

Regionalny Ośrodek Badań i Dokumentacji Zabytków we Wrocławiu

**Dobroszyce — pałac**  
**Kwerenda ikonograficzna**

**Barbara Czyszczon**

Wrocław MMV

## I.

Zachowane do czasów obecnych przekazy ikonograficzne ukazujące widok pałacu w Dobroszycach (gm. Dobroszyce pow. oleśnicki nazwa niemiecka *Juliusburg*) są bardzo skromne.

Kwerenda przeprowadzona w zbiorach Archiwum Państwowego we Wrocławiu dała wynik negatywny.

Poszukiwania prowadzono w zespołach: *Zbiór Ikonograficzny* oraz *Konserwator Zabytków Prowincji Dolnośląskiej*. W Archiwum Państwowym we Wrocławiu przechowywany jest również zespół: *Starostwo Powiatowe w Oleśnicy* zawierający akta miejscowości Dobroszyce. Jednak zespół ten został zalany w czasie powodzi w 1997 roku i do dziś nie jest udostępniany. Negatywny wynik dała również kwerenda przeprowadzona w zbiorze pocztówek w Muzeum Narodowym we Wrocławiu oraz w zbiorach Gabinetu Graficznego Biblioteki Uniwersyteckiej we Wrocławiu.

## II.

W zbiorach Instytutu Sztuki Polskiej Akademii Nauk (00-950 Warszawa ul. Długa 26/28 tel. 0-22- 40-48-248) znajduje się jedna fotografia, pochodząca z ok. 1935 r., ukazująca widok zewnętrzny od południa pałacu w Dobroszycach (nr neg. 28612).

## III.

W czasie kwerendy odnaleziono kilka przekazów ikonograficznych ukazujących założenie w Dobroszycach.

Bardzo cennym źródłem, przedstawiającym widok założenia pałacowo-parkowego z kościołem, oraz widoki miejscowości, są pochodzące z poł. wieku XVIII rysunki autorstwa Friedricha Bernarda Wernhera. Poniżej przedstawiono tytuły tychże rysunków oraz miejsce ich przechowywania:

1. Dobroszyce. Miejscowość i założenie pałacowe, widok z lotu ptaka. *Plan von Juliusburg*. Rysunek ok. 1765 r., F.B. Werner *Topographia seu Compendium Silesiae Pars II Begreift in sich nach der neuen Eintheilung Mittel Schlesien darinen die Fürstethümer Breslau, samt Münsterberg, Oels mit ihren Weichbildern und Creissen item der neuen Standts Herrschaftgoschitz beschreib und angrentzungen represenirten Städten, Clöstern, Schlössern, Kirchen adelichen Häusern, Lust und Kirch-gerthen*. [1762-1768], Rękopis w zbiorach Biblioteki Uniwersyteckiej we Wrocławiu, nr inw. IV F 113b, p. 700/701 (2). ([ilustracja nr 1](#)).
2. Panorama miejscowości. *Juliusburg in Prospect*. Rysunek ok. 1765 r., F.B. Werner *Topographia seu Compendium Silesiae Pars II Begreift in sich nach der neuen Eintheilung Mittel Schlesien darinen die Fürstethümer Breslau, samt Münsterberg, Oels mit ihren Weichbildern und Creissen item der neuen Standts Herrschaftgoschitz beschreib und angrentzungen represenirten Städten, Clöstern, Schlössern, Kirchen adelichen Häusern, Lust und Kirch-gerthen*. [1762-1768], Rękopis w zbiorach Biblioteki Uniwersyteckiej we Wrocławiu, nr inw. IV F 113b, p. 700/701 (2). ([ilustracja nr 2](#)).
3. Miejscowość i założenie pałacowe, widok z lotu ptaka. Panorama miejscowości. *Plan von Juliusburg. Prospect von Juliusburg*. Rysunek ok. 1765 r., F.B. Werner *Topographia oder Prodromus delineati Principatus Münsterberg et Olsnensis cum Baronatu Wartenbergense et Milicense Una cum statibus minoris Freyhan und Sulau das ist Presentatio und Beschreibung derer Städte, Flecken, Clöster, Schlösser, Rittersitz, Kirchen, Adelichen Hausern, Garten und Dorfschaften derer Fürstenthumer*, Geheimes Staatsarchiv Preussischer Kulturbesitz Berlin, Tom III — Sign. Abth. XVII 526/3, p. 98/99. ([ilustracja nr 3](#)).

4. Panorama miejscowości. *Prospect von Juliusburg*. Rysunek ok. r., F.B. Werner, [Plany i widoki miast śląskich], Rękopis w zbiorach Muzeum Narodowego we Wrocławiu, karta XXXVI.  
([ilustracja nr 4](#)).
5. Kościół i założenie pałacowe, widok z lotu ptaka. *Kirch und Schlos zu Juliusburg*. Rysunek ok. 1765 r., F.B. Werner *Topographia seu Compendium Silesiae Pars II Begreift in sich nach der neuen Eintheilung Mittel Schlesien darinen die Fürstethümer Breslau, samt Münsterberg, Oels mit ihren Weichbildern und Creissen item der neuen Standts Herrschaft Goschitz beschreib und angrentzungen represenirten Städten, Clöstern, Schlössern, Kirchen adelichen Häusern, Lust und Kirch-gerthen*. [1762-1768], Rękopis w zbiorach Biblioteki Uniwersyteckiej we Wrocławiu, nr inw. IV F 113b, p. 703.  
([ilustracja nr 5](#)).
6. Kościół i założenie pałacowe, widok z lotu ptaka. *Schlos und Kirche zu Juliusburg*. Rysunek ok. 1765 r., F.B. Werner *Topographia oder Prodromus delineati Principatus Münsterberg et Olsnensis cum Baronatu Wartenbergense et Milicense Una cum statibus minoris Freyhan und Sulau das ist Presentatio und Beschreibung derer Städte, Flecken, Clöster, Schlösser, Rittersitz, Kirchen, Adelichen Hausern, Garten und Dorfschaften derer Fürstenthumer* Geheimes Staatsarchiv Preussischer Kulturbesitz Berlin, Tom III — Sign. Abth. XVII 526/3, p. 92.  
([ilustracja nr 6](#)).
7. Kościół i założenie pałacowe, widok z lotu ptaka. *Schlos und Kirche zu Juliusburg*. Rysunek ok. r., F.B. Werner, [Plany i widoki miast śląskich], Rękopis w zbiorach Muzeum Narodowego we Wrocławiu, karta XXXVI.  
([ilustracja nr 7](#)).
8. Dobroszyce. Panorama miejscowości. *Scenographia Urbium Silesiae, Juliusburg (Oels.)* miedzioryt, F.B. Werner, ok. poł. XVIII w., Oddział Zbiorów Graficznych Biblioteki Uniwersyteckiej we Wrocławiu.  
([ilustracja nr 8](#)).

Fotografia nieistniejącego już obecnie kościoła, stojącego w bezpośrednim sąsiedztwie pałacu zamieszczona została w opracowaniu: A. Wiesenhiitter, *Der evangelische Kirchbau in Schlesien, Breslau 1926*, il. 47, ([ilustracja nr 9](#)).

Fotografie założenia pałacowego oraz kościoła publikowane były również w ukazującym się po 1945 roku czasopiśmie „Oelser Heimatblatt”.

W czasie kwerendy odnaleziono w tym czasopiśmie reprodukcje następujących fotografii:

1. Kościół i pałac w Dobroszycach przed 1945 r., widok od wschodu: *Juliusburg, Schloß und Kirche vor 1945*, [w:] „Oelser Heimatblatt”, nr 310, 1976/77, s. 6, ([ilustracja nr 10](#)).
2. Kościół ewangelicki w Dobroszycach, widok od wschodu: *Evangelische Kirche Juliusburg*, [w:] „Oelser Heimatblatt”, nr 217, 1970, s. 3, ([ilustracja nr 11](#)).
3. Kościół ewangelicki w Dobroszycach, elewacja boczna, [w:] „Oelser Heimatblatt”, nr 217, 1970, s. 4, ([ilustracja nr 12](#)).

#### IV.

W zbiorach Regionalnego Ośrodka Badań i Dokumentacji Zabytków we Wrocławiu przechowywane jest

opracowanie: *Ewidencja założeń ogrodowo-parkowych, Dobroszyce*, aut. H. Ciesielski z zespołem, 1980 r.  
Do dokumentacji dołączono 3 fotografie ukazujące pałac w Dobroszycach.

Dokumentację fotograficzną zawierają również karty ewidencyjne zabytków architektury i budownictwa wykonane dla pałacu w Dobroszycach w roku 1994 i dla zespołu pałacowo- folwarcznego w 1997 r.

Jedna fotografia pałacu w Dobroszycach dołączona została także do karty ewidencyjnej tzw. zielonej wykonanej w 1966 roku.

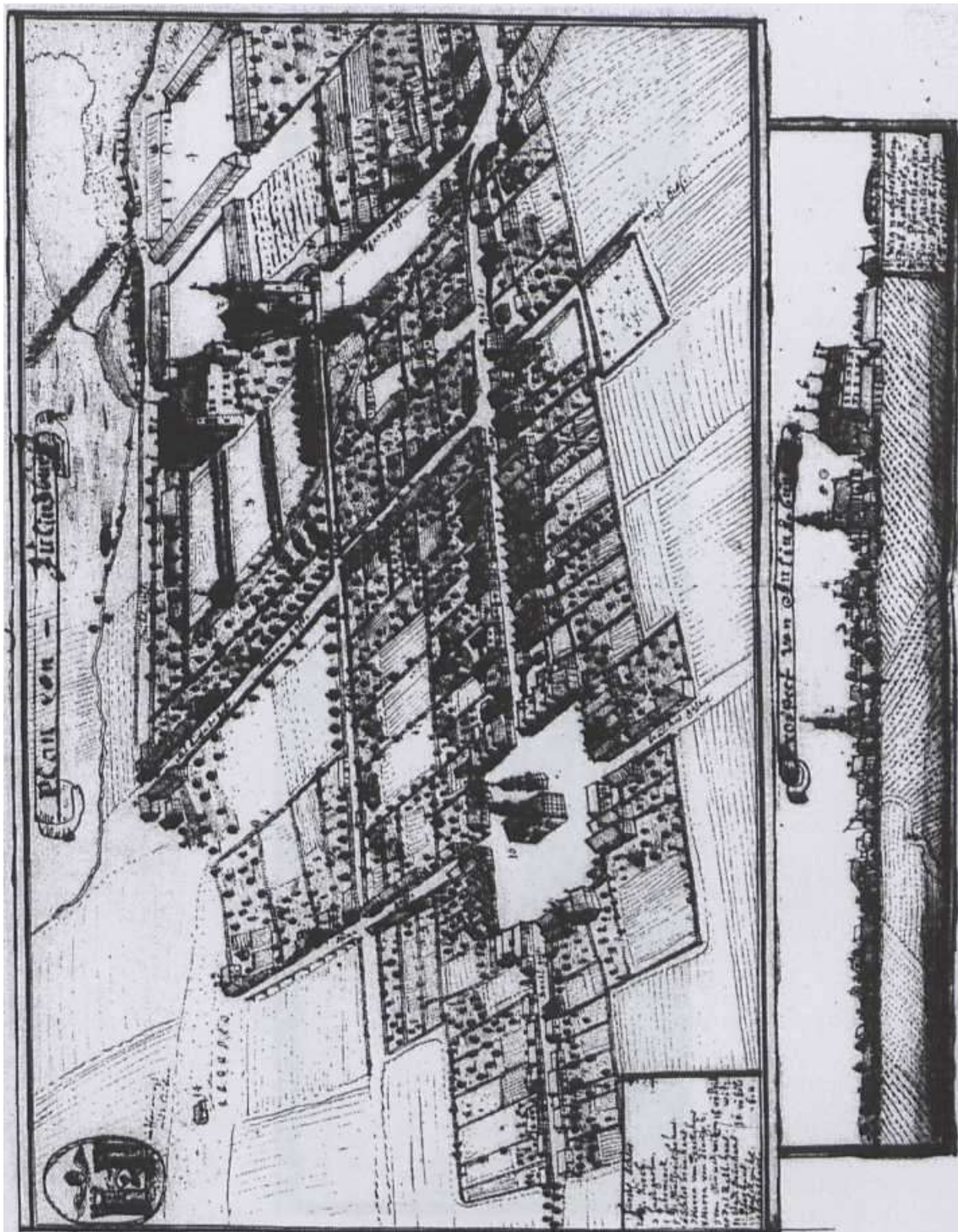
Obie karty przechowywane są w archiwum Wojewódzkiego Konserwatora Zabytków.



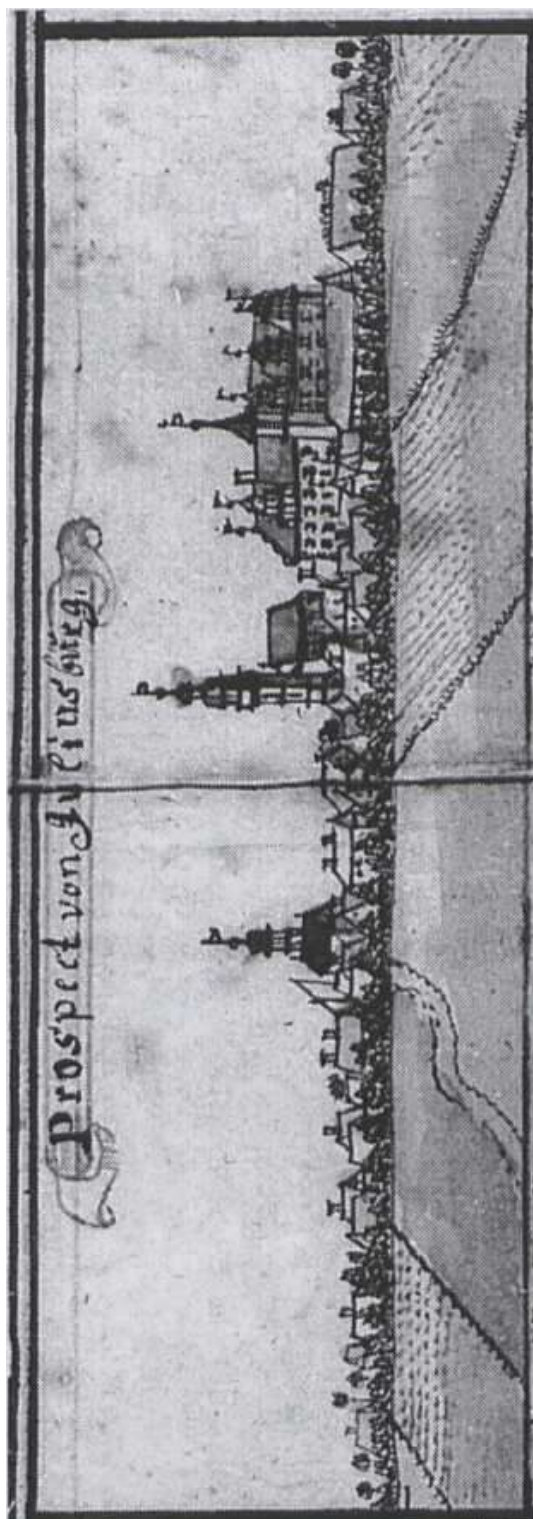
Il. 1. Dobroszyce. Miejscowość i założenie pałacowe, widok z lotu ptaka. *Plan von Juliusburg*. Rysunek ok. 1765 r. F.B. Werner *Topographia...* [1762-1768], Rękopis w zbiorach Biblioteki Uniwersyteckiej we Wrocławiu, nr inw. IV F 113b, p. 700/701.



Il. 2. Dobroszyce. Panorama miejscowości. *Juliusburg in Prospect*. Rysunek ok. 1765 r., F.B. Werner *Topographia...* [1762-1768], Rękopis w zbiorach Biblioteki Uniwersyteckiej we Wrocławiu, nr inw. IV F 113b, p. 700/701 (2).



Il. 3. Dobroszyce. Miejscowość i założenie pałacowe, widok z lotu ptaka. Panorama miejscowości. *Plan von Juliusburg. Prospect von Juliusburg*. Rysunek ok. 1765 r., F.B. Werner Topographia..., Rękopis w Geheimes Staatsarchiv Preussischer Kulturbesitz Berlin, Tom III — Sign. Abth. XVII 526/3, p. 98/99.

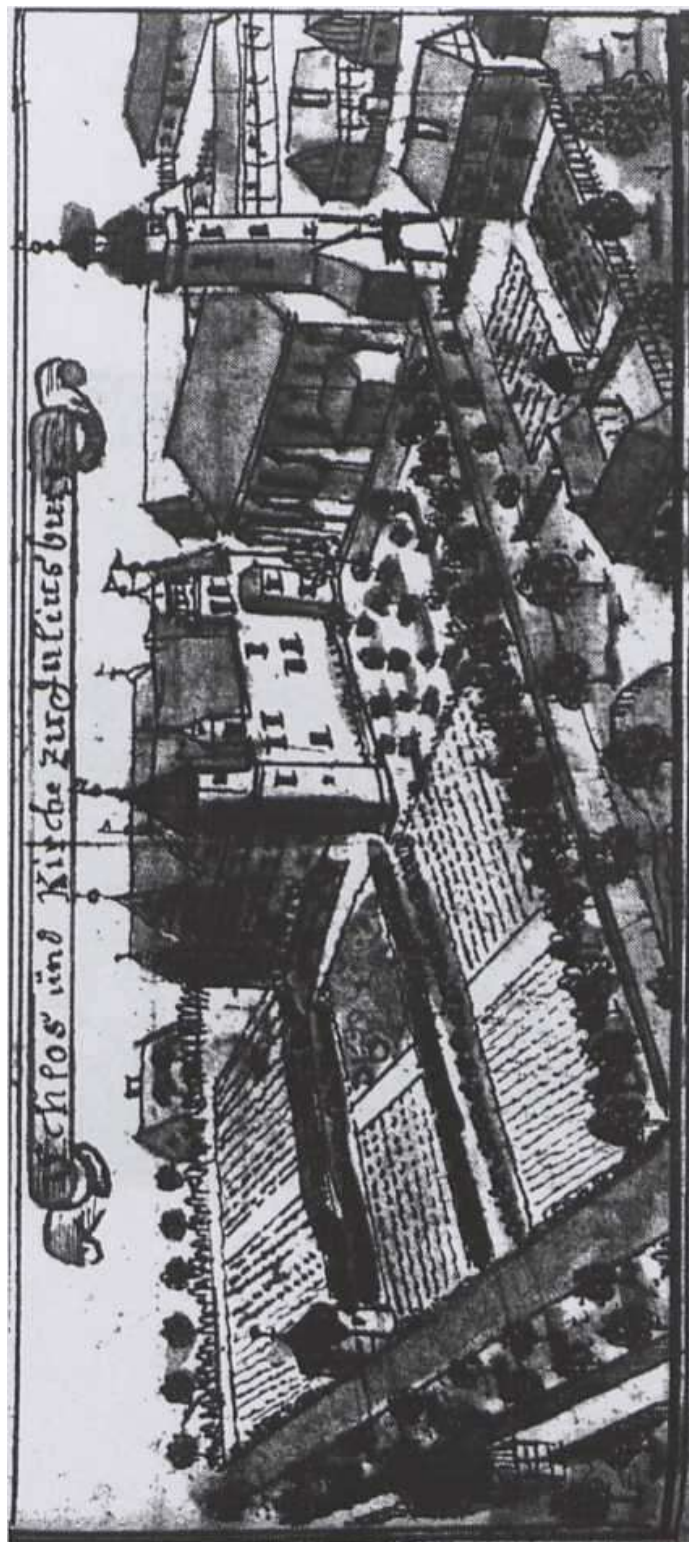


Il. 4. Dobroszyce. Panorama miejscowości. *Prospect von Juliusburg*. Rysunek ok. poł. XVIII, F.B. Werner [Plany i widoki miast śląskich], Rękopis w zbiorach Muzeum Narodowego we Wrocławiu, karta XXXVI.





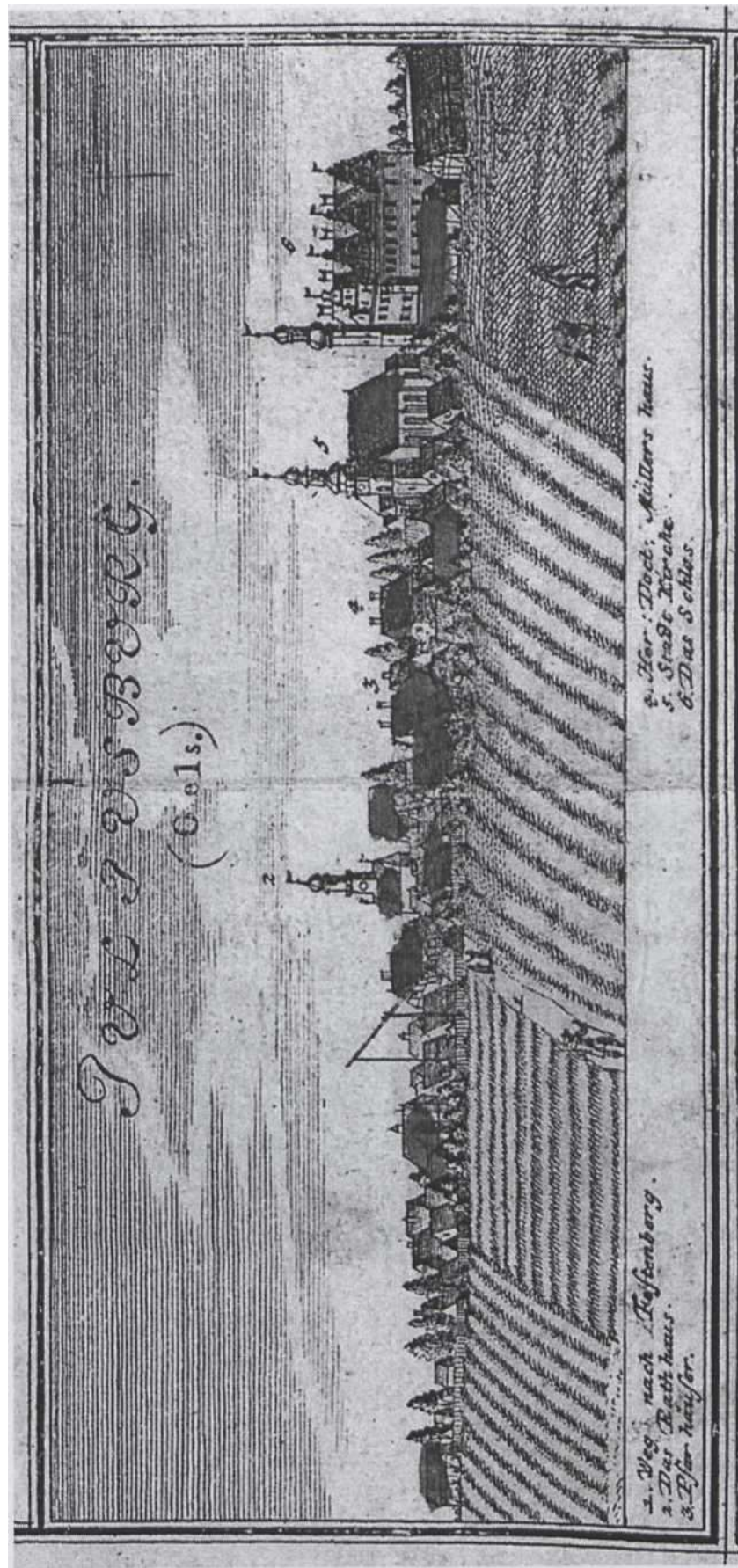
Il. 5. Dobroszyce. Kościół i założenie pałacowe, widok z lotu ptaka. *Kirch und Schloss zu Juliusburg*. Rysunek ok. poł. XVIII, F.B. Werner *Topographia...* [1762-1768], Rękopis w zbiorach Biblioteki Uniwersyteckiej we Wrocławiu, nr inw. IV F 113b, p. 703.



Il. 6. Dobroszyce. Kościół i założenie pałacowe, widok z lotu ptaka. *Schloss und Kirche zu Juliusburg*. Rysunek ok. poł. XVIII, F.B. Werner *Topographia...* Geheimes Staatsarchiv Preussischer Kulturbesitz Berlin, Tom III — Sign. Abth. XVII 526/3, p. 92.



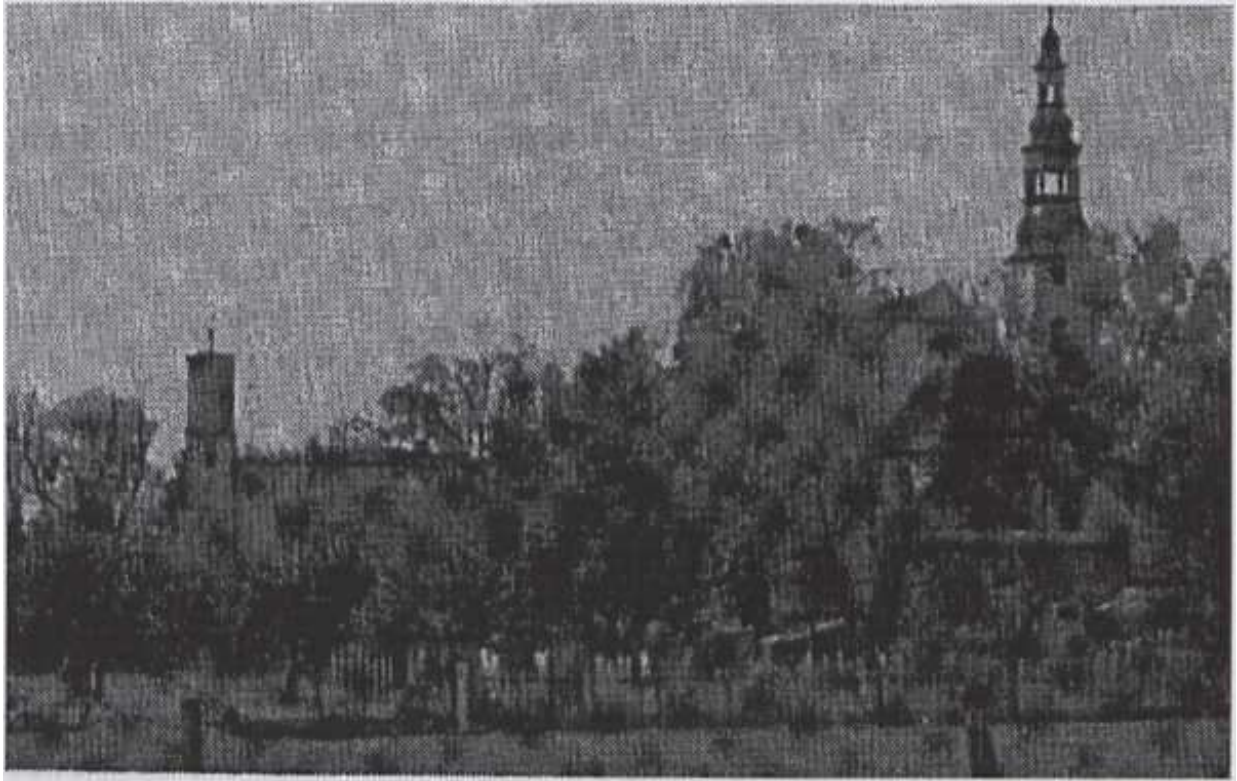
Il. 7. Dobroszyce. Kościół i założenie pałacowe, widok z lotu ptaka. *Schloss zu Juliusburg*. Rysunek ok. poł. XVIII, F.B. Werner [Plany i widoki miast śląskich], Rękopis w zbiorach Muzeum Narodowego we Wrocławiu, karta XXXVI.



Il. 8. Dobroszyce. Panorama miejscowości. *Scenographia Urbium Silesiae, Juliusburg (Oels.)* miedzioryt, F.B. Werner, ok. poł. XVIII w., Oddział Zbiorów Graficznych Biblioteki Uniwersyteckiej we Wrocławiu.



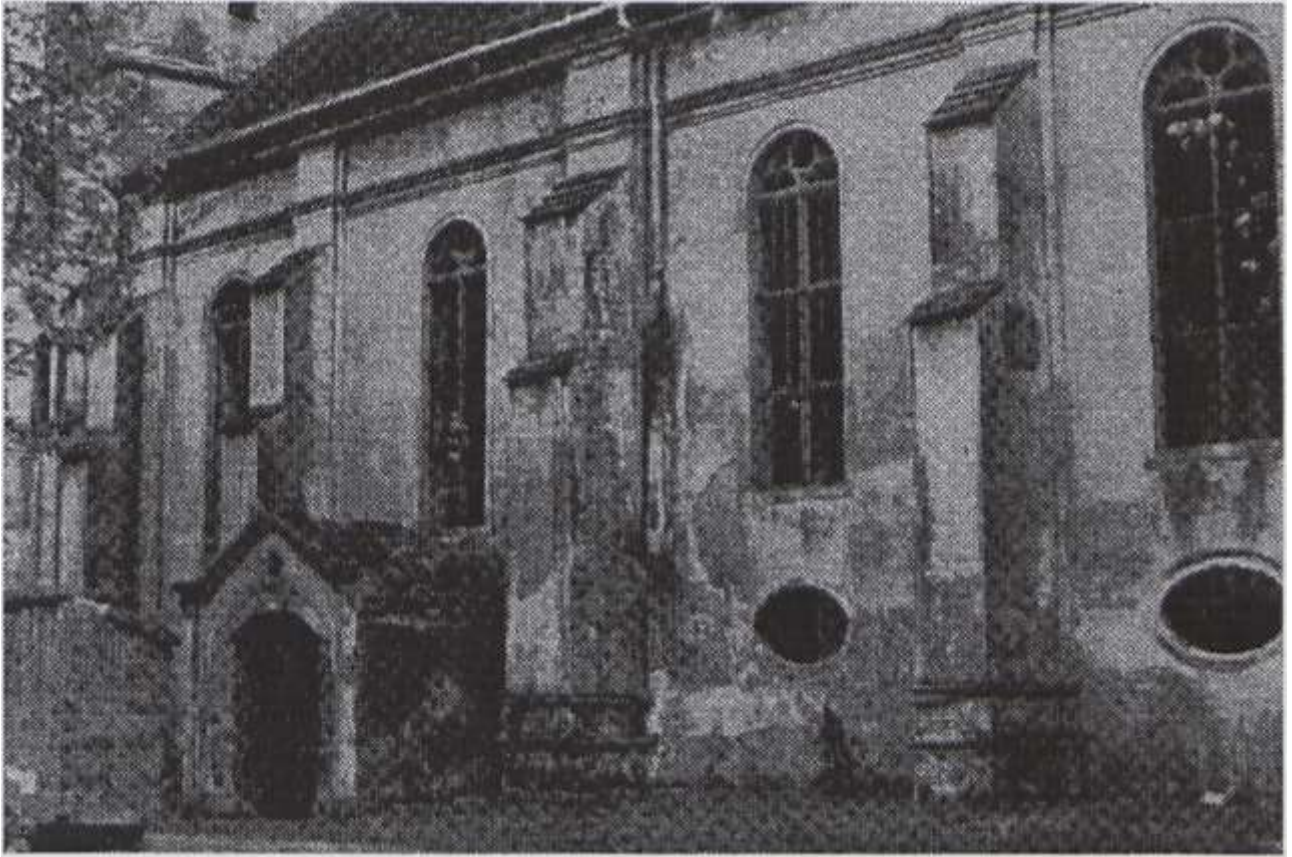
Il. 9. Dobroszyce. Kościół ewangelicki w Dobroszycach. *Juliusburg Kreis Oels*, A. Wiesenhütter, *Der evangelische Kirchbau in Schlesien*, Breslau 1926, il. 47.



Il. 10. Dobroszyce. Kościół i pałac przed 1945., widok od wschodu: *Juliusburg, Schloß und Kirche vor 1945*, [w:] „Oelser Heimatblatt”, nr 310, 1976/77, s. 6.



II. 11. Dobroszyce. Kościół ewangelicki w Dobroszycach, widok od wschodu: *Evangelische Kirche Juliusburg*, [w:] „Oelser Heimatblatt”, nr 217, 1970, s. 3.



Il. 12. Dobroszyce. Kościół ewangelicki, elewacja boczna, [w:] „Oelser Heimatblatt”, nr 217 1970, s. 4.