

GOO JET GRANE

ISSN 1233-0086

LUTY 2004

INFORMATOR KULTURALNY

FABRYKA KONCEROWA KLEKOT I MAXMEDIA PREZENTUJA



SCATTERING CROWS TOUR 2004



BILETY:
Teatr Polski
Rynek - EMPIK
Dw. Gł. Kasa 22

09.03.2004

godz. 19:30 **WROCLAW - TEATR POLSKI**

FISH

Informacje i zamówienia:
71 / 316 07 80, 316 07 02,
www.fish.pl



**FABRYKA
KONCEROWA**
Mieszko "C.Mac" Walski

**MAX
MEDIA**

NOWOŚCI KSIĄŻKOWE	1
FILHARMONIA	2
OŚRODEK KULTURY I SZTUKI	3
OŚRODKI KULTURY	4
WYWIAD	6
OPERA DOLNOŚLĄSKA	7
WYSTAWY	8
MUZEUM NARODOWE	11
KALENDARIUM	12
DOLNOŚLĄSKIE ADRESY	24
WYCIECZKI	26
OŚRODKI KULTURY	
W POLSCE	28
PREMIERY VIDEO I DVD	34
GIELDA BILETOWA	34
PREMIERY FILMOWE	34
NOWOŚCI KSIĄŻKOWE	35
THE ENGLISH PILL	37

17 stycznia miała miejsce kolejna Wielka Gala Liderów Polskiego Biznesu. Odbędzie się, jak zwykle, w Teatrze Wielkim w Warszawie. Jak zwykle, choć tym razem jeszcze bardziej niż zwykle Teatr szalenie wypełniali członkowie BCC i zaproszeni goście. Przyczyną była oczywiście wizyta premiera Królestwa Hiszpanii Jose Marii Aznara, któremu Zarząd BCC przyznał Złotą Statuetkę. Premierowi Hiszpanii towarzyszył premier Polski Leszek Miller, który w trakcie uroczystości wraz z Markiem Goliśzewskim, wręczał Złote Statuetki Liderów Polskiego Biznesu 2003.

Po raz pierwszy w historii polskiego parlamentaryzmu organizacja młodzieżowa – Studenckie Forum BCC sporządziła, zgłosiła i przeprowadziła swoje pomysły służące rozwojowi gospodarki. 12 grudnia 2003 Parlament uchwalił w ustawie o zmianie ustawy Kodeks Spółek Handlowych przepisy dotyczące dziesięciokrotnego zmniejszenia wartości nominalnej udziału w spółce z ograniczoną odpowiedzialnością.

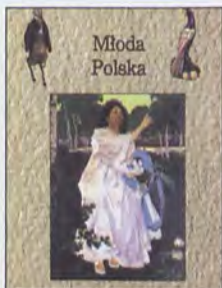
Przysztof Mojzych, 0602 195 552



ZA DUŻY BLASK

Tadeusz Sobolewski

Wybór tekstów znakomitego krytyka filmowego: twórcy polskiego kina, wywiady i omówienia najciekawszych filmów tworzą cenny przewodnik dla filmoznawców i kinomanów.
Wydawnictwo Znak



MŁODA POLSKA

Justyna Bajda

Nadal wabi nas dekadencja poza krakowskiej cygarnierii, powracającą modą na secesyjne stylizacje oraz niezwykle wydatnymi wydarzeniami literackimi i artystycznymi.
Wydawnictwo Dolnośląskie



ANTYSOCJALISTYCZNE ZBIROWISKO

Bartosz Kaliski

I Zjazd NSZZ Solidarność był wydarzeniem niezwykle ważnym i przełomowym w historii samego Związku, jak również w najnowszej historii Polski...
Wydawnictwo Trio



BROŃ CHEMICZNA I BIOLOGICZNA

Eric Croody

Ocena obecnego stanu rozpowszechnienia tego typu broni, w tym rozważania, kto nią dysponuje i kto może jej użyć.
Wydawnictwa Naukowo-Techniczne

© Nr 103265, www.cjg.pl, redakcja@cjg.pl Podwale 74, 50-449 Wrocław, redakcja tel. 71-780 66 88, reklama tel. 790 32 22

Wydawca i red. naczelny: Grażyna Migniewicz, grazyna@cjg.pl. Sekretarz redakcji: Danuta Kowalik, tel. 780 66 88, danusia@cjg.pl Serwis Internetowy: Marcin Jaworski, marcin@cjg.pl DTP: Ryszard Kwiecień, rysiek@cjg.pl. Redakcja nie ponosi odpowiedzialności za powierzony materiał, zmiany w kalendarium, treść ogłoszeń, reklam. Zastrzegamy sobie prawo skracania i adiacji tekstów oraz zmiany ich tytułów. Nie zwracamy nie zamówionych materiałów. Sprawy sporne rozpatrywane są przez Sąd właściwy dla wydawcy.

Wpłaty prosimy dokonywać na konto:

5010205558111117724400036

Co Jest Grane - miesięcznik

ul. Podwale 74, 50-449 Wrocław

PRENUMERATA

10 zł - 1 kwartał; 40 zł - 1 rok

BESTSELLERek 2003 dla WYDAWNICTWA LITERACKIEGO z Krakowa

za książkę pt.: „Dzień i noc czarownicy. Babcia Brygida szalona podróż po Krakowie”
autorstwa Doroty Terakowskiej w opracowaniu graficznym Bohdana Butenki
ufundowana przez Miesięcznik podczas Wrocławskich Promocji Dobrych Książek



WYDAWNICTWO LITERACKIE poleca



EUROPEJKA Z URODZENIA – POLKA Z MIŁOŚCI

Matylda z Windisch-Graetzów Sapieżyna

My i nasze Siedliska

Dzięki tym arcyciekawym wspomnieniom możemy zakosztować klimatu cesarstwa Franciszka Józefa I, pojawić się w stolicach świata minionego czasu, wziąć udział w znaczących zdarzeniach historycznych Mitteleuropy.

Z pamiętnika wyłania się obraz osoby pięknej i mądrej, damy o wyrazistej osobowości – uczestniczki i kreatorki barwnego życia kilku epok.

Publikacja zawiera ponad 100 unikatowych zdjęć.

Bezpłatny „Kurier WL”

oraz książki Wydawnictwa Literackiego można zamawiać:

Infolinia: 0 800 42 10 40, Internet: wl.net.pl, e-mail: wl@wl.net.pl

Na hasło CO JEST GRANE udzielamy 15% rabatu. Koszty wysyłki pokrywa Wydawnictwo.

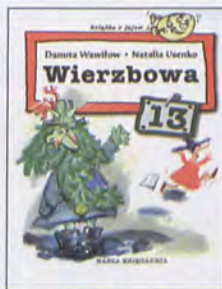


ZIEŁONE OKO KOSMOSU

Henryk Skolimowski

O relacjach między człowiekiem a Kosmosem, kryzysie cywilizacji zachodniej, alternatywnych modelach społeczeństw, twórczym i odpowiedzialnym istnieniu.

Wydawnictwo Atła 2



WIERZBOWA 13

Danuta Wawiłow

Natalia Usenko

Lekki język z dużą dawką humoru. Ci, którzy oczekują od literatury dziecięcej czegoś więcej niż moralizowanie, będą usatysfakcjonowani.

Nasza Księgarnia



DRZYMALSKI PRZECIW

RZECZPOSPOLITEJ

Artur Baniewicz

Skrzywdzony przez los były żołnierz postanawia zemścić się na swoim kraju – skompromitować rząd, wysadzić w powietrze kilka ważnych obiektów.

Wydawnictwo W. A. B



UBRANIE

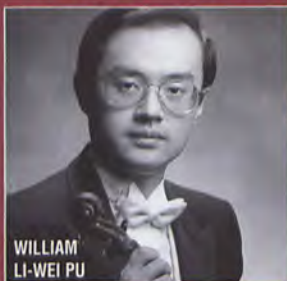
Cytanki z pianki

Piankowa książeczka dla malucha. Jest miła i miękka. Można się z nią kapać! W zabawnej serii także: „Kolory”, „Kąpielmy się”, „Boże Narodzenie”. Ilustracje Nadine Rouvière.

Dom Wydawniczy Bellona

filharmonia wrocławska

im. WITOLDA LUTOŚLAWSKIEGO



WILLIAM
LI-WEI PU



WOJTEK MROZEK



VADIM BRODSKI

ul. Marszałka J. Piłsudskiego 19
50-044 Wrocław
tel. +4871 34 22 001
www.filharmonia.wroclaw.pl

Rezerwacja biletów:
tel. +4871 34 22 459
fax +4871 79 21 004

widownia@filharmonia.wroclaw.pl

dyrektor generalny Lidia Geringer d'Oedenberg
dyrektor artystyczny Mariusz Smolij

Szanowni Państwo,

W lutym w Filharmonii Wrocławskiej pragnę Państwu szczególnie polecić koncert 6 lutego w 10 rocznicę śmierci patrona Filharmonii – Witolda Lutosławskiego, z udziałem znakomitego skrzypka Williama Li-Wei Pu, w programie utwory W. Lutosławskiego, B. Bartoka oraz muzyka chińska. 13 i 14 lutego zapraszamy na Koncerty Walentynkowe pod batutą Krzesimira Dębskiego i z udziałem, znanego już wrocławianom klawecisty, Wojtka Mrozka. Dwukrotnie wystąpi Vadim Brodski, grając 20 lutego przeboje The Beatles w opracowaniu na skrzypce i orkiestrę, oraz dzień później w recitalu złożonym z utworów klasycznych i jazzowych. 22 lutego będziemy mogli podziwiać Na-

rodową Orkiestrę Symfoniczną Polskiego Radia w Katowicach w repertuarze współczesnym, a 27 lutego – uczestniczyć w polskiej premierze Koncertu na obój i orkiestrę VISAGES Piotra Mossa, w interpretacji wybitnego oboisty francuskiego, Jean-Louis Capezzali, w ramach XXIV Festiwalu Polskiej Muzyki Współczesnej „Musica Polonica Nova”. Serdecznie zapraszam na koncerty!



Lidia Geringer d'Oedenberg

Luty 2004 Sala Koncertowa Filharmonii Wrocławskiej

6.02 g. 19.00

KONCERT PAMIĘCI WITOLDA LUTOŚLAWSKIEGO

Mariusz Smolij – dyrygent
William Li-Wei Pu – skrzypce (Chiny)
Orkiestra Filharmonii Wrocławskiej
Program: *C. M. von Weber* – „Turandot”; *Uwertura i Marsz*

Zhan-Hao He / G. Chen – Koncert skrzypcowy „Butterfly Concerto”

W. Lutosławski – *Symfonia nr 4*
B. Bartok – *Suita z baletu „Cudowny Mandaryn”*
bilety: 60, 40, 25 i 15 zł

7.02 g. 18.00

RECITAL SKRZYPCOWY

William Li-Wei Pu (Chiny)
Miroslaw Gaśieniec – fortepian
Program: *B. Sheng, H. Wieniawski, M. Ravel, C. Saint-Saëns*
oraz utwory tradycyjnej muzyki chińskiej
bilety: 50, 35, 20 i 10 zł

13.02 g. 19.00, 14.02 g. 18.00

KONCERTY WALENTYNKOWE

Krzesimir Dębski – dyrygent
Wojtek Mrozek – klawier
Orkiestra Filharmonii Wrocławskiej
bilety (13.02): 60, 40, 25 i 15 zł
bilety (14.02): 50, 35, 20 i 10 zł

20.02 g. 19.00

Bohdan Jarmołowicz – dyrygent
Vadim Brodski – skrzypce
Orkiestra Filharmonii Wrocławskiej
Program: *Symfoniczne opracowania utworów „The Beatles”*; bilety: 60, 40, 25 i 15 zł

21.02 g. 18.00

RECITAL SKRZYPCOWY

Vadim Brodski – skrzypce, Konstanty Wileński – fortepian, Adam Kowalewski – kontrabas, Adam Buczek – perkusja
Program: *J.S. Bach, E. Ysaye, C. Bolling*
bilety: 50, 35, 20 i 10 zł

27.02 g. 19.00

KONCERT W RAMACH

FPMW „MUSICA POLONICA NOVA”
Wojciech Michniewski – dyrygent
Jean-Louis Capezzali – obój (Francja)
Orkiestra Filharmonii Wrocławskiej
Program: *W. Lutosławski* – „Novelette”, *K. Kiełb* – „Tetrada” na orkiestrę symfoniczną, *P. Szymanowski* – *Partita nr 4*, *P. Moss* – „Visages” – koncert na obój i orkiestrę (polskie prawykonanie), *W. Kilar* „Kościelec 1909”; bilety: 60, 40, 25 i 15 zł

28.02 g. 18.00

KONCERT KAMERALNY Ensemble MW2

Program: *R. Haubenstock-Ramati, A. Kaczyński, K. Knittel, A. Walaciński*
bilety: 50, 35, 20 i 10 zł

Filharmonia

dziękuje Sponsorom:

BANK BPH

BANK PBK

Lufthansa

ING BANK SŁASKI

Holiday Inn

Bank Przemysłowo-Handlowy PPK SA

A STAR ALLIANCE MEMBER

WROCLAW

• WROCŁAWSKIE STUDIUM LITERACKIE •

W ostatnią środę lutego odbędzie się kolejne spotkanie warsztatowe z historykiem literatury, krytykiem i publicystą Jerzym Sosnowskim.

25 lutego, godz. 18.00, Pub pod Zieloną Latarnią

Rynek-Ratusz 24
50-101 Wrocław
tel./fax (071) 344 28 65
www.okis.pl
e-mail: okis@okis.pl

• WYSTAWY • WYSTAWY • WYSTAWY • WYSTAWY • WYSTAWY • WYSTAWY •



Jerzy Kapłański „CIĄGŁA ODSŁONA”

Wystawa w ramach Dolnośląskiego Festiwalu Artystycznego



Jerzy Kapłański „Marianna Bocian”

Kapłański to jeden z niewielu, a może jedyny, który opanował trudną sztukę malowania ciała, ciała w ruchu, w pełnej dynamice.” Wystawie towarzyszy album „Ciągła odsłona”.

Galeria Wzgórze Zamkowe w Lubinie, wystawa czynna do 19 lutego

• POLECAMY! • POLECAMY! • POLECAMY! • POLECAMY! • POLECAMY! •

W najbliższych numerach:

- Rafał Augustyn – Górecki
- Ingeborg Bachmann – Wiersze
- Berlin – Od muru do stolicy Europy
- Henryk Bereska – Literatura polska w NRD a cenzura
- Andrzej Mencwel – Magia i nauka
- Hertha Muller – Dzisiaj wolalaby siebie nie spotkać

odra

DOLNOŚLĄSKIE CENTRUM INFORMACJI KULTURALNEJ OKIS

Rynek-Ratusz 24, 50-101 Wrocław, tel. (071) 342 22 91, e-mail: dcik@okis.pl

DCIK zajmuje się zbieraniem i upowszechnianiem informacji na temat wydarzeń kulturalnych we Wrocławiu i w regionie, a także sprzedają biletów na koncerty i spektakle oraz wydawnictw specjalistycznych w tym miesięcznika „Odra”. Ponadto tu odbywają się konferencje prasowe, na których prezentowane są wydarzenia wpisane w kalendarium działalności Ośrodka lub imprezy objęte jego patronatem. W Centrum mieści się również galeria należąca do Ośrodka Kultury i Sztuki, która jest sceną wielu wystaw i ma na celu promocję artystów wywodzących się ze środowisk artystycznych Dolnego Śląska, ze szczególnym uwzględnieniem młodych twórców.

film

CK AGORA**MIX ARTYSTYCZNY 2-6 lutego**

Podczas tegorocznej przerwy zimowej w AGORZE, między 11.00 a 15.00, zapraszamy do zajęć w blokach muzycznych, plastycznych, teatralnych, ekologicznych i krajoznawczych. Całość zakończy wystawa prac i Karnawałowy Bal Przebierańców. Wstęp wolny.

DZIEŃ I: warsztaty plastyczne cz. I
PODRÓŻ PRZEZ KONTYNET: prelekcja audiowizualna przybliżająca kontynent australijski; AUSTRALIJSKI BUSZ malarstwo wielkoformatowe (pastele, farby plakatowe)

DZIEŃ II: • warsztaty plastyczne cz. II
MIĘDZY LIŚCIAMI EUKALIPTUSA (wykonywanie sylwetek zwierząt charakterystycznych dla Australii)

• warsztaty muzyczne-perkusja i git.
DZIEŃ III: warsztaty plast. cz. III, **KROPKI ABORYGENÓW** (wykonywanie tatuży, biżuterii i ozdób oraz prymitywnych instrumentów, tworzenie prostych strojów)

TEATR RĄK – animacje teatralne warsztaty taneczno-wokalne

DZIEŃ IV: ZNAJDŹMY SPOŚÓB NA ODPADY – spotkanie z ekologiem warsztaty plastyczne cz. IV, wokalo-taneczne EKO-CZŁOWIEK

DZIEŃ V: otwarcie wystawy prac, powstałych w trakcie ferii Karnawałowy Bal Przebierańców

KURS TAŃCA FLAMENCO

Prowadzony przez Katarzynę Małecką. W programie: zaawansowana nauka stepowania i ruchu rąk, wyrażanie emocji w tańcu flamenco, układy choreograficzne, wspólne występy. Pierwsze spotkanie: 20 lutego: dzieci 8-12 lat – godz. 16.30-18.00, dorośli – godz. 18.00-19.30 kontakt: K. Małeczka tel. 507329844
Info: tel. 325 14 83, dz.programowy@ckagora.pl, www.ckagora.pl

ODT ŚWIATOWID**WARSZTATY MUZYCZNE 2-10 lutego**

W konwencji swingowo-jazzowej, prow. polska wokalistka Lora Szafrań. **10 lutego o godz. 19.00 odbędzie się Koncert Finałowy Warsztatów – wstęp wolny.**

OŚRODEK GROTOWSKIEGO**LINIA GŁOSU W TEATRZE**

1 – 5 lutego, Marjana Sadowska
„Nie śpiewam pieśni, które znalazłam w książkach. Każda pieśń, którą śpiewam, została mi ofiarowana przez konkretną kobietę, którą spotkałam. Słyszałam historie każdej z tych pieśni. Nauczyłam się w jaki sposób je śpiewać i kiedy. Zrozumiałam, że pieśń może być drogą, mapą, która prowadzi cię przez życie”.

**WARSZTATY PIEŚNI GRUZIŃSKICH
TEATR ZAR, 6-9 lutego**

Wyprawy do Gruzji Teatru ZAR zaowocowały nawiązaniem kontaktów z osobami pracującymi z muzyką tradycyjną. Nauką rekonstruowanych pieśni religijnych, w tym także liturgicznych (pieśni cerkwi Sioni). Fundamentalną stała się praca z zapisami pieśni z XIX, XX w. i porównanie ich oraz uczynienie pomostem dla odczytania najstarszych pieśni (w systemie neumatycznym).

MŁODE MONODRAMY

23-24 lutego W programie m. in. spektakle „Ecce homo” w wyk. Przemysława Błaszczaka oraz spektakl „Sybilla” w wykonaniu Joanny Okupskiej (Teatr Officjum/Łódź).

WARSZTATY TEATRALNE**I PARATEATRALNE**

23-28 lutego Wiesław Komasa „Odważa na samego siebie”.

MOKIS OLEŚNICA

W KOSMOLNICA 2004 2-5 lutego
W tym roku hasło warsztatów brzmi „Kosmodrom”, kryje się pod nim próba rozważenia startu w życie z Oleśnicy. Program obejmuje zajęcia muzyczne, plastyczne, teatralne, filmowe i fotograficzne. **6 lutego** – finał, czyli prezentacja tygodniowych dokonań artystów. **MOKIS w Oleśnicy, ul. Reja 10, tel. 071 314 30 38**

W POSZUKIWANIU GŁOSU

Całoroczny cykl warsztatów muzycznych opartych na archaicznej technice Śpiewu. **Aula ZSS nr 1, ul. Stubicka 29, czwartki 18.00-20.00, koszt: 30 zł mies. Info: tel. 792 68 68, www.ovo.prv.pl**

DOM TAŃCA W PAŁACYKU

Taniec, to najwspanialsza forma odcierania się od szarości życia codziennego i znalezienia zajmującego sposobu spędzenia czasu wolnego i poprawienia swojej kondycji. Taniec, który sprawia radość, daje poczucie miłego zmęczenia, umożliwia kontakty z innymi ludźmi, poszerza krąg znajomych i przyjaciół. Jedni z nas lepiej czują się w grupie, z którą tańczą, inni preferują taniec w parze, zwłaszcza gdy posiadają partnera, z którym chcieliby znaleźć nową propozycję na wspólne spędzenie wolnych wieczorów. Dla nich w każdą sobotę organizujemy **PARTY TANEWCZNE** w odmiennych stylach, np.: tango argentyńskie, swing i blues, latynoska salsa.

Dom Tańca jest szkołą tańca, która posiada bogaty warszawski zespół taneczny dla dorosłych, studentów i młodzieży starszej. Proponujemy różne style taneczne w formie stałych kursów i okazjonalnych warsztatów. Są to tańce: **ETNICZNE, DYSKOTEKOWE, HISTORYCZNE, JAZZOWE, PARABALETOWE** oraz **TERAPIA TAŃCEM**.
Zapisy i informacje: Pałac ul. Kościuszczy 34, tel. 363 51 55 lub 0609 215896, http://flamencoarte.com.pl admin@flamencoarte.com

KAN - V FESTIWAL 2-4 kwietnia

Kina Amatorskiego i Niezależnego Ma charakter ogólnopolski i jest konkursowym przeglądem twórczości fabularnej, dokumentalnej i innej (teledysk, impresja, video-art., eksperyment, itp.) twórców nie zajmujących się zawodowo filmem. Termin nadsyłania filmów: 1 marca 2004.

**Info: ZSP, tel. (071) 343 85 84
www.zsp.wroc.pl, www.kan.art.pl**

**KLUB POD KOLUMNAMI
WARSZTATY GRY NA BĘBNACH
ZACHODNIOAFRYKAŃSKICH**

2, 4, 7 lutego, w godz. 17.00, prow. D. Mikłasz i W. Semus, członkowie zespołu „Nassara”. Koszt: 45 zł.

KURS TAŃCA COUNTRY LINE

Czwartki, w godz. 18.00 Początek 19 lutego. Koszt – 80 zł / 8 zajęć do 18 lutego. Prow. Lila Symonowicz.
tel. 322 95 38, www.kolumny.art.pl



Nie zapomnij!
14 lutego
WALENTYNKI

**MIEJSKA BIBLIOTEKA
PUBLICZNA**

Filia nr 47, ul. Polna 4, 347 12 61 – 1 lutego – 31 marca Brochów na starych widokówkach; **1 lutego – 31 marca** (filia i SP 80) Konkurs „Lite-rackie karykatury” dla dzieci i młodzieży szkolnej; **24 lutego, g. 10.00** (filia i SP 80) „Cały Brochów Czyta Dzieciom”. Prezes Towarzystwa Przyjaciół Brochowa Teresa Pakuła czyta „Calineczkę” H.Ch. Andersena; **19 lutego** Spotkanie z mieszkańcami Brochowa osiedlonymi po 1945 r.

Filia nr 23, bulwar Ikara, 354 72 63 – 1-29 lutego Malarstwo olejne Ryszarda Mikołajko

Filia nr 62, ul Sycowska 22, 347 12 71 – 1-29 lutego „Techniki rysunku”. Prace dzieci, które powstały na warsztatach plastycznych „Alchemia Malarska”

Filia nr 54, ul. Jesienna 22, 364 69 61 – 2-5 lutego, g. 11.00-13.00 Warsztaty plastyczne, scenografia i lalki do „Bajkowej Biblioteki”; **17 lutego, g. 17.00** Bal karnawałowy dla dzieci

Filia nr 45, ulica Traugutta 82, 347 12 62 – 2-13 lutego Ferie w bibliotece – gry, zabawy, zajęcia plastyczne; **14 lutego, g. 13** Bal przebierańców dla dzieci

Filia nr 4, ul. Pereca 21, 364 69 69 – 4, 6, 11, 13 lutego Cykl spotkań czytelniczych „Instrumenty, ten smyczkowy, a ten dęty”

Filia nr 16, ul. Koliśta 17, 345 72 75 – 6 lutego, g. 11-13 – Ferie: Malutka czarownica – zajęcia plastyczne; **10 lutego, g. 11-13** – Ferie: Mój książkowy przyjaciel – gry i zabawy; **11 lutego, g. 11** – Ferie: Wycieczka do Biblioteki Ikara na film video; **13 lutego, g. 11-13** – Ferie: zajęcia plastyczne PINOKIO zabawy włóczką

Filia nr 1, ul. Sztabowa, 364 69 68 18 lutego, g. 18.30 (Klub Aktywności Seniora) Spotkanie autorskie z Aleksandrą Adamczyk-Pijanowską



FISH

Wrocław
Teatr Polski
godz. 19.30
9 marca 2004

Trasa koncertowa w Polsce: Warszawa 10 marca, Zabrze 11 marca

Tak naprawdę nazywa się Derek William Dick. Urodził się 25 kwietnia 1958 r. w Edynburgu, wychowany w Dalkeith, małym miasteczku kilkanaście kilometrów na wschód od stolicy Szkocji. Jego pierwsze fascynacje muzyczne to Genesis, Emerson Lake And Palmer, Pink Floyd, T. Rex, Yes, Peter Gabriel. Swój pierwszy koncert dał w 1980 r. w Golden Lion, Galashiels. Zaśpiewał wtedy z zespołem Blewitt, a na gitarze zagrał Frank Usher, długoletni przyjaciel Fisha, z którym grał potem wspólnie w latach '90 – '98. W grudniu tego samego roku nawiązał kontakt ze Steve'em Rothery i Marillion. 15 marca 1981 roku zagrał pierwszy koncert z zespołem Marillion, a rok później zespół podpisał kontrakt z wytwórnią EMI. W 1988 odchodzi z zespołu Marillion. Rozpoczyna karierę solową. Pierwszy oficjalny koncert solo odbył się 11 października 1989 r. Z Fish'em zagrali wtedy: Mickey Simmonds – instrumenty klawiszowe, Frank Usher – gitara, Robin Boulton – gitara, Mark Brzezicki – perkusja, Steve Brzezicki – gitara basowa. 21 marca 1989 r. 600 widzów obejrzało koncert szkockich grup Battlefield, Capercaille oraz Fish And The Spinals. W jego składzie znaleźli się: Fish, John Keeble (ex-Spandau Ballet) – perkusja, Neil Hay (ex-Julia Fordham Band) na basie, Hal Lindes i Janick Gers – gitary, Frank Usher (ex-Blewitt) gitara, Mickey Simmonds – instrumenty klawiszowe, Alison Jones – skrzypce, Bruce Watson (Big Country) – mandolina. Po tym wydarzeniu Fish rozpoczął pracę nad pierwszym solowym albumem, którym był „Vigil in a Wilderness of Mirrors”. Nagrał 33 solowe albumy z czego ostatni to „Field of Crow” (2003) oraz 9 z zespołem Marillion (1983-1988).

Bilety w cenie 120, 100, 70 zł
do nabycia: Teatr Polski, EMPIK Rynek, Dw.Gł. Kasa 22
Oficjalna strona Fisha: www.the-company.com
Info: www.klekot.pl

co jest grane pod naszym patronatem



fot. Tomasz Kulek

MONIKA GRUSZCZYŃSKA GWIAZDĄ OPERETKI

Młoda piękna kobieta obdarzona pięknym głosem. Tak w dwóch słowach można opisać Monikę, ale to za mało. Polacy powiadają, że uroda nie idzie w parze z inteligencją. Monika jest tego całkowitym zaprzeczeniem. Jest inteligentna, ambitna, pracowita, pełna pomysłów, posiada dar zjednywania sobie ludzi. Jej osobisty wdzięk, emanująca pozytywnie energia i emocjonalne podejście do życia przyciąga jak magnes. Jest skromna, wykształcona i lubi się śmiać. Jak na artystkę, która moim zdaniem stoi u progu wielkiej kariery, zbyt skromna. Wrocławianka, tu ukończyła Podstawową Szkołę Muzyczną oraz Liceum Muzyczne w klasie fortepianu. W 2000 r. ukończyła studia wokalnno-aktorskie we wrocławskiej Akademii Muzycznej. Śpiewa sopranem liryczno-spintowym. Najbliższy koncert z jej udziałem to Galowy Koncert w Auli Leopoldina, 1 lutego o godz. 18.00

Grażyna Migniewicz: *Moniko, słyszałam, że do każdego koncertu szyje Pani nową suknię.*

Monika Gruszczyńska: Staram się nie występować dwa razy w tej samej kreacji, w tym samym miejscu. Uważam, że artysta tylko wtedy jest ciekawy, kiedy za każdym razem jest inny. Strój jest bardzo ważną częścią występu, nadaje rangę, podkreśla walory artysty. Również bardzo ważna jest fryzura i makijaż.

G. M. Jak to się odbywa, ma Pani swojego kreatora?

M. G. Bardzo lubię sama wymyślać swoje suknie. Jak wiem już w jakiej sali i co zaśpiewam, wtedy dobieram do tego odpowiednią, moim zdaniem kreację. Bardzo ważny jest nie tylko fason sukni, podstawową sprawą jest również kolor oraz tkanina. Pomagają mi w tym moje krawcowe. Są to dwie panie, matka i córka, które na co dzień szyją suknie ślubne. Makijaż wykonuję sama, bardzo to lubię. Zdarza się, że maluję również moje znajome, ostatnio malowałam sąsiadkę na bal karnawałowy.

G. M. Słyszałam, że śpiewa Pani od przedszkola!

M. G. Kiedyś w autobusie wycieczkowym musiałam niezłe rozrabiać, bo zauważyła mnie wychowawczyni z przedszkola muzycznego. Zaprosiła moich rodziców na przesłuchanie, które zakończyło się wpisaniem mnie na listę uzdolnionych przedszkolaków. Później podstawowa szkoła muzyczna i Liceum na Łowieckiej.

G. M. W takim razie nie miała Pani problemu z wyborem zawodu!

Byłam szczęśliwa, podobało mi się to co robiłam, zdarzało się jednak, że chciałam robić coś innego. Na przykład kiedyś chciałam koniecznie zostać modelką. Stawałam więc do różnych castingów i kiedyś kazano mi schudnąć 20 kilo w ciągu dwóch tygodni, aby dostać jakąś rolę. Dostałam wtedy do wniosku, że zdrowie i radość życia są dla mnie ważniejsze niż być chudą modelką. Później podobało mi się zostać kosmetyczką. No to był już większy problem, bo naprawdę chciałam zmienić szkołę. Mój tata, który jest do dzisiaj moim najlepszym menagerem, prawie oszalał, nie pomagały argumenty o straconych latach nauki, pamiętałam mówić wtedy: „przecież miałaś być artystką, a nie fryzjerką”. Jak to z rodzicami bywa, miał rację. Śpiewanie stało się moją pasją życiową, a umiejętność doboru kreacji czy makijażu, pomaga mi w kreowaniu mojej artystycznej sylwetki.

G. M. Rozpoczynając naukę na Akademii Muzycznej we Wrocławiu chciała Pani zostać śpiewaczką operową. Jak to się stało, że jest Pani gwiazdą świata operetki?

M. G. To prawda, repertuar, który trzeba realizować podczas studiów na wydziale wokalnno – aktorskim, to głównie pieśni i arie operowe. Zatem uczyłam się wszystkiego co związane jest ze śpiewem operowym. Na przykład włoski należy do obowiązkowych przedmiotów Akademii Muzycznej. By dobrze opanować ten język, przez wiele lat jeździłam do Włoch na wakacje. Dzisiaj Włosi myślą, że jestem Włoszką, która zna język polski, zwłaszcza, że mam włoski typ urody. Znajomość włoskiego bardzo pomagała mi w pracy nad tekstami arii operowych, nie potrzebowałam tłumacza. Jednak odkąd zakochałam się w operetce śpiewam przeważnie po polsku i niemiecku.

G. M. Kiedy nastąpił ten ważny w pani życiu przełom?

M. G. Będąc jeszcze studentką zostałam zatrudniona we Wrocławskim Teatrze Muzycznym, zauważyłam wtedy, że dobrze się czuję w tym repertuarze, odpowiada bardziej mojej naturze. Operetka wymaga również bardzo dobrej techniki wykonawczej, ale towarzyszy jej taniec, który kocham i sporo gry aktorskiej. Zdecydowałam więc, że na moim spektaklu dyplomowym zaśpiewam repertuar operetkowy. Dyplom bardzo się udał, a ja ciągle śpiewam arie operetkowe i nigdy nie przestanę.

G. M. Czy ma Pani swoją mistrzynię, która Panią inspirowała?

M. G. Maria Callas, zachwycona jestem jej śpiewem, jest mało prawdopodobne żeby udało się którejś ze śpiewaczek osiągnąć jej sukces.

Życzymy Pani spełnienia się w życiu artystycznym i prywatnym.

Grażyna Migniewicz z całą Redakcją Impresariat Moniki Gruszczyńskiej:
tel. 71 346 63 69, 0503 061 622



EWA MICHNIK ZAPRASZA

Szanowni Państwo

W lutym zapraszam do naszego teatru na spektakle baletowe do muzyki Piotra Czajkowskiego. Zaprezentujemy najpiękniejsze w literaturze baletowej tytuły; „Jeziro łabędzie” i „Dziadek do orzechów”. Natomiast koneserem sztuki operowej chciałabym zarekomendować „Falstaffa” – ostatnią operę jaką w swym życiu skomponował Giuseppe Verdi. Dzieło to stylem znacznie odbiega od wcześniejszych utworów kompozytora. Ta wspaniała napisana komedia muzyczna oparta na libretcie „Wesołych kumoszek z Windsoru” zachwyca instrumentacją, świetnie prowadzoną żywą akcją sceniczną i wspaniałymi melodiami. Zachęcam również do obejrzenia i wysłuchania „Antygony” według Sofoklesa z muzyką Zbigniewa Rudzińskiego. Akcję opery reżyser Marek Weiss-Grzebiński umiejscowił w aktualnych realiach, a ponadczasową tematykę Sofoklesa przybliżył nam, dowodząc, że do dziś problemów współczesnego człowieka. Reżyser szczególnie polemizuje z postawami młodego pokolenia. Świetna inscenizacja i muzyka podkreślają dramaturgię tego dzieła.

Wydarzeniem miesiąca będzie nadzwyczajna gala operowa, która odbędzie się 27 lutego w Dużym Studio Polskiego Radia. Organizacją tego koncertu zajmą się Amerykanin Eduardo Villa, słynny tenor, solista Metropolitan Opera w Nowym Jorku, który po czerwczo-

wych występach w spektaklach „Giocundy”, pokochoł Wrocław i naszą operę. Artysta z żalem patrzył na otaczający teatr wielki plot świadczący o trwającym remoncie. Postanowił, że wraz z przyjaciółmi przyjadą do Wrocławia i pomogą Operze Dolnośląskiej zaśpiewają, oddając swoje honoraria na remont opery. Repertuar tego nadzwyczajnego koncertu stanowić będą najpiękniejsze arie i duety, które artyści wykonują na największych i najbardziej prestiżowych scenach świata.

Eduardo Villa w bieżącym sezonie w Metropolitan Opera śpiewa partie Kafala, Pinkertona i Cavaradossiego, a w ubiegłym na najsłynniejszej scenie melomani podziwiali go w partiach Don Carlosa i Radamesa. Jego przyjaciel Mark Rucker (baryton) debiutował na scenie opery w Filadelfii w „Balu maskowym”, w którym wystąpił u boku Lucia Pavarottiego. Od tego wieczoru rozpoczął wielką karierę w USA. W New York City Opera z entuzjazmem przyjęło jego partię w „Rigoletto”. Znacomitymi recenzjami przyjęło jego występ na scenie Carnegie Hall w spektaklu „Moc przeznaczenia”. Artysta otrzymuje propozycje występów z wielu teatrów operowych. Śpiewał między innymi w wiedeńskiej Staatsoper, na festiwalu w Bregencji, Arena di Verona, w Amsterdamie, Hadze, Dublinie. W swym repertuarze ma 31 partii barytowych, a także wiele z repertuaru oratoryjnego.

Patrizia Paterno – młoda włoska śpiewaczka, po zwycięstwach w konkursach wokalnych, debiutowała w teatrach w Bergamo i Brescii. Zapraszana jest do teatrów operowych Madrytu, Paryża. Śpiewa na scenach oper w Turynie, Rzymie i Zurichu.

Nadzwyczajna gala operowa będzie z pewnością wielkim przeżyciem artystycznym. Gwiazdom towarzyszyć będzie orkiestra Opery Dolnośląskiej pod dyrykacją Tomasza Szredera. Na koncert nie będzie zaproszeń. Dochód z biletów przeznaczony będzie na zakup pięknych foteli i urządzeń do tłumaczenia tekstów

(libretta) w czterech językach.

Wszyscy sympatycy opery, którzy nie przyjdą na koncert, mogą też wesprzeć akcję „Kup fotele dla opery” wpłacając pieniądze na konto: BGZ O/Wrocław 7120300045111000000353750 z dopiskiem – Fotele dla opery. W programie kolejnej superprodukcji naszej opery – „Walkiria” Richarda Wagnera wydrukujemy nazwiska osób oraz nazwy firm (o ile nie zastrzegą anonimowości), które wsparły finansowo akcję. Serdecznie zapraszam i pozdrawiam

PROGRAM - LUTY 2004

7 lutego, g. 19

JEZIORO ŁABĘDZIE – P. Czajkowski

bilety: 45, 35, 25, 15 zł

8 lutego, g. 17

JEZIORO ŁABĘDZIE

bilety: 40, 30, 20, 10 zł

13 lutego, g. 19

FALSTAFF – G. Verdi

bilety: 45, 35, 25, 15 zł

14 lutego, g. 19

FALSTAFF

bilety: 45, 35, 25, 15 zł

19 lutego, g. 11

ANTYGONA – Z. Rudziński

bilety: 20, 10 zł

20 lutego, g. 19

ANTYGONA

bilety: 45, 35, 25, 15 zł

22 lutego, g. 17

DZIADEK DO ORZECHÓW

P. Czajkowski

bilety: 40, 30, 20, 10 zł

24 lutego, g. 11

DZIADEK DO ORZECHÓW

bilety: 20, 10 zł

27 lutego, g. 19.00

NADZWYCAJNA GALA OPEROWA Z UDZIAŁEM SOLISTÓW METROPOLITAN OPERA W NOWYM JORKU

Duże Studio Polskiego Radia
Biuro Promocji i Organizacji Widowni
tel. 370 88 80, fax 37 08 881



**Mistrzowie Polskiego
Malarstwa Współczesnego
JANANA KRAUPE**

**Retrospektywna wystawa
malarstwa, grafiki i rysunku**

Ekspozycja obejmie około 200 prac: obrazów na płótnie, rysunków i grafik na papierze, począwszy od prac najwcześniejszych z lat 40. do ostatnich dokonanych.

**Wąbrzyska Galeria Sztuki BWA
„Zamek Książ”**

wystawa czynna do 29 lutego

**SINAPIS ALBA Daria Milecka
PSALM 150**

Anna Dorota Morawiecka

ANNA DOROTA MORAWIECKA absolwentka PWSSP w Poznaniu, dyplom z wyróżnieniem (1993). Zajmuje się malarstwem, rysunkiem i scenografią; naucza artterapii, malarstwa i scenografii w Liceum Plastycznym ALA i w Pomaturalnym Studium Kształcenia Animatorów Kultury i Bibliotekarzy we Wrocławiu.

DARIA MILECKA studia na UW, Wydz. Filozoficzno-Historyczny, dyplom z kulturoznawstwa pod kier. prof. S. Pletraszko (1985-1990r.). Studia w PWSSP we Wrocławiu: Wydział Architektury Wnętrz i Wzornictwa Przemysłowego oraz Malarstwa, Grafiki i Rzeźby. Dyplom z malarstwa w pracowni prof. W. Gołkowskiej (1991-1996).

wernisaż 2 lutego, godz. 18.00

Oborniki Śląskie – Ośrodek Kultury



MUZEUUM CERAMIKI

Bolesławiec, ul. Kutuzowa 14)

**ZAMKI I PAŁACE DOLNEGO
ŚLĄSKA ORAZ OPOLSZCZYZNY**
w fotografii Marka Gaworskiego

MUZEUUM ZIEMI KŁODZKIEJ

Kłodzko, ul. Łukasiewicza 4

WYDAWNICTWA

MUZEUUM ZIEMI KŁODZKIEJ

Plakaty i wydawnictwa towarzyszące działaniom i wystawom muzealnym z okresu 40 lat działalności placówki.

wystawa czynna do kwietnia

**PARK NARODOWY
GÓR STOŁOWYCH**

W 1994 r. Muzeum Ziemi Kłodzkiej przygotowało i prezentowało wystawę promującą i popularyzującą nowo powołany Park Narodowy Gór Stołowych. Ekspozycję przygotowaną przez pracowników Parku z okazji 10 rocznicy jego istnienia.

wystawa czynna do końca lutego

MALARSTWO

Stanisław Sacha Stawiarski

wystawa czynna do marca 2004

**WYSTAWA MALARSTWA
EUGENIUSZA MARKOWSKIEGO**

Ur. 8 listopada 1912 r. w Warszawie. Absolwent ASP w Warszawie, dyplom w pracowni prof. Tadeusza Pruszkowskiego w 1939 r. Zadebiutował w 1948 r. na quadriennale malarstwa włoskiego w Rzymie. Wystawiał swoje prace na całym świecie, m. in. we Włoszech, Niemczech, ZSRR, Chinach, Brazylii, Wietnamie, Japonii, Izraelu, Egipcie, Iraku, USA, Meksyku, Kubie, Szwecji, Finlandii, Danii, Francji, Anglii, Irlandii, Wenezueli, Grecji. Galeria Sztuki BWA Jelenia Góra

wystawa czynna do 21 lutego



MUZEUUM MIEDZI

Legnica, ul. Partyzantów 3

**ALFONS KARPIŃSKI
malarz pięknych kobiet
i kwiatów**

od 13 lutego do 30 kwietnia

SZTUKA

LEONA WYCZÓŁKOWSKIEGO

wystawa czynna do 28 lutego

MALARSTWO NA MIEDZI

wystawa czynna do 27 marca

SZOPKI BOŻONARODZENIOWE

wystawa czynna do 14 marca

GALERIA SZTUKI

Legnica, pl. Katedralny 1

POLSKIE DROGI

Benedicte Paszkiewicz

wernisaż 6 lutego, godz. 18.00

wystawa czynna od 5 do 22 lutego

ROBERT MACIEJUK

wernisaż 27 lutego, godz. 18.00

wystawa czynna

od 26 lutego do 21 marca

MUZEUUM KARKONOSKIE

Jelenia Góra, ul. Matejki 28

SREBRNE FASCYNACJE

Bombki świąteczne

z kolekcji Aliny Poniatowskiej

wystawy czynne do końca lutego

NORWEGIA

Fotografie Artura Pyłtarza

Lubin – Galeria CK „Muza”

czynna od 7 stycznia do 3 lutego

CERAMIKA WYPALANA DREWNIEM

Michał Puszczyński

Na wystawie zostaną zaprezentowane prace powstałe w Polsce, Korei i Francji w latach 2001-2003. Podczas wernisażu będzie można obejrzeć film dokumentujący proces wypalania ceramiki w piecu Tongkama, następnego dnia artysta będzie przez cały dzień pracował „na żywo” w galerii prezentując zainteresowanym techniki, którymi się posługuje tworząc swoje prace.

Galeria Sztuki i Ceramiki BWA
wernisaż 27 lutego, godz. 18.00
wystawa czynna do 19 marca

PODRÓŻ DO KSIĘGI ŻYCIA

Agnieszka Wojciechowicz
i Monika Lipińska

Wystawa jest finalnym przedsięwzięciem animacyjnych warsztatów „Podróż do Księgi Życia”. Wystawa i warsztaty zostały zainspirowane książką Olgi Tokarczuk „Podróż ludzi Księgi”.

Dolnośląska Biblioteka
Pedagogiczna,
wernisaż 18 lutego, godz. 17.00,
wystawa czynna do 13 marca

WYSPIY CZŁOWIECZEŃSTWA

Roger Loewig
Stanisław Kubicki

Prace reprezentatywne dla różnych faz twórczości autorów, pozwalające prześledzić rozwój ich drogi artystycznej. Większość dzieł prezentowana będzie w Polsce po raz pierwszy.

Muzeum Architektury
wystawa czynna do 29 lutego

WYSTAWA FOTOGRAFII CHIŃSKIEJ – KRAJOBRAZY, ARCHITEKTURA, TRADYCJE

Wystawa zorganizowana we współpracy z Ambasadą Chińskiej Republiki Ludowej w Warszawie

Galeria Filharmonii Wrocławskiej
wystawa czynna od 2 do 16 lutego

MAREK GALUS PREZENTUJE ARTYSTÓW DOLNEJ SAKSONII:

JACQUES GASSMANN,
HARRO D. B. SCHMIDT

Galeria Filharmonii Wrocławskiej
wystawa czynna od 19 do 29 lutego

galeria sztuki współczesnej

Between
the Senses

www.betweentheseenses.com

TRANSFORMACJA I INNE REALIZACJE

Marcin Berdyszak

Na wystawie w Galerii Miejskiej zaprezentowane będą nowe prace w tym realizacja, która po raz pierwszy wystawiana była przez artystę w Meksyku w 2003 roku. Instalacja ta dotyczy transformacji jako wartości koniecznej, aby istniał rozwój, postęp zarówno w ekonomii, polityce, religii, biologii czy medycynie. Inne prace, to obiekty o wizualnym i zapachowym charakterze, a także realizacja o barokowej powieści, podejmująca na inny sposób problem przemijania i entropii.

Galeria Miejska
wernisaż 16 lutego, godz. 17.00
wystawa czynna do 26 lutego

KRAJOBRAZY ŚLĘŻAŃSKIE

Edmund Trojan

Edmund Trojan – wrocławianin, z wykształcenia plastyk. Nauki pobierał pod kierunkiem m.in. Stanisława Kukli, Zbigniewa Paluszaka, Jadwigi i Bogdana Hoffmanów, Józefa Blochowiaka, Jacka Dworskiego, i założyciela PLSP we Wrocławiu Stanisława Kopystyńskiego. Fascynacja krajobrazem ślązańskim zrodziła się jeszcze podczas wakacyjnych praktyk i została do dnia dzisiejszego. W dorobku ma szereg wystaw indywidualnych, zbiorowych i okolicznościowych. Bierze czynny udział w przedsięwzięciach artystycznych związanych z Masywem Ślęży.

Galeria 7ddc Klubu Śląskiego
Okręgu Wojskowego
wernisaż 3 lutego, godz. 17.00
wystawa czynna od 2 do 26 lutego

MUZEUM NARODOWE

Wrocław pl. Powstańców W-wy 5

ZMIANA PERSPEKTYWY

Prace plastyczne, obiekty, instalacje i rysunki rzeźbiarskie pięciu cieszących się międzynarodową sławą, renomowanych artystów z Badeni-Wirtenbergii. Wszyscy są twórcami bardzo zróżnicowanych obiektów. Żywiłem Rolfa Bodenseha (ur. 1941 w Tübingen) jest kamień. Twory Josefa Büchelera (ur. 1936 w Wiesbaden), kierujące nas ku metafizyce, powstają z papieru, drewna i popiołu. Reinhard Klessinger (ur. 1947 w St. Blasien) komponuje dzieła ze szkła, cynku i asfaltu. Gert Riel (ur. 1941 w Prien) wykorzystuje w swoich pracach siły drzemiące w stali. Reinhard Sigle (ur. 1954 w Stuttgart) tworzy do głębi wstrząsające obiekty z odpadów drewnianych. Wspólną cechą wszystkich prac jest to, że pozwalają prze-czuwać inne wymiary bytu.

wernisaż 19 lutego, godz. 18.00
wystawa czynna do 4 kwietnia

KABINETY

Kameralna prezentacja w kawiarni muzealnej wybranych, niezwykle różnorodnych i dekoracyjnych mebli skrzyniowych (zwanymi kabinetami) z okresu XVI – XIX w.

wystawa czynna w lutym i w marcu

„2856” – OLGA LEWICKA

„2856” – to tytuł wystawy dyplomowej Olgi Lewickiej będącej równocześnie numerem albumu, pod którym figurowała jako studentka Wydziału Malarstwa i Rzeźby ASP we Wrocławiu. Tematem ekspozycji są strategie bycia artystą i warunki osiągnięcia sukcesu artystycznego.

wystawa czynna do 15 lutego



DESIGN MŁODYCH 2004

Wystawa zorganizowana przez studentów V roku projektowania szkła ASP we Wrocławiu ma za cel prezentację twórczości młodych artystów szkła z dziedziny projektowania form użytkowych.

Muzeum ASP

Wrocław, ul. Traugutta 19/21
wernisaż 5 lutego, godz. 15.00
wystawa czynna do 24 lutego
autor fot. Marcin Süß-Karwiński

MARZANNA ŻEGNA ZIMĘ I WITA WIOSNĘ

Wystawa prac dzieci ze SP 50 we Wrocławiu. W programie wernisażu koncert w wykonaniu Ewy Wąsik, uczennicy Szkoły Muzycznej OSM I i II st. z ul. Łowieckiej.

Ośrodek Działalności Środowiskowych „Polanka”

wernisaż 6 lutego, godz. 14.00,
wystawa czynna do końca lutego

BIRDS ON MY MIND

Wystawa Pracowni Plastycznej „Reja 17” to sztuka poczty wg autorstwa programu MAIL-ART-SC-HOOL, którą zajmują się uczestnicy Pracowni z Reja.

Galeria Twórczości Plastycznej Młodych MDK „Śródmieście”

wystawa czynna od 1 do 28 lutego

MALARSTWO JÓZEFA HAŁASA

Wrocławski malarz urodzony w Nowym Sączu w 1927 r. Wystawa „Notatki” to pierwsza, publiczna prezentacja fragmentów gwaszy, rysunków oraz studyjnych eksperymentów, połączona z tekstami poetyckimi.

Muzeum Architektury

wernisaż 12 lutego, godz. 17.00
wystawa czynna do 28 marca



NOWE OPAKOWANIA 2002 Jan Činčera OPAKOWANIA

Wystawa jest pokłosiem międzynarodowego konkursu, który od kilku lat organizuje Design Centrum Republiki Czeskiej w Brnie oraz firma Model Obaly a. s. przy współpracy m.in. Design Centrum Republiki Słowackiej oraz Instytutu Wzornictwa Przemysłowego w Warszawie.

Galeria Design BWA

wernisaż 20 lutego, godz. 17.00
wystawa czynna do 14 marca

JAN SAS ZUBRZYCKI 1860-1935

Wystawa poświęcona twórczości Jana Sasa Zubrzyckiego, architekta urodzonego na Podolu i związanego z Kresami Wschodnimi. Wystawa prezentuje projekty kościołów jego autorstwa, pochodzące głównie ze zbiorów rodziny architekta.

Muzeum Architektury

wernisaż 25 lutego, godz. 17.30
wystawa czynna do 25 kwietnia

W INNEJ SKORZE

Friedmann von Stockhausen

Częściowa prezentacja dotychczasowej twórczości Stockhausena. Obiekty malarskie, które powstały specjalnie dla BWA Wrocław w listopadzie ubiegłego roku oraz układ ekspozycji są wynikiem fascynacji architekturą miejsca.

Galeria Awangarda BWA

wernisaż 13 lutego, godz. 18.00
wystawa czynna do 28 marca

DOKOŁA ŚWIATA

Arkadiusz Piotr Wojnarowski

Galeria Klubu „Pod Kolumnami”

wernisaż 9 lutego, godz. 19.00
wystawa czynna do końca lutego



ŚNIENIE

Katarzyna Wołodkiewicz

Katarzyna Wołodkiewicz w 2002 r. uzyskała dyplom magistra sztuki – specjalizacja grafika warsztatowa w pracowni prof. A. Basaja w ASP we Wrocławiu. Obecnie pracuje jako grafik, rysownik, projektant, fotograf i konsultant. Uczestniczyła w różnych projektach artystycznych, warsztatach, projektuje strony www.

Galeria Pod Plafonem WIMBP

wernisaż 6 lutego, godz. 17.30

LINORYT KOLOROWY I CZARNO-BIAŁY grafika Pawła Szydło

Absolwent szczecińskiego Liceum Sztuk Plastycznych. Od 1985 r. stowarzyszony w Klubie Miłośników Karykatury przy Muzeum Karykatury w Warszawie. Uprawnienia grafika warsztatowego otrzymał z Ministerstwa Kultury i Sztuki w Warszawie. Zajmuje się malarstwem, pastelą, grafiką (linoryt), a także rysunkiem satyrycznym.

Salonik Trzech Muz

wernisaż 2 lutego, godz. 18.00,
czynna do końca miesiąca

PEJZAŻ WROCLAWSKI Barbara Gulbinowicz

Wystawa malarstwa, obejmuje cykl obrazów wykonanych techniką akryl na kartonie (wym. 70 x 50). Barbara Gulbinowicz studiowała malarstwo w ASP we Wrocławiu w pracowni Józefa Hałasa. Dyplom uzyskała w 1988 r. Uprawia malarstwo olejne, akryl, akwarele. Pisze również wiersze i opowiadania. Wernisaż wzbogaci autorska prezentacja aforyzmów wrocławskiej poetki Lidii Jasińskiej.

HP Park Plaża, ul. Drobnera 11/13

wernisaż 2 lutego, godz. 18.00
wystawa czynna do końca lutego

MUZEUUM NARODOWE we WROCŁAWIU

Dyrektor Mariusz Hermansdorfer



pl. Powstańców Warszawy 5, 50-153 Wrocław

tel. 0-71 372 51 50; tel/fax: 343 56 43

www.mnwr.art.pl; e-mail: muzeumnarodowe@wr.onet.pl

Czynne od środy do piątku w godz. 10.00 - 16.00, w soboty (wstęp bezpłatny): 10.00 - 18.00, w niedziele 10.00-16.00

Mariusz Hermansdorfer zaprasza do odwiedzania wystaw stałych i czasowych Muzeum Narodowego we Wrocławiu i jego Oddziałów



Ekspozycje stałe:

Sztuka Śląska XII - XVI w. i XVI - XIX w.

Zabytki malarstwa, rzeźby, grafiki i rzemiosła artystycznego stanowią najciekawszy w Europie zespół sztuki śląskiej, świadczący o wyjątkowym bogactwie artystycznym naszego regionu. Prezentowana kolekcja, ma międzynarodowe znaczenie, gdyż ukształtowana została przez ścierające się na tych ziemiach wpływy czeskie, austriackie, pruskie oraz włoskie, francuskie i niderlandzkie.

Sztuka Polska XVII - XIX w.

Zespół zabytków artystycznych o ogólnonarodowym charakterze ze szczególnym uwzględnieniem najbardziej spektakularnych przykładów kultury terenów kresowych, środowisk artystycznych Lwowa, Wilna, oraz innych ośrodków południowo-wschodniej przedwojennej Polski.

Sztuka Polska XX w.

Jedna z najbogatszych w Polsce kolekcji sztuki współczesnej. Ukazuje różnorodność kierunków istniejących w sztuce polskiej od I wojny światowej do naszych dni. Gromadzi przykłady malarstwa, grafiki, rysunku i rzeźby, a także nowe dyscypliny sztuki takie jak happening, czy performance (dokumentacje).

Oddziały Muzeum Narodowego

Panorama Raclawicka

ul. Purkyniego 11, 50-155 Wrocław

tel/fax: 0-71 343 36 39

e-mail: panorama_raclawicka@pro.onet.pl

Czynna codziennie prócz poniedziałków w godz. 9.00-16.00
Dzieło J. Stryki i W. Kossaka z lat 1893-1894 upamiętniające 100 rocznicę Insurekcji Kościuszkowskiej. Udośćepnionie we Wrocławiu w 1985 r. w specjalnie skonstruowanej do tych celów rotundzie. Wielkie malowidło w formie hiperboloidy, dzięki zastosowaniu szczególnych zabiegów malarskich (specjalna perspektywa) i technicznych (oświetlenie, sztuczny teren) przenosi widza w inną rzeczywistość i czas; może on uczestniczyć w niecodziennym spektaklu złudzeń.

Muzeum Etnograficzne

ul. Kazimierza Wielkiego 34, 50-077 Wrocław

tel/fax: 0-71 344 28 49

e-mail: muzeum_etnograficzne@pro.onet.pl

Czynna codziennie prócz poniedziałków w godz. 10.00-16.00
Gromadzi zabytki z zakresu kultury materialnej, rzutów, tkanin i strojów oraz folkloru; w tym unikatowe kolekcje: malowanych mebli, malarstwa na szkle, rzeźby, grafiki dewocyjnej, czepców i uli figuralnych. Oprócz stałej ekspozycji ukazującej wieś dolnośląską od XVIII do XX w. cyklicznie prezentuje kulturę różnych regionów Polski i dawnych Kresów.

LUTY W MUZEUM - to między innymi dwie atrakcyjne wystawy czasowe



Tajemnice Orientu. Laka Japońska. Zmiana Perspektywy

wystawa czynna
tylko do 29.02.2004

wystawa czynna
od 19.02. do 4.04.2004

Trzon wystawy stanowią zbiory wrocławskiego Muzeum Narodowego. Najlepszy, również w skali ogólnopolskiej, i najbardziej różnorodny w swym artystycznym wyrazie jest zespół XVII-wiecznych suzuriko - szkatulek na przybory do kaligrafii. Niewatpliwie najpiękniejszym zestawem kolekcji są luksusowe puzderka na medykamenty (inro). Te arcydzieła uchodzą za najważniejsze osiągnięcia w tej dziedzinie rzemiosła okresu późnego Edo. Oprócz drobnych przedmiotów (pudełek, kasetek i pojemników) najbardziej charakterystycznych dla tej sztuki można zobaczyć tu zdobione laką naczynia, meble, rzeźby i maski samurajskie oraz współczesne wyroby z laki, m.in. tace, czarki, kasetki, pałeczki. Zbiory wrocławskie uzupełnione są eksponatami pochodzącymi z innych muzeów, a także od prywatnych kolekcjonerów. W trakcie trwania wystawy zapraszamy dodatkowo do uczestnictwa w wielu imprezach związanych z Japonią. Przygotowujemy m.in. pokazy kaligrafii, japońskich sztuk walki i origami, a także na projekcje filmowe kina japońskiego oraz wiele innych atrakcji.

Patronem honorowym jest Ambasada Cesarstwa Japonii w Polsce. Mecenatem objął wystawę PKO BANK POLSKI, zaś patronami medialnymi są: ART&BUSINESS i Gazeta Wyborcza.

Na ekspozycji „Zmiana perspektywy” współcześnie działający artyści Badenii-Wirtembergii: Josef Bücheler, Rolf Bodenseh, Reinhard Klessinger, Gert Riel, Reinhard Siegle prezentują swe rzeźby i rysunki. Autorzy pięciu różnych koncepcji dzieła rzeźbiarskiego wykorzystują rozmaite materiały jak kamień, drewno, popiół, szkło, stal i cynk. Zestawienie rysunków-projektów i obiektów pełnoplastycznych pomaga zrozumieć proces indywidualnego przekształcania formy i materializacji zamysłu artystycznego, daje możliwość głębszego zrozumienia intencji i odczytania perspektywy w intelektualnych spekulacjach twórców.

Organizator:
Pentaton Kulturmetz e.V., Stuttgart

1 niedziela

SPEKTAKLE

18⁰⁰ FIKCYJNE MAŁŻEŃSTWO

Nowy Teatr – Scena Komedi – Piwnica Świdnicka, bilety: 15 i 25 zł

18⁰⁰ ZEMSTA NIETOPERZA

Teatr Muzyczny – Operetka Wrocławska

18⁰⁰ CZYŻ NIE DOBIJA SIĘ KONI?

Wałbrzych – Teatr Dramatyczny

19⁰⁰ ODEJŚCIE GŁODOMORA

Teatr Współczesny – Scena na Strychu, bilety: 26 i 18 zł

KONCERTY

18⁰⁰ ZACZAROWANY ŚWIAT

OPERETKI – Koncert Galowy
Aula Leopoldina

I CO JESZCZE

12⁰⁰ ULICA DWORCÓW, HOTELI I TEATRÓW... UL. MARSZAŁKA J. PIŁSUDSKIEGO

Wykład Marzeny Smolak dla młodzieży i dorosłych z cyklu „Artystyczne oblicze wrocławskich ulic”. Muzeum Narodowe, wstęp wolny

16⁰⁰-18⁰⁰ WARSZTATY TANCA BRZUCHA Z GABRIELĄ ZAJĄC

Dom Tańca w Pałacyku, koszt 35 zł

2 poniedziałek

SPEKTAKLE

10⁰⁰ BAJKA O SZCZĘŚCIU

Środa Śl. – Dom Kultury, bilety 2 zł

WYSTAWY

18⁰⁰ PEJZAŻ WROCŁAWSKI

Barbara Gulbinowicz

HP Park Plaza, ul. Dobrnera 11/13

18⁰⁰ LINORYT KOLOROWY I CZARNO-BIAŁY

– Grafika Pawła Szzydło
Salonik Trzech Muz

18⁰⁰ SINAPIS ALBA Daria Milecka,

PSALM 150 Anna D. Morawiecka
Oborniki Śl. – Ośrodek Kultury

3 wtorek

SPEKTAKLE

19⁰⁰ ODEJŚCIE GŁODOMORA

Teatr Współczesny – Scena na Strychu, bilety: 26 i 18 zł

WYSTAWY

17⁰⁰ KRAJOBRAZY ŚLĘZAŃSKIE

Wystawa prac Edmunda Trojana
Galeria 7ddc Klubu ŚOW



ZACZAROWNY ŚWIAT OPERETKI
Monika Gruszczyńska
1 lutego, Aula Leopoldina

I CO JESZCZE

11⁰⁰-13⁰⁰ FERIE, ZABAWY INTEGRACYJNE, KONKURSY, GRY, PUZZLE
MBP Filia nr 16, ul. Kolistka 17

4 środa

SPEKTAKLE

17⁰⁰ KSIĘŻNICZKA NA ZIARNKU

GROCHU Lubuski Teatr dla dzieci

Polkowice – Kino, ul. Dąbrowskiego 1

19¹⁵ LOCHY WATYKANU

Teatr Współczesny – Duża Scena,
bilety: 26 i 16 zł

WYSTAWY

17⁰⁰ JAPONIA W FOTOGRAFII

Grażyna Wilk
MBP Filia nr 57, ul. Szewska 78

I CO JESZCZE

12⁰⁰-13⁰⁰ SZTUKA PISANIA

Ferie w Muzeum. Zapraszamy dzieci z opiekunami na pogadanki i zabawę plastyczną, którą poprowadzi Sławomir Ortyl.
Muzeum Narodowe, wstęp wolny

5 czwartek

SPEKTAKLE

19⁰⁰ KOBIETY Z MATERIAŁU

teatr, film, instalacja, heppening
Scena Centrum Twórczości Dziecka,
ul. Kuźnicza 29a

19¹⁵ LOCHY WATYKANU

Teatr Współczesny – Duża Scena,
bilety: 26 i 16 zł

KONCERTY

20⁰⁰ KONCERT ZESPOŁU „TRZY DNI PÓŹNIEJ” Scena Sajkoffag
Gumowa Róża, bilety: 10 zł



DESIGN MŁODYCH
Muzeum Akademii Sztuk Pięknych
Wystawa czynna od 5 lutego

WYSTAWY

15⁰⁰ DESIGN MŁODYCH 2004

Muzeum ASP, ul. Traugutta 19/21
FILM

20³⁰ KOBIETY Z MATERIAŁU

teatr, film, instalacja, heppening
Filmy realizatorów z klubu filmowego „Fosa” – Art Cafe Pod Kalamburem

I CO JESZCZE

11⁰⁰-13⁰⁰ FERIE – FILM VIDEO

MBP Filia nr 16, ul. Kolistka 17

18⁰⁰ ŚWIATŁO I DŹWIĘK W TOBIE

Cykl wykładów poświęconych drodze do poznania siebie.

Centrum Kultury Agora, wstęp wolny

18⁰⁰ RAFAŁ BRASSE spotkanie z poetą.
Głogów – Miejski Ośrodek Kultury

6 piątek

SPEKTAKLE

18³⁰ PTASZNIK Z TYROLU

Teatr Muzyczny – Operetka Wrocławska

19⁰⁰ MAYDAY

Teatr Polski – Scena Kameralna

20⁰⁰ AUDIENCJA V. Havel

Nowy Teatr – Scena na Basenie, hala basenu nr 4 MZK, bilety: 15 i 25 zł

KONCERTY

18⁰⁰ MVD (Berlin, Niemcy), FARI (Leszno), BONITO (Lubin), SŁOŃ TEODOR (Złotoryja)

Legnica – Legnickie Centrum Kultury, bilety: 10 zł (ilość ograniczona)

19⁰⁰ KONCERT PAMIĘCI WITOLDA LUTOSŁAWSKIEGO

Mariusz Smolij – dyrygent
William Li-Wei Pu – skrzypce (Chiny)
Orkiestra Filharmonii Wrocławskiej



DOKOŁA ŚWIATA fotografie
Galeria Klubu „Pod Kolumnami”
Wystawa czynna od 9 lutego



MOJE WSPOMNIENIA Z PROWANSJI
Malarstwo Ewy Krawiec
Galeria Słowa i Obrazu, od 12 lutego

Program: C.M.von Weber – „Turandot”; Uwertura i Marsz; Zhan-Hao He /G.Chen – Koncert skrzypcowy „Butterfly Concerto”; W.Lutosławski–Symfonia nr 4; B.Bartok – Suita z baletu „Cudowny Mandaryn”; bilety: 60-15 zł Filharmonia Wroclawska

19⁰⁰ KONCERT SYMFONICZNY
Orkiestra Symfoniczna Filharmonii Sudeckiej, Paweł Kotla – dyrygent Elżbieta Karaś Krasztel – pianistka
Program: W. A. Mozart – Koncert fortepianowy Es-dur KV 482
J.Sibelius – II Symfonia D-dur op. 43

Wałbrzych – Filharmonia Sudecka
19⁰⁰ ZESPÓŁ TRZY DNI PÓŹNIEJ
Głogów – Miejski Ośrodek Kultury

WYSTAWY
14⁰⁰ MARZANNA ŻEGNA ZIMĘ
I WITA WIOSNĘ Ośrodek Działalności Środowiskowych „Polanka”

17⁰⁰ ŚNIENIE K. Wołodkiewicz
Galeria Pod Plafonem WIMBP
18⁰⁰ POLSKIE DROGI

Benedicte Paskiewicz
Legnica – Galeria Sztuki

I CO JESZCZE
12⁰⁰-13⁰⁰ W JAPOŃSKIM DOMU
Ferie w Muzeum. Zapraszamy dzieci z opiekunami na pogadanki i zabawę plastyczną, którą poprowadzi Barbara Przerwa – Muzeum Narodowe, wstęp wolny

7 sobota

SPEKTAKLE

11⁰⁰ CALINECZKA Bajkowa Biblioteka MBP Filia nr 54, ul. Jesienna 22
18⁰⁰ PTASZNIK Z TYROLU
Teatr Muzyczny – Operetka Wroclawska

19⁰⁰ JEZIORO ŁĄBĘDZIE
Opera Dolnośląska, bilety: 45-15 zł
19⁰⁰ MAYDAY

Teatr Polski – Scena Kameralna
19¹⁵ LOCHY WATYKANU
Teatr Współczesny – Duża Scena, bilety: 26 i 16 zł

19⁰⁰ KUFEBEK Jan Purzycki
Wałbrzych – Teatr Dramatyczny
20⁰⁰ AUDIENCJA Nowy Teatr – Scena na Basenie, bilety: 15 i 25 zł

KONCERTY

18⁰⁰ RECITAL SKRZYPCOWY
William Li-Wei Pu (Chiny), Mirosław Gąsieniec – fortepian. Program: B. Sheng, H.Wieniawski, M.Ravel, C.Saint-Saëns oraz utwory tradycyjnej muzyki chińskiej, bilety: 50-10 zł
Filharmonia Wroclawska

I CO JESZCZE

21⁰⁰-24⁰⁰ SALSA PARTY
Dom Tańca w Pałacyku, wstęp 10 zł

8 niedziela

SPEKTAKLE

17⁰⁰ JEZIORO ŁĄBĘDZIE
Opera Dolnośląska, bilety: 40-10 zł
18⁰⁰ FIKCYJNE MAŁŻEŃSTWO
Nowy Teatr – Scena Komedii – Piwnica Świdnicka, bilety: 15 i 25 zł
18³⁰ PTASZNIK Z TYROLU

Teatr Muzyczny – Operetka Wroclawska
18⁰⁰ KUFEBEK Jan Purzycki
Wałbrzych – Teatr Dramatyczny
19⁰⁰ MAYDAY

Teatr Polski – Scena Kameralna
19¹⁵ LOCHY WATYKANU
Teatr Współczesny – Duża Scena, bilety: 26 i 16 zł

I CO JESZCZE

12⁰⁰ ŚWIAT ZEGARÓW
Pogadanka i zajęcia plastyczne dla dzieci z cyklu „Z rodziną do Muzeum” – prowadzi Grzegorz Wojtowski.
Muzeum Narodowe, wstęp wolny

9 poniedziałek

WYSTAWY

19⁰⁰ DOKOŁA ŚWIATA
Galeria Klubu „Pod Kolumnami”

10 wtorek

SPEKTAKLE

10³⁰ KAJ I GERDA
BAŚŃ O KRÓLOWEJ ŚNIEGU
Teatr Muzyczny – Operetka Wroclawska
17⁰⁰ DETEKTYW, PIES BOBI I LUSTRO
Lubuski Teatr dla dzieci
Polkowice – Kino, ul. Dąbrowskiego 1
19⁰⁰ CHWILA

Teatr Współczesny – Mała Scena, bilety: 28 i 18 zł
19⁰⁰ OKNO NA PARLAMENT

Teatr Polski – Scena Kameralna
KONCERTY
19⁰⁰ KONCERT FINAŁOWY – VII Artystyczne Warsztaty Muzyczne
ODT „Światowid”, wstęp wolny

11 środa

SPEKTAKLE

10³⁰ KAJ I GERDA
BAŚŃ O KRÓLOWEJ ŚNIEGU
Teatr Muzyczny – Operetka Wroclawska
19⁰⁰ CHWILA
Teatr Współczesny – Mała Scena, bilety: 28 i 18 zł

19⁰⁰ OKNO NA PARLAMENT
Teatr Polski – Scena Kameralna

KONCERTY

21⁰⁰ KONCERT WROCLAWSKICH
KAPEL Scena muzyczna na Solnym Klub Muzyczny Solny, wstęp wolny
I CO JESZCZE

12⁰⁰-13⁰⁰ ROŚLINY I ZWIERZĘTA
W SZTUCE JAPOŃSKIEJ
Ferie w Muzeum. Pogadanka i zabawa plastyczna dla dzieci, którą poprowadzi Jadwiga Jasińska-Sadura
Muzeum Narodowe, wstęp wolny
18⁰⁰ SPOTKANIE POETYCKIE
Z ZOFIĄ FAJKOWSKĄ
oraz promocja tomiku „Być blisko”
MBP Filia nr 23, bulwar Ikara

12 czwartek

SPEKTAKLE

16⁰⁰ TYGRYS PIETREK

Lubuski Teatr dla dzieci

Polkowice – Kino, ul. Dąbrowskiego 1

19⁰⁰ CAFE PANIKA

Teatr Współczesny – Scena na Strychu, bilety: 26 i 18 zł

19⁰⁰ OKNO NA PARLAMENT

Teatr Polski – Scena Kameralna

19⁰⁰ NORWAY.TODAY

Teatr Polski – Scena na Świebodzkim

19⁰⁰ ZANIM PRZYJDZIE REFLEK-SJA – KABARET HRABI

Polkowice – Kino, ul. Dąbrowskiego 1
bilety: 15 zł, w dniu występu: 18 zł

KONCERTY

19⁰⁰ MUZYCZNO-POETYCKI

KONCERT WALENTYNKOWY

MBP Filia nr 23, bulwar Ikara

20⁰⁰ ONE MILLION BULGARIANS

Gumowa Róża, bilety: 12 zł

WYSTAWY

17⁰⁰ MALARSTWO JÓZEFA HAŁASA

Muzeum Architektury

I CO JESZCZE

11⁰⁰-13⁰⁰ FERIE – FILM VIDEO

MBP Filia nr 16, ul. Kolistka 17

15³⁰ SPOTKANIE TOWARZYSTWA

MIŁOŚNIKÓW ZIEMI ŚREDZKIEJ

Środa Śl. – Dom Kultury

13 piątek

SPEKTAKLE

18³⁰ GORĄCZKA Show muzyczny

Teatr Muzyczny – Operetka Wrocławska

19⁰⁰ CAFE PANIKA Teatr Współczesny

– Scena na Strychu, bilety: 26 i 18 zł



LOCHY WATYKANU

Teatr Współczesny - Duża Scena
4, 5, 7 i 8 lutego (fot. Piotr Hawalej)

19⁰⁰ FALSTAFF G. Verdi

Opera Dolnośląska, bilety: 45-15 zł

19⁰⁰ NORWAY.TODAY

Teatr Polski – Scena na Świebodzkim

20⁰⁰ SZALEŃSTWO WE DWOJE

E. Ionesco Nowy Teatr – Scena na Basenie, bilety: 15 i 25 zł

KONCERTY

18⁰⁰ FATE (Wrocław), BLADE LOKI

(Wrocław), KLINIKA (Wrocław),

TITO (W-w) – Legnica – LCK

bilety: 16 zł (ilość ograniczona)

18⁰⁰ JUBILEUSZ 25-LECIA ORKIE-

STRY – IV Koncert cyklu Alternacje

Muzyczne. Wrocławska Orkiestra

Kameralna Leopoldinum, Jerzy Mak-

symiuk – dyr., Anna Górecka – forte-

pian. Program: J.Haydn – Symfonia

nr 44; H.M.Górecki – Koncert na for-

tepiam op. 40; J.Kornowicz – Cztery

strumienie na smyczki; W.A.Mozart –

Symfonia g-moll nr 40 KV 550

Oratorium Marianum, bilety: 35 i 20 zł

(CS Impart, EMPIK Rynek, Kasa 22

Dw.Gł. PKP i godzinę przed koncertem)



MIX ARTYSTYCZNY

Ferie w Agorze
CK Agora

19⁰⁰ KONCERT WALENTYNKOWY

Krzysztof Dębski – dyrygent

Wojtek Mrozek – klarnet

Orkiestra Filharmonii Wrocławskiej

Filharmonia Wrocławska, bilety: 60-15 zł

19⁰⁰ REGGAEOWE WALENTYNKI

Tumbao, Zoltan Suliman (Czechy)

Oleśnica – MOKIS, bilety: 6 zł

20⁰⁰ DZIECIOM TYBETU

KONCERT CHARYTATYWNY

Wystąpią: Zgroza, Magara, Natural

Dread Killas, Konopians, Husky, Kanał

Audytywny, Legitymacja, Sephia,

Groove PL, UV Show (pokaz światła)

oraz Sambasim. Dochód sfinansuje

budowę oraz utrzymanie szkoły pod-

stawowej w Tybecie dla dzieci naj-

uboższych. Info: filip62@interia.pl

Wytwórnia Filmów Fabularnych

20⁰⁰ ORIGINAL CARRIBEAN STYLE

PARTY: CAVEMAN SOUND (Jamaj-

ka/Niemcy), WROCŁAW CREW

Klub Madness, wstęp: 10 zł

WYSTAWY

18⁰⁰ W INNEJ SKÓRZE

Galeria Awangarda BWA





EURO-PLAST

ul. Grunwaldzka 6, 49-200 Grodków
tel. (0-77) 415 36 20, tel./fax (0-77) 415 44 86

Biura handlowe

Otmuchów (0-77) 431 59 50	Nysa (0-77) 433 06 29
Kluczbork (0-77) 418 52 58	Niemodlin (0-77) 460 82 10
Lewin Brzeski (0-77) 412 75 04	Wrocław (0-71) 359 33 19



Rolf Bodenseh „3 z 7 kul”

ZMIANA PERSPEKTYWY
Muzeum Narodowe
wernisaż 19 lutego

I CO JESZCZE

12⁰⁰-13⁰⁰ ŚWIAT SAMURAJÓW
Ferie w Muzeum. Pogadanka i zabawa plastyczna dla dzieci, którą poprowadzi Grzegorz Wojturski. Muzeum Narodowe, wstęp wolny
18⁰⁰ SALONIKOWY WIECZÓR WALENTYNKOWY
Salonik Trzech Muz

14 sobota

SPEKTAKLE

18⁰⁰ i 20⁰⁰ GORĄCZKA Show muzyczny
Teatr Muzyczny – Operetka Wrocławska
19⁰⁰ CAFE PANIKA Teatr Współczesny
– Scena na Strychu, bilety: 26 i 18 zł
19⁰⁰ CHLEB POWSZEDNI
Teatr Polski – Duża Scena, sala VIP
19⁰⁰ FALSTAFF
Opera Dolnośląska, bilety: 45-15 zł
19⁰⁰ ŻYCIE: TRZY WERSJE
Teatr Polski – Scena Kameralna
19⁰⁰ PIES, KOBIETA, MĘŻCZYZNA
Sibylle Berg – PREMIERA
Wałbrzych – Teatr Dramatyczny



CAFE PANIKA
Teatr Współczesny
12-15 lutego

20⁰⁰ SZALEŃSTWO WE DWOJE
Nowy Teatr – Scena na Basenie,
bilety: 15 i 25 zł

KONCERTY

18⁰⁰ KONCERT WALENTYNKOWY
K. Dębski – dyrygent, W. Mrozek – klarinet, Orkiestra Filharmonii Wrocławskiej
Filharmonia Wrocławska, bilety: 50-10 zł
20⁰⁰ SKYLINE (CZ) OPT, bilety: 12 zł,
w dniu koncertu 15 zł

WYSTAWY

MOJE WSPOMNIENIA Z PROWANSJI
Ewa Krawiec – Galeria Słowa i Obrazu (do 28 lutego)

19⁰⁰ KOMIKS W AWANGARDZIE MANDRAGORA
Galeria Awangarda BWA (Piwnice)

I CO JESZCZE

12⁰⁰ POWTÓRKA Z ANALIZY PORÓWNAWCZEJ DZIEŁ SZTUKI
Wykład Wandy Roszuk dla młodzieży i dorosłych z cyklu „Nie tylko dla Olimpijczyków”
Muzeum Narodowe, wstęp wolny

19⁰⁰ TAŃCE IRLANDZKIE CEILI
Klub Pod Kolumnami, wstęp 5 zł
19⁰⁰-20⁰⁰ WARSZTATY TANGO ARGENTINO Z MILONGĄ z tancerzami z Warszawskiej Akademii Tanga (warsztaty dwudniowe: 14-15.02.)
Dom Tańca w Pałacyku, koszt: 120 zł
21⁰⁰-24⁰⁰ MILONGA PARTY
Wieczorek taneczny z tango argentyńskiego (konsultacja nauczycieli tanga).
Dom Tańca w Pałacyku, wstęp 10 zł

15 niedziela

SPEKTAKLE

18⁰⁰ FIKCYJNE MAŁŻEŃSTWO
Nowy Teatr – Scena Komedi – Piwnica Świdnicka, bilety: 15 i 25 zł
18⁰⁰ PIES, KOBIETA, MĘŻCZYZNA
Wałbrzych – Teatr Dramatyczny
19⁰⁰ CAFE PANIKA Teatr Współczesny
– Scena na Strychu, bilety: 26 i 18 zł
19⁰⁰ CHLEB POWSZEDNI
Teatr Polski – Duża Scena, sala VIP
19⁰⁰ ŻYCIE: TRZY WERSJE
Teatr Polski – Scena Kameralna
I CO JESZCZE

12⁰⁰ RATUŚZ – POMNIK MIESZCZAŃSKICH AMBICJI
Wykład dla młodzieży i dorosłych dr Bogusława Czechowicza z cyklu „Dawne obiekty użyteczności publicznej we Wrocławiu”.
Muzeum Narodowe, wstęp wolny

16 poniedziałek

KONCERTY

19⁰⁰ RECITAL Dariusz Bator – fagot
(Studia Podyplomowe). Klasa prof. Czesława Klonowskiego.
Akademia Muzyczna, wstęp wolny

Najlepsi fryzjerzy-stylisci we Wrocławiu

Zapraszają na odrobinę luksusu przyjemności i odprężenia w naszych salonach

Salonik fryzjerski
Hotel Holiday Inn
ul. Piłsudskiego 49-57
tel. 785 09 05, 787 00 00

Rynek-Przełajce Garncarskie 2
tel. 343 14 41, 342 68 05

Centrum Handlowe E. Leclerc
ul. Zakładowa 2-4
tel. 329 30 43

FILM

17⁰⁰ Kino Teatralne: PORTRETY AKTORÓW TEATRU LABORATORIUM: Andrzej Bielski, Antoni Jahołkowski
Ośrodek Grotowskiego

17 wtorek

SPEKTAKLE

10³⁰ KAJ I GERDA

BAŚŃ O KRÓLOWEJ ŚNIEGU

Teatr Muzyczny – Operetka Wrocławska

19⁰⁰ MARY STUART

Teatr Polski – Scena na Świebodzkim

19⁰⁰ WSZYSTKO W RODZINIE

Teatr Polski – Scena Kameralna

19¹⁵ ROMEO I JULIA

Teatr Współczesny – Duża Scena,

bilety: 26 i 16 zł

19⁰⁰ PIĘS, KOBIETA, MĘŻCZYZNA

PREMIERA STUDENCKA

Wałbrzych – Teatr Dramatyczny

WYSTAWY

17¹⁵ PRACE PLASTYCZNE UCZNIÓW

KÓŁKA PLASTYCZNEGO DK

Środa Śl. – Dom Kultury

18 środa

SPEKTAKLE

10³⁰ KAJ I GERDA

BAŚŃ O KRÓLOWEJ ŚNIEGU

Teatr Muzyczny – Operetka Wrocławska

19⁰⁰ MARY STUART

Teatr Polski – Scena na Świebodzkim

19⁰⁰ PRZYPADEK KLARY

Teatr Polski – Duża Scena

19⁰⁰ WSZYSTKO W RODZINIE

Teatr Polski – Scena Kameralna

19¹⁵ ROMEO I JULIA Teatr Współczesny – Duża Scena, bilety: 26 i 16 zł

19⁰⁰ PIĘS, KOBIETA, MĘŻCZYZNA

Wałbrzych – Teatr Dramatyczny

KONCERTY

18⁰⁰ KARNAWAŁOWY KONCERT

z cyklu **Z PANIĄ MUZYKĄ WE DWOJE**

kierownik artystyczny: Piotr Rojek,

wystąpi m.in.: Big Band Aleksandra

Mazura – Duże Studio Polskiego Ra-

dia, ul. Karkonoska 10, wstęp wolny

WYSTAWY

17⁰⁰ PODRÓŻ DO KSIĘGI ŻYCIA

Agnieszka Wojciechowicz

i Monika Lipińska

Dolnośląska Biblioteka Pedagogiczna

I CO JESZCZE



CHLEB POWSZEJNI

Teatr Polski – Duża Scena – sala VIP

14 i 15 lutego



WOJTEK MROZEK

wystąpi 13 i 14 lutego

w Filharmonii Wrocławskiej

17⁰⁰ OSOBOWOŚCI PONAD STYLAMI: JOSEF LADA, HANA WICHTERLOVA, KAREL MALICH Wykład Krzysztofa Dackiewicza z cyklu „Spotkania ze sztuką czeską XX w”.

Galeria Awangarda BWA

18⁰⁰ MADONNY KRESOWE

Spotkanie z Tadeuszem Kukizem

Tadeusz Kukiz przez wiele lat zajmował

się losami obrazów Maryjnych przy-

wiezionych po II wojnie światowej

z Kresów Południowo-Wschodnich.

Przedstawi swe książki dotyczące tej

tematyki („Madonny Kresowe”) oraz

omówi dzieje kilkudziesięciu z wizerun-

ków, ilustrując je przezroczami

Galeria U Teresy

18⁰⁰ JĘZYK NIEŚWIADOMOŚCI

W FILMIE

Seminarium Psychologii Głębi

Ośrodek Grotowskiego

18⁰⁰ FORT LITERACKI

Spotkanie z Anną Podczaszy

MBP Filia nr 57, ul. Szewska 78

19 czwartek

SPEKTAKLE

11⁰⁰ ANTYGONA

Opera Dolnośląska, bilety: 20, 10 zł

12⁰⁰ PIĘS, KOBIETA, MĘŻCZYZNA

Wałbrzych – Teatr Dramatyczny

19⁰⁰ PRZYPADEK KLARY

Teatr Polski – Duża Scena

19¹⁵ ROMEO I JULIA Teatr Współczesny – Duża Scena, bilety: 26 i 16 zł

KONCERTY

20⁰⁰ KONCERT ZESPOŁU VON ZEIT

Scena Sajakoffag

Gumowa Róża, bilety: 10 zł

WYSTAWY

18⁰⁰ ZMIANA PERSPEKTYWY

Muzeum Narodowe

I CO JESZCZE

11⁰⁰ FORT LITERACKI

Spotkanie z Anną Podczaszy

MBP Filia nr 57, ul. Szewska 78

(o godz. 13⁰⁰ spotkanie w MBP Filii

nr 44, ul. Powstańców Śl. 210)

17⁰⁰ PYTANIA O OBRAZ OBLICZA

FOTOGRAFII Wykład Marka Śnie-

cińskiego – Galeria Awangarda BWA

17⁰⁰ REZERWATY STEPOWE

W POLSCE I ICH ROŚLINY

Prelekcja Ireny i Jerzego Załęskich

Klub Turysty PTTK, Ratusz 11/12 (IV p.)

20 piątek

SPEKTAKLE

17⁰⁰ OD DZIŚ BĘDIEMY DOBRZY

Teatr Polski – Scena na Świebodzkim

18³⁰ MANDARYNKI I POMARAŃCZE

Teatr Muzyczny – Operetka Wrocławska

19⁰⁰ ANTYGONA

Opera Dolnośląska, bilety: 45-15 zł

19⁰⁰ MIZANTROP

Teatr Polski – Scena Kameralna

19¹⁵ ROMEO I JULIA

Teatr Współczesny – Duża Scena,

bilety: 26 i 16 zł

19⁰⁰ PIASKOWNICA

Wałbrzych – Teatr Dramatyczny

19⁰⁰ REWIZOR

Wałbrzych – Teatr Dramatyczny

20⁰⁰ AUDIENCJA Nowy Teatr – Sce-

na na Basenie, bilety: 15 i 25 zł

KONCERTY

19⁰⁰ HISTORIA KONCERTU FLETOWE-

GO (3) Muzyka dawna – persona grata



KAJ I GERDA
Teatr Muzyczny - Operetka Wroclawska
10-11, 17-18, 24-26 lutego

VON ZEIT
Gumowa Róża
19 lutego

20⁰⁰ AUDIENCJA Nowy Teatr – Scena na Basenie, bilety: 15 i 25 zł

KONCERTY

18⁰⁰ RECITAL SKRZYPCOWY
V. Brodski – skrzypce, K. Wileński – fortepian, J. Niedziela – kontrabas, A. Buczek – perkusja. Program: J.S. Bach, E. Ysaye, C. Bölling; bilety: 50-10zł – Filharmonia Wroclawska

I CO JESZCZE

12⁰⁰ Z RZYMU DO WROCLAWIA – FRYDERYK VON HESSEN Wykład Dariusza Galewskiego z cyklu „Galeria sławnych wroclawian”.

Muzeum Narodowe, wstęp wolny
12⁰⁰-14⁰⁰ WARSZTATY TAŃCA FLAMENCO z AGATĄ MAKOWSKĄ (warsztaty dwudniowe: 21-22.02.)
Dom Tańca w Pałacyku, koszt 150 zł
20⁰⁰ FOLKOWA ZABAWA PRZEBIERAŃCÓW Tańce z różnych stron świata
Klub Pod Kolumnami, wstęp 20 zł
21⁰⁰-24⁰⁰ PARTY AMERYKAŃSKIE
Dom Tańca w Pałacyku, koszt 10 zł

Wykonawcy: Alexis Kossenko – flet, Orkiestra Arte dei Suonatori. Program: A. Vivaldi – Overture La Senna Festeggiante, Koncert fletowy e-moll RV 432, Koncert fletowy D-dur RV 429, Koncert skrzypcowy A-dur op.12 nr5 z cyklu „La Stravaganza”, Koncert fletowy g-moll op.10 nr2 „La Notte”; G. F. Telemann – Ouverture „Burlesque”; A. Vivaldi – Koncert fletowy a-moll RV 440, Sinfonia na smyczki g-moll RV 157, Koncert fletowy D-dur op. 10 nr 3 „Il Gardellino” Oratorium Marianum, bilety: 30 i 15 zł (Empik, OKIS i przed koncertem)

19⁰⁰ KONCERT SYMFONICZNY
B. Jarmolowicz – dyr., V. Brodski – skrzypce, Orkiestra Filharmonii Wroclawskiej. Program: Symfoniczne opracowania utworów „The Beatles” Filharmonia Wroclawska
bilety: 60-15zł

19⁰⁰ KONCERT SYMFONICZNY
Orkiestra Symfoniczna FS, Roberta Carpenter – dyr. (USA), Wayne Lin – skrzypek (USA). Program: A. Borodin

– Nokturn, S. Prokofiew – II Koncert skrzypcowy g-moll op. 63, I. Strawiński – Suita baletowa „Ognisty ptak”
Wałbrzych – Filharmonia Sudecka

WYSTAWY

17⁰⁰ NOWE OPAKOWANIA 2002
Jan Eineera – OPAKOWANIA
Galeria Design BWA

21 sobota

SPEKTAKLE

11⁰⁰ MAŁA CZAROWNICA
Bajkowa Biblioteka
MBP Filia nr 54, ul. Jesienna 22
17⁰⁰ OD DZIŚ BĘDZIEMY DOBRZY
Teatr Polski – Scena na Świebodzkim
18⁰⁰ MANDARYNKI I POMARAŃCZE
Teatr Muzyczny – Operetka Wroclawska
19⁰⁰ GRY Teatr Współczesny – Scena na Strychu, bilety: 26 i 18 zł
19⁰⁰ MIZANTROP
Teatr Polski – Scena Kameralna
19⁰⁰ WIŚNIOWY SAD
Teatr Polski – Duża Scena
19⁰⁰ PIASKOWNICA
Wałbrzych – Teatr Dramatyczny

22 niedziela

SPEKTAKLE

17⁰⁰ DZIADEK DO ORZECHÓW
Opera Dolnośląska, bilety: 40-10 zł
18⁰⁰ FIKCYJNE MAŁŻEŃSTWO
Nowy Teatr – Scena Komedii – Piwnica Świdnicka, bilety: 15 i 25 zł
18⁰⁰ PIASKOWNICA
Wałbrzych – Teatr Dramatyczny
19⁰⁰ GRY Teatr Współczesny – Scena na Strychu, bilety: 26 i 18 zł
19⁰⁰ MIZANTROP
Teatr Polski – Scena Kameralna
19⁰⁰ WIŚNIOWY SAD
Teatr Polski – Duża Scena



ekonatura
miesięcznik ekologiczny
ISSN 1731-6944
Cena 4,90

- Rolnictwo ekologiczne w Polsce i w Unii Europejskiej
- Prawo w ochronie środowiska ● Zagrożenia środowiska naturalnego
- Energia odnawialna ● Żywność ekologiczna ● Zdrowie - choroby cywilizacyjne

51-515 Wrocław, ul. Narciarska 31, tel. (071) 346 66 97, tel./fax (071) 346 63 69, ekonatura@wp.pl



Drukarnia PRINT

Drukujemy katalogi, ulotki,
foldery, raporty roczne,
kalendarze, plakaty
i inne.



tel. (0-71) 318-59-99, fax (0-71) 318-55-05
e-mail: print@print.wrocl.pl, www.print.wrocl.pl

KONCERTY

**19⁰⁰ MUSICA POLONICA NOVA
XXIV Festiwal Polskiej Muzyki**

Współczesnej Narodowa Orkiestra Symfoniczna Polskiego Radia w Katowicach, Renato Rivolta – dyr. (Włochy), Frank Peters (Holandia) – fortepian. Program: H.Kulenty – III Koncert fortepianowy, M.Bortnowski – II Symfonia, W.Lutosławski – IV Symfonia Filharmonia Wrocławska

I CO JESZCZE

12⁰⁰ SZTUKA BIZANCJUM

Wykład Dariusza Galewskiego dla młodzieży i dorosłych z cyklu „Kurs Historii Sztuki”.

Muzeum Narodowe, wstęp: 5 zł

23 poniedziałek



MARY STUART
Teatr Polski – Scena na Świebodzkim
17 i 18 lutego

SPREAKTAKLE

18⁰⁰ PUŁAPKA - PREMIERA

Scena PWST, bilety 6 i 12 zł

KONCERTY

16⁰⁰ KONCERT KAMERALNY

XXIV FPMW „Musica Polonica Nova”
Kwartet Śląski. Program: T. Wielecki – Kwartet smyczkowy (zamówiony na 25-lecie Kwartetu Śl.); W. Szalonek – Symfonia rytuałów (opus magnum kompozytora) – Oratorium Marianum UW.

19⁰⁰ KONCERT – XXIV FPMW

„Musica Polonica Nova” Orkiestra Kameralna Wratislavia, Jan Stanienda – dyr., skrzypce. Program: R. Twardowski – Concerto breve na orkiestrę smyczkową, A. Kościów – Żywioly, Z. Panufnik – Koncert skrzypcowy, Z. Penhersi – Mała litania smyczkowa, A. Sławiński – Canto Oratorium Marianum UW.

22⁰⁰ DOUBLE EXPOSURE nowa edycja

XXIV FPMW „Musica Polonica Nova”
Rafał Augustyn – koncepcja, narracja, koordynacja projektu, Piotr Baron – saksofon, Piotr Wojtasik – trąbka, Piotr Dziubek – akordeon, Radosław Jędraś – perkusja, Aleksandra Rupościńska – klawesyn, Agata Zubel – głos/perkusja, Jarosław Pietrzak i Ka-



VADIM BRODSKI
wystąpi 20 i 21 lutego
w Filharmonii Wrocławskiej

rolina Szefer-Trocha – skrzypce, Cezary Duchnowski i Marcin Bortnowski – elektronika. Utwory M.Bortnowskiego, C.Duchnowskiego, R.Osady, A.Zubel, R.Augustyna – Sala przy kościele Ojców Oblatów, ul. Wejherowska

FILM

17⁰⁰ Kino Teatralne: PORTRETY AKTORÓW TEATRU LABORATORIUM: Zbigniew Cynkutis, Stanisław Scierski
Ośrodek Grotowskiego

I CO JESZCZE

12⁰⁰ HANNA KULENTY Spotkanie z kompozytorką prowadzi Grażyna Pstrokońska-Nawratil

Akademia Muzyczna – Sala Kameralna

18⁰⁰ JANINA LACHOWICZ Wieczór autorski wrocławskiej poetki
Salonik Trzech Muz

17⁰⁰ WARSZTATY DIENNIKARSKIE
Prowadzi red. A. Gosk-Tyszkowska
MBP Filia nr 45, ul. Traugutta 82

24 wtorek

SPREAKTAKLE

18⁰⁰ PUŁAPKA

Scena PWST, bilety 6 i 12 zł

10⁰⁰ KAJ I GERDA

BAŚŃ O KRÓLOWEJ ŚNIEGU

Teatr Muzyczny – Operetka Wrocławska

POCZTA POLSKA



Jak przygotować skuteczną reklamę Direct Mail?

bezpłatne seminaria i konsultacje

druk nanoszenie adresu kopertowanie

Pocztowa Baza Firm



telefon kontaktowy 0-71/326 64 39



WIŚNIOWY SAD
Teatr Polski - Duża Scena
21 i 22 lutego



KABINETY – kawiarnia muzealna
Muzeum Narodowego
wystawa czynna w lutym i w marcu

11⁰⁰ DZIADEK DO ORZECHÓW
Opera Dolnośląska, bilety: 20, 10 zł
11⁰⁰ MIZANTROP
Teatr Polski – Scena Kameralna
19⁰⁰ KRÓLEWNA ORLICA
Teatr Współczesny – Duża Scena
bilety: 26 i 16 zł

KONCERTY

**12⁰⁰ RENATA I MACIEJ PABICHO-
WIE – FORTEPIAN NA 2 I 4 RĘCE**
**103 koncert TIFL dla środowisk osób
niepełnosprawnych.** W programie: J.
Brahms, F. Chopin, P. Czajkowski, A.
Dvorak, F. Liszt. Prowadzenie Juliusz
Adamowski - KMiL, wstęp wolny
16⁰⁰ KONCERT KAMERALNY
XXIV FPMW „Musica Polonica Nova”
Zespół Śpiewaków Miasta Katowic
Camerata Silesia, dyr. Anna Szostak
Program: B. Krcha – Psalm 121A.
Dziadek – Haec Dies, P. Szymański –
In paradisum, S. Krupowicz – Mise-
rere, K. Baculewski – Rilke – Lied, A.
Bloch – Anenaiiki, P. Drożdżewski –
Reflections, miniatury do słów J. G.
Brown, R. Gabryś – Wniebogłosy
Oratorium Marianum UW. **19⁰⁰ KONCERT KAMERALNY**
XXIV FPMW „Musica Polonica Nova”
Tech-No Orkiestra, dyr. Robert Kurdybacha,

Kazimierz Dawidek – obój, Agnieszka
Kaczmarek – harfa. Program: Luto-
sławski – Koncert podwójny na obój,
harfę iorkiestrę kameralną; Wichrowski
– Paysage variable; Trapero – Los Ecos
del Guernica na ork. smyczkową i ta-
śmę; Błońska – Płomienie II, Pende-
recki – Capriccio na obój i ork. kame-
ralną – Sala przy kościele Ojców Obla-
tów, ul. Wejherowska

20⁰⁰ RECITAL DYPLOMOWY
Jan Krzeszowiec – flet, Kwartet Ślą-
ski, Elżbieta Zawadzka – fortepian.
Program: W.A. Mozart – kwartet fle-
towy; C. Reinecke – Sonata „Undine”
oraz kompozycje J.S. Bacha, Leonar-
da De Lorenzo i Alexandre Delgado
Akademia Muzyczna, wstęp wolny
22⁰⁰ MACIEJ GRZYBOWSKI recital
**XXIV Festiwal Polskiej Muzyki Współ-
czesnej „Musica Polonica Nova”**
Program: Dobromiła Jaskot – Świątło
kamieni, Paweł Szymański – Suita,
Dwie Etiudy, Andrzej Czajkowski – In-
wencji (Akademia Muzyczna – Aula)

I CO JESZCZE

12⁰⁰ PREZENTACJA FILMU „SALOME”
SPOTKANIE Z KOMPOZYTOREM
AUGUSTYNEM BLOCHEM
XXIV FPMW „Musica Polonica Nova”

INWEST SPORT



TENIS
BADMINTON
SQUASH
SIŁOWNIA
AEROBIK
SAUNA
SOLARIUM
GABINET KOSMETYCZNY

KARNET 149 ZŁ
na dwie dowolne opcje
przez cały miesiąc
codziennie
od 8.00 do 24.00
w soboty i niedziele
od 8.00 do 22.00
ZAPRASZAMY
ul. Kozanowska 69
tel. 071 - 353 98 80

Spotkanie prowadzi Rafał Augustyn
Akademia Muzyczna, Sala Kameralna
17⁰⁰ LIBIA Prelekcja dra Grzegorza
Pisarskiego oraz film krajoznawczy.
Klub Turysty PTTK
Rynek-Ratusz 11/12 (IV p.)

Pocztex
Kurier Poczty Polskiej

odbior z siedziby klienta
gwarantowany krótki termin
doreczenia do adresata

Infolinia 0 804 104 104

20⁰⁰ PREZENTACJE Gościem Pawła Piotrowicza będzie Filip Zawada – poeta, fotograf, muzyk oraz prezentacja nowego tomiku poezji Filipa. Piwnica Artystyczna Gumowa Róża

25 środa

SPEKTAKLE

10³⁰ KAJ I GERDA. BAŚŃ O...
Teatr Muzyczny – Operetka Wrocławska
11⁰⁰ WESELE T. Polski Duża Scena
11⁰⁰ PUŁAPKA
Scena PWST, bilety 6 i 12 zł
19¹⁵ KRÓLEWNA ORLIKA T.Współczesny – Duża Scena, bilety: 26 i 16 zł

KONCERTY

16⁰⁰ KONCERT KAMERALNY XXIV FPMW „Musica Polonica Nova”
Trio fortepianowe „Dell'Arte”, J. Pietrzak – skrzypce, M.Wirga-Schneider – wiolonczela, E.Zawadzka – fortepian. Program: B.Kaszuba – Wyspy Szczęśliwe na trio fortepianowe, J.Wichrowski – Trio fortepianowe, A.Panufnik – Trio fortepianowe, K.Meyer – Trio fortepianowe – Oratorium Marianum UW.

19⁰⁰ KONCERT KAMERALNY XXIV FPMW „Musica Polonica Nova”
Orkiestra Leopoldinum, dyr. M.Gawroński, B.Makal – baryton; A. Bloch – Warstwy czasu, T. Baird – 4 Sonety miłosne do słów Szekspira na głos solo i orkiestrę, P. Mykietyn – Krzyki, A. Falkiewicz – I lock my door upon myself, L.Wislocki – Muzyka na smyczki Aula Leopoldinum

21⁰⁰ KONCERT WROCŁAWSKICH KAPEL Scena muzyczna Na Solnym Klub Muzyczny Solny, wstęp wolny
22⁰⁰ KONCERT STUDIA KOMPOZYCJI KOMPUTEROWEJ XXIV FPMW „Musica Polonica Nova”

A. Zubel – głos, M. Moc – akordeon, P. Baron – klarnet basowy, saksofon sopranowy, tenorowy, P. Wojtasik – trąbka, K. Figurski – instrumenty etniczne, S. Kupczak – skrzypce, M. Grabosz – fortepian, C. Duchnowski – komputer-tancerka. Program: S. Kupczak – Fluxus fragmenty, A. Zubel – Unisono 2 na głos, akordeon i komputer, K.Figurski – Atmosphere na sopran, instrumenty etniczne i komputer, R.Osada – E-motion na dwa akordeony i ta-



NASZ CZŁOWIEK
Teatr Polski – Scena na Świebodzkim
27, 28 i 29 lutego

śmę, C. Duchnowski – Monada 4 na Barona, Wojtasika i komputer, K.Głowicka – Cape Adare na saksofon sopranowy, akordeon i live electronic. Filharmonia Wrocławska

WYSTAWY

17³⁰ JAN SAS ZUBRZYCKI 1860-1935
Muzeum Architektury
I CO JESZCZE

10⁰⁰ KOZIOŁEK MATOLEK
zaprasza dzieci do Biblioteki MBP Filia 44, ul.Powstańców Śl. 210
12⁰⁰ TADEUSZ WIELECKI
XXIV FPMW „Musica Polonica Nova”

Spotkanie z kompozytorem prowadzi Rafał Augustyn
Akademia Muzyczna – Sala Kameralna
18⁰⁰ WROCŁAWSKIE STUDIUM

LITERACKIE Spotkanie z Jerzym Sosnowskim – Pub pod Zieloną Latarnią

26 czwartek

SPEKTAKLE

10³⁰ KAJ I GERDA. BAŚŃ O...
Teatr Muzyczny – Operetka Wrocławska
11⁰⁰ WESELE T. Polski Duża Scena
11⁰⁰ PUŁAPKA
Scena PWST, bilety 6 i 12 zł

KONCERTY

16⁰⁰ W PARTYTURZE I NA ŻYWO XXIV FPMW „Musica Polonica Nova”
Agnieszka Pstrokońska – marimba Kwartet Jagielloński. Program: Z.Bujarski – Kwartet na jesień, A.Ignatowicz – Toccata na mbf solo, G.Pstrokońska-Nawratil – Algorytm Snu Wielkiego Miasta na mbf solo, H.Kulenty – One by one na mbf solo, A.Zubel – Zdjęcia z Albumu na marimbę i kwartet smyczkowy – Oratorium Marianum UW.



AGATA ZUBEL
w koncertach XXIV Festiwalu Polskiej Muzyki Współczesnej

18⁰⁰ SPOTKANIA Z MUZYKĄ I ... Muzyka i sztuka okresu baroku
Chór Cantores Minores Wratislavienses Muzeum Architektury, bilety: 6 zł (pół godziny przed koncertem)

18⁰⁰ RENATA I MACIEJ PABICHO-WIE – FORTEPIAN NA 2 I 4 RĘCE
675 Wieczór Lisztowski. W programie utwory J. Brahmsa, F. Chopina, P. Czajkowskiego, A. Dvoraka, F. Liszta. Prowadzenie Juliusz Adamowski.

Oborniki Śląskie – Salonik 4 Muz
19⁰⁰ KONCERT KAMERALNY XXIV FPMW „Musica Polonica Nova”
Orkiestra Muzyki Nowej, dyr. Aleksander Lasoń. Program: E. Knapik – Corale Interludio e Aria, M. Moc – nowy utwór na ork. kameralna i akordeon, A. Lasoń – Muzyka Kameralna V – Cztery Pory Roku, H.M. Górecki – Małe requiem dla pewnej Polki Oratorium Marianum UW.

20⁰⁰ KONCERT ZESPOŁU VARIETE
Scena Sajakoffag

Gumowa Róża, bilety: 15 zł
22⁰⁰ CELLOTRONICUM XXIV FPMW „Musica Polonica Nova”
Koncert Kameralny. Andrzej Bauer – wiolonczela. Program: J.Grudzień – Ad Naan, St. Krupowicz – Partita, P.Mykietyn – Kartka z Albumu, S.Kupczak – Anafora V na wiolonczelę i elektronikę, M.Talma-Sutt – Cellotronicum Akademia Muzyczna – Sala Teatralna

I CO JESZCZE

9⁰⁰ „F-ART” – VI DOLNOŚLĄSKI PRZEGLĄD FORM TEATRALNYCH Głogów – Miejski Ośrodek Kultury
12⁰⁰ ZBIGNIEW BUJARSKI
Spotkanie z kompozytorem



MACIEJ PABICH

Koncertы Towarzystwa im. F. Liszta
24, 26, 27 lutego



RENATA PABICH-WITCZAK

Koncertы Towarzystwa im. F. Liszta
24, 26, 27 lutego

XXIV FPMW „Musica Polonica Nova”
Spotkanie prowadzi Andrzej Kosowski
Akademia Muzyczna – Sala Kameralna
17⁰⁰ SZTUKA POLSKA NA POCZĄTKU XXI WIEKU Wykład z cyklu „Aktualne tendencje w kulturze początku XXI w” wygłosi Cezary Wąs.
Galeria Awangarda BWA

18⁰⁰ Promocja książki PROBLEMY TEORII DRAMATU I TEATRU pod redakcją Janusza Deglera, Wydawnictwo Uniwersytetu Wr., W-w 2003, Ośrodek Grotowskiego

27 piątek

SPEKTAKLE

11⁰⁰ WESELE T. Polski Duża Scena
12⁰⁰ REWIZOR

Wałbrzych – Teatr Dramatyczny

18⁰⁰ OPERA ZA TRZY GROSZE

Teatr Muzyczny – Operetka Wrocławska

18⁰⁰ PUŁAPKA

Scena PWST, bilety 6 i 12 zł

19⁰⁰ NADZWYCZAJNA GALA

OPEROWA Z UDZIAŁEM SOLISTÓW METROPOLITAN OPERA W NOWYM JORKU Duże Studio Polskiego Radia

19⁰⁰ NASZ CZŁOWIEK A. Ostrowski przekład: Tadeusz Nyczek, reżyseria: Walerij Fokin, scenografia: Wojciech Jankowski, kostiumy: Zuzanna Korwin, muzyka: Aleksander Bakszy

występują m.in: Danuta Balicka, Krzesisława Dubielówna, Ewa Kamas, Joanna Pierzak, Jan Blecki, Marian Czernski, Mariusz Kiljan, Paweł Okoński, Wojciech Ziemiański

Jegor Głumow (M.Kiljan) to młody i zdolny człowiek, któremu do życiowego sukcesu brakuje tylko jednego

– pieniędzy... Spektakl trwa: 140 minut (1 przerwa), bilety: 26 i 18 zł
Teatr Polski – Scena na Świebodzkim
19⁰⁰ SZTUKA

Teatr Polski – Scena Kameralna

20⁰⁰ KOLONIA KARNA F. Kafka

Nowy Teatr – Scena na Basenie,

bilety: 15 i 25 zł

KONCERTY

16⁰⁰ KŁAWESYN PLUS... Koncert Związku Kompozytorów Polskich XXIV FPMW „Musica Polonica Nova”

Aleksandra Rupocińska, Urszula Danilewicz – klawesyn, i inni. Program: P. Klimek – Muzyka Komputerowa na dwa klawesyny, R. Klisowski – Bacha

llyla na klawesyn i taśmę, M. Dubaj – Wzrastanie, T. Kulikowski – nowy utwór, J. Kornowicz – Kształty żywiołów na klawesyn i taśmę

Akademia Muzyczna – Aula

18⁰⁰ RENATA I MACIEJ PABICHO-WIE – FORTEPIAN NA 2 I 4 RĘCE.

675. Wieczór Lisztowski

Brzeg – Zamek Piastów Śląskich

19⁰⁰ PIEŚNI BARDÓW ROSYJSKICH Oratorium Marianum UWR.

19⁰⁰ FINALOWY KONCERT SYMFONICZNY

XXIV FPMW „Musica Polonica Nova” Wojciech Michniewski – dyr., Jean-Louis Capezzali – obój, Orkiestra Filharmonii Wr. Program: W.Lutosławski

– „Novelette”, K.Kielb – „Tetrada” na orkiestrę symfoniczną, P.Szymański – Partita nr 4, P. Moss – „Visages” – koncert na obój i orkiestrę (polskie prawykonywanie), W. Kilar – „Kościelec 1909”

Filharmonia Wr., bilety: 60-15 zł

WYSTAWY

18⁰⁰ CERAMIKA WYPALANA DREWNEM Michał Puszczynski
Galeria Sżkła i Ceramiki BWA

18⁰⁰ ROBERT MACIEJUK
Legnica – Galeria Sżtuki

I CO JESZCZE

9⁰⁰ F-ART – VI DOLNOŚLĄSKI PRZEGLĄD FORM TEATRALNYCH Głogów – Miejski Ośrodek Kultury
19⁰⁰ OTWARTY POKAZ PRACY WARSZTATOWEJ MIĘDZYNARODOWEJ GRUPY STUDENTÓW
Teatr Pieśń Kozła, wstęp wolny
21³⁰ UROCZYSTE ZAKOŃCZENIE FESTIWALU

XXIV FPMW „Musica Polonica Nova”
Foyer Filharmonii Wrocławskiej

28 sobota

SPEKTAKLE

18⁰⁰ OPERA ZA TRZY GROSZE

Teatr Muzyczny – Operetka Wrocławska

19⁰⁰ CYMES CHANSONS T. Współczesny – Mała Scena, bilety: 28 i 18 zł

19⁰⁰ NASZ CZŁOWIEK

Teatr Polski – Scena na Świebodzkim

19⁰⁰ SZTUKA

Teatr Polski – Scena Kameralna

19⁰⁰ REWIZOR

Wałbrzych – Teatr Dramatyczny

20⁰⁰ KOLONIA KARNA Nowy Teatr – Scena na Basenie, bilety: 15 i 25 zł

KONCERTY

18⁰⁰ KONCERT KAMERALNY

Ensemble MW2. Program: R. Haubenstock-Ramati, A. Kaczyński, K. Knittel, A. Wałaciński; bilety: 50-10 zł

Filharmonia Wrocławska

21⁰⁰ SICBAY (USA) / VALINA (A)

OPT, 12 zł, w dniu koncertu 15 zł

I CO JESZCZE

10⁰⁰ ZIMA W FILMIE Kameralna impreza dla dzieci w wieku 5-10 lat: prezentacje filmów, konkursy, niespodzianki – MDK „Śródmieście”

12⁰⁰ SKARBY WROCŁAWSKICH KOŚCIOŁÓW III Spotkanie zorganizowane przez M. Narodowe poprowadzi dr Jerzy K. Kłós – Kościół p.w. Opieki św. Józefa, ul. Ołbińska 1, wstęp wolny

21⁰⁰-24⁰⁰ PARTY do PARY

OD WALCA DO ROCK AND ROLLA z nauką prostych kroków

Dom Tańca w Pałacyku, koszt 10 zł



KEBAB HUT

nieopodal Teatru Polskiego
ul. Bogusławskiego 43
tel. 780 53 80



FUNDACJA „ARKA”

WSPÓLNOTA WE WROCŁAWIU

ul. Jutrosińska 29/3

51-124 W-w, tel. 071 325 68 23

konto BZ WBK o/Wrocław

2410901522000000052192029

Fundacja prowadzi domy, w których mieszkają osoby z niepełnosprawnością intelektualną razem z opiekunami. Dzielenie codzienności z osobami niepełnymi pozwala im doświadczyć, że są wartościowe i stwarza warunki do indywidualnego rozwoju.



PULAPKA
Scena PWST
23-27 lutego



EDUARDO VILLA Gala Operowa
Duże Studio Polskiego Radia
27 lutego

29 niedziela

SPEKTAKLE

18⁰⁰ FIKCYJNE MAŁŻENSTWO

Nowy Teatr – Scena Komedi – Piwnica Świdnicka, bilety: 15 i 25 zł

18⁰⁰ KOLACJA DLA GŁUPCA

reżyseria: Anna Kękuś, muzyka: utwory wybrane Krzysztofa Komedy Kolacja dla głupca, to kolacja, na którą każdy z grupy przyjaciół wyszukuje i zaprasza możliwie najgłupszego osobnika. Taki jest punkt wyjścia sztuki, jednak przypadek płata figla planom i myśliwy staje się ofiarą...

Polkowice – Aula Forum PCA

19⁰⁰ REWIZOR

Wałbrzych – Teatr Dramatyczny

19⁰⁰ CYMES CHANSONS T. Współczesny – Mała Scena, bilety: 28 i 18 zł

19⁰⁰ NASZ CZŁOWIEK

Teatr Polski – Scena na Świebodzkim

19⁰⁰ SZTUKA T. Polski Sc. Kameralna

KONCERTY

19⁰⁰ KONCERT WROCŁAWSKIEGO

TRIA FORTEPIANOWEGO Z. Szufflat –

skrzypce, T. Melka – wiolonczela, G. Kurzyński – fortepian, M. Zawartko – prowadzenie. Program: S. Rachmaninow – Trio elegijne g-moll; O. Zich – Trio e-moll; E. Chausson – Trio g-moll op. 3 Oratorium Marianum UW., bilety: 10 i 5 zł (godzinę przed koncertem)

I CO JESZCZE

12⁰⁰ SZTUKA ROMAŃSKA Wykład Magdaleny Musiał dla młodzieży i dorosłych z cyklu „Kurs Historii Sztuki”. Muzeum Narodowe, wstęp: 5 zł

14⁰⁰-15⁰⁰ WARSZTATY TAŃCA KOZACKIEGO I STEPU CYGANSKIEJ SKAŁKI Prowadzi Konstanty Kuszczenko. Dom Tańca w Pałacyku, koszt 30 zł

16⁰⁰-19⁰⁰ WARSZTATY CHOREOTERAPII Dom Tańca w Pałacyku, koszt 50 zł

19⁰⁰ ŚWIĘTY STANISŁAW W DZIEJACH PAULIŃSKIEJ SKAŁKI Wieczory Tumskie. Wykład o. dra Mariusza Tabuńskiego. W części muzycznej: Schola Wyższego Seminarium Duchownego Zakonu Paulinów na Skałce

W Krakowie – śpiewy chorałowe

W Ostrów Tumski – śpiewy chorałowe

W Ostrów Tumski – śpiewy chorałowe



Wybierz swój styl!

Kursy tańca

pokazy, wieczorki, wodzirei

DOM TAŃCA

PAŁACYK ul. Kościuszki 34, WROCŁAW, tel. 363 51 55, 0609 21 58 96, <http://flamencoarte.com>

III MIĘDZYNARODOWE TARGI SPORTÓW EKSTREMALNYCH WODNYCH, LOTNICZYCH GÓRSKICH I ZIMOWYCH

**SALON MOTOCYKLOWO - ROWEROWY
- BIKE - MOTO - SPORT 2004 -**

SKOK adrenaliny -2004-

**III TARGI TURYSTYCZNE
PROMO-TOUR 2004**

**27-29 LUTY 2004
HALA LUDOWA**

ul. Wystawowa 1 - Wrocław

- sprzęt sportów ekstremalnych
- sprzęt i akcesoria do uprawiania sportów wodnych
- nurkowanie - sprzęt i akcesoria
- sporty lotnicze - sprzęt i akcesoria
- alpinizm, wspinaczka górską, taternictwo, speleologia
- sporty zimowe - sprzęt i akcesoria
- survival - sprzęt i akcesoria, odzież i obuwie
- militaria - strzelectwo sportowe
- sprzęt sportowo - rekreacyjny

- profesjonalny sprzęt do odnowy biologicznej, rekreacji i rehabilitacji
- odzież, obuwie sportowe i rekreacyjne
- wyposażenie i budowa obiektów sportowych
- profile sportowe
- rowery rekreacyjne i sportowe
- motocykle rekreacyjne i sportowe
- części rowerowe i motocyklowe
- sprzęt, osprzęt, akcesoria, gadzety

KOMISARZ TARGÓW: Marłusz Kozłowski
tel. kom. 0505 95 95 29
BIURO TARGÓW: al. Kromera 27 a, 51-161 Wrocław
tel./fax (71) 325 61 61, 325 61 62, 325 61 66, 325 61 38
e-mail: targi@markoz.k.pl



www.markoz.p

SALE KONCERTOWE

FILHARMONIA WROCŁAWSKA
ul. J. Piłsudskiego 19, tel. 342 20 01
ORATORIUM MARIANUM,
AULA LEOPOLDINA UW.
pl. Uniwersytecki 1
WYTW. FILMÓW FABULARNYCH
ul. Wystawowa 1
HALA LUDOWA, ul. Wystawowa 1
info@halaludowa.wroc.pl
DUŻE STUDIO POLSKIEGO RADIA
al. Karkonoska 10
DUŻE STUDIO TVP al. Karkonoska 8
HALA ORBITA ul. Wejherowska
AKADEMIA MUZYCZNA pl. 1 Maja 2
tel. 355 72 76

TEATRY

POLSKI ul. Zapolskiej 3, tel. 316 07 77
www.teatrpolski.wroc.pl
POLSKI – Scena KAMERALNA
ul. Świdnicka 28, tel. 316 07 52
POLSKI – Scena NA ŚWIEBODZKIM
pl. Orłąt Lwowskich 20, tel. 341 29 54
WSPÓŁCZESNY ul. Rzeźnicza 12
tel. 358 89 00, 358 89 20, 40-41
www.wteatrw.pl
Scena PWST, ul. Braniborska 59
tel. 355 50 36, pwst@pwst.wroc.pl
LALEK, pl. Teatralny 4, tel. 344 76 7
teatrlalek@teatrlalek.art.pl
OPERA DOLNOŚLĄSKA
ul. Świdnicka 35, tel. 370 88 80,
344 57 79, opera@opera.ies.com.pl
OPERETKA WROCŁAWSKA
ul. Piłsudskiego 72, tel. 343 80 51
operetka@teatr-muzyczny.pl
k2 ul. Kuźnicza 29a, tel. 36 99 93
OŚRODEK GROTOWSKIEGO
Rynek-Ratusz 27, tel. 343 42 67
office@grotcenter.art.pl
ARKA Rynek 24, tel. 694 21 93 13
NA BRUKU ul. Kleczkowska 9/1
tel. 329 16 46, nabruku@poczta.wp.pl
PIEŚŃ KOZŁA ul. Purkyniego 1
tel. 342 71 10, 0603 401 560
songofthegoat@poczta.onet.pl
WROCŁAWSKI TEATR PANTOMIMY
al. Dębowa 16, tel. 337 21 03-04
pantomima@pantomima.wroc.pl
WSPÓŁCZESNY TEATR PANTOMIMY
ul. Inflancka 11/25, tel./fax 78 13 874
office@panto.art.pl
Grupa Artystyczna AD SPECTATORES
te. 608 616 539, adspectatores@wp.pl
brama MPWIK - ul. Na Grobli 14/16

NOWY TEATR tel. 0 693 266 136
Scena na Basenie: ul. Teatralna 10-12
(wejście od Menniczej), **Scena Kome-**
dii: Piwnica Świdnicka Rynek-Ratusz 1
nowyteatr@nowyteatr.wroc.pl
www.nowyteatr.wroc.pl

KINA

WARSZAWA
ul. Piłsudskiego 64, tel. 344 53 83
LWÓW gen. Hallera 15, tel. 361 20 78
LALKI ul. B. Prusa 32, tel. 322 24 05
HELIOS ul. Kazimierza Wlk. 19/23
tel. 78 66 560 wroclaw@heliosnet.pl

KLUBY

ARTYSTA ul. Zielińskiego 20
tel. 607 14 32 09, www.artysta.dis.pl
EXPRESS JAZZ CLUB ul. Ruska 34
MADNESS ul. Hubska 6, t. 369 53 46
MUZYKI I LITERATURY
pl. Kościuszki 9, tel. 344 43 30
FORMATY ul. Samborska 3-5
tel./fax 357 93 06, wkf@interia.pl
GUMOWA RÓŻA ul. Wita Stwosza 32
gumowa-roza@wp.pl
POD KOLUMNAMI
pl. św. Macieja 21, tel. 322 95 38
SALONIK TRZECH MUZ
ul. Zawalna 7, tel. 372 68 79
OŚRODEK DZIAŁAŃ ŚRODOWISKO-
WYCH „POLANKA”
ul. Żmigrodzka 56, tel. 352 44 30 w.26
ZWIĄZKÓW TWÓRCZYCH
Rynek-Ratusz 24, tel. 344 30 60
OUTSIDE ul. Kiełbańska 32, t. 34102 17
KARCZMA ŻUBR ul. Kniaziewiczza 1a

CENTRA KULTURY

CENTRUM KULTURY AGORA
pl. Piłsudskiego 2, tel. 325 14 83
dz.programowy@ckagora.pl
BIURO WRATISLAVIA CANTANS
Pasaż pod Błękitnym Stołcem Rynek 7
t. 342 72 57, office@wratislavia.art.pl
CENTRUM SZTUKI IMPART
ul. Mazowiecka 17, tel./fax 344 39 45
CK WROCŁAW-ZACHÓD
ul. Chociebuska 4-6, tel. 354 46 60
biuro@ckwz.internetdsl.pl
CENTRUM KULTURY ZAMEK
pl. Świętojański 1, tel./fax 349 35 36
centrum@zamek.wroclaw.pl
MDK im. Kopernika
ul. H. Kołłątaja 20, tel. 343 88 56
MDK Śródmieście
ul. Dubois 5, tel./fax 329 95 31
ODA FIRLEJ ul. Grabiszyńska 56, tel.
342 65 39, biuro@firlej.wroc.pl

ODT ŚWIATOWID ul. Sempolowskiej 54
tel. 348 30 10, 348 30 19
OŚRODEK KULTURY I SZTUKI
Rynek-Ratusz 24, tel. 344 28 64/65
OŚRODEK POSTAW TWÓRCZYCH
ul. Działkowa 15 (bocznia Borowskiej)
tel. 36 427 65, info@opt.iq.pl
OŚRODEK OPIEK.-ADAPTACYJNY
ul. Ciepła 15b, tel. 367 44 12
DOM TAŃCA w Pałacyku, ul. Kościuszki
34, tel. 363 51 55, 0609 215 896,
admin@flamencoarte.com
DOLN. BIBLIOTEKA PEDAGOGICZNA
Rynek 49, tel./fax 343 79 77
wroclaw@dbp.wroc.pl
MIEJSKA BIBLIOTEKA PUBLICZNA
Filia 1 ul. Gajowicka 195, t. 364 69 63
Filia 4 ul. Pereca 21, tel. 364 69 69
Filia 10 ul. Jelenia 7, tel. 354 72 70
Filia 18 Grabiszyńska 240 t. 364 69 62
Filia 23 Bulwar Ikara 29, t. 354 72 63
Filia 27 ul. Łokietka 13, t. 322 35 23
Filia 34 Wyszyńskiego 75, t. 326 60 60
Filia 45 ul. Traugutta 45, t. 342 13 54
Filia 47 ul. Polna 4, tel. 347 12 61
WIM BIBLIOTEKA PUBLICZNA
Rynek 58 www.wbp.wroc.pl
TMW ul. Odrzańska 39/40, t. 3437724
WROCŁAWSKIE CENTRUM TWÓR-
CZOŚCI DZIECKA ul. Kuźnicza 29a
tel. 369 99 62 (wt.-śr. 15-19, czw., pt. 11³⁰-
15³⁰), wctd@wp.pl, www.wctd.md4.pl
DOLNY ŚLĄSK
BOK Bolesławiec
pl. Piłsudskiego 1c, t. 075-732 41 24
KOK, Kłodzko, pl. Jagiello 1
t. 074 867 33 64, kok@netgate.com.pl
FILHARMONIA DOLNOŚLĄSKA
Jelenia Góra – ul. J. Piłsudskiego 60
tel. 075 753 81 60, tel./fax 753 81 71
info@filharmonia-dolnoslaska.art.pl
LEGNICKIE CENTRUM KULTURY
ul. Chojnowska 2, tel. 076-856 51 21
MOK Głogów, pl. Konstytucji 3 Maja 2
tel./fax (076) 833 41 40
www.mokglogow.master.pl
OŚRODEK KULTURY W MILICZU
ul. Piłsudskiego 14, tel. 384 11 24
STRZEGOMSKIE CENTRUM KULTURY
Paderewskiego 36, tel. 074 649 44 02
FILHARMONIA SUDECKA Wałbrzych
ul. Słowackiego 4a, tel.(074)842 28 93
TEATR DRAMATYCZNY IM. J. SZA-
NIAWSKIEGO w Wałbrzychu
pl. Teatralny 1, tel. 074 664 96 95
WAŁBRZYŃSKI OŚRODEK KULTURY
Piaskowa Góra – ul. Broniewskiego
65a, tel. (074) 666 43 54-55

ŚWIDNICKI OŚRODEK KULTURY

Rynek 43, tel. (074) 852 29 78

KLUB BOLKO

Świdnica – pl. Grunwaldzki 11

CENTRUM KULTURY „MUZA”

Lubin – ul. Armii Krajowej 1

tel. (076) 746 22 50, www.ckmuz.a.pl

POLKOWICKIE CENTRUM ANIMACJI

ul. Skalników 4, tel. 076 845 03 03,

info@poksir.pl

TEATR IM. H. MODRZEJSKIEJ

Legnica, Rynek 39, tel. 076-856 62 84

promocja@teatr.legnica.pl

JCK Jelenia Góra ul. 1 Maja 60**MOKIS Oleśnica, ul. Reja 10**

tel. 314 30 38, 399 93 15

www.mokis.pl, mokis@mokis.pl

OBORNICKI OŚRODEK KULTURY

ul. Dworcowa 26, tel. 310 12 51

MUZA**ARCHITEKTURY**, ul. Bernardyńska 5tel. (071) 344 82 78, wt., śr. 10⁰⁰-16⁰⁰czw. 12⁰⁰-18⁰⁰, pt.-sob. 10⁰⁰-16⁰⁰**ARCHIDIECZJALNE**, pl. Katedralny 16tel./fax 327 11 79, wt.-nd. 9⁰⁰-15⁰⁰**GEOLOGICZNE**, ul. Cybulskiego 30tel. 375 93 27, pn. i czw. 9⁰⁰-17⁰⁰wt., śr., pt. 9⁰⁰-15⁰⁰**HISTORYCZNE**, Sukienice 14/15t. 347 16 90 śr-sb 11⁰⁰-17⁰⁰ nd. 10⁰⁰-18⁰⁰**SZTUKI MIESZCZAŃSKIEJ**, Rynek-Ratusz347 16 93, śr.-sb. 11⁰⁰-17⁰⁰, nd. 10⁰⁰-18⁰⁰**MILITARIUM-ARSENAL** Cieszyńskiego 9tel. 347 16 97, śr.-sob. 11⁰⁰-17⁰⁰**ARCHEOLOGICZNE**, ul. Cieszyńskiego 9347 16 96, śr.-sb. 11⁰⁰-17⁰⁰, nd. 10⁰⁰-18⁰⁰**SZTUKI CMENTARNEJ**, ul. Słężna 37/39tel. 367 82 36, codziennie 10⁰⁰-18⁰⁰**SZTUKI MEDALIERSKIEJ**

ul. Klebańska 5, tel. 347 16 95

śr.-sob. 11⁰⁰-17⁰⁰, ndz. 10⁰⁰-18⁰⁰**MINERALOGICZNE**, ul. Cybulskiego 30tel. 375 92 06, pn.-pt. 10⁰⁰-15⁰⁰**NARODOWE**, pl. Powstańców W-wy 5tel. 372 51 53, śr.-pt. 10⁰⁰-16⁰⁰czw. 9⁰⁰-16⁰⁰, sob.-ndz. 10⁰⁰-18⁰⁰**ETNOGRAFICZNE**, ul. Kazimierza Wik. 35t. 344 33 13, wt.-nd. 10⁰⁰-16⁰⁰, cz. 9⁰⁰-16⁰⁰**PANORAMA RAĆLAWICKA**

ul. Purkynego 11, tel. 343 36 39

wt.-ndz. 9⁰⁰-20⁰⁰, kasa do 16⁰⁰**POCZTY I TELEKOMUNIKACJI**

ul. Krasieńskiego 1, tel. 346 95 82

pn.-sob. 10⁰⁰-15⁰⁰, ndz. 11⁰⁰-14⁰⁰**PRZYRODNICZE UW.**

ul. Sienkiewicza 21, tel. 375 41 45

wt.śr.pt., sb. 10⁰⁰-15⁰⁰, czw. nd. 10⁰⁰-18⁰⁰**UNIWERSYTETU WR.** pl. Uniwersytecki 1tel. 375 26 18, pn., wt., czw. 10⁰⁰-15⁰⁰,pt., sob., ndz. 11⁰⁰-17⁰⁰**DOLNY ŚLĄSK****CERAMIKI**, Bolesławiec ul. Mickiewicza 13tel./fax 075-732 38 57, wt.-sob. 10⁰⁰-16⁰⁰od V-X: wt., śr. 10⁰⁰-17⁰⁰, ndz. 11⁰⁰-16⁰⁰**FILUMENISTYCZNE** Bystrzyca Kł. Rynek 1tel. 074 811 06 37, wt.-ndz. 8⁰⁰-16⁰⁰**REGIONALNE**, Chojnów

pl. Zamkowy 3, tel. (076) 818 83 53

śr.-pt. 8⁰⁰-16⁰⁰, sob.-ndz. 11⁰⁰-16⁰⁰**PAPIERNICTWA** Duszniki Zdrój, ul. Kłodzka42, tel. (074) 86 69 020, pn.-ndz. 9⁰⁰-17⁰⁰**ARCHEOLOG.-HISTORYCZNE** Głogów

ul. Brama Brzostowska 1

tel. (076) 833 30 38, śr.-ndz. 10⁰⁰-17⁰⁰**REGIONALNE JAWOR** ul. Klastorzna 6tel./fax 076-870 23 21, wt.-sob. 10⁰⁰-17⁰⁰**KARKONOSKIE**, Jelenia Góra

ul. Matejki 28, tel. (075) 75 234 65

wt., czw., pt. 9⁰⁰-15⁰⁰, śr., sob. 9⁰⁰-16⁰⁰**ZAMEK BOLKÓW**, ul. Bolka, t. 075-741-3297 wt., czw., pt. 9⁰⁰-15⁰⁰, śr., sob. 9⁰⁰-16⁰⁰**SKANSEN UZBROJENIA WP** Jelenia Góraul. Sudecka, t. (075) 64 38 155, wt.-pt. 9⁰⁰-15⁰⁰**DOM C. I. G. HAUPTMANNÓW**

Szklarska Poręba, ul. 11 Listopada 23

tel. 075-717 26 11, pon.-ndz. 9⁰⁰-15⁰⁰**ZAMEK GRODNO** Jugowice/Walbrzychutel. (074) 84 53 360, wt.-ndz. 10⁰⁰-17⁰⁰**TKACTWA DOLNOŚLĄSKIEGO**

Kamieńna Góra - pl. Wolności 11

tel. (075) 744 22 75, wt.-ndz. 10⁰⁰-16⁰⁰**SPORTU I TURYSTYKI**, KarpaczKopernika 2, t. 75-76 19 652, w.-n. 9-17⁰⁰**MIEJSKIE ZABAWEK**, Karpacz Górny

ul. Karkonoska 5, tel. (075) 761 85 23

wt.-ndz. 10⁰⁰-16⁰⁰**ZIEMI KŁODZKIEJ**, Kłodzko

ul. Łukasiewicza 4, tel. (074) 867 35 70

śr.-pt. 10⁰⁰-16⁰⁰, sob., ndz. 11⁰⁰-17⁰⁰**MIEDZI w Legnicy**, ul. Partyzantów 3tel. (076) 86 202 89, wt.-sob. 11⁰⁰-17⁰⁰**BITWY LEGNICKIEJ**, Legnickie Pole

pl. Henryka Pobożnego 3

tel. (076) 858 23 98, śr.-ndz. 11⁰⁰-17⁰⁰**REGIONALNE w Lubaniu** Rynek 1

tel. (075) 722 32 13, wt.-pt. 9-15, sb.-nd. 10-16

GROSS-ROSEN Rogoźnica k. Strzegomiatel. (074) 85 59 007, czynne: 8⁰⁰-19⁰⁰**ŚLĘZAŃSKIE** Sobótka - ul. Św. Jakuba 18

tel./fax (071) 316 26 22

śr.-ndz. oraz ost. wt. m-ca 9⁰⁰-16⁰⁰**MINERALOGICZNE**, Szklarska Poręba

ul. Killifskiego 20, tel. (075) 717 35 37

wt.-sob. 10⁰⁰-18⁰⁰, ndz. 10⁰⁰-16⁰⁰**REGIONALNE w Środzie** Śl. pl. Wolności 3tel./fax (071) 317 27 95, wt.-pt. 9⁰⁰-15⁰⁰**DAWNEGO KUPIECTWA**

Świdnica - Rynek 37, tel. 074 85 212 91

wt.-pt. 10⁰⁰-15⁰⁰, sob.-ndz. 11⁰⁰-17⁰⁰**LUDOWE u KOWALSKICH**

Marcinowo k. Trzebnicy

tel. (071) 387 01 09, codziennie 9⁰⁰-22⁰⁰**KULTU ŚW. JADWIGI** Trzebnica

ul. Jana Pawła II 3, tel. (071) 312 11 18

codziennie 10⁰⁰-12⁰⁰, 15⁰⁰-17⁰⁰**MUZEUM w Trzebnicy** Rynek 8tel. 071 387 49 29, wt., czw., sob. 12⁰⁰-16⁰⁰**w WALBRZYCHU** ul. 1 Maja 9

tel./fax (074) 842 48 45

wt.-pt. 10⁰⁰-16⁰⁰, sob.-ndz. 11⁰⁰-17⁰⁰**IZBA PAMIĄTEK REGIONALNYCH**

Ząbkowice Śl. - ul. Krzywa 1

tel. (074) 815 20 43, wt.-sob. 9⁰⁰-16⁰⁰**SPRZĘTU GOSPOD. DOMOWEGO**

Ziębice - Rynek-Ratusz 44, tel./fax 074 819

13 78, wt.-pt 10⁰⁰-16⁰⁰, sob.-ndz 12⁰⁰-16⁰⁰**GALERIE****ANTYKWARIAT GARBARY** ul. Garbary 5795 02 56, pn.-wt. 11⁰⁰-18⁰⁰, sob. 11-15⁰⁰**AUTORSKA CWT - NA STRYCHU**

ul. J. Narodowej 213/7, tel. 322 86 64

AWANGARDA-BWA, ul. W. Stwosza 32tel. 790 25 82, wt.-ndz. 10⁰⁰-18⁰⁰**DESIGN BWA** ul. Świdnicka 2-4t. 790 11 93, pn.-pt. 11⁰⁰-18⁰⁰, sb. 11-15⁰⁰**SZKŁA I CERAMIKI - BWA** t. 372 34 58ul. Klebańska 5, pn.-pt. 11⁰⁰-18⁰⁰**CK AGORA** pl. Piłsudskiego 2tel. 325 24 73, pn.-sob. 10⁰⁰-18⁰⁰**DCF DOMEK ROMANŃSKI** pl. Nankiera 8tel. 344 78 40, pn.-sob. 10⁰⁰-18⁰⁰**DOMUS** ul. Włżeńska 1/4, t. 343 69 72pn.-pt. 11⁰⁰-18⁰⁰, sob. 11⁰⁰-16⁰⁰**FORUM+ przy CK „Zamek”**

pl. Świętojański 1, tel./fax 349 35 36,

pn.-pt. 8⁰⁰-18⁰⁰, sob.-niedz. 9⁰⁰-16⁰⁰**NA NANKIERA** pl. Nankiera 5-7tel. 342 80 81, wt.-pt. 10⁰⁰-17⁰⁰**MIEJSKA** ul. Klebańska 28, tel. 344 6720, pn.-pt. 11⁰⁰-18⁰⁰, sb. 12⁰⁰-15⁰⁰**POD PLAFONEM WIMBP**, Rynek 58t. 335 22 11, pn.-pt. 9⁰⁰-18⁰⁰ sob. 8⁰⁰-15⁰⁰**TKACKA NA JATKACH**, ul. Stare Jatki19/24, tel. 344 38 78, pn.-pt. 11⁰⁰-17⁰⁰**U TERESY** ul. Mielczarskiego 3tel. 347 89 63, pn.-sob. 12⁰⁰-18⁰⁰**FOTOGRAFII DSAFITA**

ul. Włodkowska 31 i p., tel. 344 57 92

wt., czw. 16⁰⁰-18⁰⁰, sob., ndz. 10⁰⁰-13⁰⁰**FOTOGRAFII PROFIL-STUDIO**

ul. Rzeźnicza 2/3, tel. 341 99 42

pn.-pt. 10⁰⁰-17⁰⁰, sob. 10⁰⁰-13⁰⁰**KLUBU POD KOLUMNAMI**

pl. św. Macieja 21, tel. 322 95 38

pn.-pt. 14⁰⁰-21⁰⁰, sob. 16⁰⁰-21⁰⁰**7ddc** ul. Pretlicza 24tel. 365 30 38, pn.-ndz. 8⁰⁰-18⁰⁰**DWIE LISTWY** Filia MBP

ul. Jelenia 7, tel. 354 72 70, pn., czw.,

pt. 12⁰⁰-18⁰⁰, wt. 10⁰⁰-15⁰⁰, śr. 12⁰⁰-16⁰⁰**SŁOWA I OBRAZY** pl. Kościuski 10tel. 343 49 52, pn.-pt. 12⁰⁰-17⁰⁰**M** Stare Jatki 10 pn-pt. 12⁰⁰-18⁰⁰, s. 12⁰⁰-15⁰⁰



PROFI studio
STUDIO | LABORATORIUM
FOTOGRAFII REKLAMOWEJ

ul. Rzeźnicza 2/3
50-129 Wrocław
(071) 341 99 42

powiększenia barwne do formatu 80x120cm
fotografia reklamowa i dokumentacyjna
fotografia ślubna w atelier i w plenerze
zdjęcia do dokumentów techniką cyfrową
wielkoformatowe wydruki atramentowe
reportaże fotograficzne, obróbka slajdów w procesie E-6
komputerowy retusz fotografii
skanowanie, archiwizacja na CD, forsowanie

M ODWACH ul. Świdnicka 38 a, tel. 372 44 96, pn.-pt. 12⁰⁰-18⁰⁰, sob. 12⁰⁰-15⁰⁰
MANOWCE ul. Wlezienna 1/4
603 765 803, pn.-pt. 10⁰⁰-18⁰⁰, s. 10⁰⁰-14
NA SOLNYM, pl. Solny 11, tel. 342 37
79 pn.-pt. 11⁰⁰-17⁰⁰, sob. 12⁰⁰-15⁰⁰
ODRZAŃSKA, ul. Odrzańska 15
346 09 39, pn.-pt. 12-17⁰⁰, sob. 11-15⁰⁰
SZTUKI ZŁOTNICZEJ, pl. Solny 4
t. 341 77 58, pn.-pt. 10-18⁰⁰, sob. 10-15⁰⁰
W 3 WITRYNACH, ul. Odrzańska 8
t. 343 10 41, pn.-pt. 10-19⁰⁰, sob. 11-16⁰⁰
WROCLAWSKA ul. Jatk 11, t. 341 71 91
pn.-pt. 11⁰⁰-18⁰⁰, sob. 11⁰⁰-15⁰⁰
GALERIA WROCLAWSKIEGO CENTRUM PRASOWEGO
Podwale 62 a, tel. 341 83 27, 10⁰⁰-15⁰⁰

DOLNY ŚLĄSK

BWA JELENIA GÓRA, ul. Długa 1
tel. 075-752 66 69, 9⁰⁰-17⁰⁰, s. 10⁰⁰-14⁰⁰
ZAMEK KSIĄŻ Wałbrzych ul. Piastów Śl.1
tel. 074-840 58 09, wt.-nd. 10⁰⁰-16⁰⁰
SZTUKI Legnica, pl. Katedralny 1
tel. (076) 862 09 10, wt.-nd. 11⁰⁰-18⁰⁰
GALERIA POD PRZEPIÓRCZYM KOSZEM
Legnica, Rynek 38, tel. 076/ 862 70 27
pn.-pt. 11⁰⁰-18⁰⁰, sob. 11⁰⁰-14⁰⁰
FOTOGRAFII ŚÓK Świdnica - Rynek 44,
tel. (074) 852 13 37, wt.-nd. 12⁰⁰-17⁰⁰
SZTUKI KOK Kłodzko - Ośrodek Kultury,
pl. Jagiello 1, tel./fax (074) 867 33 64
WOLIMIERZ 58 tel. (075) 64 70 290
pn.-pt. 8⁰⁰-14⁰⁰

WYCIECZKI

KLUB PIECHURÓW PERPEDES PTTK
Rynek-Ratusz 11/12, tel. 343 03 44
1.02. Brzeg i okolice. Zbiórka o g. 9⁰⁰ na Dworcze Gł. PKP z biletami do Brzegu
8.02. Oborniki Śl. i okolice. Zbiórka o g. 8⁰⁰ na Dw. Gł. PKP z biletami do Obornik Śl. (dopłata do poc. posp. do Obornik Śl.)
15.02. Leśnica - Las Ratyński - Żar - Leśnica. Zbiórka o g. 8⁰⁰ w Leśnicy na pętlę tramwajowej nr 3 i 10; **22.02.** Sobótka -

Masyw Ślęży. Zbiórka o g. 7⁰⁰ na Dw. Centr. PKS (bilety u kierowcy); **29.02.** Leśnica - Wojnowice - Mokra. Zbiórka o g. 9⁰⁰ na pętlę tramwajowej nr 3 i 10 w Leśnicy

KLUB POŁANKA - PTTK Fabryczna

ul. T. Kościuszki 13, tel. 344 79 80
7.02., g. 8⁰⁰ Oborniki-Rościszewice-Oborniki. Spotkanie z przewodnikiem na Dw. Gł. PKP koło kas z biletem powrotnym z dopłatą za pośpieszny w jedną stronę do Obornik
14.02., g. 10⁰⁰ Pracze - Las Mokrzyński - Leśnica. Spotkanie z przewodnikiem przy przystanku autobusu 403 na pl. Solidarności
21.02., g. 8⁰⁰ Oborniki - Wielka Lipa - Oborniki. Spotkanie - jak 7.02.; **28.02., g. 9⁰⁰** Jarnołtów - Las Ratyński - Leśnica. Spotkanie z przewodnikiem przy przystanku autobusu 609 obok Dw. Świebodzkiego

KLUB TMW - Koło Przewodników Oddz. PTTK przy Instytutach PAN

1.02. g. 10⁰⁰ Spacer po Wrocławiu, spotkanie przy pomniku A. Fredry
Wycieczki z cyklu „przewodnik czeka”:
15.02. g. 7⁰⁰ Złotyryja - Grodziec
21.02. g. 7⁰⁰ Jańskie Łącznie - Vrchlabi (Czechy). Wyjazd z pl. Solidarności
29.02. g. 8⁰⁰ Ślęży. Wyjazd autobusem DL 502 z przystanku przy Galerii Dominikańskiej. Zgłoszenia w biurze Oddz. PTTK przy Inst. PAN (ul. Łokietka 2/1, I p.) w godz. 9.00-16.00, tel. 322 48 37.

KOŁO TERENOWE PTTK NR 4 PRZY ODDZIALE WROCLAWSKIM PTTK Rynek Ratusz 11/12

14.02. Wycieczka do Namysłowa. Wyjazd z Dw. Gł. PKP o g. 8.49 pociągiem relacji Wrocław - Kluczbork. Spotkanie z przewodnikiem pod zegarem przy wejściu głównym o g. 8.30 z biletami do Namysłowa i z powrotem. Powrót o g. 15.26 lub 17.16.

Uczestnicy ubezpieczają się we własnym zakresie
Międzynarodowy Klub Wysokich - spotkania: środy, g. 17.00, kamieniczka „Magosia”, info: 787 42 29, 0606 687 588

POCZTA POLSKA

W-w 1 tel. 347 19 81, Krasieńskiego 1
W-w 3 tel. 347 19 04, Rzeźnicza 28
W-w 4 tel. 326 64 03, Chrobrego 39
W-w 5 tel. 347 19 05, Opolska 91
W-w 6 tel. 326 64 07, J. Narodowej 185
W-w 8 tel. 326 64 08, B. Zeleńskiego 10
W-w 9 tel. 347 19 10, Partyzantów 17
W-w 10 tel. 326664 21, Krzywoustego 273
W-w 11 tel. 326 64 12, Obornicka 22
W-w 12 tel. 347 19 12, Olszewskiego 69
W-w 13 tel. 326 64 13, Osobowicka 146
W-w 14 tel. 364 65 14, Powst. Śl. 138
W-w 15 tel. 364 65 15, Powst. Śl. 50
W-w 16 tel. 351 06 62, Dokerska 30A
W-w 17 tel. 326 64 17, J. Narodowej 47
W-w 18 tel. 347 19 18, Semaforowa 9
W-w 19 tel. 364 65 19, Czekoladowa 61
W-w 20 tel. 347 19 80, Skibkwa 5
W-w 21 tel. 347 19 83 Wiewska 2
W-w 22 tel. 372 83 54, Mydlana 1
W-w 23 tel. 347 19 23, Księżykowa 1
W-w 24 tel. 354 73 17, Żerwicka 255
W-w 25 tel. 351 09 73, Legnicka 72
W-w 26 tel. 354 73 26, Stanisławska 99
W-w 27 tel. 364 65 27, Preflicza 32
W-w 28 tel. 363 39 15, Hallera 123
W-w 29 tel. 326 64 29, Grunwaldzka 46
W-w 30 tel. 347 19 30, Kowalska 60
W-w 31 tel. 326 64 31, Czajkowskiego 4
W-w 32 tel. 347 19 38, Rynek 28
W-w 33 tel. 347 19 33, Podwale 30
W-w 34 t. 34719345, pl. Powst. W-wy 1
W-w 35 tel. 363 93 3, Krynicka 66
W-w 36 329 03 49, Kraszewskiego 17a/b
W-w 37 tel. 347 19 37 Kochanowskiego 39
W-w 38 tel. 364 65 38, Perea 26/28
W-w 40 tel. 347 19 40, Wielga 5
W-w 41 tel. 326 64 41, Piastowska 117
W-w 42 tel. 347 19 42, Ciepła 9/11
W-w 43 tel. 326 64 43, Obornicka 100
W-w 44 tel. 354 73 44, Legnicka 30
W-w 46 tel. 326 64 77, Sienkiewicza 36
W-w 47 tel. 3646547, pl.Hirszfelda 16/17
W-w 48 tel. 326 64 80, Nowowiejska 48
W-w 49 tel. 326 64 79, Kamińskiego 92
W-w 50 tel. 354 73 50, Szaryńskiego 36
W-w 51 326 64 51, W. Wyspiańskiego 2
W-w 52 tel. 347 19 85, Traugutta 146
W-w 53 tel. 347 19 84, Gieldowa 10
W-w 54 tel. 363 81 11, Jabłeczna 25
W-w 55 tel. 326 64 55, Katedralna 6
W-w 56 tel. 347 19 56, pl.Uniwersytecki 1
W-w 57 tel. 354 73 58, Czarnieckiego 15
W-w 58 tel. 3576325, Sarbinowska 23/25
W-w 59 tel. 3514516, Horbaczewskiego 4/6
W-w 60 tel. 357 71 99, Gubińska 1
W-w 61 tel. 354 73 61, Bobrza 2
W-w 62 tel. 354 73 62, Modra 10
W-w 63 tel. 36465 64, Grabiszyska 240
W-w 64 tel. 324 15 72, Inflancka 4
W-w 65 tel. 364 65 66, Unruka 13-15
W-w 66 tel. 347 19 67, Kościuszki 35-37
W-w 67 tel. 3646568, Tarnogajska 11-13

☎ dla niepalących, @ dostępny Internet, 🚗 parking dla gości

ART HOTEL **** 🚗 🚗 🚗 🚗, ul. Kielbaśnicza 20, 787 71 00
143 miejsca, 215-395 zł + śniadanie, zwierzęta: 15 zł/dobę
DWÓR POLSKI ***** ul. Kielbaśnicza 2, tel. 372 34 15
HOLIDAY INN **** ul. J. Piłsudskiego 49/57 tel. 787 00 00
HP PARK PLAZA ***** 🚗 🚗 🚗 🚗 @
ul. Drobnera 11-13, Rezerwacja: 320 84 00, 354 miejsca/177
pokoi, 320-620 zł ze śniadaniem, zwierzęta: 25 zł/dobę
RADISSON SAS ***** 🚗 🚗 🚗 @, ul. Purkyniego 10,
Rezerwacja: 375 00 00, 162 pokoje, 317-1280 zł + śniada-
nie, wstęp do siłowni i sauny, zwierzęta: 8 euro/dobę
MERCURE PANORAMA **** 🚗 🚗 🚗 @ pl. Dominikański 1
Rezerw.: 3232700, 350-630zł+śniadanie, zwierzęta: 8 euro/dobę
WODNIK **** 🚗 🚗 🚗 Na Grobli 28, Rezerw.: 343 36 67
44 miejsca/ 17pokoi, 195-380 zł + śniadanie
Upusty po drugiej dobie; zwierzęta: 20 zł/dobę
TUMSKI **** 🚗 🚗 @ Wyspa Słodowa 10, Rezerw.: 322 60 99
103 miejsca/57 pokoi, 199-480 zł + śniadanie
MONOPOL * 🚗 @ ul. Modrzezewskiej 2, tel. 343 70 41...9
120 miejsc/69 pokoi, 180-430 zł + śniadanie
QUBUS MARIA MAGDALENA ***** 🚗 🚗 🚗 🚗
ul. Św. Marii Magdaleny tel. 341 08 98, 134 miejsca/83
pokoje, 52-297 EURO; basen, sauna, jacuzzi, siłownia -
gratis; śniadanie; zwierzęta - dodatkowo płatne
WROCLAW/ORBIS **** ul. Powstańców Śl. 7, tel. 361 46 51
BEST WESTERN HOTEL PRIMA ****
ul. Kielbaśnicza 16-19 tel. 782 55 55

CAMPANILE *** ul. Jagiełły 7, tel. 326 78 00
EUROPEJSKI *** ul. Piłsudskiego 88, tel. 343 10 71
DUET *** ul. Mikołaja 47-48, tel. 78 55 100
INTER *** ul. Wejherowska 2, tel. 350 10 20
NOVOTEL/ORBIS *** ul. Wyścigowa 35, Rezerw.: 339 85 15
OLIMPIA *** al. Paderewskiego 35, tel. 348 69 60
PATIO *** ul. Kielbaśnicza 24-25, tel. 34 10 916
POLONIA *** ul. Piłsudskiego 66, tel. 343 10 21
HOTEL ZAULEK *** ul. Garbary 11, tel. 341 00 46
MOTEL/ORBIS ** ul. Lotnicza 151, tel. 351 81 53
HOTEL BURZA ** ul. Wilcza 33, tel. 342 25 64
WKS ŚLĄSK ** ul. Oporowska 62, tel. 361 20 61 do 64
WIENIAWA ** ul. Gajowicka 130, tel. 365 33 03
VEGA ** ul. Grabiszewska 241, tel. 339 03 68
BACERO * ul. Ołtaszyńska 107, tel. 793 26 45
IRYS * ul. Irykowa 1, tel./fax 352 85 11
MARS * ul. Żelazna 46, tel. 780 90 00
AGRO ul. Zwycięska 12, tel. 339 80 21
PODKOWA ul. Wojszycka 8, tel. 339 83 60
PODRÓŻNIK ul. Sucha 1-11 (Dw. PKS), tel./fax 373 28 45
RELAX ul. Bystrzycka 22, tel. 351 08 27
SAIGON ul. Wita Stwosza 22/23, tel. 344 28 81
U SZERMIERZY ul. Krasińskiego 30b, tel. 342 96 54
WAKACYJNY STRASZNY DWÓR pl. Grunwaldzki 61
tel. 320 39 61. Działa od lipca do końca września
WAKACYJNY NAD FOŚĄ ul. Podwale 27
tel. 320 39 61. Od lipca do końca września

Q Qubus Hotel

Maria Magdalena



*Smaczne potrawy kuchni polskiej
i międzynarodowej, duży wybór win
nastrojowa muzyka, przytulne wnętrza
profesjonalna obsługa*

*• Śniadania • Lunche •
• Obiady • Kolacje •
• Urodziny • Imieniny •
• Bale • Wesela • Bankiety •*

Zapraszamy od 7.00 do 24.00

QUBUS HOTEL MARIA MAGDALENA, tel. (071) 341 08 98, fax (071) 341 09 20
ul. św. Marii Magdaleny 2, 50-103 Wrocław

WARSZAWA

TEATR DRAMATYCZNY

Dyrektor: Anna Sapiego

00-901 Warszawa, pl. Defilad 1

tel. (22) 826 38 72, www.teatrdramatyczny.pl

DUŻA SCENA: 1, 25-27.02. g.19 **OB-SŁUGIWALEM ANGIELSKIEGO KRÓLA;** 7-8.02. g.19 **POSKROMIENIE ZŁOŚNICY;** 14-15.02. g.15 **WYMAZYWANIE całości;** 19-21.02. g.19 **REWIZOR**

SCENA IM. H. MIKOŁAJSKIEJ:

5-7.02. g.19.30 **KRÓLOWA PIĘKNOŚCI Z LEENANE;** 19.02. g.19.30 **ZIMA – PREMIERA,** 20, 22, 24, 28-29.02. g.19.30 **ZIMA;** 23.02. g.19 **EVVIVA L'ARTE;** 25.02. g.17 **LEKCJA TEATRALNA – KABARET – Maciej Stuhr**

Dyrekcja zastrzega sobie prawo zmian programu.

TEATR ROZMAITOSCI

Dyrektor: Michał Merczyński

ul. Marszałkowska 8, Warszawa

tel. (22) 628 28 64, www.rozmatosci.pl

1.02. g.19 **DISCO PIGS,** 1, 6, 12 i 26.02. g.19.15 **MADE IN CHINA** 2.02. g.19 **FILM W TR:** Leszek Dawid „Bar na Victorii”, 5-8.02. g.20 **OBRÓBKA,** 9.02. g.19 **Wystawa w TR:** Edward Dwurnik, 12-15.02. g.19 **MAGNETYZM SERCA,** 16.02. g.20 **Koncert w TR:** Cool Kids of Death 20.02. g.19 **PREMIERA,** 21-22, 24-25.02. g.18, 26.02. g.19 **SNY** 21-22, 24-25.02. g.20 **PSYCHOSIS** 23.02. g.19 **NOWA DRAMATURGIA** W TR: Wasilij Sigariew, Wziernik 27-29.02. g.19 **DYBUK**

„Made in China” odbywa się w sali Akademii Fotografii, ul. Marszałkowska 3/5 (wejście od ul. E. Żoli), „Dybuk” odbywa się w WWW Koneser, ul. Żąbkowska 27/31

TEATR SYRENA

Dyrektor: Barbara Borys-Damiecka

00-589 Warszawa, ul. Litewska 3

tel. (22) 628 50 93, www.teatr.syrena.art.pl

DUŻA SCENA: 1, 3-4, 12-15.02. g.19 **PARTY;** 2, 9 i 16.02. g.19 **DOBRY WIECZÓR KAWALERSKI** gościnnie 5-6.02. g.19 **KSIĘŻYC NAD BUFFALO** 7-8.02. g.19 **TAKA NOC...;** 17-19, 24-26.02. g.19 **KLUB HIPOCHONDRIKÓW;** 20-21.02. g.19 **ŻOŁNIERZ KRÓLOWEJ MADAGASKARU;** 22-23.02. g.19 **IN FLAGRANTI;** 23-26.02. g.11, 29.02. g.12 **TRZEWIK SZCZĘŚCIA;** 27-29.02. g.19 **PIĘKNA LUCYND**

MAŁA SCENA:

8.02. g.16 **SCENARIUSZ DLA TRZECH...**

14.02. g. 16 **JACQUES BREL**

15, 21-22.02. g. 16 **AZNAVOUR**

TEATR WSPÓŁCZESNY

Dyrektor: Maciej Englert

ul. Mokotowska 13, 00-640 Warszawa

tel. (22) 825 07 25, www.wspolczesny.pl

1, 11-12 i 17-18.02. g.19 **BAMBINI**

DI PRAGA; 3-5, 13-15, 19-22.02. g.

19.15 **NAMIĘTNA KOBIETA**

6-8.02. g.19 **WNIEBOWSTĄPIENIE**

SCENA W BARAKU:

3-5, 13-15, 19-20 i 27-29.02. g.19

PORUCZNIK Z INISHMORE

TEATR SABAT

Małgorzaty Potockiej

ul. Foksal 16, 00-372 Warszawa

tel. (22) 826 84 21, www.teatr-sabat.pl

7, 28.02. g.20 **VIVA MAŁGOSIA** Rewia

Jubileuszowa Małgorzaty Potockiej

4, 12-14, 20-21, 27.02. g.20 **RE-**

WIA... MOJA MIŁOŚĆ spektakl rewio-

wy; 6 i 19.02. g.20 **BROADWAY FOK-**

SAL STREET spektakl muzyczno-

baletowy; 5 i 25.02. g.20 **SEKSBOMBA**

spektakl kabaretowo-rewiowy

26.02. g.20 **SERENADA KSIĘŻYCO-**

WA spektakl muzyczny

15, 22 i 29.02. g.17 **MAGIA I REWIA**

CENTRUM SZUKI STUDIO

00-901 Warszawa, pl. Defilad 1

tel. (22) 620 21 02, www.teatrstudio.pl

1, 17-22.02. g.19 **BAL POD ORŁEM**

3-4.02. g.19 **DOWCIP,** 5-6.02. g.19

AMERYKAŃSKA PAPIEZYCA; 7-

8.02. g.17.30 **SANATORIUM POD**

KLEPSYDRĄ; 10-13.02. g. 19 **NA**

WSI, 14.02. g.19 **LENA LEDOFF**

TRIO – koncert jazzowy; 15.02. g.19

MAŁA STEINBERG; 23.02. g.19 **CZY**

POLSKA NAS KOCHA studio literackie;

24-27.02. g.19 **ZBYT GŁOŚNA**

SAMOTNOŚĆ

29.02. g.19 **FAUST** Bałtycki Teatr

Dramatyczny z Koszalina

DDK DOROŻKARNIA

ul. Siekierkowska 28, Warszawa

tel. (22) 841 72 17, www.dorozkarnia.pl

11.02. g. 18.30 **Teatr HallBut** zapra-

sza – **OBLICZA TEATRU – spotkanie**

z Anną Augustynowicz (projekcja na-

grań spektakli teatralnych, dyskusja)

21.02. g. 17 **SPOTKANIA Z POLSKIM**

FILMEM DOKUMENTALNYM. Prze-

fol. M. Englert



Agnieszka Suchocka
Borys Szyc

PORUCZNIK Z INISHMORE

Teatr Współczesny w Warszawie

gląd filmów Krzysztofa Magowskiego 25.02. g.19 **Scena Teatralna Dorożkarni: IWONA KSIĘŻNICZKA BUR-GUNDA – spektakl Teatru Zamiast** 27.02. g. 9.30 i 11.30 **Scena Teatralna: PINOKIO – Teatr HallBut dla dzieci;** 28.02. g.19 **Scena Teatralna: OB. CIACH – Teatr HallBut;** 29.02. g.19 **Scena Teatralna: WSZYSTKO O... CZYLI MANIFEST QUEEN – Teatr Bez Kota** ZIMA **W MIEŚCIE 2-14.02:** zajęcia dla dzieci, pokazy filmowe, warsztaty kabaretowo-teatralne oraz 3.02. g.16 **Koncert BAW SIĘ RAZEM Z NAMI I – Kabaret BIS, Teatr Bez Kota i goście z Kabaretu Hrabi;** 9.02. g. 18 **BAW SIĘ RAZEM Z NAMI II – Kabaret Ramol;** 10.02. g. 14-16 **Warsztaty teatralne z OLO MIMEM;** 14.02. g.19 **BAW SIĘ RAZEM Z NAMI III – WEHIKUŁ CZASU – premiera w wykonaniu uczestników „Zimy w mieście” oraz gości z Kabaretu HRABI i Studio Buffo**

Na wszystkie imprezy wstęp wolny.

GALERIA ZAKRĘT

Instytut Historii Sztuki UW (II p.)

ul. Krakowskie Przedmieście 26/28

00-325 Warszawa, galeria_zakret@wp.pl

Edyta Oldak 40 MINUTA SPOTKANIA

Wernisaz 16.02. g. 16-18, czynna do

5.03. w g.10-18

TEATR 2. STREFA

Al. Niepodległości 141, 02-570 Warszawa

tel.(022) 423 47 33, www.teatr2strefa.com

DUŻA SCENA Dom WP Al. Niepodle-

głości 141, W-wa

21-22.02. g. 19.30 **WARIAT I ZA-**

KONNICA

28-29.02. g. 19.30 **KWINTESENCJA**



PARTY
Teatr Syrena w Warszawie

POZNAŃ

FILHARMONIA POZNAŃSKA

im. Tadeusza Szeligowskiego

Dyrektor: José María Florencio

ul. św. Marcina 81, 61-808 Poznań

tel. (061) 8524708, filharmonia.poznan.pl
2.02. g.19 KONCERT NADZWYCZAJNY z okazji wręczenia Nagród Marszałka Woj. Wielkopolskiego w dziedzinie twórczości artystycznej, upowszechniania i ochrony dóbr kultury. ROBY LAKATOS Z ORKIESTRA; **60, 50 i 35 zł**

6.02. g.19 BELLE VOICI – J.M. Florencio – dyr., Wojciech Drabowicz – baryton, Daniel Borowski – bas, Orkiestra Symfoniczna FP, Piotr Nędziński – prowadzenie. Program m.in.: Wagner – Uwertura do opery „Rienzi”; Verdi – Scena śmierci Posy z „Don Carlosa”; aria Per me giunto, aria O, Carlo, ascolta; Bellini – Recytatyw i aria Rudolfa Vi ravviso z I aktu „Lunaticzki”; Verdi – Aria Fiesco Il lacerato spirito z „Simone Boccanegra”; Verdi – Wstęp do „Don Carlosa”; Bellini – Aria Ryszarda z „Purytanie”; Czajkowski – Aria Gremina z III aktu „Eugeniusza Oniegina”; Verdi – Wstęp do „Aidy”; Czajkowski – Aria Roberta z „Jolanty”; Rossini – Aria Don Basilio z I aktu opery „Cyrulik sewilski”; **30, 25 i 20 zł**

13.02. g. 19 KONCERT SYMFONICZNY – T. Strugała – dyr., J. Marcinkowska – fortepian, Orkiestra Symf. FP. Program: Haydn – Symfonia G-dur nr 88; Liszt – Koncert fortepianowy Es-dur; Dvořák – VIII Symfonia G-dur op.88; **20 i 15 zł**
21.02. g. 18 352. Koncert Poznański – WIELCY KOMPOZYTORZY ROSYJSCY – M. Dworzyński – dyr., A. Bauer – wio-

lonczela, Orkiestra Symfoniczna FP. Program: Szostakowicz – Uwertura uroczysta – I Koncert wiolonczelowy Es-dur; Chaczaturian – Suita z muzyki do Maskarady; Czajkowski – Suita z baletu Śpiąca królewna op.66; **20 i 15 zł**

27.02. g. 19 MISTRZOWIE POLSKIEGO BAROKU S.Stulligrosz – dyr., E. Karolak – organy, Chór Chłopięcy i Męski FP „Poznańskie Słowiki”, Orkiestra Symfoniczna FP. Program: Mielczewski – Veni Domine; Różycki – Magnificemus in cantico; Stachowicz – Veni Consolator; Szarzyński – Jesu, spes mea; Gorczycki – Completorium; **20 i 15 zł**
Koncerty odbywają się w Auli Uniwersyteckiej, ul. Wieniawskiego

ZIELONA GÓRA

FILHARMONIA ZIELONOGÓRSKA

Dyrektor: Czesław Grabowski

pl. Powstańców Wlkp. 10

65-075 Zielona Góra, tel. (68) 325 65 14

zetozg.pl/filharmonia

13.02. g. 19 USTA MILCZĄ... – SOLO NA DWA GŁOSY. Wykonawcy: Orkiestra Symfoniczna FZ, Czesław Grabowski – dyr., Jacek Laszczkowski – tenor. Uwertury i arie operowe

20.02. g. 19 NAJSŁYNNIEJSZE TANGA. Wykonawcy: Orkiestra Symfoniczna FZ, Jan Walczyński – dyr., Michał Moc – akordeon

27.02. g. 19 KONCERT SYMFONICZNY. Wykonawcy: Orkiestra Symfoniczna FZ, Dariusz Mikulski – dyr., Paweł Kowalski – fortepian. Program: Brahms – Wariacje nt. Haydna; Beethoven – III koncert fortepianowy c-moll; Brahms – IV Symfonia e-moll

MUZEUM ZIEMI LUBUSKIEJ

Dyrektor: dr Andrzej Toczewski

al. Niepodległości 15, Zielona Góra

tel. (068) 327 23 45, zgora.pl/muzeum

ŚW. MIKOŁAJ – RADOŚĆ SPODZIEWANA Ł. II (do 18.02.)

Ryszard Czugowski – DZIEWIĘĆ MISTYCZNYCH OTWORÓW W CIELE TERRORYSTKI (do 25.02.)

Polska Wytwórnia Papierów Wartościowych – TRADYCJA I NOWOCZESNOŚĆ (do 29.02.)

HISTORIA POD TYTUŁEM „NEWSWEEK” (11.02. – 7.03.)

Andrzej Moskaluk – RZEŻBA (11.02. –

7.03.); Katarzyna i Andrzej Mazurkiewicz – MIESZKAŃCY HIMALAJSKICH DOLIN – fotografie (25.02. – 28.03.)

ZIELONOGÓRSKI

OSRODEK KULTURY

ul. Festiwalowa 3, 65-622 Zielona Góra
tel. (68) 451 10 11

2.02. g.18.30, Muzeum Ziemi Lubuskiej RECITAL EWY BŁASZCZYK – TAM GDZIE NIE WIDAĆ OCZU, Zbigniew Łapiński (fortepian), Jarosław Woszczyzna (klarnet, saksofon), bilety: 20 zł

5.02. g.17.15 Wernisaż – Galeria Młodych na Piętrze, Oddz. dla Dzieci WIMBP

18.02. g.21 Kawiarnia Amfiteatru – INAUGURACJA SALONU SZTUK – ŻYCIORYSY... spotkanie z Marzeną Wiecek, poetką, reżyserką, scenarzystką, animatorką zielonogórskiej Filmówki oraz recital Roberta Kasprzyckiego

23.02. g.18 Muzeum Ziemi Lubuskiej – Recital Alony Szostak, laureatki Festiwalu „Tańczące Eurydyki” 2003. Spotkanie z Sebastianem Krajewskim i jego kompozycjami

TORUŃ

TEATR im. Wilama Horzycy

Dyr. naczelny: Jadwiga Oleradzka

Dyr. artystyczny: Andrzej Bubiń

pl. Teatralny 1, 87-100 Toruń

tel. (56) 622 50 21, www.teatr.torun.pl

1.02. g.17 KOPCIUSZEK

1.02. g.19.30 SAMOTNY ZACHÓD

5-8.02. g.19 KOCHAM PARYŻ; **5-8.02. g.18.30** KOLACJA NA CZTERY RĘCE; **12 i 14-15.02. g.19, 13.02. g. 11** WOYZECK; **14-15.02. g.18.30, 17.02. g.11 i 18.30** MERYLIN MONGÓŁ; **20-22.02. g.19** FRANCISZEK VILLON NA DWORCU KOLEJOWYM W MIEŚCIE K.; **24-25 i 27.02. g.19, 26.02. g.11** PREZYDENTKI; **26 i 28-29.02. g.19, 27.02. g.11** MORALNOŚĆ PANI DULSKIEJ

MUZEUM ETNOGRAFICZNE

Wąly gen. Sikorskiego 19, Toruń

tel. (56) 622 80 91

CZEM CHATA BOGATA, TEM RADA. Tradycyjna kuchnia wiejska (Spichlerz kujawski). Tłem ekspozycyjnym są 3 zaaranżowane wnętrza kuchni wiejskich z początku XIX w., końca XIX w. oraz lat 60. XX w.

Wystawa czynna do kwietnia.



DANILUK

Wrocław

ul. Kuźnicza 25

tel. 071 343 24 86

Okulista przyjmuje:
pn. - pt. 15³⁰ - 18⁰⁰
sobota 11⁰⁰ - 14⁰⁰



Komputerowe
badanie wzroku



Soczewki kontaktowe



Duży wybór opraw i szkieł



Naprawy okularów
wszelkiego rodzaju



Usługi na recepty NFZ



krótkie terminy !!!

Zapraszamy: 9⁰⁰ - 18⁰⁰
sobota 11⁰⁰ - 14⁰⁰



PLANETARIUM

im. Władysława Dziurowskiego
ul. Franciszkańska 15-21, 87-100 Toruń
tel. (056) 622 60 66, planetarium.torun.pl
Seanse astronomiczne: wtorek-piątek:
9⁰⁰, 10¹⁵, 11³⁰, 12⁴⁵, 14⁰⁰ i 15¹⁵, soboty
i niedziele: 12⁰⁰, 14⁰⁰, 16⁰⁰: „Astropoles
Łajka”, „Cudowna podróż 2001”,
„Dzieci Pana Astronoma”, „Wyprawa
po ogień i lód” (propozycje dla naj-
młodszych) oraz „Błękitna planeta II”,
„Gwiazdny las”, „Makrokosmos”, „Od-
kryć niewidzialne”, „Siedem cudów
Wszczęściata”, „Wirująca Ziemia”,
„W krainie gigantów”, „W świecie plan-
et wewnętrznych”, „Znaki na niebie”.

TEATR BAJ POMORSKI

Dyrektor: Zbigniew Lisowski

ul. Piernikarska 9, 87-100 Toruń
tel. (056) 652 27 17, bajpomorski.art.pl
**1.02. g.16.30 PREMIERA, 3-6, 19-
20.02. g.9.30 i 11.30, 8.02. g. 16.30
PO ROZUM DO GŁOWY; 12.02. g.9,
15.02. g.16.30, 17 i 17.02. g.9.30
i 11.30 O RYBAKU I ZŁOTEJ RYBCE;
11 i 13.02. g.9 i 11, 12.02. g.11,
14.02. g.18 CYRK DEKAMERON –
spektakl dla młodzieży i dorosłych;
22.02. g.16.30, 24-25.02. g.9.30
i 11.30 ACH, TA MYSIA; 26-27.02. g.
9.30 i 11.30 PCHŁA SZACHRAJKA;
29.02. g.16.30 OLBRYZYM**

PIWNICA POD ANIOŁEM

87-100 Toruń, Rynek Staromiejski 1
tel. (056) 622 70 39, podaniolem.art.pl
**1.02. g. 20 SUNDAY SESSION – Im-
preza studencka
3.02. g. 20.30 AKURAT – koncert
5.02. g. 20 STAROCIE – dj ryba
6, 20 i 27.02. g. 21 PARYŻ W TORU-
NIU – dj size; 7.02. g. 21 COCO TOR-
NADO – dj elvis (Afropol)
12 i 26.02. g. 20 STAROCIE
14, 21 i 28.02. g. 21 RYBA MA GŁOS
18.02. g.20.30 BĘDZIE DOBRZE kon-
cert; 19.02.g.20.30 ŚWIETLIICKI (świe-
tliki) / OSTROWSKI (bexa lala) koncert**

GORZÓW WLKP.

TEATR im. J. Osterwy

Dyrektor: Jan Tomaszewicz

ul. Teatralna 9, tel. (095) 728 99 34

www.teatr.studioplanet.pl

**1.02. g.16, 3-4.02. g.10, 19 i 25.02.
g.9 i 11, 20.02. g.9, 24 i 26.02. g.10**



BALET TEATRU „BOLSZOJ” z Moskwy
Opera Nova w Bydgoszczy

MALUTKA CZAROWNICA; **5.02. g.17,
6-7.02. g.19 MORDERSTWO W HO-
TELU – gościnnie Maciej Damięcki;**
**14.02. g.19 PREMIERA, 15.02. g.19,
17.02. g.10 i 17, 18.02. g.11, 27.02.
g.10, 28.02. g. 18 ŚLUBY PANIEŃ-
SKIE; 22.02. g.19 RODZINA WAMPI-
RA; 8.02. g.16 NIC NIE DANE JEST
NA ZAWSZE – Koncert Marka Torzew-
skiego i córki Agaty. Dar serca dla gor-
zowskiego Hospicjum Św. Kamila;**
20.02. g.19 WIZYTA STARSZEJ HANI
– gościnnie: Hanka Bielicka, Lidia Sta-
nislawska i Jerzy Filar

BYDGOSZCZ

OPERA NOVA

Dyrektor: Maciej Figas

ul. Gdańska 20, 85-006 Bydgoszcz
tel. (52) 322 59 50, opera.bydgoszcz.pl
**1, 3-4.02. g.19 SKRZYPEK NA DACHU
7-8.02. g.19 TRAVIATA
14-15.02. g.19 STRASZNY DWÓR
19, 21-22.02. g.19 ZEMSTA NIETO-
PERZA; 25.02. g.11, 26.02. g.17 DON
KICHOT; 29.02. g. 15 i 20 GALA BALE-
TOWA: Gościnne występy gwiazd Ba-
letu Teatru „Bolszoj” z Moskwy
Dyrekcja zastrzega sobie prawo zmian programu.**

TEATR POLSKI

im. Hieronima Konieckiego

al. Mickiewicza 2, 85-071 Bydgoszcz
tel. (052) 321 12 38, tp@teatrpolski.pl
**1 i 22.02. g. 11 (rodzinna niedziela),
10-11.02. g. 10 Václav Čtvrték PRZY-
GODY ROZBÓJNIKA RUMKAJSA
5.02. g.19 (teatralny czwartek), 6-7.02.
g.19 Andreas Sauter i Bernhard Stul-
dar I. ZNACZY INNA
12.02. g.19 (teatralny czwartek),
13.02. g.19 William Szekspir PO-
SKROMIENIE ZŁOŚNICZY**



KONCERT ELIANE ELIAS
Opera Śląska w Bytomiu

13-14.02. g.21.30 Nieformalna Grupa Kabaretowa Faux Pas **KRÓTKI KURS WYCHOWANIA SEKSUALNEGO**

14.02. g.19 (Walentynki) William Szekspir **POSKROMIENIE ZŁOŚNICY**
18 i 20-21.02. g.19, 19.02 g.19 (teatralny czwartek) William Szekspir **RYSZARD III**

27.02. g.19 (pokaz przedpremierowy), **28.02. g.19** **PREMIERA, 29.02. g.19** Krzysztof Bizio **LAMENT**

FILHARMONIA POMORSKA im. I. J. Paderewskiego

Dyrektor: Eleonora Harendarska

85-080 Bydgoszcz, ul. Libelta 16
tel. (52) 321 04 67, www.musica.pl

6.02. g. 19 **KONCERT Z GWIAZDĄ**
Orkiestra Symfoniczna Filharmonii Pomorskiej, Marcin Nałęcz-Niesiołowski – dyr. Agnieszka Wolska – sopran. Program: Brahms – Wariacje na temat Haydna op. 56a; Wagner – Wstęp i miłosna śmierć Izoldy z opery „Tristan i Izolda”; Arie z opery „Norma” Belliniego, „Traviata” Verdiego i „Tosca” Pucciniego

11.02. g.19 **PABLO SARASATE I PRZEBÓJE NA SMYCZKI INNYCH MISTRZÓW** Capella Bydgosciensis, M. J. Błaszczyk – dyr., W. Kwaśny – skrzypce. Program: Mozart – Symfonia g-moll KV 550

13.02. g. 19 **FRANK SINATRA** – Orkie-

stra Symfoniczna FP, Jan Walczyński – dyr., Katarzyna Matuszak – sopran, Jan Ptaszyn Wróblewski – saksofon. Program: Strangers in the Night, My Way, New York, New York i inne przeboje z repertuaru Franka Sinatry

18.02. g. 19 **KATALOŃSKA MUZYKA XVIII WIEKU.** Capella Bydgosciensis, Joan Lluís Moraleda – dyrygent

20.02. g. 19 **KONCERT AKADEMICKI Z OKAZJI JUBILEUSZU 30-LECIA AKADEMII MUZYCZNEJ W BYDGOSZCZY** – Orkiestra Symfoniczna FP, Włodzimierz Szymański – dyr., Jerzy Godziszewski – fortepian. Program: Beethoven – Uwertura „Leonora”, – V Koncert fortepianowy Es-dur op. 73, – V Symfonia c-moll op. 67

25.02. g. 19 **100-LECIE ŚMIERCI A. DVORÁKA** – Capella Bydgosciensis, Igor Dohovic – dyr. Program: Dwořák – Serenada E-dur, Podprocki – Suita Rediviva, Zeljenka – Musica Slovaca
27.02. g.19 Orkiestra Symfoniczna FP, Tadeusz Wojciechowski – dyr., Anna Marjanowska – kontrabas. Program: Kusewiczki – Koncert kontrabasowy, Mozart – Symfonia „Jowiszowa” KV 551

GALERIA BWA

Dyrektor: Waclaw Kuczma

ul. Gdańska 20, 85-006 Bydgoszcz
tel. (52)322 15 32, bwa.bydgoszcz.com

CHINART – największa w Europie prezentacja sztuki powstałej w Chinach. **Wystawa czynna do 28 marca.**
BLIŻEJ CHIN – Imprezy towarzyszące wystawie: wykłady: **3.02. g.12** „Specyfika kultury chińskiej” – Monika Szmyt, **21.02. g.16** „Estetyka w sztuce chińskiej” – Marcin Jacoby
Maraton z filmem chińskim: **25.02. g. 19**, Kino ADRIA, bilety: 10 zł (do nabycia przed seansem); „Balzak i mała Chinka”, reż. Sijie Dai, 2002, 116 min., „Hero”, reż. Zhang Yimou, 2002, 96 min.

BYTOM

OPERA ŚLĄSKA

Dyrektor: Tadeusz Serafin

ul. Moniuszki 21/23 40-900 Bytom
tel. (32) 396 68 00, opera-slaska.art.pl
2.02. g. 18 **KSIĘŻNICZKA CZARDA-SZA** (Katowice); **3.02. g. 10.30** **DZIADEK DO ORZECHÓW; 5 i 9.02. g. 10.30** **LEKUCJE TEATRALNE; 6.02. g.18** **DON KICHOT; 7.02. g.18** **NABUCCO; 10.02. g.10.30** **KRÓLEWNA ŚNIEŻKA** (Gliwice) Spektakl wyjazdowy; **12.02. g.10.30** **ZACZAROWANY BAL; 13.02. g.18** **KSIĘŻNICZKA CZARDA-SZA** Spektakl walentynkowy z niespodziankami; **15.02. g.18** **AIDA** (Kielce) Spektakl wyjazdowy; **21.02. g.18** (Bytom), **22.02. g.18** (Katowice) **EUGENIUSZ ONIEGIN** z udziałem Adama Zduńkowskiego; **23.02. g.19** **JAZZ RAZ PO RAZ; 28.02. g.17** **ZEMSTA NIETOPERZA** (Rzeszów) Spektakl wyjazdowy; **29.02. g.18** **KSIĘŻNICZKA CZARDA-SZA** (Opole) Spektakl wyjazdowy; **29.02. g.18** **NIKTÓRE GATUNKI ORŁÓW.** Komedia z udziałem: Olafa Lubaszenki i Mariusza Czajki

JAZZ RAZ PO RAZ

ELIANE ELIAS - EXPANDED TRIO

Jedyny w Polsce koncert wybitnej pianistki i wokalistki Eliane Elias. O swej gwiazdorskiej grze na fortepianie Eliane powiedziała: „Fortepian jest dla mnie głównym środkiem ekspresji moich najgłębszych emocji. To jest najczystszy i najszerszy wyraz mojego wnętrza.”

Expanded Trio: Eliane Elias – fortepian, wokół, Marc Alan Johnson – kontrabas, Satoshi Takeishi – perkusja.

23.02. g.19 **Opera Śląska w Bytomiu**
info: Agencja Artystyczna PARADAM
jazzraporaz@a4.pl, tel.032 257 16 05

DOLNOŚLĄSKA IZBA GOSPODARCZA

Lower Silesian Chamber of Commerce

doświadczony partner lokalnej przedsiębiorczości

ul. Świdnicka 39, 50-029 Wrocław, tel. 071/ 372 44 91, fax 071/ 343 45 97
e-mail: biuro@dig.wroc.pl, www.dig.wroc.pl



CHORZÓW**TEATR ROZRYWKI**

Dyre.: Dariusz Miłkowski

ul. Konopnickiej 1, tel. (32) 346 19 30
1.02. g.15 oraz **15, 21 i 28.02. g.15.30** SYLWESTER-BIS – koncert – Popołudniówka; **1, 20 i 29.02. g. 19** oraz **15, 21, 27 i 28.02. g. 19.30** SYLWESTER-BIS – koncert; **3 i 5.02. g. 8.30 i 11.15** W 80 DNI DOOKOŁA ŚWIATA PO STU LATACH; **4.02. g.10** i **19** DZIEŁA WSZYSTKIE SZEKSPIRA (w nieco skróconej formie); **7.02. g.15.30** O CO BIEGA?; **7.02. g.19** SHIRLEY VALENTINE (Scena w Galerii); **8.02. g.19** KRZYSZTOF DAUK-SZEWCZAK – recital; **9.02. g.17 i 19** NIEMIEC NA MŁOCINACH – Steffen Möller; **11-13.02. g.19** THE ROCKY HORROR SHOW; **14.02. g.17 i 19.30** Walentynki KRÓLOWA NOCY recital Janusza Radka; **16.02. g. 19** STARE DOBRE MAŁŻENSTWO – koncert; **18.02. g. 19** SZKOŁA ŻON – Stary Teatr z Krakowa; **22.02. g. 19** ULICA SZARLATANÓW – koncert z udziałem m.in. Zbigniewa Zamachowskiego
 Spektakle wyjazdowe: **8.02. g.17** SYLWESTER-BIS Gliwicki Teatr Muzyczny; **22.02. g.18** SHIRLEY VALENTINE Teatr Mały w Tychach

KATOWICE**GALERIA SZTUKI****WSPÓŁCZESNEJ BWA**

40-005 Katowice, al. Korfańskiego 6
 tel. (32) 259 90 40, bwa.katowice.pl
 Zbigniew Blukacz POZA HORYZONTEM – malarstwo (do 29.02.)

MUZEUUM ŚLĄSKIE

40-005 Katowice, al. Korfańskiego 3
 tel. (32) 258 56 61 w. 369
 www.muzeumslaskie.art.pl
 - MUZEUM NOŚNIKÓW DANYCH (do

16.02.); - MALARZE-METAFIZYCY Z JANOWA, Od Teofila Ociepki do Erwina Sówki (od 10.02. do końca marca)
 - JAK ZDOBYTO DZIKI ZACHÓD – western w plakatach ze zbiorów Muzeum Śląskiego (od 20.02. do 21.03.)
 - ARTYŚCI ZE SZKOŁY JANA MATEJKI (od 27.02. do 18.04.)
 - GALERIA MALARSTWA POLSKIEGO 1800-1939. Ekspozycja stała

TEATR ŚLĄSKI

Dyrektor: Henryk Baranowski

40-003 Katowice, Rynek 2

tel. (32) 258 72 51, teatrslaski.art.pl

DUŻA SCENA: **1, 6, 13.02. g.19, 14.02. g. 19** (Spektakl Walentynkowy z niespodzianką) NIE TERAZ, KOCHANIE **4 i 5.02. g. 10 i 12** KARTOTEKA **8.02. g. 18** KRZESŁA – Benefis Bernarda Krawczyka (jubileusz 50-lecia pracy artystycznej)
10-12.02. g. 19 TRAINSPOTTING
15.02. PERŁY W TEATRZE – DNI KUTZA (przeгляд spektakli Teatru TV) – zakończenie: **g. 15** A. Słonimski RODZINA, **g. 17** Dyskusja o spektaklu z udziałem jubilat i jego gości oraz projekcja filmu W. Sarnowicza i T. Tarasina „33 lata temu”; **20-21.02. g.18** MAYDAY; **29.02. g.18** TANGO GOŚCINNE; **2.02. g.18.** Opera Śląska (Bytom) KSIĘŻNICZKA CZARDASZA **22.02. g.18.** Opera Śląska (Bytom) EUGENIUSZ ONIEGIN
SCENA KAMERALNA: **6-8.02. g. 18.30** BEZTLENOWCE; **9.02. g. 17** NA GAŁĘZI (czytanie dramatu); **12-13.02. g. 10** KRZESŁA; **27-28.02. g. 18.30** ŻYCIE: TRZY WERSJE
SCENA NA MALARNI: **9.02. g. 19.30, 10.02. g.19** (premiera nauczycielska), **11.02. g.19** (PREMIERA), **15.02. g.19** Anna Janyska DZIELENIE PRZEZ ZERO; **20-22.02. g.19** wg scenariusza P. Bikonta i H. Rozena FRAN-

KENSTEIN CZYLI PARODIA NA DWÓCH AKTORÓW, DWA KRZESŁA, STÓŁ, WIESZAK I ZAPALNICZKĘ PERŁY W TEATRZE – DNI KUTZA (przeгляд spektakli Teatru TV):

12.02. O LOSIE ARTYSTY; **g. 11** J. Głowacki „Antygoną w Nowym Jorku”, **g. 16** Ch. Hampton „Opowieści Hollywoodu”, **g. 18.30** M. Erdman „Samobójca” (po spektaklu dyskusja)
13.02. PRZECIWI MITOM; **g.11** S.Mrozek „Emigranci”, **g.16** T.Rózewicz „Do piachu”, **g.18.30** J.S.Stawiński „Ziarno zroszone krwią” (po spektaklu dyskusja)
14.02. HISTORIA SPUSZCZONA Z ŁAŃCUCHA; **g.14** W.Jerofiejew „Noc Walpurgii”, **g.15.30** G.Salvatore „Stalin”, **g.17** dyskusja oraz promocja książki K.Kutza „Portrety godziwe” (prowadzenie Jerzy Ilg i Jan Lewandowski)

KRAKÓW**MUZEUUM NARODOWE**

Dyrektor: Zofia Gołubiew

al. 3 Maja 1, 30-062 Kraków

tel. (12) 295 55 00, muzeum.krakow.pl
 Z BIEGIEM LAT, Z BIEGIEM NOCY – CZYLI NARODOWE MUZEUM SZALONEMU KABARETOWI. Wystawa przypomina plastyczną spuściznę kabaretu Zielony Balonik, towarzyszy spektaklowi Narodowe Starego Teatru w Krakowie „Sto lat kabaretu... Krakowskie kabarety XX w.”
 czynna do 30.04., bilety: 5 i 3 zł

OPERA KRAKOWSKA

Dyrektor Nacz.: Bogusław Nowak

ul. Lubicz 48, 31-512 Kraków

tel. (12) 628 91 13, opera.krakow.pl

8-9.02. g. 18.30 TS, B. Britten GWAŁT NA LUKRECJI Polska premiera opery wybitnego kompozytora angielskiego; **15-16.02. g. 18.30** TS, GWAŁT NA LUKRECJI
16.02. g.18.30 TS, TOSCA; **18 i 25.02.**

Telegram>>>>
 <<<<Pocztowy

Infolinia 0 801 333 444

Centrum Obsługi Telegramów Wrocław
 telefon 0-71/343 84 40



„ŻYCIE: TRZY WERSJE”
Teatr Ludowy w Krakowie

g.11 L, SERDUSZKO Z LODU wg „Królowej Śniegu” H.Ch. Andersena; **19.02. g.18.30 L, PIOTRUS I WILK; AKADEMIA PANI TECI; 22 i 23.02. g.18.30 TS, NABUCCO; 27.02. g.18.30 L, KSIĘŻNICZKA CZARDASZA; 29.02. g.18.30 TS, NORMA**

L – Scena przy ul. Lubicz 48; TS – Teatr im. J. Stowackiego, pl. Św. Ducha 1

SCENA TEATRU ZALEŃSKIEGO Politechniki Krakowskiej

ul. Kanonicza 1, 31-002 Kraków
tel./fax (012) 628 24 88

7-9.02. g. 19 Stowarzyszenie MUMERUS – UBU wg Alfreda Jarry’ego
13.02. g. 19 Teatr Dialog ROZMOWY Z KATEM wg K. Moczarskiego
16.02. g. 18 Teatr Dialog ZDAŻYĆ PRZED PANEM BOGIEM wg H. Krall
20-21.02. g. 19 Teatr Atelier Kraków ANTYGONA wg Sofoklesa
27-28.02. g. 19 „Teatr Atelier Kraków” „Józef K.” wg Procesu F. Kafki

CK DWOREK BIAŁOPRĄDNICKI

ul. Papiernicza 2, 31-221 Kraków
tel.(12) 415 02 00, www.dworek.krakow.pl
3.02. g.18. KLUB FILMOWY Nowa fala – Francja
4.02. g.17 HISTORIE Z TEJ ZIEMI Każda chwila w Indiach jest odkryciem
4.02. g.18 Wernisaz wystawy fotografii Zofii Zalewskiej „Normandia –

śladami Claude Moneta”
8.02. g. 16 WARSZTATY ORIGAMI DLA DOROSŁYCH „Serduszka”
10.02. g. 18 KLUB FILMOWY Nowa fala – Anglia; **11.02. g. 17** HISTORIE Z TEJ ZIEMI - W Indiach odkryliśmy peruwiańskie kamienie
15.02. g. 15 BAJKOWA NIEDZIELA „Lis Witalis”
17.02. g. 18 KLUB FILMOWY Czeskie i polskie przygody z nową falą
18.02. g. 17 HISTORIE Z TEJ ZIEMI Peru – zagadki i tajemnice
19.02. g.18 MUZYCZNE CZWARTKI
23.02. g. 18 PIWNICA LITERACKO-MUZYCZNA Nagliskałki – cykliczna impreza Macieja Naglickiego
24.02. g. 18 KLUB FILMOWY Kino Romana Polańskiego
25.02. g. 17 HISTORIE Z TEJ ZIEMI W największej dżungli świata

TEATR LUDOWY

Dyrektor: Jerzy Fedorowicz

Osiedle Teatralne 34, 31-948 Kraków
tel. (012) 680 21 12-13, www.ludowy.pl

DUŻA SCENA Osiedle Teatralne 34
1.02 g.18 BETLEJEM – Misterium na Boże Narodzenie...

4-5.02 g.11 PRZYGODY SINDBADA ŻEGLARZA; **6-7 i 27-29.02 g.18** PRYWATNA KLINIKA; **10-13.02 g.11** PRZYGODY TOMKA SAWYERA

17-18.02 g.10 JAŚ I MAŁGOSIA
19.02 g.11, 20.02 g.11 i 18, 21.02

g.18 OBUDZ SIĘ – MINNESOTA BLUES
24-26.02 g.11 BŁYSK REKINA

SCENA NURT Osiedle Teatralne 23
3-5.02 g.9 ODLÓT; **10-12.02 g.9, 13.02 g. 9 i 17** SYTUACJA BEZ WYJŚCIA; **8-9.01 g.9** BICI-BIJA

SCENA POD RATUSZEM Rynek
Główny 1: 1, 3-5, 8, 10-12.02 g.19

oraz 6-7.02 g.20.30 ŻYCIE: TRZY WERSJE; **13-15.02 g.19** WIECZÓR KAWALERSKI; **19-22.02 g.19** SCE-

NY MIŁOSNE; **24-26.02 g.19** NIE BROOKLIŃSKI MOST

27-29.02 g.19 ZIMA POD STOŁEM

GALERIA NOVA

ul. Józefa 22 (wejście od ul. Nowej)
31-056 Kraków, tel. (12) 292 10 42,
0693 404 607, www.nova.art.pl
Marta Paulat WAKACJE NAD MORZEM CZERWONYM – malarstwo
wernisaz **6.02. g. 18.00**

OPOLE

TEATR im. J. Kochanowskiego

Dyrektor: Bartosz Zaczykiewicz

pl. Teatralny 12, tel. (77) 453 90 82
www.teatrkochanowskiego.art.pl

MAŁA SCENA: 1 i 4.02. g.18, 6.02. g.19 NÓZE W KURACH (20 i 13 zł)

8 i 11.02. g.18 KALEKA Z INISHMAN (17 i 11 zł)

18.02. g.18, 20.02. g.11 NIEOPRAWNI (18 i 12 zł)

25.02. g.18 NÓZE W KURACH – PREMIERA studencka (20 i 13 zł)

DUŻA SCENA: 13.02. g.19 EMILIA GALOTTI (20 i 13 zł); **14.02. g.19** EMILIA GALOTTI (20 i 13 zł) Walentynki w Teatrze; **18 i 19.02. g.11** IGRASZKI Z DIABŁEM (18 i 12 zł); **21.02. g.19, 22.02. g.18, 25.02. g.11** FORMAT: REWIZOR (20 i 13 zł); **29.02. g.18** KSIĘŻNICZKA CZARDASZA spektakl Opery Śląskiej (50 zł)

SCENA NA PARTERZE:
5.02. g.18, 20.02. g.19 MERYLIN MONGOŁ (20 i 13 zł)

12 i 15.02. g.18 PODZIAŁ POŁUDNIA (18 i 12 zł); **24.02. g.18** MERYLIN... (20 i 13 zł) ostatki w Teatrze

Teatr zastrzega sobie prawo do zmian w repertuarze.

TEATR JEDNEGO WIERSZA

Dyrektor: Krzysztof Żyliński

MDK – ul. Targowa 12, 45-067 Opole
tel. (0602) 19 45 13, www.tjw.art.pl

3, 12, 17 i 27.02. g. 19 Spektakl autorski ZYSZCZY NAM

AUTOMATYCZNE PRZETWARZANIE I ARCHIWIZACJA DOKUMENTÓW WPLĄT W SYSTEMACH OCR/ICR

telefon kontaktowy 0-71/34 71 867



POCZTA POLSKA

PREMIERY VIDEO/DVD AVH ŚLĄSK

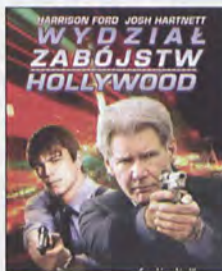
ul. Bogusławskiego 99 tel. 344 30 34, pn.-pt. 10⁰⁰-20⁰⁰, sob. 11-17⁰⁰



DWÓCH GNIEWNYCH LUDZI
reż. Peter Segal



ŁZY SŁOŃCA
reż. Antoine Fuqua



WYDZIAŁ ZABÓJSTW HOLLYWOOD
reż. Ron Shelton



ZMOWA MILCZENIA
reż. Graham Guit

GIEŁDA BILETOWA

* **TEATR WSPÓŁCZESNY** podwójne zaproszenia na:

- 4 lutego „Lochy Watykanu” - Duża Scena
 - 8 lutego „Lochy Watykanu” - Duża Scena
 - 11 lutego „Chwila” - Mała Scena
 - 15 lutego „Cafe Panika” - Scena na Strychu
 - 24 lutego „Królowna Orlica” - Duża Scena
- Kto pierwszy zadzwoni 3 lutego w godz. 11.00-11.15 pod numer 780 66 88 otrzyma zaproszenie.

* **TEATR POLSKI** podwójne zaproszenia na:

- 15 lutego „Chleb powszedni” - Duża Scena
 - 18 lutego „Mary Stuart” - Scena na Świebodzkim
 - 20 lutego „Mizantrop” - Scena Kameralna
 - 22 lutego „Wiśniowy sad: - Duża Scena
 - 29 lutego „Nasz człowiek” - Scena na Świebodzkim
- Kto pierwszy zadzwoni 12 lutego w godz. 11.00-11.15 pod numer 780 66 88 otrzyma zaproszenie.

* **FILHARMONIA WROCŁAWSKA** podwójne zaproszenia na koncerty: 6, 7, 13, 14, 20, 21, 27, 28 lutego
Kto pierwszy zadzwoni 5 lutego w godz. 11.00-11.15 pod numer 780 66 88 otrzyma zaproszenie.

* **XXIV FESTIWAL POLSKIEJ MUZYKI WSPÓŁCZESNEJ**

- 2 podwójne zaproszenia na każdy z koncertów:
 - 23 lutego Double Exposure
 - 24 lutego Tech-No Orchestra
 - 25 lutego Studio Kompozycji Komputerowej
- Kto pierwszy zadzwoni 16 lutego w godz. 11.00-11.15 pod numer 780 66 88 otrzyma zaproszenie.

* **OPERA DOLNOŚLĄSKA** podwójne zaproszenia na:

- 8 lutego „Jeziro Łabędzie”
 - 13 i 14 lutego „Falstaff”
- Kto pierwszy zadzwoni 6 lutego w godz. 11.00-11.15 pod numer 780 66 88 otrzyma zaproszenie.

* **OPERETKA WROCŁAWSKA** 2 podwójne zaproszenia na 13 lutego „Gorączka”

Kto pierwszy zadzwoni 9 lutego w godz. 11.00-11.15 pod numer 780 66 88 otrzyma zaproszenie.
* **Instytucja Filmowa ODRA FILM** ma dla Was podwójne zaproszenia do kin Warszawa, Łańka i Lwów.
Kto pierwszy zadzwoni 13 lutego w godz. 11.00-11.15 pod numer 780 66 88 otrzyma zaproszenie.

KINO HELIOS ul. Kazimierza Wielkiego, tel. 786 65 66

ZADZWOŃ! 11 lutego w godz. 11.00-11.10 tel. 780 66 88 otrzymasz zaproszenie na jeden z filmów:



OSTATNI SAMURAJ
reż. Edward Zwick
premiery 30 stycznia



SYMETRIA
reż. Konrad Niewolski
premiery 6 lutego



LOONEY TUNES ZNOWU W AKCJI
reż. Joe Dante
premiery 20 lutego



BIG FISH
reż. Tim Burton
premiery 27 lutego

WYSTAWA POKONKURSOWA

fotografii, które nadeszły do
redakcji na konkurs pt.:

kartka z podróży

odbędzie się w CK Agora
przy placu Piłsudskiego 2
Wernisaż 17 lutego 2004 roku
o godzinie 17.00

PRZECZYTAĆ WARTO



NARZĘDZIA ULATWIAJĄCE MYŚLENIE Howard Rheingold

Ludzie, komputery, informacja. Historia i przyszłość metod poszerzania możliwości umysłu. Howard Rheingold prowadzi czytelnika od dziewiętnastoletniej matematyki do współczesnej informatyki. Przedstawia fascynujące grono ekscentryków, indywidualistów, geniuszy i wizjonerów, których dokonania miały wielki wpływ na rozwój techniki komputerowej.

Wydawnictwa
Naukowo-Techniczne
www.wnt.com.pl



HISTORIA POWSZECHNA WIEK XIX Tomasz Kizwaller

Oryginalny i wnikliwie napisany – podręcznik dziejów wieku XIX, wieku który w znacznej mierze przesądził o kształcie i charakterze współczesnego świata. Przejrzysty, skonstruowany na osi problemowo-chronologicznej, wykład ukazuje zagadnienia społeczno-gospodarcze, procesy i wydarzenia polityczne, wreszcie zjawiska kulturalne nie tylko państw europejskich, ale i pozostałych kontynentów.

Wydawnictwo Trio
www.wydawnictwotrio.pl



ORBIS HOTEL MONOPOL

ul. H. Modrzejewskiej 2, 50-071 Wrocław
e-mail: monopol@orbis.pl www.orbis.pl

Oferujemy Państwu
69 pokoi
o ciekawej aranżacji
i zróżnicowanym standardzie



W stylowych
salach restauracyjnych
organizujemy małe konferencje
spotkania biznesowe, bankiety
i przyjęcia okolicznościowe



SERDECZNIE ZAPRASZAMY!

tel. +48 (71) 343 70 41/9
fax +48 (71) 343 51 03
infolinia: 0 801 606 606

GDAŃSK

PAŃSTWOWA OPERA BAŁTYCKA

Dyrektor: Włodzimierz Nawotka

al. Zwycięstwa 15, 80-219 Gdańsk
tel.(58) 7634912/13, www.operabaltycka.pl

1.02. g.17 STRASZNY DWÓR

2.02. g.17 i 20 Teat r Komedia z Wy-
wy ŁÓŻKO PEŁNE CUDZOZIEMCÓW

5 i 6.02. g. 11, 8.02. g.17 DZIADEK
DO ORZECZÓW (muzyka z nagrania)

10 i 11.02. g. 18 KONCERT BALE-
TOWY Uczniów Ogólnokształcącej

Szkoły Baletowej w Gdańsku

13.02. g.19 ERNANI

14.02. g.18 ŚPIEWNIK MIŁOSNY
CZYLI PIEŚNI, PIOSENKI I WIERSZE

scen.: Anna Seniuk, muzyka: Maciej
Mąlecki, wyk.: A. Seniuk, Polski

Chór Kameralny Schola Cantorum
Gedanensis, dyr.: J. Łukaszewski

20 i 21.02. g. 19, 22.02. g. 17 KSIĘ-
NICZKA CZARDASZA; **27.02. g. 19**

(foyer) LA SERVA PADRONA czyli
Vademecum młodej sekretarki; **28.02. g.**

19, 29.02. g. 17 Rossini zaprasza na
urodziny CYRULIK SEWILSKI

19, 29.02. g. 17 Rossini zaprasza na
urodziny CYRULIK SEWILSKI

**POLSKA FILHARMONIA
BAŁTYCKA**

Dyr. Artyst.: Michał Nesterowicz

ul. Ołowianka 1, 80-751 Gdańsk
tel.(58) 305 20 40, www.filharmonia.gda.pl

13.02. g. 19 Sala Auditorium Novum
PG – Koncert Walentynkowy MIŁOŚĆ

W MUZYCE: S. Chrzanowski – dyr.,
Iwona Hossa – sopran, Orkiestra Sym-

foniczna PFB. Program: Lehár – Miłość
to niebo na ziemi z operetki „Paganini”;

Loewe – Przetarńczyć całą noc z „My fair
lady”; Kálmán – Czardasz Gdzie

mieszka miłość z „Harbiny Maricy”;

Verdi – Caro nome z „Rigoletta”; Char-

pentier – aria Luizy z „Luizy Miller”;

Webber – Suita z „Upioru w operze”;

Loewe – suita z „My fair lady”; Bernste-

in – Suita z „West side story”; Elgar –

„Salut d’amour”; Steiner – Temat z fil-

mu „Przeminęło z wiatrem”; Menken –

Tematy z filmu „Piękna i bestia”

20.02. g.19 Sala Auditorium Novum
PG – KONCERT SYMFONICZNY – Cze-
sław Grabowski – dyr., Jan Orawiec –

wy g-moll op.26; Brahms – Wariacje na
temat Haydna op.56a; Wagner – Wstęp

do opery „Śpiewacy norymberscy”

22.02. g. 17 Sala Kameralna na Ołow-
iance KONCERT KAMERALNY – P.

Piekutowska – skrzypce, M. Szwajger-
Kulakowska – fortepian. Program:

Bloch – Suita Baal Shem (cz.II Nigun);
Brahms – Scherzo; Szymanowski –

Sonata na skrzypce i fortepian; Bor-

kowski – Images II; Penderecki – I So-
nata na skrzypce i fortepian; Lutosławski –

Partita; Piazzola – Adios Nonino;
Piazzola – Verano Porteno

27.02. g. 19 Sala Auditorium Novum
PG KONCERT SYMFONICZNY. M. Nes-

terowicz – dyr., Wojciech Mrozek –
klarnet, Orkiestra Symfoniczna PFB.

Program: Debussy – Mała suita, –
Rapsodia na klarnet i orkiestrę; Schu-

bert – V symfonia B-dur; **29.02. g. 16**

Sala Kameralna na Ołowiance KON-
CERT KAMERALNY Wybitne Talenty

Trójmiejskich Szkół Muzycznych II st.

GDYNIA

TEATR MIEJSKI im. Gombrowicza

Dyrektor: Julia Wernio

ul. Bema 26, 81-381 Gdynia

tel.(058) 620 88 01, teatr@gombrowicza.art.pl

1.02. g.18 KLATKA WARIATEK

3.02. g.10 i 12.30 Któredy do
NIEBA?; **4-6.02. g.10, 7-8.02. g.18**

TANGO; **11-13.02. g.10, 14.02.**

g.18, 15.02. g.16 ROMEO I JULIA

20.02. pokaz przedpremierowy, **21.02.**

SZCZUR – premiera, **22.02.** SZCZUR

27.02. pokaz przedpremierowy, **28.02.**

ZBRODNIA Z PREMEDIACJĄ – premie-

ra, **29.02.** ZBRODNIA Z PREMEDIACJĄ

SZCZECIN

FILHARMONIA SZCZECIŃSKA

im. Mieczysława Karłowicza

Dyrektor: Jadwiga Igiel-Sak

pl. Armii Krajowej 1, 70-455 Szczecin
tel.(091)4220589, infoludek.pl/filharmonia

6.02. g. 19 Z. Rychert – dyr., T. Szeba-
nowa – solistka. Program: Mozart –

Uwertura do op. „Wesele Figara”; Bizet –

„Arleżjanka”; Beethoven – V Koncert for-

tepianowy; Ravel – Bolero. **13.02. g.19**

J. L. Moraleta – dyr., K. Duda – skrzyp-

ce. Program: Rossini – Uwertura do op.
„Włoszka w Algierze”; Wieniawski – Le-

genda, – Fantazja nt. opery „Faust” oraz

fragmenty hiszpańskich operetek i zar-

zueli. **20.02. g. 19** J. Salwarowski –
dyr. J. Trzeciak – fortepian. Program:

Weber – Uwertura do op. „Euryanthe”;

Mendelssohn – Koncert fortepianowy g-

moll; Beethoven – IV Symfonia. **27.02.**

g. 19 JUBILEUSZ 55-lecia FILHARMO-

NII SZCZECIŃSKIEJ – Z. Rychert – dyr.,
P. Paleczny – fortepian. Program: Mo-

niuszko – Wielki polonez koncertowy;

Rachmaninow – II Koncert fortepianowy

e-moll; Beethoven – V Symfonia

OPERA NA ZAMKU

Dyrektor: Wacław Kunc

ul. Korsarzy 34, 70-540 Szczecin
tel. (091) 489 03 40, opera.szczecin.pl

7-14.02. IV WARSZTATY TANCA,

info: tel. 489 03 40, 488 83 33
studio@opera.szczecin.pl

6-7.02. g.19 SKRZYPEK NA DACHU

13-14.02. g.19, 15.02. g.18 KSIĘ-
NICZKA CZARDASZA; **20.02. g.11,**

21.02. g.19, 22.02. g.18 VIVAT OPE-
RA POLSKA-HALKA

TEATR WSPÓŁCZESNY

Dyrektor: Zenon Butkiewicz

Dyr. Art.: Anna Augustynowicz

Wały Chrobrego 3, 70-500 Szczecin
tel. (091) 434 54 14, wspolczesny.szczecin.pl

DUŻA SCENA: 1.02. g. 17 POPCORN

7.02. g. 19, 8.02. g. 17 POLAROIDY

10-11 i 18.02. g.11 TRISTAN I IZOLDA

14.02. g. 17.00 TRISTAN I IZOLDA

Walentynki we Współczesnym

15.02. g.17*, 17 i 19.02. g. 9 TRI-

STAN I IZOLDA; **20.02. g. 18** WY-

ZWOLENIE Klub Teatralny

21.02. g.19, 22.02. g.17 WYZWOLENIE

24-28.02. g.11 TAJEMNICZY OGRÓD

29.02. g. 17* TAJEMNICZY OGRÓD

MAJA SCENA „MALARNIA”: 5-6.02.

g.19, 8.02. g.20 LITOŚĆ BOGA

12-13.02. g. 19 PANNA JULIE

27-29.02. g. 20 PASOŻYTY

* bilet rodzinny na spektakl, np. dla 2 doro-
słych i 1-2 dzieci – 30 zł

SOPOT

POLSKA FILHARMONIA

KAMERALNA SOPOT

Dyr. Artystyczny: Wojciech Rajski

ul. Moniuszki 12, tel. 555 84 20/21

14.02. g. 18 KONCERT WALENTYN-

KOWY PFK-S. Gość specjalny: LESZ-

CZE, bilety: 30 zł

FEBRUARY AND NEW YEAR –

In February all Carnival events keep on acting and bustling. Cultural and recreative institutions prepared many interesting happenings and events. I'm sure that You may schedule Your leisure time in very special and unparalleled way. February is also a month of lovers. Romantic stroll and supper conjoint with concert or performance would be great solution for 14th February's evening.

MUSIC & OPERA

On 6th February (at 7 pm) in Wrocław's Philharmonic is planned concert commemorating 10th anniversary of Witold Lutosławski's death. That special evening will be honoured with presence of great violinist – William Li-Wei Pu. In programme are works of Lutosławski, Bartok, Weber and Chinese composers. On 13th (at 7 pm) and 14th (6 pm) February, Philharmonic prepared Valentine Day concerts. Under the conduction of Krzesimir Dębski will play well known clarinetist Wojtek Mrozek and local orchestra. Vladimir Brodski will perform two times. On 20th in programme which contains hits written by Beatles, rearranged for violin and symphonic orchestra and one day later in classic and jazz repertoire. More detailed schedule is available in that issue.

Local Opera prepared extraordinary events on that month. The most beautiful ballet spectacles of Tchaikovsky – such as „Swan Lake” and „The Nutcracker” would be great opening of month. Performances are planned on 7th and 8th February. For connoisseurs of opera is provided „Falsaff” – last Giuseppe Verdi's masterpiece (on 13th and 14th February at 7 pm). It is fantastically written music comedy with great

instrumentation, vivacious action and never-to-be-forgotten melodies. Hit of month will surely be gala, which take place on 27th February in Great Studio of Polish Radio. Event is organised by famous American tenor Eduardo Villa, soloist of Metropolitan Opera in New York. Artist took place in last summer „Gioconda” spectacles in Wrocław. He was worried, when he saw fenced Great Theatre, which is currently being renewed. He decided to perform once more and help our Opera with his friends. Their honoraries will be given back for reparations. An income from sale of tickets will reinforce account of Opera also. Next interesting proposition of our Opera is performance of Sophocles' „Antigone” with music of Zbigniew Rudziński. Director Marek Weiss-Grzesiński placed plot in modern days. That operation shows how timeless is action of that drama, which focus on many problems, which concern our lives. Director refers to troubles and questions of youth particularly. Play is scheduled on 20th February at 11 am.

EXHIBITIONS

„Zmiana perspektywy” (‘Change of Perspective’) is an exhibition presenting works of well known artists from Baden-Württemberg. All are creators of very differentiated objects. Element of Rolf Boddenseh is stone. Works of Josef Bücheler are made from paper, wood and ashes. Reinhard Klesinger is creator of glass, zinc and asphalt. Gert Riel is trying to expose forces hidden in steel. At last Reinhard Sigle creates startling objects from wood wastage. Varnishing day is planned on 19th February, exhibition will be open till 4th April (in National Museum). Paintings of Józef Hałas will be

shown in Museum of Architecture. ‘Notatki’ (‘Notes’) exhibition presents gouaches, drawings and fragments of poetry. Varnishing is scheduled on 12th February, at 5 pm. Exhibition will be available till 28th March.

‘Pejzaż Wrocławski’ (‘Wrocław landscape’) by Barbara Gulbinowicz is an exhibition of paintings made in technique of acryl on cardboard. Barbara Gulbinowicz have achieved graduation in local Fine Arts Academy in 1988, in class of Józef Hałas. She is keen on oil painting, acryl, watercolour. She writes poetry also. Varnishing day will be honoured with presentation of aphorisms of poet from Wrocław – Lidia Jasińska.

THEATRE

On every February Sunday in ‘Nowy’ Theatre in Satge of Comedy, in Piwnica Świdnicka are planned performances of ‘Fikcyjne małżeństwo’ (‘Fictional Marriage’). In old, traditional restaurant every play gain new, uncommon style. Many other shows are planned on that month. I sincerely recommend to see such spectacles as ‘Małpy’ – great pantomimic play, ‘Gorączka’ – musical show, which presents Elvis Presley's songs in new intrepreation, ‘Wesele’ – memorable drama written by Stanisław Wyspiański, ‘Wiśniowy sad’ of Tschecchov, and many others. Detailed schedule of theatres programme, with all plays and events, is placed on ‘Kalendarium’ section of current issue.

Lots of updates You Can find online:
www.cjg.pl

Yours Kuba Dziurla



**Do Not forget !
14 February**

VALENTINE'S DAY

Kotyli[♥]on.pl

internetowy serwis dla samotnych

KOTYLION.PL
został stworzony w celu spotkania
osób o podobnych zainteresowaniach.

KOTYLION.PL
jest samoobsługowy
oraz zapewnia anonimowość.

Ty decydujesz z kim i na jakich warunkach
chcesz nawiązać kontakt.

[www.kotyli[♥]on.pl](http://www.kotyli[♥]on.pl)