



# Wiosenne wyzwania w życiu nietoperzy



Ania Fluder  
Centrum Przyrodniczo-Edukacyjne  
Karkonoskiego Parku Narodowego  
Pałac Sobieszów



Nauka o nietoperzach to CHIROPTEROLOGIA.



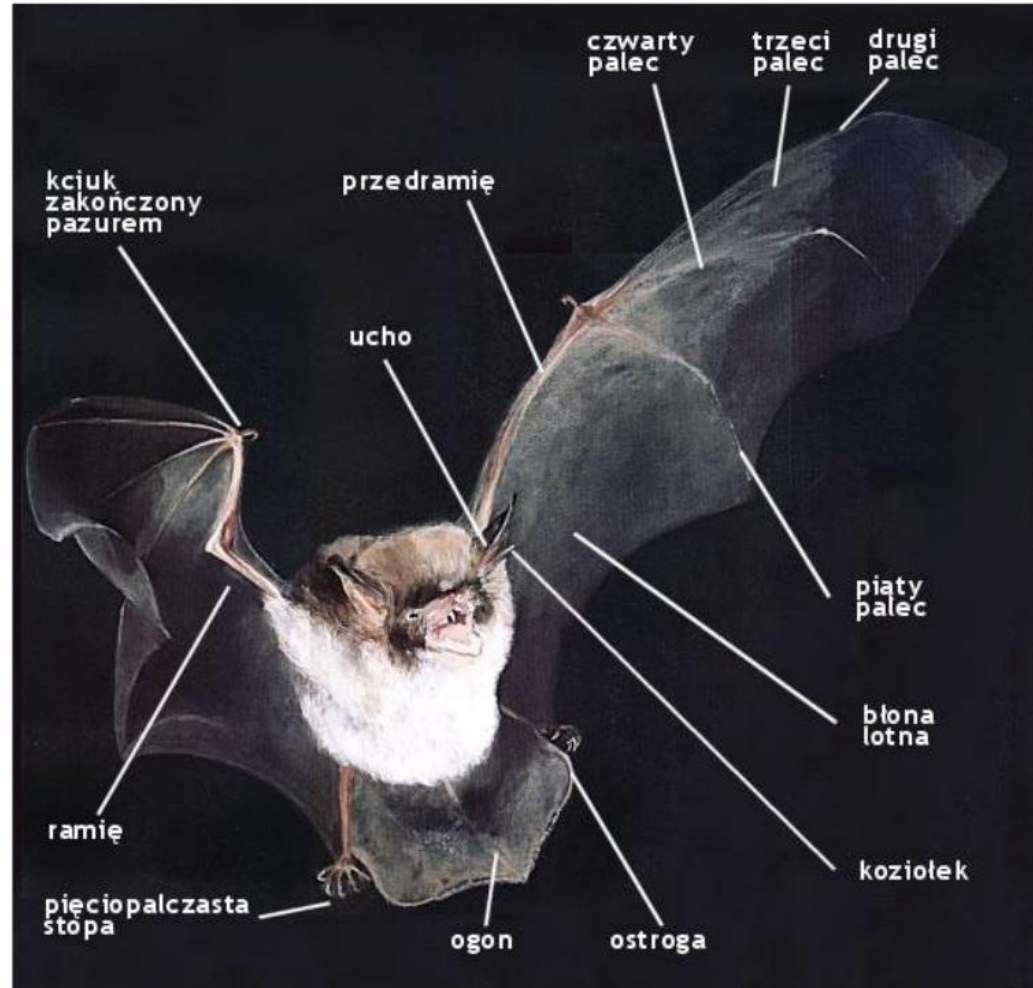
Nazewnictwo wywodzi się od słowa „chiroptera” – rękoskrzydłe, czyli nietoperze.



Nocek duży, fot. Roman Rapała



- Jedyne aktywnie latające ssaki na świecie.
- Nietoperze wyewoluowały około 52 miliony lat temu z małych, nielatających ssaków owadożernych.





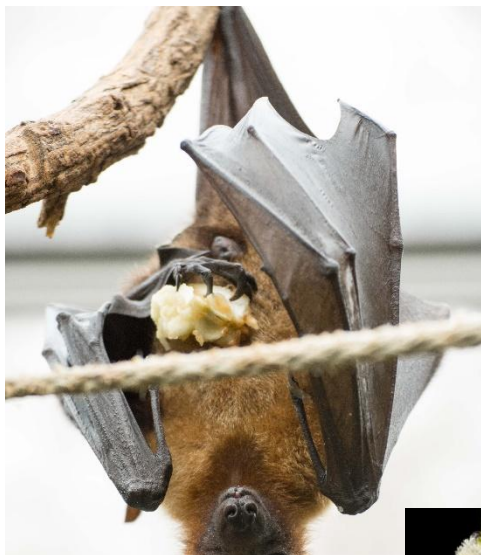
około 1400 gatunków



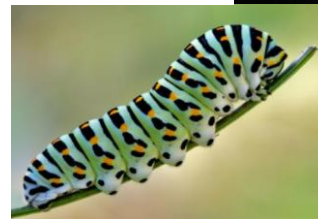
28 gatunków

# Rząd: nietoperze

## Megachiroptera

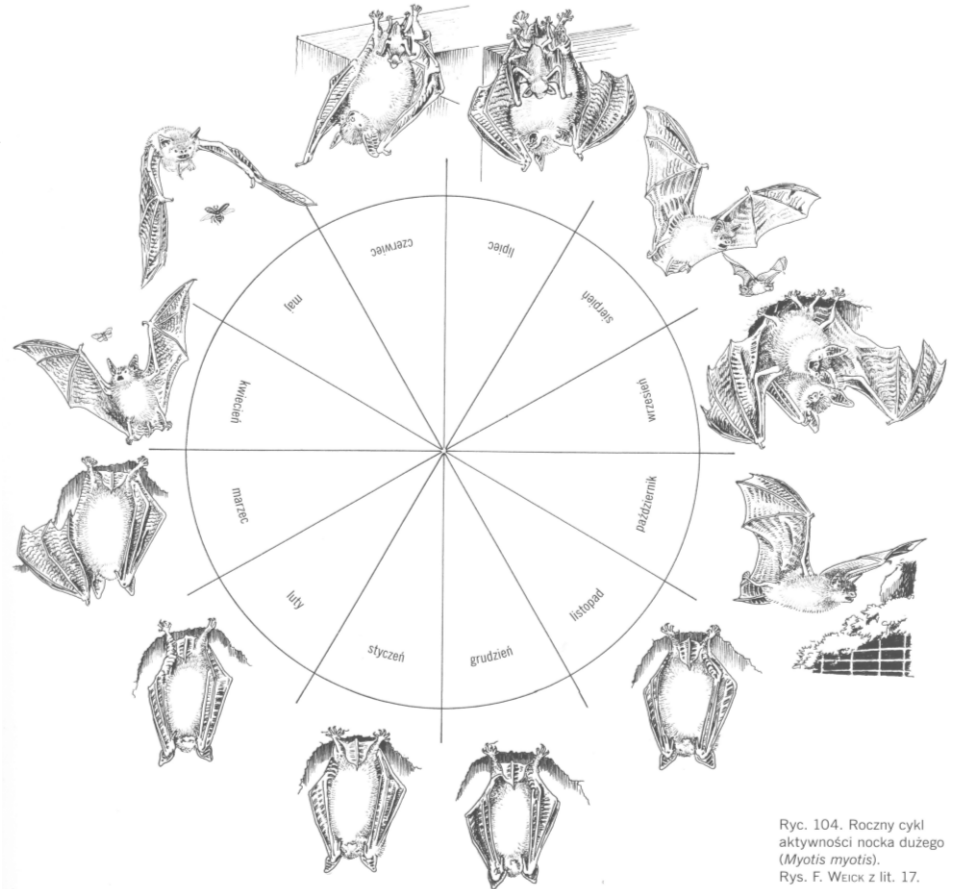


## Microchiroptera



# Roczny cykl aktywności krajowych nietoperzy

- wiosna – wędrówka z miejsc hibernacji do miejsc rozrodu
- lato – rozród, intensywne żerowanie
- jesień – gody i wędrówka do miejsc hibernacji
- zima - hibernacja



Ryc. 104. Roczny cykl aktywności noca dużego (*Myotis myotis*).  
Rys. F. Weick z lit. 17.



Od wiosny do jesieni nietoperze żerują intensywnie, polując na owady po zachodzie słońca. Długie, ciepłe noce sprzyjają ich aktywności i obfitości pokarmu.





## Zmiany klimatu

fałszywa wiosna →  
wybudzenie →  
brak pokarmu →  
śmierć



Fot. Adobe Stock



Fot. Ekostraž



Fot. A. Fluder



# Karlik Frederick



fot. A. Firszt



video: A. Firszt

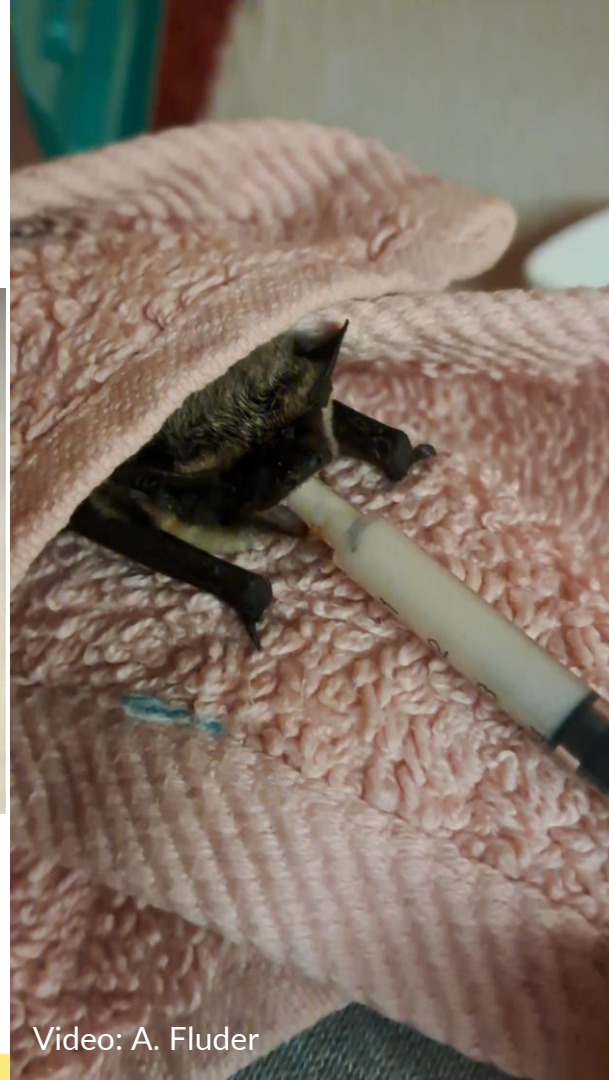


video: P. Spaczyński



## Mroczak posrebrzany







## Gdzie można spotkać nietoperze poza okresem hibernacji?

- strychy
- dziuple
- pod odstającą korą
- spękania w pniach
- szczeliny w budynkach
- szczeliny pod mostami
- jaskinie
- bunkry







Fot. Iwona i Tomasz Gottfried



Fot. Andrzej Węgiel



Fot. Andrzej Węgiel

## piwnice, ziemianki



fot. Ania Fluder



Kolonja rozrodcza nocka dużego (fot. T. Gottfried)



Kościół św. Mikołaja Biskupa we Wleniu



- **budki**
- najlepiej wieszać je na wysokości od 3 do 5 metrów, na drzewach lub ścianach budynków, w miejscach osłoniętych od wiatru i deszczu, a jednocześnie nasłonecznionych
- optymalna ekspozycja to południowa lub południowo-zachodnia



foto. I. Gottried



## Niepokojenie nietoperzy w schronieniach

- turyści w jaskiniach, sztolniach itp.
- remonty budynków, uszczelnianie
- wycinka starych drzew (dziuple!)





Fot. M. Przybysz



## Kolizje z pojazdami

- Ciągi roślinności służą za drogi migracji nietoperzy zarówno z miejsc kryjówek do miejsc żerowania jak i sezonowych migracji wiosną i jesienią.



<https://www.gov.pl/web/gddkia/bezpieczne-bramki-dla-nietoperzy>



fot. I. Gottfried

- Powietrzne przejścia dla nietoperzy



## Ataki drapieżników



Fot. Ania Fluder

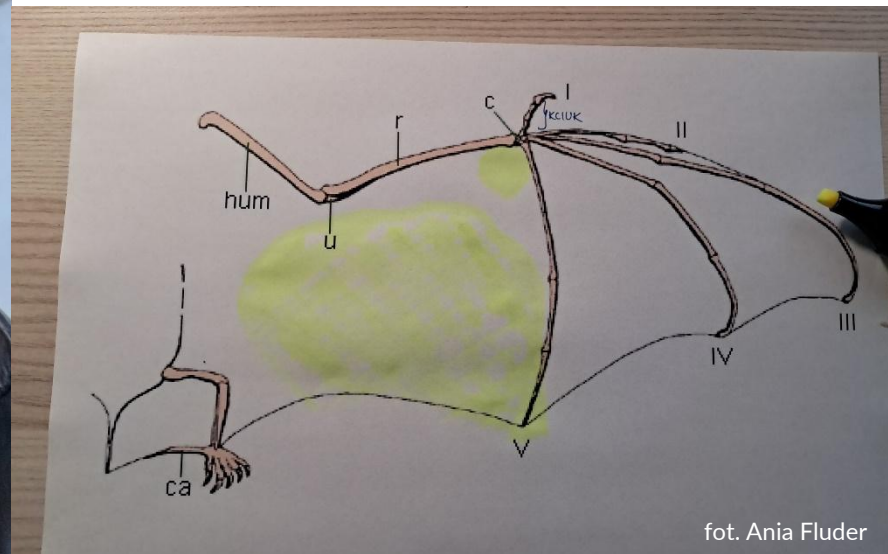


<https://www.reddit.com/r/cats>

## Karlik po ataku kota

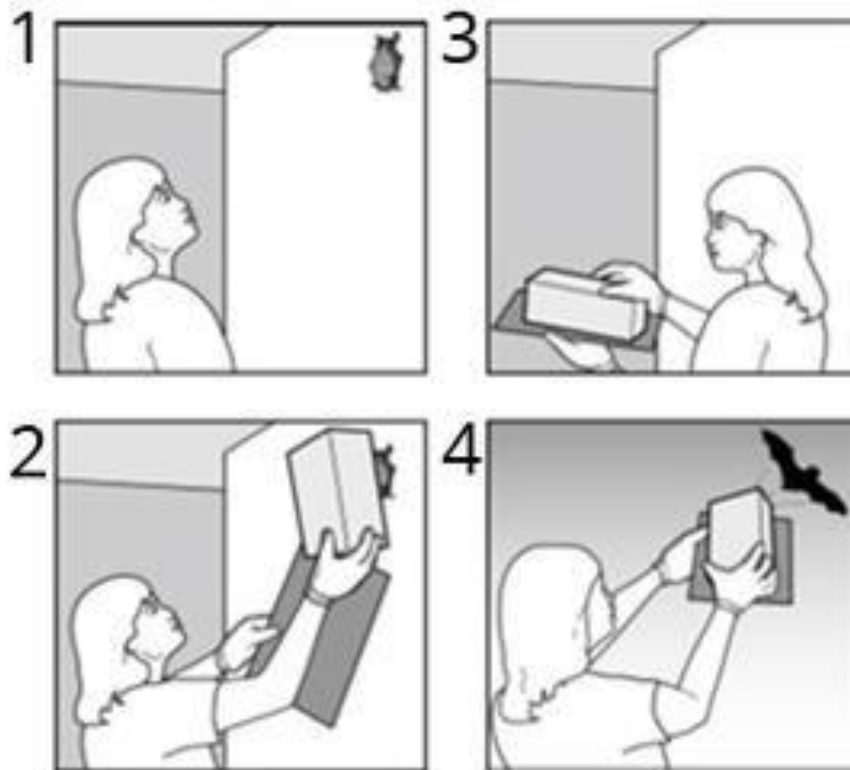


fot. Ania Fluder



fot. Ania Fluder

# Nietoperz w mieszkaniu





Video: A. Fluder



Video: A. Fluder



**Dla Ciebie wiosna to  
czas radości. Dla mnie  
– najtrudniejszy okres  
w roku.  
Właśnie teraz  
najbardziej potrzebuję  
Twojego wsparcia.**



Ania Fluder  
Centrum Przyrodniczo-Edukacyjne  
Karkonoskiego Parku Narodowego  
Pałac Sobieszów  
ul. Cieplicka 196 A, 58-570 Jelenia Góra  
tel. 756 099 143, kom. 724 230 433  
[www.kpn.gov.pl](http://www.kpn.gov.pl)