

**Współczesne malarstwo
polskie ze zbiorów
Muzeum Okręgowego
w Wałbrzychu**

Wystawa:
Muzeum Okręgowe
w Jeleniej Górze
czerwiec - sierpień 1994

... na progu wystawy

Muzeum w Wałbrzychu istnieje 68 lat. Nie ważne czy dużo to, czy mało, rzecz w tym, że Dział Sztuki w tym Muzeum powołano niespełna dziesięć lat temu.

Pod koniec lat siedemdziesiątych Muzeum zaczęło dokonywać sporadycznych zakupów obrazów dokumentujących działalność miejscowego środowiska artystycznego. Nie chciano jednak poprzestać na jedynie miejscowych artystach i zaczęto sięgać do Wrocławia, Krakowa, Warszawy. Zakupy, zrazu sporadyczne, przerodziły się w zdecydowaną akcję mającą na celu utworzenia nowego Działu. Dokonywane były bezpośrednio od twórców lub poprzez Państwowe Przedsiębiorstwo Pracownie Sztuk Plastycznych, Państwowe Przedsiębiorstwo "Sztuka Polska", salony "Desy" i inne galerie sztuki.

W roku 1983 Wydział Kultury i Sztuki Urzędu Wojewódzkiego w Wałbrzychu postanowił przekazać do Muzeum Okręgowego 48 obrazów, 13 rzeźb i 3 tkaniny nie tylko twórców miejscowych ale i z całej Polski.

W latach 1984-1986 na kolejnych jesiennych targach sztuki "Interart" w Poznaniu Muzeum zakupiło 21 obrazów. Korzystało przy tym z dotacji Urzędu Wojewódzkiego, zakupów dokonywanych z Państwowego Funduszu Zamówień Plastycznych, Funduszu Rozwoju Kultury, czasem także z darów i przekazów. Wałbrzyski artysta malarz Kazimierz Starościak ofiarował Muzeum 7 swych obrazów.

W połowie lat osiemdziesiątych Dział Sztuki został umieszczony w statucie Muzeum jako dział gromadzący dzieła sztuk plastycznych z zakresu polskiego malarstwa, grafiki i rzeźby oraz rzemiosła artystycznego. Trzeba nadmienić, że Muzeum posiadało ponad kilkadziesiąt dzieł malarstwa XVIII i XIX w. - portretów, pejzaży i tematów religijnych, kilkaset litografii, stalorytów i miedziorytów oraz niewielki zbiór rzemiosła artystycznego między innymi pewna ilość naczyń cynowych i zabytkowych mebli - wszystko głównie o proveniencji śląskiej. Nie to stało się jednak podstawą nowego Działu. W jego programie określono bowiem wyraźne ramy zainteresowań: współczesne i polskie.

Założeniem wstępnym było zatem gromadzenie takich dzieł plastycznych, które obrazowałyby wielość i różnorodność prą-

dów artystycznych w sztuce współczesnej. Zakupy zmierzały do dokumentowania dróg rozwoju artystycznego miejscowych twórców z Wałbrzycha i terenu województwa przez zachowanie w zbiorach Muzeum dzieł dla nich reprezentatywnych.

Zakupy dzieł twórców z pozostałych terenów Polski miały stanowić wybór najciekawszych zjawisk, które zaistniały i działały nadal w polskiej sztuce współczesnej. Kierowaliśmy się nie tylko nazwiskami twórców znanych i zapisanych znaczącym dorobkiem w dziejach współczesnej sztuki. Sięgaliśmy także po dzieła artystów mniej znanych, zdobywających popularność w określonych środowiskach i specjalistycznych kręgach w kraju i za granicą.

Już w 1983 roku zakupiliśmy dwa obrazy Jerzego Dudy Gracza. W miarę systematycznie od roku 1982 wzbogacaliśmy kolekcję pracami krakowianina Marka Naszczaka i dziś mamy już siedem jego obrazów. Satysfakcję sprawia nam posiadanie prac Jerzego Nowosielskiego, Franciszka Starowieyskiego, Henryka Wańka, Natalii i Andrzeja Lachowiczów i wielu, wielu jeszcze artystów, których dziełami wzbogacaliśmy przez lata nasze zbiory. Nie udało się nam kupić prac Zdzisława Beksińskiego, Jana Lebensteina, Kiejstuta Bereznickiego, Tadeusza Brzozowskiego i wielu jeszcze innych, których nazwiska nie figurują niestety w naszych księgach inwentarzowych. Dziś nasza kolekcja liczy ponad 200 pozycji polskiego malarstwa współczesnego oraz 150 rysunków i grafik. Są to prace w technikach olejnych, tempery, akwarele, gwasze, rysunki oraz grafika artystyczna. Ogólnie zbiór reprezentuje malarstwo metaforyczne, nowy realizm, realizm ekspresyjny i poetycki, nadrealizm, malarstwo nieprzedstawiające, abstrakcyjne i surrealistyczne.

Muzeum nasze nie posiada odpowiednich przestrzeni wystawowych. Od sześciu lat, trzydzieści zaledwie obrazów z wyżej omawianej kolekcji wyeksponowanych jest na wystawie stałej, ale jest to ekspozycja korytarzowa, na poły magazynowa.

Obecna wystawa w Muzeum Okręgowym w Jeleniej Górze jest pierwszą prezentacją naszego zbioru, pierwszym wyjściem z korytarza i półek magazynowych. Układ wystawy nie jest usystematyzowany na tyle ściśle, aby dzielić ją na poszczególne działy i kierunki artystyczne. Wyszliśmy z umownego trójpodziału na: metafory, realizmy i abstrakcje. Ale nie jest on ściśle

przestrzegany, podziały wynikają czasem jedne z drugich, tak jak w życiu, jak często w twórczości artystycznej. I to było naszym świadomym zamiarem.

Natomiast jak przy każdym debiucie towarzyszy nam szereg pytań i wątpliwości. Wątpliwości te nie są nowe i towarzyszyły przyjętym i realizowanym przez dziesięciolecie założeniom programowym. Spotykaliśmy się z wypowiedziami, że należałoby zawęzić zbiór do środowiska wałbrzyskiego lub dolnośląskiego, zawęzić do malarstwa metaforycznego lub abstrakcji. Byli tacy, którzy mówili, że nie stworzymy w ramach naszego Muzeum i jego możliwości finansowych, żadnej znaczącej kolekcji, która stanowiłaby zamknięty i w miarę wyczerpujący problem, jeden z wielu istniejących we współczesnym malarstwie. Można mówić o pewnej determinacji w początkowym okresie realizacji Działu. W miarę upływu czasu determinacja stawała się bezpowrotna. Byliśmy uzależnieni od wielu czynników, głównie takich jak przekazy i dary, dotacje, nawet miejsca zakupów. Często nie mieliśmy możliwości wyboru. I zdawaliśmy sobie z tego sprawę.

Takie i inne refleksje mogą powstać i dziś, zwłaszcza na progu jeleniogórskiej wystawy.

Tadeusz Derej

Spis obrazów

1. Andrzej Bator (Łódź), BAJKA, 1991 r.
ol. pł. 95 x 75 cm, nr inw. MWR 1375.
2. Andrzej Bator (Łódź), OCZEKIWANIE, 1992 r.
ol. pł. 84 x 95 cm, nr inw. MWR 1405
3. Piotr Bogusławski (Warszawa), CZERWONO-NIEBIESKI, 1984 r.
ol. pł. 88 x 88 cm, nr inw. MWR 1157
4. Jan Chrząszcz (Kraków), BAJKA, 1976 r.
ol. pł. 44 x 61 cm, nr inw. MWR 1073
5. Jerzy Duda Gracz (Katowice), TANIEC POLSKI II, 1981 r.
ol. płyta pilś., 49 x 40 cm, nr inw. MWR 1062
6. Jerzy Duda Gracz (Katowice), PIĘKNY INSTALATOR, 1979 r.
ol. pł. tekt. 55 x 55 cm, nr inw. MWR 1063
7. Janusz Dziurawiec (Warszawa), MIEJSCE PRZESTRZENI,
1982 r.
ol. pł. 116 x 162 cm, nr inw. MWR 1185
8. Wiesław Garboliński (Łódź), BAJKA DLA DOROSŁYCH, 1988 r.
ol. pł. 80 x 88 cm, nr inw. MWR 1315
9. Eugeniusz Geppert (Wrocław), AUTOPORTRET, 1970 r.
ol. pł., 116 x 102 cm, nr inw. MWR 889
10. Eugeniusz Geppert (Wrocław), CZERWONA KURTKA, 1970 r.
ol. pł. 130 x 97 cm, nr inw. MWR 1011
11. Eugeniusz Geppert (Wrocław), PAPIEROWE KWIATY, 1959 r.
ol. pł., 88 x 72 cm, nr inw. MWR 1050
12. Stefan Gierowski (Warszawa), CCCXXXI, 1975 r.
ol. pł., 139 x 110 cm, nr inw. MWR 893.

13. Kazimierz Głaz (Wałbrzych, Wrocław, Toronto), IMPRESJE MOSKIEWSKIE 1962 r.
ol. tekst., 122 x 70 cm, nr inw. MWR 1408
14. Wanda Gołkowska (Wrocław), BŁZ/I, 1984 r.
ol. pł., 100 x 100 cm, nr inw. MWR 1222
15. Marek Grosse (Kraków), TŁO PEJZAŻOWE XIII, 1984 r.
akr. pł., 100 x 120 cm, nr inw. MWR 1137
16. Edward Habdas (Łódź) SKĄD JESTEŚMY, 1980 r.
ol. pł., 74 x 90 cm, nr inw. MWR 1151
17. Józef Hałas (Wrocław), PODZIAŁ II, 1974 r.
ol. pł., 100 x 150 cm, nr inw. MWR 1074
18. Józef Hałas (Wrocław), UKŁAD, 1974 r.
ol. pł., 100 x 127 cm, nr inw. MWR 1075
19. Paweł Jach (Wałbrzych), DORIAN, 1983 r.
akr. płyta pilś., 81 x 61 cm, nr inw. MWR 1059
20. Paweł Jach (Wałbrzych), DZIEWCZYNA Z LISTEM, 1983 r.
akr. płyta pilś., 81 x 61 cm, nr inw. MWR 1061.
21. Konrad Jarodzki (Wrocław), PRZESTRZEŃ RÓŻOWA, 1972 r.
ol. pł., 100 x 130 cm, nr inw. MWR 1076
22. Konrad Jarodzki (Wrocław), PERMUTACJA SZARA, 1973 r.
ol. pł., 100 x 130 cm, nr inw. MWR 1077
23. Marian Kępiński (Łódź), LABIRYNT IV, 1984 r.
akr. pł., 48 x 65 cm, nr inw. MWR 1321
24. Marian Kępiński (Łódź), WIEŻA NIEPRAWOŚCI, 1987 r.
akr. pł., 74 x 61 cm, nr inw. MWR 1322
25. Eugeniusz Kiszczak (Wałbrzych), BIOPLANETA, 1986 r.
ol. dykta, 100 x 70 cm, nr inw. MWR 1168



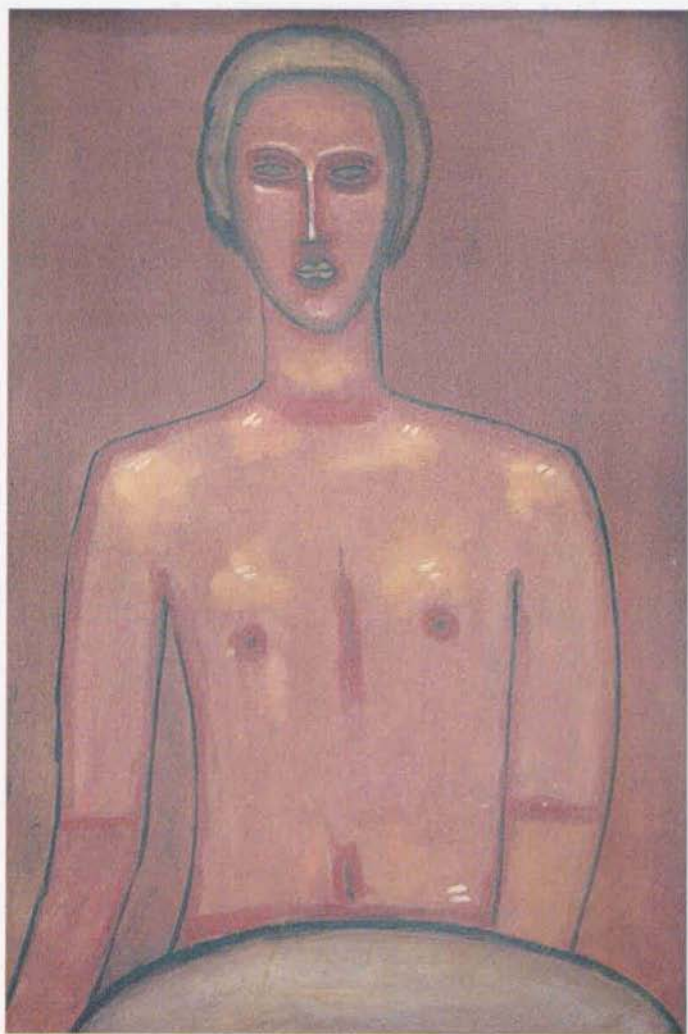
Jan Tarasin, *Opadanie*, 1974 r.



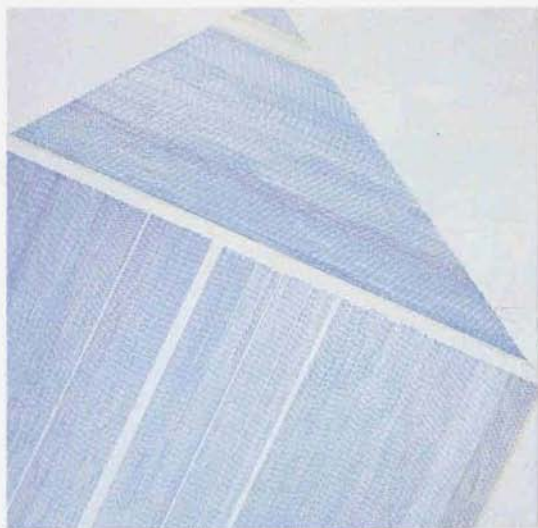
Marek Naszczak, *Wróżba*, 1986 r.



Jerzy Duda - Gracz, Taniec polski II, 1981 r.



Jerzy Nowosielski, Pólakt kobiety, 1956 r.



Wanda Gołkowska, Bf²/I, 1984 r.



Marian Kępiński,
Wieża nieprawości, 1987 r.

26. Eugeniusz Kiszczak (Wałbrzych), TRANSSPERMIA, 1993 r.
ol. pł., 70 x 51 cm, nr inw. MWR 1418
27. Henryk Kluza (Dzierżoniów), WEJŚCIE, lata 80-te XX w.
ol. pł., 81 x 81 cm, nr inw. MWR 1189
28. Henryk Kluza (Dzierżoniów), DROGA, lata 80-te XX w.
ol. pł., 85 x 70 cm, nr inw. MWR 1098
29. Zbigniew Kobyłański (Wałbrzych, Hamburg),
NIECIERPLIWOŚĆ, lata 80-te XX w.
ol. pł., 120 x 90 cm, nr inw. MWR 1079
30. Zbigniew Kobyłański (Wałbrzych, Hamburg),
O MONOLOGACH ROMANTYKÓW, lata 80-te XX w.
ol. pł., 131 x 90 cm, nr inw. MWR 1081
31. Andrzej Kołpanowicz (Kraków), ZNALEZISKO, 1983 r.
ol. pł., 46 x 55 cm, nr inw. MWR 1159
32. Bogdan Król (Bytom), KANAPA, 1981 r.
ol. pł., 40 x 54 cm, nr inw. MWR 1163
33. Bogdan Król (Bytom), ŚWINIA, 1985 r.
ol. płyta pilś., 38 x 37 cm, nr inw. MWR 1164
34. Bogdan Król (Bytom), LAJKONIK, 1986 r.
ol. płyta pilś., 40 x 31 cm, nr inw. MWR 1188
35. Józef Krupa (Warszawa), PEJZAŻ SCENICZNY I,
lata 80-te XX w.
akr. kart., 35 x 25 cm, nr inw. MWR 1135
36. Józef Krupa (Warszawa), PEJZAŻ SCENICZNY II,
lata 80-te XX w.
ol. płyta pilś., 33 x 23 cm, nr inw. MWR 1136
37. Hanna Krzetuska (Wrocław), PRÓBA, 1972 r.
ol. pł., 95 x 74 cm, nr inw. MWR 891

38. Natalia Lach-Lachowicz (Wrocław), GŁOWA MISTYCZNA, 1987 r.
photocanvas, 105 x 105 cm, nr inw. MWR 1326
39. Andrzej Lachowicz (Wrocław), ENERGIA LUZU, 1989 r.
ol. pł., 60 x 60 cm, nr inw. MWR 1325
40. Andrzej Lachowicz (Wrocław), TOPOLOGIE T., 1989 r.
photocanvas, 110 x 110 cm, nr inw. MWR 1371
41. Andrzej Lachowicz (Wrocław), TOPOLOGIE Z., 1989 r.
photocanvas, 110 x 110 cm, nr inw. MWR 1373
42. Paweł Lasik (Warszawa), PROCESJA, 1981 r.
ol. pł., 76 x 106 cm, nr inw. MWR 1138
43. Alfred Lenica (Kraków), WIDNOKRĄG, 1961 r.
ol. pł., 135 x 90 cm, nr inw. MWR 896
44. Wanda Macedońska-Zalewska (Kraków), VERITAS VITAE, 1984 r.
ol. pł., 50 x 65 cm, nr inw. MWR 1158
45. Eugeniusz Małkowski (Warszawa), EXODUS, 1983 r.
ol. płyta pilś., 39 x 32 cm, nr inw. MWR 1160
46. Franciszek Maśluszczak (Warszawa), SPOKOJNE CZUWANIE, 1981 r.
ol. pł., 33 x 24 cm, nr inw. MWR 1133
47. Franciszek Maśluszczak (Warszawa), SZCZĘŚCIE BŁAZNA, 1983 r.
ol. pł., 33 x 27 cm, nr inw. MWR 1134
48. Dariusz Miliński (Jelenia Góra), BEZ TYTUŁU, 1982 r.
ol. pł., 40 x 29 cm, nr inw. MWR 1052
49. Eugeniusz Mucha (Kraków), PIERWSZE KROKI, 1985 r.
ol. pł., 140 x 110 cm, nr inw. MWR 1155

50. Marek Naszczak (Kraków), MUR, 1987 r.
ol. płyta pilś., 40 x 50 cm, nr inw. MWR 1192
51. Marek Naszczak (Kraków), WRÓŻBA, 1986 r.
ol. płyta pilś., 40 x 50 cm, nr inw. MWR 1197
52. Marek Naszczak (Kraków), ARTYSTA I MUZA, 1988 r.
ol. płyta pilś., 35 x 55 cm, nr inw. MWR 1228
53. Marek Naszczak (Kraków), ARTYSTA POLSKI, 1994 r.
ol. pł., 62 x 73 cm, nr inw. MWR 1419
54. Jerzy Nowosielski (Kraków), PÓŁAKT KOBIECY, 1956 r.
ol. tekt., 90 x 60 cm, nr inw. MWR 894
55. Zbigniew Paluszak (Wrocław), SPALONA ZIEMIA, 1971 r.
ol. pł., 121 x 101 cm, nr inw. MWR 1082
56. Henryk Płóciennik (Łódź), SPACER KONIA, 1978 r.
ol. pł., 81 x 65 cm, nr inw. MWR 1161
57. Henryk Płóciennik (Łódź), PEJZAŻ ZIELONY, 1978 r.
ol. pł., 73 x 92 cm, nr inw. MWR 1186
58. Henryk Rachwański (Opole), ROZMOWA Z POPEM, 1976 r.
ol. pł., 175 x 130 cm, nr inw. MWR 1083
59. Henryk Rachwański (Opole), BACHANALIA, 1973 r.
ol. pł., 135 x 171 cm, nr inw. MWR 1084
60. Kazimierz Starościak (Wałbrzych), POCHÓD, 1981 r.
ol. deska, 62 x 81 cm, nr inw. MWR 983
61. Kazimierz Starościak (Wałbrzych),
PIERWSZY DZIEŃ WIOSNY, 1989 r.
ol. pł., 60 x 81 cm, nr inw. MWR 1324
62. Franciszek Starowieyski (Warszawa), KOMPOZYCJA, 1977 r.
ol. pł., 70 x 106 cm, nr inw. MWR 890

63. Jonasz Stern (Kraków), KOMPOZYCJA, 1977 r.
ol. pł., 45 x 61 cm, nr inw. MWR 898
64. Grzegorz Sztabiński (Łódź), PEJZAŻ WIELOKROTNY, 1988 r.
akr. pł., 80 x 100 cm, nr inw. MWR 1334
65. Henryk Szypuła (Polanica Zdrój), z cyklu WYPRAWY,
około 1988
ol. pł., 81 x 65 cm, nr inw. MWR 1223
66. Henryk Szypuła (Polanica zdroj), ZIMOWA WYPRAWA,
1988 r.
ol. pł., 68 x 81 cm, nr inw. MWR 1224
67. Jan Tarasin (Warszawa), OPADANIE, 1974 r.
ol. pł., 126 x 95 cm, nr inw. MWR 897
68. Paweł Trybalski (Jelenia Góra), SIŁA ODDZIAŁYWANIA,
1979 r.
ol. pł., 75 x 79 cm, nr inw. MWR 1026
69. Paweł Trybalski (Jelenia Góra), PICTURA NOTTURNA, 1981 r.
ol. pł., 60 x 45 cm, nr inw. MWR 1049
70. Henryk Waniek (Warszawa), STRONY ŚWIATA, 1984 r.
ol. pł., 50 x 61 cm, nr inw. MWR 1200
71. Wojciech Zieliński (Szczecin), CHMURA, 1985 r.
ol. pł., 55 x 75 cm, nr inw. MWR 1187
72. Eulalia Złotnicka (Wrocław), SZOPA, 1976 r.
akr. pł., 90 x 90 cm, nr inw. MWR 1053
73. Eulalia Złotnicka (Wrocław), PEJZAŻ Z JASKÓŁKĄ, 1976 r.
ol. pł., 80 x 60 cm, nr inw. MWR 1091
74. Eulalia Złotnicka (Wrocław), NAD MORZEM, 1984 r.
ol. pł., 50 x 73 cm, nr inw. MWR 1171

75. Mira Żelechower (Wrocław), KOGO KOCHAM, 1974 r.
ol. pł., 120 x 110 cm, nr inw. MWR 1092
76. Mira Żelechower (Wrocław), KONSyliUM, 1980 r.
ol. pł., 110 x 120 cm, nr inw. MWR 1093
77. Janina Żemojtel (Wrocław), SZYB VIII WAŁBRZYCH, 1963 r.
ol. tekt., 92 x 102 cm, nr inw. MWR 892
78. Janina Żemojtel (Wrocław), KOMPOZYCJA, 1975 r.
ol. pł., 117 x 81 cm, nr inw. MWR 1094



10 XI - 00



000060