A decorative border in a black and white Art Nouveau style surrounds the text. It features intricate floral and vine motifs, including roses, tulips, and various leaves, with a central vase-like element at the bottom right.

Muzeum Okręgowe w Jeleniej Górze

Grafika
i
książka ilustrowana
XVI-XIX w.

Tablice

Spis tablic

- I. Madonna z dzieciątkiem. Guido Reni (1575–1642). Akwaforta.
- II. Jarmark w Imprumecie. Fragment. Jacques Callot (1532–1635). 1620. Akwaforta.
- III. Świątynia Sybilli w Tivoli. Rys. i ryt. Giovanni Battista Piranesi (1720–1778). XVIII w. Akwaforta.
- IV. Autoportret Rembrandta. Wg obrazu Harmensza van Rijn Rembrandta (1606–1669) ryt. Richard Earlom (1743–1822). Mezzotinta. 1767.
- V. Pasterz i pasterka. Rys. i ryt. Charles François Daubigny (1817–1878). 1874. Akwaforta.
- VI. Stefan Batory pod Pskowem. 1581 r. Drzeworyt. Wg rys. na drzewie Jana Matejki (1838–1893) ryt. Jan Styfi (1838–1901). „Album Jana Matejki”. Warszawa 1874. Drzeworyt.
- VII. Lira. Rys. i ryt. Félicien Rops (1833–1898). Koniec XIX w. Akwaforta.



09-10

000060

Muzeum Okręgowe w Jeleniej Górze

Grafika

i

książka ilustrowana

XVI-XIX w.

Ze zbiorów

Jana Fabiańskiego

Tablice

Jelenia Góra 1979

Opracowanie typograficzne informatora
Janusz Sowiński

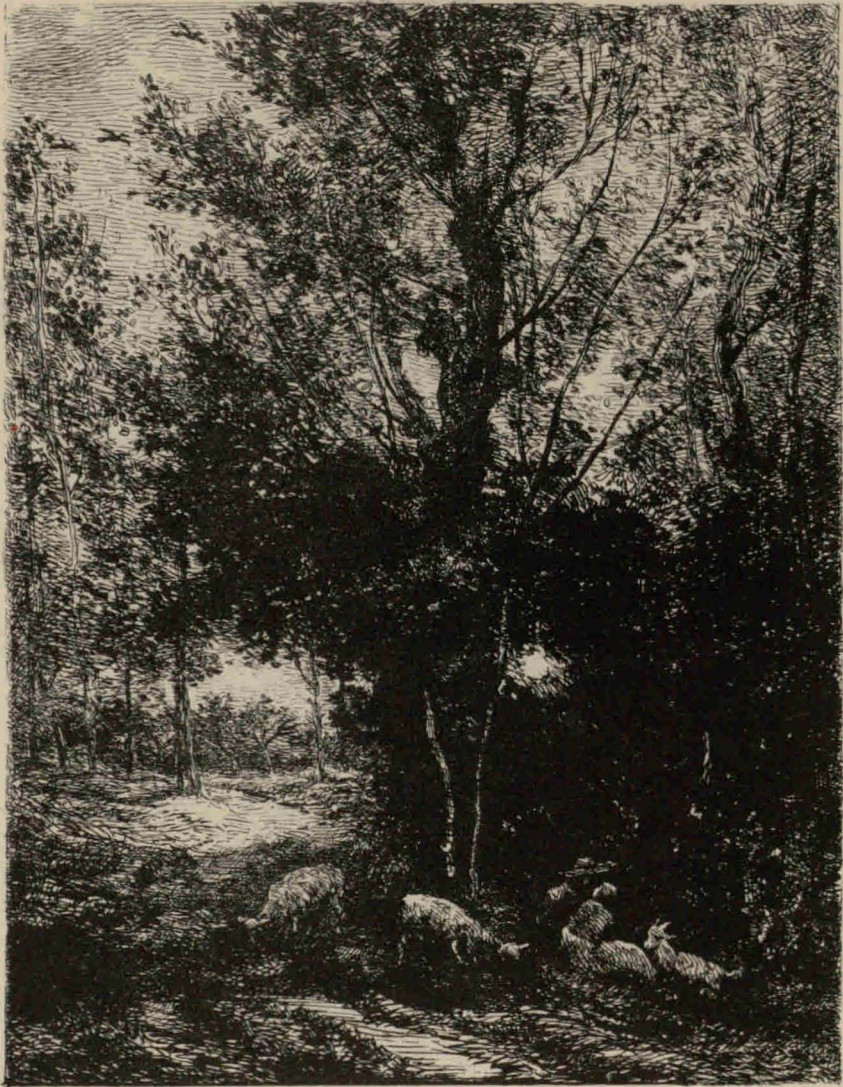






Alla Veduta del
tempio della Vestale
in Roma
a Sant'Antonio del C. in del
tempio della pace della
vicinanza di S. Marco
a Porta del Popolo con
poco S. Andrea







STEFAN BAJCZY POD PSKOWEM 1521 R.

