

REGIONALNY OŚRODEK BADAŃ I DOKUMENTACJI ZABYTEKÓW
WE WROCŁAWIU

GMINA JERZMANOWA

GMINNA EWIDENCJA ZABYTEKÓW



Architektura i fotografie
Bogna Oszczanowska
Archeologia
Donata Wiśniewska

Wrocław MMVII

Wstęp	2
Bądzów	4
Bądzów-Golowice	6
Gaiki	7
Gaiki-Zofiówka	8
Jaczów	9
Jerzmanowa	12
Kurowice	14
Kurów Mały	16
Łagoszów Mały	17
Maniów	19
Modła	20
Potoczek	21
Smardzów	22

Wstęp

Wojewódzką i gminną ewidencją zabytków, prócz obiektów wpisanych do rejestru zabytków, objęte zostały zespoły i obiekty o istotnych lokalnych walorach historycznych, kulturowych i krajobrazowych oraz stanowiska archeologiczne. Obowiązek prowadzenia gminnej ewidencji zabytków nieruchomości spoczywa na wójcie gminy (art. 22 punkt 4 *Ustawy z dn. 23 lipca 2003 o ochronie zabytków i opiece nad zabytkami*).

Zasób wojewódzkiej i gminnej ewidencji zabytków podlega sukcesywnemu rozpoznaniu i może być aktualizowany. Zmiany te winny być uwzględniane przy kolejnych aktualizacjach studium uwarunkowań i kierunków zagospodarowania przestrzennego gminy i miejscowych planów zagospodarowania przestrzennego.

Wojewódzką ewidencją zabytków tworzą karty ewidencyjne zabytków nieruchomości, ruchomych i archeologicznych, znajdujących się na terenie województwa. Gminna ewidencją zabytków objęte są wszystkie zabytki nieruchomości z terenu gminy znajdujące się w wojewódzkiej ewidencji zabytków, w tym również obiekty wpisane do rejestru zabytków. Ewidencję gminną tworzą karty adresowe zawierające podstawowe dane o zabytku. Obiekty posiadające karty ewidencyjne oznaczono skrótem — [WEZ].

Podczas opracowania niniejszego studium dokonano weryfikacji dotychczas istniejącej ewidencji. Załączony został wykaz obiektów objętych gminną i wojewódzką ewidencją zabytków (zabytków architektury, budownictwa, zieleni kształtowanej oraz stanowisk archeologicznych). Do wykazu dołączono spis zabytkowych rzeźb przydrożnych, które nie spełniają merytorycznych warunków określonych w ustawowej definicji zabytku architektury i budownictwa, jednak są istotnym elementem lokalnej tradycji kulturowej. Lokalizacja zabytków architektury została przedstawiona na mapach w skali 1:2 000, natomiast lokalizacja stanowisk archeologicznych na mapie w skali 1: 10 000.

Na podstawie art. 39 ust. 3 ustawy z dnia 7 lipca 1994 r. Prawo budowlane (D. U. z 2003 r. Nr 207, poz. 2016 z późniejszymi zmianami) w stosunku do obiektów budowlanych oraz obszarów nie wpisanych do rejestru zabytków, a objętych ochroną konserwatorską na podstawie miejscowego planu zagospodarowania przestrzennego, pozwolenie na budowę lub rozbiórkę obiektu budowlanego wydaje właściwy organ w uzgodnieniu z właściwym wojewódzkim konserwatorem zabytków. W szczególności będzie to dotyczyło obszarów objętych strefami konserwatorskimi i obiektów wpisanych do ewidencji zabytków. Dopuszcza się rozbiórkę budowli znajdujących się w ewidencji wojewódzkiej i gminnej, a nie ujętych w rejestrze zabytków, gdy jest to uzasadnione względami technicznymi lub planistycznymi. W tym przypadku inwestor jest zobowiązany uzyskać zgodę właściwego wojewódzkiego konserwatora zabytków i przekazać mu nieodpłatnie stosowną dokumentację.

Wykonanie niniejszego opracowania w części dotyczącej archeologii poprzedziła kwerenda, którą przeprowadzono w dolnośląskiej, archeologicznej bazie danych administrowanej przez ROBiDZ we Wrocławiu (obszary: 68-19, 69-19, 70-19) oraz w archiwum Muzeum Archeologicznego Oddziału Muzeum Miejskiego Wrocławia, a także w literaturze przedmiotu.

Na obszarze oznaczonych na mapie w skali 1:10 000 stanowisk archeologicznych, nie objętych strefami ochrony archeologicznej, prowadzenie działalności inwestycyjnej uzależnione jest od opinii właściwego wojewódzkiego konserwatora zabytków, którą potencjalny Inwestor

lub osoba upoważniona zobowiązany jest uzyskać. Ponadto stanowiska te winny być uwzględniane przy wykonywaniu planów i projektów szczegółowych. Nie należy jednak wykluczać możliwości, że dane dotyczące zabytkowej zawartości stanowisk, jak i ich zasięgu ulegną zmianie po przeprowadzeniu badań weryfikacyjnych.

Gminną ewidencją (łącznie z obiektami wpisanymi do rejestru zabytków) objęto 231 obiektów, będące zabytkami architektury, budownictwa i zieleni kształtowanej oraz 114 stanowisk archeologicznych, z których 103 naniesiono na mapie w skali 1:10 000.

Bądzów

Wykaz obiektów objętych wojewódzką ewidencją zabytków oraz proponowanych do objęcia gminną ewidencją zabytków

Zespół pałacowo-parkowy z folwarkiem:

Pałac nr 30, mur., ok. 1900 r., remont 1992 r., *Nr rej. 713/L z dnia 26.06.1986 r.*
 [WEZ]

Park, 2 poł. XIX w. *Nr rej. 235 z dnia 14.07.1950 r. oraz 658/L z dnia 23.12.1983 r.*
 [WEZ]

Oficyna mieszkalna nr 27, mur., ok. 1900 r.

Oficyna mieszkalna przy nr 27, obecnie budynek nieużytkowany, mur., ok. poł. XIX w., rozbud. pocz. XX w.

Budynek gospodarczy I przy nr 27, mur., kam.-ceg. 4 ćw. XIX w.

Budynek gospodarczy II, mur. przy nr 27, kam.-ceg., 4 ćw. XIX w.

Budynek gospodarczy przy nr 21, mur., kam.-ceg., 4 ćw. XIX w.

Budynek gospodarczy przy nr 23, mur., kam.-ceg., 4 ćw. XIX w.

Brama, mur., 4 ćw. XIX w.

Dom mieszkalny nr 8, mur., ok. 1930 r.

Dom mieszkalny nr 11, mur., 1 ćw. XX w.

Stodoła przy nr 11, mur., 1 ćw. XX w.

Budynek gospodarczy przy nr 11, 1 ćw. XX w.

Ogrodzenie przy posesji nr 11, żelbet, 1 ćw. XX w.

Dom mieszkalny nr 12, mur., 1 ćw. XX w.

Budynek gospodarczy przy nr 12, mur., 1 ćw. XX w.

Ogrodzenie przy posesji nr 12, mur., 1 ćw. XX w.

Dom mieszkalny nr 16, mur., k. XIX w.

Dom mieszkalno-gospodarczy nr 28, mur.-szach., l. 30. XX w.

Dom mieszkalno-gospodarczy nr 29, mur.-szach., l. 30. XX w.

Budynek gospodarczy przy nr 33, mur., 4 ćw. XIX w.

Trafostacja przy nr 8, mur., ok. 1930 r.

Cmentarz wiejski, w pn. części wsi, XIX w., nieczynny, zlikwidowany.

Wykaz stanowisk archeologicznych:

Numer na mapie	Obszar AZP	Numer stanowiska	Funkcja	Kultura	Chronologia (rejestr zabytków)
1	70-19	1/61	Osada Ślad osadnictwa		Wczesne średniowiecze XI-XIII wiek Późne średniowiecze XIV-XV wiek
2	70-19	1/6	Osada		Wczesne średniowiecze XII-XIII wiek
3	70-19	2/62	Punkt osadniczy		Późne średniowiecze XIII-XIV wiek
4	70-19	2/7	Ślad osadnictwa Ślad osadnictwa		Wczesne średniowiecze faza starsza Późne średniowiecze – okres nowożytny XV-XVI wiek
5	70-19	3/63	Ślad osadnictwa Osada		Pradzieje Późne średniowiecze XIV-XV wiek

6	70-19	3/8	Osada		Późne średniowiecze XIV-XV wiek
7	70-19	4/64	Ślad osadnictwa Ślad osadnictwa Osada	przeworska	Okres lateński – okres wpływów rzymskich Wczesne średniowiecze faza starsza Późne średniowiecze XIV-XV wiek
8	70-19	4/9	Osada Ślad osadnictwa Ślad osadnictwa Ślad osadnictwa	Łużycka?	Epoka brązu – okres halsztacki Pradzieje Wczesne średniowiecze faza starsza Późne średniowiecze XIV-XV wiek
9	70-19	5/65	Ślad osadnictwa Punkt osadniczy		Pradzieje Późne średniowiecze XIII-XIV wiek
10	70-19	5/10	Ślad osadnictwa Osada		Wczesne średniowiecze Późne średniowiecze XIV-XV wiek
11	70-19	6/12	Ślad osadnictwa		Pradzieje
12	70-19	6/11	Ślad osadnictwa Ślad osadnictwa		Pradzieje Późne średniowiecze XIV-XV wiek
13	70-19	7/13	Ślad osadnictwa		Pradzieje
14	70-19	8/14	Ślad osadnictwa Ślad osadnictwa		Pradzieje Późne średniowiecze XIV-XV wiek
15	70-19	9/15	Osada Ślad osadnictwa		Wczesne średniowiecze VII-IX wiek Późne średniowiecze XIV-XV wiek
16	70-19	10/16	Osada Osada		Wczesne średniowiecze X-XI wiek Późne średniowiecze XIII-XIV wiek
17	70-19	11/17	Ślad osadnictwa Osada		Wczesne średniowiecze XI-XII wiek Późne średniowiecze - o
18	70-19	12/18	Osada Osada		Wczesne średniowiecze X-XI wiek Późne średniowiecze XIV-XV wiek
19	70-19	13/19	Osada		Późne średniowiecze XIV-XV wiek

Bądzów-Golowice

Wykaz obiektów objętych wojewódzką ewidencją zabytków oraz proponowanych do objęcia gminną ewidencją zabytków

Budynek mieszkalno-gospodarczy nr 3, mur., ok. poł. XIX w.

Gaiki

Wykaz obiektów objętych wojewódzką ewidencją zabytków oraz proponowanych do objęcia gminną ewidencją zabytków

Dom mieszkalny nr 5, mur., 4 ćw. XIX w.

Budynek gospodarczy przy nr 5, mur.-szach., 4 ćw. XIX w.

Ogrodzenie przy nr 5, żelbet, 1 ćw. XX w.

Dom mieszkalny nr 13, mur., ok. 1910 r.

Dom mieszkalny nr 31, mur., pocz. XX w.

Budynek gospodarczy przy nr 31, mur.-szach., 4 ćw. XIX w.

Cmentarz wiejski, XIX w., nieczynny, zlikwidowany.

Wykaz stanowisk archeologicznych:

Numer na mapie	Obszar AZP	Numer stanowiska	Funkcja	Kultura	Chronologia (rejestr zabytków)
20	69-19	1/35	Ślad osadnictwa Ślad osadnictwa Osada	Przeworska	Nieokreślona Pradzieje Średniowiecze
21	69-19	2/36	Osada		Późne średniowiecze XIII-XIV wiek
22	69-19	3/37	Ślad osadnictwa Ślad osadnictwa Osada		Pradzieje Wczesne średniowiecze Średniowiecze
23	69-19	4/38	Osada		Późne średniowiecze XIII-XIV wiek
24	69-19	5/39	Ślad osadnictwa Osada		Pradzieje? Średniowiecze
25	70-19	6/52	Osada?		Późne średniowiecze XIV-XV wiek
26	70-19	7/66	Osada		Późne średniowiecze XIV-XV wiek
27	70-19	8/72	Osada		Wczesne średniowiecze

Gaiki-Zofiówka

Wykaz obiektów objętych wojewódzką ewidencją zabytków oraz proponowanych do objęcia gminną ewidencją zabytków

Aleja jesionowa przy drodze w stronę Łagoszowa Wielkiego, k. XIX w.

Jaczków

Wykaz obiektów objętych wojewódzką ewidencją zabytków oraz proponowanych do objęcia gminną ewidencją zabytków

Zespół kościoła parafialnego p.w. Św. Apostołów Szymona i Judy Tadeusza:

Kościół parafialny p.w. Św. Apostołów Szymona i Judy Tadeusza, wzm. 1291 r., 2 poł. XVI w., XVIII w., remont. 1872 r., 1931 r., 2002 r. *Nr rej. 164/314/L z dnia 15.03.1961 r.* Wyposażenie kościoła. *Nr rej. zabytków ruchomych nr 588/53 z dnia 3.01.1972 r.* [WEZ]

Mauzoleum (w decyzji o wpisie do rejestru zabytków określone jako kostnica) na cmentarzu przykościelnym, k. XVIII w., mur. *Nr rej. 686/378/L z dnia 18.12.1963 r.* [WEZ]

Cmentarz przykościelny, zał. XVI w. (?) [WEZ]

Mur cmentarny, kam.-ceg., XVI-XX w. W murze: Krzyż pokutny, kam., 1604 r. *Nr rej. zabytków ruchomych 588/53 z dnia 3.01.1972 r.*, figury patronów kościoła – św. Apostołowie Szymon i Juda Tadeusz, drewn., 1931 r. [WEZ]

ul. Działkowa

Dom mieszkalny, ul. Działkowa nr 5-6, mur., 1836 r., ok. 1880 r.

ul. Główna

Dom mieszkalny, ul. Główna nr 4, mur., 4 ćw. XIX w.

Budynek gospodarczy przy ul. Główniej 4, mur., 4 ćw. XIX w.

Dom mieszkalny, ul. Główna nr 5, mur., 4 ćw. XIX w.

Budynek gospodarczy przy ul. Główniej 5, mur., pocz. XX w.

Dom mieszkalny ul. Główna nr 6, mur., 4 ćw. XIX w.

Dom mieszkalny ul. Główna nr 7, mur., 4 ćw. XIX w.

Dom mieszkalny ul. Główna nr 8, mur., 4 ćw. XIX w.

Dom mieszkalny ul. Główna nr 9, mur., 4 ćw. XIX w.

Budynek gospodarczy przy ul. Główniej 12, mur., pocz. XX w.

Dom mieszkalny, ul. Główna nr 17, mur., 4 ćw. XIX w.

Dom mieszkalny, ul. Główna 23, mur., 1 ćw. XIX w.

Dom mieszkalny, ul. Główna 25, mur., 3 ćw. XIX w.

Dom mieszkalny, ul. Główna nr 26, mur., 4 ćw. XIX w.

Dom mieszkalny, ul. Główna 27, mur., 3 ćw. XIX w.

Ogrodzenie przy ul. Główniej nr 27, mur., 3 ćw. XIX w.

Dom mieszkalno-gospodarczy, ul. Główna nr 30, mur., 3 ćw. XIX w., 1906 r.

Ogrodzenie przy ul. Główniej nr 30, mur., 3 ćw. XIX w., 1906 r.

Budynek mieszkalno-gospodarczy, ul. Główna nr 31, mur., 3 ćw. XIX w.

Dom mieszkalno-gospodarczy, ul. Główna 32, mur., 1861 r.

Dom mieszkalny, ul. Główna nr 36, mur., 4 ćw. XIX w.

Gołębnik przy ul. Główniej 37, mur.-szach., k. XIX w.

Plebania, obecnie dom mieszkalny, ul. Główna nr 38, mur., 1818 r. [WEZ]

Budynek mieszkalno-gospodarczy, ul. Główna 38, mur., ok. poł. XIX w.

Budynek gospodarczy, przy ul. Główniej 38, mur., ok. poł. XIX w.

Kuźnia, ul. Główna 39, mur., XVIII/XIX w. *Nr rej. 404/355/L z dnia 02.04.1963 r.*

[WEZ]

Dom mieszkalny, ul. Główna nr 40, mur., 4 ćw. XIX w.

Dom mieszkalny, obecnie budynek nieużytkowany, ul. Główna nr 42, mur., ok. poł. XIX w.

Dom mieszkalny, ul. Główna nr 46, mur., 4 ćw. XIX w.

Dom mieszkalny, ul. Główna nr 47, mur., 4 ćw. XIX w.

Dom mieszkalny, ul. Główna nr 48, mur., 3 ćw. XIX w.

Budynek gospodarczy przy ul. Głównej nr 48-49, mur., 4 ćw. XIX w.

Dom mieszkalny, ul. Główna nr 49, mur., 4 ćw. XIX w.

Ogrodzenie przy ul. Głównej nr 49, mur., 4 ćw. XIX w.

Remiza straży pożarnej, ul. Główna, b nru, przy murze kościoła, mur., pocz. XX w.

ul. Kręta

Dom mieszkalny, ul. Kręta nr 1, mur., 3 ćw. XIX w.

Dom mieszkalny, ul. Kręta nr 4, mur., 1870 r.

Dom mieszkalny, ul. Kręta nr 5, mur., ok. 1915 r.

Dom mieszkalny, ul. Kręta nr 16, mur.-drewn., 1 poł. XIX w.

Dom mieszkalny, ul. Kręta nr 19, mur., pocz. XX w.

Budynek gospodarczy przy ul. Krętej 19, mur., pocz. XX w.

Ogrodzenie przy ul. Krętej 19, mur., pocz. XX w.

ul. Ruszowicka

Budynek gospodarczy przy ul. Ruszowickiej nr 2, mur., ok. 1901 r.

Budynek mieszkalno-gospodarczy, ul. Ruszowicka 8, mur., XVIII w., rozbud. k. XIX w.

ul. Szkolna

Dom mieszkalny, ul. Szkolna 9, ok. poł. XIX w.

Szkoła, obecnie dom mieszkalny, ul. Szkolna 24, pocz. XX w.

Kapliczka przydrożna, w północnej części wsi w rozwidleniu drogi Polkowice-Głogów oraz ul. Głównej, mur., XVIII w. *Nr rej. zabytków ruchomych 588/53 z dnia 3.01.1972 r.* [WEZ]

Kapliczka przydrożna, przy północnej granicy wsi, po zachodniej stronie drogi Polkowice-Głogów, mur., XVIII w. *Nr rej. zabytków ruchomych 588/53 z dnia 3.01.1972 r.* [WEZ]

Figura św. Jana Nepomucena na wydzielonej parceli pomiędzy posesjami przy ul. Głównej nr 38 i 39, 1729 r., postument 1778 r. *Nr rej. zabytków ruchomych 588/53 z dnia 3.01.1972 r.* [WEZ]

Cmentarz parafialny wraz z kamiennymi fundamentami kaplicy, zał. 1812 r. [WEZ]

Dom mieszkalny nr 62 (obok, albo na posesji o obecnym adresie ul. Łąkowa 8), 1704 r. *Nr rej. 687/379/L z dnia 18.12.1963 — budynek nie istnieje. Postuluje się wykre-*

ślenie obiektu z rejestru zabytków. Dla obiektu nie założono karty Gminnej Ewidencji Zabytków. [WEZ]

Wykaz stanowisk archeologicznych:

Numer na mapie	Obszar AZP	Numer stanowiska	Funkcja	Kultura	Chronologia (rejestr zabytków)
28	69-19	1/19	Osada	Łużycka	Nieokreślona
29	69-19	2/20	Ślad osadnictwa Punkt osadniczy		Pradzieje Późne średniowiecze
30	69-19	3/21	Ślad osadnictwa Osada		Pradzieje Wczesne średniowiecze
31	69-19	4/22	Osada Osada		Pradzieje Późne średniowiecze
32	69-19	5/23	Ślad osadnictwa		Pradzieje
33	69-19	6/24	Ślad osadnictwa		Okres wpływów rzymskich?
34	69-19	7/25	Ślad osadnictwa Ślad osadnictwa		Wczesne średniowiecze Późne średniowiecze
35	68-19	9/150	Ślad osadnictwa Ślad osadnictwa		Epoka kamienia Późne średniowiecze
36	68-19	10/151	Ślad osadnictwa		Pradzieje
37	68-19	11/152	Ślad osadnictwa		Późne średniowiecze
38	68-19	12/153	Ślad osadnictwa		Epoka kamienia
39	68-19	13/154	Punkt osadniczy Ślad osadnictwa		Okres wpływów rzymskich Wczesne średniowiecze
40	68-19	14/155	Ślad osadnictwa		Wczesne średniowiecze
41	68-19	15/156	Ślad osadnictwa Punkt osadniczy		Wczesne średniowiecze Późne średniowiecze
42	68-19	16/157	Ślad osadnictwa Osada Osada	Przeworska	Epoka kamienia Okres lateński-okres wpływów rzymskich Wczesne średniowiecze
43	68-19	17/158	Ślad osadnictwa		Wczesne średniowiecze
44	68-19	18/159	Ślad osadnictwa Osada Osada	Łużycka	Neolit Wczesne średniowiecze
45	68-19	19/160	Ślad osadnictwa Ślad osadnictwa		Pradzieje Późne średniowiecze
46	68-19	20/161	Ślad osadnictwa Osada Osada	Łużycka	Epoka kamienia Późne średniowiecze
47	68-19	21/170	Punkt osadniczy Ślad osadnictwa	Łużycka	Okres halsztacki Wczesne średniowiecze
48	68-19	22/171	Ślad osadnictwa		Wczesne średniowiecze
50	68-19	23/172	Ślad osadnictwa		Pradzieje
51	68-19	24/173	Ślad osadnictwa Ślad osadnictwa Ślad osadnictwa		Epoka kamienia Pradzieje Późne średniowiecze
52	68-19	25/174	Ślad osadnictwa Ślad osadnictwa		Wczesne średniowiecze Późne średniowiecze
53	68-19	26/175	Ślad osadnictwa Ślad osadnictwa		Pradzieje Późne średniowiecze
54	68-19	27/177	Ślad osadnictwa Ślad osadnictwa		Pradzieje Późne średniowiecze
55	68-19	28/180	Ślad osadnictwa		Pradzieje
56	68-19	29/181	Punkt osadniczy		Późne średniowiecze XV wiek

Jerzmanowa

Wykaz obiektów objętych wojewódzką ewidencją zabytków oraz proponowanych do objęcia gminną ewidencją zabytków

Zespół kościoła filialnego p.w. Wszystkich Świętych:

Kościół filialny p.w. Wszystkich Świętych, wzm. 1376 r., k. XV w., 1982 r. dobudowa salki katechetycznej (proj. J. Chudaś), remont kapitalny (wymiana dachu, tynków) 2006 r., *Nr rej. 167/317/L z dnia 15.03.1961 r.* Wyposażenie kościoła *Nr rej. zabytków ruchomych 590/130 z dnia 8.08.1974 r. oraz nr rej. 16/B/00/1-5 z dnia 29.03.2000 r.* [WEZ]

Cmentarz przykościelny, XV, *Nr rej. 770/L z dnia 28.12.1987 r.* [WEZ]

Mur cmentarny, mur., kam., XV-XIX w. *Nr rej. 770/L z dnia 28.12.1987 r.* [WEZ]

Zespół pałacowo-parkowy z folwarkiem:

Pałac, obecnie przedszkole gminne, ul. Obiszowska 4, mur., 2 poł. XVI w., ok. 1730 r., 2 poł. XIX w., ok. 1910 r., remont. 1964 r. 1983 r., 1987-89 r. *Nr rej. 168/318/L z dnia 15.03.1961 r.* Wyposażenie pałacu. *Nr rej. zabytków ruchomych nr rej 589/129 z dnia 8.08.1974 r.* [WEZ]

Park z aleją lipową, 1 poł. XVIII w., 4 ćw. XIX w., *Nr rej. 168/318/L z dnia 15.03.1961 r. oraz nr rej. 563/L z dnia 06.05.1980 r.* [WEZ]

Oficyna I wsch., obecnie ruina, ul. Obiszowska 5, mur., (XVIII w?) 1 poł. XIX w. [WEZ]

Spichlerz, mur., (XVIII w?) 1 poł. XIX w., 4 ćw. XIX w. [WEZ]

Obora I, kam.-ceg., l. 70. XIX w. [WEZ]

Oficyna II zach., ul. Obiszowska 3, mur., 1 poł. XIX w. być może z wykorzystaniem wcześniejszych murów. [WEZ]

Stajnia, obecnie dom mieszkalny, ul. Obiszowska 3, mur., kam.-ceg., 1 poł. XIX w., po 1945 r. zaadaptowana na cele mieszkalne [WEZ]

Dom mieszkalny, ul. Obiszowska 2 i stodoła I, mur., kam.-ceg., l. 70. XIX w., przebudowana i adaptowana na cele mieszkalne ok. 1900 r. [WEZ]

Dom zarządcy folwarku, ul. Obiszowska 6, mur., ok. 1870 r. [WEZ]

Stodoła II i obora II, mur., kam.-ceg., ok. 1870 r. [WEZ]

Obora III, kam.-ceg., ok. poł. XIX w. [WEZ]

Czworak, ul. Obiszowska 7, mur., ok. 1920 r. [WEZ]

Czworak, ul. Obiszowska 8, mur., ok. 1920 r. [WEZ]

Gołębnik (?), ul. Obiszowska 7-8, mur., ok. 1920 r. [WEZ]

ul. Głogowska

Dom mieszkalny, obecnie Urząd Pocztowy, ul. Głogowska 6, mur., 4 ćw. XIX w.

Dom mieszkalny, ul. Głogowska 11, mur., drewn., 3 ćw. XIX w.

Dom mieszkalny, ul. Głogowska 12, mur., 4 ćw. XIX w.

Dom mieszkalny, ul. Głogowska 13, mur., 4 ćw. XIX w.

Dom mieszkalny, ul. Głogowska 14, mur., 4 ćw. XIX w.

Cmentarz parafialny, zał. 1867 r. [WEZ]

Wykaz stanowisk archeologicznych:

Numer na mapie	Obszar AZP	Numer stanowiska	Funkcja	Kultura	Chronologia (rejestr zabytków)
57	69-19	1/10	Ślad osadnictwa	Łużycka	
58	69-19	2/11	Ślad osadnictwa Osada		Pradzieje Wczesne średniowiecze
59	69-19	3/31	Osada		Średniowiecze
60	69-19	4/32	Ślad osadnictwa Osada Osada		Okres wpływów rzymskich Wczesne średniowiecze Średniowiecze
61	69-19	5/33	Osada		Późne średniowiecze XIV-XV wiek
62	69-19	6/34	Ślad osadnictwa Ślad osadnictwa Osada Osada Osada	Łużycka	Pradzieje Epoka kamienia Okres wpływów rzymskich Wczesne średniowiecze
BL	69-19	7/41	Grodzisko?		

Kurowice

Zagadnienia konserwatorskie

Wykaz obiektów objętych wojewódzką ewidencją zabytków oraz proponowanych do objęcia gminną ewidencją zabytków

Kościół filialny p.w. Podwyższenia Krzyża Świętego, mur., 1912 r. *Obiekt kwalifikuje się do objęcia ochroną prawną poprzez wpis do rejestru zabytków.*

Dom mieszkalny nr 1, mur., ok. poł. XIX w.

Budynek gospodarczy przy nr 1, mur., ok. poł. XIX w.

Dom mieszkalny nr 6, mur., 4 ćw. XIX w.

Dom mieszkalno-gospodarczy nr 7 (dawniej gospoda?), mur., XVIII w., przebud. ok. poł. XIX w. [WEZ]

Stajnia przy nr 7, mur., XVIII/XIX w., częściowo rozebrany, *Nr rej. 695/387/L z dnia 18.12.1963 r.*, obiekt utracił cechy zabytkowe, pozostały jedynie fragmenty ścian magistralnych — *wskazane wykreślenie z rejestru zabytków.* [WEZ]

Obora przy nr 7, mur., XVIII/XIX w., *Nr rej. 695/387/L z dnia 18.12.1963 r.* [WEZ]

Dom mieszkalny nr 8, mur., ok. 1930 r.

Ogrodzenie przy nr 8-9, mur., 4 ćw. XIX w.

Dom mieszkalny nr 9, mur., 4 ćw. XIX w.

Budynek gospodarczy przy nr 9, mur., k. XIX w.

Dom mieszkalny nr 10, mur., 4 ćw. XIX w.

Budynek gospodarczy przy nr 10, mur.-szach., k. XIX w.

Ogrodzenie przy nr 10, mur., 4 ćw. XIX w.

Dom mieszkalny nr 12, mur., 1836 r. w. *Nr rej. 694/386/L z dnia 18.12.1963 r.* [WEZ]

Budynek gospodarczy przy nr 12, mur., 4 ćw. XIX w.

Ogrodzenie przy nr 12, mur., 4 ćw. XIX w.

Dom mieszkalny nr 13, mur., 2 ćw. XIX w.

Budynek gospodarczy przy nr 13, mur., 1878 r.

Ogrodzenie przy nr 13, mur., 4 ćw. XIX w.

Dom mieszkalny nr 15, mur., 3 ćw. XIX w.

Stodoła przy nr 15, mur., 4 ćw. XIX w.

Ogrodzenie przy nr 15, mur., 4 ćw. XIX w.

Dom mieszkalny nr 17, mur., 1833 r. *Nr rej. 693/385/L z dnia 18.12.1963 r.* [WEZ]

Dom mieszkalno-gospodarczy nr 17, mur., ok. poł. XIX w.

Budynek gospodarczy I przy nr 17, mur., 4 ćw. XIX w.

Budynek gospodarczy II przy nr 17, mur., 4 ćw. XIX w.

Budynek gospodarczy III przy nr 17, mur., 4 ćw. XIX w.

Stodoła przy nr 17, mur., 4 ćw. XIX w.

Dom mieszkalny nr 20, mur., 3 ćw. XIX w.

Budynek gospodarczy przy nr 20, mur., 1887 r.

Stodoła przy nr 20, mur.-szach., 4 ćw. XIX w.

Ogrodzenie przy nr 20, mur., 3 ćw. XIX w.

Dom mieszkalno-gospodarczy nr 26, mur., ok. poł. XIX w.

Budynek gospodarczy przy nr 28, mur., 4 ćw. XIX w.

Dom mieszkalny nr 29, mur., 2 ćw. XIX w.

Budynek gospodarczy I przy nr 29, mur., 4 ćw. XIX w.
 Budynek gospodarczy II przy nr 29, mur., 4 ćw. XIX w.
 Ogrózenie przy nr 29, mur., 4 ćw. XIX w.
 Dom mieszkalny nr 32, mur., ok. 1880 r.
 Stodoła przy nr 32, mur.-szach., 4 ćw. XIX w.
 Dom mieszkalno-gospodarczy nr 32a, mur., k. XIX w.

Rzeźba św. Jana Nepomucena przy nr 9, 1726 r., *Nr rej. zabytków ruchomych*
 591/162 z dnia 16.11.1974 r. [WEZ]
 Krzyż przydrożny przy nr 7, l. 30. XX w.
 Krzyż przydrożny przy nr 17, l. 30. XX w.

Cmentarz komunalny, zał. ok. 1880 r. [WEZ]

Wykaz stanowisk archeologicznych:

Numer na mapie	Obszar AZP	Numer stanowiska	Funkcja	Kultura	Chronologia (rejestr zabytków)
63	68-19	1/65	Ślad osadnictwa Ślad osadnictwa Ślad osadnictwa		Epoka kamienia Wczesne średniowiecze Średniowiecze
64	68-19	2/93	Punkt osadniczy		Wczesne średniowiecze
65	68-19	3/94	Ślad osadnictwa Punkt osadniczy Punkt osadniczy Punkt osadniczy		Epoka kamienia Pradzieje Wczesne średniowiecze Średniowiecze
66	68-19	4/95	Ślad osadnictwa Punkt osadniczy		Pradzieje Średniowiecze
67	68-19	5/96	Ślad osadnictwa Ślad osadnictwa		Epoka kamienia Wczesne średniowiecze
68	68-19	6/97	Ślad osadnictwa Ślad osadnictwa		Wczesne średniowiecze Średniowiecze
69	68-19	7/98	Ślad osadnictwa		Średniowiecze
70	68-19	8/99	Ślad osadnictwa		Wczesne średniowiecze
71	68-19	9/100	Ślad osadnictwa Ślad osadnictwa		Pradzieje Późne średniowiecze XIV-XV wiek
72	68-19	10/101	Ślad osadnictwa Osada?		Okres wpływów rzymskich Wczesne średniowiecze
73	68-19	11/102	Ślad osadnictwa Ślad osadnictwa		Pradzieje Późne średniowiecze-okres nowożytny XIV-XV wiek
74	68-19	14/105	Ślad osadnictwa Ślad osadnictwa		Epoka kamienia Wczesne średniowiecze
75	68-19	18/110	Ślad osadnictwa		Późne średniowiecze-okres nowożytny XIV-XV wiek
76	68-19	19/111	Ślad osadnictwa		Późne średniowiecze
77	68-19	20/112	Ślad osadnictwa		Średniowiecze
BL	68-19	21/233	Ślad osadnictwa		Neolit
BL	68-19	22/234	Cmentarzysko	Pomorska	

Kurów Mały

Wykaz obiektów objętych wojewódzką ewidencją zabytków oraz proponowanych do objęcia gminną ewidencją zabytków

Zespół folwarku:

Relikty pałacu, mur.- kam., XVIII w. (1709 r.?)
Dom mieszkalny nr 9, mur., 4 ćw. XIX w.
Pawilon widokowy, mur., ok. 1910-20 r.
Aleja lipowa, k. XVIII w.

Dom mieszkalny nr 2, mur., ok. poł. XIX w.
Dom mieszkalno-gospodarczy nr 4, mur., 3 ćw. XIX w.
Dom mieszkalny nr 11, mur., 1870 r.
Stodoła przy nr 11, mur.-szach., 4 ćw. XIX w.
Budynek gospodarczy przy nr 11, mur., ok. 1870 r.
Stodoła przy nr 13, mur.-szach., 4 ćw. XIX w.
Dom mieszkalny nr 16, mur., 4 ćw. XIX w.
Stodoła przy nr 17, szach., 4 ćw. XIX w.
Dom mieszkalny nr 18, mur., 3 ćw. XIX w.
Stodoła przy nr 18, mur.-szach., 4 ćw. XIX w.

Cmentarz wiejski, XIX w., nieczynny, zlikwidowany.

Wykaz stanowisk archeologicznych:

Numer na mapie	Obszar AZP	Numer stanowiska	Funkcja	Kultura	Chronologia (rejestr zabytków)
78	69-19	1/9	Ślad osadnictwa		Neolit
78	69-19	2/26	Ślad osadnictwa		Pradzieje
80	69-19	3/29	Osada Osada	Łużycka	Wczesne średniowiecze
81	69-19	4/30	Ślad osadnictwa Osada		Wczesne średniowiecze Średniowiecze

Łagoszów Mały

Wykaz obiektów objętych wojewódzką ewidencją zabytków oraz proponowanych do objęcia gminną ewidencją zabytków

Zespół dworski z folwarkiem:

Dwór nr 45/2, mur., XVI w., 1 poł. XIX w. Nr rej. 2091/434/L z dnia 05.05.1971 r. [WEZ]

Obora I i stajnia, mur., 4 ćw. XIX w. [WEZ]

Obora II i stodoła, mur., 4 ćw. XIX w. [WEZ]

Dom Ludowy, obecnie dom mieszkalny nr 2, mur., pocz. XX w.

Dom mieszkalny nr 3, mur., ok. poł. XIX w.

Stodoła przy nr 3, mur., 4 ćw. XIX w.

Dom mieszkalny nr 7, mur., 4 ćw. XIX w.

Stodoła przy nr 11, mur.-szach., 4 ćw. XIX w.

Dom mieszkalny nr 15, mur., 4 ćw. XIX w.

Dom mieszkalny nr 16, mur., 4 ćw. XIX w.

Budynek gospodarczy przy nr 16, mur.-szach., 3 ćw. XIX w.

Dom mieszkalny nr 17, mur., 4 ćw. XIX w.

Dom mieszkalny nr 18, mur., 4 ćw. XIX w.

Dom mieszkalny nr 20, mur., 4 ćw. XIX w.

Stodoła przy nr 23, szach., 4 ćw. XIX w.

Dom mieszkalny nr 29, mur., pocz. XX w.

Stodoła przy nr 32, mur., pocz. XX w.

Dom mieszkalny nr 38, mur., 3 ćw. XIX w.

Cmentarz wiejski, zał. XIX w., nieczynny, zlikwidowany.

Wykaz stanowisk archeologicznych:

Numer na mapie	Obszar AZP	Numer stanowiska	Funkcja	Kultura	Chronologia (rejestr zabytków)
82	69-19	1/3	Ślad osadnictwa	Przeworska?	Okres wpływów rzymskich
83	69-19	2/12	Punkt osadniczy		Pradzieje
84	69-19	3/13	Ślad osadnictwa Ślad osadnictwa Osada	Łużycka	Okres wpływów rzymskich Pradzieje
85	69-19	4/14	Osada		Późne średniowiecze
86	69-19	5/15	Ślad osadnictwa Osada Osada	Łużycka	Pradzieje Późne średniowiecze
87	69-19	6/16	Ślad osadnictwa Ślad osadnictwa		Pradzieje Późne średniowiecze – okres nowożytny XV-XVII wiek
88	69-19	7/17	Osada		Pradzieje
89	69-19	8/18	Osada	Łużycka	

90	69-19	13/46	Dwór z relikdami wieży mieszkal- nej		Średniowiecze – okres nowożytny Wyznaczono strefę „W”
BL	69-19	9/42	Punkt osadniczy	Przeworska	Okres wpływów rzymskich – okres lateński
BL	69-19	10/43	Punkt osadniczy	Przeworska?	Okres wpływów rzymskich
BL	69-19	11/44	Cmentarzysko szkieletowe		Wczesne średniowiecze
BL	69-19	12/45	Skarb		Wczesne średniowiecze XI wiek

Maniów

Wykaz obiektów objętych wojewódzką ewidencją zabytków oraz proponowanych do objęcia gminną ewidencją zabytków

Zespół dworski:

Dwór nr 3, obecnie ruina, mur., XVI w., pocz. XIX w. [WEZ]

Oficyna mieszkalna nr 2, mur., k. XIX w. [WEZ]

Stajnia i wozownia, mur., k. XIX w. [WEZ]

Obora, mur., k. XIX w. [WEZ]

Park, k. XIX w. Nr rej. 562/L z dnia 06.05.1980 r. [WEZ]

Dom mieszkalny nr 5, mur., pocz. XX w.

Budynek gospodarczy przy nr 5, mur., pocz. XX w.

Dom mieszkalny nr 13, mur., 2 ćw. XIX w.

Cmentarz wiejski w Maniowie Górnym, zał. XIX w., nieczynny, zlikwidowany.

Wykaz stanowisk archeologicznych:

Numer na mapie	Obszar AZP	Numer stanowiska	Funkcja	Kultura	Chronologia (rejestr zabytków)
91	68-19	5/47	Dwór ruina		Okres nowożytny XVI-XX wiek Wyznaczono strefę „W”
92	68-19	1/89	Skarb		Wczesne średniowiecze
93	68-19	2/90	Punkt osadniczy Ślad osadnictwa		Neolit Średniowiecze
94	68-19	3/91	Ślad osadnictwa Ślad osadnictwa		Okres wpływów rzymskich Średniowiecze
95	68-19	4/92	Ślad osadnictwa		Epoka kamienia

Modła

Wykaz obiektów objętych wojewódzką ewidencją zabytków oraz proponowanych do objęcia gminną ewidencją zabytków

Relikty założenia dworskiego z folwarkiem:

Ruiny dworu, XVIII w.

Dom zarządcy folwarku, obecnie dom mieszkalny nr 12, mur., pocz. XX w.

Dom mieszkalny nr 4, mur., 2 ćw. XIX w.

Ogrodzenie przy posesji nr 4, mur., 2 poł. XIX w.

Dom mieszkalno-gospodarczy nr 16, mur., 3 ćw. XIX w.

Budynek gospodarczy nr 16, mur. 3 poł. XIX w.

Kapliczka przy drodze do Łagoszowa Małego, XIX w.

Wykaz stanowisk archeologicznych:

Numer na mapie	Obszar AZP	Numer stanowiska	Funkcja	Kultura	Chronologia (rejestr zabytków)
96	68-19	3	Znalezisko luźne (motyka z poroża jelenia)		Neolit Dawniej Ruszowice

Potoczek

Wykaz obiektów objętych wojewódzką ewidencją zabytków oraz proponowanych do objęcia gminną ewidencją zabytków

Relikty założenia pałacowego z folwarkiem:

- Ruiny pałacu, XVI/XVII, XIX w. *Nr rej. 353/L z dnia 02.04.1963 r. [WEZ]*
- Oficyna mieszkalna nr 7, mur., 2 poł. XVIII w., przeb. 2 poł. XIX w. *Nr rej. 353/L z dnia 02.04.1963 r. [WEZ]*
- Stodoła przy nr 7, mur., 4 ćw. XIX w.
- Obora przy nr 7, mur., 4 ćw. XIX w.
- Grobowiec Kurta Hempla, 1938 r.
- Aleja prowadząca do grobowca, pocz. XX w.
- Aleja przy folwarku od strony północnej, pocz. XX w.
- Szpaler graniczny od zach., pocz. XX w.
- Obsadzenie grobli, pocz. XX w.

- Dom mieszkalny nr 3, mur., 4 ćw. XIX w.
- Stodoła przy nr 11, mur.-szach., 4 ćw. XIX w.
- Dom mieszkalny nr 20, mur., ok. poł. XIX w.
- Budynek gospodarczy przy nr 20, ok. poł. XIX w.

Kapliczka przydrożna przy nr 5, XVIII w.

Wykaz stanowisk archeologicznych:

Numer na mapie	Obszar AZP	Numer stanowiska	Funkcja	Kultura	Chronologia (rejestr zabytków)
97	70-19	1/53	Osada		Późne średniowiecze XIV-XV wiek
98	70-19	2/54	Osada		Późne średniowiecze XIV-XV wiek
99	70-19	3/67	Ślad osadnictwa		Pradzieje
100	70-19	4/68	Osada		Późne średniowiecze XIV-XV wiek
101	70-19	5/69	Osada		Późne średniowiecze XIV-XV wiek
102	70-19	6/70	Osada		Późne średniowiecze XIV-XV wiek
103	70-19	7/73	Relikty podziemne pałacu		Okres nowożytny XVI/XVII wiek Wyznaczono strefę „W”

Smardzów

Wykaz obiektów objętych wojewódzką ewidencją zabytków oraz proponowanych do objęcia gminną ewidencją zabytków

Dom mieszkalno-gospodarczy nr 1, mur., 3 ćw. XIX w.

Budynek gospodarczy przy nr 1, mur., 3 ćw. XIX w.

Dom mieszkalny nr 2, mur., 4 ćw. XIX w.

Dom mieszkalny nr 6, mur., 3 ćw. XIX w.

Budynek gospodarczy przy nr 9, mur., k. XIX w.

Dom mieszkalny nr 16 (dawne sołectwo), mur., 1878 r.

Budynek gospodarczy nr przy 16, 1910 r.

Ogrodzenie przy nr 16, mur., ok. 1910 r.

Dom mieszkalny nr 17, mur., ok. 1930 r.

Budynek gospodarczy nr 18, mur., k. XIX w.

Kapliczka w centrum wsi, mur., XIX w.

Kapliczka przy drodze Smardzów – Jaczów, kam., piaskowiec, XVI w.? XVII w.

Wykaz stanowisk archeologicznych:

Numer na mapie	Obszar AZP	Numer stanowiska	Funkcja	Kultura	Chronologia (rejestr zabytków)
104	69-19	1/8	Punkt osadniczy		Epoka kamienia – III okres epoki brązu

BĄDZÓW

BĄDZÓW

gm. Jerzmanowa
pow. głogowski
woj. dolnośląskie

Zespół pałacowo-parkowy z folwarkiem

Pałac nr 30

mur.,
wzn. ok. 1900 r., remont. 1992 r.



Fot. 2006

Własność:

Nr działki:

Rejestr zabytków: *Nr rej. 713/L z dnia 26.06.1986 r.*

Uwagi: Obiekt objęty wojewódzką i gminną ewidencją zabytków.

Karta ewidencyjna zabytku architektury i budownictwa (zał. 1992 r.).

BĄDZÓW

gm. Jerzmanowa
pow. głogowski
woj. dolnośląskie

Zespół pałacowo-parkowy z folwarkiem

Park

zał. 2 poł. XIX w.



Fot. 2006

Własność:

Nr działki:

Rejestr zabytków: *Nr rej. 235 z dnia 14.07.1950 r. oraz 658/L z dnia 23.12.1983 r.*

Uwagi: Obiekt objęty wojewódzką i gminną ewidencją zabytków.

Opracowanie ewidencyjne założenia ogrodowo-parkowego
(zał. H. Ciesielski z zespołem, 1982 r.)

BĄDZÓW
gm. Jerzmanowa
pow. głogowski
woj. dolnośląskie

Zespół pałacowo-parkowy z folwarkiem

Oficyna mieszkalna nr 27
mur.,
wzn. ok. 1900 r.



Fot. 2006

Własność:

Nr działki:

Rejestr zabytków:

Uwagi: Obiekt proponowany do objęcia gminną ewidencją zabytków.

BĄDZÓW

gm. Jerzmanowa

pow. głogowski

woj. dolnośląskie

Zespół pałacowo-parkowy z folwarkiem

Oficyna mieszkalna przy nr 27, obecnie budynek nieużytkowany

mur.,

wzn. ok. poł. XIX w., rozbud. pocz. XX w.



Fot. 2006

Własność:

Nr działki:

Rejestr zabytków:

Uwagi: Obiekt proponowany do objęcia gminną ewidencją zabytków.

BĄDZÓW
gm. Jerzmanowa
pow. głogowski
woj. dolnośląskie

Zespół pałacowo-parkowy z folwarkiem

Budynek gospodarczy I przy nr 27

mur., kam.-ceg.
wzn. 4 ćw. XIX w.



Fot. 2006

Własność:

Nr działki:

Rejestr zabytków:

Uwagi: Obiekt proponowany do objęcia gminną ewidencją zabytków.

BĄDZÓW

gm. Jerzmanowa
pow. głogowski
woj. dolnośląskie

Zespół pałacowo-parkowy z folwarkiem

Budynek gospodarczy II przy nr 27

mur., kam.-ceg.
wzn. 4 ćw. XIX w.



Fot. 2006

Własność:

Nr działki:

Rejestr zabytków:

Uwagi: Obiekt proponowany do objęcia gminną ewidencją zabytków.

BĄDZÓW
gm. Jerzmanowa
pow. głogowski
woj. dolnośląskie

Zespół pałacowo-parkowy z folwarkiem

Budynek gospodarczy przy nr 21

mur., kam.-ceg.
wzn. 4 ćw. XIX w.



Fot. 2006

Własność:

Nr działki:

Rejestr zabytków:

Uwagi: Obiekt proponowany do objęcia gminną ewidencją zabytków.

BĄDZÓW

gm. Jerzmanowa
pow. głogowski
woj. dolnośląskie

Zespół pałacowo-parkowy z folwarkiem

Budynek gospodarczy przy nr 23

mur., kam.-ceg.
wzn. 4 ćw. XIX w.



Fot. 2006

Własność:

Nr działki:

Rejestr zabytków:

Uwagi: Obiekt proponowany do objęcia gminną ewidencją zabytków.

BĄDZÓW
gm. Jerzmanowa
pow. głogowski
woj. dolnośląskie

Zespół pałacowo-parkowy z folwarkiem

Brama

mur.,

wzn. 4 ćw. XIX w.



Fot. 2006

Własność:

Nr działki:

Rejestr zabytków:

Uwagi: Obiekt proponowany do objęcia gminną ewidencją zabytków.

BĄDZÓW

gm. Jerzmanowa
pow. głogowski
woj. dolnośląskie

Dom mieszkalny nr 8

mur.,
wzn. ok. 1930 r.



Fot. 2006

Własność:

Nr działki:

Rejestr zabytków:

Uwagi: Obiekt proponowany do objęcia gminną ewidencją zabytków.

BĄDZÓW
gm. Jerzmanowa
pow. głogowski
woj. dolnośląskie

Dom mieszkalny nr 11
mur.,
wzn. 1 ćw. XX w.



Fot. 2006

Własność:

Nr działki:

Rejestr zabytków:

Uwagi: Obiekt proponowany do objęcia gminną ewidencją zabytków.

BĄDZÓW
gm. Jerzmanowa
pow. głogowski
woj. dolnośląskie

Stodoła przy nr 11
mur.,
wzn. 1 ćw. XX w.



Fot. 2006

Własność:

Nr działki:

Rejestr zabytków:

Uwagi: Obiekt proponowany do objęcia gminną ewidencją zabytków.

BĄDZÓW
gm. Jerzmanowa
pow. głogowski
woj. dolnośląskie

Budynek gospodarczy przy nr 11
mur.,
wzn. 1 ćw. XX w.



Fot. 2006

Własność:

Nr działki:

Rejestr zabytków:

Uwagi: Obiekt proponowany do objęcia gminną ewidencją zabytków.

BĄDZÓW
gm. Jerzmanowa
pow. głogowski
woj. dolnośląskie

Ogrodzenie przy posesji nr 11
żelbet., odlew,
wzn. 1 ćw. XX w.



Fot. 2006

Własność:

Nr działki:

Rejestr zabytków:

Uwagi: Obiekt proponowany do objęcia gminną ewidencją zabytków.

BĄDZÓW
gm. Jerzmanowa
pow. głogowski
woj. dolnośląskie

Dom mieszkalny nr 12
mur.,
wzn. 1 ćw. XX w.



Fot. 2006

Własność:

Nr działki:

Rejestr zabytków:

Uwagi: Obiekt proponowany do objęcia gminną ewidencją zabytków.

BĄDZÓW
gm. Jerzmanowa
pow. głogowski
woj. dolnośląskie

Budynek gospodarczy przy nr 12
mur.,
wzn. 1 ćw. XX w.



Fot. 2006

Własność:

Nr działki:

Rejestr zabytków:

Uwagi: Obiekt proponowany do objęcia gminną ewidencją zabytków.

BĄDZÓW

gm. Jerzmanowa
pow. głogowski
woj. dolnośląskie

Ogrodzenie przy posesji nr 12

mur.,
wzn. 1 ćw. XX w.



Fot. 2006

Własność:

Nr działki:

Rejestr zabytków:

Uwagi: Obiekt proponowany do objęcia gminną ewidencją zabytków.

BĄDZÓW
gm. Jerzmanowa
pow. głogowski
woj. dolnośląskie

Dom mieszkalny nr 16
mur.,
wzn. k. XIX w.



Fot. 2006

Własność:

Nr działki:

Rejestr zabytków:

Uwagi: Obiekt proponowany do objęcia gminną ewidencją zabytków.

BĄDZÓW
gm. Jerzmanowa
pow. głogowski
woj. dolnośląskie

Dom mieszkalno-gospodarczy nr 28
mur.-szach.,
wzn. I. 30. XX w.



Fot. 2006

Własność:

Nr działki:

Rejestr zabytków:

Uwagi: Obiekt proponowany do objęcia gminną ewidencją zabytków.

BĄDZÓW
gm. Jerzmanowa
pow. głogowski
woj. dolnośląskie

Dom mieszkalno-gospodarczy nr 29
mur.-szach.,
wzn. I. 30. XX w.



Fot. 2006

Własność:

Nr działki:

Rejestr zabytków:

Uwagi: Obiekt proponowany do objęcia gminną ewidencją zabytków.

BĄDZÓW
gm. Jerzmanowa
pow. głogowski
woj. dolnośląskie

Budynek gospodarczy przy nr 33
mur.,
wzn. ok. 1910 r.



Fot. 2006

Własność:

Nr działki:

Rejestr zabytków:

Uwagi: Obiekt proponowany do objęcia gminną ewidencją zabytków.

BĄDZÓW
gm. Jerzmanowa
pow. głogowski
woj. dolnośląskie

Trafostacja przy nr 8
mur.,
wzn. ok. 1930 r.



Fot. 2006

Własność:

Nr działki:

Rejestr zabytków:

Uwagi: Obiekt proponowany do objęcia gminną ewidencją zabytków.

BĄDZÓW
gm. Jerzmanowa
pow. głogowski
woj. dolnośląskie

Cmentarz wiejski – nieczynny, zlikwidowany
zał. XIX w.



Fot. 2006

Własność:

Nr działki:

Rejestr zabytków:

Uwagi: Obiekt proponowany do objęcia wojewódzką i gminną ewidencją zabytków.

Wskazane wykonanie karty ewidencyjnej cmentarza.

BĄDZÓW-GOLOWICE

gm. Jerzmanowa

pow. głogowski

woj. dolnośląskie

Budynek mieszkalno-gospodarczy nr 3

mur.,

wzn. ok. poł. XIX w.



Fot. 2006

Własność:

Nr działki:

Rejestr zabytków:

Uwagi: *Budynek stanowi relikwiant dawnego folwarku*

Obiekt proponowany do objęcia gminną ewidencją zabytków.

GAIKI

GAIKI

gm. Jerzmanowa
pow. głogowski
woj. dolnośląskie

Dom mieszkalny nr 5

mur.,
wzn. 4 ćw. XIX w.



Fot. 2006

Własność:

Nr działki:

Rejestr zabytków:

Uwagi: Obiekt proponowany do objęcia gminną ewidencją zabytków.

GAIKI

gm. Jerzmanowa
pow. głogowski
woj. dolnośląskie

Buynek gospodarczy przy nr 5

mur.-szach,
wzn. 4 ćw. XIX w.



Fot. 2006

Własność:

Nr działki:

Rejestr zabytków:

Uwagi: Obiekt proponowany do objęcia gminną ewidencją zabytków.

GAIKI

gm. Jerzmanowa
pow. głogowski
woj. dolnośląskie

Ogrodzenie przy nr 5

żelbet,
wzn. 1 ćw. XX w.



Fot. 2006

Własność:

Nr działki:

Rejestr zabytków:

Uwagi: Obiekt proponowany do objęcia gminną ewidencją zabytków.

GAIKI

gm. Jerzmanowa
pow. głogowski
woj. dolnośląskie

Dom mieszkalny nr 13

mur.,
wzn. ok. 1910 r.



Fot. 2006

Własność:

Nr działki:

Rejestr zabytków:

Uwagi: Obiekt proponowany do objęcia gminną ewidencją zabytków.

GAIKI

gm. Jerzmanowa
pow. głogowski
woj. dolnośląskie

Dom mieszkalny nr 31

mur.,
wzn. pocz. XX w.



Fot. 2006

Własność:

Nr działki:

Rejestr zabytków:

Uwagi: Obiekt proponowany do objęcia gminną ewidencją zabytków.

GAIKI

gm. Jerzmanowa
pow. głogowski
woj. dolnośląskie

Budynek gospodarczy przy nr 31

mur.-szach,
wzn. 4 ćw. XIX w.



Fot. 2006

Własność:

Nr działki:

Rejestr zabytków:

Uwagi: Obiekt proponowany do objęcia gminną ewidencją zabytków.

GAIKI

gm. Jerzmanowa
pow. głogowski
woj. dolnośląskie

Cmentarz wiejski – nieczynny, zlikwidowany
zał. XIX w.



Fot. 2006

Własność:

Nr działki:

Rejestr zabytków:

Uwagi: Obiekt proponowany do objęcia wojewódzką i gminną ewidencją zabytków.

Wskazane wykonanie karty ewidencyjnej cmentarza.

GAIKI-ZOFIÓWKA

gm. Jerzmanowa

pow. głogowski

woj. dolnośląskie

Aleja jesionowa przy drodze w stronę Łagoszowa Wielkiego

zał. k. XIX w.



Fot. 2006

Własność:

Nr działki:

Rejestr zabytków:

Uwagi: Obiekt proponowany do objęcia gminną ewidencją zabytków.

JACZÓW

JACZÓW

gm. Jerzmanowa
pow. głogowski
woj. dolnośląskie

**Zespół kościoła parafialnego p.w. Św. Apostołów Szymona i Judy
Tadeusza**

Kościół parafialny p.w. Św. Apostołów Szymona i Judy Tadeusza
mur.,
wzm. 1291, wzn. 2 poł. XVI w., XVIII w., remont. 1872 r., 1931 r., 2002 r.



Fot. 2006

Własność:

Nr działki:

Rejestr zabytków: *Nr rej. 164/314/L z dnia 15.03.1961 r.*

Uwagi:

Wyposażenie kościoła. *Nr rej. zabytków ruchomych nr 588/53 z dnia 3.01.1972 r.*
Obiekt objęty wojewódzką i gminną ewidencją zabytków.

Karta ewidencyjna zabytku architektury i budownictwa (zał. 1959 r.).

JACZÓW

gm. Jerzmanowa
pow. głogowski
woj. dolnośląskie

**Zespół kościoła parafialnego p.w. Św. Apostołów Szymona i Judy
Tadeusza**

Mauzoleum

mur.,
wzn. k. XVIII w.



Fot. 2006

Własność:

Nr działki:

Rejestr zabytków: *Nr rej. 686/378/L z dnia 18.12.1963 r. (w decyzji o wpisie do rejestru zabytków określone jako kostnica).*

Uwagi: Obiekt objęty wojewódzką i gminną ewidencją zabytków.

Karta ewidencyjna zabytku architektury i budownictwa (zał. 1959 r.).

JACZÓW

gm. Jerzmanowa

pow. głogowski

woj. dolnośląskie

**Zespół kościoła parafialnego p.w. Św. Apostołów Szymona i Judy
Tadeusza**

Cmentarz przykościelny

Zał. XVI w. (?)



Fot. 2006

Własność:

Nr działki:

Rejestr zabytków:

Uwagi: Obiekt objęty wojewódzką i gminną ewidencją zabytków.

Obiekt posiada kartę ewidencyjną cmentarza (zał. 1984 r.).

JACZÓW

gm. Jerzmanowa
pow. głogowski
woj. dolnośląskie

**Zespół kościoła parafialnego p.w. Św. Apostołów Szymona i Judy
Tadeusza**

Mur cmentarny

mur., kam.-ceg.
wzn. XVI-XIX w.



Fot. 2006

Własność:

Nr działki:

Rejestr zabytków:

Uwagi: Obiekt objęty wojewódzką i gminną ewidencją zabytków.

W murze: **krzyż pokutny**, kam., 1604 r. (?) – *Nr rej. zabytków ruchomych 588/53 z dnia 3.01.1972 r.*, karta ewidencyjna zabytku ruchomego (zał. 1967 r.); **figury patronów kościoła – Św. Apostołowie Szymon i Juda Tadeusz**, drewn., 1931 r.

JACZÓW

gm. Jerzmanowa
pow. głogowski
woj. dolnośląskie

Dom mieszkalny, ul. Działkowa nr 5-6

mur.,

wzn. 1836 r., ok. 1880 r.



Fot. 2006

Własność:

Nr działki:

Rejestr zabytków:

Uwagi: Obiekt proponowany do objęcia gminną ewidencją zabytków.

JACZÓW

gm. Jerzmanowa
pow. głogowski
woj. dolnośląskie

Dom mieszkalny, ul. Główna nr 4
mur.,
wzn. 4 ćw. XIX w.



Fot. 2006

Własność:

Nr działki:

Rejestr zabytków:

Uwagi: Obiekt proponowany do objęcia gminną ewidencją zabytków.

JACZÓW

gm. Jerzmanowa

pow. głogowski

woj. dolnośląskie

Budynek gospodarczy przy ul. Głównej nr 4

mur.,

wzn. 4 ćw. XIX w.



Fot. 2006

Własność:

Nr działki:

Rejestr zabytków: Obiekt proponowany do objęcia gminną ewidencją zabytków.

Uwagi:

JACZÓW

gm. Jerzmanowa

pow. głogowski

woj. dolnośląskie

Dom mieszkalny, ul. Główna nr 5

mur.,

wzn. 4 ćw. XIX w.



Fot. 2006

Własność:

Nr działki:

Rejestr zabytków: Obiekt proponowany do objęcia gminną ewidencją zabytków.

Uwagi:

JACZÓW

gm. Jerzmanowa

pow. głogowski

woj. dolnośląskie

Budynek gospodarczy przy ul. Głównej nr 5

mur.,

wzn. pocz. XX w.



Fot. 2006

Własność:

Nr działki:

Rejestr zabytków: Obiekt proponowany do objęcia gminną ewidencją zabytków.

Uwagi:

JACZÓW

gm. Jerzmanowa

pow. głogowski

woj. dolnośląskie

Dom mieszkalny, ul. Główna nr 6

mur.,

wzn. 4 ćw. XIX w.



Fot. 2006

Własność:

Nr działki:

Rejestr zabytków: Obiekt proponowany do objęcia gminną ewidencją zabytków.

Uwagi:

JACZÓW

gm. Jerzmanowa

pow. głogowski

woj. dolnośląskie

Dom mieszkalny, ul. Główna nr 7

mur.,

wzn. 4 ćw. XIX w.



Fot. 2006

Własność:

Nr działki:

Rejestr zabytków:

Uwagi: Obiekt proponowany do objęcia gminną ewidencją zabytków.

JACZÓW

gm. Jerzmanowa
pow. głogowski
woj. dolnośląskie

Dom mieszkalny, ul. Główna nr 8

mur.,
wzn. 4 ćw. XIX w.



Fot. 2006

Własność:

Nr działki:

Rejestr zabytków:

Uwagi: Obiekt proponowany do objęcia gminną ewidencją zabytków.

JACZÓW

gm. Jerzmanowa
pow. głogowski
woj. dolnośląskie

Dom mieszkalny, ul. Główna nr 9

mur.,
wzn. 4 ćw. XIX w.



Fot. 2006

Własność:

Nr działki:

Rejestr zabytków:

Uwagi: Obiekt proponowany do objęcia gminną ewidencją zabytków.

JACZÓW

gm. Jerzmanowa
pow. głogowski
woj. dolnośląskie

Budynek gospodarczy przy ul. Głównej nr 12

mur.,
wzn. pocz. XX w.



Fot. 2006

Własność:

Nr działki:

Rejestr zabytków:

Uwagi: Obiekt proponowany do objęcia gminną ewidencją zabytków.

JACZÓW

gm. Jerzmanowa
pow. głogowski
woj. dolnośląskie

Szkoła (?), obecnie dom mieszkalny, ul. Główna nr 17
mur.,
wzn. 4 ćw. XIX w.



Fot. 2006

Własność:

Nr działki:

Rejestr zabytków:

Uwagi: Obiekt proponowany do objęcia gminną ewidencją zabytków.

JACZÓW

gm. Jerzmanowa
pow. głogowski
woj. dolnośląskie

Dom mieszkalny, ul. Główna nr 23

mur.,
wzn. 1 ćw. XIX w.



Fot. 2006

Własność:

Nr działki:

Rejestr zabytków:

Uwagi: Obiekt proponowany do objęcia gminną ewidencją zabytków.

JACZÓW

gm. Jerzmanowa
pow. głogowski
woj. dolnośląskie

Dom mieszkalny, ul. Główna nr 25

mur.,
wzn. 3 ćw. XIX w.



Fot. 2006

Własność:

Nr działki:

Rejestr zabytków:

Uwagi: Obiekt proponowany do objęcia gminną ewidencją zabytków.

JACZÓW

gm. Jerzmanowa

pow. głogowski

woj. dolnośląskie

Dom mieszkalny, ul. Główna nr 26

mur.,

wzn. 4 ćw. XIX w.



Fot. 2006

Własność:

Nr działki:

Rejestr zabytków:

Uwagi: Obiekt proponowany do objęcia gminną ewidencją zabytków.

JACZÓW

gm. Jerzmanowa
pow. głogowski
woj. dolnośląskie

Dom mieszkalny, ul. Główna nr 27

mur.,
wzn. 3 ćw. XIX w.



Fot. 2006

Własność:

Nr działki:

Rejestr zabytków:

Uwagi: Obiekt proponowany do objęcia gminną ewidencją zabytków.

JACZÓW
gm. Jerzmanowa
pow. głogowski
woj. dolnośląskie

Ogrodzenie przy posesji, ul. Główna nr 27
mur.,
wzn. 3 ćw. XIX w.



Fot. 2006

Własność:

Nr działki:

Rejestr zabytków:

Uwagi: Obiekt proponowany do objęcia gminną ewidencją zabytków.

JACZÓW

gm. Jerzmanowa

pow. głogowski

woj. dolnośląskie

Dom mieszkalno-gospodarczy, ul. Główna nr 30

mur.,

wzn. 3 ćw. XIX w.



Fot. 2006

Własność:

Nr działki:

Rejestr zabytków:

Uwagi: Obiekt proponowany do objęcia gminną ewidencją zabytków.

JACZÓW

gm. Jerzmanowa

pow. głogowski

woj. dolnośląskie

Ogrodzenie przy ul. Głównej nr 30

mur.,

wzn. 3 ćw. XIX w., 1906 r.



Fot. 2006

Własność:

Nr działki:

Rejestr zabytków:

Uwagi: Obiekt proponowany do objęcia gminną ewidencją zabytków.

JACZÓW
gm. Jerzmanowa
pow. głogowski
woj. dolnośląskie

Budynek mieszkalno-gospodarczy, ul. Główna nr 31
mur.,
wzn. 3 ćw. XIX w.



Fot. 2006

Własność:

Nr działki:

Rejestr zabytków: Obiekt proponowany do objęcia gminną ewidencją zabytków.

Uwagi:

JACZÓW

gm. Jerzmanowa

pow. głogowski

woj. dolnośląskie

Dom mieszkalno-gospodarczy, ul. Główna nr 32

mur.,

wzn. 1861 r.



Fot. 2006

Własność:

Nr działki:

Rejestr zabytków: Obiekt proponowany do objęcia gminną ewidencją zabytków.

Uwagi:

JACZÓW

gm. Jerzmanowa
pow. głogowski
woj. dolnośląskie

Dom mieszkalny, ul. Główna nr 36

mur.,
wzn. 4 ćw. XIX w.



Fot. 2006

Własność:

Nr działki:

Rejestr zabytków:

Uwagi: Obiekt proponowany do objęcia gminną ewidencją zabytków.

JACZÓW

gm. Jerzmanowa
pow. głogowski
woj. dolnośląskie

Gołębnik przy ul. Głównej nr 37

mur.-szach.,
wzn. k. XIX w.



Fot. 2006

Własność:

Nr działki:

Rejestr zabytków:

Uwagi: Obiekt proponowany do objęcia gminną ewidencją zabytków.

JACZÓW

gm. Jerzmanowa
pow. głogowski
woj. dolnośląskie

Plebania, obecnie dom mieszkalny, ul. Główna nr 38

mur.,
wzn. 1818 r.



Fot. 2006

Własność:

Nr działki:

Rejestr zabytków:

Uwagi: Obiekt objęty wojewódzką i gminną ewidencją zabytków.

Karta ewidencyjna zabytku architektury i budownictwa (zał. 1964 r.)

JACZÓW

gm. Jerzmanowa

pow. głogowski

woj. dolnośląskie

Budynek mieszkalno-gospodarczy, ul. Główna nr 38

mur.,

wzn. ok. poł. XIX w.



Fot. 2006

Własność:

Nr działki:

Rejestr zabytków:

Uwagi: Obiekt proponowany do objęcia gminną ewidencją zabytków.

JACZÓW

gm. Jerzmanowa

pow. głogowski

woj. dolnośląskie

Budynek gospodarczy przy ul. Głównej nr 38

mur.,

wzn. ok. poł. XIX w.



Fot. 2006

Własność:

Nr działki:

Rejestr zabytków:

Uwagi: Obiekt proponowany do objęcia gminną ewidencją zabytków.

JACZÓW

gm. Jerzmanowa
pow. głogowski
woj. dolnośląskie

Kuźnia, ul. Główna nr 39

mur.,
wzn. XVIII/XIX w.



Fot. 2006

Własność:

Nr działki:

Rejestr zabytków: *Nr rej. 404/355/L z dnia 02.04.1963 r.*

Uwagi: Obiekt objęty wojewódzką i gminną ewidencją zabytków.

Karta ewidencyjna zabytku architektury i budownictwa (zał. 1959 r.)

JACZÓW

gm. Jerzmanowa
pow. głogowski
woj. dolnośląskie

Dom mieszkalny, ul. Główna nr 40

mur.,
wzn. 4 ćw. XIX w.



Fot. 2006

Własność:

Nr działki:

Rejestr zabytków:

Uwagi: Obiekt proponowany do objęcia gminną ewidencją zabytków.

JACZÓW

gm. Jerzmanowa

pow. głogowski

woj. dolnośląskie

Dom mieszkalny, obecnie budynek nieużytkowany, ul. Główna nr 42

mur.,

wzn. ok. poł. XIX w.



Fot. 2006

Własność:

Nr działki:

Rejestr zabytków:

Uwagi: Obiekt proponowany do objęcia gminną ewidencją zabytków.

JACZÓW

gm. Jerzmanowa

pow. głogowski

woj. dolnośląskie

Dom mieszkalny, ul. Główna nr 46

mur.,

wzn. 4 ćw. XIX w.



Fot. 2006

Własność:

Nr działki:

Rejestr zabytków:

Uwagi: Obiekt proponowany do objęcia gminną ewidencją zabytków.

JACZÓW

gm. Jerzmanowa
pow. głogowski
woj. dolnośląskie

Dom mieszkalny, ul. Główna nr 47

mur.,
wzn. 4 ćw. XIX w.



Fot. 2006

Własność:

Nr działki:

Rejestr zabytków:

Uwagi: Obiekt proponowany do objęcia gminną ewidencją zabytków.

JACZÓW

gm. Jerzmanowa
pow. głogowski
woj. dolnośląskie

Dom mieszkalny, ul. Główna nr 48

mur.,
wzn. 3 ćw. XIX w.



Fot. 2006

Własność:

Nr działki:

Rejestr zabytków:

Uwagi: Obiekt proponowany do objęcia gminną ewidencją zabytków.

JACZÓW

gm. Jerzmanowa
pow. głogowski
woj. dolnośląskie

Budynek gospodarczy, ul. Główna nr 48-49

mur.,
wzn. 4 ćw. XIX w.



Fot. 2006

Własność:

Nr działki:

Rejestr zabytków:

Uwagi: Obiekt proponowany do objęcia gminną ewidencją zabytków.

JACZÓW

gm. Jerzmanowa

pow. głogowski

woj. dolnośląskie

Dom mieszkalny, ul. Główna nr 49

mur.,

wzn. 4 ćw. XIX w.



Fot. 2006

Własność:

Nr działki:

Rejestr zabytków:

Uwagi: Obiekt proponowany do objęcia gminną ewidencją zabytków.

JACZÓW
gm. Jerzmanowa
pow. głogowski
woj. dolnośląskie

Ogrodzenie przy posesji, ul. Główna nr 49
mur.,
wzn. 4 ćw. XIX w.



Fot. 2006

Własność:

Nr działki:

Rejestr zabytków:

Uwagi: Obiekt proponowany do objęcia gminną ewidencją zabytków.

JACZÓW

gm. Jerzmanowa
pow. głogowski
woj. dolnośląskie

Remiza, ul. Główna, b. nru
mur.,
wzn. pocz. XX w.



Fot. 2006

Własność:

Nr działki:

Rejestr zabytków:

Uwagi: Obiekt proponowany do objęcia gminną ewidencją zabytków.

JACZÓW

gm. Jerzmanowa
pow. głogowski
woj. dolnośląskie

Dom mieszkalny, ul. Kręta nr 1

mur.,
wzn. 3 ćw. XIX w.



Fot. 2006

Własność:

Nr działki:

Rejestr zabytków:

Uwagi: Obiekt proponowany do objęcia gminną ewidencją zabytków.

JACZÓW

gm. Jerzmanowa
pow. głogowski
woj. dolnośląskie

Dom mieszkalny, ul. Kręta nr 4
mur.,
wzn. 1870 r.



Fot. 2006

Własność:

Nr działki:

Rejestr zabytków:

Uwagi: Obiekt proponowany do objęcia gminną ewidencją zabytków.

JACZÓW

gm. Jerzmanowa
pow. głogowski
woj. dolnośląskie

Dom mieszkalny, ul. Kręta nr 5

mur.,
wzn. ok. 1915 r.



Fot. 2006

Własność:

Nr działki:

Rejestr zabytków:

Uwagi: Obiekt proponowany do objęcia gminną ewidencją zabytków.

JACZÓW

gm. Jerzmanowa
pow. głogowski
woj. dolnośląskie

Dom mieszkalny, ul. Kręta nr 16

mur.-drewn.,
wzn. 1 poł. XIX w.



Fot. 2006

Własność:

Nr działki:

Rejestr zabytków:

Uwagi: Obiekt proponowany do objęcia gminną ewidencją zabytków.

JACZÓW

gm. Jerzmanowa
pow. głogowski
woj. dolnośląskie

Dom mieszkalny, ul. Kręta nr 19

mur.,
wzn. pocz. XX w.



Fot. 2006

Własność:

Nr działki:

Rejestr zabytków:

Uwagi: Obiekt proponowany do objęcia gminną ewidencją zabytków.

JACZÓW
gm. Jerzmanowa
pow. głogowski
woj. dolnośląskie

Budynek gospodarczy przy ul. Krętej nr 19
mur.,
wzn. pocz. XX w.



Fot. 2006

Własność:

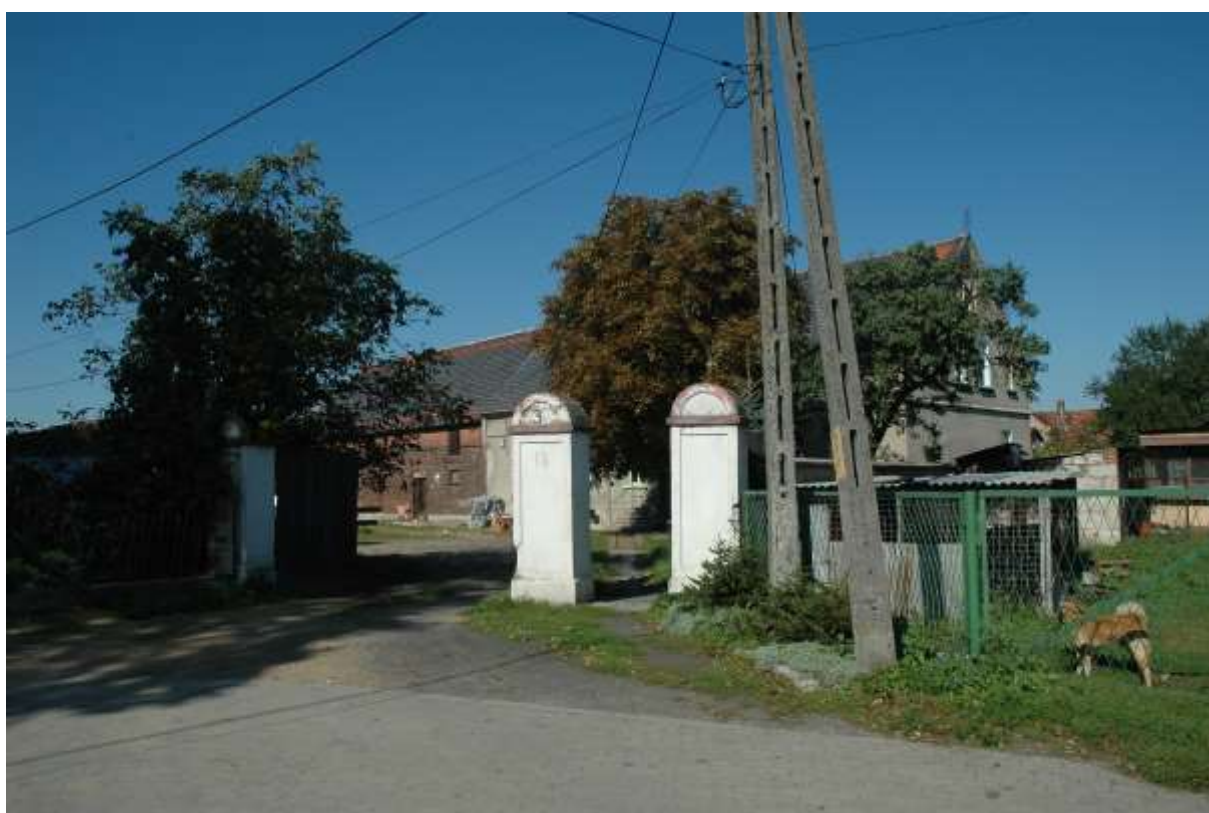
Nr działki:

Rejestr zabytków:

Uwagi: Obiekt proponowany do objęcia gminną ewidencją zabytków.

JACZÓW
gm. Jerzmanowa
pow. głogowski
woj. dolnośląskie

Ogrodzenie przy posesji, ul. Kręta nr 19
mur.,
wzn. pocz. XX w.



Fot. 2006

Własność:

Nr działki:

Rejestr zabytków:

Uwagi: Obiekt proponowany do objęcia gminną ewidencją zabytków.

JACZÓW

gm. Jerzmanowa

pow. głogowski

woj. dolnośląskie

Budynek gospodarczy przy ul. Ruszowickiej nr 2

mur.,

wzn. ok. 1901 r.



Fot. 2006

Własność:

Nr działki:

Rejestr zabytków:

Uwagi: Obiekt proponowany do objęcia gminną ewidencją zabytków.

JACZÓW

gm. Jerzmanowa

pow. głogowski

woj. dolnośląskie

Budnek mieszkalno-gospodarczy, ul. Ruszowicka nr 8

mur.,

wzn. XVIII w., rozbud., k. XIX w.



Fot. 2006

Własność:

Nr działki:

Rejestr zabytków:

Uwagi: Obiekt proponowany do objęcia gminną ewidencją zabytków.

JACZÓW

gm. Jerzmanowa
pow. głogowski
woj. dolnośląskie

Dom mieszkalny, ul. Szkolna nr 9

mur.,
wzn. ok. poł. XIX w.



Fot. 2006

Własność:

Nr działki:

Rejestr zabytków:

Uwagi: Obiekt proponowany do objęcia gminną ewidencją zabytków.

JACZÓW

gm. Jerzmanowa
pow. głogowski
woj. dolnośląskie

Szkoła, obecnie dom mieszkalny, ul. Szkolna nr 24

mur.,
wzn. pocz. XX w.



Fot. 2006

Własność:

Nr działki:

Rejestr zabytków:

Uwagi: Obiekt proponowany do objęcia gminną ewidencją zabytków.

JACZÓW

gm. Jerzmanowa
pow. głogowski
woj. dolnośląskie

Kapliczka przydrożna w rozwidleniu drogi Polkowice-Głogów oraz ul. Główniej

mur.
wzn. XVIII w.



Fot. 2006

Własność:

Nr działki:

Rejestr zabytków: *Nr rej. zabytków ruchomych 588/53 z dnia 3.01.1972 r.*

Uwagi: Obiekt objęty wojewódzką i gminną ewidencją zabytków ruchomych

Karta ewidencyjna zabytku ruchomego (zał. 1967 r.).

JACZÓW

gm. Jerzmanowa

pow. głogowski

woj. dolnośląskie

Kapliczka przydrożna, przy północnej granicy wsi, po zachodniej stronie drogi Polkowice-Głogów

mur.,

wzn. XVIII w., remont. XX w.



Fot. 2006

Własność:

Nr działki:

Rejestr zabytków: *Nr rej. zabytków ruchomych 588/53 z dnia 3.01.1972 r.*

Uwagi: Obiekt objęty wojewódzką i gminną ewidencją zabytków ruchomych.

Karta ewidencyjna zabytku ruchomego (zał. 1967 r.).

JACZÓW

gm. Jerzmanowa
pow. głogowski
woj. dolnośląskie

Figura św. Jana Nepomucena

mur.,
1729 r., postument 1778 r.



Fot. 2006

Własność:

Nr działki: wydzielona parcela pomiędzy posesjami przy ul. Głównej nr 38 i 39.

Rejestr zabytków: *Nr rej. zabytków ruchomych 588/53 z dnia 3.01.1972 r.*

Uwagi: Obiekt objęty wojewódzką i gminną ewidencją zabytków ruchomych.

Karta ewidencyjna zabytku ruchomego (zał. 1967 r.).

JACZÓW

gm. Jerzmanowa

pow. głogowski

woj. dolnośląskie

Cmentarz parafialny wraz z kamiennymi fundamentami kaplicy

zał. 1812 r.



Fot. 2006

Własność:

Nr działki:

Rejestr zabytków:

Uwagi: Obiekt objęty wojewódzką i gminną ewidencją zabytków.

Karta ewidencyjna cmentarza (zał. 1984 r.)

JEZMANOWA

JERZMANOWA
gm. Jerzmanowa
pow. głogowski
woj. dolnośląskie

Zespół kościoła filialnego p.w. Wszystkich Świętych

Kościół filialny p.w. Wszystkich Świętych

mur.,

wzm. 1376 r., wzn. k. XV w., 1982 r. (dobudowa salki katechetycznej), remont.
2006 r.



Fot. 2006

Własność:

Nr działki:

Rejestr zabytków: *Nr rej. 167/317/L z dnia 15.03.1961 r.*

Uwagi: *Wyposażenie kościoła Nr rej. zabytków ruchomych 590/130 z dnia 8.08.1974 r. oraz nr rej. 16/B/00/1-5 z dnia 29.03.2000 r.*

Obiekt objęty wojewódzką i gminną ewidencją zabytków.

Karta ewidencyjna zabytku architektury i budownictwa (zał. 1964 r.).

JERZMANOWA

gm. Jerzmanowa

pow. głogowski

woj. dolnośląskie

Zespół kościoła filialnego p.w. Wszystkich Świętych

Cmentarz przykościelny

zał. XV w. (?)



Fot. 2006

Własność:

Nr działki:

Rejestr zabytków: *Nr rej. 770/L z dnia 28.12.1987 r.*

Uwagi: Obiekt objęty wojewódzką i gminną ewidencją zabytków.

Karta ewidencyjna cmentarza (zał. 1984 r.).

JERZMANOWA

gm. Jerzmanowa

pow. głogowski

woj. dolnośląskie

Zespół kościoła filialnego p.w. Wszystkich Świętych

Mur cmentarny

mur., kam.-ceg.

wzn. XV-XIX w.



Fot. 2006

Własność:

Nr działki:

Rejestr zabytków: *Nr rej. 770/L z dnia 28.12.1987 r.*

Uwagi: Obiekt objęty wojewódzką i gminną ewidencją zabytków.

Karta ewidencyjna cmentarza (zał. 1984 r.).

JERZMANOWA

gm. Jerzmanowa
pow. głogowski
woj. dolnośląskie

Zespół pałacowo-parkowy z folwarkiem

Pałac, obecnie przedszkole gminne, ul. Obiszowska 4

mur.,

wzn. 2 poł. XVI w., ok. 1730 r., 2 poł. XIX w., ok. 1910 r., remont. 1964 r. 1983 r., 1987-89 r.



Fot. 2006

Własność:

Nr działki:

Rejestr zabytków: *Nr rej. 168/318/L z dnia 15.03.1961 r.*

Uwagi: Wyposażenie pałacu. *Nr rej. zabytków ruchomych nr rej 589/129 z dnia 8.08.1974 r.*

Obiekt objęty wojewódzką i gminną ewidencją zabytków.

Karta ewidencyjna zabytku architektury i budownictwa (zał. 1992 r.)

JERZMANOWA

gm. Jerzmanowa

pow. głogowski

woj. dolnośląskie

Zespół pałacowo-parkowy z folwarkiem

Park z aleją lipową

zał. 1 poł. XVIII w., 4 ćw. XIX w.



Fot. 2006

Własność:

Nr działki:

Rejestr zabytków: *Nr rej. 168/318/L z dnia 15.03.1961 r. oraz nr rej. 563/L z dnia 06.05.1980 r.*

Uwagi: Obiekt objęty wojewódzką i gminną ewidencją zabytków.

Opracowanie ewidencyjne założenia ogrodowo-parkowego
(zał. H. Ciesielski z zespołem, 1978 r.).

JERZMANOWA

gm. Jerzmanowa

pow. głogowski

woj. dolnośląskie

Zespół pałacowo-parkowy z folwarkiem

Oficyna I wsch., obecnie ruina, ul. Obiszowska 5

mur.,

wzn. (XVIII w.?) 1 poł. XIX w.



Fot. 2006

Własność:

Nr działki:

Rejestr zabytków:

Uwagi: Obiekt objęty wojewódzką i gminną ewidencją zabytków.

Karta ewidencyjna zabytku architektury i budownictwa (zał. 1959, 1994 r.).

JERZMANOWA

gm. Jerzmanowa

pow. głogowski

woj. dolnośląskie

Zespół pałacowo-parkowy z folwarkiem

Spichlerz

mur.,

wzn. (XVIII w?) 1 poł. XIX w., 4 ćw. XIX w.



Fot. 2006

Własność:

Nr działki:

Rejestr zabytków:

Uwagi: Obiekt objęty wojewódzką i gminną ewidencją zabytków.

Karta ewidencyjna zabytku architektury i budownictwa (zał. 1959, 1994 r.).

JERZMANOWA

gm. Jerzmanowa

pow. głogowski

woj. dolnośląskie

Zespół pałacowo-parkowy z folwarkiem

Obora I

mur., kam.-ceg.

wzn. l. 70. XIX w.



Fot. 2006

Własność:

Nr działki:

Rejestr zabytków:

Uwagi: Obiekt objęty wojewódzką i gminną ewidencją zabytków.

Karta ewidencyjna zabytku architektury i budownictwa (zał. 1994 r.).

JERZMANOWA

gm. Jerzmanowa

pow. głogowski

woj. dolnośląskie

Zespół pałacowo-parkowy z folwarkiem

Oficyna II zach., ul. Obiszowska 3

mur.,

wzn. 1 poł. XIX w., być może z wykorzystaniem wcześniejszych murów.



Fot. 2006

Własność:

Nr działki:

Rejestr zabytków:

Uwagi: Obiekt objęty wojewódzką i gminną ewidencją zabytków.

Karta ewidencyjna zabytku architektury i budownictwa (zał. 1959, 1994 r.).

JERZMANOWA

gm. Jerzmanowa

pow. głogowski

woj. dolnośląskie

Zespół pałacowo-parkowy z folwarkiem

Stajnia, obecnie dom mieszkalny, ul. Obiszowska 3

mur., kam.-ceg.,

wzn. 1 poł. XIX w., po 1945 r. zaadaptowana na cele mieszkalne



Fot. 2006

Własność:

Nr działki:

Rejestr zabytków:

Uwagi: Obiekt objęty wojewódzką i gminną ewidencją zabytków.

Karta ewidencyjna zabytku architektury i budownictwa (zał. 1959, 1994 r.).

JERZMANOWA

gm. Jerzmanowa

pow. głogowski

woj. dolnośląskie

Zespół pałacowo-parkowy z folwarkiem

Dom mieszkalny, ul. Obiszowska 2 i stodoła I

mur., kam.-ceg.

wzn. l. 70. XIX w., przebudowana i adaptowana na cele mieszkalne ok. 1900 r.



Fot. 2006

Własność:

Nr działki:

Rejestr zabytków:

Uwagi: Obiekt objęty wojewódzką i gminną ewidencją zabytków.

Karta ewidencyjna zabytku architektury i budownictwa (zał. 1994 r.).

JERZMANOWA

gm. Jerzmanowa

pow. głogowski

woj. dolnośląskie

Zespół pałacowo-parkowy z folwarkiem

Dom zarządcy folwarku, obecnie dom mieszkalny, ul. Obiszowska 6

mur.,

wzn. ok. 1870 r.



Fot. 2006

Własność:

Nr działki:

Rejestr zabytków:

Uwagi: Obiekt objęty wojewódzką i gminną ewidencją zabytków.

Karta ewidencyjna zabytku architektury i budownictwa (zał. 1994 r.).

JERZMANOWA

gm. Jerzmanowa

pow. głogowski

woj. dolnośląskie

Zespół pałacowo-parkowy z folwarkiem

Stodoła II i obora II

mur., kam.-ceg.,

wzn. ok. 1870 r.



Fot. 2006

Własność:

Nr działki:

Rejestr zabytków:

Uwagi: Obiekt objęty wojewódzką i gminną ewidencją zabytków.

Karta ewidencyjna zabytku architektury i budownictwa (zał. 1994 r.).

JERZMANOWA

gm. Jerzmanowa

pow. głogowski

woj. dolnośląskie

Zespół pałacowo-parkowy z folwarkiem

Obora III

mur., kam.-ceg.,

wzn. ok. poł. XIX w.



Fot. 2006

Własność:

Nr działki:

Rejestr zabytków:

Uwagi: Obiekt objęty wojewódzką i gminną ewidencją zabytków.

Karta ewidencyjna zabytku architektury i budownictwa (zał. 1994 r.).

JERZMANOWA

gm. Jerzmanowa

pow. głogowski

woj. dolnośląskie

Zespół pałacowo-parkowy z folwarkiem

Czworak, ul. Obiszowska 7

mur.,

wzn. ok. 1920 r.



Fot. 2006

Własność:

Nr działki:

Rejestr zabytków:

Uwagi: Obiekt objęty wojewódzką i gminną ewidencją zabytków.

Karta ewidencyjna zabytku architektury i budownictwa (zał. 1994 r.).

JERZMANOWA

gm. Jerzmanowa

pow. głogowski

woj. dolnośląskie

Zespół pałacowo-parkowy z folwarkiem

Czworak, ul. Obiszowska 8

mur.,

wzn. ok. 1920 r.



Fot. 2006

Własność:

Nr działki:

Rejestr zabytków:

Uwagi: Obiekt objęty wojewódzką i gminną ewidencją zabytków.

Karta ewidencyjna zabytku architektury i budownictwa (zał. 1994 r.).

JERZMANOWA

gm. Jerzmanowa

pow. głogowski

woj. dolnośląskie

Zespół pałacowo-parkowy z folwarkiem

Gołębnik (?) przy ul. Obiszowskiej 7-8

mur.,

wzn. ok. 1920 r.



Fot. 2006

Własność:

Nr działki:

Rejestr zabytków:

Uwagi: Obiekt objęty wojewódzką i gminną ewidencją zabytków.

Karta ewidencyjna zabytku architektury i budownictwa (zał. 1994 r.).

JERZMANOWA

gm. Jerzmanowa

pow. głogowski

woj. dolnośląskie

Dom mieszkalny, obecnie Urząd Pocztowy, ul. Głogowska nr 6

mur.,

wzn. 4 ćw. XIX w.



Fot. 2006

Własność:

Nr działki:

Rejestr zabytków:

Uwagi: Obiekt proponowany do objęcia gminną ewidencją zabytków.

JERZMANOWA

gm. Jerzmanowa

pow. głogowski

woj. dolnośląskie

Dom mieszkalny, ul. Głogowska nr 11

mur., drew.,

wzn. 3 ćw. XIX w.



Fot. 2006

Własność:

Nr działki:

Rejestr zabytków:

Uwagi: Obiekt proponowany do objęcia gminną ewidencją zabytków.

JERZMANOWA

gm. Jerzmanowa

pow. głogowski

woj. dolnośląskie

Dom mieszkalny, ul. Głogowska nr 12

mur.,

wzn. 4 ćw. XIX w.



Fot. 2006

Własność:

Nr działki:

Rejestr zabytków:

Uwagi: Obiekt proponowany do objęcia gminną ewidencją zabytków.

JERZMANOWA

gm. Jerzmanowa

pow. głogowski

woj. dolnośląskie

Dom mieszkalny, ul. Głogowska nr 13

mur.,

wzn. 4 ćw. XIX w.



Fot. 2006

Własność:

Nr działki:

Rejestr zabytków:

Uwagi: Obiekt proponowany do objęcia gminną ewidencją zabytków.

JERZMANOWA

gm. Jerzmanowa

pow. głogowski

woj. dolnośląskie

Dom mieszkalny, ul. Głogowska nr 14

mur.,

wzn. 4 ćw. XIX w.



Fot. 2006

Własność:

Nr działki:

Rejestr zabytków:

Uwagi: Obiekt proponowany do objęcia gminną ewidencją zabytków.

JERZMANOWA
gm. Jerzmanowa
pow. głogowski
woj. dolnośląskie

Cmentarz parafialny
zał. 1867 r.



Fot. 2006

Własność:

Nr działki:

Rejestr zabytków:

Uwagi: Obiekt objęty wojewódzką i gminną ewidencją zabytków.

Karta ewidencyjna cmentarza (zał. 1984 r.)

KUROWICE

KUROWICE

gm. Jerzmanowa
pow. głogowski
woj. dolnośląskie

Kościół filialny p.w. Podwyższenia Krzyża Świętego

mur.,
wzn. 1912 r.



Fot. 2006

Własność:

Nr działki:

Rejestr zabytków:

Uwagi: Obiekt kwalifikuje się do objęcia ochroną prawną poprzez wpis do rejestru zabytków.

Obiekt proponowany do objęcia wojewódzką i gminną ewidencją zabytków.

KUROWICE
gm. Jerzmanowa
pow. głogowski
woj. dolnośląskie

Dom mieszkalny nr 1
mur.,
wzn. ok. poł. XIX w.



Fot. 2006

Własność:

Nr działki:

Rejestr zabytków:

Uwagi: Obiekt proponowany do objęcia gminną ewidencją zabytków.

KUROWICE
gm. Jerzmanowa
pow. głogowski
woj. dolnośląskie

Budynek gospodarczy przy nr 1
mur.,
wzn. ok. poł. XIX w.



Fot. 2006

Własność:

Nr działki:

Rejestr zabytków:

Uwagi: Obiekt proponowany do objęcia gminną ewidencją zabytków.

KUROWICE
gm. Jerzmanowa
pow. głogowski
woj. dolnośląskie

Dom mieszkalny nr 6
mur.,
wzn. 4 ćw. XIX w.



Fot. 2006

Własność:

Nr działki:

Rejestr zabytków:

Uwagi: Obiekt proponowany do objęcia gminną ewidencją zabytków.

KUROWICE

gm. Jerzmanowa

pow. głogowski

woj. dolnośląskie

Dom mieszkalno-gospodarczy nr 7

mur.,

wzn. XVIII w., przebud. ok. poł. XIX w.



Fot. 2006

Własność:

Nr działki:

Rejestr zabytków:

Uwagi: Obiekt objęty wojewódzką i gminną ewidencją zabytków.

Karta ewidencyjna zabytku architektury i budownictwa (zał. 1964 r.).

KUROWICE

gm. Jerzmanowa

pow. głogowski

woj. dolnośląskie

Stajnia przy nr 7

mur.,

wzn. k. XIX w., częściowo rozebrany



Fot. 2006

Własność:

Nr działki:

Rejestr zabytków: *Nr rej. 695/387/L z dnia 18.12.1963 r.*

Uwagi: obiekt utracił cechy zabytkowe, pozostały jedynie fragmenty ścian magistralnych — wskazane wykreślenie z rejestru zabytków.

Obiekt objęty wojewódzką i gminną ewidencją zabytków.

Karta ewidencyjna zabytku architektury i budownictwa (zał. 1964 r.).

KUROWICE
gm. Jerzmanowa
pow. głogowski
woj. dolnośląskie

Obora przy nr 7
mur.,
wzn. XVIII/XIX w.



Fot. 2006

Własność:

Nr działki:

Rejestr zabytków: *Nr rej. 695/387/L z dnia 18.12.1963 r.*

Uwagi: Obiekt objęty wojewódzką i gminną ewidencją zabytków.

Karta ewidencyjna zabytku architektury i budownictwa (zał. 1964 r.).

KUROWICE
gm. Jerzmanowa
pow. głogowski
woj. dolnośląskie

Dom mieszkalny nr 8
mur.,
wzn. ok. 1930 r.



Fot. 2006

Własność:

Nr działki:

Rejestr zabytków:

Uwagi: Obiekt proponowany do objęcia gminną ewidencją zabytków.

KUROWICE
gm. Jerzmanowa
pow. głogowski
woj. dolnośląskie

Ogrodzenie przy posesjach 8 i 9
mur.,
wzn. 4 ćw. XIX w.



Fot. 2006

Własność:

Nr działki:

Rejestr zabytków:

Uwagi: Obiekt proponowany do objęcia gminną ewidencją zabytków.

KUROWICE
gm. Jerzmanowa
pow. głogowski
woj. dolnośląskie

Dom mieszkalny nr 9
mur.,
wzn. 4 ćw. XIX w.



Fot. 2006

Własność:

Nr działki:

Rejestr zabytków:

Uwagi: Obiekt proponowany do objęcia gminną ewidencją zabytków.

KUROWICE
gm. Jerzmanowa
pow. głogowski
woj. dolnośląskie

Budynek gospodarczy przy nr 9
mur.,
wzn. k. XIX w.



Fot. 2006

Własność:

Nr działki:

Rejestr zabytków:

Uwagi: Obiekt proponowany do objęcia gminną ewidencją zabytków.

KUROWICE
gm. Jerzmanowa
pow. głogowski
woj. dolnośląskie

Dom mieszkalny nr 10
mur.,
wzn. 4 ćw. XIX w.



Fot. 2006

Własność:

Nr działki:

Rejestr zabytków:

Uwagi: Obiekt proponowany do objęcia gminną ewidencją zabytków.

KUROWICE
gm. Jerzmanowa
pow. głogowski
woj. dolnośląskie

Budynek gospodarczy przy nr 10
mur.-szach.,
wzn. k. XIX w.



Fot. 2006

Własność:

Nr działki:

Rejestr zabytków:

Uwagi: Obiekt proponowany do objęcia gminną ewidencją zabytków.

KUROWICE
gm. Jerzmanowa
pow. głogowski
woj. dolnośląskie

Ogrodzenie przy posesji nr 10
mur.,
wzn. 4 ćw. XIX w.



Fot. 2006

Własność:

Nr działki:

Rejestr zabytków:

Uwagi: Obiekt proponowany do objęcia gminną ewidencją zabytków.

KUROWICE
gm. Jerzmanowa
pow. głogowski
woj. dolnośląskie

Dom mieszkalny nr 12
mur.,
wzn. 1836 r.



Fot. 2006

Własność:

Nr działki:

Rejestr zabytków: *Nr rej. 694/386/L z dnia 18.12.1963 r.*

Uwagi: Obiekt objęty wojewódzką i gminną ewidencją zabytków.

Karta ewidencyjna zabytku architektury i budownictwa (zał. 1959 r.).

KUROWICE
gm. Jerzmanowa
pow. głogowski
woj. dolnośląskie

Budynek gospodarczy przy nr 12
mur.,
wzn. 4 ćw. XIX w.



Fot. 2006

Własność:

Nr działki:

Rejestr zabytków:

Uwagi: Obiekt proponowany do objęcia gminną ewidencją zabytków.

KUROWICE
gm. Jerzmanowa
pow. głogowski
woj. dolnośląskie

Ogrodzenie przy posesji nr 12
mur.,
wzn. 4 ćw. XIX w.



Fot. 2006

Własność:

Nr działki:

Rejestr zabytków:

Uwagi: Obiekt proponowany do objęcia gminną ewidencją zabytków.

KUROWICE
gm. Jerzmanowa
pow. głogowski
woj. dolnośląskie

Dom mieszkalny nr 13
mur.,
wzn. 2 ćw. XIX w.



Fot. 2006

Własność:

Nr działki:

Rejestr zabytków:

Uwagi: Obiekt proponowany do objęcia gminną ewidencją zabytków.

KUROWICE
gm. Jerzmanowa
pow. głogowski
woj. dolnośląskie

Budynek gospodarczy przy nr 13
mur.,
wzn. 4 ćw. XIX w.



Fot. 2006

Własność:

Nr działki:

Rejestr zabytków:

Uwagi: Obiekt proponowany do objęcia gminną ewidencją zabytków.

KUROWICE
gm. Jerzmanowa
pow. głogowski
woj. dolnośląskie

Ogrodzenie przy posesji nr 13
mur.,
wzn. 4 ćw. XIX w.



Fot. 2006

Własność:

Nr działki:

Rejestr zabytków:

Uwagi: Obiekt proponowany do objęcia gminną ewidencją zabytków.

KUROWICE
gm. Jerzmanowa
pow. głogowski
woj. dolnośląskie

Dom mieszkalny nr 15
mur.,
wzn. 3 ćw. XIX w.



Fot. 2006

Własność:

Nr działki:

Rejestr zabytków:

Uwagi: Obiekt proponowany do objęcia gminną ewidencją zabytków.

KUROWICE
gm. Jerzmanowa
pow. głogowski
woj. dolnośląskie

Stodoła przy nr 15
mur.,
wzn. 4 ćw. XIX w.



Fot. 2006

Własność:

Nr działki:

Rejestr zabytków:

Uwagi: Obiekt proponowany do objęcia gminną ewidencją zabytków.

KUROWICE
gm. Jerzmanowa
pow. głogowski
woj. dolnośląskie

Ogrodzenie przy posesji nr 15
mur.,
wzn. 4 ćw. XIX w.



Fot. 2006

Własność:

Nr działki:

Rejestr zabytków:

Uwagi: Obiekt proponowany do objęcia gminną ewidencją zabytków.

KUROWICE
gm. Jerzmanowa
pow. głogowski
woj. dolnośląskie

Dom mieszkalny nr 17
mur.,
wzn. 1833 r.



Fot. 2006

Własność:

Nr działki:

Rejestr zabytków: *Nr rej. 693/385/L z dnia 18.12.1963 r.*

Uwagi: Obiekt objęty wojewódzką i gminną ewidencją zabytków.

Karta ewidencyjna zabytku architektury i budownictwa (zał. 1959 r.).

KUROWICE
gm. Jerzmanowa
pow. głogowski
woj. dolnośląskie

Dom mieszkalno-gospodarczy przy nr 17

mur.,
wzn. ok. poł. XIX w.



Fot. 2006

Własność:

Nr działki:

Rejestr zabytków:

Uwagi: Obiekt proponowany do objęcia gminną ewidencją zabytków.

KUROWICE

gm. Jerzmanowa

pow. głogowski

woj. dolnośląskie

Budynek gospodarczy I przy nr 17

mur.,

wzn. 4 ćw. XIX w.



Fot. 2006

Własność:

Nr działki:

Rejestr zabytków:

Uwagi: Obiekt proponowany do objęcia gminną ewidencją zabytków.

KUROWICE
gm. Jerzmanowa
pow. głogowski
woj. dolnośląskie

Budynek gospodarczy II przy nr 17
mur.,
wzn. 4 ćw. XIX w.



Fot. 2006

Własność:

Nr działki:

Rejestr zabytków:

Uwagi: Obiekt proponowany do objęcia gminną ewidencją zabytków.

KUROWICE
gm. Jerzmanowa
pow. głogowski
woj. dolnośląskie

Budynek gospodarczy III przy nr 17
mur.,
wzn. XVIII w., przeb. ok. poł. XIX w.



Fot. 2006

Własność:

Nr działki:

Rejestr zabytków:

Uwagi: Obiekt proponowany do objęcia gminną ewidencją zabytków.

KUROWICE
gm. Jerzmanowa
pow. głogowski
woj. dolnośląskie

Stodoła przy nr 17
mur.,
wzn. k. XIX w.



Fot. 2006

Własność:

Nr działki:

Rejestr zabytków:

Uwagi: Obiekt proponowany do objęcia gminną ewidencją zabytków.

KUROWICE
gm. Jerzmanowa
pow. głogowski
woj. dolnośląskie

Dom mieszkalny nr 20
mur.,
wzn. 3 ćw. XIX w.



Fot. 2006

Własność:

Nr działki:

Rejestr zabytków:

Uwagi: Obiekt proponowany do objęcia gminną ewidencją zabytków.

KUROWICE
gm. Jerzmanowa
pow. głogowski
woj. dolnośląskie

Budynek gospodarczy przy nr 20
mur.,
wzn. 1887 r.



Fot. 2006

Własność:

Nr działki:

Rejestr zabytków:

Uwagi: Obiekt proponowany do objęcia gminną ewidencją zabytków.

KUROWICE
gm. Jerzmanowa
pow. głogowski
woj. dolnośląskie

Stodoła przy nr 20
mur.-szach.,
wzn. 4 ćw. XIX w.



Fot. 2006

Własność:

Nr działki:

Rejestr zabytków:

Uwagi: Obiekt proponowany do objęcia gminną ewidencją zabytków.

KUROWICE
gm. Jerzmanowa
pow. głogowski
woj. dolnośląskie

Ogrodzenie przy nr 20
mur.,
wzn. 3 ćw. XIX w.



Fot. 2006

Własność:

Nr działki:

Rejestr zabytków:

Uwagi: Obiekt proponowany do objęcia gminną ewidencją zabytków.

KUROWICE
gm. Jerzmanowa
pow. głogowski
woj. dolnośląskie

Dom mieszkalno-gospodarczy nr 26
mur.,
wzn. ok. poł. XIX w.



Fot. 2006

Własność:

Nr działki:

Rejestr zabytków:

Uwagi: Obiekt proponowany do objęcia gminną ewidencją zabytków.

KUROWICE
gm. Jerzmanowa
pow. głogowski
woj. dolnośląskie

Budynek gospodarczy przy nr 28
mur.,
wzn. 4 ćw. XIX w.



Fot. 2006

Własność:

Nr działki:

Rejestr zabytków:

Uwagi: Obiekt proponowany do objęcia gminną ewidencją zabytków.

KUROWICE
gm. Jerzmanowa
pow. głogowski
woj. dolnośląskie

Dom mieszkalny nr 29
mur.,
wzn. 2 ćw. XIX w.



Fot. 2006

Własność:

Nr działki:

Rejestr zabytków:

Uwagi: Obiekt proponowany do objęcia gminną ewidencją zabytków.

KUROWICE
gm. Jerzmanowa
pow. głogowski
woj. dolnośląskie

Budynek gospodarczy I przy nr 29
mur.,
wzn. 4 ćw. XIX w.



Fot. 2006

Własność:

Nr działki:

Rejestr zabytków:

Uwagi: Obiekt proponowany do objęcia gminną ewidencją zabytków.

KUROWICE
gm. Jerzmanowa
pow. głogowski
woj. dolnośląskie

Budnek gospodarczy II przy nr 29
mur.,
wzn. 4 ćw. XIX w.



Fot. 2006

Własność:

Nr działki:

Rejestr zabytków:

Uwagi: Obiekt proponowany do objęcia gminną ewidencją zabytków.

KUROWICE
gm. Jerzmanowa
pow. głogowski
woj. dolnośląskie

Ogrodzenie przy posesji nr 29
mur.,
wzn. 4 ćw. XIX w.



Fot. 2006

Własność:

Nr działki:

Rejestr zabytków:

Uwagi: Obiekt proponowany do objęcia gminną ewidencją zabytków.

KUROWICE
gm. Jerzmanowa
pow. głogowski
woj. dolnośląskie

Dom mieszkalny nr 32
mur.,
wzn. ok. 1880 r.



Fot. 2006

Własność:

Nr działki:

Rejestr zabytków:

Uwagi: Obiekt proponowany do objęcia gminną ewidencją zabytków.

KUROWICE
gm. Jerzmanowa
pow. głogowski
woj. dolnośląskie

Stodoła przy nr 32
mur.-szach.,
wzn. 4 ćw. XIX w.



Fot. 2006

Własność:

Nr działki:

Rejestr zabytków:

Uwagi: Obiekt proponowany do objęcia gminną ewidencją zabytków.

KUROWICE
gm. Jerzmanowa
pow. głogowski
woj. dolnośląskie

Dom mieszkalno-gospodarczy nr 32a
mur.,
wzn. k. XIX w.



Fot. 2006

Własność:

Nr działki:

Rejestr zabytków:

Uwagi: Obiekt proponowany do objęcia gminną ewidencją zabytków.

KUROWICE
gm. Jerzmanowa
pow. głogowski
woj. dolnośląskie

Rzeźba św. Jana Nepomucena przy nr 9
mur.,
1726 r.



Fot. 2006

Własność:

Nr działki:

Rejestr zabytków: *Nr rej. zabytków ruchomych 591/162 z dnia 16.11.1974 r.*

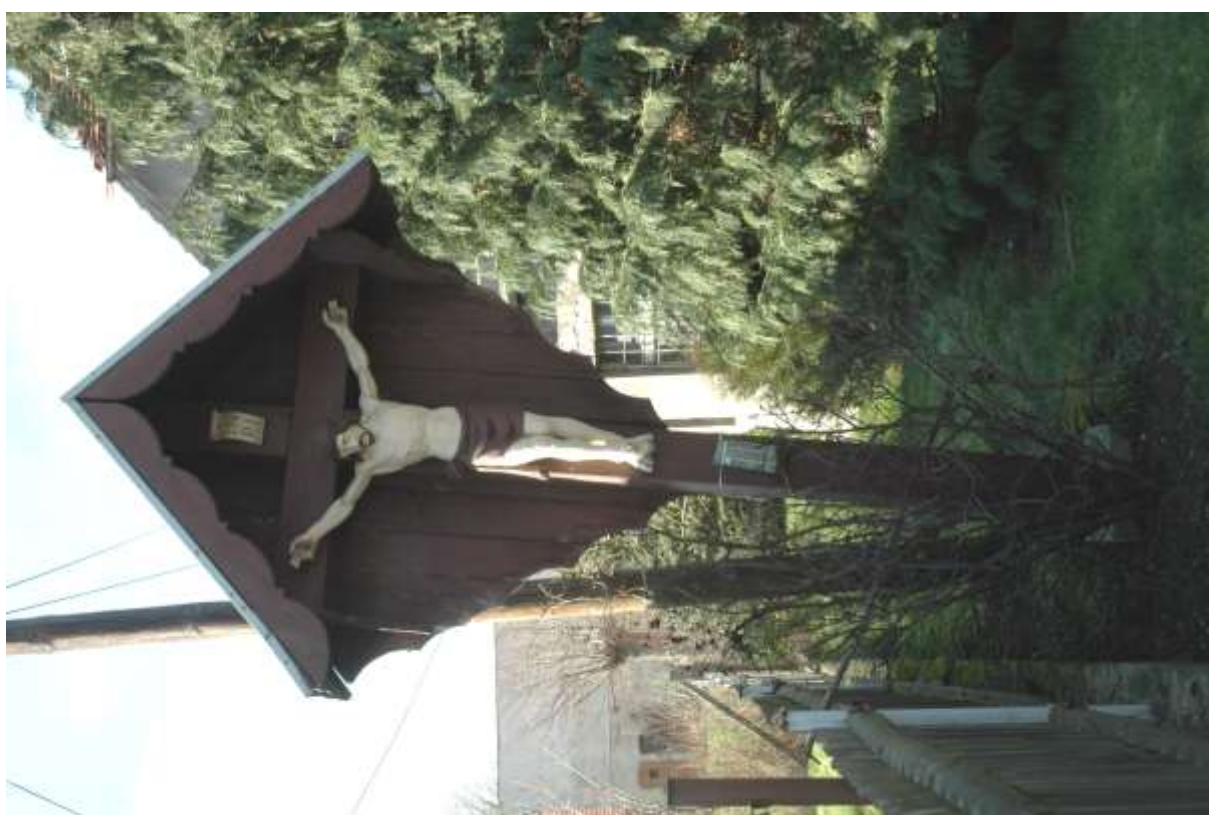
Uwagi: Obiekt objęty wojewódzką i gminną ewidencją zabytków.

KUROWICE

gm. Jerzmanowa
pow. głogowski
woj. dolnośląskie

Krzyż przydrożny przy nr 7

drewn.,
I. 30. XX w.



Fot. 2006

Własność:

Nr działki:

Rejestr zabytków:

Uwagi: Obiekt proponowany do objęcia wojewódzką i gminną ewidencją zabytków.

KUROWICE

gm. Jerzmanowa
pow. głogowski
woj. dolnośląskie

Krzyż przydrożny przy nr 17

drewn.,
I. 30. XX w.



Fot. 2006

Własność:

Nr działki:

Rejestr zabytków:

Uwagi: Obiekt proponowany do objęcia wojewódzką i gminną ewidencją zabytków.

KUROWICE
gm. Jerzmanowa
pow. głogowski
woj. dolnośląskie

Cmentarz wiejski
zał. ok. 1880 r., czynny.



Fot. 2006

Własność:

Nr działki:

Rejestr zabytków:

Uwagi: Obiekt objęty wojewódzką i gminną ewidencją zabytków.

Karta ewidencyjna cmentarza (zał. 1984 r.).

KURÓW MAŁY

KURÓW MAŁY
gm. Jerzmanowa
pow. głogowski
woj. dolnośląskie

Zespół folwarku

Relikty pałacu

mur.-kam.,

wzn. XVIII w. (1709 r.?)



Fot. 2006

Własność:

Nr działki:

Rejestr zabytków:

Uwagi: Obiekt proponowany do objęcia gminną ewidencją zabytków.

KURÓW MAŁY
gm. Jerzmanowa
pow. głogowski
woj. dolnośląskie

Zespół folwarku

Dom mieszkalny nr 9
mur.,
wzn. 4 ćw. XIX w.



Fot. 2006

Własność:

Nr działki:

Rejestr zabytków:

Uwagi: Obiekt proponowany do objęcia gminną ewidencją zabytków.

KURÓW MAŁY
gm. Jerzmanowa
pow. głogowski
woj. dolnośląskie

Zespół folwarku

Pawilon widokowy

mur.,

wzn. ok. 1910-1920 r.



Fot. 2006

Własność:

Nr działki:

Rejestr zabytków:

Uwagi: Obiekt proponowany do objęcia gminną ewidencją zabytków.

KURÓW MAŁY
gm. Jerzmanowa
pow. głogowski
woj. dolnośląskie

Zespół folwarku

Aleja lipowa
zał. k. XVIII w.



Fot. 2006

Własność:

Nr działki:

Rejestr zabytków:

Uwagi: Obiekt proponowany do objęcia gminną ewidencją zabytków.

KURÓW MAŁY
gm. Jerzmanowa
pow. głogowski
woj. dolnośląskie

Dom mieszkalny nr 2
mur.,
wzn. ok. poł. XIX w.



Fot. 2006

Własność:

Nr działki:

Rejestr zabytków:

Uwagi: Obiekt proponowany do objęcia gminną ewidencją zabytków.

KURÓW MAŁY
gm. Jerzmanowa
pow. głogowski
woj. dolnośląskie

Dom mieszkalno-gospodarczy nr 4
mur.,
wzn. 3 ćw. XIX w.



Fot. 2006

Własność:

Nr działki:

Rejestr zabytków:

Uwagi: Obiekt proponowany do objęcia gminną ewidencją zabytków.

KURÓW MAŁY
gm. Jerzmanowa
pow. głogowski
woj. dolnośląskie

Dom mieszkalny nr 11
mur.,
wzn. 1870 r.



Fot. 2006

Własność:

Nr działki:

Rejestr zabytków:

Uwagi: Obiekt proponowany do objęcia gminną ewidencją zabytków.

KURÓW MAŁY
gm. Jerzmanowa
pow. głogowski
woj. dolnośląskie

Stodoła przy nr 11
mur.,
wzn. 4 ćw. XIX w.



Fot. 2006

Własność:

Nr działki:

Rejestr zabytków:

Uwagi: Obiekt proponowany do objęcia gminną ewidencją zabytków.

KURÓW MAŁY
gm. Jerzmanowa
pow. głogowski
woj. dolnośląskie

Budynek gospodarczy przy nr 11
mur.,
wzn. ok. 1870 r.



Fot. 2006

Własność:

Nr działki:

Rejestr zabytków:

Uwagi: Obiekt proponowany do objęcia gminną ewidencją zabytków.

KURÓW MAŁY
gm. Jerzmanowa
pow. głogowski
woj. dolnośląskie

Stodoła przy nr 13
mur.-szach.,
wzn. 4 ćw. XIX w.



Fot. 2006

Własność:

Nr działki:

Rejestr zabytków:

Uwagi: Obiekt proponowany do objęcia gminną ewidencją zabytków.

KURÓW MAŁY
gm. Jerzmanowa
pow. głogowski
woj. dolnośląskie

Dom mieszkalny nr 16
mur.,
wzn. 4 ćw. XIX w.



Fot. 2006

Własność:

Nr działki:

Rejestr zabytków:

Uwagi: Obiekt proponowany do objęcia gminną ewidencją zabytków.

KURÓW MAŁY
gm. Jerzmanowa
pow. głogowski
woj. dolnośląskie

Stodoła przy nr 17
szach.,
wzn. 4 ćw. XIX w.



Fot. 2006

Własność:

Nr działki:

Rejestr zabytków:

Uwagi: Obiekt proponowany do objęcia gminną ewidencją zabytków.

KURÓW MAŁY
gm. Jerzmanowa
pow. głogowski
woj. dolnośląskie

Dom mieszkalny nr 18
mur.,
wzn. 3 ćw. XIX w.



Fot. 2006

Własność:

Nr działki:

Rejestr zabytków:

Uwagi: Obiekt proponowany do objęcia gminną ewidencją zabytków.

KURÓW MAŁY
gm. Jerzmanowa
pow. głogowski
woj. dolnośląskie

Stodoła przy nr 18
mur.-szach,
wzn. 4 ćw. XIX w.



Fot. 2006

Własność:

Nr działki:

Rejestr zabytków:

Uwagi: Obiekt proponowany do objęcia gminną ewidencją zabytków.

KURÓW MAŁY
gm. Jerzmanowa
pow. głogowski
woj. dolnośląskie

Cmentarz wiejski – nieczynny, zlikwidowany
zał. XIX w.



Fot. 2006

Własność:

Nr działki:

Rejestr zabytków:

Uwagi: *Wskazane wykonanie karty ewidencyjnej cmentarza*

Zachowane reliktury nagrobków.

Obiekt proponowany do objęcia wojewódzką i gminną ewidencją zabytków.

ŁAGOSZÓW MAŁY

ŁAGOSZÓW MAŁY

gm. Jerzmanowa

pow. głogowski

woj. dolnośląskie

Zespół dworski z folwarkiem

Dwór nr 45/2

mur.,

wzn. XVI w., 1 poł. XIX w.



Fot. 2006

Własność:

Nr działki:

Rejestr zabytków: *Nr rej. 2091/434/L z dnia 05.05.1971 r.*

Uwagi: Obiekt objęty wojewódzką i gminną ewidencją zabytków.

Karta ewidencyjna zabytku architektury i budownictwa (zał. 1964, 1992 r.).

ŁAGOSZÓW MAŁY

gm. Jerzmanowa

pow. głogowski

woj. dolnośląskie

Zespół dworski z folwarkiem

Obora I i stajnia

mur.,

wzn. 4 ćw. XIX w.



Fot. 2006

Własność:

Nr działki:

Rejestr zabytków:

Uwagi: Obiekt objęty wojewódzką i gminną ewidencją zabytków.

Karta ewidencyjna zabytku architektury i budownictwa (zał. 1997 r.).

ŁAGOSZÓW MAŁY

gm. Jerzmanowa

pow. głogowski

woj. dolnośląskie

Zespół dworski z folwarkiem

Obora II i stodoła

mur.,

wzn. 4 ćw. XIX w.



Fot. 2006

Własność:

Nr działki:

Rejestr zabytków:

Uwagi: Obiekt objęty wojewódzką i gminną ewidencją zabytków.

Karta ewidencyjna zabytku architektury i budownictwa (zał. 1997 r.).

ŁAGOSZÓW MAŁY

gm. Jerzmanowa

pow. głogowski

woj. dolnośląskie

Dom Ludowy, obecnie dom mieszkalny nr 2

mur.,

wzn. pocz. XX w.



Fot. 2006

Własność:

Nr działki:

Rejestr zabytków:

Uwagi: Obiekt proponowany do objęcia gminną ewidencją zabytków.

ŁAGOSZÓW MAŁY

gm. Jerzmanowa

pow. głogowski

woj. dolnośląskie

Dom mieszkalny nr 3

mur.,

wzn. ok. poł. XIX w.



Fot. 2006

Własność:

Nr działki:

Rejestr zabytków:

Uwagi: Obiekt proponowany do objęcia gminną ewidencją zabytków.

ŁAGOSZÓW MAŁY

gm. Jerzmanowa

pow. głogowski

woj. dolnośląskie

Stodoła przy nr 3

mur.,

wzn. 4 ćw. XIX w.



Fot. 2006

Własność:

Nr działki:

Rejestr zabytków:

Uwagi: Obiekt proponowany do objęcia gminną ewidencją zabytków.

ŁAGOSZÓW MAŁY

gm. Jerzmanowa

pow. głogowski

woj. dolnośląskie

Dom mieszkalny nr 7

mur.,

wzn. 4 ćw. XIX w.



Fot. 2006

Własność:

Nr działki:

Rejestr zabytków:

Uwagi: Obiekt proponowany do objęcia gminną ewidencją zabytków.

ŁAGOSZÓW MAŁY

gm. Jerzmanowa

pow. głogowski

woj. dolnośląskie

Stodoła przy nr 11

mur.-szach.,

wzn. 4 ćw. XIX w.



Fot. 2006

Własność:

Nr działki:

Rejestr zabytków:

Uwagi: Obiekt proponowany do objęcia gminną ewidencją zabytków.

ŁAGOSZÓW MAŁY

gm. Jerzmanowa

pow. głogowski

woj. dolnośląskie

Dom mieszkalny nr 15

mur.,

wzn. 4 ćw. XIX w.



Fot. 2006

Własność:

Nr działki:

Rejestr zabytków:

Uwagi: Obiekt proponowany do objęcia gminną ewidencją zabytków.

ŁAGOSZÓW MAŁY

gm. Jerzmanowa

pow. głogowski

woj. dolnośląskie

Dom mieszkalny nr 16

mur.,

wzn. 4 ćw. XIX w.



Fot. 2006

Własność:

Nr działki:

Rejestr zabytków:

Uwagi: Obiekt proponowany do objęcia gminną ewidencją zabytków.

ŁAGOSZÓW MAŁY

gm. Jerzmanowa

pow. głogowski

woj. dolnośląskie

Budynek gospodarczy przy nr 16

mur.-szach.,

wzn. 3 ćw. XIX w.



Fot. 2006

Własność:

.....

Nr działki:

.....

Rejestr zabytków:

.....

Uwagi: Obiekt proponowany do objęcia gminną ewidencją zabytków.

.....

.....

.....

ŁAGOSZÓW MAŁY

gm. Jerzmanowa

pow. głogowski

woj. dolnośląskie

Dom mieszkalny nr 17

mur.,

wzn. 4 ćw. XIX w.



Fot. 2006

Własność:

Nr działki:

Rejestr zabytków:

Uwagi: Obiekt proponowany do objęcia gminną ewidencją zabytków.

ŁAGOSZÓW MAŁY

gm. Jerzmanowa

pow. głogowski

woj. dolnośląskie

Dom mieszkalny nr 18

mur.,

wzn. 4 ćw. XIX w.



Fot. 2006

Własność:

Nr działki:

Rejestr zabytków:

Uwagi: Obiekt proponowany do objęcia gminną ewidencją zabytków.

ŁAGOSZÓW MAŁY

gm. Jerzmanowa

pow. głogowski

woj. dolnośląskie

Dom mieszkalny nr 20

mur.,

wzn. 4 ćw. XIX w.



Fot. 2006

Własność:

Nr działki:

Rejestr zabytków:

Uwagi: Obiekt proponowany do objęcia gminną ewidencją zabytków.

ŁAGOSZÓW MAŁY

gm. Jerzmanowa

pow. głogowski

woj. dolnośląskie

Stodoła przy nr 23

szach.,

wzn. 4 ćw. XIX w.



Fot. 2006

Własność:

Nr działki:

Rejestr zabytków:

Uwagi: Obiekt proponowany do objęcia gminną ewidencją zabytków.

ŁAGOSZÓW MAŁY

gm. Jerzmanowa

pow. głogowski

woj. dolnośląskie

Dom mieszkalny nr 29

mur.,

wzn. pocz. XX w.



Fot. 2006

Własność:

Nr działki:

Rejestr zabytków:

Uwagi: Obiekt proponowany do objęcia gminną ewidencją zabytków.

ŁAGOSZÓW MAŁY

gm. Jerzmanowa

pow. głogowski

woj. dolnośląskie

Stodoła przy nr 32

mur.,

wzn. pocz. XX w.



Fot. 2006

Własność:

Nr działki:

Rejestr zabytków:

Uwagi: Obiekt proponowany do objęcia gminną ewidencją zabytków.

ŁAGOSZÓW MAŁY

gm. Jerzmanowa

pow. głogowski

woj. dolnośląskie

Dom mieszkalny nr 38

mur.,

wzn. 3 ćw. XIX w.



Fot. 2006

Własność:

Nr działki:

Rejestr zabytków:

Uwagi: Obiekt proponowany do objęcia gminną ewidencją zabytków.

ŁAGOSZÓW MAŁY

gm. Jerzmanowa

pow. głogowski

woj. dolnośląskie

Cmentarz wiejski – nieczynny, zlikwidowany

zał. XIX w.



Fot. 2006

Własność:

Nr działki:

Rejestr zabytków:

Uwagi: Obiekt proponowany do objęcia wojewódzką i gminną ewidencją zabytków.

Wskazane wykonanie karty ewidencyjnej cmentarza.

MANÓW

MANIÓW

gm. Jerzmanowa
pow. głogowski
woj. dolnośląskie

Zespół dworski

Dwór nr 3, obecnie ruina
mur.,
wzn. XVI w., pocz. XIX w.



Fot. 2006

Własność:

Nr działki:

Rejestr zabytków:

Uwagi: Obiekt objęty wojewódzką i gminną ewidencją zabytków.

Karta ewidencyjna zabytku architektury i budownictwa (zał. 1996 r.)

MANIÓW

gm. Jerzmanowa
pow. głogowski
woj. dolnośląskie

Zespół dworski

Oficyna mieszkalna nr 2

mur.,
wzn. k. XIX w.



Fot. 2006

Własność:

Nr działki:

Rejestr zabytków:

Uwagi: Obiekt objęty wojewódzką i gminną ewidencją zabytków.

Karta ewidencyjna zabytku architektury i budownictwa (zał. 1996 r.)

MANIÓW

gm. Jerzmanowa
pow. głogowski
woj. dolnośląskie

Zespół dworski

Stajnia i wozownia

mur.,
wzn. k. XIX w.



Fot. 2006

Własność:

Nr działki:

Rejestr zabytków:

Uwagi: Obiekt objęty wojewódzką i gminną ewidencją zabytków.

Karta ewidencyjna zabytku architektury i budownictwa (zał. 1996 r.)

MANIÓW

gm. Jerzmanowa
pow. głogowski
woj. dolnośląskie

Zespół dworski

Obora

mur.,
wzn. k. XIX w.



Fot. 2006

Własność:

Nr działki:

Rejestr zabytków:

Uwagi: Obiekt objęty wojewódzką i gminną ewidencją zabytków.

Karta ewidencyjna zabytku architektury i budownictwa (zał. 1996 r.)

MANIÓW

gm. Jerzmanowa
pow. głogowski
woj. dolnośląskie

Zespół dworski

Park

zał. k. XIX w.



Fot. 2006

Własność:

Nr działki:

Rejestr zabytków: *Nr rej. 562/L z dnia 06.05.1980 r.*

Uwagi: Obiekt objęty wojewódzką i gminną ewidencją zabytków.

Opracowanie ewidencyjne założenia ogrodowo-parkowego
(zał. H. Ciesielski z zespołem, 1978 r.)

MANIÓW

gm. Jerzmanowa
pow. głogowski
woj. dolnośląskie

Dom mieszkalny nr 5

mur.,
wzn. pocz. XX w.



Fot. 2006

Własność:

Nr działki:

Rejestr zabytków:

Uwagi: Obiekt proponowany do objęcia gminną ewidencją zabytków.

MANIÓW

gm. Jerzmanowa

pow. głogowski

woj. dolnośląskie

Budynek gospodarczy przy nr 5

mur.,

wzn. pocz. XX w.



Fot. 2006

Własność:

Nr działki:

Rejestr zabytków:

Uwagi: Obiekt proponowany do objęcia gminną ewidencją zabytków.

MANIÓW

gm. Jerzmanowa
pow. głogowski
woj. dolnośląskie

Dom mieszkalny nr 13

mur.,
wzn. 2 ćw. XIX w.



Fot. 2006

Własność:

Nr działki:

Rejestr zabytków:

Uwagi: Obiekt proponowany do objęcia gminną ewidencją zabytków.

MANIÓW

gm. Jerzmanowa

pow. głogowski

woj. dolnośląskie

Cmentarz wiejski w Maniowie Górnym – nieczynny, zlikwidowany
zał. XIX w.



Fot. 2006

Własność:

Nr działki:

Rejestr zabytków:

Uwagi: Obiekt proponowany do objęcia wojewódzką i gminną ewidencją zabytków.

Wskazane wykonanie karty ewidencyjnej cmentarza.

MODŁA

MODŁA

gm. Jerzmanowa
pow. głogowski
woj. dolnośląskie

Relikty założenia dworskiego z folwarkiem

Ruiny dworu

mur.,
wzn. XVIII w.,



Fot. 2006

Własność:

Nr działki:

Rejestr zabytków:

Uwagi: Obiekt objęty wojewódzką i gminną ewidencją zabytków.

Karta AZP.

MODŁA

gm. Jerzmanowa
pow. głogowski
woj. dolnośląskie

Relikty założenia dworskiego z folwarkiem

Dom zarządcy folwarku, obecnie dom mieszkalny nr 12

mur.,
wzn. pocz. XX w.



Fot. 2006

Własność:

Nr działki:

Rejestr zabytków:

Uwagi: Obiekt proponowany do objęcia gminną ewidencją zabytków.

MODŁA

gm. Jerzmanowa
pow. głogowski
woj. dolnośląskie

Dom mieszkalny nr 4

mur.,
wzn. 2 ćw. XIX w.



Fot. 2006

Własność:

Nr działki:

Rejestr zabytków:

Uwagi: Obiekt proponowany do objęcia gminną ewidencją zabytków.

MODŁA

gm. Jerzmanowa
pow. głogowski
woj. dolnośląskie

Ogrodzenie przy posesji nr 4

mur.,
wzn. 2 poł. XIX w.



Fot. 2006

Własność:

Nr działki:

Rejestr zabytków:

Uwagi: Obiekt proponowany do objęcia gminną ewidencją zabytków.

MODŁA

gm. Jerzmanowa
pow. głogowski
woj. dolnośląskie

Dom mieszkalno-gospodarczy nr 16

mur.,
wzn. 3 ćw. XIX w.



Fot. 2006

Własność:

Nr działki:

Rejestr zabytków:

Uwagi: Obiekt proponowany do objęcia gminną ewidencją zabytków.

MODŁA

gm. Jerzmanowa
pow. głogowski
woj. dolnośląskie

Budynek gospodarczy nr 16

mur.,
wzn. 3 ćw. XIX w.



Fot. 2006

Własność:

Nr działki:

Rejestr zabytków:

Uwagi: Obiekt proponowany do objęcia gminną ewidencją zabytków.

MODŁA

gm. Jerzmanowa
pow. głogowski
woj. dolnośląskie

Kapliczka przy drodze do Łagoszowa Małego

mur.,
wzn. XIX w.



Fot. 2006

Własność:

Nr działki:

Rejestr zabytków:

Uwagi: Obiekt proponowany do objęcia gminną ewidencją zabytków.

POOTOCZEK

POTOCZEK
gm. Jerzmanowa
pow. głogowski
woj. dolnośląskie

Relikty założenia pałacowego z folwarkiem

Ruiny pałacu

mur.,

wzn. XVI/XVII w., XIX w.



Fot. 2006

Własność:

Nr działki:

Rejestr zabytków: *Nr rej. 353/L z dnia 02.04.1963 r.*

Uwagi: Obiekt objęty wojewódzką i gminną ewidencją zabytków.

Karta ewidencyjna zabytku architektury i budownictwa (zał. 1959 r.) oraz karta AZP.

Proponowane wykreślenie z rejestru zabytków.

POTOCZEK
gm. Jerzmanowa
pow. głogowski
woj. dolnośląskie

Relikty założenia pałacowego z folwarkiem

Oficyna mieszkalna nr 7

mur.,

wzn. 2 poł. XVIII w., przeb. 2 poł. XIX w.



Fot. 2006

Własność:

Nr działki:

Rejestr zabytków: *Nr rej. 353/L z dnia 02.04.1963 r.*

Uwagi: Obiekt objęty wojewódzką i gminną ewidencją zabytków.

Karta ewidencyjna zabytku architektury i budownictwa (zał. 1959 r.)

POTOCZEK
gm. Jerzmanowa
pow. głogowski
woj. dolnośląskie

Relikty założenia pałacowego z folwarkiem

Stodoła przy nr 7

mur.,

wzn. 4 ćw. XIX w.



Fot. 2006

Własność:

Nr działki:

Rejestr zabytków:

Uwagi: Obiekt proponowany do objęcia gminną ewidencją zabytków.

POTOCZEK
gm. Jerzmanowa
pow. głogowski
woj. dolnośląskie

Relikty założenia pałacowego z folwarkiem

Obora przy nr 7
mur.,
wzn. 4 ćw. XIX w.



Fot. 2006

Własność:

Nr działki:

Rejestr zabytków:

Uwagi: Obiekt proponowany do objęcia gminną ewidencją zabytków.

POTOCZEK
gm. Jerzmanowa
pow. głogowski
woj. dolnośląskie

Relikty założenia pałacowego z folwarkiem

Grobowiec Kurta Hempla
1938 r.



Fot. 2006

Własność:

Nr działki:

Rejestr zabytków:

Uwagi: Obiekt proponowany do objęcia gminną ewidencją zabytków.

POTOCZEK
gm. Jerzmanowa
pow. głogowski
woj. dolnośląskie

Relikty założenia pałacowego z folwarkiem

Aleja prowadząca do grobowca
zał. pocz. XX w.



Fot. 2006

Własność:

Nr działki:

Rejestr zabytków:

Uwagi: Obiekt proponowany do objęcia gminną ewidencją zabytków.

POTOCZEK
gm. Jerzmanowa
pow. głogowski
woj. dolnośląskie

Relikty założenia pałacowego z folwarkiem

Aleja przy folwarku od strony pn.
zał. pocz. XX w.



Fot. 2006

Własność:

Nr działki:

Rejestr zabytków:

Uwagi: Obiekt proponowany do objęcia gminną ewidencją zabytków.

POTOCZEK
gm. Jerzmanowa
pow. głogowski
woj. dolnośląskie

Relikty założenia pałacowego z folwarkiem

Szpaler graniczny od zach.
zał. pocz. XX w.



Fot. 2006

Własność:

Nr działki:

Rejestr zabytków:

Uwagi: Obiekt proponowany do objęcia gminną ewidencją zabytków.

POTOCZEK
gm. Jerzmanowa
pow. głogowski
woj. dolnośląskie

Relikty założenia pałacowego z folwarkiem

Obsadzenie grobli
zał. pocz. XX w.



Fot. 2006

Własność:

Nr działki:

Rejestr zabytków:

Uwagi: Obiekt proponowany do objęcia gminną ewidencją zabytków.

POTOCZEK
gm. Jerzmanowa
pow. głogowski
woj. dolnośląskie

Dom mieszkalny nr 3
mur.,
wzn. 4 ćw. XIX w.



Fot. 2006

Własność:

Nr działki:

Rejestr zabytków:

Uwagi: Obiekt proponowany do objęcia gminną ewidencją zabytków.

POTOCZEK
gm. Jerzmanowa
pow. głogowski
woj. dolnośląskie

Stodoła przy nr 11
mur.-szach,
wzn. 4 ćw. XIX w.



Fot. 2006

Własność:

Nr działki:

Rejestr zabytków:

Uwagi: Obiekt proponowany do objęcia gminną ewidencją zabytków.

POTOCZEK
gm. Jerzmanowa
pow. głogowski
woj. dolnośląskie

Dom mieszkalny nr 20
mur.,
wzn. ok. poł. XIX w.



Fot. 2006

Własność:

Nr działki:

Rejestr zabytków:

Uwagi: Obiekt proponowany do objęcia gminną ewidencją zabytków.

POTOCZEK
gm. Jerzmanowa
pow. głogowski
woj. dolnośląskie

Budynek gospodarczy przy nr 20
mur.,
wzn. ok. poł. XIX w.



Fot. 2006

Własność:

Nr działki:

Rejestr zabytków:

Uwagi: Obiekt proponowany do objęcia gminną ewidencją zabytków.

POTOCZEK
gm. Jerzmanowa
pow. głogowski
woj. dolnośląskie

Kapliczka przydrożna przy nr 5
mur.,
wzn. XIX w.



Fot. 2006

Własność:

Nr działki:

Rejestr zabytków:

Uwagi: Obiekt proponowany do objęcia gminną ewidencją zabytków.

SMARDZÓW

SMARDZÓW

gm. Jerzmanowa

pow. głogowski

woj. dolnośląskie

Dom mieszkalno-gospodarczy nr 1

mur.,

wzn. 3 ćw. XIX w.



Fot. 2006

Własność:

Nr działki:

Rejestr zabytków:

Uwagi: Obiekt proponowany do objęcia gminną ewidencją zabytków.

SMARDZÓW

gm. Jerzmanowa

pow. głogowski

woj. dolnośląskie

Budynek gospodarczy przy nr 1

mur.,

wzn. 3 ćw. XIX w.



Fot. 2006

Własność:

Nr działki:

Rejestr zabytków:

Uwagi: Obiekt proponowany do objęcia gminną ewidencją zabytków.

SMARDZÓW

gm. Jerzmanowa
pow. głogowski
woj. dolnośląskie

Dom mieszkalny nr 2

mur.,
wzn. 4 ćw. XIX w.



Fot. 2006

Własność:

Nr działki:

Rejestr zabytków:

Uwagi: Obiekt proponowany do objęcia gminną ewidencją zabytków.

SMARDZÓW

gm. Jerzmanowa
pow. głogowski
woj. dolnośląskie

Dom mieszkalny nr 6

mur.,
wzn. 3 ćw. XIX w.



Fot. 2006

Własność:

Nr działki:

Rejestr zabytków:

Uwagi: Obiekt proponowany do objęcia gminną ewidencją zabytków.

SMARDZÓW

gm. Jerzmanowa
pow. głogowski
woj. dolnośląskie

Budynek gospodarczy przy nr 9

mur.,
wzn. k. XIX w.



Fot. 2006

Własność:

Nr działki:

Rejestr zabytków:

Uwagi: Obiekt proponowany do objęcia gminną ewidencją zabytków.

SMARDZÓW

gm. Jerzmanowa
pow. głogowski
woj. dolnośląskie

Dom mieszkalny nr 16 (dawne sołectwo)

mur.,
wzn. 1878 r.



Fot. 2006

Własność:

Nr działki:

Rejestr zabytków:

Uwagi: Obiekt proponowany do objęcia gminną ewidencją zabytków.

SMARDZÓW

gm. Jerzmanowa
pow. głogowski
woj. dolnośląskie

Budynek gospodarczy przy nr 16

mur.,
wzn. 1910 r.



Fot. 2006

Własność:

Nr działki:

Rejestr zabytków:

Uwagi: Obiekt proponowany do objęcia gminną ewidencją zabytków.

SMARDZÓW

gm. Jerzmanowa

pow. głogowski

woj. dolnośląskie

Ogrodzenie przy nr 16

mur.,

wzn. ok. 1910 r.



Fot. 2006

Własność:

Nr działki:

Rejestr zabytków:

Uwagi: Obiekt proponowany do objęcia gminną ewidencją zabytków.

SMARDZÓW

gm. Jerzmanowa
pow. głogowski
woj. dolnośląskie

Dom mieszkalny nr 17

mur.,
wzn. ok. 1930 r.



Fot. 2006

Własność:

Nr działki:

Rejestr zabytków:

Uwagi: Obiekt proponowany do objęcia gminną ewidencją zabytków.

SMARDZÓW

gm. Jerzmanowa
pow. głogowski
woj. dolnośląskie

Budynek gospodarczy przy nr 18

mur.,
wzn. k. XIX w.



Fot. 2006

Własność:

Nr działki:

Rejestr zabytków:

Uwagi: Obiekt proponowany do objęcia gminną ewidencją zabytków.

SMARDZÓW

gm. Jerzmanowa
pow. głogowski
woj. dolnośląskie

Kapliczka w centrum wsi

mur.,
wzn. XIX w.



Fot. 2006

Własność:

Nr działki:

Rejestr zabytków:

Uwagi: Obiekt proponowany do objęcia gminną ewidencją zabytków.

SMARDZÓW

gm. Jerzmanowa

pow. głogowski

woj. dolnośląskie

Kapliczka przy drodze Smardzów-Jaczów

kam., piaskowiec

wzn. XVI w.? XVII w.



Fot. 2006

Własność:

Nr działki:

Rejestr zabytków:

Uwagi: Obiekt proponowany do objęcia wojewódzką i gminną ewidencją zabytków.
