

Ullrich Junker

**Profil Karkonoszy na
Kavaliersberg / Wzgórzu Kościuszki
w Hirschberg / Jelenia Góra.**

**© Listopad 2019 r.
Ullrich Junker
Mörikestr. 16
D 88285 Bodnegg
Tłumaczył Henryk Dąbkiewicz**

Profil Karkonoszy na Kavaliersberg / Wzgórzu Kościuszki w Hirschberg / Jelenia Góra

Wzgórze Kościuszki, dawniej znane jako Wzgórze Kavaliersberg, to prawdziwa perła Jeleniej Góry. Jego urok i dobrze zachowany stan czynią go idealnym miejscem na spacer i relaks. To ulubione miejsce zarówno mieszkańców, jak i turystów, szukających chwili wytchnienia w otoczeniu natury.

Widok Karkonoszy z południowej części Wzgórza Kościuszki to niewątpliwie jedna z najpiękniejszych scenerii, jakie można podziwiać w Jeleniej Górze. Te majestatyczne góry, z ich charakterystycznymi szczytami, tworzą niezapomniane wrażenie, zwłaszcza o świcie i zmierzchu, kiedy światło pada pod kątem, wydobywając ich pełne piękno.

W pogodny dzień możemy zobaczyć grzbiet Karkonoszy z majestatyczną Śnieżką. Dzięki temu możemy porównać model z oryginałem.

Stowarzyszenie Karkonosze (R.G.V) wpadło na pomysł, aby stworzyć ten profil. 3 lipca 1902 roku zainaugurowano ten profil geologiczny Karkonoszy. Cechą szczególną tego profilu jest to, że oryginalne materiały skalne zostały użyte w górach i grzbietach. Architekt z Hirschbergu, Alfred Daehmel, który zbudował m.in. teatr miejski, w najlepszy możliwy sposób zrealizował wymagania R.G.V.

Profil górski zaczyna się w czeskim mieście Adršpach przez Śnieżkę do Szrenicy (Reifträgeru), a stamtąd pod kątem prostym do Grodzca (Gröditzbergu).

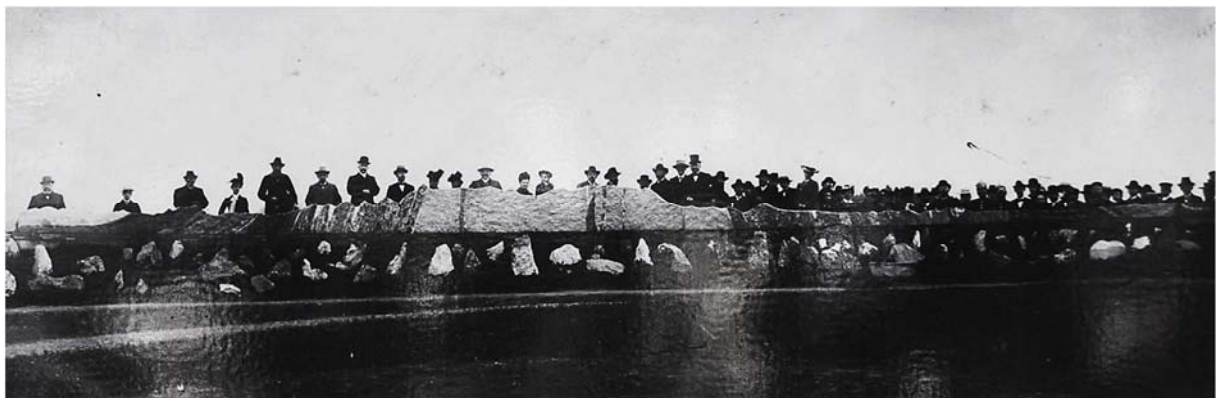
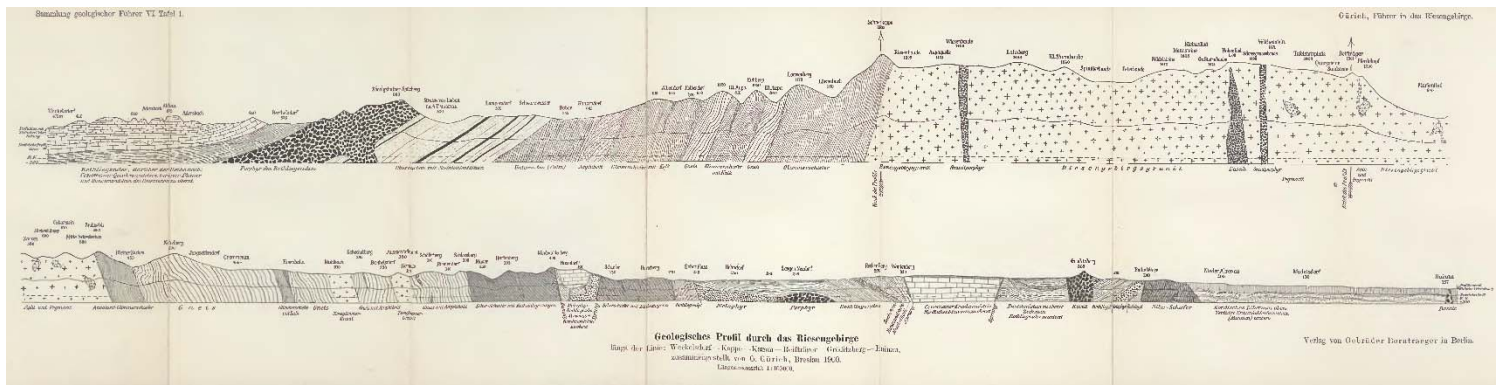
Profil geologiczny, będący makietą Karkonoszy utworzoną z naturalnej skały, ma długość około 20 m, a najwyższą wysokość osiąga Śnieżka.

W dolnej części profilu bardzo dobre wyjaśnienia daje napis obwodowy z nazwami gór, typów skał itp.

Dzięki geologom ukazane są tu struktury typów skalnych, czasem ukośnie, czasem pionowo, a nawet z osadami.

Różnorodność rodzajów skał jest zdumiewająca. Jak powszechnie wiadomo, główny surowiec naszych Karkonoszy składa się z granitu karkonoskiego, który jest typowy dla naszych gór. Ale znajdziemy też porfir, bazalt, kwarc, łupek, węgiel, piaskowiec i inne rodzaje skał.

Warto odwiedzić ten niezwykle profil górski.



Inauguracja profilu karkonoskiego 2 lipca 1902 r.



Tablica informacyjna i profil górski



Widok na przekrój profilu skalnego



Przekrój geologiczny Karkonoszy



Śnieżka -widoczny najwyższy szczyt

