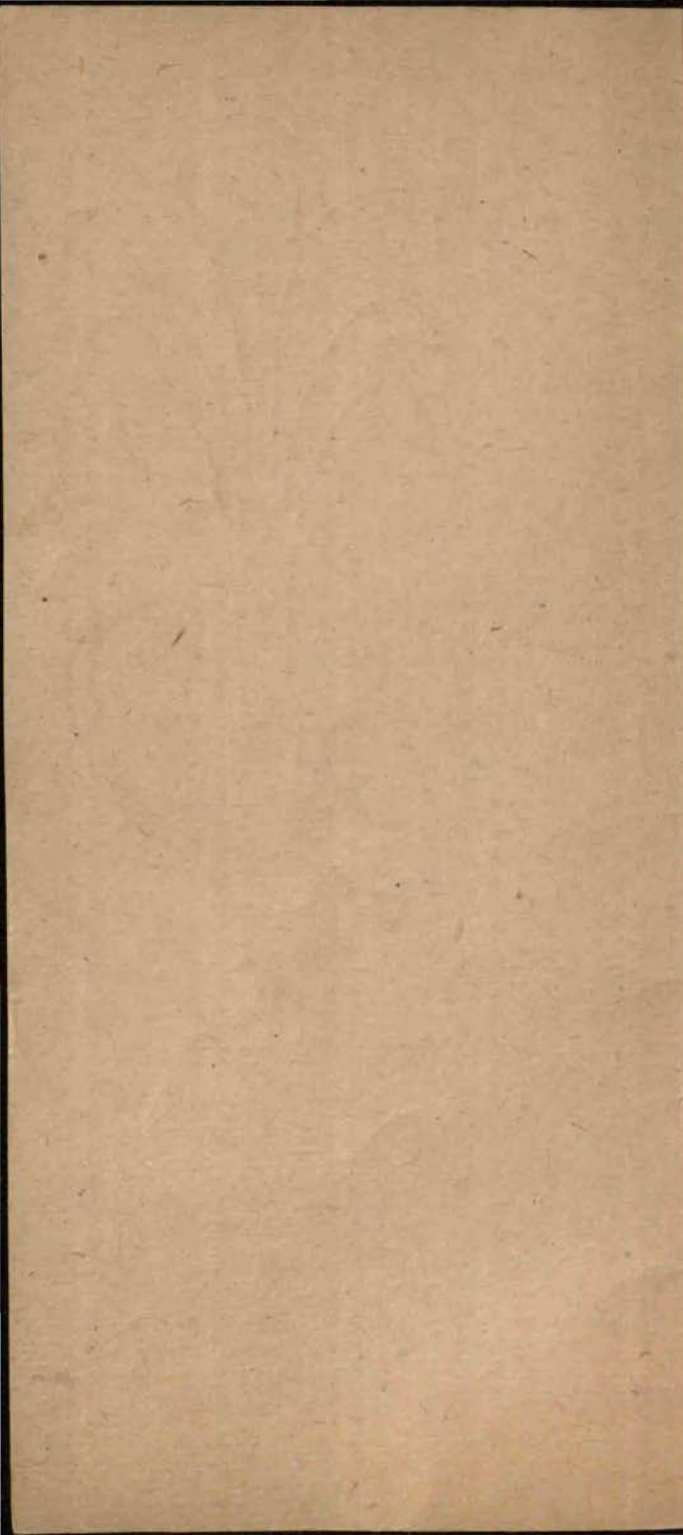


CIEPLICE ŚL. ZDRÓJ - MAJ - 1970 ROK



**PROGRAM
INFORMATOR**



1945 - 1970

**XXV
LAT
DOLNEGO SLASKA**



Wydawca — Prezydium Miejskiej Rady Narodowej
w Cieplicach Śl.

Niniejszy program wydano w czynie społecznym

Redakcja:	BORYS JARMOLUK
Zdjęcia:	MIECZYŚLAW HŁADKI
Teksty:	MARIA JARMOLUKOWA MIECZYŚLAW HŁADKI BORYS JARMOLUK

CIEPLICE ŚL.

1970 r.

Jel. Zakł. Graficzne 906/70 1.200 2/3A4 C-12/2323

Komitet honorowy

- Stanisław Trzaska — I Sekretarz Komitetu Powiatowego PZPR
- Bogusław Mielczarek — Sekretarz Komitetu Powiatowego PZPR
- Zbigniew Fedorowciz — Przewodniczący Prezydium Powiatowej Rady Narodowej
- Jan Malinowski — Sekretarz Prezydium Powiatowej Rady Narodowej
- Tadeusz Grabowski — Sekretarz Komitetu Miejskiego PZPR
- Ryszard Szymański — Przewodniczący Prezydium Miejskiej Rady Narodowej
- Jan Sokal — Przewodniczący Miejskiego Komitetu Frontu Jedności Narodu
- Teodor Pragłowski — Dyrektor P.P. „Uzdrowisko Cieplice”
- Michał Mierzwa — Dyrektor „Fampy”
- Kazimierz Rybiński — Komendant Posterunku M.O.
- Lidia Sokołowska — Sekretarz Prezydium Miejskiej Rady Narodowej
- Stanisław Bialikiewicz — Przewodniczący PKKFiT
- Zbigniew Walewski — Dyrektor Szkoły Rzemiosł Artystycznych
- Zdzisław Lewandowski — Komendant CSzIZ
- Alicja Sienkiewicz — Kierownik Ośrodka Zdrowia
- Edward Botwina — Dyrektor Wodociągów
- Apoloniusz Barabasz — Dyrektor Szkoły Muzycznej
- Stanisław Koprowski — Dyrektor Przemysłu Terenowego
- Zdzisław Łoda — Dyrektor Ekonomiczny „Fampy”
- Władysław Szczegielniak — Dyrektor MZBM

Komitet Organizacyjny

Alfred Borkowski— Andrzej Broniszewski —
Jan Brzeski — Józef Czurka — Stanisław Fe-
dorowicz — Julian Gozdowski — Mieczysław
Hładki — Andrzej Jasiukowicz — Julian Ja-
szczuk — Maria Jarmolukowa — Borys Jar-
moluk — Zdzisław Kowalski — Eugeniusz Ła-
baziewicz — Eugeniusz Markiewicz — Ksawe-
ry Mikucki — Edward Nowotorski — Jerzy No-
wakowski — Jerzy Rossudowski — Jerzy Ro-
żański — Julian Rusek — Stefan Sztukowski —
Władysław Teklak — Romuald Tymicz — Józef
Wojnarowski — Władysław Żołędzki

PROGRAM

1 do 30 maja

Turniej piłki nożnej Dzikich Drużyn o Puchar Komendanta MO — Stadion Miejski w Cieplicach Śl.

1 do 30 maja

Obchody Dni Oświaty, Książki i Prasy

1 do 15 maja

Wystawa dorobku Szkoły Rzemiosł Artystycznych w Cieplicach — Pawilon w Parku ku Zdrojowym

1 maja — piątek godz. 12.00

Międzynarodowy Turniej piłki nożnej juniorów — Stadion Miejski

2 sobota — godz. 15.00

mecz piłki nożnej juniorów Liberec CSR — Dolnoślązak Jelenia Góra — Stadion Miejski w Cieplicach

4 do 7 maja

Okręgowy Przegląd szkolnych zespołów artystycznych — Teatr Zdrojowy

8 maja — piątek — godz. 16.00

Koncert Jeleniogórskiej Orkiestry Symfonicznej — Teatr Zdrojowy

8 maja — piątek — godz. 19.00

Uroczysta Akademia z okazji Obchodów 25-lecia Wyzwolenia Cieplic połączona z częścią artystyczną — Teatr Zdrojowy

8 maja — piątek — godz. 16.30

Otwarcie boiska sportowego dla młodzieży,
zorganizowane przez ADM Nr 4 — Cieplice,
ul. Zjednoczenia Narodowego 10

9 maja — sobota — godz. 17.00

Otwarcie wystawy fotografii Zbigniewa
Adamskiego, temat „Przyroda” — Dom
Zdrojowy Cieplice

10 maja — niedziela — godz. 14.00

Impreza samochodowa organizowana przez
jeleniogórską Delegaturę Automobilklubu —
w Cieplicach, Plac Piastowski

10 maja niedziela — godz. 11.30

Bieg uliczny — udział biorą przedstawiciele
zakładów pracy i szkół cieplickich

11 maja — poniedziałek — godz. 19.00

Koncert muzyki operetkowej w wykonaniu
orkiestry zdrojowej — Teatr Zdrojowy

14 do 17 maja

IV Festiwal Społecznych Orkiestr Symfonicznych — Teatr Zdrojowy

15 do 18 maja

Wystawa osiągnięć Dolnego Śląska w 25-leciu
— Klub „Gencjana”

17 maja — niedziela — godz. 14.00

Turniej piłki nożnej seniorów: CSR —
„Chojnik” Cieplice — Stadion Miejski w
Cieplicach

20 maja — środa

Spartakiada Kościuszkowska — Stadion
Miejski w Cieplicach

23 maja — sobota

VII Ogólnowojskowy Konkurs Czytelniczo-
Krajoznawczy pt. „Szlakiem Zwycięstwa” —
Teatr Zdrojowy

23 do 24 maja

Zlot Turystyczny ZMS — PTTK Cieplice

23 do 24 maja

Powiatowy Przegląd Amatorskich Zespołów
Artystycznych — Cieplice, Park Norweski

24 maja godz. 10.00

Turniej szachowy: Liberec CSR — Jelenia
Góra — Cieplice Śl. — Plac Piastowski

24 maja — niedziela — godz. 13.00

Wielki pokaz gimnastyczny szkół podstawo-
wych i średnich — Stadion Miejski w Ciep-
plicach

25 do 31 maja

Wystawa Fotografiki Amatorskiej p.n. „Do-
robek 25-lecia” — Klub „Gencjana” w Ciep-
plicach

25 do 31 maja

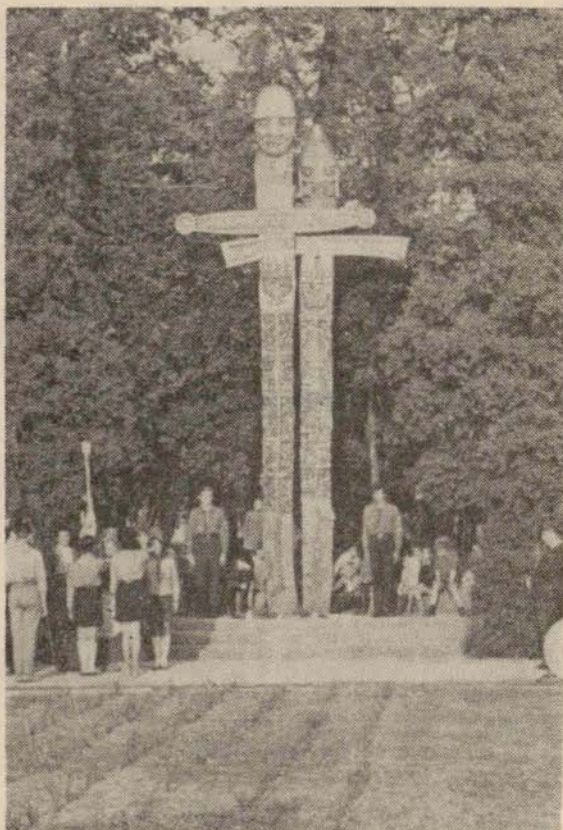
Przegląd Filmów Amatorskich — Klub
„Gencjana” w Cieplicach

31 maja — niedziela — godz. 10.00

Festyn sportowo-rozrywkowy: „Wojsko i ich
rodziny” — Stadion Miejski w Cieplicach

31 maja — godz. 13.00

Pokaz „JUDO” i samoobrony — Stadion
Miejski w Cieplicach



Pomnik „Czci i Chwały Oręża Polskiego”
— modrzewiowe miecze — wykonany w czynie społecznym

Co warto zwiedzić?

MUZEUM PRZYRODNICZE

z ciekawymi zbiorami ptaków krajowych i egzotycznych. Mieści się w tzw. pawilonie norweskim — efektownej budowli wzniesionej w stylu wikingowskim nad stawem Parku Norweskiego (stary park zdrojowy). W sąsiedztwie muzeum — głaz z tablicą, upamiętniającą pobyt Wincentego Pola i Kornela Ujejskiego na kuracji w Cieplicach, w 1847 roku.

PAŁAC

przy Placu Piastowskim z końca XVIII w. o stu pokojach, częściowo utrzymanych w stylu empire (piękne mozaikowe podłogi, bogata ornamentacja ścian i glazurowanych pieców). Na frontonie budynku — tarcze herbowe z piastowskimi orłami. Dziś w pałacu mieści się jedyna w Polsce Centralna Szkoła Instruktorów Zuchowych.

PARK I DOM ZDROJOWY.

Park urządzony pod koniec XVIII w. początkowo w stylu francuskim, w XIX w. unowocześniony i rozszerzony, posiada dziś asfaltowane aleje, fontannę, starannie pielęgnowane rabaty. Przy głównej alei odrestaurowany reprezentacyjny Pawilon VIII oraz Dom Zdrojowy (1799 r.) z Teatrem.

ZESPOŁ POKLASZTORNY

najstarszy jest klasztor z XVI w., na którego dziedzińcu w niewielkiej rotundzie znajduje się ujęcie źródła „Marysieńka”. Kościół barokowy z XVIII w., wybudowany na miejscu spalonej świątyni z XVI w., posiada w głównym ołtarzu cenne płótno śląskiego malarza Michała Willmana z XVII w. Obok dzwonnicy rząd 16 rycerskich nagrobków z XVI w., niegdyś siedziba muzeum, dziś adaptowany na cele sanatoryjne.

(mj)



Cieplice Śl. - Zdrój

Udokumentowana historia Ciepliec Śląskich sięga XIII wieku, a ściślej roku 1281, kiedy książę piastowski Bernard nadał rycerskiemu zakonowi joanitów 250 łanów wokół ciepłego źródła. Jeszcze tego samego roku przy źródle wzniesiony został klasztor, mały szpital i osada, a w siedem lat później książę Bolko I Świdnicki zezwolił na wybudowanie gospody dla odwiedzających ciepłe wody.

W XVII wieku Cieplice były już znanym kurortem. Wśród gości spoza granic Śląska najczęściej było kuracjuszy z Polski. W ówczesnych kronikach aż roi się od polskich nazwisk; podkanclerzy królewski Jan Rosicki, podkanclerzy Zygmunt Zapolski, podkanclerzy litewski Michał Radziwiłł i wreszcie najslynniejszy gość cieplickiego uzdrowiska — królowa Marysienka Sobieska. Dla niej też zrobiono odstępstwo od XVII-wiecznych zasad korzystania z kąpeli; drewniane baseny wokół źródła bijącego ze skalnej rozpadliny codziennie myto i wysypywano płatkami róż. Dla mniej poczesnych kuracjuszy takich zabiegów higienicznych nie praktykowano, pozostawiając proces oczyszczania kąpeli samoczynnemu przepływowi wody. Nic dziwnego, że miesięczna kuracja polegająca na

kilkugodzinnych codziennych kąpielach w gorącej (44°C) i niezbyt czystej wodzie — nie należała do łatwych.

Tradycja Cieplic jako polskiego zdrojowiska utrzymała się również w XVIII i XIX wieku. W dziewiętnastowiecznym rejestrze uzdrowiska polscy goście stanowią więcej niż połowę ogółu zapisanych. Drukuje się dla nich polskie wydawnictwa o kurorcie, zatrudnia polskich przewodników dla amatorów wędrówek, a nazwa jednej z dzielnic miasta: polska strona — przetrwała aż do I wojny światowej.

W oparciu o źródł rozwijała się miejscowość. Obok obiektów klasztornych i ściśle uzdrowskowych, zaczęły powstawać budowle świeckie (barokowy pałacyk przy ul. Jagiellońskiej i klasycystyczny pałac przy Placu Piastowskim) a w drugiej połowie XIX wieku — również przemysłowa (warsztat naprawy maszyn papierniczych — załątek dzisiejszej FAMPY, jednego z największych potentatów przemysłowych regionu). W 1935 roku nadano Cieplicom prawa miejskie.

Współczesność

W czasie II wojny światowej zarówno miasto jak i „Zródł” podupadły; istniejące zakłady zniszczone lub zdekompletowane, samo uzdrowisko posiadało około stu miejsc w prymitywnie urządzonych pokojach. Przez wiele następnych lat brakowało Cieplicom sprecyzowanego profilu.

Były miasteczkiem przemysłowo-rolniczo-leczniczym, w którym każda gałąź gospodarki rozwijała się dla siebie — bez korelacji i podporządkowania najważniejszej funkcji, jaką wytyczała przecież obecność sześciu siarkowych źródeł mineralnych — najcieplejszych w kraju.

Prawdziwa metamorfoza, opierająca się na jedynie słusznej linii rozwoju miasta-kurortu, rozpoczęła się po roku 1960. Zadecydowały o niej dwa momenty: ranga, jakiej dopracowało się w międzyczasie PP „UZDROWISKO” oraz konflikt między dotychczasowym charakterem Cieplic a potrzebami „Zdroju”. Widocznym

przejawem tego konfliktu był spadek temperatury i wzrost zanieczyszczeń źródeł mineralnych spowodowany nadmiernym ruchem kołowym w pobliżu ujęć, hałas uliczny przeszkadzający kuracjom, zadymione powietrze, brak terenów rekreacyjnych.

Przystosowanie miasta do potrzeb leczniczych objęło szereg dziedzin. Po wycofaniu ruchu kołowego z Placu Piastowskiego śródmieście zostało całkowicie przebudowane, powstały deptaki, skwery, nowe oświetlenie. Uporządkowany Park Zdrojowy otrzymał asfaltowe alejki, odnowiony został Teatr Zdrojowy. Szeroko zakrojona modernizacja ulic pochłonęła w ciągu czterech lat ponad 28 milionów złotych, przystąpiono do budowy obwodnicy, odprowadzającej ruch samochodowy w kierunku Szklarskiej Poręby poza tereny zdrojowe. Dla wyeliminowania dymiących kotłowni przeprowadzono rurociąg, doprowadzający energię ciepłą z „Celwiskozy” do szpitala, sanatoriów i zakładów.

We współczesnym profilu Cieplic duże znaczenie ma przemysł z tym, że jego rozwój podporządkowany jest uzdrowiskowemu charakterowi miasta. Największym i najważniejszym zakładem jest Fabryka Maszyn Papierniczych — jedyna w kraju — produkująca nowoczesne ciągi technologiczne do wyrobu różnych gatunków papieru, oraz urządzenia przygotowawcze i modernizacyjne dla kompletnych papierni.

Roczna wartość wyrobów Fampy przekracza pół miliarda złotych, zakład jest członkiem klubu eksporterów, aktualnie realizuje poważne dostawy dla ZSRR i Węgier, nie mówiąc o papiernicach dla krajowych kombinatów w Świeciu i Kostrzynie. Przemysł metalowy reprezentują w mieście również Jeleniogórskie Zakłady Metalowe Przemysłu Terenowego prowadzące pięć wytwórni i dwie poza miastem). Asortyment wyrobów przedsiębiorstwa obejmuje m. in. wyżymaczki do pralek i elementy do piecyków gazowych, wrotki, okucia meblowe, w tym roku wprowadza się ręczne opielacze. Przedstawicielem przemysłu drzewnego jest Fabryka Zabawek „Zorka”.

Cieplicki „Zdrój” zamiast 160 miejsc w 1945 roku i 300 w 1950 roku posiada dziś ponad 700 miejsc sanatoryjnych w 8-miu gruntownie odnowionych pawilonach. Współpracuje z kilkoma klinikami, prowadzi ośrodki naukowo-lecznicze z dziedziny ortopedii i urologii oraz oddziały specjalistyczne: rehabilitacji po chorobie Heinego-Mediny i nefrologiczny Akademii Medycznej we Wrocławiu. Nowoczesne urządzenia z zakresu hydro- i elektroterapii uzupełniają lecznicze działanie wód, a piękny park zdrojowy z muszlą koncertową, własny teatr na 300 miejsc, klub zdrojowy i liczne imprezy organizowane przez dział kulturalno-oświatowy zapewniają kuracjom wypoczynek i rozrywkę w czasie wolnym od zabiegów.

W obliczu potrzeb kurortu należytej rangi doczekały się też sprawy upowszechniania kultury. Oprócz klubu zdrojowego z czytelnią, kawiarnią i salą widowiskową oraz teatru zdrojowego istnieją w mieście dwa kluby TKRiCh-u: „Gencjana” i „Kosmos”. Szczególnie ten pierwszy prowadzi bardzo ożywioną i wszechstronną działalność oświatową, hobbyistyczną (w kąciakach zainteresowań) i rozrywkową, a program obfituje w atrakcyjne imprezy. Magnesem dla turystów jest Muzeum Przyrodnicze w Parku Norweskim, posiadające bogatą ekspozycję ornitologiczną. W przededniu gruntownej przebudowy i modernizacji jest miejscowe kino „Piaś”. Do tradycji Cieplic należy już szereg poważnych imprez, jak doroczny festiwal Społecznych Orkiestr Symfonicznych, Okręgowy Przegląd Szkolnych Zespołów Artystycznych, różnego typu powiatowe przeglądy ruchu amatorskiego i inne.

Nie w pełni wykorzystane są jeszcze możliwości rekreacji i sportu, a to z racji odkładanej odbudowy basenu kąpielowego i stadionu, które w przyszłości stanowiąc mają duży ośrodek wypoczynkowo-sportowy. Podobny ośrodek dla sportów wodnych powstać ma w Parku Norweskim. Na efektywniejsze zagospodarowanie dla potrzeb środowiska czeka też mała skocznia narciarska na Górze Strzeleckiej, kor-

ty tenisowe, sala gimnastyczna w dawnej „ujeżdźalni”.

Przyszłość

W oparciu o uchwalony przez władze wojewódzkie program zagospodarowania uzdrowisk zapadły już konkretne decyzje na temat dalszej rozbudowy Cieplic. Wieloletni plan (lata 1970—80) przewiduje budownictwo mieszkaniowe, komunalne, nowe arterie komunikacyjne, nowe obiekty zdrojowe.

Do najważniejszych zamierzeń należy przebudowa trasy łączącej Cieplice z Jelenią Górą oraz stworzenie centrum handlowo-usługowego w sąsiedztwie terenów zdrojowych. Oprócz bloków mieszkalnych mają tam powstać obiekty kulturalne (biblioteka z salą wystawową, klub MPiK), pawilony handlowe, placówki gastronomiczne (restauracja na 200 miejsc, bar mleczny, bar szybkiej obsługi, bar kawowy), pijalnia wód mineralnych, apteka, placówka poczty, orobisu, informacji turystycznej, sklep pamiątkarski, pawilon usług rzemieślniczych itp. Większość placówek handlowych i usługowych skupiona będzie przy nowej arterii, łączącej śródmieście z dworcem kolejowym i autobusowym. Rozbudowana zostanie sieć kanalizacyjna, gazowa i ogrzewcza, zagospodarowane otoczenie nowego hotelu. Wzdłuż odbudowanych koryt „Kamiennej” i „Wrzosówki” powstaną bulwary spacerowe.

Również PP „Uzdrowisko” przewiduje szereg inwestycji. Po roku 1972 rozpocznie się budowa nowego sanatorium o 200 miejscach, w przygotowaniu jest rewindykacja „pałacu” przy Placu Piastowskim, rozbudowana zostanie rozlewnia wód mineralnych. W planach jest ponadto budowa nowego zakładu przyrodoleczniczego i zagospodarowanie dla potrzeb sanatoryjnych kilku budynków przy ul. Mireckiego. W sumie zakłada się do 1980 roku zwiększenie ilości miejsc sanatoryjnych do 1.000 oraz pokaźny wzrost przepustowości bazy terapeutycznej (zakładu kąpielowego, urządzeń do fizyko-terapii itp.).

BORYS JARMOLUK



Sport

Na terenie Cieplic działają dwa kluby sportowe MZKS — Chojnik i LZS, MZKS — Chojnik posiada dwie sekcje — piłki nożnej i ręcznej. W piłce nożnej seniorzy grają w A klasie, zajmując siódme miejsce, juniorzy w lidze okręgowej, oraz 2 zespoły trampkarzy, z czego pierwszy znajduje się na pierwszym miejscu w tabeli rozgrywek, natomiast drugi na piątym miejscu. W piłce ręcznej grają seniorzy w drugiej lidze i zajmują szóste miejsce. LZS prowadzi sekcję podnoszenia ciężarów, która uczestniczyła w rozgrywkach ligi okręgowej.

Poza aktualnie działającymi sekcjami sportowymi na terenie Cieplic na uwagę zasługuje rozwój takich dyscyplin sportu jak narciarstwo, które w ostatnim roku poczyniło duże postępy, osiągnięte przez młodzież, na ostatnio przeprowadzonych igrzyskach powiatowych, okręgowych, i ogólnopolskich. Na terenie Cieplic w ostatnim czasie wzrosło zainteresowanie sportem czego dowodem jest powstanie szesnastu zespołów piłki nożnej trampkarzy, piłki ręcznej, sekcji narciarskiej, strzeleckiej, tenisa stołowego.

Obecnie sport cieplicki liczy ponad 500 zawodników w różnych zrzeszonych sekcjach w całości podległych Miejskiemu Komiteowi Kul-

tury Fizycznej. Klub sportowy w Cieplicach został założony 25 czerwca 1949 roku i pierwsza jego nazwa brzmiała RKS „Siła” z następną zmianą na „Ogniwo”. W roku 1952 powstał klub KS „Stal” Cieplice, z sekcjami piłki nożnej, narciarskiej, tenisa stołowego, tenisa ziemnego, kosza oraz siatkówki. a następnie przyjął nazwę „Chojnik”, posiadając barwy klubowe niebiesko-żółte.

Opiekunem klub są cieplickie zakłady pracy. Również przy Fampie istnieje ZMS, który nawiązuje kontakty ze szkołami a tym samym mobilizuje nowe siły dla sportu cieplickiego. W przewidywaniach działaczy jest poszerzenie ilości uprawianych dyscyplin jak i podniesienie poziomu w dotychczas prowadzonych dyscyplinach sportu.

(mh)

Informator najważniejszych adresów

ADMINISTRACJA

- Prezydium Powiatowej Rady Narodowej —
Jelenia Góra, ul. Świerczewskiego nr 69,
tel. centr. 260-11
- Prezydium Miejskiej Rady Narodowej w Cieplicach, ul. 1 Maja nr 108, tel. centr. 51087
- Prezydium Miejskiej Rady Narodowej w Jeleniej Górze, Plac Ratuszowy nr 58, tel. centrali 260-01
- Dyrekcja PP „UZDROWISKA” — Cieplice, ul. Mireckiego 4, tel. centr. 51-003

KULTURA

- Wydział Kultury PPRN — Jelenia Góra, Plac Ratuszowy 58, tel. centr. 221-74
- Poradnia Metodyczna Pracy KO — Jelenia Góra, Plac Ratuszowy 25, tel. 235-42
- Towarzystwo Klubów Robotniczych i Chłopskich — Jelenia Góra, ul. 1 Maja 32, telefon nr 248-97
- Klub „Kwadrat” — Jelenia Góra, ul. Grunwaldzka 2, tel. 237-18
- Klub „Relaks” — Jelenia Góra, ul. 1 Maja 32, tel. 242-54
- Klub „Gencjana” — Cieplice, ul. Fabryczna 1 („FAMPA”) tel. 51-061 (do 66)
- Klub MPiK — Jelenia Góra, Plac Ratuszowy nr 50, tel. 230-28
- Teatr Dolnośląski — Jelenia Góra, al. Wojska Polskiego 38, tel. centr. 232-74, kasa biletowa 223-25
- Teatr Zdrojowy i Klub Kuracjusza PPU — Cieplice, Park Zdrojowy, tel. 51-112
- Państwowa Szkoła Muzyczna — Jelenia Góra, ul. 22 Lipca 10, tel. 223-30
- Muzeum Regionalne — Jelenia Góra — ul. Matejki, tel. 234-65
- Muzeum Przyrodnicze — Cieplice, ul. Komuny Paryskiej, tel. 51-506
- Muzeum Karkonoskiego Parku Narodowego — Sobleszów, tel. centr. 66-348
- Muzeum Kryształów Huty „Julia” — Piechowice, ul. Żymierskiego, tel. 66-209

HOTELE I RESTAURACJE

- Hotel „Europejski” w Jeleniej Górze — ul. 1-go Maja 10, tel. 232-31
- Hotel „Europa” w Cieplicach — Plac Piastowski 7, tel. 51-453
- Hotel górski „Orlinek” w Karpaczu — ul. Olimpijska 9, tel. 69-548
- Hotel Turystyczny „Biały Jar” w Karpaczu — ul. 1 Maja, tel. 69-319
- Dom Wycieczkowy PTTK — Jelenia Góra, ul. 1 Maja 41, tel. 230-59
- Restauracja „Piastowska” — Cieplice, Plac Piastowski 7, tel. 51-454
- Restauracja „Zdrojowa” — Cieplice, Dom Zdrojowy, tel. 51-112
- Restauracja „Europa” — Jelenia Góra, ul. 1-go Maja 10, tel. 241-47
- Restauracja „Stylowa” — Jelenia Góra, Plac Bieruta 1, tel. 221-63
- Karczma „Staropolska” — Jelenia Góra, ul. 1 Maja 54, tel. 223-50
- Restauracja i hotel „Nad Stawami” — Podgórzyn, ul. Żołnierska 2, tel. 66-336

KOMUNIKACJA

- Postój taksówek — Cieplice, ul. Komuny Paryskiej, tel. 51-488
- Postój taksówek — Jelenia Góra, Pl. Stalingradu, tel. 227-27
- Postój taksówek — Jelenia Góra — Dworzec PKP — tel. 222-22
- PKP — informacja — Jelenia Góra, ul. 1 Maja, tel. 229-38, centr. 232-41
- PKS — informacja — Jelenia Góra — Plac Stalingradu, dworzec autobusowy, tel. 248-15
- „Orbis” — informacja — Jelenia Góra, ul. 15-go Grudnia 36, tel. 220-57, kasa biletowa 222-07
- TOS — Cieplice, ul. 1 Maja 73, tel. 51-274
- TOS — Jelenia Góra — Grabarów 2, tel. 221-46

TURYSTYKA

PPU — biuro usług — Cieplice, ul. Teatralna 2,
51-621

Powiatowe Przedsiębiorstwo Usług Turystycznych
„Turystyka” — Jelenia Góra, ul. Ko-
chanowskiego 3, tel. 228-89

Centralna Recepcja i Informacja PPUT — Jele-
nia Góra, ul. 15 Grudnia (pawilon) tel. 242-06

Biuro Obsługi Ruchu Turystycznego PTTK —
Jelenia Góra, ul. 1-go Maja 41, tel. 236-27

INNE

KM MO — Cieplice, ul. 15 Grudnia 13, telefon
nr 51-242

KP MO — Jelenia Góra — ul. Armii Czerwo-
nej 5, tel. centr. 232-05, pogotowie MO —
tel. nr 97

Pogotowie Ratunkowe — Jelenia Góra, ul. Mi-
ckiewicza 30, tel. 99

Przychodnia Obwodowa — Cieplice, ul. Sprzy-
mierzonych 4 — tel. 51-346

Szpital Miejski — Jelenia Góra, ul. Żeromskie-
go nr 2, tel. 240-16

Szpital Powiatowy — Cieplice, ul. Jagiellońska
nr 26, tel. 51-025

Urząd Pocztowy — Cieplice — ul. 1 Maja,
tel. 51-219.

Obw. UPT — Jelenia Góra, ul. Poczтова 9,
tel. 235-72, zamawianie rozmów międzymia-
stowych 90, informacja miejscowa — 93, na-
dawanie telegramów, tel. 95, zegarynka
tel. 96

(mj)

SPÓŁDZIELNIA INWALIDÓW

w Jeleniej Górze, ul. 22 Lipca 24a

WYKONUJE

usługi dla ludności w zakresie rzemiosła
w następujących zakładach usługowych:

RADIO-TELEWIZYJNY

Jelenia Góra, ul. 1 Maja 46

RADIO-TELEWIZYJNY

Jelenia Góra, ul. Sobieskiego 16

RADIO-TELEWIZYJNY

Mysłakowice, ul. Jeleniogórska 14

ZEGARMISTRZOWSKI

Jelenia Góra, ul. 1 Maja 1

KRAWIECTWA DAMSKIEGO

Jelenia Góra, ul. Klonowicza 3

KRAWIECTWA DAMSKIEGO

Jelenia Góra, ul. 1 Maja 43c

KRAWIECTWA DAMSKIEGO

i MĘSKIEGO

Jelenia Góra, ul. Szkolna 9

DZIEWIARSTWA

Jelenia Góra, ul. Flisaków 4

DZIEWIARSTWA

Jelenia Góra, ul. Długa 11

RYMARSKO-TAPICERSKI

Jelenia Góra, ul. Jasna 7

NAPRAWA PARASOLI

Jelenia Góra, plac Stalingradu 46

NAPRAWA OBUWIA

Jelenia Góra, ul. Krótka 23

NAPRAWA OBUWIA

Jelenia Góra, ul. Świerczewskiego 21

ELEKTROMECHANIKI

Jelenia Góra, ul. 1 Maja 46

ŚLUSARSTWA

Jelenia Góra, ul. Pocztowa 8

INTROLIGATORSTWA

Jelenia Góra, ul. 22 Lipca

MALOWANIE SZYLDÓW

Jelenia Góra, ul. 1 Maja 20

NAPR. MASZYN BIUR. I DO SZYCIA

Jelenia Góra, ul. Solna 4

PLAKATOWANIA AFISZY

Jelenia Góra, ul. 22 Lipca 24a

oraz inne drobne usługi jak:

**repassacja, mereżkowanie, endel, pli-
sowanie, odkażanie telefonów i inne.**

UZDROWISKO CIEPLICE

Wody lecznicze i peloidy: wody cieplice (termalne) słabozmineralizowane fluorkowe, krzemowe (najcieplejsza z wód wykazuje temperaturę 42 C na wypływie), borowina.

Główne wskazania lecznicze: rehabilitacja narządów ruchu, choroby gościcowe, choroby obwodowego układu nerwowego, choroby dróg moczowych i nerek.

Dla dzieci: rehabilitacja układu ruchu, choroba reumatyczna, gościec przewlekły postępujący:

Zakres uzdrowiskowych świadczeń leczniczych: kąpiele mineralne i kwasowęglowe, „perełkowe”, zabiegi borowinowe, natryski, inhalacje, elektro i światłolecznictwo, kinetoterapia w basenie ciepliczym i w sali gimnastycznej, masaże, pracownia diagnostyczna, laboratoria analityczne, pijalnia wód mineralnych.

Ośrodki rehabilitacji poszpitalnej i specjalistyczne: narządów ruchu, chorób układu moczowego, chorób gościcowych; w uzdrowisku czynne są Ośrodki Naukowo-Badawcze Kliniki Chirurgii Ortopedycznej w Poznaniu, Kliniki Urologicznej AM we Wrocławiu, Kliniki Nefrologicznej AM we Wrocławiu.

Adres: P.P. „Uzdrowisko Cieplice”, woj. wrocławskie, pow. Jelenia Góra, Mireckiego 4, tel. 51-003.

SPÓŁDZIELNIA PRACY

„CZYSTOŚĆ”

w Jeleniej Górze, Osiedle Robotnicze 10

WYKONUJE USŁUGI

w zakresie chemicznego czyszczenia odzieży, prania bielizny, prasowania koszul oraz odświeżania garderoby.

Usługi na terenie Jeleniej Góry

świadczymy poprzez punkty przyjąć:

ul. 22 Lipca 2

ul. Osiedle Robotnicze 10

ul. Podwale 17,

ul. Drzymały 17

ul. Świerczewskiego 31

ul. Kasprowicza 10

Ponadto posiadamy punkty przyjąć w:

Cieplicach, Kowarach, Karpaczu, Szklarskiej Porębie, Świeradowie Zdroju, Mirsku, Gryfowie, Lubaniu i Lwówku.

FABRYKA MASZYN PAPIERNICZYCH „F A M P A”

Cieplice, ul. Fabryczna Nr 1
tel. 51-061 (do 65) dalekopis nr 34249

Produkująca w Cieplicach od ponad 20 lat Fabryka Maszyn Papierniczych jest jedynym w Polsce zakładem dostarczającym kompletne maszyny i urządzenia dla przemysłu celulozowo-papierniczego. W obecnej chwili „FAMPA” produkuje nowoczesne instalacje do produkcji bibulek, papierów pakowych, papierów piśmiennych, drukowych oraz kartonów i tektur.

W ciągu 20 lat istnienia „FAMPA” dostarczyła krajowym odbiorcom kilkanaście ton kompletnych instalacji papierniczych.

Za granicą pracuje 6 kompletnych instalacji zaś 7 dalszych w różnych etapach realizacji.

Maszyny wyprodukowane przez FAMPE pracują między innymi:
w Związku Radzieckim, Czechosłowacji, Turcji, Rumunii, Węgrzech, Bułgarii, Chińskiej Republice Ludowej, Brazylii.

Jeleniogórskie Zakłady Metalowe Przemysłu Terenowego

w Cieplicach Śl., ul. Nadbrzeżna 8, tel. 510-36

posiadają podległe zakłady:

- odlewnia żeliwa
Olszyna Lubańska
- Zakład Metalowy Nr 1
Cieplice, ul. Mireckiego 85
- Zakład Metalowy Nr 4
Dziwiszów, pow. Jelenia Góra
- Zakład Metalowy Nr 5
Lubawka, ul. Podgórze 94
powiat Kamienna Góra
- Zakład Metalowy Nr 2
Jelenia Góra, B. Chrobrego 10

PRODUKUJĄ:

wyżymaczki, okucia meblowe i skrzyniowe, części do wagonów i lokomotyw, tablice rejestracyjne do pojazdów mechanicznych, różne odlewy oraz zabawki: wrotki młodzieżowe i wrotki zabawowe dla dzieci.

**POWIATOWA SPÓŁDZIELNIA PRACY
USŁUG WIELOBRANŻOWYCH
w Jeleniej Górze, Pijarska 26, tel. 234-58**

ŚWIADCZY USŁUGI

na rzecz ludności i instytucji poprzez
swoje zakłady usługowe

ZAKŁAD USŁUGOWY Nr 34

Cieplice, ul. 1 Maja nr 84, tel. 51-291

w zakresie wykonywania:

sztyldów reklamowych
tablic reklamowych i bhp na szkło,
blasze i płycie pilśniowej

ZAKŁAD USŁUGOWY Nr 65

Cieplice, Mireckiego nr 21, tel. 51-549

w zakresie usług elektrotechnicznych jak:
przewijanie silników, spawaczek, na-
prawa froterek, odkurzaczy i innego
sprzętu elektrycznego gospodarstwa
domowego

**OGRODNICZY ZAKŁAD HANDLOWY
w Jeleniej Górze, ul. Pijarska nr 26**

P R O W A D Z I

SPRZEDAŻ WARZYW I OWOCÓW

w następujących sklepach:

W JELENIEJ GÓRZE

- SKLEP Nr 1 — ul. Wolności 11
- „ Nr 18 — ul. Konopnickiej 26
- „ Nr 21 — ul. Wolności 52
- „ Nr 22 — ul. 1 Maja 23
- „ Nr 23 — Plac Bieruta 3
- „ Nr 24 — ul. 1 Maja 20
- „ Nr 25 — ul. 1 Maja 4

W CIEPLICACH

- SKLEP Nr 4 — ul. Jagiellońska 22
- „ Nr 29 — ul. Mireckiego 14
- „ Nr 30 — ul. 1 Maja 137

**Powiatowe Przedsiębiorstwo Wodociągów
i Kanalizacji**

w Cieplicach Śl., ul. 1 Maja nr 108

prowadzi swoją działalność od 1945 roku.

Zasięgiem swym obejmuje 22 miejscowości w tym 6 miast na terenie powiatu jeleniogórskiego. Powiatowe Przedsiębiorstwo Wodociągów i Kanalizacji jest największym tego typu przedsiębiorstwem w Polsce.

Produkcja wody w okresie 25-lecia wzrosła niemal trzykrotnie.

**KARKONOSKIE ZAKŁADY
GASTRONOMICZNE
w Jeleniej Górze**

polecają konsumentom usługi:

W JELENIEJ GÓRZE:

w restauracji węgierskiej „TOKAJ”

smaczne potrawy kuchni węgierskiej

w restauracji „Europa”

obsługę uroczystości rodzinnych

i jubileuszowych oraz miłą zabawę

na dansingu

w „Staropolskiej Karczynie”

jadło i napitki staropolskie

w restauracji „Delfin”

smaczne posiłki śniadaniowe, obia-

dowe i kolacyjne oraz wyroby z ryb

w restauracji „Karkonosze”

w Szklarskiej Porębie

wyżywienie turystów oraz zabawy

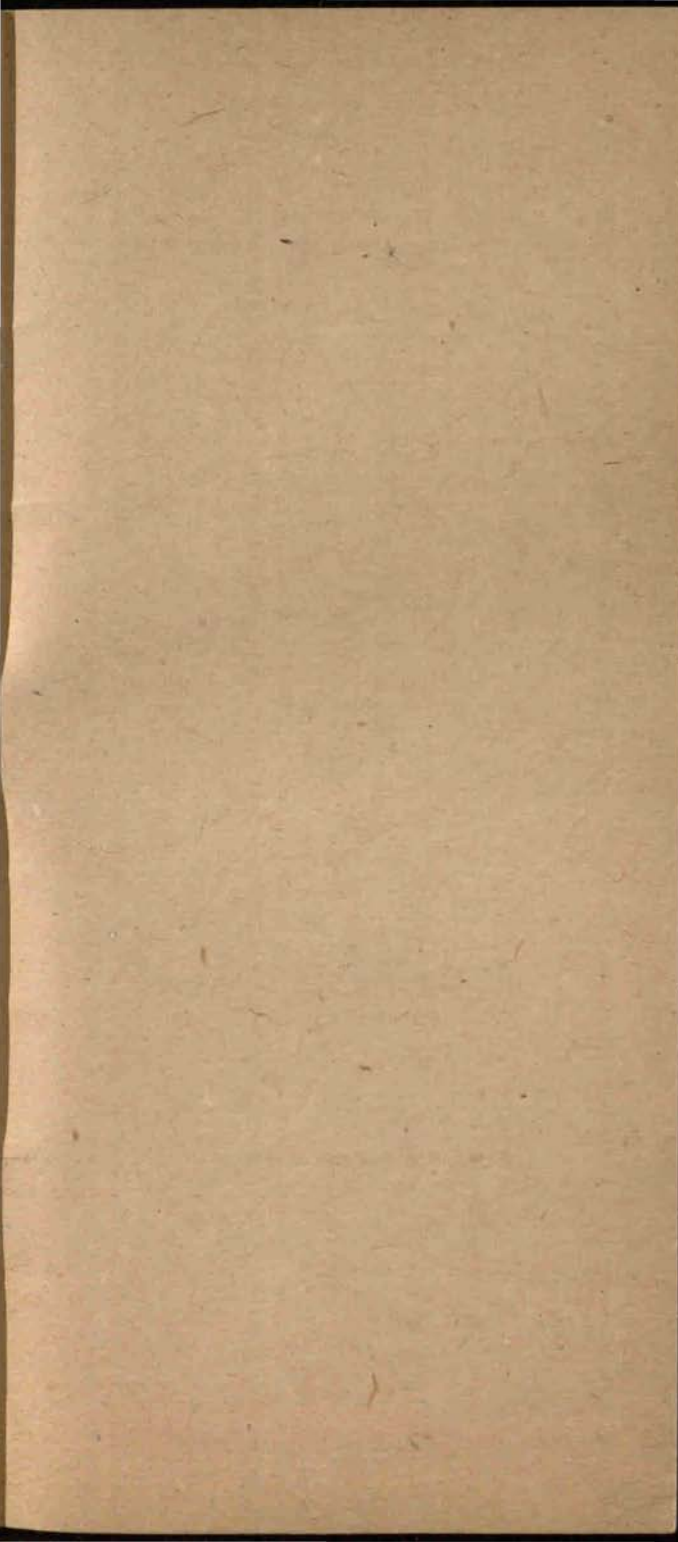
na dansingach

w restauracji „Patria” w Karpaczu

zabawy na dansingach

Wszystkie restauracje i bary K.Z.G.

realizują zamówienia na posiłki regeneracyjne dla pracowników, zakładów pracy oraz wydają posiłki abonamentowe osobom indywidualnym.



CENA 2,— zł