

ALCHEMIA OBRAZU

Teresa Kępowicz



Alchemia - olej na płótnie, 2009

wystawa malarstwa

18.11 - 20.12.2013

wernisaż 18.11.2013, godz. 17.00

Galeria Promocje ODK



Teresa Kępowicz

Urodziła się w Karpaczu, tu mieszka i pracuje. W latach 1979 - 1984 studiowała na Akademii Sztuk Pięknych we Wrocławiu. Dyplom z wyróżnieniem uzyskała na Wydziale Architektury Wnętrz i Wzornictwa Przemysłowego w pracowni prof. Wilhelma Semaniszyna. Malarstwo studiowała w pracowni prof. Mariana Wołczuka. Zajmuje się głównie malarstwem sztalugowym.

Osiągnięcia i realizacje:

- 2012 - Nagroda Marszałka Województwa Dolnośląskiego za wybitne osiągnięcia w dziedzinie kultury;
- 2006 - Nagroda Marszałka Województwa Dolnośląskiego za wybitne osiągnięcia w dziedzinie kultury;
- 1994 - *REMINISCENCJE* - I nagroda w konkursie ŚWIĄTYNIA WANG
- 150 - lecie Rekonsekracji Kościółka Wang, Karpacz

Stałe publikacje w czasopismach:

CHARAKTERY
SUDETY
SPRAWY NAUKI



Na pozór obrazy Teresy Kępowicz przypominają spotkania z rzeczywistością lub jej, tylko jej fragmentem, już znaną, już gdzieś kiedyś widzianą. Ale natychmiast pojawia się pytanie, jaka to rzeczywistość, gdzie napotkana? Obraz przywołuje pamięć o niej, ale jednoznacznie i tym samym narzuca jej kształt, jej wyobrażenie, to pełniejsze niż w chwili zauważenia. Nie tylko przypomina, ale tworzy, na nowo dopełnia, ale też wykracza daleko poza dosłowność wspomnienia. Przenosi

w inną przestrzeń, choć reguły ją określające są podobne do tych znanych na co dzień. Jest w nich więcej. Obrazy Teresy Kępowicz dzięki temu oddziałują jednolicie, ale nie jednokierunkowo, są to obrazy które wciągają w swój świat (klimat, nastrój, wyraz) bez dyskusji i spekulacji, lecz nie wysuwają zarazem wtrętnych skojarzeń przedmiotowych czy sytuacyjnych. Nie każą wyobrażenia te fruwać w różne strony, to znów niemiec z zachwyty dla pomysłowości artysty, ale też nie sterują wyobraźnią z gwałtem ku rzeczom, zjawiskom czy stosunkom, które znamy z potocznego doświadczenia. Dają przeżycia otwarte, swobodne, złożone, a przecież wyraźnie zdyscyplinowane.

Obrazy te otwierają drzwi do niepoznawalnego tylko przez słowo i wszystko, co słowem się posługuje: symbol, metafora, nawet zwyczajne skojarzenie sięga ponad język i jego logikę opartą na znaku. Odwołują się do rzeczywistości, poprawiają otwarcie przestrzeni, w których rodzi się wyobraźnia, pomagają w nadaniu jej formy i wyrazu. Przywołują przestrzenie w znaczeniu fizycznym, po części w ujęciu egzystencjalnym, ale bardziej jeszcze przywołują przestrzeń duchową, tą niematerialną a przecież istniejącą. I ta właśnie przestrzeń, nie materialna, lecz metafizyczna w obrazach Teresy Kępowicz nabiera właściwego sobie wymiaru, a właściwie wymiarów, które dzięki tym obrazom można sobie uświadomić i wypełnić nimi tak częstą pustkę niepełności odczuwania.

dr Waldemar Odorowski
Muzeum Nadwiślańskie

Oddział Kamienica Celejowska
Kazimierz Dolny nad Wisłą, listopad, 2013

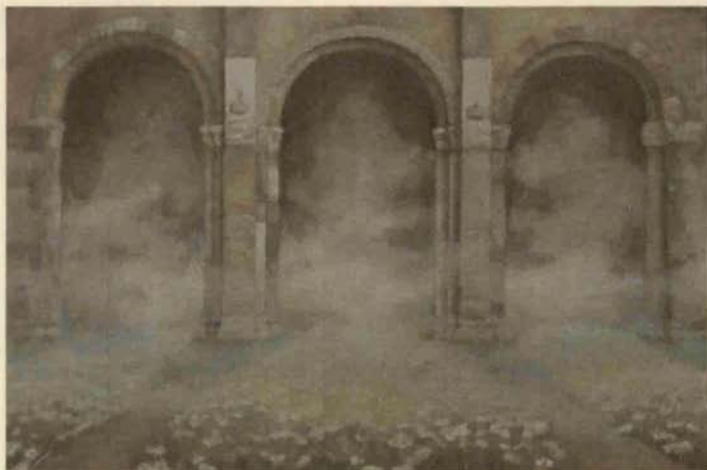


Okruchy czasu - olej na płótnie, 70x100cm, 2013

Malarstwo Teresy Kępowicz jest bliskie poezji. To jakby migotliwe wizje poza czasem rzeczywistym, wyobrażenie obrazów pamięci. Punktem wyjścia, początkiem sztuki tej artystki jest świat jej dostępny, najbliższy. Jednakże w warstwie realistycznego, przepuszczonego przez filtr wyobraźni opisu, odkrywa tajemnice uniwersalnych praw przyrody. Jest przez to kontynuatorką romantyków niemieckich, którzy poprzez kontemplację natury poznawali istotę Boga. Jej twórczość jest głębokim odczuciem przyrody, próbą zrozumienia jej istoty i przekazania w materii obrazów jej niepojętych procesów. Artystka jest jak się wydaje, coraz bliżej przekładu kosmicznego pojęcia jedności Boga, natury i człowieka na język sztuki.

W wewnętrznej warstwie obrazów Teresa Kępowicz ukrywa również coś bardzo osobistego, swój świat pozazmysłowy, sferę emocji i przeczuć danej chwili życia. W dzisiejszych czasach pośpiechu rzadko zatrzymujemy się, aby chłonąć piękno natury. Jeszcze rzadziej poświęcamy czas dla zgłębiania wiedzy o świecie wokół nas.

Sztuka Teresy Kępowicz pozwala nam ten utracony czas odzyskać. Spotkanie z jej malarstwem może stać się początkiem podróży w stronę odkrywania natury i duchowej strony bytu...



Trzy drogi - olej na desce, 60x90cm, 2012

fizyczne ... metafizyczne ... mistyczne ...

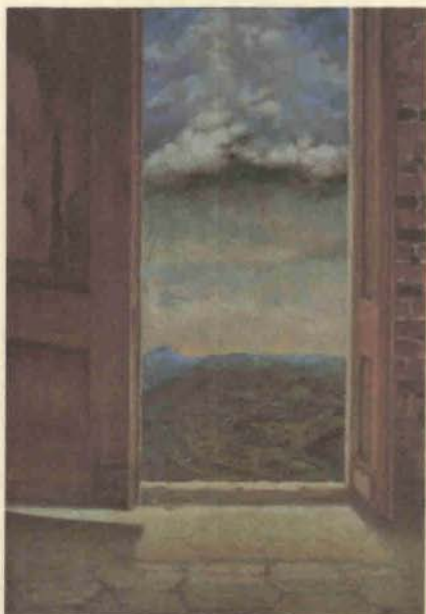
"(...) W sposób nad-realny odtwarza fragmenty istniejącego wokół niej świata, układa je we własną wizję obrazu, nadaje mu taką atmosferę malarską, która ową nad-realność wydobywa. Dzieje się to przede wszystkim przez światło. Przez zderzenie blasku z mrokiem, prześwietlenie przestrzeni lśnieniem, które zdaje się być olśnieniem (...). Fizyczne staje się na jej obrazach metafizyczne, a metafizyczne - bywa czasami - niemal mistyczne. To jest granica światów, ta wzniosłość, ta tajemnica, którą mają do opowiedzenia - tym, którzy chcą słuchać i potrafią pa-trzeć - górskie krainy (...)."

Wrocław, maj 2006

"(...) Urzeczona istnieniem i inspirowana mijaniem. Prze-mijaniem. Więc odwija to, co zatrzymała, i dzięki czemu to coś ciągle jest. Światło poranka, mgły jesieni, szron, sucha gałązka, ulistniona gałązka, ukwiecona, znowu sucha... że właśnie to - pewność przemienności, przemijania, powracania - daje jej poczucie bezpieczeństwa, spokój, że wszystko jest tak, jak powinno być. Dokonują się spełnienia. Na obrazach czuje się tę właśnie pełnię..."

Wrocław, 2007

Zofia Gebhard
- historyk sztuki, poetka, pisarka



Zaproszenie - olej na płótnie 100x70cm, 2013

Kobieta w oknie

*mgła mgła
we mgle drzewa
to nie drzewa to ludzie
poruszają się idą
odchodzą
giną we mgle*

*we mgle krzewy krzaki
badyle babie lato
po nitce do kątka
po czarnej do ziemi
do kobiety która stoi
w oknie
po czerwonej nitce do serca
do wnętrza do środka*

*po promieniu do uśmiechu
do oczu do ust do twarzy
przemienionej
w Arachne malarki
która czeka
na wąskiej ścieżce prowadzącej
do piękna*

Tadeusz Różewicz - 2007/2008
wiersz napisany pod wpływem inspiracji malarstwem Teresy Kępowicz



„(...) Zauważyłam, że od pewnego czasu sama rejestracja form, pomysłów, kształtów mi nie wystarcza. Zaczęłam rejestrować uczucia, doznania wewnętrzne, przeżycia.” - T. Kępowicz.

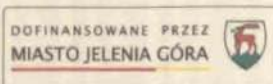
Góry są dla niej źródłem inspiracji, natchnień, spotkań z samą sobą miejscem rodzenia się refleksji metafizycznych i odreagowania stresów dnia codziennego. Są także źródłem siły, miejscem skąd czerpie energię wówczas, gdy jej najbardziej brakuje. Indywidualna interpretacja zaobserwowanego widoku polega w jej twórczości głównie na poszukiwaniu w nim sposobu na oddanie osobistych przeżyć i emocji. Pejzażowi nadaje artystka aurę zjawiskowości, właściwości zbliżonej do Objawienia, spotkania się z tajemnicą Stworzenia, z dziełem Stwórcy. Dlatego motyw góry daje się u niej zaobserwować jako substytut stwórcy - góry na obrazach Teresy przyjmują jego cechy, moc, potęgę. „...Wydaje się, że tym, co wyróżnia obrazy Teresy Kępowicz od wielu innych pejzażystów karkonoskich jest trudna do określenia aura nadzjawiskowości. Jakby świat miał się za chwilę skończyć, albo rozpaść jak iluzoryczna bańka mydlana. To napięcie tonizowane jest przez artystkę ujednoczoną strukturą obrazów, użyciem przyjemnej, ciepłej, monochromatycznej gamy złota, ugrów, przelamanej gdzieś ostrymi błękitami. Tylko przez materialność płótna i niewielkie ich rozmiary wizje Teresy Kępowicz są bardziej realnymi od snów. Ale wizjonerski sposób malowania Natury skłania widza, by pomyśleć o tym, że sztuka też może być iluzją, niekończącym się snem...”

Wystawy indywidualne:

- 2013 - *ALCHEMIA OBRAZU* - wystawa malarstwa. Galeria *PROMOCJE* ODK, Jelenia Góra;
2011 - *KARKONOSZE* - Wystawa malarstwa. *PARLAMENT REPUBLIKI CZESKIEJ*, Praga;
2009 - Wystawa malarstwa - Muzeum Miasta Wrocławia. Galeria *PATIO*. Stary Ratusz,
Wrocław;
2008 - *FASCYNACJE* - Galeria *PROMOCJE* ODK, Jelenia Góra;
2008 - *PRZYRODNICZE FASCYNACJE* - Muzeum Farmacji Uniwersytetu
Jagiellońskiego, Kraków;
2008 - *PRZYRODNICZE FASCYNACJE* - wystawa malarstwa - Muzeum Papiernictwa,
Duszynki;
2008 - *PRZYRODNICZE FASCYNACJE* - wystawa malarstwa - Muzeum Garla i
Gerhards Hauptmannów, Szklarska Poręba;
2008 - *PRZYRODNICZE FASCYNACJE* - wystawa malarstwa - Muzeum Sportu i
Turystyki, Karpacz;
2007 - *VIII Tygodni Polskich* - wystawa malarstwa - Prezentacje Województwa
Dolnośląskiego w Meklemburgii - Pomorze Przednie, Pasewalk, Niemcy;
2006 - *Malarstwo...fizyczne...metafizyczne...mystyczne - CO JEST GRANE*
- Galeria Centrum Informacji Kulturalnej, OKiS, Rynek - Ratusz, Wrocław;
2004 - wystawa malarstwa - Dom Jakuba Boehmego, Zgorzelec;
2002 - wystawa malarstwa - Muzeum Regionalne, Jawor;
2001 - wystawa malarstwa - BWA, Jelenia Góra;
2001 - wystawa malarstwa - BWA *ZAMEK KSIĄŻ*, Wałbrzych;
2000 - wystawa malarstwa - Galeria *WARNO*, Kappel, Szwajcaria;
1997 - wystawa malarstwa - Galeria *PROMOCJE* ODK, Jelenia Góra;
1994 - wystawa malarstwa - Galeria *DŁUGA BOK*, Bolesławiec;
1994 - wystawa malarstwa - Galeria *POD ATLANTAMI*, Wałbrzych;
1994 - wystawa malarstwa - Galeria *PROMOCJE* ODK, Jelenia Góra;
1993 - wystawa malarstwa - Galeria Sztuki Współczesnej, Polkowice;
1992 - wystawa malarstwa - BWA, Jelenia Góra

Niektóre wystawy zbiorowe:

- 2000 / 2001 - Udział w zbiorowych wystawach artystów Kotliny Jeleniogórskiej
- Aachen, Landau, Lipsku, Dreźnie (Niemcy) i Homel (b. ZSRR);
2000 / 2001 - *WOKÓŁ WIELKIEJ GÓRY* - Wystawa artystów Euroregionu Nysa
- Muzeum Regionalne, Jawor - Jelenia Góra - Herrnhut (Niemcy),
Vrchlabí (Czechy);
2000 - *JANUS - PRO FIGURA* - 5. Bautzener Herbstsalon - Bautzen
- ZU NEUEN UFERN - Kunstpreis des Kulturforums Dreiländereck
- Zinzendorf - Kunstbahnhof Herrnhut, Niemcy;
1999 / 2000 - *WSPANIAŁY KRAJOBRAZ. ARTYŚCI I KOLONIE ARTYSTYCZNE W XX WIEKU*
- Jelenia Góra - Wrocław - Berlin - Ratingen - Hösel;
1997 - *Inter ART* - Poznań;
1991 - *BIELSKA JESIEŃ* - BWA Bielsko - Biała;
1988 - *Inter ART* - Poznań;
1984 - *DYPLOM 84* - Ogólnopolska wystawa najlepszych dyplomów roku
- Muzeum Architektury, Wrocław



Galeria *Promocje* ODK
ul. K.K. Trzcńskiego 12.
58-506 Jelenia Góra
tel/fax: (75) 7531831 / 7541090
www.odk.karkonosze.com, odk5@wp.pl