

Ryszard Chmiel • Niebajki



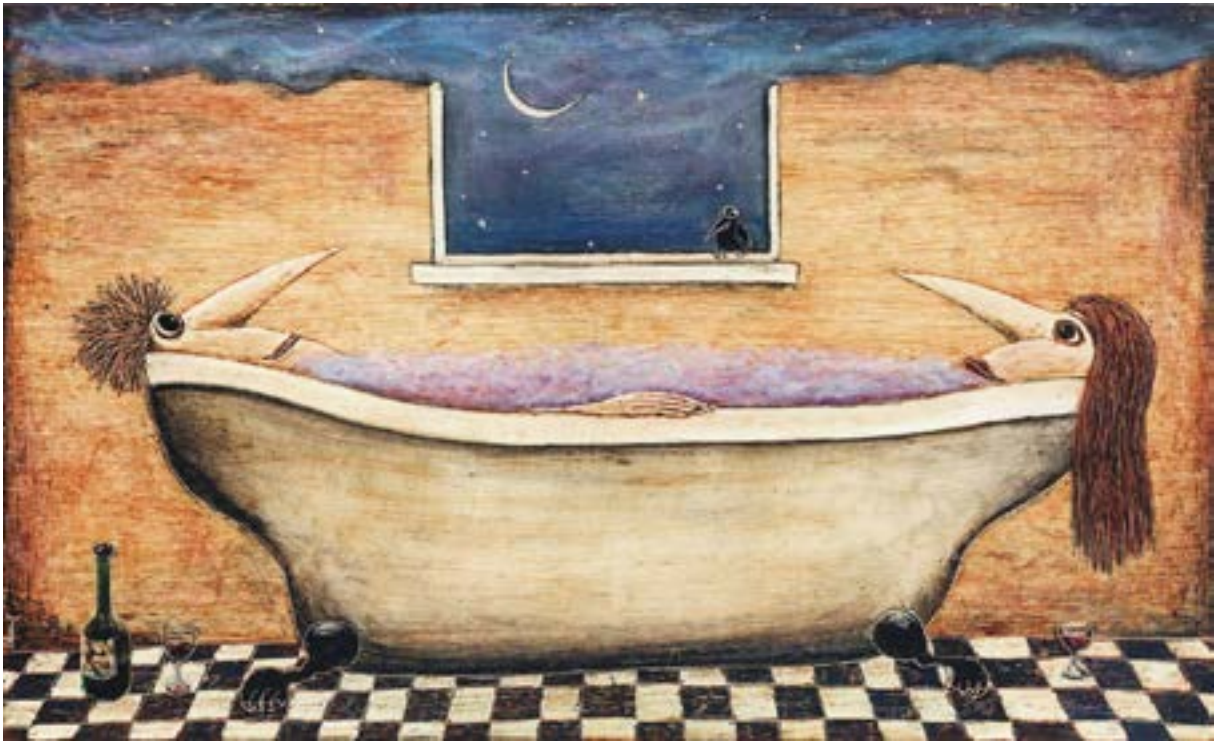
Ryszard Chmiel pochodzi z Lutonii Górnej – niewielkiej wsi położonej pomiędzy Świdnicą a Dzierżoniowem, maluje od kilkunastu lat. Zaczął po narodzinach córki Julii, dla której chciał coś namalować. Kupił więc kredki woskowe i jak już zaczął, to nie może przestać. Powstało dotychczas ponad 300 prac, ponoć gdyż autor nie prowadzi szczegółowej dokumentacji. Niektórzy mają kłopot z klasyfikacją jego twórczości, czy należy do kategorii malarstwa, rysunku, czy jeszcze czegoś innego. Ale według autora to żadem problem. Klasyfikacja sztuki dzieli się na: podoba się lub nie podoba się. Ponieważ nam się spodobało, chcieliśmy ją Państwu pokazać.

Obrazy Chmiela prezentowane były na wystawach w Polsce, Niemczech i Czechach.

Tytuł „Niebajki” to próba zwrócenia uwagi na to, co kryje się pod pozornie baśniowymi ilustracjami. Im dłużej przyglądamy się tym rysunkom, tym więcej potrafimy z nich wydobyć.

Jego prace zostały wykorzystane do projektu okładki płyty Martyny Jakubowicz pt. „Tylko Dylan” (Sony BMG 2005) oraz projektu karcianej okładki książki Mirosława Sośnickiego pt. „Astrachowka” (Wydaw. MTM 2005).







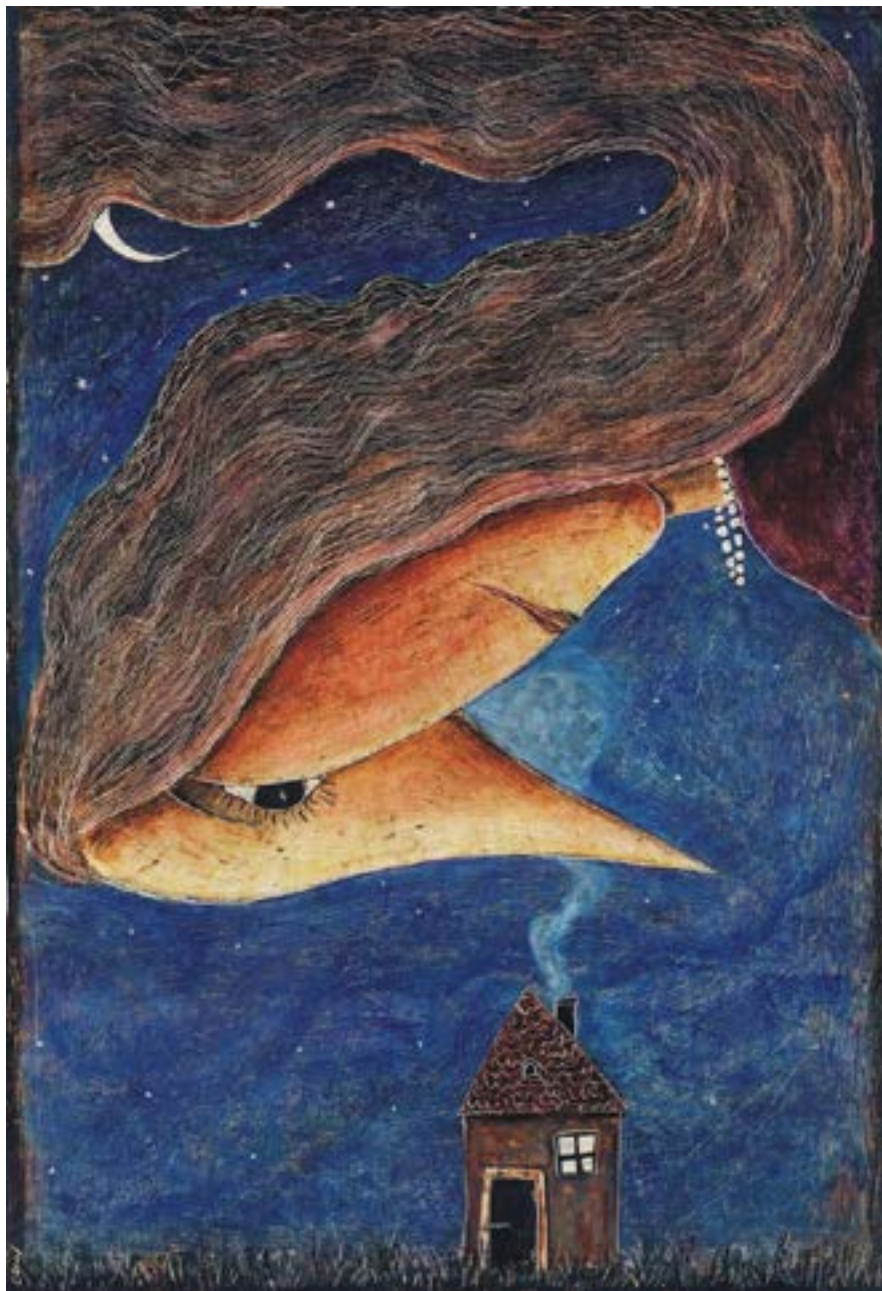
















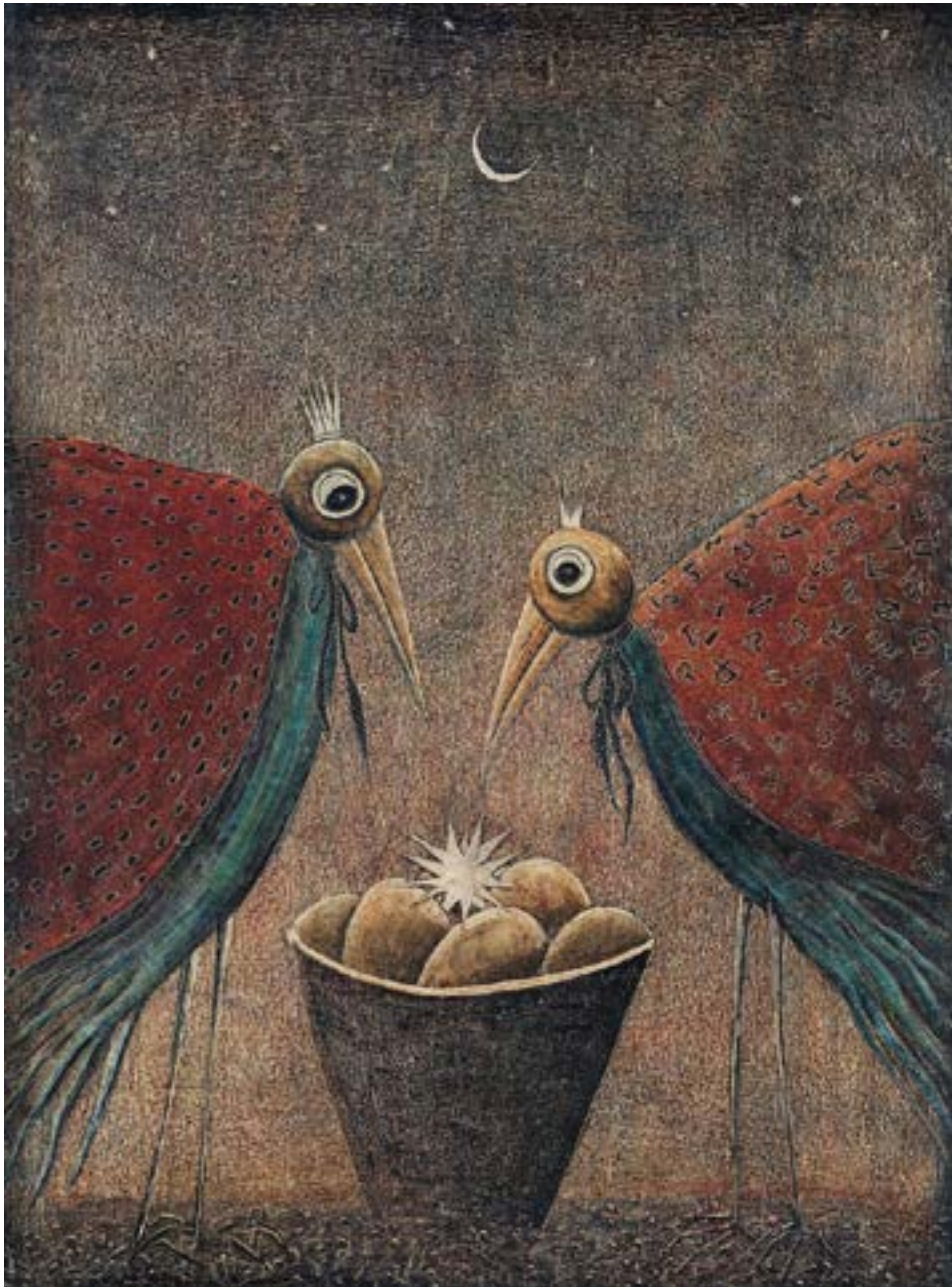


















JCIER „Książnica Karkonoska” Galeri@ w Tle
ul. Bankowa 27, 58-500 Jelenia Góra
www.galeriawtle.blogspot.com
listopad/grudzień 2009, oprac. Anna Gałkowska