



# W SUDECKIEJ KRAINIE OLGA ORLIŃSKA-SZCZYŻOWSKA



Olga Orlińska-Szczyżowska

O sobie mówi — Sudecjanka. Dla krainy Diabła Ryfejskiego porzuciła Mazowsze. Przewodniczka sudecka, pilotka wycieczek, instruktorka rakiet śnieżnych. Entuzjastka i animatorka życia turystyczno-kulturalnego w regionie. Uczestniczka transgranicznych projektów kulturalno-edukacyjnych. Współautorka Sudeckiej Krainy Miniatur, współzałożycielka stowarzyszenia Gildia Przewodników Sudeckich oraz Teatru Uciezkowego. Należy do stowarzyszenia Nowy Młyn Kolonia Artystyczna w Szklarskiej Porębie. Ponadto zajmuje się ceramiką, malarstwem, projektowaniem wnętrz i wystaw oraz pracą w biurze (świadomych) podróży — Sudecka Kraina.

Przy pracy nad obrazem najpierw chwytam światło, a potem lubię przelewać mgłę rozcieńczając olejem lnianym i terpentyną...

Kiedy pierwszy raz przyjechałam w Sudety zauroczył mnie krajobraz spowity właśnie mgłą, jak delikatnym wielowarstwowym woalem lnianym utkanym z ludzkich historii przepływających przez wieki między górami i dolinami. Latami pilnie odkrywałam wątki tej „tkaniny” intensywnie zwiedzając ten teren i zdobywając wiedzę podczas kursu na Przewodnika Górskiego Sudeckiego, a prawie 10 lat pracy w Muzeum Karkonoskim dopełniło całości.

Mieszkanie w Kotlinie Jeleniogórskiej daje możliwość życia kulturą „Trójstyku Granic”, udziału w projektach transgranicznych dzięki którym inaczej patrzy się na ten obszar. Duży wpływ na moje spojrzenie i działanie na tym polu to także uczestnictwo w projektach Teatru Uciezkowego i innych stowarzyszeń, grup nieformalnych działających w regionie. Spotkałam wiele wspaniałych osób na swojej drodze, które pomogły mi otworzyć kolejne wrota intrygujących historii z różnych, czasem bardzo skrajnych dziedzin począwszy od architektury regionalnej, przez etnologię, geologię, florę, faunę, klimat kończąc na fascynującej metafizyce dzięki Henrykowi Wańkowi.

Olga Orlińska-Szczyżowska

”

czasem  
panuje absolutna cisza

---





”

pod Zamkiem Wieczornym  
można spodziewać się  
niezwykłych manifestacji sił przyrody

---







”

z centrum Czernicy

idę

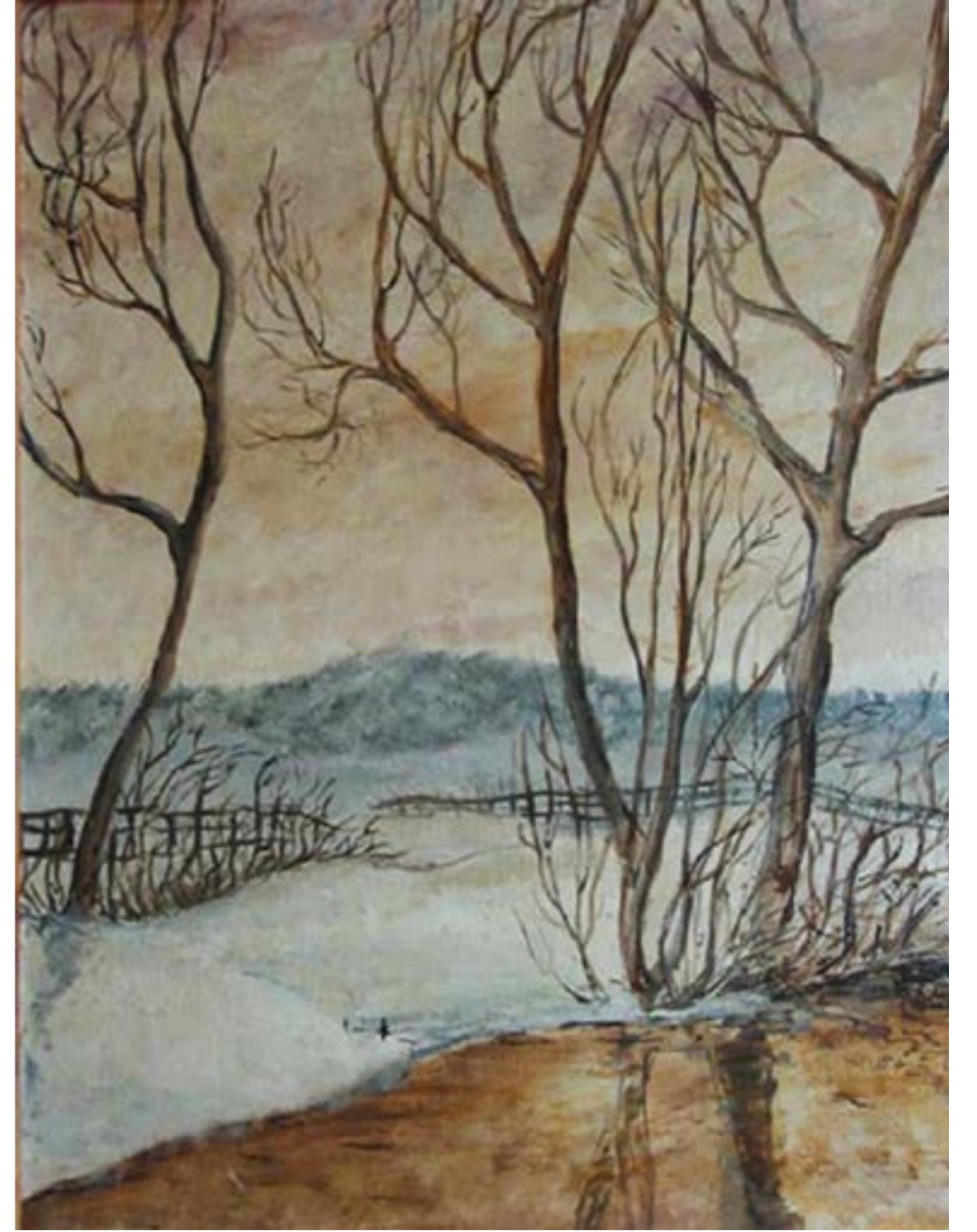
by po chwili

znaleźć się wśród pól i pastwisk

---







”

docierają do mnie światełka ze schroniska

„Pod Łabskim Szczytem”

biel otacza wszystko

---













”

wiele domostw  
z dobrze zachowanym szachulcem  
oraz domy przystępowe

---













Cytaty towarzyszące obrazom, pochodzą z cyklu Wędrówka, ukazującego się na łamach czasopisma „Karkonosze” w latach 2015-2016. Ich autorem jest Jarosław Szczyżowski.

JClIER „Książnica Karkonoska” Galeri@ w Tle  
ul. Bankowa 27, 58-500 Jelenia Góra  
[www.galeriawtle.blogspot.com](http://www.galeriawtle.blogspot.com)  
maj/czerwiec 2021, opracowała Anna Gałkowska