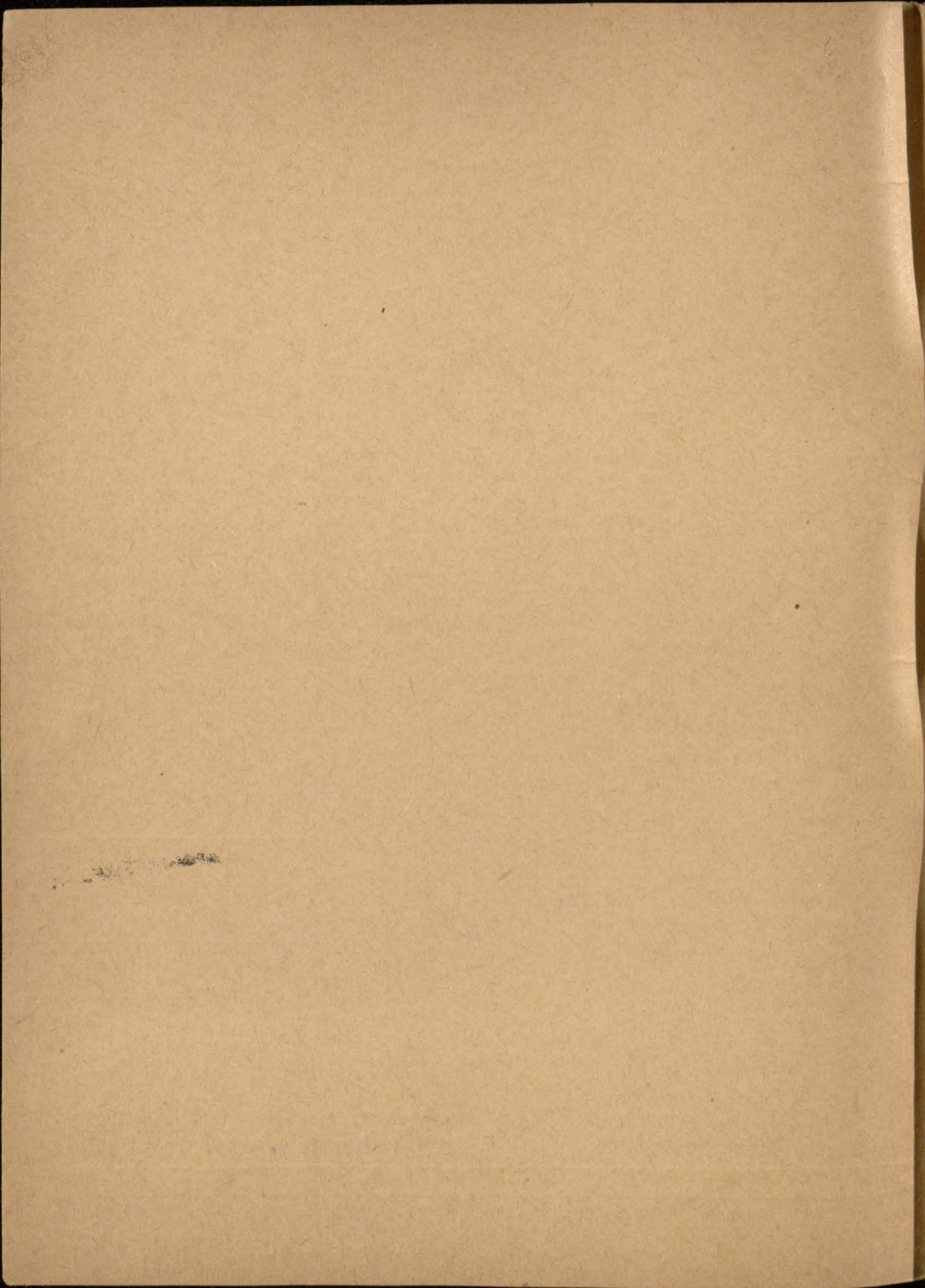


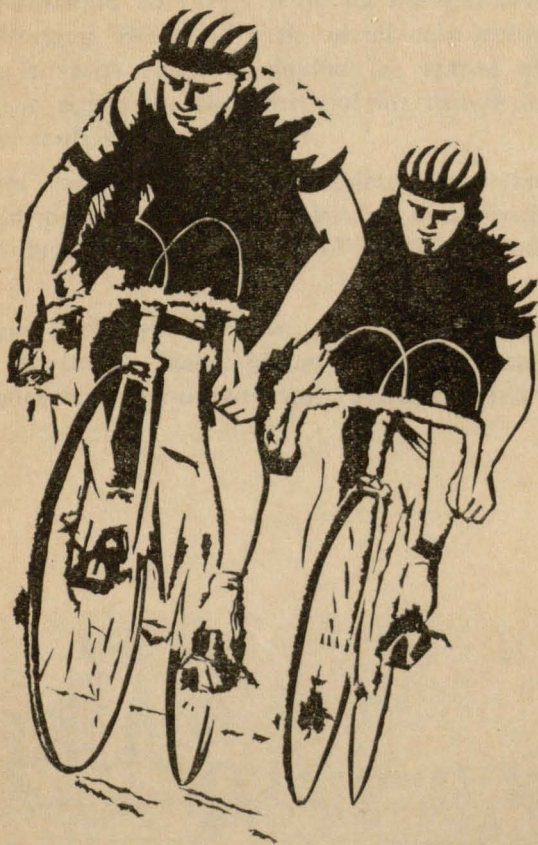
XII-MIĘDZYNARODOWY  
WYŚCIG KOLARSKI

9-12.IX.1971

**Puchar Karkonoszy**



**XII Międzynarodowy Wyścig Kolarski**  
**o PUCHAR KARKONOSZY**



Opracowanie

REDAKCJA „WSPÓLNEGO CELU”  
GAZETY ZAKŁADOWEJ ZWS „CELWISKOZA”  
W JELENIEJ GÓRZE

Opracowanie graficzne Edward Kuglin

## SERDECZNIE WITAMY!

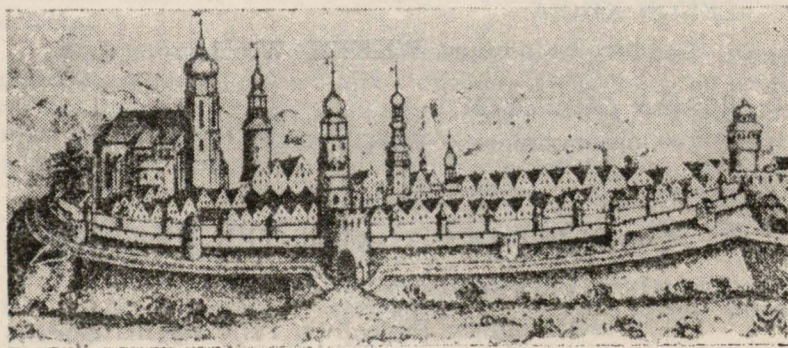
Po raz dwunasty witamy w Jeleniej Górze uczestników wyścigu kolarskiego o „Puchar Karkonoszy”.

Impreza ta zapoczątkowana w roku 1960 zdobywa coraz większe uznanie i popularność, o czym świadczy umieszczenie jej w kalendarzu Międzynarodowej Federacji Kolarskiej UCI.

Przygotowania do niej trwają na naszym terenie już od szeregu miesięcy. Bierze w nich udział cały aktyw działaczy kolarskich naszego regionu, dokładając starań aby impreza wypadła jak najlepiej, aby nasi goście: zawodnicy, trenerzy i działacze, czuli się u nas dobrze.

W tym roku poza kadrą narodową w wyścigu weźmie udział cała polska czołówka kolarska oraz drużyny zagraniczne: Austrii, Belgii, CSRS, Francji, Jugosławii, NRD i ZSRR.

Zyczymy naszym miłym gościom-kolarzom sukcesów w walce sportowej, kierownikom ekip zadowolenia z wyników podopiecznych a sympatykom kolarstwa wiele sportowych emocji.



## KOMITET HONOROWY

WIESŁAW ADAMSKI

— sekretarz CRZZ — Warszawa

RYSZARD RAFAJŁOWICZ

— sekretarz KW PZPR Wrocław

JAN KRĘCIELEWSKI

— przewodniczący KR OFSWFiT Warszawa

TADEUSZ PAWLAK

— przewodniczący Zarządu Głównego ZZ Chemików  
Katowice

STANISŁAW TRZASKA

— I sekretarz KP PZPR Jelenia Góra

LEON DUSIK

— przewodniczący Federacji „Chemik” Katowice

WŁODZIMIERZ GOŁĘBIEWSKI

— prezes Polskiego Związku Kolarskiego — War-  
szawa

BORYS MCKRZYSZEWSKI

— Polskie Radio i Telewizja Wrocław

ZENON KUCIA

— przewodniczący WKKFiT Wrocław

ROMAN GRZESZEK

— przewodniczący WR OFSWFiT

ZBIGNIEW DAROSZEWSKI

— przewodniczący Prezydium MRN Jelenia Góra

ZBIGNIEW FEDOROWICZ

— przewodniczący Prezydium PRN Jelenia Góra



Wyścig kolarski o „Puchar Karkonoszy” odbywa się co roku na pięknych trasach jeleniogorskiej kotliny, która znana jest jako największe w kraju „zagłębienie wypoczynku”.

Karpacz, Szklarska Poręba, Bierutowice Cieplice — to najawżniej-  
sze z licznych miejscowości wczasowych, które odwiedzane są co roku  
przez tysiące ludzi z całej Polski, przyjeżdżających tutaj na wypoczy-  
nek do Domów FWP. Odwiedzają również nasze okolice zarówno  
w lecie jak i w zimie turyści krajowi i zagraniczni.

Doskonały klimat, piękny krajobraz, stwarzają doskonale warunki  
do wędrowek turystycznych w lecie i uprawiania narciarstwa i sanecz-  
karstwa w zimie.

Cenne źródła mineralne uzdrowiska w Cieplicach i odkryte nie-  
dawno radoczyste wody w Kowarach oraz bogate w tlen powietrze,  
umożliwiają działalność licznych na naszym terenie sanatoriów i pre-  
wentoriów.

Walory krajobrazowe i klimatyczne sprawiły, że turystyka  
i wczasy stały się jedną z głównych dziedzin gospodarki naszego  
regionu.

Ale również ważną rolę w gospodarce naszego regionu odgrywa  
przemysł, reprezentujący wszystkie dziedziny produkcji — od uświe-  
tzonego regionalną tradycją szklarstwa, papiernictwa i tkactwa lnia-  
nego, aż po najnowszy przemysł elektromaszynowy, budowy maszyn  
papierniczych, farmaceutyczny i włókien sztucznych.

Zawodnicy, trenerzy i działacze, biorący udział w tegorocznym  
wyścigu o „Puchar Karkonoszy” na pewno nie znajdą wiele czasu, aby  
bliżej poznać nasz piękny region.

Zapraszamy więc do zwiedzenia Ziemi Jeleniogorskiej również przy  
innej, specjalnej okazji i zapewniamy, że będziecie zawsze przyjęci  
gościnnie.

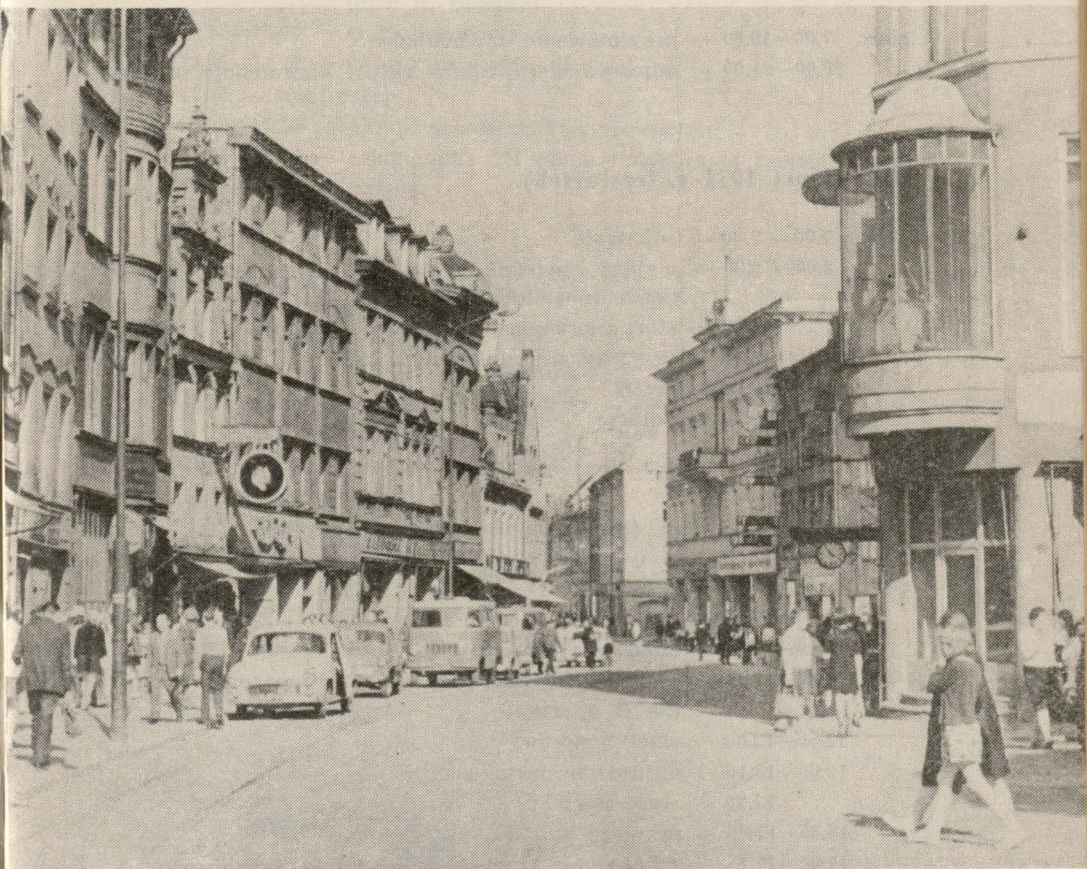
## KOMITET ORGANIZACYJNY

BOGUSŁAW MIELCZAREK	— przewodniczący
JULIAN GOZDOWSKI	— zastępca przewodniczącego
EDWARD OLEJNICZAK	— komandor wyścigu
JANUSZ RADCZUK	— sekretarz komitetu
IRENA OLEJNICZAK	— kierownik biura zawodów
ZBIGNIEW ADAMSKI	— kierownik biura prasowego
TADEUSZ SIKORA	— kierownik tras
RYSZARD JANIK	— kierownik transportu
EDWARD PAJĄK	— kierownik zabezpieczenia ruchu

### Członkowie Komitetu

ALEKSANDER BIAŁAS  
MIECZYŚLAW HŁADKI  
STANISŁAW KOZAR  
EUGENIUSZ KROPIWNICKI  
WANDA LECHOWICZ  
GENOWEFA MICHALSKA  
SŁAWOMIR MOZYRKO  
WOJCIECH PĘDZIWIATR  
TEOFIL PAPIERZAŃSKI  
ANTONI PONIKOWSKI  
ZBIGNIEW SŁAWEK  
HENRYK TOPOL  
JÓZEF WOJNAROWSKI





Ulica 1 Maja — centrum Jeleniej Góry. Coraz więcej w naszym mieście ulic nowoczesnych, szerokich i jasnych. Najbardziej jednak nowoczesna dzielnica naszego miasta — to Zabobrze. Warto ją zobaczyć.

## PROGRAM IMPREZY

### 8 września 1971 r. (środa)

- godz. 7.00—19.00 — przyjmowanie zawodników  
20.00—21.00 — odprawa kierowników ekip i konferencja prasowa

### 9 września 1971 r. (czwartek)

- godz. 7.00— 7.30 — śniadanie  
8.00— 9.30 — wyjazd zawodników na start ostry do Wojcieszyc  
(jazda indywidualna na czas)  
10.00 — start pierwszego zawodnika  
11.15—14.00 — przyjazd zawodników na metę  
15.00—16.00 — obiad  
19.00—19.30 — kolacja

### 10 września 1971 r. (piątek)

- godz. 7.00— 7.30 — śniadanie  
11.00—12.00 — obiad  
12.30—12.40 — zbiórka zawodników  
12.40—12.50 — przyjazd zawodników na start honorowy  
(pl. B. Bieruta)  
12.50—13.00 — start honorowy  
13.00—13.10 — dojazd do startu ostrego  
13.20 — start ostry  
16.35—17.00 — przyjazd zawodników na metę  
17.00—17.15 — zakończenie II etapu i dekoracja zwycięzców  
18.30—19.00 — kolacja

### 11 września 1971 r. (sobota)

- godz. 7.00— 7.30 — śniadanie  
11.00—11.30 — obiad

- 12.50—12.40 — zbiórka zawodników
- 12.40—12.50 — przejazd zawodników na start honorowy  
(plac B. Bieruta)
- 12.50—13.00 — start honorowy
- 13.00—13.20 — dojazd do startu ostrego
- 13.30 — start ostry
- 16.30—17.10 — przyjazd zawodników na metę
- 17.10—17.30 — zakończenie III etapu i dekoracja zawodników
- 18.30—19.00 — kolacja

## 12 września 1971 r. (niedziela)

- godz. 5.30— 6.00 — śniadanie
- 6.15— 6.30 — zbiórka zawodników
- 6.30— 6.40 — dojazd na start ostry
- 7.00 — start ostry
- 10.10—10.30 — przyjazd zawodników na metę
- 13.00—13.30 — obiad
- 14.00 — uroczyste zakończenie wyścigu i rozdanie nagród  
w Ośrodku Sportowym „Gwardia”



Z A P R A S Z A M Y  
DO CENTRALNEGO OŚRODKA SZKOLENIA  
**FKS „GWARDIA”**

w Jeleniej Górze, ul. Nowowiejska 43, tel. 250-17

Ośrodek przyjmuje  
organizację obozów i kursów różnych  
dyscyplin sportowych, zabezpieczając  
wyżywienie, zakwaterowanie oraz  
odpowiednie warunki szkoleniowe.

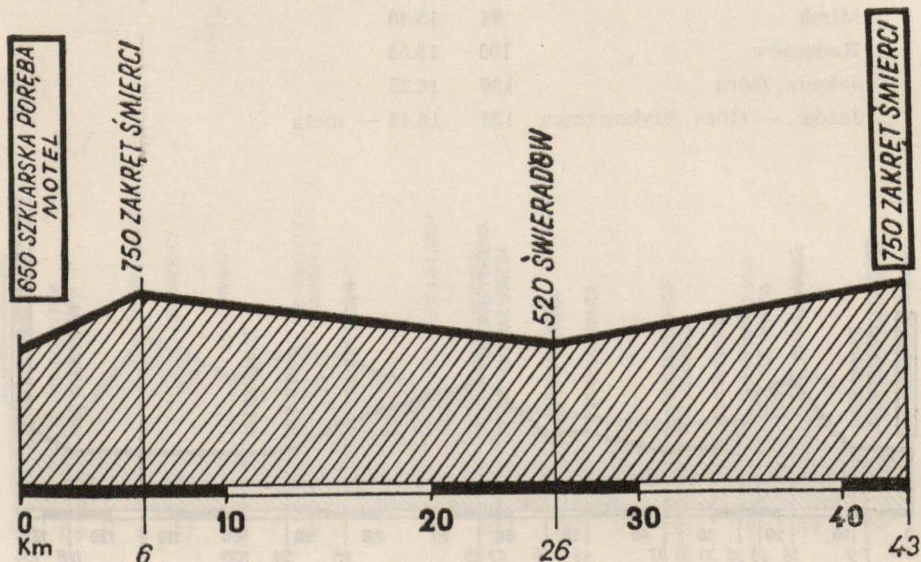


# MINUTOWY CZAS PRZEJAZDU

przez miejscowości leżące na trasie wyścigu

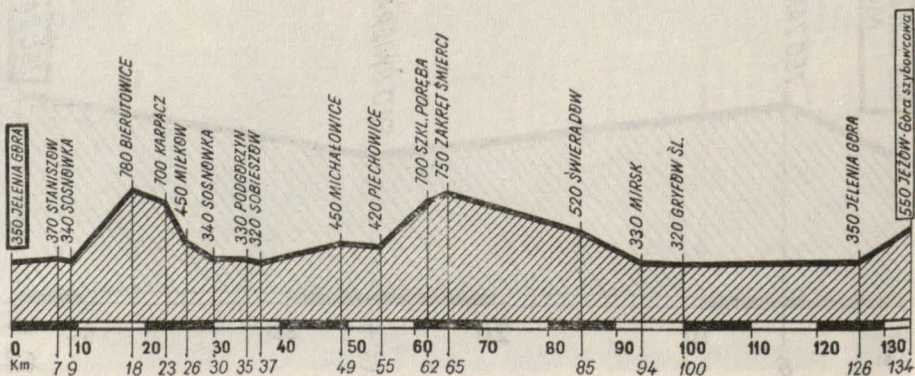
I ETAP długości 49 km — 9 września 1971 r.

Miejscowość	Kilometry	Godzina przejazdu	Uwagi
Wojcieszyce	0	10.00	— start ostry, jazda indywidualna na czas
Szklarska Poręba			
Świeradów	49	11.15—14.00	
Zakręt Śmierci	49	11.15—14.00	— meta



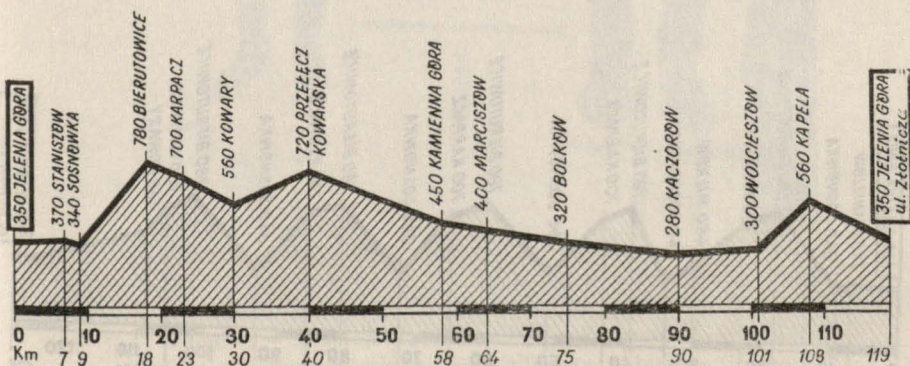
## II ETAP długości 134 km — 10 września 1971 r.

Miejscowość	Kilometry	Godzina przejazdu	Uwagi
Jelenia Góra	0	13.20	— start ostry
Staniszów	7		ul. Słowackiego
		13.35	— premia III kat.
Sosnówka	9	13.38	
Bierutowice	18	13.55	— premia I kat.
Karpacz	23	14.00	
Miłeków	26	14.04	
Sosnówka	30	14.10	
Podgórzyn	35	14.15	
Sobieszów	37	14.18	
Michałowice	49	14.38	— premia II kat.
Piechowice	55	14.48	
Szklarska Poręba	62	14.58	— lotny finisz
Zakręt Śmierci	65	15.04	— premia II kat.
Świeradów	85	15.25	
Mirsk	94	15.40	
Radoniów	100	15.55	
Jelenia Góra	126	16.35	
Jeżów — Góra Szybowcowa	134	16.48	— meta



### III — ETAP długości 119 km — 11 września 1971 r.

Miejscowość	Kilometry	Godzina przejazdu	Uwagi
Jelenia Góra	0	13.30	— start ostry ul. Słowackiego
Staniszów	7	13.45	— premia III kat.
Sosnówka	9	13.48	
Bierutowice	18	14.05	— premia I kat.
Karpacz	23	14.10	
Kowary	30	14.17	
Przełęcz Kowarska	40	14.27	— premia I kat.
Kamienna Góra	58	14.45	— lotny finisz
Marciszów	64	14.45	
Bolków	75	15.10	
Kaczorów	90	15.30	
Wojcieszów	101	15.48	
Kapela	108	16.10	— premia I kat.
Jelenia Góra ul. Legnicka — Złotnicza	119	16.30	— meta









W tym roku — jeszcze w zupełnie zimowej aurze, odbyły się w Jeleniej Górze — przełajowe mistrzostwa Polski. Na zdjęciu na podium zwycięzców (od lewej) Prill (Neptun Gdańsk) — II miejsce, Polewiak (Gryf Szczecin) — I miejsce i kolarz jeleniogórskiego Dolnoślązaka Łabus — III miejsce

**POLSKIE BIURO PODRÓŻY „ORBIS”**  
**Oddział Jelenia Góra, ul. 15 Grudnia nr 36**

**POLECA USŁUGI WYSOKIEJ JAKOŚCI**

**W ZAKRESIE:**

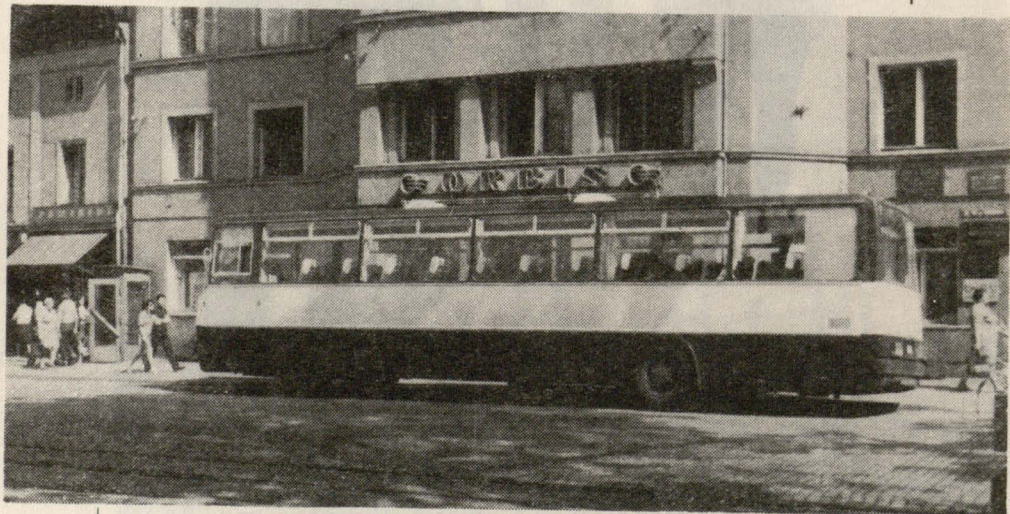
- *ORGANIZACJI I OBSŁUGI WYCIECZEK  
KRAJOWYCH I ZAGRANICZNYCH,*
- *ZAŁATWIANIA FORMALNOŚCI PASZPORTO-  
WYCH I SPRZEDAŻY DEWIZ DLA TURYS-  
TÓW INDYWIDUALNYCH,*
- *ŚWIADCZENIA NOCLEGÓW ZAGRANICĄ,*
- *SPRZEDAŻY BILETÓW KOMUNIKACYJNYCH  
MIĘDZYNARODOWYCH I KRAJOWYCH.*

**Dysponuje wygodnymi i nowoczesnymi autokarami.**

Numery telefonów: turystyka 220-57

kasy komunikacyjne 222-07

kierownik oddziału 224-21



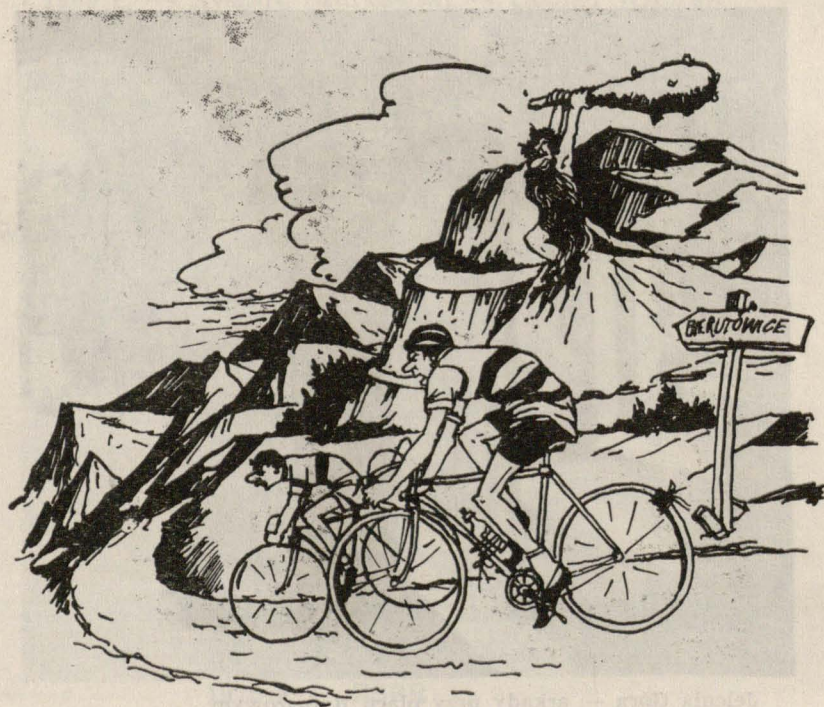
## WYKAZ PREMII GÓRSKICH

### II etap — 10 września 1971 r.:

7 km	— Staniszków	— III kat.
18 km	— Bierutowice	— I kat.
49 km	— Michałowice	— II kat.
65 km	— Szklarska Poręba	— II kat.

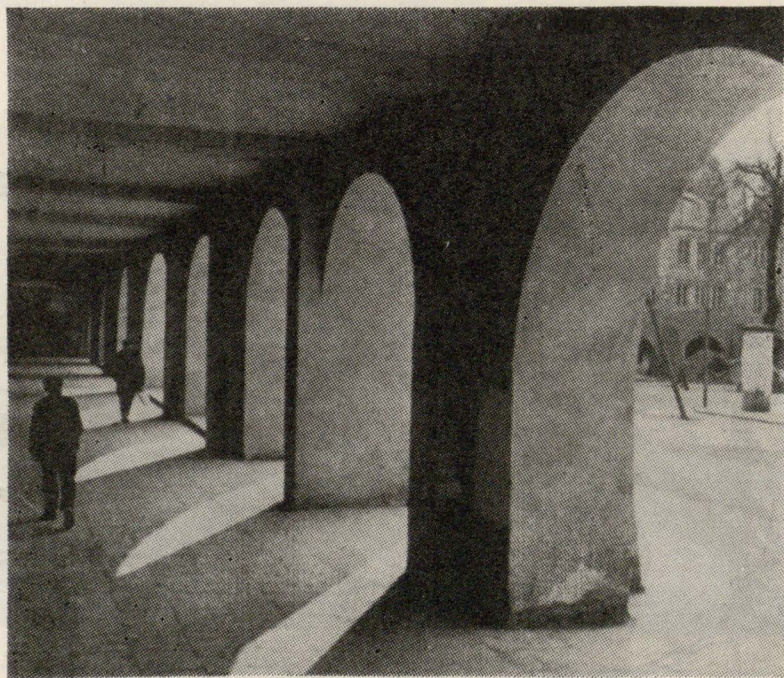
### III etap — 11 września 1971 r.:

7 km	— Staniszków	— III kat.
18 km	— Bierutowice	— I kat.
40 km	— Przełęcz Kowarska	— I kat.
108 km	— Kapela	— I kat.



#### IV etap — 12 września 1971 r.:

7 km — Staniszów	— III kat.
18 km — Bierutowice	— I kat.
39 km — Bierutowice	— I kat.
60 km — Bierutowice	— I kat.
81 km — Bierutowice	— I kat.
102 km — Bierutowice	— I kat.



Jelenia Góra — arkady przy placu Ratuszowym

## ZWYCIĘZCY INDYWIDUALNI

### WYŚCIGÓW KOLARSKICH O „PUCHAR KARKONOSZY”

1960 r. — Wiesław Szuba	— KS Świt Jelenia Góra
1961 r. — Jerzy Szwak	— Pafawag Wrocław
1962 r. — Eugeniusz Pokorny	— Obra Międzyrzecz
1963 r. — Ryszard Zapala	— LZS Chęciny
1964 r. — Zygfryd Widera	— Flota Gdynia
1965 r. — Marian Kegel	— Legia Warszawa
1966 r. — Marian Forma	— Legia Warszawa
1967 r. — Marian Kegel	— Lech Poznań
1968 r. — Ryszard Szurkowski	— Dolmel Wrocław
1969 r. — Ryszard Szurkowski	— Dolmel Wrocław
1970 r. — Jan Smyrak	— Górnik Słupiec

## ZWYCIĘZCY DRUŻYNOWI

### WYŚCIGÓW KOLARSKICH O „PUCHAR KARKONOSZY”

1960 r. — LZS Mokrzeszów
1961 r. — Ruch Radzionków
1962 r. — Obra Międzyrzecz
1963 r. — Legia Warszawa
1964 r. — Dynamo Drezno
1965 r. — Legia Warszawa
1966 r. — Legia Warszawa
1967 r. — Legia Warszawa
1968 r. — WKZZ Wrocław
1969 r. — WKZZ Wrocław
1970 r. — ZSRR

**OŚRODEK SZKOLENIA SPORTOWEGO**  
w Szklarskiej Porębie, pl. Sportowy 5, tel. 22-37

**ORGANIZUJE** – OBOZY SPORTOWE  
– KURSY SZKOLENIOWE  
– WYCIEZKI ZBIOROWE

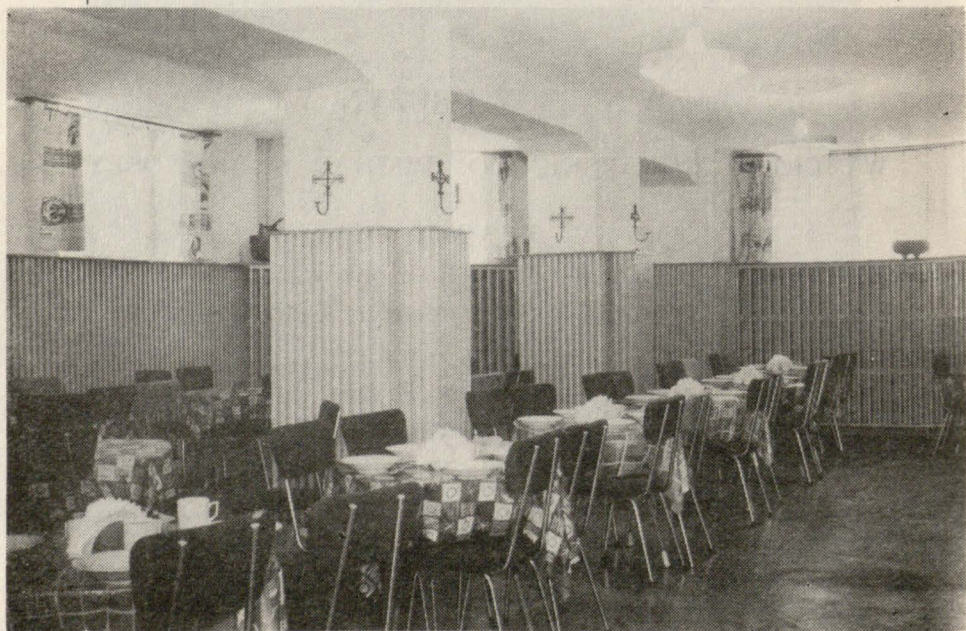
**ZAPEWNI** – DOBRE WARUNKI TRENINGOWE  
– DOSKONAŁE WARUNKI WYPOCZYNKU  
– SMACZNE I TANIE WYŻYWIENIE

*Udziela informacji i pośredniczy  
w wynajmie kwater prywatnych*

**BAZA SPORTOWA**

sala gimnastyczna, boisko piłkarskie, skocznie narciarskie,  
tor do jazdy szybkiej na lodzie.

Bardzo dobre wyposażenie w sprzęt.



# REGULAMIN

## XII MIĘDZYNARODOWEGO WYŚCIGU KOLARSKIEGO O „PUCHAR KARKONOSZY”

### I. CEL

Wyścig organizowany jest w tradycyjnych dniach „Września Jeleniogórskiego” i ma na celu dalszą popularyzację kolarstwa na Dolnym Śląsku.

### II. ORGANIZATORZY

Organizatorami wyścigu są: Krajowa Rada Ogólnozwiązkowa Federacji Sportu, Wychowania Fizycznego i Turystyki w Warszawie, Zarząd Główny Federacji „Chemik” w Katowicach, Polskie Radio i Telewizja we Wrocławiu, Wojewódzki Komitet Kultury Fizycznej i Turystyki we Wrocławiu, Wojewódzka Rada Ogólnozwiązkowej Federacji Sportu, Wychowania Fizycznego i Turystyki we Wrocławiu, Komitet Kultury Fizycznej i Turystyki w Jeleniej Górze, Ośrodek Turystyki i Wypoczynku w Jeleniej Górze i MJKS „Dolnoślązak” w Jeleniej Górze.

### III. TERMIN I MIEJSCE

Wyścig rozegrany zostanie w dniach 9—12 września 1971 r. na dystansie 440 km, na trasie górskiej, podzielonej na cztery etapy.

### IV. UCZESTNICTWO

Prawo startu w wyścigu posiadają zawodnicy klasy MM, M, I i II, posiadający ważne badanie lekarskie, oraz zaproszone ekipy zagraniczne. W konkurencji drużynowej mogą startować reprezentacje Rad Wojewódzkich LZS, reprezentacje WKZZ, Start, MON i Gwardii oraz reprezentacje klubowe. Ekipa może składać się maksimum z pięciu zawodników i dwóch osób towarzyszących (w tym kierowca).

### V. ZGŁOSZENIA

Zgłoszenia imienne do wyścigu należy przestać w nieprzekraczalnym terminie do 20 sierpnia 1971 r. na adres: Sekretariat Międzynarodowego Wyścigu Kolarskiego o Puchar Karkonoszy — Jelenia Góra, ul. Kochanowskiego 3, tel. 222-19. Po tym terminie żadne zgłoszenia nie będą przyjęte.

## VI. OCENA WYNIKÓW

Najaktywniejszy kolarz wyścigu otrzymuje 30 sekund bonifikaty, za II miejsce — 20 sekund bonifikaty, za III miejsce — 10 sekund.

## VII. PODSTAWA PRAWNA

Wyścig rozegrany zostanie zgodnie z przepisami Polskiego Związku Kolarskiego i UCI.

## VIII. FINANSOWANIE

Wszystkie koszty organizacyjne wyścigu pokrywają organizatorzy. Pozostałe koszty jak: wyżywienie, zakwaterowanie, przejazdy, startowe pokrywają zgłaszający. Organizator wyścigu zapewni dla uczestników zakwaterowanie i wyżywienie w Ośrodku Sportowym „Gwardia” w Jeleniej Górze o ile w terminie do 30 sierpnia 1971 r. zgłaszający udział w wyścigu przekażą należność na konto NBP Jelenia Góra nr 1612-96 70-1555, Ośrodek Sportu, Turystyki i Wypoczynku w Jeleniej Górze, z zaznaczeniem: „Puchar Karkonoszy”. Opłata za wszystkie dni wyścigu wynosi 685 zł od zawodnika i 605 zł od osoby towarzyszącej i obejmuje następujące świadczenia:

zakwaterowanie 8/9, 9/10, 10/11 i 11/12	
września 1971 r. . . . .	4 × 35 zł = 140 zł
wyżywienie całodzienne od 9 do 12 września	4 × 85 zł = 340 zł
startowe . . . . .	4 × 20 zł = 80 zł
okolicznościowe znaczki, czapeczki, torebki, talerzyki, puchary dla klubów, pocz- tówki itp. . . . .	125 zł
	<hr/>
razem	685 zł

## IX. NAGRODY

Zwycięzca indywidualny wyścigu otrzymuje puchar przechodni ufundowany przez Przewodniczącego WKKFiT we Wrocławiu  
Zwycięzca drużynowy wyścigu otrzymuje puchar przechodni ufundowany przez Komitet Kultury Fizycznej i Turystyki w Jeleniej Górze.

Najlepsza drużyna WKZZ otrzymuje puchar przechodni ufundowany przez Krajową Radę Ogólnozwiązkowej Federacji Sportu, Wychowania Fizycznego i Turystyki w Warszawie.

Najlepszy „góral” wyścigu otrzymuje puchar Polskiego Radia i Telewizji we Wrocławiu.

Najaktywniejszy kolarz wyścigu otrzymuje puchar Polskiego Związku Kolarskiego w Warszawie.



Trener, którego zawodnik wygra wyścig indywidualnie otrzymuje puchar Zarządu Okręgu Związku Zawodowego Chemików we Wrocławiu.

Najmłodszy uczestnik kończący wyścig otrzymuje puchar Przewodniczącego Prezydium Powiatowej Rady Narodowej w Jeleniej Górze.

Najstarszy uczestnik kończący wyścig otrzymuje nagrodę Redakcji Gazety Zakładowej „Wspólny Cel”, Zakładów Włókien Sztucznych „Celwiskoza” w Jeleniej Górze.

Na każdym etapie nagrody otrzymuje pierwszych pięciu zawodników.

W klasyfikacji łącznej wyścigu nagrody otrzymuje pierwszych piętnastu zawodników.

#### WYKAZ NAGRÓD (według wartości):

Na etapach I, II, III i IV: I miejsce — 1000 zł, II miejsce — 800 zł, III miejsce — 700 zł, IV miejsce — 600 zł, V miejsce — 500 zł.

W klasyfikacji łącznej: I miejsce — 5000 zł, II miejsce — 4000 zł, III miejsce — 3000 zł, IV miejsce — 2500 zł, V miejsce — 2000 zł, VI miejsce — 1700 zł, VII miejsce — 1500 zł, VIII miejsce — 1300 zł, IX miejsce — 1200 zł, X miejsce — 1000 zł, XI miejsce — 900 zł, XII miejsce — 800 zł, XIII miejsce — 700 zł, XIV miejsce — 600 zł, XV miejsce — 500 zł.

Najlepszy „góral” wyścigu:

I miejsce — 1000 zł, II miejsce — 700 zł, III miejsce — 500 zł.

Najaktywniejszy kolarz:

I miejsce — 1000 zł, II miejsce — 700 zł, III miejsce — 500 zł.

#### X. POMOC TECHNICZNA NA TRASIE

Organizator wyścigu zabezpiecza jedynie wozy techniczne dla ekip zagranicznych oraz wóz neutralny Fabryki Rowerów „Romet” w Bydgoszczy.

Każda drużyna ma prawo zgłoszenia na własny koszt jednego pojazdu technicznego (samochód osobowy). Inne pojazdy nie zostaną dopuszczone do wyścigu. Na trasie dozwolona jest całkowita wymiana roweru.

#### XI. PRZEPISY KOŃCOWE

Zawodnicy obowiązkowo muszą startować na całej trasie wyścigu w kaskach ochronnych.

Lider wyścigu oraz najaktywniejszy kolarz wyścigu muszą obowiązkowo startować w koszulkach liderów, dostarczonych przez organizatorów.

Organizator wyścigu zastrzega sobie prawo ewentualnych zmian w programie wyścigu.

W sprawach nie objętych niniejszym regulaminem decyduje Komandar Wyścigu.

Wszystkie zgłoszone ekipy oraz zawodnicy muszą przybyć do Ośrodka Sportowego „Gwardia” w Jeleniej Górze 8 września do godz. 18.

Wyścig rozegrany zostanie w konkurencji indywidualnej i drużynowej.

Zwycięzcą indywidualnym wyścigu zostanie ten zawodnik, który trasę wyścigu przejedzie w najkrótszym czasie. Dla wyłonienia zwycięzcy drużynowego brany będzie czas trzech pierwszych zawodników danej drużyny na każdym etapie.

Bonifikaty do klasyfikacji indywidualnej:

- I miejsce na etapie — 30 sekund
- II miejsce na etapie — 20 sekund
- III miejsce na etapie — 10 sekund
- I miejsce na premii górskiej I kat. — 15 sekund
- II miejsce na premii górskiej I kat. — 10 sekund
- III miejsce na premii górskiej I kat. — 5 sekund
- I miejsce na premii górskiej II kat. — 10 sekund
- II miejsce na premii górskiej II kat. — 5 sekund
- III miejsce na premii górskiej II kat. — 3 sekundy
- I miejsce na premii górskiej III kat. — 7 sekund
- II miejsce na premii górskiej III kat. — 4 sekundy
- III miejsce na premii górskiej III kat. — 2 sekundy

Najlepszym „góralem” wyścigu zostanie ten zawodnik, który zdobędzie największą ilość punktów na premiach górskich.

Punktacja premii górskich:

I miejsce — 5 pkt, II miejsce 3 pkt, III miejsce — 2 pkt, IV miejsce — 1 pkt.

Najaktywniejszym kolarzem wyścigu zostanie ten zawodnik, który zdobędzie największą ilość punktów wg poniższej tabeli:

I miejsce na etapie — 10 pkt, II miejsce — 9 pkt, itd., za X miejsce — 1 pkt.

Za premie górskie punktacja taka jak na „górala”.

Za lotne finisze: I miejsce — 3 pkt, II miejsce — 2 pkt, III miejsce — 1 pkt.

## REGULAMIN

### PUCHARU PRZECHODNIEGO DLA NAJLEPSZEJ REPREZENTACJI WKZZ

1. Puchar został ufundowany przez Ogólnozwiązkową Federację Sportu Wychowania Fizycznego i Turystyki w Warszawie.
2. Puchar jest nagrodą przechodnią dla drużyny WKZZ, która uzyska pierwsze miejsce w klasyfikacji prowadzonej dla WKZZ po czterech etapach.
3. Wyścig o puchar CRZZ odbywać się będzie co roku w ramach wyścigu o „Puchar Karkonoszy”.
4. Puchar przechodzi na własność WKZZ po trzykrotnym kolejnym lub pięciokrotnym nie kolejnym zdobyciu.
5. Do chwili zdobycia pucharu na własność przez WKZZ, puchar winien znajdować się w sekretariacie WKZZ, który go w danym roku zdobył. Za zniszczenie lub zagubienie pucharu odpowiada WKZZ u którego puchar był przechowywany.
6. Puchar winien być przekazany organizatorom wyścigu na jeden miesiąc przed rozpoczęciem wyścigu.



Na trasie wyścigu  
o  
„Puchar  
Karkonoszy”



SPÓŁDZIELCZA HURTOWNIA  
MIĘDZYPOWIATOWA

**„SAMOPOMOC CHŁOPSKA“**

w Jeleniej Górze, ul. Sobieskiego 56/58  
tel. nr 234-16

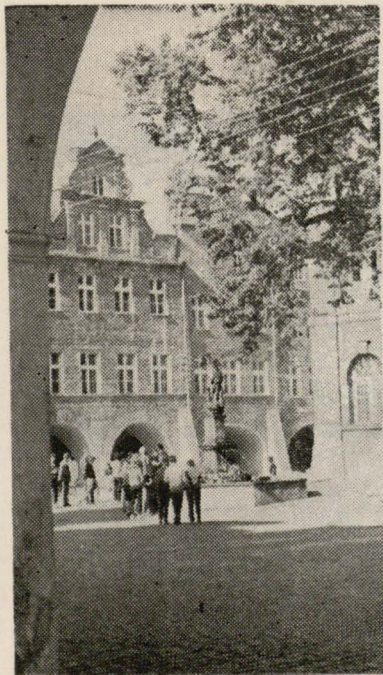
OFERUJE PO CENACH HURTOWYCH  
ARTYKUŁY ZAOPATRZENIOWE BRANŻ:

- WŁÓKIENNICZEJ
- ODZIEŻOWEJ
- OBUWNICZEJ
- GALANTERYJNEJ

Zamówienia mogą składać przedsiębiorstwa i instytucje podległe: Ministerstwu Zdrowia i Opieki Społecznej, Ministerstwu Obrony Narodowej, Ministerstwu Spraw Wewnętrznych, Centralnemu Zarządowi Więziennictwa i Centralnej Radzie Związków Zawodowych, z powiatów: Jelenia Góra, Kamienna Góra, Lwówek Śląski, Lubań i Zgorzelec.

## REGULAMIN PUCHARU PRZECHODNIEGO ZA ZWYCIĘSTWO INDYWIDUALNE

1. Puchar został ufundowany przez Przewodniczącego WKKFiT we Wrocławiu.
2. Puchar jest nagrodą przechodnią dla zawodnika, który uzyska pierwsze miejsce łącznie po czterech etapach.
3. Puchar przechodzi na własność zawodnika, po trzykrotnym kolejnym lub nie kolejnym zdobyciu.
4. Do chwili zdobycia na własność przez zawodnika, puchar winien być przechowywany w sekretariacie klubu. Za zniszczenie lub zgubienie pucharu odpowiada zawodnik oraz klub, którego zawodnik w danym roku zdobył puchar.
5. Puchar winien być przekazany organizatorom wyścigu na jeden miesiąc przed rozpoczęciem następnego wyścigu.
6. W wypadku zdobycia pucharu przez zawodnika zagranicznego, zawodnik ten otrzyma miniaturę pucharu.

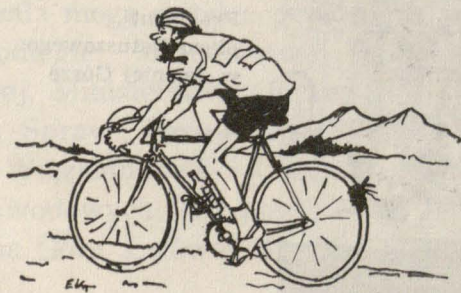


Fragment  
placu Ratuszowego  
w Jeleniej Górze

# REGULAMIN

## PUCHARU DRUŻYNOWEGO

1. Puchar został ufundowany przez Komitet Kultury Fizycznej i Turystyki w Jeleniej Górze.
2. Puchar jest nagrodą przechodnią dla drużyny, która uzyska pierwsze miejsce w łącznej klasyfikacji po czterech etapach.
3. Puchar przechodzi na własność drużyny po trzykrotnym kolejnym lub pięciokrotnym nie kolejnym zdobyciu.
4. Do chwili zdobycia na własność przez klub, puchar winien być przechowywany w sekretariacie klubu, który go w danym roku zdobył. Za zniszczenie lub zagubienie pucharu odpowiada klub, u którego puchar był przechowywany.
5. Puchar winien być przekazywany organizatorom wyścigu na jeden miesiąc przed rozpoczęciem następnego wyścigu.
6. Puchar nie może być wywieziony za granicę. W wypadku zdobycia go przez drużynę zagraniczną, drużyna otrzymuje miniaturę pucharu.



Patronaty nad ekipami zagranicznymi wyścigu przyjęły następujące zakłady jeleniogórskie:

- Zakłady Wyrobów Papierniczych — ekipa CSRS,
- Przędzalnia Czesankowa — ekipa Jugosławii,
- ZWS „Celwiskoza” — ekipa Belgii,
- „Polfa” — ekipa ZSRR,
- Zakłady Odzieżowe — ekipa Holandii,
- Wytwórnia Optyczna — ekipa NRD,
- Wojewódzkie Przedsiębiorstwo Handlu Artykułami Codziennego Użytku — ekipa Austrii.



Jedno z nowych osiedli Jeleniej Góry — „Na skałkach”

DLA LUDNOŚCI MIAST I WSI

W Y K O N U J E M Y  
W S Z E L K I E  
P R A C E

E L E K T R O - I N S T A L A C Y J N E

**„ISPE“**

J E L E N I A G Ó R A

U L . Ś W I E R C Z E W S K I E G O 8

**OGRODNICZY ZAKŁAD HANDLOWY**

w Jeleniej Górze, ul. Pijarska nr 26

**PROWADZI SPRZEDAŻ WARZYW I OWOCÓW**

w następujących sklepach:

**w Jeleniej Górze**

w sklepie nr 1 — ul. Wolności 11, nr 18 — ul. Konopnickiej 26,  
nr 21 — ul. Wolności 52, nr 22 — ul. 1 Maja 23, nr 23 —  
pl. Bieruta 3, nr 24 — ul. 1 Maja 20, nr 25 — ul. 1 Maja 4.

**w Cieplicach**

w sklepie nr 4 — ul. Jagiellońska 22, nr 29 — ul. Mirec-  
kiego 14, nr 30 — ul. 1 Maja 137.



**SPÓŁDZIELNIA PRACY**

**USŁUG SAMOCHODOWYCH**

**„CENTRANS“**

**Jelenia Góra, ul. Słowackiego nr 3**

**P O L E C A**

**NAPRAWY**

**MYCIE**

**KONSERWACJĘ ORAZ PARKOWANIE**

**POJAZDÓW MECHANICZNYCH**

**Jelenia Góra, ul. Słowackiego 3, tel. 231-60**

**NAPRAWY**

**I BIEŻNIKOWANIE OPON**

**Jelenia Góra, ul. Pocztowa 8, tel. 321-08**

**WYNAJEM SAMOCHODÓW**

**CIEŻAROWYCH I DOSTAWCZYCH**

**Jelenia Góra, ul. Chłopska 20, tel. 220-54**

**POKRYCIA GALWANICZNE**

**MIEDZIOWANIE**

**CYNKOWANIE**

**NIKLOWANIE**

**CHROMOWANIE**

**W RAMACH USŁUG DLA LUDNOŚCI**

**Jelenia Góra, ul. Chłopska 20, tel. 229-81**

ZAKŁADY PRZEMYSŁU ODZIEŻOWEGO

**„CONFEX“**

W JELENIEJ GÓRZE

ULICA MOSTOWA Nr 2

O F E R U J A

**UBRANIA ROBOCZE**

Z TKANIN DRELICHOWYCH

I TEKSASU

SPÓŁDZIELNIA PRACY

PRALNIA CHEMICZNA I FARBIARNIA

**„CZYSTOŚĆ“**

W JELENIEJ GÓRZE

PRZYJMUJE ZLECENIA TELEFONICZNE

NA USŁUGI W ZAKRESIE

CHEMICZNEGO CZYSZCZENIA I PRANIA

Z DOSTAWĄ DO P. T. KLIENTA

ZLECENIA PRZYJMUJE

**PUNKT PRZYJĘĆ Nr 5**

Jelenia Góra, ul. Osiedle Robotnicze nr 10

telefon nr 250-21

Ponadto Spółdzielnia zawiadamia, że z dniem 1 września 1971 r.  
zostanie uruchomiony **N O W Y PUNKT PRZYJĘĆ** —

w Jeleniej Górze przy ul. Długiej 12.

**SPÓŁDZIELNIA INWALIDÓW**  
w Jeleniej Górze, ul. 22 Lipca nr 24a

WYKONUJE USŁUGI DLA LUDNOŚCI  
W ZAKRESIE RZEMIOSŁA

w następujących zakładach usługowych:

**radio-telewizyjne**

Jelenia Góra, ul. 1 Maja 46 i ul. Sobieskiego 16  
Mysłakowice, ul. Jeleniogórska 14

**zegarmistrzowski**

Jelenia Góra, ul. 1 Maja 1

**krawiectwa damskiego**

Jelenia Góra, ul. Klonowicza 3, ul. 1 Maja 43c, 15 Grudnia 11

**krawiectwa męskiego**

Jelenia Góra, ul. Mickiewicza 17, ul. Szkolna 9

**dziewiarstwa**

Jelenia Góra, ul. Długa 11, ul. Krótka 22, ul. Flisaków 4

**rymarsko-tapicerskie**

Jelenia Góra, ul. Jasna 7 i ul. Sobieskiego 6

**naprawy parasoli**

Jelenia Góra, pl. Stalingradu 46

**naprawy obuwia**

Jelenia Góra, ul. Świerczewskiego 21 i ul. Krótka 23

**elektromechaniki**

Jelenia Góra, ul. Krótka 22 i ul. Nowotki 29

**ślusarstwa ogólnego**

Jelenia Góra, ul. Pocztowa 8 i w Jeżowie Sudeckim

**introligatorni**

Jelenia Góra, ul. 22 Lipca 6/7

**malowania szyldów**

Jelenia Góra, ul. 1 Maja 20

**naprawy maszyn biurowych**

Jelenia Góra, ul. Solna 4 i ul. Wolności 12

**plakatowania afiszy**

Jelenia Góra, ul. 22 Lipca 24a

**szycia i renowacji kołder**

Jelenia Góra, pl. Stalingradu 45

oraz inne drobne usługi jak: **reparacja, mereżkowanie, plisowanie, obciąganie guzików, endel, prężenie firan, odkazanie telefonów i inne**

**Powiatowe Przedsiębiorstwo Usług Turystycznych**  
**„TURYSTYKA“**  
w Cieplicach Śl., ul. Nadbrzeżna 8

**ZAPRASZA TURYSTÓW**

do korzystania z usług noclegowych i żywieniowych  
w podległych obiektach

**w Karpaczu**

**HOTEL GÓRSKI „ORLINEK”, ul. Olimpijska 9, tel. 567 i 548**  
III kat. 110 miejsc noclegowych  
restauracja I kat., coctail-bar z działalnością rozrywkową,  
I kat.

**HOTEL TURYSTYCZNY „BIAŁY JAR”, ul. 1 Maja 79, tel. 319**  
kat. IV, 46 miejsc noclegowych,  
restauracja II kat. z działalnością rozrywkową,  
bar samoobsługowy II kat.  
Biuro zakwaterowań kwater prywatnych na rejon Karpacza.

**w Podgórzynie**

**HOTEL TURYSTYCZNY „NAD STAWAMI”, ul. Żołnierska 2**  
tel. 336  
hotel IV kat., 20 miejsc noclegowych,  
restauracja II kat., z działalnością rozrywkową.

**w Pilchowicach pow. Lwówek Śl.**

**HOTEL TURYSTYCZNY „NAD ZAPORĄ”, tel. 80**

hotel IV kat., 48 miejsc noclegowych  
restauracja II kat.  
W okresie letnim przejazdy własnym statkiem  
MS „Dembowski” po jeziorze Pilchowickim.

INFORMACJI w zakresie usług hotelarskich, gastronomicznych,  
organizacji imprez, kwater prywatnych i przewozu turystów,  
udziela **Pawilon Centralnej Recepcji i Informacji Turystycznej** —  
Jelenia Góra, ul. 15 Grudnia, tel. 242-06 i 259-06.

Powiatowe Przedsiębiorstwo Usług Turystycznych  
**„TURYSTYKA“**  
w Cieplicach Śl., ul. Nadbrzeżna 8

ZAPRASZA TURYSTÓW  
do korzystania z usług noclegowych i żywieniowych  
w podległych obiektach

w Cieplicach Śl.

**HOTEL TURYSTYCZNY „EUROPA”**, pl. Piastowski 7, tel. 453  
hotel IV kat., 57 miejsc noclegowych

w Szklarskiej Porębie

**HOTEL TURYSTYCZNY „KARKONOSZE”**, ul. Sikorskiego 2  
tel. 22-81  
hotel IV kat., 100 miejsc noclegowych

w Złotoryi

**HOTEL TURYSTYCZNY „POD BASZTĄ”**, tel. 597  
hotel IV kat., 97 miejsc noclegowych, bar-kawiarnia

w Jakuszycach

**HOTEL TURYSTYCZNY „GOSPODA GRANICZNA”**, tel. 24-03  
hotel IV kat., 16 miejsc noclegowych, bar II kat.

INFORMACJI w zakresie usług hotelarskich, gastronomicznych,  
organizacji imprez, kwater prywatnych i przewozu turystów  
udziela **Pawilon Centralnej Recepcji i Informacji Turystycznej** —  
Jelenia Góra, ul. 15 Grudnia, tel. 242-06 i 259-06.

**Wojewódzka Spółdzielnia Spożywców „Spółem”  
Oddział w Jeleniej Górze**

**POLECA SWOIM KLIENTOM**

**odzież na każdą okazję**

w sklepach w Jeleniej Górze:

MODA DAMSKA — ul. Konopnickiej 13

MODA MĘSKA „ELEGANT” — ul. 1 Maja 62

NASTOLATKA — ul. 1 Maja 59

**artykuły gospodarstwa domowego**

w sklepie przy ul. 1 Maja 17a

**sprzęt elektrotechniczny i zmechanizowany**

w sklepie przy ul. Konopnickiej 25

oraz

**sprzęt turystyczno-sportowy**

w sklepie „Sportowiec”, ul. 1 Maja 7

**Powiatowa Spółdzielnia Pracy Usług Wielobranżowych  
w Jeleniej Górze, ul. Pijarska nr 26, telefon nr 234-58**

**SWIADCZY USŁUGI NA RZECZ LUDNOŚCI I INSTYTUCJI  
w następujących swoich zakładach usługowych:**

**ZAKŁAD USŁUGOWY Nr 71 — Jelenia Góra, Wyczółkowskiego 37  
wykonywanie tabliczek inwentarzowych, instrukcji bhp, p-poż.  
i in., na blasze białej (angielskiej) metodą fotograficzną**

**ZAKŁAD USŁUGOWY Nr 39 — Jelenia Góra, Jasna 4, tel. 225-92  
w zakresie malarstwa pokojowego**

**ZAKŁAD USŁUGOWY Nr 26 — Cieplice, 1 Maja 84, tel. 51-291  
w zakresie wykonywania szyldów reklamowych, tablic rekla-  
mowych i bhp na szkłe, blasze i płycie pilśniowej**

**ZAKŁAD USŁUGOWY Nr 65 — Cieplice, Mireckiego 21, tel. 51-549  
w zakresie usług elektrotechnicznych, jak przewijanie silni-  
ków, spawarek, naprawa frotrek, odkurzaczy i innego sprzętu  
elektrycznego, gospodarstwa domowego.**



**POLSKIE TOWARZYSTWO  
TURYSTYCZNO-KRAJOZNAWCZE  
ZARZĄD OKRĘGU — WROCŁAW**

**Biuro Ekonomiczno-Finansowe  
w Jeleniej Górze  
ul. 1 Maja nr 88, telefon nr 254-41**

dysponuje w okresie całorocznym 2037 miejscami noclegowymi i 3641 miejscami gastronomicznymi, w 32 schroniskach oraz domach wycieczkowych PTTK na terenie województwa wrocławskiego.

Schroniska i domy wycieczkowe PTTK położone w najpiękniejszych miejscowościach Sudetów, stwarzają doskonale warunki wypoczynku.

Organizujemy na zlecenie obozy pobytowe letnie i zimowe, zapewniając usługi noclegowe i gastronomiczne w pełnym zakresie.

**Terenowe Biuro Obsługi Ruchu Turystycznego Zarządu Oddziału PTTK w Jeleniej Górze, 1 Maja 88, tel. 236-27** zapewni poza tym organizowanym obozom obsługę przewodnicką, autokarową, umożliwi zwiedzenie najpiękniejszych regionów Sudetów Wschodnich i Zachodnich.

Biuro Obsługi Ruchu Turystycznego PTTK organizuje na zlecenie klientów wycieczki krajoznawcze w kraju i zagranicą, zapewniając: autokary, przewodników i pilotów, noclegi, wyżywienie, zakup biletów wstępu do kin, teatrów oraz na imprezy widowiskowo-sportowe.

PTTK dysponuje na terenie kraju największą siecią punktów Obsługi Ruchu Turystycznego, które zapewnią sprawną, taną, dobrą i fachową obsługę wycieczek.

**Korzystajcie z usług schronisk i domów wycieczkowych**

**Polskiego Towarzystwa Turystyczno-Krajoznawczego.**

**Korzystajcie z usług Biur Obsługi Ruchu Turystycznego PTTK.**

**Wojewódzkie Przedsiębiorstwo  
Handlu Artykułami Codziennego Użytku  
Oddział w Jeleniej Górze**

**ZAWIADAMIA PT KLIENTÓW**

że w ramach działalności handlowej  
w naszym regionie  
prowadzi usługi w zakresie:

- sprzedaży mleka — z dostawą do domu
- drobiu piezzonego na rożnie
- dostaw wyrobów garmazeryjnych  
do zakładów pracy i instytucji  
oraz na zamówienia indywidualne
- skupu butelek, słoików typu „Feniks”,  
„Twist Off”, szklanek po musztardzie  
oraz butelek po przyprawach do zup

**PONADTO INFORMUJEMY**

że w sklepach naszych prowadzimy  
ciągłą sprzedaż:

- artykułów i wyrobów mlecznych
- ryb i przetworów rybnych
- drobiu i przetworów drobiarskich

**U W A G A !**

Sklep nr 1 „DZIDZI” w Jeleniej Górze,  
przy ul. 1 Maja 64  
otwarty od godziny 7 do 23

**Korzystajcie z usług handlowych WPHACU!**



KARKONOSKIE ZAKŁADY GASTRONOMICZNE  
w Jeleniej Górze  
ZAPRASZAJĄ PT KONSUMENTÓW  
na smaczne posiłki do restauracji  
W JELENIEJ GÓRZE

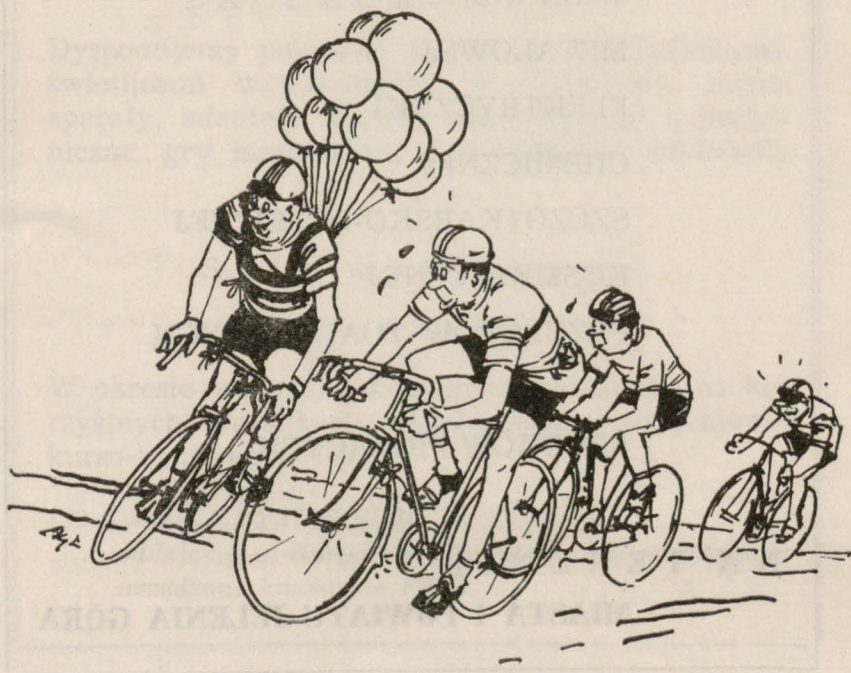
- „Arkadia”, pl. Ratuszowy 2
- „Staropolska Karczma”, ul. 1 Maja 59  
(restauracja folklorystyczna)
- „Europa”, ul. 1 Maja 10  
(z dansingiem)

W KARPACZU

- „Patria”, ul. Słowackiego 1  
(z dansingiem)

W SZKLARSKIEJ PORĘBIE

- „Karkonosze”, ul. Jedności Narodowej 1



WOJEWÓDZKIE PRZEDSIĘBIORSTWO

**„ARGED”**

ODDZIAŁ W JELENIEJ GÓRZE

P R O W A D Z I  
S P R Z E D A Ź  
H U R T O W ą I D E T A L I C Z N ą  
A R T Y K U Ł Ó W  
G O S P O D A R S T W A D O M O W E G O

W BRANŻACH:

METALOWEJ

ELEKTRYCZNEJ

CHEMICZNEJ

SZCZOTKARSKO-DRZEWNEJ

KOSMETYCZNEJ

PRZYBORÓW TOALETOWYCH

i

ŚRODKÓW PIORAĄCYCH

N A T E R E N I E

MIASTA I POWIATU JELENIA GÓRA

# FWP

**Fundusz Wczasów Pracowniczych**  
Centralnej Rady Związków Zawodowych  
**Zarząd Okręgu Wczasowego w Karpaczu**  
ul. Obrońców 1, tel.: 433, 222, 459, 437  
skrót telegr.: EFWUPE-Karpacz,  
konto bankowe NBP Karpacz 1615-6-28

PROWADZI WCZASY WYPOCZYNKOWE

14-dniowe

w KARPACZU

BIERUTOWICACH

SOSNÓWCE GÓRNEJ

PRZESIECE

ZACHEŁMIU

Dysponujemy pokojami 1-, 2-, 3- i 4-osobowymi, świetlicami wyposażonymi w telewizory, radioaparaty, adaptory, bilardy amerykańskie i mechaniczne, gry mechaniczne i świetlicowe, biblioteki.

★

S a l e w y k ł a d o w e

★

W okresie jesienno-zimowym organizujemy na korzystnych warunkach: zjazdy, obozy szkoleniowe, kurso-konferencje itp.

**DO TWOJEJ DYSPOZYCJI**

*oddajemy w Karpaczu i Bierutowicach nowocześnie  
urządzone kawiarnie FWP.*

**J E L E N I O G Ó R S K I E  
Z A K Ł A D Y O P T Y C Z N E  
P R Z E D S I Ę B I O R S T W O P A Ń S T W O W E**

**J E L E N I A G Ó R A  
U L. W A R Y Ń S K I E G O 10/12**

**T E L E F O N Y :**

centrala 228-31 do 39  
DN 242-69  
Dział Zbytu 223-94  
adres telegraficzny PeWuO  
konto bankowe: NBP Jelenia Góra 1612-6-304

**O F E R U J Ą :**

**S Z K Ł A D O O K U L A R Ó W  
P R Z E C I W S Ł O N E C Z N Y C H  
Z W Y K Ł E I K O R E K C Y J N E**

w różnych kolorach:

**D Y M N Y M (Fumal)**

**N I E B I E S K I M (Corfal)**

**Z I E L O N Y M (Nichromal)**

i

**S Z A R Y M (Cyklomal)**

**W A B S O R P C J A C H :**

25% (do pracy, kina, telewizora)

50% (na ulicę i wycieczki)

75% (przy silnym nasłonecznieniu na plażę,  
narty w górach itp.) .

Poza tym produkują: szkło i elementy optyczne,  
optykę do sygnalizacji morskiej, kolejowej, tram-  
wajowej i ulicznej, optykę reflektorową i kinową,  
ampulki poziomnicowe.

**HUTA SZKŁA TECHNICZNEGO**  
w Jeleniej Górze, ul. Chłopska nr 2/10  
telefon nr 240-34; telex 343 09

PRODUKUJE

**RURKI I PRĘTY**  
**ZE SZKŁA SODOWO-POTASOWO-WAPNIOWEGO**

w następujących asortymentach:

- RURKI SZKLANE NA ŚWIETLÓWKI
- RURKI TZW. SODOWE o  $\varnothing$  3—40 mm  
przeznaczone dla przetwórstwa szklarskiego na  
próbówki, epruwetki, ozdoby choinkowe, opako-  
wania farmaceutyczne, cygarniczki itp.
- PRĘTY SODOWE o  $\varnothing$  3—12 mm  
dla przetwórstwa szklarskiego

Okolo 50% produkcji eksportuje do NRD, NRF, JUGO-  
SŁAWII, RUMUNII, WŁOCH.

Sprzedają rurek i prętów zajmuje się **Biuro Zbytu Szkła**  
w Sosnowcu i C.E.I. „MINEX” w Warszawie.



**JELENIÓGÓRSKIE ZAKŁADY METALOWE**  
**PRZEMYSŁU TERENOWEGO ZAMPET**  
w Cieplicach Śl., ul. Nadbrzeźna 8, telefon 51-036

**PRODUKUJĄ:**

- wrotki młodzieżowe i dziecięce
- okucia meblowe i skrzyniowe
- odlewy żeliwne
- tablice rejestracyjne do samochodów,  
motocykli i motorowerów
- taczki na łożyskach z kołem gumowym
- dwukołowe wózki do przewożenia betonu  
dla budownictwa
- różne konstrukcje metalowe



# FAMPA

FABRYKA MASZYN  
PAPIERNICZYCH  
Cieplice, ul. Fabryczna 1  
telefon: 51061  
telex: 34246

PRODUKUJE:

**MASZYNY I URZĄDZENIA  
DLA PRZEMYSŁU PAPIERNICZEGO  
I CELULOZOWEGO**

FAMPA OFERUJE DOSTAWĘ:

- kompletnych wyposażeń technologicznych do produkcji bibułek, papierów, kartonów i tektur
- pojedynczych maszyn i urządzeń
- kompletnej dokumentacji technicznej

Wyłącznym eksporterem maszyn produkcji FAMPY jest POLIMEX CEKOP — Warszawa, Czackiego 9/11.

Maszyny wyprodukowane przez FAMPĘ pracują między innymi: w Związku Radzieckim, Czechosłowacji, Turcji, Rumunii, Węgrzech, Bułgarii, Chińskiej Republice Ludowej, Brazylii, Zjednoczonej Republice Arabskiej, Indii, Cejlonie i Argentynie.

ФАМПА Завод Бумагоделательных Машин Польша

ФАМПА поставляет:

- машины и оборудование для целлюлозно-бумажной промышленности
- комплектные установки для производства разных видов бумаги и картона
- отдельные машины и оборудования
- комплектную техническую документацию.

Нашим экспортером является

Полимекс — Цекоп Чацкого 9/11 — Варшава

NOTATKI

**FAMPA**

FAKTYCZNA WARTOŚĆ  
WARTOŚĆ FAKTYCZNA  
Ciepota właściwa 51051  
Ciepota 58316

PRODUKTY

WARTOŚĆ I WARTOŚĆ  
WARTOŚĆ I WARTOŚĆ  
I WARTOŚĆ

WARTOŚĆ DOSTAWY

— kompletny zestaw dokumentacji technicznej do pro-  
jektu budowlanego, planów, kosztorysu i koszt-  
— podsumowanie kosztów i wyników  
— kompletny dokumentacyjny projekt

Wycena kosztów wykonania robót budowlanych FAMPA jest  
POLIMEX CIEPŁO - WARTOŚĆ WARTOŚĆ

Wycena wykonania robót budowlanych FAMPA przez innych  
inżynierów w Zakładzie Budowlanym i Projektowym Tęczy  
Branża: Wzrost, Budowa, Chłodziwo, Instalacje, Instal-  
acje, Instalacje, Instalacje, Instalacje, Instalacje, Instalacje  
Ciepła i Ażury

WARTOŚĆ JAWA Wykonawstwa Maszyn i Urządzeń

WARTOŚĆ DOSTAWY

— materiały i wyposażenie oraz narzędzia i sprzęt  
— kompletna dokumentacja techniczna i kosztorys  
— wycena kosztów i wyników  
— opracowanie projektu i wykonanie  
— kompletny dokumentacyjny projekt

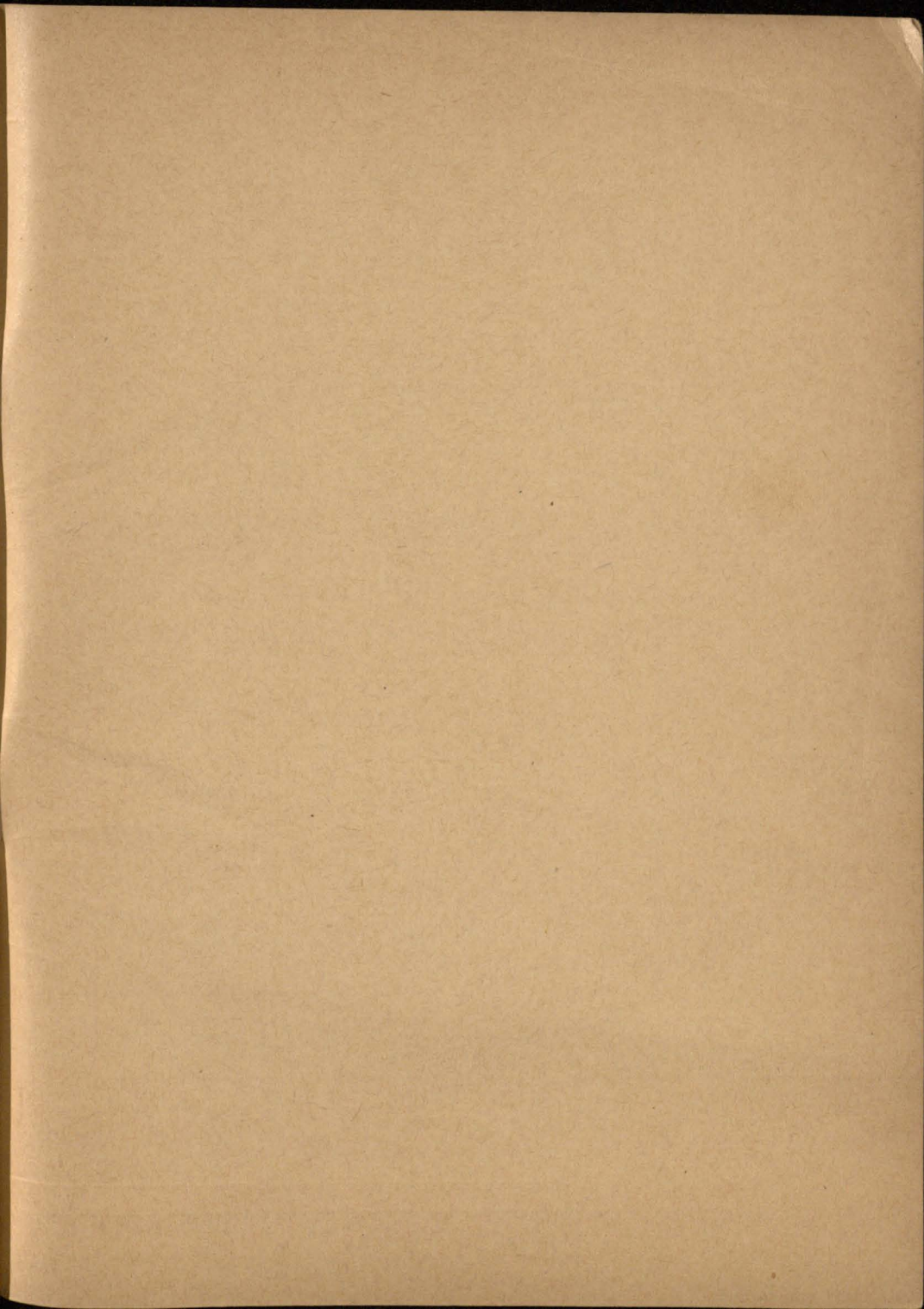
Wycena wykonania robót

Wycena — Wycena — Wycena



NOTATKI

NOTATKI





**KKFIT  
JELENIA GÓRA**

**TV WROCLAW**

**FS-CHEMIK**