

GRUPA **expressy**
dolnośląskie
nakład: 61 300 egz.

express

WROCLAWSKI
MIEJSKI

czerwiec 2005
nr 6 (12)
rok 2
ISSN: 1733-0432



UNIWER AUTO

KUPI KAŻDE AUTO
WYPŁATA GOTÓWKI W 20 MINUT !!!
POSIADAMY TRANSPORT
UMOWA KUPNA-SPRZEDAŻY
OD RĘKI
WROCLAW, ul. Opolska 114
TEL./FAX. (071) 311 71 93
0501 403 135
DZWOŃ CAŁĄ DOBĘ

Największe centrum handlowo-biurowo-rozrywkowe we Wrocławiu

Arkady Wrocławskie

W ciągu półtora roku powstanie centrum Arkady Wrocławskie, zwane również w skrócie Arkadią. W jego skład wejdzie m.in. 55-metrowy biurowiec, pasaż handlowy oraz multikino. Inwestycja ma kosztować 100 mln euro.

dok. na str. 8



WIELKA WYSPA

str. 10-13

MÓWIĄ WROCLAWIANIE

czyli nasza sonda

str. 11



Do Aquaparku albo do kina

Wrocławski Park Wodny



O Wrocławskim Parku Wodnym, który powstanie na Wzgórzu Andersa informowaliśmy w poprzednim numerze Expressu Miejskiego. Teraz już wiadomo, jak będzie wyglądał wrocławski aquapark. Pod koniec maja inwestor zaprezentował wizualizację obiektu, która robi wrażenie. Nie tylko na amatorach wodnego szaleństwa.

Przypomnijmy. Aquapark, którego wartość szacuje się na ok. 23 mln euro (a więc ponad 90 mln zł) wybuduje spółka Wrocławski Park Wodny. Wraz z gminą Wrocław utworzyła ją niemiecka spółka InterSPA. Miasto ma w niej 25 proc. udziałów, reszta należy do Niemców. Gmina na 30 lat wydzierżawi spółce grunt, na którym stanie aquapark. Przez ten czas InterSPA będzie prowadzić park wodny. Później stanie się on własnością gminy.

dok. na str. 5

Porozumienie podpisane

Hala nasza?!

Marszałek Województwa Dolnośląskiego Paweł Wróblewski i prezydent Wrocławia Rafał Dutkiewicz podpisali porozumienie o współdziałaniu w sprawie przejęcia przez samorząd

województwa Hali Ludowej. Obie strony wierzą, że teraz już nic nie stoi na przeszkodzie, aby Minister Skarbu Państwa przekazał halę spółce, którą stworzą urząd marszałkowski i gmina Wrocław.

dok. na str. 11

DELIKATESY ul. Dembowskiego 57

Zapraszamy naszych klientów

W ofercie bardzo szeroki asortyment produktów spożywczych i mięsnych, duży wybór win, piwa i innych napojów alkoholowych

ATRAKCYJNE CENY

Powierzchnia do wynajęcia

- 100 m² -

w atrakcyjnym pawilonie na Biskupinie

tel. 0608 037 663

KAZYJNY KIERMASZ

DZIEZY

ul. Ładna 9
ul. Bema 9
ul. Kościuszki 83/91

Zaprasza

pon. - pt. 10-18, sob. 10-14

NAJNIŻSZE CENY

odzież damska, męska, dziecięca

immobilien real estate

nieruchomości nr 6 (54)

czerwiec 2005 rok 6
cena 3,80 zł

PLUS TERENY pod KIOSKACH!

NAJWIĘKSZY JUŻ W KIOSKACH!

mięszkanie str. 18 komercyjne str. 35 ziemia str. 43

biskupin fitness centrum

aerobik
siłownia
masaż
sauna
solarium
fryzjer

Rabat 10% dla studentów

gimnastyka korekcyjna
studio kosmetyczne

aktywny wypoczynek w centrum Biskupina

czynne:
pn-pt. 9:00 - 22:00
sobota 9:00 - 20:00

Wrocław, ul. Jackowskiego 57
tel. 345 12 55
www.fitness.wroc.pl

WODA BONA
Naturalna Woda Złota

Tuś jak natura... Nie ma już ciepła

PROMOCJA

DYSTRYBUTOR MODEL 6BTC

249 zł

Funkcje urządzenia:

- grzanie 94 - 98 °C
- chłodzenie 5 - 10 °C

H2O Serwis s.c.
tel. (071) 359-46-88
www.h2oserwis.com.pl

CHATA POLSKA
UDANE ZAKUPY

Sklepy Ogólnospożywcze Hewea

ul. Jackowskiego 57 ul. Olszewskiego 128

Czynny:
Pon. - Sob.: 7 - 21
Niedz.: 9 - 16

Czynny:
Pon. - Sob.: 7 - 21
Niedz.: 10 - 18

ZAPRASZAMY DO NASZYCH SKLEPÓW

Telefony alarmowe

Pogotowie Ratunkowe:	999
Policja:	997
Straż Pożarna:	998
Straż Miejska:	986
Stały dyżur Centrum Zarządzania Kryzysowego:	371-67-04
Pogotowie Ciepłownicze:	993
Pogotowie Energetyczne:	991
Pogotowie Gazowe:	992
Pogotowie Wodociągowo-Kanalizacyjne:	994

Telefony awaryjne

Pogotowie Energetyczne:	329-10-81
Pogotowie Wodociągowo-Kanalizacyjne:	372-40-02; 348-53-14
Pogotowie Dźwigowe:	344-10-22, 351-39-66
Pogotowie Opiekuńcze:	364-29-79, 364-27-70
Policyjna Izba Dziecka:	340-31-78
Pogotowie Weterynaryjne:	337-36-36

Telefony informacyjne

Biurowizja zależności	(71) 369-53-28
Informacja MPK:	(71) 344-44-21, 355-98-79
Informacja PKP:	94-36, (71) 369-33-33
Informacja PKS:	0-300-300-121 do 125 (TP S.A.)
	* 720-81-21 (tel. komórkowe), 0708-30-80-80 (Dialog)
Informacja LOT:	(71) 358-13-81
Informacja Turystyczna:	(71) 344-31-11
Biurowizja Numerów TP:	118-913
TeleCentrum Dialog:	0-801-700-700

Policja, Straż Miejska, Straż Pożarna**Komenda Miejska Policji we Wrocławiu**

ul. Druckiego - Lubeckiego 1, 50-036 Wrocław
tel. sekr. (71) 342 47 44 tel. służb. dyż. (71) 343 58 12, 344 27 49
fax. (71) 340 44 58

pogotowie Policji 997, 112

e-mail: kontakt@wroclaw.policja.gov.pl

Komisariaty

- Komisariat Policji Wrocław Fabryczna**
ul. Połbina 1, 54-151 Wrocław
tel. (71) 351 02 13, 340 43 80, fax (71) 340 34 80
- Komisariat Policji Wrocław Grabiszynek**
ul. Grabiszyńska 255, 53-236 Wrocław
tel. (71) 363 14 21, 340 41 16 fax (71) 340 44 76
- Komisariat Policji Wrocław Krzyki**
Al. Jaworowa 12, 53-123 Wrocław
tel. (71) 367 75 47, 340 36 07, fax (71) 340 36 91
- Komisariat Policji Wrocław Leśnica**
ul. Jeleniogórska 3, 54-055 Wrocław
tel. (71) 354 32 96, fax (71) 354 25 48
- Komisariat Policji Wrocław Olbin**
ul. Rydygiera 46, 50-249 Wrocław
tel. (71) 328 96 18, 340 43 06, fax (71) 340 31 46
- Komisariat Policji Wrocław Osiedle**
ul. Kielczowska 15, 51-315 Wrocław
tel. (71) 345 78 94, 340 43 60, fax (71) 340 43 60
- Komisariat Policji Wrocław Psie Pole**
pl. Piłsudskiego 6/8, 51-152 Wrocław
tel. (71) 325 33 21, 340 46 05, fax (71) 340 45 30
- Komisariat Policji Wrocław Rakowiec**
ul. Traugutta 94, 50-420 Wrocław
tel. (71) 343 56 77, 340 43 44, fax (71) 340 43 91
- Komisariat Policji Wrocław Stare Miasto**
ul. Trzemeska 12, 53-679 Wrocław
tel. (71) 359 26 00, 340 43 67, fax (71) 340 34 91
- Komisariat Policji Wrocław Śródmieście**
ul. Grunwaldzka 6, 50-355 Wrocław
tel. (71) 322 22 17, 340 43 58, fax (71) 340 35 91
- Komisariat Wodny Policji**
ul. Wybrzeże Wyspiańskiego 39 b, 50-370 Wrocław
tel. (71) 328-41-04, fax (71) 340-44-83
- Straż Miejska Wrocławia**
ul. Gwarna 5/7, 50-001 Wrocław
tel. (071) 34-71-635, fax. (071) 34-71-634
- Komenda Miejska Państwowej Straży Pożarnej**
ul. Kręta 28, 50-233 Wrocław
tel. (071) 320-70-04, fax (071) 320-70-05

Urząd Miejski**Numery centrali telefonicznej**

(informacje o numerach Urzędu Miejskiego)

(71) 340-70-00, 340-80-00, 789-70-00

Informacja o Urzędzie Miejskim Wrocławia

50 - 141 Wrocław, pl. Nowy Targ 1/8, parter, pokój 18 tel. (71) 340-72-40

W pokoju nr 18, i pod podanym numerem telefonu, można uzyskać informacje o jednostkach Urzędu Miejskiego i ich kompetencjach.

Godziny pracy zgodne są z godzinami pracy Urzędu

Godziny pracy Urzędu Miejskiego Wrocławia

od 7.45 do 15.45 (od poniedziałku do piątku).

Proces o brutalne zabójstwo nastolatka w Śródmieściu**Koszmar**

- Mamo ratuj! - to było ostatnie słowo 13-letniej Moniki. Po chwili leżała nieprzytomna na podłodze w kałuży krwi. Obok zamordowanej siostry Natalii. Jej krzyku nie słyszała mama, która była w pracy. Usłyszeli go sąsiedzi, ale nie wezwali policji, bo nie lubili obu dziewcząt i nie chcieli mieszać się do cudzych spraw.

Ta historia wstrząsnęła całą Polską. Rok temu, w centrum Wrocławia, w jednym z mieszkań przy ulicy Suchardy zostały brutalnie zamordowane dwie młode dziewczyny. Ich zmasakrowane ciała znalazła matka, która nad ranem wróciła do domu z pracy. Policja błyskawicznie rozpoczęła śledztwo. Wszystkie informacje były trzymane w tajemnicy przed mediami. Nie ujawniano poszlak, podejrzeń. Nic więc dziwnego, że wokół tej historii zaczęły się rodzic plotki. Po tygodniu za kraty trafił pierwszy podejrzany. Nie byli to żadni maniaki zabójcy czy szaleńcy. 17-letnia Natalia i 13-letnia Monika zostały zaszytowane przez trójkę znajomych

Przy okazji zamordowali ją i jej młodszą siostrę.

Dziewięciu przed sądem

Przed wrocławskim sądem w tej sprawie stanęło dziewięciu młodych ludzi. Trójkę z nich, w tym młodą kobietę ps. „Jaga”, prokuratura oskarża o brutalne zamordowanie sióstr. Pozostali odpowiadają za to, że pozwolili, aby na ich oczach zabito dwie osoby, pomogli w zacieraniu śladów i upłynieniu skradzionych rzeczy. Zabójcy ukradli sprzęt elektroniczny i telefony komórkowe. Następnego dnia łup sprzedali. Pieniądze miały pojechać na narkotyki i alkohol. Kiedy policja wprowadziła na salę młodych ludzi tylko jed-



im młodych ludzi. Oprawcy nie dali im żadnych szans. Monika miała ponad 20 ran na całym ciele. Natalia była praktycznie zmasakrowana. Podczas sekcji lekarze nie mogli doliczyć się ran. Pchnięto ją prawie 70 razy. A jaki był motyw tych zbrodni? Młodzi narkomani nie mieli na „działkę”. Postanowili okraść mieszkanie swojej znajomej.

na z nich - dziewczyna o pseudonimie „Szakira” okazywała jakieś emocje - wstrzymywała łzy i rozdygotane ręce. Pozostali z kamiennymi twarzami zasiadli na ławie oskarżenia. Po drugiej stronie sali, obok prokuratora, siedziała matka zamordowanych sióstr. Kobieta dygotała. Powstrzymywała łzy, jednak kiedy prokurator odczy-



tywał po kolei rany i obrażenia jakie zadano jej dzieciom, nie wytrzymała i zaczęła płakać. Drugi raz zapłakała, kiedy oskarżyciel przypomnieli sytuację związaną z sąsiadami. Mówili oni: „Słyszałam jak ta młodsza krzyknęła „mamo ratuj!”. Po-tem usłyszałam taki huk, jakby coś ciężkiego upadło na podłogę”. Jednak nie powiadomili policji, bo w mieszkaniu dziewcząt często było głośno i nie chcieli mieszać się w nie swoje sprawy. Gdyby nie taka znieuczulica, gdyby sąsiedzi zainteresowali się hałasami dobiegającymi zza ściany, być może dziewczyny żyłyby nadal.

Po kilku dniach od tragedii policja zatrzymała Sebastiana G. ps. „Arbuz”. Na jego ciele pełno było zadrapań, które mogły być dowodem, że brał udział w zbrodni, ale policjanci nie musieli szukać dowodów. Arbuz przyznał się, że razem z Grzegorzem A. byli feralnej nocy w mieszkaniu na Suchardych. - Dźgałem ją kilka razy, nie pamiętam ile, bo byłem w amoku. Grzesiek poszedł do pokoju zabić jej siostrę, która spała. Słyszałem, jak jęknęła. Wtedy Natalia weszła, w zasadzie wbiła się do pokoju. Była cała we krwi - zeznawał przed policją.

Twierdził, że poszli tam, aby „wycesać” mieszkanie Moniki z cennych rzeczy. Pieniądze potrzebne im były na narkotyki. „Arbuz” znał Monikę. Wciągnął ją w narkotyki. W zeznaniu twierdził, że podobała

mu się, ale nie był w niej zakochany. Kiedy policja zatrzymała drugiego podejrzanego, on podał zupełnie inny przebieg wydarzeń. Okazało się, że w mieszkaniu podczas zabójstwa było aż pięć osób, w tym dwie dziewczyny. Mieliby tam pójść prosto z imprezy. Te zeznania potwierdziły ślady zabezpieczone na miejscu zdarzenia - w tym odcisk we krwi kobiecej stopy.

Błąd policji

W śledztwie zaczął rysować się pełny obraz zbrodni. Ustalono, że mordowały trzy osoby - w tym jedna dziewczyna. Pozostała para miała się przyglądać koszarnej rzezi. Udało się zatrzymać wszystkich. Nawet te osoby, które pomagały upłynić skradziony sprzęt. Za kratami byli wszyscy - cała dziewczynka zamieszana w tę okrutną zbrodnię. Jednak policjanci popełnili błąd. Nie wiadomo z jakiej przyczyny obaj podejrzani trafili na jedną noc do wspólnej celi. Od tego momentu Sebastian G. zmienił zeznania. Twierdził, że w mieszkaniu na Suchardych był tylko on i tylko on zabijał. Do wcześniejszych zeznań miała go zmusić policja. Sebastian G. był wcześniej karany m.in. za narkotyki i kradzieże. Grzegorz A. za krótkimi spędził już osiem lat za rozboje, uszkodzenia ciała i włamania. Oskarżonym grozi dożywocie.

Beata Jackowska

Kronika kryminalna

► 29 maja policjanci zatrzymali 25-letniego mężczyznę, podejrzanego o to, że brutalnie zaatakował przechodnia. Najpierw uderzył go pięścią w głowę, a następnie zabrał butelkę napoju o wartości 1,99 zł. Wobec zatrzymanego zastosowano dozór policyjny.

► 30 maja policjanci zatrzymali trzech mieszkańców Wrocławia w wieku 19-20 lat, którzy pobili dwóch mężczyzn. Poszkodowani doznali obrażeń głowy, a jeden z nich musiał zostać w szpitalu. Zatrzymanych osadzono w PODO.

► 31 maja policjanci zatrzymali 27-letniego mężczyznę, który brutalnie pobili starszą kobietę, a następnie ukrał jej reklamówkę, w której znajdował się dowód osobisty, portfel z 115 złotymi, klucze do mieszkania oraz okulary. Na szczęście starsza pani nie odniosła poważnych obrażeń.

► 2 czerwca policjanci zatrzymali 38-letniego mieszkańca Wrocławia, który uderzył pięścią w głowę siedzącego na ławce 59-letniego mężczyznę, a następnie z kieszeni kieszonku skradł mu telefon komórkowy o wartości 650 zł. Pokrzywdzony nie doznał widocz-

nych obrażeń ciała. Sprawcę umieszczono w Izbie Wytrzeźwień.

► 1 czerwca policjantom udało się zatrzymać na gorącym uczynku trzech mieszkańców Wrocławia w wieku 32-39 lat. Mężczyźni sterroryzowali 29-letniego wrocławianina i usiłowali zmusić go do oddania 2 500 zł. Na szczęście w porę interweniowała policja. Zatrzymanych osadzono w PODO.

► 3 czerwca w ręce policji wpadli 33-letni mężczyzna i 20-letnia kobieta, podejrzani o to, że dokonali rozbójni na innej parze. Mielili skraść telefon komórkowy, zegarek, dwie karty do bankomatu, dowód osobisty, prawo jazdy i dowód rejestracyjny samochodu. Zatrzymanych aresztowano na 3 miesiące.

► 3 czerwca policjanci zatrzymali 32-letniego mężczyznę, podejrzanego o przywłaszczenie powierzonych mu 19 000 zł. Wobec zatrzymanego zastosowano dozór policyjny.

► 5 czerwca w okolicy ulicy Wandy doszło do wypadku drogowego. 12-latek przebiegał

przez jezdnię za zaparkowanych pojazdów i został potrącony przez samochód osobowy, którym kierowała 43-letnia kobieta. W wyniku wypadku chłopiec doznał ogólnych potłuczeń i został przewieziony do szpitala. Kierująca była trzeźwa.

► 6 czerwca policjanci zatrzymali 22-letniego mieszkańca Wrocławia podejrzewanego o to, że z otwartego pokoju hotelowego ukradł m.in. dokumenty osobiste i pojazd oraz dwa telefony komórkowe. Następnie telefonicznie zażądał od poszkodowanego kwoty 200 zł w zamian za zwrot skradzionego mienia. Wszystkie utracone przedmioty odzyskano.

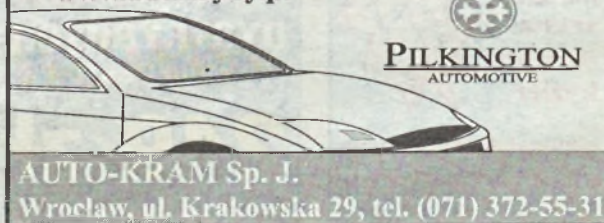
► 8 czerwca policjanci zatrzymali 35-letniego mieszkańca Wrocławia podejrzanego o to, że w celu osiągnięcia korzyści majątkowej, posługując się sfałszowanym zaświadczeniem o zatrudnieniu, usiłował wyłudzić z jednego z banków kredyt w wysokości 20 000 zł. Mężczyzna został aresztowany na 3 miesiące.

► 10 czerwca przy ulicy Jaworowej nastąpił wypadek: potrącił skuterem 37-letnią mieszkankę Wrocławia, która przechodziła przez jezdnię po pasach. Kobieta trafiła do szpitala. Chłopak był trzeźwy.

BJ

Markowe Szyby Samochodowe

www.autoszyby.pl



AUTO-KRAM Sp. J.

Wrocław, ul. Krakowska 29, tel. (071) 372-55-31

Wydawca: Wrocławska Fabryka Prasowa s.c.

Redakcja: 53-635 Wrocław, Inowrocławska 21 (II p.) tel. (071) 79-59-700, fax (071) 79-59-706.

e-mail: redakcja@fabrykaprasowa.wroc.pl Redaktor naczelna: Iwona Trytko, Redaguje zespół.

Biurowizja Klienta: reklamy i ogłoszenia, księgowość - Anna Białkowska (tel. 79-59-700, fax 79-59-706), e-mail: reklama@fabrykaprasowa.wroc.pl

Skład i łamanie: Mariusz Konieczny, Dolnośląska Agencja Promocji i Obsługi Samorządów s.c., tel. 79-59-700. Druk: DW Gazeta Wrocławska Ltd.

Redakcja nie odpowiada za treść publikowanych listów i reklam. Materiałów nie zamówionych nie zwraca. Zastrzega sobie prawo do skrótów w nadesłanych tekstach i listach.

Dolnośląski Klucz Sukcesu

Gala w Kliczkowie

Kolejna, dziewiąta edycja „Dolnośląskiego Klucza Sukcesu” zorganizowana przez Stowarzyszenie na Rzecz Promocji Dolnego Śląska już za nami. To nagroda przyznana najlepszym instytucjom, samorządom i firmom dolnośląskim. Tegoroczna gala odbyła się 11 czerwca, zaproszeni goście spotkali się w malowniczo położonym Zamku w Kliczkowie.

Są to prestiżowe wyróżnienia, przyznawane corocznie już od 1996 roku znanymi osobowościom, które w istotny sposób dbają o budowanie pozytywnego wizerunku Dolnego Śląska, jak również najgospodarniejszym gminom, najlepszym firmom, także organizacjom pozarządowym.

Kapituła wybierana spośród osób cieszących się autorytetem w regionie, w tym roku wyróżniła:

PPHU „Młynpol” sp. j. A. Gołbiewski i R. Wołoszczak Gromadka (najlepsza dolnośląska firma produkcyjna zatrudniająca do 250 osób), Bader Polska sp. z o.o. Bolesławiec (najlepsza dolnośląska firma produkcyjna zatrudniająca powyżej 250 osób), Gmina Krośnice (najbardziej gospodarna gmina wiejska), Miasto i Gmina Mieroszów (najbardziej gospodarna gmina miejska i wiejsko-miejska), Bolesławieckie Towarzystwo

Gospodarcze Bolesławiec (najlepsza dolnośląska organizacja pozarządowa), Iemkowski Zespół Pieśni i Tańca „Kyczer” Legnica (najlepsza instytucja kultury lub inicjatywa kulturalna), Państwowa Wyższa Szkoła Zawodowa im. Witelona Legnica (najlepsza instytucja lub inicjatywa edukacyjna), Ośrodek Górski „Czarna Góra” S.A. Stronie Śląskie (najlepszy klub sportowy, ośrodek sportu i rekreacji, organizator masowych imprez rekreacyjnych lub przedsięwzięć turystycznych), Tadeusz Zastawnik (zasłużony dla dolnego śląska twórca zagłębia miedziowego), prof. dr hab. Tomasz Jan Nowak (za szczególne osiągnięcia w krzewieniu sztuki ogrodniczej na Dolnym Śląsku), Leszek Czarnecki (Największa osobowość w promocji regionu)

Zapytaliśmy tegorocznych laureatów konkursu „Dolnośląski Klucz Sukcesu” w jaki sposób postrzegają inicjatywę stowarzyszenia.

Izabela Owczarek Rymarowicz, dyr. produkcji Bader Polska



- Otrzymanie Klucza jest dla nas z pewnością powodem do dumy. Jesteśmy przedsiębiorstwem, które ma zasięg międzynarodowy, jednak nasze działania skupiają się przede wszystkim na wspieraniu rynku lokalnego; zapewniamy pracę, szkolimy

nowych specjalistów i technologów, a także gwarantujemy dobre zaplecze socjalne. Przyznanie nam tej nagrody to dodatkowe potwierdzenie, że nasza działalność zmierza w dobrym kierunku.

Rektor PWSZ im. Witelona w Legnicy prof. dr hab. Stanisław Dąbrowski



- Każde wyróżnienie daje satysfakcję. Jest potwierdzeniem, że nasze wysiłki są zauważane i doceniane przez innych. Klucz należy na pewno do bardzo prestiżowych nagród. Cieszymy się z na-



grody tym bardziej, że po raz pierwszy w tej edycji znalazła się kategoria „najlepsza inicjatywa lub instytucja edukacyjna” i po raz pierwszy klucz przyznano wyższej uczelni. Traktujemy to jako potwierdzenie wysokiej oceny uczelni przez środowisko i nagrodzenie naszego wkładu w tworzenie nowoczesnego europejskiego regionu.

Leszek Czarnecki, prezes Getin Bank



- Otrzymany klucz ma dla mnie bardziej sentymentalną wartość niż prestiżową. Jednak większą satysfakcję sprawia mi działanie, praca,

GRUPA **expressy**
dolnośląskie
NASZ
PATRONAT
express
MIEJSKI

westorów, którzy zauważają również, że we Wrocławiu jest wyjątkowo sprzyjający biznesowi klimat.

Artur Mioduszewski z PPHU „Młynpol”



- Nominowano nas do grona ścisłych finalistów już trzykrotnie. Przyznanie nam tego wyróżnienia daje powód nie tylko do dumy, ale wiąże się z odpowiedzialnością za dalsze rozwijanie działalności naszej firmy w taki sposób, aby jak najlepiej spełniać oczekiwania naszych odbiorców. Na sukces złożyła się wyteżona praca nie tylko właścicieli i całej firmy, ale również kredyt zaufania ze strony konsumentów, a ich nigdy nie zawiedliśmy. Dodatkowo dopinguje nas fakt, że jesteśmy pierwszym przedsiębiorstwem młynarskim wyróżnionym taką nagrodą.



fol. Jan Buczek

REKLAMA

TANIE

Kiermasze obuwia TANIE BUTY

Duży wybór, niskie ceny.

Ponad 1000 innych wzorów, codzienne dostawy.

BUTY

 16 zł Super lekkie klapki. Damskie, męskie.	 49 zł Sandalki sportowe. Damskie, męskie. Różne wzory i kolory.	 68 zł Półbuty wizytowe męskie.
 39 zł Obuwie sportowe, damskie, męskie.	 od 69 zł Sandale skórzane. Damskie, męskie. Różne wzory i kolory.	 od 79 zł Klapki i sandalki damskie, firmy AVANTI. Skórzane. Różne wzory i kolory.
 od 25 zł Dziecięce Różne wzory i kolory.	 39 zł Sandalki dziecięce. Skórzane. Różne wzory i kolory.	

ZAPRASZAMY DO NASZYCH SKLEPÓW WE WROCŁAWIU:
pl. Hirszfelda 16-17, ul. Pomorska 48, ul. Traugutta 101
ul. Ładna 9, ul. Jedności Narodowej 104 tel. (071) 784 97 93

TANIE BUTY SĄ DOBRE BO SĄ DOBRE I TANIE

czerwcowe trendy
tel. 0609 215 896
Wrocław ul. Kościuszki 24
DOM TANCA
PALACZAK
TANGO i SALSA
http://flamencoarte.w.interia.pl

WRÓZKA
Maria Łwa
0 603 380 696
http://tarotkarty.webpark.pl

PRACA
Grupa Expressy Dolnośląskie do sprzedaży powierzchni reklamowej w gazetach. Mile widziane również osoby z długim stażem pracy – w wieku przedemerytalnym lub na rencie. Oferty pracy prosimy przysyłać na adres: Wrocławska Fabryka Prasowa, ul. Inowrocławska 21, 53-653 Wrocław.

Włodzimierz H. Zylbertal
astrolog
Doradztwo osobiste biznesowe
501 349-844
www.labes.edu.pl

RENOWACJA MEBLI
- antycznych i stylowych
PRODUKCJA MEBLI
- wg projektów własnych i powierzonych
REPLIKI MEBLI STYLOWYCH
Wrocław tel. 0601 428 139
PRZYSTĘPNE CENY

Zatrzymani na gorącym uczynku

Kradli kwiaty z grobów

O takich ja oni mówi się cmentarne hieny. Na początku czerwca na cmentarzu Osobowickim policjanci zatrzymali trzy osoby, 40-letniego mężczyznę i dwie kobiety w wieku 44 i 52 lat. Są podejrzani o kradzież kwiatów z nagrobków.

Policję zaalarmował mężczyzna, który podczas porządkowania grobów swoich bliskich zauważył podejrzane towarzystwo. Funkcjonariusze natychmiast udali się w rejon cmentarza, gdzie praktycznie na gorącym uczynku zatrzymali podejrzanych. Mie-li przy sobie kilkanaście sztuk skradzionych wcześniej z grobów sztucznych kwiatów. Ponadto w wyniku śledztwa policjanci w mieszkaniach zatrzy-manych kobiet ujawnili dodatek-

kowo 2100 sztuk sztucznych kwiatów. Ustalono, że zatrzy-mani ze skradzionych kwiatów robili nowe wiązanki, a nastę-pnie sprzedawali je na wrocław-skich targowiskach. Całej trój-ce przedstawiono zarzut ograbi-ania grobów, za co grozi kara nawet do 8 lat pozbawienia wolności. Wobec zatrzyma-nego mężczyzny, który wcześ-niej był już notowany za po-dobne czyny, policjanci wystą-pili z wnioskiem o tymczasowe aresztowanie. BJ

Policjanci odnaleźli 4-letniego chłopca

Zabłądził na podwórku

9 czerwca 2005 r. około godziny 22.00 policja została powiadomiona o zaginięciu 4-letniego dziecka.

O zaginięciu powiadomi-ła rodzina. Chłopiec ostatni raz widziany był około godzi-ny 21.30 na placu zabaw, po-między ulicami Świeboddzka, pl. Muzealny i pl. Legionów. Dziecko nie znało okolicy. Ma-lec, razem z ojcem przyjechał ze Stronia Śląskiego w odwie-

dziny do wujka. Policjanci bly-skawicznie rozpoczęli poszu-kiwania. Do pomocy wezwano przewodnika ze specjalnie wyszkolonym psem. I już po kwadransie funkcjonariusze znaleźli chłopca, który siedział zaplakany i przerażony w krzaka-kach pod drzewem, w okoli-cy pl. Legionów. Na szczęście dziecku nic się nie stało. Ca-ły i zdrowy przekazany został rodzinie. Okazało się, że ma-lec wyszedł na podwórko z kuzyn-kami i zabłądził. BJ

Wykorzystał swoją podwładną

Szef gwałcieciel

Kiedy nie chciała oddać mu się dobrowolnie, zagroził jej bronią i zgwałcił. Okazało się, że bandycki szef miał wiele innych grzechów na sumieniu.

Pokrzywdzona powiadomiła o gwałcie policję. Już kilka go-dzin później policjanci zatrzy-mali 42-letniego mężczyznę, właściciela jednej z wrocław-skich firm. Funkcjonariusze za-trzymali podejrzanego w jego mieszkaniu. Tam, jak również w gabinecie firmowym, polic-janci ujawnili broń pneumaty-czną oraz palną z sześcioma sztukami amunicji. Dodatko-

wo, podczas przeszukania po-licjanci znaleźli około 430 por-cji amfetaminy. Zatrzymanemu przedstawiono zarzut dokona-nia gwałtu, nielegalnego posi-adania broni oraz posiadania środków odurzających. Za czyny, których się dopuścił, grozi mu kara nawet do 10 lat po-zbawienia wolności. Mężczy-zna nie był wcześniej notowa-ny przez policję. BJ

17-letni „kateka” próbował pobić funkcjonariusza

Jak Bruce Lee

Kiedy stwierdził, że nie zdoła uciec policjantowi – zaatakował go ciosami karate.

Podczas wieczornej służby, patrolujący rejon dworca PKS policjanci zauważyli dwóch, dziwnie się zachowujących mężczyzn. Funkcjonariusze postanowi-li obu wylegitymować, jednak ci na widok mundurów zaczęli uciekać. W dwóch różnych kie-runkach. Policjanci pobiegli za tym, który skierował się w stro-nę peronów dworca. Uciekinier widząc doganiającego go poli-cjanta odwrócił się nagle, wy-skokzył do góry i chciał kop-

nąć policjanta w klatkę pier-siową ciosem karate. Po tym ude-rzeniu nastąpił kolejny atak. Na szczęście żaden z ciosów nie okazał się celny. Kiedy do atakującego dobiegł drugi poli-cjant, udało się obezwładnić domorosłego Bruce Lee. Okazał się nim być 17-letni uciekinier placówki szkolno-wychowaw-czej. Miał on przy sobie 3 tele-fony komórkowe, z których na pewno jeden był kradziony. BJ

OGŁOSZENIA DROBNE

NIERUCHOMOŚCI

Kupię

- Kupię grunt rolny, tel. 0888 099 029
- Kupię grunt rolny około 2 ha, tel. 0602 352 799

Spredam

- Sprzedam działkę budowlaną w Ciecho-wie, pow. 1990 m2, w cenie 20 zł/m², tel. (071) 317 48 59
- Sprzedam działkę budowlaną w Gnie-chowicach (gm. Kąty Wrocławskie), pow. 1.200 m², woda, prąd, telefon – blisko, tel. (071) 316 87 81
- Sprzedam rozpoczętą budowę (zabudowa szeregową skrajną) w Środzie Śl., na ul. Pia-stów Śląskich. Cena do uzgodnienia. Tel. (0-71) 317-35-21, tel. kom. 880-395-929, po godz. 16.00.
- Sprzedam dwie działki budowlane po 15 a, w miejscowości Szczepanów, gm. Środa Śl. Tel. 317-50-93, tel. kom. 501-426-675.
- Sprzedam działkę budowlaną o pow. 19,99 ar, w Ciechowie, przy działce: gaz, woda, prąd, dogodne położenie, niedaleko lasu, w cenie 14 zł/m², tel. (071) 317-41-81

wynajmę

- Wrocław Dubois wynajmę mieszkanie 2 pok., kuchnia, wc, łazienka, wszystko ume-blowane. Od zaraz! tanio! 071 3518349 i 0048691730400 - pełne info. Pilne!
- Biskupin - Stanisławskiego, 46,5 m2, roz-kładowe, jasna kuchnia (umeblowana), 1/2 p. po remoncie, 1.100 zł plus prąd i gaz, tel. (071) 336 56 28, 373 22 87, 0501 334 375
- Biskupin - Stanisławskiego, 46,5 m2, roz-kładowe, jasna kuchnia (umeblowana), 1/2 p. po remoncie, 1.100 zł plus prąd i gaz, tel. (071) 336 56 28, 373 22 87, 0501 334 375

poszukuję

- Poszukuję mieszkania do wynajęcia, 1 lub 2-pokojowego w Środzie Śląskiej, tel. 0602 629 026
- Pilnie kupimy, 2 pokojowe na Gądowie, Szczepinie lub Popowicach, do III piętra, do 130 tys., tel. (071) 359 90 22, 355 70 42 GL CONSULT

zamienię

- Komunalne, w centrum Wrocławia - przy ul. Mierniczej, o pow. 88 m2, 3 po-koje, II p., piec, do remontu - na mniej-sze (ok. 40 m²) w wyższym standardzie, na niższych piętach (do II p.), z balkonem, tel. 0605 95 15 16

MOTORYZACJA

spredam

- Sprzedam fordę escort, 1990 r., pojemność 1990, pierwszy właściciel w Polsce, automa-tycznie zapinane pasy bezpieczeństwa, kolor jasny popielaty. Cena do uzgodnienia. Tel. kom. 503-098-711.
- Citroen Jumper 2,5D, rok prod. 2001, wspo-maganie centralny zamek, alarm, radio na panel, opony Michelin 205/75/16C, odbiór sanitarny pojazdu, stan idealny, cena do uzgodnienia, Miękinia, tel. 0509 198 078
- Sprzedam Mercedes 123 300D rb, 1984 - składowy 1994 r, ABS, centralny zamek, zare-jestrowany, klimatyzacja do zamontowania, blacha do remontu, cena 2999 zł, tel. (071) 316-51-76, 0504 592 227

usługi

- Markowe szyby samochodowe. AUTO-KRAM, ul. Krakowska 29, tel. 372-55-31

SPRZEDAM RÓŻNE

- Sprzedam kurtkę skórzaną krótką, rozmiar M - damską. Tel. kom. 0509-627-349.
- Sprzedam aparat do mierzenia ciśnienia krwi. Tel. kom. 0509-627-349.
- Sprzedam telefaks Philips HFC 171 z auto-matyczną sekretarką, cena do uzgodnienia, 0605 037 713
- Sprzedam bieżnię treningową (wskaź-nik spalania kalorii, tętna, tempa), OKAZJA - 2000 zł, firma „Eijot” - 10 zakrętów prę-dkości, rachunek, tel. 0601 423 520
- Sprzedam silnik elektryczny do pontonu, łodzi, typ „Mariner”, prod. USA, nowy-nieuzużywany, dwustopniowy bieg (wolny i szybki) wraz z nowym akumulatorem, cena kompletu 850 zł, tel. 0604 827 099
- Sprzedam drewno kominkowe w ce-nie od 90 zł do 120 zł, tel. (71) 301 90 16, kom.0509 324 280
- Sprzedam - nowy fotel, kolor - ciemny z nadrukiem geometrycznym, duży - cena 200 zł; stół czarny / 80 rozkładany, wysokość do foteli - 100 zł, (071) 316-29-58

KUPIĘ RÓŻNE

- Kupię stare przedwojenne lampy, obrazy, zegary, meble - nawet bardzo zniszczone, tel. 0693 618 227

PRACA

szukam

- Szukam pracy, dysponuję BUS-em, 6-osobowym, 1 tona ładowności, możliwy transport z lawetą, idealny do przewo-zu osób (wygodniejszy niż typowo osobowy), klimatyzacja, znam trasy: Hamburg-Wrocław, Rzym - Wrocław, tel. (071) 318-04-25 do 18-tej, 0601 746 98 po 18-tej
- Kucharz-kelner mistrz, instruktor prak-tycznej nauki zawodu poszukuje pracy, tel. 0692-392-210

zatrudnię

- Grupa Expressy Dolnośląskie do sprzedaży powierzchni reklamowej w gazetach. Mile widziane również osoby z długim stażem pracy - w wieku przedemerytalnym lub na rencie. Oferty pracy prosimy przesyłać na adres: Wrocławska Fabryka Prasowa, ul. Inowrocławska 21, 53-653 Wrocław.

- Jeżeli jesteś osobą komunikatywną, chcesz się cieszyć zdrowiem, pięknem, a ponadto mieć niezależność finansową - zrób to, co ja! Współpracuj z firmą dr Nonal! Zapraszamy: (071) 339-16-22

- Wydawnictwo do prowadzenia biura obsługi klienta. Wymagane wykształcenie wyższe, umiejętność prowadzenia nego-cjacji handlowych, podstawy księgowości. List motywacyjny i CV: rekrutacja@dapos.wroc.pl

BIZNES

- OKAZYJNY KIERMASZ ODZIEŻY. ul. Ładna 9, ul. Bema 9, ul. Kościuszki 83/91. Zaprasza pon. - pt. 10-18, sob. 10-14. NAJNIŻSZE CENY - odzież damska, męska, dziecięca.

ZDROWIE

- Zakład optyczny PRYZMAT S.C. Wrocław, ul. Olszewskiego 76, tel. 345 16 96. - Realiza-cja recept NFZ, szkła krajowe i zagraniczne, soczewki kontaktowe, płyny do pielęgnacji soczewek kontaktowych

URODA

- Tipy żelowe, manicure, dojazd do klientki. Tania, profesjonalnie tel. 695 59 08 79
- Nowo otwarty salonik fryzjerski „VANES-SA”, Wrocław, ul. Promień 4, tel. 345 30 21. PROMOCYJNE NISZKIE CENY.

- Biskupin Fitness Centrum - aerobik, siłownia, masaż, sauna, solarium, gimna-styka korekcyjna. Ul. Jackowskiego 57, tel. 345 12 55

TURYSTYKA

- Wolne miejsca w samochodzie do Niemiec, różne miejscowości, kierunek Dusseldorf, Manheim, Frankfurt n./M, Nurnberg i inne, raz w tygodniu, auto z klimatyzacją, foteli-ki dla dzieci, szczegóły - tel. 0608 532 216, t.z. @autograf.pl

ROZRYWKA

- Cafe przy ul. Ładnej 9 zaprasza. Tel. 372-22-85, www.cafewroclaw.pl

NAUKA

- Nauka tańca - nauczymy każdego. Dom Tańca - Pałacyk, ul. Kościuszki 34, tel. 0609 215 896, 363 51 55.

- ZESPÓŁ SZKÓŁ OCHRONY ŚRODOWISKA, ul. Stabłowicka 147/149, tel./fax (071) 354 33 61, 354 33 62 prowadzi nabór do Liceum Profilowanego nr XVII oraz Zasadniczej Szkoły Zawodowej nr 8

RÓŻNE

- Sklep zoologiczny „MURENA” ul. Grün-waldzka 46 (vis a vis Salonu Skody). Realizujemy indywidualne zamówienia
- Telefony komórkowe Sprzedaż Zamiana Skup, ul. Marii Skłodowskiej-Curie 3, tel./fax (071) 321-90-36, tel. kom. 0600 344 471
- Najskuteczniejsze wróżby - porady, biomasaż. Gabinet „Małgorzata”, tel. (071) 321-00-48, tel. 0605-418-522
- Wróżka Maria Ewa - tel. 0603 380 696
- Tłumaczenia - francuski; www.fran-cuski.friko.pl, tel. (071) 317-45-86, 0605 066 133
- Renowacja mebli antycznych i stylowych, produkcja, repliki. Tel. 0601 428 139

UWAGA! Uruchamiamy rubryki ogłoszeń drobnych

Nadaj ogłoszenie drobne do „Wrocławskiego Expressu Miejskiego” SMS-em



Aby nadać ogłoszenie należy:
- wpisać kod ogłoszenia (wykaz drukujemy poniżej)
- następnie podać treść ogłoszenia (całkowita liczba znaków razem z kodem, numerem telefonu kontaktowego oraz odstępami nie może przekroczyć 160 znaków)
przykład:
EXMINK Treść ogłoszenia.
- wysłać tak utworzonego SMS-a na numer **7968**
Koszt 9 zł + VAT (10,98 z VAT)
Ogłoszenie opublikujemy w najbliższym numerze Wrocławskiego Expressu Miejskiego

Nieruchomości - kupię	EXMINK
Nieruchomości - sprzedam	EXMINS
Nieruchomości - wynajmę	EXMINW
Nieruchomości - poszukuję	EXMINP
Nieruchomości - zamienię	EXMINZ
Motoryzacja - kupię	EXMIMK
Motoryzacja - sprzedam	EXMIMS
Motoryzacja - usługi	EXMIMU
Spredam różne	EXMISR
Kupię różne	EXMIKR
Praca - szukam pracy	EXMIPS
Praca - zatrudnię	EXMIPZ
Biznes	EXMIBI
Towarzystwo-matrymonialne	EXMITM
Zdrowie	EXMIZD
Uroda	EXMIUR
Turystyka - Rozrywka	EXMITR
Nauka	EXMINA
Różne	EXMIRO
Usługi	EXMIUS

Aby umieścić ogłoszenie w innych gazetach Grupy Expressy Dolnośląskie należy zamiast członu **EXMI** w ko-dzie wpisać:

EXBO - dla Expressu Bolesławieckiego
EXLE - dla Expressu Legnickiego
EXSR - dla Expressu Średzkiego (powiat średzki)
EXWR - dla Expressu Wrocławskiego (powiat wrocławski)

Wyznaczniki rubryk pozostają jednakowe.

Horoskopy przez SMS

W zależności od wybranej taryfy można zamówić horoskop: jednorazowy - na dzień bieżący lub w formie abonamentu: na 7, 14 lub 30 dni. Za każdym razem treść SMSa jest taka sama, różni się tylko numer na który jest wysyłany SMS.
HOR13 - trzy pierwsze litery znaku zodiaku
np **HOR13.BAR** (wielkość liter nie ma znaczenia)

Wykaz numerów:

- 7268 - horoskop na dzień bieżący - koszt wysłania SMS 2 zł + VAT (2,44 z VAT)
- 7368 - horoskop na 7 dni - koszt wysłania SMS 3 zł + VAT (3,66 z VAT)
- 7568 - horoskop na 14 dni - koszt wysłania SMS 5 zł + VAT (6,10 z VAT)
- 7968 - horoskop na 30 dni - koszt wysłania SMS 9 zł + VAT (10,98 z VAT)

Nasze Biuro Reklam i Ogłoszeń:

53-653 Wrocław
ul. Inowrocławska 21
tel. (071) 79-59-700
fax (071) 79-59-706
e-mail:
reklama@fabrykaprasowa.wroc.pl

PRACA

Wydawnictwo do prowadzenia biura obsługi klienta. Wymagane wykształcenie wyższe, umiejętność prowadzenia negocjacji handlowych, podstawy księgowości.

List motywacyjny i CV: rekrutacja@dapos.wroc.pl

ARCHITEKT

Opracowania projektowe wielobranżowe wraz z pozwoleniem na budowę

tel. (071) 3391648, 601 050362

Do Aquaparku albo do kina

Wrocławski Park Wodny

dok. ze str. 1

Moc atrakcji

Pierwsze roboty ruszyły już w zeszłym roku. Ale były to prace archologiczne. Pod koniec maja oficjalnie rozpoczęła się budowa aquaparku. Pierwszą, symboliczną łopatę w ziemię wbili prezydent Wrocławia Rafał Dutkiewicz i Volker Kurz, prezes spółki InterSPA. – Zakończyliśmy już przetarg na wykonanie stanu surowego. W najbliższym czasie roboty ruszą pełną parą – zapowiada Krzysztof Kiniorski, dyrektor spółki Wrocławski Park Wodny.

REKLAMA

NAUKA JAZDY KAT B "PARKOWA"
PROMOCJA LETNIA 650 zł RATY!
WROCLAW, ul. PARKOWA 25 (w pobliżu Hali Ludowej)
tel. 348-81-17, tel. kom. 0605-91-80-14
biuro czynne: pon. - pt. 13.00 - 16.00

Wrocławski aquapark ma być najnowocześniejszy w Polsce. Podstawą będą dwa, 25-metrowe baseny. Jeden z nich będzie przystosowany nawet do rozgrywania zawodów sportowych. Ale oczywiście akwenów wodnych będzie więcej, w tym część pod gołym niebem. Popływać będzie można także w sztucznej rzece ze specjalnym leniwym odcinkiem. Nie zabraknie również zjeżdżalni, z czego najdłuższa będzie miała aż 185 m. Super atrakcją ma być zjeżdżalnia ze skocznią.

Do parku wodnego mają przychodzić całe rodziny, więc również na dzieci będzie czekać wiele atrakcji: brodzik dla najmłodszych, basen z falami, grotta skalna z kurtyną wodną i gejzerami na dnie, wodospad czy armatki wodne.

Dorośli będą mogli natomiast skorzystać z szerokiego zaplecza rekreacyjnego. Do dyspozycji będą m.in. sa-

ny: parowa, inhalacyjna, fińska czy blokowa. Jednocześnie będzie mogło w nich przebywać nawet kilkaset osób. Ponadto będzie można wypoczywać w basenach z solanką, zażywać bicz i masażu wodnych oraz dbać o kondycję w studiach fitness i na siłowniach. Gdy zgłodziemy, będą na nas czekać liczne punkty gastronomiczne. A to tylko najważniejsze atrakcje, które będą czekały na wszystkich chętnych. Do dyspozycji gości będzie również parking na 600 aut.

Zapłacimy tylko za pobyt. Ile będzie kosztował bilet wstępu, do tego wodnego rajaju? – Oczywiście konkretnej ceny nie można dziś podać, na ponad rok przed otwarciem obiektu. Ale władze Wrocławia przedstawiły pewien pomysł. Mianowicie, będziemy chcieli ukształtować cenę biletu do aquaparku na poziomie biletu do kina. Chodzi o to, aby każdy mógł sobie pozwolić na przyjazd do nas. Ponad-

REKLAMA



Bez utrudnień

to każdy będzie miał wybór. W tej samej cenie raz przyjdzie do aquaparku, a raz pojedzie do kina – wyjaśnia Krzysztof Kiniorski.

Przy wejściu do środka, nie będziemy jednak kupować papierowego biletu wstępu. Każdy dostanie na rękę specjalną bransoletkę z elektronicznym chipem. Wchodząc np. na basen, będzie przykładał ją do specjalnego czytnika. Wte-

dy będzie wiadomo, gdzie i ile czasu przebywał. – Dzięki temu każdy zapłaci tylko za rzeczywisty czas przebywania w danym pomieszczeniu. Nie będzie płacił choćby za czas spędzony w przebieralni. Opłata za pobyt w parku wodnym będzie uiszczana przy wyjściu, kiedy każdy gość będzie już przebrany – dodaje Krzysztof Kiniorski.

Budowa aquaparku nie pociągnie za sobą żadnych utrudnień w komunikacji w rejonie Wzgórza Andersa. Również później, gdy już będzie on otwarty, nie powinno być większych utrudnień w ruchu. Jedyną nowością będzie połączenie wewnętrznego układu komunikacyjnego z miejskim układem komunikacyjnym. (AS)

NOWO OTWARTY SALONIK FRYZJERSKI "VANESSA" damsko-męski
Wrocław ul. Promień 4
tel. 344 04 71
ZAPRASZAMY
pn.-pt 10⁰⁰-18⁰⁰
sob. 9⁰⁰-14⁰⁰
PROMOCYJNE NISKIE CENY

TELEFONY KOMÓRKOWE
Sprzedaż Zamiana Skup
Simlocki Akcesoria
Wrocław, ul. Marii Skłodowskiej-Curie 3
tel/fax (071) 321-90-36
tel. kom. 0600 344 471
Pon. - Pt. 10⁰⁰ - 18⁰⁰
sob. 10⁰⁰ - 14⁰⁰

PKS TOUR **www.pks-tour.com.pl**
Biuro Podróży
- centrum sprzedaży biletów na międzynarodowych liniach autokarowych (sprzedaż całą dobę) Wrocław Dworzec PKS
- wczasy zagraniczne i krajowe informacja całodobowa
- winiety drogowe (071) 373 28 46
- bilety lotnicze ubezpieczenia (071) 336 63 10, fax 336 63 11
- ubezpieczenia turystyka (071) 367 00 58, fax 367 00 51

ZESPÓŁ SZKÓŁ OCHRONY ŚRODOWISKA prowadzi nabór do
Liceum Profilowanego nr XVII
- profil usługowo - gospodarczy
- profil kształtowanie środowiska
Zasadniczej Szkoły Zawodowej nr 8
- ogrodnik (specjalizacja florystyka)
- kucharz małej gastronomii
WROCLAW,
ul. Stabłowicka 147/149
tel./fax (071) 354 33 61, 354 33 62

SKLEP ZOOLOGICZNY "MURENA"
• ryby, zwierzęta
• profesjonalne karmy, witaminy
• galanteria skórzana dla psów
• fachowe doradztwo
• sprzęt do szkolenia psów
Realizujemy indywidualne zamówienia.
Przy większych zamówieniach towar dowozimy do klienta.
DLA STAŁYCH KLIENTÓW RABATY !!!
ul. Grunwaldzka 46 (vis a` vis Salonu Skody)
tel. (071) 328-11-45, 0509-703-231

ZAKŁAD OPTYCZNY PRYZMAT S.C.
➤ Realizacja recept NFZ
➤ Duży wybór opraw okularowych
➤ Szkła krajowe i zagraniczne, soczewki kontaktowe
➤ Płyny do pielęgnacji soczewek kontaktowych
➤ Krótki termin wykonania
➤ Gwarantujemy fachową i solidną obsługę
Wrocław, ul. Olszewskiego 67 Czynne: 9⁰⁰ - 18⁰⁰
tel. 345 16 96 sobota: 9⁰⁰ - 14⁰⁰

Posłuchaj podpowiedzi.



Opel. Twórcze myślenie – lepsze samochody.



klimatyzacja GRATIS!
kredyt 2,99%!

GMAC BANK
Polska S.A.

Rodzina daje Ci znaki, że czas na nowy samochód? Posłuchaj ich i ruszaj do salonu Opla. Tylko teraz czeka na Ciebie Corsa, Astra Classic II, Meriva oraz nowa Astra z klimatyzacją gratis. Atrakcyjny kredyt GMAC Bank - oprocentowanie roczne 2,99% w PLN*! Odwiedź salon Opla.

* Minimalna wpłata własna 35%. Okres kredytowania do 36 miesięcy.

Zużycie paliwa oraz emisja CO₂: Corsa 1.0 - 4,8 l/100 km, CO₂ 115 g/km; Meriva 1.4 - 6,4 l/100 km, CO₂ 154 g/km; Astra 1.4 - 6,3 l/100 km, CO₂ 151 g/km; Astra Classic II 1.4 - 6,0 l/100 km, CO₂ 144 g/km (wg dyrektywy 199/100/EC, cykl mieszany). Informacje na temat złomowania samochodu, przydatności do odzysku oraz recyklingu są dostępne pod adresem internetowym: www.opel.com.pl

Hornet
Wrocław
ul. B. Krzywoustego 250A
tel. 071 - 345 79 55
fax 071 - 345 73 46
www.hornet.wroclaw.pl

Operatorzy zaczynają dbać także o niezamożnych klientów

SMS-y za grosz

Krótkie wiadomości tekstowe, czyli SMS, zrobiły w ostatnich latach oszałamiającą karierę. Kiedyś zostały wymyślone przez techników obsługujących sieć komórkową w celu przesyłania sobie informacji na temat działania urządzeń. Dziś wielu użytkowników komórek zamiast zadzwonić woli wysłać krótki tekst.

SMS-y, podobnie jak połączenia są coraz tańsze, jednak nadal możliwości finansowe Polaków, ograniczają zapęd do kontaktów. Dotyczy to zwłaszcza użytkowników telefonów na „kartę”, czyli osób które nie płacą comiesięcznego abonamentu.

Jednak od początku czerwca w Idea POP dostępne są SMS-y za jeden grosz. Tak tańsze wiadomości są w nowej ofercie „1 grosz za SMS-a”, która umożliwi użytkownikom taryfy Nowy POP wysłanie wiadomości do wszystkich użytkowników sieci Idea (ponad 8 mln osób).

SMS-y za 1 grosz są dostępne w pakietach. Aby z korzy-

ścią z tej oferty konieczna jest jednorazowa opłata aktywacyjna w wysokości 5 zł (z VAT). Zostanie ona dodana do kosztu pierwszego pakietu. Za każdy kolejny pakiet 100 SMS-ów użytkownik Idea POP płaci już tylko 1 zł (z VAT). Dodatkową zaletą oferty jest możliwość zamówienia dowolnej liczby takich pakietów tanich SMS-ów w ciągu miesiąca.

W każdej chwili, przez wysłanie specjalnego SMS-a, użytkownik może sprawdzić ile SMS-ów pozostało mu jeszcze w pakiecie. Co bardzo ważne, SMS-y mogą być wykorzystywane aż do końca ich liczby lub terminu ważności pakietu, nawet jeśli ważność zdrapki dobiegła końca. Przed końcem terminu ważności lub wykorzystania wszystkich SMS-ów, użytkownik otrzymuje przypomnienie o tym wiadomością.

Warto dodać, że kolejnym ukłonem Idee POP w stronę niezamożnych klientów jest wprowadzenie najtańszej zdrapki na polskim rynku - stan konta można doładować już za 5 zł.

Tekst edukacyjny opracowany przez serwis www.edu.media.pl

MOSiR dostał więcej pieniędzy na sport i rekreację niż w poprzednich latach

Lepsze i tańsze zarządzanie

Rozmowa z Pawłem Łosińskim, dyrektorem Miejskiego Ośrodka Sportu i Rekreacji we Wrocławiu m.in. o efektach utworzenia jednego MOSiR-u.

- Od nowego roku mamy nową organizację sportu i rekreacji na terenie miasta. Na czym polegała zmiana?

- Wcześniej funkcjonowały trzy Miejskie Ośrodki Rekreacji i Sportu: Zachód, Północ i Południe. Od 1 stycznia 2005 istnieje jeden MOSiR, który zarządza wszystkimi obiektami sportowymi, które należą do gminy Wrocław. Połączenie to ma na celu przede wszystkim ujednoczenie polityki korzystania z tych obiektów sportowych. Pracujemy nad tym, aby można było z nich korzystać jako z obiektów sieciowych. Radni miejscy oczekują również, że dzięki reorganizacji sport i rekreacja będą lepiej zarządzane, a zarazem tańsze.

- Czy to oznacza, że wcześniej polityka poszczególnych ośrodków była niespójna?

- Nie do końca. Ale każdy MOSiR posiadał swoją księgowość i nie mogło być sytuacji, że kupując bilet na siłownię w jednym miejscu, można było go zrealizować gdzieś indziej. To były ograniczenia typowo formalne i rachunkowe. Natomiast MOSiR-y współpracowały ze sobą już wcześniej, choćby przy różnych akcjach np. wolne wejście na baseny 1 czerwca.

- Czy przez pierwsze pół roku widać już efekty zmian?

- Przez pierwsze trzy miesiące musieliśmy prowadzić jeszcze cztery księgowości. Trzeba było kończyć sprawę trzech MOSiR-ów i zacząć połączony. Pracy było bardzo dużo. Druga sprawa to sprawy organizacyjne. Część ludzi odeszło, innym trzeba było znaleźć nowe za-



Turniej piłkarski o puchar prezydenta Wrocławia to jedna z większych letnich imprez organizowanych przez MOSiR

jęcie. A to wszystko kosztuje. Pierwszych efektów finansowych spodziewamy się jednak już na przełomie października i listopada. W przyszłym roku będzie idealny czas analiz. i myślę, że wtedy korzyści płynące ze zmian będą już widoczne.

- Na czym skupia się MOSiR w swojej codziennej działalności?

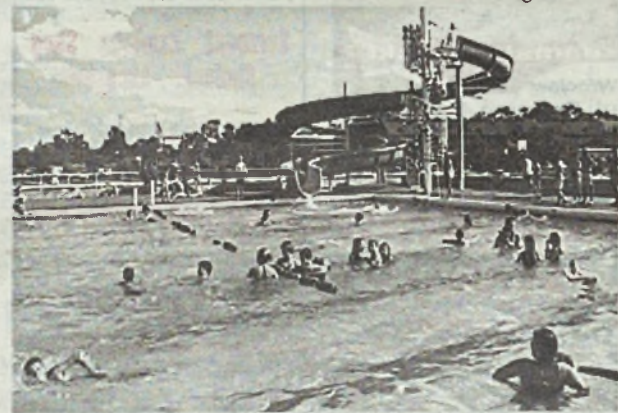
- Naszym zadaniem jest przede wszystkim zarządzanie i utrzymywanie obiektów sportowych. Zwłaszcza, że wiele z nich jest już starych i wysłużonych. Mając na uwadze, że miasto, w porównaniu z poprzednimi latami, przekazuje dosyć duże pieniądze na sport, możemy stopniowo odnawiać nasze obiekty albo chociaż utrzymać je w takim stanie, aby były bezpieczne. Część z obiektów powinniśmy zlikwidować, ale w zamian chcielibyśmy zaproponować coś innego. Tworzymy ponadto zasady korzystania z tych obiektów. Oczywiście organizujemy również działalność rekreacyjną, skierowaną przede wszystkim do dzieci i młodzieży, choć nie tylko.

- Ile osób w tym uczestniczy?

- W największej imprezie - Otwartych Mistrzostwach

Wrocławia bierze udział ponad 30 tys. wrocławian rocznie. Oprócz tego, kolejne tysiące w licznych festynach czy turniejach, jak choćby w największych tego typu imprezach - letnim i zimowym turnieju o puchar prezydenta Wrocławia w piłce nożnej.

- Swego czasu głośno było o tym, że wrocławskich klubów nie było stać na granie w hali Orbita. Jak dziś ukła-



Sezon na miejskich kąpieliskach rozpoczął się już na dobre

da się ta współpraca?

- Jeszcze trzy lata temu tak było. Był cennik, który jasno precyzował ile wynosi opłata za wynajęcie hali na trening czy na mecz. W tym były skalkulowane wszystkie koszty, a że jest to duża i w mia-

re nowoczesna hala, to ta cena była dość wysoka. I rzeczywiście kluby sobie z tym nie radziły. Dla nich to był za duży wydatek. Po wspólnych dyskusjach doszliśmy do porozumienia, które zatwierdził prezydent. Teraz te kluby, które reprezentują Wrocław w najwyższych ligach rozgrywkowych i pucharach, dostały mocno preferencyjną cenę. Ze przedmeczowy trening i sam mecz płacą tylko 500 zł. Dość powiedzieć, że normalna cena za taki wynajem wyniosłaby 6 tys. zł. Normalny trening kosztuje już więcej.

- Jak się układa współpraca MOSiR-u z prywatnymi przedsiębiorcami z branży sportowo-rekreacyjnej?

- Relacje między nami są jak najlepsze. My absolutnie nie chcemy konkurować czy jakoś się zwalczać. Wychodzimy z założenia, że tam, gdzie prywatny przedsiębiorca sobie poradzi, to trzeba mu pomóc. 80 % naszych obiektów jest niedochodowa i przy takiej działalności sektor prywatny nie poradziłby sobie. Dlatego takie usługi musi zabezpieczyć gmina. Dla mieszkańców bowiem nie jest ważne czy np. korty są miejskie czy prywatne, liczy się tylko to, aby były dostępne. Zwłaszcza tam, gdzie bra-

kuje miejskich obiektów i firmy prywatne wypełniają zapotrzebowanie na usługi rekreacyjne.

- Dziękujemy za rozmowę.

Artur Szkudlarek, WM

Skazany za skatowanie ciotki na śmierć

Chciał zabić

- Sposób i agresja z jaką oskarżony zadawał ciosy świadczą, że chciał zabić tę bezbronną kobietę, która wychowywała go w dzieciństwie - tak sędzia Krzysztof Głowacki uzasadniał wyrok 15 lat więzienia dla Mariusza Sz.

O tej sprawie pisaliśmy dwa miesiące temu. Rok temu 22-letni Mariusz Sz. mieszkający pod Wrocławiem zakatował niedołązną ciotkę, którą miał się opiekować.

Chłopak mieszkał z matką i ciotką w jednym pokoju. Kiedy byli mały, to właśnie starszuszka go wychowywała i troszczyła się o niego. W marcu 2004 roku matka chłopaka udało się załatwić pracę w Niemczech. W domu się nie przelewało. Mariusz Sz. był bezrobotny. We trójkę żyli z niskiej pensji matki i emerytury ciotki Marii. Mariusz zobowiązał się do opieki nad starszuską i matka chłopaka wyjechała. - Podczas tego wyjazdu straciłam dwie najbliższe mi osoby - mówiła potem.

Opieka nad schorowaną i niedołązną kobietą przerosła chłopaka. Zamiast jednak zwrócić się o pomoc do sióstr matki, zaczął wyżywać się na starszuszce. Bił ją za to, że robiła pod siebie, że wylewała jedzenie. Kobieta nie skarżyła się. Tylko płakała. 1-go czerwca 2004 Mariusz wrócił do domu pijany.



Zastał kobietę siedzącą w fotelu. Bez powodu podszedł do niej i zaczął bić. Brutalnie kopał i rzucał na podłogę. - Zdjęcia ciała tej starszej kobiety budzą trwogę - powiedział sędzia Głowacki. Kiedy przestała kobieta charczała. Miała złamany kręgosłup i wiele innych obrażeń. Ale Mariusz Sz. nie opamiętał się. Rzucił ją na łóżko i zostawił. Nie umarła od razu. Skonała przed południem następnego dnia. Wtedy Mariusz wezwał na pomoc rodzinę. To co zobaczyły krewne, przeraziło je do tego stopnia, że nie uwierzyły w bajeczkę o ataku epilepsji i wezwały policję. Mariusz trafił za kraty. Wyrokiem sadu nie wyjdzie z nich przed upływem 15 lat.

BJ

W cieniu masztu

Wieża nadawcza PTK Centertel z tarasem widokowym

Wieża nadawcza PTK Centertel z tarasem widokowym

W dniu 5 maja na górze Donas w Gdyni otwarto pierwszą inwestycję łączącą cele operatora telefonii komórkowej z celami turystycznymi Trójmiasta. Gdynia zyskała kolejną atrakcję turystyczną, a operator ważną wieżę telekomunikacyjną. Żeby zapewnić wysoką jakość usług, technicy firmy Centertel doszli do wniosku, że powinni umieścić nadajnik tej sieci na najwyższej górze w Gdyni - Górze Donas. Wymagało to wybudowania na szczycie 70 m wieży. Wraz z Urzędem Miasta Gdyni firma wypracowała koncepcję masztu telekomunikacyjnego z tarasem wido-

wym, dostępnym dla zwiedzających. Z tarasu podziwiać można panoramę Gdyni, Sopotu i części Gdańska. W słoneczny dzień sięgnąć można wzrokiem na Bałtyk, aż za Półwysep Helski.

Dlaczego anteny telekomunikacyjne są zazwyczaj instalowane na wysokich masztach? Zasady budowania i działania nadajników telefonii komórkowej bardzo precyzyjnie określają przepisy, przy czym polskie normy są znacznie bardziej rygorystyczne niż w większości krajów Europy i świata. Głównym gwarantem naszego bezpieczeństwa jest polska biurokracja.

Anteny telekomunikacyjne muszą spełniać precyzyjnie określone normy emisji pola elektromagnetycznego - zarówno emitowanego

na wprost, jak i w dół. Strefa ochronna, w której nie powinni przebywać ludzie, według polskich norm wynosi 20 metrów na wprost od anteny. Ponieważ antena pracuje właśnie w płaszczyźnie poziomej, pod masztem pole jest znikomo niskie. Wysokość masztów wynika też z innych przyczyn. Poszczególne nadajniki muszą mieć ze sobą łączność, a w Polsce anteny są najczęściej łączone za pomocą tzw. radiolinii - wąskich, precyzyjnie wycelowanych strumieni pola elektromagnetycznego.

Pole emitowane przez nadajniki telewizyjne i radiowe pracują z mocą około 2000 Watów. To tyle, co w przypadku silnej suszarki do włosów czy 20 stuwatowych żarówek. Nadajniki sieci komórkowych

są kilkadziesiąt razy słabsze - działają z mocą mniejszą niż jedna żarówka. Mimo to, każde postawienie anteny wymaga zdobycia nawet kilkunastu pozwoleń i akceptacji wynikających z prawa budowlanego, warunków zagospodarowania przestrzennego, przepisów dotyczących ochrony środowiska a nawet obronności kraju.

Po wybudowaniu anteny, zanim zostanie ona włączona do ogólnej sieci, musi być przetestowana. Sanepid bada też, czy pole elektromagnetyczne emitowane przez stację nie przekracza dopuszczalnych przez polskie prawo norm. A normy te należą do najostrzejszych na świecie.

Tekst edukacyjny opracowany przez serwis www.edu.media.pl



**Prezydent Miasta Świdnicy
Wojciech Murdzek
serdecznie zaprasza Państwa do Świdnicy
na**

VIII Festiwal Teatru Otwartego - 7-9 lipca 2005
VI Międzynarodowy Festiwal Bachowski - 23-31 lipca 2005
II Sowiogórski Festiwal Techniki „Wielcy twórcy regionu Gór Sowich” - 1-4 września 2005
XIII Targi Świdnickie - 2-4 września 2005
Festyn Pieczonego Dzika na Świdnickim Rynku - 2-4 września 2005
Regaty Żeglarskie o puchar Księżstwa Świdnicko-Jaworskiego - 23-25 września 2005

**VIII
FESTIWAL TEATRU OTWARTEGO**

7.07.2005

- godz.17.00 - „Pieśń o pięknej Morylindzie”
- Teatr Formy (Wrocław) - Rynek
- godz.18.00 - „Marzenie” - Teatr Voskresinnia (Lwów)
- Rynek
- godz.19.00 - Wernisaż wystawy prac
Grzegorza Szymczyka - Galeria Fotografii
- godz.21.30 - „Święty i grzeszny” - Teatr Voskresinnia
(Lwów) - Rynek

8.07.2005

- godz.17.00 - „Grubaski-show” - Teatr Nikoli (Kraków)
- Rynek
- godz.18.00 - „Tajemnice Jarzębinki” - Teatr Banasiów
(Warszawa) - Rynek
- godz.19.00 - Grupa Plastyków Amatorów (Świdnica)
- Rynek
- godz.20.00 - Wykład Mirosława Kocura (Uniwersytet
Wrocławski) - Galeria Fotografii
- godz.21.30 - „Alchemik” - Teatr Nikoli (Kraków)
- Rynek

9.07.2005

- godz.17.00 - „ładne kwiatki z naszej rabatki”
- Teatr Banasiów (Warszawa) - Rynek
- godz.18.00 - W poszukiwaniu dobrego humoru”
- Teatr Bajka (Wałbrzych) - Rynek
- godz.19.00 - „Obłok” - Teatr Tańca “Variette”
(Zielona Góra) - sala teatralna
- godz.20.00 - „Aukcja” - Teatr Scena-Promienista
(Wrocław) - sala teatralna
- godz.21.30 - „Sen rybaka” - Grupa Pławna 9
- Rynek
- godz.22.00 - Teatr Tancerzy Ognia “Avatar”
(Legnica) - Rynek



Festiwal Teatru Otwartego ma charakter niekonkursowy, którego istotą jest wspólne spotkanie aktorów z publicznością. FTO pokazuje różne formy teatralne (od spektakli scenicznych, poprzez happeningi plastyczne, pokazy warsztatowe, wykłady, dyskusje, z nastawieniem na spektakle uliczne) i nadaniu całości charakteru dynamicznego i otwartego. Adresowany jest do polskich i zagranicznych grup teatralnych. Festiwal Teatru Otwartego jest organizowany od 1998 r., zawsze w miesiącu lipcu.

**NA WSZYSTKIE PREZENTACJE
WSTĘP WOLNY**

ŚWIDNICA - piękne, 61 - tysięczne miasto o bogatej historii, położone u podnóża Sudetów, nad rzeką Bystrzycą. Przebiegają tędy ważne szlaki komunikacyjne, m.in. droga krajowa nr 35. Od Wrocławia świdniczan dzieli dystans 50 km a od autostrady A4 - 27 km. Miasto słynie z zabytków, takich jak gotycki kościół św. Stanisława i św. Wacława (Katedra Świdnicka), czy wpisany na listę Światowego Dziedzictwa UNESCO Kościół Pokoju. Nowe pokolenia mieszkańców Świdnicy kontynuują tradycję jednego z ważniejszych centrów handlowo gospodarczych, którego kupcy i rzemieślnicy zasłynęli w całej Europie.



www.sok.com.pl

www.um.swidnica.pl

Po raz trzeci Strzegom będzie promował swój granit. Jest to jedyna tego typu impreza w kraju. Ideą Festynu jest promocja miejscowej branży kamieniarskiej oraz strzegomskiego bogactwa naturalnego. Dwie poprzednie edycje festynu w powszechnej opinii zostały uznane za niecodzienne wydarzenie. Jest to, więc nie tylko święto kamienia, ale przede wszystkim mieszkańców naszej gminy - podkreśla Lech Markiewicz burmistrz Strzegomia.

Największą atrakcją tegorocznej edycji będą zawody STRONG - MAN o Puchar Burmistrza Strzegomia. Do stolicy polskiego granitu przyjadzie sześciu zawodników z czołówki krajowej. Rozegranych zostanie sześć konkurencji. Po raz pierwszy STRONG MANI w zawodach wykorzystają elementy wykonane z granitu. Wśród nich spacer farmera z walizkami z granitu, załadunek granitowych kul oraz utrzymanie 25 kilogramowego kamienia. Podczas festynu odbędzie się również Turniej Piłkarski Firm Kamieniarskich, występ zespołu Hey oraz liczne zabawy i konkursy. Wstęp na imprezę jest wolny.

FESTYN KAMIENIA STRZEGOM

fk

2005

PROGRAM

III Festyn Kamienia 25 czerwca 2005

10.00 – 15.00 – Turniej Piłkarski Firm Kamieniarskich (górna płyta stadionu)
15.00 – 16.00 – blok dziecięcy – konkursy i zabawy z nagrodami, loteria fantowa dla dorosłych (scena)
16.00 – 20.00 – zawody STRONG MAN o Puchar Burmistrza Strzegomia
20.00 – 21.00 – występ zespołu lokalnego „Max Band”
21.00 – 23.00 – występ gwiazdy – zespół „Hey”
23.00 – 24.00 – występ zespołu lokalnego Vabank

XX Regionalna Giełda Mineralów
Hala Widowiskowo-Sportowa, ul. Mickiewicza 2

10.00 – oficjalne otwarcie giełdy
13.00 – ocena zbiorów i wręczenie nagród
18.00 – zakończenie giełdy

STRONG MAN

Urząd Miejski w Strzegomiu
Rynek 38, 58-150 Strzegom
tel. (074) 856 05 99, fax 856 05 16
strzegom@strzegom.pl
www.strzegom.pl

Największe centrum handlowo-biurowo-rozrywkowe we Wrocławiu

Arkady Wrocławskie

dok. ze str. 1

Arkady Wrocławskie staną na placu pomiędzy ul. Powstańców Śląskich, Swobodną, Komandorską i Nasypową. Inwestorem jest spółka LC Corp, której właścicielem jest wrocławianin Leszek Czarnecki - jeden z najbogatszych Polaków. Budynek ma powstać pod koniec 2005 roku, a otwarcie całości nastąpi na początku 2006 roku. Pod koniec maja br., po poświęceniu przez kardynała Henryka Gulbinowicza, został wmurowany kamień węgielny. Od tego momentu prace budowlane mogły ruszyć pełną parą.

Całość będzie wyglądała bardzo efektownie. Wysoki na 55 metrów (13 pięter) biurowiec będzie miał szklaną, falującą elewację. 8 tys. mkw. powierzchni biurowej nie będzie jednak przeznaczonych pod wynajem, a wyłącznie dla spółek grupy Getin Holding, należących do Leszka Czarneckiego. W sumie w budynku pracować będzie ok. tysiąc osób.

Pasaż handlowy to przede wszystkim renomowane butiki i odzieżowe domy handlowe. Oczywiście nie zabraknie miejsca dla sklepów z innymi branż, restauracji czy kawiarni oraz centrum fitness. Aż 3 tys. mkw. zajmą delikatesy spożywcze. W sumie po-



wierzchnia handlowa będzie liczyła 30 tys. mkw., na której znajdzie się ok. 130 sklepów. Co ciekawe, 70 % powierzchni została już wynajęta.

Wielką atrakcją pasażu handlowego będzie ogromne akwarium oceaniczne o łącznej pojemności 120 tys. litrów wody. Będzie to prawdopodobnie największe tego typu akwarium w Europie Środkowej. W jego górnej części będą pływały m.in. rekiny, płaszczki i mureny. W dolnej, wypełnionej przez rafę koralową, znajdą się najbardziej kolorowe ryby świata. W części kinowej będzie 10 sal, z czego 3 usytuowane zostaną na wysokim na ok. 40 metrów walcu. Powstanie również specjalna sala premier dla 550 widzów, w której będzie można ponadto organizować duże imprezy rozrywkowe.

Dla klientów i odwiedzających centrum nie zabraknie

parkingu. Zajmie on 5 poziomów, na których pomieści się ok. 1100 miejsc.

(AS)

REKLAMA

KREDYTY BANKOWE
NAJSZYBCIEJ, NAJSKUTECZNIEJ

KREDYTY GOTÓWKOWE

Bez zgody współmałżonka nawet do 30 tys. zł
Również z zadłużeniem w innych bankach

KREDYTY SAMOCHODOWE
I WIELE INNYCH

Zapraszamy od poniedziałku do piątku
W godz. 10.00 do 17.00

Wrocław, ul. Biskupia 10a lok. 14
(boczna Wita Stwosza)
tel. 071/343 58 54 lub 071/346 89 22

FUNDUSZE INWESTYCYJNE
Zysk na poziomie 16% rocznie

LETNIA OFERTA NA OKNA TYPOWE I NIETYPOWE

UWAGA!!!

OKAZJA DO WYCZERPIANIA STANÓW MAGAZYNOWYCH

PRZYKŁADOWE CENY BRUTTO

460 brutto	1435 mm	500 brutto	1435 mm
1465 mm		1765 mm	

PROFIL VEKA
OKUCIA OBWIEDNIOWE
SZYBA NISKOEMISYJNA

VEKA

CENY LOCO MAGAZYN UL. SKARŻYŃSKIEGO 26, WROCLAW

Rzonca SYSTEMY OKIENNE

Biuro Handlowe
ul. Inowrocławska 21,
53-653 Wrocław
tel.: (071) 355-18-44
fax.: (071) 373-44-33
e-mail:
rzonca@rzonca.com.pl
www.rzonca.com.pl

PRZEMYSŁANE ROZWIĄZANIA

100 LAT
WZROSTENIA SAMOCHODÓW

Škoda Fabia
SERIA LIMITOWANA

ICE

KLIMATYZACJA PÓLAUTOMATYCZNA W STANDARDZIE

Fabia Ice

Półautomatyczna klimatyzacja - unikalne i komfortowe rozwiązanie rzadko spotykane w tej klasie aut

Srednie zużycie paliwa w cyklu mieszanym: 8,9 l/100 km, średnia emisja CO₂: 188 g/km
Dane dotyczą Škody Fabia w wersji Classic z silnikiem 1.8i 127/48 kW (54 KM) i mogą różnić się w zależności od wersji wyposażenia

www.skoda-auto.pl

Zapraszamy do salonu Škody:

ELCAR Sp. z o.o.
ul. Grunwaldzka 49-51
50-366 Wrocław

salon tel./fax: 071/328 11 94,
071/328 10 88
serwis tel.: 071/328 09 21
części tel./fax: 071/328 10 77
www.elcar.pl



Pergola nam pięknieje.

10 groszy z każdego Tyskiego sprzedanego we Wrocławiu w lipcu i sierpniu przeznaczamy na renowację Pergoli.

PERGOLA WROCŁAWSKA

Wyjątkowa, piękna, unikatowa – tak o tym miejscu myślą mieszkańcy stolicy Dolnego Śląska. Tak również postrzegają je turyści licznie odwiedzający okolice Hali Ludowej i Parku Szczytnickiego. Od blisko stu lat jest jednym z ulubionych miejsc spacerowych Wrocławian.

SPONSOR PERGOLI

TYSKIE



Informator

Bartoszewice Biskupin Dąbie Sępólno

Rada Osiedla

ul. Pautscha 4, tel. 345 28 83
dyżury – czwartek godz. 16.00 – 19.00

Apteki

„Amavita” ul. Canaletta 4, tel. 371 91 20
„Apteka Leków Gotowych” ul. Olszewskiego 21 (w przychodni), tel. 348 31 58
„Biskupin” ul. Jackowskiego 57, tel. 345 14 25
„Pod Jaworem” ul. Olszewskiego 75, tel. 345 11 61
„Pod Wawrzynem” ul. Dembowskiego 53, tel. 372 89 41
„Pod Złotym Jeleniem” ul. Partyzantów 25, tel. 348 18 71

Szkoły

Szkoła Podstawowa nr 91, ul. Sempołowskiej 54, tel. 345 23 11
Szkoła Podstawowa nr 45, ul. Krajewskiego 1, tel. 348 13 57
Gimnazjum nr 19, ul. Dembowskiego 39, tel. 348 02 04
Gimnazjum nr 20, ul. Pautscha 9, tel. 345 26 81
Liceum Ogólnokształcące nr XI im. S. Konarskiego, ul. Spółdzielcza 2a, tel. 347 84 83

Przedszkola

Przedszkole nr 2, ul. Walerego Sławka 5, tel. 348 14 93
Przedszkole nr 6, ul. Braci Gierymskich 89, tel. 347 63 92
Przedszkole nr 27, Skrzaty ul. Dembowskiego 37, tel. 348 24 61
Przedszkole nr 54, ul. Wittiga 3, tel. 348 24 33
Przedszkole nr 121, ul. Tramwajowa 2c, tel. 348 68 50
Przedszkole nr 147, ul. Gersona 39, tel. 348 96 71

Rekreacja

Miejski Ośrodek Sportu i Rekreacji „Północ” we Wrocławiu, ul. Krajewskiego 2, tel. 348 42 17
www.mosir-wroclaw.wroc.pl
(hale sportowe, boiska piłkarskie, solarium, asfaltowy kort tenisowy)
Ośrodek Działań Twórczych, ul. Sempołowskiej 54a, tel. 348 30 10

Szczytniki

Zacisze

Zalesie

Rada Osiedla

ul. Parkowa 38/40, tel. 348 53 27
Dyżury – poniedziałek 8.00 – 11.00, czwartek 17.30 – 20.30

Szkoły

Zespół Szkół nr 15, ul. Chopina 9b, tel. 348 25 09
Szkoła Podstawowa nr 48 dla Dzieci Ślabosłyszących Zespołu Szkół nr 15, ul. Chopina 9b, tel. 348 25 09
Specjalny Ośrodek Szkolno – Wychowawczy nr 10, im. Janusza Korczaka, ul. Parkowa 27, tel. 348 22 87
Szkoła Podstawowa nr Specjalna przy Specjalnym Ośrodku Szkolno – Wychowawczym nr 10, ul. Parkowa 27, tel. 348 22 87
Liceum Ogólnokształcące nr II im. Piastów Śląskich Zespołu Szkół nr 22, ul. Parkowa 18 – 26, tel. 348 42 96
Akademia Wychowania Fizycznego ul. Banacha 11, tel. 347 32 00

Przedszkola

Przedszkole nr 36, ul. Witelona 6, tel. 348 33 85
Przedszkole nr 13, ul. Noskowskiego 32, tel. 348 16 15
Przedszkole nr 48, ul. Bartla 3, tel. 348 18 51

Rekreacja

Kąpielisko „Morskie Oko”, ul. Chopina 27, tel/fax 348 63 94
(akwen wodny, siłownia, korty tenisowe, solarium)

Dyżur reportera



Jeśli masz problem lub temat, który warto nagłośnić – zadzwoń do nas. Chętnie Ci pomożemy. Zajmiemy się każdą interwencją dotyczącą Wielkiej Wypsy. Oczekujemy na kontakt i współpracę z Państwem. We wtorki, w godzinach 12 – 14, pod numerem telefonu 79 59 700 wew. 22 nasz reporter pełni dyżur telefoniczny.

Zapraszamy do współredagowania gazety, czekamy na propozycje tematów. Chętnie opublikujemy archiwalne zdjęcia, wspomnienia pionierów Wielkiej Wypsy. Prosimy o kontakt z redakcją.



**Apteka
Biskupin**
ul. Jackowskiego 57

czynne: pn-pt. 8⁰⁰-20⁰⁰
sob. 8⁰⁰-16⁰⁰
także w każdą niedzielę
w godz. 9⁰⁰-15⁰⁰

tel./fax (071) 345 14 25



**Apteka
"Pod Wawrzynem"**
W-w, ul. Dembowskiego 53

Czynne:
pn-pt. 9⁰⁰-20⁰⁰, sob. 9⁰⁰-14⁰⁰
wykonuje leki recepturowe
płatności także kartami
płatniczymi
tel. 372-89-41

WIELKA WYSPA Wichura niszczyła drzewa

10 minut strachu

Sporo szczęścia mieli mieszkańcy domu stojącego na rogu ul. Mickiewicza i Sowińskiego. Podczas nawałnicy wiatr przewrócił potężną lipę, która runęła obok domu.

Drzewo zawałiło się na chodnik przy ulicy Mickiewicza, ale na szczęście nikomu nic się nie stało. Zaledwie 5 metrów od lipy stoi stacja transformatorowa. Po przeciwnej stronie sklep z artykułami AGD. – Nie widziałem jak drzewo runęło. Dopiero rano zobaczyłem zniszczenia. Szczę-

ście, że wiatr nie przewrócił konaru na dom – wzdycha Stanisław Zaborowski, właściciel sklepu. Inni mieszkańcy mówią, że wiatr przeginał drzewo we wszystkie strony. – Podmuchał ją na transformator, ale poleciała w drugą stronę. Gdyby runęła na stację, mógłby powstać pożar. Prądu zabrakłoby w całej dzielnicy – mówi starszy mężczyzna.

Topola na śmietniku

O dużym szczęściu może mówić właściciel samochodu dostawczego, który często stoi w miejscu, gdzie runęło drzewo. Akurat w tym dniu kie-

rowca, gdzie indziej zaparkował auto.

Łącznie na Biskupinie i Sępólnie nawałnica uszkodziła kilkaset drzew. Wiatr powalił trzy drzewa przy ulicy Olszewskiego. Topola zawałiła się na śmietnik przy ulicy Nulla. Zerwało również trakcję tramwajową na Sępólnie. MPK podstawiło autobusy zastępcze. Pełne ręce roboty miały służby, które sprzątały gałęzie przy ul. Kosynierów Gdynskich.

Uciekali i krzyczeli

– Byłam na spacerze w parku Szczytnickim, kiedy poja-

wiły się czarne chmury. Nagle zerwał się wiatr. W porę zdążyłam uciec pod wiatę. To było straszne. Za sobą słyszałam trzask walących się drzew – opowiada Anita Rozmaryn, mieszkanka akademika. – To cud, że nikt nie zginął. W parku było wiele ludzi z dziećmi.

Studentka dodaje, że przeraził ją krzyk uciekających w popłochu ludzi. – Chyba nigdy nie zapomnę tej paniki – dodaje.

Mocno ucierpiał wrocławski Ogród Zoologiczny. Huragan zniszczył ponad 50 drzew i zabił około stu młodych czapli, które przebywały w gniazdach. Uszkodzone zostały ogrodzenia wybiegów dla zwierząt.

BOM



Lipa zniszczona przez nawałnicę przy ulicy Mickiewicza.



Drzewo runęło 5 metrów od budynku – mówi Stanisław Zaborowski

SĘPOLNO Pojawiły się szczury

Siano w śmietniku

Przy pojemnikach na śmieci składowane są odpadki z ogródków działkowych. W workach leży gnijące siano i gałęzie po wichurze. Lokatorzy alarmują, że na śmietnikach pojawiły się SZCZURY.

Zdaniem mieszkańców ulicy Nulla, Okrzei i Kosynierów Gdynskich bałagan spowodowany jest niejasną sytuacją prawną firm wywożących śmieci z tego rejonu.

Opróżnianiem kubłów na jednej ulicy zajmuje się nawet kilka firm. – Po Biskupinie i Sępólnie jeżdżą śmieciarki Transformers, Alby, Eko i Braci Strach. Wydawałoby się, że powinien panować porządek, a śmieci przybywa – tłumaczy Bogumiła Klause z ulicy Nulla.

Kobieta pokazała nam miejsca, gdzie ciągle podru-

cane są worki z sianem, liśćmi i suche gałęzie. – Opróżnione są kubły, jednak worków z sianem śmieciarka nie zabierała. Wieczorami po kubłach chodzą już szczury – skarży się jedna z lokatorek. Według niej bałagan robią nie tylko obcy, ale głównie sąsiedzi posiadający przydomowe ogródki.

Gałęzi nie zabieramy

W firmie Transformers zapytaliśmy, dlaczego nie zabierają śmieci, które pochodzą z ogródków działkowych. – Nie zabieramy odpadów zielonych, bo nie mamy tego w umowie. Zdarza się, że wszystkie nasze pojemniki zawałone są sianem albo trawą. Nie będziemy za darmo sprzątać nieczystości. Przecież ogródki działkowe mają swojego zarządcę – informuje Barbara Piotrowska, prezes Transformers.

Za ogródki działkowe odpowiada Zarząd Zasobu Komunalnego we Wrocławiu. W spółce Fontis, która kiedyś odpowiadała za porządek poinformowano nas, że czyściej nie będzie, dopóki miasto nie wyznaczy zarządcy lub firmy odpowiedzialnej za porządkowanie śmieci z ogródków.

Skoszą i posprzątają

W spółce Administrator, której miasto powierzyło za-

ządzanie tym terenem usłyszeliśmy, że nie jest to w ich gestii. – Miasto musi zdecydować co dalej. Zapewniam jednak, że śmieci będą wywożone systematycznie – uspokaja Łukasz Kacała z Administratora. Nieoficjalnie dowiedzieliśmy się, że śmieci z ogródków ma zabierać WPO – Alba. W najbliższym czasie zostanie zorganizowany również przetarg na koszenie i sprzątanie trawników.

BOM



Zielone śmieci pozostawiają nie tylko działkowcy, ale również sami mieszkańcy – tłumaczy Bogumiła Klause, mieszkanka ulicy Nulla.

Polecamy – to dobre punkty Wielkiej Wypsy – tutaj na pewno nas znajdziesz

ul. Bacciarrellego 10, sklep ogólnospożywczy „Włodek”
ul. Bacciarrellego 10a, „Twój kiosk”
ul. Bacciarrellego 24, sklep „Grażyna”
ul. Bacciarrellego 6, sklep „Bartos”
ul. Bacciarrellego 18a, sklep ogólnospożywczy „Włodek”
ul. Canaletta 4, apteka
ul. Dembowskiego 18, sklep spożywczy
ul. Dembowskiego 18a, sklep papierniczy
ul. Dembowskiego 53, apteka „Pod Wawrzynem”
ul. Dembowskiego 55, sklep warzywa – owoce
ul. Dembowskiego 61, „Smak”
ul. Dembowskiego, sklep „Sami Swoi”
ul. Godebskiego 2 – 4, sklep „VERIA”
ul. Godebskiego 2 – 4, ADN Market
ul. Grunwaldzka, Domy Studenckie
pl. Grunwaldzki 14/16, PSS „Spółem” – delikatesy „Jagna”
ul. Jackowskiego 55, agencja ubezpieczeniowa

ul. Jackowskiego 57, sklep spożywczy „Hewia”
ul. Jackowskiego, „Biskupin Fitness Centrum”
ul. Jackowskiego, „Chata Polska”
ul. Jackowskiego, sklep warzywa – owoce
ul. Kochanowskiego, sklep warzywa – owoce
ul. Kochanowskiego, PSS „Spółem” supersam „Zacisze”
ul. Kochanowskiego, sklep mięsny (obok poczty)
ul. Mickiewicza (pętla tramwajowa), PSS Spółem – „Pętelka”
ul. Mickiewicza 57/róg 9 Maja, Delikatesy
ul. Monte Cassino, Klub Seniora przy kościele św. Rodziny
ul. Monte Cassino 1, „K&K”
ul. Monte Cassino, kwiaciarnia
ul. Olszewskiego (pętla tramwajowa), „Chata Polska”
ul. Olszewskiego (pętla tramwajowa), sklep art. spożywczy i warzywa, owoce
ul. Olszewskiego 21, przychodnia

ul. Olszewskiego 23, sklep spożywczy
ul. Olszewskiego 81, księgarnia
ul. Olszewskiego 75, apteka „Pod Jaworem”
ul. Olszewskiego 73, PSS „Spółem” sklep gosp. dom.
ul. Olszewskiego 79, PSS „Spółem – Wielka Wyspa”
ul. Parkowa 38, Rada Osiedla
ul. Parkowa 38/40, biblioteka
ul. Partyzantów 1, sklep mięsny
ul. Partyzantów 14b, sklep monopolowy
ul. Partyzantów 21, sklep ogólnospożywczy
ul. Partyzantów 25, apteka „Pod Złotym Jeleniem”
ul. Partyzantów 37, sklep warzywa – owoce
ul. Partyzantów 39, sklep wielobranżowy
ul. Partyzantów 41, sklep ogólnospożywczy
ul. Partyzantów 41/43, sklep mięsny
ul. Partyzantów 41/43, sklep spożywczy
ul. Partyzantów 43/45, kiosk „Ruch”

ul. Partyzantów 51, sklep cukiernicy
ul. Partyzantów 53, sklep „Bociek”
ul. Pautscha 4, Rada Osiedla
ul. Siemiradzkiego 1, sklep spożywczy „Włodek”
ul. Sempołowskiej 54a, biblioteka
ul. Sempołowskiej 54a, Centrum Kultury „Światowid”
ul. Spółdzielcza, pizzeria
ul. Tramwajowa 2, kiosk wielobranżowy
ul. Tramwajowa 2, sklep „Grosik”
ul. Walerego Sławka, PSS „Spółem-Północ”
ul. Wittiga 10, klub seniora
ul. Wittiga 9, sklep „Jagoda”
Sklepy, placówki gastronomiczne i usługowe zainteresowane by na ich terenie pojawiła się nasza gazeta prosimy o kontakt z redakcją.

WIELKA WYSPA Porozumienie podpisane

Hala nasza?!

dok. ze str. 1

O sprawie Hali Ludowej informowaliśmy przed dwoma miesiącami. Wtedy wiceprezydent Wrocławia Dawid Jackiewicz, zajmujący się sprawą hali z ramienia miasta, miał nadzieję, że lada moment minister przekaze halę samorządowi Województwa Dolnośląskiego. Ministerstwo zażądało jednak, aby wcześniej marszałek podpisał porozumienie z gminą Wrocław, określające późniejszą, wspólną politykę wobec spółki Wrocławskie Przedsiębiorstwo „Hala Ludowa”.

Tak też się stało. 9 czerwca porozumienie podpisali marszałek Województwa Dolnośląskiego Paweł Wróblewski i prezydent Wrocławia Rafał Dutkiewicz. Zakłada ono m.in. obie strony wspólnie ustalą najpilniejsze potrzeby remontowo-inwestycyjne, wartość nakładów niezbędnych do realizacji przedsięwzięcia oraz szczegółowy harmonogram prac.

Wyjaśniliśmy w tym piśmie co chcielibyśmy robić z tym obiektem w przyszłości. Mam

nadzieję, że to wystarczy ministrowi. Na razie nie widzę potrzeby zapisywać w tym dokumencie, jakiego rodzaju usługi będą tutaj prowadzone. One zostały zresztą określone już 100 lat temu - jest to obiekt rekreacyjno-wystawienniczo-kulturalny, w którym odbywają się duże imprezy masowe, koncerty, wydarzenia sportowe, a przede wszystkim ma to być nowoczesne centrum kongresowe - wyjaśnia Dawid Jackiewicz.

Czy podpisane porozumienie przesądza, że minister na pewno przekaze Halę Ludową? - Oczywiście takiej gwarancji nie ma, ale mamy obietnicę ministra skarbu, że tak się stanie - powiedziała Izabela Zalewska, rzecznik prasowy marszałka dolnośląskiego.

Kiedy już marszałek dostanie nieodpłatnie od Skarbu Państwa udziały w spółce Wrocławskie Przedsiębiorstwo „Hala Ludowa”, do spółki dołączy również miasto. Wejdziemy w posiadanie udziałów w zamian za dotacje przekazane na remont hali, z zaznaczeniem, że te pieniądze mogą iść tylko na cele remontowe, modernizacyjne, itd. To będzie działanie rozpięte na 3-4 lata. W tym czasie dojdziemy do takiego sta-



nu, w którym gmina Wrocław będzie właścicielem 80% udziałów przejętych od skarbu państwa, a samorząd wojewódzki zostanie przy 20%. Dlaczego mówię o udziałach przejętych? Bo skarb państwa przekaze 73% udziałów spółki, a 27% zostawi sobie. 15% to są udziały, które przysługują pracownikom i pozostaje jeszcze kilkanaście procent na cele repywatyzacyjne i uwłaszczeniowe - tłumaczy Dawid Jackiewicz.

Przez ten czas na remoncie i modernizację przeznaczonych zostanie ok. 25-30 mln zł. To minimalne środki, aby doprowadzić halę do takiego standardu, aby mogła konkurować z innymi tego typu obiektami. Ale prace remontowe prowadzone są cały czas. Finansuje je gmina Wrocław. Tuż przed Europejskim Szczytem Regionów, który odbył się w maju, zakończył się remont Pergoli. W samej hali wyremontowana została prawa strona kularów wraz z sanitariatami, których stan przez lata był szczególnym powo-

dem do wstydu. - W najbliższym czasie zaczynamy gruntowny remont lewej strony. Odnowione zostaną również toalety na zewnątrz, betonowe schody przed wejściem do hali oraz część placu przed iglicą - tłumaczy wiceprezydent miasta.

A że warto inwestować w Halę Ludową, świadczą choćby głosy, które docierają do organizatorów majowego szczytu regionów. - Przede wszystkim wielu gości mówiło, że nie wiedziało, że mamy we Wrocławiu taki wspaniały obiekt. Po drugie chwalili wydarzenie pod względem logistycznym i organizacyjnym. W przyszłym roku odbędą się tu Futuralia, a mamy również pomysły na kolejne imprezy. Widać więc, że Hala Ludowa jest świetną wizytówką miasta i całego regionu. A mamy dalsze pomysły na jej zagospodarowanie. Po prostu chcemy organizować jak najwięcej wydarzeń, na jak najwyższym poziomie - kończy Dawid Jackiewicz.

(AS)

Nasza sonda

Czy to dobrze, że Hala Ludowa zostanie przejęta przez władze miasta?



Joanna Wasilewska

- Nie miałam pojęcia, że Hala Ludowa nie należy do Wrocławia. Byłam o tym przekonana. Teraz uważam, że to bardzo dobrze, że w końcu będzie należała do miasta.



Marek Recki

- W sumie jest mi to obojętne. Ktoś jednak powinien zająć się tym budynkiem, zanim zupełnie popadnie w ruinę. Jeżeli władze miasta będą potrafiły zadbać o halę, to dobrze by było, żeby były jego właścicielami.



Paulina Kanarek

- W końcu! To był jakiś absurd, że tak charakterystyczne miejsce, które nawet osobom z zagranicy od razu kojarzyło się z naszym miastem, nie należało do Wrocławia. Mam nadzieję, że teraz budynek zostanie wyremontowany.



Rafał Futryk

- Hala Ludowa kojarzy mi się z meczami koszykówki. Ale to skojarzenie jest jednoznaczne z Wrocławiem, bo grają tam wrocławscy koszykarze. Dlatego uważam, że chyba dobrze się stanie jak hala będzie wrocławską.



Mariusz Komar

- To efektywne, ale dosyć ponury budynek. Wymaga remontu. Jeśli Skarbu Państwa na to nie stać, to powinien oddać halę Wrocławowi.



Krzysztof Nuckowski

- Tak powinno stać się już dawno. Hala przecież leży w granicach miasta i do miasta powinna należeć. I miasto powinno na niej zarabiać na tych wszystkich targach i innych imprezach.

BJ

SĘPOLNO Remont pętli rozpocznie się najpóźniej za rok

Wysokie podejście

Kłopoty z wejściem do tramwaju mają starsi mieszkańcy Sępólna. Problemy sprawia brak platformy przystankowej ułatwiającej wejście do pojazdu.

Chodzi o pętlę tramwajową na Sępólnie. Na przystanku końcowym nie ma peronu, dlatego starsi ludzie muszą się wysilać, aby wejść do wagonu. Lepiej jest w centrum miasta, gdzie większość przystanków jest wyżej położona. Nie trzeba się siłować przy pl. Dominikańskim, Dworcu Głównym i na Krzykach. - Sporo osób starszych ma chore nogi, wielu wybiera autobusy niskopodłogowe, ale później trzeba się przesiadać - skarży się Jadwiga Olszewska. Kobieta zawiadomiła nas, bo kilka dni wcześniej

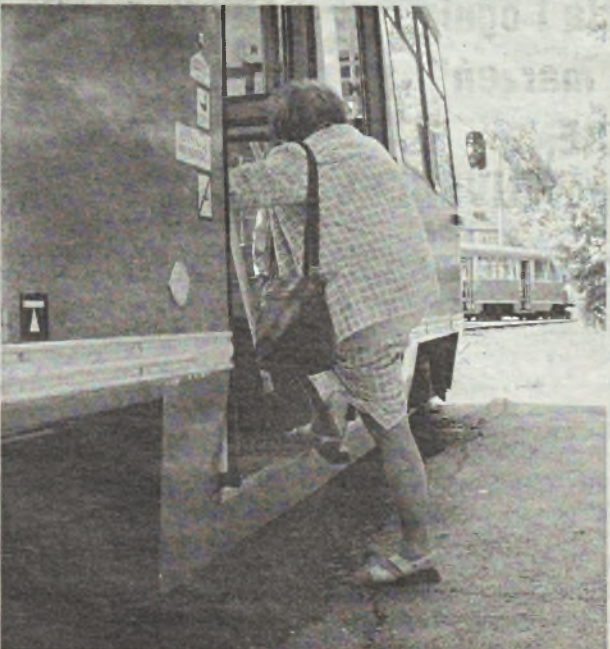
upadła przy wchodzeniu do pojazdu. - Nie wytrzymały stawy w nogach. Kiedyś widziałam jak po wejściu upadła też studentka - opowiada kobieta. Dwa przystanki od pętli w pobliżu sklepu spożywczego jest przystanek, gdzie wybudowano peron. - Tam z tramwaju wychodzi się bez kłopotów. Być może właściciel sklepu partycypował z Zarządem Dróg i Komunikacji we Wrocławiu w kosztach budowy przystanku - mówi Stanisław Tober z ulicy Okrzei.

W ZDiK-u poinformowano nas, że przypadki współfinansowania przez inwestora remontu przystanków zdarzają się sporadycznie. - W przyszłym roku planujemy remont pętli na Sępólnie. Jeśli otrzymamy wcześniej pieniądze to również przyspieszymy przebudowę. O problemach sygnalizowała nam wcześniej Rada Osiedla. Niestety, trzeba będzie jeszcze trochę poczekać - mówi Ewa Mazur, rzeczniczka ZDiK.

Obecnie po mieście jeździ jeden tramwaj niskopodłogowy przystosowany dla potrzeb osób niepełnosprawnych, starszych i dzieci. W przyszłości miasto chce kupić 7 takich pojazdów. BOM



Kłopoty z wejściem do tramwaju mają problem osoby starsze, dzieci i niepełnosprawni.



Po pijaku potrafił 16-latek i włókł go za samochodem Kara dla pirata

4 lata więzienia i 10 lat zakazu prowadzenia pojazdów to wyrok, na jaki skazał Sąd Rejonowy Wrocław-Śródmieście mężczyznę oskarżonego o jazdę po pijanemu i potrącenie na pasach 16-letniego chłopca.

Ten wypadek to prawdziwy koszmar. Kierowca włókł pokrzywdzonego autem przez pół kilometra, próbował zrzucić na torowisko, a następnie uciec z miejsca zdarzenia. Potrącony chłopiec doznał wielu obrażeń. Ma trwały niedowład lewej ręki.

Za późna skrucha

Tym razem obyło się bez długiego procesu. Marek C. przyznał się do winy i postanowił dobrowolnie poddać się karze. Prokurator i oskarżyciele posiłkowi oraz rodzice chłopca zgodzili się na zaproponowaną przez niego karę. Sąd zmodyfikował tylko okres zakazu prowadzenia samochodu. Oskarżony proponował 5 lat zakazu prowadzenia pojazdów, dostał dwa razy więcej. Marek C. zgodził się także zapłacić

odszkodowanie za szkodę wyrządzoną chłopcu, którą określono na 50 tys. zł oraz opłacić koszty sądowe.

Pomocny świadek

Do zdarzenia doszło w styczniu na Biskupinie. Oskarżony potrafił na pasach 16-latek, następnie próbował uciec z miejsca zdarzenia. Być może udało by mu się to, gdyby nie błyskawiczna reakcja świadka wypadku, który zatrzymał pirata drogowego. Po badaniach okazało się, że miał 3,24 promila alkoholu we krwi. Rodzice chłopca powiedzieli, że nie są mściwi i są usatysfakcjonowani wyrokiem. - Ta sprawa tak naprawdę nigdy się dla nas nie skończy. Syn został kaleką - powiedział Marek K., ojciec pokrzywdzonego. BJ

BIURO RACHUNKOWE "BILANS"

ul. M. Bacciarellego 2 "B", 51-649 Wrocław
tel. (071) 348-94-57, fax 345-25-37
0603 796 486, info@bilans.wroclaw.pl

Certyfikat Ministra Finansów nr 182/2002, ubezpieczenie OC

- Usługi księgowe, ZUS, podatki
- Pośrednictwo w przyjmowaniu ogłoszeń do prasy

Konkurencyjne ceny

OKIENKO KASOWE
TU OPŁACISZ RACHUNKI

- * telefon * czynsz
- * energia * gaz
- * woda * raty
- * ZUS * US

Zapraszamy codziennie od 6.30 do 18.00
Prowizje już od 0,90 gr do 2,50 zł
ul. Dembowskiego 30 a

Dni Gminy Kobierzyce „KOBIERZYCKIE LATO”

25 czerwca 2005 r.

godz. 17.00 Wernisaż prac artystów w Sali Ślubów Urzędu Gminy Kobierzyce:

- rzeźby Józefa Wiejackiego
- Janusz Łozowski w 3 odsłonach
- Cuda hafciarstwa
- Prace plastyczne Heleny Burskiej, „Maciejki”, Zofii Kowalczyk, Zbigniewa Kozdrasia sekcji GCKiS (rzeźba, plastyka)

Występ artystów Operetki Wrocławskiej „Najpiękniejsze arie”

26 czerwca 2005 r.

od godz. 10.00 2 KOBIERZYCKI KONKURS SAMOCHODOWY

godz. 11.00 Mistrzostwa Ligi Okręgowej Seniorów
GKS Kobierzyce – KS Piast Żmigród

godz. 13.00 prezentacje zespołów artystycznych GCKiS w Kobierzycach:
Koral, Jagódki, zespół ludowy JARZĘBINA, sekcja tańca TOP DANCE, sekcja tańca JAST po patronatem firmy Cargill

godz. 15.00 OFICJALNE OTWARCIE IMPREZY
Wręczenie nagród zwycięzcom konkursu samochodowego

godz. 16.00 – 18.30
Koncerty zespołów SCREAMING SOCKS, FUX, VOICE, INSERT, COIN, WIDMO

WIECZÓR GWIAZD

godz. 18.30 Koncert zespołu **akurat**

godz. 19.30 Parada artystyczna – GRUPA ŚWIECIE
muzyka – zespół RIVENDEL



godz. 20.00
Koncert zespołu
VARIUS MANX

godz. 21.30 Spektakl światła i ognia
pt. „Złodzieje marzeń”
GRUPA ŚWIECIE,
muzyka – zespół RIVENDEL



godz. 22.30 Zabawa taneczna z zespołem WIDMO

ATRAKCJE TOWARZYSZĄCE IMPREZIE:

- ♦ II Turniej Piłki Nożnej Gminy Kobierzyce – od godz. 14.00
- ♦ Wioska indiańska – gry, konkursy, zabawy (strzelanie z łuku, wyścig Apacza, taniec słońca, pal męczeński, porwanie białych twarzy i wiele innych atrakcji dla dzieci i dorosłych z nagrodami)
- ♦ Ogródek plastyczno-ceramiczny – zabawy plastyczne (lepienie z gliny), konkursu i zabawy dla dzieci i dorosłych
- ♦ Wesole miasteczko, dmuchany i „skakany” plac zabaw, eurobunge, przejażdżki na koniu i kucyku, skoki spadochronem, pokazy taekwondo
- ♦ Wystawa firm samochodowych: PEUGEOT, SEAT, FIAT-LANCIA-ALFA ROMEO, SKODA, HONDA
- ♦ Wystawy firm z terenu gminy Kobierzyce – stoiska promocyjne, stoiska firm ubezpieczeniowych
- ♦ Stoiska gastronomiczne: wata cukrowa, lody, gofry, napoje, mini kawiarnia, „coś nie coś” z grilla i wiele innych atrakcji i niespodzianek.

GMINA
KOBIERZYCEGCKiS
KOBIERZYCE

ZŁOTY SPONSOR:



SREBRNY SPONSOR:



Sponsorzy:



Patronat medialny:

Organizator:
Gminne Centrum Kultury i Sportu w Kobierzycach

Zaledwie 20 procent mieszkańców orientuje się w zmianach jakie zaszły w lecznictwie

Przede wszystkim pomagać

Rozmowa z Małgorzatą Sadową – Piątek, dolnośląskim rzecznikiem praw pacjenta

- Ile dziennie osób korzysta z pomocy rzecznika?



Przy częstszym reformie zdrowia sama muszę być chodzącą encyklopedią – mówi Małgorzata Sadowa - Piątek

- W 2004 roku do biura rzecznika praw pacjenta trafiło ponad dziesięć tysięcy interwencji w różnych sprawach. Ok. 30 procent z nich, to skargi uzasadnione dotyczące naruszenia praw pacjenta. Większość zaś to na ogół wizyty, pisma, telefony ludzi zmartwionych i bezradnych, którzy nie wiedzą jak wybrnąć z trudnego zdrowotnego problemu.

- Z czego to wynika?
- W ostatnich latach było kilka reform służby zdrowia. Ludzie gubią się w gąszczu przepisów i zmian, nie wiedzą jak funkcjonuje system opieki zdrowotnej. Wiele spraw w ogóle nie musiało by nie trafić do mnie.

- A jakie to sprawy?

- Chociażby brak wiedzy jak trafić do specjalisty i gdzie go szukać. Do większości specjalistów nie można przyjść z ulicy, tylko trzeba mieć skierowanie od lekarza pierwszego kontaktu. Ale jak już się ma to skierowanie to można sobie tego specjalistę, mającego kontrakt z NFZ wybrać nawet na terenie całego kraju. Ludzie nie wiedzą, że nie można kupić w sklepie aparatu słuchowego a potem żądać za niego zwrotu pieniędzy w Narodowym Funduszu Zdrowia. Trzeba mieć wniosek od lekarza i potwierdzić go w Funduszu. Nastąpiło również wiele przekształceń w służbie zdrowia, nie możemy iść z przyzwyczajenia do swojej starej przychodni lub lekarza, bo może tam już ich nie być lub mogą nie mieć kontraktu

- Z jakimi najczęściej sprawami zwracają się pacjenci?

- Są problemy z dostaniem się do lekarza specjalisty lub do szpitala bo niestety są np. duże kolejki. Lekarz pierwszego kontaktu wystawia skierowanie do specjalisty a tenże przyniesie wyniki badań diagnostycznych. Sa pewne badania w kompetencji lekarza podstawowej opieki zdrowotnej, ale na badania specjalistyczne skierowanie może wydać tylko specjalista. Czasem

nie możemy dostać skierowania ani od jednego, ani od drugiego. W tych przypadkach muszę interweniować.

- Jak wygląda interwencja rzecznika? Telefonuje pani do szefa przychodni lub ordynatora ze skargą na lekarza?

- Jeśli sprawa nie jest super pilna, to podejmujemy (we wrocławskim biurze rzecznika praw pacjenta pracuje 3 osoby) postępowanie wyjaśniające, tzn. pisemnie domagamy się od placówki ustosunkowania się do zarzutów pacjenta i ewentualnie naprawienia błędów. W sytuacjach pilnych oczywiście taką interwencję, czy prośbę o pomoc załatwia się telefonicznie. Warunkiem takiego działania jest jednak skierowanie na cito, albo interwencja w sytuacji zagrożenia zdrowia, a czasem nawet życia. Jest jednak wiele spraw, których nie da się załatwić szybko. Jest pewna liczba świadczeń deficytowych, obecnie to np. operacje okulistyczne, endoprotezy, czy bardzo drogie i kosztowne wysokospecjalistyczne leczenie. Tutaj w grę wchodzić nie rzadko bardzo duże pieniądze i żadna moja interwencja nie pomoże. Zgłaszam takie problemy dyrektorowi Funduszu i czasami uda się do-

datkowo znaleźć środki na te deficytowe świadczenia. Np. udało się prawie zlikwidować kolejki na aparaty słuchowe, czy inne przedmioty ortopedyczne.

- Czego dotyczą inne skargi?

- Na przykład pacjent ma wyznaczony termin operacji za 3 miesiące. Zgłasza się do szpitala i nagle się dowiaduje, że nie zostanie przyjęty i oczywiście nikt go nie poinformował o tym wcześniej. Co gorsza nawet nie wyznacza mu się nowego terminu. I zaczynają się emocje. Wtedy oczywiście staramy się wyjaśnić sytuację i interweniuje, a jeśli jest taka potrzeba, to zabiegamy o monitorowanie stanu pacjenta, tak, by przesunięcie terminu leczenia nie przyniosło mu większej szkody. Cały czas oczywiście mówimy tu o tak zwanym leczeniu planowym, bo sytuacji kiedy musielibyśmy interweniować w stanach zagrożenia życia jest naprawdę bardzo niewiele.

- Czy dużo otrzymujecie skarg w sprawie błędów lekarskich?

- Ja bym mówiła raczej o sygnałach lub wątpliwościach. I są to raczej pojedyncze sprawy, choć bardzo dotkliwe. Ląkowi trudno określić, czy lekarz popełnił błąd, to może stwierdzić tylko inny lekarz, na ogół wysokiej klasy specjalista. I jeśli trzeba to w takich sprawach zwracamy się do

Z notatnika strażnika



► 9 czerwca straż miejska została poinformowana, że bezdomna zamieszkująca teren po ogródkach działkowych od kilku dni zachowuje się dosyć podejrzanie. Kobieta słałała się na nogach i była osłabiona. Kiedy strażnik osiedlowy poszedł sprawdzić co się z nią dzieje, okazało się, że pijana kobieta wdrapała się na drzewo, na wysokość około 12 metrów. Kobieta nie reagowała na okrzyki strażnika. Zeszła na ziemię dopiero kiedy na miejsce przyjechała straż pożarna i pogotowie. Była w sztok pijana. Kobieta zabrała pogotowie, gdyż była wygłodzona i wycieńczona.

► W ostatnim czasie na Wielkiej Wyspie strażnicy miejscy mają sporo interwencji dotyczących śmieci. Najwięcej problemów dostarczają odpadki wielkogabarytowe: stare meble, tapczany i inne wielkie graty. Mieszkańcy bez troski pozostawiają je na trawnikach przed domem lub podrzucają sąsiadom na ich podwórka.

► 13 czerwca jeden z mieszkańców Biskupina postanowił ściąć gałęzie drzewa na własnej posesji. Odcięte konary podrzucił pod sąsiedni blok. Sprawą już zajęła się straż miejska.

BJ

nich. Ale naprawdę skutecznie można dochodzić roszczeń w sprawach błędów lekarskich przed sądem. My tylko podpowiadamy co można w danej kwestii zrobić. Do nas częściej trafiają sygnały czy prośby o pomoc, w sytuacjach które by można określić kategorią zaniedbań lub zaniechań. Jeśli uzasadnione skargi na jakąś placówkę powtarzają się wtedy wnioskuję o jej kontrolę. Efektem mogą być bardzo dotkliwe kary finansowe, konieczność wyeliminowania nieprawidłowości, a nawet zerwanie kontaktu.

- Czy jest coś co szczególnie niepokoi rzecznika praw pacjenta?

- Ostatnio coraz częściej niestety docierają do mnie pacjenci, na których wymusza się bardziej lub mniej formalne opłaty za świadczenia, czy badania diagnostyczne.

Z tym walczymy stanowczo. A drugim niepokojącym zjawiskiem jest odmowa przez lekarza podstawowej opieki zdrowotnej leczenia pacjenta z powołaniem na art. 38 ustawy o zawodzie lekarza. Moim zdaniem taka decyzja musi być umotywowana naprawdę ważnymi przyczynami, a nie niemożnością dogadania się, czy niezadowolaniem pacjenta z usług. W 2004 roku trafiło do nas 3 takie sprawy, a w tym już mamy 5. I nie mogę się zgodzić, że jak pacjent broni swoich praw, to staje się niewygodny.

Skargi do rzecznika praw pacjenta można zgłaszać osobiście, telefonicznie lub pisemnie.

Adres korespondencyjny:
Biuro Rzecznika Praw Pacjenta DOW NFZ
tel. (071) 79 79 148, 125, 149
ul. Joannitów 6 (osobście: Dawida 2)
Wrocław 50 - 525

Co zrobić w wakacje z naszymi zwierzakami? Zabrać ze sobą, czy zostawić u rodziny?

Wyprawa z pupilem

Coraz więcej miejsc wypoczynkowych przystosowanych jest do wizyt wczasowiczów z ich pupilami. Nie wszystkie zwierzęta nadają się jednak do wakacyjnych wояazy. Co zrobić ze złotą rybką, żółwiem, czy pajakiem ptasznikiem?

Kot, pies czy miniaturowy królik to praktycznie żaden problem, jeżeli chodzi o wyjazd w granicach państwa. Wystarczy wcześniej znaleźć pensjonat czy hotel, na którego drzwiach nie wisi tabliczka „psom - wstęp wzbroniony!” Takich lokali jest coraz więcej. Trzeba tylko dobrze zaopatrzyć naszych miłusińskich na czas podróży i pobytu.

Kilometry w trasie

Psy w większości łatwo znośną podróż samochodem i pociągami. Najwięcej stresu przysparzają im autokary. Tłok i brak możliwości wyglądania przez okno może dać się we-



Przepełnione schroniska

Mimo że coraz więcej osób godnie traktuje zwierzęta, to w każde wakacje w schronisku przybywa czworonogów. We wrocławskim schronisku dla zwierząt jest około 170 miejsc dla bezdomnych psów. W wakacje trafia ich tam 2 razy więcej. Są wyrzucane za miastem z pędzących samochodów, przywiązane do drzew w lasach lub po prostu przywiekane do schroniska przez bezdusznych właścicieli. Los starszych jest praktycznie przesądzony. Mało kto zechce im ofiarować nowy dom. Młodsze mają jeszcze szansę. Jednak nie wiadomo czy za rok ich doła się nie powtórzy i ktoś przed urlopem nie pozbędzie się „zbędnego” przyjaciela.

znaki naszym czworonogom. Co wtedy? Zdegustowane warunkami jazdy mogą podróżnym „umilić” drogę donośnym wyciem lub torsjami narazić nas na przymusowy przystanek. Lekarze weterynarii dysponują środkami uspokajającymi i niwelującymi mdłości. Dobrze jest więc zaopatrzyć się w takie leki – nawet wtedy gdy podróżujemy własnym samochodem.

Trochę lepiej sytuacja przedstawia się z kotem. Koty przesypiające większość dnia, najprawdopodobniej również część drogi będą drzemać. Trzeba jednak pomyśleć o stworzeniu im wygodnego i za-

cisznego zakątka. Producenci prześcigają się w pomysłach na wygodne klatki czy nosidła dla mruczków. Sklepy zarzucone są różnymi wiklinowymi czy plastikowymi klatkami. Kupując jeden z nich, trzeba tylko pamiętać o rozmiarach naszego kocurka.

Podczas drogi trzeba pamiętać, aby robić częste postoje. Zwierzęta będą mogły wyprostować łapy i zaczerpnąć świeżego powietrza. No i woda! Trzeba im często umożliwić choćby zwilżenie pyszeczki. Konieczne jest to zwłaszcza podczas upału.

Jesteśmy na miejscu

Kiedy po licznych trudach dojedziemy na miejsce naszego wypoczynku, trzeba pamiętać, że nowe miejsce może stresować naszych towarzyszy podróży. W przypadku psa dobrze jest po prostu oprowadzić go po okolicy. Niech ma możliwość poznania nowego

Hotele dla psów

Jeżeli wyjeżdżamy za granicę lub w miejsce, do którego nie możemy zabrać naszego miłusińskiego, to można mu zapewnić specjalny turnus w hotelu dla zwierząt. Obecnie coraz więcej osób decyduje się na prowadzenie takich ośrodków. Doba hotelowa dla czworonoga jest zróżnicowana od wielkości i wymagań psa. Mniej więcej od 10 do 30 złotych. Niektóre hotele prowadzą przy okazji kuracje odchudzające. Wtedy nasz opasty Azor może więc skorzysta i wrócić z wakacji szczuplejszy.



miejsca i pozostawienia kilku „wizytówek” na hydrantach i drzewkach. Podczas pierwszego spaceru po nowym terenie lepiej nie spuszczać psa ze smyczy. Chyba, że jest on doskonale posłuszny i wyszkolony. W przeciwnym razie urlop

Paszport dla futrzaka

Jeżeli wyjeżdżamy za granicę z naszym pupilem to musimy postarać się dla niego o specjalne dokumenty. Taki paszport dla czworonoga jest dowodem szczepień i zdrowia. Załatwimy go u wojewódzkiego lekarza weterynarii. Jednak należy pamiętać, że w niektórych krajach obowiązuje okres kwarantanny. Nasz zwierzęk będzie musiał spędzić na obserwacji kilka tygodni. Być może dłużej niż nasz pobyt.

może nam upłynąć na poszukiwaniach naszego ulubieńca. Z kotem jest znowu dużo łatwiej. Wystarczy wypakować jego miskę i zorganizować kucwetę. Przy tych dwóch rzeczach kocisko poczuje się prawie jak w domu. Jeśli chodzi o spacer z kotem – lepiej zachować podobne środki ostrożności jak z psem.

Wszystkie inne drobniejsze zwierzęta (szczury, chomiki, myszy, szynszyle i miniaturowe króliki) można przewozić w klatkach. Potem wy-

starczy im zapewnić warunki podobne do tych, które mają w domu, no i przede wszystkim nie zapominać o nich podczas letnich zabaw.

Wakacje za szybą

Mało kto zdecyduje się na zabranie ze sobą na wakacyjny wypoczynek złotej rybki, bojownika, czy innego mieszkańca akwarium. One jednak na pewno nie będą za nami tęsknić. Wystarczy im zapewnić dobre warunki podczas naszej nieobecności. I sprawa załatwiona. Akwarium należy wyposażyć w grzałkę z termostatem. Ustawiona na stałą temperaturę będzie czuwać, aby ryby nie „ugotowały się” podczas upału i nie zmarzły w chłodniejsze dni. Jeżeli chodzi o karmienie, to jeżeli nie mamy zaufanej sąsiadki, której bez stresu powierzemy klucze od domu, to można już kupić pokarm który spokojnie wystarczy na kilka dni. Tabletki przyklejane do szyby na dłużej zaspokoją apetyty rybek. Dobrze jest też przed wyjazdem sprawdzić filtry i natleniacze, oraz wymienić 1/3 wody w zbiorniku. Jeżeli zostawimy ryby same sobie, to po takim dwutygodniowym, wodnym obozie przetrwania, będzie dobrze jak

po powrocie zastaniemy połowę „ławicy”.

Podobnie sytuacja przedstawia się z węzami i żółwiami. Trzeba pamiętać aby podczas naszej nieobecności sprzęt nie szwankował i żeby miały co jeść. Boa - dusiciele i pytony trawią pokarm przez kilka dni. Jeżeli poczęstujemy je dużym kąskiem, to mamy jak w banku, że z pełnymi brzuchami nie będą myśleć o polowaniu na kota sąsiadów. A właśnie! Nie zapomnijmy sprawdzić przed wyjazdem zamknięcia terrarium!

Skrzydlatym gorzej

Najwięcej zachodu jest przy ptakach. Papużek czy kanarków nie powinno się zabierać w długą podróż samochodem. Tym bardziej jednak nie można im zostawiać zapasu pokarmu i wody. Przysłowie o ptasim mózdku zawierają dużo prawdy. Zapas wody wychlapią, a pokarm rozsypią. Naszych skrzydlatych towarzyszy powinno się zostawić u kogoś zaufanego.

Wszystkie inne gatunki zwierząt, jak jaszczurki, pająki ptaszniki, można zabierać na urlopy według uznania. Przewóz dużego warana może okazać się łatwiejszy niż jamnika.

Beata Jackowska

Uwaga w lesie

Wyjeżdżając na wakacje w leśne tereny trzeba dowiedzieć się, czy przypadkiem w tamtych rejonach nie grasuje wścieklizna. W każdym lesie trzeba psa prowadzić na smyczy. Już niedługo znolizowana ustawa o ochronie dzikich zwierząt pozwoli strzelać myśliwym do wszystkich wolno biegających po lesie psów.

Gmina Dzierżoniów zaprasza na IV Turniej Gmin Ślęzańskich imprezę sportowo-rekreacyjną

25 czerwca Włóki (ok. 6 km od Dzierżoniowa, w kierunku Ślęży)



Organizator: Urząd Gminy Dzierżoniów, ul. Szkolna 14, tel. (074) 831 54 62

Wszystkim, którzy chcą spędzić wolny czas na świeżym powietrzu polecamy w tym dniu aż trzy imprezy w jednym miejscu. Wielkie otwarcie nastąpi o godzinie 10.00. W turnieju wystartują: radni, wójtowie, pracownicy urzędu i pracownicy interwencyjni z poszczególnych gmin Dzierżoniowa, Łagiewnik, Marcinowic, Mietkowa, Niemczy oraz Sobótki. Będzie zatem znakomita okazja do śmiechu i wspólnej zabawy.

Około 15.00 zostaną ogłoszone wyniki, następnie od indiańskiego tańca rozpocznie się koncert country w wykonaniu zespołu Jan Manson Band.

II Otwarty Turniej Streetballa o Puchar Wójta Gminy zorganizowany został dla młodzieży. Startować mogą wszystkie drużyny bez ograniczeń wiekowych, które zgłoszą się w dniu imprezy do godz. 12.30. Turniej potrwa od godz. 13.00 do ok. 18.00. Dla wszystkich chętnych zorganizowany został także II Otwarty Turniej Piłki Siatkowej, który rozpocznie się o godz. 13.00.

Dzieci mają zapewnioną zabawę od godz. 10.00 do 18.00 w indiańskiej wiosce, gdzie będą mogły poznać obyczaje i życie Indian, uczestniczyć w konkursach, odgadywać indiańskie kalambury, spróbować się z równoważnią Szoszonów, malować twarze - barwy wojenne, strzelać z tuku do bizona i pobawić się w namiocie tipi.

Wszyscy będą mogli wziąć udział w loterii fantowej i zakupić specjalność Włók - domowe ciasta.

Ponadto wręczona zostanie nagroda w konkursie „Pamiętajmy o ogrodach”. Cała impreza zakończy się zabawą taneczną dla każdego, trwającą do godziny 22 -ej.

Serdecznie zapraszam - wójt gminy Dzierżoniów, Dariusz Walendowski.

NASZ PATRONAT

GRUPA **express** nieruchomości
dolnośląskie PLUS TERENY pod INWESTYCJE

express
wrocławski
MIEJSKI

III Krajowa Konferencja PPP

Wrocław 27 czerwca 2005
ArtHotel ul. Kiełbaśnicza

PPP
CENTRUM

Patronat Honorowy
Ministerstwo Gospodarki, Podsekretarz Stanu Irena Herbst

09.00	Powitanie: Borysław Zatoka – Centrum PPP Wystąpienie Gospodarka: Andrzej Pawluszek – Wicearszadek Województwa Dolnośląskiego	14.15 14.30	told Grzybowski , Dolnośląska Grupa Doradczą; b. doradca Ministerstwa Infrastruktury d.s. PPP przerwa Debata PPP Prowadzenie: Julia Pitera – Transparency International Polska dr Ewa Mańkowska – Sejmik Województwa Dolnośląskiego
9.30	Fundusze europejskie dla przedsiębiorców Dariusz Podyma – wiceprezes Wrocławskiej Agencji Rozwoju Regionalnego; kierownik Regionalnej Instytucji Finansującej		Udział wezmą: Irena Herbst – Podsekretarz Stanu w Ministerstwie Gospodarki Dr Bogdan Cybulski – Przewodniczący Krajowej Rady Regionalnych Izb Obrachunkowych Adam Szejnfeld – Przewodniczący Sejmowej Komisji Gospodarki, Poseł na Sejm RP; Platforma Obywatelska Zbigniew Chlebowski – wiceprzewodniczący Klubu Parlamentarnego PO; Poseł na Sejm RP; Platforma Obywatelska
9.50	PPP w sektorze transportu kolejowego , Paweł Malinowski Ernst-Young		Artur Zawisza – Poseł na Sejm RP; PIS; członek podkomisji opracowującej projekt ustawy o ppp Andrzej Wasik – Starosta Powiatu Wrocławskiego Stawomir Najnigier – wiceprezydent Wrocławia Tomasz Uchman – dyrektor Instytutu Lobbying BCC Aleksander Granowski – Brytyjsko Polska Izba Przemysłowa Handlowa; WS Atkins
10.15	Finanse JST a PPP – dodatkowa szansa na szybszą modernizację i rozwój infrastruktury lokalnej Dr Bogdan Cybulski – Przewodniczący Krajowej Rady Regionalnych Izb Obrachunkowych		Leszek Karwowski – wiceprezydent Konfederacji Pracodawców Polskich Małgorzata Starczewska-Krzysztozek – dyrektor Departamentu Ekspertyz Polskiej Konfederacji Pracodawców Prywatnych Lewiatan
10.30	Energetyka „Modele inwestycyjne oświetlenia w gminach – problemy związane z własnością modernizowanej infrastruktury” – PHILIPS ; energetyczna perspektywa dla Polskich JST – Behchatów Opole Turów S.A.		Zbigniew Piotrowicz – wiceburmistrz Łąka Zdroju dr Tomasz Hoffman – Unitel Consulting sp. z o.o. planowane zakończenie obrad
11.30	przerwa		
11.45	Gospodarka odpadami - nowe rozwiązania legislacyjne w sektorze Dariusz Matlak – Prezes Polskiej Izby Gospodarki Odpadami Piotr Przygoński – Prezes Zarządu WPO ALBA Wojciech Woźniakowski – Dyrektor ds. Rozwoju WPO ALBA Służba zdrowia Regionalne sieci naukowo-badawcze dla transferu wiedzy do gospodarki i służby zdrowia Dolnego Śląska. Problemy służby zdrowia Regionu i wykorzystanie technologii IT dla rozwoju telemedycyny w Regionie. Dr hab. Jerzy Kaleta – Centrum Studiów Regionalnych Prof. dr hab. Mirosław Miller – Dolnośląskie Centrum Zaawansowanych Technologii Dr Edward Łazor – Dolnośląskie Centrum Zaawansowanych Technologii		
13.45	Budownictwo mieszkaniowe „Rozwój budownictwa komunalnego opartego o modelowe zasady partnerstwa publiczno-prywatnego” – Wi-	15.30	Patroni biznesowi: Business Centre Club; Konfederacja Pracodawców Polskich; Polska Konfederacja Pracodawców Prywatnych Lewiatan; Brytyjsko Polska Izba Przemysłowa Handlowa; Polskie Wydawnictwa Profesjonalne, Philips; WPO ALBA, BOT S.A., Dolnośląskie Centrum Zaawansowanych Technologii; Profes

VI DYMARKI KACZAWSKIE 25-26 VI 2005 r.

Szanowni Państwo!

Już po raz szósty mamy przyjemność gościć Państwa na „Dymarkach Kaczawskich” w Leszczynie. Te dni będą pełne atrakcji, a zarazem wspaniałego wypoczynku. Prezentowane stare zawody, pokazy wytopu miedzi i szereg innych propozycji przybliżą Państwu nasz region. Zapraszamy do wypoczynku w Leszczynie – na terenie Parku Krajobrazowego „Chełmy”. Zapraszamy również po Dymarkach.

Zyczymy przyjemnych radosnych wrażeń z pobytu w Starym Zagłębiu Górnicy.

Maria Leśna – wójt gminy Złotoryja
Ryszard Raszkiewicz – starosta powiatu złotoryjskiego
Andrzej Kowalski – prezes ZTTG



Organizator:
Złotoryjskie Towarzystwo Tradycji Górniczych wspierane przez Starostwo Powiatowe i Urząd Gminy w Złotoryi



SOBOTA 25 CZERWCA 2005 r. „PIKNIKOWISKO”

13.00 – 15.00	Młode talenty „Naszej Małej Ojczyzny”
15.00 – 17.00	Festiwal orkiestr dętych
17.00 – 18.00	„Orzeł Biały” – Zespół Polonii Francuskiej
18.00 – 19.00	Melodie starej Warszawy – aktorzy Teatru Narodowego z Warszawy
19.00 – 21.00	Tercet Egzotyyczny

LESZCZYNA - „PIECOWISKO”

12.00	Wystrzałowe otwarcie, symboliczne rozpalenie pieca
12.30 – 20.00	Prezentacja starych zawodów i rzemiosła
12.30 – 20.00	Skarby Pogórza Kaczawskiego – pokazy mineraologiczne
13.00	Odlewanie medali i podkówki szczęścia
13.30	Zaułki średniowiecza – plenerowe spektakle grup teatralnych
14.00 – 18.00	Smaki Europy – degustacje kulinarne grup folklorystycznych
16.00	Pasowanie nowych członków Towarzystwa
16.30	Spust miedzi ze średniowiecznego pieca
17.00	Walki rycerskie

NIEDZIELA 26 CZERWCA 2005 „PIKNIKOWISKO”

13.00 – 14.30	Młode talenty „Naszej Małej Ojczyzny”
14.30 – 15.00	Zespół muzyczny DS. „NIELESTNO”
15.00 – 17.00	Pireus
17.00 – 18.00	Orzeł Biały
18.00 – 20.00	Cygański Teatr Muzyczny – TERNO - ROMA

LESZCZYNA - „PIECOWISKO”

12.00	Wystrzałowe otwarcie II Dnia Dymarek
12.30 – 20.00	Drużyna wojów piastowskich „Jantar” Osada rycerska – inscenizacja średniowieczna pieśni celtyckich i starsłowiańskich
12.30 – 20.00	Skarby Pogórza Kaczawskiego – pokazy mineraologiczne
12.30 – 20.00	Prezentacja starych zawodów i rzemiosła
14.00 – 16.00	Górnice prezentacje muzyczne, złotoryjska orkiestra dęta, lubiński chór górniczy
14.00 – 18.00	Smaki Europy – degustacje kulinarne grup folklorystycznych
16.30	Spust ze średniowiecznego pieca
20.00	Wystrzałowe zakończenie Dymarek



Gmina Święta Katarzyna – serdecznie zaprasza!

Święta Katarzyna usytuowana jest w Dolinie Odry na Równinie Wrocławskiej. Bezpośrednio graniczy z Wrocławiem, a do centrum jest około 10 km.

Blisko 40% terenu gminy zajmuje projektowany Park Krajobrazowy Doliny Odry i Oławy, na którego terenie znajdują się jeziora: Kotowickie (Kotowice), Czarna Łacha (Siechnice), łąki i polany w Trestnie, łąki i dolina Oławy pomiędzy Mokrym Dworem a Siechnicami oraz lasy pomiędzy Siechnicami a Kotowicami. Obszar Parku cechuje bogata różnorodność fauny i flory. Łowiska obfitują w wiele gatunków ryb, a rozległe łąki i lasy oraz liczne rozlewiska wód są siedliskiem ponad setki różnorodnych gatunków ptaków. Park stwarza dogodne warunki do grzybobrania lub wędkowania. Występują tu również rzadkie rośliny oraz wiele podworskich parków i drzew pomnikowych.



Gminne Gimnazjum w Siechnicach

Teren Parku bezpośrednio sąsiaduje z terenami wodonośnymi Wrocławia.

Gospodarstwa agroturystyczne, prywatne stadniny koni i zaplecze gastronomiczne, uzupełniają ofertę turystyczną, a sieć dróg łączących poszczególne miejscowości, umożliwiają



Elektrociepłownia w Siechnicach

liwia sprawne przemieszczanie się po gminie. Warto również wspomnieć o nowoczesnej hali sportowej i znakomicie wyposażonych terenach sportowo-rekreacyjnych, zlokalizowanych w Siechnicach.

Do gminy dojechać można autobusami komunikacji podmiejskiej, PKS oraz pociągiem, bezpośrednio z Dworca Głównego PKP we Wrocławiu. Daje to również możliwość łatwego przewozu rowerów, co sprzyja aktywnej formie wypoczynku.

Trasy rowerowe na terenie gminy zadowolą każdego rowerzystę. Ich różnorodny charakter sprzyja zarówno rodzinnym wycieczkom krajoznawczym (znakomite trasy wiodące wśród zabytków gminy), jak również amatorom mocniejszych wrażeń (kręte, leśne drogi i wyboiste zjazdy).

Teren gminy obfituje również w wiele ciekawych zabytków architektonicznych i przyrodniczych.

Warto zatem zobaczyć kościół p. w. Świętej Katarzyny Aleksandryjskiej z połowy XIII w., pochodzące z początków XX w. świątynię Ratowic i budynek strażnika, ciekawą architekturę przemysłową Elektrociepłowni „Czechnica” i towarzyszące jej osiedle mieszkaniowe z początku XX w. oraz wiele innych, równie atrakcyjnych zabytków.

Gminne Centrum Kultury

w Świętej Katarzynie,
z siedzibą w Siechnicach,

zaprasza wszystkich zainteresowanych,
do wzięcia udziału w wielu atrakcyjnych
impresach kulturalnych i sportowych,
które niebawem
będą miały miejsce w gminie:

10.06.2005

- Światło i Dźwięk

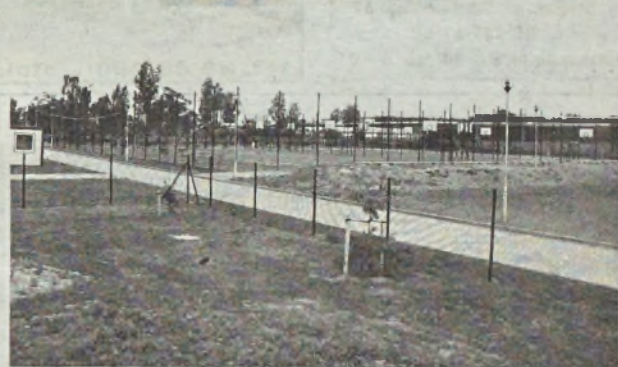
Pokaz przygotowany przez teatr z Bielawy „Ostatni Marsz”, odbędzie się w Siechnicach, nad jeziorem obok gimnazjum, godz. 22:00

11.06.2005

- Dni Siechnic

Impreza odbędzie się na boisku sportowym w Siechnicach, godz. od 15:00 do 3:00

Zespół boisk sportowych w Siechnicach



Wykaz nieruchomości położonych na terenie gminy Święta Katarzyna przeznaczonych do sprzedaży:

Najatrakcyjniejsze tereny inwestycyjne gminy znajdują się wzdłuż drogi krajowej nr 94 Wrocław - Opole w miejscowościach: Radwanice, Siechnice, Groblice oraz w Żernikach Wrocławskich i Świętej Katarzynie. Na terenie gminy znajduje się kilkaset hektarów gruntów wyłączonych na cele nierolnicze, gdzie obecnie buduje się ponad 1000 domów mieszkalnych oraz kilkanaście obiektów przeznaczonych pod działalność gospodarczą.

Święta Katarzyna ma do zaoferowania potencjalnym inwestorom atrakcyjne tereny pod działalność usługowo-przemysłową i indywidualne budownictwo mieszkaniowe.

Miasto Siechnice położone jest bezpośrednio przy drodze krajowej nr 94 Wrocław-Opole i oddalone o 12 km od centrum Wrocławia. Dojazd autobusem miejskim 501, PKS, pociągiem (z dworca Głównego we Wrocławiu - 10 min.). W Siechnicach mieszka ponad 4.000 mieszkańców. Na miejscu znajdują się sklepy i zakłady usługowe różnych branż, dwie restauracje, hotel, szkoła podstawowa, gimnazjum, przedszkole, poczta, świetlica, biblioteka, kościół, cmentarz, posterunek policji, Gminne Centrum Kultury, Gminny Ośrodek Pomocy Społecznej, przychodnia ZOZ oraz dwie apteki.

W miejscowości Radwanice mieszka około 2.500 mieszkańców. Na miejscu znajdują się sklepy i zakłady usługowe różnych branż, szkoła podstawowa, poczta, świetlica, biblioteka, kościół, cmentarz i w rozbudowie kompleks terenów sportowo-rekreacyjnych (kort, boisko sportowe). Dojazd autobusem miejskim 501 lub PKS.

Siedziba Parker Hannifin



I w trybie przetargowym:

Siechnice

Działki w cenie 40 zł netto za 1 m²,
o powierzchniach od 414 m² do 425 m².

W miejscowym planie zagospodarowania przestrzennego, działki te przeznaczone są pod zabudowę mieszkaniową, jednorodzinną w zabudowie bliźniaczej. Działki te są w pełni uzbrojone.

Radwanice

Działki w cenie 50 zł netto za 1 m²,
o powierzchniach od 3.972 m² do 3.540 m².

Położone przy drodze krajowej nr 94 Wrocław-Opole (bezpośrednio przy granicach miasta Wrocławia). Przeznaczone są na teren usług, handlu i rzemiosła oraz obsługi podróżnych z drogi krajowej nr 94 Wrocław-Opole. Jako funkcję uzupełniającą dopuszcza się zabudowę mieszkaniową. Działka o powierzchni 3.441 m², przeznaczona jest pod budownictwo usługowe, handel i gastronomię.

Groblice

Działki w cenie 40 zł netto za 1 m²,
o powierzchniach od 750 m², do 888 m².

W miejscowym planie zagospodarowania przestrzennego działki te, przeznaczone są pod zabudowę mieszkaniową jednorodziną.

II w trybie rokowań:

Zębice

Działki w cenie 26 zł netto za 1 m²,
o powierzchniach od 1.824 m², do 2.350 m².

Działki te przeznaczone są pod zabudowę usługowo-rzemieślniczą, z dopuszczeniem funkcji mieszkaniowej.

Kotowice

Działki w cenie 25 zł netto za 1 m²,
o powierzchniach od 1.001 m² do 1.160 m².

Przeznaczone są pod budownictwo mieszkaniowe, jednorodzinne. Nieruchomości posiadają dostęp do sieci wodociągowej (wiejskiej), energii elektrycznej i telefonicznej.

Siechnice

Działki o powierzchni około 4 ha położone w centrum miasta, przeznaczone pod zabudowę mieszkaniową wielorodzinną z usługami, o powierzchni 3.67 ha i 3.52 ha.

Gminna Strefa Aktywności Gospodarczej

Jest to wydzielony przez gminę Święta Katarzyna obszar przeznaczony pod inwestycje produkcyjne, usługowe i handlowe o ogólnej powierzchni ca 80 ha, w tym działki oferowane dla przedsiębiorców ca 50 ha, pozostały areał przeznaczony jest pod drogi, tereny publiczne ogólnodostępne, zbiornik wodny i zielen. Istnieje bezpośredni wjazd na teren strefy z drogi krajowej nr 94 Wrocław-Opole.

Gmina oferuje inwestorom w strefie ulgi w podatkach lokalnych, których wielkość zależy od wysokości zainwestowanego kapitału oraz deklarowanego przez inwestora zatrudnienia mieszkańców gminy. Udzielamy wszelkiej pomocy technicznej i organizacyjnej w szybkim i sprawnym uzgodnieniu niezbędnych decyzji, pozwoleń oraz warunków podłączenia do uzbrojenia sieciowego (woda, kanalizacja sanitarna, energia elektryczna, ciepło, telefony i gaz).

Na tym terenie, znajdują się działki o powierzchniach od 0,9765 ha do 4.3058 ha, w cenie 25-45 zł netto za 1 m², w miejscowym planie zagospodarowania przestrzennego przeznaczone pod budownictwo usługowe i usługowo-produkcyjne i produkcyjne. Wszystkie działki posiadają możliwość pełnego uzbrojenia w wodę, kanalizację sanitarną i burzową, gaz, energię elektryczną i ciepłą. Stacja uzdatniania wody znajduje się w odległości 100 m od granic strefy. W centralnej części strefy znajduje się oczyszczalnia ścieków, a cały teren posiada zasilanie energetyczne bez ograniczeń ilościowych.

Kontakt:

Urząd Gminy Święta Katarzyna
ul. Żernicka 17, 55-010 Święta Katarzyna
tel. (071) 391 91 01
fax (071) 311 43 70
biuro@sw-katarzyna.pl
www.sw-katarzyna.pl

"GA-MI" Zakład Usługowy

Licencjonowany Zarządca Nieruchomości
ul. Partyzantów 72, 51-675 Wrocław

tel. (071) 348-54-21, fax 348-64-20; 0502-345-790; e-mail: gami3@op.pl

poleca: usługi w zakresie zarządzania nieruchomościami

oferuje: realny wpływ właścicieli na zarządzanie nieruchomościami, obniżenie kosztów utrzymania budynku, indywidualne traktowanie potrzeb poszczególnych Wspólnot, konkurencyjną stawkę zarządcy.

gwarantuje: pełną, profesjonalną obsługę Wspólnot, rzetelne rozliczanie kosztów.

Zadzwoń, umówimy się i przedstawimy naszą ofertę

SALON FRYZJERSKO-KOSMETYCZNY

"AWESTA"

solarium

- nowe lampy 160 W

Wrocław, ul. Dembowskiego 67
tel. 325-67-63

czynny pn-pt. 9 ÷ 20, sob. 8 ÷ 15

KOROWÓD

Całodzienne przejażdżki po Wrocławiu i okolicach

Organizujemy

- imprezy okolicznościowe, wesela, komunie
- imprezy promocyjno-reklamowe i zakładowe
- pikniki
- konkursy

tel. 39 88 400 tel. kom. 0 601 785 719



Ogrodniczy Dom Handlowy

oferuje w dużym wyborze:

- kwiaty balkonowe, rabatowe, doniczkowe
- drzewka, krzewy iglaste i liściaste
- nasiona warzyw, kwiatów, traw i ziół
- nawozy, odżywki, kwietniki
- skrzynki balkonowe, doniczki, gazony
- doniczki ceramiczne, gliniane
- tyczki i kratki bambusowe
- tkaniny przeciw chwastom, agrowłókniny
- folie ogrodnicze, budowlane, siatki
- torf, kora, ziemię kwiatowe

i nie tylko !!!

Wrocław, ul. Strachocińska 56, tel. 34 66 205
osiedle Wojnów (kierunek Jelcz) - parking

Car Center

Autoryzowany dealer



Opel. Twórcze myślenie - lepsze samochody.



Wybierz jeden z nowych modeli Opla. Znajdziesz w nim wszystko czego Ci potrzeba, dynamikę, elegancję, przestronne wnętrze, nowoczesny silnik. Klimatyzacja GRATIS. Teraz także atrakcyjny kredyt GMAC Bank - oprocentowanie 2,99% rocznie w PLN!*

Zainteresowany? Odwiedź nasz salon.

*Minimalna wpłata własna 35%. Okres kredytowania do 36 miesięcy.

Zużycie paliwa oraz emisja CO2: Corsa 1.0 - 4.8 l/100km, CO2 115g/km; Meriva 1.4 - 6.4 l/100km, CO2 154g/km; Astra 1.4 - 6.3 l/100km, CO2 151g/km; Astra Classic II 1.4 - 6.0 l/100km, CO2 144g/km (wg dyrektywy 199/100/EC, cykl mieszany). Informacje na temat złomowania samochodu, przydatności do odzysku oraz recyklingu są dostępne pod adresem internetowym: www.opel.com.pl.

Car Center

ul. Muchoborska 7

54-424 Wrocław

www.CarCenter.pl

tel. 071 358 59 31,32,33