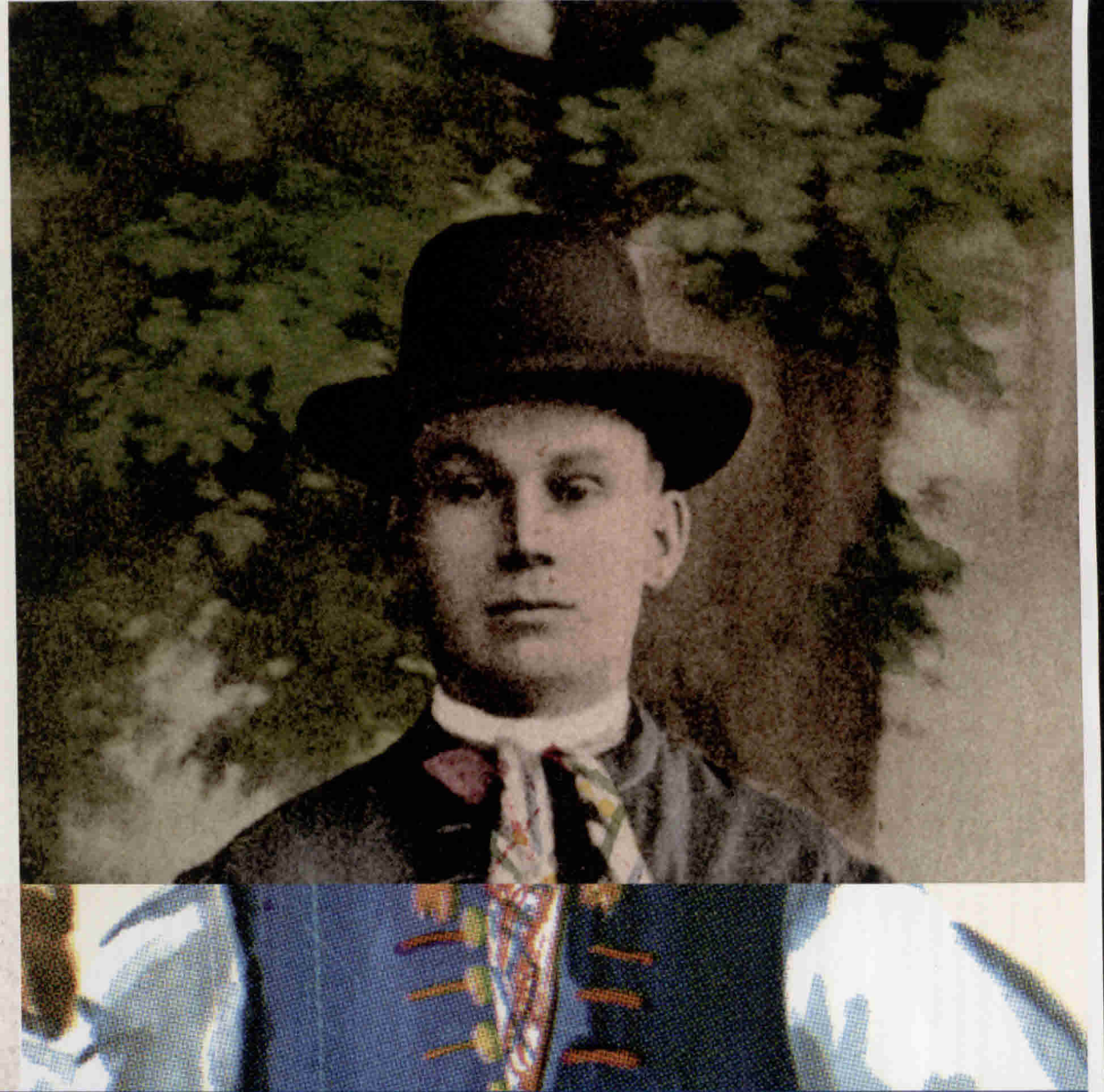


DIE ERÖFFNUNG DER AUSSTELLUNG
13. Januar 2020, um 16.30 Uhr. (Montag)

WERNISAŻ WYSTAWY
13. stycznia 2020, godz. 16.30 (poniedziałek)

Eintritt frei
Wstęp wolny



TYPISCH SCHLESISCH!? TYPOWO ŚLĄSKIE!?

Regionalbewusstsein und
schlesische Identitäten

Świadomość regionalna
i śląskie tożsamości

AUSSTELLUNG IM STÄDTISCHES MUSEUM GERHART-HAUPTMANN-HAUS
13. Januar 2020 bis 29. März 2020

WYSTAWA W MUZEUM MIEJSKIM „DOM GERHARTA HAUPTMANNA”
13. stycznia 2020 do 29. marca 2020



DOFINANSOWANE PRZEZ
MIASTO JELENIA GÓRA



Muzeum Miejskie „Dom Gerharta Hauptmanna”
ul. Michałowicka 32, 58-570 Jelenia Góra, tel. 75 755 32 86
kontakt@muzeum-dgh.pl, www.muzeum-dgh.pl



9710 X 61/6

KSIĄŻNICA KARKONOSKA
58-400 Jelenia Góra, ul. Bankowa 27



900009474

1602025