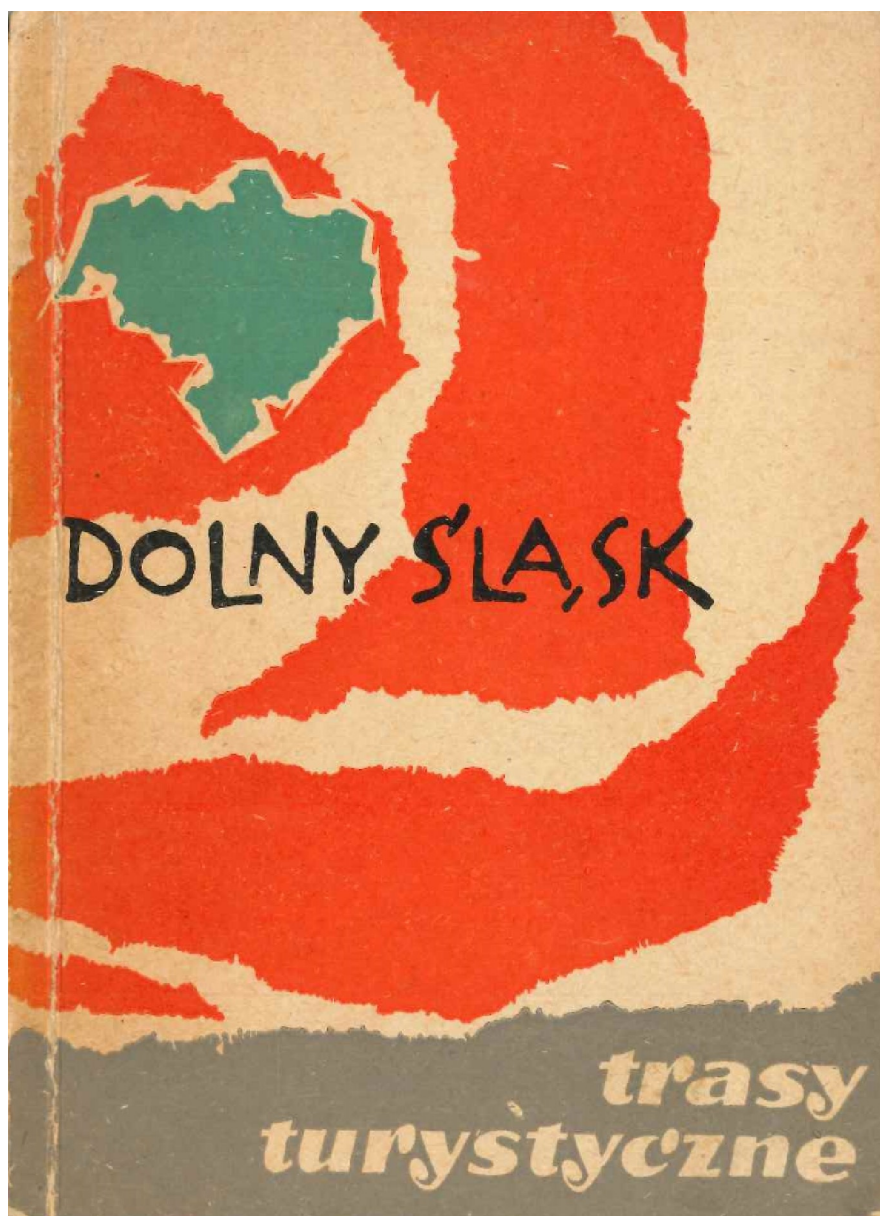


## Skarby z Pracowni (20)

### *Trasy turystyczne Dolny Śląsk*

Ten ponad 200 stronicowy przewodnik po trasach turystycznych Dolnego Śląska wykonany przez Wydawnictwo Artystyczno-Graficzne z Krakowa w roku 1965 ukazał się nakładem Prezydium Wojewódzkiej Rady Narodowej oraz Wojewódzkiego Komitetu Kultury Fizycznej i Turystycznej we Wrocławiu. Tekst opracowali: Władysław Igielski, Józef Pilch, Mirosław Przyłęcki i Zdzisław Rutkowski. Opracowaniem graficznym oraz rysunkami zajął się Leszek Jesionkowski a mapki wykonał Krzysztof Małecki.



Całość podzielono na opis zwiedzania Wrocławia i omówienie gospodarki Dolnego Śląska oraz głównych kierunków jej rozwoju. Najważniejszą jednak częścią tej wydanej w formacie kieszonkowym publikacji są opisy głównych tras komunikacyjnych (E-12, E-83, E-22, E-14) przebiegających przez ten teren oraz opisy ośmiu tras przygotowanych tak by można je było pokonać w jednej nieprzerwanej przejażdżce. Zamieszczono także skorowidz nazw miejscowości, które niekoniecznie pokrywają się z tymi z opisów.

Autorzy w słowie wstępnym piszą: „... Dzięki niepowtarzalności form krajobrazowych obszar ten zalicza się do najatrakcyjniejszych dla turystyki. Krajobrazowo można podzielić Ziemię Wrocławską na rejony: górski, w paśmie Sudetów, przedgórze sudeckiego, niziny śląskiej oraz leśno-stawowy.

*Najbardziej atrakcyjny pod względem turystycznym jest rejon górski tak ze względu na walory krajobrazowe i klimatyczne jak i zgrupowanie w tym rejonie uzdrowisk i tradycyjnych miejscowości turystyczno-wypoczynkowych...”*

W zasadzie to nic się nie zmieniło z perspektywy dzisiejszego dnia. W dalszym ciągu Dolny Śląsk jest postrzegany jako rejon niezwykle ciekawy o największej w kraju ilości obiektów zabytkowych.

Układ przewodnika został tak pomyślany by oprócz najciekawszych tras dla turysty samochodowego podać mu propozycje możliwości noclegowych i żywieniowych w większych miejscowościach. Uzupełnieniem tekstu są dziesiątki fotografii przedstawiających zarówno obiekty zabytkowe, zakłady pracy, krajobraz, obiekty sportowe, pomniki, sanatoria, itp. Ich autorzy to często w dniu dzisiejszym znani artyści fotografii: Stefan Arczyński, Henryk Derczyński, Józef Milka, S. W. Sadowski, Tadeusz Szwed, Józef Pilch, Jan Zyszkowski, Władysław Strojny, K. Czobaniuk.

Krzysztof Tęcza