

Jeleniogórskie Centrum Informacji i Edukacji Regionalnej

# KSIĄŻNICA KARKONOSKA

ul. Bankowa 27, Jelenia Góra 58-500

Galeria Małych Form Książnicy Karkonoskiej  
13 lutego 2015 r. godz. 17.00 (wstęp wolny)

wernisaż kolaży-fotografii i obrazów

Urszuli Hellebrand

W drodze  
do serca

DOFINANSOWANE PRZEZ  
MIASTO JELENIA GÓRA

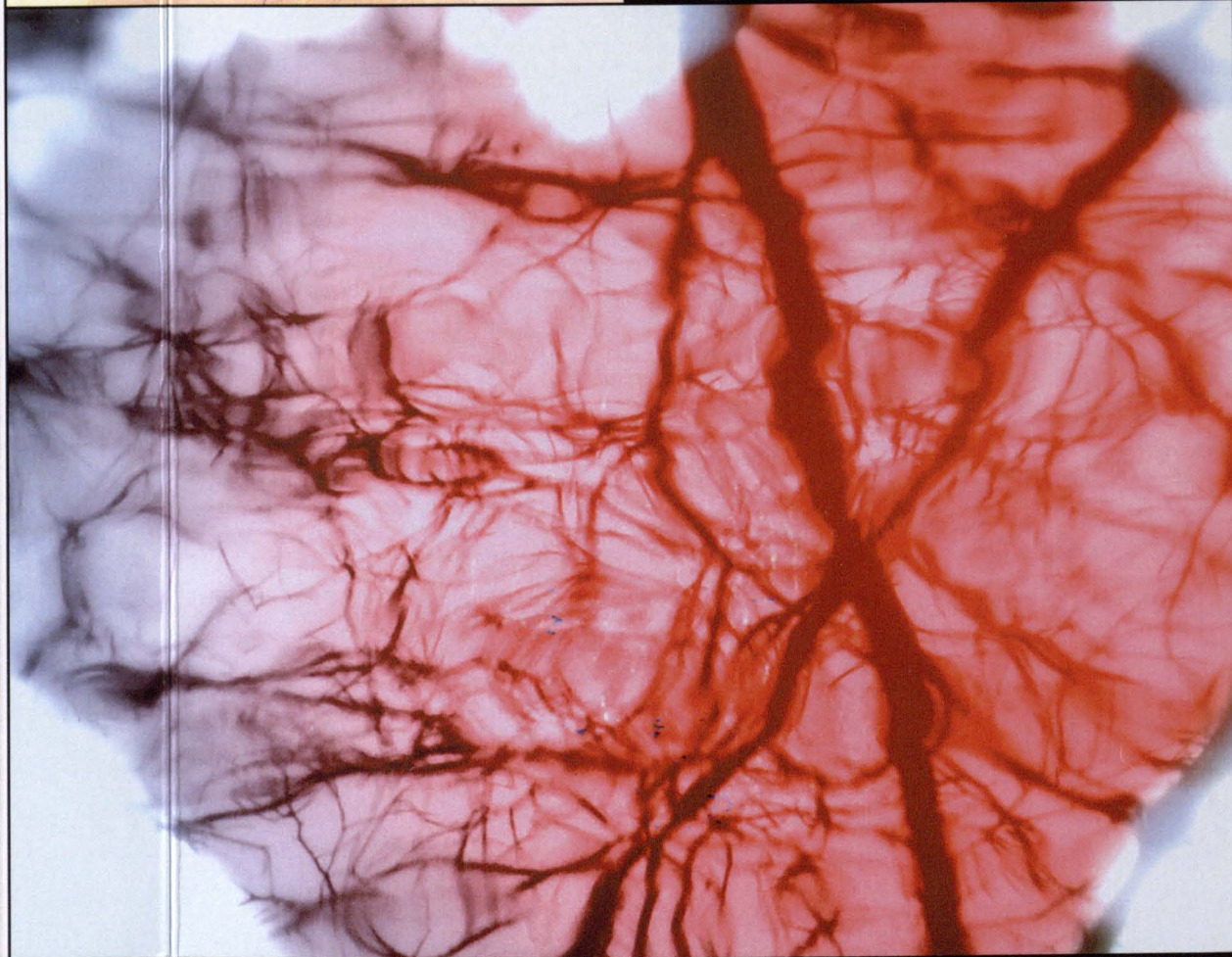
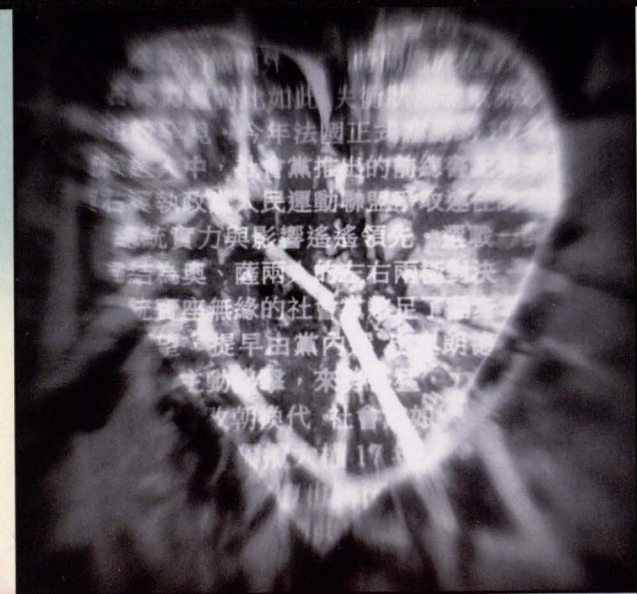




## URSZULA HELLEBRAND

Urodziła się w 1970 roku we Wrocławiu. Z wykształcenia jest politologiem. Na przełomie lat 80. i 90. zaangażowała się w projekt *Mail Art*, w którym przelamywano elitaryzm sztuki i umożliwiano twórcze działania ludziom odczuwającym potrzebę kreacji. Z projektem *Mail Art* związana jest do dziś.

W swojej plastycznej twórczości podejmuje szerokie *spectrum* zagadnień związanych ze sztuką. Jej wrodzona zdolność do ekspresji twórczej manifestuje się w formach malarskich, rysunkach, kolażach i fotografiach. Inspiracje czerpie z otaczającego ją świata widzianego przez wnikliwe oczy podróżnika.



Wystawa **Urszuli Hellebrand** *W drodze do serca* jest retrospekcją miłości. Z codziennej materii życia Artystka wydobywa uczucia i emocje towarzyszące człowiekowi od chwili narodzin aż do samej śmierci. Okazuje się, iż one nie w czym innym, lecz właśnie w miłości znajdują usprawiedliwienie dla siebie, ale także przyjmują właściwą treść i nadają sens ludzkiemu istnieniu. Zmaganie z twórczym malarskim odzwierciedla mozolne przypominanie sobie subtelnych odcieni niewinności, ulotności, fascynacji, entuzjazmu, czułości, oczarowania, z jakimi miłość igra w toni spojrzenia czy w tajemnym uśmiechu. Ale też nie brak tu bólu, cierpienia, tęsknoty – miłości owiniętej sprężynami, zamkniętej w sieci, poranionej cierniami... kiedy wicher śmierci nieubłagany zdmuchuje życie, kiedy fale rozpacz i tęsknoty pochłaniają. Kolory intensywne z dominującą czerwieńnią przenikają się nawzajem, oplatają, tańczą. Rzecz by można – rozwijają materię, z której uwalniają się feromony miłości, inspirując nie tylko do refleksji nad tym osobliwym fenomenem, ale rozbudzając pragnienie doświadczenia intensywnych przeżyć z nią związanych.

Nie jest to przypadek, że wystawa **Urszuli Hellebrand** *W drodze do serca* otwarta zostanie w wigilię popularnych w kulturze Zachodu Walentynek. Jednak Artystka nie lukrem i landrynkowym różem maluje swe serca, nie naiwnością i przesłodzoną infantylnością. Ze swadą i przekorą przełamuje stereotypy miłosnych romansów. Rozbudza potrzebę obcowania ze złożonością serca. Dotyka przy tym najbardziej delikatnych i wrażliwych miejsc ludzkiego istnienia, związanych i z miłością uduchowioną, i zmysłową.

Wspólnie zatem z Artystką zapraszam na wyjątkową wystawę, której udziałem jest nie tylko doznanie estetyczne wynikające z obcowania z pięknem zawartym w dziełach sztuki, ale także filozoficzny namysł nad istotą samego ich przedmiotu: **MIŁOŚCI**.

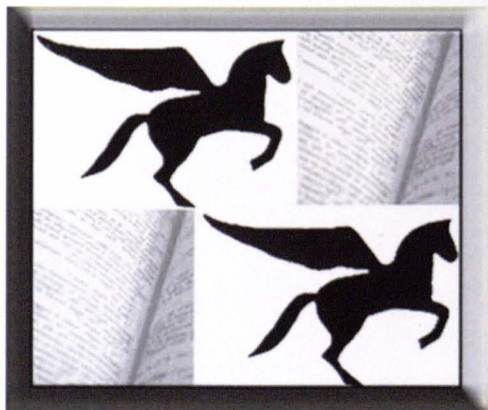
*Alina Bernadetta Jagiełłowicz, Uniwersytet Wrocławski*



090000 43011



**KSIAŻNICA  
KARKONOSKA**



**STOWARZYSZENIE  
JELENIOGÓRSKI KLUB LITERACKI**

JBC 43011