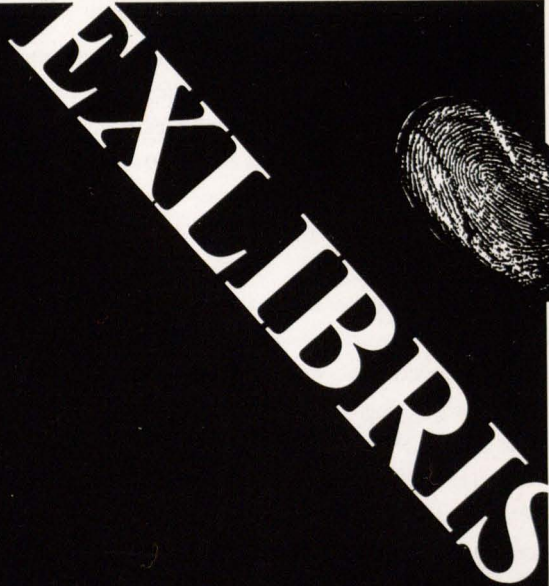


# EXLIBRIS

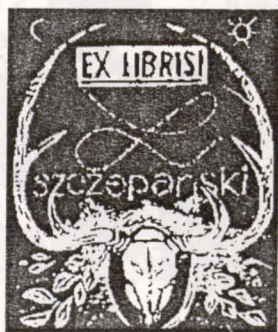


**ZNANI I MNIEJ ZNANI  
W EXLIBRISIE**

**JERZEGO JAKUBOWA**

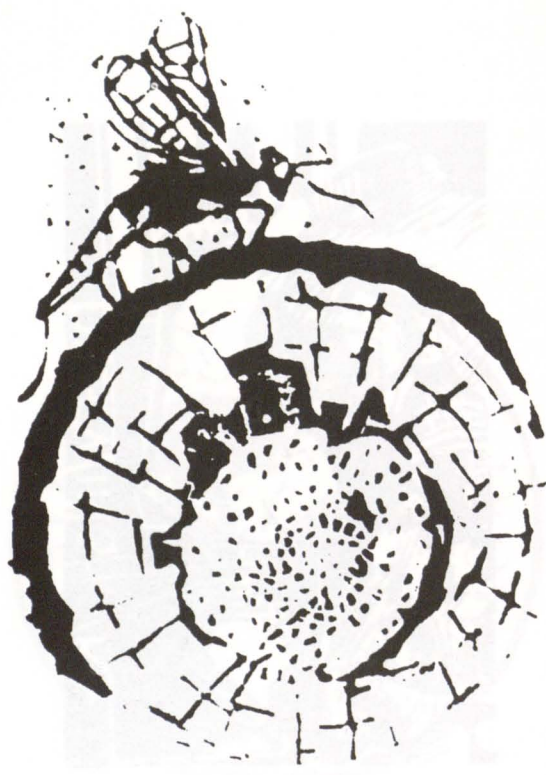
Własnościowe znaki książkowe zaopatrzone w nazwisko, inicjał, zaszyfrowany kod właściciela księgozbioru rozpocząłem wycinać już w latach siedemdziesiątych. Inskrypcje kierowane do określonej, zwykle znanej mi osoby często wybiegały poza ramy narzuconego tematu. Wyzwalały się z funkcji użytkowej w subiektywny komentarz, nie pozbawiony podtekstów. To co je wyróżnia od szablonowego pierwowzoru to format daleki od miniatury, brak dbałości o dekoracyjny grafirunek, samoistna czarno-biała forma. Wyjściowa apla z czasem ulega rozerwaniu przekształcając się w ekspresyjną, dynamiczną formę. Dążę do tego by efekt był niemalże stemplem z którym się zleceńodawca identyfikuje. Powstaje znak na granicy skrótowości, intrygujący ale czytelny w swojej anegdocie i deklarowanej metaforze. Okres rozkwitu i mody na ekslibris minął wraz z XIX wiekiem, warto jednak opatrzyć swój księgozbiór unikalnym i właściwym sobie znakiem - dosłownym lub z większą dozą aluzyjności. Choć temat tej małej formy graficznej ukierunkowany jest celem, powierzony doświadczonemu grafikowi może stać się cennym wyróżnikiem posiadanych przez nas coraz to piękniejszych i wartościowszych zbiorów edytorskich.

Autor



















Exlibris *M. J.*



EX LIBRIS







exlibris



Ex  
libris

Jana  
Pawta II  
XXlecie  
Pon-  
ty-  
tikatu  
1978  
1998





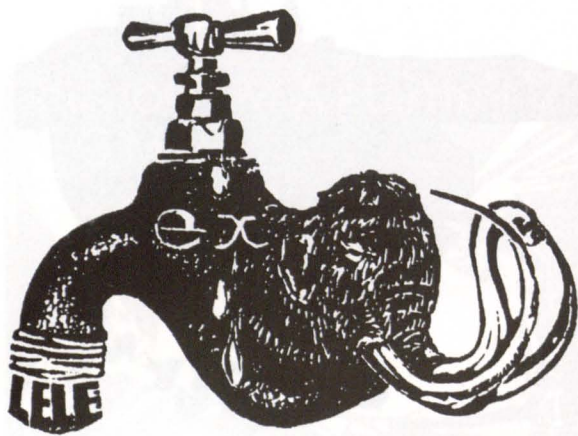


K. K. Józef J. J.

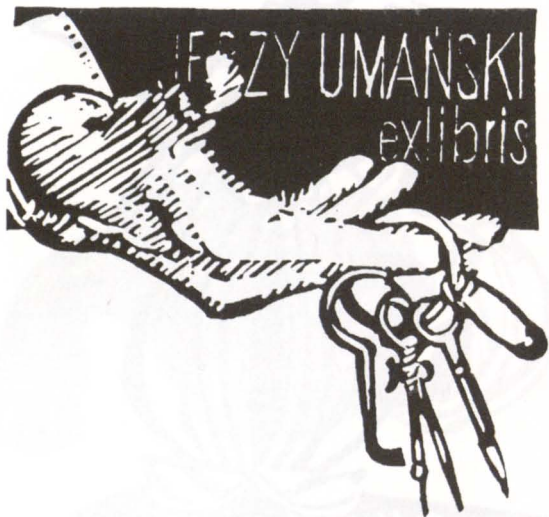


Patricia A. Mc Donald  
MD

EX LIBRIS









Wystawa promująca 20 wybitnych spośród około 60-tu  
wybitnych artystów.

Wystawa w Galerii Sztuki w Warszawie 1962r.

Wystawa w Galerii Sztuki w Warszawie 1962r.





**Wystawa prezentuje 20 wybranych spośród około 60-ciu  
wykonanych ekslibrisów.**

1. Ekslibris dla Zdzisława Szczepańskiego 7x9 lin. 1982r.
2. Ekslibris dla Stefana Kozłowskiego śr. 8 lin 1982r.
3. Ekslibris dla Ewy Drzewińskiej 5,5x8,5 lin. 1984r.
4. Ekslibris dla Stanisława Bryndala śr.9 lin. 1989r.
5. Ekslibris dla Ryszarda Śliwki 4,5x10 lin 1990r.
6. Ekslibris dla Stanisława Grodzickiego 10x15 drzew.1992r.
7. Ekslibris dla Marioli Jakubów 11x9 drzew. 1993r.
8. Ekslibris dla Józefa-Tadeusza Czosnyki 11,5x10 1996r.
9. Ekslibris dla Michała Dejnego 10x11 drzew. 1996r.
10. Ekslibris dla Zygmunta Grześkiewicza 7x14,5 drzew.1997r.
11. Ekslibris dla Andrzeja Więckowskiego 10x13 drzew 1997r.
12. Ekslibris dla Papieża Jana Pawła II 10x15 drzew. 1998 r.
13. Ekslibris dla O. Maksymiliana Januszkiewicza 11x11 drzew. 2000 r.
14. Ekslibris dla Ks. Kan. Józefa Frąca 11x9 drzew. 2000r.
15. Ekslibris dla Patrycji A. Mc Donald MD 11x9 drzew. 2000r.
16. Ekslibris dla Lecha Przychodzkiego 12x10 drzew. 2001 r.
17. Ekslibris dla Arkadiusza Słocińskiego 9x12 lin. 2001r.
18. Ekslibris dla Jerzego Umańskiego 11x11 lin. 2001r.
19. Ekslibris dla Andrzeja Cieślika 9x11 lin. 2001r.
20. Ekslibris dla Tadeusza Przetacznika 10x7 lin. 2001r.



B XVI-10  
GTF

090000  
000060

JBC 42990