

Monika Barabasz-Kwaśniak



w m i ę d z y c z a s i e

„W międzyczasie” to autorski projekt działań twórczych i nazwa strony na facebooku, to próba pogodzenia obowiązków domowych, pracy zawodowej i wychowywania dzieci z działalnością artystyczną.

Ukończyłam Liceum Plastyczne w Jeleniej Górze i architekturę wnętrz na Wydziale Artystycznym Uniwersytetu Zielonogórskiego. Wciąż się uczę i poszukuję nowych rozwiązań artystycznych. Zajmuję się szerokim wachlarzem technik malarskich i rysunkowych... Od ołówka i tuszu kreślarskiego po akwarele... Uzupełniają je pastele, farby akrylowe i czasem olejne. Inspiracją jest codzienne życie i otaczający świat, który dostarcza różnorodnych tematów. Przedmioty i miejsca znajdujące się w domu, za oknem, gdzieś w pobliżu... W malarstwie szczególnie do gustu przypadła mi akwarela. Zafascynowała mnie jej lekkość, szybkość i nieprzewidywalność. W technice tej najważniejsza jest cierpliwość do samego siebie i... zabawa. Uwielbiam z nią eksperymentować, stosując różne papiery i triki, efekty zawsze są niespodzianką.

To akwarele są głównymi bohaterkami ekspozycji Galerii w Tle. Pejzaż oraz natura to moje ulubione akwarelowe tematy. Przyroda, tak jak akwarela, jest ulotna - czasem nieprzewidywalna i zaskakująca - jest dla mnie najlepszym źródłem inspiracji. W świecie flory i fauny zawsze znajdę natchnienie. Wciąż poszukuję nowych rozwiązań, bawię się sztuką i swoimi umiejętnościami. Do każdej pracy podchodzę indywidualnie próbując stworzyć coś niepowtarzalnego. Dążę do tego, aby każdy potrafił zachwycić się nad „czymś”, co mija w drodze do pracy, szkoły, na spacerze... aby dostrzegł DZIEŁO.









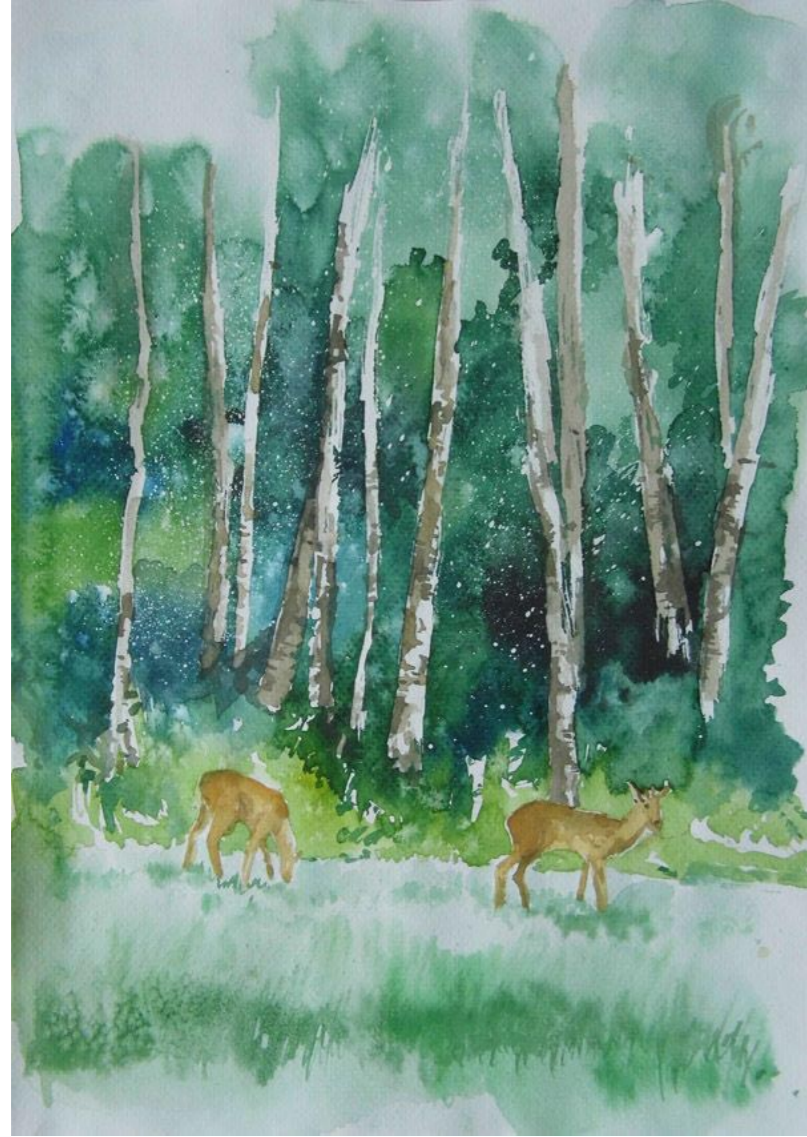


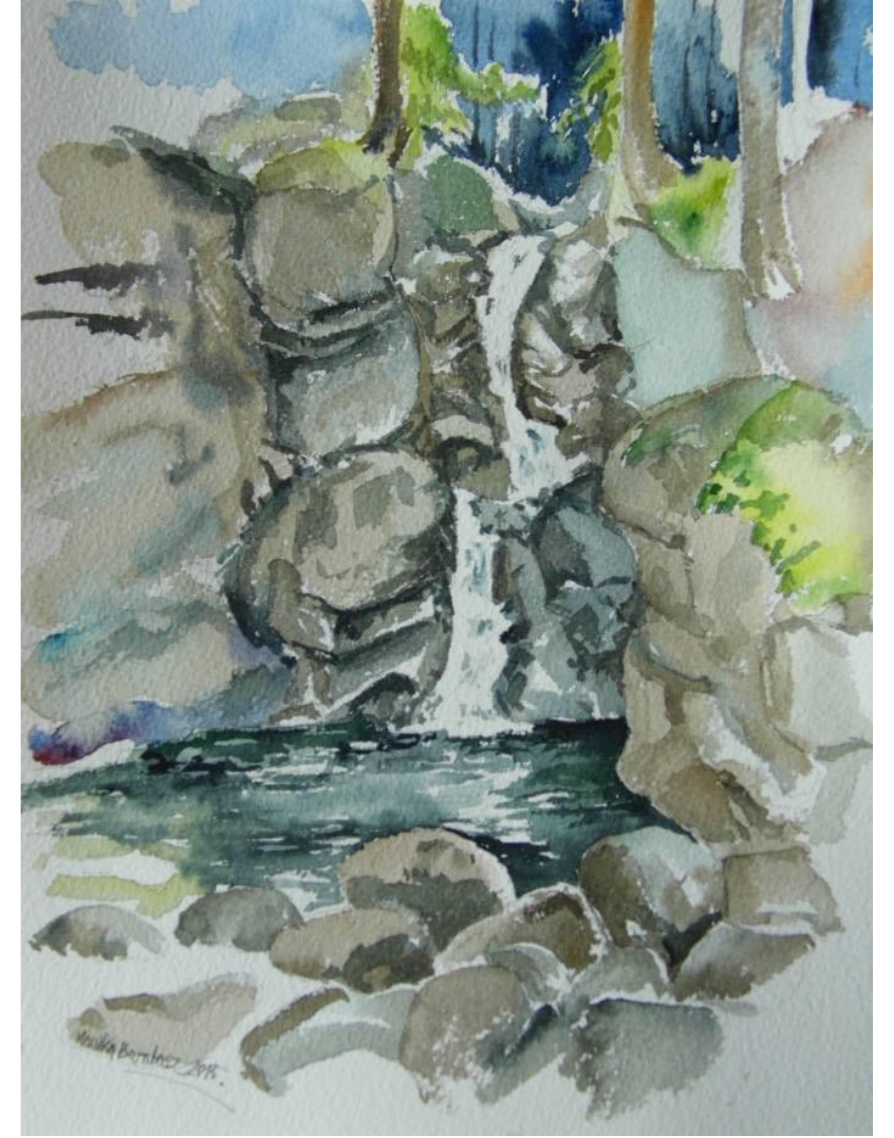
















JCIER „Książnica Karkonoska” Galeri@ w Tle
ul. Bankowa 27, 58-500 Jelenia Góra
www.galeriawtle.blogspot.com
kwiecień/maj 2016, oprac. Anna Gałkowska