

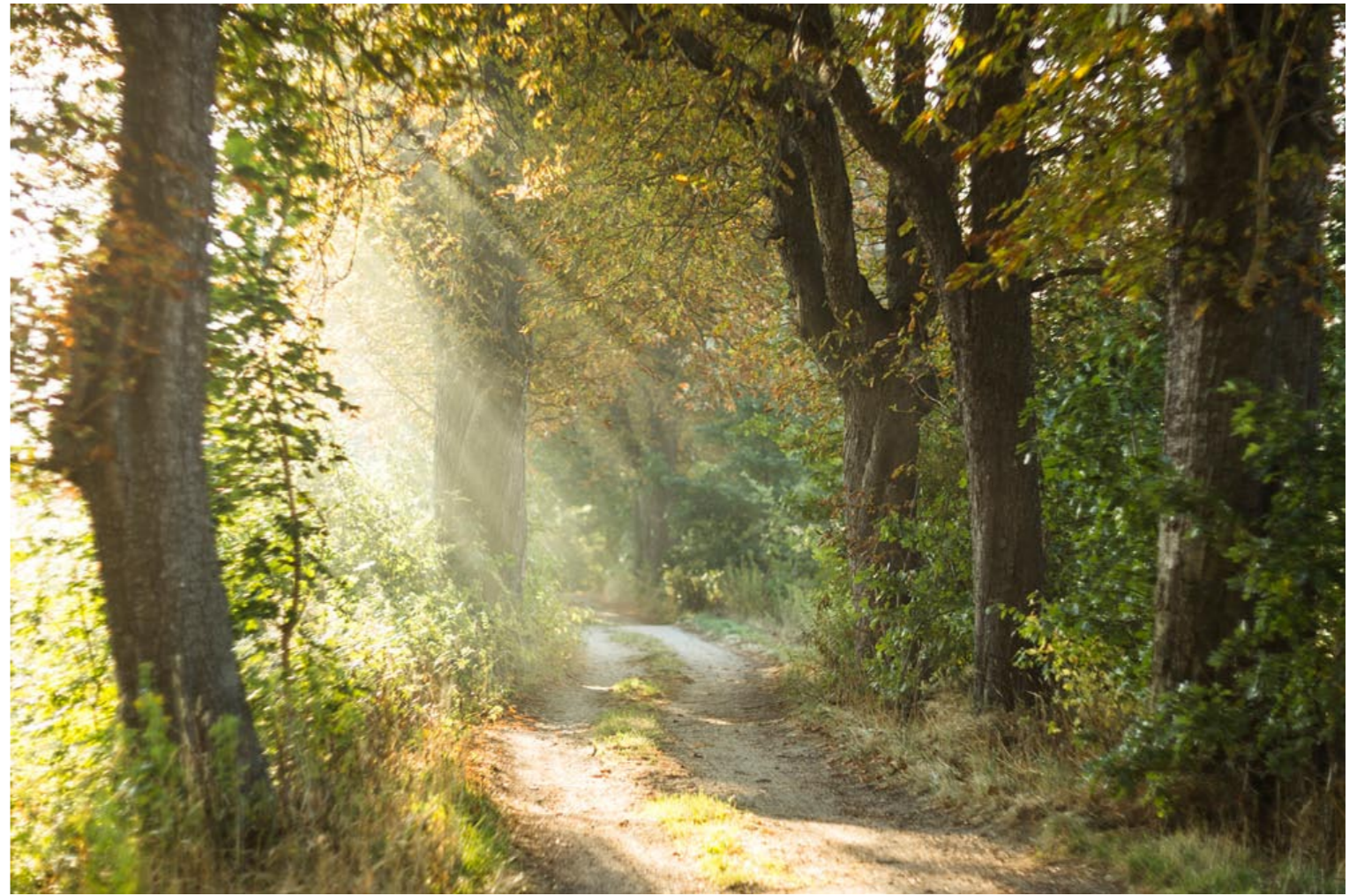
A photograph of a forest path. The path is made of dirt and is covered with fallen tree trunks and roots. The trees are tall and thin, with green foliage. Sunlight filters through the canopy, creating a warm, golden light. The path leads into the distance, flanked by trees on both sides. The ground is covered with moss and ferns. The overall atmosphere is peaceful and serene.

Iza Opala • Jesień w drodze

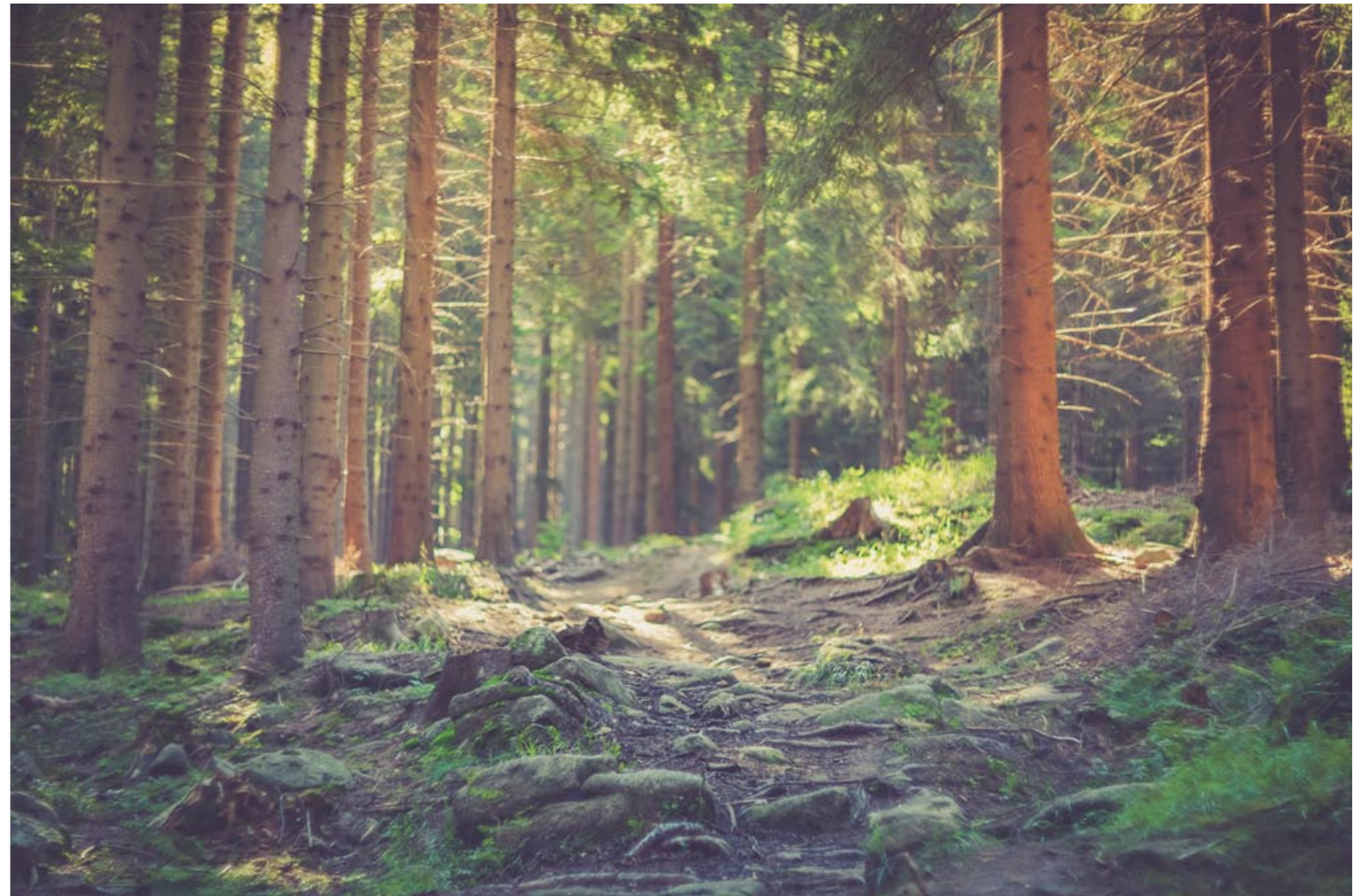
Iza Opala, rocznik 1975. Na świat przyszła w Jeleniej Górze, gdzie wciąż mieszka i pracuje. Fotografuje od 2005 roku. Od tego czasu zdołała zdobyć uznanie licznego grona jurorów i entuzjastów tej dziedziny sztuki.

Dokładnie dziesięć lat temu zaczęłam wykonywać pierwsze zdjęcia przyrody. Ostatecznie to właśnie fotografia krajobrazowa stała się moją największą pasją. Fotografuję głównie w Karkonoszach: góry, lasy, rzeki, potoki, wodospad, to moje główne źródła inspiracji. W fotografiach najbardziej cenię estetykę i światło. Każdego dnia staram się ulepszać swój własny, a moje prace są odzwierciedleniem mojej artystycznej duszy. Nagrody i wyróżnienia dają mi dodatkową motywację do dalszej pracy.

Iza Opala

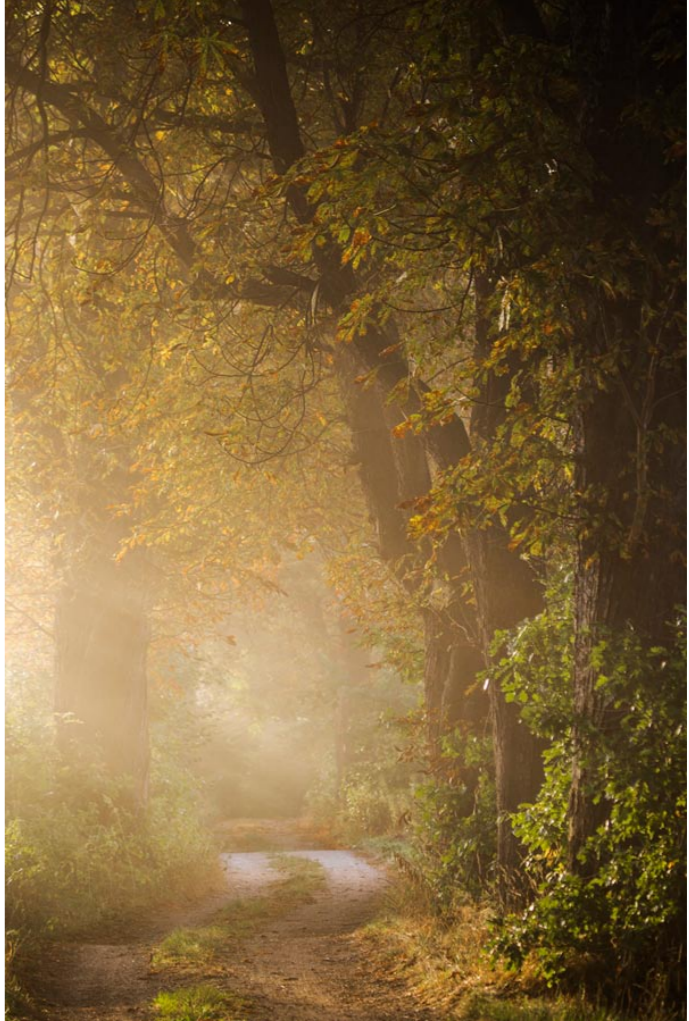








Isa Opala

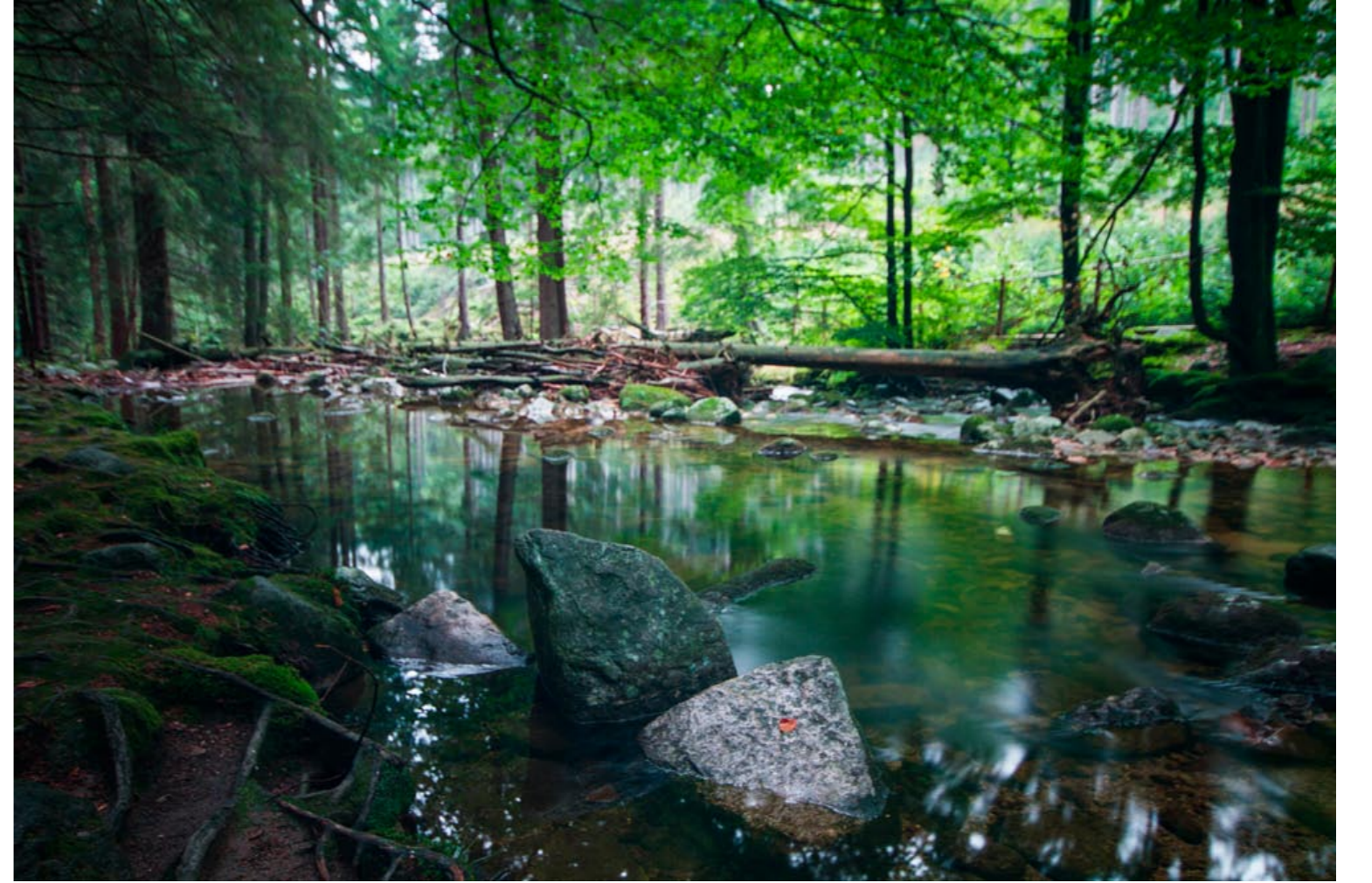








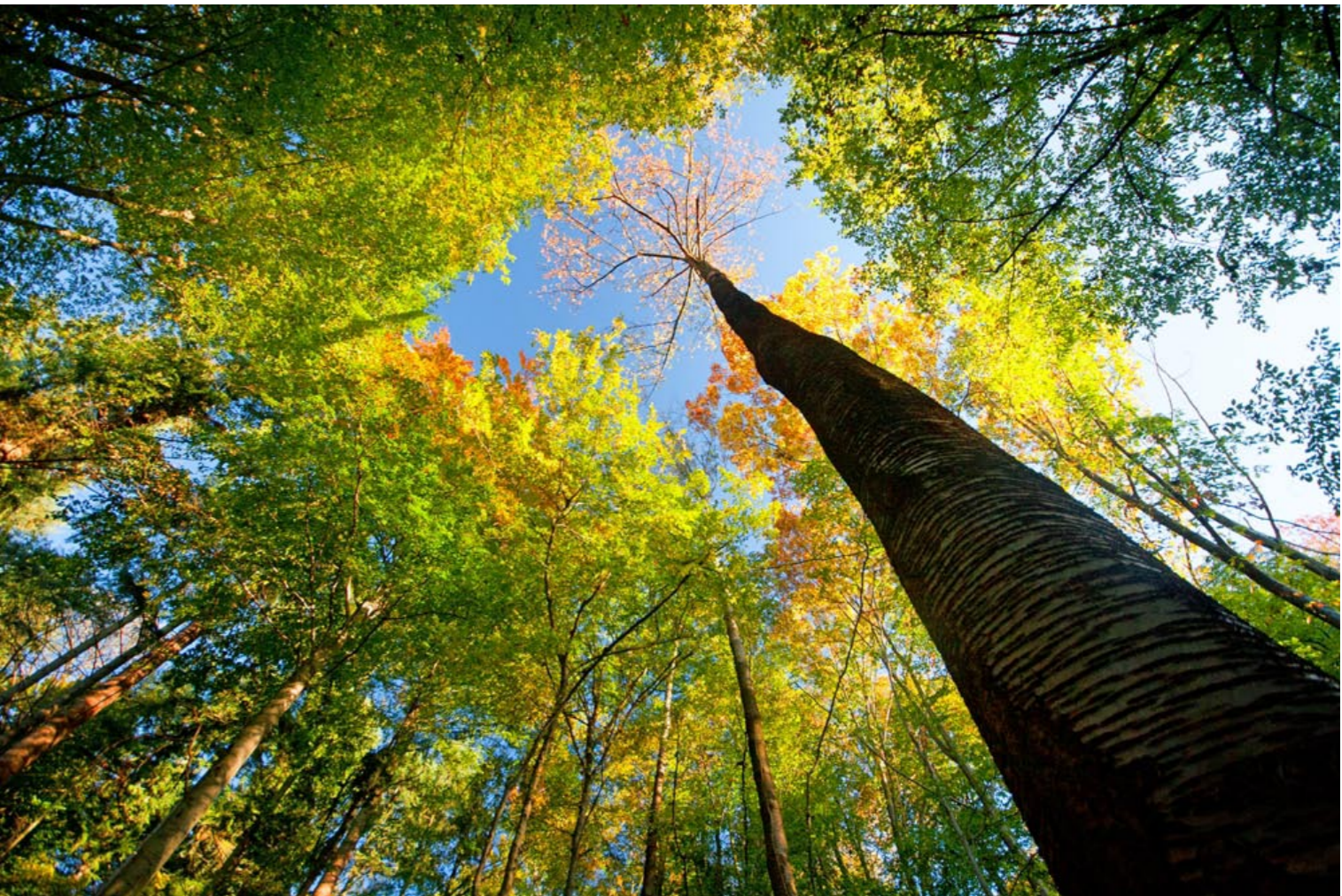






















izaopala@izaopala.com

















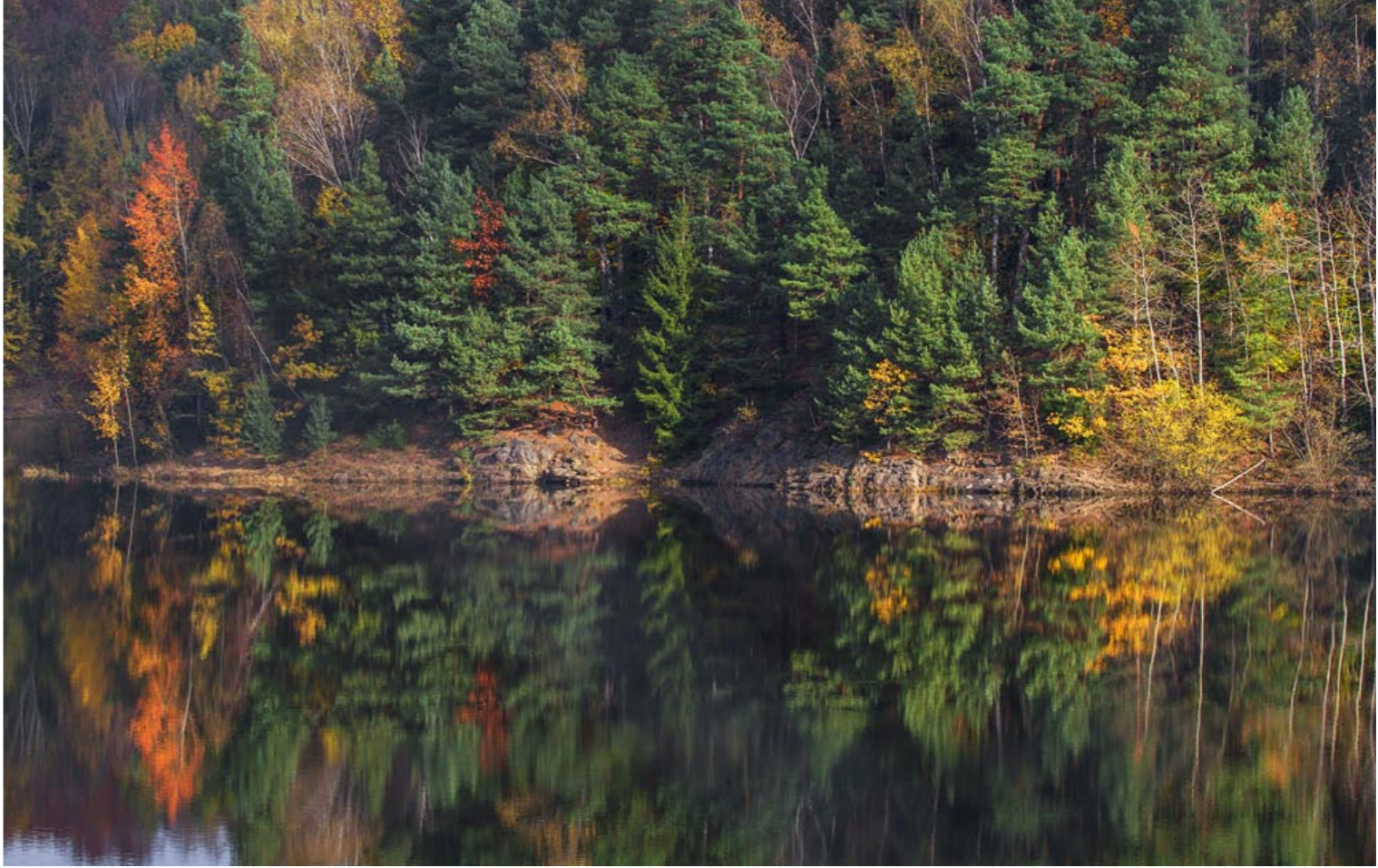




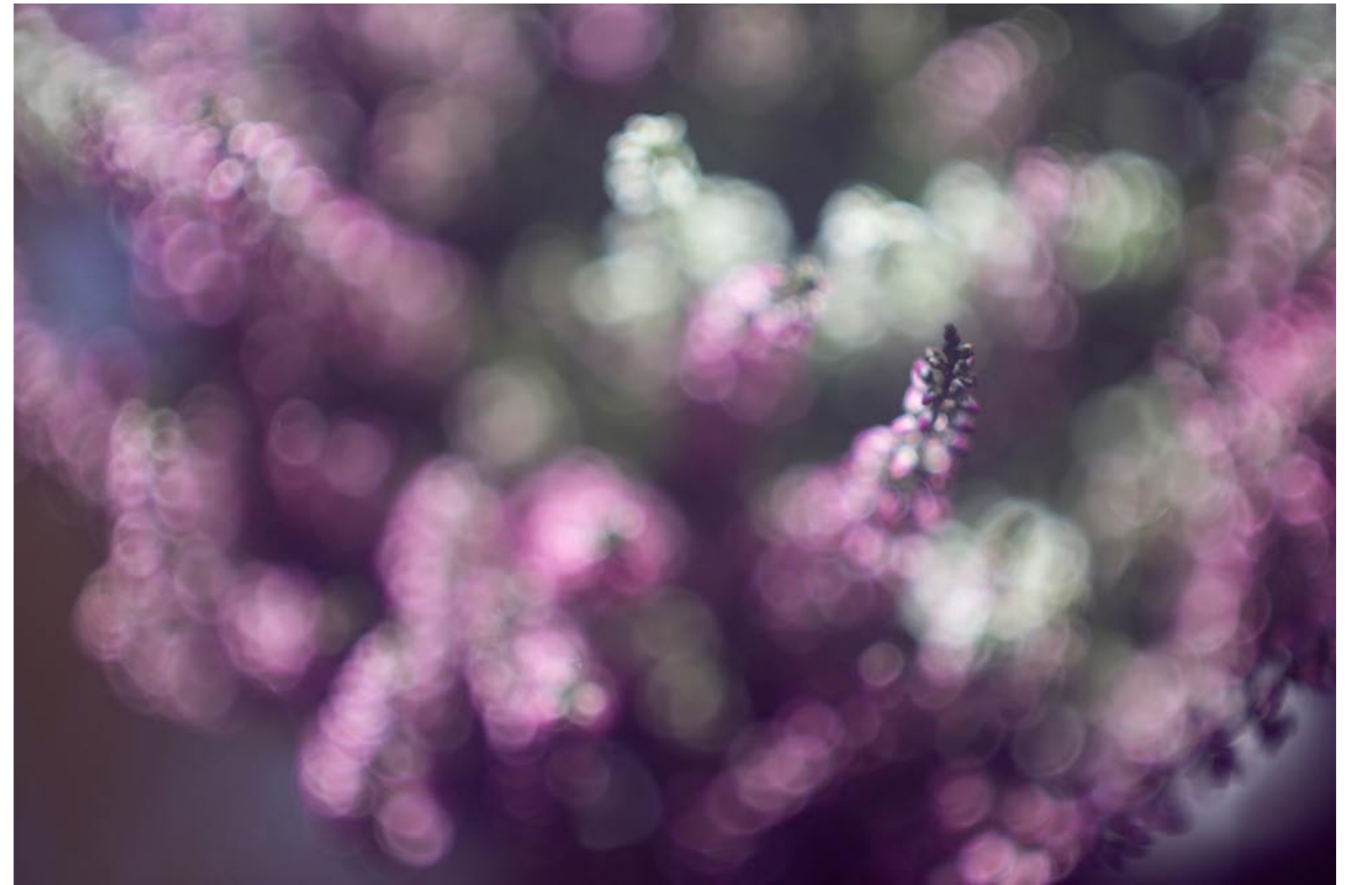


















JCIER „Książnica Karkonoska” Galeri@ w Tle
ul. Bankowa 27, 58-500 Jelenia Góra
www.galeriawtle.blogspot.com
wrzesień/październik 2015, oprac. Anna Gałkowska