

# Der Wanderer

im Riesengebirge

Organ des Riesengebirgs- und Riesengebirgs-Vereins



Verlag: Wily. Gottl. Korn-Zeitschriften-Abteilung-Breslau 1

**R. Hausfelder**

Breslau

schrägüber  
Stadt-Theater  
Fernruf Ring 2047,  
gegründet 1850

Parfümerien  
Toilette-Artikel  
Fabrik ff.  
Toilette-Seifen  
Parfümerien  
u. kosmetische  
Erzeugnisse

„Wie herrlich leuchtet  
Mir die Natur!  
Wie glänzt die Sonne!  
Wie lacht die Flur!“

So singt der junge Goethe im Mai 1771  
am Fuße der Vogesen. So jubelt der  
Wanderer in unsern Bergen beim Er-  
leben der erwachenden Gebirgslandschaft.  
Was schadet's, wenn ihn auch einmal  
eine Wetterumbill zu längerer Rast in  
der Baude zwingt! Er gibt sich dem  
Trosinn, der dort herrscht, gern hin  
und genießt mit Behagen

das erfrischende und wohlschmeckende  
Landskron-Bier.

**Carl Micksch**

Fabrik  
feiner Schokolade-  
und Zuckerwaren

Breslau

Pralinen  
Petits-Fours  
Baumkuchen  
Bienenkörbe  
Waffelnußtorten

**Paul Brühl**

Görlitz

Tel.: 1709 - Jakobstr. 5a  
Spezialhaus  
für Innen-Einrichtungen

Teppiche  
Gardinen  
Möbelstoffe  
Dekorationen  
Tapeten  
Einoleum  
Kofos  
Polstermöbel

Abernahme  
ganzer Einrichtungen  
Größte Auswahl bei  
niedrigst. Preisstellung

**Paul Brühl**

Görlitz

Tel.: 1709 - Jakobstr. 5a  
Spezialhaus  
für Innen-Einrichtungen

Sonder-Abteilung  
Kunst-Porzellane  
Kaffee- u. Eß-Servise  
Erzeugnisse  
der Staatl. Manufakturen  
Meißen und Berlin  
sowie  
Rosenthal-Fabrikate  
Kristall  
Eint- u. Kunstgläser  
Fabrikate d. weltberühmten  
Josephinenhütte  
Verk. z. Orig.-Fabrikpreisen



## Echt Stonsdorfer-Bitter

Alleinige Fabrik:  
W. Koerner & Co. Hirschberg-Cunnersdorf/Rsgb.

Garantierte Auflage dieses Heftes 21500 Exemplare.





## Engelhardt-Biere

die führende Marke  
des Riesengebirges!

Willst Du in der sportlichen Betätigung innerhalb der Provinz Mittelschlesien unterrichtet werden, dann bestelle sofort die Sport-Zeitschrift „Sport in Mittelschlesien“ die jed. Mittwoch mit einer illust. Beilage erscheint. Selbige kostet den ganzen Monat fr. Haus nur 60 Pf. und nimmt jede Postanstalt die Bestellung entgegen.  
Sportverlag Schweidnitz, Grünstraße 5

## Eis- u. Kälte- Maschinen in jeder Größe

für Fleischereien, Hotels, Konditoreien usw. in bester und zuverlässigster Ausführung

## WUMAG

WAGGON- U. MASCHINENBAU  
AKTIENGESELLSCH. GÖRLITZ

### ABTEILUNG COTTBUS

Briefadresse: Comag

## Dresdner Anzeiger

Gegründet 1730  
Große politische Tageszeitung

Das Familien-Blatt der  
gebildeten Stände

Wöchentlich  
3 Beilagen!

Illustrierte Sonntagsbeilage  
Wissenschaftliche Beilage  
Unterhaltungsbeilage

Leitender  
Börsen- und Handelsteil

Probebezug durch den Verlag, Dresden-N., Drelle Straße 7-9

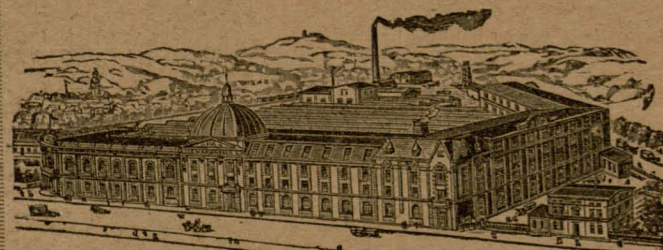
Unterstützt die Ziele des „R. G. V.“

Landeshuter Leinen- und Gebild-Weberei

## E. V. Grünfeld

Landeshut Gegründet Berlin W  
in Schlesien 1862 Leipziger Str. 20/22  
Verkaufsniederlage Köln

### Größtes Wäschehaus



Fabrik und Werkstätten Landeshut in Schlesien  
Mech. Weberei, Näherel, Stickerel, Plätterel mit elektr. Antrieb  
Handstickerel

Leibwäsche, Bettwäsche  
Tischwäsche, Haus- und  
Küchenwäsche, Taschen-  
tücher, Gardinen, Schürzen  
Handarbeiten

In der Lieferungs-  
ganzes

### Ausstattungen

Ist die Firma  
unübertroffen

Angebote und Proben kostenlos  
Besichtigung des vielseitigen Betriebes  
unter fachkundiger Führung gern gestattet



## Mein Schlesien

Reimereien von Oswald Baer.

Kartonierte 3,00 Mk.

Diese Gedichte des bekannten Freundes und Kenners des Riesengebirges, des Geh. Sanitätsrats Dr. Baer in Hirschberg, Mitglied des Hauptvorstandes des Riesengebirgsvereins, können den Besuchern der schlesischen Berge ein Führer sein, der sie lehrt, wie man die Welt durchwandern muß, wenn man nicht nur ein vorübergehendes Vergnügen, sondern einen dauernden Gewinn davontragen will. Das Büchlein lehrt uns rechte Liebe zur Heimat und damit die höchste aller Tugenden, die Vaterlandsliebe.

Verlag von Wilh. Gottl. Korn in Breslau 1

In zehnter, vollständig umgearbeiteter Auflage ist soeben erschienen:

## Schlesisches Ortschaftsverzeichnis

Alphabetisches Verzeichnis sämtlicher Städte, Flecken, Dörfer u. sonstiger Ortschaften und Wohnplätze der Provinzen Nieder- und Oberschlesien.

Mit Angabe der Einwohnerzahl, des landrätlichen Kreises, der Postbestellanstalt (in der postalischen Schreibweise und Bezeichnung), der nächsten Eisenbahnstation (mit deren Abfertigungsbefugnisse), der Zugehörigkeit zum Amtsbezirk, Standesamtbezirk, Amtsgericht und Kirchspiel, sowie der Entfernungen von der Kreisstadt, der Postanstalt, der Eisenbahnstation u. dem Amtsgericht. Die nach dem Friedensvertrage von Versailles erfolgte Festlegung der schlesischen Grenzen und der damit verbundene Fortfall großer Teile unerer Provinz machten diese Umarbeitung und vollständige Neugefaltung erforderlich, die auf Grund amtlichen Materials erfolgt ist. In einem besonderen Anhange sind diejenigen Ortschaften und Ortsteile angegeben, die an Polen und die Tschechoslowakei abgetreten werden mußten. — Außerdem sind so zahlreiche Veränderungen eingetreten, namentlich in bezug auf die Postbestellanstalten und die Eisenbahnstationen, daß sich auch für die Besitzer älterer Auflagen die Anschaffung dieser neuen empfiehlt.

Preis in Ganzleinen gebunden 8 Mk.

Verlag von Wilh. Gottl. Korn in Breslau 1

## Ein Probeheft

der reich bebilderten Monatschrift

## „Ostdeutscher Naturwart“

steht den Mitgliedern des Riesengebirgs-Vereins bei Bezugnahme auf diese Anzeige  
kostenfrei zur Verfügung.

In Wort und Bild festhalten, was die Natur uns aus ihrem reichen Gabenschätze bietet, belehrend und aufklärend wirken, zugleich auch aktuell sein in allen Fragen der Naturwissenschaft, dieses ist der Zweck des „Ostdeutschen Naturwart.“

Durch alle Postanstalten und Buchhandlungen zu beziehen. Preis vierteljährlich 2,40.

Verlag Wilh. Gottl. Korn, Zeitschriften-Abteil. Breslau 1, Schuhbrücke 84, Schließfach 176/179



# Den Wanderer im Riesengebirge



finden Sie  
außer in allen größeren deutschen Reise- und  
Verkehrsbüros, in Österreich und der Tschecho-  
slowakei regelmäßig im Riesen- und Isergebirge

in der Adolfbaude — Alten Schles. Baude — Bradlerbaude — Dachsbaude — Fuchsberg-  
baude — Gebertbaude — Hampelbaude — Heufuderbaude — Hochstein — Keilbaude  
Kl. Teichbaude — Leischnerbaude — Neuen Schles. Baude — Peterbaude — Prinz-  
Heinrich-Baude — Reifträger — Richterbaude — Riesenbaude — Schlesierhaus  
Schlingelbaude — Schnee grubenbaude — Schneekoppe — Schwarzschatzbaude  
Spindlerbaude — Teichmannbaude — Wiesenbaude

sowie in nachbenannten Hotels, Logierhäusern, Konditoreien pp.

**Agnetendorf:** Beyers Hotel — Hotel Deutscher Kaiser; **Armsdorf:** Bergfriedenbaude — Dittrichkretscham;  
**Baberhäuser:** Baberkretscham — Tumpshütte; **Bad Schwarzbach:** Kurhaus; **Berihelsdorf:** Sanatorium  
Adolf Berger; **Bronsdorf:** Hainbergshöh — Max-Heinzelsteinbaude — Predigerstein — Tannenbaude;  
**Brückenberg:** Brotbaude — Hotel Bad Brückenberg — Hotel Franzenshöh — Hotel Sanssouci —  
Hotel St. Hubertus — Hotel Wang — Leisers Hotel Schweizerhaus — Rubezahl's Kretscham — Waldhaus  
Weimar; **Flinsberg:** Heufuderbaude — Hotel Berliner Hof — Hotel Rubezahl — Hotel Touristen-  
heim — Kurhaus — Ludwigsbaude; **Giersdorf:** Hotel Himmelreich — Hotel Schneekoppe; **Hain:**  
Fischers Hotel — Hotel Wilhelmshöhe — Oblassers Hotel; **Hartenberg:** Kretscham; **Hermisdorf u. K.:**  
Burg Kynast — Tietzes Hotel; **Hirschberg:** Grünbuschbaude — Hotel Brauner Hirschen — Hotel Deutscher  
Hof — Hotel Drei Berge — Hotel Schwarzes Roß — Hotel Weißes Roß — Hotel Zum Kynast — Hotel Zum  
Schwan — Martins Konditorei — Nixdorfs Weinstuben — Postschänke — Schlemmers Weinstuben — Strauß  
Hotel — Weinstuben Schultz-Völkler — Wiener Kaffee; **Jannowitz:** Klugers Hotel — Sanatorium; **Hohen-  
wiese:** Genesungsheim der Landesversicherungs-Anstalt Schlesien — Hotel Wilhelmshöh; **Kiesewald:**  
Gasthof zur Erholung — Hotel Schnee gruben; **Krummhübel:** Konditorei Reich — Dreyhaupt's Hotel —  
Gasthaus Zum Riesengebirge — Gerichtskretscham — Hotel Deutsches Haus — Hotel Goldener Frieden — Hotel  
Preußischer Hof — Hotel Reichshof — Hotel Tannenhof — Hotel Weidmannshöh — Hotel Weindorfer Hof — Meyers  
Zentralhotel — Sanatorium Ziegelroth — Weinhaus Grohe — Weinstuben Elsner & Panning; **Petersdorf:**  
Hotel Silesia — Wilhelmshöhe; **Querseiffen:** Bergschloß; **Saalberg:** Kaiser-Wilhelm-Baude; **Seidorf:**  
Annenkapelle — Bergmannbaude — Gasthof zum Rotengrund — Gasthof zur Schneekoppe; **Schmiede-  
berg:** Forstbaude — Hotel Goldener Frieden — Hotel Preußischer Hof — Schlesische Grenzbaude — Schreibers  
Bahnhofshotel; **Schreiberhau:** Kaffee Tilly — Deutsches Lehrerheim — Forsthaus Friedrichbaude — Frauen-  
sanatorium — Gasthof Zum Zackenfall — Handwerker-Erholungsheim — Heilstätte Lenzheim — Heilstätte  
Moltkefels — Hotel Josephinenhütte — Hotel Lindenhof — Hotel Marienthal — Königs Hotel — Kurpark  
Schenkenfichtel — Lukasmühle — Sanatorium Hochstein — Sanatorium Kurpark — Sanatorium Dr. Schulz —  
Schlickers Weinstuben — Weinhaus Reifträger — Zackenfallbaude — Zumpes Konditorei; **Steinseiffen:**  
Kaiser-Friedrich-Baude; **Warmbrunn:** Baers Konditorei — Galerie — Hotel Preußischer Hof — Hotel  
Preußische Krone — Hotel Rosengarten — Hotel Schneekoppe — Kurhaus; **Wolfshau:** Hotel zum  
Melzergrund — Eulengrundbaude.



## Riesengebirgsfreunde, werbt für den „Wanderer“!

Für Aufgabe geeigneter Adressen ist der Verlag stets dankbar.

**Wilh. Gottl. Korn / Zeitschriften-Abteilung**

Schuhbrücke 84

Breslau I

Schließfach 126/27