



Teatr Jeleniogórski

Scena Dramatyczna im. C.K. Norwida

Sezon 2004/2005

Dyrektor Naczelny - Bogdan Nauka

Dyrektor Artystyczny - Małgorzata Bogajewska

Aleksander Żelezcow "Dialogi o zwierzętach"

Reżyseria: Krzysztof Rekowski

Premiera: Scena Studyjna 28.10.2004

Na zdjęciu: Piotr Koniecznyński

foto: Marcin Oliva Soto

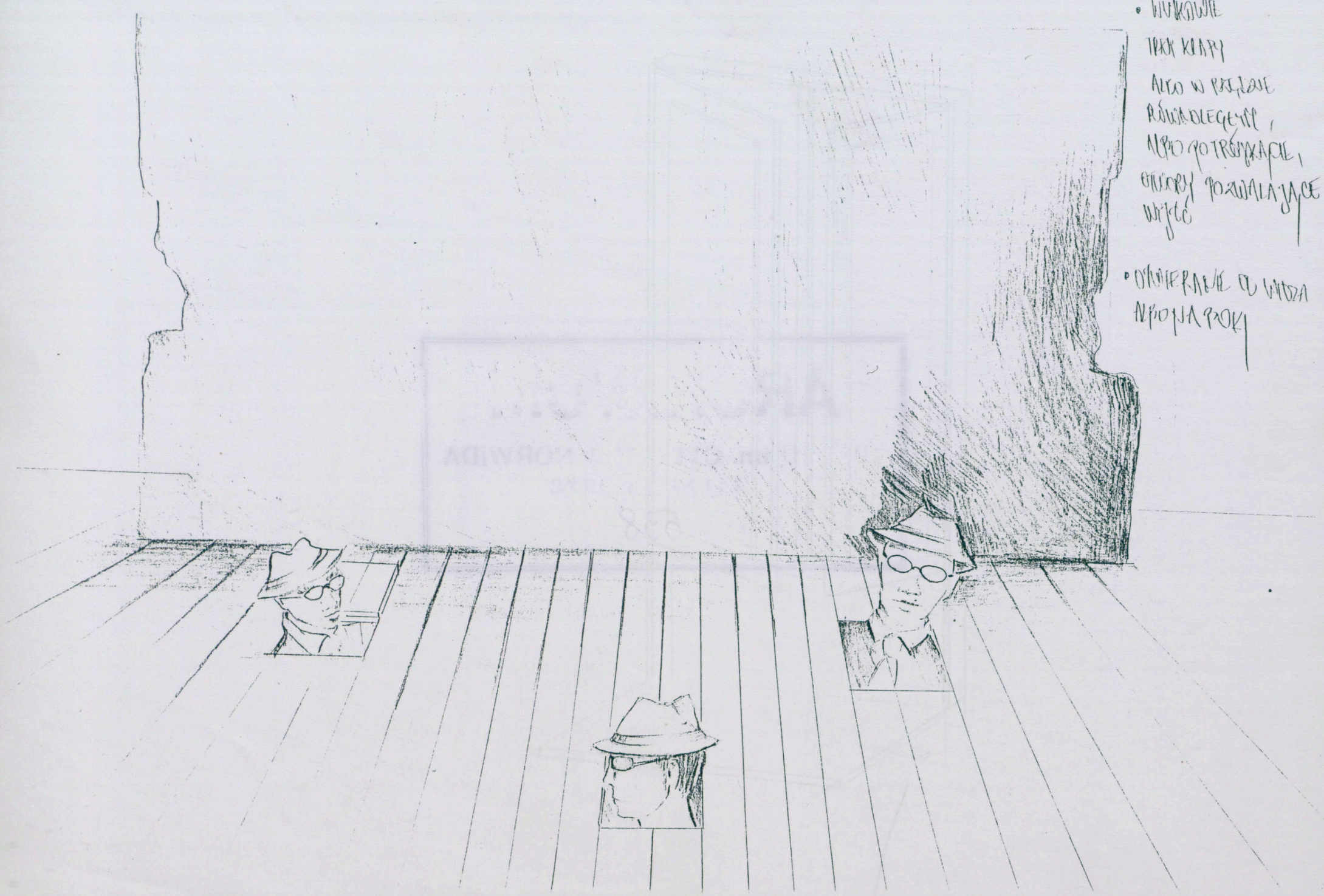
tel 600 257840



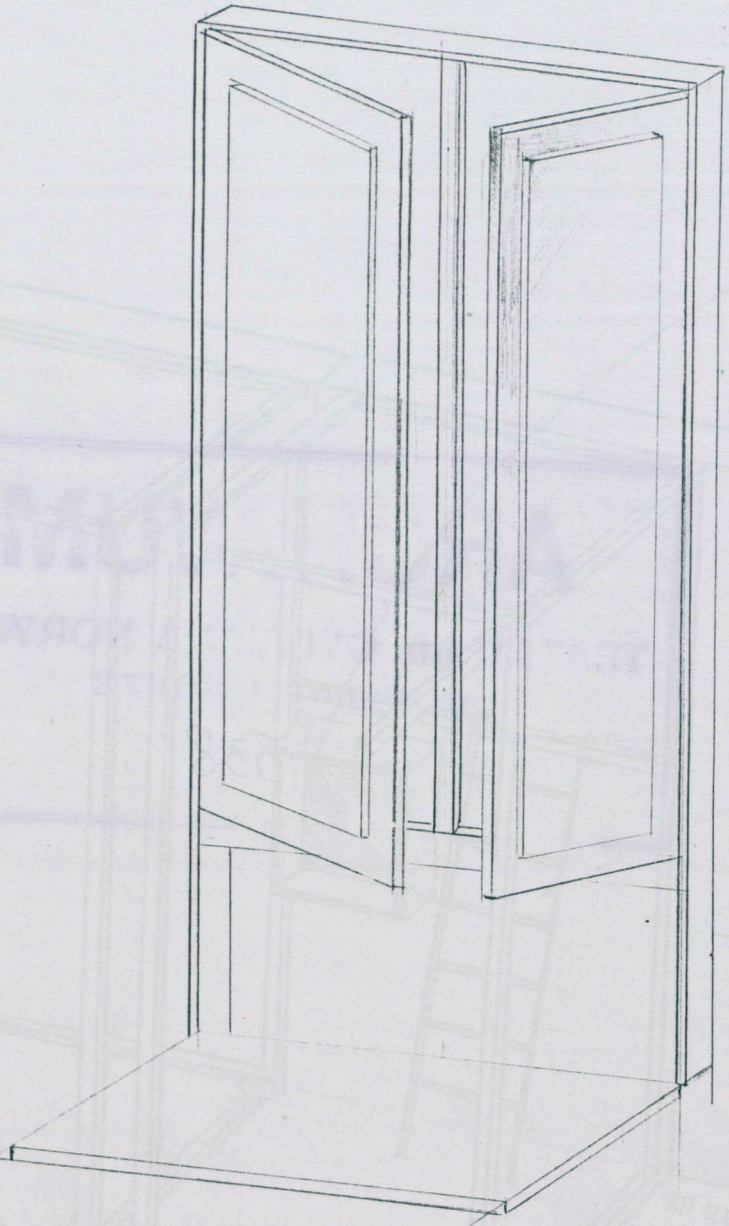
• WUKIWIJE
TRZY KLASY
ALBO W PRZEDZIE
RÓWNOLEGŁYM,
ALBO POTRZYKACIE,
CIĘCZY PORZĄKAJĄCE
WYKŁÓC

• OMIERZANIE CU WIDZA
ALBO NA POKI





- WYKONANIE
TAKŻE KILKIE
ALEO W PRZELAZIE
RÓWNOCIEŻNIE,
ALBO POTRZYMANIE,
CIĘŻKIE POZWALAJĄCE
WYKŁO
- OMIERNIE OD WIDZA
ALBO NA PROK



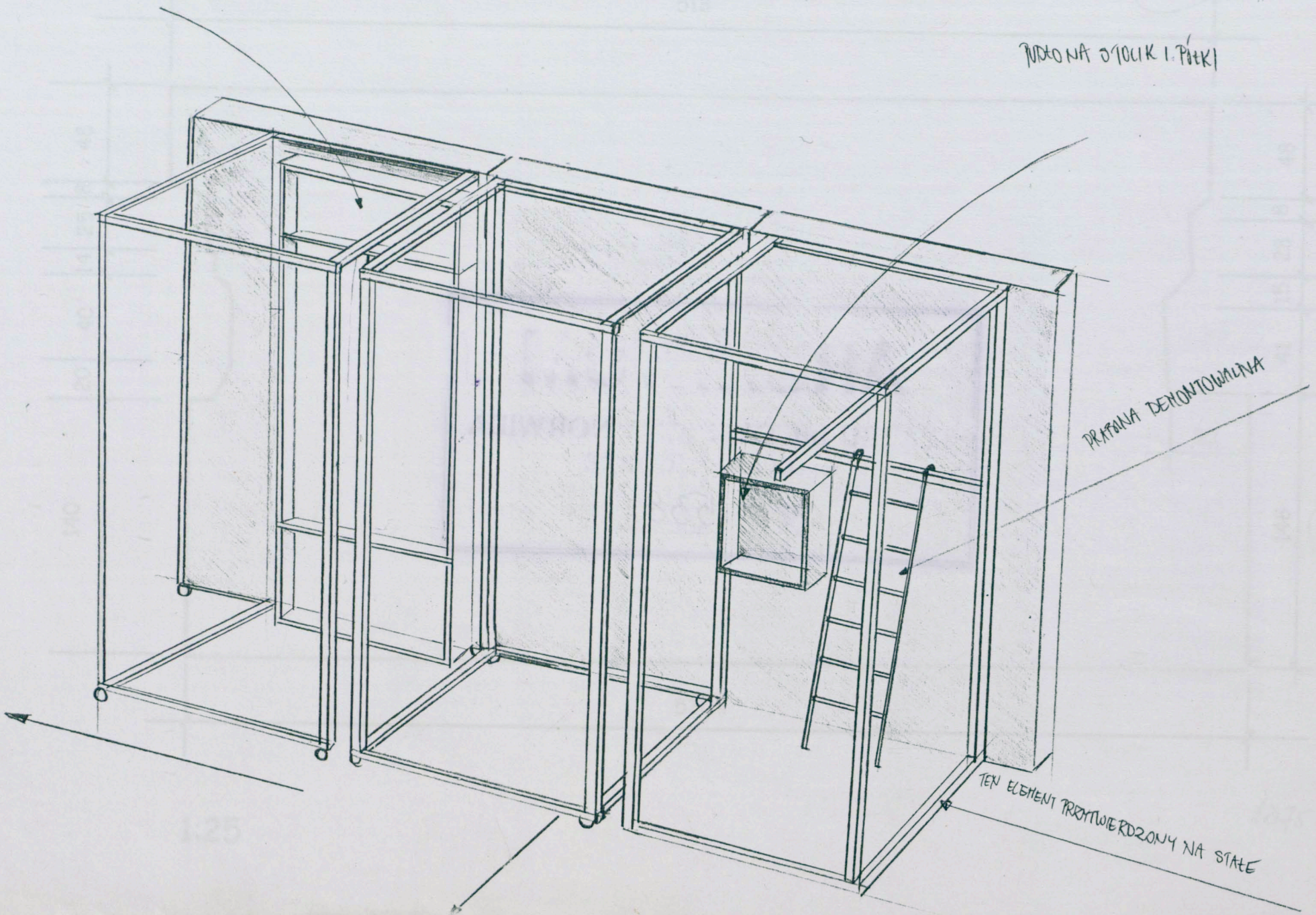
PRZEWI NA STALIE,
NYMIENNEPŁYTA NA ZAWIASACH

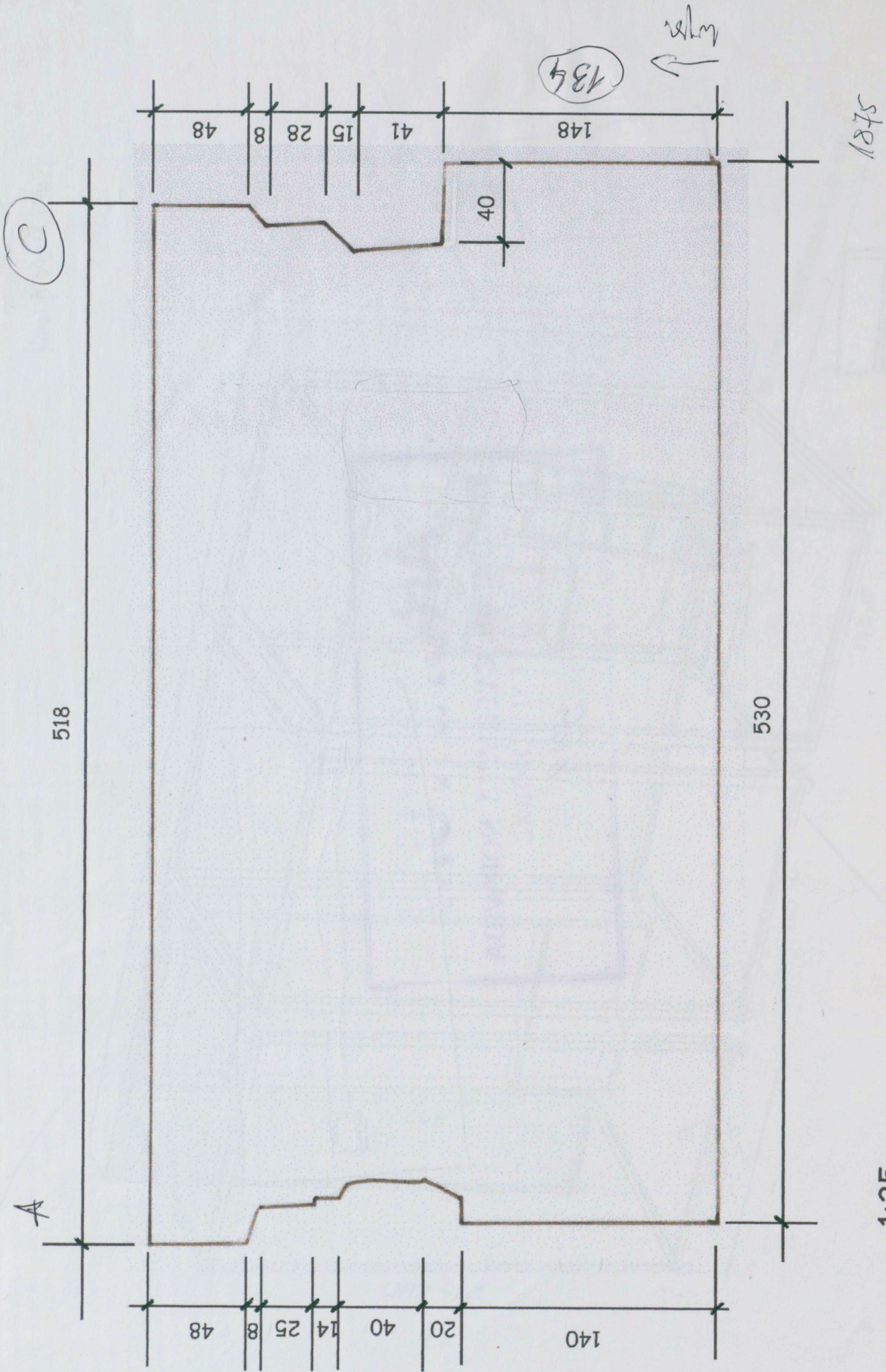
513

PROSTO NA STOLIK I. PŁYTKI

PRACOWNIA DEMONTOWALNA

TEN ELEMENT PRZYTWIERDZONY NA STALIE

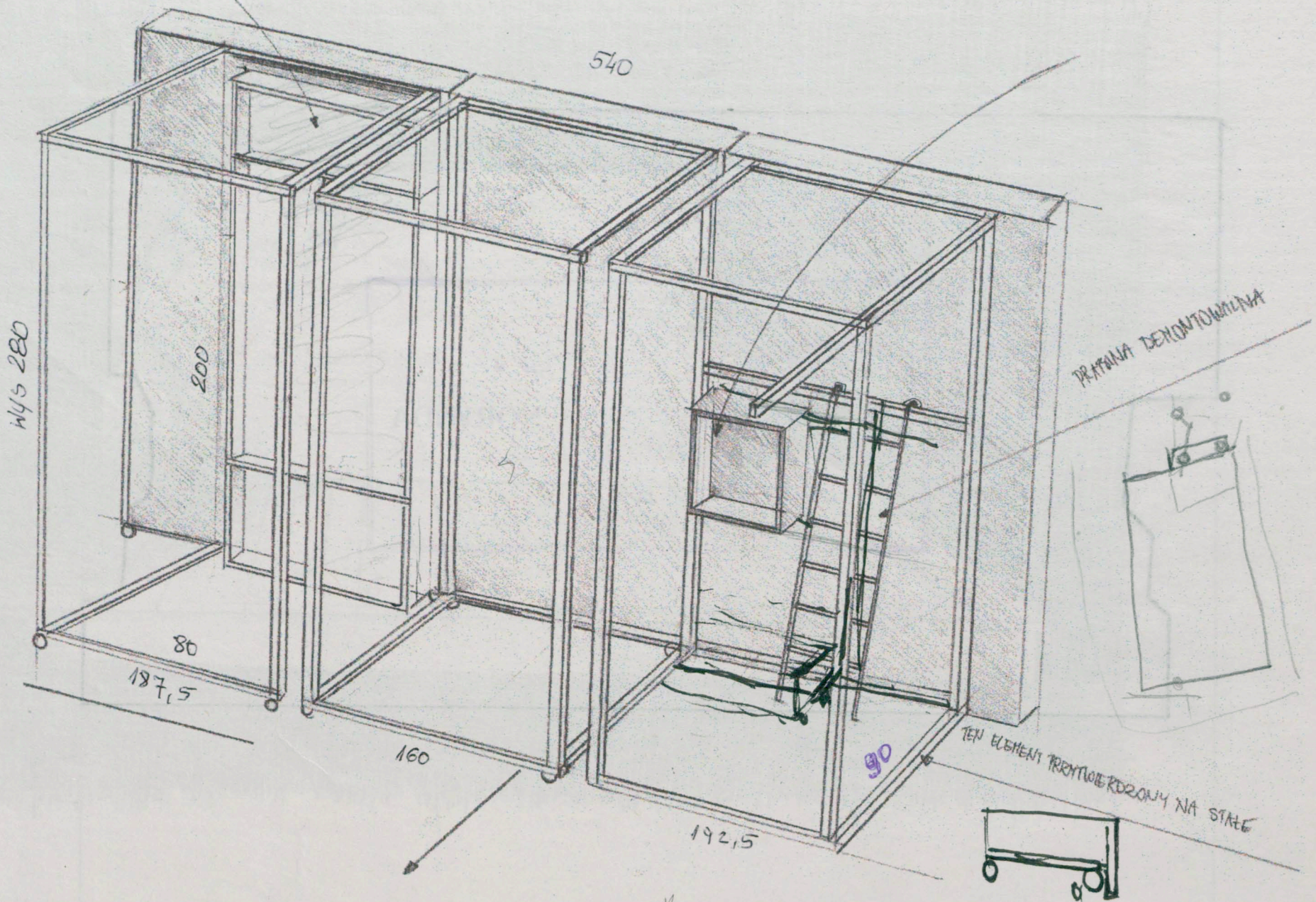


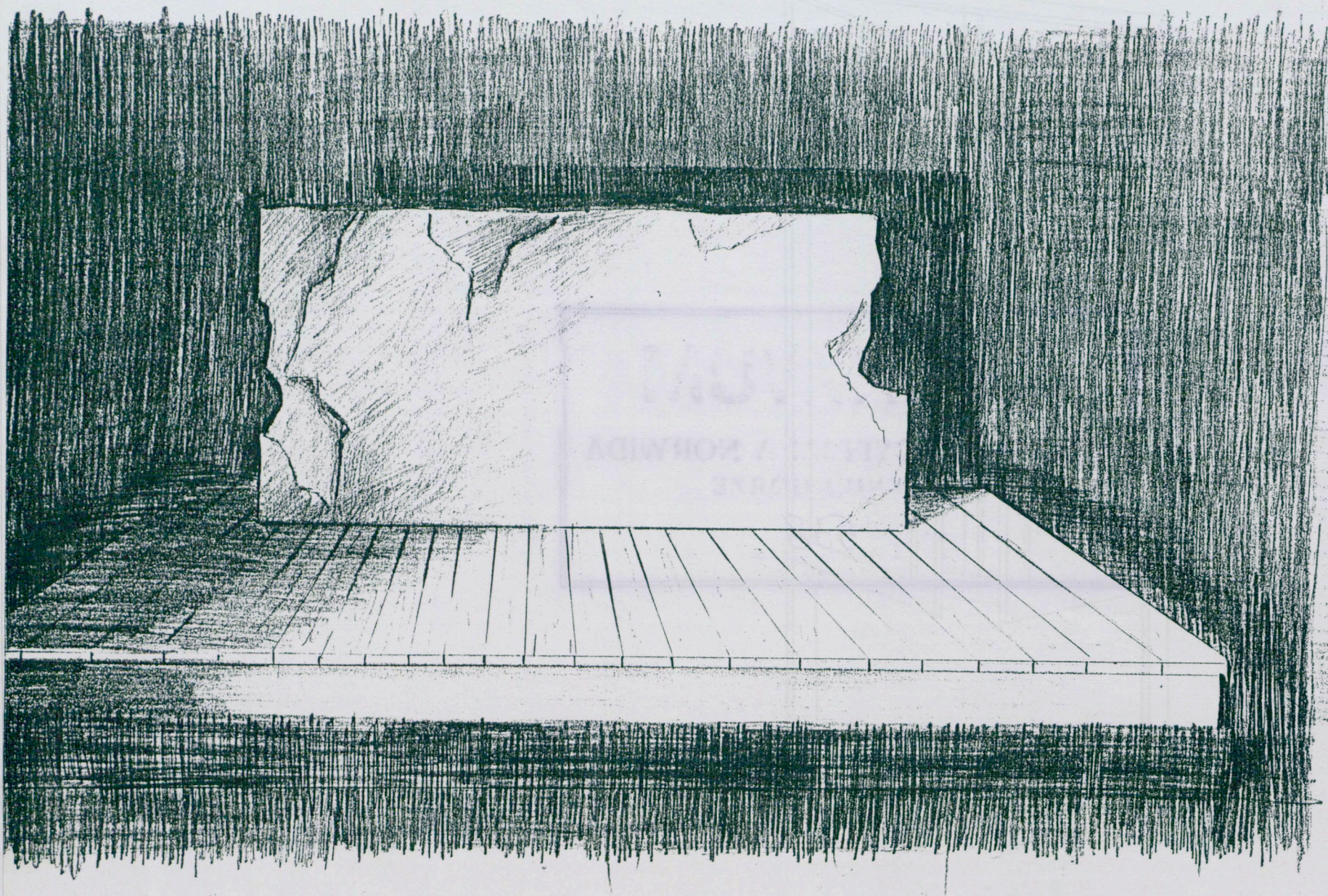


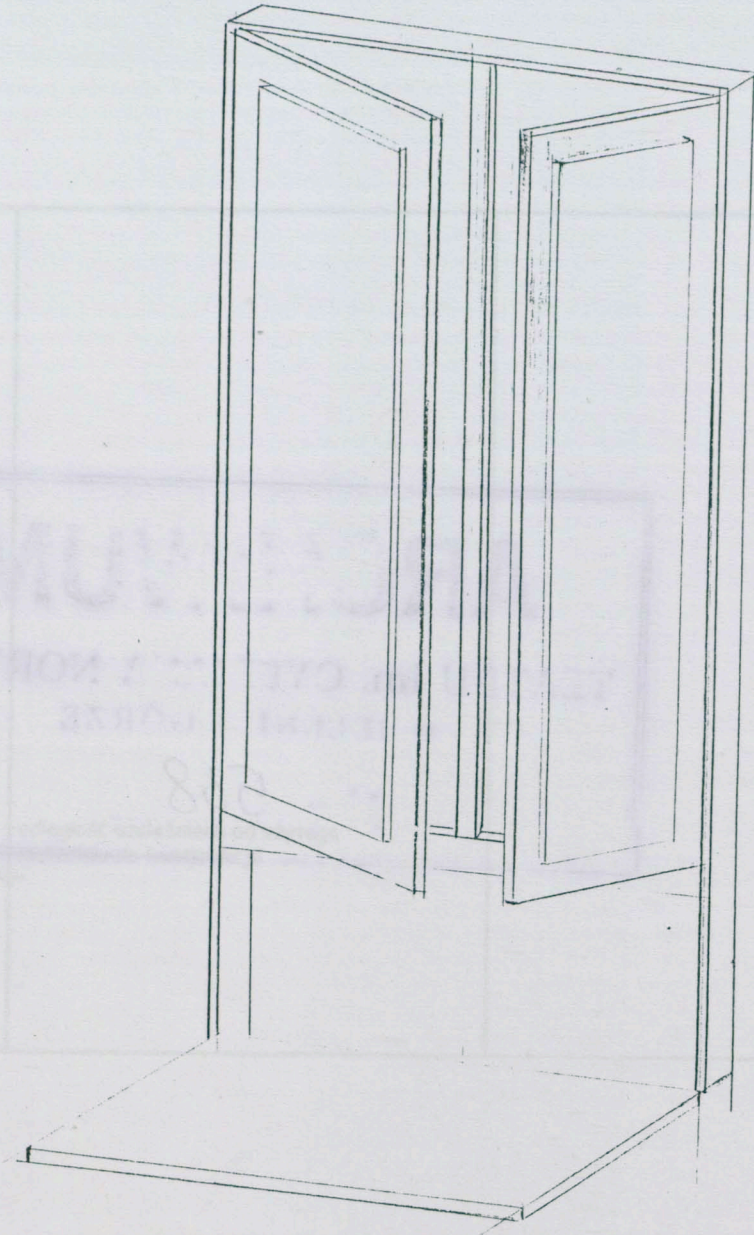
1:25

1871

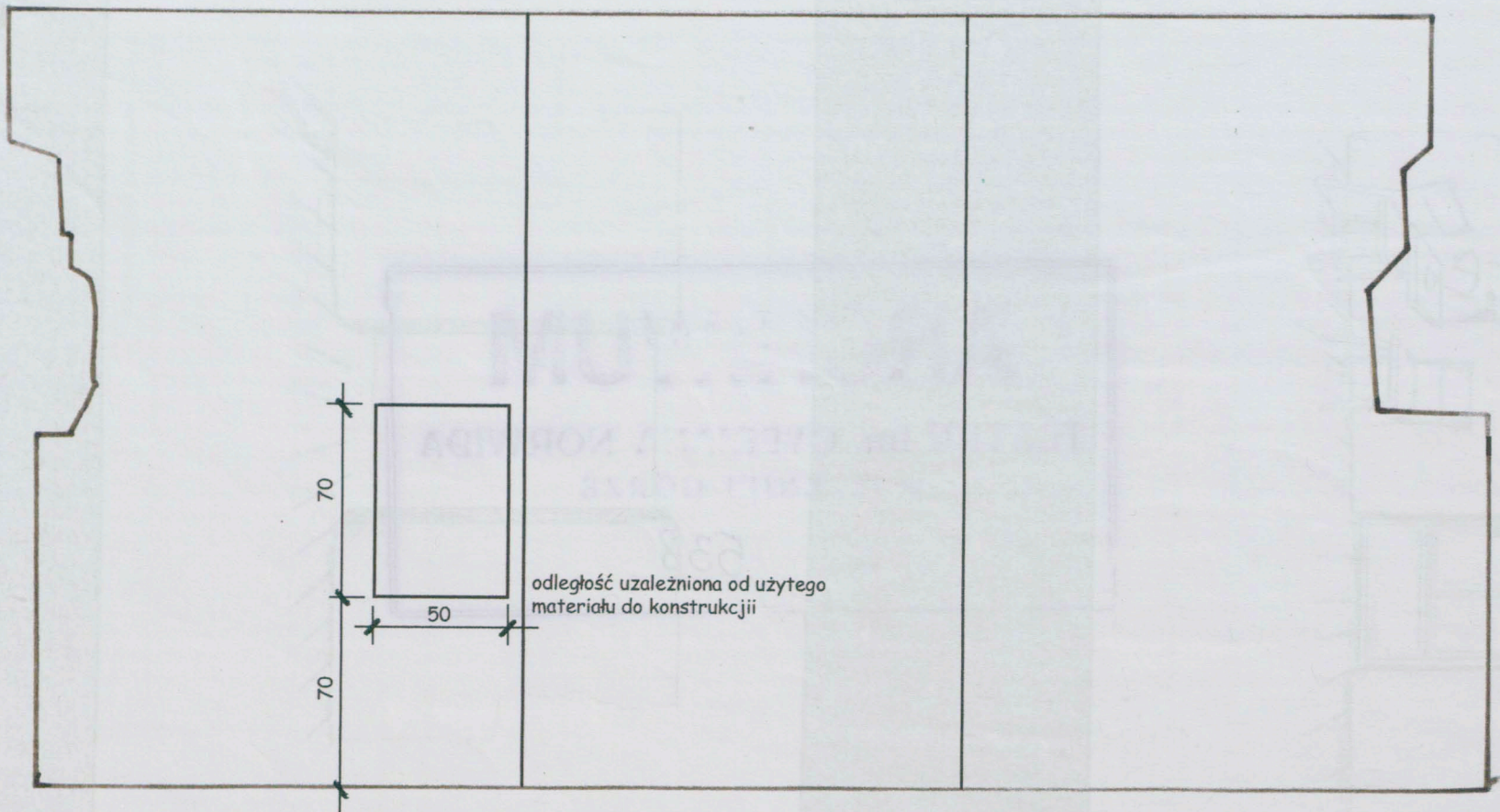
RODKO NA OJOCIK I PITEKI



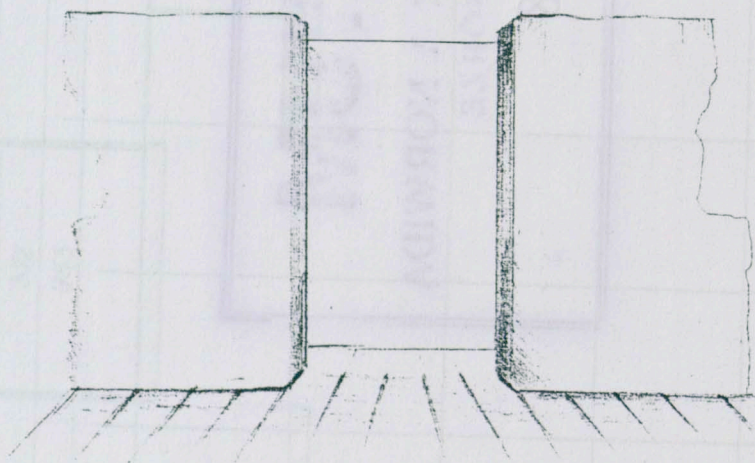
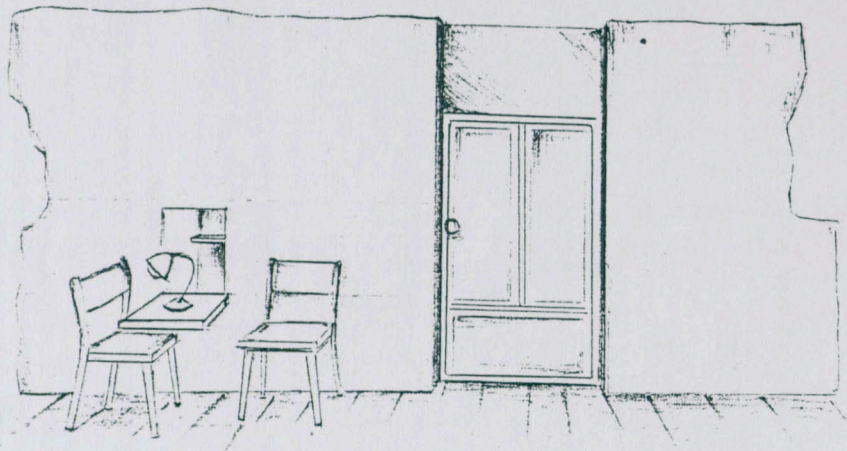


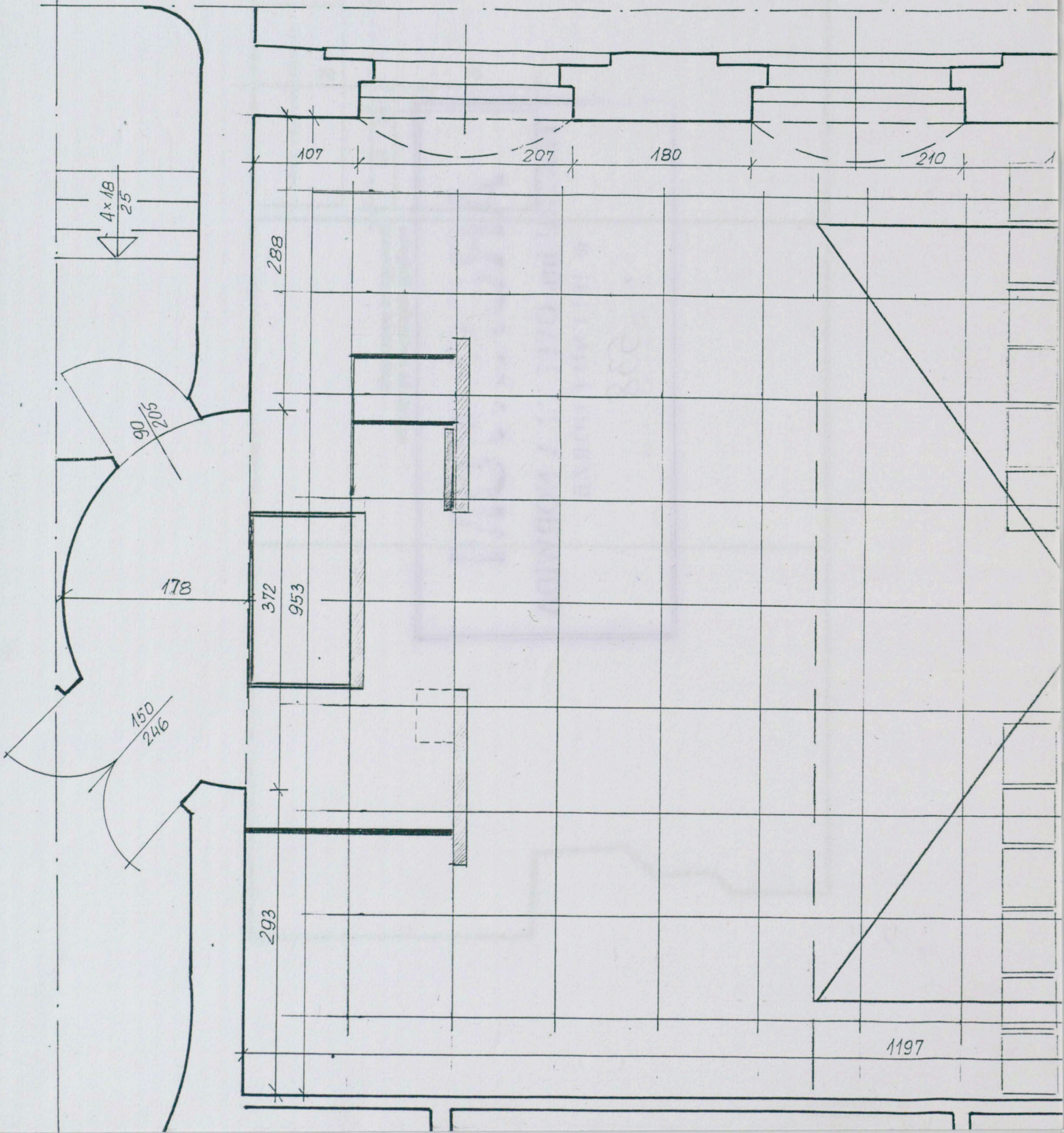


MUMBAI
ADDITIONAL
8



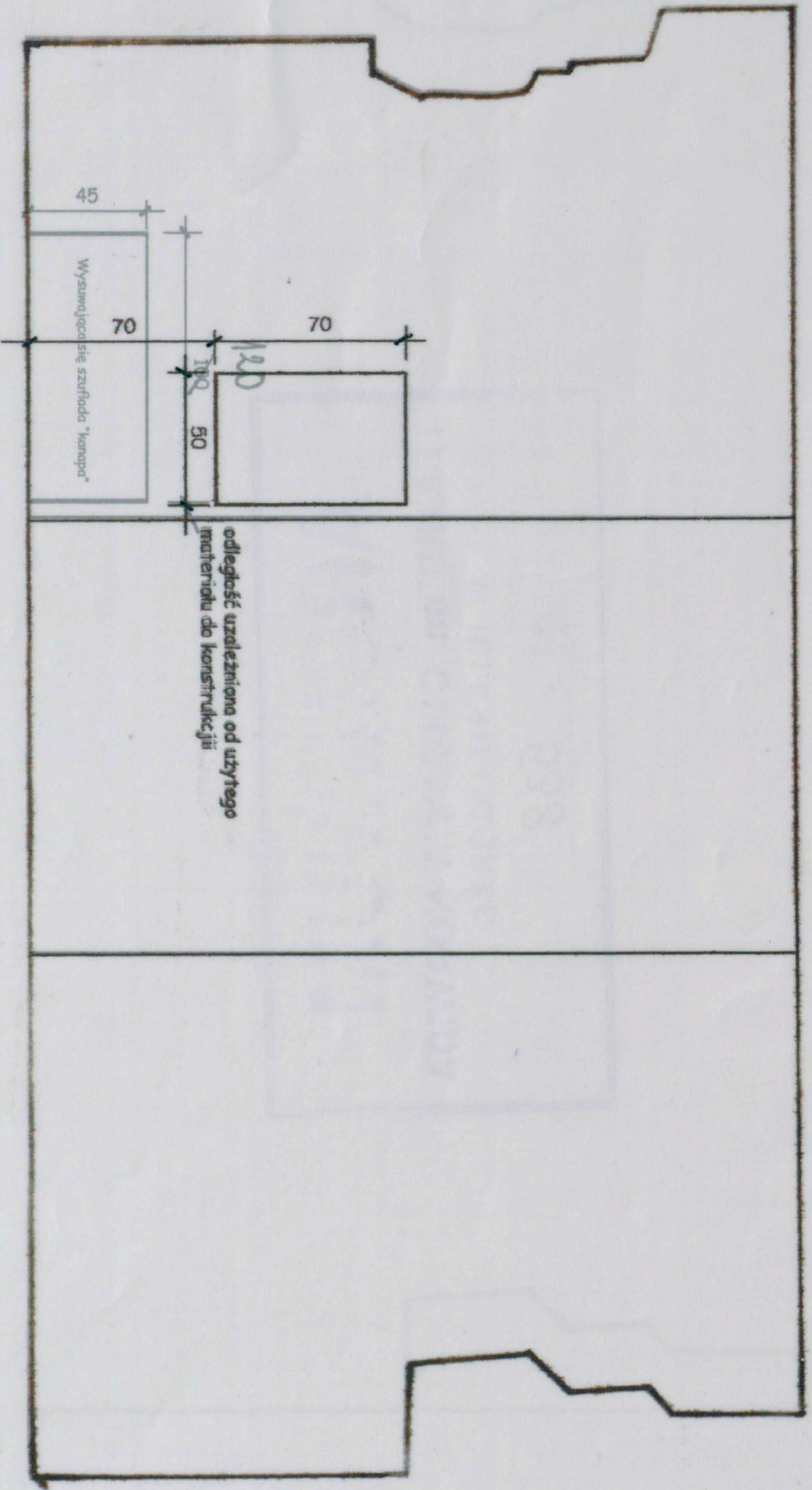
1:25

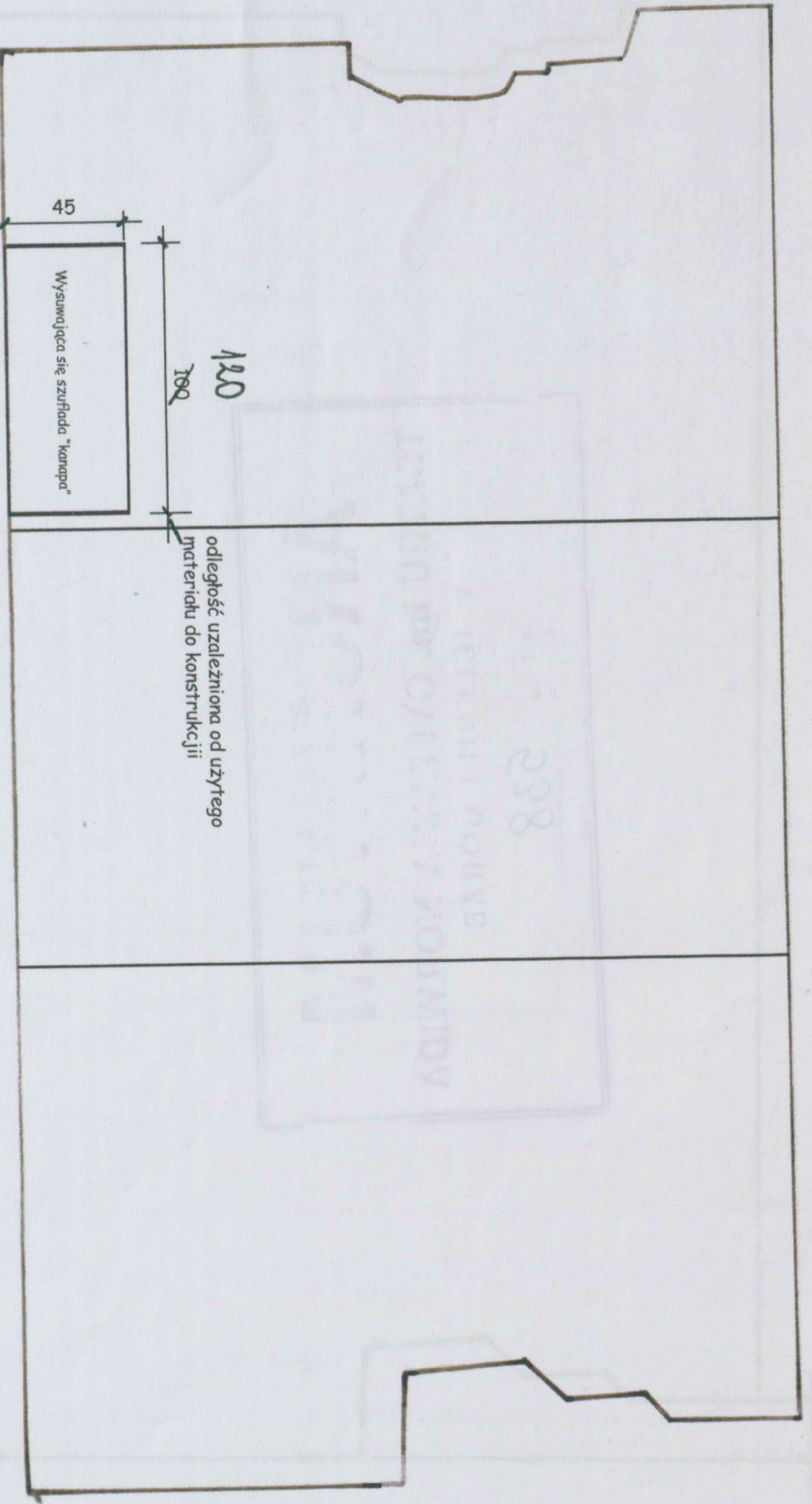




1197

1:25

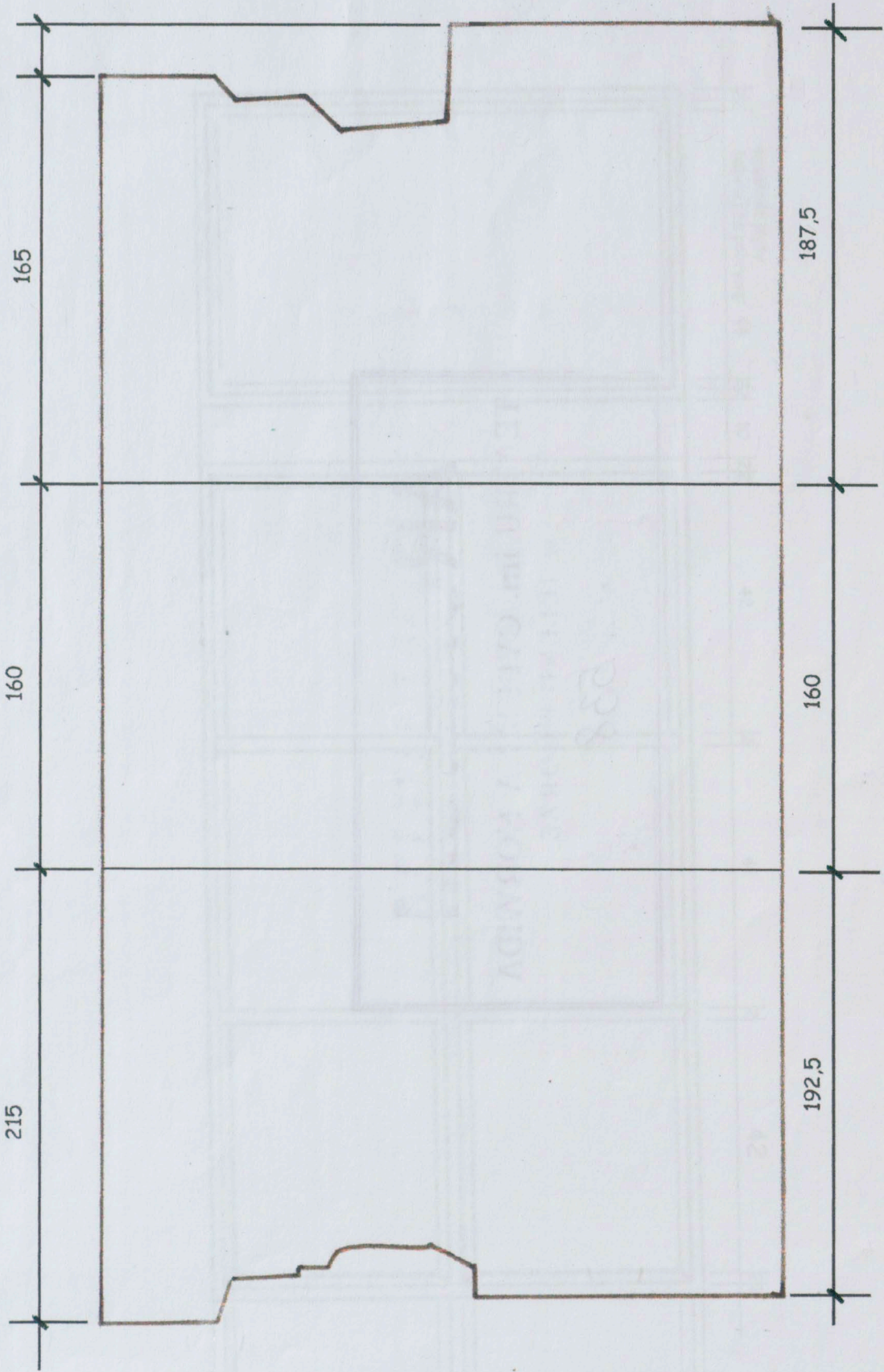




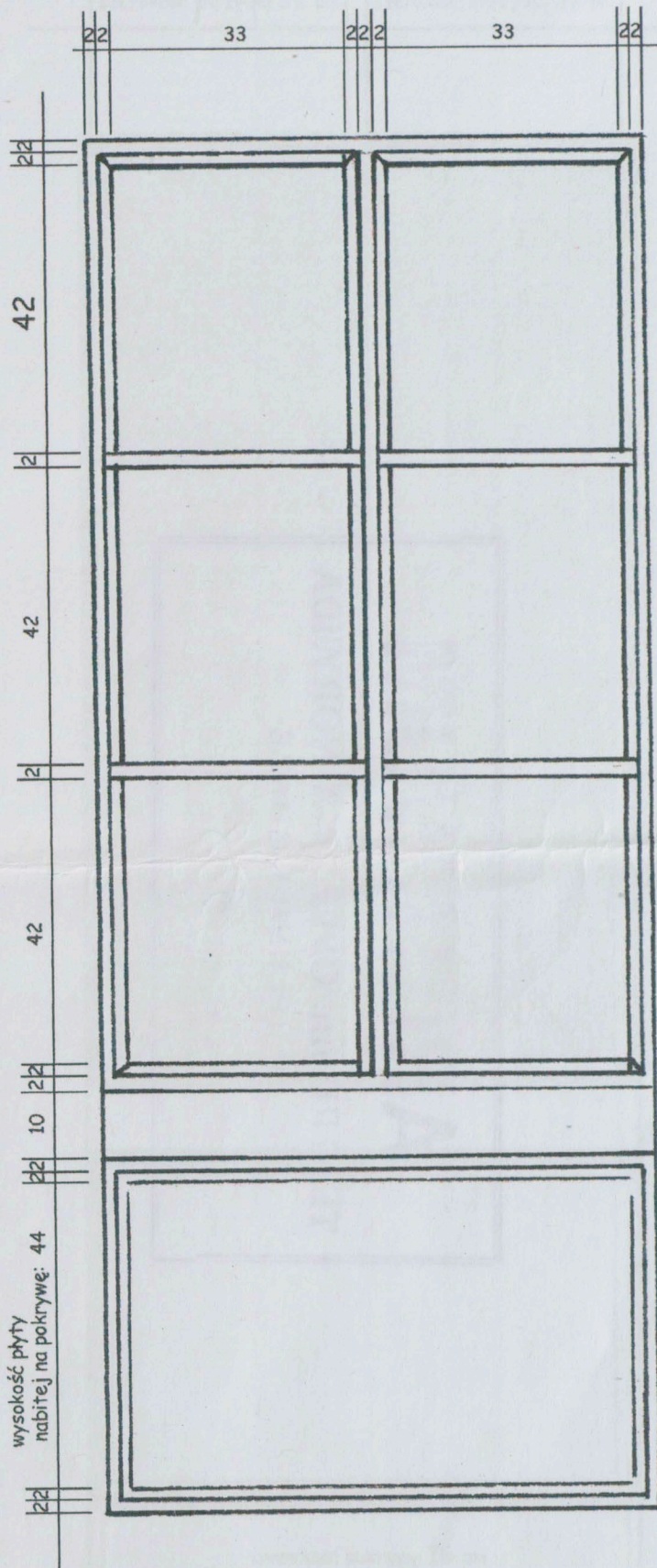
1:25



1:25



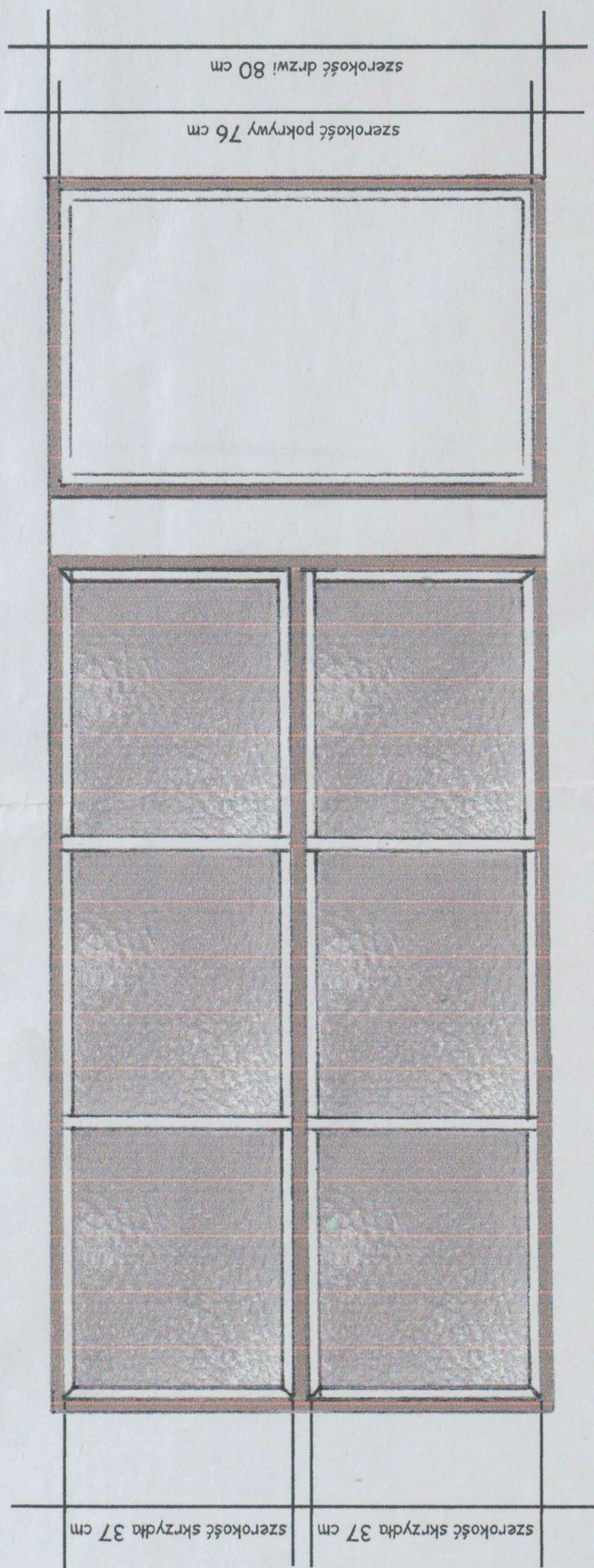
1:25



1:10 rysunek drzwi

wysokość pokrywy 48 cm

wysokość skrzydła 134 cm



szerokość drzwi 80 cm

szerokość pokrywy 76 cm

wysokość drzwi 200 cm

szerokość skrzydła 37 cm

szerokość skrzydła 37 cm