

AUTO GIEŁDA

DOLNOŚLĄSKA

nr 105/2001 (833) • 17 grudnia 2001 • nakład 20.185 • ISSN 1231-7268

cena
2.90 zł
(w tym 7% VAT)

auto-foto • nieruchomości • ogłoszenia drobne

• Wrocław • Jelenia Góra • Wałbrzych • Lubin • Legnica • Zielona Góra • Kalisz • Leszno •
• Opole • Katowice • Gliwice • Mysłówice • Rybnik • Bielsko-Biała • Częstochowa •

- SUBARU IMPREZA WRC - str. 9
- JEŹDZIŁEM OPEL VIVARO - str. 10
- BARBÓRKA CIESZYŃSKA - str. 12

Suzuki
w Tokio - str. 7



WYKOŃCZENIA WNĘTRZ SAMOCHODOWYCH
ekskluzywne, drewnopodobne, do samochodów osobowych, dostawczych i vanów (kokpit, deska rozd., nawiewy itp.) - niesamowity efekt



CHEVROLET VAQUERO CONVERSIONS, 1997 r., 1500 ccm klimatyzacja, 2 x SRS, pełne wyposażenie el., audio



RENAULT MEGANE COUPE, 1998 r., 64 tys. km, 2000 ccm, żółty, kupiony w kraju, bez wypadku, ABS, alarm, pod. powietrzna, alum. felgi, el. otw. szyby, el. reg. lusterka, immobilizer, klimatyzacja



DOM NA WSI, stan dobry, pow. mieszkalna 180 m², 5 pokoi, 2 kuchnie, łazienka, WC, CO, spiżarnia, piwnica, balkon 18 m², zabudowania gospodarcze, 2 garaże (66 m²), 2 wiaty (88 m²), stodoła 104 m², siła, woda, telefon, działka o pow. 1630 m², możliwość dokupienia gruntu



DODGE STEALTH, 1992 r., 3000 ccm, perlłowobiały, ABS, alarm, pod. powietrzna, alum. felgi, centr. zamek, el. otw. szyby, el. reg. lusterka, immobilizer, klimatyzacja, radio, szyberdach, wspomaganie kierownicy



**REDAKCJA MAGAZYNU „AUTO GIEŁDY DOLNOŚLĄSKIEJ”
ŻYCZY WSZYSTKIM CZYTELNIKOM POGODNYCH
ŚWIAT BOŻEGO NARODZENIA ORAZ SZCZĘŚLIWEGO NOWEGO ROKU**



NIERUCHOMOŚCI

50-052 Wrocław, ul. Widok 3/1
tel. 071/788-47-47, tel./fax 071/788-47-49
e-mail: kp@kp-nieruchomosci.com.pl



GRUNTY BUDOWLANE:



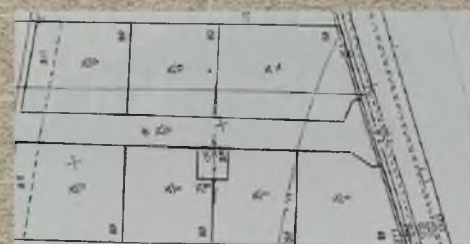
3 km od Żernik Wrocławskich, 1500-1700m², decyzja, prąd (skrzynka), woda, kanalizacja, 40-45 zł/m²

Jagodno, 800-1500 m², budowlana, prąd, woda, 90 zł/m²

I.p. miejscowość	powierzchnia
1. Święta Katarzyna	900-1000 m ²
2. Święta Katarzyna	1209 m ²
3. Żerniki Wrocławskie	900-1200 m ²
4. Oporów ul. Jordanowska	3x1000 m ²
5. Suchy Dwór	1000 m ²
6. Wilczków, gm. Żórawina	5xok. 1000 m ²
7. Sobótka	1600 m ²
8. Mokronos Dolny	1000 m ²
9. Biestrzyków	3x2000 m ²
10. Żerniki Wrocławskie	2270 m ²
11. Żerniki Wrocławskie	5000 m ²
12. Żerniki Wrocławskie	7000 m ²

opis
budowlane, uzbrojenie
budowlana, przy drodze utwardzonej, woda, prąd ok. 4000 zł
budowlane, prąd, woda, gaz, telefon,
budowlana, prąd, woda, gaz, kanalizacja
budowlana, skrzynka z prądem, woda na działce,
budowlane, droga wydzielona, prąd, woda, telefon,
kanalizacja burzowa ok. 60 m
budowlana, pełne uzbrojenie
budowlana, woda w drodze, przy drodze polnej, prąd
decyzja, woda, przy drodze utwardzonej
zagrodowa, w tym możliwość wydzielenia 2 działek budowlanych, woda, prąd, gaz, tel
budowlana, uzbrojenie przy działce
zagrodowa, uzbrojenie przy działce, możliwość podziąłu

cena
55 zł/m ²
60 zł/m ²
85 zł/m ²
300 zł/m ²
80 zł/m ²
25 zł/m ²
25 zł/m ²
60 zł/m ²
60 zł/m ²
65 zł/m ²
30 zł/m ²
60 zł/m ²
65 zł/m ²



Smardzów, 700-1300 m²
budowlane, skrzynka z prądem, woda, 70-75 zł/m²

1. Bweżyce k. Lublina	2,73 ha i 6156 m ²
2. Wiązów	2,3 ha
3. Smardzów k. Oleśnicy	4,68 ha
4. ok. ternów EXPO	3,5 ha

DZIAŁKI PRZEMYSŁOWE

komercyjne, uzbrojone, ogrodzone
przemysłowa, odróżniona, pod przemysł uciążliwy, komercję,
możliwość podziąłu, prąd, woda, kanalizacja
przy drodze nr. 8, media w odległości 300 m, do zabudowań ok. 500 m
przy planowane obwodnicy autostradowej Wrocławia, 3 km od lotniska

380.000 zł
17 zł/m ²
17 zł/m ²
180 zł/m ²

I.p. miejscowość	pow.
1. Dobrzykowice	1,6 ha
2. Szewce	8 ha
3. Wrocław - ul. Kowalska	1,3 ha
4. Wrocław - Jagodno	1,7 ha
5. Wrocław - Maślice	1,17 ha
6. Bielany Wrocławskie	4,83 ha
7. Żerniki Wrocławskie	1 ha
8. gmina Św. Katarzyna	7 ha

GRUNTY ROLNE

opis gruntu
przy drodze asfaltowej, prąd, woda 50 m, kanalizacja 150 m,
w 4 kawałkach,
prąd, woda, gaz ok. 100 m
w trzech kawałkach, ok. 500 m od Buforowej, przy drodze polnej, bez uzbrojenia
gospodarstwo z zabudowaniami, pełne uzbrojenie
przy drodze polnej, bez uzbrojenia
uzbrojona
grunty II klasy

cena
12zł/m ²
4-5 tys/ha
100 zł/m ²
70 zł/m ²
120 zł/m ²
180 zł/m ²
170.000 zł
15.000 zł/ha



Żerniki Wrocławskie, 2x1500 m²
decyzja, prąd, woda, gaz, 110 zł/m²

I.p. ulica	pow.	liczba pokoi	tel.	jasna kuchnia	dodatkowe informacje	piętro	cena
1. Terenowa 3/6	44 m ²	2	tak	tak	2 pokoje połączone ze sobą, parkiety, panele, mała łazienka z meblami, w oknach żaluzje, wszystkie nowe instalacje częściowo po remoncie, pokoje 15, 10 i 10 m ² , balkon, mozaika parkiet, szafy wnękowe, wc i łazienka osobno, w przedpokoju boazeria rozkładowe	1 w 2	85.000 zł
2. Białowieska	54 m ²	3	tak	tak	2 balkony, winda, parkiet, wc i łazienka osobno, cisza i spokój w okolicy nowe, dwupoziomowe, komfortowo wykończone, podłogi ogrzewane, marmurowe schody i parapety, włoska kuchnia komfortowo wykończone, w nowej plombie, z miejscem parkingowym w garażu i balkonem	9 w 10	140.000 zł
3. Widok	40 m ²	2	tak	tak	komfortowo wykończone, w nowej plombie, z miejscem parkingowym	1	125.000
4. Macedońska	72 m ²	4	tak	tak	komfortowo urządzone w nowym budownictwie, wysoki parter	4 w 10	150.000 zł
5. Poranna (Krzyki)	92 m ²	tak	tak	tak		3 i 4	368.000 zł
6. Centrum (ok. Rynku)	40 m ²	2	tak	tak		3	230.000 zł
7. W Brossa	67 m ²	3	tak	tak			250.000 zł
8. Kłodzko	97 m ²	4	tak	tak			165.000 zł

DO WYNAJĘCIA LOKAL W CENTRUM

50 m² 150 m od Rynku, 3 pomieszczenia, na biuro lub kancelarię, z miejscem parkingowym, dwie linie telefoniczne, od 1 stycznia 2002 r., parter, 2.500 zł/mies

ŻÓRAWINA

dom wolno stojący, pow. 250 m², działka 900 m², ogrodzona, zadrzewiona, zagospodarowana, garaż w kafelkach + 2 pomieszczenia gospodarcze, parter: pokój, kuchnia, pom. gospodarcze, łazienka, półpiętro: salon z kominkiem + garderoba, półpiętro: pokój, sypialnia, łazienka, poddasze: 2 pom. gospodarcze, - 550.000 zł

ŻÓRAWINA

dom wolno stojący pow. ok. 220 m², działka 2300 m² ogrodzona, drzewa owocowe, parter: kuchnia, 2 pokoje, łazienka, pomieszczenia gospodarcze, kotłownia, piętro: 4 pokoje, łazienka, strych nad całym domem, - 400.000 zł



JASZENICA k. Bielska-Białej

działka 2500 m², ogrodzona, zagospodarowana, dom ok. 300 m², 8 pokoi, 2 łazienki, kuchnia, kafelki w kuchni i łazienkach, wszędzie parkiety, piwnica, 2 garaże, parter, piętro i strych, dom budowany z cegły i maks. ocieplony, kryty blachą, prąd, woda, gaz, telefon, szambo, - 600.000 zł



ŻÓRAWINA

działka 659 m², ogrodzona, dom: parter- poddasze, na poddaszu 4 pokoje, łazienka, garderoba, balkon, wylane posadzki, gładzie gipsowe, ogrzewanie gazowe, parter: kuchnia, łazienka, salon, taras 90 m², okna plastikowe, parapety marmurowe, alarm cyfrowy, powierzchnia użytkowa 131 m², - 400.000 zł



STARY ŚLESZÓW

1,13 ha, przy drodze utwardzonej, prąd, woda, część lasu z oczkiem wodnym, - 14 zł/m²

Magazyn gazety
Auto Giełda Dolnośląska - ukazuje się w co drugi poniedziałek
WYDAWCA: "STYMAR" s.c.
M. Majski, J. Styrna
http://www.autogielda.com.pl
e-mail: magazyn@autogielda.com.pl
Adres redakcji:
50-440 Wrocław, ul. Kościuszki 135
Redaktor naczelny
Janusz Styrna
tel./fax 071/342-58-29
Redaktor prowadzący
Maciej Bielawski
Dział Reklamy
kierownik działu: Dorota Ambroziewicz
tel. 071/342-67-27
Reklama - ogłoszenia drukiem pogrubionym
Agnieszka Samek
pon.-pt. w godz. 8-16
tel./fax 071/341-34-98
Reklama - fotooferty
Cezary Kurczak
pon.-pt. w godz. 8-16
tel./fax 071/341-34-98
Skład i łamanie tekstu:
Mateusz Strybel
Iwona Komendant
Krzysztof Kapuściok
Janusz Stobierski
Druk: Presspublica Spółka z o.o.
Drukarnia w Koninku
REKLAMY PŁATNE PRZYJMUJE:
Dział Reklamy:

Wrocław, ul. Kościuszki 135, p. 221,
tel. 071/342-57-90
pon., czw., w godz. 8⁰⁰-16⁰⁰
wt., śr., pt., w godz. 8⁰⁰-17⁰⁰
Realizujemy również zlecenia przysłane pocztą lub faxem (nr 071/342-57-90) pod warunkiem załączenia dowodu wpłaty na nasze konto. Podatnicy VAT proszeni są o upoważnienie nas do wystawienia faktury VAT bez swojego podpisu.
W razie jakichkolwiek wątpliwości co do wymiarów ogłoszenia reklamowego i jego ceny, prosimy przesłać treść ogłoszenia faksem: określimy jego wielkość, ustalimy cenę, udzielimy potrzebnych wyjaśnień pod podanym numerem telefonu.

Ceny reklam:

ostatnia strona
- 8,00 zł/cm²+VAT
strona druga, przedostatnia i strony rozkładowe
- 4,00 zł/cm²+VAT
pozostałe
- 2,40 zł/cm²+VAT
autokomisij
- 1,50 zł/cm²+VAT
Reklamy autokomisij muszą zawierać wykaz oferowanych do sprzedaży samochodów, rok produkcji i cenę. Informacja o samochodach ma zajmować nie mniej niż 50% powierzchni reklamy.

najmniejsza wielkość reklamy 7.5 cm²

- Moduł reklamowy drukiem pogrubionym: tekst do 240 znaków maszynowych, bez rysunków i elementów grafiki, wyróżnik, wielkość czcionki od 5.3 do 6 pkt. - 12 zł (z VAT).
- Moduł reklamowy bazowy: tekst do 240 znaków maszynowych, bez rysunków i elementów grafiki, wielkość czcionki od 5.3 do 6 pkt. oferty nieruchomości, turystyczne - 5 zł (z VAT) - tylko biura nieruchomości i agencje turystyczne.
- UWAGA! Nie drukujemy modułów rozpoczynających się od litery bądź grupy liter. Początkiem modułu może być tylko pełny wyraz. Redakcja zastrzega sobie prawo do przedregowania ogłoszenia zgodnie z obowiązującą zasadą, jak również do skrócenia treści ogłoszenia, gdy przekracza 240 znaków.
- Zdjęcia w internecie do ogłoszenia bezpłatnego - 14 zł za 28 dni emisji (z VAT).
- Zdjęcia w internecie do ogłoszenia bezpłatnego - druk w ośmiu wydaniach gazety (pakiet internetowy) 37,20 zł.
- Wzory i cennik fotoofert drukujemy na stronie 63.

UWAGA!

Nie drukujemy ogłoszeń, które nie są opłacone.
Reklamacje rozpatrywane są do pięciu dni od daty ukazania się reklamy.

Numer naszego konta:

"STYMAR" s.c. M Majski, J. Styrna
Bank PKO SA BP IV O/Wrocław
nr 10205255-410418-270-11-111



Okres Świąt Bożego Narodzenia to czas zadumy i marzeń. Siedmioletni Kacper Furtak z Domu Dziecka w Godzięcinie wymarzył sobie rodziców, jako prezent pod choinkę. Swoje marzenie przedstawił na obrazku, który prezentujemy. Jego praca została wybrana spośród 27 innych, których autorami są jego koledzy z Domu Dziecka w Godzięcinie.

Będzie ona świąteczną kartką Zakładów Chemicznych ROKITA S.A. w Brzegu Dolnym.

Wszystkim wychowankom Domu Dziecka w Godzięcinie oraz w całej Polsce życzę, by ich marzenia realizowały się nie tylko w formie prac plastycznych, lecz także w rzeczywistości. Autorowi, Kacprowi Furtakowi, redakcja ufundowała prezent pod choinkę o wartości 300 zł.

redaktor naczelny Janusz Styrna



WYWIAD Z DEALEREM RENAULT - STR. 5



Dobry sprzedawca powinien być jak ksiądz i kobieta wolnych obyczajów - tylko połączenie tych cech sprawia, że będzie potrafił dobrze doradzić klientowi. Doradzić, a nie „wciśnąć” na siłę, bo następnym razem klient nie wróci.

SUBARU IMPREZA WRC - STR. 9



Pierwsze sukcesy firmy Subaru na rajdowych trasach rozpoczęły się od modeli Leone i RX Turbo. Jednak największe osiągnięcia firma odnotowała na Subaru Imprezie 555 grupy A. Za jego sterami Colin McRae wywalczył w 1995 roku Mistrzostwo Świata kierowców, zaś w tym samym roku oraz w 1996 zdobył dla Subaru tytuł Mistrza Świata Konstruktorów.

**ZDJĘCIE ZA DARMO!
NIEMOŻLIWE?
SPRAWDŹ!
STR. 14**

DOBRY PROJEKT **MASZ WYDATKI?** DOBRY PROJEKT

nie stać Cię na

KREDYT

w banku?

POMOŻEMY CI! TYLKO U NAS:

ZESTAWY
od 6.000 do 100.000

WYDATKI.EPS

Zapraszamy:

CHORZÓW ul. Kościuszki 63/311 032/777-13-134 fax 032/777-13-135 sprzedaż wyjazdowa	JELENIA GÓRA ul. Wojska Polskiego 77 58-500 Jelenia Góra 075/642-36-43	KALISZ ul. Staszica 39 62-800 Kalisz 062/502 91 17 0-605 335 896
KŁODZKO ul. Targowa 6 57-300 Kłodzko 074/865-96-58	LESZNO ul. Rynek 35 64-100 Leszno 065/528-52-52	ŁÓDŹ ul. Piotrkowska 24 90-269 Łódź 042/630-24-23
SZCZECIN ul. Królewskiej Jadwigi 33/1 70-262 Szczecin 091/488-99-97	TARNÓW ul. św Anny 10 33-100 Tarnów 014/626 12 09	WAŁBRZYCH pl. Magiacki 3a 58-300 Wałbrzych 074/843-44-54
WARSZAWA Al. Jerozolimskie 11/19 00-508 Warszawa 022/455-51-61 022/455-51-62	WROCLAW ul. Szewska 3 50-053 Wrocław 071/342-69-16	ZIELONA GÓRA ul. Kupiecka 59/5 65-058 Zielona Góra 068/325-00-00

UWAGA! Ostrzegamy przed oszustami wykorzystującymi renomę naszej firmy! Prosimy o kontakt telefoniczny przed podpisaniem umowy!

KUPIMY AUTA USZKODZONE

GOTÓWKA - SPRAWDŹ CENĘ tel. 0-603 973 196
tel./fax 065/572-08-02

SPIS TREŚCI

Adresy biur ogłoszeniowych	4
Wywiad z Janem Jasiakiem - wrocławskim dealerem Renault ...	5
Historia motoryzacji - Mercedes, cz. 3	6
Suzuki w Tokio	7
Nowy team Toyoty	8
Samochody rajdowe - Subaru Impreza WRC	9
Jeździłem Oplem Vivaro	10
Bijemy „WÓRCĘ”	12
Ogłoszenia drobne i fotooferty	14
Średnie ceny samochodów	62
Wzory i cennik ogłoszeń	63
Humor „Auto Giełdy”	64
Zapytaj eksperta	65
Krzyżówka	66
Różniej we dwoje - nowe znajomości	66

HISTORIA MOTORYZACJI

STARA KONSTRUKCJA - NOWA ERA

Po wojnie siłą napędową firmy Mercedes-Benz stał się model 170. Choć produkowany już w latach trzydziestych, nie stracił nic na swojej popularności. Wręcz przeciwnie - stał się w odbudowywanych po zniszczeniach wojennych Niemczech dość chętnie kupowanym samochodem. Niezwykle duże znaczenie miała też sytuacja na rynku paliwowym. Nieustanne problemy z benzyną sprawiły, że Niemcy sięgnęli właśnie po model 170, który wyposażony był w 1.7-litrowy silnik diesla. Oprócz silnika wysokoprężnego, model 170 produkowany był także z silnikiem benzynowym. Samochód ten przechodził nieustanne modernizacje. Po modelu 170 do produkcji wszedł 170 Da, z silnikiem 1.77-litrowym i mocy 40 KM, po nim zaś pojawił się 170 Db. Miał większy rozstaw osi i nieco zmienione detale karoserii - większą szybę przednią i zmodyfikowaną maskę. Model 170, symbol odbudowy fabryki po zniszczeniach wojennych, produkowany był do 1955 roku.



Mercedes 220 SE

ZERWAĆ Z PRZESZŁOŚCIĄ

Przyszła pora na nowy, zupełnie odbiegający od przedwojennej stylistyki pojazd - na samochód, którego sylwetka miała raz na zawsze zerwać z kanciastą, tak popularną jeszcze linią nadwozia. Samochodem tym okazał się model 300. Produkowano go w dwóch wersjach - z czterodrzwiowym nadwoziem typu sedan i kabriolet. Model 300 przeznaczony był, w przeciwieństwie do 170, dla zamożnego odbiorcy. Samochody te największą sympatię zdobyły sobie wśród wyższych urzędników państwowych. Model 300 określano nawet mianem „Adenauer Wagen”, ze względu na fakt, iż jeździł nim nowo wybrany kanclerz Niemiec Zachodnich Kon-

MERCEDES - CZ. 3



rad Adenauer. Lecz nie tylko w Niemczech model ten cieszył dużym uznaniem - ogromną karierę robił także w Stanach Zjednoczonych, na który to rynek został zresztą zaprojektowany.

Wersją sportową oficjalnej „300” był model 300 Sc. Trzy-litrowy silnik z wałkiem rozrządu w głowicy osiągał moc 200 KM i rozpędzał do setki ważący ponad 2 tony samochód w 14 sekund.

Alternatywą dla Mercedesa 300 Sc był model 220 S. Produkowano go w trzech wersjach nadwozia (sedan, coupe i kabriolet) z silnikiem 2200 ccm i mocy 100 KM. Samochód ten, w końcowej fazie produkowany z wtryskiem paliwa, wytwarzany był do 1959 roku.

MERCEDES 300 SL

W dziejach każdej firmy przychodzi czas na produkt przełomowy, który zapisuje się w historii jako swoisty symbol. Takim samochodem-symbolem w historii Mercedes-Benz był zaprojektowany przez Rudolfa Uhlenhauta model 300 SL. Pierwszym

novum, jakie zaskoczyło bardzo konserwatywny świat motoryzacji, okazały się... otwierane do góry drzwi. To niecodzienne rozwiązanie było wynikiem niezwykle aerodynamicznej konstrukcji nadwozia - tradycyjny sposób wejścia do pojazdu zburzyłby ideał, do którego udało się dojść konstruktorom. W tunelu aerodynamicznym Mercedes 300 SL uzyskał współczynnik oporu 0,25, co w tamtych czasach było nie lada osiągnięciem.

Samochód został zaprojektowany jako model sportowy. Co prawda zastanawiano się nad wprowadzeniem go do produkcji seryjnej, jednak wahaniom nie było końca. Wreszcie po namowach Maksa Hoffmana, importera i popularyzatora samochodów europejskich na rynku amerykańskim, zarząd zgodził się na seryjną produkcję modelu 300 SL i w 1954 roku nastąpiła amerykańska premiera niemieckiego wozu.

Model 300 SL produkowany był w wersjach nadwozia coupe i roadster, w którym zastosowano już tradycyjnie otwierane drzwi. Roadster, zmodyfikowany w stosunku do poprzednika z nadwoziem coupe, był nie tylko uosobieniem piękna połączonego z niezwykle smukłą sylwetką, lecz także realizacją zakrojonych na szeroką skalę innowacji technologicznych. Zmodyfikowano w jego konstrukcji tylne zawieszenie, dzięki czemu „prowadził” się lżej, a także wyposażono w hamulce tarczowe. Idea samochodu na miarę przyszłości spełniła się - Mercedes 300 SL roadster wyznaczył nowy kierunek w historii motoryzacji. Stał się niezbitym dowodem na to, że Mercedes-Benz raz na zawsze odzyskał swój prymat na rynku motoryzacji. Miało być już tylko lepiej...

Maciej Bielawski



Mercedes 220 S



Mercedes 300 SL

SUZUKI W TOKIO

Pod hasłem „Otwórz drzwi! Jasna przyszłość samochodu” Suzuki na tokijskim salonie samochodowym zaprezentowało nowe, bardzo oryginalne modele. Jeśli popatrzyć na najnowsze konstrukcje japońskiego koncernu, wydaje się, że w centrum zainteresowania znajdują się przede wszystkim małe i pojemne auta miejskie.

EKOLOGICZNE MIESZCZUCHY

Modelem stanowiącym ukłon w kierunku ochrony środowiska, był Covie. Małe, dwuosobowe auto może okazać się alternatywą dla dużych i nieporęcznych, słabo radzących sobie w miejskich korytarzach samochodów. Covie ma służyć do codziennej jazdy na krótkim dystansie - przy jednorazowym naładowaniu akumulatora jego zasięg wynosi około 100 km.



COVIE

Lapin, również samochód koncepcyjny, zwraca uwagę „kwadratową” karoserią, do maksimum wykorzystującą przestrzeń w kabinie. Lapin jest kontynuacją linii małych miejskich pojazdów, które u tego producenta były zawsze konstrukcjami priorytetowymi. Czteruosobowe auto z silnikiem 660 ccm ma szansę stać się, raczej wcześniej niż wspomniany model Covi, samochodem miejskim w pełnym słowa znaczeniu. Szczególną uwagę zwraca w nim minimalistyczny wystrój wnętrza, jakby zaczerpnięty z legendarnego już Mini Morissa.



LAPIN



MAŁY - PRZESTRZENNY

Podobnym gabarytowo, lecz nawiązującym zdecydowanie do współczesnej, opływowej linii nadwozia, jest MR Wagon. Wyposażony w taki sam jak Lapin silnik, różni się jedynie wysokością, która wynosi 1590 mm (w Lapinie 1505 mm). W przypadku tego modelu zadbano także o jak najlepszą organizację wnętrza - auto wyposażone zostało w liczne schowki i skrytki, a także podłokietniki poprawiające komfort jazdy.



MR WAGON



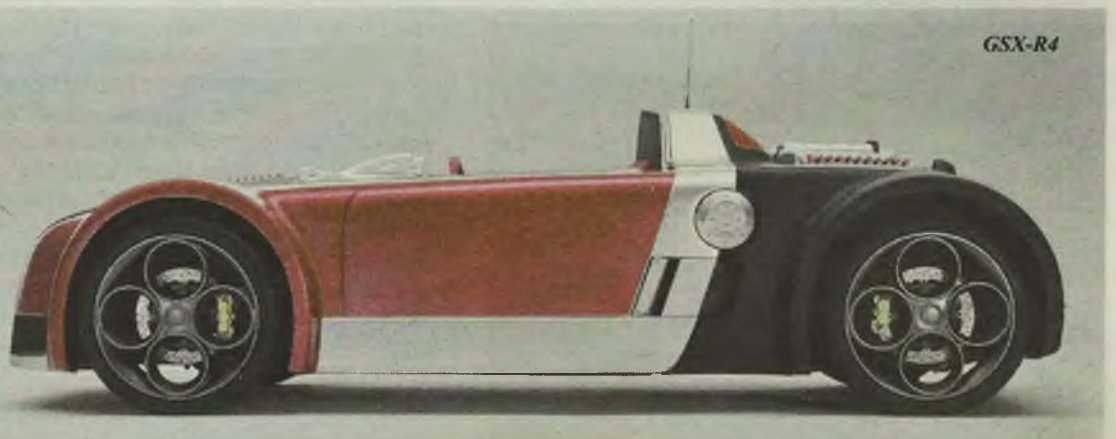
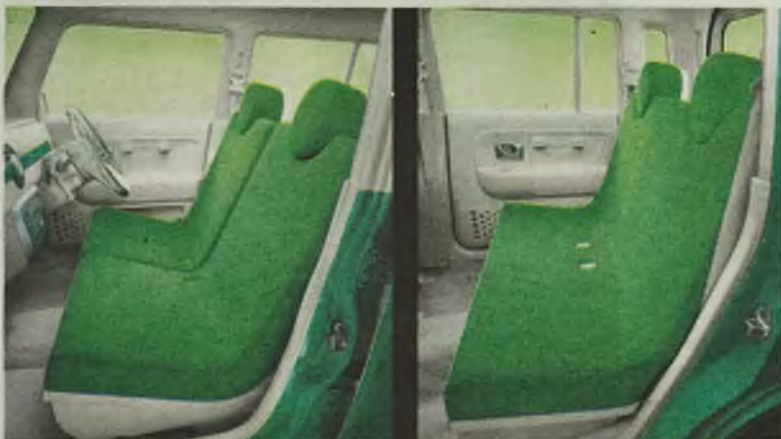
GSX-R4 - ROADSTER Z SILNIKIEM MOTOCYKLA

Największą jednak sensację wzbudził roadster GSX-R4 napędzany silnikiem stosowanym w motocyklu Hayabus GSX-1300R, najszybszym jak dotąd seryjnie produkowanym jednoślazie. Osiąga on prędkość ponad 300 km/h. Technologia stosowana w naj-

szybszych motocyklach została wykorzystana przy konstrukcji lekkiej i bardzo sztywnej ramy tego niecodziennego roadstera, na której zamontowano niekonwencjonalną karoserię o awangardowej kolorystyce.

Silnik roadstera GSX-R4 to czterocylindrowa jednostka o mocy 175 KM. Samochód może rozwinąć prędkość maksymalną 220 km/h. GSX-R4 jest pojazdem koncepcyjnym, ale być może niedługo będzie produkowany w krótkich seriach.

Maciej Bielawski



GSX-R4

NOWY TEAM TOYOTY

SKAZANI NA SUKCES?

Informacja o podjęciu przez Toyotę decyzji o wejściu do Formuły 1 została przekazana w styczniu 1999 r. przez prezesa rady nadzorczej koncernu Hiroshi Okudę. Ale nie to było największą sensacją. Dziennikarzy i fanów F1 najbardziej zaskoczył fakt, że Toyota nie kupuje żadnego z istniejących zespołów wraz z samochodem, ale sama zamierza zbudować od podstaw swój team i bolid.



Ta niecodzienna decyzja została poprzedzona wycofaniem się Toyoty z rajdowych mistrzostw świata - ku rozpaczy wszystkich rajdowych kibiców. Trudno się jednak temu dziwić. Najbardziej prestiżowe wyścigi wymagają zaangażowania olbrzymich środków finansowych. Jednocześnie startom w F1 i w najważniejszych na świecie rajdach trudno byłoby poddać nawet Toyocie. A przecież jest jedną z najpotężniejszych firm motoryzacyjnych na naszym globie. W rankingach obrotów finansowych światowej gospodarki zajmuje czołowe pozycje, wyprzedzając nierzadko wielkie koncerny elektroniczne, przemysłowe, budowlane czy naftowe.

Toyota wierzy, że korzyści płynące ze startów w F1 będą adekwatne do trudu włożonego w przygotowania i w starty. Zapewne poparte jest to także przekonaniem, że wydźwięk marketingowy przedsięwzięcia będzie większy, niż starty w rajdowych mistrzostwach świata. Nowemu zespołowi udostępnione zostały wszystkie zasoby i doświadczenia firmy, by zapewnić najlepsze efekty jego pracy. Na bazę całego przedsięwzięcia wybrano Kolonię, siedzibę Toyota Motorsport GmbH. To właśnie tam istniał już wcześniej duży ośrodek pracujący na potrzeby sportu samochodowego, z bardzo doświadczonym personelem i długą listą sukcesów w rajdach i wyścigach GT (Le Mans). Obiekt rozbudowano, tworząc dodatkowe warsztaty dla aut wyścigowych, biura projektowe, laboratoria badawcze oraz hale produkcyjne i montażowe. Powstał także tunel aerodynamiczny i lądowisko dla śmigłowców. Pomyślano zatem o wszystkim.

Program budowy silnika (od projektu do wykonania gotowej jednostki napędowej), przebiega właśnie w Kolonii. Uczestniczy w



nim zespół inżynierów kierowany przez Norberta Kreyera i Lucę Malmoriniego. Wsparciem służą placówki inżynierskie Toyota Motorsport w Japonii. Najpierw powstał jednocylinnowy model silnika. We wrześniu 2000 r. rozpoczął pracę pierwszy prototyp dziesięciocylindrowej, widlastej jednostki napędowej. Dokładnie takiej, jaka będzie napędzać wyścigowy bolid Toyoty. Obecnie uważa się, że taki układ i liczba cylindrów zapewniają optymalny kompromis między dynamiką silnika a jego masą i gabarytami. Waga i rozmiary nie są bez znaczenia dla wyważenia auta, a więc i dla własności jezdnych.

Nadwozie samochodu zaprojektował Andre de Cortanze. Pojazd jest bardzo zwarty, sprawia wrażenie bardzo zwartej konstrukcji. Kształt wielu elementów jest, można by rzec, nowatorski. Podwozie Toyoty F1 opracowywano do połowy 1999 r. w zespole kierowanym przez Jean Claude Martensa. Program badawczy gotowej konstrukcji trwał przez cały 2000 r. Sprawdzano głównie zachowanie elementów hydraulicznych i hamulców. Te ostatnie badano również w samochodzie klasy GT, prowadzonym przez Allana McNish'a.



Pierwsza prezentacja gotowego samochodu odbyła się wiosną 2001 r. na torze Paul Ricard w Le Castellet, w obecności dziennikarzy z całej Europy oraz działaczy Międzynarodowej Federacji Samochodowej (FIA): Maxa Mosley'a (prezydent FIA) i Berniego Ecclestone'a. Wtedy także wyścigowy świat poznał testowych kierowców zespołu Toyota F1. Za sterami usiedli Fin Mika Salo (34 lata) i Szkot Allan McNish (31 lat). Pierwszego dnia odbyły się tylko jazdy pokazowe. Dzień później rozpoczęły się właściwe testy. Dwa dni po premierze odnotowano pierwsze poważne niepowodzenie. Na końcu długiej prostej, przy prędkości 220 km/h doszło do awarii skrzyni biegów. Mika Salo uderzył w barierę ochronną toru, nie odnosząc żadnych obrażeń. Niebezpieczna przygoda skończyła się szczęśliwie.

W czerwcu 2001 r. rozpoczęto testy na torach Paul Ricard, Imola i Monza. Ważnym dniem w historii tworzącego się zespołu był 3 lipca 2001 r., gdy sponsorem ekipy Toyoty został koncern Matsushita. Od tego momentu przyjęto dla teamu nazwę Panasonic Toyota Racing (firma Panasonic wchodzi w skład koncernu Matsushita). Na liście oficjalnych sponsorów znaleźli się również Michelin (opony), Magneti Marelli (elektronika), Catia Solutions (oprogramowanie projektowe IBM), Meteo France (prognoza pogody) oraz Sparco (ubior sportowe).

Toyota tylko w teorii będzie nowicjuszem na wyścigowej karuzeli F1. Wiele elementów mechanicznych, elektronicznych i hydraulicznych sprawdzono już w praktyce podczas rozmaitych wyścigów, odnosząc przy okazji sukcesy. Prototyp GT-One zajął drugie miejsce w 24-godzinnych wyścigu Le Mans w 1999 r. Szereg zwycięstw odniosły także bolidy napędzane silnikami Toyoty w serii



amerykańskich wyścigów CART. Tylko w sezonie 2000 wygrały pięć eliminacji. Jak widać, wyścigowe doświadczenia Toyoty już teraz są imponujące.

Czy zatem wyścigówki Toyoty od razu będą zwyciężać? To mało prawdopodobne. Dopracowanie konstrukcji trwa niekiedy latami. Trudna rywalizacja na torze bezlitośnie obnaża wszelkie, nawet najmniejsze niedociągnięcia. Mistrzem zostaje ten, kto osiąga stan bliski perfekcji. Chodzi tutaj nie tylko o bolid, ale również o kierowców i działanie całego zespołu. Kierownictwo Toyoty zakłada, że na poważne sukcesy przyjdzie im czekać nawet 3-4 lata. Brzmi to może nieprawdopodobnie, ale Japończycy słyną z cierpliwości. Znaką jednak precyzję Japończyków, ich nadzwyczaj poważne podejście do pracy i wysokie wymagania stawiane przed kooperantami, znaczące wyniki powinny pojawić się wcześniej. Mamy tutaj przykład Hondy, której silniki wiozły od zwycięstwa do zwycięstwa zespół McLaren. Oczywiście w przypadku Toyoty chodzi o cały, zbudowany od podstaw pojazd.

Aby dobrze wypaść już podczas premierowego startu na początku 2002 r., Toyota prowadzi intensywne testy swojego auta. Bazą jest francuski tor Paul Ricard, zresztą nie bez powodu. Przeciennie notuje się tutaj 360 słonecznych dni w roku, a w pobliżu znajdują się aż dwa międzynarodowe lotniska. Ale zespół Panasonic Toyota Racing pojawia się także na innych obiektach. Latem 2001 r. za cel obrał sobie niemiecki tor Nurburgring. Na razie jednak rezultaty uzyskiwane przez samochody i kierowców Toyoty F1 nie są zbyt obiecujące. W przygotowania trzeba włożyć więc bardzo wiele pracy. Podczas testów planuje się przejechanie 25.000 km!

Ale to nie jedyne kłopoty nowego zespołu Formuły 1. Już teraz, chociaż Toyota nie stanęła jeszcze na starcie żadnego wyścigu Grand Prix, pojawiają się zgrzyty w wyścigowym światku. Ludziom z Toyoty zarzucono szpiegostwo podczas zawodów w Australii, potem doszło do zaskakujących zmian kadrowych. Odszedł dyrektor techniczny Andre de Cortanze (twórca nadwozia). Na jego miejsce pozyskano austriackiego konstruktora Gustava Brunnera z zespołu Minardi (dawniej Brunner pracował dla Ferrari). Problem polegał na tym, że według kierownictwa Minardi kontrakt Austriaka jeszcze nie wygasł. Afera goni aferę. Pozostaje mieć nadzieję, że wszystko znajdzie swój szczęśliwy finał, a Toyota stanie na starcie ku uciesze kibiców F1. A może to właśnie ta firma przełamie obecną hegemonię Ferrari i Michaela Schumachera?

DARIUSZ DOBOSZ

Fot. autor



Samochody rajdowe

SUBARU IMPREZA WRC



Fot. Leszek Kuśmirek

Pierwsze sukcesy firmy Subaru na rajdowych trasach rozpoczęły się od modeli Leone i RX Turbo. Jednak największe osiągnięcia firma odnotowała na Subaru Imprezie 555 grupy A. Za jego sterami Colin McRae wywalczył w 1995 roku Mistrzostwo Świata kierowców, zaś w tym samym roku oraz w 1996 zdobył dla Subaru tytuł Mistrza Świata Konstruktorów.

W 1997 roku na arenie międzynarodowej pojawiać zaczęły się nowe rajdówki o specyfikacji WRC, określone regulaminem FIA. Subaru jako pierwsze wprowadziło taki pojazd i w tym samym roku ponownie zdobyło Mistrzostwo Świata Konstruktorów, zaś McRae wywalczył tytuł Wicemistrza Świata. Model ten bazował na wersji STi i w odróżnieniu od poprzednika nadwozie było dwudrzwiowe. Impreza powstająca w brytyjskiej firmie Prodrive w Branbury uchodziła za najlepszy samochód na trasy rajdowe. Samochód ten bardzo dobrze prowadził się zarówno na odcinkach asfaltowych, jak i szutrowych. Jedyną rzeczą jaką powstrzymywała kierowców prywatnych od jeżdżenia tym pojazdem, były koszty utrzymania. Wynajęcie Imprezy na jedną eliminację przewyższało koszty wynajęcia np. Toyoty Corolli WRC prawie dwukrotnie. Subaru zawsze było łatwo dostępne dla wszystkich kierowców, jednak tak jak w przypadku każdej marki, auta najbardziej zaawansowane technicznie, w najnowszej specyfikacji, dostępne były tylko dla kierowców fabrycznych. Warto przypomnieć, że Imprezami jeździli także Polacy. Krzysztof Hołowczyc mo-

delem Imprezy 555 w 1997 roku wywalczył tytuł Mistrza Europy, zaś w kolejnym roku startował już wersją WRC w Mistrzostwach Świata. Największym sukcesem, jaki odniósł, było zajęcie siódmego miejsca w Rajdzie Argentyny. W 1999 roku Hołowczyc pozostał wierny marce i po krótkiej przerwie kolejny raz zdobył tytuł Mistrza Polski.

Duże zmiany nadeszły w momencie, gdy za kierownicą Imprezy usiadł młody, zdolny kierowca, Brytyjczyk Richard Burns. Pod koniec 1999 roku Imprezę wyposażono w sekwencyjną skrzynię biegów, która zastąpiła przestarzałą konstrukcję o klasycznym układzie H. Od tej pory biegi zmieniane były przy kierownicy, co pozwoliło na stały kontakt rąk z kierownicą. W tym samym roku Richard Burns, wygrywając ostatnią eliminację RSMŚ - Rajd Wielkiej Brytanii, zapewnił sobie tytuł Wicemistrza Świata. Sezon 2000 był ostatni dla dwudrzwiowego modelu Subaru, na którym to Burns ponownie zdobył tytuł wicemistrzowski.

W roku 2001 wprowadzono nowszą wersję Imprezy WRC określaną symbolem 44s. Model ten nie dość, że czterodrzwiowy, to jak zapewniał dyrektor Prodrive Motorsport David Lapworth, w osiemdziesięciu procentach został zmodernizowany. W tej chwili jest to jeden z najbardziej znanych, a także najdroższych samochodów rajdowych. Jeszcze w ubiegłym roku wszyscy podziwiali mocno zmodernizowaną wersję Imprezy P2000, zaś w tym roku nie mogą nadziwić się nową wersją 44s, nieco cięższą od poprzedniej.

Prodrive wykorzystał do budowy 44s nadwozie cywilnej wersji STi, która została niedawno wprowadzona na japoński rynek. Wiele sprawdzonych podzespołów przeniesiono z P2000. Największe starania włożono w nowe zawieszenie, układ paliwowy i układ przeniesienia napędu. Testy nowej Imprezy odbyły się w październiku, w zupełnej tajemnicy, na torze MIRA w Wielkiej Brytanii. Nowym bolidem przejechano wówczas około 100 kilometrów i nie stwierdzono żadnych niedopatrzeń w jego konstrukcji. Na początku grudnia w okolicach Girony samochód testowali kierowcy fabryczni. Pierwszym, który dosiadł nowego „dziecka” Subaru, był Markko Martin. Po dwóch dniach testów zmienił się z Burnsem, później prym wiodł ich kolega z zespołu Petter Solberg, zaś pod koniec tygodnia ponownie za kierownicą 44s zasiadł Martin. Kolejne testy odbyły się w Alpach w połowie grudnia i tu szefowie

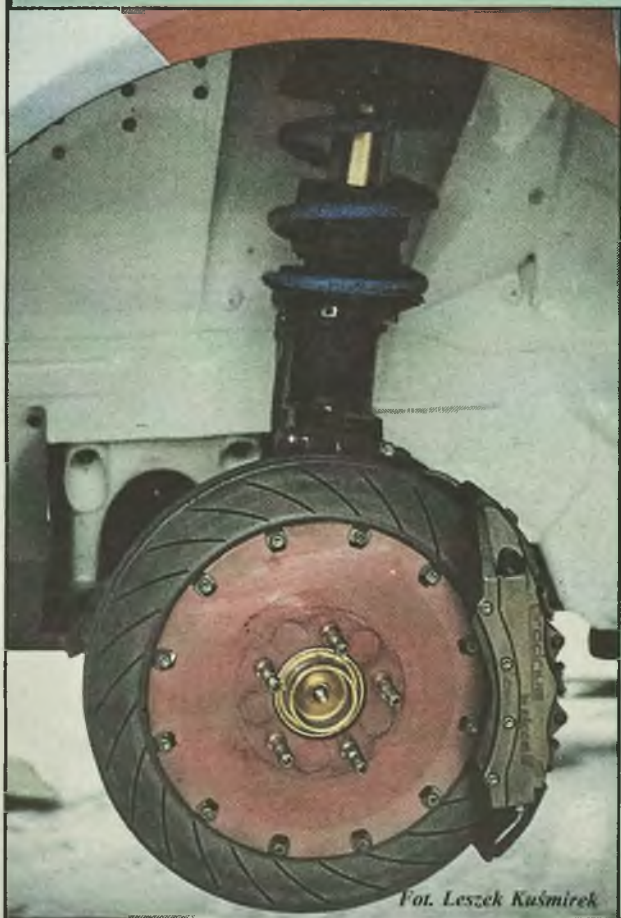
nie ukrywali, że samochód nie pozbawiony jest wad. Eksplozja silnika, do której doszło w Alpach, tłumaczona była jako błąd w oprzyrządowaniu elektrycznym. W styczniu podczas Rajdu Monte Carlo nastąpił debiut Subaru Imprezy WRC 44s. Jak się okazało, już na samym początku, niezbyt udany. Markko Martin odpadł z rywalizacji na „dojazdówce” do pierwszego odcinka. W pewnym momencie w Imprezie przestał pracować silnik, a auto stanęło na drodze. Pod koniec pierwszego etapu z rajdu wycofał się numer 1 Subaru World Rally Team, Richard Burns - również z powodu awarii silnika. Kilka dni po rajdzie David Lapworth wyjaśniał, że trudów Monte Carlo nie wytrzymała konstrukcja silnika. W teamie Subaru „choroby wieku młodzieńczego” zostały z góry opanowane. Zespół wygrał w tym roku dwie eliminacje - Rajd Nowej Zelandii oraz Rajd Wielkiej Brytanii, zaś Brytyjczyk Richard Burns wygrał batalię pomiędzy sobą, Colinem McRae a Tommim Makinenem i po raz pierwszy w swojej karierze został Rajdowym Samochodowym Mistrzem Świata!

Sukces zespołu potwierdza, że Subaru Impreza WRC jest naprawdę szybkim autem. Teoretycznie trzystukonny silnik potrafi dać z siebie dużo więcej. Swą maksymalną moc osiąga przy 5500 obr./min, zaś maksymalny moment obrotowy wynosi 480 Nm przy 4000 obr./min. Parametry te pozwalają osiągać 100 km/h w niecałe cztery sekundy. Prędkość maksymalna samochodu zależy od zastosowanych przełożeń skrzyni biegów. Na kręte odcinki stosowane są krótkie przełożenia, zapewniające lepsze przyspieszenia, natomiast mniej kręte trasy z długimi prostymi wymagają długiej skrzyni, która pozwala na osiąganie większych prędkości. Trasy rajdowe jednak zaplanowane są tak, by samochody nie przekraczały 200 km/h. Subaru wyposażono w sześciobiegową sekwencyjną skrzynię biegów, w której zmiana przełożeń dokonuje się za pomocą przycisków przy kierownicy.

DANE TECHNICZNE

Silnik	4-cylindrowy, 16V, boxer (2x2 wałki rozrządu)
Pojemność	1994 ccm
Średnica x skok	92,0 x 75,0 mm
Turbosprężarka	IHI, zwężka 34 mm
Moc maksymalna	300 KM przy 5500 obr./min
Maks. moment obr.	480 Nm przy 4000 obr./min
Skrzynia biegów	sześciobiegowa, sekwencyjna Prodrive
Sprzęgło	węglowe, AP
Napęd	na obie osie
Długość	4340 mm
Szerokość	1770 mm
Wysokość	1390 mm
Rozstaw osi	2520 mm
Masa własna	1230 kg
Zawieszenie przednie	McPherson, stabilizator poprzeczny
Zawieszenie tylne	McPherson, stabilizator poprzeczny
Hamulce	Brembo, zaciski 4 tłoczkowe
.....	(na asfalt z przodu 8-tłoczkowe)
Katalizator	trójdrożny
Układ kierowniczy	wspomaganie, dwa obroty
.....	„od oporu do oporu”
Opony	Michelin
Felgi	OZ
Olej	Valvoline
Radio	Kenwood
Poj. zbiornika paliwa	75 l

Marcin Paluszkiwicz



Fot. Leszek Kuśmirek



Fot. Leszek Kuśmirek

JEŹDZIŁEM OPELEM VIVARO

Ogromne koszty wiążące się z zaprojektowaniem i przygotowaniem do produkcji nowego samochodu, skłaniają nawet takie koncerny jak Opel i Renault do podejmowania współpracy. Projekt samochodu oraz zbudowanie od podstaw linii produkcyjnej dla dostawczego Vivaro i Renaulta Trafica zajęło 35 miesięcy i kosztowało 600 mln dolarów. Oba koncerny przewidują, że poniesione koszty zwrócą się z nawiązką.

Bardzo nowoczesny wygląd i niewielkie rozmiary przysporzą Oplowi Vivaro wielu zwolenników. Pierwszym elementem nadwozia rzucającym się w oczy jest „uśmiechnięty”, wręcz „radosny” przód wytworzony przez lampy i atrapę chłodnicy. Charakterystyczna jest kopuła dachu w stylu „jumbo”, przypominająca samolot, jednak gwarantująca dużą przestrzeń nad głowami. Nie tylko wygląd przyciąga! Zminimalizowane koszty eksploatacji czynią z Vivaro jedną z najbardziej dochodowych inwestycji. Każdy nabywca otrzymuje bezpłatnie pakiet usług „3 lata mobilności”, zapewniający nieprzerwane korzystanie z pojazdu. Do wyboru mamy dwie wersje o różnej dopuszczalnej masie całkowitej: 2.700 i 2.900 kg, dwa rodzaje nadwozia: 3-osobowy furgon i 9-osobowy minivan, z dwoma silnikami wysokoprężnymi 1,9 l o mocy 80 i 100 KM. Wersją testową był 3-osobowy furgon o masie całkowitej 2.900 kg o mocy 100 KM.

BEZPIECZEŃSTWO

Bezpieczeństwo w samochodzie dostawczym potraktowano serio. Producent wyposażył Vivaro w duże wentylowane tarcze hamulcowe z przodu i z tyłu wraz z rozdziałem siły hamowania, zapewniając możliwie najkrótszą drogę hamowania. Opel standardowo zaopatrzony jest w 4-kanalowy system ABS wraz z korektorem siły hamowania EBV. Poduszka powietrzna kierowcy jest w wyposażeniu standardowym, dla pasażera niestety za dopłatą. To się jednak zmieni, gdyż od przyszłego roku Vivaro będzie produkowany także z bocznymi poduszkami, jak i z kurtynami powietrznymi. Kontrolowane strefy zgniotu z przodu i z tyłu pochłoną bez problemu energię zderzenia. Trzypunktowe pasy bezpieczeństwa zamontowano na wszystkich fotelach.



PROWADZENIE

Auto o długości prawie pięciu metrów, szerokości dwóch metrów i mniej więcej tej samej wysokości zazwyczaj prowadzi się nie najłatwiej. Po raz pierwszy manew-



rując tak dużym autem można mieć pewne problemy, jednak po przejechaniu kilkunastu kilometrów wszystko staje się łatwe. Już po pierwszej setce znika wrażenie prowadzenia auta dostawczego i czujemy się zupełnie jak w samochodzie osobowym. Vivaro ma napęd na przednie koła i niezwykle pewnie zachowuje się na drodze. Nawet przy dużym obciążeniu podróżujemy z dużym marginesem bezpieczeństwa. Zawieszenie świetnie radzi sobie z nierównościami. Nie ma też znanego z wielu wysokich aut niemiłego pochylania się nadwozia na szybciej przejeżdżanych zakrętach.

KOMFORT

Dla wielu kierowców wielkim zaskoczeniem będzie wnętrze kabiny. W niczym nie przypomina ono siermiężnego dostawczego pojazdu. Bardziej wygląda to jak praktyczne wnętrze komfortowego minivana. Elegancka deska rozdzielcza o zaokrąglonych, miękkich liniach, wykonana z ładnych materiałów wręcz wciąga kierowcę do środka. Kierownica jest tych samych rozmiarów co w aucie osobowym, zaś środkowa konsola została wysunięta do środka kabiny, co pozwoliło na bezproblemową obsługę umieszczonych na niej urządzeń. Podobnie jak u największego konkurenta Mercedesa Vito krótka dźwignia zmiany biegów umieszczona została u dołu konsoli, jednak działa o wiele lżej niż w Mercedesie. Fotel kierowcy regulowany jest w trzech płaszczyznach. W modelu testowym szyby i lusterka były regulowane elektrycznie. Żaden samochód dostawczy nie ma takiej ilości schowków. Jedenaście różnorodnych kieszeni pomieści wszystko co potrzebne kierowcy: dokumenty, mapy, napoje itp. Popielniczka zaś spełnia trzy funkcje - oprócz podstawowej, raz jest uchwytem na napój, a raz konsolą na telefon komórkowy.

SILNIK I SKRZYNIA BIEGÓW

Model testowy wyposażony w jednostkę wysokoprężną 1,9 l z turbodoładowaniem, jest idealnym samochodem do pokonywania długich dystansów lub jazdy z pełnym obciążeniem. Najnowocześniejszy system wtrysku paliwa pozwala na dokładniejsze ustalenie dawki paliwa i czasu wtrysku, co pozwala na niższe zużycie paliwa. Moment obrotowy wynoszący 240 Nm zapew-



nia znakomite osiągi i elastyczność już przy niskich obrotach silnika. Zaletą Vivaro jest zastosowanie sześciobiegowej skrzyni. Po raz pierwszy w lekkim samochodzie dostawczym zamontowano taką skrzynię biegów, która również przyczynia się do obniżenia zużycia paliwa. Hydraulicznie wspomaganie sprzęgło nie tylko zmniejsza wibracje, ale także pozwala na sprawną zmianę biegów przy niewielkiej sile nacisku na jego pedał. Zużycie elementów sprzęgła korygowane jest poprzez automatyczną regulację, co czyni układ całkowicie bezobsługowym.

Dane techniczne:

Silnik	1900 DTI
Moc (KM przy obr./min)	100/3500
Maks. moment obr. (Nm przy obr./min)	240/1800
Przyspieszenie (0-100 km/h)	17,1 sek.
Prędkość maks. (km/h)	160
Śr. zużycie paliwa (l/100 km)	7,5
Poj. zbiornika paliwa (l)	90
Dł. x szer. x wys. (mm)	4782x2206x1968
Masa własna (kg)	1701
Ładowność (kg)	1199
Obj. przestrzeni ładunkowej (m ³)	5.0

Marcin Paluszkiewicz

Fot. autor





PIETRZAK B.B.

SKUP I SPRZEDAŻ samochodów używanych



**Katowice, ul. Bocheńskiego 125
tel. 032/205-40-35 w. 109
pon.-pt. 8.00-18.00, sob. 8.00-15.00
niedz. 10.00-14.00**



FIAT PUNTO ELX, 1996 r., 1300 ccm, bordowy metalic, 5-drzwiowy, centr. zamek, el. otw. szyby, Mul-T-Lock, - 16 900 zł. Renault Pietrzak, Katowice

F2602011



FIAT CINQUECENTO, 1997 r., 45 tys. km, 700 ccm, niebieski, alarm, - 11 200 zł. Renault Pietrzak, Katowice

F2602001



RENAULT SCENIC, 1997 r., 82 tys. km, 1600 ccm, srebrny metalic, alarm, poduszka pow., centr. zamek, wspomaganie, - 30.600 zł. Renault Pietrzak, Katowice

F2601991



RENAULT LAGUNA KOMBI, 2000 r., 65 tys. km, 1800 ccm, 16V, oliwkowy, ABS, alarm, poduszka pow., klimatyzacja, RO, homologacja na ciężarowy - 44 840 zł + VAT.

F2601881



RENAULT MEGANE KOMBI, 1999 r., 50 tys. km, 1600 ccm, srebrny, ABS, centr. zamek, el. otw. szyby, wspomaganie, Klimatyzacja, - 36 900 zł.

F2601851



FIAT CINQUECENTO, 1993 r., 87 tys. km, 700 ccm, czarny, alarm, RO, - 7 300 zł.

F2601871



RENAULT LAGUNA KOMBI, 2000 r., 60 tys. km, 1800 ccm, 16V, oliwkowy, ABS, alarm, 4 pod. powietrzne, klimatyzacja, homologacja na ciężarowy - 44 000 zł + VAT.

F2601861



RENAULT MEGANE COUPE, 1997 r., 40 tys. km, 2000 ccm, żółty, ABS, alarm, poduszka pow., centr. zamek, el. otw. szyby, el. reg. lusterka, immobilizer, RO, wspomaganie, - 29 400 zł.

F2601821



RENAULT LAGUNA, 1997 r., 190 tys. km, 2000 ccm, bordowy, serwisowany w ASO, ABS, 2 pod. powietrzne, centr. zamek, el. otw. szyby, el. reg. lusterka, klimatyzacja, komputer, wspomaganie, - 27 900 zł. Renault Pietrzak, Katowice

F2601981



RENAULT MEGANE, 2001 r., 28 tys. km, 1400 ccm, 16V, szary, ABS, 4 pod. powietrzne, klimatyzacja, wspomaganie, - 43 900 zł.

F2601801



RENAULT LAGUNA KOMBI, 2000 r., 26 tys. km, 1800 ccm, srebrny, ABS, alarm, 4 pod. powietrzne, alum. felgi, centr. zamek, el. otw. szyby, el. reg. lusterka, immobilizer, klimatyzacja, RO, CD, wspomaganie, homologacja na ciężarowy - 54 000 zł + VAT.

F2601771



CITROEN XSARA KOMBI, 1999 r., 56 tys. km, 1400 ccm, bordowy metalic, kupiony w kraju, alarm, 2 pod. powietrzne, centr. zamek, el. otw. szyby, el. reg. lusterka, wspomaganie, - 25 900 zł + VAT.

F2601831



RENAULT LAGUNA, 2000 r., 13 tys. km, 3000 ccm, V6, 24V, szary, automat, ABS, 4 pod. powietrzne, komputer, podgrzewane siedzenia, klimatyzacja, RO, - 78 900 zł.

F2601841



RENAULT MEGANE COUPE, 2000 r., 8 tys. km, 1600 ccm, żółty, ABS, 4 pod. powietrzne, centr. zamek, el. otw. szyby, el. reg. lusterka, klimatyzacja, RO, wspomaganie, - 48 900 zł.

F2601791



RENAULT THALIA, 2001 r., 12 tys. km, 1400 ccm, szary, 2 pod. powietrzne, centr. zamek, el. otw. szyby, el. reg. lusterka, wspomaganie, - 30 500 zł.

F2601811

BIJEMY „WÓRCĘ”

Michał Bębenek i Jarosław Baran jadący Mitsubishi Lancerem Evo VI wygrali XXIX Rajd Cieszyńska Barbórka, zajmując jednocześnie pierwsze miejsce w grupie N. Drugie miejsce i pierwsze w grupie A zajęli Damian Gielata i Maciej Baran na Toyocie Corolli WRC. Na trzecim miejscu ukończyli imprezę Michał Sołowow z Emilem Horniackiem (Mitsubishi Lancer Evo VI).



I miejsce - Michał i Grzegorz Bębenek



"Byłem już na tym rajdzie czwarty, trzeci i drugi. Trzeba było podtrzymać serię, a piąte miejsce nie interesowało mnie tym razem. A tak poważnie - jechało nam się bardzo dobrze. Samochód był świetnie przygotowany, a współpraca z Jarkiem układała się znakomicie. To był trudny rajd i tym bardziej cieszę się, że udało nam się go wygrać." - powiedział Michał Bębenek.

Niestety rajdu nie ukończył główny faworyt tej imprezy Leszek Kuzaj, który już po odzyskaniu prowadzenia w rajdzie na siódmym odcinku wy-

padł z trasy i powrócił na nią dopiero przy pomocy ciągnika. Jednak strata była już tak duża, że załoga zdecydowała się wycofać z Barbórki Cieszyńskiej. Podobna sytuacja przydarzyła się Marcinowi Turkiewiczowi który przez dłuższy czas prowadził w rajdzie, jednak na odcinku dziewiątym wypadł z trasy, urywając przy okazji półos. Marcin powrócił na drogę, lecz po dojechaniu do mety podjął decyzję o wycofaniu się z rajdu.

Rajd Barbórka Cieszyńska rozgrywany jest co roku w okolicach Cieszyna niedługo po zakończeniu Rajdowych Samochodowych Mistrzostw Polski i jest zaliczany do pucharu PZM. Co roku jednak na tę świetnie zorganizowaną imprezę przyjeżdżają kierowcy znani z tras RSMP. W tym roku rajd składał się z dwunastu odcinków. Barbórkę podzielono na trzy pętle, z której każda miała po cztery odcinki. Po pierwszej pętli, ku zaskoczeniu kibiców, prowadził Michał Bębenek przed Marcinem Turkiewiczem. Dopiero na trzecim miejscu znajdował się Leszek Kuzaj, który jechał na „asfaltowym” zawieszaniu i słabo radził sobie na drodze. Podobne kłopoty miał Turki i wielu innych zawodników. Nie wiadomo dlaczego, jeśli wszyscy ci kierowcy dobrze wiedzieli, że będzie śnieg. W samochodzie WRC nie za bardzo mógł odnaleźć się Damian Gielata, który po raz pierwszy



II miejsce - Damian Gielata i Maciek Baran



jechał takim autem. Spokojnym tempem podróżował Michał Sołowow i po pierwszej pętli był na piątej pozycji w „generalce”. Po drugiej pętli w stawce zabrakło Kuzaja. Na prowadzeniu ze zmiennym szczęściem utrzymał się Bębenek. Za jego plecami znajdował się Turki, który próbował deptać mu po piętach. Na piątą pozycję wskoczył Grzesiek Grzyb, który może nie jechał najszybciej, ale za to zbierał największe owacje wśród publiczności za najbardziej efektowną jazdę. Miał on powody do zadowolenia, gdyż rajd ukończył na czwartej pozycji w „generalce”. Największą ilością wygranych odcinków w Barbórcie Cieszyńskiej poszczycić się może Marcin Turki. Zajmował on pierwszą pozycję na pięciu odcinkach. Tylko o jeden mniej wygrał Bębenek. Dla porównania Kuzaj, jadący Toyotą Corollą WRC, wygrał tylko jeden odcinek. Za największego pechowca tej imprezy śmiało możemy uważać Sebastiana Frycza, któremu już na pierwszym odcinku wybuchł silnik w jego Mitsubishi Lancerze EVO V i nie był w stanie po raz kolejny pokazać, na co go stać.

1. Bębenek	Mitsubishi	0:59.03,8
2. Gielata	Toyota	+1.26,2
3. Sołowow	Mitsubishi	+2.06,3
4. Grzyb	Mitsubishi	+2.37,2
5. Biernacki	Mitsubishi	+4.47,0
6. Duda	Mitsubishi	+5.49,1

Marcin Paluszkiewicz
Fot. autor



RENT A CAR

Wynajem Limuzyn



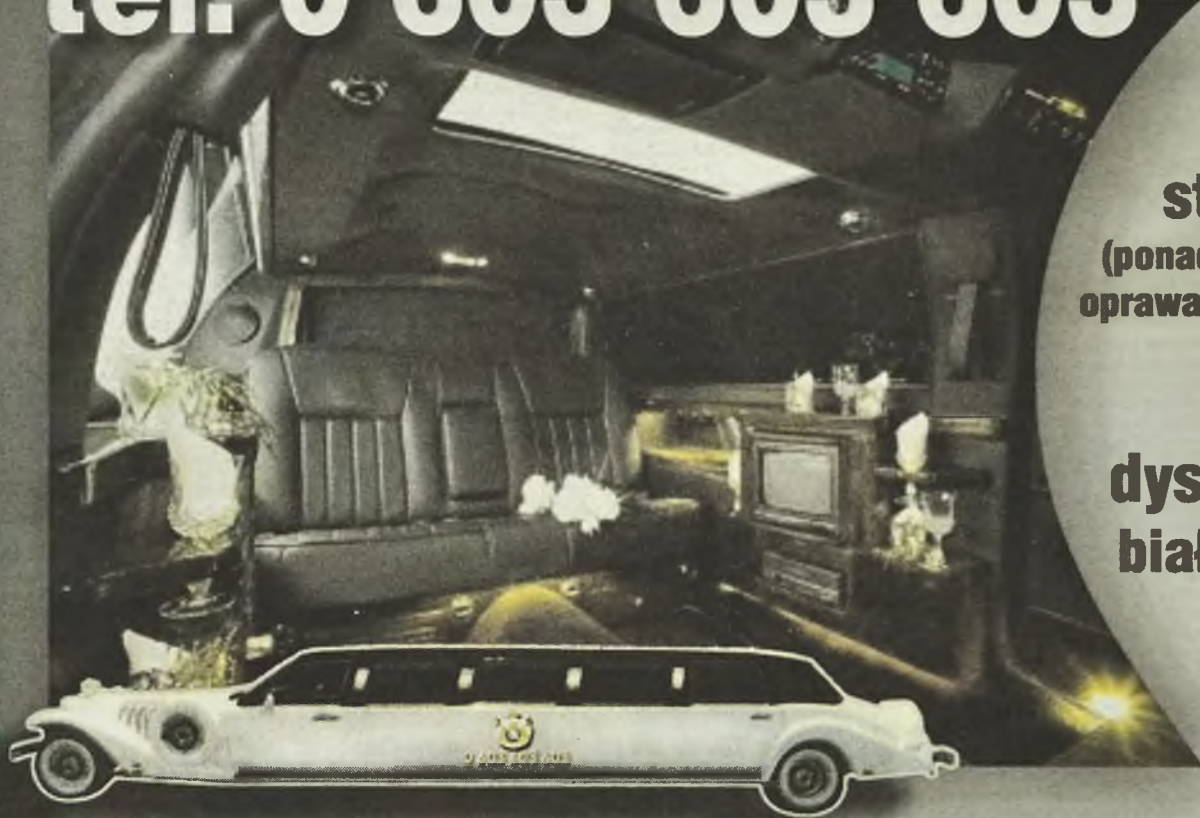
tel. 0 603 603 603

**kompleksowa
obsługa
ślubów**

strojenie kościołów

(ponad pół tysiąca róż w kościele)
oprawa muzyczna (np. gra na skrzypcach)

**Do Państwa
dyspozycji limuzyny:
białe, czarne i srebrne
z szoferem,
klimatyzacją, tv,
video, barkiem,
lodówką, jakuzzi**



"PALCARS"

NAJWIĘKSZY PLAC Z AUTAMI POWYPADKOWYMI WE WROCŁAWIU !!!
Najlepsze ceny! Zapewniamy bardzo tani transport!

Codziennie nowe auta uszkodzone - na placu około 70 aut uszkodzonych i całych do ciągłej sprzedaży.
 Wrocław, ul. Swojczycka 99
 (kierunek Jelcz, 500 m za CPN, przy przejeździe kolejowym)
 tel/fax (071) 348 34 78, 348 26 11
 tel. NON STOP 0601 70 76 45, 0601 77 61 54
 Czynne pn. - pt. od 8.00 - 17.00, Sobota 8.00 do 13.00
ZAPRASZAMY NA PLAC!!!
 E-mail: palcars@wp.pl
 Internet: www.palcars.gratka.pl



AUDI 100 C4, 2800, quattro, 1991/92 rok, bordowy, uszkodzony prawy przód, bogate wyposażenie, cena 10.900 zł
 F8101281



BMW 520 i, 1990 rok, uszkodzony tylny błotnik, jeżdżący, skóra, sprowadzony w całości, cena 10.900 zł
 F8101291



BMW 525 i 24V, 1993/94 rok, srebrny metalic, po tuningu, superwygląd, felgi alum. Borbet, sportowy uki. wydechy, cena 31.500 zł
 F8101301



CITROEN C15, 2000 rok, 1800 diesel, uszkodzony lewy przód, oszklony, 5-osobowy, faktura VAT, cena 11.500 zł
 F8101311



FIAT CINQUECENTO, 1998 rok, 900 ccm, lekko uszkodzony zderzak, koszt naprawy około 500 zł, faktura VAT, cena 8.900 zł
 F8101371



FIAT PALIO 75 EL, 1999/00 rok, 1200i, bordowy, uszkodzony lekko lewy przód, ciężarowy, faktura VAT, cena 14.900 zł
 F8101381



CITROEN JUMPY, 1.9 TDI, 1998/99 rok, biały, 100 tys. km, z salonu, bezwypadkowy, faktura VAT, cena 37.500 zł
 F8101321



DAEWOO MATIZ FRIEND, 2000 rok, po lekkim dachowaniu, jeżdżący, niebieski metalic, faktura VAT, cena 11.800 zł
 F8101331



DAEWOO TICO SX, 1998 rok, 18 tys. km, zielony metalic, uszkodzona prawa strona, cena 5.500 zł
 F8101341



DAEWOO NUBIRA SEDAN, 1600 SX 16V, 1998 rok, bogate wyposażenie, uszkodzony tył + nowy tył za 700 zł, cena 10.500 zł
 F8101351



DAEWOO NUBIRA II KOMBI, 2.0 CDX - 16V, 1999 rok, lekko uszkodzony, bogate wyposażenie, cena 20.900 zł
 F8101361



FIAT UNO VAN, 1.4 IES, 1998/99 rok, biały, bezwypadkowy, stan b. dobry, faktura VAT, cena 11.500 zł
 F8101391



FORD PROBE, 2.0 16V + gaz, 1994 rok, lekko uszkodzony błotnik, pełne wyposażenie, skórzana tapicerka, instalacja gazowa, cena 16.900 zł
 F8101401



FORD FIESTA, 1.1 clx, 1992 rok, lekko uszkodzony przód, zadbane, cena 6.200 zł
 F8101411



FORD SCORPIO GHIA, 2.9 i V6, 1991/92 rok, bogate wyposażenie, srebrny, 6 miesięcy w kraju, OKAZJA!!!, cena 9.500 zł
 F8101421



JEEP GRAND CHEROKEE 4.0 Limited, 1994/96 rok, uszkodzony, pełne wyposażenie, faktura VAT, cena 17.900 zł
 F8101431



MITSUBISHI LANCER, 1989/90, 1.8 diesel GLX, sedan, uszkodzony lewy przód, cena 4.500 zł
 F8101441



MITSUBISHI L 400, 1998/99 rok, 2.5 TDI, uszkodzony dach, 6-osobowy, „na chodzie”, cena 24.900 zł
 F8101451



NISSAN SUNNY N14, 1992 rok, 2.0i GTI 16V pełne wyposażenie, w całości, OKAZJA!!!, cena 9.500 zł
 F8101461



OPEL KADETT KOMBI, 1986/87 rok, 1300ccm LS, stan b. dobry, cena 4.400 zł
 F8101471



OPEL OMEGA KOMBI, 1990 rok, 2.4 wtrysk, „na chodzie”, w całości, TANI!!!, 5.400 zł
 F8101481



PEUGEOT 106 Sport, 1998 rok, 1.4 i, lekko uszkodzone przednie zawieszenie, cena 15.900 zł
 F8101491



PEUGEOT 106 XR, 1995 rok, czerwony, rozbity przód i uszkodzony tylny zawieszenie, cena 5.900 zł
 F8101501



PEUGEOT 405 GL, 1989 rok, 1600ccm, cały, spoiler, RO, zadbane, OKAZJA!!!, cena 6.200 zł
 F8101511



POLONEZ TRUCK PLUS 1.6 i ROY, 1998 rok, lekko uszkodzony przód, 4-drzwiowy, 5-biegowy, cena 7.200 zł
 F8101521



RENAULT LAGUNA II, 2.0i, 1998 rok, lekko uszkodzony prawy bok, bogate wyposażenie, faktura VAT, cena 26.900 zł
 F8101531



RENAULT LAGUNA II, 2.2 DT-RXE, 1998/99 rok, po pożarze komory silnika, bogate wyposażenie, cena 19.800 zł
 F8101541



RENAULT SCENIC, 1996 rok, 2.0 i, z salonu, niebieski metalic, bezwypadkowy, cena 27.000 zł
 F8101551



SKODA FELICIA KOMBI, 1.6 i, 1998 rok, uszkodzony prawy przód i dach (mocno), cena 6.700 zł
 F8101561



TOYOTA AVENSIS KOMBI 2.0 i 16V 1998 rok, klimatyzacja, pełne wyposażenie, uszkodzony, cena 28.000 zł
 F8101571



TOYOTA DYNA 100, 2500ccm diesel, 1993 rok, biała, oplandekowana, faktura VAT, stuki w silniku, cena 7.500 zł
 F8101581



VW POLO 1.4 i, 1995 rok, niebieski metalic, uszkodzony przód, atrakcyjny wygląd, cena 8.900 zł
 F8101591



VW GOLF III, 1600ccm, 1994/95 rok, mocno rozbity prawy przód, wersja New Orleans, cena 7.400 zł
 F8101601



VW PASSAT KOMBI, 1988/89 rok, 1.8 i + instalacja gazowa, uszkodzony tył i przód (lekko), cena 5.200 zł
 F8101611



VW PASSAT CL, 1991 rok, 1800ccm i, cały, zadbane, felgi alum., hak, RM, cena 11.500 zł
 F8101621



VW TRANSPORTER 2.0 benzyna, 1987 rok, biały, uszkodzony silnik, faktura VAT, cena 4.400 zł
 F8101631

Prowadzimy skup aut uszkodzonych za gotówkę, tel. 0-601 16 83 84 lub 0-601 21 75 42

- ✓ minimum dokumentów
- ✓ szybka obsługa
- ✓ wszystkie formalności na miejscu



BMW 316, 1997 r., 114 tys. km, 1600 ccm, E, granatowy, 102 KM, katalizator, ABS, pod. powietrzna, pod. powietrzna pasażera, centr. zamek, el. otw. szyby, el. reg. lusterka, klimatyzacja, wspomaganie kierownicy, - 33.500 zł.

F2601471



DODGE RAM, 1981 r., 3000 ccm, czarny, zawieszenie i silnik Mercedesa, pełne wyposażenie, - 22.500 zł. F2600341



MERCEDES 280 C, 1996 r., 91 tys. km, 2800 ccm, turbo D, czarna, skórzana tapicerka, 193 KM, ABS, 2 pod. powietrzne, centr. zamek, el. otw. szyby, el. reg. lusterka, wspomaganie, klimatyzacja, - 52.000 zł.

F2601911



NISSAN TERRANO II, 1999/00 r., 25 tys. km, 2400 ccm, benzyna, czeryony, ABS, alarm, 2 poduszki pow., centralny zamek, inst. gazowa, wspomaganie kier., - 69.000 zł. F2600361



AUDI A6, 1997 r., 143 tys. km, 2500 ccm, TDi, srebrny, ABS, 2 pod. powietrzne, centr. zamek, el. otw. szyby, el. reg. lusterka, klimatyzacja, RO, CD, wspomaganie, - 53.000 zł.

F2601951



MERCEDES 140 S, 1994 r., 170 tys. km, 3500 ccm, turbo D, czarna, 150 KM, pełne wyposażenie, - 80.000 zł. F2600381



CITROEN 2CV, 1966 r. techn. sprawny, zarejestrowany + części zamienne, - 5.000 zł.

F2601921



MERCEDES 140 600 SEL, 1992 r., 220 tys. km, 6000 ccm, czarna, 394 KM, pełne wyposażenie, - 59.500 zł. F2600401



MERCEDES 350, 1996 r., turbo D, czarna, skórzana tapicerka, - 83.000 zł.

F2601941



AUDI A6, 1998 r., 95 tys. km, 2500 ccm, TDi, popielaty, 180 KM, pełne wyposażenie, - 95.000 zł. F2600421



SUZUKI GRAND VITARA, 1999 r., 65 tys. km, 2500 ccm, benzyna, V6, zielony metalic, 144 KM, kupiony w kraju, ABS, alarm, 2 poduszki pow., centralny zamek, el. otwierane szyby, el. regul. lusterka, klimatyzacja, wspomaganie kier., - 75.000 zł. F2600431



JEEP GRAND CHEROKEE, 1996 r., 2500 ccm, turbo D, ABS, poduszka pow., klimatyzacja, wspomaganie kier., - 45.000 zł.

F2601971



AUDI A6 KOMBI, 1998 r., 53 tys. km, 1900 ccm, TDi, srebrny metalic, 140 KM, ABS, 4 pod. powietrzne, centr. zamek, el. otw. szyby, el. reg. lusterka, klimatyzacja, szyberdach, wspomaganie kierownicy, - 82.000 zł. F2600451



AUDI A6 KOMBI, 1999 r., 100 tys. km, 2500 ccm, TDi, granatowy metalic, 180 KM, ABS, alarm, 4 pod. powietrzne, centr. zamek, el. otw. szyby, el. reg. lusterka, klimatyzacja, wspomaganie kierownicy, - 95.000 zł. F2600461



MERCEDES 210 E, 1995 r., 130 tys. km, 3200 ccm, benzyna, szary metalic, 236 KM, el. regulowane i podgrzewane fotele, ABS, 2 pod. powietrzne, alum. felgi, centr. zamek, el. otw. szyby, el. reg. lusterka, klimatyzacja, szyberdach, - 69.000 zł. F2600471



BMW 740, 1994 r., 150 tys. km, 4000 ccm, skórzana tapicerka, pełne wyposażenie, - 70.000 zł.

F2601931



ALFA ROMEO SPIDER 916, 1999/00 r., 16 tys. km, 2000 ccm, 16V, złoty metalic, 155 KM, pełne wyposażenie, - 63.000 zł. F2600491



SUBARU IMPREZA, 1999 r., 80 tys. km, 2000 ccm, turbo, granatowy metalic, 218 KM, ABS, centr. zamek, el. otw. szyby, el. reg. lusterka, wspomaganie kierownicy, - 79.000 zł. F2600501



EAGLE TALON, 1995 r., 2000 ccm, 16V, złoty metalic, przebieg 49 tys. mil, 141 KM, ABS, centr. zamek, el. otw. szyby, el. reg. lusterka, wspomaganie kierownicy, - 36.500 zł. F2600511



FIAT IVECO, 1994 r., 2500 ccm, diesel, biały, - 22.000 zł.

F2601961



YAMAHA GRIZZLY, 2001 r. pełny asortyment QAD-ów i ATV. F2600531

AUTO-SALON „QUATTRO”

Mikołów (obok trasy Wisła-Katowice)

SKUTERY I MOTOROWERY FABRYCZNIE NOWE FIRM CPI, JINCHENG, QINGQI, OBJĘTE ROCZNĄ GWARANCJĄ - SERWIS GWARANCYJNY I POGWARANCYJNY. SKUP - SPRZEDAŻ - ZAMIANA

TEL. 032/738-07-78, 0-601 42 42 26



JIN CHENG KNIGHT

50 ccm, 4-suw fabrycznie nowy, elektroniczny rozrusznik, 4 biegi manualne, - 6.750 zł.

F2602521



QINGQU BINGO

50 ccm fabrycznie nowy, 1-osobowy, 3,5 KM, automatic, rozrusznik el., - 3.700 zł.

F2602531



KAWASAKI ZXR 750H

1990 r., 39 tys. km, 750 ccm 137 KM, - 11.000 zł.

F2602541



CPI SHOW FC 50

2001 r., 50 ccm fabrycznie nowy, automatic, rozrusznik el., - 5.450 zł.

F2602501



HYOSUNG CAB 50, 1996 r., 50 ccm, 3,5 KM, przebieg 270 km, 1 właściciel + kask, - 4.300 zł.

F2602511



PEUGEOT TREKKER, 2001 r., 50 ccm 4,5 KM, fabrycznie nowy, - 6.500 zł.

F2602491



ALFA ROMEO 155

1997 r., 70 tys. km, 1600 ccm, 16V, kolor wiśniowy metalic, 120 KM, ABS, poduszka pow., alum. felgi, centr. zamek, el. otw. szyby, immobilizer, RO, wspomaganie, - 23.900 zł.

F2602461



JEEP CHEROKEE, 1989 r., 72 tys. mil, 3960 ccm automatic, 193 KM, centralny zamek, el. otwierane szyby, el. regul. lusterka, klimatyzacja, komputer, RO, wspomaganie kier.

F2602451



KAWASAKI EL 250, 1992 r., 24 tys. km, 250 ccm 28 KM, stan idealny, - 7.400 zł.

F2602471



HONDA DIO ZX, 1994 r., 50 ccm 7,5 KM, nowy akumulator, - 3.500 zł.

F2602481



FIAT PUNTO 60, 1995 r., 54 tys. km, 1200 ccm, niebieski, po wymianie płynów, centr. zamek, el. otw. szyby, - 15.900 zł.

F2602441



VW POLO, 2000 r., 12 tys. km, 1400 ccm, srebrny metalic, poduszka pow., immobilizer, Mul-T-Lock, RO, wspomaganie, - 31.000 zł.

F2602431



SEAT CORDOBA, 1999/00 r., 31 tys. km, 1600 ccm, biały, nowy model, książka serwisowa, ABS, 2 pod. powietrzne, centr. zamek, el. otw. szyby, immobilizer, klimatronic, RO, wspomaganie, - 32.200 zł.

F2602421

CENTRUM STOMATOLOGII LASEROWEJ I PROTETYKI

EVADENT®

LASER ERBOWY - do próchnicy

LASER NEODYMOWY - choroby przyzębia

LASER CHIRURGICZNY - wędzidełka i inne zabiegi



CZYNNE **7** DNI W TYGODNIU

OD 9⁰⁰ DO 23⁰⁰

TENISOWA 18

☎ 071/362 82 87

PRZESMYCKIEGO 28

☎ 071/325 27 69

☎ 071/372 76 64

LECZENIE PRÓCHNICY TRADYCYJNIE LUB LASEROWO,
PROTETYKA EXPRES, NAPRAWA PROTEZ NA POCZEKANIU,
CHIRURGIA - ZABIEGI BEZKRWAWE I BEZBOLESNE,

LASEROWE LECZENIE PARODONTOZY, RTG, **RATY!**

DLA DZIECI ŻEL DO PRÓCHNICY - BEZ BOROWANIA

**LASEROWE PODCINANIE WĘDZIDEŁEK
WARGI GÓRNEJ, DOLNEJ I JĘZYKA**
zabieg bezbolesny, bezkrwawy,
rana nie wymaga szycia.

EVADENT®

CENTRUM STOMATOLOGII LASEROWEJ I PROTETYKI

Coraz częściej widzimy napisy w gabinetach stomatologicznych "bezbolesne leczenie laserem", ale 90% tych reklam dotyczy tylko laserów biostymulacyjnych, których rzeczywiście posiada kilkanaście gabinetów. Są to tylko lasery wspomagające leczenie, do powierzchniowych naświetleń miękkich tkanek.

Jakie lasery posiada Evadent?

EVADENT jako jeden z nielicznych w kraju posiada komplet laserów stomatologicznych.

W stomatologii używane są następujące rodzaje laserów:

- laser Yagowo-Erbowy,
- laser neodymowy,
- laser chirurgiczny CO2
- lasery biostymulacyjne.

Co możemy leczyć laserami i jak one działają?

Laser Yagowo-Erbowy generuje energię impulsową o bardzo krótkim czasie działania, dzięki czemu nasz organizm nie zdąży zareagować na ból. Dlatego leczenie laserem twardych tkanek zęba - próchnicy, jest bardziej efektywne i szybsze niż przy użyciu tradycyjnych wiertarek.

Przy odpowiednim doborze parametrów odczucie bólowe można wyeliminować do zera, a czerwone światło lasera pilotującego, precyzyjnie wskazuje miejsce pracy w ubytku zęba. Miejsce to jest schładzane przez strumień powietrzno-wodny (podobnie jak w wiertarkach szybkoobrotowych), w celu zapobiegania przegrzaniu zębiny.

Czy można jeszcze robić coś bez bólu?

Tak! Cicha rewolucja u dentysty przywraca w gabinecie uśmiech i pomaga zapomnieć o bólu szczególnie dzieciom. Wiemy, że aby ząb został wyleczony, musi być usunięta w ten lub inny sposób próchnica. To właśnie dzieci szczególnie boją się borowania, którego celem jest usunięcie próchnicy.

Można to zrobić jak już wyżej opisano, laserem lub przy pomocy żelu. Dlatego wizyty u dentysty są teraz bardziej przyjazne. Preparat o nazwie "Carisolv" zmiękcza całą próchnicę pokrywającą ubytek, która następnie zostaje delikatnie zeszkrobana. Dzieje się to bez jakiegokolwiek bólu oraz bez negatywnego wpływu na zdrową część zęba, a cały proces oczyszczania ubytku odbywa się w cichej i przyjemnej atmosferze, gdyż jest całkowicie bezbolesny. Czasami dentysta musi się zdecydować na użycie wiertła, ale tylko do zewnętrznych, mało wrażliwych części zęba, lub aby usunąć stare wypełnienie albo odsłonić istniejącą próchnicę.

Laser neodymowy.

Wiązka laserowa prowadzona jest poprzez układ optyczny i cienki światłowód (0,2 lub 0,3 mm) do pola operacyjnego. Jest on stosowany do:

- podnoszenia progu bólu przed innymi zabiegami, znosi nadwrażliwość szyjek zębów
- leczenia kanałowego korzeni zębów (zgorzel, zmiany około wierzchołkowe)
- niszczenia bakterii i zahamowania schorzeń tkanki okołozębnej
- leczenia zmian przyzębia - paradontozy (energia laserowa powoduje likwidację ziarniny). Efekt jest widoczny już po kilku dniach po zabiegu.
- nacięcia ropni
- leczenia aft.



CZYNNE **7** DNI W TYGODNIU

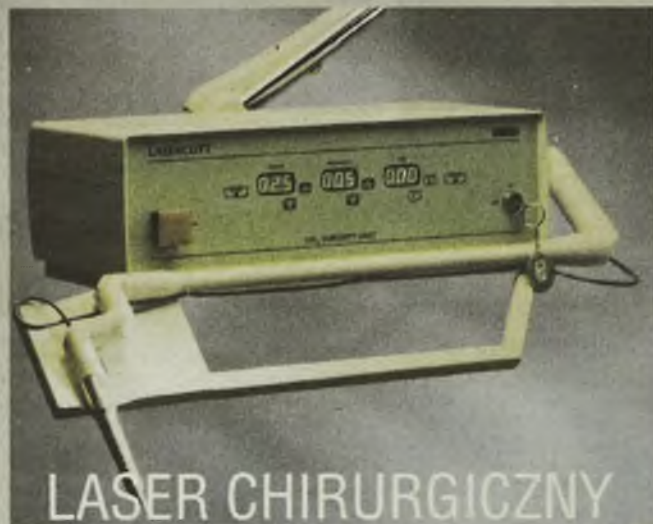
OD **9⁰⁰** DO **23⁰⁰**

Laser chirurgiczny CO2 jest stosowany do:

- usuwania płatów dziąsłowych najczęściej przy utrudnionym wyrzynaniu się ósemek
- podcinania wędzidełek wargi górnej, dolnej i języka
- pogłębiania przedsiónek przed protezowaniem (dla lepszego utrzymania protezy)
- usuwania guzowatości tkanek miękkich oraz przerostów dziąseł.

Zogniskowana na tkance wiązka laserowa powoduje jej odparowanie przy jednoczesnym zasklepieniu małych naczyń krwionośnych i limfatycznych. Zabiegi przeprowadzone są metodą bezkontaktową, dzięki czemu pole operacji jest dobrze widoczne i nie ma niebezpieczeństwa zainfekowania rany pooperacyjnej.

Laser chirurgiczny CO2 jest szczególnie akceptowany przez dzieci, gdyż zabieg jest bezbolesny, nie ma w trakcie zabiegu nawet jednej kropli krwi, której widok jest straszny dla małych pacjentów, rana nie wymaga szycia, a więc odpada dodatkowy ster towarzyszący usunięciu szwów. O każdej czynności lekarza dziecko jest informowane. No i też ważne, że cena zabiegu 80 do 100 zł jest niższa od ceny tradycyjnej metody przy pomocy skalpela. Trzeba też nadmienić, że niepodcięcie wędzidełka (np. wargi górnej) jest przyczyną szpary między "jedykami", która z upływem lat będzie się powiększać.



LASER CHIRURGICZNY

Jakie korzyści płyną z zastosowania laserów?

- leczenie jest bezbolesne
- zabiegi są sterylne z czystym polem operacyjnym
- wysoka precyzja i kontrola zabiegów
- rany nie krwawią i goją się szybko bez pozostawienia blizn
- duża szybkość wykonywania zabiegów
- wyeliminowanie komplikacji po zabiegach
- bardzo dobra akceptacja przez pacjentów, szczególnie przez dzieci

Mówi się, że laser szkodzi tak jak promieniowanie rentgena

Lasery nie są urządzeniami promieniotwórczymi, tak jak aparat RTG, w związku z tym ich energia nie kumuluje się w organizmach i nie ma znaczenia czas i wielkość wykonywanego zabiegu.

EVADENT dysponuje również stomawizją i aparatem RTG.

Wykonujemy zdjęcia RTG zębów systemem komputerowym.

W porównaniu z tradycyjną metodą pacjent otrzymuje tylko 10% dawki napromieniowania w porównaniu do zdjęcia wykonywanego metodą tradycyjną, a obraz zdjęcia jest natychmiastowy. Ponadto można go dodatkowo poddać obróbce technicznej celem uzyskania lepszej jakości zdjęcia.



A co to jest stomawizja?

Stomawizja jest to kamera wewnętrzna, dzięki której można osobiście obejrzeć na monitorze stan swojego uzębienia, a zastosowane powiększenie jednoznacznie pokazuje wszelkie nieszczelności w wypełnieniach i zaczątki próchnicy. Pacjent zobaczy też dokładnie efekt pracy dentysty.

Ostatnio wiele mówi się o biostymulacji. Co to takiego?

To nic innego jak pobudzenie, za pomocą lasera biostymulującego, chorej tkanki do regeneracji i odnowy. Ponadto wspomaga znacząco m. in. leczenie zmian w jamie ustnej, zwiększa efekt leczenia kanałowego.

Czy wykonujecie Państwo również prace protetyczne?

We własnych laboratoriach wykonujemy prace protetyczne typu:

- koronki i mosty porcelanowe,
- korony i mosty utwardzone materiałem światłoutwardzalnym,
- protezy zwykłe, szkieletowe, na zatrzaski osiowe i kulkowe,
- płytki do wybielania zębów,
- naprawy protez wykonujemy na poczekaniu.

Korony i protezy wykonujemy w ciągu tygodnia (termin zwykły) lub w jeden dzień (termin superekspres) Naprawy protez wykonujemy w ciągu 1 godziny i objęte są trzy miesięczną gwarancją. Jesteśmy chyba jedynym gabinetem, który udziela gwarancji na naprawę protez. Chciałbym zaznaczyć, że w cenach prac protetycznych takich jak korony, mosty czy protezy wliczone jest szlifowanie zęba, cementowanie koron lub ewentualne poprawki dopasowywania protez. Informuję o tym dlatego, że w szerokiej gamie reklam i ogłoszeń gabinetów konkurencyjnych przewijają się atrakcyjne ceny niektórych usług, które precyzyjnie nie informują o ostatecznej cenie.



W SOBOTY I NIEDZIELE CENY BEZ ZMIAN

EVADENT



Tego szukasz...!

- Działki budowlane od 18 tysięcy zł (19 zł/m²)!
- Przyłącza wodne i prądowe realizowane do każdej działki.
- Atrakcyjna okolica, tereny niezalewowe.
- Powierzchnia działek od 910 m².
- Dogodny dojazd – jedynie 5 kilometrów od Wrocławia.
- Czyste powietrze, gwarantowany spokój i kontakt z naturą.
- Bliskość lasu i dostęp do prywatnego stawu.
- Ostatnia szansa wykorzystania ulgi budowlanej!

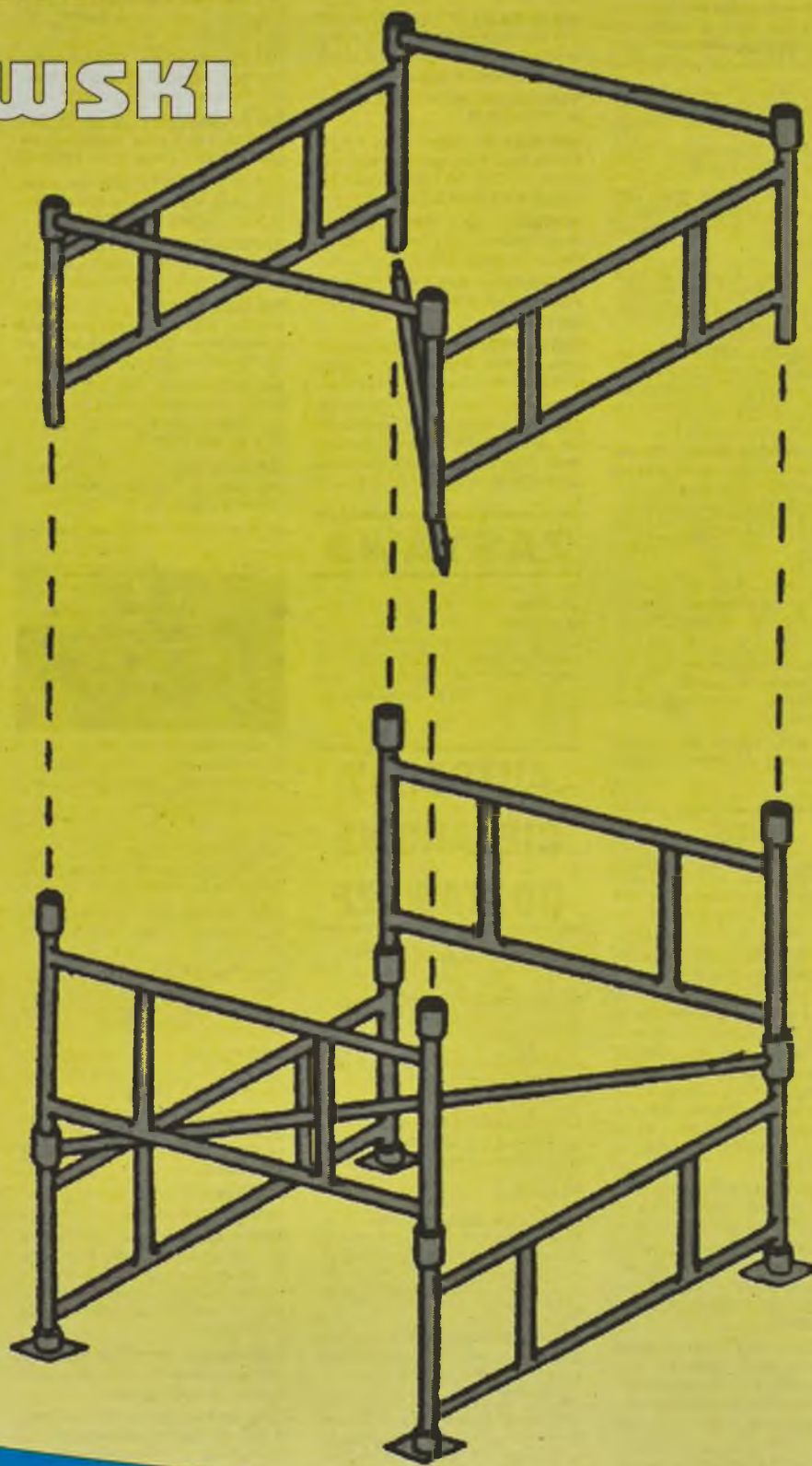
Biuro Obrotu MAGOT

50-413 Wrocław, pl. Wróblewskiego 3A,
tel. 071 341 09 65, 341 09 68, 0 600 47 71 29

RUSZTOWANIA

RUROWE

TYP WARSZAWSKI



Producent od 1968 r.

Firma "SŁAMET"

54-105 Wrocław, ul. Północna 5

tel. 071/354-37-97



GOLISZEK - CENTRUM PODŁOGI

ROK ZAŁOŻENIA 1982

tel/fax 071 359 18 63 Wrocław, ul. Łęczycka 19, (50 m od HIT-u, boczna ul. Poznańskiej)

- FIRMA Z TRADYCJAMI -

*WYKORZYSTAJ ULGĘ - SKORZYSTAJ Z PROMOCJI**
RABATY DO 15%

Panele podłogowe

180 wzorów klasy -MONTAŻ GRATIS



Parkiety tradycyjne

DAB, BUK, JESION

Parkiety egzotyczne

JATOBA, BADI, KEMPAS, MERBAU, IROKO, INNE

Parkiety trójwarstwowe

DARO, BALTIC, FLOOR

Parkiety pałacowe

CHEMIA BRANŻOWA

KLEJE, LAKIERY

LISTWY, FOLIE

**Szczegóły dotyczące promocji uzyskają państwo w naszym salonie*

ZAPRASZAMY



TWÓJ SAMOCHÓD

wymaga zabezpieczenia przed kradzieżą

zapewnia to:

- * pewniej niż myślisz
- * taniej niż się spodziewasz

TELESKOPOWY PACHOŁEK PARKINGOWY



- wysokość złożonego pachołka nie przekracza 80 mm
- zamek na stałe zamontowany w pachołku nie komplikuje obsługi
- konstrukcja chroniona jest patentem



PACHOŁEK

- zabezpiecza samochód przed kradzieżą
- gwarantuje wolne miejsce do parkowania
- zabezpiecza wydzielony teren parkingowy firmy
- uniemożliwia przejazd przez bramę
- jest dodatkowym zabezpieczeniem drzwi garażowych i bram wjazdowych
- zastosowany ze stałym pachołkiem parkingowym uniemożliwia wyjazd samochodu z boku lub z tyłu



**TO jest to czego szukasz
SKUTECZNOŚĆ, NIEZAWODNOŚĆ, FUNKCJONALNOŚĆ**

produkcja, handel, montaż:

ZAKŁAD PRODUKCYJNO-WDROŻENIOWY Usług Różnych i Handlu

Zygmunt Zajac, 55-010 Św. Katarzyna, ul. Dąbrowskiego 13, tel. 071/311-64-36

Kompleksowe systemy dachowe

Blachodachówka

Blachy trapezowe

Dachówka ceramiczna

Dachówka cementowa

Blachodachówka samonośna „Regola”

Okna dachowe

Systemy izolacji

POKRYCIA DACHOWE

53-656 Wrocław, ul. Rybacka 11

tel. 071/373-59-41, tel. kom. 0-600 917 831



FELGI ALUMINIOWE 16 cali, „gwiazdy” 5-ramienne, 4-otworowe, rozstaw 108 mm, do Peugeota, Audi, Forda lub Citroena + opony 225x45x16, tuleje dystansowe i śruby. Olawa, tel. 0503/55-57-08

FELGI ALUMINIOWE do Opla Omega B, z oponami 255/40 R17, - 1.700 zł. Ostrzeszów, tel. 062/730-19-40

FELGI ALUMINIOWE 2 sztuki, 5-ramienne gwiazdy i inne części, - 390 zł. Pleszew, woj. kaliskie, tel. 0604/62-74-32

FELGI ALUMINIOWE z oponami Michelin, 240.45 R15, - 950 zł. Środa Śląska, tel. 071/317-47-33

FELGI ALUMINIOWE z oponami, 195.65.15, do Audi 80 B4, - 900 zł. Węglińiec, tel. 075/771-13-35

FELGI ALUMINIOWE 14” 2 sztuki, - 100 zł. Wrocław, tel. 0503/79-55-57

FELGI ALUMINIOWE 16” do Forda, 4x108, 12-ramienne gwiazdy, z dekielkiem + opony 225x50, stan b. dobry, - 1.200 zł. Wrocław, tel. 0600/80-18-31

FELGI ALUMINIOWE ALUSTAR, 2001 r. 16”, rozstaw śrub 4x100mm, 6-ramienna gwiazda, z oponami 205/50/16, kupione w salonie, używane 3 miesiące, stan idealny, - 1.500 zł. Wrocław, tel. 0607/66-08-08

FELGI STALOWE do Nissana Primery, 4 szt., - 250 zł. Miszkowice, tel. 075/742-66-44

FELGI STALOWE do Mercedesa 190, 124-40 zł/szt. Olawa, tel. 0603/64-04-73

FELGI STALOWE do BMW E-36 - 100 zł/szt. Opole, tel. 0602/57-30-86

FELGI STALOWE 4 sztuki, do Audi A4, - 250 zł. Pleszew, woj. kaliskie, tel. 0604/62-74-32

FELGI STALOWE 14” do Opla, VW, 4 sztuki - 150 zł/kpl. Siechnice, tel. 071/311-57-41, 0503/61-22-61

FELGI STALOWE z oponami 155/13, nowe, - 380 zł. Wieluń, tel. 0607/43-11-43

FELGI STALOWE do Poloneza, 13”, nowe, - 130 zł. Wrocław, tel. 0501/01-15-77

FELGI STALOWE 2 szt., do Mazdy 929. Wrocław, tel. 071/321-51-44, 0608/67-07-34

FELGI STALOWE 13 cali, - 25 zł/szt. Wrocław, tel. 0609/14-20-16

FELGI STALOWE 14 cali, 4x114.3 mm do Daewoo lub Hyundai, - 130 zł. Wrocław, tel. 0603/52-24-34

FELGI STALOWE nowe, z różnymi oponami - 90 zł/szt. Wrocław, tel. 0601/39-64-94

AKCESORIA SAMOCHODOWE nakładki na błotniki, chrom i czarne mat, 100% nierdzewne, idealnie dopasowane, do ponad 350 modeli samochodów osobowych i dostawczych - od 99 zł, promocją świąteczną do 31.12.2001 r. ., tel. 032/431-52-32, 0608/29-51-29



OPONY 215/80 R16, nowe, do Jeepa, cena - 340 zł/sztuka. Chocianów, pow. polkowicki, tel. 076/818-51-18

OPONY ZIMOWE z felgami, 4 sztuki, do Forda, nowe, rozmiar 165/70 R13, - 550 zł. Lubin, tel. 076/846-59-24, 0606/75-61-09

OPONY 900x20, 1100x20, 1200x20, cena: 150-300 zł. Polkowice, tel. 0606/12-36-56

OPONY używane, 900x20, 1100x20, 1000x20, 1200x20, w cenie 150-350 zł/szt. Polkowice, tel. 076/845-22-11, 0606/12-36-56

OPONY zimowe, 195/65 R14, z felgami stalowymi, do Forda Sierra - 170 zł/szt. Szczytana, tel. 074/866-07-50

OPONY 14.9x28, do ciągników, 2 szt., stan b. dobry, - 350 zł. Szprotawa, tel. 068/376-67-21

OPONY zimowe, 175/70 R13, 2 sztuki, z felgami, do Opla - 70 zł/szt. Świdnica, tel. 074/850-99-15

OPONY używane - 15 zł/szt. Świebodzice, tel. 0602/19-12-76

OPONY 185/70/14, 4 szt., stan b. dobry, bieżnik ok. 8 mm, - 250 zł. Wrocław, tel. 0604/30-95-57

OPONY używane, 185/65/14, 2 szt., 185/70/14, 2 szt., 195/65/15 91T Snowways 65, 2 szt. i inne. Wrocław, tel. 071/368-19-33, 0609/23-78-39

OPONY 205/50/R15, 2 szt., - 100 zł. Wrocław, tel. 071/351-61-74

OPONY zimowe, z felgami stalowymi, 4 szt. Wrocław, tel. 0602/76-13-51

OPONY zimowe, 205/65 R15, - 450 zł. Wrocław, tel. 071/373-95-63

OPONY zimowe, 165/70/13, 2 szt., 2-sezonne, dokumentacja, stan idealny - cena 120 zł oraz opony Fulda, zimowe, 155/80/13, z felgami, stan b. dobry, 4 szt. - cena 160 zł. Wrocław, tel. 0608/09-31-95

OPONY zimowe, 195x70 R15, stan dobry. Wrocław, tel. 0601/39-64-94

OPONY DĘBICA zimowe, z felgami, 175/14”, do Renaulta Megane, - 1.000 zł. Ozimek, tel. 077/465-34-78

OPONY DĘBICA VIVO 135 R13, 4 szt., - 200 zł. Wrocław, tel. 071/345-68-78

OPONY DUNLOP SPORT 2000 r., 205/55/16 ZR, nowe, - 1.500 zł. Wrocław, tel. 071/339-96-67, 0601/73-30-21

OPONY DUNLOP, 1999 r. 225/45/R16, stan idealny + felgi aluminiowe z uniwersalnym rozstawem (9 otworów), - 1.500 zł. Wrocław, tel. 0504/78-79-49

OPONY FULDA 2 sztuki, zimowe, 185 x 65 x 14, kierunkowe, stan dobry, mało używane, - 160 zł. Jelenia Góra, tel. 0501/64-06-47

FELGI ALUMINIOWE 17” (przód 8”, tył 9”), do Nissana 300 ZX Twin Turbo, 95 r., 3000 ccm V6. Raszyn, tel. 022/720-42-53, 0601/28-52-43 F1600071

FELGI STALOWE do wszystkich modeli samochodów, kilka punktów sprzedaży w kraju, możliwość wysyłki przez Servisco. Żary, tel. 0605/53-51-64, 0607/63-60-01 F8400761

ODŚWIEŻACZE POWIETRZA



NESSA samochodowe odświeżacze powietrza, nowa technologia, na komponentach zachodnich, w kształtach standardowych, a także na zamówienie, wspaniałe gadżety reklamowe, już od 2 zł netto, partnerj@wp.pl „Partner” JL, Jawor, ul. Strzegomska 6/3, tel. 076/870-72-43, 0692/13-32-58 F2700501

OPONY



nowe, używane, po bieżnikowaniu, do samochodów osobowych, dostawczych TIR - wulkanizacja, serwis ogumienia. W. Gliwa, Legnica, ul. Wrocławska 96, tel. 076/854-78-79, 0601/76-01-33, 0502/55-01-21 F2700241

AKCESORIA SAMOCHODOWE ekskluzywnie wykończenia drewnopodobne do samochodów osobowych, dostawczych, Vanów (kokpit, deska rozdzielcza, nawiewy itp.), niesamowity efekt, do wyboru, ok. 160 modeli w 5 kolorach, jasny i ciemny mahoń, orzech, karbon, aluminium, do samodzielnego montażu, możliwa wysyłka - 219 zł. ., tel. 032/431-52-32, 0608/29-51-29





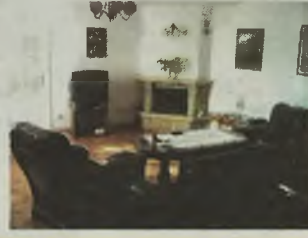
CZŁONEK DOLNOŚLĄSKIEGO STOWARZYSZENIA POŚREDNIKÓW W OBROTCIE NIERUCHOMOŚCIAMI



WYŁĄCZNOŚĆ

Bielany Wrocławskie cena do negocjacji

Willi o pow. 400 m², na działce 1200 m², z basenem, komfortowa, sprzęt AGD, wanna z hydromasażem



WYŁĄCZNOŚĆ

40 km od Wrocławia 400 000 zł (neg.)

Dom na wsi o powierzchni 400 m² na działce 7,5 ha, w tym 5 ha stawów, wybieg dla koni, zabudowania gospodarcze.



WYŁĄCZNOŚĆ

ULGA BUDOWLANA

Bielany 460.000 zł

Nowy dom o pow. 260 m², na działce 200 m², wysoki standard.



WYŁĄCZNOŚĆ

Długołęka 280.000 zł

Nowy dom o pow. 150 m², 5 pokoi, na działce o pow. 400 m².



WYŁĄCZNOŚĆ

Bliskie ok. Wrocławia 495.000 zł

Dom z 2000 r., komfortowo wyposażony, 5 pokoi, o pow. 200 m², na działce o pow. 200 m²



WYŁĄCZNOŚĆ

Muchobór Mały 450.000 zł

Dom, 6 pokoi, z niezależnym wejściem do pomieszczeń nadających się na biuro o pow. 350 m², na działce 600 m².



WYŁĄCZNOŚĆ

Radwanice 635.000 zł

Dom oraz lokal na siedzibę firmy o łącznej powierzchni 460 m², działka o pow 700 m² z parkingiem na 10 samochodów.



WYŁĄCZNOŚĆ

ULGA BUDOWLANA

Bielany 275.000 zł

Dom w zabudowie bliźniaczej do wykończenia, wszystkie media, każdy z nich o pow. 100 m², na działkach o pow 400 m²



WYŁĄCZNOŚĆ

Okolice Jagodna 362.000 zł

Dom z 1999 r., o pow. 150 m², 5 pokoi, kominek, na działce o pow. 600 m².



WYŁĄCZNOŚĆ

30 km od Wrocławia 400.000 zł

Kompleks pałac o pow. 1.000 m² zabudowania gospodarcze oraz grunt o pow. 18 ha w tym zabytkowy park.

MIESZKANIA 1-POKOJOWE

Białowieska	24 m ²	63.000
Sernicka	33 m ²	71.000
Złotoryjska, jasna kuchnia, balkon	27 m ²	65.000

MIESZKANIA 2-POKOJOWE

Krucza	46 m ²	118.000
Legnicka	37 m ²	80.000
Osmaczyka	59 m ²	135.000

MIESZKANIA 3-POKOJOWE

Krynicka	66 m ²	145.000
pl. Grunwaldzki	54 m ²	119.000
Żeromskiego	130 m ²	137.000
Wojrowicka	65 m ²	143.000



Długołęka 285.000 zł

Dom o pow. 200 m², 5 pokoi, domek letni, działka o pow. 1.000 m²



WYŁĄCZNOŚĆ

Oława 250.000 zł

Dom w zabudowie szeregowej o pow. 260 m², na działce 486 m²



WYŁĄCZNOŚĆ

Strachocin 130.000 zł

Dom w budowie o pow. 180 m², stan surowy otwarty, na działce o pow. 425 m²

DZIAŁKI

1. Armii Ludowej, usługi, rzemiosło, budowlana, 1065 m² 140.000 zł
2. 3 km od Wrocławia, budowlana, 1,2 ha 250.000 zł
3. Długołęka, budowlana, 1000 m² 60.000 zł
4. Jelcz-Laskowice, budowlana, 1300 m² 39.000 zł
5. Mokry Dwór, budowlana, 4000 m² 150.000 zł
6. Bielany Wrocławskie - OKAZJA! - działki budowlane po 1300 m² 110 zł/m² (do negocjacji)
7. Domasław (1,5 km od Bielan), 1,2 ha 20 zł/m² (bardzo tanio)

Stabłowice 295.000 zł

Dom w zabudowie szeregowej o pow. 180 m², 5 pokoi, poddasze, działka 240 m²

WYŁĄCZNOŚĆ

Wrocław - pld.
395.000 zł (neg.)

Dom o pow. 94 m², na działce 566 m².



Spółdzielnia Mieszkaniowa

KAMIENIEC

50-376 Wrocław, ul. J. H. Wróńskiego 14
tel./fax 071/328-47-85, 328-10-15

DOMKI JEDNORODZINNE WOLNO STOJĄCE

LOKALIZACJA:

Kamieniec Wrocławski, ul. Kolejowa
Domki parterowe z poddaszem użytk.
Powierzchnia działki - 1.000 m²
Powierzchnia użytkowa - 154 - 233 m²
parter + poddasze

TERMIN: 2001 - 2002 r.



Budowa w stanie surowym zamkniętym wraz ze stolarką okienną, przyłączami, elewacją, drogami, chodnikami i ogrodzeniem zewnętrznym.

Wartość domku: stan surowy zamknięty + działka uzbrojona 1.000 m² = 284 - 357 tys. zł.
Na osiedlu wykonano drogi, chodniki, oświetlenie i pełne uzbrojenie podziemne.



**PŁATNOŚĆ W RATACH. ULGA BUDOWLANA.
UPROSZCZONA PROCEDURA KREDYTOWA.**
<http://www.ustronie.o.k.pl/kamieniec>

Spółdzielnia Mieszkaniowa

USTRONIE

50-376 Wrocław, ul. J. H. Wróńskiego 14
tel./fax 071/328-47-85, 328-10-15

**NOWA INWESTYCJA:
ul. Badury - Strachocin**



- prowadzimy nabór chętnych na nowo projektowany budynek mieszkalny, zlokalizowany wśród zabudowy jednorodzinnej i starodrzewia
- mieszkania 32, 33, 42, 46, 49, 54, 55, 60 i 64 m² z wykończeniem i białym montażem
- garaże w przyziemiu
- możliwość zapłaty w ratach, ulga budowlana, pomoc w uzyskaniu kredytu
- cena - 2.500 zł/m²
- możliwa aranżacja większych mieszkań
- budynek kameralny (parter, piętro i poddasze)

magazyn AUTO GIEŁDA DOLNOŚLĄSKA **OGŁOSZENIE PŁATNE - FOTOOFERTA**
(ODPOWIEDNIE ZAZNACZYĆ) T1 T2 T3 T4 KOLOR

DATA PIERWSZEJ EMISJI, NUMERY GAZET

SPRZEDAM KUPIĘ ZAMIENIĘ DZIAŁ NUMER F

marka, model, rodzaj (maksymalnie 3 x 25 znaków)

ROZCZNIK PRZEBIEG POJEMNOŚĆ SILNIK KOLOR

CENA LUB ZAMIENIĘ

OPIS (maksymalnie 3 x 50 znaków)

ADRES (maksymalnie 60 znaków)

magazyn AUTO GIEŁDA DOLNOŚLĄSKA **OGŁOSZENIE PŁATNE - FOTOOFERTA**
(ODPOWIEDNIE ZAZNACZYĆ) T1 T2 T3 T4 KOLOR

DATA PIERWSZEJ EMISJI, NUMERY GAZET

SPRZEDAM KUPIĘ ZAMIENIĘ DZIAŁ NUMER F

marka, model, rodzaj (maksymalnie 3 x 25 znaków)

ROZCZNIK PRZEBIEG POJEMNOŚĆ SILNIK KOLOR

CENA LUB ZAMIENIĘ

OPIS (maksymalnie 3 x 50 znaków)

ADRES (maksymalnie 60 znaków)

Wzory i cennik fotoofert

<p>T1</p> <p>6 zł (kolor - 8 zł)</p> <p>3,75 cm</p>	<p>T2</p> <p>RENAULT SCENIC, 1997 r. 118 tys. km, 1600 cm, szary metalic, kupiony w kraju, bez wypadku, ABS, alarm, poduszka powietrzna, centralny zamek, el. otwierane szyby, el. regul. lusterka, immobilizer, radio, wspomaganie - 37.000 zł. Oława, tel. 0999-99-99-99</p> <p>12 zł (kolor - 15 zł)</p> <p>7,9 cm</p>	<p>T4</p> <p>DOM JEDNORODZINNY</p> <p>DOM, pow. 200 m², 1 poziom: 2 pokoje, kuchnia, łazienka, hol, II poziom: 3 pokoje, kuchnia, łazienka, hol, garaż, możliwość adaptacji poddasza, kostka brukowa 150 m², działka 1.000 m², piękna zieleni, płine. Oława, tel. 0999-99-99-99</p> <p>24 zł (kolor - 30 zł)</p> <p>7,9 cm</p>
<p>T3</p> <p>Przyczepa towarowa D-44A</p> <p>Ładowność 3000 kg, pojemność skrzyni ładunkowej - 3,85 m, masa własna 1550 kg, wymiary skrzyni ładunkowej (długość x szerokość x wysokość) - 3760 x 1909 x 500 mm, drewniana, maks. prędkość holowania 50 km/h, hamulec główny pneumatyczny, pomocniczy mechaniczny, Oława, tel. 0999-99-99-99</p> <p>18 zł (kolor - 22 zł)</p> <p>12,05 cm</p>		

INFORMACJE

Aby zamieścić fotoofertę w gazecie należy:

- wypełnić jeden z dwóch kuponów zamieszczonych na stronie,
- wyciąć i wypełnić dowód wpłaty, korzystając z cennika,
- przesłać pocztą kupon, potwierdzenie wpłaty i zdjęcie do fotooferty na adres: STYMAR s.c. 50-440 Wrocław, ul. Kościuszki 135, z dopiskiem "MAGAZYN".

Jeśli mają Państwo dostęp do faksu i poczty elektronicznej, można przesłać potwierdzenie wpłaty faksem na numer:

071/341-34-98,

a treść oferty i zdjęcie pocztą elektroniczną na adres: magazyn@autogielda.com.pl

Należy pamiętać, aby w treści e-maila podać dane umożliwiające skojarzenie przelewu ze zleceniem (np: imię i nazwisko z przelewu).

W celu otrzymania faktury, konieczne jest wypełnienie zamieszczonego upoważnienia i przekazania go do redakcji z dowodem wpłaty.

Szczegółowych informacji udziela biuro reklamy płatnej, tel. 071/341-34-98

UWAGA! W celu otrzymania faktury, wypełnij upoważnienie i prześlaj je z dowodem wpłaty.

Upoważniam firmę STYMAR s.c. Mariusz Majski, Janusz Styra do wystawienia faktury VAT bez mojego podpisu.

Pleczątką firmy i numer NIP

Data.....czytelny podpis.....

POKWITOWANIE DLA WPLACAJĄCEGO

zł gr

grosze jak wyżej

słownie złotych

wysokość
adres
Dokładny

(tel.) 0- /

STYMAR s.c. M.Majski, J.Styryna
50-440 Wrocław, ul. Kościuszki 135
Bank PKO SA BP IV O/Wrocław
nr konta: 10205255-410418-270-11-111

opis
zł gr
data
podpis przyjmującego
data

POKWITOWANIE DLA POSIADACZA RACHUNKU

zł gr

grosze jak wyżej

słownie złotych

wysokość
adres
Dokładny

(tel.) 0- /

STYMAR s.c. M.Majski, J.Styryna
50-440 Wrocław, ul. Kościuszki 135
Bank PKO SA BP IV O/Wrocław
nr konta: 10205255-410418-270-11-111

opis
zł gr
data
podpis przyjmującego
data

POKWITOWANIE DLA BANKU

zł gr

grosze jak wyżej

słownie złotych

wysokość
adres
Dokładny

(tel.) 0- /

STYMAR s.c. M.Majski, J.Styryna
50-440 Wrocław, ul. Kościuszki 135
Bank PKO SA BP IV O/Wrocław
nr konta: 10205255-410418-270-11-111

opis
zł gr
data
podpis przyjmującego
data

POKWITOWANIE DLA POCZTY

zł gr

grosze jak wyżej

słownie złotych

wysokość
adres
Dokładny

(tel.) 0- /

STYMAR s.c. M.Majski, J.Styryna
50-440 Wrocław, ul. Kościuszki 135
Bank PKO SA BP IV O/Wrocław
nr konta: 10205255-410418-270-11-111

opis
zł gr
data
podpis przyjmującego
data

Wypełnij, wytnij, opłać na pocztę i prześlij pocztą na adres: STYMAR s.c., 50-440 Wrocław ul. Kościuszki 135, z dopiskiem "MAGAZYN".
lub
przekaj potwierdzenie wpłaty na numer: **071/341-34-98**, a zdjęcie i treść fotooferty prześlij pocztą elektroniczną na adres: **magazyn@autogielda.com.pl**

ZAMAWIAM FOTOOFERTĘ

typ	ilość emisji	cena	wartość
T1		6,00	
T1-kolor		8,00	
T2		12,00	
T2-kolor		15,00	
T3		18,00	
T3-kolor		22,00	
T4		24,00	
T4-kolor		30,00	
RAZEM			

ZAMAWIAM FOTOOFERTĘ

typ	ilość emisji	cena	wartość
T1		6,00	
T1-kolor		8,00	
T2		12,00	
T2-kolor		15,00	
T3		18,00	
T3-kolor		22,00	
T4		24,00	
T4-kolor		30,00	
RAZEM			

Upoważnienie firmę STYMAR s.c. Melisz Magiś Janusz Szyma do wydawania faktury VAT dla mojego podopiecznego.

ZAMAWIAM FOTOOFERTĘ

typ	ilość emisji	cena	wartość
T1		6,00	
T1-kolor		8,00	
T2		12,00	
T2-kolor		15,00	
T3		18,00	
T3-kolor		22,00	
T4		24,00	
T4-kolor		30,00	
RAZEM			

ZAMAWIAM FOTOOFERTĘ

typ	ilość emisji	cena	wartość
T1		6,00	
T1-kolor		8,00	
T2		12,00	
T2-kolor		15,00	
T3		18,00	
T3-kolor		22,00	
T4		24,00	
T4-kolor		30,00	
RAZEM			

Humor „Auto Giełdy”

W RODZINIE

Syn do ojca-policjanta:
- Słyszałem, że twój ojciec jest głupi...
- Chyba twój - odpowiada policjant.

NA SŁUŻBIE

Policjant podchodzi do pijaka sikającego przy murze i pyta:
- A wolno tu tak lać?
- A lej pan - odpowiada pijak.

NIESZCZĘŚLIWA

- Nie mam szczęścia do mężczyzn - zwierza się dziewczyna przyjaciółce.
- Dlaczego? - pyta przyjaciółka.
- Bo ilekroć spotykam fajnego faceta, to albo on jest żonaty albo ja jestem zamężna!

TELEFON

Mąż dzwoni do żony z samolotu porwanego przez talibów:
- Kochanie, nie wyjeżdżaj po mnie na lotnisko - wleć prosto do biura!

Nadesłał Adrian Wołoszyn z Lubska

PIĄTEK TRZYNASTEGO

Spotkały się dwie blondynki.
- Słyszałaś... sylwester w tym roku wypada w piątek.
- Kurcze, byle nie trzynastego!

ESKIMOSI

- Po czym Eskimosi poznają, że jest duży mróz?
- Kiedy im psy na zakrętach pękają...

PROPOZYCJA

- Jasiu - mówi mama - czy wolałbyś mieć malutką siostrzyczkę, czy braciszka?
- Interesuje mnie tylko jedno mam - co zrobisz, gdy odrzucę obie propozycje...

PŁYTKA RZĘKA

Policjant stoi nad rzeką. Nadjeżdża chłop z wozem i pyta:
- Panie władzo, przejadę w tym miejscu przez rzekę?
- Tak, przejedziesz!
Chłop wjeżdża do wody i po chwili topi się wraz z koniem i wozem. Zdziwiony policjant mówi do siebie: dziwne, przecież kaczorowi woda sięgała za ledwie do brzucha...

NA JABŁONI

Małgosia idzie przez sad z Jasiem. Jaś mówi:
- Małgosiu, wejdź na jabłonkę i przynieś mi jabłuszko!
- A co mi dasz?
- Cukierki.

Weszła, przyniosła jabłuszko i dostała cukierka. Biegnie do mamy pochwalić się, a mama mówi:
- Oj Małgosiu, Małgosiu, Jasiu chciał tylko twoje majteczki zobaczyć! Więcej tak nie rób!
Następnego dnia historia się powtarza - sad, jabłonka, cukierki. Dziewczynka biegnie do mamy i mówi:
- Mam, znowu dostałam cukierki od Jasia!
- Oj Małgosiu, Małgosiu, on chciał tylko twoje majteczki zobaczyć!
- Mam! Tym razem byłam sprytniejsza i nie złożyłam majteczek!

Nadesłał Michał Zuber z Wrocławia

Z PROFILU

W gazecie w dziale „praca” ukazało się ogłoszenie, że Policja poszukuje ludzi do pracy. Zgłosiły się trzy blondynki. Wakat był tylko jeden, więc postanowiono wybrać jedną - przeprowadzono test.
- Proszę, mamy dla pani zdjęcie jednego osobnika z profilu. Proszę powiedzieć nam jak najwięcej o tym człowieku: czy ma jakieś cechy charakterystyczne etc.
- Jezu! - krzyknęła blondynka - On ma tylko jedno ucho! Kandydatce podziękowano. Druga otrzymała to samo polecenie.
- Jezu! - krzyknęła - On ma tylko jedno ucho!

Tej również podziękowano. Poproszono trzecią kandydatkę.

- Proszę, mamy dla pani zdjęcie jednego osobnika z profilu. Proszę powiedzieć nam jak najwięcej o tym człowieku: czy ma jakieś cechy charakterystyczne etc.
- Ten człowiek używa szkielek kontaktowych.
Komisja zdziwiona zerknęła do akt i okazało się, że mężczyzna faktycznie używa szkielek kontaktowych.
- Wspaniale, gratulujemy! Jest pani przyjęta! Proszę nam jednak powiedzieć, jak pani to wydukuwała...
- To proste. Ten człowiek nosi szkła kontaktowe, bo nie może nosić okularów...
- Ale dlaczego?
- No jak to? Przecież on ma tylko jedno ucho!

DOWÓD

Podchodzi policjant do pijaka.
- Poproszę dowód osobisty!
- Nie mam - odpowiada pijak.
- No to idziemy!
- No to idźcie!

Nadesłał Jerzy Drożdża z Poznania

ZWIERZĘTA

Piękne kobiety, aby funkcjonować, potrzebują czterech zwierząt:
lisa - na ramionach
jaguara - w garażu
ogiera - w sypialni
i... jelenia - aby za to wszystko zapłacić.

Nadesłał Helmut Werner z Niemiec

AUTOR NIEZNANY

W 1968 roku po słynnym wystawieniu „Dziadów”, delegacja polska bawiła w Moskwie. Chruszczow zwraca się do Gomułki:
- Podobno u was w teatrze wystawiono antyradziecką sztukę...
- No, tak... „Dziady” - z pokorą potwierdza Gomułka
- I coście zrobili?
- Zdjęliśmy sztukę.
- Dobrze. A co z reżyserem?
- Został zwolniony z pracy.
- Dobrze. A co z autorem?
- Nie żyje...
- A toście chyba trochę przesadzili...

PREZYDENT I GENERAL

Wiele lat temu Jaruzelski udał się do Regana. W pewnym momencie Jaruzelski pyta:
- Słuchaj Ronny, jak ty to robisz, że u ciebie wszystko chodzi jak w zegarku?
Regan wyjaśnia, że wszystko polega na dobrze zorganizowanej administracji i zdolnych ludziach. Postanawia zaprezentować Jaruzelskiemu, jakich to ma zdolnych współpracowników. Łączy się ze swoją sekretarką i wzywa Busha:
- Bush, mam dla ciebie zagadkę. Odpowiedz mi, kto to jest: urodziła go twoja matka, ale to nie jest twój brat, ani twoja siostra.
Bush zastanawia się i mówi:
- Jeśli to nie jest mój brat ani moja siostra... w takim razie to jestem ja!
- Bardzo dobrze - mówi Regan, a Jaruzelski kiwa z uznaniem głową.
Po powrocie do kraju Jaruzelski dzwoni do sekretarki i mówi:
- Kiszczak do mnie!
Po chwili zjawia się Kiszczak.
- Kiszczak, mam dla ciebie zagadkę. Odpowiedz mi, kto to jest: urodziła go twoja matka, ale to nie jest twój brat, ani twoja siostra.
Kiszczak długo zastanawia się, po czym mówi:
- Towarzyszu generale, melduję, że nie wiem. Ale obiecuję, że najpóźniej jutro złapiemy tego sukkinsyna!
Na to Jaruzelski odpowiada:
- Nie złapiecie...
- Dlaczego?
- Bo to jest Bush!

Nadesłała Iwona Konopczyk ze Świebodzic

A MOŻE PAŃSTWO ZNACIE JAKIEŚ DOWCIPY, ANEGDOTY? PROSIMY O PRZESŁANIE ICH POD ADRESEM REDAKCJI. NAJLEPSZE OPUBLIKUJEMY, A ICH AUTORZY OTRZYMAJĄ NAGRODĘ W WYSOKOŚCI 20 ZŁ.

ZAPYTAJ EKSPERTA...

PRAWNIK RADZI

Czym się różni rękojmia od gwarancji?

Anna Krajeńczyk
Świebodzice



Odpowiada radca prawny
Grażyna Mikulska

Rękojmia za wady jest to odpowiedzialność sprzedawcy, który nie musi być producentem rzeczy, wobec kupującego za wady fizyczne i prawne sprzedanej rzeczy. W określonych przypadkach sprzedawca może się z tej odpowiedzialności zwolnić. **Gwarancja** jest dodatkową klauzulą umowną, złożoną na piśmie, w której sprzedawca bądź producent zapewnia, że rzecz jest dobrej jakości. Termin i zakres gwarancji ustalone są w karcie gwarancyjnej jednostronnie przez sprzedawcę - producenta. W określonych przypadkach sprzedawca - producent może się z tej odpowiedzialności zwolnić. Wybór sposobu załatwienia gwarancji należy do dającego gwarancję. Kupujący korzysta przede wszystkim z prawa gwarancji, a dopiero po jej bezskuteczności z prawa rękojmi. Termin do wykonania uprawnień z tytułu rękojmi nie może skończyć się wcześniej niż w trzy miesiące po upływie terminu gwarancji.

Podstawa - Kodeks Cywilny.

PORADY UBEZPIECZENIOWE

Pełnoletni syn mojego sąsiada wyjechał bez mojej zgody moim samochodem z parkingu osiedlowego na miasto. Klucze do mojego samochodu otrzymał ode mnie, gdyż prosiłam go, aby przyniósł z samochodu znajdujące się tam rzeczy - nie otrzymał ode mnie oczywiście dokumentów pojazdu. Na terenie miasta doszło do kolizji na skrzyżowaniu, za którą syn mojego sąsiada nie ponosi winy. Jednak nie ma on jeszcze prawa jazdy (uczęszcza na kurs prawa jazdy). Czy i w jaki sposób mogę uzyskać odszkodowanie za mój uszkodzony samochód?

Krzysztof Jarząbek
Warszawa



Odpowiada
mgr inż. Romuald Kiljan
ekspert ds. ubezpieczeń

Ponieważ kierujący pojazdem uszkodzonej nie posiada prawa jazdy, to nie będzie możliwe uzyskanie odszkodowania z polisy AUTO-CASCO, ponieważ firmy ubezpieczeniowe odmawiają wypłaty odszkodowania w przypadku, gdy kierowca nie posiada uprawnień do kierowania pojazdem danego typu. Odszkodowanie można uzyskać w opisywanym przez uszkodzoną przypadkiem w dwojaki sposób: na drodze sądowej (proces cywilny) pozyskując syna sąsiada, który jest pełnoletni, albo z polisy ubezpieczeniowej OC komunikacyjnego sprawcy szkody. Przez sprawcę szkody rozumiemy tutaj kierowcę pojazdu, z którym współuczestniczył w kolizji pojazd uszkodzonej. Droga sądowa jest długa i żmudna, nie mówiąc już o kosztach, jakie uszkodzona będzie musiała ponieść dodatkowo. Dlatego zasadnym jest tutaj próba uzyskania odszkodowania w drugi z przedstawionych wariantów. Jednak uszkodzona musi mieć pewność, że rzeczywiście kolizja zaistniała bez winy kierującego jej samochodem syna sąsiada. Należy zatem oczywiście zgłosić szkodę do firmy ubezpieczeniowej (może to być firma, w której uszkodzona ma ubezpieczony swój samo-

chód), która przeprowadzi proces postępowania likwidacyjnego zaistniałej szkody: zostaną przeanalizowane okoliczności powstania szkody, jej wysokość, a także określony zostanie stopień winy obu kierowców. Jeżeli uzyskane przez firmę ubezpieczeniową materiały i ekspertyzy potwierdzą brak winy za spowodowanie szkody w odniesieniu do kierowcy pojazdu uszkodzonej, to zostanie wypłacone odszkodowanie z polisy OC drugiego uczestnika kolizji. Brak winy należy tu rozumieć jako nienaruszenie prawa o ruchu drogowym, a nie jako użyczenie pojazdu uszkodzonej bez jej zgody. Ponadto za kierowanie pojazdem bez wymaganych uprawnień grozi synowi sąsiada kara grzywny orzekana przez kolegium. Jednak sam fakt prowadzenia samochodu bez prawa jazdy nie będzie miał żadnego wpływu na możliwość uzyskania odszkodowania z polisy OC rzeczywistego sprawcy kolizji.

PORADY TECHNICZNE

Na czym polega działanie immobilizera?

Krzysztof Kania
Świdnica



Odpowiada
mgr inż. Marian Kubala
biegły z zakresu techniki
samochodowej i ruchu drogowego

Immobilizer (immobiliser) stanowi w zasadzie blokadę uruchomienia pojazdu. Zwiększenie w ostatnich latach liczby kradzieży samochodów, było zasadniczą przyczyną rozwoju konstrukcji blokad uruchomienia pojazdu, aż do urządzeń przeznaczonych do zdalnego zatrzymania skradzionego samochodu, przy wykorzystaniu ogólnopolskiej sieci przywoławczej. Chciałbym tutaj zaznaczyć, że sterowane mikroprocesorem blokady uruchomienia pojazdów produkuje się jako fabryczne oraz jako wyposażenie uzupełniające do samochodów już eksploatowanych.

Urządzenia fabryczne są zakładane w trakcie produkcji samochodu. Najbardziej rozpowszechniony i wygodny w użyciu jest elektronicznie kodowany kluczyk zapłonu ("stacyjki") z transponderem, który dosłownie tłumaczy się na "przesyłanie" i "udzielanie odpowiedzi". Zastosowanie tego typu blokady nie wymaga od kierującego żadnej dodatkowej obsługi, gdyż wymiana danych pomiędzy transponderem (uchwyt kluczyka), anteną pierścieniową (cewka w stacyjce) a sterownikiem blokady i sterownikiem np. silnika, odbywa się w sposób niezauważalny. Wymiana danych trwa kilka milisekund. Uruchomienie zaś silnika odbywa się w taki sam sposób, jak w samochodzie nie posiadającym blokady.

W przypadku zastosowania (przy uruchamianiu samochodu) niewłaściwego kluczyka, wysłany stały kod do sterownika blokady byłby rozpoznany jako nieprawidłowy i nie nastąpiłoby odblokowanie odpowiedniego urządzenia, bez działania którego samochód nie mógłby być uruchomiony. W związku z tym, że dla kodu zmiennego przewidziano 1023 (jeden i dwadzieścia trzy zera) kombinacji, a sam proces liczenia jest utajniony, niemożliwe jest skopiowanie kluczyka lub manipulacja przez skanowanie.

Najczęściej blokowanymi urządzeniami w samochodzie są elektrozawór paliwowy, gdzie blokada odcina dopływ paliwa, układ zapłonu, pompa paliwa, rozrusznik, skrzyni biegów itp. W silnikach wysokoprężnych może być blokowany m.in. także dopływ paliwa, rozrusznik, elektrozawór na pompie wtryskowej i podgrzewacze świec żarowych.

Prócz wyżej opisanego sposobu blokowania urządzeń samochodu istnieją inne rozwiązania:

- stosowana jest dość często klawiatura cyfrowa, na której wpisujemy odpowiedni kod rozblokujący,
- karta magnetyczna (na której po kilku latach użytkowania może ulec zniszczeniu nośnik magnetyczny),

- sensor zamontowany w miejscu tylko wiadomym właścicielowi samochodu, który działa po jego dotknięciu i inne.

Niektóre z immobilizerów posiadają funkcję serwisową, która pozwala na oddanie samochodu do stacji obsługi, bez oddawania kluczy kodowych.

Jak już na wstępie zaznaczyłem, immobilizer może być uruchomiony i spowodować zatrzymanie skradzionego samochodu ze znacznej odległości. Działa on w ten sposób, że uszkodzony przekazuje do sieci przywoławczej odpowiedni kod, skąd operator włącza go poprzez tę sieć, a po odebraniu sygnału przez pojazd następuje np. trzykrotne ostrzeżenie syreną sygnalizacyjną, zatrzymanie samochodu z ponownym włączeniem (30 sekund) syrenki sygnalizacyjnej. Niekiedy możliwe jest jeszcze jednokrotne uruchomienie samochodu (10 sekund), w celu zjechania pojazdem na pobocze drogi.

Na naszym rynku istnieje wiele firm zakładających ww. zabezpieczenia. Uważam, że przy wyborze firmy, należy wziąć pod uwagę nie tylko ceny oferowanych przez nią urządzeń, ale bezpieczeństwo swojego samochodu jak i fachowy montaż.

POLICJANT RADZI

Czy mogę nie zapłacić mandatu, jeśli przy jego wypełnianiu policjant pomylił się (wpisując np. zamiast nazwiska „Nowak” „Nawak”)?

Jerzy Lipczyński
Zielona Góra



Odpowiada Stefan Szczepan
Zastępca naczelnika
Wydziału Ruchu Drogowego
Komendy Miejskiej Policji
we Wrocławiu

Przyjęty mandat karny kredytowy sprawca wykroczenia jest zobowiązany zapłacić w terminie 7 dni, zgodnie z pouczeniem zawartym na odwrocie przekazu pocztowego. Wpisanie na odwrocie mandatu karnego kredytowego zniekształconego lub niewyraźnego nazwiska sprawcy nie unieważnia tego mandatu. Elementem identyfikacyjnym mandatu jest jego numer, wydrukowany na wszystkich częściach tego mandatu. Mandat składa się z trzech części:

1) odcinek stanowiący przekaz pocztowy, który otrzymuje sprawca wykroczenia,

2) odcinek dla organu egzekucyjnego. Na tym odcinku policjant w sposób wyraźny (literami drukowanymi) wpisuje szczegółowe dane sprawcy z dowodu osobistego,

3) odcinek, który zostaje w bloczku mandatowym, tzw. "grzbiet", na którym po wypełnieniu są również dane sprawcy, wysokość mandatu, kod wykroczenia, data i miejsce wykroczenia oraz informacja przez kogo został nałożony.

Wszystkie trzy odcinki mają swoich adresatów i swoje przeznaczenie.

Jeżeli policjant popełni błąd w nazwisku w odcinku nr 1 i napisze zamiast nazwiska "Niwiński" "Nawiński", to nie ma to żadnego znaczenia, ponieważ elementem identyfikacyjnym sprawcy wykroczenia jest numer mandatu oraz pozostałe dane osobowe. W praktyce nie było takiego przypadku, aby organ egzekucyjny miał problemy z identyfikacją osoby.

Odcinek dla organu egzekucyjnego policjant wypełnia po zakończeniu interwencji, przepisując dane sprawcy z notatnika służbowego przeważnie w pomieszczeniach jednostki policji i kierujący nie ma wiedzy na ten temat - czy odcinek dla organu egzekucyjnego został również zniekształcony, czy też nie.

Ponadto odcinki wysyłane dla organu egzekucyjnego są jeszcze sprawdzane pod względem merytorycznym przez osobę odpowiedzialną w jednostce policji za nadzór oraz nad postępowaniem mandatowym. Dlatego mandat należy uiszczyć, ponieważ w innym przypadku można mieć do czynienia z komornikiem.



„BUDO-STYL”

DOMY W ZABUDOWIE BLIŹNIACZEJ MIESZKANIA

MIESZKANIA:

- mieszkania na parterze: pow. 76,82 m² (3 pokoje)
garaż 23,7 m²
działka - 187 m²
- mieszkania na piętrze: pow. 81 m² (3 pokoje)
garaż 17,7 m²
taras 23 m²
działka - 88,9 m²
dodatkowo pomieszczenie na poddaszu 60 m²



DOMY W ZABUDOWIE BLIŹNIACZEJ

- powierzchnia użytkowa 194 m² (parter, piętro, poddasze użytkowe, garaż)
- działka do 600 m²

Wykonanie: cegła, dachówka ceramiczna, stolarka okienne drewniana, ocieplenie + elewacja
Pełne uzbrojenie: prąd, woda, gaz, kanalizacja



BIURO OBSŁUGI KLIENTA:

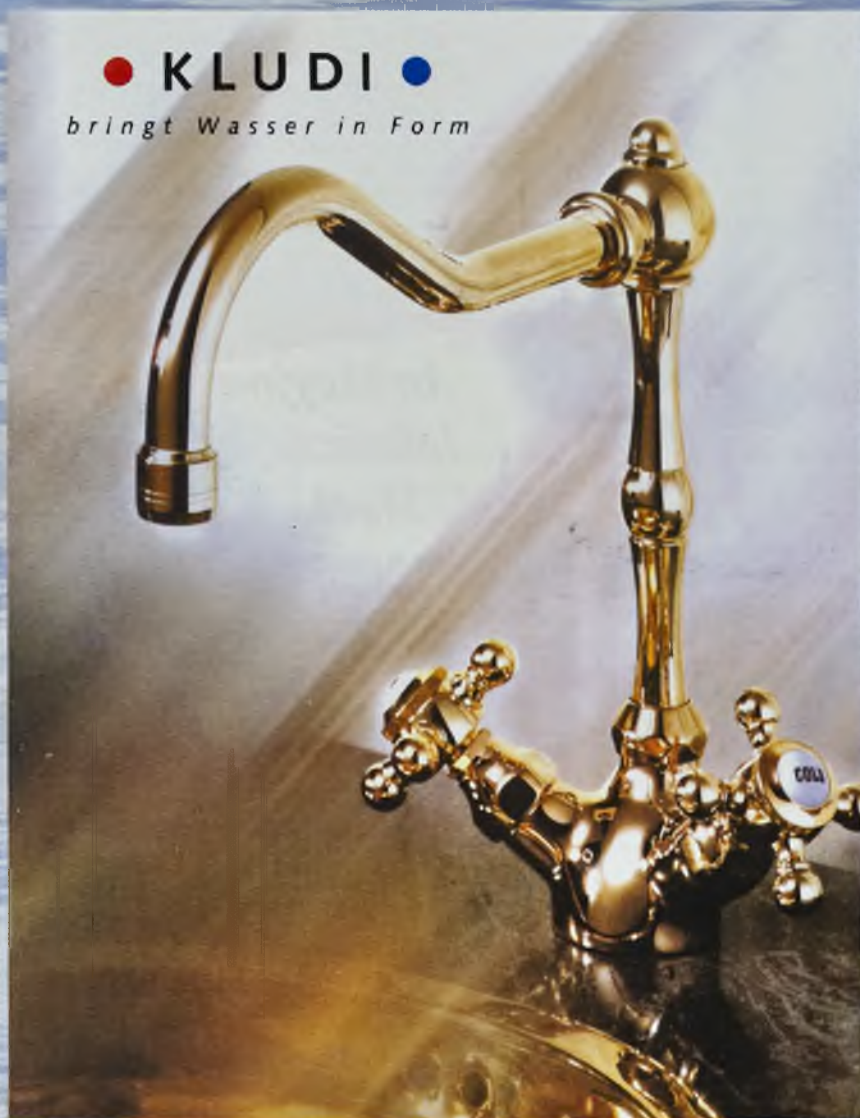
„BUDO-STYL”
ul. Krakowska 48 Wrocław
tel. 34-34-706
0502 998 122



53-601 Wrocław, ul. Tęczowa 25
tel./fax 071/342-30-85
53-602 Wrocław, ul. Tęczowa 22
tel./fax 071/372-32-06

ARMALUX

wyposażenie łazienek



FIRMA ARMALUX

jak sama nazwa wskazuje, zajmuje się kompleksowym wyposażeniem łazienek oraz fachowym doradztwem. Posiadamy bardzo bogatą ofertę baterii, kabin, wanien, akcesoriów łazienkowych oraz nowoczesne systemy do instalacji podwieszanych toalet, umywalek i bidetów firmy „Gerberit”. Zapraszamy do współpracy projektantów, instalatorów oraz wszystkich zainteresowanych nowoczesnym i funkcjonalnym wyposażeniem łazienki.