



M E T A M O R P H O S E S



AGNIESZKA STAROŚCIAK

WOLFE TRAVELERS' ASSISTANCE

WAŁBRZYSKA GALERIA SZTUKI BWA „ZAMEK KSIĄŻ”

listopad-grudzień 2000

GALERIA SZTUKI W LEGNICY

styczeń-luty 2001

BIURO WYSTAW ARTYSTYCZNYCH W JELENIEJ GÓRZE

marzec 2001

MIEJSKA GALERIA SZTUKI W CZĘSTOCHOWIE

kwiecień-maj 2001

MALARSTWO
i grafika komputerowa

AGNIESZKA STAROŚCIAK

111
112
113
114
115
116
117
118
119
120
121
122
123
124
125
126
127
128
129
130
131
132
133
134
135
136
137
138
139
140
141
142
143
144
145
146
147
148
149
150
151
152
153
154
155
156
157
158
159
160
161
162
163
164
165
166
167
168
169
170
171
172
173
174
175
176
177
178
179
180
181
182
183
184
185
186
187
188
189
190
191
192
193
194
195
196
197
198
199
200

111
112
113
114
115
116
117
118
119
120
121
122
123
124
125
126
127
128
129
130
131
132
133
134
135
136
137
138
139
140
141
142
143
144
145
146
147
148
149
150
151
152
153
154
155
156
157
158
159
160
161
162
163
164
165
166
167
168
169
170
171
172
173
174
175
176
177
178
179
180
181
182
183
184
185
186
187
188
189
190
191
192
193
194
195
196
197
198
199
200

Urodzona w 1964 r. Studia w latach 1984 —1990 w PWSSP we Wrocławiu na Wydziale Malarstwa Grafiki i Rzeźby, dyplom z malarstwa w 1990 r. w pracowni prof. Wandy Gołkowskiej. Zajmuje się malarstwem i projektowaniem graficznym. **Wystawy indywidualne:** **1991** Galeria Sztuki Współczesnej „Zamek Książ” w Wałbrzychu, „Agnieszka Starościana z Ojcem w tle” (z Kazimierzem Starościanem). **1992** Galeria Krystyny Kowalskiej „Na Jatkach” we Wrocławiu, „Ikony Starościanów” (z Kazimierzem Starościanem); Galeria „BRIC A BRAC” w Teatrze Polskim we Wrocławiu; Galeria II LO w Wałbrzychu (z Kazimierzem Starościanem). **1993** Syke (Niemcy); BWA Wałbrzych; Wojewódzki Ośrodek Kultury w Dzierżoniowie. **1994** Ośrodek Pracy Twórczej „Galeria Podlaska” w Białej Podlaskiej. **Udział w wystawach zbiorowych:** **1987** BWA w Zielonej Górze, akcja plastyczna „Pracownia”. **1989** Mała Galeria Opery Wrocławskiej, „W kręgu Mistrza”. **1991** BWA w Legnicy „Malarstwo młodych — Promocje '90”. **1992** BWA w Wałbrzychu, X Ogólnopolski Plener Malarstwa na Podłożu Papierowym „Polanica '91” (wystawa poplenerowa). **1994** Galeria pod Atlantami w Wałbrzychu „Jednak jesteśmy”. **1996** Galeria Instytutu Polskiego w Lipsku „Plastyka w Wałbrzychu”. **1997** Schloss Kleinniedesheim (Niemcy) „Breslauer Künstler”. **1998** BWA w Sieradzu „Gdzieś w środku Polski — Kamion '97”, wystawa poplenerowa.

ul. Hirszfelda 5/7, 58-309 Wałbrzych
tel. (074) 843 63 89

AGNIESZKA STAROŚCIAK



TOTUS MUNDUS, technika własna, 2000



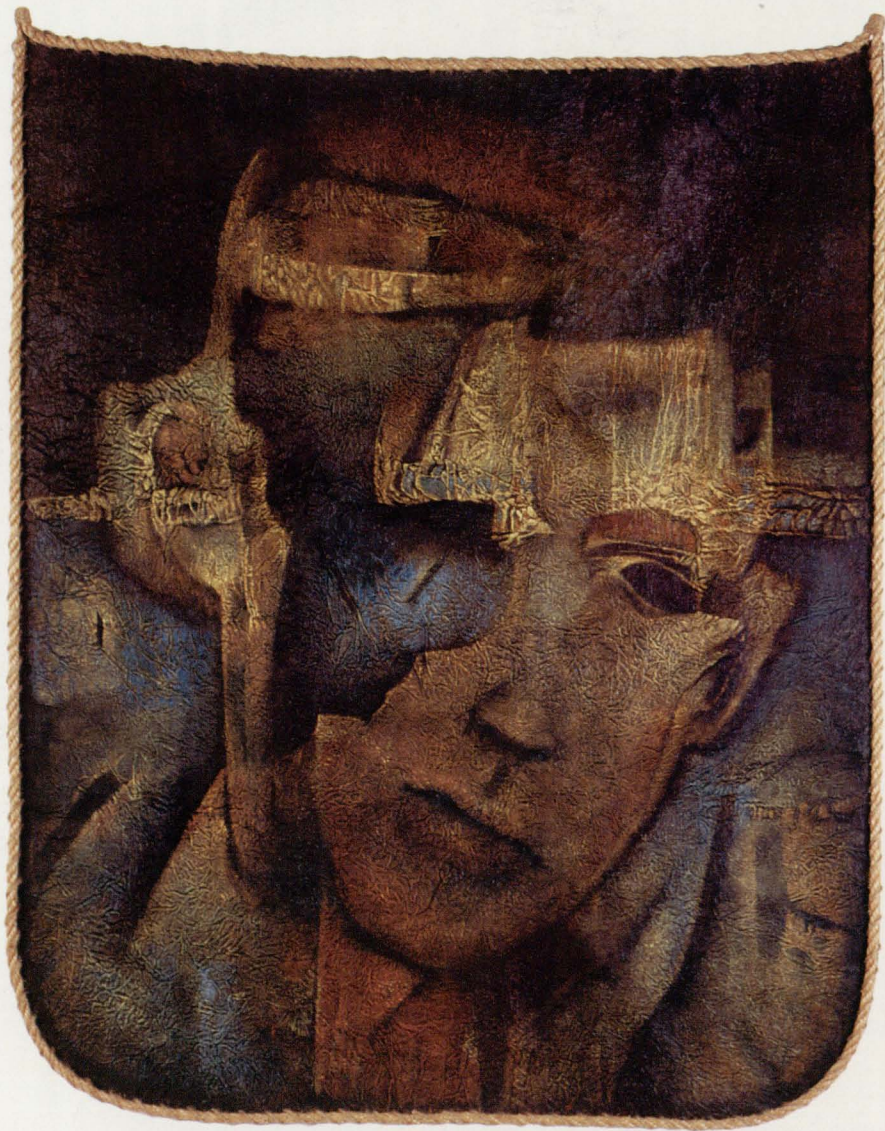
NIEBIESKA IKONA, technika własna, 2000



KULMINACJA, technika własna, 2000



MIASTO NA GÓRZE, technika własna, 2000



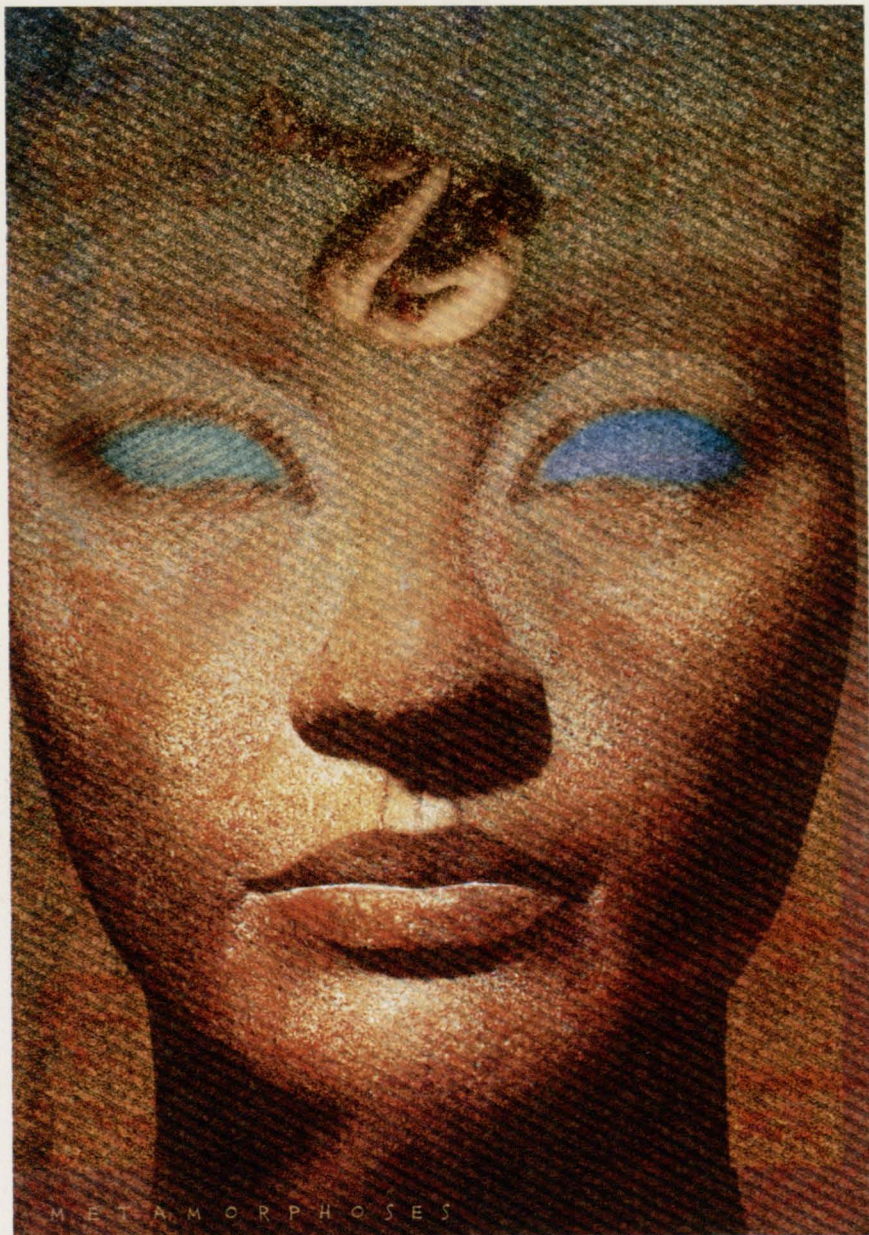
STRACONE ZŁUDZENIA, technika własna, 2000



W PÓLMROKU, technika własna, 2000



METAMORPHOSES I, grafika komputerowa, 2000



METAMORPHOSES IV, grafika komputerowa, 2000



METAMORPHOSES V, grafika komputerowa, 2000

BARDO CIERPLIWE SERCE DAŁY LUDZIOM MIORY

GDY JE SZŁO MORZA NIE BYŁO NA ZIEMI, NI WZNIESIONEGO
NAD NI WSZYSTKIM NIEBA, NATURA TAKA SAMA SIĘ JAWIŁA
WSZEDZIE, I WŁASNIE TO NAWANO CHAOS, BYŁO SŁABEJON
OGROM I NIC WIECIEL, BEZWŁADNE BRZEMIE TYLKO, MIESZANIN, NIEZGODNYCH NAŠON,
SKŁOCONYCH ZWIÓŁO ZMIŚ NAJPIERW CHAOS POWSTAŁ, POTEM GAJAROZYSTA,
BEZPIECZNA PODSTAWA DLA WSZYSTKICH NISMIERTELNYCH, COŚ NIEZNANYM WŁADAŁA
OLIMPEM I MGLISTY, PARTAR W GŁĘBI POD ROZLEGŁĄ ZIEMIĄ, I EROS, NAJCIEMNIEJSZY Z
NISMIERTELNYCH BOGOW, WATLACY CZŁONKI I BOGOM I LUDZIOM, UŁAZAŁA W SERCACH
ROZEM I MADRE ZAMYSŁY, Z CHAOSU LEBE SIĘ WYŁONIE I NOC CZARNA, A Z NOCY LETER ORAZ
DZIEŃ, SIĘ NARODZIŁEŁY, TO CZYTE KIEDY LEGAŁA Z LEBEM W MIŁOŚCI, GAJA ZS URODZIŁA
NAJPIERW URANOSARÓWNEGOJEL, G WIEZDNEGO, BY JĄ OKRYŁ, ZEWSZĄD I BYŁA SZCZESNYCH
BOGOW PEWNA BYŁ SIEDZIBA, WYDALATEZ WYSOKIE GORY, WZDŁĘŻNE BOSKICH PRZYBYTKI
NIM, CO ZYJAŁE SOBIE W PAROWACH, I PONTOSA, JALOWE, WZDŁĘŻE TAŁA MOJZE, I
WSZYSTKO BEZ BŁOGIEGO POZYCIA WYDALA, POTEM PRZY URANOSIE LEGŁUSZY URADZIŁA
WZBUDZONOGO PRZEPASTNE OKRANA ORAZ KOJOSA, KRITOSA, HYPERIONA I JARPIA, LEJE,
HELE, TEMIDE, MINEMOSYNE, ZŁOTEM WIENCZNA DOBRE, HETYS PRZEPASTNA

NOC ZRODZIŁA PRZERAŻAJĄCY MOROS CZARNA
RUBIEJE WIDZEN SENNYCH, DOLERNIA
CHOC Z NIM NIE UGLEA, WYDARAZ
LUDRE I TAKI I HESPERYDI, KIORE
PLENIA ZŁOTYCH JABEK I DRZEWA
TEZ MIORY I NIEM BEZCERNIE
ATHROS, KIORE
WYZNACZA JAKIE
DOFINIE SICAJAF
LUDZI I BOGOWY
KSIĄŻECIENIEM
KIE WYMIERZA
KAZDEMU
ZŁOBNA TEZ NOC
NEMEZIS, UTRAPIONE
BO NIE I LUDIE
CZUŁOSC I STAROŚĆ
KLIKNE OTWARDY

INAJWIERSZY Z
I WIE, OMIENNY
PRZYRODY WŁADCO,
KIORY WSZECHSWIATEM
PRAWA KAZDY
WZYWAC CIE, BOSMY
POBODZISTOJ, NA ZIEMI
TOBIE, ZAWSZE TWĄ MOC
TEN WSZECHSWIAT, KRAJAC
ZA TOBĄ, CHERNIE TWOJE SIĘ
BERKCH TAREGO MASZ, SIEDEŁO BOSTĘCZNY, PŁOMIENNY, WIECZNIE ŻYWY POROK,
WYSZYSTKIE SIŁY I RYZYTOBY, POD TEGO SIĘ DZIAŁA I PYZYKAMI, TY BROSILESZ NIEM
POWSZECHNE SŁOWO, KIORE WSZYSTKO PRZEMIA ŁACZĄC SIĘ I ZE SŁONCEM I Z MIAŁYMI
GWIAZDAMI, NA ZIEMI BEZ CIEBIE, BOSKI, NIC SIĘ NIE DZIEJE, NI W ŚWIETYM EREBIE,
NI W MORZU OPACZ TEGO CO ZIĘ CZYNIA GLIPIE, I ECZ TY I MIESZ WYFOSIC
ZŁAKANE, BEZŁAD UPOHZADKOWAC, LUBISZ TAKIĘ TO, CO PRZYKIE, TAK ZSPEŁNIE
NAWET ZŁO I SDOBRO W JEDNOSC, ZE Z WSZYSTKIEGO SIĘ STAŁ
JEDNO WIECZNE SŁOWO, UNIKAJĄ GO JENO ZIĘ POSROD ŚMIERTELNYCH,
NIESZCZESNI, CIAGLE FANAC BOGACTW, A NIE WIDZĄC, NIE SŁYSZĄ POWSZECHNEGO
PRAWA BOSEWA, JEMUŁACUMND WIERNI WEDLIBY ZACIE, GODZIWE, LECZ OBLĘDNIE
CHWYLA WSZECHE ZŁO, I SŁAWIE CI WITAWDEI DZIEPTORAJA SIĘ WALEC, CIĘTEGNA
I W WIE TO W TAKIĄ STRONĘ, ZA PIENI DZIEI INNI POSZUKAJĄ WYGODY I DOBRO
GIAŁA, NIEDY SIĘ W TICH ZABIECACH OBLĘDNIE MUTAJA, ZAISTE PRZYNAGLAJĄ KLESKĘ
SWOCH ZAMIAW, I W WIEC ZEUSIE, WSZECHDACIĘ, CHIMUŁE I MOROSY,
CALLUDZIE NI SERCA Z TĘJ SMUTNEJ NIEWIEDZY OTKAZALI, UCZCZENI
OSIAGNĄC MADROŚĆ, KIORE UFAJAC, ŚWIATEM WEDŁUG PRAWA RZADZISZ, UCZCZENI,
ODWZAJAMNIAĆ, BYSMY SIĘ MOGLI TOBIE CZCZA, DZIEŁA TWÓJE SŁAWIAC JAK PRZYSTOJ.

KERE I ŚMIERĆ I SYN ZRODZIŁA, I
BOGINI, AROGZNA I NOC,
SIEBIE NA OAKIE, PIERASIOBY
ZA PRZESIAWNIEM OKRANEM
OWDELIACZYCI NIEM, WYDAMA
KARZACI, KRYTOJ I ALCHERIS I
ŚMIERTELNYM RODZĄC SIĘ
DOBRO I ZŁO BEZ WĄDŁY

PRZEWIŁY
W STRASZNYM NIE
DOROBIE WŁADZIE
CITAKIEMAWY
PRZESTERENY
ZRODZIŁ
ŚMIERTELNYCH, A
WYDALA Z SIEBIE I
UTRAPIONA I
SERCE

NISMIERTELNYCH
ZAWSZE MOZAM
WYŁAZ Z SIEBIE,
RZADZISZ WEDŁUG
ŚMIERTELNY WNIEN
ZRODZENI Z CIEBIE, A
JEDYNI PODOBNI
SŁAWIC BEDE CAŁY
WOROŁ, ZIEMI BIEGNIE



CIERPLIWE SERCE, grafika komputerowa, 2000



Cykl TYSIĄCE TWARZY I, technika własna, 2000



Cykl TYSIĄCE TWARZY II, technika własna, 2000



Cykl TYSIĄCE TWARZY III, technika własna, 2000



Cykl TYSIĄCE TWARZY IV, technika własna, 2000

Wydawca:



WAŁBRZYSKA GALERIA SZTUKI BWA „ZAMEK KSIĄŻ”
UL. PIASTÓW ŚLĄSKICH 1, 58-306 WAŁBRZYCH
telefax (0-74) 840-58-09

Współwydawcy:



GALERIA SZTUKI W LEGNICY
PL. KATEDRALNY 1, 59-400 LEGNICA
tel. (0-76) 862-06-94, 862-09-10
fax (0-76) 856-51-26
tel. kom. (0-601) 75-14-94
e-mail: Galeria_Sztuki@webcom.pl,
galerial@poczta.onet.pl



BIURO WYSTAW ARTYSTYCZNYCH
W JELENIEJ GÓRZE
UL. DEUGA 1, 58-500 JELENIA GÓRA
tel. (0-75) 75-26-669
fax (0-75) 76-75-132



MIEJSKA GALERIA SZTUKI
AL. NMP 64, 42-200 CZĘSTOCHOWA
tel. (0-34) 324-55-81, dyr. 324-22-40
telefax (0-34) 324-60-57

Na okładce:

METAMORPHOSES III
grafika komputerowa

Projekt graficzny:

CYRYL BARTKOWIAK

Fotografie:

ANDRZEJ ŚLUSARCZYK

Wyciągi barwne:

UNIPAP, STRZEGOM

Druk:

DOLNOŚLĄSKIE ZAKŁADY
GRAFICZNE — UNIPAP SP. Z O.O.
W WAŁBRZYCHU

ISBN 83-87820-10-5



Szanowni Państwo!

W kulturze każdej społeczności lokalnej dokonania plastyczne stanowią dziedzinę twórczości artystycznej najpowszechniej kojarzonej ze sztuką. Tak też było i jest w tradycji miasta i regionu, w którym wspólnie mieszkamy i pracujemy. W jego wielowiekowym dorobku kulturalnym również „czarna sztuka” ma swoje trwałe miejsce.

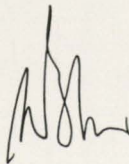
Od ponad pięćdziesięciu lat, kolejne już pokolenie drukarzy Dolnośląskich Zakładów Graficznych uczestniczy w procesie utrwalania i upowszechniania w formie drukowanej — myśli, słów i obrazów tworzonych przez ludzi sztuki. Z wieloma z nich współpracujemy na co dzień, szczególnie w zakresie grafiki użytkowej, stosowanej w projektowaniu coraz szerszego asortymentu naszych wyrobów poligraficznych. Ma to bardzo istotne znaczenie i wpływ na coraz wyższą jakość świadczonych przez nas usług.

Doceniając walory tej współpracy wydrukowaliśmy niniejszy katalog. Zarówno jego forma plastyczna jak i jakość poligraficzna najlepiej świadczą, naszym zdaniem, o zasadności i potrzebie takiej formy mecenatu artystycznego.

Życząc wszystkim Twórcom wielu sukcesów zawodowych,

Z wyrazami szacunku

Prezes
Dolnośląskich Zakładów Graficznych — Unipap Sp. z O.O.
Marian Walkowski



Wałbrzych 25 listopada 2000 r.

