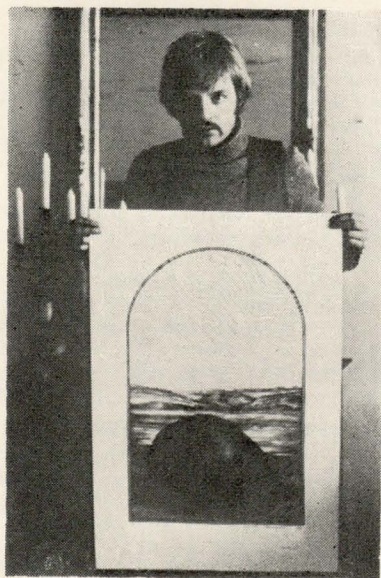




# *Próserwalski*

BIURO WYSTAW ARTYSTYCZNYCH  
JELENIA GÓRA  
MAJ 1980





Sztuka to część światopoglądu artysty, metafora jego doznań i przeżyć.

Prawdziwy akt twórczy powstaje w momencie gdy artysta wykorzystując swoje umiejętności przekazuje nam swoją wiedzę o świecie i swój do świata stosunek. W pojęciu tym mieści się też zagadnienie twórczego zmagania się z materiałem. Nie wydaje mi się aby przy dzisiejszym rozwoju techniki tradycyjny warsztat tracił sens, właśnie w dzisiejszych czasach ślad ryłca czy pędzla kierowany ludzką ręką ma kapitalne znaczenie. Wynikiem tej pracy jest dzieło zawierające poza przekazem intelektualnym, intuicjonalnym czy kanonicznym wysiłek twórczy zatrzymany w materiale. Praca przy tak przyjętym rozumieniu sztuki będzie zawsze daleka od szybkiej zmienności konwencji, która przeszkadza w wypracowaniu prawdziwych wartości. Moda, hołdowniczy stosunek do „sposobów” na twórczość, ślepa pogoń za nowością stoi w sprzeczności z uczciwością wypowiedzi artystycznej. W szacunku dla tradycji, obserwując współczesną rzeczywistość artysta powinien rozwijać swoje umiejętności, zdobywać doświadczenie aby móc znaleźć własną drogę twórczą. W czasach dzisiejszych wybór tej drogi ma szczególnie ciężar gatunkowy.

**Kraków 1979**

**Krzysztof Skórczewski**

Krzysztof Skórczewski ur. w Krakowie w 1947 r. Studia od 1965 r. w Krakowskiej ASP, Wydział Malarstwa i Grafiki, m.in. w pracowni prof. Adama Marczyńskiego, następnie na Wydziale Grafiki, gdzie w 1971 r. otrzymuje dyplom. W 1976 r. kontynuacja studiów graficznych u prof. Stenquistą w Królewskiej Wyższej Szkole Artystycznej w Sztokholmie. Od 1975 r. członek zwyczajny ZPAP. Od 1972 r. członek Klubu Laureatów Międzynarodowych Biennale Grafiki. W 1979 r. przyjęty do Międzynarodowej Organizacji XYLON. Zajmuje się grafiką pracując w technikach linorytu a od 1976 r. miedziorytu oraz uprawia malarstwo sztalugowe. Wielokrotnie udział w reprezentacyjnych wystawach sztuki polskiej w większości krajów Europy, w Afryce, Australii, Nowej Zelandii i USA.

## **UDZIAŁ W WAŻNIEJSZYCH IMPREZACH W POLSCE:**

- 1972 — Międzynarodowe Biennale Grafiki w Krakowie oraz Pierwsza Wystawa Grafiki Młodych w Krakowie.
- 1973 — Krakowski Festiwal Sztuki, Ogólnopolska Wystawa Młodej Grafiki Poznań, „Porównania 5” Sopot, „Złote Grono” Zielona Góra, Festiwal Artystyczny „Wiosna Opolska”, III Ogólnopolska Wystawa Grafiki — Łódź, VI Ogólnopolska Wystawa Grafiki — Warszawa, Pokaz prac w telewizyjnym programie: „Galeria 33 milionów”.
- 1974 — „Kraków 74” — Warszawa, Grafika w Krakowie 1945—1974 (ze zbiorów Muzeum Narodowego), Międzynarodowe Biennale Grafiki — Kraków, „Intergrafia 74” — Katowice.
- 1975 — Quadriennale Drzeworytu i Linorytu Polskiego — Olsztyn.
- 1976 — Międzynarodowe Biennale Grafiki — Kraków, „Intergrafia 76” — Katowice.
- 1978 — Konkurs Graficzny im. J. Gielniaka, Wystawa pokonkursowa — Jelenia Góra, IV Ogólnopolska Wystawa Młodej Grafiki — Stypendyści — Poznań, VII Festiwal Sztuk Pięknych — Warszawa.
- 1979 — „Złote Grono” Zielona Góra, Ogólnopolska Wystawa Grafiki — Łódź.

## **UDZIAŁ W WAŻNIEJSZYCH WYSTAWACH ZA GRANICĄ:**

- 1971 — „Młoda Sztuka Polska” — Esslingen — Mannheim.
- 1972 — Biennale Grafiki — Sztuka Zaangażowana — Wiedeń, Laureaci M.B.G. — Brema, Wystawa Grafiki Polskiej — Hamburg, Sztokholm, Wystawa 9-ciu Grafików Krakowskich — Asti, Polska Sztuka — Adelaide (Australia).
- 1973 — Festiwal Artystyczny „Wellington — 73” — Nowa Zelandia, Współczesna Grafika Polska — Praga, Bratysława, Biberach, Malmö, Rzym, Esch-sur-Alzette (Luksemburg) i Sztuttgart, Wystawa 5 Grafików z Polski — Genewa, „Premio” — Biella — Włochy, Międzynarodowy Festiwal — Rizal (Filipiny).
- 1974 — Wystawa Sztuki Polskiej — Duisburg.
- 1975 — Międzynarodowa Wystawa Grafiki — Tyvälskylä (Finlandia), Biennale Grafiki — Fribourg — Wiedeń,
- 1976 — Wystawa Grafiki Krakowskiej — Holandia, Biennale w Menton, „Xylon — 7” — Fribourg.
- 1978 — Wystawa Grafiki Krakowskiej — Paryż, Wystawa Miedziorytów — Lund.
- 1980 — Międzynarodowe Biennale Grafiki w Chateau de L'Hermitage w Belgii.

## **PRACE W ZBIORACH POLSKICH:**

Muzeum w Bydgoszczy, Jeleniej Górze, Krakowie, Poznaniu, Szczecinie, Warszawie, Tarnowie i Zielonej Górze. Zbiory: Ministerstwa Kultury i Sztuki, Urzędów miast: Krakowa i Lublina, Galerii Teatru „Studio” w Warszawie.

## **PRACE W ZBIORACH ZAGRANICZNYCH:**

Muzeum Sztuki Nowoczesnej w Nowym Jorku, California Collage of Art, Kunsthalle — Bremen, Gabinet des Estampes — Genewa, Zbiory „Albertina” — Wiedeń, Muzeum Sztuki i Historii — Fribourg, Biblioteka Narodowa — Paryż, Zbiory Miejskie — Lund, kolekcje prywatne.

## **NAGRODY:**

- 1971 — I nagroda za najlepszą grafikę miesiąca w Krakowie.
- 1972 — II nagroda na Międzynarodowym Biennale Grafiki w Krakowie, Nagroda Krytyki Artystycznej „Złoty Rylec” w Krakowie, Nagroda Tow. „Albertina” w Wiedniu.
- 1973 — II nagroda na Ogólnopolskim Konkursie „VII Wiosna Opolska”, Nagroda — stypendium na Ogólnopolskiej Wystawie Grafiki w Poznaniu, wyróżnienie na III Ogólnopolskim Konkursie Graficznym w Łodzi, wyróżnienie na „Premio Biella” (Włochy).
- 1977 — III nagroda (brązowy medal) na Ogólnopolskim Konkursie Graficznym im. J. Gielniaka, II nagroda na wystawie poplenerowej „Kraków — 77”.
- 1979 — Wyróżnienie na III Ogólnopolskim Konkursie Graficznym w Łodzi.

SPIS PRAC 1970—1980  
Linoryty z lat 1970—1976

Cykl Homografik — 1970

1. Dziewczyna		100×70
2. Chłopiec		100×50
3. Kobieta		100×57
4. Starość		100×70

Cykl Asocjacje — 1971

5. Asocjacje I		70×61
6. Asocjacje II		100×70
7. Asocjacje III		100×70
8. Asocjacje IV		100×61
9. Imponderabilia	78,5×54	1971 r.
10. Pomnik	75×58,5	1971 r.

Cykl Portrety — 1971—1973

11. Immanentny	79	×54,5
12. Portret z bliźną	80	×55
13. Kobieta	78	×54
14. Homo sum	68	×48,5
15. Zajączek	76	×50
16. Hak	74,5	×44
17. Plecy	80	×54
18. Kogut	80	×49,5
19. Ptaszysko	79	×46,5
20. W zbroi	55	×37
21. Najmilsza	60	×47
22. Ptak	70	×47
23. Baran	56	×40

Cykl Pejzaże

24. Klosy	53×80	1973 r.
25. Pejzaż morski	47×80	1973 r.
26. Czym wyżej tym ładniejszy widok	49×69	1975 r.
27. Mechanizmy	80×54	1975 r.
28. Podróżnik	56×40,5	1975 r.

Z cyklu Tryptyk 1975—1976

29. Oczekiwanie	66	×41
30. Jesienny dzień	65	×41
31. Gniazdo	66	×41,5

Miedzioryty z lat 1976—1980

Cykl Miniatury 1976—1977

32. Podróżnik I	13,5×11
33. On	13 ×10
34. W czasie żniw	12,5×10
35. Wzlot	14 ×11
36. Pułapka	10 ×13
37. Enklawa	10 ×12,5

Cykl Nemesis — 1978

38. Narodziny Wenus	20 ×16
39. Nad zatoką	20 ×16
40. Podróżnik II	18 ×15
41. Amazonka	19 ×18
42. Na długim brzegu	18 ×16

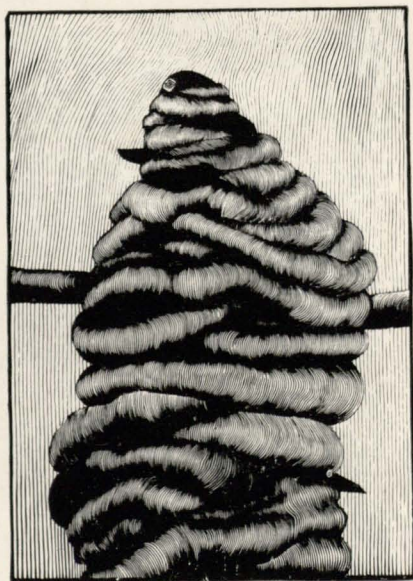
Cykl Przemiany 1979 — 1980

43. Narodziny	16,5×15,5
44. Przebudzenie	15 ×17
45. Pokusa	15 ×16,5
46. Na pastwisku	16 ×16,5
47. W trawach	16 ×16,5
48. Plony	16 ×16,5
49. Jesienny sen	15 ×17
51. Rusalka	12×9,5 1980 r.
50. Portret z małpką dla M.	8×10 1980 r.



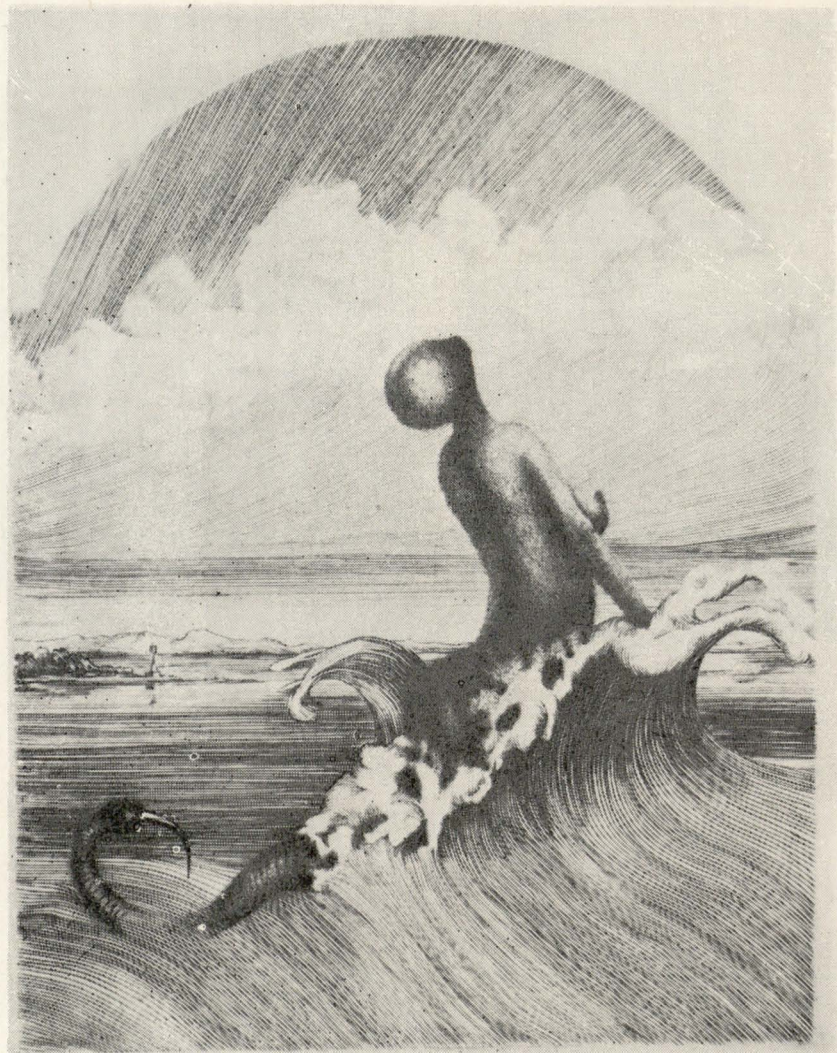
Kogut 80×49,5 linoryt

W. zbroi 55×37 linoryt



Mechanizmy 80×54 linoryt

Homo surh 68×48,5 linoryt



Narodziny Wenus 20X16 miedzioryt





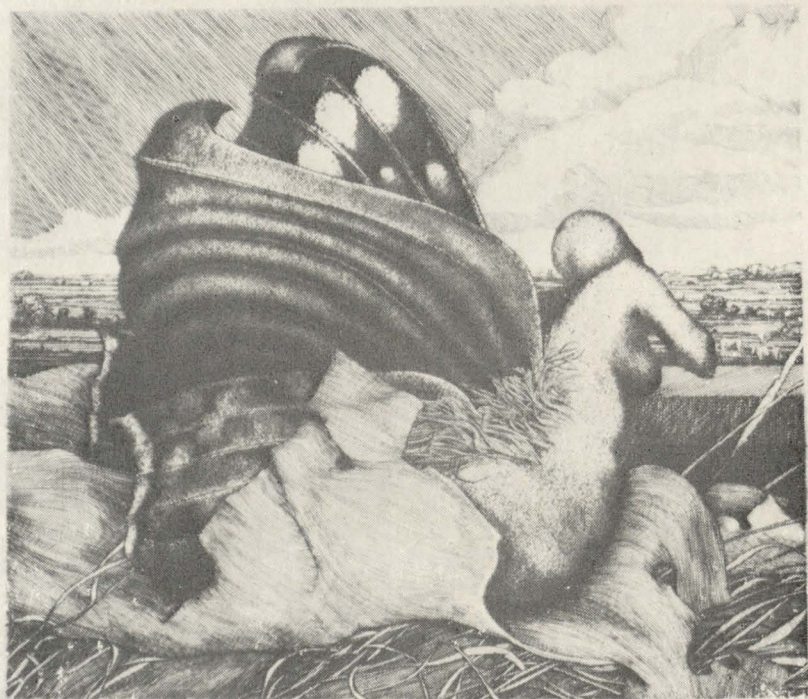
Nad zatoką 20X16 miedzioryt



Narodziny 16,5×15,5 miedzioryt



Pokusa 15X16,5 miedzioryt



Przebudzenie 15X17 miedzioryt



W trawach 16×16,5 miedzioryt



Plony 16X16,5 miedzioryt



Podróżnik II 18×15 miedzioryt

PROJEKT GRAFICZNY I REDAKCJA KATALOGU

**KRZYSZTOF SKÓRCZEWSKI**

Wydawca — BIURO WYSTAW ARTYSTYCZNYCH  
w Jeleniej Górze

DZG 1506-2-0454/80 200 A5 B-20