



MALARSTWO  
RYSUNEK

MAŁGORZATA LASZCZAK



# MAŁGORZATA LASZCZAK

MALARSTWO  
RYSUNEK

marzec 1996  
BIURO WYSTAW ARTYSTYCZNYCH W JELENIEJ GÓRZE

kwiecień 1996  
BIURO WYSTAW ARTYSTYCZNYCH W SIERADZU

MAŁGORZATA LASZCZAK urodziła się w 1961 r. w Lubaniu Śląskim. Po ukończeniu Państwowego Liceum Sztuk Plastycznych we Wrocławiu (1981), studiowała na Wydziale Malarstwa Akademii Sztuk Pięknych w Krakowie. Dyplom z wyróżnieniem uzyskała w 1986 r., w pracowni doc. Stanisława Rodzińskiego i doc. Zbyluta Grzywacza. Swoje prace wystawia w galeriach od 1987 r. Na pierwszej wystawie indywidualnej (1989) w wałbrzyskiej Galerii Sztuki Współczesnej w Zamku Książ zaprezentowała monotypie. Następne monograficzne ekspozycje ukazywały jej twórczość malarską, rysunki oraz prace wykonywane specjalną, własną techniką, łączącą monotypię i rysunek tworzony ołówkiem, kredką, piórem, węglem, niekiedy podmalowywany lub uzupełniany elementami odbitymi z powleczonej farbą drukarską płyty, albo uprzestrzenniony przez naklejanie uprzednio wyciętych sylwet czy poprzez preparowanie podłoża z mięsistego, grubego papieru, który bywa szarpany, gnieciony, wydrapywany. Jej twórczość przedstawiły, kolejno: Biuro Wystaw Artystycznych w Wałbrzychu (1989), Galeria "Skansen" w Kudowie-Pstrążnej (1994), Muzeum w Ziębicach (1994) i Galeria Społecznego LO w Wałbrzychu (1995).

W 1987 r. wzięła udział - wraz z dyplomantami krakowskiej ASP - w dwóch prezentacjach zbiorowych - wystawie "Dyplom '86" w Łodzi i w V Konfrontacjach Najmłodszych Artystów Krakowskich w Myślenicach. W latach następnych uczestniczyła w pokazach twórczości wałbrzyskiego środowiska plastycznego - wystawie "Wałbrzyscy młodzi" w Galerii Sztuki Współczesnej w Zamku Książ (1989) i "Jednak jesteśmy" w wałbrzyskiej Galerii pod Atlantami (1994) - oraz w X Ogólnopolskim Plenrze Malarskim na Podłożu Papierowym "Polanica '91", którego rezultaty pokazywane były w Biurze Wystaw Artystycznych w Wałbrzychu w 1992 r.

W 1993 r. zrealizowała malowidło ścienne "Mędracy", w Czytelni Głównej Wojewódzkiej Biblioteki Publicznej w Wałbrzychu.

Jej prace posiada w swych zbiorach Biuro Wystaw Artystycznych w Wałbrzychu, Muzeum Okręgowe w Wałbrzychu oraz właściciele prywatni w kraju i za granicą.

Małgorzata Laszczak mieszka w Wałbrzychu, przy ul. Basztowej 36/9 (tel. dom. 41-33-14).

"Jej twórczość wyrasta z doświadczeń Nowej Figuracji, a także z tradycji malarstwa przedstawiającego. Autorka pozornie czerpie zewsząd, kojarzy dość swobodnie kostium historyczny z rekwizytami kultury masowej, nostalgiczne bibeloty z agresywnymi wynalazkami najnowszej cywilizacji, postaci wiktoriańskich mieszczan z wizerunkami współczesnych, te zaś z aktami. Tworzy dziwne, zagadkowe, oniryczne panoptikum swobodnie zawieszane w czasie i w przestrzeni (...).

Ale te kształty rzeczywistości, zrodzonej z wyobraźni i wspomnień, pokazywane są w trakcie stawania się tworzywem plastycznym, elementem nowej estetyki. Autorka czerpie bogato z rekwizytorni wizerunków, ostentacyjnie demonstrując, jak stają się elementami struktury artystycznej. Jej rysunki mają często charakter studiów bądź szkiców, w których widać żmudną drogę dochodzenia do zamierzonych efektów. To jakby spektakle teatralne, w których widowisko końcowe zostało nałożone na wszystkie prowadzące doń próby. Poszczególne postaci lub ich fragmenty powtarzają się, czasem nakładają, w kolejnych wariantach ujęć, perspektyw i kontekstów. Estetyka wizji artystycznej zostaje uzupełniona estetyką ujawnionego w dziele procesu jej tworzenia. (...)

Świat obrazów wypełniają charakterystyczne sylwety starców - biblijnych mędrców oraz pochylonych w zamyśleniu madonn. Spowite w monumentalne szaty, o poważnych, surowych obliczach, pozbawione najwęższych choćby rysów charakterologicznych, wyrwane z naturalnych kontekstów, z tła obyczajowego - stają się pełnymi ekspresji ikonami. Artystka wpisuje je dość łagodnie w neutralne tło obrazu, akcentując dramatyczną dynamikę układów diagonalnych i wertykalnych.

Kolor nie tyle opisuje, co przenika postaci, w skrajnych przypadkach dematerializuje je, stając się wartością samą w sobie. (...) Niezwykle odważne zestawienia nasyconych barw, ucieczka od łagodnych półtonów, rozjaśnień i ściemnień oraz sprowadzenie czerni do funkcji kontekstowej i ostrego modelowania - pozwalają jej uzyskać wrażenie wewnętrznego żaru materialnej i duchowej siły koloru, zanim jeszcze zespoli się w oczach odbiorcy z przedmiotem czy postacią. (...)"

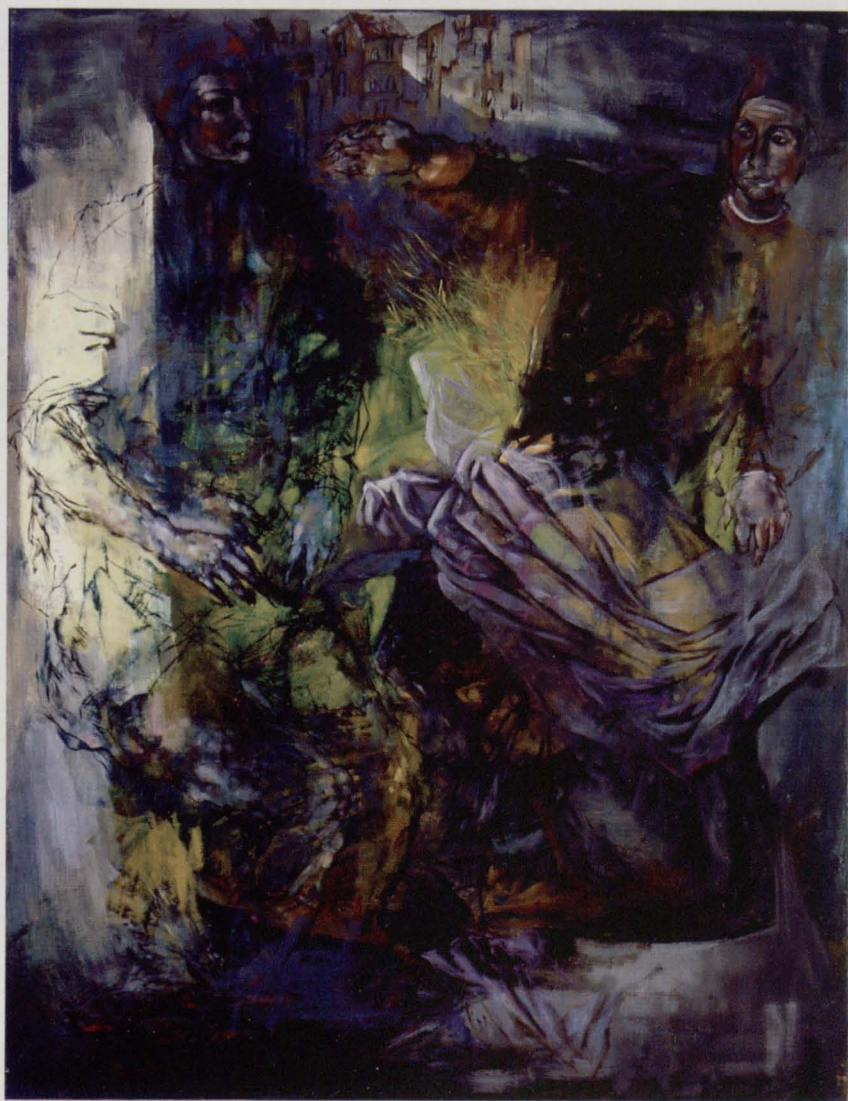
(fragment tekstu ANDRZEJA TYWSA do katalogu wystawy Małgorzaty Laszczak, 1992)



Z CYKLU "CYTATY"  
technika mieszana, 86 x 61, 1992



MĘDRCY  
olej, płótno, 150 x 130, 1990



ZMIERZCH WE FLORENCJI  
olej, płótno, 100 x 130, 1992





CODZIENNOŚĆ  
olej, płótno, 130 x 150, 1992

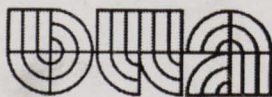
Na okładce:  
GŁĘBOKI SEN  
technika mieszana, 100 x 70, 1995

Wydawcy:  
BWA W JELENIEJ GÓRZE  
BWA W SIERADZU  
Projekt katalogu:  
MAŁGORZATA LASZCZAK, JACEK CZARNIK  
Reprodukcje fotograficzne:  
MACIEJ STAWIŃSKI  
Skład, łamanie i druk:  
OFICyna WYDAWNICZA RCK W JELENIEJ GÓRZE





**BIURO WYSTAW  
ARTYSTYCZNYCH**  
58-500 Jelenia Góra  
ul. Długa 1, skr. poczt. 431  
tel./fax 266-69



**BIURO WYSTAW ARTYSTYCZNYCH**  
98-200 Sieradz, ul. Kościuszki 3