



HARCERSKI
BIEG
NARCIARSKI



ZAPRASZAMY NA START !!!

Druhno ! Druhu !

Koleżanko ! Kolego !

Po raz trzeci zapraszamy Was na start Harcerskiego Biegu Narciarskiego Dzieci i Młodzieży. Pragniemy, by udział w tej imprezie przyniósł każdemu z Was więź w własną sprawność fizyczną, siłę woli. By zachęcił do systematycznej rekreacji i ruchu na świeżym powietrzu.

Spodziewamy się, że w Biegu weźmie udział prawie pięć tysięcy uczestników. Życzymy, żebyście wszyscy dobiegli do mety. Będą na niej puchary i nagrody dla najlepszych. Ale zwycięzcami będziecie wszyscy ! Główną nagrodą dla Was będzie zadowolenie, zdrowie. Nagrodą dla organizatorów – Wasz uśmiech.

REGULAMIN III HARCERSKIEGO BIEGU NARCIARSKIEGO DZIECI I MŁODZIEŻY

1. Organizator

Prezydium Wojewódzkiej Rady Przyjaciół Harcerstwa w Jeleniej Górze

Komenda Jeleniogórskiej Chorągwi Związku Harcerstwa Polskiego im. Osadników Wojskowych

2. Termin

22 marca 1986 roku, godzina 10.15

3. Miejsce

Szklarska Poręba – Jakuszyce

Zgłoszenia

Zgłoszenia dzieci i młodzieży ze szkół z terenu województwa jeleniogórskiego przyjmuje Kuratorium Oświaty i Wychowania w Jeleniej Górze drogą służbową przez szkoły. Zgłoszenia dzieci i młodzieży spoza terenu województwa jeleniogórskiego przyjmuje Komenda Chorągwi ZHP (58-500 Jelenia Góra, ul. 15 Grudnia Nr 36) – do dnia 10 marca 1986 roku.

7. Dojazd

Zorganizowane grupy uczestników Biegu z województwa jeleniogórskiego dotrą na miejsce startu autobusami i specjalnym pociągiem. Informacje szczegółowe prześle organizator Biegu zainteresowanym szkołom.

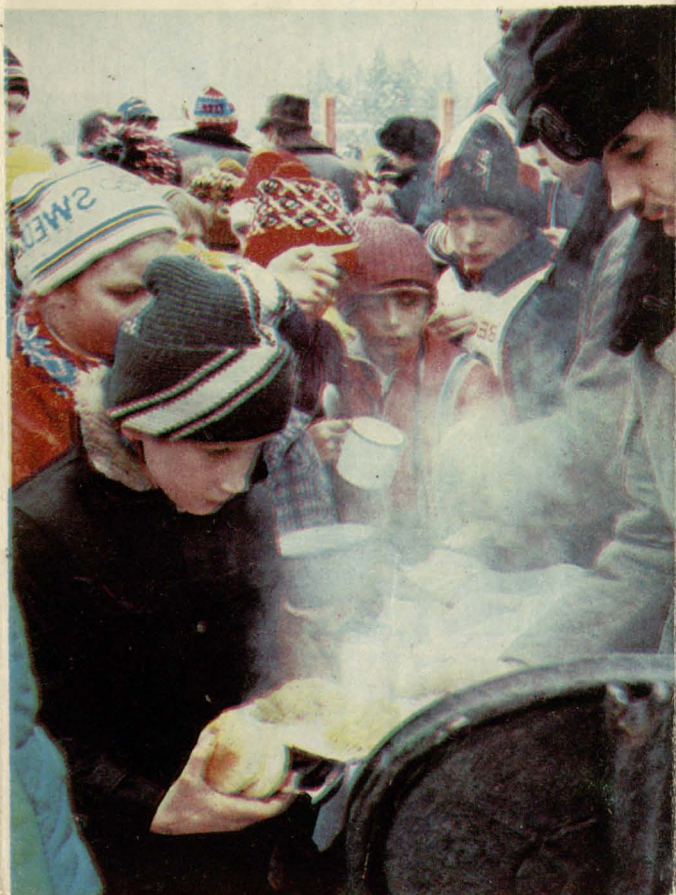
Uczestnicy spoza województwa jeleniogórskiego organizują dojazd we własnym zakresie. W czasie Biegu wjazd na szosę Szklarska Poręba – Jakuszyce będzie dla pojedynków indywidualnych niemożliwy.

8. Ubezpieczenie

Ubezpieczenie w PZU od następstw nieszczęśliwych wypadków dokonują szkoły lub uczestnicy we własnym zakresie.

9. Wyżywienie

Uczestnicy Biegu otrzymują po jego zakończeniu gorący jednodaniowy posiłek i herbatę.



5. Trasy

Bieg odbędzie się na trasach:

I	– Polarna Wyprawa Zuchów	– 1 km
II	– Bieg narciarski	– 3 km
III	– Bieg narciarski	– 10 km

6. Nagrody

Wszyscy uczestnicy I trasy otrzymują dyplomy „Za udział w II Polarnej Wyprawie Zuchów”. Uczestnicy tras II i III otrzymują dyplomy za kolejne miejsca. Zdobywcy miejsc 1 – 6 w kategorii dziewcząt i chłopców otrzymują nagrody rzeczowe. Szkoły z terenu województwa jeleniogórskiego, które reprezentowane będą przez największą ilość zawodników w stosunku do ilości uczniów otrzymują nagrody – sprzęt sportowy.

10. Postanowienia końcowe

- Interpretacja niniejszego regulaminu należy do organizatora. Organizator zastrzega sobie prawo do dokonania ewentualnych zmian regulaminu.
- Wyniki Biegu oceniać będzie Komisja Sędziowska. Wyniki Biegu ogłaszane będą bezpośrednio po zakończeniu konkurencji na poszczególnych trasach.
- Uczestnicy Biegu zobowiązani są do zachowania zgodnego z zasadami bezpieczeństwa oraz instrukcjami organizatora i ratowników GOPR.
- W 1987 roku, podczas IV Biegu, uczestnicy posiadający dyplomy z wszystkich biegów otrzymają odznakę pamiątkową.

Opracował Zespół Wydawnictw i Propagandy Komendy Jeleniogórskiej Chorągwi ZHP im. Osadników Wojskowych pod kierunkiem JANUSZA TURAKIEWICZA.

Zdjęcia:

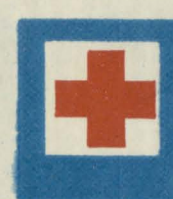
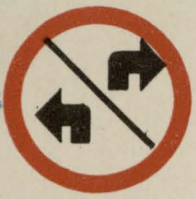
JAN WICHROWSKI i MIECZYŚLAW WŁODARSKI.

Opracowanie graficzne:

LUCYNA CZYSZCZOŃ-WITKOWSKA.

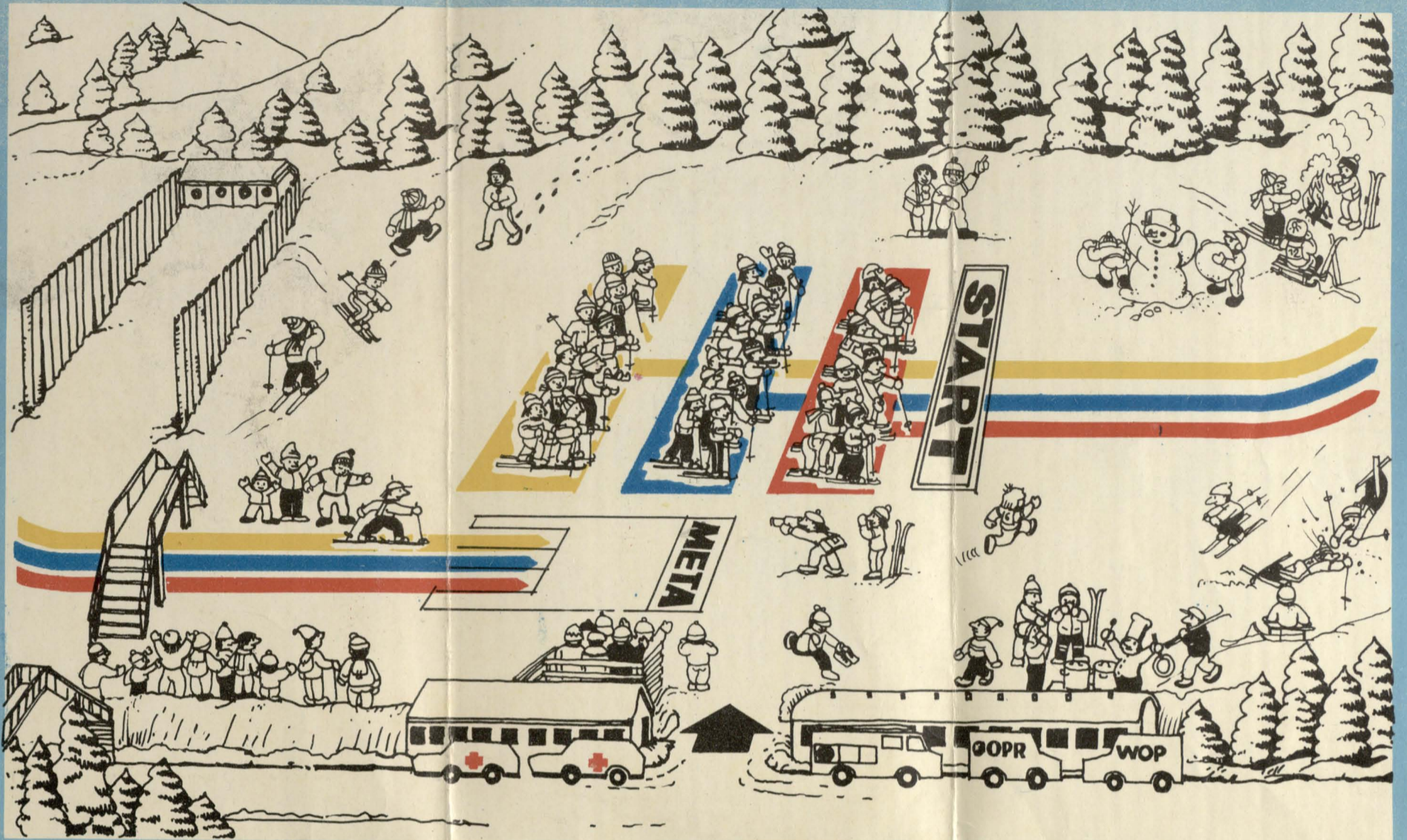
Opracowanie techniczne:

ROMAN MARCINISZKO i KRYSZYNA OGRODNIK



ZNAKI ZAKAZU

ZNAKI INFORMACYJNE



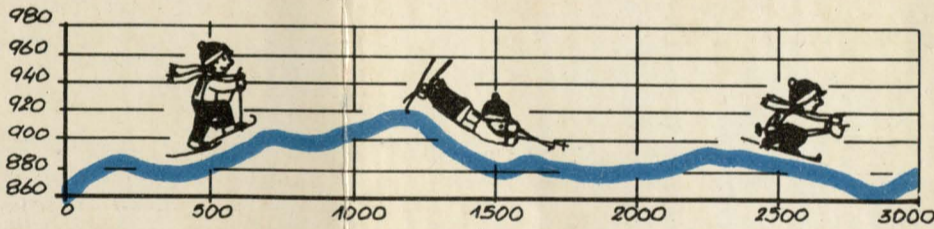
1 km



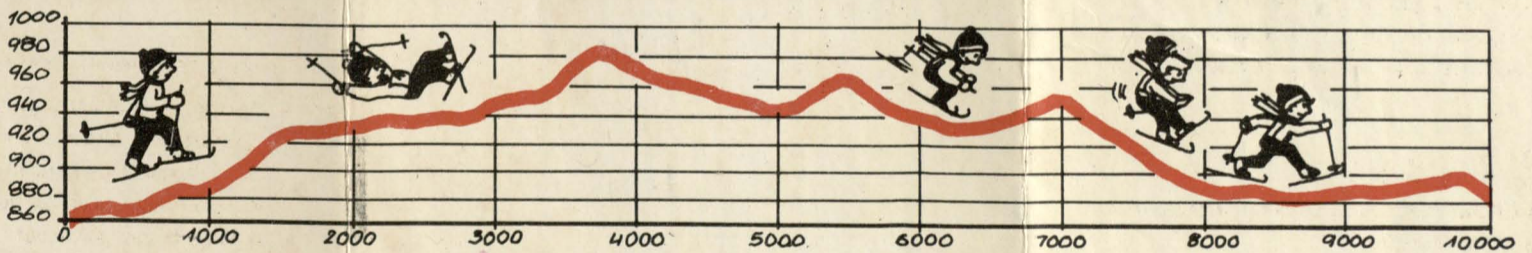
JAKUSZYCE'86

III HARCERSKI BIEG NARCIARSKI DZIECI I MŁDZIEŻY

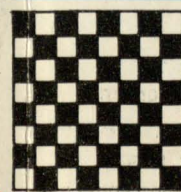
3 km



10 km



W GÓRACH, NAD MORZEM, NA BIWAKU ZAWSZE Z POLISĄ W PLECAKU!



ZNAKI OSTRZEGAWCZE