

4  
BWA

# CERAMIKA

*Eugeniusz*

*Niemirowski*

BIURO WYSTAW ARTYSTYCZNYCH W JELENIEJ GÓRZE

5

6



7

## **EUGENIUSZ NIEMIROWSKI**

urodzony w 1922 r. we Lwowie. Studia w Państwowej Wyższej Szkole Sztuk Plastycznych we Wrocławiu. Ukończył Wydział Ceramiki i Szkła. Dyplom w 1953 roku. Od 1951 roku jest członkiem Związku Polskich Artystów Plastyków. Odznaczony Srebrnym Krzyżem Zasługi, Krzyżem Kawalerskim Orderu Odrodzenia Polski, dyplomem honorowym Ministra Kultury i Sztuki. Od 1955 bierze czynny udział w wystawach plastycznych zbiorowych i indywidualnych na terenie kraju i za granicą.

### **UDZIAŁ W WYSTAWACH ZBIOROWYCH**

- Wystawa Młodej Plastyki Polskiej — Warszawa 1955
- I i II Wystawa Plastyki Ziemi Nadodrzańskich — Wrocław 1959—1967
- Wystawia z „Grupą 8” w latach 1959—1967
- Wystawa Okręgowa „Malarstwo — Grafika — Rzeźba” — Wrocław 1967
- Wystawa Plastyków Bolesławieckich — Bolesławiec 1973
- Wystawa „Środowisko Wrocławskie” — Olsztyn 1974
- Prezentacje Twórcze — Wrocław 1973 i 1979
- Wystawa XXX-lecia ZPAP — Wrocław 1977
- Prezentacje Jeleniogórskie — 1979
- Wystawa i Sympozjum Ceramiki Polskiej — Wałbrzych 1979
- Wystawa „Zbliżenia” — Drezno NRD — 1980

### **WYSTAWY INDYWIDUALNE**

- Wrocław BWA 1962 i 1966
- CSRR Muzeum w Semili 1975
- Jelenia Góra 1977.

8



Parzyce — niewielka miejscowość położona u brzegów Kwisy niedaleko Bolesławca — to miejsce gdzie powstają prezentowane na wystawie formy ceramiczne, których projektantem i wykonawcą zarazem jest artysta-plastyk Eugeniusz Niemirowski. Projektant, modelarz, malarz i realizator w jednej osobie. Samowystarczalny także poprzez fakt wytwarzania swoich projektów we własnej pracowni ceramicznej gdzie wszystko wykonuje sam. Od formowania form ceramicznych z uszlachetnionych rodzajów gliny poprzez ich dekorowanie malaturą, szkliwem bądź reliefami aż po końcowy etap powstawania gotowego wytworu ceramiki — wypalania, którego dokonuje we własnym piecu ceramicznym. Ta niemal manufaktura stała się świetną bazą dla rozwijania bardzo indywidualnych koncepcji twórcy ceniącego sobie indywidualne, odizolowane od wpływów zewnętrznych pomysły twórcze, których w Parzycach powstaje niemało.

Tworząc opodal słynącego z tradycji ceramicznych Bolesławca twórczość Eugeniusza Niemirowskiego staje się w pewien sposób porzerzeniem i kontynuacją tych tradycji, które od zarani wieków związane były z bogatymi złożami gliny kamionkowej na tym obszarze.

Oglądając dorobek ceramiczny Eugeniusza Niemirowskiego można dostrzec, iż twórczość ta idzie niejako dwoma torami. Z jednej strony powstają formy unikatowe, artystyczne łączące walory użytkowe z dekoracyjnymi, gdzie eksperyment twórczy niczym nie skrępowany powoduje przy każdej nowej realizacji nowe rozwiązania technologiczne szkliwa, barwy, faktury czy formy. Są to najczęściej wychodzące poza użytkowe rygory przedmioty o formach przybierających postać wazonów, talerzy, czarek, pojemników o kształtach owalnych, walcowatych często wydłużonych, z uchwytami lub bez, gdzie każda forma uderza prostotą kształtu. Prostotą uwarunkowaną być może decyzją oscylowania w wąskiej skali form sprawdzonych doświadczeniem a mimo to odkrywczych. Ważnym elementem w tych pracach jest szkliwo — główny nośnik estetycznych jakości. Wystarczy porównać tę samą formę zrealizowaną w polewach o różnym kolorze czy połysku, by pojąć autonomiczną funkcję tego czynnika. Funkcja jednak szkliwa zawsze jest zintegrowana z formą a także malaturą, które zajmują niemałą rolę w dekoracji tych

70  
ceramicznych form. Najczęściej stosowane motywy roślinne, zwierzęce czasem figuralne zdają się pozostawać nośnikiem poczucia harmonii twórcy z otaczającą go przyrodą. Motywy te stosuje twórca zarówno w płaskich malaturach zespolonych integralnie ze szkliwem jak i poprzez reliefowe ich traktowanie zestawione z rozmysłem z połączeniami gładkich powierzchni, niekiedy także na zasadzie kontrastu kolorystycznego. Z tonacją kolorystyczną tych ręcznie zdobionych form oscylujących w subtelnych pastelowych odcieniach ugrów, zieleni, żółci czy błękitów doskonale kontrastują naczynia o efektach kolorystycznych uzyskanych wyłącznie przez nałożenie jedno lub dwubarwnego szkliwa. Jednolita kolorystyka czerwona bądź żółta podkreśla jeszcze bardziej szlachetną prostotę kształtów, które pozostają w twórczości Eugeniusza Niemirowskiego tak bardzo charakterystyczne i indywidualne.

Być może, iż pasja wypracowywania coraz to innych rodzajów szkliw o zróżnicowanym kolorze pozwala widzieć w ceramice tego twórcy nie tylko czynnik dekoracji estetycznej ale także sposób przekazywania odczuć tak charakterystycznych malarstwu, które poza ceramiką może tylko marginalnie twórca ten uprawiać. Kolorystyczne bowiem widzenie zdaje się tutaj spotykać i integrować z poczuciem formy przestrzennej i konstrukcyjnej, której prawom przede wszystkim ceramika podlega.

Drugi nurt twórczości ceramicznej Eugeniusza Niemirowskiego zajmują projekty i realizacja kafla wykonywanych także metodą ręczną. Większe lub mniejsze serie tych ręcznie malowanych lub pozostających w jednobarwnej tonacji szkliwa form o funkcji zdawałoby się tylko użytkowej nie pozbawione są wartości dekoracyjnych. Jednak ta w jakiś sposób seryjna produkcja pozostaje poniekąd niepowtarzalną, bo nigdy z rozżarzonego pieca (często do 1200°C) nie wyjdzie jednakowo wypalona powierzchnia o tej samej tonacji kolorystycznej i tej samej strukturze powierzchni. W tej starej bowiem sztuce ognia, nigdy nie można do końca przewidzieć czy zaprogramować końcowego efektu, który poza całą inwencją i doświadczeniem twórcy dopuszcza konieczność działania przypadku, który często pozostaje sprzymierzeńcem unikatowości.

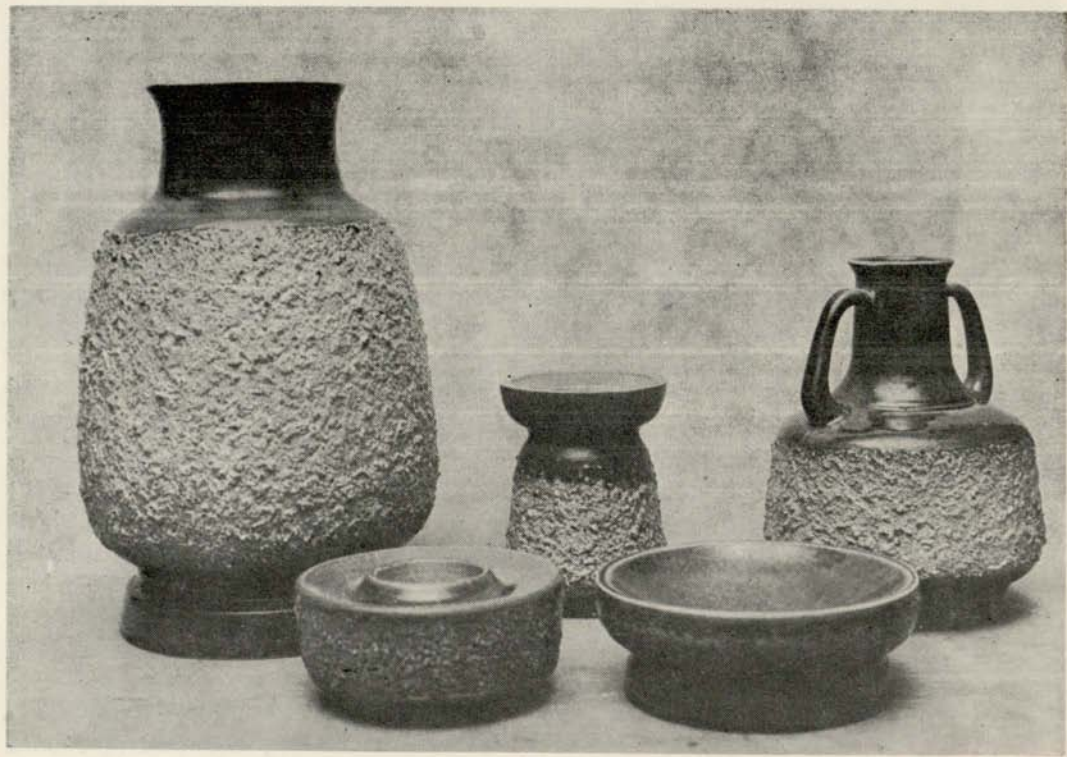
Irena Klisowska-Filipczuk







13



24

WYDAWCA:  
BIURO WYSTAW ARTYSTYCZNYCH  
JELENIA GÓRA  
RED. IRENA KLISOWSKA-FILIPCZUK  
OPR. GRAF. M. LIKSZTET

75