

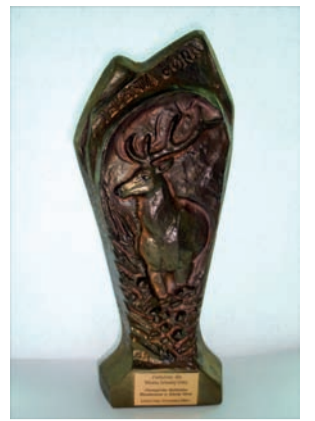
Za BOBREM

Gazeta Jeleniogórskiej Spółdzielni Mieszkaniowej

www.jsmjg.pl

Nr 4(22)

Grudzień 2013 r.



Jestem optymistą

Rozmowa z Mirosławem Garbowskim – Prezesem Zarządu JSM



Mijający rok, a i poprzedni również, to czas niepewności dla spółdzielczości mieszkaniowej w naszym kraju.

To prawda. Są w naszym Sejmie osoby, które spółdzielczość mieszkaniową, delikatnie mówiąc, kłuje w oczy. Najchętniej by ją zlikwidowali, w majestacie prawa, które sami ustanowią. I jakoś nie mogą zrozumieć, że decyzje w tym zakresie powinny należeć do samych spółdzielców. Tworzą wokół spółdzielczości niedobry klimat, zarzucając zarządom, a zwłaszcza prezesom, nieudolność, kolesiostwo i korupcję. Jeśli jeszcze w telewizji zostanie wyemitowany program interwencyjny o jakimś niedobrym prezesie to mamy przysłowiową „wodę na młyn”. Media rządzą się swoimi prawami i nie robią pochwalnych programów o prezesach dobrze zarządzających spółdzielczymi nieruchomościami. A przecież takich jest znakomita większość.

Czy wobec tego można przeciwdziałać zamiarom zmierzającym do likwidacji

spółdzielczości mieszkaniowej w naszym kraju?

Mam nadzieję, że do tego nie dojdzie. W Sejmie wciąż trwają prace nad projektami ustaw dotyczącymi spółdzielczości mieszkaniowej. Jest ich osiem i pochodzą z różnych opcji politycznych. My, spółdzielcy, powinniśmy publicznie sprzeciwić się zbyt daleko posuniętej interwencji państwa w nasze wewnętrzne sprawy. Dlatego JSM zorganizowała spotkanie przedstawicieli działaczy spółdzielczych z regionu jeleniogórskiego, legnickiego, walbrzyskiego i zielonogórskiego, z udziałem posłów na Sejm RP. Wypracowaliśmy wspólne stanowisko dotyczące proponowanych uregulowań prawnych i za pośrednictwem naszych przedstawicieli przedstawiliśmy je w Warszawie sejmowej Komisji Nadzwyczajnej do rozpatrzenia projektów ustaw w zakresie prawa spółdzielczego.

W każdym razie nie możemy biernie oczekiwać na to, co nam los, a raczej Sejm, przyniesie. Swoje racje musimy artykułować przy każdej nadarzającej się okazji. I choć, gdzieś z tyłu głowy, ten temat cały czas „siedzi”, to przede wszystkim należy normalnie pracować.

Jestem optymistą. Pomimo cienia, jaki rzucają na spółdzielczość mieszkaniową niektórzy posłowie na Sejm RP, w naszej Spółdzielni dobrze się dzieje. Zdajemy sobie sprawę, że nasza praca na bieżąco, przez cały czas, podlega ocenie przez mieszkańców zarządzanych przez Spółdzielnię domów. Ale to nam nie przeszkadza. Przeciwnie, motywuje do dalszych działań.

A propos oceny... W bieżącym roku przypadał termin lustracji.

Tak. W 2013 roku nasza Spółdzielnia została skontrolowana przez Związek Rewizyjny Spółdzielni Mieszkaniowych RP w Warszawie. Taka lustracja, zgodnie z przepisami, przeprowadzana jest raz na trzy lata. Wyniki lustracji pełnej działalności Spółdzielni za lata 2010-2012 były dla nas więcej niż dobre. Lustracja potwierdziła prawidłowość naszej pracy i bardzo dobrą sytuację finansową Spółdzielni.

Rok 2013 to rok „rewolucji śmieciowej”. Jak wdrożenie ustawy przebiegało w Jeleniogórskiej Spółdzielni Mieszkaniowej?

Nie wszystko przebiegało gładko, z czego nasi lokatorzy nawet nie zdają sobie sprawy. Troszkę zagrzytało na linii Spółdzielnia – Urząd Miejski. Ale chcę podkreślić, że było to wynikiem przede wszystkim niedopracowanych, a nawet – z punktu widzenia spółdzielni mieszkaniowych w całym kraju – złej ustawy o utrzymaniu czystości i porządku w gminach.

Czyli?

Na spółdzielnię nałożono obowiązek złożenia zbiorczych deklaracji, umożliwiających naliczenie przez Miasto odpowiedniej zapłaty za wywóz nieczystości. Mieliśmy też – według wstępnych założeń – wyposażyć nasze nieruchomości w odpowiednie pojemniki. W domach administrowanych przez spółdzielnię mieszkają jej członkowie i nie członkowie, mieszkają właściciele mieszkań wyodrębnionych, ale też posiadający prawo lokatorskie lub własnościowe do lokali.

Dokończenie na str. 3



Zbliżają się Święta Bożego Narodzenia...

Z tej okazji, a także z okazji nadchodzącego roku 2014, życzymy Jeleniogórcanom, mieszkańcom Zabobrza, członkom naszej Spółdzielni zdrowia, wszelkiej pomyślności i spełnienia marzeń.

Życzymy szczęścia i radości w życiu osobistym oraz sukcesów i satysfakcji w działalności zawodowej.

Oby w nowym roku żyło się Państwu jak można najpiękniej!

Rada Nadzorcza, Zarząd i pracownicy JSM.

Dzień jeden w roku

Jest taki dzień...
Bardzo ciepły, choć grudniowy.
Dzień, zwykły dzień,
W którym gasną wszelkie spory.

Jest taki dzień,
W którym radość wita wszystkich.
Dzień, który już
Každy z nas zna od kołyski.

Niebo - Ziemi, Niebu - Ziemia;
Wszyscy wszystkim ślą życzenia:
Drzewa - ptakom, ptaki - drzewom,
Tchmienie wiatru - płatkom śniegu.

Jest taki dzień...
Tylko jeden raz do roku.
Dzień, zwykły dzień,
Który liczy się od zmroku.

Jest taki dzień,
Gdy jesteśmy wszyscy razem.
Dzień, piękny dzień -
Dziś nam rok go składa w darze.

Niebo - Ziemi, Niebu - Ziemia;
Wszyscy wszystkim ślą życzenia.
A gdy wszyscy usną wreszcie,
Noc igliwia zapach niesie.

Krzysztof Dzikowski

Wigilia – najbardziej uroczysta kolacja w roku

Na tę kolację czekamy cały rok. Jest uroczysta, ciepła i rodzinna. Wprowadza do domów przebaczenie, spokój i miłość. Jest radością dla dzieci, a dla dorosłych czasem zadumy i refleksji. Wigilia.

Z języka łacińskiego oznacza straż, czuwanie. Wszak na drugi dzień rodził się Jezus, Syn Boży.

Wigilia, którą znamy, wywodzi się z pierwszych wieków chrześcijaństwa, choć być może jej korzenie sięgają o wiele głębiej, bo pierwowzorów zwyczajów dopatrywać się można już w epoce kamiennej, gdy czczono przesilenie zimowe lub w obchodach Saturnaliów w starożytnym Rzymie.

Już w Starym Testamencie były wzmianki o wigiliach, które poprzedzały dni świąteczne, wolne od pracy. W oczekiwaniu na uroczystości, wierni pościli i modlili się wspólnie, czuwając całą noc.

Do tradycji polskiej Wigilia weszła na stałe

w XVIII wieku, jako wieczerz wigilijny, poprzedzający Boże Narodzenie, stając się najbardziej uroczystym wieczorem roku. W domu jest ciepło i czysto, na choince płoną światełka, odświętny nastrój udziela się wszystkim zebranym. Jeszcze ostatnie przygotowania i już ...

Tradycyjnie wieczerza wigilijna rozpoczyna się wspólną modlitwą z chwilą rozbłyśnięcia pierwszej gwiazdy na niebie. Jest to symboliczne nawiązanie do Gwiazdy Betelemskiej, obwieszczającej narodziny Jezusa, którą na wschodniej stronie nieba ujrzeli Trzej Królowie i w kierunku której podążyli, aby złożyć hołd nowonarodzonemu Synowi Bożemu.

Dokończenie na str. 2

Kupimy od Ciebie **KAŻDE** auto
lub **wymienimy** na inne



• autokomis • skup aut za gotówkę

519-321-213, 519-321-211

JELCAR
AUTOCENTRUM

WSZYSTKO W JEDNYM MIEJSCU

Autokomis Jelcar | Jelenia Góra ul. Spółdzielcza 38

jelcar.pl/komis

serwis
CONNECT

naprawiamy

- ▶ LAPTOPY
- ▶ KOMPUTERY STACJONARNE
- ▶ KONSOLE DO GIER



Serwis **CONNECT**
Jelenia Góra
ul. Ogińskiego 2a

tel. 75 640 61 21

jga.pl

JAK PRAWIDŁOWO SEGREGOWAĆ ODPADY?

Pamiętać należy, że selektywnie zbieramy papier i tekturę, opakowania ze szkła, tworzyw sztucznych oraz odpady organiczne, które należy gromadzić w odrębnych pojemnikach lub workach. Odpady organiczne można kompostować we własnym zakresie. Należy pamiętać, że segregujemy również:

- zużyty sprzęt elektryczny i elektroniczny, meble i inne odpady wielkogabarytowe, zużyte opony będą odbierane dwa razy do roku z nieruchomości, a także przez cały rok w Punkcie Selektywnego Zbierania Odpadów Komunalnych,
- zużyte baterie należy здаwać do wyznaczonych punktów znajdujących się w budynkach użyteczności publicznej,
- akumulatory i żarówki należy oddawać do sklepów przy zakupie nowych lub przez cały rok do Punktów Selektywnego Zbierania Odpadów Komunalnych,
- odpady budowlane i rozbiórkowe, w ilości 100 kg na mieszkańca na rok, przyjmowane będą przez cały rok w Punkcie Selektywnego Zbierania Odpadów Komunalnych,
- przeterminowane leki należy здаwać do wyznaczonych aptek

papier nie może być mokry, zanieczyszczony mechanicznie, chemicznie lub biologicznie.

PAPIER

NALEŻY WRZUCAĆ:

- papier piśmienny, książki, zeszyty,
- gazety, czasopisma, gazetki reklamowe, ulotki,
- katalogi, prospekty i foldery,
- papierowe torby i worki,
- opakowania papierowe i tekturowe, kartony, tekturę falistą,

NIE należy wrzucać:

- mokrego, zabrudzonego zanieczyszczeniami mechanicznymi, chemicznymi i mikrobiologicznymi papieru i makulatury (np. papierowe opakowania po nabiałach, rybach, karmach i paszach) (do zmieszanych),
- papieru samokopiującego, rachunków, faktur (do zmieszanych)
- papieru woskowanego i foliowego (do zmieszanych)
- papieru ściernego, tapet, worków po cementach i innych materiałach budowlanych (do zmieszanych)
- kartonów po mleku i napojach (do tworzyw sztucznych)

opakowania muszą być bez zawartości, powinny być zgniecione, z odkręconymi nakrętkami

TWORZYWA SZTUCZNE

NALEŻY WRZUCAĆ:

- zgniecione i puste butelki po napojach, chemii gospodarczej i kosmetykach,
- plastikowe nakrętki,
- kartony po mleku i napojach,
- plastikowe kubeczki po wodzie, jogurtach itp.,
- folie, torebki, worki i reklamówki z tworzyw sztucznych,
- metalowe puszki po napojach i konserwy,
- złom żelazny i metale kolorowe,
- metalowe kapsle z butelek, zakrętki słoików i innych pojemników,
- plastikowe koszyki po owocach,
- gwoździe,
- czysta folia aluminiowa,

NIE należy wrzucać:

- butelek i pojemników z zawartością (należy usunąć zawartość)
- elektronicznych zabawek (PSZOK)
- opakowań po lekach i przeterminowanych lekach (punkty w aptekach, PSZOK)
- opakowań po wyrobach garmażeryjnych (do zmieszanych)
- opakowań po olejach spożywczych (do zmieszanych)
- opakowań po środkach ochrony roślin i owadobójczych (PSZOK)
- plastikowych mebli i ich części (zbiórka wielkogabarytów, PSZOK)
- sprzętu AGD (zbiórka wielkogabarytów, PSZOK)
- baterii (punkty użyteczności publicznej (PSZOK)
- opakowań po farbach i rozpuszczalnikach (PSZOK)
- opakowań po aerozolach (PSZOK)

wszystko to, czego nie udało się wysegregować powinno trafić do pojemnika na zmieszane odpady komunalne.

ZMIESZANE

Przykłady: popiół, papierosy i niedopałki, zabrudzony papier, rajstopy, środki higieniczne (podpaski, tampony, pampersy, waciki), miotły, mopy, szczoteczki do zębów, zużyte ręczniki papierowe, szmatki i gąbki, zapelnione worki z odkurzaczy, pozostałości z zamiatania, szkło okienne, zabrudzona folia aluminiowa, opakowania z tworzyw sztucznych po serach i wędlinach

wrzucaj opakowania opróżnione z produktów, bez zakrętek, nie tłucz szkła przed wrzuceniem do pojemnika.

SZKŁO

NALEŻY WRZUCAĆ:

- butelki ze szkła bezbarwnego i kolorowego po napojach (bez nakrętek i kapsli),
- słoiki ze szkła bezbarwnego i kolorowego (bez nakrętek),

NIE należy wrzucać:

- szkła okiennego i samochodowego (do zmieszanych)
- szkła zbrojonego (do zmieszanych)
- szkła żaroodpornego (do zmieszanych)
- fajansu (do zmieszanych)
- szkła stołowego i kryształowego (do zmieszanych)
- porcelany, ceramiki, doniczek (do zmieszanych)
- luster (do zmieszanych)
- żarówki energooszczędne, świetlówki, neonówki, LED (PSZOK)
- opakowań po lekach i przeterminowanych lekach (punkty w aptekach)
- termometry rtęciowe (PSZOK)
- znicze (do zmieszanych)

do pojemników na odpady biodegradowalne nie wrzucaj worków foliowych.

BIODEGRADOWALNE

NALEŻY WRZUCAĆ:

- obierki i skórki owoców, pozostałości jedzenia z warzyw i owoców,
- skorupki jajek,
- odpady zielone (np. kwiaty, trawa, gałęzi drzew i krzewów, liście, kora, niezanieczyszczone trociny),
- fusy po kawie i herbacie,
- łupiny orzechów,

NIE należy wrzucać:

- popiołu (do zmieszanych)
- resztek jedzenia pochodzenia innego niż roślinne, np. mięso, kości (do zmieszanych)
- odchodów zwierzęcych, trocin i sorbentów zanieczyszczonych przez zwierzęta (do zmieszanych)
- tytoniu (do zmieszanych)
- oleju jadalnego (do zmieszanych)
- roślin zaatakowanych chorobami (do zmieszanych)

Akumulatory w dobrych cenach

Centra FUTURA to:

- > wydłużony czas użytkowania w porównaniu do standardowego akumulatora
- > wysoka moc rozruchowa i niezawodny w każdym warunkach pogodowych rozruch silnika
- > 3 lata Gwarancji



rabat 10% na wszystkie akumulatory*

*Warunkiem otrzymania rabatu jest okazanie sprzedawcy kupon rabatowego. Oferta ważna do wyczerpania zapasów.



Autocentrum Jelcar | Jelenia Góra ul. Spółdzielcza 38 | tel. 75 640 60 20

kupon



-10%
na zakup akumulatora

Wytnij kupon i okaż go w
Autocentrum JELCAR, Jelenia Góra ul. Spółdzielcza 38, tel. 75 640 60 20

kupon ważny do wyczerpania zapasów

Reklama w gazecie
tel. 601 755 593

„POLISA-ŻYCIE”

POLISA-ŻYCIE
VIENNA INSURANCE GROUP

Ubezpieczenie VIP chroni przed skutkami nieprzewidzianych zdarzeń losowych dotyczących nie tylko ubezpieczonych, ale także członków ich rodzin. Środki z ubezpieczenia pomogą w uregulowaniu ich finansowych zobowiązań np. kredytów, pożyczek i umożliwią utrzymanie biznesu. Pomogą także w zapewnieniu ciągłości edukacji dzieci Ubezpieczonego.

Program VIP przeznaczony jest dla osób mających od 18 do 68 roku życia. Jest to tzw. ubezpieczenie otwarte, a umowa ubezpieczenia, może zostać zawarta już od 3 osób.

Ubezpieczenie VIP

	Wariant I	Wariant II
Zgon Ubezpieczonego	50 000 zł	100 000 zł
Zgon Ubezpieczonego w wyniku NW*	50 000 zł	50 000 zł
Zgon Ubezpieczonego w wyniku wypadku komunikacyjnego**	50 000 zł	50 000 zł
Trwały uszczerbek na zdrowiu	500 zł za 1% uszczerbku	750 zł za 1% uszczerbku
Trwały uszczerbek na zdrowiu w wyniku udaru mózgu lub zawału serca	125 zł za 1% uszczerbku	250 zł za 1% uszczerbku
Zgon małżonka/ konkubenta w wyniku NW	12 500 zł	25 000 zł
Zgon dziecka w wyniku NW	6 250 zł	12 500 zł
Zgon rodziców lub macochy/ojczyma Ubezpieczonego w wyniku NW	1 250 zł	2 500 zł
Zgon rodziców lub macochy/ojczyma małżonka Ubezpieczonego w wyniku NW	1 250 zł	2 500 zł
Poważne zachorowanie	2 500 zł	5 000 zł
Pobyt na OIOM	100 zł za 1 dzień pobytu	200 zł za 1 dzień pobytu
Pobyt w szpitalu w wyniku NW	50 zł za 1 dzień pobytu	100 zł za 1 dzień pobytu
Rehabilitacja Ubezpieczonego w wyniku NW	2 000 zł	2 000 zł
Wysokość składki miesięcznej	60 zł	100 zł

* świadczenie płatne łącznie ze świadczeniem z tytułu zgonu Ubezpieczonego dla wariantu I - 100 000 zł, dla wariantu II - 150 000 zł

** świadczenie płatne łącznie ze świadczeniem z tytułu zgonu Ubezpieczonego oraz zgonu w wyniku NW komunikacyjnego dla wariantu I - 150 000 zł, dla wariantu II - 200 000 zł

Agent dyżurny Zabobrze 519 321 210

Niniejszy materiał reklamowy nie stanowi oferty w rozumieniu art.66 k.c. Przed zawarciem umowy należy szczegółowo zapoznać się z ogólnymi warunkami ubezpieczenia.