

Odznaczony Złotą Odznaką „Zasłużony dla Dolnego Śląska”
oraz „Medalem XXV-lecia Odzyskania Dolnego Śląska”

**TEATR
DOLNOŚLĄSKI**

W JELENIEJ GÓRZE

Sezon XXVI
1970/1971

ARCHIWUM

Państwo **AGNIESZKA OSIECKA** Województwa Śląskiego

w Jeleniej Górze

APETYT NA CZEREŚNIE

303

* PREMIERA, LISTOPAD 1970 R. W JELENIEJ GÓRZE *

ALPHA

PAŃSTWOWY **TEATR** DOLNOŚLĄSKI
w Jeleniej Górze

Dyrektor i Kier. Artystyczny – TADEUSZ KOZŁOWSKI
Zastępca Dyrektora – MARCIN TALARCZAK
Kier. Literacki – JÓZEF KELERA

AGNIESZKA OSIECKA

APETYT NA CZEREŚNIE

KOMEDIA MUZYCZNA W 2 AKTACH



SCENOGRAFIA – EWA NAHL K

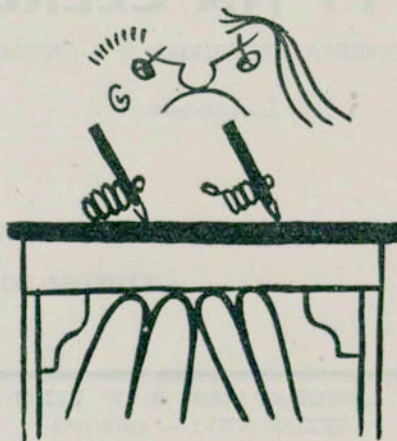
REŻYSERIA – TADEUSZ KOZŁOWSKI

PREMIERA, LISTOPAD 1970 R. W JELENIEJ GÓRZE
SEZON XXVI — 1970/1971

NOWI AKTORZY TEATRU DOLNOŚLĄSKIEGO
w SEZONIE 1970/71

Krystyna Wolańska jest absolwentką Państwowej Wyższej Szkoły Teatralnej i Filmowej w Łodzi. Studiowała pod kierunkiem profesorów; Zofii Petri, Adama Pawlickiego, Witolda Zatorskiego.

Małgorzata w komedii W. Szekspira „Wiele hałasu o nic”, Jawdocha w dramacie Stanisława Wyspiańskiego „Sędziowie” oraz Dziudziulińska w „Klubie kawalerów” M. Bałuckiego — oto role ze sztuk dyplomowych w których brała udział kończąc studia w 1970 roku.



Bogusław Marczak studiował w Państwowej Wyższej Szkole Teatralnej w Krakowie pod kierunkiem profesorów; Zofii Jaroszewskiej, Bronisława Dąbrowskiego oraz Jerzego Jarockiego.

Po uzyskaniu dyplomu aktorskiego w 1968 r. zaangażował się do Państwowego Teatru Dramatycznego im. Adama Mickiewicza w Częstochowie. W okresie swojej 2-letniej pracy zaprezentował się w następujących rolach: Filon w „Balladynie” J. Słowackiego, Chlestakow w „Rewizorze” M. Gogola, Kazik w „Symulantach” A. Siekierskiego, Zbyszek Zasławski w „Gołębniku” I. Nikorowicza, Cristofer Wren w „Pułapce na myszy” Agaty Christie.



„MY MAMY KOTA”

Jedni mają kota na punkcie wczasów
Świątek czy piątek hejże do lasu
Inni mają kota na punkcie panów
Świątek czy piątek ruszają na łów
Świątek, piątek ruszają na łów.

A ja mam kota na punkcie kota
I co sobota dręcę go
A ja mam kota na punkcie kota
To jest robota ho, ho, ho.

Jedni mają kota na punkcie działań
Dusza w nich płonie, serce w nich pała
Inni mają kota na punkcie spania
I śpią wytrwale nawet przy paniach
Drzemią sobie nawet przy paniach

A ja mam kota na punkcie kota... itd.

Ja mojego kota polecam grzecznie
Bo tamte inne nie są bezpieczne
Bo prędzej czy później świat je podrzuci
I razem ze mną piosnkę zanuci
Razem ze mną piosnkę zanuci.

My mamy kota na punkcie kota
I co sobota dręczym go
My mamy kota na punkcie kota
To jest robota ho, ho, ho.

My mamy kota

muz. A. Sławiński

A handwritten musical score for the song "My mamy kota" by A. Sławiński. The score is written on seven staves, each with a treble clef and a key signature of one sharp (F#). The time signature is 3/4. The music consists of a single melodic line with various note values, rests, and phrasing. The notation includes quarter notes, eighth notes, and sixteenth notes, along with rests and fermatas. The piece concludes with a double bar line.

„A JEDNAK DO PARY”

Ożeniłem się wcześniej zbyt
Nawet datę wymieniłem wstyd
Nie zrobiłem kariery, chociaż zamiar był szczery.
No tak, no tak to fakt
Choć wróżyli mi przyszłość
Popatrz na co mi przyszło.

Że we dwoje jesteśmy na świecie
I choć mogłoby piękniej być
To przecież, to przecież, to przecież
Nie mogę bez ciebie żyć.
Tak nas mało a jednak do pracy
Więc choć mogłoby piękniej być
To przecież czy Kutno, czy Paryż
Nie mogę bez ciebie żyć.

Nim przyszedłeś, to wierz mi że
Setki panów kochało mnie
Nie oddałam im ręki choć śpiewali piosenki
No tak, no tak to fakt.
Mogłeś zostać doktorem
Lecz przyszedłeś nie w porę.

I we dwoje jesteśmy na świecie
I choć mogło piękniej być... itd.



A jednak do pary

muz. A. Sławiński

A handwritten musical score for the piece "A jednak do pary" by A. Sławiński. The score is written on ten staves of five-line music paper, all using a treble clef and a key signature of one flat (B-flat). The notation includes various rhythmic values such as eighth, sixteenth, and thirty-second notes, as well as rests. There are several dynamic markings, including "f" (forte) and "p" (piano). The score features numerous ornaments, represented by small crosses (+) placed above notes, and several trills, indicated by a "3" above a note. The piece concludes with a double bar line on the final staff.

OSOBY:

Kobieta — KRYSTYNA WOLAŃSKA
Mężczyzna — BOGUSŁAW MARCZAK
Konduktorka, Monika, Dziecko, Pasażerka . . . — MAŁGORZATA MRELA
Pasażer, Zdzisio, Gość w Barze, Dziecko . . . — RYSZARD MRÓZ
Gość w Barze, Tomasz, Pasażer — MARCIN TALARCZAK

Muzyka
M. Małecki i A. Sławiński

Choreografia
Zofia Andruszkiewicz

Zespół muzyczny pod kierownictwem Bogdana Dominika

Kontrola tekstu
Maria Kochańska

Przedstawienie prowadzi
Krystyna Świętochowska

„NIE MUSIMY BYĆ NA TY”

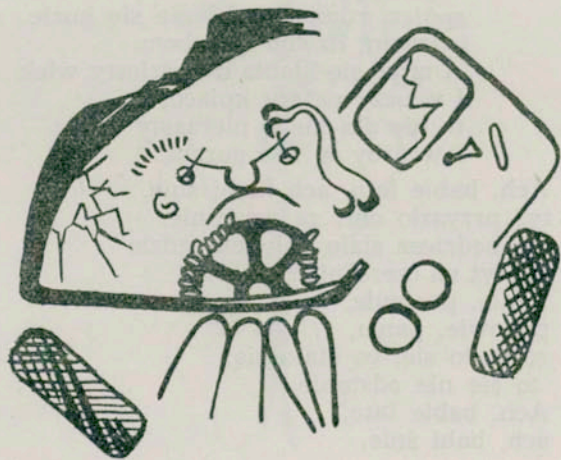
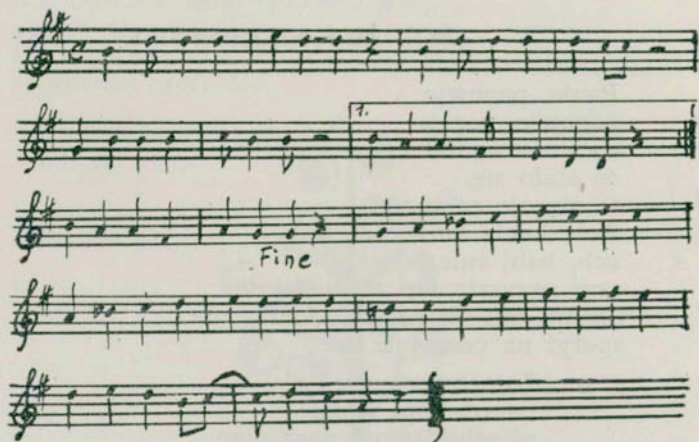
Nie musimy być na ty,
Nie najlepszy to jest plan,
popatrz, jak to ładnie brzmi:
Stare słowa: „pani”, „pan”.
Nie mówiłeś do mnie „ty”,
gdy przybiegłeś kiedyś sam,
i gdy ja szepnęłam ci:
„proszę zostać, zmoknie pan”.

Mówię „zostaw”,
mówię „przynies”,
mówię „wpadnij dziś po kinie” —
czy nie ładniej było dawniej
mówić „kiedy znów pan wpadnie?”

Mój telefon milczy, milczy,
nie znasz czasu ani, ani,
czy by było tak, najmilszy,
gdybyś mówił do mnie „pani”?
Nie musimy być na ty,
tak jak z drzewem nie jest ptak,
drzewo pyta: „czy pan śpi?”
a ptak na to: „Nie” lub „tak”.
Nie musimy być na ty,
nie najlepszy to był plan,
proponuję, by przez łyzy
znów powtórzyć:

„pani”
„pan”.

Nie musimy być na ty muz. A. Sławiński



„WRÓŻBY SIERPNIOWE”

Panie, panowie,
panowie, panie,
co stało się,
co stało się,
to się nie odstanie.
Ach, babie lato,
ach, babi śnie,
czyś przyszło nie za wcześnie.
Czemu tak siejesz chłodem gdzie
apetyt na czereśnie

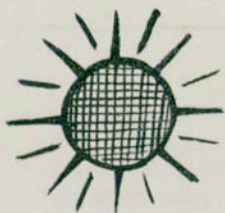
Zajechał sierpień
na wielkim wozie,
zajechał przed nasz dom,
spójrz, rumianek kłania się kozie
i dzwoni dzwon bim-bom.
A mnie się kłania dwudziesty wiek
i w oczy patrzy kpiąco,
to nie dla niego pierzasty brzeg
i wróżby w noc gorącą.

Ach, babie lato, ach, babi śnie,
tyś przyszło ciut za wcześnie,
nie będziesz siało chłodem gdzie
apetyt na czereśnie.

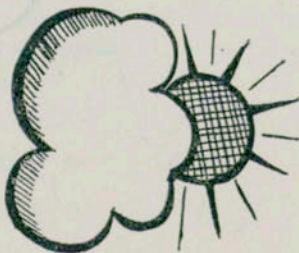
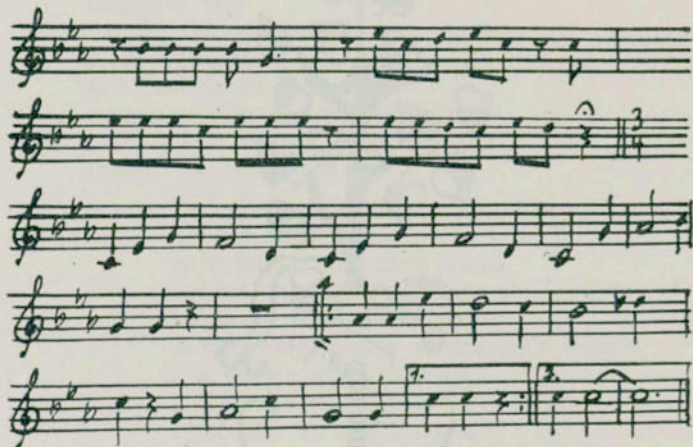
Panie, panowie,
panowie, panie,
co stało się, co stało się,
to się nie odstanie.
Ach, babie lato,
ach, babi śnie,

tyś przyszło ciut za wczesnie,
Nie będziesz siało chłodem gdzie
apetyt na czereśnie.
Nie będziesz siało chłodem gdzie
apetyt na czereśnie.





Muzyka: M. Małecki



W REPERTUARZE

P. Mérimée „TEATR KLARY GAZUL”

reż. Wanda LASKOWSKA

scen. Zofia PETRUSIŃSKA

A. Feliński „BARBARA RADZIWIŁŁÓWNA”

reż. Wojciech SKIBIŃSKI

scen. Stanisław BĄKOWSKI

A. Osiecka „APETYT NA CZEREŚNIE”

reż. Tadeusz KOZŁOWSKI

scen. Ewa NAHLIK

W PRZYGOTOWANIU

Molier „ŚWIĘTOSZEK”

reż. Jowita PIEŃKIEWICZ

scen. Ewa NAHLIK

Kierownik techniczny
MIECZYŚLAW KULCZYK

Kierownik sceny i brygadier
TADEUSZ TEKIELA

Rekwizytor
TADEUSZ HALPERN

Światło
WOJCIECH ZIENTALAK



Kierownicy pracowni:

krawieckiej
JANINA NICEK

stolarskiej
WACŁAW SMERECZYŃSKI

perukarskiej
JÓZEFA GRABOWSKA

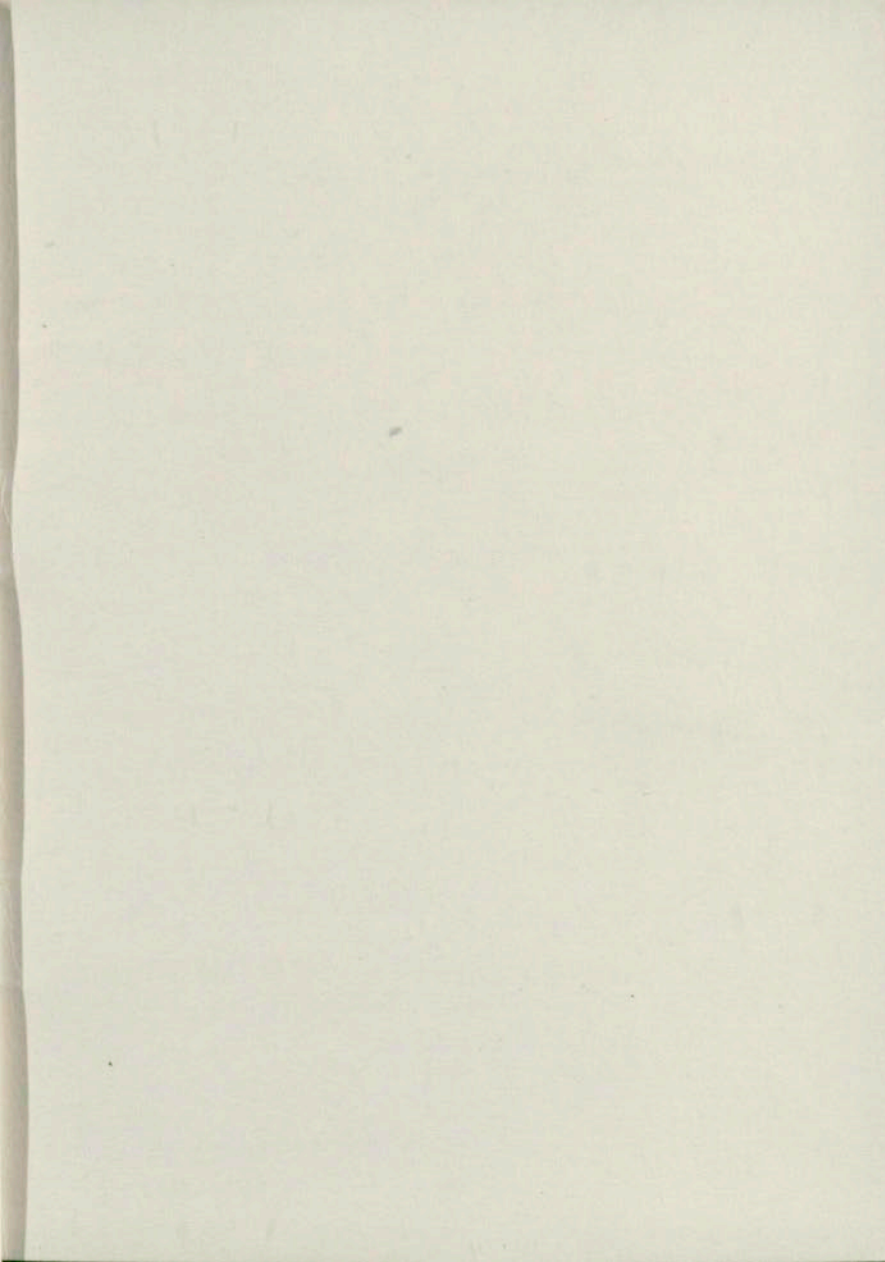
szewskiej
ALEKSANDER DRAL

malarskiej
HELIODOR JANKOWSKI

tapicerskiej
WIKTOR GODYŃ

modelarskiej
GRZEGORZ RACKIEWICZ

elektrotechnicznej
BENEDYKT ZIENTALAK



Cena 2,00 zł
Exemplarz bezpłatny

Jel. Zakł. Graf. 2198/70 1.500 A6 C-17/1094/70