

cojestgrane.pl - pismo bezpłatne - nr 260 - rok wydania XXII

# CO JEŚT GRANE

ISSN 1233-0086

KONCENTRATOR KULTURY PAŹDZIERNIK 2015

już **260** miesięcy



## SAKHIOBA GRUZJA | KONCERT CHÓRALNY

Czternastoosobowy chór męski jest jednym z najważniejszych i najbardziej znanych gruzińskich zespołów wokalnych. Twórca zespołu – Malkhaz Erkanidze jest światowej sławy muzykologiem i śpiewakiem, autorem wielu opracowań muzycznych w tym pomnikowego 24-tomowego dzieła *Gelati Skola* – o najważniejszej szkole śpiewu liturgicznego w Gruzji – Gelati. Chór specjalizuje się w wykonywaniu muzyki wokalne i instrumentalnej – gruzińskiej polifonii, muzyki liturgicznej, narodowej i etnicznej. Poza koncertami w kościołach Chór wykonuje muzykę liturgiczną i tradycyjną w salach koncertowych z uzupełnieniem instrumentów i tańca, prowadzi też gruzińskie Supry – spotkania za stołem.

27 października, godz. 18:30 | Katedra Prawosławna pw. Narodzenia Przenajświętszej Bogarodzicy, ul. św. Mikołaja 40. Bilety: miejsca siedzące – 35 zł, wejściówki 15 zł

## KWARTET ANGELUS

ŚWIATOWID KLASYCZNIE – W RYTMIE TANGA



Zespół związany z Opolszczyzną i Filharmonią Opolską koncertuje w całej Polsce. By wzbogacać swoją barwę i brzmienie kwartet współpracuje także z innymi muzykami.

Na koncercie w ODT Światowid artyści wystąpią wspólnie z akordeonistką – Olgą Strelc.

Kwartet: Ewa Andruszkiewicz – I skrzypce, Agata Wacowska – Marsac II skrzypce, Sabina Sułkowska-Uronek altówka, Mirosław Makowski – wiolonczela

20 października, godz. 18:30 | ODT Światowid, ul. Sempolowskiej 54a, Wrocław. Bilety: 8 zł, z kartą seniora 5 zł

## NIE SPIESZĄC SIĘ DONIKĄD...

KRZYSZTOF NIEBORAK – GITARA

HANNA NIEBORAK - FOTOGRAFIE



Usłyszymy utwory dawne od renesansu do klasycyzmu, utwory i tańce stylizowane m.in. J.S.Bacha, Telemanna, Haendla. Dawną muzykę hiszpańską – Luis De Milan, Luis De Narvaez, Santiago De Murica, dawną muzykę angielską – John Dowland, muzykę polską – Wojciech Długoraj. 23 października, godz. 18:00 | Klub Muzyki i Literatury, pl. Gen. T. Kościuszki 10. Wstęp wolny!

## CONCHA BUIKA JAZZ I MUZYKA ŚWIATA



fot. Javi Rojo

Kto raz zobaczył i usłyszał *królową flamenco* – przeпадł na wieki. Concha, właścicielką Mariá Concepción Balboa Buika, urodziła się na Majorce. Piosenkarka, autorka tekstów, kom-

pozytorka i producentka muzyczna obdarzona niesamowitym głosem – jednocześnie chropowatym i miękkim.

Nina Simone, Chavela Vargas i Cesarea Evora ukryte w jednym ciele. Jej twórczość to wyjątkowa mieszanka world music, jazzu oraz flamenco. Wielokrotnie nagradzana i doceniana na całym świecie. Instrument towarzyszący jej występom to cajón, drewniana skrzynia perkusyjna rodem z Peru. *Cajón to instrument z sercem* – mówi Buika – *nie wiem dlaczego, ale kiedy słyszę ten dźwięk, czuję, jak drugie serce bije tuż obok mnie. Nieważne, co gra reszta muzyków. Stoję boso i czuję rytm – nieemożliwe jest się pogubić.*

10 października, godz. 19:00 | Narodowe Forum Muzyki, Sala Główna, pl. Wolności 1, Wrocław

## KALENDARIUM PAŹDZIERNIK 2015

### 1 X CZWARTEK

#### KONCERTY » » »

##### KWARTET ŚLĄSKI

G. 19:00 | Sala Kameralna NFM

##### POMARAŃCZE I MANDARYNKI, CZYLI POWTÓRKA Z GRECHUTY

G. 19:00 | Restauracja MOTTO - Kameralna Scena Teatru Naszego w Jeleniej Górze

##### MATEUSZ KOWALCZYK-MATOSHI

U cioci na imieninach" G. 19:00 | Sanatorium Kultury

##### ZBIGNIEW ROLNICZAK

G. 20:00 | U Pieśniarzy

#### SPEKTAKLE » » »

##### OPOWIEŚCI HOFFMANN

G. 19:00 | Opera Wrocławska

##### BLANCHE I MARIE

G. 19:00 | Scena Kameralna

##### ELŻBIETA BAM czyli Interdyscyplinarny Kabaret Ponurego Żartu

G. 19:00 | Teatr im. Cypriana Kamila Norwida, al. Wojska Polskiego 38, Jelenia Góra

##### HEARTBREAK HOTEL

G. 19:00 | MDK Mufлон, Jelenia Góra

##### ...NIE CZEKAJĘCIE

G. 19:00 | T. Dramatyczny, Wałbrzych

##### BRAMY RAJU

G. 19:15 | Teatr Współczesny

##### MAYDAY2

G. 20:00 | Wrocławski Teatr Komedia

#### WYSTAWY » » »

##### KATARZYNA POPIŃSKA

malarstwo G. 10:00 | Klub 4RBL

#### SPOTKANIA » » »

##### ANDRZEJ SZYŃKIEWICZ

spotkanie autorskie z autorem *Gniewnego Lata* G. 19:00 | Mediateka

#### DLA DZIECI » » »

##### WĄŻ

G. 10:00 | Wrocławski Teatr Lalek

### 2 X PIĄTEK

#### KONCERTY » » »

**TECZA POLSKA XVI** Międzynarodowy Festiwal Spółdzielczych Zespołów Artystycznych G. 17:30 | Teatr Zdrojowy, Polanica

**INAUGURACJA SEZONU ORKIESTRY SYMFONICZNEJ NFM**

G. 19:00 | Sala Główna NFM

##### LAGRIMOSA BELTÀ

klasyka i folkowe pieśni G. 19:00 | Sala Sesyjna Dw. Gł. PKP

##### CISZA JAK TA

G. 19:00 | CK Muza, Lubin

##### ERIK DRESCHER

G. 19:00 | MDK Mufлон, Jelenia Góra

##### SEMANTYKA

festiwal Równych Praw 2015 G. 20:00 | Wrocławskie Neony, ul. Ruska 46c

##### ELECTRIC ROOSTERS

BLUES JAM SESSION G. 20:00 | Klub A'Propos, Wałbrzych

# październik 2015

**04** października  
niedziela / Sun  
18:00

NFM, Sala Główna

## G.F. Händel – Rinaldo

Rubén Dubrovsky – dyrygent  
Soliści  
Paris Mexis – reżyseria sceniczna  
George Tellos – operator świateł  
Chór Chłopięcy NFM  
Wrocławska Orkiestra Barokowa

Program:

G.F. Händel *Rinaldo* HWV 7

**30** października  
piątek / Fri  
19:00

NFM, Sala Główna

## Koncert NFM Filharmonii Wrocławskiej

Tõnu Kaljuste – dyrygent  
Chór NFM  
NFM Filharmonia Wrocławska

Program:

A. Pärt *I Symfonia, III Symfonia, Cantus in memoriam*  
Benjamin Britten, *Te Deum*

**15** października  
czwartek / Thu  
19:00

NFM, Sala Główna

## Koncert z cyklu „Speaking Concerts”

Marcin Sompoliński – dyrygent, prowadzenie koncertu  
NFM Filharmonia Wrocławska

Program:

V. Galilei, J. Pachelbel, J. Haydn, W.A. Mozart, A. Pärt

**31** października  
sobota / Sat  
20:30

NFM, Sala Czerwona

## Koncert jazzowy

Zaduszki jazzowe – seria „Wielka improwizacja”

Kasper Tranberg – trąbka  
Mateusz Rybicki – klarnet  
Yasuhiro Yoshigaki – perkusja  
Adam Pultz Melbye – kontrabas






**TOWARZYSTWO im. FERENCA LISZTA**

50-028 Wrocław, pl. gen. T. Kościuszki 10

tel. 600 39 36 34; www.liszt.art.pl

1176-1182 Wieczory Lisztowskie


**EDVINAS MINKSTIMAS (USA), FORTEPIAN**

Koncerty w 204 rocznicę urodzin Ferencia Liszta i w 166 rocznicę śmierci Fryderyka Chopina.

W programie utwory: F. Chopina, F. Liszta i F. Schuberta.

**Słowo o muzyce – Juliusz Adamowski**

**20 X g. 17.00 – Głogów, SM I i II st. ul. J. Robotniczej 14**

**21 X g. 18.00 – Oława, Centrum Sztuki Umi. Młyńska 3**

**22 X g. 18.00 – Wrocław, KMiL, pl. T. Kościuszki 10**

**23 X g. 12.30 – Wrocław, KMiL, pl. T. Kościuszki 10**

(169 koncert umuzykalniający dla młodzieży)

**23 X g. 18.30 – Oborniki Śląskie,**

Saloniki Czterech Muz, ul. J. Piłsudskiego 13

**24 X g. 18.00 – Brzeg, Zamek Piastów Śląskich,**

Plac Zamkowy 1

**26 X g. 18.00 – Trzebnica, Starostwo Pow., ul. Leśna 1**



Edvinas Minkstimas jest uważany za jednego z najlepszych młodych pianistów. Recenzje w Europie i Ameryce Północnej podkreślają jego profesjonalną technikę pianistyczną i siłę

ekspresji oraz bogaty repertuar. Jest laureatem ośmiu międzynarodowych konkursów pianistycznych.

Otrzymał tytuł doktora sztuk muzycznych w Juilliard School (u prof. Jerome Lowenthala) oraz dyplom pianistyczny w Konserwatorium Paryskim (u prof. Michela Beroffa). Jest regularnie zapraszany do jury międzynarodowych konkursów pianistycznych.

Jego aktualne plany koncertowe obejmują występy na Alasce, w Chinach, Korei Południowej, Polsce, Niemczech, Meksyku, Litwie oraz projekt płytowy z Wileńskim Kwartetem Smyczkowym – najbardziej znanym litewskim zespołem kameralnym, z którym występowali i nagrywali płyty najwięksi pianiści świata.

Pianista występował jako solista w większości z najbardziej prestiżowych sal koncertowych na świecie w tym: w Carnegie Hall, Alice Tully Hall, (NYC) Teatr Echegaray, Teatro Cervantes (Malaga, Hiszpania), Salle Pleyel (Paryż). Urodzony w Kownie na Litwie, Minkstimas w swoich interpretacjach pianistycznych i w swoich kompozycjach inspirować się poezją i mitologią nordycką i sztuką romantyczną. Jest również pod silnym wpływem wielkich pianistów i kompozytorów, Brahmsa, Liszta, Rachmaninowa, oraz współczesnych pianistów (Jewgienij Kisin, Spencer Myer, Sofya Gulyak, Jeffrey Swann i Martha Argerich). Wirtuozeria służy mu przede wszystkim do przekazania liryzmu i poezji dzieła muzycznego.

*Koncerty są realizowane przy pomocy finansowej Województwa Dolnośląskiego, Gmin Brzeg, Oborniki Śląskie, Trzebnica, Wrocław, Powiatu Trzebnickiego, Fundacji IKGHM Polska Miedź, Ośrodka Kultury w Oławie, Związku Artystów Wykonawców STOART, Brzeskiego Przedsiębiorstwa Energetyki Ciepłej, Przedsiębiorstwo Wodociągów i Kanalizacji w Brzegu.*


**KOBIETA BEZ CIENIA RICHARD STRAUSS**

jest bez wątpienia apogeum twórczości kompozytora. Utwór będący apologią miłości małżeńskiej i macierzyństwa, ukazuje żmudny proces obiektywnej się w szatę człowieczeństwa. Libretto autorstwa Hugona von Hoffmannsthal'a to tekst o wielowarstwowej symbolice. Austriacki poeta w charakterystyczny sposób łączy elementy fantastyczne znane z przekazów baśniowych, mitologicznych i biblijnych z elementami świata realnego. Osobliwość warstwy tekstowej w dużej mierze stanowi o absolutnej niepowtarzalności tej opery symbolicznej. Strauss i Hoffmannsthal stworzyli doskonałe dzieło zespołowe, w którym słowo jest równoprawnym partnerem dźwięków wydobywanych z partytury. Na zasadzie biegunowego przeciwieństwa Hans-Peter Lehmann zbudował swoją inscenizację. Reżyser zadbał o to, by akcja toczyła się płynnie i czytelnie, co w tej operze – pełnej symboliki i ciągłych zmian scen – nie jest łatwe do osiągnięcia.

24 października, godz. 19:00 | Opera Wrocławska, ul Świdnicka 35

**CARISMA GUITAR DUO**

G. 20:30 | Sala Sesyjna Dw. Gł. PKP

**MONIKA WIŚNIEWSKA BASEL**

& ANDRZEJ WAŚNIEWSKI

G. 21:00 | Colloosseum Jazz Caffè

**SPEKTAKLE >>>**

**MATKA JOANNA**

OD ANIOŁÓW

G. 11:00 | Teatr im. H. Modrzejewskiej

**ONY**

G. 16:00 | Teatr im. C. K. Norwida

**OGNIŃNY PTAK**

CUDOWNY MANDARYN

G. 19:00 | Opera Wrocławska

**BLANCHE I MARIE**

G. 19:00 | Scena Kameralna

**KUSZENIE**

CICHEJ WERONIKI

G. 19:00 | Scena im. Jerzego

Grzegorzewskiego

**POMARAŃCZYK**

G. 19:00 | Teatr Współczesny

**NADZWYCZAJNA GALA**

OPEROWO-OPERETKOWA

G. 19:00 | Teatr Stary w Bolesławcu

**WIECZÓR KABARETOWY**

G. 19:00 | Teatr Nasz, Michałowice

**...NIE CZEKAJĘ**

G. 19:00 | T. Dramatyczny, Wałbrzych

**MAYDAY**

G. 20:00 | Wrocławski Teatr Komedia

**WYSTAWY >>>**

**DRUGA STRONA GÓR**

wystawa poplenerowa

G. 17:00 | Ognisko Kultury

Plastycznej, ul. Ruska 46c/7

**ŁUKASZ ZAMARO**

SANTA MONICA

wernisaż wystawy fotografii  
G. 17:30 | Galeria pod Plafonem, DBP  
Rynek 58

**ANDRZEJ MITAN**

Płyty bez-

dźwięczne i onomatopeja

G. 18:00 | Galeria Entropia

**MARIUSZ GOŚLAWSKI**

malarstwo SUMI-E

G. 18:00 | Klub Pod Kolumnami

**DLA DZIECI >>>**

**WĄŻ**

G. 10:00 | Wrocławski Teatr Lalek

**CALINECZKA**

G. 19:00 | Teatr im. C. K. Norwida

**3 X SOBOTA**

**KONCERTY >>>**

**TEĆZA POLSKA**

G. 17:00 | Teatr Zdrojowy, Polanica-  
Zdrój

**PIANO PROJECT**

G. 18:00 | CK Muza, Lubin

**NADZWYCZAJNA GALA**

OPEROWO-OPERETKOWA

G. 19:00 | Żąbkowicki Ośrodek

Kultury





## PAŹDZIERNIK 2015



Szanowni Państwo,

spośród wielu październikowych propozycji chciałabym zwrócić Państwa uwagę na dwa wydarzenia: Nadzwyczajną Galę Operową z udziałem Artura Rucińskiego oraz premierę *Kwartetu* Ronalda Harwooda.

Artur Ruciński jest jednym z najbardziej znanych polskich śpiewaków operowych, którzy zrobili w ostatnich latach oszałamiającą

kariere na światowych scenach. Do jego popisowych ról należy m.in. *Eugeniusz Oniegin*, w której to partii artysta miał wystąpić również we wrocławskiej premierze w lutym br. Niestety, z powodu nagłej choroby występ śpiewaka w naszym spektaklu musiał zostać odwołany. Dlatego z tym większą radością mogę teraz zaprosić Państwa na nadzwyczajny koncert, podczas którego A. Ruciński zaśpiewa najpiękniejsze arie z oper Bizeta, Donizettiego, Czajkowskiego czy Verdiego. Orkiestrą Opery Wrocławskiej dyrygować będzie Tomasz Szreder.

*Kwartet* R. Harwooda to zabawna i wzruszająca, ale też skłaniająca do refleksji i zadumy historia czworga wybitnych śpiewaków operowych, którzy po zakończeniu kariery przebywają w domu spokojnej starości. Z okazji urodzin Verdiego postanawiają wystąpić w popisowym kwartecie z *Rigoletta*. Wyjątkowość wrocławskiej inscenizacji, przygotowanej reżysersko przez Zbigniewa Lesienia, polega na tym, że po raz pierwszy w główne role wcielił się nie aktorzy teatralni, ale śpiewacy operowi. W spektaklu wystąpią gwiazdy Opery Wrocławskiej Jolanta Żmurko i Elżbieta Kaczmarzyk-Janczak oraz gościnnie Tomasz Janczak i Bogusław Szynalski.

W październiku pokażemy też Państwu wiele znakomitych spektakli z naszego repertuaru. Wystawimy klasyczne opery: *Falstaff*, *Joanna d'Arc*, *Otello*, *Rigoletto* oraz *Traviata* Verdiego, *Carmen* Bizeta, *Cyganeria* Pucciniego, *Czarodziejski flet* i *Cosi fan tutte* Mozarta, *Napój miłosny* i *Łucja z Lammermooru* Donizettiego, *Eugeniusz Oniegin* Czajkowskiego, *Opowieści Hoffmanna* Offenbacha czy *Samson i Dalila* Saënsa. Pokażemy też znakomitą *Kobietę bez cienia* Straussa oraz *Halkę* Moniuszki. Miłośników baletu zaprosimy na *Ognistego ptaka* Strawińskiego i *Cudownego Mandaryna* Bartóka oraz *Dziadka do orzechów* Czajkowskiego. Najmłodszym widzom zaprezentujemy natomiast *Alicję w krainie czarów* Chausa w ramach cyklu Tajemnicze Królestwo.

Gorąco zapraszam Państwa do Opery Wrocławskiej na wszystkie spektakle i wydarzenia muzyczne!

Ewa Michnik

Dyrektor Naczelny i Artystyczny  
Opery Wrocławskiej

1 X Cz	19 <sup>00</sup> 180 min.	<b>Opowieści Hoffmanna</b>   Jacques Offenbach
2 X Pi	19 <sup>00</sup> 120 min.	<b>Ognisty ptak/Cudowny Mandaryn</b>   Igor Strawiński/Béla Bartók SPEKTAKL BALETOWY – MUZYKA Z CD
3 X So	19 <sup>00</sup> 180 min.	<b>Carmen</b>   Georges Bizet
4 X Nd	17 <sup>00</sup> 150 min.	<b>Napój miłosny</b>   Gaetano Donizetti
6 X Wt	11 <sup>00</sup> 60 min.	<b>Alicja w Krainie Czarów</b>   Robert Chalus
9 X Pi	19 <sup>00</sup>	<b>NADZWYCZAJNA GALA OPEROWA</b> <b>Artur Ruciński</b> Dyrygent Tomasz Szreder Orkiestra Opery Wrocławskiej
10 X So	19 <sup>00</sup>	<b>PREMIERA</b> <b>Kwartet</b>   Ronald Harwood
11 X Nd	17 <sup>00</sup> 180 min.	<b>Eugeniusz Oniegin</b>   Piotr Czajkowski
14 X Śr	11 <sup>00</sup> 180 min.	<b>Samson i Dalila</b>   Camille Saint-Saëns
15 X Cz	19 <sup>00</sup> 130 min.	<b>Cyganeria</b>   Giacomo Puccini
16 X Pi	19 <sup>00</sup> 160 min.	<b>Falstaff</b>   Giuseppe Verdi
17 X So	19 <sup>00</sup> 180 min.	<b>Traviata</b>   Giuseppe Verdi
18 X Nd	17 <sup>00</sup> 180 min.	<b>Carmen</b>   Georges Bizet
22 X Cz	19 <sup>00</sup> 180 min.	<b>Otello</b>   Giuseppe Verdi
23 X Pi	19 <sup>00</sup> 180 min.	<b>Łucja z Lammermooru</b>   Gaetano Donizetti
24 X Sa	19 <sup>00</sup> 210 min.	<b>Kobieta bez cienia</b>   Richard Strauss
25 X Nd	17 <sup>00</sup> 130 min.	<b>Joanna d'Arc</b>   Giuseppe Verdi
27 X Wt	11 <sup>00</sup> 180 min.	<b>Cosi fan tutte</b>   Wolfgang Amadeus Mozart
28 X Śr	19 <sup>00</sup> 180 min.	<b>Halka</b>   Stanisław Moniuszko
29 X Cz	19 <sup>00</sup> 180 min.	<b>Rigoletto</b>   Giuseppe Verdi
30 X Pi	19 <sup>00</sup> 120 min.	<b>Dziadek do orzechów</b>   Piotr Czajkowski SPEKTAKL BALETOWY – MUZYKA Z CD
31 X So	19 <sup>00</sup> 180 min.	<b>Czarodziejski flet</b>   Wolfgang Amadeus Mozart

**Bilety:** tel. 71 370 88 80, 71 370 88 18 | ul. Świdnicka 35 | [www.opera.wroclaw.pl](http://www.opera.wroclaw.pl) | [promocja@opera.wroclaw.pl](mailto:promocja@opera.wroclaw.pl)

**ALFRED VOGL EKLEKTIK SESSION:****EKLEKTIK ORCHESTRA ECHOES**

Ekλεκtik Session to międzynarodowa platforma artystyczna oraz cykl wydarzeń odbywających się we Wrocławiu. Koncert finałowy inspirowany jest tematyką górską. Tęm do wykonanych na żywo aranżacji i nowych kompozycji będą fragmenty filmów o tematyce górskiej, pochodzących z różnych stron świata. Ekλεκtik Orchestrę tworzyć będą muzycy z różnych środowisk: zagraniczni goście, wrocławscy muzycy i Orkiestra Symfoniczna Narodowego Forum Muzyki, łącznie około 50 osób. W składzie pojawi się m.in Alfred Vogel – wybitny austriacki muzyk, perkusista związany z trio Hang Em High.

**18 października, godz. 19:00 | Narodowe Forum Muzyki, Sala Główna, pl. Wolności 1, Wrocław**

**UWOLNIONE DŹWIĘKI**

W wydarzeniu koncert, pokaz, spektakl i opowieść łączą się, zapewniając nowoczesną w przekazie podróż w historię kultury europejskiej. Wybrane przez Macieja Rychłego obrazy mistrzów malarstwa zawierają szczegółowy zapis muzyczny, którego odczytanie jest podstawą spotkania trójki artystów. Występują: Maciej Rychły, Mateusz Rychły, Elisabeth Seitz  
**4 października, godz. 20:00 | Teatr Pieśń Kozła, ul. Purkyniego 1, Wrocław. Bilety: 10/20 zł**

**PILNIE POSZUKUJEMY BASÓW!**

DO CHÓRU KAMERALNEGO MISERICORDIA Ambitny chór (repertuar wymagający ćwiczeń, dość częste koncerty i wyjazdy konkursowe) poszukuje również ambitnych młodych i młodych duchem osób, do wspólnego muzykowania. Dla chętnych: nauka śpiewu (w tym emisja głosu), kształcenie słuchu, nauka czytania nut. Próby – raz, czasem dwa razy w tygodniu. Wspólne wyjazdy na wakacyjne obozy, warsztaty wokalne weekendowe. Zapraszamy do nas również Ciebie, jeśli lubisz i chcesz śpiewać!

Otwarte próby w piątki w godz. 18:00-21:00 2, 8, 15, 22, 29 października | Dom Parafialny, Salka Kulturalno-Rekreacyjna, ul. Bajana 47a, Wrocław

**THEZE DUO FRANCJA****KONCERT I WARSZTATY TANECCZYNE (BAL FOLK)**

Duet tworzą Eric (bandoneon) i Samuel (klarnet, klarnet basowy) ojciec i syn, których pasją jest tworzenie muzyki dla tancerzy. Prezentują autorskie kompozycje inspirowane francuską muzyką tradycyjną. Ich specjalnością są romantyczne mazurki i nastrojowe walczyki. Zestaw instrumentów, jaki wykorzystują, rzadko spotykany wśród balfolkowych grup, nadaje ich muzyce wyjątkowy i niepowtarzalny klimat.

We Francji są niezmiernie popularni, mają na koncie liczne występy na europejskich festiwalach, są też twórcami i organizatorami jednego z najznamienitszych festiwali tanecznych we Francji – Damada. To ich jedyny występ w Polsce!  
**28 października, godz. 19:00 | Collosseum Jazz Caffe, ul. Piotra Skargi 18a. Bilet 20 zł – po warsztatach koncert**

**SUSAN & MARTIN WEINERT**

G. 20:00 | Vertigo Jazz Club & Restaurant, ul. Ordzańska 13

**KABANOS**

G. 20:00 | Stary Klasztor

**JOHNNY CHANG**

**MIKE MAJKOWSKI**

G. 20:00 | MDK Muflon, Jelenia Góra

**HENRYK MIŚKIEWICZ**

G. 20:00 | Klub A'Propos, Wałbrzych

**SAMUEL BLASER TRIO**

G. 20:30 | Sala Czarna NFM

**MANUEL TUR >> DEEP**

**DEPOT LAUNCH PARTY**

G. 23:00 | Das Lokal

**SPEKTAKLE >>>**

**CARMEN**

G. 19:00 | Opera Wrocławska

**BLANCHE I MARIE**

G. 19:00 | Scena Kameralna

**KUSZENIE****CICHEJ WERONIKI**

G. 19:00 | Scena im. Jerzego Grzegorzewskiego

**MEDIA MEDEA**

premiera

G. 19:00 | Scena na Świebodzkim

**POMARAŃCZYK**

G. 19:00 | Teatr Współczesny

**CZYSTA KOMERCJA**

G. 19:00 | Wrocławski Teatr Komedii

**NASZA KLASA**

G. 19:00 | Teatr Nasz, Michałowice

**HISTERIE MIŁOSNE**

G. 19:00 | Teatr im. C. K. Norwida

**32 OMDLENIA**

G. 19:00 | CK Muza, Lubin

**MATKA JOANNA****OD ANIOŁÓW**

G. 19:00 | Teatr im. H. Modrzejewskiej

**OBYWATEL K.**

G. 19:00 | T. Dramatyczny, Wałbrzych

**WYSTAWY >>>**

**ZDZIŚLAW NITKA. DRZAZGI****I ZADZIORY. GRAFIKA**

G. 12:00 | mia ART GALLERY

**PETER ABLINGER**

instalacja w 4 odsłonach

G. 16:00 | przestrz. pub. Jelenia Góra

**SPOTKANIA >>>**

**WARSZTATY ACROYOGA**

G. 9:30 | Akademia Ruchu, ul. Ruska 47-48a

**DRZWI OTWARTE**

G. 11:00 - 14:00 | Centrum Edukacji Kulturalnej Dzieci i Młodzieży - MDK im. Kopernika, ul. Kołłątaja 20

**BEZPIECZNA JESIEŃ****DLA SENIORA**

G. 11:00 | Klub Pod Kolumnami

**DOLNOŚLĄSKA GIEŁDA****FONOGRAFICZNA**

G. 13:00 - 15:00 | Firlej

**4 X NIEDZIELA**

**KONCERTY >>>**

**TEĆZA POLSKA**

G. 10:30 | Teatr Zdrojowy, Polanica-Zdrój

**BEATA****BĘDKOWSKA-HUANG**

G. 17:00 | Sala Sesyjna Dw. Gł. PKP

**EWA MARIA HOUBEN**

koncert organowy

G. 17:00 | Kościół w Cieplicach, ul. Piastowska 18

**G.F. HÄNDEL – RINALDO**

G. 18:00 | Sala Główna NFM

**PIANO PROJECT**

G. 18:00 | CK Muza, Lubin



# AKADEMIA MUZYCZNA im. Karola Lipińskiego we Wrocławiu



## PAŹDZIERNIK 2015 W AKADEMII MUZYCZNEJ

- 5 X, godz. 11.00, Aula Leopoldina UW  
UROCZYSTA INAUGURACJA ROKU  
AKADEMICKIEGO 2015/2016 UCZELNI  
ARTYSTYCZNYCH WROCŁAWIA
- 6 X, godz. 20.00, Sala Koncertowa AMKL  
KONCERT SOUND FACTORY ORCHESTRA  
W RAMACH MIĘDZYNARODOWEJ FABRYKI  
DŹWIĘKU \*
- 10 X, godz. 17.00, Sala Koncertowa AMKL  
BENEFIS PROF. KRZYSZTOFA  
BRUCZKOWSKIEGO \*
- 17 X, godz. 18.00, Sala Koncertowa AMKL  
KONCERT AKADEMICKIEJ ORKIESTRY  
SYMFONICZNEJ IM. KAROLA  
SZYMANOWSKIEGO W KATOWICACH  
W RAMACH FESTIWALU AKADEMICKICH  
ORKIESTR SYMFONICZNYCH \*
- 24 X, godz. 18.00, Sala Koncertowa AMKL  
KONCERT ORKIESTRY SYMFONICZNEJ  
AKADEMII MUZYCZNEJ IM. IGNACEGO  
JANA PADEREWSKIEGO W POZNANIU  
W RAMACH FESTIWALU AKADEMICKICH  
ORKIESTR SYMFONICZNYCH \*

\* Wstęp za bezpłatnymi kartami wstępu  
\* Wstęp za zaproszeniami

Wrocław  
miejsce spotkań

Koncerty w ramach Międzynarodowej  
Fabryki Dźwięku finansowane  
ze środków Gminy Wrocław

Szanowni Państwo,

październik to tradycyjnie miesiąc, w którym uczelnia inauguruje kolejny rok akademicki. Społeczności akademickie wrocławskich uczelni artystycznych już od dziewiętnastu lat czynią to wspólnie. Z wielką radością zapraszam Państwa na Uroczystą Inaugurację Roku Akademickiego 2015/2016 Uczelni Artystycznych Wrocławia, która odbędzie się w dniu 5 października 2015 r., o godz. 11.00, w pięknych wnętrzach Auli Leopoldyńskiej Uniwersytetu Wrocławskiego. Podczas uroczystości tytuł doktora honoris causa Akademii Sztuk Pięknych im. Eugeniusza Gepperta nadany zostanie Bogdanowi Zdrojewskiemu.



Wrz z rozpoczęciem nowego roku akademickiego Uczelnia nasza inauguruje kolejny sezon artystyczny. Będzie on bogaty w ciekawe wydarzenia, takie jak m. in.: koncerty symfoniczne, jazzowe, choralne, festiwale, prezentacje muzyki współczesnej, koncerty kameralne, recitale, pokazy sceniczne, w wykonaniu studentów, doktorantów, pedagogów oraz zaproszonych artystów. Nie zabraknie także konkursowych zmagani młodych artystów różnych specjalności, ciekawych przedsięwzięć naukowych i naukowo-dydaktycznych.

Już 6 października w naszej nowej Sali Koncertowej wystąpi Awangardowa Orkiestra Akademii Muzycznej we Wrocławiu *Sound Factory Orchestra*, która dwa dni później zaprezentuje się w Hochschule für Musik Carl Maria von Weber Dresden, w ramach projektu *Międzynarodowa Fabryka Dźwięku*. W drugiej połowie miesiąca inaugurujemy zaplanowany na październik i listopad *Festiwal Akademickich Orkiestr Symfonicznych*, w ramach którego w październiku wystąpią: Orkiestra Symfoniczna Akademii Muzycznej im. Karola Szymanowskiego w Katowicach (17 października) i Orkiestra Symfoniczna Akademii Muzycznej im. Ignacego Jana Paderewskiego w Poznaniu (24 października).

W nadchodzącym miesiącu inaugurujemy drugi rok działania *Otwartej Akademii Muzycznej (OAM)*. To propozycja skierowana do wszystkich Państwa, którzy chcieliby uzyskać nowe, bądź pogłębić posiadane kompetencje w zakresie wiedzy i umiejętności praktycznych związanych z uprawianiem muzyki. Szczegółowe informacje dotyczące Otwartej Akademii Muzycznej oraz pełnej oferty dydaktycznej, artystycznej i naukowej wrocławskiej Akademii Muzycznej znajdą Państwo na naszej stronie internetowej pod adresem [www.amuz.wroc.pl](http://www.amuz.wroc.pl)

Z radością zachęcam Państwa do zainaugurowania sezonu artystycznego wspólnie z Akademią Muzyczną im. Karola Lipińskiego we Wrocławiu. Zapraszam do uczestnictwa w imprezach organizowanych przez naszą Uczelnię, wierząc, że nadchodzący sezon artystyczny dostarczy Państwu wielu niezapomnianych wrażeń.

Z wyrazami szacunku i serdecznymi pozdrowieniami,

Krystian Kielb

Rektor Akademii Muzycznej im. Karola Lipińskiego we Wrocławiu



## NIÑA PASTORI WYŚPIEWAĆ FLAMENCO



Obecnie najpopularniejsza w Hiszpanii wokalistka flamenco wystąpi w ramach kobiecej edycji Wrocławskiego Festiwalu Gitarowego. Niña umiejętnie łączy flamenco z elementami popu, dzięki czemu zdobywa serca szerokiej publiczności. Świadczą o tym sprzedane ponad 2 miliony płyt, 5 nominacji i 3 latynoskie nagrody Grammy. Pierwszy i jedyny w Polsce koncert Divy Flamenco zakończy „najpiękniejszą” edycję festiwalu GITARA+.

7 października, godz. 19:00 | Narodowe Forum Muzyki, pl. Wolności 1 we Wrocławiu

## MATEUSZ KOWALCZYK – MATOSHI

Matoshi jest wokalistą. Młody artysta, uczestnik talent show (Must Be The Music – Tylko Muzyka 7) i radiowego (Radio RDS). W 2014 r. nagrał krążek pt. *Debiut*. Koncertował w niemal całej Europie, zahaczając o Afrykę. Koncerty przeniosą Was w świat piosenki, usłyszecie będzie można lubiane szlagiery, głównie utwory m.in. Edith Piaf, Marleny Dietrich, Violetty Villas, Ireny Santor oraz Franka Sinatry.

1 października, godz. 19:00 | Sanatorium Kultury, Przejście Garncarskie 2, Wrocław  
28 października, godz. 18:00 | Klub Muzyki i Literatury, pl. Gen. T. Kościuszki 10, Wrocław

## Taniec Flamenco

*Puls życia,  
energia, która mobilizuje całe ciało,  
szlachetne piękno i zmysłowość*



W każdą środę:

18.00-19.00 – **TECHNIKA**

19.00-20.00 – **CHOREOGRAFIA**

pod kierunkiem **KATY LA YEDRA**

**NABÓR TRWA:** [www.arteflamenco.eu](http://www.arteflamenco.eu);  
tel 507.329.844

Zabytkowa sala konferencyjna  
Rynek 30 IIIp., Wrocław

## CISZA JAK TA WE WROCŁAWIU I LUBINIE



Aleksandra Frąckowiak, Ilo-na Karnicka, Dariusz Bądkowski, Michał Langowski, Mariusz Skorupa, Mateusz Wyziański to artyści zespołu Cisza Jak Ta, który w krótkim czasie wydał 7 płyt i zagrał ponad 500 koncertów na scenach w całej Polsce przemierzając ją wzdłuż i wszerz. Atmosfera ich koncertów jest wyjątkowa – powaga wierszy największych polskich poetów: Leśmiana, Stachury, Osieckiej czy Tetmajera miesza się tu z lekkością tekstów autorskich. Od 12 lat pozostawiają słuchaczy w zadumie, ale i w radości współtworzenia chwili. Podczas koncertów oprócz znanych utworów, usłyszymy materiał z najnowszej płyty zespołu.

2 października, godz. 19:00 | Centrum Kultury Muza, ul. Armii Krajowej 1, Lubin. Bilety: 20/30 zł

12 października, godz. 20:00 | Sala Gotycka, Stary Klasztor, ul. Purkyniego 1, Wrocław. Bilety: 30/25/20 zł

### JULIA MALISCHNIG

#### JACQUES LE ROUX

G. 18:30 | Dworzec Główny PKP

#### MARIKA

G. 19:00 | Scena ToTu

#### DIKANDA

G. 19:00 | Stary Klasztor

### SPEKTAKLE >>>

#### OBYWATEL K.

G. 19:00 | T. Dramatyczny, Wałbrzych

#### POMARAŃCZYK

G. 18:00 | Teatr Współczesny

#### CZYSTA KOMERCJA

G. 18:00 | Wrocławski Teatr Komedia

#### NAPÓJ MIŁOSNY

G. 19:00 | Opera Wrocławska

#### KUSZENIE

#### CICHEJ WERONIKI

G. 19:00 | Scena im. Jerzego Grzegorzewskiego

#### MEDIA MEDEA

G. 19:00 | Scena na Świebodzkim

#### MATKA JOANNA

#### OD ANIOŁÓW

G. 19:00 | Teatr im. H. Modrzejewskiej

#### 32 OMDLENIA

G. 19:00 | CK Muza, Lubin

#### UWOLNIONE DŹWIĘKI

G. 20:00 | Teatr Pieśń Kozła

### WYSTAWY >>>

#### PETER ABLINGER

instalacja w 4 odsłonach  
G. 16:00 | przestrz. pub. Jelenia Góra

### SPOTKANIA >>>

#### JARMARK JADWIŻAŃSKI

G. 11:00 | Centrum Kultury ZAMEK

#### JACEK UTKO

Content design – trendy i idee w projektowaniu wydawnictw  
G. 16:00 | Galeria DIZAJN BWA, ul. Świdnicka 2-4

### DLA DZIECI >>>

#### NIEDZIELNE PORANKI

#### FILMOWO-WARSZTATOWE

G. 12:30 | Centrum Sztuki WRO

#### FRANIA PIORUN

G. 12:30 | TliA w Wałbrzychu

### 5 X PONIEDZIAŁEK

### KONCERTY >>>

#### ROZCZYSTA INAUGURACJA

#### UROKU AKADEMICKIEGO

#### UCZELNI ARTYSTYCZNYCH

#### WROCŁAWIA

G.11:00 | Aula Leopoldina UWr

#### 446. KONCERT

#### PONIEDZIAŁKOWY

Gerhard Zeggert in memoriam

G. 19:30 | Kościół św. Krzysztofa,

pl. św. Krzysztofa

#### PERKALABA

G. 20:30 | Stary Klasztor

### SPEKTAKLE >>>

#### MĘCZNNICY

G. 18:00 | OWE Odra, Oława

#### UCIECHY STAROPOLSKIE

G. 19:00 | Firlej

#### 32 OMDLENIA

G. 19:00 | Teatr im. C. K. Norwida

#### AUTOBUS CZ. 1

G. 18 i 19 | MDK Mufion, Jelenia Góra

#### UWOLNIONE DŹWIĘKI

G. 20:00 | Teatr Pieśń Kozła

### WYSTAWY >>>

#### SPEŁNIONE MARZENIA

G. 18:00 | Salonik Trzech Muz

### SPOTKANIA >>>

#### CZYTANIE:PANNY Z WILKA

G. 19:00 | Scena im. Jerzego

Grzegorzewskiego

#### WORLD-WIDE COMEDY

G. 20:00 | Klub Niebo, ul. Ruska 51



rudolphina  
project

# 3 rudolphina

„O luci serene”

Marc' Antonio Ingegneri  
druga księga madrygałów

koncerty zespołu

## Ars Cantus

kierownictwo artystyczne **Tomasz Dobrzański**

**Wrocław**  
10.10.2015 Sobota 18:00  
Rynek Ratusz

**Legnica**  
11.10.2015 Niedziela 18:00  
Aula I LO, pl.Klasztorny 7

**Warszawa**  
24.10.2015 Sobota 18:00  
Kościół Świętej Trójcy, pl. Małachowskiego 1

**wstęp wolny**

Dofinansowano ze środków Ministerstwa Kultury i Dziedzictwa Narodowego

[www.kameralisci.pl](http://www.kameralisci.pl)

Mecenat:

Ministerstwo  
Kultury  
i Dziedzictwa  
Narodowego.

Wrocław  
miasto spotkań

Partnerzy:

 BIBLIOTEKA  
NARODOWA

 MBUK



 WROCŁAW 2016  
Miasto Kultury

 LEGNICA  
Złoty Miasto

## RETURN TO THE BATCAVE FESTIVAL 2015

Ruch gasytcko-punkowy łączy w jedno najlepsze i najbardziej fascynujące undergroundowe gatunki mające swoje korzenie bezpośrednio na przełomie lat 70' i 80' ubiegłego wieku. Usłyszymy szaloną, dziwaczną i mroczną zarazem muzykę z kregu określanego jako post-punk, zimna fala, deathrock, gothic-punk, gothabilly oraz innych spokrewnionych upiornych i eksperymentalnych gatunków muzycznych. W tym roku zagrają m.in.: 13th Chime (UK), Agent Side Grinder (SE), Frank The Baptist (DE/USA), Ejaculation Post-Mortem (ES), Shadowhouse (USA), Varsovie (FR), Geometric Vision (IT), Elvira And The Bats (FR), Masquerade (FI), Ash Code (IT), Wieże Fabryk (PL), Kandahar (PL), Weird Candle (CA), Aviaries (PL).

Od 15 do 18 października | Centrum Reanimacji Kultury CRK, ul. Jagiellończyka 10c/d, Wrocław

## ADAM BAŁDYCH & HELGE LIEN TRIO

Skrzypek, kompozytor, urodzony. Przez wielu krytyków uznawany za nadzieję światowej wolinistyki jazzowej i wirtuoza skrzypiec. Absolwent AM w Katowicach.

Artysta zaciera granice między jazzem, muzyką poważną i współczesnym światem dźwięków, który go otacza i inspiruje. Najnowszy projekt BRIDGES współtworzony jest wraz z norweskim zespołem Helge Lien Trio i realizuje cykl kompozycji napisanych przez Adama Bałdycha w 2014 roku specjalnie dla tego składu.

**Helge Lien Trio** jeden z najważniejszych obecnie zespołów skandynawskich, założony w roku 1999 z inicjatywą norweskiego pianisty Helge Liena.

19 października, godz. 19:00 | CS Impart we Wrocławiu, ul. Mazowiecka 17. Bilety: 60/50 zł

## MUCHY JEDENASTE URODZINY



foto: W. Skibiński

Muchy to bez wątpienia jeden z filarów polskiej muzyki w XXI w. Podczas koncertu zagrają przekrojowy materiał z czterech dotychczasowych płyt, a także materiał

z mającego ukazać się w listopadzie koncertowego albumu FALA, opartego na ścieżce dźwiękowej filmu z tym samym tytułem w reż. Piotra Łazarkiewicza.

10 października, godz. 20:00 | Sala Gótycka, Stary Klasztor, ul. Purkyniego 1 Wrocław. Bilety: 35/30 zł

**MANUEL TUR DEEP DEPOT LAUNCH PARTY** DEEP DEPOT to nowy, wrocławski projekt muzyczny, który promje ambitną muzykę elektroniczną.

Pierwszym gościem kolektywu DD będzie Manuel Tur. Niemiecki producent hiszpańskiego pochodzenia ma w swojej dyskografii ponad 30 wydań. W 2009 roku w ramach Beatport Annual Awards artysta nominowany w kategorii Best Deep House Artist.

Artysta wystąpi przy wsparciu Dji i prezenterów radiowej audycji Wieczór Klubowy w Radio LUZ.

3 października, godz. 23:00 | Das Lokal, pl. Solidarności 1/3/5, Wrocław. Bilety: 20/25 zł

## 8. AVANT ART FESTIVAL.

Na otwarcie festiwalu w Narodowym Forum Muzyki usłyszymy psychodeliczne Syny i trio Rimbaud (Budzyński/Jacaszek/Trzaska), a także Felixa Kubina i jego syntezytorowy, retrofuturystyczny dada-horror. Kolejne dni to koncerty na Dworcu Świebodzkim – w piątek, 2 października, zagrają tam: Alameda5, reanimowany skład Kinsky, Dean Blunt, M. E. S. H. oraz Tomek Hoax i Rhythm Baboon (Polish Juke). W sobotę, 3 października, wystąpią Irmier (Faust) & Liebezeit (Can), Brandt Brauer Frick ze swoją „emotional body music”, weteran brytyjskiej sceny garage/grime – Flowdan, Fischerle, pionier muzyki elektronicznej w Polsce – Jacek Sienkiewicz i Perc. W niedzielę festiwal przeniesie się do CeTA. Tam zobaczyć będzie można m.in. audiowizualny projekt SynthArt i Vox Machinatione – wspólny projekt Dariusz Jackowskiego z Centrum Technologii Audiowizualnych i Ainary LeGardon – baskijskiej artystki.

W ramach AVANT ART FILM w Kinie Nowe Horyzonty, pokazane zostaną filmy o muzyce. W programie znalazły się m.in. poświęcony pamięci Rowlanda S. Howarda *Autoluminescent, Theory of Obscurity* – dokument o twórczości The Residents czy *B-Movie*, traktujący o zachodniobierlińskim podziemiu muzycznym lat 1979-1989. W sumie zaprezentowanych zostanie pięć filmów, z których trzy będą miały swoje polskie premiery. Od 1 do 4 października we Wrocławiu. Karnet muzyczny 60 zł, karnet filmowy 20 zł, karnet łączony (muzyka + film) za 80 zł

## 6 X WTOREK

### KONCERTY >>>

**SERHIJ PETRYCZENKO**

**MACIEJ KAZIŃSKI  
DANIŁO PERCOW**

G. 19:00 | Kościół w Piechowicach, ul. Żymierskiego 40

**SOUND FACTORY ORCHESTRA**

G. 20:00 | Sala Koncertowa AMKL

**MIZIA & MIZIA  
BLUES BAND**

G. 20:00 | BF Impart

### SPEKTAKLE >>>

**MEDIA MEDEA**

G. 19:00 | Scena na Świebodzkim

### DLA DZIECI >>>

**ALICJA W KRAINIE CZARÓW**

G. 11:00 | Opera Wrocławska

## 7 X ŚRODA

### KONCERTY >>>

**NIŃA PASTORI**

G. 19:00 | Sala Główna NFM

**ANNA MARIA JOPEK**

G. 19:00 | OWIE Odra, Oława

**KACPER ZIEMIANIN**

**PAWEŁ KRZACZKOWSKI**

G. 19:00 | MDK Mufflon, Jelenia Góra

**CYMES**

G. 20:00 | Centrum Inicjatyw Art.

**SASHA BOOLE**

G. 20:00 | Collosseum Jazz Caffè

## SHOT FOR MIA

G. 20:00 | Stary Klasztor

**TOMEK LEWANDOWSKI**

G. 20:00 | U Pieśniarzy

**ALL THAT JAZZ**

**JAM SESSION**

G. 20:30 | Manana Cafe

### SPEKTAKLE >>>

**CAR SAMOZWANIEC, CZYLI  
POLSKIE NA MOSKWIE GODY**

G. 11:00 Teatr im. H. Modrzejewskiej

**MEDIA MEDEA**

G. 19:00 | Scena na Świebodzkim

### WYSTAWY >>>

**INNE SPOJRZENIE**

warsztaty sensualne wokół wystawy *Nowa sztuka dla nowego społeczeństwa*

G. 17:00 | Beautiful Tube – Muzeum Współczesne Wrocław

### SPOTKANIA >>>

**ANNA PACIOREK**

W magii Świątocieni

wieczór autorski

G. 17:00 | Klub Muzyki i Literatury

## 8 X CZWARTEK

### KONCERTY >>>

**SCENA MŁODYCH**

G. 17:00 | Sala Wielka Ratusza

**THE SHOCK TRIO**

G. 19:00 | Sala Kramaralna NFM





## STICK MEN FESTIWAL DRUM FEST 2015

Niepowtarzalne i unikalne trio progresywno-rockowe. Wykorzystują instrumenty nietypowe, pisząc porywającą muzykę, stawiając sobie progrockowe wyzwania.

Pat Mastelotto i Tony Levin są sekcją rytmiczną legendarnego zespołu King Crimson. Pat Mastelotto jest rozchwytywanym na całym świecie progrockowym perkusistą. Levin gra na nietypowym instrumencie – 12 strunowym Chapman Stick. Marcus Reuter jest kompozytorem, gitarzystą, który prezentuje własny styl grając na zaprojektowanej przez siebie Touch Guitar. Zachwycają publiczność grając m.in. Suitę Ognistego Ptaka Strawińskiego czy Red and Lark's Tongues King Crimson.

**STICK MEN 11 października, godz. 19:00 | Zakłete Rewiry, ul. Krakowska 100, Wrocław**

**Rick Latham – warsztaty perkusyjne 16 października br. | Salon Muzyczny Ragtime, ul. Traugutta 15, Wrocław**

## POMARAŃCZE I MANDARYNKI, CZYLI POWTÓRKA Z GRECHUTY.

G. 19:00 | Restauracja MOTTO - Kameralna Scena Teatru Naszego w Jeleniej Górze

## MONIKA ADAMSKA I DANIEL SPALENIAK

G. 20:00 | Firlej

## TRIBUTE TO AMY WINEHOUSE

G. 20:00 | Stary Klasztor

### SPEKTAKLE >>>

**CAR SAMOZWANIEC, CZYLI POLSKIE NA MOSKWIE GODY**  
G. 11:00 | Teatr im. H. Modrzejewskiej

**KABARET ANI MRU MRU**  
G. 17:30 | CK Muza, Lubin

**MAYDAY**  
G. 19:00 | Scena Kameralna

**BURZA**  
G. 19:00 | Scena im. Jerzego Grzegorzewskiego

**ANHELLI. WOŁANIE**  
G. 19:00 | Dworzec Świebodzki

**Z TWOJĄ CÓRKĄ? NIGDY!**  
G. 20:00 | Wrocławski Teatr Komedia

**WHAT SHE DOES**  
G. 20:00 | Teatr Cinema, Michałowice, ul. Kolonijna 8

### WYSTAWY >>>

**PRAWA CZŁOWIEKA. DOSTRZEGAM. DZIEDZICTWO**  
G. 18:00 | CK Zamek

### SPOTKANIA >>>

**CULTURE, CREATIVITY AND**

## URBAN DEVELOPMENT

Wykład Klausa Kunzmann  
G. 17:00 | Beautiful Tube – Muzeum Współczesne Wrocław

## CYWILIZACJA AFTERU

Vol. 1: Rewers ulicy, po co nam środowisko klubowe? Dyskusja  
G. 19:00 | Beautiful Tube – Muzeum Współczesne Wrocław

## 9 X PIĄTEK

### KONCERTY >>>

## MAGGIC OF ACCORDION

G. 19:00 | Teatr Zdrojowy, Polanica-Zdrój

**JANUSZ KASPROWICZ & STANISŁAW MARINCZENKO**  
G. 19:00 | CK Muza, Lubin

**FOLKLAND**  
G. 20:00 | U Pieśniarzy

**ANDRZEJ KORYCKI DOMINIKA ŻUKOWSKA**  
G. 20:00 | Klub A'Propos, Wałbrzych

**WYSPA**  
G. 21:00 | Colosseum Jazz Caffè

### SPEKTAKLE >>>

**CAR SAMOZWANIEC, CZYLI POLSKIE NA MOSKWIE GODY**  
G. 11:00 | Teatr im. H. Modrzejewskiej

**NADZWYCZAJNA GALA OPEROWA - Artur Ruciński**  
G. 19:00 | Opera Wrocławska

**MAYDAY**  
G. 19:00 | Scena Kameralna

## YAM

### SIESTA W DRODZE

W ramach kolejnego koncertu z cyklu Siesta W Drodze, organizowanego we Wrocławiu z Ethno Jazz Festivalem, Marcin Kydryński zaprezentuje niezwykłą muzyczną osobowość.

YAMI, właściwie Fernando Araujo, urodził się w Angoli w dniu, w którym człowiek wylądował na Księżycu co, jak twierdzi, wpłynęło na jego dość szaloną i pogodną naturę. Multiinstrumentalista, muzyk polczy, wokalista i producent płytowy, znany w Polsce ze wspólnych występów razem z Anną Marią Jopek oraz Marizą. Prowadzi autorski zespół, z którym wydał płytę *Alo-elela* (HM Musica 2007): bukiet szczęśliwych, piosenek zakorzenionych w afrykańskiej tradycji.

**12 października, godz. 20:30 | Sala Gotycka, Stary Klasztor, ul. Purkyniego 1, Wrocław. Bilety: 100/75/60/40 zł**

## SKICKI – SKIUK ALL THAT JAZZ

Skicki-Skiuk to koncepcja zespołowego współgryania na różnych płaszczyznach, którą wzięło sobie do serca czterech muzyków z wrocławskiej Akademii Muzycznej w składzie: Dariusz Rubinowski (saksofon tenorowy), Jakub Mizeracki (gitara), Roman Chraniuk (kontrabas) i Jakub Miarczyński (perkusja).

Muzycy wspólnie tworzą kompozycje, mimo młodego wieku posiadają już sporo osiągnięć i багаż doświadczenia koncertowego, przy czym z każdym dniem podnoszą sobie poprzeczkę coraz wyżej.

Po koncercie muzycy zapraszają na Jam session.

**14 października, godz. 21:00 | Manana Cafe, Św. Mikołaja 8-10, Wrocław. Bilet 12.50 zł**

## APPARAT

Uwielbiany przez polską publiczność niemiecki DJ i producent Apparat po 9 latach powraca do Wrocławia! Światowa gwiazda muzyki elektronicznej wystąpi wraz z Live Bandem w ramach cyklu City Sounds! Koncerty Apparata z zespołem powalają potęgą żywego brzmienia i precyzyjnie połamanych rytmów. W galaktyce współczesnej elektroniki artysta świeci od lat własnym, osobnym światłem, wyróżniając się kosmicznym talentem, pracowitością i muzyczną inteligencją!  
**25 października, godz. 20:00 | Klub Eter, ul. Kazimierza Wielkiego 19, Wrocław**

## SEMANTYKA

### FESTIWAL RÓWNYCH PRAW 2015

Semantyka to hódzki projekt łączący elementy muzyki elektronicznej i gitarowej. Zespół kładzie duży nacisk na tekst przekazywany w formie poezji.

We wrześniu 2014 roku ukazała się pierwsza EPka zespołu zatytułowana B. Muzycy nieprzerwanie pracują nad rozwojem swojego niecodziennego projektu, odbyli m.in. sesję nagraniową w Radiu Katowice i zagrali koncert live w Radiu Żak.  
**2 października, g. 20:00 | Wrocławskie Neony, ul. Ruska 46c**



## CYGNE (Laura Meyer)

Cygne w ramach swojej europejskiej trasy koncertowej, liczącej około 60 występów, odwiedzi także Wrocław.

Artystka zaśpiewa utwory ze swojego najnowszego albumu Passenger.

Cygne jest artystką niezależną, tworzącą muzykę folkową i bluesową. Jej koncerty są nastrojowe i kameralne. Laura wygrała 2 prestiżowe konkursy w USA: Eddie Owen Presents Songwriter Shootout oraz Telluride Blues & Brews Solo Acoustic Competition.

2 października, godz. 19:00 | Panato Cafe, ul. Jedności Narodowej 68a (kamienica w podwórzcu), Wrocław

## LARI LU (Józefina Lubieniecka)

Piosenkarka, kompozytorka i autorka tekstów. Była wokalistka zespołu Varius Manx oraz solistka w zespole Piotra Rubika. Finalistka programu „Szansa na sukces” z zespołem WILKI, która piosenką „Eli lama Sabachtani” wygrała program jak i konkurs Debiutów Krajowego Festiwalu Piosenki Polskiej w Opolu.

Jest muzycznym samoukiem o rzadkim talencie, charyzmatyczną wokalistką o rozpoznawalnym głosie i oryginalnej muzycznej frazie, a także autorką poruszających tekstów w języku polskim. Choć ma 27 lat, śpiewała już w wielu rozmaitych projektach, zdobywając doświadczenie i doskonaląc swoje umiejętności. Któregoś dnia zamknęła ten rozdział i zamieszkała z dała od miasta, na skraju lasu, by skupić się na komponowaniu i szukaniu własnych środków wyrazu. Efektem jest niezwykła płyta zatytułowana 11. Promuje ją singiel *Nad ziemią*, do którego klip nakręcił duet PSYCHOKINO.

## NATALIA PRZYBYSZ PRĄD

Dla Natalii Natu Przybysz punktem wyjścia do pracy nad tą płytą była piosenka *Niebieski* z poprzedniego wydawnictwa pt. *Kozmic Blues Tribute to Janis Joplin*. Artystka kontynuuje, więc przegodę z bluesem i klimatem rocka z lat 60.

*Spotkanie z piosenkami Janis*

*dało mi szansę doświadczenia żywiołu ognia, którego nie chcę już nigdy utracić. Zrozumiałam, że chcę śpiewać o trudnych stronach życia, że prawda ma moc. Piosenki, które teraz piszę są bardzo osobiste, czasem nawet dramatyczne, pisane pod wpływem silnych przeżyć i refleksji* – mówi Natu, która jest autorką wszystkich tekstów do nowej płyty.

28 października, godz. 20:00 | Klub Eter, ul. Kazimierza Wielkiego 19, Wrocław. Bilety: psp 45/35 zł, wdb 60/50



### BURZA

G. 19:00 | Scena im. Jerzego Grzegorzewskiego

### ANHELLI. WOŁĄNIE

G. 19:00 | Dworzec Świebodzki

### NASZA KLASA

G. 19:00 | Teatr Nasz, Michałowice

### ZIMOWA OPowieści

G. 19:00 | Teatr im. C. K. Norwida

### STREFY KONTAKTU

Gala Konkursowa

G. 19:15 | Teatr Współczesny

### TAŃCE NARODÓW ŚWIATA

G. 19:30 | Centrum Kongresowe

### Z TWOJĄ CÓRKĄ? NIGDY!

G. 20:00 | Wrocławski Teatr Komedia

WYSTAWY >>>

### PETER ABLINGER

instalacja w 4 odsłonach

G. 16:00 | przestr. pub. Jelenia Góra

### WIKTORIA MIKODA

Fotokreacje – fotografia

G. 17:00 | MDK Śródmieście

SPOTKANIA >>>

### PUNXDEFECTUOZOZ

Laureana Toledo i Dr Lakra.

G. 18:00 | Beautiful Tube – Muzeum

Współczesne Wrocław

## 10 X SOBOTA

KONCERTY >>>

### BENEFIS

PROF. KRZYSZTOFA

BRUCZKOWSKIEGO

G. 17:00 | Sala Koncertowa AMKL

### BOSSA NOVA

KOVACIC/LEOPOLDINUM

G. 18:00 | Sala Czerwona NFM

### BARBARA MARYSZEWSKA

G. 18:00 | U Pieśniarzy

### BARTOSZ PATRYK RZYMAN

koncert organowy

G. 18:50 | Kościół pw. św. Ignacego

Loyoli, ul. Stysia 16

### CONCHA BUIKA

G. 19:00 | Sala Główna NFM

### MUCHY

G. 20:00 | Stary Klasztor

### GRUPA ETC

G. 19:00 | MDK Mufflon, Jelenia Góra

### THE TACTOPERS

G. 21:00 | Collosum Jazz Caffe

SPEKTAKLE >>>

### KWARTET

premiera

G. 19:00 | Opera Wrocławska

### ODEJŚCIE GŁODOMORA

premiera

G. 19:00 | Teatr Współczesny

### MAYDAY

G. 19:00 | Scena Kameralna

### PODRÓŻ ZIMOWA

G. 19:00 | Scena na Świebodzkiem

### ANHELLI. WOŁĄNIE

G. 19:00 | Dworzec Świebodzki

### DYBUK

słuchowisko

- tylko dla dorosłych

G. 19:00 | Klub Pod Kolumnami

### ZIMOWA OPowieści

G. 19:00 | Teatr im. C. K. Norwida

### CAR SAMOZWANIEC, CZYLI

POLSKIE NA MOSKWIE GODY

G. 19:00 | Teatr im. H. Modrzejewskiej

### BALLADYNA. KWIATY CIE-

BIE NIE OBRONIA

G. 19:00 | T. Dramatyczny, Wałbrzych

### PRZYJAZNE DUSZE

G. 20:00 | Wrocławski Teatr Komedia

WYSTAWY >>>

### PETER ABLINGER

instalacja w 4 odsłonach

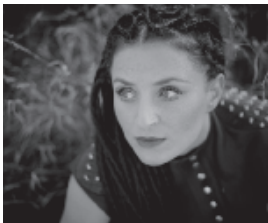
G. 16:00 | przestr. pub. Jelenia Góra

SPOTKANIA >>>

### DŹWIĘK, PRZESTRZEŃ,

OBIEKT – SYMPOZJUM

## NATALIA LUBRANO



Znakomita wrocławska wokalistka, kompozytorka i autorka tekstów w swoim autorskim, solowym projekcie muzycznym. Szerszej publiczności znana z V edycji programu The Voice of Poland 2014 w gronie Tomsona i Barona z zespołu Aframental, gdzie dotarła do półfinału. Ukończyła Państwową Szkołę Muzyczną I st. im. Grażyny Bacewicz we Wrocławiu oraz prywatną szkołę jazzu a Tours we Francji. Na polskiej scenie muzycznej znana jest z wieloletniej współpracy ze środowiskiem wrocławskich hip-hopowców oraz ze współpracy zespołem Miloopa.

**11 października, godz. 19:00 | Klubokawiarnia Mleczarnia, Włodkowska 5, Wrocław, Bilety: 20/25 zł**

G. 14:00 | Muzeum Miejskie, Jelenia Góra, ul. Michałowska 32

### DLA DZIECI » » »

#### OCH EMIL!

G. 12:00 | CK Muza, Lubin

#### CALINECZKA

G. 15:00 | Wrocławski Teatr Lalek

### 11 X NIEDZIELA

### KONCERTY » » »

#### PIANO PROJECT

G. 18:00 | CK Muza, Lubin

#### SZABOLCS ESZTÉNYI

G. 18:30 | Muzeum Miejskie, Jelenia Góra, ul. Michałowska 32

#### STICK MEN

Festiwali Drumfest 2015

G. 19:00 | Zakłete Rewiry

#### NATALIA LUBRANO

G. 19:00 | Klubokawiarnia Mleczarnia

#### PIDŻAMA PORNO

G. 19:00 | Klub Eter

#### ANDARZEJ GORACZAREK

#### PROJEKT WOLODIA

G. 19:00 | U Pieśniarzy

### SPEKTAKLE » » »

#### PRAWDA... O ZDRADZIE

G. 16:00 i 19:00 | CK Muza, Lubin

#### EUGENIUSZ ONIEGIN

G. 17:00 | Opera Wrocławska

#### ZIMOWA OPowieści

G. 17:00 | Teatr im. C. K. Norwida

#### BALLADYNA. KWIATY CIEBIE NIE OBRONIĄ

G. 17:00 | T. Dramatyczny, Wałbrzych

#### ODEJŚCIE GŁODOMORA

G. 18:00 | Teatr Współczesny

#### PRZYJAZNE DUSZE

G. 18:00 | Wrocławski Teatr Komedia

#### MAYDAY

G. 19:00 | Scena Kameralna

#### PODRÓŻ ZIMOWA

G. 19:00 | Scena na Świebodzkiem

#### CAR SAMOZWANIEC, CZYLI POLSKIE NA MOSKWIE GODY

G. 19:00 | Teatr im. H. Modrzejewskiej

### SPOTKANIA » » »

#### SWAP - WYMIANA UBRĄŃ

G. 12:00 | Wrocławski Klub Anima

#### TEATSYKI

warsztaty edukacji twórczej

G. 11:00 | Teatr im. C. K. Norwida

### WYCIECZKI » » »

#### WROCŁAWSKI MODERNIZM

G. 10:00 | DH Renoma, wejście północne - od strony Fosy Miejskiej

### DLA DZIECI » » »

#### CALINECZKA

G. 11:00 | Wrocławski Teatr Lalek

#### LITERATURA W PIELUCHACH

G. 11:30 | Wrocławski Teatr Lalek

#### NIEDZIELNE PORANKI

#### FILMOWO-WARSZTATOWE

G. 12:30 | Centrum Sztuki WRO

#### OCH EMIL

G. 12:30 | TLiA w Wałbrzychu

### 12 X PONIEDZIAŁEK

### KONCERTY » » »

#### YAMI

G. 20:00 | Syngagoga

#### CISZA JAK TA

G. 20:00 | Stary Klasztor

#### JAZZ JAM SESSION

G. 20:00 | BF Impart

### SPEKTAKLE » » »

#### ZEMSTA

G. 11:00 | Wrocławski Teatr Komedia

#### KRAINA DOBREGO HUMORU

G. 18:00 | CK Muza, Lubin

#### PÓŁ NA PÓŁ

G. 19:00 | OWE Odra, Oława

## TOTU SCENA LIVE 2015 DRUGA EDYCJA!

### KONCERT FINAŁOWY – MARIKA z zespołem

Trzydniowy koncert, kilkunastu różnych wykonawców, kilkanaście różnych gatunków i stylów muzyki, różne instrumenty i techniki tworzenia. Wszystko na jednej scenie ToTu.



Gwiazdą drugiej edycji będzie Marika z zespołem!

**Przegląd zespołów 2 i 3 października, godz. 19:00-3:00**

**Koncert finałowy 4 października, godz. 19:00 | ToTu Agencja Artystyczna, ul. Hubska 6, Wrocław**

## LAS MONODRAM MUZYCZNY ANGELIKI PYTEL

Miasto, blokowisko, mieszkanie, łazienka, a w niej... las. Historia dziewczyny zagubionej w świecie w którym buty same tańczą, tajemnicy lasu zamieszkałego przez roje motyli strzeże drwał, zaś wanna napienia się morską wodą.



**Angelika Pytel** (26 lat) – aktorka filmowa i teatralna, absolwentka PWST im. L. Solskiego w Krakowie Filia we Wrocławiu. Absolwentka Autorskiej Szkoły Musicalowej Macieja Pawłowskiego w Warszawie oraz Studium Teatralnego im J. Osterwy w Bielsku-Białej.

**24 października godz. 19:00 | Klub Pod Kolumnami, pl. św. Macieja 21**

## XI FESTIWAL MUZYKI TEATRALNEJ

### TO CIRC / CRICOT

### TRIBUTE TO TADEUSZ KANTOR

Kuratorzy: Zbigniew Szumski, Paweł Szroniak

Tegorocznej edycji Festiwalu patronuje postać Tadeusza Kantora – wielkiego artysty i reżysera, którego twórczość silnie wpłynęła na kształt polskiej sztuki drugiej połowy XX wieku.

Głównym celem Festiwalu jest zaprezentowanie autora Umarłej klasy jako artystę żywego i inspirującego, rozszerzając kontekst, w jakim można interpretować jego twórczość. Kantor jest bowiem swoistą figurą przymały, poprzez którą do Polski „przeświecały” najnowsze idee artystyczne. Koncentrując się na jego realizacjach w dziedzinie informelu, sztuki obiektu i happeningu, przeanalizowany zostanie szereg problemów zachowujących – jak się wydaje – szczególną aktualność. Koncepcje Tadeusza Kantora będą podczas festiwalu zestawiane i konfrontowane z propozycjami wybitnych twórców muzyki eksperymentalnej, takim jak np. Eva-Maria Houben, Peter Ablinger, Tomasz Sikorski, Alvin Lucier czy Phill Niblock, co umożliwi publiczności zaznajomienie się z co najmniej kilkoma liniami rozwoju sztuki współczesnej (zwłaszcza sztuki dźwięku).

(festiwalmuzykiteatralnej.pl) **Paweł Szroniak**  
**Od 29 września do 11 października | Jelenia Góra, Wrocław**



**UCIECHY STAROPOLSKIE PREMIERA**

TEATR MAŁY

Przedstawienie teatralne oparte na dziełach Jana Kochanowskiego i Mikołaja Reja. Renesansowe teksty powracają na scenę, ujawniając swą ponadczasowość i uniwersalność. Wesołe, lecz niosące również gorzką ironię przedstawienie może być dla nas momentem zadumy i refleksji nad historią i teraźniejszością.

Teatr Mały zaprasza na poniedziałki na spektakle: *Pan Tadeusz, Antyгона, Świętoszek, Kordian, Uciechy Staropolskie*

5 października, godz. 19:00 | O.D.A. Firlej, ul. Grabiszyńska 56, Wrocław. Bilet 15 zł [www.teatrmaly.com.pl](http://www.teatrmaly.com.pl)

**ZAPOLSKA SUPERSTAR PREMIERA**

CZYLI JAK PRZEGRYWAĆ, ŻEBY WYGRAĆ

Reżyseria: Aneta Groszyńska

Spektakl to opowieść biograficzna o Gabrieli Zapolskiej – pisarce, aktorce; lokomotywie, która wprowadziła teatr polski do XX wieku; nigdy nie ogłoszonej patronce polskiej sztuki zaangażowanej – gatunku, który zainicjowała w jego nowoczesnej, znanej nam dzisiaj formie. Pozostawiła po sobie tony twórczości, a z tego bezmiar tekstów, szerszej publiczności dziś znana jest jednak tylko *Moralność pani Dulskiej*.

Premiera 16 października, godz. 19:00, 17 października, godz. 19:00, 18 października, godz. 17:00 | Scena Kameralna, Teatr Dramatyczny im. J. Szaniawskiego w Wałbrzychu

**STOP THE TEMPO PREMIERA**

Sztuka młodej dramatopisarki rumuńskiej (ur. 1977) opowiada o naszej współczesności – zdyszaney, zagonionej, oszalałej. Trójka młodych ludzi, których drogi życiowe przypadkowo się splatają, ulega wypadkowi samochodowemu. Uratowani, zaczynają pragnąć całkowitej odmiany, zarówno swego życia, jak i całego świata, który zwiariował...

Premiera 18 października, godz. 19:00, 23 i 31 października Scena na Strychu – Teatr Modrzewskiej w Legnicy. Bilety: 30 premierowy, 18 zł po premierze.

**XVI DNI DRAMATURGII**

DRAMATYKA JEDNORAZOWEGO UŻYTKU

Wałbrzych 18-26 października 2015

Chcemy przypomnieć, że charakterystyczna dla współczesnego polskiego teatru forma tzw. pisanie na scenie (podczas prób), swe początki miała właśnie Teatrze Dramatycznym im. J. Szaniawskiego.

Podczas pracowitego tygodnia obejrzymy głośne wałbrzyskie przedstawienia i pokazy czytań nowych tekstów zrealizowane przez młodych reżyserów, zjemy wspólnie sushi, w ramach cyklu CZARNE NA BIAŁO przeczytamy fragmenty *13 pięter* Filipa Springera, a w panelu dyskusyjnym spotkamy się z legendami teatru wałbrzyskiego czyli ogólnopolskiego.

W programie spektakle: ZAPOLSKA SUPERSTAR..., GOOD NIGHT COWBOY, SORRY, WINNETOU, SZKOŁA ŻON.

Inauguracja 18 października, godz. 17:00 | Scena Kameralna, Teatr Dramatyczny im. J. Szaniawskiego w Wałbrzychu

**LUPA FIESTA**

W październiku br. zapraszamy na przegląd wrocławskich przedstawień Krystiana Lupy pod hasłem – Lupa Fiesta.

W programie znajdują się również pokazy zapisów wrocławskich przedstawień

Krystiana Lupy, które nie są już grane (Immanuel Kant, Hanna Wendling, Azyli). Harmonogram bezpłatnych projekcji pojawi się niebawem na stronie internetowej teatru.

Karnety na wszystkie cztery spektakle w cenie 60 zł do kupienia tylko w kasach Teatru Polskiego. Liczba karnetów ograniczona. Rezerwacja telefoniczna: 71 316 07 75, -77, -78. Bilety na przedstawienia dostępne też osobno, w regularnej cenie.

*Kuszenie cichej Weroniki*, 2, 3, 4, X, g. 19:00, Scena J. Grzegorzewskiego  
*Prezydentki*, 13, 14, X, godz. 19:00, Scena na Świebodzkim  
*Wycinka Holzfällen*, 22, X, godz. 18:00, Scena im. J. Grzegorzewskiego  
*Poczekalnia*, 0, 23, 24, X, godz. 18:00, Scena na Świebodzkim

**SPOTKANIA » » »****SCENOPISARSTWO**

warsztaty literackie

G. 17:00 | CK Agora

**SALONIKOWE**

WARSZTATY LITERACKIE

G. 18:00 | Salonik Trzech Muz

**MAGIEL TEATRALNY**

wokół Działalność części III

G. 19:00 | Scena Kameralna

**13 X WTOREK****KONCERTY » » »****ROBERT IWAŃSKI**

benefis

G. 20:00 | U Pieśniarzy

**BLUES JAM SESSION**

G. 20:00 | BF Impart

**SPEKTAKLE » » »****PREZIDENTKI**

G. 19:00 | Scena na Świebodzkim

**ODEJŚCIE GŁODOMORA**

G. 18:00 | Teatr Współczesny

**WYSTAWY » » »****JANA HOJSTRICOVA**

I PALO MACHO

wystawa fotografii i szkła

G. 18:00 | Galeria SIC! BWA,

pl. Kościuszki 9/10

**WITOLD ŚLIWIŃSKI**

Sex Machine - wystawa szkła

G. 19:00 | Galeria Versus, ul. Jatk 11

**14 X ŚRODA****KONCERTY » » »****ALL THAT JAZZ**

JAM SESSION

G. 20:30 | Manana Cafe

**SKICKI - SKIUK**

G. 21:00 | Manana Cafe

**SPEKTAKLE » » »****SAMSON I DALILA**

G. 11:00 | Opera Wrocławska

**PREZIDENTKI**

G. 19:00 | Scena na Świebodzkim

**ODEJŚCIE GŁODOMORA**

G. 19:00 | Teatr Współczesny

**KARSKIEGO HISTORIA**

NIEPRAWDZIWA

G. 19:00 | Teatr im. C.K. Norwida

**NIEKOMPLETNOŚĆ**

G. 20:00 | Centrum Inicjatyw Art.

**SPOTKANIA » » »****Z MOKOTOWA**

DO PALESTYNY

Zmiana w typografii jako sposób poszukiwania tożsamości. Wykład Mariana Misiaka

G. 18:00 | Beautiful Tube – Muzeum

Współczesne Wrocław

**DLA DZIECI » » »****CZERWONY KAPTUREK,**

KICHAWKA I GBUREK

G. 10:00 | Wrocławski Teatr Lalek

**15 X CZWARTEK****KONCERTY » » »****WZÓR NA UTWÓR**

G. 19:00 | Sala Główna NFM

**KONCERT KAMERALNY**

G. 19:00 | Mediateka

**POMARAŃCZE**

I MANDARYNKI, CZYLI POWTÓRKA Z GRECHUTY.

G. 19:00 | Restauracja MOTTO - Kameralna Scena Teatru Naszego w Jeleniej Górze

**KRZYSZTOF**

NAPIÓRKOWSKI

G. 20:00 | Stary Klasztor



REZERWACJA BILETÓW:  
Dział marketingu:  
71 316 07 75, -77, -78

TEATR POLSKI  
**T[pl]**  
70  
LAT  
WROCŁAW

**W październiku 2015 TEATR POLSKI ZAPRASZA:**

MARZENA SADOCHA

# MEΔIA MEΔEA

REŻYSERIA: MARCIN LIBER

PRAPREMIERA POLSKA **3 | 10 | 2015** SCENA NA ŚWIEBODZKIM



Per Olov Enquist  
**BLANCHE I MARIE**  
reż. Cezary Iber

› 1, 2, 3 października, godz. 19:00  
Scena Kameralna



Robert Musil  
**KUSZENIE CICHEJ WERONIKI**  
reż. Krystian Lupa

› 2, 3, 4 października, godz. 19:00  
Scena im. J. Grzegorzewskiego



William Shakespeare  
**BURZA**  
reż. Krzysztof Garbaczewski  
› 8, 9 października, godz. 19:00  
Scena im. J. Grzegorzewskiego



Elfriede Jelinek  
**PODRÓŻ ZIMOWA**  
reż. Paweł Miśkiewicz

› 10, 11 października, godz. 19:00  
Scena na Świebodziem



Werner Schwab  
**PREZYDENTKI**  
reż. Krystian Lupa

› 13, 14 października, godz. 19:00  
Scena na Świebodziem



Anka Herbut i Bartosz Porczyk  
**FARINELLI**  
reż. Łukasz Twardkowski  
› 15, 16, 17 października, godz. 19:00  
Scena Kameralna

[WWW.TEATRPOLSKI.WROC.PL](http://WWW.TEATRPOLSKI.WROC.PL)

**DIALOG – WROCŁAW ŚWIAT BEZ BOGA**

VIII MIĘDZYNARODOWY FESTIWAL TEATRALNY Wyselekcjonowane spośród najciekawszych światowych produkcji teatralnych spektakle, w tym produkcje z Nowej Zelandii, USA, Holandii, Węgier, Hiszpanii, Niemiec i Polski.

Festiwal będzie okazją do spotkania z najwybitniejszych twórców współczesnego światowego teatru, Samończykiem Lemim Ponifasio i jego nowozelandzkim zespołem MAU (*W jej ustach kamienie*).

Dialog – Wrocław to również okazja do spotkania z niezbyt dobrze w Polsce znanym teatrem hiszpańskim, który reprezentowany będzie przez Chey'ego Murrada'ya (*Popioły, albo daj mi powód żeby się nie rozpaść*) i Eduarda Guerrero (*PO\_wracanie*). Na festiwalu pojawi się również amerykański mistrz teatru formy, Roman Paska i jego lalkowy spektakl Echo in camera. W programie Festiwalu najnowszy spektakl Krzysztofa Warlikowskiego *Francozi*, którego polska premiera odbędzie się tuż przed Festiwalem.

Prezentacjom spektakli towarzyszyć będą spotkania z artystami i intelektualistami. dialogfestiwal.pl  
Od 17 do 24 października br. | 9 Scen we Wrocławiu.

Bilety ulgowe 25-50 zł, normalne 40/70/100 zł

**W ŚWIETLE. WARIACJE**

Pokaz studyjny Teatru Era w ramach II Sezonu Mistrzów *Świat miejscem prawdy*. Reż: Roberto Bacci  
Dwie pary niewidomych przybywają do miejsca, w którym toczy się gra o możliwość odzyskania wzroku. Grą kieruje krupier, a reguły spisane są w książce zatytułowanej *W świetle*.

Rywalizacja, zdrada, okrucieństwo, pogarda, przemoc, kręctwo, strach przed śmiercią to siedem prób opisanych w książce „W świetle” jako przeszkody do pokonania, pozwalające udowodnić, że panuje się nad negatywnymi emocjami.

23-25 października, g. 19:00 | IG Sala Teatru Laboratorium, Przejście Żelaźnicze, Wrocław. Wstęp wolny za rezerwacją

**DZIWNY PASAŻER**

TYMOTEUZ KARPOWICZ

Straszny człowiek z tajemniczym pakunkiem wsiaada do taksówki i każe się wieźć w miejsce, którego młody kierowca nie potrafi zidentyfikować. W tej podróży – przed światem, kiedy wszystko tonie w mroku, balansuje na pograniczu bytu i niebytu – toczy się opowieść o przeszłości, lękach, ranach i kompleksach. Pasażer opowiada, Szofer skazany jest na słuchanie. Sztuka Karpowicza ujawnia mechanizm przerzucania traum z pokolenia na pokolenie, pokazuje jak łatwo manipuluje się tradycją, przeszłością i pamięcią.

Spektakl toczy się w półmroku, a także w całkowitych ciemnościach. Przyzwyczajeni do świata obrazów zderzymy się z zaskakującą w teatrze rzeczywistością, która dociera do nas poprzez dźwięk, szum, szelest, zapach.  
28, 29, 30 października, godz. 19:00 | Mała Scena, Teatr Współczesny we Wrocławiu, ul. Rzeźnicza 12

**KRĘCIPUPA PREMIERA**

Scenariusz, scenografia, reż. Tomasz Masłakowski.  
Uspokój się. Usiądź choć na chwile. Przestań się KRECIC. Nie mogę. Nie chce!

Muzyczno-ruchowe przedstawienie dla najmłodszych i ich rodziców. Spektaki o niepowstrzymanej potrzebie ruchu i niemożności powstrzymania się od KRĘCENIA.

KRĘCIPUPA przenosi widza w świat abstrakcji plastycznej, wykorzystując w tym celu przedmioty codziennego użytku. Domowa przestrzeń, w której rozgrywa się akcja przedstawienia, nabiera nowych znaczeń, otwierając widza na nieoczekiwane skojarzenia i rozbudzając jego wyobraźnię.

UWAGA: Udział w spektaklu grozi napadami wesołości. Może wystąpić problem z powstrzymaniem się od tańca. Poważni rodzice wchodzą na własną odpowiedzialność.

Wiek 1-5 lat. Czas trwania 30 minut + 15 minut na zabawę

Premiera 17 października, godz. 17:00. Spektakle: 18 października, godz. 13:00, 20, 21, 22 października, godz. 10:00 | Scena na Piętrze, Wrocławski Teatr Lalek, pl. Teatralny 4

**SPEKTAKLE >>>****CYGANERIA**

G. 19:00 | Opera Wrocławska

**FARINELLI**

G. 19:00 | Scena Kameralna

**LENINGRAD**

G. 19:00 | BF Impart

**BOEING BOEING**

G. 20:00 | Wrocławski Teatr Komedia

**20 LAT PRACOWNI PROJEKTOWEJ STUDIO EL**

G. 17:00 | Muzeum Architektury

**FILMY >>>****PIEŚŃ PAMIĘCI**

G. 19:00 | Sala Kinowa IG

**SPOTKANIA >>>****DIALOG DWÓCH POETYK**

Erotyków motoryzacyjnych Izabeli Moniki Bill i Filozofii dla amatorów Tadeusza Liry-Słiwę  
G. 16:00 | Wrocławskie Centrum Seniora, pl. Dominikański 6

**OSTRZYŻONE**

O spektaklu patriotycznego pohańbienia (II WS i po). Wykład Joanny Ostrowskiej  
G. 18:00 | Beautiful Tube – Muzeum Współczesne Wrocław

**KAJTOSTANY- MAROKO**

spotkanie podróżnicze  
G. 18:30 | CK Zamek

**UWOLNIJ PTAKA**

energetyczny – motywacyjny show dla kobiet  
G. 18:30 | Dom Kultury Bakara, ul. Różana 4-6

**DLA DZIECI >>>****CZERWONY KAPTUREK, KICHAWKA I GBUREK**

G. 10:00 | Wrocławski Teatr Lalek

**NIEKOŃCZĄCA SIĘ OPOWIEŚĆ**

G. 10:00 | Teatr im. H. Modrzejewskiej

**16 X PIĄTEK****KONCERTY >>>****RICK LATHAM Drumfest 2015**

G. 18:00 | Salon Muzyczny Ragtime, ul. Traugutta 15

**III OGÓLNOPOLSKI PRZEGLĄD PIEŚNIARZY**

G. 19:00 | U Pieśniarzy

**RAZ DWA TRZY**

G. 19:00 | CK Muza, Lubin

**BOGNA JUREWICZ**

& @NDY.W PROJECT  
G. 20:00 | Klub A'Propos, Wałbrzych

**EKLEKTIK SESSION:AMBIQ**

G. 21:00 | Sala Czerwona NFM

**ASYMETRIQ**

G. 21:00 | Collosseum Jazz Caffè

**SPEKTAKLE >>>****FALSTAFF**

G. 19:00 | Opera Wrocławska

**FARINELLI**

G. 19:00 | Scena Kameralna

**LENINGRAD**

G. 19:00 | BF Impart

**ARMINE, SISTER**

G. 19:00 | Studio IG Na Grobli

**NADOBNISIE I KOCZKODANY, CZYLI ZIELONA PIGUŁKA**  
G. 19:00 | Teatr im. C. K. Norwida





# 60 LAT

WROCŁAWSKI TEATR PANTOMIMY  
IM. HENRYKA TOMASZEWSKIEGO

# SZATNIA

REŻ. ZBIGNIEW SZYMCZYK

24 X / 25 X / 2015 godz. 19:00

DUŻA SCENA TEATRU POLSKIEGO



aleja Dębowa 16  
Wrocław 53-121  
53-121 Wrocław

sekretariat: 71/337 21 04  
księgowość: 71/337 21 03  
NIP 896 000 55 61

[www.facebook.pl/PantomimaWroc](http://www.facebook.pl/PantomimaWroc)  
[pantomima@pantomima.wroc.pl](mailto:pantomima@pantomima.wroc.pl)  
[WWW.PANTOMIMA.WROC.PL](http://WWW.PANTOMIMA.WROC.PL)

Rezerwacje biletów: 71 /337 21 03  
[a.paluch@pantomima.wroc.pl](mailto:a.paluch@pantomima.wroc.pl)

ORGANIZATOR:  
WROCŁAWSKIEGO  
TEATRU PANTOMIMY



DOLNY  
ŚLĄSK

INSTYTUT KULTURY  
SPOŁECZNOŚCI  
WROCŁAWSKIEGO  
DOLNOŚLĄSKIEGO

DOFINANSOWANO  
ZE ŚRODKÓW:

Ministerstwo  
Kultury  
i Dziedzictwa  
Narodowego

KULTURA  
DOSTĘPNA



DOLNY  
ŚLĄSK

INSTYTUT KULTURY  
SPOŁECZNOŚCI  
WROCŁAWSKIEGO  
DOLNOŚLĄSKIEGO

PARTNERZY:

ams

drukarniaonline.pl

## ANNA JERMOLAEWA

DOBRE CZASY, ZŁE CZASY



Uważana jest za jedną z najwybitniejszych współczesnych artystek austriackich. Do analizy struktury, w jakich funkcjonuje społeczeństwo, stosunków społecznych oraz sfery życia codziennego wykorzystuje głównie fotografię, wideo

i instalację. W swoich pracach koncentruje się na ukazywaniu warunków i ograniczeń ludzkiego istnienia.

To pierwsza w Polsce indywidualna wystawa artystki, która po premierze w warszawskiej Zachęcie, jest obecnie prezentowana w Centrum Sztuki WRO. Prezentuje prace pochodzące z ostatnich 15 lat oraz nowe produkcje o bardzo osobistej wymowie. Znalazły się tu również projekty zainspirowane współczesnymi ruchami opozycyjnymi w Rosji i prace o charakterze politycznym związane z rodzinną historią artystki. Jej tytuł został zapożyczony z serii fotografii z 2007 roku, na których artystka uchwyciła zwyczajny obrazek z życia miasta: na wskazówkach ściennego zegara umieszczonego na szarej fasadzie przysiadły gołębie. Nawiązuje on również do niemieckiego serialu telewizyjnego Dobre czasy, złe czasy nadawanego od 1992 roku w wieczornym paśmie komercyjnej stacji RTL.

19 października, godz. 18:00 | spotkanie z artystką w ramach projektu Miasto przyszłości ESK Wrocław 2016

20 października, godz. 18:00 | wernisaż wystawy

25 października, godz. 12:30 | Niedzielną Poranek Filmowy

- animacja rosyjska oraz warsztaty dla dzieci i rodziców 20.10.-29.11.2015 | Centrum Sztuki WRO, Widok 7, Wrocław 5 i 26 listopada, godz. 17:00 | oprowadzania kuratorskie

## ZDZISŁAW NITKA

DRZAZGI I ZADZIORY

Wystawa drzeworytów. Zdzisław Nitka – malarz, grafik, profesor ASP wraz z historykiem sztuki Andrzejem Jaroszem przemienił galerię w warsztat twórczy, miejsce artystycznego chaosu.



Drzeworyty Nitki to kulminacja jego doświadczeń jako grafika. To najciekawsze, a zarazem najlepsze warsztatowo dzieła. Nitka świadomie rezygnuje z warsztatowej perfekcji. Wcześniej porzucił ryłce, a płaski klocek drewna zamienił na twardą, sprasowaną płytę. Od niskiego, wglębnego reliefu przeszedł do uproszczonego, zbrutalizowanego rytu. Stalowe dłuta zastąpił mechanicznymi piłami łańcuchowymi, piłami tarczowymi oraz wysokoobrotowymi ostrzami. (...) Andrzej Jarosz Wernisaż 3 października, godz. 12:00 | mia Art Gallery, ul. św. Mikołaja 61-62, Wrocław



## JANA HOJSTRIČOVÁ I PALO MACHO

POZA CIAŁEM | FOTOGRAFIA I SZKŁO

Słowaccy artyści korzystając z różnych mediów, tworzą wyraziste i wkraczające w nowy wymiar prace. Są w nich fotografie Hojstričovej, które materializują się na przezroczystej powierzchni obiektów szklanych Macho. Dialog artystyczny pary to historia o ludzkim ciele – przestrzeni zapisu życia, na które spoglądamy przez warstwy użytych mediów. Wystawa towarzyszy Europejskiemu Festiwalowi Szklą *Play with Glass* we Wrocławiu (w dniach 12-18 października br.).

**Jana Hojstričová** (ur. 1972) – fotografka i nauczyciel fotografii. Jest absolwentką ASP w Bratysławie, gdzie od 2007 roku jest dziekanem Wydziału Fotografii i Nowych Mediów. Brała udział w wielu międzynarodowych wystawach i festiwalach. W swoich pracach skupia się na ludzkim ciele, zwłaszcza w kontekście współczesnego konsumpcyjnego społeczeństwa.

**Palo Macho** (ur. 1965) – poeta, artysta malarz i szklarz, który te dwa media uczynił znakiem rozpoznawczym swojej twórczości. Wykłada na Katedrze Projektowania Szklą Artystycznego na ASP w Bratysławie. Szklane przedstawienia są przemyślanym, długo studiowanym sposobem na oddanie myśli, które przewijają się w jego wierszach, w jak najprostszej formule. Otwarcie 13 października, godz. 18:00 | Galeria SiC! BWA Wrocław, ul. Gen. T. Kościuszki 9/10 (d0 31 X)

### ZAPOLSKA SUPERSTAR

premiera

G. 19:00 | T. Dramatyczny, Wałbrzych

### BOEING BOEING

G. 20:00 | Wrocławski Teatr Komedya

WYSTAWY >>>

### BOGDAN JANKOWSKI

HIMALAJE, KARAKORUM –

OBRAZKI I GŁOSY Z GÓR

G. 19:00 | Sala Czerwona NFM

### MATEUSZ BARDZYŃSKI

wystawa malarstwa

G. 19:00 | Klub HECA, ul. Rynek 7

FILMY >>>

### PEDRO FERREIRA Trust

don't trust: material represen-

tation

G. 19:00 | Galeria Entropia

DLA DZIECI >>>

### CZERWONY KAPTUREK,

KICHAWKA I GĄBUREK

G. 10:00 | Wrocławski Teatr Lalek

### NIEKOŃCZĄCA SIĘ

OPowieść

G. 10:00 | Teatr im. H. Modrzejewskiej

### KRECIPIUPA

G. 10:00 | Wrocławski Teatr Lalek

### 17 X SOBOTA

KONCERTY >>>

### LUBIŃSKA GALA KRESOWA

G. 12:00 | CK Muza, Lubin

### AKADEMICKA ORKIESTRA

SYMFONICZNA IM. KAROLA

SZYMANOWSKIEGO W

KATOWICACH

G. 18:00 | Sala Koncertowa AMKL

### EKLEKTIK SESSION:

THE ART OF JOY

G. 18:30 | Sala Czarna NFM

### JACEK KLEYFF

G. 19:00 | U Pieśniarzy

### OGIEŃ W NUTACH

G. 19:00 | Teatr Nasz, Michałowice

### ZORBA

G. 20:00 | Klub A\*Propos, Wałbrzych

### EKLEKTIK SESSION:

MIEKO MIYAZAKI & GUO

GAN, BRINK MAN SHIP

G. 20:30 | Sala Czerwona NFM

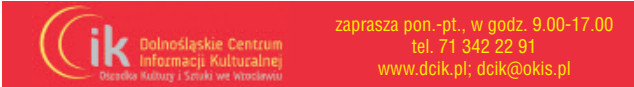
### SURREAL PLAYERS

G. 21:00 | Collosum Jazz Caffe



Rynek-Ratusz 24, 50-101 Wrocław  
tel.: 71 344 28 64; fax: 71 344 28 65

www.okis.pl, okis@okis.pl



## PROGRAM

### 24.10.2015 (SOBOTA)

**16.00** Jurij Nevgemonnij *Dyskusja w Domu Stein o nieobecnym Panu Goethe* wg Petera Hacksa (Ukraina)

**17.30** Jacek Poniedziałek

*Wraki* wg Neil LaBute

**19.00** Kamil Maćkowiak

*Diva Show*, spektakl autorski

### 25.10.2015 (NIEDZIELA)

**15.30** – LAUREATKI:

60. Ogólnopolskiego Konkursu Recytatorskiego 11. Turnieju Teatrów Jednego Aktora SAM NA SCENIE, Słupsk 2015 – Aleksandra Ambroziak *Elementy proste* wg tekstów Sylwii Kubryńskiej oraz 16. Festiwalu ewentualnych Talentów Aktorskich FeTA 2015 – Magdalena Bednarek *Państwo są takie bielutkie* wg Ferdynanda Witolda Gombrowicza

**16.30** Aleksander Rubinovas *Koba/Stalin* wg Edwarda Radzińskiego (Litwa)

**18.00** Pip Utton *Churchill*, spektakl autorski (Anglia)

**19.30** Peter Čižmár *Makbet*

wg Williama Szekspira (Słowacja)

### 26.10.2015 (PONIEDZIAŁEK)

Dzień Państwowej Wyższej Szkoły Teatralnej im. Ludwika Solskiego w Krakowie Filia we Wrocławiu

**14.00** Prezentacja etiid studentów PWST Filia we Wrocławiu oraz gościnie: Ruzanna Ram Tunieva *Zapiski wariata* wg Mikołaja Gogola (Armenia)

**18.00** Wiesław Komasa *Różewiczogranie* wg Tadeusza Różewicza – premiera oraz *promocja WĘDROWANIE... Jednoosobowy teatr Wiesława Komasy*

**20.00** Krzysztof Gordon *Śmieszny staruszek* wg T. Różewicza – premiera

Organizatorzy zastrzegają sobie prawo do zmian w programie.

## 49. WROCLAWSKIE SPOTKANIA

### TEATRÓW JEDNEGO AKTORA – 24-26 PAŹDZIERNIKA 2015

Patronat: Minister Kultury i Dziedzictwa Narodowego, Marszałek Województwa Dolnośląskiego, Prezydent Wrocławia i Międzynarodowy Instytut Teatralny UNESCO.



Kamil Maćkowiak



Wiesław Komasa

W części międzynarodowej Spotkań będzie można zobaczyć aktorów z czterech krajów: Pipa Uttona z Wielkiej Brytanii, Aleksandra Rubinovasa z Litwy, Jurija Nevgemonnija z Ukrainy i Petera Cizmara ze Słowacji.

Każdy ze spektakli zagranicznych opowie o wyrazistych postaciach historycznych: Winstonie Churchill, Józefie Stalinie, Johannie Wolfgangu von Goethe czy literackich jak Makbet.

W programie, jak co roku, Dzień Państwowej Wyższej Szkoły Teatralnej im. Ludwika Solskiego Filia we Wrocławiu, podczas którego odbędą się premiery spektakli wg tekstów Tadeusza Różewicza: *Różewiczogranie* w wykonaniu Wiesława Komasy i *Śmieszny staruszek* Krzysztofa Gordona oraz promocja najnowszej publikacji z serii *Czarna książeczka z Hamletem* pt. *WĘDROWANIE... Jednoosobowy teatr Wiesława Komasy*. W pierwszym dniu Spotkań będzie można zobaczyć dwa głośne w ostatnich latach polskie monodramy: *Wraki* w wykonaniu Jacka Poniedziałka i *Diva Show* Kamila Maćkowiaka.

Łącznie we Wrocławiu zostanie zaprezentowanych 21 spektakli.

Wszystkie wydarzenia odbywają się w Teatrze PWST we Wrocławiu, ul. Braniborska 59. Wstęp wolny za rezerwacją!

Rezerwacja (od 6.10 do 22.10.) pod numerem: 71 34 2 22 91 lub osobiście w Dolnośląskim Centrum Informacji Kulturalnej OKiS, Rynek-Ratusz 24

### 16. PREZENTACJA MONODRAMÓW NA DOLNYM ŚLĄSKU

W tym roku spektakle będzie można obejrzeć w pięciu miastach:

27 października – Bolesławiec, Jawor, Legnica, Oława

23 listopada – Wałbrzych

Organizatorzy: Ośrodek Kultury i Sztuki we Wrocławiu, PWST im. L. Solskiego w Krakowie Filia we Wrocławiu, Wrocławskie Towarzystwo Przyjaciół Teatru.

Więcej informacji na: [www.wrostja.pl](http://www.wrostja.pl); [www.facebook.com/WROSTJA](http://www.facebook.com/WROSTJA)

**odra**

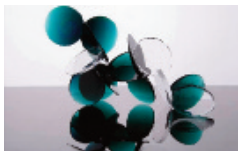
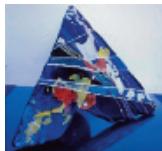
W PAŹDZIERNIKOWYM NUMERZE • Klaus Bachman o emigrantach i przyszłości Europy • Urszula Koziół • Sendeci • Przedwyborcze rozmowy ze Stanisławem Huskowskim (PO) i Adamem Lipińskim (PiS) • Heinrich Olschowsky o Różewiczu i Niemcach • Zapiski ze Stambułu (Woś, Mońko) Pokłosie zbiorowych traum • Złoty wiek polskiego kina? (dyskusja) • Reich-Ranicki • Emigracyjne lata Witolda Wirpszy • Nowe Horyzonty • Wybierz Gombrowicza!



## PLAY WITH GLASS

EUROPEJSKI FESTIWAL SZKŁA

12-18 października | Wrocław, Łódź, Jelenia Góra, Legnica

Elena Atrashkevich-Zlatkovic,  
BiałoruśPetr Stacho,  
Czechy

Tegoroczna edycja Europejskiego Festiwalu Szkła to przede wszystkim wystawa główna pt. LOVE, która tradycyjnie już usytuowana będzie w Sali Sesyjnej XIX-wiecznego Dworca Głównego we Wrocławiu.

Ekspozycja obejmie 34 prace wykonane przez 17 zaproszonych artystów z 13 krajów Europy. W ramach festiwalu odbędą się także wystawy towarzyszące, zorganizowane we wrocławskich galeriach oraz otwarte dla publiczności międzynarodowe seminarium poświęcone europejskiej sztuce szkła.

W Poniedziałek 12 października w godz. 10.00-15.00 będzie się można wybrać na spacer „Szklanym Szlakiem Wrocław Stare Miasto”, zwiedzić pracownię Katedry Szkła na Wydziale Ceramiki i Szkła Akademii Sztuk Pięknych im. E. Gepperta we Wrocławiu oraz zwiedzić Muzeum Narodowym we Wrocławiu.

Program: europeanglassfestival.com

12.10-10.11 | Dworzec Wrocław Główny Sala Sesyjna

## WITOLD ŚLIWIŃSKI

SEX MACHINE – WYSTAWA SZKŁA



Szkoło to dziwna substancja. Z jednej strony wymagająca jak kobieta – żądna skupionej uwagi i rozległej wiedzy.

Z drugiej – męsko wyrazista i chętna. Jako

materia może być poddana różnego rodzaju działaniom i technikom. Szkoło może być zabarwiane, wyciągane, stapiane, rozciągane, cięte, dmuchane, tłuczone i na nowo łączone.

Z pasją i namietnością Witold Śliwiński rozpoczął eksperymenty z formami szklanymi, które łączy z przeciwnymi sobie materiałami, takimi jak metal czy drewno. Zmienia charakter tych substancji, niwelując ich sztywność i siłę. Artysta wykorzystuje szkło jako narzędzia do obrazowania własnych wizji i wyimaginowanych obrazów, które za każdym spojrzeniem zaskakują innym wyrazem artystycznym.

Wystawa jest jedną z ekspozycji Europejskiego Festiwalu Szkła: Play with Glass – European Glass Festival, którego motyw przewodni dyktuje pokaz – ♀ & LOVE”. Wernisaż 13 października, godz. 19:00 | Galeria Versus, ul. Jatki 11, Wrocław. Wstęp wolny!

## NOWA SZTUKA DLA NOWEGO SPOŁECZEŃSTWA



Wystawa przygotowana we współpracy z Muzeum Sztuki Współczesnej w Zagrzebiu.

Ekspozycja prezentuje prace 77 artystów chorwackich (obrazy, grafiki, obiekty, instalacje, fotografie, dokumentację fotograficzną i audiowizualną) i wydobywa kierunki, ruchy i zjawiska artystyczne, prezentujące powojenną chorwacką neoawangardę. Wręcz przegłędem prac, które reprezentują te zjawiska, pokazane zostaną także dzieła artystów współczesnych, którzy są kontynuatorami tych poetyk lub czerpią z nich w swojej twórczości.

Równoległe z wystawą *Nowa sztuka dla nowego społeczeństwa* trwa wystawa chorwackiego artysty Vlado Martka pt. *Granice języka*. Ekspozycja (czynna do 2 listopada br) prezentuje prace, w których artysta w różny sposób dociera do granic języka, podejmując dialog z tradycją poezji, w tym także poezji wizualnej, tworząc obiekty poetyckie, przed-poezję, książki artystyczne, samizdaty i mapy geograficzne.

Wystawa czynna do 30 listopada | Muzeum Współczesne Wrocław, pl. Strzegomski 2a

## SPEKTAKLE &gt;&gt;&gt;

## KABARET NOWAKI

Grand Prix KopalniaKa

G. 18:00 | Stara Kopalnia, Wałbrzych

## TRAVIATA

G. 19:00 | Opera Wrocławska

## FARINELLI

G. 19:00 | Scena Kameralna

## ARMINE, SISTER

G. 19:00 | Studio IG Na Grobli

## NADOBNISIE I KOZKODANY, CZYLI ZIELONA PIGUŁKA

G. 19:00 | Teatr im. C. K. Norwida

## ZAPOLSKA SUPERSTAR

G. 19:00 | T. Dramatyczny, Wałbrzych

## Z RĄCZKI DO RĄCZKI

G. 20:00 | Wrocławski Teatr Komedia

## WYSTAWY &gt;&gt;&gt;

## BOGDAN JANKOWSKI

GÓRY DALEKIE I BLISKIE

G. 13:00 | Sala Czarna NFM

## SPOTKANIA &gt;&gt;&gt;

## TAPICER W AKCJI

G. 10:00 | CRZ Krzywý Komin

## AUKCJA FONOGRAMICZNA

G. 15:30 | Klub Pod Kolumnami

## SZTUKA JEST KOBIETĄ

spotkanie twórcze

G. 17:00 | Klub Muzyki i Literatury

## WYCIECZKI &gt;&gt;&gt;

## ZAMEK KLICZKÓW I CERAMIKA W BOLESŁAWCU

BP EURO BUS, tel. 713-441-300

## WIELKOPOLSKA CZ II

Anna Zwiech: tel. 604-94-89-81

## DLA DZIECI &gt;&gt;&gt;

## CZERWONY KAPTUREK, KICHAWKA I GBUREK

G. 15:00 | Wrocławski Teatr Lalek

## KRECIPIPA premiera

G. 17:00 | Wrocławski Teatr Lalek

## 18 X NIEDZIELA

## KONCERTY &gt;&gt;&gt;

## PIANO PROJECT

G. 18:00 | CK Muza, Lubin

## ALFRED VOGL I INNI

Koncert finałowy. Ekλεκtyk

Session Orchestra ECHOES

G. 19:00 | Sala Główna NFM

## PAWEŁ ORKISZ

MAREK BOJDA

ZUZANNA MOCZEK

G. 19:00 | U Pieśniarzy

## SPEKTAKLE &gt;&gt;&gt;

## CARMEN

G. 17:00 | Opera Wrocławska

## NADOBNISIE I KOZKODANY, CZYLI ZIELONA PIGUŁKA

G. 17:00 | Teatr im. C. K. Norwida

## ZAPOLSKA SUPERSTAR

G. 17:00 | T. Dramatyczny, Wałbrzych

## Z RĄCZKI DO RĄCZKI

G. 18:00 | Wrocławski Teatr Komedia

## KABARET MŁODYCH PANÓW

Nagroda Publicz. KopalniaKa

G. 18:00 | Stara Kopalnia, Wałbrzych

## HRABI I JURKI

G. 18:00 | Centrum Kultury Zachód

## ARMINE, SISTER

G. 19:00 | Studio IG Na Grobli



Dyrektor Piotr Oszczanowski zaprasza



**WYSTAWY STAŁE:** • SZTUKA ŚLĄSKA XII-XVI w. • SZTUKA ŚLĄSKA XVI-XIX w. • SZTUKA EUROPEJSKA XV-XX w.  
• SZTUKA POLSKA XVII-XIX w. • POLSKA SZTUKA WSPÓŁCZESNA • SZTUKA WSCHODU

**WYSTAWY CZASOWE:**

## ARCZYDZIEŁA SZTUKI JAPOŃSKIEJ w kolekcjach polskich

12 października 2015 - 31 stycznia 2016

250 najlepszych i najciekawszych dzieł sztuki japońskiej pochodzących z polskich kolekcji pokazywanych będzie na tej wystawie. Została ona przygotowana z okazji 20-lecia Muzeum Sztuki i Techniki Japońskiej Manggha w Krakowie.



## SKARB ŚREDZKI 1 października 2015 - 3 stycznia 2016

Korona, zapona, zawieszki oraz inne elementy skarbu średzkiego ponownie będzie można oglądać we wrocławskim Muzeum Narodowym. Wystawione zostaną również fragmenty skarbu odnalezione przez służby śledcze w 2005 r.



## KATARZYNA CHIEROWSKA

### W poszukiwaniu ducha «plugin»

z cyklu **VOLCANICART BY PHOTELART** 7 - 31 października 2015

Na wystawie zaprezentowane zostaną fotografie oraz film przedstawiające proces cyfrowej transformacji zdjęć ukazujących krajobrazy Grecji.

## EDMUND WITECKI poprzez fotografie 23 września - 25 października 2015

Prezentacja prac znanego wrocławskiego fotografa, który przez ponad 40 lat związany był zawodowo z Muzeum Narodowym we Wrocławiu.



## Książki artystyczne ZBIGNIEWA MAKOWSKIEGO 29 września - 15 listopada 2015

Retrospektywna wystawa zorganizowana z okazji 85-tych urodzin wybitnego polskiego artysty - malarza, rysownika, twórcy oryginalnych książek.



## METAMORFOZY ZAMKU KSIĄŻ 11 lipca 2015 - 9 lipca 2019

Wystawa przygotowana przez Muzeum Narodowe we Wrocławiu w Zamku Książ w Wałbrzychu

pl. Powstańców Warszawy 5, Wrocław • [www.mnwr.art.pl](http://www.mnwr.art.pl)

• środa-piątek: 10.00-16.00 • sobota, niedziela: 10.00-17.00 • ostatni wtorek miesiąca: 10.00-16.00



## ODDZIAŁY MUZEUM NARODOWEGO we Wrocławiu

### MUZEUM ETNOGRAFICZNE

WYSTAWA STAŁA • DOLNOŚLĄZACY. PAMIĘĆ, KULTURA, TOŻSAMOŚĆ

WYSTAWY CZASOWE • Wilamowice. *Aż po życia kres...* /12 września - 29 listopada 2015/

• Wenus z Brzeżnicy. *Kobiety w świecie Bogdana Ziętki* /20 czerwca - 31 października 2015/

wtorek-niedziela: 10.00-16.00

ul. Traugutta 111/ 113, Wrocław

[www.muzeumetnograficzne.pl](http://www.muzeumetnograficzne.pl)

### PANORAMA RACŁAWICKA

• DZIEŁO J. STYKI i W. KOSSAKA

z lat 1893-1894 upamiętniające 100. rocznicę Insurekcji Kościuszkowskiej

WYSTAWA CZASOWA

• Konserwacja Panoramy Racławickiej 1981-1985 /1 maja-31 października 2015/



wtorek-niedziela: 9.00-17.00

ul. Purkyniego 11, Wrocław

[www.panoramaraclawicka.pl](http://www.panoramaraclawicka.pl)



## TRADYCJE WYSTAWIENNICZE WE WROCŁAWIU W LATACH 1818-1948

Wystawa prezentuje miejsca wrocławskich wystaw i budynki, w których te ekspozycje organizowano. Oprócz projektów architektonicznych i fotografii będzie można obejrzeć kolekcję ponad 200 pocztówek wydrukowanych przy okazji Wystawy Stulecia, WuWY oraz WZO oraz film Tomasza Bagińskiego o wrocławskim Expo 2012 i animację wykonaną przez studentów z Helsinek, z fragmentami archiwalnego filmu o wystawie światowej w Paryżu w 1900 roku i prezentowanym tam pawilonem fińskim. W trakcie trwania wystawy odbędzie się też premiera filmu animowanego Darii Rzepieli o wrocławskich wystawach sprzed 1913 roku. Na finisażu wystawy dostępna będzie książka pt. *Tradycje wystawiennicze we Wrocławiu w latach 1818-1948. Architektura i rozplanowanie terenu* autorstwa kuratorki wystawy Marii Zwierz. Wystawa czynna od 8 października do 22 listopada br | Muzeum Architektury we Wrocławiu, ul. Bernardyńska 5

## GREGOR RÓŻAŃSKI

### ETERNAL AFTER. ZACHOWANIE MASY

Pochodzący z Wrocławia artysta młodego pokolenia, w swej twórczości wnikliwie analizuje najaktualniejsze tendencje korzystając z niekonwencjonalnych mediów, często wykraczających poza sferę fizyczną (np. Internet). Jego prace pomagają zrozumieć mechanizmy rządzące współczesnym światem. Jego najnowszy projekt próbuje oddać atmosferę czasów, w których żyjemy. Równoczesne współistnienie procesów budowy i rozkładu we współczesnej kulturze jest wyjściem do stworzenia wystawy wpisującej naszą cielesność w globalne zjawiska. Znajdujemy się w tej chwili w momencie przejścia – konstytuowania nowej rzeczywistości. Uchwycenie tego konkretnego momentu – tytułowe rozciągnięcie atmosfery *aftera* w nieskończoność, może być ostatnią próbą opisanego aktualnego świata.

Wystawie towarzyszyć będą spotkania i warsztaty.

Wernisaż #dehydracja 23 października, godz. 19:00

| Mieszkanie Gepperta, ul. Ofiar Oświęcimskich, Wrocław

Wernisaż #rehydracja 26 października, godz. 19:00

| Bar Barbara, ul. Świdnicka 8c, Wrocław

## WILAMOWICE. AŻ PO ŻYCIA KRES



Miasteczko między Białkiem-Białą a Oświęcimm, mieszkają tutaj potomkowie przybyłych tu w XIII wieku osadników z Europy Zach. Naukowcom nie udało się jednoznacznie ustalić ich etnicznego pochodzenia,

a sami wilamowianie uważają się za potomków Flamandów lub Anglosasów.

Współcześni mieszkańcy Wilamowic posługują się własnym językiem, noszą też niezwykle barwne stroje. Wystawa prezentuje kolejne etapy życia mieszkańców Wilamowic – od narodzin do śmierci.

Wystawa czynna do 29 listopada br.

| Muzeum Etnograficzne, Wrocław, ul. Traugutta 111/113

## I ZAWSZE PRZY MNIE STÓJ

G. 19:00 | CK Muza, Lubin

### WYSTAWY » » »

#### ANNA JERMOLAEVA

#### GOOD TIMES – BAD TIMES

spotkanie z artystką

G. 18:00 | Wro Art Center

#### ANNA MARIA FUSARO

wernisaż wystawy

*Śpiący kosmos*

G. 16:00 | Klub Muzyki i Literatury

### SPOTKANIA » » »

#### DZIEŃ OTWARTY

w Szkole Samby

G.16:00 | PlayLoud, ul. Żegiestowska 3

### DLA DZIECI » » »

#### CZERWONY KAPTUREK,

#### KICHAWKA I GBUREK

G. 11:00 | Wrocławski Teatr Lalek

#### NIEDZIELNE PORANKI

#### FILMOWO-WARSZTATOWE

G. 12:30 | Centrum Sztuki WRO

#### KOZIOŁEK MATOŁEK

G. 12:30 | TliA w Wałbrzychu

#### KRĘCIPUPA

G. 13:00 | Wrocławski Teatr Lalek

## 19 X PONIEDZIAŁEK

### KONCERTY » » »

#### DAM BAŁDYCH

#### & HELGE LIEN TRIO

G. 19:00 | BF Impart

### SPOTKANIA » » »

#### SCENOPISARSTWO

warsztaty literackie

G. 17:00 | CK Agora

#### ALFRED KAMPA

wieczór autorски

G. 18:00 | Salonik Trzech Muz

### DLA DZIECI » » »

#### TYLKO JEDEN DZIEŃ

G. 10:00 | CK Muza, Lubin

## 20 X WTOREK

### KONCERTY » » »

#### W RYTMIE TANGA

G. 18:30 | ODT Światowid, ul. Sempolowskiej 54A

#### EDWINAS MINKSTIMAS

koncert fortepianowy

G. 17:00 | Szkoła Muzyczna, Głogów

### SPEKTAKLE » » »

#### ZANIM CHŁODEM

#### POWIEJE DZIEŃ

G. 11:00 | Teatr im. H. Modrzejewskiej

#### TRANS-ATLANTYK

G. 19:00 | Teatr Współczesny

#### ARMINE, SISTER

G. 19:00 | Studio IG Na Grobli

### WYSTAWY » » »

#### ANNA JERMOLAEVA

#### GOOD TIMES – BAD TIMES

wernisaż wystawy

G. 18:00 | Wro Art Center

### SPOTKANIA » » »

#### AKADEMICKIE TARGI PRACY

G. 9:00 | Zintegrowane Centrum

Studenckie PWR – budynek C13, Wy-

brzeże Wyspiańskiego 23/25

### DLA DZIECI » » »

#### CZERWONY KAPTUREK,

#### KICHAWKA I GBUREK

G. 10:00 | Wrocławski Teatr Lalek

#### KRĘCIPUPA

G. 10:00 | Wrocławski Teatr Lalek

## 21 X ŚRODA

### KONCERTY » » »

#### EDWINAS MINKSTIMAS

koncert foteopianowy

G. 18:00 | OWE Odra, Oława

#### A.PONIEDZIELSKI

#### & D.PODSIADŁO

G. 19:00 | BF Impart





# PODRÓŻE I ODKRYCIA GEOGRAFICZNE NA KARTACH XVIII-wiecznych STARODRUKÓW

dr Agnieszka Franczyk-Cegła

15 PAŹDZIERNIKA 2015 CZWARTEK

GODZ. 16

OSSOLINEUM, SALA POD KOPUŁĄ,

UL. SZEWSKA 37

WSTĘP WOLNY





## KATARZYNA POPIŃSKA

### WYSTAWA JUBILEUSZOWA – MALARSTWO

Artystka, rodowita wrocławianka, posiada wewnętrzną potrzebę i radość malowania. W swoich obrazach stara się zatrzymać piękno otaczającego świata. Swój przygodę z malarstwem rozpoczęła 10 lat temu w pracowni art. plast. Lucyny Lubelskiej, która niespodziewanie stała się nierozważną częścią jej życia. Obecnie prowadzi Pracownię w Kasi przy Towarzystwie Miłośników Wrocławia w Rynku, w kamieniczce Małgosia. Należy do Stowarzyszenia Twórców przy Muzeum Historii Polskiego Ruchu Ludowego w Warszawie. Jest laureatką wielu nagród i wyróżnień, a jej prace znajdują się w zbiorach Prywatnych i Muzeum w kraju i za granicą. Wystawa, jest podsumowaniem bardzo owocnej, różnorodnej tematycznie i kolorystycznie pracy malarki.

Wystawa cynna od 1 października do 30 listopada  
| Klub 4 Regionalnej Bazy Logistycznej, ul. Preflicza



## ANDRZEJ MITAN

PŁYTY BEZDŹWIĘCZNE  
i ONOMATOPEJA  
Premiera!

Jeden z najbardziej oryginalnych i zjawiskowych artystów na polskiej scenie niekonwencjonalnej wokalistyki i dźwiękowego performancie – prezentuje najnowszy i zarazem ostatni projekt, którym zwięźca i bezapelacyjnie kończy swoją różnorodną działalność artystyczną.

Tytuł zdarzenia spina klamrą całą twórczą drogę poety dźwięku, performer, kuratora i koordynatora wielu festiwalu, wystaw, koncertów i sympozjów, uczestnika artystycznego ruchu „Fluxus”, założyciela kilku grup artystycznych oraz pomysłodawcy, twórcy i wydawcy unikatowej serii dziewięciu artystycznych płyt gramofonowych.

Fotografie: Czesław Chwiszczuk (z cyklu Akcja FORMAT, Świnoujście, 1976) oraz Antoni Zdebiak, Mirosław Berezka, Mirosław Makowski, Wiktor Gutt, Marek Suchecki-Geniusz oraz zdjęcia z archiwów Andrzeja Mitana, Wandy Mitan, Haliny Gałkowskiej.  
Wernisaż 2 października, godz. 18:00 | Galeria Entropia Wrocław ul. Rzeźnicza 4 (do 16.X)



Aneta Talarczyk  
Urszula Bukowska



## NAJLEPSZE DYPLOMY

### ASP WE WROCŁAWIU

Wystawa prezentująca dyplomy studentów wrocławskiej Akademii Sztuk Pięknych. Począwszy od ubiegłego roku wystawa ma charakter wyboru najlepszych, wyróżnionych przez uczelnię, prac i projektów. W tym roku na wystawie: Urszula Bukowska, Adrianna Dziadyk, Olga Dziąg, Klaudia Jakubowska, Karolina Kądzielska, Sebastian Łubiński, Paulina Pieczyk, Patrycja Sap, Iwona Stefaniak, Aneta Talarczyk, Zuzanna Wołny.  
Wernisaż 23 października, godz. 18:00 | Galeria Awangarda BWA Wrocław, ul. Wita Stwosza 32 (do 29.XI)

### LASSE MATTHIESSEN

G. 20:00 | Colosseum Jazz Caffè

### ALL THAT JAZZ

#### JAM SESSION

G. 20:30 | Manana Cafe

### LESKI

G. 21:00 | Stary Klasztor

### SPEKTAKLE >>>

### ZANIM CHŁODEM

#### POWIEJE DZIEŃ

G. 11:00 | Teatr im. H. Modrzejewskiej

### WYCINKA HOLZFÄLLEN

G. 18:00 | Scena im. Jerzego Grzegorzewskiego

### TRANS-ATLANTYK

G. 19:00 | Teatr Współczesny

### GAŁGAN

G. 19:00 | Teatr Współczesny

### ARMINE, SISTER

G. 19:00 | Studio IG Na Grobli

### IRENA LIPSKA

42 x Ja – fotografia  
G. 12:00 | MDK Śródmieście

### SPOTKANIA >>>

### AKADEMICKIE TARGI PRACY

G. 15:30 | Zintegrowane Centrum  
Studenckie PWR – budynek C13, Wybrzeże Wyspiańskiego 23/25

### DLA DZIECI >>>

### KRĘCIPUŁA

G. 10:00 | Wrocławski Teatr Lalek

### SAM, CZYLI PRZYGOTOWANIE DO ŻYCIA W RODZINIE

G. 13:00 | Wrocławski Teatr Lalek

## 22 X CZWARTEK

### KONCERTY >>>

### DIXIE TIGER'S BAND

G. 10:00 | MOK, Głogów

### JAZZ KIDS DAY

G. 18:00 | MOK, Głogów

### EDWINAS MINKSTIMAS

koncert fortepianowy  
G. 18:00 | Klub Muzyki i Literatury

### Z LIPSKA DO PARYŻA

– KWARTETY  
G. 19:00 | Sala Kameralna NFM

### SPEKTAKLE >>>

### WYCINKA HOLZFÄLLEN

G. 19:00 | Scena im. Jerzego Grzegorzewskiego

### OTELLO

G. 19:00 | Opera Wrocławska

### TRANS-ATLANTYK

G. 19:00 | Teatr Współczesny

### GAŁGAN

G. 19:00 | Teatr Współczesny

### PRZED PREMIERĄ

Dagmara Czehura  
G. 19:00 | BF Impart

### ZANIM CHŁODEM

POWIEJE DZIEŃ  
G. 19:00 | Teatr im. H. Modrzejewskiej

### DLA DZIECI >>>

### KRĘCIPUŁA

G. 10:00 | Wrocławski Teatr Lalek

### SAM, CZYLI PRZYGOTOWANIE DO ŻYCIA W RODZINIE

G. 13:00 | Wrocławski Teatr Lalek

## ARCYDZIEŁA MALARSTWA POLSKIEGO PRZEŁOMU XIX I XX



Jacek Malczewski  
Ślepy Faun, 1910

Po raz pierwszy publicznie pokazane zostaną dzieła najważniejszych artystów polskich z przełomu XIX i XX w. pochodzące z wrocławskiego, prywatnego zbioru.

To modelowa kolekcja malarstwa polskiego, która mogłaby być dumą niejednego muzeum. Dzięki świadomemu wyborom i niebywałemu zaangażowaniu jej właścicieli oraz niestrudzonej pasji poszukiwania, wiele wybitnych malowideł wróciło do kraju. Obecnie ta wrocławska kolekcja liczy 170 obrazów namalowanych na przestrzeni XIX i XX wieku. Na wystawie we wrocławskim Pałacu Królewskim zaprezentowanych zostanie około 70 dzieł powstałych w epokach realizmu, akademizmu, w okresie Młodej Polski i latach międzywojennych. Wśród nich będą prace tak znanych artystów jak: Olga Boznańska, Józef Chełmoński, Jan Cybis, Julian Fałat, Aleksander Gierzyński, Alfons Karpiński, Jacek Malczewski, Tadeusz Makowski, Józef Pankiewicz, Zygmunt Rozwadowski, Hanna Rudzka – Cybisowa, Jan Stanisławski, Zofia Stryjeńska, Władysław Sławiński, Zygmunt Waliszewski, Wojciech Weiss, Stanisław Witkiewicz, Leon Wyczółkowski, Stanisław Wyspiański i inni. Wystawa czynna od 4 października do 24. kwietnia 2016 | Pałac Królewski we Wrocławiu ul. Kazimierza Wielkiego 35

## MARIUSZ GOŚLAWSKI KALIGRAFIA SUMI-E



Wystawie w ramach Miesiąca kultury japońskiej prezentuje najnowsze prace autora – tradycyjne i współczesne motywy japońskie – wykonane czarnym tuszem.

**Mariusz Goślawski**, artysta plastyk, malarz, fotograf, poeta i teolog-etyk. Sztuką zajmuje się od 1993r. Absolwent Państwowego Liceum Sztuk Plastycznych w Zduńskiej Woli i Papieskiej Akademii Teologicznej w Krakowie.

Podczas wernisażu wykład pt. *Japonia – najlepiej rozpoznawana kultura świata i jej znaczenie na arenie międzynarodowej* wygłosi **Milena**

**Zółkowska**. Absolwentka filologii japońskiej oraz marketingu ze specjalizacją kreowania marki. Łącząc oba kierunki, zajmuje się badaniem wpływu kultury japońskiej na rodzimą i światową gospodarkę oraz analizuje jej znaczenie w kształtowaniu zachowań społecznych.

2 października, godz. 18:00 | Klub Pod Kolumnami, pl. św. Macieja 21 (do 31.X)

## PRAWA CZŁOWIEKA. DOSTRZEGAM. DZIEDZICTWO

WYSTAWA FOTOGRAFICZNA

Wystawa łączy w oryginalny sposób artykuły Powszechnej Deklaracji Praw Człowieka i wypowiedzi przedstawicieli polskiej myśli humanistycznej, takich jak Hugo Kołłątaj, Cyprian Kamil Norwid czy Leszek Kołakowski. Przypomina, jak ważne jest przestrzeganie praw człowieka we wszystkich dziedzinach życia.

8 października, godz 18:00 | Centrum Kultury Zamek, pl. Świętojański 1, Wrocław

## W ZIEMI INSTALACJA INTERAKTYWNA

Kolejna odsłona interaktywnej instalacji Samoobsługowego Muzeum przeniesie zwiedzających w głębokie doświadczenie wielozmysłowe. Zanurzeni w ziemi, za pomocą subtelnych bodźców obudzimy wzrok, dotyk, zapach i słuch, by uświadliwić zwiedzającego na intuicyjne doświadczenie sztuki znajdującej się na pozostałych wystawach MWW.

Wystawa czynna od 23 października do 31 grudnia br.  
| Muzeum Współczesne Wrocław, pl. Strzegomski 2a

ROK ZAŁOŻENIA 1945



Wrocław

ul. Kuźnicza 25

tel. 71 343 24 86

[www.okularydaniuk.pl](http://www.okularydaniuk.pl)

Okulista przyjmuje:  
wt. i czw. 15<sup>30</sup> - 18<sup>00</sup>  
sobota 11<sup>00</sup> - 14<sup>00</sup>



Komputerowe  
badanie wzroku



Soczewki kontaktowe



Duży wybór opraw i szkieł



Naprawy okularów  
wszelkiego rodzaju



Usługi na recepty NFZ



krótkie terminy !!!

Zapraszamy: 9<sup>30</sup> - 18<sup>00</sup>  
sobota 11<sup>00</sup> - 14<sup>00</sup>





## ANNA MARIA FUSARO



**ŚPIĄCY KOSMOS**  
Śpiący kosmos jest kontemplacją istnienia człowieka. Życie objawia się jako podróż po świecie snów, a sam człowiek jest otoczony obrazami wyobraźni, wspomnień, snów oraz wizualnych wrażeń rzeczywistości. Czuje się zagubiony pod ich wpływem. Często myli wyobrażenia rzeczywistości z samą rzeczywistością, myśli, że jego wspomnienia są jego przyszłością i uważa, że wyobraźnia jest irracjonalna. Przez to podąża przez życie niczym lunatyk lewitując między rozbieżnymi światami. Wszystkie obrazy cyklu powstały w 2015 roku wykonane zostały w technice olej na płótnie. W sierpniu bieżącego roku wystawiane były w Heiden (Szwajcaria) i Monachium (Niemcy).

**Wernisaż 18 października, godz. 16:00 | Klub Muzyki i Literatury, pl. Gen. T. Kościuszki 10. Wstęp wolny!**

## DRUGA STRONA GÓR

### WYSTAWA POPLENEROWA

Instalacja, a zarazem dokumentacja prac malarskich, rysunków i fotografii, powstałych w czasie pleneru, w Klinice Psychoterapii – Centrum Fiszer, w Szklarskiej Porębie Gónej pod opieką artystyczną Beaty Bols. Specyficzna atmosfera miejsca, sprzyjała uważnemu przyjrzeniu się sobie, relacjom między ludzkim, a również wrażeniom wynikłym z doświadczenia kontaktu z niezmienną naturą Karkonoszy. Kanwę dla prezentacji wystawy stanowi tekst psychologa, Wiesława Fiszera, do którego odnieśli się uczestnicy pleneru.

**Wernisaż 2 października, godz. 17:00 | Ognisko Kultury Plastycznej im. E. Gepperta, Ruska 46c/7, Wrocław**

## SZTUKA JEST KOBIETĄ

Bogumiła Konstancja Załęska – poetka, Ida Tamara Zagórska – sopran, Katarzyna Podlecka – artystka malarka, Wiktor Szymajda – fortepian. Zapraszamy na spotkanie twórcze w trzech odsłonach – romantycznej, nastrojowej i pragmatycznej. W programie utworzy: I. Kalmanna, P. Abrahama, F. Loewego i innych.  
**17 października, godz. 17:00 | Klub Muzyki i Literatury, pl. Gen. T. Kościuszki 10. Wstęp wolny!**

## SZTUKA WŁÓKNA BEZ GRANIC

Wystawa prezentuje prace artystek polskiego pochodzenia zamieszkałych w Ameryce Półn. i polskich zamieszkałych w Polsce, które łączy ta sama pasja. Na wystawie zobaczymy jak Ich różne formy wypowiedzi łączą się tworząc istotny element i medium we współczesnym świecie sztuki włókna. Wariacje materiałów, techniki oraz eksperymentalne formy kreują tu oryginalne prace, miesząc humor i powagę, recycling oraz refleksje dotyczące natury i codziennego życia.

**Wystawa czynna od 1 października do 7 listopada | Klub – Galeria Sztuki DSAP, pl. św. Macieja 5A, Wrocław**



## WIKTORIA MIKODA

### FOTOKREACJE

Studentka Uniwersytetu Wrocławskiego, Wydziału Nauk Biologicznych, zeszlóroczna uczestniczka Warsztatów Artystycznych w Złodziejewie.  
**Wernisaż 9. X, godz. 17:00**

Uczestniczki zajęć w Pracowni Fotografii Cyfrowej w MDK Śródmieście, prowadzonej przez instr. Piotra Kamińskiego.  
**Galeria Twórczości Plastycznej Młodych, ul. Dubois 5, Wrocław**



## IRENA LIPSKA

### 42 x JA Fotografia

Autorka to studentka kulturoznawstwa na Uniwersytecie Wrocławskim, uczestniczka zajęć we Wrocławskiej Szkole Fotografii AFA.

**Wernisaż 21. X, godz. 12:00**

## 23 X PIĄTEK

### KONCERTY >>>

#### EDWINAS MINKSTIMAS

koncert fortepianowy  
G. 12:30 | Klub Muzyki i Literatury

#### SOYKA

**& ROGER BERG BIG BAND**  
G. 18:00 | MOK, Głogów

#### EDWINAS MINKSTIMAS

koncert fortepianowy  
G. 18:30 | Salonik Czterech Muzy, Oborniki Śląskie

#### ORIENT & OCCIDENT

– A. PÄRT/LEOPOLDINUM  
G. 19:00 | Sala Czerwona NFM

#### NIE SPIESZĄC SIĘ DONIKĄD

G. 18:00 | Klub Muzyki i Literatury

#### NADZWYCZAJNA GALA

OPEROWO-OPERETKOWA  
G. 19:00 | Teatr Zdrojowy, Polanica Zdrój

#### SNØFFELTØFFS / CAMERA

FEDERICO ALBANESE  
G. 20:00 | Firlej

#### JANUSZ RADEK

G. 20:00 | Klub A'Propos, Wałbrzych

#### STEPHAN BECKER TRIO

G. 20:30 | Fortepiano Ristorante, pl. Konstytucji 3 Maja, Głogów

#### GORAN IVANOVIC TRIO

G. 21:00 | Collosseum Jazz Caffé

### SPEKTAKLE >>>

#### POCZEKAŁO.NI.O

G. 18:00 | Scena na Świebodzkim

#### MAŁE ZBRONDNE

MAŁEŹNIE  
G. 19:00 | Scena Kameralna

## GAŁGAN

G. 19:00 | Teatr Współczesny

#### ŁUCJA Z LAMMERMOORU

G. 19:00 | Opera Wrocławska

#### KAMP! & OXFORD DRAMA

G. 19:00 | BF Impart

#### W ŚWIĘTE. WARIACJE

G. 19:00 | IG Sala Teatru Laboratorium

#### SZALONE NOŻYCKI

G. 20:00 | Wrocławski Teatr Komedii

#### ŻEGNAJ KOTKU !

G. 20:00 | Centrum Inicjatyw Art.

### WYSTAWY >>>

#### NAJLEPSZE DYPLOMY ASP WE WROCŁAWIU

G. 18:00 | Galeria Awangarda BWA, ul. Wita Stwosza 32

#### GREGOR RÓŻAŃSKI

Eternal After. Zachowanie masy

G. 19:00 | Mieszkanie Gepperta, ul. Ofiar Oświęcimskich 1/2

### DLA DZIECI >>>

#### NOC BEZ KSIĘŻYCA

G. 10:00 | Wrocławski Teatr Lalek

#### SAM, CZYLI PRZYGOTOWANIE DO ŻYCIA W RODZINIE

G. 13:00 | Wrocławski Teatr Lalek

## 24 X SOBOTA

### KONCERTY >>>

#### ORKIESTRA SYMFONICZNA

AKADEMII MUZYCZNEJ

IM. I.A. PADEREWSKIEGO

W POZNANIU

G. 18:00 | Sala Koncertowa AMKL

## NOWY Q-BIS-M, CZYLI PIKSELANDIA



Agnieszka Górczak

Na zwiedzających czeka wizualna przygoda. Wykonane w wielu technikach prace (fotografia, grafika warsztatowa, grafika cyfrowa, fotomontaż, collage, malarstwo, obiekty) przedstawiają inny sposób widzenia, spostrzegania rzeczywistości. W programie wernisażu m. in.: prelekcja prof. Jerzego Olka dotycząca wystawy, prezentacja krótkiego filmu o Pablo Picassie oraz akcja rysunkowa.

*Przez dłuższy czas miałem przyjemność organizować problemowe wystawy w Galerii pARTer Kłodzkiego Ośrodka Kultury, na zaproszenie Bogusława Michnika – dyrektora KOK.*

*Jedne z ciekawszych miały tytuły Q-bis-m (11.2003) i Pikselandia (11.2006). Te i podobne tematy realizowali studenci w szkołach, w których uczyłem. Po latach powstała koncepcja połączenia obydwu zakresów problemowych i zrobienia wystawy Nowy q-bis-m, czyli pikselandia. Prezentacja prac stała się możliwa dzięki gościnności Muzeum Papiernictwa w Dusznikach. Do udziału w niej tym razem zaprosiłem pracowników i studentów SWPS Uniwersytetu Humanistyczno-społecznego we Wrocławiu.*

Jerzy Olek

15 października, godz. 17:00 | Muzeum Papiernictwa w Dusznikach Zdroju, ul. Kłodzka 42 (do 22.X)

### EDWINAS MINKSTIMAS

koncert fortepianowy  
G. 18:00 | Zamek Piastów Śl., Brzeg

### LARI LU

G. 19:00 | Wrocławski Klub Anima

### PATRYK FILIPOWICZ

G. 19:00 | U Pieśniarzy

### KASJA MIROWSKA TRIO

G. 19:00 | Fortepiano Ristorante,  
pl. Konstytucji 3 Maja, Głogów

### CHARLIE GREEN

**& PUMA 4 SET**  
G. 20:30 | Piwnica Artystyczna,  
ul. Balwierska 43, Głogów

### UNIVERSAL MIND

G. 21:00 | Collosseum Jazz Caffè

**SPEKTAKLE >>>**

### WROSTJA

G. 16:00 | Jurij Nevgemonnij  
G. 17:30 | Jacek Poniedziałek  
G. 19:00 | Kamil Maćkowiak  
Scena Teatru PWT

### GOOD NIGHT COWBOY

G. 17:00 | T. Dramatyczny, Wałbrzych

### POCZEKAŁNIA.O

G. 18:00 | Scena na Świebodzkiem

### PROMETEUSZ

G. 18:00 | BF Impart

### KOBIETA BEZ CIENIA

G. 19:00 | Opera Wrocławia

### MAŁE ZBRODNI

### MAŁŻEŃSKIE

G. 19:00 | Scena Kameralna

### W ŚWIETLE. WARIACJE

G. 19:00 | IG Sala Teatru Laboratorium

### LAS - ANGELIKA PYTEL

G. 19:00 | Klub Pod Kolumnami

### ŻYCIE JEST SNEM

G. 19:15 | Teatr Współczesny

### SORRY, WINNETOU

G. 20:00 | T. Dramatyczny, Wałbrzych

### SZALONE NOŻYCKI

G. 20:15 | Wrocławski Teatr Komedii

**SPOTKANIA >>>**

### CERAMICZNA ZASTAWA-

### WARSZTATY DIZAJNERSKIE

G. 11:30 | Pracownia ceramiki -  
Quapcia, ul. Jacka Kaczmarskiego 7-9

### XVI PRZEGLĄD

### FORM LITERACKICH

G. 15:00 | CK Muza, Lubin

**DLA DZIECI >>>**

### NOC BEZ KSIĘŻYCA

G. 15:00 | Wrocławski Teatr Lalek

### SAM, CZYLI PRZYGOTOWANIE DO ŻYCIA W RODZINIE

G. 19:00 | Wrocławski Teatr Lalek

### KONFERENCJA PTAKÓW

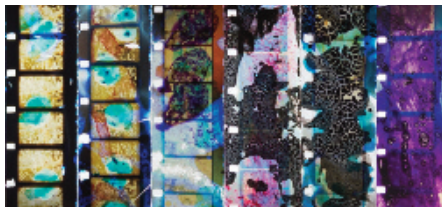
G. 19:00 | Teatr in. H. Modrzejewskiej

### 25 X NIEDZIELA

**KONCERTY >>>**

### MARCIN WYROSTEK

G. 17:00 | OWE Odra, Oława



## PEDRO FERREIRA FILMY I VIDEO

Pedro Ferreira (ur. 1980, Portugalia), artysta multimedialny zajmujący się głównie filmem, video, dźwiękiem, fotografią i mediami cyfrowymi. Absolwent Uniwersytetu w Porto (multimedia i kultura) prezentuje swoje prace na wielu międzynarodowych festiwalach, w muzeach i centrach sztuki. Od dwóch lat prowadzi formację Derme zajmującą się działaniami *live-cinema*.

Na pokaz w Galerii Entropia składa się kilka krótkometrażowych form zrealizowanych w ostatnich latach m.in. także we Wrocławiu. Część wieczoru będzie wypełniona działaniem z muzyką na żywo w kooperacji z Maćkiem Bączykiem.

16 października, godz. 19:00 | Galeria Entropia,  
ul. Rzeźnicza 4 we Wrocławiu

## SPEŁNIONE MARZENIA



Wystawa prac uczestników Klubu Absolwentów Akademii Sztuki Trzeciego Wieku ASTER.

W programie wernisażu: koncert uczniów Ogólnokształcącej Szkoły Muzycznej I i II st. im. K. Szymanowskiego we Wrocławiu.

Klub ASTER działa od 31 marca 2014 roku w siedzibie Stowarzyszenia Żył kolorowo. W klubie rozwijana jest działalność obejmująca różne rodzaje i techniki sztuki: decoupage, ceramika, tkanina unikatowa, czerpanie papieru, malarstwo i rysunek oraz inne dyscypliny plastyczne służące rozwijaniu zdolności artystycznych. Wernisaż 5 października, godz. 18:00 | Salonik Trzech Muz, ul. Zawalna 7, Wrocław. Do 30.X w pn, śr, pt - 16:00-20:00

## ANDRZEJ SZYMKIEWICZ

### SPOTKANIE AUTORSKIE

Pasjonat historii Wrocławia oraz kolejnictwa. Z wykształcenia geograf. Miłośnik kryminałów, głównie tych w stylu retro. Od lat pisze do szuflady własne opowiadania. Kilukrotnie publikował artykuły o historii kolejnictwa w periodykach branżowych, ale dopiero dziś rozpoczyna poważną przygodę z literaturą. [www.wilhelm-knocke.pl](http://www.wilhelm-knocke.pl).

Podczas spotkania autor zaprezentuje swoją książkę pt. *Gniewne lato*, która składa się z czterech opowiadań powiązanych ze sobą postacią głównego bohatera, a także opisem Wrocławia z lat 30. ub. wieku. Każda z nich stanowi osobną zagadkę do rozwikłania. 1 października, godz. 19:00 | Mediateka, pl. Teatralny 5, Wrocław. Wstęp wolny!



fot. M. M. Flisak

## ANNA PACIOREK

W *MAGII ŚWIATŁOCIENI*  
WIECZÓR AUTORSKI

Oprawa muzyczna wieczoru:  
Regina Maria Liszka śpiew  
i gra na skrzypcach.

Prowadzenie – Izabela Monika Bill.



**ANNA PACIOREK** z zawodu jest biegłym rewidentem, biegłym sądowym z zakresu finansów i rachunkowości oraz lustratorem spółdzielczości.

Jako poetka udanie zadebiutowała w 2001 r. w Oficynie Wydawniczej MAK w Szczecinie. To tam, jej utwory z 1981 r. – w wyniku udziału w konkursie – zyskały akceptację i znalazły się w antologii poezji miłosnej pt. *Suita na splecione dłonie*.

Autorka uzyskała 8 Wyróżnień w konkursach poetyckich (w tym dwa I stopnia): trzy w polskich konkursach organizowanych przez Oficynę Wydawniczą MAK w Szczecinie (2002 i 2004), jedno w 2006 przez Miejską Publiczną Bibliotekę w Wągrowcu i cztery w międzynarodowych konkursach, organizowanych przez Polish American Poets Academy (2004 i 2005 oraz dwa w 2013 roku).

Do tej pory autorka wydała cztery tomy: w 2002 r. arkusz poetycki (nr 1, II serii bibliofilskiej ARS POETICA) pt. *Życie jest chwilą*, w 2006 r. *Kino Powidok*, w 2008 r. *Zaczęło się w raju i Zamknięte otwarte* w 2013 r. Obecnie przygotowuje tomik pt. *Świątłocienie życia*.

Ponadto jej utwory znajdują się w 20 antologiach, w tym w dwóch wydanych pod redakcją autorki: *W witrażach czasu* (2013) i *Odsłonić prawdę* (2014) – poświęconej Patronowi Koła – Zbigniewowi Herbertowi w 90 rocznicę urodzin.

Jest członkiem: Stowarzyszenia Twórców i Animatorów Kultury we Wrocławiu, JP II Polish American Poets Academy w Warrington (NJ) i Koła Literatów Polskich im. Zbigniewa Herberta w Lublinie, w którym pełni funkcję Wicekanclerza w Zarządzie Głównym w Lublinie oraz Kanclerza we wrocławskim Oddziale tego Koła.

W 2013 roku skorzystała z zaproszenia do udziału w Leksykonie biografii osobistości ze wszystkich dziedzin życia publicznego *Who is Who* w Polsce.

Na wieczór autorski Anny Paciorek zaprasza Koło Literatów Polskich im. Zbigniewa Herberta w Lublinie Oddział we Wrocławiu.

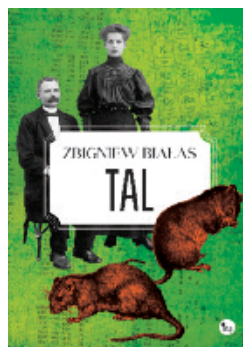
7 października, godz. 17:00 | Klub Muzyki i Literatury,  
pl. Gen. T. Kościuszki 10. *Wstęp wolny!*



## Elżbieta Wichrowska TWARZ Z LUSTRA

Powieść warszawska, powieść przygodowa i historia o poszukiwaniu własnych korzeni. Autorka genialnie pokazuje współczesne zakątki Warszawy, przedwojenną żydowską Pragę, Wielką Emigrację, praktyki spirytystyczne w Paryżu, a to tylko wybrane wątki tej arcyciekawej książki. Wichrowska, która dzięki uprawianemu zawodowi profesora polonistyki, świetnie porusza się w archiwach, wplata w beletrystykę mnóstwo informacji i dokumentów z opisywanych epok.

Premiera 7 października  
Wydawnictwo MG



## Zbigniew Bielaś TAL

Sosnowieccy intryganci, śmiertelna trucizna z Katowic, warszawski as palestry i przytulny krakowski hotelik... prawdziwa mieszanka wybuchowa. W *Dругiej Rzeczpospolitej* dwa procesy wstrząsnęły opinią publiczną: sprawa Gorgonowej i Grzeszolskiego. Tal jest współczesną próbą rekonstrukcji zdumiewających wydarzeń, które doprowadziły do wielu osobistych tragedii i do kompromitacji sądownictwa, mimo że nie wiadomo do dziś, czy w ogóle popełniono zbrodnie przypisywane oskarżonemu.

Premiera 7 października  
Wydawnictwo MG

### LAUREACI XVII KONKURSU CHOPINOWSKIEGO

G. 18:00 | Sala Główna NFM

### PIANO PROJECT

G. 18:00 | CK Muza, Lubin

### GALA FUSION

G. 18:00 | MOK Głogów

### HUNTER

### XXX-LECIE - POPRAWINY

G. 20:00 | Stary Klasztor

### APPARAT

G. 20:00 | Klub Eter

### WANDA JOHNSON

G. 20:00 | Piwnica Artystyczna,  
ul. Balwierska 43, Głogów

### SPEKTAKLE » » »

### WROSTJA

G.15:30 | Aleksandra Ambrozik  
& Magdalena Bednarek  
G.16:30 | Aleksander Rubinovas  
G.18:00 | Pip Utton  
G.19:30 | Peter Ciżmár  
Scena Teatru PWST

### JOANNA D'ARC

G. 17:00 | Opera Wrocławska

### GOOD NIGHT COWBOY

G. 17:00 | T. Dramatyczny, Wałbrzych

### SZALONE NOŻYCKI

G. 18:00 | Wrocławski Teatr Komedii

### ŻYCIE JEST SNEM

G. 18:15 | Teatr Współczesny

### MAŁE ZBRODNIENIE

### MAŁŻENSKIE

G. 19:00 | Scena Kameralna

### PROMETEUSZ

G. 19:00 | BF Impart

### W ŚWIETLE. WARIACJE

G.19:00 | IG Sala Teatru Laboratorium

### PRZYJACIŹKI Z WENUS

G. 20:00 | Centrum Inicjatyw Art.

### SORRY, WINNETOU

G. 20:00 | T. Dramatyczny, Wałbrzych

### DLA DZIECI » » »

### NOC BEZ KSIĘŻYCA

G. 11:00 | Wrocławski Teatr Lalek



## ANGELUS

### LITERACKA NAGRODA EUROPY ŚRODKOWEJ

Zwycięzcę Angelusa 2015 poznamy podczas uroczystej gali, która odbędzie się 17 października w Teatrze Muzycznym Capitol we Wrocławiu. Wśród finalistów znalazł się między innymi Jacek Dehnel, nominowany za powieść *Matka Makryna*, która ukazała się nakładem wydawnictwa W. A. B. Jest to historia słynnej oszustki religijnej podziwianej przez papieży i Juliusza Słowackiego.

Jacek Dehnel – polski prozaik, poeta, tłumacz, malarz. Debiutował zbiorem opowiadań *Kolekcja* (1999), dużą popularność przyniosła mu saga rodzinna *Lala* (2005).

Literacka Nagroda Europy Środkowej ANGELUS – najważniejsza nagroda w dziedzinie twórczości prozatorskiej tłumaczonej na język polski. Nagroda jest przyznawana corocznie, pisarzom pochodzącym z Europy Środkowej, którzy podejmują w swoich dziełach tematy najistotniejsze dla współczesności, zmuszają do refleksji, pogłębiają wiedzę o świecie innych kultur. Organizatorem i fundatorem Literackiej Nagrody Europy Środkowej *Angelus* jest miasto Wrocław.

Weź udział w głosowaniu: [angelus.com.pl](http://angelus.com.pl)

### NIEDZIELNE PORANKI FILMOWO-WARSZTATOWE

G. 12:30 | Centrum Sztuki WRO

### KRÓLIK, SŁOŃ I TERESKA

G. 12:30 | TLIA w Wałbrzychu

### SAM, CZYLI PRYZGOTOWANIE DO ŻYCIA W RODZINIE

G. 17:00 | Wrocławski Teatr Lalek

### KONFERENCJA PTAKÓW

G. 19:00 | Teatr im. H. Modrzejewskiej

## 26 X PONIEDZIAŁEK

### KONCERTY » » »

#### EDWINAS MINKSTIMAS

koncert fortepianowy  
G. 18:00 | Starostwo Powiatowe, Trzebnica

#### STANISŁAWA CELIŃSKA

G. 19:00 | BF Impart

#### DEAN BROWN GROUP

Drumfest 2015  
G. 19:00 | Dom Kultury, Wałbrzych

### SPEKTAKLE » » »

#### WROSTJA

G.14:00 | prezentacja etud studentów PWST, gościnnie: Ruzanna Ram Tunieva  
G.18:00 | Wiesław Komasa  
G.20:00 | Krzysztof Gordon  
Scena Teatru PWST

#### TATO

G. 18:00 | OWE Odra, Oława

### WYSTAWY » » »

#### GREGOR RÓŻAŃSKI

Eternal After. Zachowanie masy  
G.19:00 | Bar Barbara, ul. Świdnicka 8c

### SPOTKANIA » » »

#### CZY KSIĄŻKI MOGĄ BYĆ NIEBIEZPIECZNE?

G. 11:00 | Scena Kameralna

#### SCENOPIARSTWO

warsztaty literackie  
G. 17:00 | CK Agora

#### CAROLINA SCHUTTI

Spotkanie z austriacką pisarką – w jęz. niemieckim  
G. 18:00 | Niemieckie Towarzystwo Kulturalno-Społeczne we Wrocławiu, ul. Saperów 12

## 27 X WTOREK

### KONCERTY » » »

#### SAKHIOBA

Chór Męski z Gruzji  
18:30 | Katedra Prawosławna, ul. Św. Mikołaja 40

### SPEKTAKLE » » »

#### COSI FAN TUTTE

G. 11:00 | Opera Wrocławska

#### ZŁAMANE PAZNOCKIE.

RZECZ O MARLENIE DIETRICH  
G. 18:00 | OWE Odra, Oława

#### PARAKLETOS. JA"

performance M. Gluzińskiego  
G. 19:00 | Sky Tower, 1 piętro

#### SPEKTAKL TATO

G. 19:00 | Teatr Źdrojowy, Polanica

#### KREDYT ZAUFIANIA

G. 19:00 | Teatr im. H. Modrzejewskiej

#### ŻYCIE JEST SNEM

pożegnanie z tytułem  
G. 19:15 | Teatr Współczesny

### SPOTKANIA » » »

#### KOBIETA WSPÓŁCZESNA

G. 11:00 | CK Muza, Lubin

## CAROLINA SCHUTTI

### SPOTKANIE AUTORSKIE

Aystracka pisarka, mieszka w Innsbrucku. Studiowała germanistykę, anglistykę/amerykanistykę, gitarę koncertową, wokół.

Pracowała m.in. jako lektorka na Uniwersytecie we Florencji oraz jak współpr



cownik Literaturhaus am Inn. Opublikowała wiele tekstów w czasopiśmie literackich. Otrzymała wiele stypendiów i nagród m.in. austriacką nagrodę Państwową w dziedzinie literatury i przyznaną po raz pierwszy w roku 2012 Nagrodę Literacką Aloisa Vogla. Podczas spotkania, które odbędzie się w języku niemieckim, autorka przeczyta fragmenty kilku powieści. **26 października, godz. 18:00 | Niemieckie Towarzystwo Kulturalno-Społeczne, ul. Saperów 12, Wrocław**

## DIALOG DWÓCH POETYK

Cechą wspólną obu specyficznych poetyk jest to, że żywo zaprzeczają powszechnemu stwierdzeniu zasiedlonych na laurach poetów, iż w poezji było już wszystko. Metafizyczna i tajemnicza *Filozofia dla amatorów* Tadeusza Liry-Słiwy oparta na obserwacji, cierpiąc z praw Kosmosu i Natury skłania do przemyśleń. Natomiast *Erotyki motoryzacyjne* Izabeli Moniki Bill tworzą fantastyczny świat części do aut i relacji je łączących. Autorka nowatorskiego nurtu erotyków motoryzacyjnych poprzez tę tematykę dotrzeć do tych ludzi, którzy normalnie by po poezję nie sięgnęli. Stwierdza, że: *Chciałabym dotrzeć do wszystkich, bo poezja powinna być dla wszystkich, nie tylko dla środowiska artystów.*

Na spotkanie zaprasza Koło Literatów Polskich im. Zbigniewa Herberta. Prowadzenie Anna Paciorek. **15 października, godz. 16:00 | Wrocławskie Centrum Seniora, pl. Dominikański 6, Wrocław**

## ALFRED KAMPA

### WIECZÓR AUTORSKI *OBECNY*

Wieloletni nauczyciel i pedagog. Od roku 2008 publikuje w Internecie jako *alfree*. Od maja 2010 roku uczestniczy w warsztatach literackich organizowanych przez wrocławski Salonik Trzech Muz. Laureat konkursów literackich. Ma na koncie pięć autorskich książek poetyckich: *Człowiek: wszystko i nic* (2011), *Człowiek: zawsze i nigdy* (2012) i *Człowiek: wszędzie i nigdzie* (2013), stanowiące swoisty tryptyk, w którym dotyka znaczenia ludzkiej istoty i jej roli we wszechświecie. *Nasłuchiwanie* wydane w roku ubiegłym oraz najnowszy tomik zatytułowany *Obecny*. Alfred Kampa nazywa swoją poezję „uściśloną”, wskazując tym samym na analityczne podejście do materii literackiej. **19 października, godz. 18:00 | Salonik Trzech Muz, ul. Zawalna 7, wejście od podwórza**

## ADRESOWNIK DLA KALENDARNIKA

**Akademik Muzyczna** pl. Jana Pawła II, nr 2, Wrocław  
**A'propos Klub** ul. Wieniawskiego 82, Wałbrzych  
**Arsenał Miejski** ul. Cieszyńskiego 9, Wrocław  
**Browar Mieszczkański** ul. Hubska 44, Wrocław  
**CK Zamek** pl. Świętojański 1, Wrocław  
**CK Agora** ul. Serbska 5a, Wrocław  
**Cafe Cocofli** Włodkowska 9, Wrocław  
**Centrum Kultury MUZA** Armii Krajowej 1, Lubin  
**Centrum Sztuki Impart** ul. Mazowiecka 17, Wrocław  
**Czartowska Szkoła** Muchów, Pogórze Kaczawskie  
**Centrum Sztuki WRO** ul. Widok 7  
**Centrum Sztuki Impart** ul. Mazowiecka 17, Wrocław  
**Dolnośląska Biblioteka Publiczna** Rynek 58, Wrocław  
**Dworek Chopina** Zielona, Duszniki Zdrój  
**Galeria Entropia** Rzeźnicza 4, Wrocław  
**Galeria Małgosia** ul. Odrzańska 39/40, Wrocław  
**Impart** ul. Mazowiecka 17, Wrocław  
**Instytut Grotowskięo:** Przejście Żelaźnicze – Sala Teatru Laboratorium, Sala Kinowa. Studio Na Grobli, ul. Na Grobli 30/32  
**Klubogaleria Neon Side** ul. Ruska 46C, Wrocław  
**Klub Muzyki i Literatury** pl. Kościuszki 10, Wrocław  
**Klub Pod Kolumnami** pl. św. Macieja 21, Wrocław  
**Klub U Pieśniarzy** ul. Szewska 68 A, Wrocław  
**Księgarnia Kawiarnia Nalanda** pl. Kościuszki 12, Wrocław  
**MDK Śródmieście** ul. Dубois 5, Wrocław  
**Miejsce przy Miejscu [Mpm]** plac Strzelecki 12, Wrocław  
**Międzynarodowy Dom Spotkań Młodzieży [MDSM]** Krzyżowa  
**Mleczarnia Włodkowska** 5, Wrocław  
**Muzeum Etnograficzne** ul. Traugutta 111/113, Wrocław  
**Muzeum Narodowe** pl. Powstańców Warszawy 5  
**Muzeum Papiernictwa** ul. Kłodzka 42, Duszniki Zdrój  
**Muzeum Poczty i Telekomunikacji** ul. Krasieńskiego 1, Wrocław  
**Muzeum Sztuki Mieszczkańskiej** Rynek-Ratusz, Wrocław  
**Muzeum Współczesne Wrocław** pl. Strzegomski 2a, Wrocław  
**Muzeum Ziemi Kłodzkiej** ul. Łukasiewicza 4, Kłodzko  
**Narodowe Forum Muzyki** pl. Wolności 1, Wrocław  
**Opera Wrocławska** ul. Świdnicka 35, Wrocław  
**ODA Firlej** ul. Grabiszyńska 56, Wrocław  
**OWE Odra** ul. Młyńska 3, Oława  
**Salonik Trzech Muz** ul. Zawalna 7, Wrocław  
**Sanatorium Kultury** Przejście Garncarskie 2, Wrocław  
**Scena Kameralna** ul. Świdnicka 28, Wrocław  
**Scena im. J. Grzegorzewskiego** ul. G. Zapolskiej 3, Wrocław  
**Scena na Świebodzkim** pl. Orlą Łwowskich 20c, Wrocław  
**Stary Klasztor** ul. Purkyniego 1, Wrocław  
**Synagoga Pod Białym Bocianem** Włodkowska 7, Wrocław  
**Taraszy pod Zdrojem Wojciech** Park Zdrojowy, Łądek Zdrój  
**Teatr Dramatyczny** pl. Teatralny 1, Wałbrzych  
**Teatr Modrzezewskiej** Rynek 39, Legnica  
**Vinci Fit Art** Sukienice 1/2/5, Wrocław  
**Wrocławskie Centrum Seniora** pl. Dominikański 6, Wrocław  
**Wrocławskie Centrum Twórczości Dziecka** Kuźnicza 29a, W-w  
**Wrocławski Teatr Komedia** pl. Teatralny 4  
**Wrocławski Teatr Współczesny** ul. Rzeźnicza 12  
**Zakład Narodowy im. Ossolińskich** ul. Szewska 37

## AUKCJA I GIEŁDA FONOGRAFICZNA

Nadodrzański Klub Pod Kolumnami zamieni się w sobotę, 17 października, w muzyczną mekkę dla wszystkich entuzjastów płyt winylowych, płyt CD oraz kaset. To właśnie w tym dniu odbędzie się Aukcja Fonograficzna, na której będzie można sprzedać przyniesione przez siebie albumy, książki, czy inne gadgety związane z muzyką, bądź stanąć do walki o licytowane przedmioty. Jeśli jednak ktoś woli tradycyjną formę zakupów tytułów spod znaku rocka, metalu, jazzu, popu, elektroniki czy szeroko pojętej alternatywy, to przed licytacją planowana jest Dolnośląska Giełda Fonograficzna, podczas której każdy miłośnik analogowych i cyfrowych nośników znajdzie z pewnością coś dla siebie.

17 października – Dolnośląska Giełda Fonograficzna: 13:00-15:00, Aukcja Fonograficzna: 15:30-16:30 | Klub Pod Kolumnami we Wrocławiu, pl. św. Macieja 21. Wstęp Wolny!

### DLA DZIECI >>>

#### NOC BEZ KSIĘŻYCA

G. 10:00 | Wrocławski Teatr Lalek

#### SAM, CZYLI PRZYGOTOWANIE DO ŻYCIA W RODZINIE

G. 13:00 | Wrocławski Teatr Lalek

### 28 X ŚRODA

### KONCERTY >>>

#### MATEUSZ KOWALCZYK - MATOSHI

G. 18:00 | Klub Muzyki i Literatury

#### THEZE DUO – BAL FOLK

koncert i warsztaty taneczne

G. 19:00 | Colosseum Jazz Caffé

#### NATALIA PRZYBYSZ

G. 20:00 | Klub Eter

#### UFOMAMMUT

G. 20:00 | Firlej

#### ALL THAT JAZZ

#### JAM SESSION

G. 20:30 | Manana Cafe

### SPEKTAKLE >>>

#### DZIADY. CZĘŚCI I, II, IV I WIERSZ UPIÓR

G. 18:00 | Scena im. Jerzego Grzegorzewskiego

#### KARSKIEGO HISTORIA

#### NIEPRAWDZIWA

G. 18:00 | Teatr im. C. K. Norwida

#### HALKA

G. 19:00 | Opera Wrocławska

#### DZIWNY PASAŻER

G. 19:10 | Teatr Współczesny

#### NIE TRZEBA

G. 19:10 | Teatr Współczesny

#### GŁOSY BLIŹNIACZYCH WIEŻ

G. 20:00 | Centrum Inicjatyw Art.

### SZCZEGÓLNOŚCI >>>

#### SALONIKOWE WARSZTATY LITERACKIE

G. 18:00 | Salonik Trzech Muz

### DLA DZIECI >>>

#### NOC BEZ KSIĘŻYCA

G. 10:00 | Wrocławski Teatr Lalek

#### KONFERENCJA PTAKÓW

G. 10:00 | Teatr im. H. Modrzezewskiej

#### DZIECI Z BULLERBYN

G. 11:00 | Scena Kameralna

### 29 X CZWARTEK

### KONCERTY >>>

#### POLISH CELLO QUARTET I DOMINIK POŁOŃSKI

G. 19:00 | Sala Kameralna NFM

#### POMARAŃCZE I MANDARYNKI, CZYLI

#### POWTÓRKA Z GRECHUTY.

G. 19:00 | Restauracja MOTTO - Kameralna Scena Teatru Naszego w Jeleniej Górze

### SPEKTAKLE >>>

#### DZIADY. CZĘŚCI I, II, IV I WIERSZ UPIÓR

G. 18:00 | Scena im. Jerzego Grzegorzewskiego

#### RIGOLETTO

G. 19:00 | Opera Wrocławska

#### TRZEJ MUSZKIETEROWIE

audiodeskrypcja i napisy  
 G. 19:00 | Teatr Muzyczny Capitol

#### DZIWNY PASAŻER

G. 19:10 | Teatr Współczesny

#### NIE TRZEBA

G. 19:10 | Teatr Współczesny

### FILMY >>>

#### ALARM

G. 19:00 | IG Sala Kinowa

## CERAMICZNA ZASTAWA

### WARSZTATY

Dzień z projektowaniem ceramiki to doskonała możliwość stworzenia unikalnego zestawu ceramicznych naczyń. Każdy z uczestników będzie miał okazję zapoznać się z różnymi przykładami ceramiki oraz zrealizować własny, niepowtarzalny projekt pasujący do danego wnętrza. Gotowe prace będą wypalane na biskwit (900°C) i poszkliwione na dodatkowych zajęciach. Dla chętnych wspólnie gotowanie na zakończenie projektu

**23 października, godz. 11:30-17:00 | Pracownia ceramiki Quapcia, ul. Jacka Kaczmarskiego 7-9, Wrocław. Koszt: 108 zł/os. + warsztat na szkliwienie prac 30 zł**



### SPOTKANIA >>>

#### KINDER-TURNEN

Alternatywna gymnastyka dziecięca. Promocja książki. G. 18:00 | Beautiful Tube – Muzeum Współczesne Wrocław

### DLA DZIECI >>>

#### NOC BEZ KSIĘŻYCA

G. 10:00 | Wrocławski Teatr Lalek

#### DZIECI Z BULLERBYN

G. 11:00 | Scena Kameralna

#### KONFERENCJA PTAKÓW

G. 11:00 | Teatr im. H. Modrzejewskiej

### 30 X PIĄTEK

### KONCERTY >>>

#### MEDYTACJE

#### NA GÓRZE ATOS

G. 19:00 | Sala Główna NFM

#### KATARZYNA GRONIEC

G. 19:00 | CK Muza, Lubin

#### ZADUSZKI BLUESOWE

G. 20:00 | Klub A'Propos, Wałbrzych

### SPEKTAKLE >>>

#### DZIADEK DO ORZECHÓW

G. 19:00 | Opera Wrocławska

#### OKNO NA PARLAMENT

G. 19:00 | Scena Kameralna

#### SZKOŁA ŻON

G. 19:00 | T. Dramatyczny, Wałbrzych

#### DZIWIWY PASAŻER

G. 19:10 | Teatr Współczesny

#### NIE TRZEBA

G. 19:10 | Teatr Współczesny

#### TAK LUBIĘ WĄS

#### ROZŚMIESZĄC

G. 19:00 | Teatr Nasz

### DLA DZIECI >>>

#### KONFERENCJA PTAKÓW

G. 11:00 | Teatr im. H. Modrzejewskiej

### 31 X SOBOTA

### KONCERTY >>>

#### ZADUSZKI JAZZOWE

G. 20:30 | Sala Czerwona NFM

### SPEKTAKLE >>>

#### CZARODZIEJSKI FLET

G. 19:00 | Opera Wrocławska

#### OKNO NA PARLAMENT

G. 19:00 | Scena Kameralna

#### SZKOŁA ŻON

G. 19:00 | T. Dramatyczny, Wałbrzych

#### WIECZÓR KABARETOWY

G. 19:00 | Teatr Nasz, Michalowice

### SPOTKANIA >>>

#### ZAMCZYSKO 2015

spotkanie fanów grozy

G. 14:00 | CK Zamek

## dzień otwarty w SZKOLE SAMBY

darmowe warsztaty dla początkujących  
18 października



[www.mariolabialecka.com](http://www.mariolabialecka.com)



ZASKAKUJĄCE POTRAWY

ZDROWOTNE PORADY

PIĘĆ PRZEMIAN

MEDYCYNĄ FUNKCJONALNA

BEZ GLUTENU, PSZENICY I MLEKA

BLOG KULINARNY, KTÓRY LECZY

## UWOLNIJ PTAKA ENERGETYCZN

– MOTYWACYJNE SHOW DLA KOBIET



Show, podczas którego uwolnisz pokłady swojej pozytywnej energii i kreatywności! Spotkanie odbędzie się w niestandardowej formie show połączonego z mową motywacyjną, muzyką i niespodziankami. Będzie to

przestrzeń na odkrycie w sobie tego czegoś, co pozwoli Ci wyfrunąć z klatki.

Show prowadzi Beata Jurasz – Gwiazda Radości, trenerka rozwoju osobistego, trenerka Odyssey of the Mind. Pasjonatka motywacji i strategii osiągnięcia celów. Wspiera ludzi w odkrywaniu przez nich ich wewnętrzny potencjału i motywacji.

15 października | Dom Kultury Bakara, ul. Różana 4-6, Wrocław, [www.uwolnijptaka.pl](http://www.uwolnijptaka.pl)

**SZKOŁA TRADYCYJNEGO KUNG FU**  
**AKADEMIA BAGUAZHANG**  
WIELKA SZKOŁA TRADYCYJNEGO KUNG FU

八卦掌

[www.gongfu.com.pl](http://www.gongfu.com.pl)  
tel. 606 853 470

Baguazhang, Xingyiquan, Shaolin  
Qigong, Taijiquan





informujemy Was **CO JEST GRANE**