

ARTS CENTER

International Center for
the Study of the Arts
in the 21st Century

2009

Stas

i n l .



Dyrektor
WŁADYSŁAW ZIEMIAŃSKI

Kierownik artystyczny
ZUZANNA ŁOZIŃSKA

Kierownik literacki
MIECZYŚLAW MARKOWSKI

Reżyseria: ZUZANNA ŁOZIŃSKA I BOGUSŁAW KOZAK

Scenografia: WANDA CZAPLANKA

Muzyka: BOGDAN DOMINIK

Nagranie:

ORKIESTRA PAŃSTWOWYCH TEATRÓW DOLNOŚLĄSKICH

Na taśmie utrwalił: BENEDYKT ZIENTALAK

Asystent reżysera: STANISŁAW ŁOPATOWSKI

Inspicjent: STANISŁAW TUBIELEWICZ

Kontrola tekstu: JANINA WRONOWSKA

Premiera dnia 6 kwietnia 1961 r. w Jeleniej Górze.

Kierownik sceny: TADEUSZ TEKIELA
Brygadier: JAKUB TEKIELA
Główny elektryk: BENEDYKT ZIENTALAK
Światła: WALERIAN STOLARCZYK

Kierownik techniczny: MIECZYŚLAW KULCZYK
Kierownik pracowni krawieckiej: EMILIA ROCHOWICZ
Kierownik pracowni perukarskiej: JÓZEFA GRABOWSKA
Kierownik pracowni stolarskiej: FRANCISZEK NOWAK
Kierownik pracowni malarskiej: HELIODOR JANKOWSKI
Kierownik pracowni modelatorskiej: MIROŚLAW RAKOWICZ

Każdy z nas widzi Stasia i Nel przed sobą na co dzień. To prawda. Ale prawdą jest również i to, że każdy z nas widzi inaczej. Teatr w tym względzie na pewno wszystkich nie zadowoli choćby i z tego względu, że i reżyser i aktorzy widzą również Stasia i Nel po swojemu, może podobnie, ale może jeszcze inaczej niż my. To pierwsze zastrzeżenie. A drugie? — Teatr dysponujący innymi środkami artystycznymi niż powieściopisarz, nie odtworzy przed oczyma widza pełnego obrazu ani puszczy, ani pustyni tak pięknie opisanych przez Sienkiewicza. Co innego bowiem jest opisać, a co innego pokazać. Słabiej, na pewno słabiej wypadnie na scenie pojedynk Stasia z lwem, słabiej w porównaniu z jakże pełnym emocji opisem dokonany przez autora „W pustyni i w puszczy”. Trudno sobie również wyobrazić, by Teatr mógł pokazać widzom wszystko, co w swojej książce opisał Sienkiewicz.

Teatr dysponuje przecież sceną, która ma określone wymiary i jakże skromne stosunkowo możliwości techniczne.

Z tych kilku, a przecież nie wszystkich jeszcze zastrzeżeń wynika, iż widz zobaczy powieść pod wieloma



względami zubożoną. Na pewno tak. Zdajemy sobie sprawę z tego i dlatego właśnie spektakl nasz ma tytuł „Stas i Nel” a nie „W pustyni i w puszczy”. Tylko bowiem fragmenty pięknego dzieła Sienkiewicza uda nam się odtworzyć na scenie.

Czy w tej sytuacji celowym było podejmowanie próby pokazania „Stasia i Nel”? Naszym zdaniem. tak. Bo Teatr, zubożając tekst opisowy ma jednak także i środki, które mogą powieść wzbogacić. Te same słowa Stasia czy Nel, które w książce składają się z liter — tu składać się będą z dźwięków. Te same postacie Stasia czy Nel, które w książce wyrastają ze słów — tu ukazą się nam w realnym kształcie ludzkim. Zobaczymy Stasia. Usłyszymy Nel. Oto urok przedstawienia teatralnego, oto jego przewaga nad powieścią.

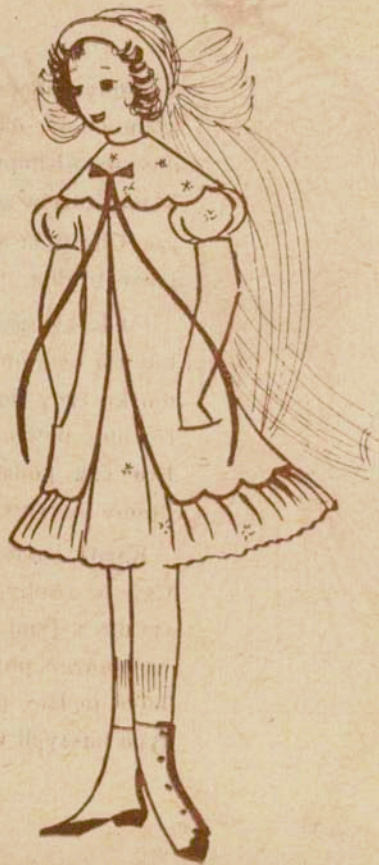
Sądzymy, iż nasz spektakl będzie się podobał. Sądzymy, iż bohaterowie uroczej powieści pokazani w najwłaściwszym im kształcie w dostrzegalnym dla każdego ruchu, w działaniu, tym trwalej i mocniej utkwia nam w pamięci. W pamięci i w sercach.

Mieczysław Markowski

NASI DOBRZY ZNAJOMI

Staś i Nel. Gdybyśmy komukolwiek ze swego otoczenia, w jakiegokolwiek sytuacji podsunęli te dwa imiona z pytaniem: „kto to jest?” — odpowiedź zawsze byłaby jednoznaczna: Staś Tarkowski i Nel Rawlison — para bohaterów powieści Sienkiewicza „W pustyni i w puszczy”.

Znamy, świetnie znamy Stasia i Nel. Znamy ich od dzieciństwa. Z wypiekami na twarzy słuchaliśmy naprzód fragmentów ich przygód wyczytywanych z grubej książki przez Matkę, przez Ojca, przez Babcie. Z rozgorączkowaniem niecierpliwym czytaliśmy po raz pierwszy sami tę barwną opowieść o bohaterstwie naszego rówieśnika Stasia. Ze wzruszeniem jeszcze i dziś wracamy, my starsi, do barwnego, sugestywnego opisu przygód i przeżyć dwojga dzieci rzuconych na pastwę tajemniczej ale i groźnej pustyni i puszczy. I oto za chwilę mamy być świadkiem przeniesienia mistrzowskiej opowieści Sienkiewicza na scenę. Dotychczas czytaliśmy o Stasiu i o Nel, a czytając, tylko wyobrażaliśmy ich sobie — teraz, gdy kurtyna pójdzie w górę, mamy ich zobaczyć, usłyszeć ich głosy.



Mamy zobaczyć Stasia i Nel, Kalego i Meę, groźnego Mahdiego i okrutnego Gebra, olbrzymiego acz dobrodusznego Kinga - tajemniczego lwa, przyjacielskiego Sabę. Mamy razem ze Stasiem i Nel zobaczyć pustynię i puszcę, Chartum, mamy razem z naszymi ulubieńcami odbyć jakże trudną, niebezpieczną ale i pasjonującą wędrowkę.

Cieszymy się z tej perspektywy. Nie możemy doczekać się ostatniego gongu, wygaszenia świateł, podniesienia kurtyny do góry. Cieszymy się ale... ale ogarnia nas również pewien lęk. Nie, nie idzie o to byśmy się bali lwa czy podstępного węża. Boimy się czego innego. Boimy się rozczarować.

Każdy z nas widzi Stasia i Nel przed sobą na codzień. Czy te osoby, które zobaczymy na scenie będą identyczne z tymi, które są tworem naszej fantazji, naszych wyobrażeń powstałych pod wpływem lektury powieści? A co będzie, gdy sylwetki na scenie będą odbiegały od tych naszych wyobrażeń? Pogniewamy się na Teatr?

PAŃSTWOWE TEATRY DOLNOŚLĄSKIE
Jelenia Góra — Wałbrzych

Maria Gabriela Plaskota

STAŚ i NEL

sztuka w trzech aktach

wg powieści

Henryka Sienkiewicza

„W PUSTYNI I W PUSZCZY”

OBSADA:

STAS	— STANISŁAW M. MASŁOWSKI
NEL	— EWA FRĄCKIEWICZ
GEBR	— STANISŁAW ŁOPATOWSKI
IDRYS	— STANISŁAW TUBIELEWICZ
MAHLI	— WŁADYSŁAW ZIEMIAŃSKI
ŻONA MAHDIEGO	{ — DANUTA BOROWSKA
	{ — ALINA LIPIŃSKA
KALI	— WŁODZIMIERZ MUSIAŁ
MEA	— JANINA WRONOWSKA
LINDE	— * * *
NASIBU	— * * *
FARU	— * * *
CZAROWNIK M. PUA	— STANISŁAW TUBIELEWICZ
WOJOWNIK I	— * * *
PAN RAWLISON, ojciec Nel	— STANISŁAW ŁOPATOWSKI
PAN TARKOWSKI, ojciec Stasia	{ — JÓZEF POWOJEWSKI
	{ — KAROL CHORZEWSKI

Wojownicy szczepu: WA-HIMA i SAMBURU oraz pies SABA

N A S T Ę P N E P R E M I E R Y

Leon Kruckowski

NIEMCY

Reżyser
Walerian Lachnitt

Scenograf
Wanda Czaplanka

Dusan Roksandic

**OSTROŻNIE
Z MAŁŻEŃSTWEM**

Reżyser
Krystyna Wydrzyńska

Scenograf
Tadeusz Rajkowski

Asystent kierownika literackiego
Stanisław M. Masłowski

Opracowanie graficzne programu
Wanda Czaplanka



Jelenia Góra, dnia 3. III. 1961 r.

Dnia 3 marca 1961 r. wchodzi w próby sztuka "Staś i Nel"
- Marii Gabrieli Plaskoty wg powieści H. Sienkiewicza "W pustyni
i w puszczy" z muzyką Bogdana Dománika.

Reżyseria : Zuzanna Łozińska & Bogusław Kozak

Scenografia: Wanda Czaplanka

Sufler: Janina Wronowska

Inspicjent: Stanisław Tubielewicz

Wykaz głównych postaci:

Nel	- Ewa Frąckiewicz
STAS	- Stanisław Maria Masłowski
CHAMIS	- Stanisław Łopatowski
IDRYS	- Stanisław Tubielewicz
ŻONA Mahdiego-	Ina Masiejewska Danuta Borowska
MAHDI	- Władysław Ziemiański
KALI	- Włodzimierz Musiał
MEA	- Janina Wronowska
P. RAWLISON	- Stanisław Łopatowski
P. TARKOWSKI	- Józef Powojewski

Kierownik Artystyczny
Stasiak
(Bronisław Stasiak)

Kierownik Artystyczny

/Zuzanna Łozińska/

Jelenia Góra, dnia 1961 r.

Dnia 3 marca 1961 r. wchodzi w próby sztuka "Staś i Nel"
- Marii Gabrieli Plaskoty wg powieści H. Sienkiewicza "W pustyni
i w puszczy" z muzyką Bogdana Dománika.

Reżyseria : Zuzanna Łozińska i Bogusław Kozak

Scenografia: Wanda Czaplanka

Sufler: Janina Wronowska

Inspicjent: Stanisław Tubielewicz

Wykaz głównych postaci:

Nel	- Ewa Frąckiewicz
STAS	- Stanisław Maria Masłowski
CHAMIS	- Stanisław Łopatowski
IDRYS	- Stanisław Tubielewicz
ŻONA Mahdiego-	Ina Masiejewska Danuta Borowska
MAHDI	- Władysław Ziemiański
KALI	- Włodzimierz Musiał
MEA	- Janina Wronowska
P. RAWLISON	- Stanisław Łopatowski
P. TARKOWSKI	- Józef Powojewski

Dnia 15 lutego 1961 r. wchodzi w próby sztuka "W pustyni i w puszczy"
Henryka Sienkiewicza. Adapt. scen. Maria Gabriela Plaskota.

reżyseria: Zuzanna Łozińska i Bogusław Kozak

scenografia: Wanda Czaplanka

sufler: Janina Wronowska i Krystyna Świętochowska

inspicjent: Władysław Sawko i Stanisław Tubielewicz

Obsada aktorska:

NEL	- Ewa Frąckiewicz
STAS	- Bogusław Kozak
CHAMIS	- Adam Cieślak
IDRYS	- Stanisław Tubielewicz
ŻONA Mahdiego	- Zuzanna Łozińska i Ina Masiejewska
ABDULAH	- Stefan Miedziński
MAHDI	- Stanisław Posiadłowski
KALI	- Włodzimierz Musiał
MEA	- Sabina Mielczarek
LINDE	- Jerzy Moes
NASIBU	- Maciej Polaski
FARU	- Władysław Sawko
CZAROWNIK M'PUA	- Eugeniusz Szatkowski
WOJOWNIK	- Stanisław Basióra
MURZYM	- Bronisław Taborski
Pan RAWLISON	- Karol Chorzewski
PAN TARKOWSKI	- Paweł Baldy

Dnia 15 lutego 1961 r. wchodzi w próby sztuka "W pustyni i w puszczy"
Henryka Sienkiewicza. Adapt. scen. Maria Gabriela Plaskota.

reżyseria: Zuzanna Łozińska i Bogusław Kozak

scenografia: Wanda Czaplanka

sufler: Janina Wronowska i Krystyna Świętochowska

inspicjent: Stanisław Tubielewicz i Władysław Sawko

Obsada aktorska:

WEL	- Ewa Frąckiewicz
STAS	- Bogusław Kozak
CHAMIS	- Adam Cieślak
IDRYS	- Stanisław Tubielewicz
ŻONA Mahdiego	- Zuzanna Łozińska i Ina Masiejewska
ABDULAH	- Stefan Miedziński
MAHDI	- Stanisław Posiadłowski
KALI	- Włodzimierz Musiał
MEA	- Sabina Mieleczarek
LINDE	- Jerzy Moes
NASIBU	- Maciej Polaski
FARU	- Władysław Sawko
CZAROWNIK M'PUA	- Eugeniusz Szatkowski
WOJOWNIK	- Stanisław Basiora
MURZYN	- Bronisław Taborski
P. RAWLISON	- Karol Chorzewski
P. TARKOWSKI	- Paweł Baldy

Wrocławski Artystyczny

[Signature]
Zuzanna Łozińska

Dnia 15 lutego 1961 r. wchodzi w próby sztuka "W pustyni i w puszczy"
Henryka Sienkiewicza. Adapt.scen. Maria Gabriela Plaskota.

reżyseria: Zuzanna Łozińska i Bogusław Kozak

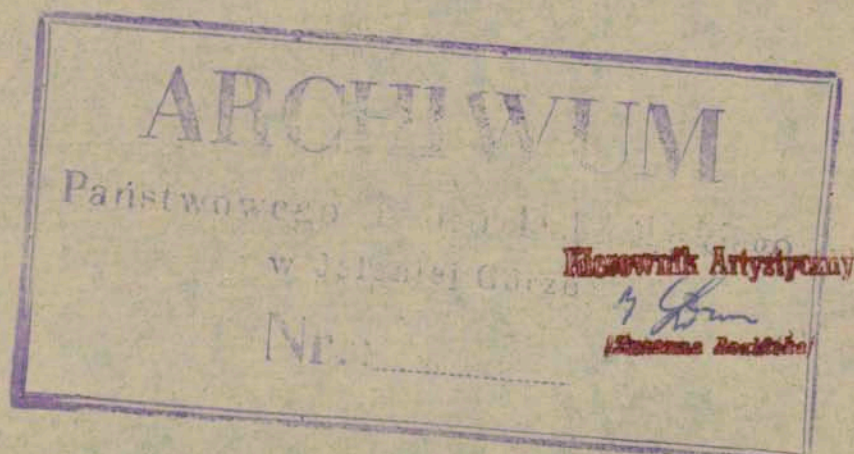
scenografia: Wanda Czaplanka

sufler: Janina Wronowska i Krystyna Świętochowska

inspicjent: Stanisław Tubielewicz i Władysław Sawko

Obsada aktorska:

NEL	- Ewa Frąckiewicz
STAS	- Bogusław Kozak
GHAMIS	- Adam Cieślak
IDRYS	- Stanisław Tubielewicz
ŻONA Mahdiego	- Zuzanna Łozińska i Ina Masiejewska
ABDULANI	- Stefan Miedziński
MAHDI	- Stanisław Posiadłowski
KALI	- Włodzimierz Musiał
MEA	- Sabina Mielczarek
LINDE	- Jerzy Moes
NASIBU	- Maciej Polaski
FARU	- Władysław Sawko
CZAROWNIK M'PUA	- Eugeniusz Szatkowski
WOJOWNIK	- Stanisław Basiora
MURZYN	- Bronisław Taborcki
P.RAWLISON	- Karol Chorzewski
P.TARKOWSKI	- Paweł Baldy



"Stas i Nel"

Dnia ~~15~~ ³ marca 1961 r. wchodzi w próby sztuka "W pustyni i w puszczy"

~~Henryka Sienkiewicza. Adapt. scen. Marii Gabrieli Plaskota.~~

~~powieści H. Sienkiewicza "W pustyni i w puszczy"~~

reżyseria: Zuzanna Łozińska i Bogusław Kozak

muzyka: Bogdana
Domitka

scenografia: Wanda Czaplanka

sufler: Janina Wronowska i Krystyna Świętochowska

inspicjent: Stanisław Tubielewicz i Władysław Sawko

~~obsada:~~

Wykaz ~~obsady~~ postaci:
Obsada aktorska:

NWEL	- Ewa Frąckiewicz ✓
STAS	- Bogusław Kozak ^{Małowski M. Stanisław}
CHAMIS	- Adam Cieślak ^{Łopatorski Stanisław}
IDRYS	- Stanisław Tubielewicz ✓
ŻONA Mahdiego	- Zuzanna Łozińska i Ina Masiejewska ^{Borowska Kamila}
ABDULANI	- Stefan Miedziński
MAHDI	- Stanisław Posiadłowski ^{Ziemianki Wit}
KALI	- Włodzimierz Musiał ✓
MEA	- Sabina Mieleczarek ^{Wronowska Janina}
LINDE	- Jerzy Moś ✓
NASIBU	- Maciej Polaski *
FARU	- Władysław Sawko *
CZAROWNIK M'PUA	- Eugeniusz Szatkowski *
WOJOWNIK	- Stanisław Basiora *
MURZYN	- Bronisław Taborski *
P. RAWLISON	- Karol Chorzewski ^{Łopatorski Stanisław}
P. TARKOWSKI	- Paweł Baldy ^{Pawojewski Józef}

I delada

Data premiery 2 kwietnia 1961 r.

nie pisać