

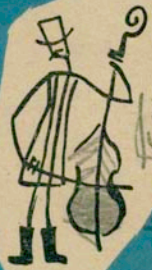
187



167

PAŃSTWOWE
TEATRY
DOLNOŚLĄSKIE

muzykanty w zaskwiatach

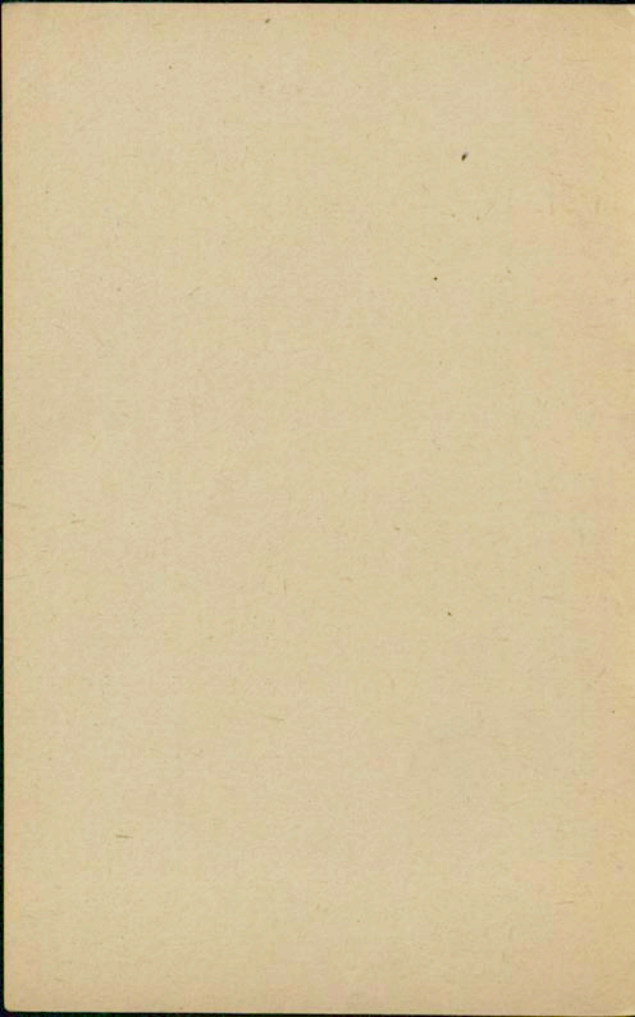


1831

~~190~~

189







Wstón miyluško....

Jak zech jo sed po tyj wsi, bis
juz sie nigdzie nie świyci. bis

Jyno jedna świyciła, bis
na miótego cekala, bis

A lón idzie i burzy¹⁾, bis
„Wstón miyluško, łotwórz mi”. bis

Łóna wstała, łotwarła, bis
jak lelujo tag zbladła, bis

A cóż ci jo miyluško, bis
iżeś tako bladziuško. bis

1) kolace, puka.

SŁOWO OD AUTORKI

Gdybym miała powiedzieć, kto jest autorem bajki o basetli w niebie, musiałabym rozejrzeć się po górach i szukać, zdania po zdaniu, piosenki po piosence, między tymi, z którymi jestem nie urodzeniem wprawdzie, ale sercem zawsze związana. A więc w Paskach — gdzie, jest kantor Raisa, zagorzałego patrioty co to pilnował klonów na skrzypki, po chałupach — od Benecka do Ponikla, wszędzie, gdzie na ścianach wiszą muzykanckie instrumenty. Przed wszystkim jednak zatrzymałabym się w Poniklu, u brata Tułacza, gdzie moja matka, zbieraczka folkloru Amalia Kutínova, zapisała najwięcej karkonoskich piosneczek.

Tułacz z mojej baśni naprawdę wędruje z basetlą przez góry i gra ku ucieście czeladzi. Czy był i w piekle i w niebie? — prawie tak. Przecież Tułacze z Ponikla kąpał instrumenty w Morzu Czarnym, a muzykant, który chodził z basetlą do Bratrouchova wie, jak wygląda kamienista droga w górę, do błękitu. Mój żywy basista Karel Tułacz od młodych lat pracował w przędzalnii w Jeziornej. Kiedy chciał dla rodziny więcej zarobić, próbował tkactwa i w domu. Wytrzymał za warsztatem tylko pół roku i wspomnieniem tkackiego żywota są dla niego tylko piosenki, które sam ułożył. Wierście mi, że baśń ta, zdanie po zdaniu, piosenka po piosence, wyrosła u nas, w górach, jako wyraz miłości do życia, do ziemi, nawet jeśli ta ziemia jest tylko z kamieni.

A teraz wyjaśnić trzeba, jak z tych motywów powstała sztuka teatralna. Kiedy członkowie kółka teatralnego „Sir” poprosili mnie, żebym dla nich napisała sztukę karkonoską, tak jak to robił wiejski nauczyciel i pisarz Sir, zaczęłam myśleć o takiej sztuce. Wzruszająca troska o instrument u ponkielskiego Tułacza, wiolonczela, zawieszona nad łóżkiem muzykanta Udatnego z Górnych Stiepanovic, poddały mi pomysł, że instrument poprowadzi muzyka — góralskiego mądrale — w zaświaty i z powrotem na ziemię. Tułacz sam opowiadał mi żartobliwą historię basisty, który wzywał śmierć, a kiedy śmierć przyszła, nie chciało mu się porzucać świata i kazał jej tylko przynieść basetkę.

Zanim powstała teatralna wizja basetli, zaczęłam pracować nad słuchowiskiem. Bezpośrednią przyczyną opracowania radiowego była moja wizyta w Bratrouchovie, wiosce nad inne mi miłszej. Kiedy z Wittem Tułaczem przeszłam całą muzykancką drogę aż do wianuszka chałup Braci Czeskich, którzy siedzą tam chyba od czasów Komenskigo, znalazłam w pierwszej chałupie słuchaczy swoich radiowych powiastek.

— Paniusiu, pozdrówcie w Pradze pana Neumana — prosili słuchacze radiowego interpretatora karkonoskich opowieści — powiedzcie, że go tu lubimy i że dla niego kupiliśmy kryształkowe radio, bo nie mamy tu jeszcze elektryki.

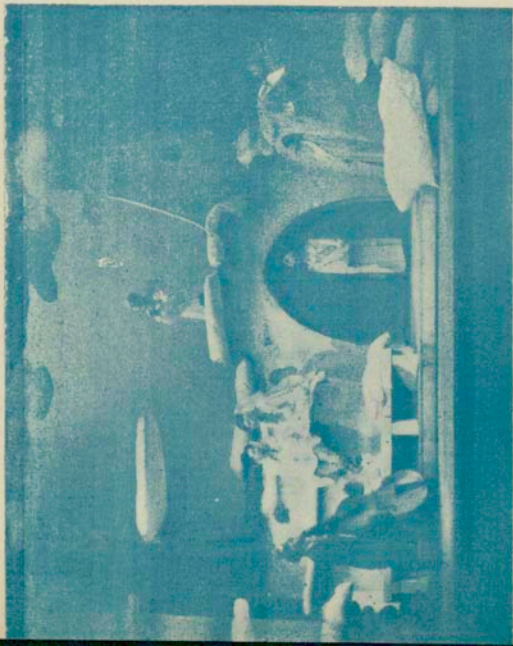
I tak dla Bratrouchova, z którego wszędzie daleko, ale gdzie mają kryształkowe radio, napisałam swoją radiową „Basetkę”. A że będzie ona miała zaszczyt być nie tylko w niebie, w piekle, ale i na scenie — nawet mi się nie śniło. Jeżeli sztuka ta sprawi komuś radość, będę szczęśliwa, że mogłam chociaż w części spłacić swój dług góralom, którzy mi pomogli — jak mrówki Jurkowi z bajki o Złotowłosej — zbierać perełki w trawie.

MARIA KUBATOVA

tłum. I. Bołtuć-Staszewska

Jak přišla
basa do nebe

Zdjecie
z prapremiery
czeskiej



PAŃSTWOWE TEATRY DOLNOŚLĄSKIE
Jelenia Góra — Legnica — Wałbrzych
sezon 1958/59

Dyrektor
Władysław Ziemiański

Kierownik artystyczny Kierownik literacki
Janina Orsza-Łukasiewicz Mieczysław Markowski

MARIA KUBĄTOWĄ

MUZYKANTY
W ZAŚWIATACH

(Jak prišla basa do nebe)

komedia muzyczna w 3 aktach
w przekładzie Ireny Bołtuć-Staszewskiej
z muzyką Janusza Maćkowiaka

Inscenizacja i reżyseria — Janina Orsza-Łukasiewicz
Scenografia — Tadeusz Rajkowski
Kierownictwo muzyczne — Janusz Maćkowiak
Asystent reżysera — Eugeniusz Szatkowski

Orkiestra Państwowych Teatrów Dolnośląskich
pod kier. Janusza Maćkowiaka

Tańce w układzie Ireny Włodarskiej

Premiera 24. IX. 1959 w Jeleniej Górze

OSOBY:

Józef Tulacz, basista	— Karol CHORZEWSKI
Józef Kobiela, klarnecista	— Jerzy CHUDZYŃSKI
Doniakowa, góralska gospodyni	— Janina ZABIELSKA
Anka, jej córka	— Ina MASJEJEWSKA
I celnik (wachmajster)	— * * *
II celnik	— * * *
Kostucha	— Jadwiga WYSOCKA
Radca piekielny	— Władysław ZIEMIANSKI
Franc, jego sekretarz	— Stefan MIEDZIŃSKI
Kusy	— Eugeniusz SZATKOWSKI
Dvdko łowcy dusz	— * * *
Belzebub, diabeł do wszystkiego	— Henryk HALSKI
Niedochmielony, dusza góralskiego muzykanta	— Włodzimierz GÓRNY
Inspektor piekieł	— Andrzej SAAR
Święty Piotr	— Stanisław TUBIELEWICZ
Archanioł	— Henryk HALSKI
Anioł I	— Stanisław TUBIELEWICZ
Anioł II	— Janina BINKÓWNA
Wacek Wojnarz	— Krystyna ŚWIĘTOCHOWSKA
	— Stefan MIEDZIŃSKI

Aniołowie, diabły, góralskie busze w niebie, muzykanci

Rzecz dzieje się:

w obrazie I	— na zboczach pod lasem
Intermedium	— na skrzyżowaniu dróg
w obrazie II	— w sali świateł przed wiecznością
w obrazie III	— w wiejskim piekle powiatowym
w obrazie IV	— w niebie
w finale	— niewiadomo gdzie

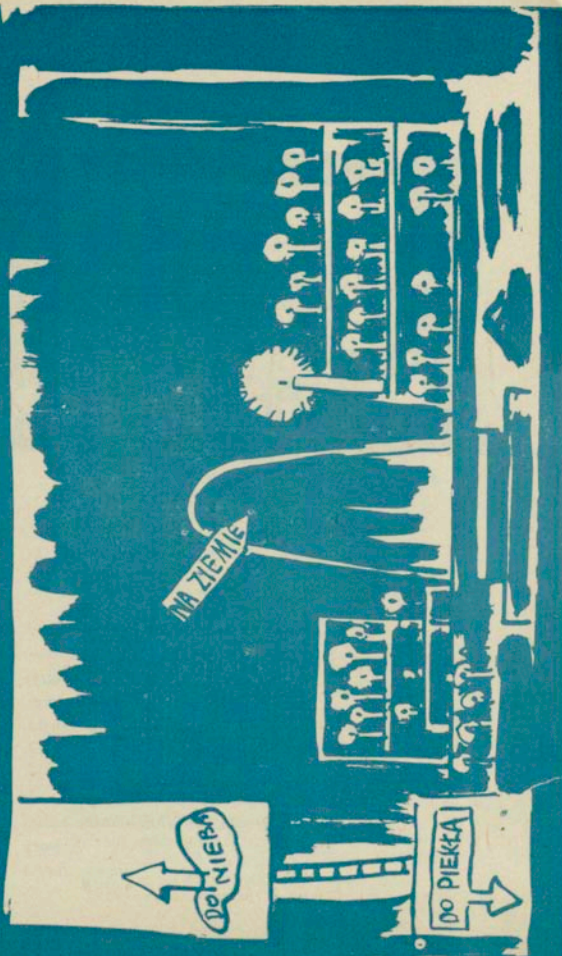
OBSADA TECHNICZNA:

Kierownik techniczny	— Mieczysław Kulczyk
Światło	— Benedykt Zientalak
Brygadier sceny	— Jakub Tekieła
Kier. pracowni malarskiej	— Heliodor Jankowski
krawieckiej	— Emilia Rochowicz
stolarskiej	— Franciszek Nowak
tapicerskiej	— Wiktor Godyń

PAŃSTWOWE TEATRY DOLNOŚLĄSKIE
W JELENIEJ GÓRZE, LEGNICY
I WAŁBRZYCHU

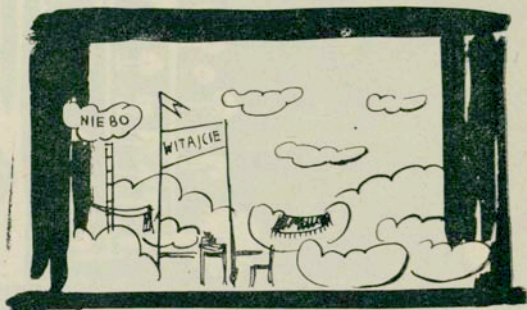
Dyrekcja: Jelenia Góra, Wojska Polskiego 38
telefony: centr. — 2190, 2191; sekretariat — 3395

Cena programu 2,50 zł



DO NIEBA
↑

DO PIEKŁA
↓



Opowieść o półprawdziwych a półbajkowych wędrówkach karkonoskich muzykantów przedstawiamy dolnośląskiemu widzowi w nowym, polskim opracowaniu muzycznym. Wprowadziliśmy również oryginalne, ludowe pieśni dolnośląskie zaczerpnięte ze zbioru magistra J. Majchrzaka pt. „Dolnośląskie pieśni ludowe” (Wyd. Wyd. Kultury PWRN i Rozgłośni Polskiego Radia we Wrocławiu. Luty 1955).

Jestem łogrodowy....

*Jestem łogrodowy, białe róże sadze,
które ładne dziywce, to je łodprowadze.
Łoj dygu dygu dygu dana, dygu dana dygu dana,
łoj dygu dygu dygu dana, dygu dana huha.*

*Jak je łodprowadze, pocałować musze,
przysiyngóm się na nią, i na jyj dusze.
Łoj dygu dygu dygu dana, dygu dana, dygu dana,
łoj dygu dygu dygu dana, dygu dana huha.*

*Jo bym buzi dała, ty byś zaś powiedział,
a jo bych tak chciała, żeby nikt nie wiedziół.
Łoj dygu dygu dygu dana, dygu dana dygu dana,
łoj dygu dygu dygu dana, dygu dana huha.*

*Staliśmy pod ścianą, z dziewczyną kochaną,
psy zaczęły szczekać, my zaczęli uciekać.
Łoj dygu dygu dygu dana, dygu dana, dygu dana,
łoj dygu dygu dygu dana, dygu dana huha.*

*Ona uciekała, a jo leciół za nią,
ona wpadła w dołek, a jo wleciół na nią.
Łoj dygu dygu dygu dana, dygu dana dygu dana,
łoj dygu dygu dygu dana, dygu dana huha.*

*Idą gąski drogą, trawkę sobie skubią,
co kómu do tego, że mnie chłopcy lubią.
Łoj dygu dygu dygu dana, dygu dana, dygu dana,
łoj dygu dygu dygu dana, dygu dana huha.*

*Czerwone jabłuszko, przepasane na krzyż
czymu ty, chłopaku, krzywo na mnie patrzysz.
Łoj dygu dygu dygu dana, dygu dana, dygu dana,
łoj dygu dygu dygu dana, dygu dana huha.*

NAJBLIŻSZE PREMIERY
PAŃSTWOWYCH
TEATRÓW
DOLNOŚLĄSKICH

Wiktor Hugo
— RUY BLAS

Al. Cassona
— DRZEWA UMIERAJĄ STOJĄC

J. Lutowski, J. Walldorf
— CZARNA MAŃKA

KSIĘGARNIA „DOMU KSIĄŻKI”

W JELENIEJ GÓRZE, UL. 1 MAJA 10

poleca

w wielkim wyborze płyty muzyki poważnej, lekkiej, fortepianowej, jazzowej — nagrania krajowe i zagraniczne wybitnych kompozytorów w wykonaniu światowej sławy solistów i orkiestr.

szereg reprodukcji malarskich, wielkich mistrzów pędzla całego świata.

Dobry obraz upiększy Twój pokój.

Gdy będziesz w księgarni nie zapomnij odwiedzić na I piętrze Klubu-Czytelni.

Klub prowadzi kawiarnię, organizuje wieczory autorskie, spotkania dyskusyjne oraz imprezy artystyczne.

Przyjdź i przyprowadź swoich znajomych.

