

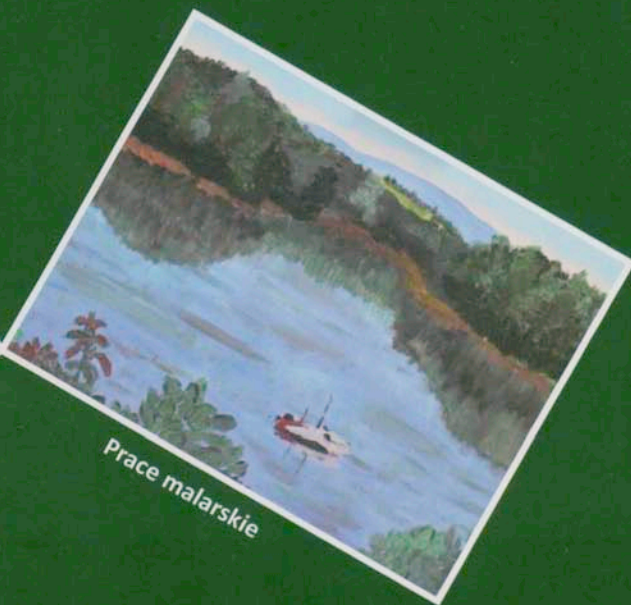
**Wystawa artystyczna  
„Piękne krajobrazy w parkach krajobrazowych”**







Prace fotograficzne



Prace malarskie

Wystawa artystyczna „Piękne krajobrazy w parkach krajobrazowych”  
z okazji 25-lecia jeleniogórskich parków krajobrazowych -  
Rudawskiego Parku Krajobrazowego i Parku Krajobrazowego Doliny Bobru

Muzeum Przyrodnicze w Jeleniej Górze  
09.10.2014 - 31.12.2014

Wystawa artystyczna „Piękne krajobrazy w parkach krajobrazowych” to połączenie umiejętności spojrzenia na otaczającą nas przyrodę i wyrażenia jej piękna w ujęciu fotograficznym i malarskim. Przedstawienie krajobrazu jako miejsca podkreślającego wyjątkowe walory widokowe z bliższą i dalszą perspektywą stanowi wyjątkowe wyzwanie nie tylko dla dzieci i młodzieży ale także dla dorosłych.

Krajobraz jest terminem wieloznacznym i różnorodnie interpretowanym. W aspekcie przyrodniczym stanowi on zbiór przestrzennych, naturalnych i różnych ekosystemów wyróżniających określony teren, w tym szczególnie chroniony w formie parków krajobrazowych, który były wiodącym mottem dla stworzenia wystawy.

Obszar regionu jeleniogórskiego charakteryzuje się bardzo zróżnicowaną rzeźbą terenu i dużym bogactwem przyrodniczym. W środowisko naturalne jeleniogórskich parków krajobrazowych wkomponowana jest bardzo długa historia i liczne wydarzenia kulturalne podkreślające wartość tego terenu, a jednocześnie potrzebę dbania o jego zrównoważony rozwój w celu zachowania na nim tego co cenne i piękne.

Rudawski Park Krajobrazowy i Park Krajobrazowy Doliny Bobru to dwa malownicze miejsca na terenie Dolnego Śląska, gdzie ze wzniesień i punktów widokowych rozpościerają się piękne krajobrazy związane z Pogórzem i Górami Kaczawskimi, Kotliną Jeleniogórską, Rudawami Janowickimi, a w dalszej perspektywie Karkonoszami.



Fotografia i malarstwo to dwie dyscypliny artystyczne, które poprzez ujęcie, światło i dobór kolorów najbardziej oddają piękno przyrody w jej największym tego rodzaju znaczeniu. Dodatkowo budowanie świadomości ekologicznej, uwrażliwianie na piękno otaczającej nas przyrody, poznawanie ciekawych miejsc blisko terenu zamieszkania, połączenie edukacji z rozwijaniem umiejętności i zdolności artystycznych dzieci i młodzieży, wzbudzanie pasji przyrodniczych - było elementem wiodącym tegorocznych działań edukacyjnych Dolnośląskiego Zespołu Parków Krajobrazowych Oddział Jelenia Góra. To także podkreślenie upływającego czasu związanego z tegorocznym jubileuszem dotyczącym 25-lecia istnienia jeleniogórskich parków krajobrazowych oraz przybliżenie zagadnień przyrodniczych dzieciom i młodzieży poprzez działania twórcze i artystyczne, jak również zapoznanie społeczeństwa lokalnego i odwiedzających region jeleniogórski turystów z działalnością jednostki oraz pokazaniem pięknych miejsc krajobrazowych, znanych i mniej znanych, widzianych oczyma dorosłych i dzieci na terenie parków krajobrazowych.

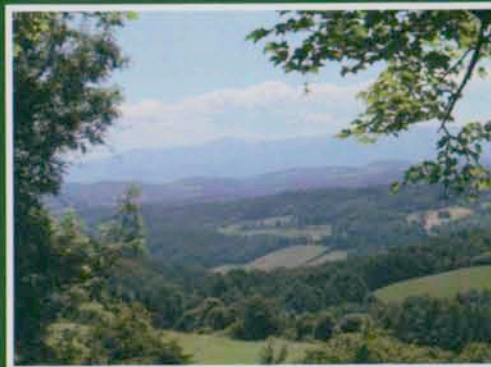
Prezentujemy Państwu prace fotograficzne pasjonatów fotografii przyrodniczej i prace malarskie uczestników warsztatów artystycznych organizowanych przez Ośrodek Edukacji Ekologicznej DZPK Oddział Jelenia Góra przedstawiające piękne krajobrazy charakterystyczne dla regionu jeleniogórskiego i występujących na tym obszarze parków krajobrazowych.

Koordynator wystawy  
dr Agnieszka Łętkowska

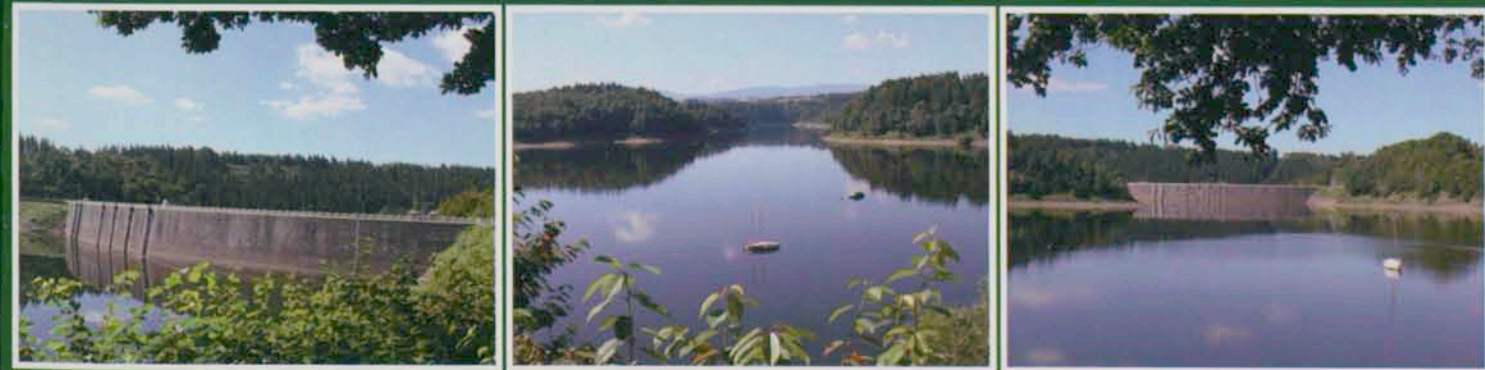




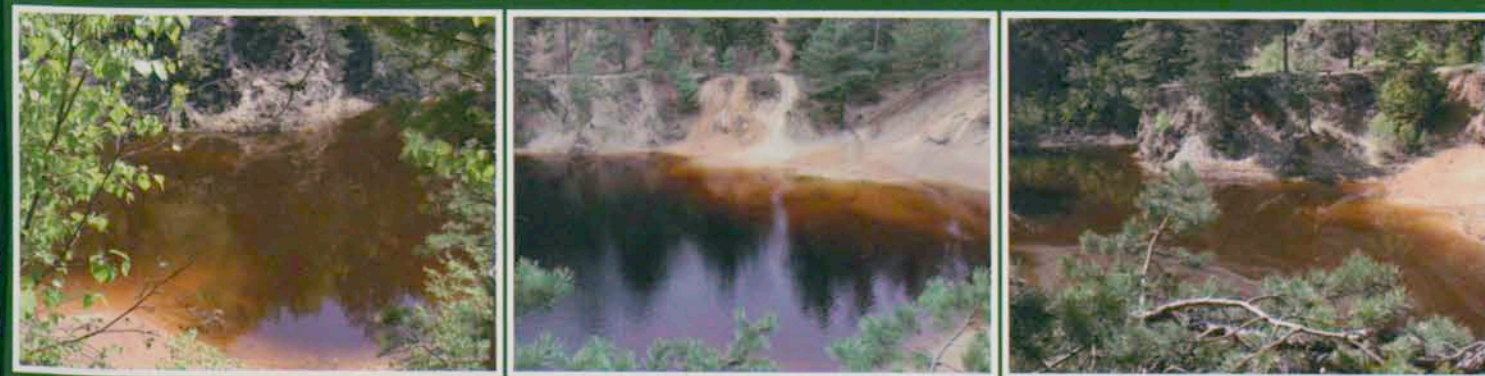
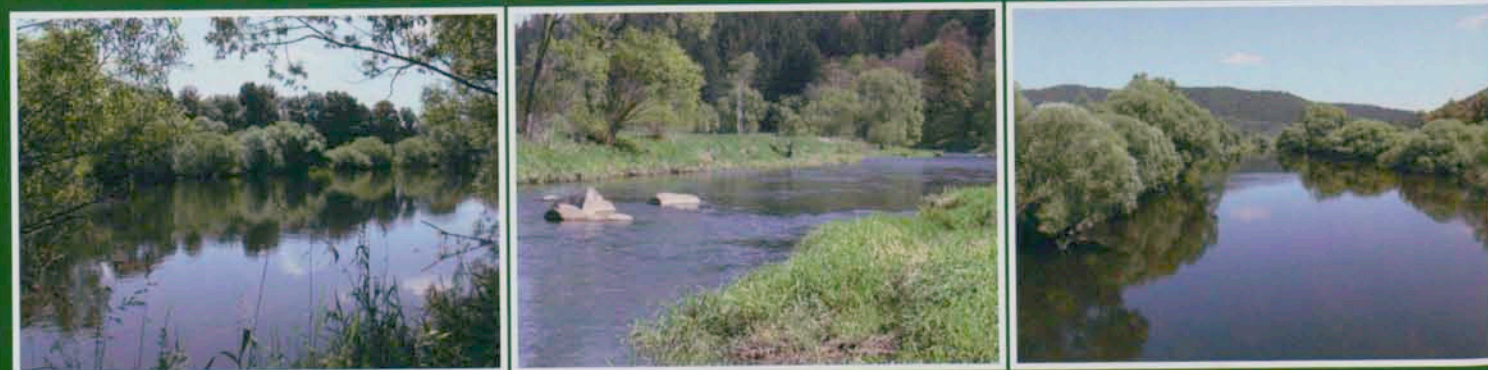
Piękne krajobrazy w parkach krajobrazowych



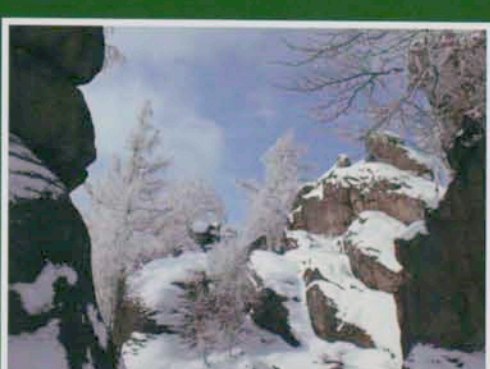
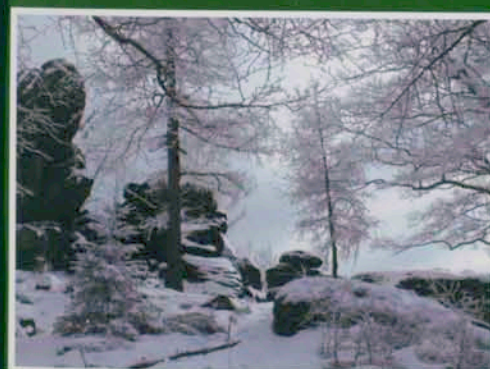




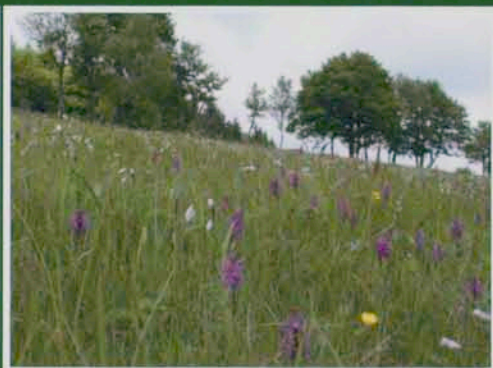
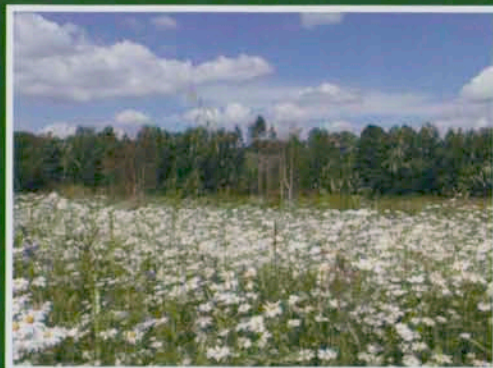
Znane i nieznanne miejsca na terenie jeleniogórskich parków krajobrazowych







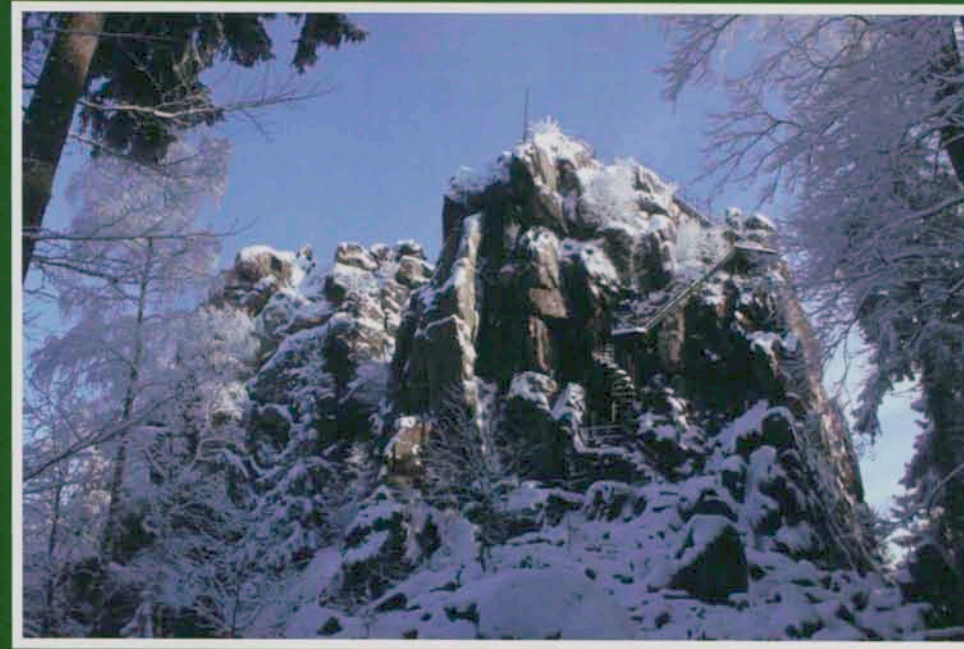
Pory roku w krajobrazie na terenie jeleniogórskich parków krajobrazowych





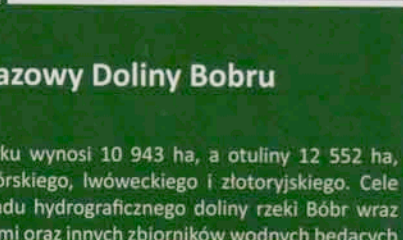
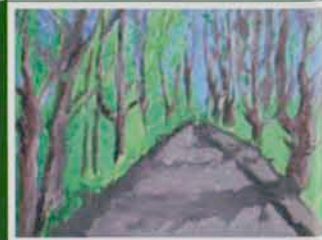
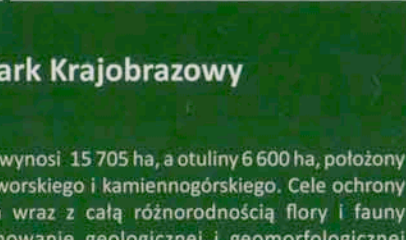
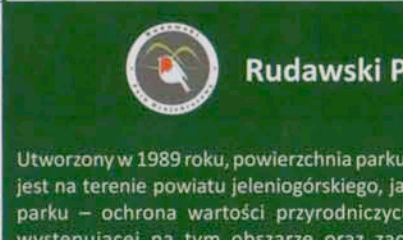
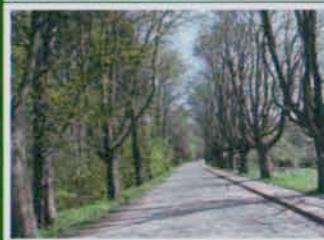
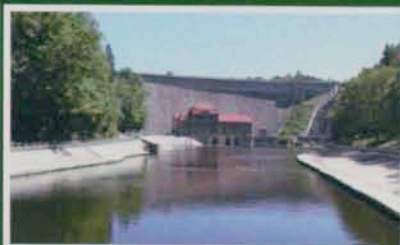
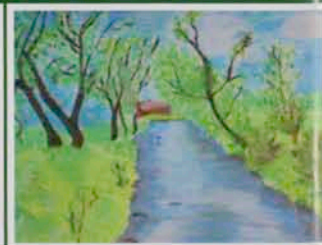


Góry Sokole



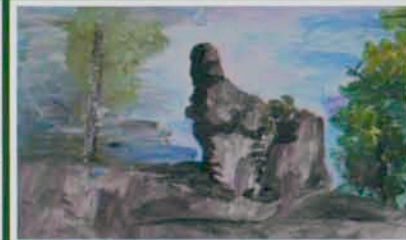
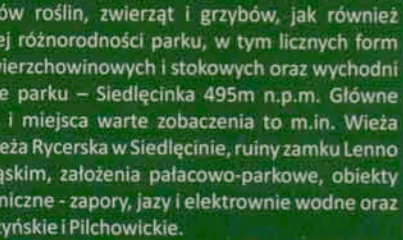
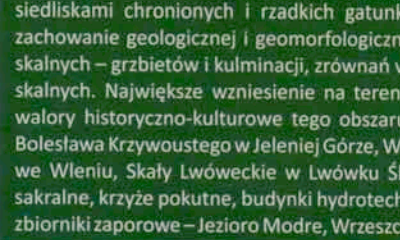
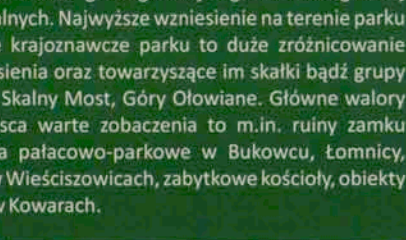
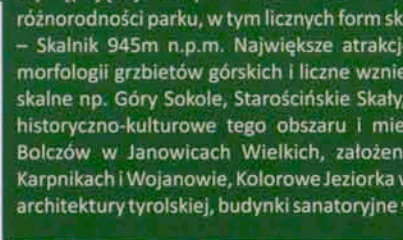
Sokolik Duży





## Rudawski Park Krajobrazowy

Utworzony w 1989 roku, powierzchnia parku wynosi 15 705 ha, a otuliny 6 600 ha, położony jest na terenie powiatu jeleniogórskiego, jaworskiego i kamiennogórskiego. Cele ochrony parku – ochrona wartości przyrodniczych wraz z całą różnorodnością flory i fauny występującej na tym obszarze oraz zachowanie geologicznej i geomorfologicznej różnorodności parku, w tym licznych form skalnych. Najwyższe wzniesienie na terenie parku – Skalnik 945m n.p.m. Największe atrakcje krajoznawcze parku to duże zróżnicowanie morfologii grzbietów górskich i liczne wzniesienia oraz towarzyszące im skałki bądź grupy skalne np. Góry Sokole, Starościńskie Skały, Skalny Most, Góry Ołowiane. Główne walory historyczno-kulturowe tego obszaru i miejsca warte zobaczenia to m.in. ruiny zamku Bolczów w Janowicach Wielkich, założenia pałacowo-parkowe w Bukowcu, Łomnicy, Karpnikach i Wojanowie, Kolorowe Jezioro w Wieściszowicach, zabytkowe kościoły, obiekty architektury tyrolskiej, budynki sanatoryjne w Kowarach.



## Park Krajobrazowy Doliny Bobru

Utworzony w 1989 roku, powierzchnia parku wynosi 10 943 ha, a otuliny 12 552 ha, położony jest na terenie powiatu jeleniogórskiego, lwóweckiego i złotoryjskiego. Cele ochrony parku – zachowanie struktury układu hydrograficznego doliny rzeki Bobr wraz z łąkami, starorzeczami i terenami podmokłymi oraz innych zbiorników wodnych będących siedliskami chronionych i rzadkich gatunków roślin, zwierząt i grzybów, jak również zachowanie geologicznej i geomorfologicznej różnorodności parku, w tym licznych form skalnych – grzbietów i kulminacji, zrównań wierzchołkowych i stokowych oraz wychodni skalnych. Największe wzniesienie na terenie parku – Siedlęcinka 495m n.p.m. Główne walory historyczno-kulturowe tego obszaru i miejsca warte zobaczenia to m.in. Wieża Bolesława Krzywoustego w Jeleniej Górze, Wieża Rycerska w Siedlęcinie, ruiny zamku Lenno we Wleniu, Skały Lwóweckie w Lwówku Śląskim, założenia pałacowo-parkowe, obiekty sakralne, krzyże pokutne, budynki hydrotechniczne – zapory, jazy i elektrownie wodne oraz zbiorniki zaporowe – Jezioro Modre, Wrzeszczyńskie i Pilchowickie.





## Warsztaty malarskie



## „Piękne krajobrazy w parkach krajobrazowych”

Kształtowanie świadomości ekologicznej dzieci i młodzieży to wzbudzanie i pogłębianie ciekawości przyrodniczej oraz umiejętności w formie różnych zajęć i warsztatów edukacyjnych. Połączenie wiedzy na temat ochrony przyrody i walorów krajobrazowych w ujęciu artystycznym było w 2014 roku nową ofertą Dolnośląskiego Zespołu Parków Krajobrazowych Oddział Jelenia Góra dla szkół współpracujących z Oddziałem w zakresie edukacji ekologicznej. Czterogodzinne warsztaty edukacyjne miały na celu pokazanie piękna terenów chronionych w formie parków krajobrazowych i indywidualnego zaprezentowania przez uczestników spotkań spojrzenia na otaczający nas krajobraz. Przy użyciu profesjonalnych materiałów artystycznych uczniowie tworzyli prace malarskie przedstawiające znane i mniej znane miejsca na terenie Rudawskiego Parku Krajobrazowego i Parku Krajobrazowego Doliny Bobru. W warsztatach udział wzięli uczniowie szkół gimnazjalnych i szkoły podstawowej. Prace malarskie wystawione zostały w Ośrodku Edukacyjnym DZPK Oddział Jelenia Góra oraz Muzeum Przyrodniczym w Jeleniej Górze podczas wystawy czasowej organizowanej w terminie od października do grudnia 2014 roku z okazji 25-lecia jeleniogórskich parków krajobrazowych. Organizacja działań warsztatowych została dofinansowana z Wojewódzkiego Funduszu Ochrony Środowiska i Gospodarki Wodnej we Wrocławiu.





## Uczestnicy warsztatów malarskich, Piękne krajobrazy w parkach krajobrazowych



*Publiczne Gimnazjum w Starej Kamienicy*

*Zespół Szkoły Podstawowej nr 15 i Gimnazjum nr 5 w Jeleniej Górze*



*Szkoła Podstawowa nr 3 w Kowarach*

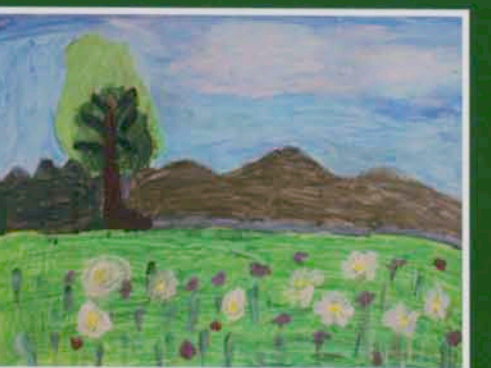
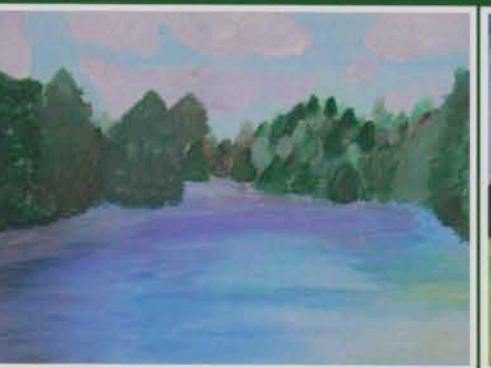
*Zespół Szkół Ogólnokształcących w Kowarach*



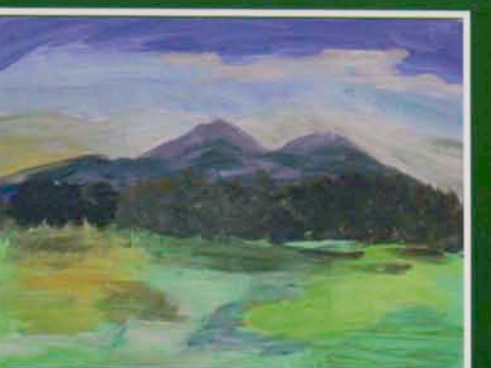
*Zespół Szkół Rzemiosł Artystycznych w Jeleniej Górze*

*Zespół Szkół z Oddziałami Integracyjnymi w Łomnicy*





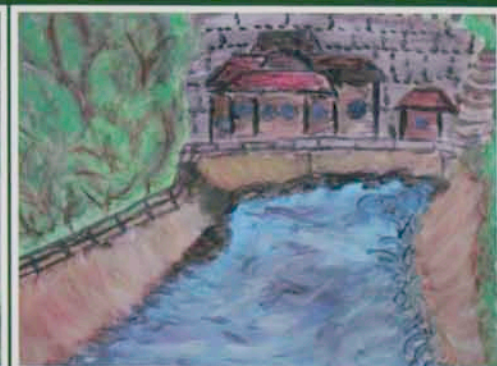
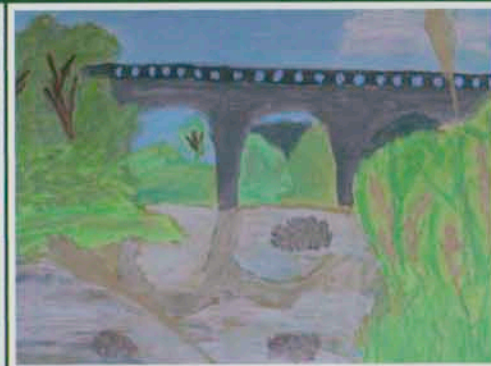
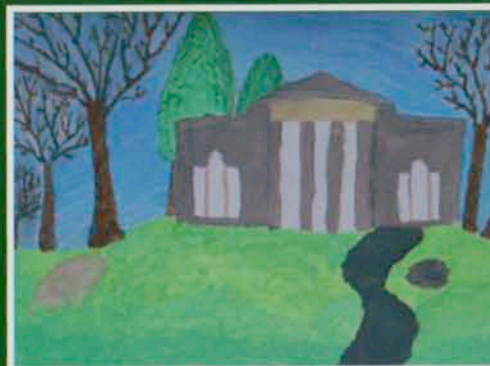
Piękne krajobrazyw parkach krajobrazowych





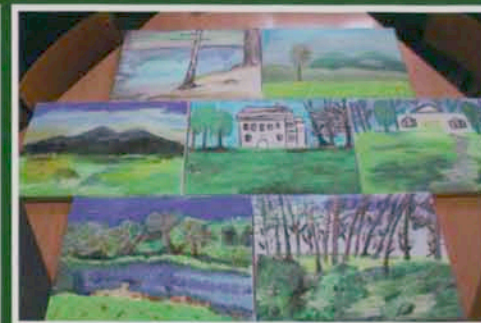
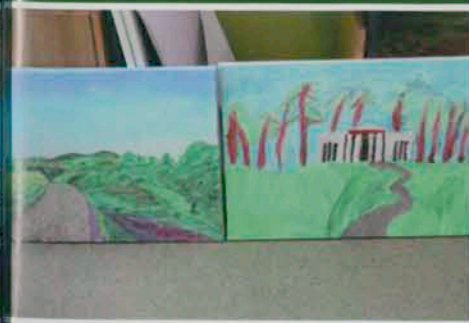
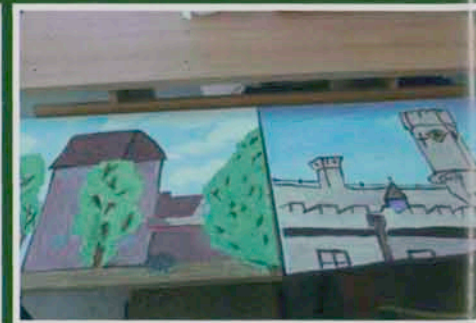
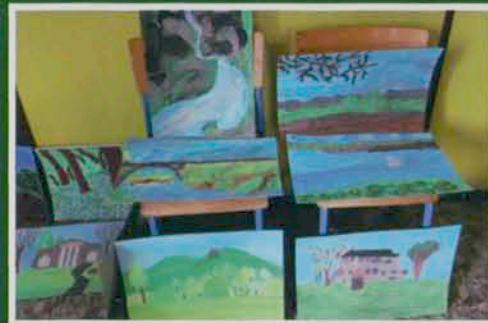


Znane i nieznanne miejsca na terenie jeleniogórskich parków krajobrazowych



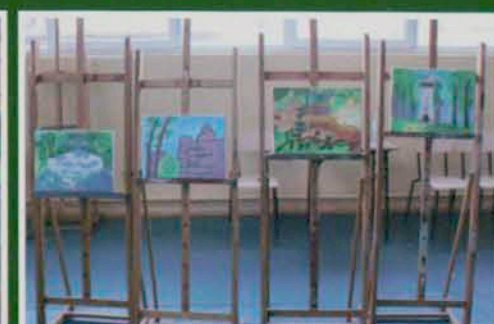


## Konkurs malarski „Piękne krajobrazy w parkach krajobrazowych”



Konkurs malarski został zrealizowany przez Dolnośląski Zespół Parków Krajobrazowych Oddział Jelenia Góra w pierwszym półroczu 2014 roku. Oferta skierowana była dla uczniów szkół gimnazjalnych regionu jeleniogórskiego. Celem konkursu było pogłębienie wiedzy uczniów na temat wartości przyrodniczych i walorów krajobrazowych jeleniogórskich parków krajobrazowych tj. Rudawskiego Parku Krajobrazowego i Parku Krajobrazowego Doliny Bobru oraz rozwijanie zdolności artystycznych w ujęciu przyrody. Organizacja konkursu została dofinansowana z Wojewódzkiego Funduszu Ochrony Środowiska i Gospodarki Wodnej we Wrocławiu.

Do konkursu malarskiego zgłoszonych zostało 159 prac malarskich. Kryteriami oceny były walory artystyczne i merytoryczne oraz forma i estetyka wykonania prac malarskich. Uroczyste wręczenie dyplomów i nagród dla laureatów konkursu odbyło się w dniu 13 czerwca 2014r. w Pałacu w Bukowcu podczas spotkania edukacyjnego „Festyn pełen atrakcji”. W katalogu wystawienniczym prezentowane są tylko wybrane prace malarskie. Większa ich część wystawiona została w Ośrodku Edukacji Ekologicznej DZPK Oddział Jelenia Góra oraz Muzeum Przyrodniczym w Jeleniej Górze podczas wystawy czasowej organizowanej w terminie od października do grudnia 2014 roku z okazji 25-lecia jeleniogórskich parków krajobrazowych.





# Laureaci konkursu malarskiego „Piękne krajobrazy w parkach krajobrazowych”



**I miejsce - Adrian Kabała**

Zespół Szkół z Oddziałami Integracyjnymi  
w Łomnicy



**II miejsce - Ewelina Konar**

Zespół Szkół Publicznych  
w Krzeszowie



**III miejsce - Antonina Olszewska**

Zespół Szkół Rzemiosł Artystycznych  
w Jeleniej Górze

## Wyróżnienia



**Klaudia Rucznik**

Zespół Szkół Rzemiosł Artystycznych  
w Jeleniej Górze



**Jolanta Wrona**

Zespół Szkół Ogólnokształcących  
w Kowarach



**Nastazja Kassolik**

Zespół Szkoły Podstawowej nr 15  
i Gimnazjum nr 5 w Jeleniej Górze



**ORGANIZATOR WYSTAWY ARTYSTYCZNEJ**  
**„Piękne krajobrazy w parkach krajobrazowych”**

Dolnośląski Zespół Parków Krajobrazowych  
Oddział Jelenia Góra  
ul. Kamiennogórska 2, 58-570 Jelenia Góra  
tel./fax 75 7553735, e-mail: jgora@dzpk.pl  
[www.dzpk.pl](http://www.dzpk.pl)

**Koordynator wystawy**  
**Agnieszka Łętkowska**

**Opracowanie graficzne**  
**Wojciech Zawadzki**

Prace fotograficzne: Agnieszka Łętkowska, Piotr Śnigucki

Prace malarskie: uczniowie warsztatów malarskich z Zespołu Szkół Rzemiosł Artystycznych w Jeleniej Górze, Zespołu Szkół Ogólnokształcących w Kowarach, Publicznego Gimnazjum w Starej Kamienicy, Zespołu Szkół z Oddziałami Integracyjnymi w Łomnicy, Zespołu Szkoły Podstawowej nr 15 i Gimnazjum nr 5 w Jeleniej Górze, Szkoły Podstawowej nr 3 w Kowarach.  
Tekst i zdjęcia w katalogu wystawienniczym: Agnieszka Łętkowska

Wystawa artystyczna zorganizowana we współpracy z Muzeum Przyrodniczym w Jeleniej Górze.

Wystawa artystyczna zorganizowana w ramach projektu pt. „Przyroda i krajobraz - jubileusz 25-lecia Rudawskiego Parku Krajobrazowego i Parku Krajobrazowego Doliny Bobru” dofinansowanego ze środków Wojewódzkiego Funduszu Ochrony Środowiska i Gospodarki Wodnej we Wrocławiu.





**Dolnośląski Zespół Parków Krajobrazowych**  
**Oddział Jelenia Góra**