

CO JEST GRANE

ISSN 1233-0086

PAŹDZIERNIK 2013

KONCENTRATOR KULTURY

Patronat honorowy nad Jubileuszem
65-lecia Akademii Muzycznej im. Karola Lipińskiego we Wrocławiu objął
Prezydent Rzeczypospolitej Polskiej Bronisław Komorowski



1948-2013

JUBILEUSZ AKADEMII MUZYCZNEJ

im. Karola Lipińskiego we Wrocławiu

UROCZYSTE OTWARCIE
NOWEJ SALI KONCERTOWEJ

NOWY OBIEKT DYDAKTYCZNO-KONCERTOWY

AKADEMII MUZYCZNEJ im. Karola Lipińskiego we Wrocławiu

Dofinansowano ze środków
Ministra Kultury
i Dziedzictwa Narodowego



- **najnowocześniejsze rozwiązania akustyczne**
- **pełna ochrona przeciwdźwiękowa pomieszczeń o kwalifikowanej akustyce**
- **nowatorskie rozwiązania multimedialne i technologiczne**
- **wysoka funkcjonalność pomieszczeń**
- **efektowny design, łączący elementy tradycji z nowoczesnością**

W nowym obiekcie zlokalizowano m.in.:

- salę koncertową
- salę audytoryjną
- salę baletową
- salę prób dla wielkich zespołów wykonawczych
- kompleks sal dydaktycznych
- kompleks sal do pracy indywidualnej studentów
- studia nagrań
- pomieszczenia Studia Techniki Audiowizualnych
- pomieszczenia Studia Kompozycji Komputerowej oraz pracowni Muzyki Teatralnej i Filmowej
- podziemny parking
- przestrzenie wystawowe

Nowy obiekt dydaktyczno-koncertowy powstał w ramach projektu *Rozbudowa Akademii Muzycznej we Wrocławiu – budowa sali muzyczno-dydaktycznej wraz z infrastrukturą*. Wcześniej zrealizowanym etapem projektu była rewitalizacja i rozbudowa obiektu poprzedzającego, który od października 2009 jest siedzibą Zakładu Muzyki Jazzowej.

NOWOCZESNA SALA KONCERTOWA

charakteryzuje się znakomitymi walorami akustycznymi, umożliwiającymi realizację projektów instrumentalnych, wokalnych i wokально-instrumentalnych. Duża powierzchnia estrady, umożliwiająca występy zespołów wielkoobsadowych, wielośladowy system nagraniowy, najnowocześniejsze rozwiązania multimedialne i technologiczne – to dodatkowe walory Sali.



Szanowni Państwo,

w roku 2013 Uczelnia nasza obchodzi piękny jubileusz. Mija bowiem 65 lat od momentu powołania we Wrocławiu uczelni muzycznej. Patronat honorowy nad Jubileuszem 65-lecia Akademii Muzycznej im. Karola Lipińskiego we Wrocławiu objął Prezydent Rzeczypospolitej Polskiej Bronisław Komorowski. Począwszy od stycznia zorganizowaliśmy już szereg jubileuszowych przedsięwzięć, w większości o randze międzynarodowej, bądź ogólnopolskiej. Najważniejsze uroczystości odbędą się w październiku, a więc są wciąż jeszcze przed nami.

10 października 2013 r., podczas Uroczystej Inauguracji Roku Akademickiego 2013/2014 Uczelni Artystycznych Wrocławia, tytuł doktora honoris causa Akademii Muzycznej im. Karola Lipińskiego we Wrocławiu otrzyma Maestro Gabriel Chmura, jeden z najwybitniejszych dyrygentów przelomu XX i XXI wieku. Warto przypomnieć, że Gabriel Chmura urodził się i swoją muzyczną edukację rozpoczął we Wrocławiu. Cieszymy się, że przyjmując godność doktora honoris causa Maestro Gabriel Chmura w symboliczny sposób wstępuje do naszej akademickiej społeczności.

Centralne obchody Jubileuszu 65-lecia Uczelni zaplanowane zostały 26 października 2013 r. W tym oto dniu odbędzie się *Nadzwyczajny Koncert Jubileuszowy*, który zainauguruje działalność nowej sali koncertowej naszej Uczelni. Ta wspaniała sala, o znakomitych walorach akustycznych, znajduje się w nowym obiekcie dydaktyczno-koncertowym, którego budowę rozpoczęliśmy w 2011 roku. W naszym nowym gmachu, oprócz sali koncertowej, zlokalizowanych zostało także wiele innych nowoczesnie wyposażonych przestrzeni m.in. kompleks sal dydaktycznych, sale prób, studia nagrań, pomieszczenia Studia Techniki Audiowizualnych, Studia Kompozycji

Komputerowej, Pracowni Muzyki Teatralnej i Filmowej i wiele innych. Te nowe przestrzenie stanowią znakomity impuls do dalszego rozwoju i inspirują do podejmowania nowych wyzwań. Originalny i niezwykle atrakcyjny program *Nadzwyczajnego Koncertu Jubileuszowego* zjednoczy na estradzie nowej sali koncertowej solistów oraz połączone zespoły wrocławskiej Akademii Muzycznej, pod batutą Maestro Marka Pijarowskiego.

W październiku odbędzie się kolejny koncert z cyklu *Generacje*. Cykl ten poświęcony został pamięci wielkich postaci związanych z naszą Uczelnią przed laty. Tym razem przypomnimy postać wybitnego wrocławskiego kompozytora, byłego Rektora Akademii Muzycznej we Wrocławiu, Profesora Zygmunta Herembeszty. Podczas koncertu wykonane zostaną utwory skomponowane przez Profesora, jego uczniów oraz kontynuatorów szkoły kompozytorskiej Zygmunta Herembeszty.

Z wielką radością zapraszam Państwa do uczestnictwa w jubileuszowych uroczystościach. Będę rad, jeśli udział w wydarzeniach artystycznych organizowanych przez naszą Uczelnię stanie się dla Państwa źródłem satysfakcji i niezapomnianych wrażeń.

Z wyrazami szacunku i serdecznymi pozdrowieniami,

Krystian Kielb

*Rektor Akademii Muzycznej
im. Karola Lipińskiego we Wrocławiu*

NADZWYCZAJNY KONCERT JUBILEUSZOWY

Sala Koncertowa Akademii Muzycznej (budynek E), ul. Żelwerowicza 7

26.10.2013 r. (sobota), godz. 19.00 | wstęp za zaproszeniami

27.10.2013 r. (niedziela), godz. 19.00 | wstęp wolny

WYKONAWCY:
Marek Pijarowski – dyrygent
Joanna Zawartko – sopran
Agnieszka Rehlis – alt
Jędrzej Tomczyk – tenor
Stavros Chatzipentidis – bas

Akademia Orkiestra Symfoniczna
Chór Feichtinum
Big-Band Akademii Muzycznej
im. Karola Lipińskiego we Wrocławiu

PROGRAM:
Adam Porębski Hierophonos F-E-C-H
Rolf Liebermann Koncert na zespół jazzowy i orkiestrę symfoniczną
Anton Bruckner Te Deum na cztery głosy solowe, chór i orkiestrę
Wojciech Kilar Krzesany na orkiestrę symfoniczną

Ministerstwo Kultury i Dziedzictwa Narodowego
Dofinansowano ze środków Ministra Kultury i Dziedzictwa Narodowego

Wrocław miasto apertek
Projekt współfinansowany przez Gminę Wrocław

Gazeta Wyborcza **RADIO WROCLAW** **naszemiasto** **Gmina Polska** **TVP WROCLAW**



GALA FINAŁOWA DOLNOŚLĄSKIEJ LIGI TALENTÓW 2013

Głuszyca, Głogów, Bolesławiec oraz Strzelin to miejsca, gdzie podczas eliminacji Dolnośląskiej Ligi Talentów 2013 zmagali się uczestnicy o wejście do finału. Ze wszystkich czterech miejscowości Jury konkursu wybrało po trzech wykonawców, którzy wystąpią w Teatrze Polskim na Gali Finałowej. Dodatkowy uczestnik finału zostanie wyłoniony poprzez internetowe głosowanie na Facebooku. W Jury zasiądzie Stanisław Szelc, Izabela Moźdeń oraz Waldemar Gromolak. Patronat honorowy sprawuje Wicemarszałek Województwa Dolnośląskiego Radosław Mołot. (www.dolita.pl)

23 października, godz. 11.00
Teatr Polski, ul. G. Zapolskiej 3

MACIEJ MAŃKOWSKI

WYSTAWA AKTÓW

Wernisaż 30 października godz. 17.00

Wystawa trwa do 30 listopada br.
DCF Domek Romański, pl. bpa Nankiera 8

LĄSZŁÓ HARIS

ROZGLĄDAJ SIĘ DOOKOŁA!

Na wystawie prezentowane są wielkoformatowe fotografie – panoramy. Prace powstawały w latach 2008-2013 na Węgrzech i w Rumunii (Transylwania).

Wystawa trwa do 26 października br.
DCF Domek Romański, pl. bpa Nankiera 8



DZIEŃ JEST ZA KRÓTKI

Wystawa skupia się na wybranych przykładach dokumentu osobistego. Pokazuje wyraziste zastosowania pierwszoosobowej narracji, by zastanowić się dlaczego i w jakim celu artyści współcześni tak często bazują na własnej autobiografii, ujawniając siebie jako narratora opowieści.

Kuratorka: Magdalena Ujma

Wystawa trwa do 21 października br.
Muzeum Współczesne Wrocław
pl. Strzegomski 2a



Ośrodek Kultury i Sztuki we Wrocławiu
Instytucja Kultury Samorządu Województwa Dolnośląskiego



Dyrektor: Piotr Borkowski
www.okis.pl, okis@okis.pl

Rynek-Ratusz 24, 50-101 Wrocław
tel.: 71 344 28 64; fax: 71 344 28 65

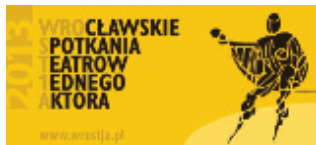


Dolnośląskie Centrum Informatyki Kulturalnej
Dzielnica Ratusz i Sztuki we Wrocławiu

zaprasza pon.-pt., w godz. 9.00-17.00
tel. 71 342 22 91
www.dcik.pl; ckik@okis.pl

WROSTJA 2013

Wrocławskie Spotkania Teatrów Jednego Aktora to święto monodramu, które ma już swoje stałe miejsce w budynku wrocławskiej filii Państwowej Wyższej Szkoły Teatralnej w Krakowie przy ul. Braniborskiej 59.



W tym roku w programie WROSTJA: pokazy premierowe wrocławskich aktorów (Bogusława Kierca, Krystyny Krotoskiej, Zdzisława Kuźniara, Anny Skubik), mistrzowskie pokazy Andrzeja Seweryna i Olgierda Łukaszczyka, część konkursowa czyli 42. Ogólnopolski Festiwal Teatrów Jednego Aktora oraz dzień PWST, podczas którego odbędą się pokazy studenckich etud i spektakli oraz sesja i promocje publikacji. Wyraźnymi akcentami tegorocznej edycji festiwalu będą Wrocławskie Monodramy i Szekspir.

Mieszkańcy Dolnego Śląska w ramach 14. Prezentacji Monodramów w Dolnym Śląsku będą mogli obejrzeć monodramy w październiku i listopadzie w 13 miastach regionu: Bolesławcu (19-21.10.), Dzierżoniowie (10.10), Głogowie (19.10), Górze (11.10), Jaworze (18.10), Jeleniej Górze (16.10), Legnicy (14.11), Oleśnicy (16 i 22.10.), Oławie (17.10), Świdnicy (21.10), Wałbrzychu (26.11.), Wojcieszowie (12.10) i Zgorzeliu (27.11).

Wrocław 18-21 października br. - Teatr PWST, ul. Braniborska 59

Wstęp wolny, www.wrostja.pl. Rezerwacja miejsc: DCiK, tel. 71 342 22 91

EUGENIUSZ GEPPERT. W NIERZECZYWIŚĆ

Wydawnictwo i wystawa prezentujące sztukę Eugeniusza Gepperta zmierzają do analizy i pokazania dzieł malarza powstałych po 1945 roku, kiedy to dokonała się synteza dotychczasowych poszukiwań i inspiracji oraz ostatecznie skryzlował się własny styl artysty. Sztuka Gepperta, mimo ewolucji, jakiej uległa w okresie powojennym, stanowi wciąż spójną całość. (...) Następuje wypracowanie nie tylko własnego stylu malarzkiego, ale swoistego języka artystycznego, operującego zestawem podstawowych postaci i przedmiotów-symboli. Dzięki temu malarstwo to nabiera indywidualnego charakteru i specyficznej melancholijnej atmosfery.

Kuratorka wystawy i autorka książki: Dominika Kowalewska

Wernisaż oraz prezentacja wydawnictwa: 17 października, godz. 17.00 (do 17.XI)
Pałac Królewski, ul. Kazimierza Wielkiego 35

MIASTO, KTÓREGO NIE BYŁO WYSTAWA, PANEL DYSKUSYJNY

Projekt realizowany przez studentów, doktorantów oraz wykładowców Wydziału Komunikacji Multimedialnej Uniwersytetu Artystycznego Poznania oraz fotografów z Kotłiny Jeleniogórskiej, inspirowany książką Filipa Springera „Miedzianka. Historia znikania.” Artyści konfrontują się w nim z historią nieistniejącego już miasteczka.

Wernisaż 3 października, godz. 17.00. Panel 4 października, godz. 16.00
Galeria BWA, ul. Długa 1, Jelenia Góra



XX Międzynarodowy Festiwal Muzyki Wiedeńskiej

od J. Lannera do R. Stolz

pod patronatem honorowym:
Ambasadora Republiki Austrii – dra Thomasa Buchsbauma
Wojewody Dolnośląskiego – Aleksandra Marka Skorupy
Marszałka Województwa Dolnośląskiego – Rafała Jurkowiłania
Prezydenta Miasta Wrocławia – Rafała Dudkiewicza
Jego Magnificencji Rektora Uniwersytetu Wrocławskiego
– prof. dra hab. Marka Bojarskiego

16–20 października 2013 r.

16 X
godz. 20.00 **Koncert Galowy**

Teatr Muzyczny Capitol – Duża Scena,
ul. Marszałka J. Piłsudskiego 67, Wrocław

CAMILLA NYLUND – sopran

CHRISTOPH STREHL – tenor

JAN ŚLĘK – dyrygent

prof. JAN MIODEK i HENRYK TEICHERT – prowadzenie

WROCLAWSKA ORKIESTRA FESTIWALOWA im. Johanna Straussa

17 X
godz. 19.00 **Koncert zespołu**
AFFABRE CONCINUI
„Niezapomniane Melodie”

Uniwersytet Wrocławski, Aula Leopoldina,
pl. Uniwersytecki 1, Wrocław

18 X
godz. 19.00 **Koncert Młodych Laureatów**

Uniwersytet Wrocławski, Aula Leopoldina,
pl. Uniwersytecki 1, Wrocław

PRZEMYSŁAW BORYS – tenor
KRYSTIAN KRZESZOWIAK – tenor
NATALIA RUBIŚ – sopran
SOHN YE YOUNG – sopran
JOANNA ZAWARTKO – sopran
VIKTOR KUZNETSOV – skrzypce

JAN ŚLĘK – dyrygent

ELŻBIETA SZOMAŃSKA – prowadzenie

WROCLAWSKA ORKIESTRA FESTIWALOWA im. Johanna Straussa

19 X
godz. 16.00 **Wykład Marka Dyżewskiego**
„Czar walca i czardasza”

Klub Muzyki i Literatury
pl. Kościuszki 10, Wrocław

20 X
godz. 19.00 **Koncert Nadzwyczajny**
z udziałem Młodych Laureatów

Hala przy Gimnazjum nr 2
ul. 21 stycznia, Ostrzeszów Wlkp.

Bilety dostępne na www.eventim.pl, w punktach sprzedaży Eventim
oraz w Teatrze Muzycznym Capitol i Auli Leopoldina na 2 godz. przed koncertami.
Ceny biletów: Koncert Galowy 75–100 zł, koncert w Ostrzeszowie 30 zł, pozostałe koncerty 20 zł.

www.festiwalmuzykiwiedenskiej.eu

ORGANIZATOR:



MECENAS:



PATRONI HONOROWI:



PATRONI MEDIALNI:





**XIV MIĘDZYNARODOWY FESTIWAL
SPÓŁDZIELCZYCH ZESPOŁÓW ARTYSTYCZNYCH
TECZA POLSKA
POLANICA ZDRÓJ – 4-6.X.2013**

To najbarwniejsza z polanickich imprez. Za sprawą zespołów folklorystycznych z całego świata, październik w Polanicy Zdroju nabiera słonecznych kolorów. Podczas Festiwalu na scenie Teatru Zdrojowego prezentuje się blisko 1000 artystów. Niewątpliwą atrakcją przeglądu jest barwna i rozśpiewana parada zespołów połączona z tanecznymi prezentacjami na polanickim Deptaku. Tęcza Polska uznawana jest za jedną z największych i najważniejszych tego typu imprez w Polsce. Festiwal cieszy się ogromnym zainteresowaniem publiczności i jest autentycznym świętem folkloru.



Teatr Zdrojowy - Centrum Kultury i Promocji
tel. 74 86 90 643, tel. 74 86 90 788
www.teatr.polanica.pl, www.polanica.pl

MSZA KREOLSKA MISA CRIOLLA

Ethno Jazz Festival zaprasza na niezwykle koncert – misterium autorstwa jednego z najważniejszych argentyńskich kompozytorów Ariela Ramireza.

Wystąpią: Juan Carlos Hechavarría – tenor (Kuba), Jose Torres – bombo, bongos, gitara, tres (Kuba), Ariel Ramirez – bandoneon (Argentyna), Grecco Calderon – gitara (Peru), Marek Kaim – quenas, sikus, perkucion (Polska), Ireneusz Wójcicki – charango, gitara, tiple, quenas, sicus (Polska), Dariusz Samerdak – piano (Polska), Krzysztof Łabaz – kontrabas, gitara basowa (Polska) oraz Wrocławski Chór Akademicki pod dyrykcją Alana Urbanka.

Msza Kreolska składa się zawsze z 5-ciu części śpiewanych wg tekstu w języku hiszpańskim, zatwierdzonego przez Komisję Liturgiczną dla Ameryki Łacińskiej w 1963 r. To niezwykle dzieło, dzięki swym wyjątkowym walorom artystycznym wzbudzające zachwyt całego świata, ukazuje najwyższe wartości humanistyczne, jak również mistrzowską zdolność połączenia misterium religijnego z popularyzacją form muzyki ludowej, wyrażających najwznioślejsze uczucia.

Koncert odbędzie się w ramach międzynarodowej akcji Głasy dla Hospicjum, a cały uzyskany dochód z biletów oraz od sponsorów zostanie przeznaczony na pomoc dla wrocławskich hospicjów. Przesłaniem akcji jest solidarność z umierającymi chorymi i ich bliskimi.

18 października, godz. 20.00, Kościół św. Marii Magdaleny, ul. Szewska 10. Bilety: 60/45/30 zł

KALENDARIUM

1 X WTOREK

SPEKTAKLE >>

HALKA St. Moniuszko
G. 11.00, Opera Wrocławska,
ul. Świdnicka 35

POMARAŃCZYK

reż. Tomasz Hynek
G. 19.00, MS Teatr Współczesny,
ul Rzeźnicza 12. Bilety: 32/24 zł

SPOTKANIA >>

MARCIN MELLER

Spotkanie autorskie promujące nową książkę pt. Między wariatami. Opowieści terenowo-przygodowe
G. 18.00, Filia 29 MBP, ul. Reja 1/3

2 X ŚRODA

KONCERYT >>

KROPLA SŁOWA

Krystyna Stańko koncert
G. 19.00, Impart, ul. Mazowiecka
17. Bilety: 25/20 zł

SPEKTAKLE >>

CÓRKA ŹLE STRZEŻONA

Ferdinand Hérold. Spektakl baletowy – muzyka z CD
G. 19.00, Opera Wrocławska,
ul. Świdnicka 35

POMARAŃCZYK

reż. Tomasz Hynek
G. 19.00, MS Teatr Współczesny,
ul Rzeźnicza 12. Bilety: 32/24 zł

EPIZODY – O EDITH PIAF

Spektakl taneczny
G. 20.00, CIA, ul Tęczowa 79/81
lp. Bilety: 12/18 zł

SPOTKANIA >>

**JAPONIA KRAJ NA POCZĄTKU
CZY NA KOŃCU ŚWIATA?**

Relacja z podróży Piotra Poróżnińskiego Wstęp wolny!
G. 16.30, Galeria Mieszcząńska,
Hala Targowa, ul. Piaskowa 17, 1 p

EDYTA ZIERKIEWICZ

WYKŁAD pt. Kobiecość starych kobiet. Beautiful Tube
G. 18.00, MWW, pl. Strzegomski 2a

3 X CZWARTEK

KONCERYT >>

PAUL BEIER LUTNIA

G. 19.00, Muzeum Piastów Śląskich, Plac Zamkowy 1, Brzeg

PRZED PREMIERĄ

PAULINA WALENDZIAK

G. 19.00, Impart, Mazowiecka 17

MŪM pionierzy folktroniki,

ambasadorzy muzyki z Islandii
G. 20.00, Alibi Klub, ul. Grunwaldzka 67. Bilety: 65 zł

SPEKTAKLE >>

RIGOLETTO Giuseppe Verdi

G. 19.00, Opera Wrocławska,
ul. Świdnicka 35

POŁAWIACZE PAPIERU.

DOM BERNARDY ALBA

reż. Zbigniew Szyczyk
Spektakl Teatru Pantomimy im. Henryka Tomaszewskiego
G. 19.00, TP Scena na Świebodzim, pl. Orłat Lwowskich 20C

SMYCZ reż. N. Korczakowska

G. 19.00, TP Scena Kameralna
ul. Świdnicka 28

HOPLA, ŻYJEMY!

reż. Krystyna Meissner
G. 19.15, DS Teatr Współczesny,
ul Rzeźnicza 12. Bilety: 32/24 zł

WYSTAWY >>

MIASTO, KTÓREGO NIE BYŁO

G. 17.00, Wernisaż – BWA,
ul. Długa 1 Jelenia Góra

4 X PIĄTEK

KONCERYT >>

KONCERT SYMFONICZNY

Inauguracja sezonu artystycznego 2013/2014.
Benjamin Shwartz – dyrygent
Iwona Sobotka – sopran; Chór i Orkiestra Filharmonii Wroc.
G. 19.00, Sala Filharmonii,
ul Piłsudskiego 19

PAUL BEIER LUTNIA

G. 19.00, Muzeum Przyrodnicze,
ul. Cieplicka 11A, Jelenia Góra
Cieplice. Wstęp wolny!

TURBO



Klasyka heavy metalu

Bilety: 20/30 zł
G. 20.00, Klub Od Zmierchu do Świt, ul. Krupnicza 15

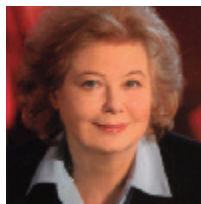


PAŹDZIERNIK 2013

1 wt 11 ⁰⁰	HALKA STANISŁAW MONIUSZKO
2 śr 19 ⁰⁰	CÓRKA ŹLE STRZEŻONA L. J. FERDINAND HÉROLD
3 cz 19 ⁰⁰	RIGOLETTO GIUSEPPE VERDI
5 so 18 ³⁰	RAJ UTRACONY KRZYSZTOF PENDERECKI W RAMACH FESTIWALU EMANACJE, OPERA KRAKOWSKA
8 wt 11 ⁰⁰	CZERWONY KAPTUREK JIŘÍ PAUER
8 wt 18 ⁰⁰	DZIADEK DO ORZECHÓW PIOTR CZAJKOWSKI
9 śr 19 ⁰⁰	OTELLO GIUSEPPE VERDI
10 cz 19 ⁰⁰	PUŁAPKA ZYGMUNT KRAUZE
11 pt 19 ⁰⁰	OPOWIEŚCI HOFFMANNA JACQUES OFFENBACH
12 so 19 ⁰⁰	FALSTAFF GIUSEPPE VERDI JUBILEUSZ 30-LECIA PRACY ARTYSTYCZNEJ JOLANTY ŻMURKO
13 nd 17 ⁰⁰	CARMEN GEORGES BIZET
16 śr 18 ⁰⁰	KONCERT JUBILEUSZOWY Z OKAZJI 90-LECIA URODZIN JEGO EMINENCJI KSIĘDZA HENRYKA KARDYNAŁA GULBINOWICZA - HALA STULECIA
17 cz 19 ⁰⁰	TRAVIATA GIUSEPPE VERDI
18 pt 19 ⁰⁰	NAPÓJ MIŁOSNY GAETANO DONIZETTI
19 so 19 ⁰⁰	CYGANERIA GIACOMO PUCCINI
20 nd 17 ⁰⁰	HALKA STANISŁAW MONIUSZKO
23 śr 19 ⁰⁰	JOANNA D'ARC GIUSEPPE VERDI
27 nd 17 ⁰⁰	CYRULIK SEWILSKI GIOACHINO ROSSINI
29 wt 11 ⁰⁰	SID – WĄŻ, KTÓRY CHCIAŁ ŚPIEWAĆ MALCOLM FOX
30 śr 11 ⁰⁰	SID – WĄŻ, KTÓRY CHCIAŁ ŚPIEWAĆ MALCOLM FOX

Dyrekcja zastrzega sobie możliwość zmian w repertuarze.

EWA MICHNIK ZAPRASZA



Szanowni Państwo,
październik w Operze Wrocławskiej upłynie pod znakiem dwóch jubileuszy. 16 października we wrocławskiej Hali Stulecia odbędzie się koncert z okazji 90. urodzin Jego Eminencji Księdza Henryka Kardynała Gulbinowicza – wieloletniego Metropoliity Wrocławskiego, wybitnej osobowości i wspaniałego człowieka niezwykle szanowanego przez społeczność Wrocławia i Dolnego Śląska. W trakcie uroczystości artystcy Opery Wrocławskiej zaprezentują wybrane fragmenty z oper Moniuszki, Verdiego, Mascagniego, Orefice, Offenbacha. Ważnym wydarzeniem dla wszystkich miłośników sztuki operowej będzie jubileusz 30-lecia pracy artystycznej Jolanty Żmurko, gwiazdy Opery Wrocławskiej. Ta wybitna śpiewaczka całe swoje artystyczne życie związała z naszym teatrem. Tu debiutowała rolą Violetty w „Traviacie” Verdiego, a następnie przez kolejne lata wykonywała bardzo wiele głównych partii sopranowych, wzbudzając zachwyt i uwielbienie publiczności oraz uznanie recenzentów muzycznych. 12 października artystka wystąpi w spektaklu „Falstaff”, gdzie wykona partię Pani Ford. Po spektaklu odbędzie się na scenie uroczystość uhonorowania śpiewaczki okolicznościowymi odznaczeniami i wyróżnieniami. W październikowym repertuarze znalazło się też wiele popularnych spektakli operowych, których obejrzenie z pewnością sprawi Państwu dużo przyjemności. Pokażemy należące do klasyki opery „Otello”, „Rigoletto”, „Traviata” i „Joanna d’Arc” Verdiego, „Cygania” Pucciniego, „Carmen” Bizeta i „Napój miłosny” Donizettiego. Wystawimy też efektownie zrealizowany spektakl „Opowieści Hoffmanna” Offenbacha oraz lubianą przez widzów operę Rossiniego „Cyrulik sewilski”. Zaprosimy też Państwa na operę kompozytorów polskich: „Halkę” Moniuszki i znakomitą „Pułapkę” Krauzego wg dramatu T. Rózewicza. Miłośnicy baletu będą mogli obejrzeć spektakl „Córka źle strzeżona” Hérolda oraz „Dziadka do orzechów” P. Czajkowskiego, przedstawienie bardzo lubiane także przez widownię dziecięcą. Najmłodszej publiczności proponujemy również zabawną operę „Sid – wąż, który chciał śpiewać” Foka. Ponadto w październiku zespół Opery Wrocławskiej zaprezentuje w Krakowie w ramach Festiwalu Emanacje znakomity spektakl „Raj utracony” K. Pendereckiego w reżyserii W. Zawodzińskiego. Gorąco zapraszamy Państwa na koncerty i spektakle Opery Wrocławskiej.

Ewa Michnik
Dyrektor naczelny i artystyczny
Opery Wrocławskiej

INFORMACJA I REZERWACJA BILETÓW:

Dział Promocji i Obsługi Widzów tel.: 71 370 88 80; tel./fax: 71 370 88 81

GODZINY PRACY KASY:

Kasa opery, ul. Świdnicka 35, tel. 71 370 88 18; pn-so 12.00-19.00; nd 11.00-17.00
oraz na godzinę przed spektaklem. Przerwa 15.15-15.30

WWW.OPERA.WROCLAW.PL



TAURON
POLSKA ENERGIA

OFICJALNY PARTNER 68. SEZONU OPERY WROCLAWSKIEJ



TOWARZYSTWO im. FERENCA LISZTA
pl. gen. Tadeusza Kościuszki 9, Wrocław
tel. 600 39 36 34; www.liszta.art.pl



1069-1077 Wieczory lisztowskie JANUSZ OLEJNICZAK – FORTEPIAN

Koncerty w 202 rocznicę urodzin F. Liszta
i w 164 rocznicę śmierci F. Chopina

23 października godz. 12.30 – WROCŁAW

Klub Muzyki i Literatury plac T. Kościuszki 9
147. koncert umuzykalniający dla młodzieży: Jak słuchać muzyki

23 października godz. 18.00 – OŁAWA

Sala Rycerska Urzędu Miasta, pl. Zamkowy 15

24 października godz. 19.00 – WROCŁAW

Filharmonia, ul. J. Piłsudskiego 19
koncert realizowany wspólnie z Filharmonią Wrocławską

25 października godz. 12.45 – OBORNIKI ŚLĄSKIE

Salonik Czterech Muz, ul. J. Piłsudskiego 13
147. koncert umuzykalniający dla młodzieży: Jak słuchać muzyki

25 października godz. 18.30 – OBORNIKI ŚLĄSKIE

Salonik Czterech Muz, ul. J. Piłsudskiego 13

26 października godz. 18.00 – BRZEŃ

Zamek Piastów Śląskich, plac Zamkowy 1

28 października godz. 12.30 – TRZEBNICA

Starostwo Powiatowe, ul. Leśna 1
147. koncert umuzykalniający dla młodzieży: Jak słuchać muzyki

28 października godz. 18.00 – TRZEBNICA

Starostwo Powiatowe, ul. Leśna 1

29 października godz. 17.00 – GŁOGÓW

Szkoła Muzyczna im. F. Liszta ul. Jedności Robotniczej 14

W programie utwory F. Chopina, F. Liszta i R. Schumann. Koncerty prowadzi **Juliusz Adamowski.**



JANUSZ OLEJNICZAK urodzony we Wrocławiu, studiował w Warszawie i Łodzi pod kierunkiem prof. Luizy Walewskiej, Ryszarda Baksta i Zbigniewa Drzewieckiego, w Paryżu i Szwajcarii u Witolda Małcużyńskiego. Dyplom Wyższej Szkoły Muzycznej w Warszawie (1974) uzyskał pod kierunkiem Barbary Hesse-Bukowskiej, by w kolejnych latach kontynuować naukę u Wiktora Mierzanowa w Warszawie i Paula Badury-Skody w Essen (1977-78). Był najmłodszym laureatem VIII Międzynarodowego Konkursu Pianistycznego im. F. Chopina w 1970 r. Został także nagrodzony na Międzynarodowym Konkursie im. Alfreda Caselli w Neapolu. Koncertuje w Europie, Ameryce Północnej i Południowej, Azji i Australii w najsłynniejszych salach koncertowych. Przez cztery lata był wykładowcą Akademii Muzycznej w Krakowie, wielokrotnie zasiadał w jury konkursów pianistycznych i dawał lekcje mistrzowskie w różnych krajach.

W swoim repertuarze skupia się głównie na dziełach Chopina, Bacha, Schuberta, Schumannia i Liszta. Znakomite przyjęcie zyskały jednak także jego interpretacje utworów Debussy'ego, Ravela, Messiaena, Prokofiewa oraz Henryka Mikołaja Góreckiego, Wojciecha Kilara i Witolda Lutosławskiego. Chętnie bierze także udział w wykonaniach muzyki kameralnej.

W ostatnich latach koncertuje i nagrywa także na instrumentach z epoki (Érard i Pleyel). W ramach festiwalu Chopin i jego Europa wystąpił wielokrotnie z Orkiestrą XVIII Wieku Fransa Brüggena oraz Orchestre des Champs-Élysées pod dyktando Philippe'a Herreweghe. W dowód uznania dla swych interpretacji muzycznych ośmiokrotnie otrzymał nagrodę „Fryderyka”, a za całość dorobku artystycznego odznaczony został Krzyżem Oficerskim Orderu Odrodzenia Polski (2000) oraz Złotym Medalem Gloria Artis (2005). Janusz Olejniczak nagrał również ścieżki dźwiękowe do dwóch słynnych filmów: *Pianista* Romana Polańskiego oraz *Błękitna nuta* Andrzeja Żuławskiego, występując w tym ostatnim w aktorskiej roli Fryderyka Chopina.

Koncerty są realizowane przy pomocy finansowej Województwa Dolnośląskiego, Województwa Opolskiego, Powiatu Trzebnickiego, Gmin Brzeź, Oborniki Śląskie, Wrocław, Ośrodka Kultury w Oławie, Fundacji Polska Miedź, Brzeskiego Przedsiębiorstwa Energetyki Ciepłej, Związku Artystów Wykonawców STOART.

SPEKTAKLE >>

ZACHODNIE WYBRZEŻE. POWRÓT NA PUSTYNIĘ

reż. Michał Borczuch
PREMIERA

G. 19.00, TP Scena im. J. Grzegorzewskiego, ul. G. Zapolskiej 3

SMYCZ reż. N. Korczakowska

G. 19.00, TP Scena Kameralna
ul. Świdnicka 28

POŁAWIACZE PAPIERU.

DOM BERNARDY ALBA

reż. Zbigniew Szymczyk
Spektakl Teatru Pantomimy
im. Henryka Tomaszewskiego
G. 19.00, TP Scena na Świebodzim, pl. Orłąt Lwowskich 20C

BAL U HAWKINGA

G. 19.00, Teatr Arka,
ul. Mennicza 3. Bilety: 20-30 zł

HOPLA, ŻYJEMY!

reż. Krystyna Meissner
G. 19.15, D5Teatr Współczesny,
ul Rzeźnicza 12. Bilety: 32/24 zł

BABĘ ZESŁAŁ BÓG?

Musical, reż. Ewa Staroń
G. 20.00, CIA, ul Tęczowa 79/81
I p. Bilety: 12/18 zł

FAUST FRAKTAL wg Fausta

Johanna W. Goethego
G. 20.00, Browar Mieszczański,
ul. Hubska 44 - PRZEMIERA

SZALONA NOŻYCKI

G. 20.00, Teatr Komedia,
pl Teatralny 4. Duża Scena

FILMY >>

Festiwal STACJA EUROPA

KAPŁAN POJEDNANIA. Kardynał Bolesław Kominek 1903-

1974, reż. Marcin Bradke

G. 18.00, Sala sesyjna Dworzec Gł.

Festiwal STACJA EUROPA

Europa Środkowa idzie na wolność, reż. Mirosław Jasiński

G. 19.00, Sala sesyjna Dworzec Gł.

WYSTAWY >>

BEATA EWA BIAŁECKA

NIEMOC wernisaż malarstwa
G. 18.00, Galeria Artrakt, ul. Ofiar Oświęcimskich 1/1

5 X SOBOTA

KONCERTY >>

JESIENNIE I OPEROWO

VII Koncert Dla Przyjaciół. Wystąpią: sopran - Ida T. Zagórska i Elżbieta M. Mach. Tenor - Janusz Luboński (prow. koncertu) i Jacek Szymański; Wiktor Szymajda - fortepian. W programie arie i duety operowe, operetkowe oraz pieśni neapolitańskie

G. 17.00, Klub Muzyki i Literatury
pl. Gen. T. Kościuszki 10

PAUL BEIER LUTNIA

G. 19.00, Muzeum Miedzi,
ul. Chojnowska 2, Legnica

MELA KOTELUK

G. 18.00, Eter Klub, ul. Kazimierza Wlk. 19. Bilety: 45/50/60 zł

MARIKA AKUSTYCZNIE

G. 20.00, Klub Muzyczny Łykend,
Podwale 37/38. Bilety: 29 zł

SCENIC & ADVISORY

z cyklu: Music Puzzlement!
G. 21.00, Klub Puzzle, Rynek
Przejście Gancarskie 2

WROCLAW
19–26.10.2013

ANDRZEJ KOSENDIAK / DYREKTOR NACZELNY
ELŻBIETA SIKORA / DYREKTOR ARTYSTYCZNY

VAN DER AA, MANOURY,
IRCAM, KRAUZE, ROPHÉ,
KUPCZAK, MARCLAND,
MUSIQUES & RECHERCHES,
JODLOWSKI, BŁAŻEJCZYK,
MOLVÆR & VON OSWALD,
EKLEKTIK SESSION

**MUSICA_
ELECTRO
NICA_NO/
VA**

PAUL BEIER AMERYKAŃSKI MISTRZ LUTNI SZLAKIEM LUTNISTÓW ZE ŚLĄSKA



Absolwent londyńskiego Royal College of Music. Swoją karierę rozpoczął w latach 90., zakładając zespół Galatea. Wykładał dowca basso continuo i muzyki renesansowej,

redaktor czasopisma Journal of the Lute Society of America wyd. przez Amerykańskie Towarzystwo Lutniowe. 3 października, godz. 19.00 – Muzeum Piastów Śląskich, Plac Zamkowy 1, Brzeg

4 października, godz. 19.00 – Muzeum Przyrodnicze, ul. Cieplicka 11A, Jelenia Góra Cieplice. Wstęp wolny!

5 października, godz. 19.00 – Muzeum Miedzi – Akademia Rycerska, ul. Chojnowska 2, Legnica

6 października, godz. 19.00 – Kościół św. Krzysztofa, pl. św. Krzysztofa 1, Wrocław. Bilety na koncert: 10/15 zł

ORKIESTRA LEOPOLDINUM ZAPRASZA!

ACHIM FIEDLER – dyrygent, były szef m.in. takich zespołów jak Lucerne Festival Styrings i orkiestry kameralnej w Essen oraz laureat III nagrody w Konkursie im. G. Fitelberga w roku 1995.

ANTONIA BOURVÉ, sopran – solistka.

W programie kompozycje Czajkowskiego, Kalinnikova, Musorgskiego i Arenskiego.

11 października, godz. 19.00 – Filharmonia, ul. Piłsudskiego 19

CHRISTIAN DANOWICZ poprowadzi kameralistów Leopoldinum podzielonych na dwa oktety. W programie oktety Mendelssohna-Bartholdy'ego i Enescu.

27 października, godz. 18.00 – Filharmonia, ul. Piłsudskiego 19
Bilety: 50/30/20 zł w kasie Filharmonii tel. 71 342 24 59

VERBUM CUM MUSICA

Studium Culturae Ecclesiae

JADWIGA – ŚWIĘTA DAWNA I WSPÓŁCZESNA

W jesiennej edycji słowno-muzycznego cyklu, ze słowem wystąpi nowy kustosz, międzynarodowego Sanktuarium św. Jadwigi w Trzebnicy, ks. Jerzy Olszówka SDS. Część koncertowa zabrzmi pieśniami chóru Cant Nobiscum pod dyktando p. Marka Pisarskiego. Koncert połączony będzie z niespodzianką przygotowaną specjalnie na to spotkanie. Udział w spotkaniach cyklu jest otwarty dla wszystkich chętnych.

13 października, godz. 19.00

Ostrów Tumski, Kościół NMP na Piasku ul. Katedralna 12

NABÓR DO ZESPOŁU WOKALNEGO/CHÓR

Nowy kolektyw wokalny, chce stworzyć coś więcej niż tylko zespół. Szuka chętnych do męskich partii wokalnych, ludzi z pasją do muzyki. Obecnie w repertuarze: Bohemian Rhapsody, Miracle (Queen) i I'm so Excited (Pointer Sisters) oraz Lion Sleeps Tonight i September (EW&F) Próby w środy w godz. 18.00-20.30 w MDK Fabryczna, na Nowym Dworze, ul. Zemska 16a

SPEKTAKLE >>

CAFFÉ LATTE TEATR DADA
VON BZDŪLÓW, Gdańsk
Spektakl – 43. Jeleniogórskich
Spotkań Teatralnych
G. 18.00, DS Teatr im. C. K. Norwida, Aleja Wojska Polskiego 38
Jelenia Góra, tel. 75 642 81 10

Festiwal STACJA EUROPA
OPERACJA ORĘDZIE
reż. Krzysztof Kopka
G. 18.00, Sala sesyjna Dworzec Gł.

ZACHODNIE WYBRZEŻE. POWRÓT NA PUSTYNIĘ

reż. Michał Borczuch
G. 19.00, TP Scena im. J. Grzegorzewskiego, ul. G. Zapolskiej 3

SMYCZ reż. N. Korczakowska
G. 19.00, TP Scena Kameralna
ul. Świdnicka 28

POŁAWIACZE PAPIERU.

DOM BERNARDY ALBA

reż. Zbigniew Szymczyk
Spektakl Teatru Pantomimy
im. Henryka Tomaszewskiego
G. 19.00, TP Scena na Świebodzim, pl. Orłąt Lwowskich 20C

POMARAŃCZYK

reż. Tomasz Hynek
G. 19.00, MS Teatr Współczesny,
ul. Rzeźnicza 12. Bilety: 32/24 zł

FAUST FRAKTAL

wg Fausta
Johanna W. Goethego
G. 20.00, Browar Mieszkański,
ul. Hubska 44

KOLACJA DLA GŁUPCA

G. 20.00, Teatr Komedii,
pl. Teatralny 4. Duża Scena

SPOTKANIA >>

PERPEDES 18 km. Janowice
Wielkie RÓŻANKA (628m)
SKOPIEC (724 m) Komarno.
Prow. Stanisław Bobowiec
G. 6.00, DW Gł. PKP koło kas

KLUB POLANKA

Pieszko do Borowy Oleśnickiej i okolicznych lasów. 13 km.
Prowadzą: Czesław Leśniara i Barbara Zarzycka
G. 8.10, DW Gł. PKP, koło kas

6 X NIEDZIELA

KONCERTY >>

POR SEVILLANAS Fiesta
flamenco - pokazy tańca
G. 18.00, Mleczarnia na ul. Włodkowska 5. Wstęp wolny!

PAUL BEIER LUTNIA

G. 19.00, Kościół św. Krzysztofa,
pl. św. Krzysztofa 1. B: 10/15 zł

SPEKTAKLE >>

BAJKA O ROZCZAROWANYM RUMAKU ROMUALDZIE

G. 12.30, Teatr Lalki i Aktora
w Wałbrzychu, ul. M. Buczka 16

MIKROKOSMOS

BAJKA DLA DZIECI

reż. Konrad Dworakowski.
Spektakl Teatru Pantomimy
im. Henryka Tomaszewskiego
G. 17.00, TP Scena na Świebodzim, pl. Orłąt Lwowskich 20C

KOLACJA DLA GŁUPCA

G. 17.00, Teatr Komedii,
pl. Teatralny 4. Duża Scena

POMARAŃCZYK

reż. Tomasz Hynek
G. 18.00, MS Teatr Współczesny,
ul. Rzeźnicza 12. Bilety: 32/24 zł

ZACHODNIE WYBRZEŻE.

POWRÓT NA PUSTYNIĘ

reż. Michał Borczuch
G. 19.00, TP Scena im. J. Grzegorzewskiego, ul. G. Zapolskiej 3

HAMLET W. Shakespeare

Divadlo Kontra, Spišská Nová
Ves (Słowacja). Spektakl – 43.
JST. Po spektaklu twórcy zapraszają na spotkanie
G. 19.00, Teatr im. C. K. Norwida,
Aleja Wojska Polskiego 38
Jelenia Góra, tel. 75 642 81 10

FAUST FRAKTAL

wg Fausta
Johanna W. Goethego
G. 20.00, Browar Mieszkański,
ul. Hubska 44

WYSTAWY >>

JANUSZ STANKIEWICZ

Wystawa fotografii ogrodów
G. 17.00, Centrum Kultury Wrocław-Zachód, ul. Chociebiska 4-6

SPOTKANIA >>

NIEDZIELNY WYKŁAD

Karoliny Kandut pt. Burzliwe
życie Stanisława Przybyszewskiego – wybitnego artysty i ...
pocztowca.

G. 12.00, Muzeum Poczty i Telekomunikacji, ul. Krasieńskiego 1

JARMARK JADWIŻAŃSKI

Impreza plenerowa
G. 12.00-19.00, podzameczce oraz
tereny Parku Leśnickiego wokół
CK Zamek, pl. Świętojański 1

► **SEN NOCY LETNIEJ**, reż. Monika Pęcikiewicz
30–31 października 2013 | godz. 19:00

► WWW.TEATRPOLSKI.WROC.PL



PROJEKT ZACHODNIE

STREFA I

PREMIERA – Michał Borczuch

4.10 – PIERWSZA PREMIERA SEZONU 2013/2014 – Bernard-Marie Koltès: Zachodnie wybrzeże. Powrót na pustynię. Opowieść o spotkaniu białego człowieka z człowiekiem kolorowym, Europejczyka z Innym, o ich lękach, fascynacjach i pożądaniu.

STREFA II

PERFORMANS – Marzena Sadocha

Hasło wydarzenia: Romowie, czyli obcy – kanały nienawiści. Punktem wyjścia projektu zbudowanego z projekcji wideo jest pytanie: jak nienawidzimy i gdzie jest miejsce tych, których chcemy wyrzucić? Kontekstem: kultura romska jako część kultury polskiej, polscy „czarni” barbarzyńcy.

STREFA III

EDUKACJA – Nina Karniej

Dla gimnazjalistów ogłaszamy konkurs filmowy na temat „Mam słabość do dziwnych miejsc”. Najciekawsze zdjęcia i filmy zostaną pokazane w kinie Nowe Horyzonty w trakcie jednodniowego przeglądu, który będzie również podsumowaniem konkursu. Dla uczniów szkół podstawowych ogłaszamy konkurs plastyczny nt. emocjonalnego stosunku do przestrzeni miejskiej. Temat prac: „Mój wymarzony Wrocław”.

STREFA IV

WYSTAWA OBRAZÓW – Natalia Bażowska & Joanna Pałys

Podwójne wykluczenie, gloryfikacja odmienności. Bohaterowie po przejściach – ludzie poddani eksperymentom własnych urojeń i niefortunnych pragnień, architektura wykorzystana i odstawiona na marginesie nowoczesnych post-polis. Sztuka dwóch młodych artystek porusza tematy poboczne, usytuowane poza obszarem mainstreamowych zainteresowań, w swej odmienności lekko perwersyjne i odpychające.

Bernard-Marie Koltès

ZACHODNIE WYBRZEŻE

powrót na pustynię | w ramach SEZONU GRZEGORZEWSKIEGO • Powrót na pustynię | ZACHODNIE WYBRZEŻE • Zachodnie wybrzeże



scenariusz i reżyseria: MICHAŁ BORCZUCH | teatropolski.pl | reżyseria: MONIKA PĘCIKIEWICZ | scenografię: TOMEK SZEWAŁ

scenografię: TOMEK SZEWAŁ | muzyka: DANIEL PODGÓRSKI

scenografię: TOMEK SZEWAŁ | scenografię: TOMEK SZEWAŁ | scenografię: TOMEK SZEWAŁ

scenografię: TOMEK SZEWAŁ | scenografię: TOMEK SZEWAŁ | scenografię: TOMEK SZEWAŁ

scenografię: TOMEK SZEWAŁ | scenografię: TOMEK SZEWAŁ | scenografię: TOMEK SZEWAŁ

scenografię: TOMEK SZEWAŁ | scenografię: TOMEK SZEWAŁ | scenografię: TOMEK SZEWAŁ

scenografię: TOMEK SZEWAŁ | scenografię: TOMEK SZEWAŁ | scenografię: TOMEK SZEWAŁ

scenografię: TOMEK SZEWAŁ | scenografię: TOMEK SZEWAŁ | scenografię: TOMEK SZEWAŁ

scenografię: TOMEK SZEWAŁ | scenografię: TOMEK SZEWAŁ | scenografię: TOMEK SZEWAŁ

scenografię: TOMEK SZEWAŁ | scenografię: TOMEK SZEWAŁ | scenografię: TOMEK SZEWAŁ

scenografię: TOMEK SZEWAŁ | scenografię: TOMEK SZEWAŁ | scenografię: TOMEK SZEWAŁ

scenografię: TOMEK SZEWAŁ | scenografię: TOMEK SZEWAŁ | scenografię: TOMEK SZEWAŁ

scenografię: TOMEK SZEWAŁ | scenografię: TOMEK SZEWAŁ | scenografię: TOMEK SZEWAŁ

scenografię: TOMEK SZEWAŁ | scenografię: TOMEK SZEWAŁ | scenografię: TOMEK SZEWAŁ

scenografię: TOMEK SZEWAŁ | scenografię: TOMEK SZEWAŁ | scenografię: TOMEK SZEWAŁ

scenografię: TOMEK SZEWAŁ | scenografię: TOMEK SZEWAŁ | scenografię: TOMEK SZEWAŁ

scenografię: TOMEK SZEWAŁ | scenografię: TOMEK SZEWAŁ | scenografię: TOMEK SZEWAŁ

► **GRAMY:**

5, 6, 7 października 2013 | godz. 19:00

GITARA+ WROCŁAWSKI FESTIWAL GITAROWY

PEPPINO D'AGOSTINO
Wielokrotnie wyróżniany przez krytyków i prasę muzyczną, od lat wygrywa medialne rankingi w kategoriach najlepszy gitarzysta akustyczny, fingerstyle czy najlepszy akustyczny album. Jego koncert we Wrocławiu będzie częścią europejskiego tournée, podczas którego zagra ponad 20 koncertów, w Niemczech, Austrii, Czechach, Szwajcarii, Francji i we Włoszech.

17 października, godz. 19.00, Klub Firlej, ul. Grabiszyńska 56



LAZHAR CHEROUANA
Gitarzysta klasyczny o algierskich korzeniach, który urodził się w 1988 r. we Francji. Studiował w Konserwatorium Muzycznym w Lyonie pod kierunkiem sławnego Jesusa Castro, po czym kontynuował studia w Konserwatorium Muzycznym w Madrycie, zdobywając dyplom z wyróżnieniem. Obecnie jest asystentem profesora Javiera Garcíi, prowadzącego kurs improwizacji oraz studentem Eliota Fiska w prestiżowym Mozarteum w Salzburgu. Kształcił się również w Konserwatorium Muzycznym w Klagenfurt w Austrii. Jako solista, regularnie występuje głównie w Hiszpanii i Salzburgu. Wydał dwie solowe płyty: *Guitare* i *Soirée dans Grenade*.

19 października, godz. 19.00, Galeria na Czystej, ul. Czysta 4

5 PRZEMIAN - WARSZTAT

Jak odkwaśnić organizm i podnieść odporność przed zimą za pomocą makrobiotyki i gotowania wg 5 Przemian. Dużo praktycznej wiedzy, 3 makrobiotyczne posiłki, zestaw materiałów oraz prostych i smacznych przepisów. Warsztat prowadzi Aleksandra Kos. Cena: 180 zł (konieczne zapisy lucyna@nalanda.com.pl)
G. 10-18.00, Nalanda Księgarnia Kawiarnia, Pl. Kościuszki 12

WARSZTAT JOGI dla mężczyzn

dla mężczyzn z Markiem Bednarskim
G. 18.00, Fabryka Energii Centrum Jogi, ul. Św. Antoniego 2/4 brama A, II piętro. Cena: 80 zł

WYCIECZKI >>

PERPEDES 21km. Osola, Strupina, Górowa, Osolin, Osola. Pro. Janusz Kaczmarek
G. 7.40, DW Gł PKP koło kas

SPACER PO WROCŁAWIU

G. 10.00, spotkanie przy pomniku hr. A. Fredry, Rynek

7 X PONIEDZIAŁEK**SPEKTAKLE >>****MIKROKOSMOS**

BAJKA DLA DZIECI
reż. Konrad Dworakowski.
Spektakl Teatru Pantomimy im. Henryka Tomaszewskiego
G. 9.00 i 11.00, TP Sc. na Świebodzkim, pl. Orląt Lwowskich 20C
ZACHODNIE WYBRZEŻE. POWRÓT NA PUSTYNIĘ
reż. Michał Borczuch

G. 19.00, TP Scena im. J. Grzegorzewskiego, ul. G. Zapolskiej 3

JA, FEUERBACH Pokaz pracy ZDZISŁAWA KUŹNIARA
G. 19.00, Teatr Laboratorium, Rynek-Ratusz 27. Wstęp wolny za rezerwacją: tel. Tel. 71 34 45 320

FAUST FRAKTAL wg Fausta Johanna W. Goethego
G. 20.00, Browar Mieszkański, ul. Hubska 44

WYSTAWY >>**STANISŁAW CHMURA**

FILOKARTYSTA Wystawa na kartkach pocztowych. W programie koncert uczniów OSM I i II st. im. K. Szymanowskiego

G. 18.00, Salonik Trzech Muz ul. Zawalna 7 (wejście od podwórze) SPOTKANIA >>

WSZECHNICA TEATRALNA Kamienie na szaniec - co to znaczy być patriotą? Na spotkaniu (dla gimnazjalistów i uczniów szkół ponadgimnazjalnych) problem podejmie dr Paweł Mackiewicz - historyk literatury i adiunkt na UW.
G. 9.45, Scena im. Jerzego Grzegorzewskiego, ul. G. Zapolskiej 3

8 X WTOREK**KONCERTY >>****DAWID PODSIADŁO**

G.19.00, Eter Club, ul. Kazimierza Wlk. 19. Bilety: 45/50 zł

PETER J. BIRCH Po występie na OFF-ie i Operze zagra koncert we Wrocławiu w ramach europejskiej trasy!
G. 20.00, Łykend. ul. Podwale 37

SPEKTAKLE >>**CZERWONY KAPTUREK**

Jiří Pauer. Tajemnicze Królestwo – opera dla dzieci
G. 11.00, Opera Wrocławska, ul. Świdnicka 35

DZIADEK DO ORZECHÓW

Piotr Czajkowski. Spektakl baletowy – muzyka z CD
G. 18.00, Opera Wrocławska, ul. Świdnicka 35

JA, FEUERBACH Pokaz pracy ZDZISŁAWA KUŹNIARA
G. 19.00, Teatr Laboratorium, Rynek-Ratusz 27. Wstęp wolny za rezerwacją: tel. Tel. 71 34 45 320

POMARAŃCZYK

reż. Thomas Hynek
G. 19.00, MS Teatr Współczesny, ul. Rzeźnicza 12. Bilety: 32/24 zł

FAUST FRAKTAL wg Fausta Johanna W. Goethego
G. 20.00, Browar Mieszkański, ul. Hubska 44

SPOTKANIA >>

WSZECHNICA WIEDZY O WROCŁAWIU - wykład na temat dziejów kaplicy opata Hochberga wygłosi historyk sztuki Damian G. Kanclerski
G 17.00, Dolnośląska Biblioteka Publiczna im. T. Mikulskiego, Rynek 58, III p. Wstęp wolny!

429. MONTAGS KONZERT PONIEDZIAŁKOWY
TOMASZ KAMPA - SKRZYŻANIE
18.10.2013 19.00
KATEDRA UL. SZWESKA 10

Gerhard Zeggert
in memoriam

21X
2013
19.00
WSTĘP WOLNY
EINTRITT FREI

KATEDRA ul. Szewska 10 ŚW. MARII MAGDALENY ST. MAGDALENENKIRCHE

Program | Program
Johann Sebastian Bach
MESSE IN H-MOLL BWV 232

Suzanna Marink, sopran
Ewa Białe, ścieżka wokalna
Mieczysław Paweł Tyski
Jacek Włodarczyk, organy

Caroline Vanita-Brosch
Catharina Brodeur-Mercier-Brosch
Piero Jaskolski, dyrygent | Dyrygent

Organ: Michał Gajda
Świątynia: Michał Gajda
Fotografia: Michał Gajda

PAŃSTW. KONCERTOWNIA WROCŁAW
KONCERTOWNIA WROCŁAW
RUBIN



DOM BERNARDY ALBA

reżyseria i choreografia:
Zbigniew Szyczyk

fot. B.Sowa



POŁAWIACZE PAPIERU

scenariusz, reżyseria i oprac.muzyczne:
Zbigniew Szyczyk

fot. B.Sowa

3, 4, 5 października, godz. 19.00

Teatr Polski – Scena na Świebodzkim, pl.Orląt Lwowskich 20c



MIKROKOSMOS

reżyseria: Konrad Dworakowski

6 października, godz. 17.00

7 października, godz. 9.00 i 11.00

Teatr Polski – Scena na Świebodzkim, pl.Orląt Lwowskich 20c

fot. B.Sowa

rezerwacje biletów: Wrocławski Teatr Pantomimy, tel. 71/337 21 03, a.paluch@pantomima.wroc.pl
sprzedaż biletów: Kasy Teatru Polskiego



WROCLAWSKI TEATR PANTOMIMY im. Henryka Tomaszewskiego
www.pantomima.wroc.pl al. Dębowa 16, tel. 71 337-21-04

Dobrodzka Liga Talentów

WROCLAW
23.10.2013
godz. 11:00
Teatr Polski

Jury Przewodniczy:
Stanisław Szelen

Patronat Honorowy:
Radosław Moton

JUBIFEST TEATRU TE-O-KA
ŚWIĘTO MŁODEGO TEATRU! **5 I 6 LISTOPADA 2013**
Program na stronie: www.impart.art.pl

Po co komu teatr?
IV Jesienne Spotkania Teatralne

październik
2013
POLKOWICE
Kino, ul. Dąbrowskiego 1

www.pocokomu teatr.pl

6. AVANT ART FESTIVAL – ROSJA

4-13 PAŹDZIERNIKA 2013 – WROCLAW

Były już Węgry, Norwegia, Szwajcaria i Niemcy – teraz przyszedł czas na awangardową odsłonę Rosji.

10 dni. 10 miejsc. 50 projektów. 80 artystów z 8 krajów.

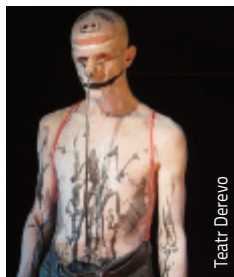
TEATR I PERFORMING ARTS: odbędą się aż trzy premiery spektakli rosyjskich. Specjalnie na Avant Art przyjedzie **Iwan Wrypajew** z **Teatrem Praktika**. Zaprezentuje spektakl muzyczny – „Sakhar”. Zobaczymy także: **Teatr Akhe**, słynący z łączenia fotografii, videoartu, sztuk plastycznych i happeningu, **Teatr Derevo** – sceniczna perła z St. Petersburga pod wodzą charyzmatycznego **Antona Adasinky'ego** oraz międzynarodową sztukę performatywną, której absolutnie wyjątkowym przedstawicielem jest **Yann Marussich**. Wykona performance pt. „Glassed” z muzyką na żywo w wykonaniu Arturo Corralesa – pochodzącego z Salwadoru kompozytora, dyrygenta i instrumentalisty.

MUZYKA: **Messer Chups** – jeden z najstojniejszych rosyjskich zespołów, któremu udało się osiągnąć status kultowości na całym świecie. **Sonic Death** – nowoczesne garażowe granie, **Moa Pillar** – solowy projekt młodego artysty z Moskwy, który łączy folk z elektroniką. **Mika Vainio** – fiński twórca eksperymentalnych, członek duetu Pan Sonic. **Mimetic** – szwajcarska elektronika eksperymentalna. **DJ Rashad** – jedna z najważniejszych postaci chicagowskiej sceny juke/footwork. A także projekty koprodukcyjne: **Moscow Wrocław Laptop Cyber Orchestra** oraz wspólne granie **ADMI i Małych Instrumentów** w projekcie Adultgarden. Pierwszego wieczoru festiwalowego w Alibi na jednej scenie zagrają **Super Girl & Romantic Boys, Barto, Trash-chapiteau KACH** oraz **Czika Iz Permi**.

FILM, WYSTAWA I KOMIKS: Tegoroczna edycja festiwalu to także 2. Avant Art Film – przegląd filmów o muzyce i sztuce organizowany wspólnie z Kinem Nowe Horyzonty, ale i wydarzenia związane ze sztuką. We wrocławskim Muzeum Współczesnym odbędzie się wystawa pt. „Gestykulacja”, której celem będzie przybliżenie polskiej publiczności artystyczno-politycznej sytuacji sztuki niezależnej w dzisiejszej Rosji.

DEBATA: Podczas festiwalu będzie można spotkać się w międzynarodowym gronie animatorów, kuratorów, menedżerów i artystów w ramach trzydniowego (10-12 października) cyklu wykładów, dyskusji i warsztatów pod nazwą **East + West = in between?**. Spotkania odbędą się w Kinie Nowe Horyzonty oraz w Krzywym Kominie.

Bilety i karnety (całościowy oprócz filmów – 130 zł, filmowy – 85 zł)
Więcej informacji o festiwalu na: www.avantart.pl



Teatr Derevo



Yann Marussich



ZAKŁAD NARODOWY im. OSSOLIŃSKICH I TOWARZYSTWO PRZYJACIÓŁ OSSOLINEUM ZAPRASZAJĄ!

WWW.OSS.WROC.PL



15 października, godz. 15.30

„Co tu kłopotu... z Fredrą” wykład prof. Mariana Ursela wraz z pokazem wybranych rękopisów Fredry. *Ossolineum, ul. Szewska 37, Refektarz*

16 października, godz. 17.00

„Fredro – zemsta jest rozkoszą bogów”. Sceny z *Zemsty* w wykonaniu aktorów Wrocławskiego Teatru Komedia, z komentarzem prof. Mieczysława Inglota. *Ossolineum, ul. Szewska 37, Aula !!!*

29 października, godz. 15.30

Projekcja filmu „Zemsta” z roku 1957, w reż. Antoniego Bohdziewiczza i Bogdana Korzeniowskiego, z wprowadzeniem dr Małgorzaty Kozubek. *Kino Nowe Horyzonty, ul. K. Wielkiego 19a-21, sala 3 !!!*



30 września – 31 października
Wystawa plenerowa pt. „Nie bój się *Zemsty*”, wrocławski Rynek, przy pomniku Fredry



Projekt dofinansowany ze środków Ministerstwa Kultury i Dziedzictwa Narodowego

!!! – liczba miejsc ograniczona – prosimy o rezerwację mailową: promocja@znio.pl lub telefoniczną: 881 582 176

PO CO KOMU TEATR?

IV JESIENNE SPOTKANIA TEATRALNE

Polkowice 1-14 października 2013



Katarzyna Groniec



Roman Kołakowski

W tegorocznym programie Spotkań dużo atrakcji m.in. „Mąż mojej żony” Miro Gavrana, w wykonaniu aktorów z Teatru Polskiego w Szczecinie, tworzących Scenę Poniedziałek. Zobaczymy również pojedynek, nie tylko na słowa, rodziny Peszków, spektakl „Komedia” w reżyserii wybitnego Adama Ferencgo z nim w roli głównej dostarczy dużej dawki humoru, również czarnego oraz zaskakujący monodram Eweliny Niewiadowskiej - „To moja Marilyn Monroe”. Całość dopełni koncert niezwykle utalentowanej Katarzyny Groniec, opowiadający o trudnej, ale i pełnej nadziei, ludzkiej egzystencji. Dwa recitale duetu Lecha Dyblika i Aleksieja Siemieniszczewa oraz pieśniarza, Romana Kołakowskiego, przeniosą nas w świat najpiękniejszych melodii. Ci pierwsi odkryją poezję legendarnych bardów Aleksandra Galicza, Jurija Wізbora i Włodzimierza Wysockiego.

Bilety: 20-55 zł tel. 76 746 88 14, (pocokomuteatr.pl)

Spektakle rozpoczynają się o godz. 19.00

Scena Kameralna Kina, ul. Dąbrowskiego 1 - Polkowice



SZALONE NOŻYCKI TEATR KWADRAT

GOŚCINNIE W TEATRZE POLSKIM WE WROCŁAWIU
Po niesamowitym sukcesie „Ślubu doskonałego” zespół Teatru Kwadrat przybywa w kolejnej odsłonie.

„Szalone nożyczki” to współczesna amerykańska komedia, której akcja dzieje się w salonie fryzjerskim mistrza grzebienia i nożyczek – Tonia Wziętego. Nieoczekiwany zwrot wydarzeń ujawnia wiele skrywanych tajemnic, których rozwiązaniem zajmie się profesjonalny śledczy, w asyście samych widzów.

Obsada: Lucyna Malec, Ewa Wencel, Jacek Łuczak, Grzegorz Wons, Maciej Kujawski oraz Andrzej Nejman gwarantuje niezapomniane wrażenia.

Bilety: kasa Teatru wt-so, godz. 11-14; 15-19, tel. 71 316 07 80

20 października, godz. 17.00 i 20.00

Teatr Polski - Scena J. Grzegorzewskiego, ul. G. Zapolskiej 3

1948
2013

MUZEUM NARODOWE
WE WROCŁAWIU



środa–piątek: 10.00–16.00
sobota, niedziela: 10.00–17.00
ostatni wtorek miesiąca: 10.00–16.00
pl. Powstańców Warszawy 5, Wrocław

www.mn.wroclaw.pl

EKSPOZYCJE STAŁE

SZTUKA ŚLĄSKA XII–XVI w.



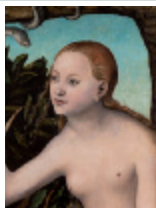
Jedna z najcenniejszych kolekcji sztuki średniowiecznej w tej części Europy. Jej ozdobą są: dwunastowieczny romański tympanon z opactwa benedyktyńskiego na Olbinie, nagrobki śląskich książąt z dynastii Piastów i wykonana ze złoczonego srebra herma relikwiarzowa świętej Doroty.

SZTUKA ŚLĄSKA XVI–XIX w.



Znakomite przykłady malarstwa, rzeźby i rzemiosła artystycznego z okresu od renesansu po klasycyzm. Na szczególną uwagę zasługują: obrazy wybitnego malarza barokowego Michaela Willmanna zwanego „śląskim Rembrandtem” oraz praca światowej sławy manierysty Bartholomaeusa Sprangera.

SZTUKA EUROPEJSKA XV–XX w.



Bruegel, Bronzino, Rosselli, Cranach, Zurbarán i Kandinsky – to tylko niektórzy z wybitnych artystów pokazywanych na tej wystawie. W sumie wystawiono ponad 200 obrazów powstałych od renesansu po 1. połowę XX wieku oraz przykłady rzeźby. W korytarzu, w sąsiedztwie sal wystawienniczych, prezentowane są zbiory rzemiosła artystycznego.

SZTUKA POLSKA XVII–XIX w.



wystawa nieczynna
do końca
listopada 2013

POLSKA SZTUKA WSPÓŁCZESNA



Oryginalne wnętrza dawnego strychu Muzeum to miejsce prezentacji największej w kraju kolekcji polskiej sztuki współczesnej. Ekspozycję rozpoczynają dzieła Makowskiego, Witkacego, Stażewskiego, a kończą prace Kozyry, Bałki i Althamera. Ozdobą nowej galerii jest unikalny w świecie zbiór dzieł Magdaleny Abakanowicz.

SZTUKA WSCHODU

Sztuka w służbie samurajów

Uzbrojenie to, po przedmiotach zdobionych ląką, drugi co do wielkości zbiór w japońskiej kolekcji wrocławskiego muzeum. Obejmuje ponad 120 obiektów, z których większość powstała w okresie Edo (1600–1868). Na wystawie pokazane zostaną broje, miecze, muszkiety oraz przedmioty używane przez samurajów w życiu codziennym i przy specjalnych okazjach.



ODDZIAŁY MUZEUM NARODOWEGO we Wrocławiu

MUZEUM ETNOGRAFICZNE

DOLNOŚLĄZACY PAMIĘĆ, KULTURA, TOŻSAMOŚĆ

Wystawa pokazuje historię regionu, burzliwe, procesy społeczne i narodowościowe z perspektywy losów ludzkich. Podejmuje problem etnologii dolnośląskiej – konfrontację kultur tych terenów przed II wojną i po 1945 r. Z zestawu licznych zabytków i fotografii ilustrujących sztukę, rzemiosło, wyposażenie mieszkań, rolnictwo, transport i komunikację wylania się obraz XIX-wiecznej wsi, pozostającej w bliskich związkach z miastem i otwartej na europejskie dziedzictwo kulturowe. Współczesne dzieje regionu dopowiadają projekcje filmowe, dokumenty, fotografie oraz sprzęty przywiezione przez powojennych osadników.

wtorek–niedziela 10.00–16.00
ul. Traugutta 111/ 113, Wrocław
www.muzeumetnograficzne.pl

PANORAMA RACŁAWICKA

DZIEŁO J. STYKI I W. KOSSAKA

z lat 1893–1894 upamiętniające 100. rocznicę insurekcji kościuszkowskiej, udośćnionę we Wrocławiu w 1985 r. w specjalnie skonstruowanej do tych celów rotundzie. Wielkie malowidło w formie hiperboloidy dzięki zastosowaniu szczególnych zabiegów malarskich (specjalna perspektywa) i technicznych (oświetlenie, sztuczny teren) przynosi widza w inną rzeczywistość i czas.

wtorek–niedziela 9.00–17.00
ul. Purkyniego 11, Wrocław
www.panoramaraclawicka.pl





Dyrektor
Mariusz Hermansdorfer
zaprasza

PAŹDZIERNIK 2013 WYSTAWY CZASOWE

SKARB ŚREDZKI

5 października - 29 grudnia 2013

Korona, zapaona, zawieszki oraz inne elementy skarbu średzkiego ponownie będzie można oglądać we wrocławskim Muzeum Narodowym. To jedno z najcenniejszych znalezisk archeologicznych XX wieku w Europie, pochodzi z XII-XIV w. i składa się z 8 elementów biżuterii, 38 szt. złotych monet i 3922 monet srebrnych. Najbardziej drogocennym elementem skarbu jest korona, która jest dziełem zupełnie wyjątkowym pod względem sztuki, nie mającym odpowiedników na świecie.

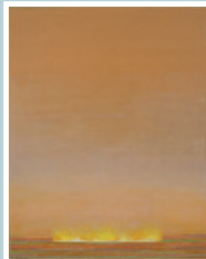


HALINA EYSYMONT. Pejzaże ALEKSANDRA JACHTOMA. Czyste malarstwo

16 października

- 10 listopada 2013

Na wystawie pokazane zostaną prace podarowane Muzeum Narodowemu we Wrocławiu przez dwie polskie artystki współczesne. Halina Eysymont przekazała 14 obrazów - głównie pejzaży - z lat 1970-2008. Od Aleksandry Jachtomy Muzeum otrzymało 17 obrazów i 16 gwaszy z lat 1967-2012. To prace abstrakcyjne wyrażające zainteresowanie artystki kolorem i światłem.



CZESŁAW ZUBER Refleksy i refleksje

16 września - 3 listopada 2013

Niezwykle barwne, pełne ekspresji rzeźby szklane Czesława Zubera - jednego z najważniejszych na świecie współczesnych artystów-szklarzy - można oglądać w Muzeum Narodowym we Wrocławiu. Zaprezentowanych zostało 25 szklanych obiektów oraz bogata dokumentacja fotograficzna.



MUZEUM ETNOGRAFICZNE

Magia barw. Tradycyjne stroje meksykańskie z kolekcji Elżbiety Komarnickiej

21 września - 24 listopada 2013

Poncza, sukienki, szale, bluzki kobiece i męskie a także małe laleczki w strojach regionalnych można oglądać na tej wystawie.

Szewskie pasje

6 września - 3 listopada 2013

Wystawa złożona z dwóch części, z których jedna poświęcona jest szewstwu i cholewkarstwu oraz historii tych rzemiosł w Dolnym Śląsku, druga prezentuje twórczość wrocławskiego szewca i rzeźbiarza Zygmunta Trąbczyńskiego.





PORTRETY WIŚNIOWEGO SADU

Teatr Pieśń Kozła zaprasza na pokazy przedpremierowe spektaklu, opartego na dramacie Antoniego Czechowa „Wiśniowy sad”, w reżyserii Grzegorza Brala. Dramat Czechowa w muzycznej interpretacji Guya Persona i Macieja Rychłego to opowieść o „raju utraconym”. Tytułowy roztrwoniony Wiśniowy sad, symbol unicestwionych wartości, poetycko mitologizuje się w pamięci. We wspomnieniach dawny świat przeistacza się w nieosiągalną doskonałość. Reżyser snuje historię bohaterów za pomocą gestów, ruchu, tańca, na pierwszym planie pozostaje jednak zawsze muzyka. Kreuje relacje, definiuje zdarzenia i bohaterów, tworząc w połączeniu z liryką Osipa Mandelstama i Anny Achmatowej wyszukane „poematy muzyczne”. (piesnkozla.pl)

31 października oraz 2-3 listopada 2013 o godz. 19.00
Teatr Pieśń Kozła, ul. Purkyniego 1. Bilety: 30/50 zł

PREMIERA POLSKO-NIEMIECKIEGO SPEKTAKLU FAUST FRAKTAL



wg Fausta J. W. Goethego
przekład A. Pomorski;
adaptacja, reżyseria:
Elżbieta Bednarska.
Spektakl pokazuje Fausta
z perspektywy kilku gatunków i jest przyczynkiem do dialogu międzykulturowego.

Faust w reżyserii Elżbiety Bednarskiej jest fraktalem – złamany przez los, „nieskończenie subtelny”, dążący do poznania tajemnic bytu, wszechświata, jest ograniczany przez swoją ludzką naturę i to stanowi konflikt tragiczny. Spektakl jest ważnym wydarzeniem teatralnym, twórczo interpretującym najwybitniejsze dzieło Goethego i syntezę jego poglądów. Można mieć pewność, że przedstawienie wywoła rezonans nie tylko wśród polskiej publiczności i krytyków, ale także niemieckich teatromanów i specjalistów, dla których interesujące będzie spojrzenie polskiej reżyserki na dramat Goethego i poruszane w nim problemy. Spektakl może sprowokować dyskusje dotyczące polsko-niemieckich relacji współczesnych i historycznych.

PREMIERA: 4 października, godz. 20.00
Kolejne spektakle: 5, 6, 7, 8 października, godz. 20.00
Browar Mieszczański, ul. Hubska 44

JA, FEUERBACH

wg T. Dorsta
przekład Jacek St. Buras
POKAZ PRACY
ZDZIŚŁAWA KUŹNIARA
aktora teatralnego i filmowego
Feuerbach to strumień ognia. Olbrzymia siła, która zdolna jest do stworzenia, ale jednocześnie może być źródłem zniszczenia. Aktor Feuerbach – człowiek, który za bezwarunkową miłość do teatru zapłacił destrukcją osobowości. Nie uznaje kompromisów. Dąży do wyżyn sztuki, do pierwotnej i ostatecznej czystości umysłu.

7 i 8 października , godz. 19.00, IG Sala Teatru Laboratorium,
Rynek-Ratusz 27. Wstęp wolny, rezerwacja miejsc: sekretariat@grotowski-institute.art.pl, tel. 71 34 45 320



9 X ŚRODA

KONCERTY >>

RICHARD BONA Wystąpi w ramach wspólnego projektu Ethno Jazz Festival i Siesty w Studio Marcina Kydryńskiego
G. 20.00, Impart, Mazowiecka 17

SPEKTAKLE >>

OTELLO Giuseppe Verdi
G. 19.00, Opera Wrocławska, ul. Świdnicka 35

20. NAJŚMIESZNIEJSZYCH PIOSENEK NA ŚWIECIE

reż. Jerzy Satanowski
G. 19.00, TP Scena Kameralna ul. Świdnicka 28

POMARAŃCZYK

reż. Tomasz Hynek
G. 19.00, MS Teatr Współczesny, ul Rzeźnicza 12. Bilety: 32/24 zł

CIAŁO manifest

Musical, reż. Ewa Staroń
G. 20.00, CIA, ul Tęczowa 79/81
lp. Bilety: 12/18 zł

FILMY >>

KINO TEATRALNE

WSIEWOŁOD MEYERHOLD
Między biomechaniką a srebrnym ekranem . Prelekcja dr hab. Joanny Wojnickiej ilustrowana materiałami filmowymi
G. 18.00, IG Sala Kinowa, Rynek-Ratusz 27. Wstęp wolny!

SPOTKANIA >>

WILLIAM I MARTHA SEAR-SOWIE. Spotkanie z propagatorami stylu wychowania opartego na bliskiej więzi z dzieckiem, znanego jako Rodziciel-

stwo Bliskości. Wstęp wolny!
G. 17.30, Mediateka, pl. Teatralny 5

SLAM POETRY NIGHT 3

ZAPISY lok.slam@gmail.com
G. 20.00, Dj Skip Proof Scratchers
G. 21.00, SLAM - Klub Puzzle, Przejście Gancarskie 2. Bilet: 5zł

10 X CZWARTEK

KONCERTY >>

FESTIWAL GITARA+ Wystąpią uczniowie szkół muzycznych z Polski, Czech i Niemiec
G. 18.00, Stary Ratusz, Rynek
KONCERT KAMERALNY
Trio Solistów Leopoldinum
G. 19.00, Ossolineum, ul. Szewska

VAVAMUFFIN

G. 20.00, Klub Muzyczny Łykend, Podwale 37/38. Bilety: 29 zł

NEW MODEL ARMY

kultowy zespół, powstały w 1980 r. w brytyjskim Bradford zagra koncert w ramach trasy promującej studyjny album pt. Between Dog and Wolf
G. 20.00, Alibi Klub, ul. Grunwaldzka 67. Bilety: 55/65 zł

SPEKTAKLE >>

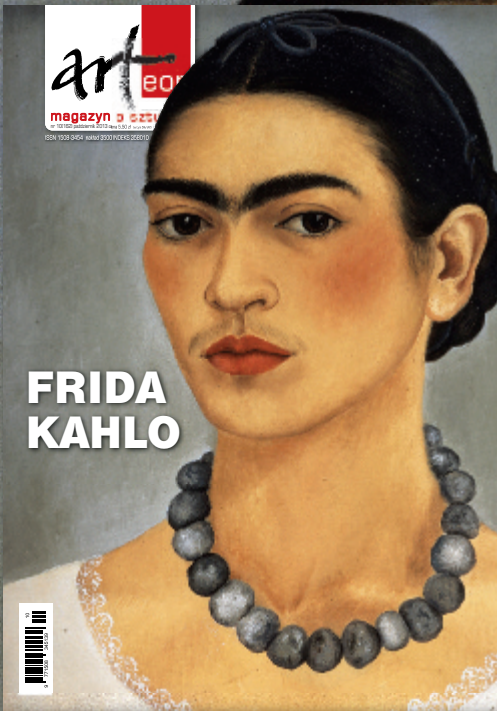
PUŁAPKA Zygmunta Krauze
G. 19.00, Opera Wrocławska, ul. Świdnicka 35

20. NAJŚMIESZNIEJSZYCH PIOSENEK NA ŚWIECIE

reż. Jerzy Satanowski
G. 19.00, TP Scena Kameralna ul. Świdnicka 28

POMARAŃCZYK

reż. Tomasz Hynek
G. 19.00, MS Teatr Współczesny, ul Rzeźnicza 12. Bilety: 32/24 zł



Arteon w sprzedaży od 7 października

Frida Kahlo i Diego Rivera

- o artystycznej parze w kontekście wystaw w paryskim Musée d'Orsay i duńskim Arken Museum of Modern Art

Prawdą jest, że w historii sztuki tzw. wielkich artystek jest jak na lekarstwo

- wielkich, czyli docenionych zarówno za życia, jak i stawianych dziś przez specjalistów na równi z niekwestionowanymi tuzami, jak Pablo Picasso czy Salvador Dali.

Właściwie jest jedna taka kobieta - Frida Kahlo.

czytanie sztuki

- tym razem analiza słynnego obrazu „Et in Arcadia ego” Guercina, pokazywanego właśnie na wystawie „Guercino. Triumf baroku” w Muzeum Narodowym w Warszawie

Igor Mitoraj

- tekst w ramach serii poświęconej najbardziej znanym na świecie współczesnym polskim rzeźbiarzom

sztuka młodych

- twórczość Magdaleny Kleszyńskiej i Violi Głowackiej



MEYERHOLD - KONSTRUOWANIE CZŁOWIEKA

Meyerhold to pomieszczenie geniuszu twórczego i ludzkiej podstępności, to niezliczone cierpienia tych, którzy jak ja kochali go bezgranicznie. I niezliczone chwile zachwyty, kiedy mogliśmy śledzić magię twórczego procesu tego wyjątkowego w swoim rodzaju czarodzieja sceny.

Siergiej Eisenstein

Wystawa/instalacja przygotowana przez performerę i scenografa Pawła Korbusa jest autorską reinterpretacją archiwalnych materiałów z Muzeum Teatralnego im. A. A. Bachruszyna w Moskwie, związaną z działalnością teatralną reżysera-rewolucjonisty. Umożliwia odbiorcom czynne poznanie i indywidualną ocenę aktualności wizualnych i kinestetycznych aspektów meyerholdowskiej koncepcji aktorstwa, proponując zaangażowanie własnego ciała w proces rekonstrukcji form nadawanych przez Meyerholda ludzkiemu ciału na scenie. Wystawa przygotowana wspólnie przez WRO i Instytut Grotowskiego, towarzysząca międzynarodowej konferencji Praktyki Teatralne Wsiewołoda Meyerholda. Wystawa trwa do 14 października br. CS WRO, ul. Widok 7

IZA MOCZARNA-PASIEK

KOBIECZOŚĆ? PRÓBA RE – DEFINICJI



(...) To my – kultura, społeczeństwo – uznaliśmy, w którymś momencie pewną arbitralną „prawdę” o kobiecości. „Prawdę”, która jest fałszem.

Kurator, Bartek Lis

Artystka, fotografka, feministka. W swoich projektach walczy ze stereotypowym postrzeganiem kobiecości. Ukazuje ukryte jej obszary za zasłoną tabu zbudowanego przez religię i kulturę polskiego społeczeństwa. Jest autorką pierwszego w Polsce Kalendarza Amazonek 2005, w którym kobiety po mastektomii pozują do aktów, projektu Cięcie w którym modelkami są tyse kobiety, Hardej Wenus-szkie gdzie przed obiektywem rozbiegają się duże kobiety oraz wielu innych.

Wystawa trwa do 18 października br., poziom 0 (ring wokół windy) Muzeum Współczesne Wrocław, pl. Strzegomski 2a

CAROLEE SCHNEEMANN – PIONIERKA BODY ARTU

I KINA AWANGARDOWEGO PO RAZ PIERWSZY W POLSCE!

Amerykańska artystka, która określiła północzesne podejście sztuki do tematów ciała i seksualności, gościć będzie we Wrocławiu na zaproszenie CS WRO, przygotowującego jej pierwszą w Polsce przekrojową, indywidualną wystawę. Od wczesnych lat 60. XX w. należała do grupy radykalnych nowojorskich artystów z tworzących oblicze naznaczonej eksperymentem nowej sztuki. Jej twórczość wyrosła z malarstwa, mimo to lub właśnie dlatego, sięgnęła ona po nowe środki wyrazu – film, fotografię, dźwięk, choreografię, performans, happening i własne ciało. Wernisaż 29 października, 19.00 (do lutego 2014) Centrum Sztuki WRO, ul. Widok 7



WYSTAWY >>

MARIUSZ WILDEMAN

Najlepszy Dyplom Roku 2013 ASP we Wrocławiu.

G. 16.00, Studio BWA, ul. Ruska 46a/13, II p. (1.X-18.X)

SPOTKANIA >>

SPOTKANIE KLUBOWE

Klubów: Turystów Miłośników Wrocławia przy TMW, Przewodników Oskar O/PTTK przy Instytutach PAN

G. 15.30, Kamieniczka Małgosia, ul. Odrzańska. Wstęp wolny!

11 X PIĄTEK

KONCERTY >>

KONCERT KAMERALNY

ACHIM FIEDLER – dyrygent
ANTONIA BOURVÉ, sopran



Orkiestra Leopoldinum
G. 19.00, Sala Filharmonii, ul. Piłsudskiego 19

SPEKTAKLE >>

OCZYSZCZENI/ ŁAKNAĆ/

4.48 PSYCHOSIS

Reżyseria Johan Simmons. Wykonawca Münchner Kammerspiele (Niemcy). Spektakl to złożona z trzech dramatów

Sarah Kane opowieść o przypadkowości zła, w której szczególnie dojmująca jest „niewinność” przemocy.

MF Teatralny DIALOG

G. 17.00, DS Teatr Polski, ul. G. Zapolskiej 3

OPOWIEŚCI HOFFMANN

Jacques Offenbach

G. 19.00, Opera Wroclawska, ul. Świdnicka 35

ANTYAGONA

Reż. Homayun Ghanizadeh

Wyk. Teatr R.A.A.A.M. Estonia MF Teatralny DIALOG

G. 19.00, Centrum Technologii Audiowizualnych / Mała Hala, ul. Wystawowa 1

MORALNOŚĆ

PANI DULSKIEJ²

G. 19.00, Teatr Arka, ul. Mennicza 3. Bilety: 20-30 zł

ŻYCIE TO SEN

Reżyseria: Wojtek Klemm

Wyk. Teatr Współczesny Szczecin. MF Teatralny DIALOG

G. 19.00, Scena Flycubie (dawna zajezdnia) ul. Legnicka 65 wejście od ul. Wejherowskiej

WYSTAWY >>

ALEKSANDER OSTROWSKI

Wernisaż malarstwa
G. 17.00, Kamieniczka Małgosia, ul. Odrzańska 39/40

12 X SOBOTA**KONCERTY >>****KONCERT SPECJALNY**

Agnieszka Franków-Żelazny – dyrygent; The Swingle Singers; Chór Filharmonii Wroc. G. 18.00, Sala Filharmonii, ul. Piłsudskiego 19

SPEKTAKLE >>**ANTYAGONA**

Reż. Homayun Ghanizadeh
Wyk. Teatr R.A.A.A.M. Estonia
MF Teatralny DIALOG
G. 18.00, Centrum Technologii
Audiowizualnych / Mała Hala,
ul. Wystawowa 1

FALSTAFF Giuseppe Verdi
Jubileusz 30-lecia pracy artystycznej Jolanty Żmurko
G. 19.00, Opera Wrocławska,
ul. Świdnicka 35

OKNO NA PARLAMENT

reż. Wojciech Pokora
G. 19.00, TP Scena Kameralna
ul. Świdnicka 28

**OCZYSZCZENI/ ŁAKNAĆ/
4.48 PSYCHOSIS**

MF Teatralny DIALOG
G. 19.00, DS Teatr Polski,
ul. G. Zapolskiej 3

RODZINA KERWOODÓW

G. 20.00, Teatr Komedia,
pl. Teatralny 4. Duża Scena

ŻYCIE TO SEN

Reżyseria: Wojtek Klemm
Wyk. Teatr Współczesny Szczecin. MF Teatralny DIALOG
G. 21.00, Scena Flycubę (dawna zajezdnia) ul. Legnicka 65 wejście od ul. Wejherowskiej

SPOTKANIA >>**ZAGÓRZE ŚL. – WŁODARZ**

Z cyklu: Przewodnik czeka
G. 8.00, Wyjazd z Placu Solidarności. Zgłoszenia: tel. 661701176

PERPEDES - RAJD PIECZONEGO ZIEMNIAKA

12 km. Chrzóstawa i ok. lasy. Prow. A. Woźnicka, T. Abramowicz
G. 9.00, ul. M. C. Skłodowskiej np. Klinik – przystanek aut. nr 845

KLUB POLANKA

Samotwór/Romnów/Gałów
Prowadzi Mirosława Halik
G. 9.45, DW Świebodzik, przy aut. 609 jadącym do Samotworu

MAGICZNE MIEJSCA WRO-

CLAWIA Trasa: Rynek, pl. Dominikański, Wzgórze Partyzantów, Teatr Lalek, Opera. Prowadzi Violetta Szczepańska. Zgłoszenia OW PTTK, tel. 71 653739. Wstęp wolny!

G. 10.00, pomnik A. Fredry, Rynek

13 X NIEDZIELA**KONCERTY >>**

KONCERT WROCŁAWSKIEJ ORKIESTRY BAROKOWEJ
Laurence Cummings – dyrygent, organy; Anna Dennis – sopran; John McMunn – tenor
G. 18.00, Sala Filharmonii, ul. Piłsudskiego 19

QUE PASSA (Polska)

Fuzja muzyki świata. (GITARA+)
G. 18.00, Synagoga Pod Białym Bocianem, ul. Włodkowica 7

MAREK DYJAK

G.19.00, Eter Club, ul. Kazimierza Wlk. 19. Bilety: 40/60 zł

VERBUM CUM MUSICA

Studium Culturae Ecclesiae
JADWIGA – ŚWIĘTA DAWNA
I WSPÓŁCZESNA
G. 19.00, Ostrów Tumski, Kościół NMP na Piasku ul. Katedralna 12

MYRRA RÓS

singer/songwriter z Islandii
G. 21.00, Klub Puzzle, Rynek
Przejście Gancarskie 2

SPEKTAKLE >>**KRÓLESTWO****KORALOWEJ RAFY**

G. 12.30, Teatru Lalki i Aktora w Łabrzyszy, ul. M. Buczka 16

CARMEN Georges Bizet

G. 17.00, Opera Wrocławska,
ul. Świdnicka 35

RODZINA KERWOODÓW

G. 17.00, Teatr Komedia,
pl. Teatralny 4. Duża Scena

JA NIE JESTEM ŁADNA

Reżyseria: Angélica Liddell
Wykonawca: Atra Bilis Teatro (Hiszpania). MFT Dialog
G. 18.00, TP Scena w Świebodzikim, ul. Orłąt Iwoswskich 20C

OKNO NA PARLAMENT

reż. Wojciech Pokora
G. 19.00, TP Scena Kameralna
ul. Świdnicka 28


1948
2013  MUZEUM NARODOWE WE WROCŁAWIU

TADEUSZ BRZOSOWSKI
z cyklu
PLEJADA ARTYSTÓW WSPÓŁCZESNYCH



19 października 2013 (sobota) o godz. 15:00
Wstęp wolny

pl. Powstańców Warszawy 5, Wrocław
www.mn.wroclaw.pl

 Projekt realizowany przy współpracy TVP Wrocław

11. KONKURS GEPPERTA**UWAGA: MALARSTWO!**

Wspólna inicjatywa dwóch instytucji: BWA Wrocław oraz wrocławskiej Akademii Sztuk Pięknych, jest przedsięwzięciem o zasięgu ogólnopolskim, poświęconym młodym malarstwom. Jego głównym celem jest przedstawienie możliwie pełnej panoramy zjawisk, aktualnie zachodzących w różnych ośrodkach w kraju oraz promocja debiutujących twórców.

W tym roku to kuratorzy konkursu wybrali artystów do wystawy konkursowej. Ostatnim etapem jest werdykt fachowego, międzynarodowego Jury, oceniającego zaprezentowane na wystawie prace.

Nagrody w Konkursie fundowane są m.in. przez MKiDN, Prezydenta Miasta Wrocławia, Rektora ASP oraz Dyrektora BWA Wrocław.

Artyści zakwalifikowani do 11. Konkursu Gepperta: Łukasz Stokłosa, Łukasz Patelczyk, Filip Wierzbicki-Nowak, Martyna Ścibior, Justyna Respondek- Muc, Joanna Mlącka, Krzysztof Turlewicz, Marta Antoniak, Michał Stonawski, Monika Misztal, Mateusz Bykowski, Emilia Wojszel, Beata Rojek, Krzysztof Furtas, Ewa Zuchnik, Justyna Kisielewska, Joachim Sługocki, Natalia Koziół, Magdalena Leśniak, Weronika Bet, Kornel Janczy, Monika Mysiak, Cezary Poniatowski, Szczesny Szuwar, Izabela Rogucka. (www.bwa.wroc.pl)

Rozstrzygnięcie konkursu 25 października. godz. 19.00
Wystawa trwa od 12 października do 24 listopada br.
Galeria Awangarda BWA Wrocław, ul. Wita Stwosza 32

ANDRZEJ JARODZKI

MIĘDZY BYTEM A STAWANIEM SIĘ



Latający Holender

Na ten czas galeria stworzy symbiozę z pracownią twórcy - mikroświat, w którym zbliżyć się do siebie materia i metafizyka kreacji. Fizyczna egzystencja obiektów sztuki ukaże swą podstawową składową - proces, stawanie się w drodze do nieodwracalnej rzeczywistości. (...) Niepoprzestanie na konceptualizacji pomysłu, uparte materializowanie idei to fundament artystycznego bycia tego autora.

Dorota Jasińska-Smoleńska

ANDRZEJ JARODZKI vel Futerleib alias Futer alias Dillinger (ur. 1953) ukończył Wydział Grafiki PWSSP we Wrocławiu. Artysta wielu dyscyplin - rysunek, grafika, fotografia, film, rzeźba, malarstwo (także naścienne), performance, muzyka. W swoim malarstwie wykorzystuje wiele technik, kilka par okularów i rozmaite podłoża (powierzchnie znalezionych przedmiotów).

W młodości skakał na spadochronach, latał na szybowcach, a nawet skonstruował lotnię. Zapewne ma to jakiś związek z obecnością przestworzy, wiatru, nieba i obiektów latających na jego obrazach. Tworzy projekty rzeźb i obiektów do przestrzeni publicznej, we Wrocławiu została zrealizowana Pociąg do nieba.

Wystawa czynna od 24 października do 14 listopada br. Galeria Entropia, ul. Rzeźnicza 4

ONE nowa odsona OPERA WIDEO

Michel van der Aa



One, utwór skomponowany w 2002 roku, miał premierę 12 stycznia 2003 r. w wykonaniu Barbary Hannigan w Teatrze Frascati w Amsterdamie.

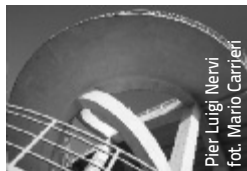
Pokazy w Holandii okazały się dużym sukcesem i od tego czasu produkcja ta jest chętnie wystawiana za granicą, ciesząc się uznaniem publiczności oraz krytyków w jedenastu krajach, na licznych festiwalach, jak m.in. Berliner Festspele, Festival de Paris L'Automne, Oslo Ultima Festival, Warszawskiej Jesieni i Biennale w Wenecji. W 2004 roku van der Aa otrzymał za tę pracę holenderską Nagrodę im. Matthijasa Vermeulena.

Wydarzenie specjalne w ramach festiwalu Musica Electronica Nova 2013.

Wernisaż 20 października, godz. 17.00. Wystawa otwarta w dniach: 19-20.X w godz. 11.00-19.00. Wstęp wolny!

Centrum Sztuki Wro, ul. Widok 7, www.wrocenter.pl

STO LAT HALI STULECIA WE WROCŁAWIU PIER LUIGI NERVI. Sztuka i nauka budowania



Pier Luigi Nervi
fot. Mario Carriert



Hala Stulecia

Obie wystawy to wydarzenia towarzyszące wrocławskiemu Sympozjum International Association for Shell and Spatial Structures (IASS) 2013: Beyond the Limits of Man. Łączy je podziw i szacunek dla rewolucyjnych metod konstrukcyjnych, jakie były dziełem zarówno Maksa Berga, twórcy Hali Stulecia we Wrocławiu, jak i włoskiego architekta Piera Luigi Nervi, autora takich budowli jak główna siedziba UNESCO w Paryżu czy katedra Marii Panny w San Francisco.

Wystawy czynne do 17 listopada br.

Muzeum Architektury we Wrocławiu, ul. Bernardyńska 5

MIASTECZKO

Musical, reż. Ewa Staroń
G. 19.00, CIA, ul. Tęczowa 79/81
lp. Bilety: 12/18 zł

JA, PIOTR RIVIÈRE skorem już zaszlachtował siekierom swoją matkę, swojego ojca, siostry swoje, brata swojego i wszystkich sąsiadów swoich...
Reżyseria: Agata Duda-Grac
Wykonawca: Teatr Muzyczny Capitol MF Teatralny DIALOG
G. 20.00, DS TM Capitol, ul. Piłsudskiego 67

EXHIBIT B Reż: Brett Bailey
Wyk. Third World Bunfight (RPA). MF Teatralny DIALOG
G. 20.00, Browar Mieszkański, ul. Hubska 44

SPOTKANIA >>

DYNIOWE CZARY
Plener plastyczny
G. 10.00, Ogród Botaniczny

FESTIWAL LISTÓW
13 października w godz. 11.00-16.00 - Muzeum PiT, ul. Krasiniego 1. Wstęp wolny!

WYCIECZKI >>

ŚLĘŻA
Z cyklu: Przewodnik czeka
G. 7.40, wyjazd z dworca PKS
Zgłoszenia: tel. 661701176

PERPEDES 16 km
Wałbrzych, Książ, Świebodzice. Prow. Anna Woźnicka
G. 7.50, DW Gł. PKP koło kas

14 X PONIEDZIAŁEK

KONCERTY >>

**ADAM BAŁDYCH
IMAGINARY QUARTET**
G. 19.00, Impart, ul. Mazowiecka 17

SPEKTAKLE >>

ODGŁOSY POŻARU
Reż. Gabino Rodríguez, Luisa Prado. Wykonawca: Lagartijas Tiradas al Sol (Meksyk). MF Teatralny DIALOG
G. 17.00, SnS WTW, ul. Rzeźnicza 12

PIEŚNI LEARA
Reżyser: Grzegorz Bral
Wyk. Teatr Pieśń Kozła
MF Teatralny DIALOG
G. 17.30, Pieśń Kozła, Purkyniego 1

EXHIBIT B
Reżyser: Brett Bailey
Wyk. Third World Bunfight (RPA). MF Teatralny DIALOG
G. 18.00 i 20.20, Browar Mieszkański, ul. Hubska 44

OCZYSZCZENIE
Reż: Krzysztof Warlikowski
Wykonawca: Teatr Rozmaitości, Warszawa. MFT DIALOG
G. 17.00, SnS WTW, ul. Rzeźnicza 12

JA NIE JESTEM ŁADNA
Reżyseria: Angélica Liddell
Wykonawca: Atra Bilis Teatro (Hispania). MFT DIALOG
G. 19.00, TP Scena na Świebodzkiem, ul. Orłąt Lwowskich 20C

GRZEGORZ SAWA-BORYSŁAWSKI PARYŻ-WROCŁAW

Paryż. Podróż w czasie. Camera Obscura. Ogień. Siła.

Wrocław. Mgła. Sól. Srebro.

W dzisiejszych, mocno cyfrowych czasach cofnięcie się do pra-początków fotografii to chyba jakiś absurd. Tak jakoś samo to wyszło. Zdjęcia z Paryża zostały wykonane kamerą otworową - bezobiektywowym, drewnianym pudełkiem z małą dziurką - był to



aparatus własnej konstrukcji, formatu około 6 x 9 cm na film szeroki typu 120. GRZEGORZ SAWA-BORYSŁAWSKI, ur. 1983. Muzyk, gitarzysta basowy, fotograf, grafik. Absolwent wrocławskiej ASP na wydziale Sztuki Mediów, zakończony dyplomem z (anamorficznej) fotografii otworowej. Studiował też fotografię na ASP w Poznaniu. Tworzy od 2000 roku. W dorobku wiele wyróżnień i wystaw zbiorowych oraz indywidualnych. Artystycznie tworzy wyłącznie kamerą obscurą, modyfikowaną na potrzeby idei fotograficznych. Nierzadko wykorzystuje klasyczne techniki fotograficzne, np. Kalotypię.

Wernisaż 11 października, godz. 18.00 (do 3.XI), Galeria Za Szafą, ul. św. Marcina 4

KRÓL LEAR reż. Johan Simmons

Münchner Kammerspiele (Niemcy)

MF Teatralny Dialog

G. 20.00, DS Teatr Polski, ul. G. Zapolskiej 3

POMNIK reż. J. Herszman Capraru

Wykonawca: Isóko Theatre (Rwanda)

MF Teatralny DIALOG

G. 20.00, ATM, Małe Studio - przewóz widzów na spektakl z parkingu przy ul. Cieszyńskiego 9 o godz. 18.30

SPOTKANIA »

ŻYCIE JAKO MOŻLIWOŚĆ O wątkach

autobiograficznych w twórczości Olgi Tokarczuk i Iwony Zając. Uczestniczki: Olga Tokarczuk, Iwona Zając.

Prow: Agnieszka Khos, Beautiful Tube

G. 18.00, MWW, pl. Strzegomski 2a

15 X WTOREK

SPEKTAKLE »

EXHIBIT B Reżyser: Brett Bailey

Wyk. Third World Bunfight (RPA)

MF Teatralny DIALOG

G. 15.00 i 17.20, Browar Mieszczkański, ul. Hubska 44

ODGŁOSY POŻARU

Reż. Gabino RodríguezLuisa Prado

Wykonawca: Lagartijas Tiradas al Sol (Meksyk). MF Teatralny DIALOG

G. 17.00, SnS WTW, ul. Rzeźnicza 12

KRÓL LEAR reż. Johan Simmons

Münchner Kammerspiele (Niemcy)

MF Teatralny Dialog

G. 19.00, DS Teatr Polski, ul. G. Zapolskiej 3

POMNIK reż. J. Herszman Capraru

Wykonawca: Isóko Theatre (Rwanda)

MF Teatralny DIALOG

G. 19.00, ATM, Małe Studio - przewóz widzów na spektakl z parkingu przy ul. Cieszyńskiego 9 o godz. 17.30

OCZYSZCZENI

Reżyseria: Krzysztof Warlikowski

Wykonawca: Teatr Rozmaitości, Warszawa. MF Teatralny DIALOG

G. 20.00, DS WTW, ul. Rzeźnicza 12

SPOTKANIA »

PRZECIEŻ NAS NIE MA Ukryte pra-

gnienia a strategię politycznej działalności. Wykład dr Marzen Lizurej w ramach cyklu: Widzialność jest pułapką

G. 18.00, Mieszkanie Gepperta

ul. Ofiar Oświęcimskich 1/2

16 X ŚRODA

KONCERTY »

KONCERT JUBILEUSZOWY

z okazji 90-lecia urodzin

Jego Eminencji Księdza Henryka

Kardynała Gulbinowicza

G. 18.00, Hala Stulecia, ul. Wystawowa 1

DZWIĘKI Z MASZYN (MEN) - Pa-

weł Hendrich, Cezary Duchnowski - prowadzenie, komputery, elektronika

G. 18.00, Sala Filarmonii, ul. Piłsudskiego

19. Bilety: 15/5 zł

SPEKTAKLE »

POMNIK reż. J. Herszman Capraru

Wykonawca: Isóko Theatre (Rwanda)

MF Teatralny DIALOG

G. 17.00, ATM, Małe Studio - przewóz widzów na spektakl z parkingu przy ul. Cieszyńskiego 9 o godz. 15.15

ROK ZAŁOŻENIA 1945

Wrocław

ul. Kuźnicza 25

tel. 71 343 24 86

www.okularydaniluk.pl

Okulista przyjmuje:

wt. i czw. 15³⁰ - 18⁰⁰sobota 11⁰⁰ - 14⁰⁰Komputerowe
badanie wzroku

Soczewki kontaktowe



Duży wybór opraw i szkieł

Naprawy okularów
wszelkiego rodzaju

Usługi na recepty NFZ



krótkie terminy !!!

Zapraszamy: 9³⁰ - 18⁰⁰sobota 11⁰⁰ - 14⁰⁰

MARIUSZ GOŚLAWSKI

MALARSTWO I KALIGRAFIA JAPOŃSKA



Ekspozycja składa się z prac zawierających tradycyjne malarstwo japońskie *sumi-e* oraz kaligrafie *shodo*.

(...) *Sumi-e* (jap. 墨絵) to sztuka malarstwa techniką czarnego tuszu na japońskim papierze. Jej mistrzowie potrafią osiągnąć ekspresję przy użyciu tylko dwóch kolorów,

uznając tę sztukę za doskonałe wyzwanie dla osób pragnących nieustannie się rozwijać i odkrywać samego siebie. (...) Malarstwo i kaligrafia japońska dalej mnie fascynuje, rozwija manualnie i duchowo, pozwala zapomnieć u „jutrze” a być „tu i teraz”, oddać się medytacji i zastanowieniu nad rzeczywistością wybiegającą poza ludzki umysł. Mam nadzieję, że każdy odnajdzie coś dla siebie i choć przez chwilę poczuje klimat Kraju Kwitnącej Wiśni.

Mariusz Goślański

Do 17 października br.

Galeria Mieszcząca, I p. lok. 165, ul. Piaskowa 17

BEATA EWA BIAŁECKA IMPOTENCE/NIEMOC

Prezentacja najnowszych prac absolwentki krakowskiej ASP, której malarstwo to stylizowane na twórczość dawnych mistrzów portrety kobiet, znanych z ikonografii chrześcijańskiej, mitologii, czy popkultury. Artystka stara się ukazując co brzydkie i przeciętne, pokazać kobiecość jako swoją trudność. Malarstwo Białeckiej to traktat o kobiecości, o sile (czy tytułowej niemocy) kobiety współczesnej, która dziś odgrywa często również rolę męskie.

Wernisaż 4 października, godz. 18.00 (do 5 XI), Galeria

Sztuki Współczesnej Artrakt, ul. Ofiar Oświęcimskich 1/1

INTERPRETUJ WYSTAWA PRACOWNI PŁASTYKI



Maska wykonana przez Natalię Szczudlek, lat 10

LUDOWO-OBRZĘDOWEJ

Na wystawę wybrałam prace dzieci i młodzieży – pisze Aneta Charlikowska, opiekun artystyczny Pracowni - biorących udział w zajęciach plastyki ludowo-obrzędowej w MDK Śródmieście w roku szkolnym 2012/2013, tworzone w różnorodnych technikach.

Są to zajęcia przybliżające zagadnienia związane ze sztuką i kulturą ludową zarówno w Polsce, jak i na świecie oraz inspirujące do tworzenia własnych prac plastycznych we wszystkich dostępnych technikach.

Wernisaż 25 października, godz. 17.00

Galeria MDK Śródmieście, ul. Dubois 5

KUSZENIE CICHEJ WERONIKI

reż. Krystian Lupa
(sp. z angielskimi napisami)
G. 19.00, TP Scena im. J. Grzegorzewskiego, ul. G. Zapolskiej 3

KABARET WARSZAWSKI

Reż. Krzysztof Warlikowski
Wyk. Nowy Teatr (Polska)
Gdzie kończy się nasza wolność, a zaczyna zniewolenie?

To jedno z pytań, które pobrzmiewa nad najnowszym spektaklem Krzysztofa Warlikowskiego, który stał się jedną z najgłośniejszych produkcji tegorocznego Festiwalu w Avignionie.

MF Teatralny DIALOG

G. 19.00, Centrum Technologii Audiowizualnych / Mała Hala, ul. Wystawowa 1

PROMETEUSZ

G. 19.00, Impart, ul. Mazowiecka 17

ANIOŁY MAJĄ CIAŁA

reż. Ewa Staroń
G. 20.00, CIA, ul. Tęczowa 79/81
lp. Bilety: 12/18 zł

ODGŁOŚY POŻARU

Reż. Gabino Rodríguez, Luisa Prado. Wykonawca: Lagartijas Tiradas al Sol (Meksyk). MF Teatralny DIALOG
G. 17.00, SnS WTW, ul. Rzeźnicza 12

FILMY

KINO TEATRALNE

WSIEWOŁOD MEYERHOLD
Iwan Groźny, cz. I Dramat historyczny. Przed filmem prelekcja prof. dr. hab. Tadeusza Szczepańskiego Meyerhold i Eisenstein – mistrz i uczeń
G. 18.00, IG Sala Kinowa, Rynek-Ratusz 27. Wstęp wolny!

17 X CZWARTEK

KONCERYTY >>

MUZYCY FILHARMONII

WROCŁAWSKIEJ W programie utwory m.in. J. Brahmsa R. Straussa. Wstęp wolny!
G. 19.00, Mediateka, pl. Teatralny 5

PEPPINO D'AGOSTINO

(Włochy) Liryczny fingerstyle.
(Festiwal GITARA+)
G. 19.00, Klub Firlej, ul. Grabiszyńska 56

PERSONEL

koncert TEATRU PIOSENKI
G. 19.00, Impart, ul. Mazowiecka 17

SPEKTAKLE >>

KUSZENIE CICHEJ WERONIKI

reż. Krystian Lupa
(sp. z angielskimi napisami)
G. 17.00, TP Scena im. J. Grzegorzewskiego, ul. G. Zapolskiej 3

TRAVIATA

Giuseppe Verdi
G. 19.00, Opera Wrocławska, ul. Świdnicka 35

MĄŁE ZBRODNIE MĄŁ-ŻEŃSKIE

reż. Bogdan Tosza
G. 19.00, TP Scena Kameralna ul. Świdnicka 28

MAUZER

Heiner Müller
reż. Theodoros Terzopoulos
G. 20.00, Teatr Laboratorium, Rynek-Ratusz 27. Bilety: 20 zł

PSYCHOTERAPIA czyli sex

w życiu człowieka
G. 20.00, Teatr Komedii, pl. Teatralny 4, Scena Kameralna

KABARET WARSZAWSKI

Reż. Krzysztof Warlikowski
Wykon. Nowy Teatr (Polska)
MF Teatralny DIALOG
G. 20.00, Centrum Technologii Audiowizualnych / Mała Hala, ul. Wystawowa 1

SPOTKANIA >>

LEŚNICKA AKADEMIA ZAMKOWA

Zobaczyć politykę. Życie społeczne w sztukach plastycznych. Wykład prof. dr hab. Leszka Koczanowicza
G. 18.00, CK Zamek, pl. Świętojański 1

23. RAJD DOLNOŚLĄSKI

Ostatnia eliminacja Rajdowych Samochodowych Mistrzostw Polski. Jej trasa przebiega przez malownicze tereny Ziemi Kłodzkiej
G. 18.45, Uroczyste otwarcie
G. 19.00, Ceremonia Startu ul. Parkowa, obok sanatorium Wielka Pieniawa - Polanica Zdrój
OS 1 Kłodzko. rajd.dolnoslaski.pl

18 X PIĄTEK

KONCERYTY >>

KONCERT SYMFONICZNY

Benjamin Shwartz – dyrygent; Radosław Pujanek – skrzypce;



foto: Grzegorz Zygadło

OLGA TOKARCZUK W DBP

Na wieczór autorski znakomitej pisarki Olgi Tokarczuk zapraszamy 3 października, o godz. 18.00 do sali konferencyjnej (III piętro). Autorka „Prawieku” i „Biegunów” jest tak popularna i tak chętnie czytana, że nie trzeba tu specjalnych rekomendacji. Dodajmy tylko, że spotkanie odbędzie się w ramach organizowanego przez Bibliotekę „Tygodnia w kryminale”. Wstęp wolny!

SEKS KONTRA ZSRR

Spotkanie z Volgą Yerafeyenką
8 października, 18.30, Czytelnia

Spotkanie promocyjne związane z nową książką Volgi Yerafeyenki, prezesa fundacji „Otwarte okno kultury”. „Seks kontra ZSRR” opowiada historię walki państwa oficjalnej seksualnej ascezy z obywatelami o normalnych potrzebach. Wstęp wolny!

PERŁY MILICZA

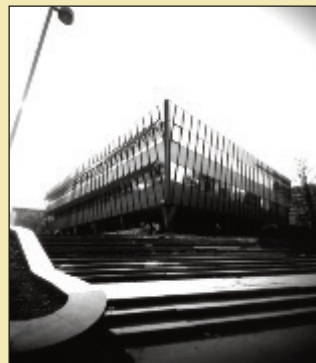
18 X, godz. 18.30, American Corner
Prezentacja Michała Kwoki poświęcona Miliczowi z pałacem Malzanów i rodzimym legendom o zagubionych perłach i karpach większych niż dzieci. Wstęp wolny!

GDY FRONTON DOMU...

Fotografie Wojciecha Potockiego wernisaż – 18 października, 17.30

Wystawa fotografii otworkowej. Na zdjęciach z tytułowego cyklu ulice zazwyczaj tętniące życiem są puste, a budynki wyglądają na opuszczone. Dzięki tzw. „żabiej perspektywie” nawet zwykły barak sprawia wrażenie majestatycznej budowli. Obrazy z cyklu „Znalezione w puszczy” odchodzą od technicznie poprawnego wykonania odbitki – zacieki chemiczne, odciski palców, ślady po szczypcach, nadają zdjęciom indywidualne znamiona.

Galeria pod Plafonem



AMERICAN FILM FESTIVAL

24-25 października, 17.00 i 18.00, American Corner

W ramach festiwalu kilka spotkań z wschodzącymi gwiazdami amerykańskiego kina odbędzie się w Bibliotece (Lance Edmands, PJ Raval, Vincent Grashaw, Alex Moors i Kyle Smith). Więcej na www.wbp.wroc.pl Wstęp wolny!



Pałac w Miliczu, fot. M. Kwoka

2 października, godz. 16.00

DKK dla Seniorów
TUWIM I GAŁCZYŃSKI
Biblioteka Niemiecka, I piętro

5 października, godz. 11.00

II SPACER KRYMINALNY
Zbiórka przed Biblioteką

10 października, godz. 17.30

DKK dla Rodziców
JAK BYĆ KONSEKWENTNYM
Biblioteka 7 Kontynentów, parter

11 października, godz. 17.00

ATRAKcje DOLNEGO ŚLĄSKA
Spotkanie z Markiem Perzyńskim
Informatorium, II piętro

12 października, godz. 11.00

Architektura dla gimnazjalistów
INWAZJA KRASNALI
Biblioteka 7 Kontynentów, zapisy do 9 X

16 października, godz. 16.00

Z cyklu „Obywatel w UE”
PRACA W INSTYTUCJACH UE
Czytelnia, II piętro

16 października, godz. 18.00

MIEĆ BIUST JAK C.C.
Spotkanie z Zenobią Adameczyk
Biblioteka Niemiecka, I piętro

17 października, godz. 15.00

Biblioteczna Akademia Niemowlaka
NOGI TUPIĄJ RAZ I DWA...
Biblioteka 7 Kontynentów, zapisy od 14 X

17 października, godz. 17.00

Biblioteczna Akademia Malucha
GRZYBOBRANIE CZAS ZACZAĆ
Biblioteka 7 Kontynentów, zapisy od 14 X

18 października, godz. 17.00

Biblioteczna Akademia Starszaka
ZAGADKI DETEKTYWA POZYTYWKI
Biblioteka 7 Kontynentów, zapisy od 14 X

19 października, godz. 11.00

SPOTKANIE ZE ZDUNEM
Z cyklu „Spoko-Poko”
Biblioteka 7 Kontynentów, zapisy od 14 X

23 października, godz. 16.00

Z cyklu „Obywatel świata”
PODRÓŻ DO AUSTRALII
Czytelnia, II piętro


 Ekrem Kula, Jüdice
DOUBLE SENTRY

EUROPEJSKI FESTIWAL SZKŁA

14.X-20.X.2013 WROCŁAW

14 października

G. 14.00 Odświeżenie witrażu Pati Dubiel, ul. Jatki

G. 18.00 Wernisaż – Anny Klimczak-Dobrzanieckiej
Galeria BB, ul. Jatki 3/6 (15.X-10.XI)

15 października, g. 10.00–14.00 – Dzień Otwartych

Drzwi na Wydziale Ceramiki i Szkła ASP we Wrocławiu

G. 17.00 Otwarcie wystawy głównej Festiwalu „UFO.”

Unikat-Forma-Obiekt – Dw. Gł. Wrocław, sala sesyjna

16 października, g. 15.30 Wernisaż „Szkłany ślad”,

prof. Henryka Wilkowskiego (szkło + serigrafia)

Galeria Za szkłem, ASP, Plac Polski 3/4, (17-31X)

G. 18.00 Wernisaż „Balance”, Paulius Rainys – Debiut

Galeria Na Solnym, Plac Solny 11, (14-20.X)

G. 19.00 Wernisaż „X-files” Kalina Bańka, Pati Dubiel

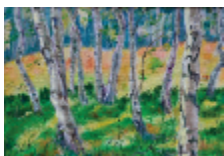
Galeria Versus, ul. Św. Mikołaja 54/55, (16X-10.XI)

17 października – 12.00–16.00 – Dzień Otwartych Pra-

cowni – artyści szkła z Wrocławia i Dolnego Śląska zapras-

zają do swoich pracowni

www.europeanglassfestival.com



JUGOWICE 2013

POPLENEROWA
WYSTAWA MALARSTWA
Uczestnikami pleneru były
osoby na co dzień biorące
udział w zajęciach Ogniska

Kultury Plastycznej im. E. Gepperta we Wrocławiu przy

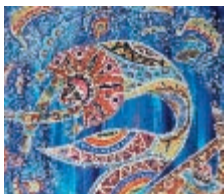
pl. Wolności 9. Opiekunem grupy jest Zbigniew Mil.

Wystawa trwa od 1 października do 30 listopada br.

Klub 4 Regionalnej Bazy Logistycznej, ul. Preflicza 24

MARINA CZAJKOWSKA

4MARA MIGDAŁOWA KRAINA SNÓW



Wystawa przeniesiona
z Zamku Książ do Trzebnickiego Centrum
Kultury i Sportu, z myślą
o tych, którzy chcieliby
zobaczyć ją jeszcze raz
lub po raz pierwszy.
Do 31 października br.

Trzebnickie Centrum Kultury i Sportu, Trzebnica, ul. Prusicka 12



JANUSZ STANKIEWICZ

Wystawa prezentuje serię autorskich zdjęć jeszcze nigdzie nie publikowanych, których tematem przewodnim jest poetycki ogród Tadeusza Różewicza. Będzie można zobaczyć także inne ogrody mieszczące się we Wrocławiu przy ul. Jana Kochanowskiego, Mikołaja Reja czy Adama Mickiewicza. Wstęp wolny!
6 października, g. 17.00, CK Wrocław-Zachód, ul. Chociebiska 4-6

Orkiestra Symfoniczna Filharmonii Wrocławskiej

G. 19.00, Sala Filharmonii,
ul. Piłsudskiego 19

DIKNU SCHNEEBERGER

TRIO (Austria). Swing w stylu

gypsy. (Festiwal GITARA+)

G. 19.00, Firlej, ul. Grabiszowska 56

BIPOLAR BEARS

Koncert zapowiadający trzecią płytę

zespołu 'Aina Makua

support: THIS GREAT END

G. 19.00, CK Agora, ul. Serbska 5A

VIVA OPERA! MOZARTIADA

Najpiękniejsze sceny z oper

W.A. Mozarta w wykonaniu

SONOTRIO ENSEMBLE

G. 19.30, Dworek Chopina

Duszynki Źródł

MSZA KREOLSKA

Koncert charytatywny – Głosy

dla Hospicjum

G. 20.00, Kościół św. Marii Mag-

daleny, ul. Szewska 10. Bilety:

60/45/30

SPEKTAKLE >>

NAPÓJ MIŁOSNY

Gaetano Donizetti

G. 19.00, Opera Wrocławska,

ul. Świdnicka 35

MAŁE ZBRODNIE MAŁŻEŃ-

SKIE reż. Bogdan Tosza

G. 19.00, TP Scena Kameralna

ul. Świdnicka 28

HOPLA, ŻYJEMY!

reż. Krystyna Meissner w ramach

DIALOG-WROCŁAW

G. 19.15, DS Teatr Współczesny,

ul. Rzeźnicza 12. Bilety: 50/60 zł

PSYCHOTERAPIA czyli sex

w życiu człowieka

G. 20.00, Teatr Komedia,

pl. Teatralny 4. Scena Kameralna

MAUZER Heiner Müller

reż. Theodoros Terzopoulos

G. 21.00, Teatr Laboratorium, Ry-

nek-Ratusz 27. Bilety: 20 zł

SPOTKANIA >>

W KRAJU INKÓW - PERU

Grażyna i Stefan Procyński

opowiedzą o swojej podróży.

G. 18.00, Sala Klubu 4RBL,

ul. Preflicza 24. Wstęp wolny!

19 X SOBOTA

KONCERTY >>

ACTION/CONTRACTION/RE

ACTION (MEN) Taniec współ-

czesny. Wstęp wolny!

G. 18.00, Impart ul. Mazowiecka 17

NOWOSOLSKA JESIEŃ

ARTYSTYCZNA

Najpiękniejsze sceny z oper

Mozarta w wykonaniu SONO-

TRIO ENSEMBLE oraz WRO-

CLAW MODERN QUARTET

G. 18.00, Dom Kultury, Nowa Sól

UP-CLOSE Koncert inaugu-

racyjny Festiwalu MUSICA

ELECTRONICA NOVA.

G. 20.00, Impart ul. Mazowiecka

17. Bilety: 60/40/20zł

LAZHAR CHEROUANA

(Francja). Nowe brzmienie kla-

syki. (Festiwal GITARA+)

G. 19.00, Galeria na Czystej,

ul. Czysta 4

SPEKTAKLE >>

SPOTKANIA >>

W KRAJU INKÓW - PERU

Giacomo Puccini

G. 19.00, Opera Wrocławska,

ul. Świdnicka 35

MAŁE ZBRODNIE MAŁŻEŃ-

SKIE reż. Bogdan Tosza

G. 19.00, TP Scena Kameralna

ul. Świdnicka 28

WALENTINA! THE LAST

HUMAN DOG wg Swietłany

Aleksijewicz

reż. Natalia Sołtyś.

G. 19.00, MS Teatr Współczesny,

ul. Rzeźnicza 12. Bilety: 32/24 zł

MAUZER Heiner Müller

reż. Theodoros Terzopoulos

G. 20.00, Teatr Laboratorium, Ry-

nek-Ratusz 27. Bilety: 20 zł

WYSTAWY >>

DEBIUTY Wernisaż wystawy w ramach Trochę Innego Festiwalu Fotografii TIFF, który jest finałem konkursu dla początkujących twórców.

G. 19.30, CK Agora, ul. Serbska 5A

SPOTKANIA >>

23. RAJD DOLNOŚLĄSKI

G. 18.30, Ceremonia Mety Rajdu i rozdanie nagród, ul. Parkowa, obok sanator. Wielka Pieniawa Polanica Zdrój. rajd.dolnoslaski.pl

WYCIECZKI >>

PERPEDES 16 km

Borowa Oleśnicka, Raków, Chrzęstawa. Prow. K. Rusek G. 8.10, DW ul. PKP koło kas

POZNAŃ I OKLICE

Z cyklu: Przewodnik czeka. Dwu-dniowa: 19-20.X
Zgłoszenia: tel. 661701176

20 X NIEDZIELA

KONCERTY >>

IVA OPERA! MOZARTIADA

Najpiękniejsze sceny z oper W.A. Mozarta w wykonaniu SONOTRIO ENSEMBLE

G. 17.00, Namysłowski Ośrodek Kultury, Namysłów

DÁVID PAVLOVITS (Węgry).

Klasycznie i kreatywnie.
(Festiwal GITARA#)

G. 18.00, Stara Giełda, pl. Solny 16

KONCERT ORGANOWY

W HOŁDZIE JANOWI PAWŁOWI II. Wystąpią: Bartosz Patryk Rzyman - organy, Ilona Kalińska - flet, Maria Ewa Syska - prowadzenie koncertu oraz poezje. W programie: G. Caccini, D. Buxtehude, G. Boehm, J.S. Bach, G.F. Handel, M. Sawa.
G. 19.00, Kościół Uniwersytecki

AUDIOFEELS



ETHNO JAZZ FESTIVAL

G. 19.00, Synagoga Pod Białym

Bocianem, ul. Włodkowica 7

STEEL PULSE + Positive

Thursdays in Dub Legenda reggae z Wielkiej Brytanii

G. 20.00, Eter Club, ul. Kazimierza Wlk. 19. Bilety: 59/70 zł

SPEKTAKLE >>

KAZIO, CO TO ZA BAJKA

SZYLI KOPCIUSZEK INACZEJ! G. 12.30, Teatr Lalki i Aktora w Wałbrzychu, ul. M. Buczka 16

HALKA Stanisław Moniuszko

G. 17.00, Opera Wrocławska, ul. Świdnicka 35

SZALONE NOŻYCKI

TEATR KWADRAT

G. 17.00 i 20.00, DS Teatr Polski, ul. G. Zapolskiej 3

WALENTINA! wg Świetłany

Aleksijewicz, reż. Natalia Sołtysik. STREFY KONTAKTU - spotkanie po spektaklu
G. 18.00, MS Teatr Współczesny, ul. Rzeźnicza 12. Bilety: 32/24 zł

MAŁE ZBRODNIENIE MAŁ-

ŻEŃSKIE reż. Bogdan Tosza

G. 19.00, TP Scena Kameralna ul. Świdnicka 28

PIOSENKA TEŻ JEST

KOBIETĄ Musical o trzech (i więcej!) odsonach kobiecości

G. 19.00, CIA, ul. Tęczowa 79/81
lp. Bilety: 12/18 zł

WYSTAWY >>

ONE: nowa odsłona

OPERA VIDEO (Festiwal MEN)

G. 17.00, Wernisaż Centrum Sztuki WRO, ul. Widok 7. Wstęp wolny!

NIEMA POEZJA,

MYŚLAMI WĘDROWANIE

Wernisaż Małgorzaty Brzozowskiej-Nowak i Anety Sikory oraz koncert GRUFF!

G. 18.00, Klub Formaty, ul. Sambońska 3-5. Wstęp wolny!

SPOTKANIA >>

POWRÓT ŻYDA

O tożsamości, „odrodzeniu” żydowskiego życia w Polsce oraz trudnych coming outach – Bartek Lis w rozmowie z Katką Reszke, autorką książki Return of the Jew. Beautiful Tube
G. 17.00, MWW, pl. Strzegomski 2a

WYCIECZKI >>

MARIA PESZEK

Pojawiła się na scenie

muzycznej wraz z płytą

„Miasto mania” wzbud-

zając wiele kontrower-

sji. Niepokorna natura,

oryginalne teksty i prowokacyjne zachowanie od

początku szły w parze z ciekawą muzyką i nowatorskim

podejściem do sztuki. Płyta „Jezus Maria Peszek”

okrzyknięta została najbardziej kontrowersyjną produk-

cją roku, a Maria zyskała miano pierwszej skandalistki.

27 października, godz. 20.00 klub ETER, ul. Kazimierza Wiel-

kiego 19. Bilety: 55/60/70 zł (wROCKfest.pl)



FISMOLL

Uzdolniony 19-latek, singer-

songwriter, aranżer,

student klasy gitary klas-

ycznej słynnej Szkoły

Talentów w Poznaniu. Debiutancka płyta Fismolla At

Glade została entuzjastycznie przyjęta, a Fismolla

okrzyknięto najciekawszym niezależnym debiutem na

polskiej scenie songwriterskiej tego roku.

29 października, godz. 20.00, Klub Firlej, ul. Grabiszyńska 56



KWON SUPPORT - PATRICK THE PAN



Paryski kwartet w swoich utworach zabiera słuchacza do magicznego świata. Majestatyczne riffy przeplatają się z delikatnymi, melancholijnymi melodiami. Nastrój intymności buduje subtelny wokal oraz wzbogacenie utworów dźwiękami wiolonczeli i akustycznej gitary. Supportem będzie krakowska formacja Patrick the Pan, która pisze o sobie tak: Nie mam na imię Patrick. Jestem Piotrkciem. Patrick The Pan. Piszę. Gram. Śpiewam. Zwlekam. Jestem pocieszny. Ale. Smutne piosenki. Nie o miłości. O miłości. O zwierzętach. O ludziach. O was. Cześć.

23 października, godz. 21.00,

Klub Puzzle, Przejście Gancarskie 2. B: 20/25 zł

22 MIĘDZYNARODOWY FESTIWAL PERKUSYJNY

DRUM FEST

Mark Wood

4 października 2013

Koncert z udziałem Orkiestry Symfonicznej Filharmonii Opolskiej

OPOLE

www.drumfest.pl

JACEK DEHNEL JĘZYKI OBCE - premiara książki

W najnowszym tomie autor bawi się formą. Czytelnik otrzymuje szereg utworów prezentujących najróżniejsze style - od miniatur po nieużywane przez poetów współczesnych plankty do form i tematów, w których obrębie Dehnel sprawnie się porusza, dołącza tym razem problem obcości języka, niejako organizujący wszystkie teksty. Języki obce to czwarta książka poetycka pisarza wydana przez Biuro Literackie.

3 października - książka do kupienia w księgarni poezjem.pl

SLAM POETRY NIGHT 3 | RUNDA ELIMINACJI
III Edycja Slam Poetry Night 10.2013.-06.2014

7 rund eliminacyjnych, 8 Slamerów/ek zmierzą się w finale.

SLAM to - alternatywny wieczór poetycki, u którego podstaw leży chęć wyrwania poezji ze skostniałego światak znawców i teoretyków. Początki sięgają lat 80' gdy w Chicago rozwinęła się ta sztuka. Dziś SLAM to teksty każdej formy, skecze, rap, wiersze czyli totalnie wszystko co leży na sercu występującemu. **Każdy może wystąpić!** Slamerzy zmierzają się w 3 rundach. W każdej mają do wykorzystania po 3 minuty, bez rekwizytów, bez instrumentalni, bo dobry tekst broni się sam! **PRZYDŹ POKRZYCZEĆ NA POETÓW!**

Oprócz słomowych potyczek: Turntablist showcase - laureat DMC 2013 DJ Endless;

Sztuka improwizacji - ekipa Improwizowanych Poniedziałków; Akcja wymień się książką i giełda Vinyli! Na każdym Slamie! Więc bez obaw zabierzcie ze sobą, te pozycje które już znacie na pamięć lub te, o których pamiętałyście nie chcecie - inspirujmy się!

Opieka artystyczna Rób Rzeczy - możliwość zakupienia RZECZY ZROBIONYCH.

ZAPISY: lok.slam@gmail.com lub w Klubie

9 października, godz. 20.00 set Dj Skip Proof Scratchers
godz. 21.00 SLAM - Puzzle, Przejście Gancarskie 2. Bilet: 5zł

SPOTKANIA W BIURZE

Okazją do spotkania są premiery najnowszych książek poetyckich: Justyny Bargielskiej - Szybko przez wszystko i Wojciecha Bonowicza - Echa. Spotkanie poprowadzi Marta Koronkiewicz. Wstęp wolny!

24 października, godz. 18.00, Przejście Gancarskie 2

AMBASADORZY POEZJI. Pierwsze Polsko-Rosyjskie Spotkanie Poetów, za sprawą którego literatura połączy na rok Moskwę i Małą Moskwę - jak często nazywana jest Legnica. Udział wezmą: Lev Oborin, Vera Polozkova, Wojciech Bonowicz i Marta Podgórnica. Prowadzą Artur Burszta i Zbigniew Dmitroca.
2 października, Biblioteka ul. Piastowska 22, Legnica

ZMIERZ SIĘ Z RYMOLIRYKTANDEM

Rozpoczynają się zapisy na III edycję Rymoliryktanda - czyli ogólnopolskiego, performerskiego dyktanda autorstwa tekściarza Łukasza L.U.Ca Rostkowskiego.

Z arcyrudnym tekstami dyktand zmierzyć się może każdy, kto do 22 października zarejestruje się na stronie: www.rymoliryktando.pl.

FESTIWAL LISTÓW

Festiwal jest okazją by spotkać ciekawych ludzi, których zawody lub pasje związane są bezpośrednio lub pośrednio ze sztuką epistolarną. W programie m.in.: warsztat czerpania papieru przygotowany przez Muzeum Papiernictwa w Dusznikach Zdroju, warsztaty scrapbookingu, samoobsługowy Kącik skryby, spektakl teatru Korba Historie listami pisane, Mowa pisma - spotkanie z grafologiem, spotkanie z dr Grzegorzem Bednarzem autorem projektu Mail Art School i Pracownią Plastyczną Reja 17 połączone z pokazem filmu oraz projekcja filmu Marcela Łozińskiego Poste restante.

13 października w godz. 11.00-16.00 - Muzeum Poczty i Telekomunikacji, ul. Krasieńskiego 1. Wstęp wolny!

PERPEDES 14 km

Leśnica, Lutynia, Gałów, Jarnołtów. Prow. A. Habasińska
G. 9.00, Leśnica - pętla tramwajowa linii nr 10, 20

SPACER PO WROCŁAWIU

Wtedy się wodę szanuje kiedy jej w studni brakuje - szlakiem wrocławskich źródeł i fontann. Trasa: pl. Uniwersytecki, Ossolineum, Klasztor Urszulanek, pl. Bpa Nankiera, pl. Nowy Targ, Park J. Słowackiego, Rynek, pl. Solny, pl. Jana Pawła II, Arsenał, Wzg. Partyzantów. Prowadzi Anna Zwiach

G. 11.00, Zbiórka: Plac obok kościoła św. Marii Magdaleny
informacje: www.annatour.pl

SZKŁO W PRZESTRZENI

MIEJSKIEJ Szklanym Szlakiem Wrocław Stare Miasto
G. 12.00, zbiórka przy Fontannie Zdrój na Rynku. (Glass Festival)

21 X PONIEDZIAŁEK**SPEKTAKLE** >>

MAUZER Heiner Müller
reż. Theodoros Terzopoulos
G. 20.00, Teatr Laboratorium, Rynek-Ratusz 27. Bilety: 20 zł

SPOTKANIA >>**NOISE I CO DALEJ?**

MEN Panel dyskusyjny
G. 17.00, Tajne Komplety, Przejście Gancarskie 2

NA SKRZYDŁACH MARZEŃ

poezja i proza poetycka z najnowszego tomiku Katarzyny Georgiou pt. Światy dwa w pogoni za Leśnym Lichem. Oprawa muzyczna: Beata Sielicka-Kowalska, gitara i śpiew

G. 18.00, Salonik Trzech Muz
ul. Zawalna 7. Wstęp wolny!

22 X WTOREK**KONCERTY** >>

KONTRABAS + ELEKTRONIKA MEN Koncert kameralny. Bilety: 30/20zł
G. 18.00, Aula ZN im. Ossolińskich, ul. Szewska 37

JOSE JAMES - Muzyczna Strefa Radia RAM
G. 20.00, Eter Club, ul. Kazimierza Wlk. 19. Bilety: 77/90/110 zł

EAMON McGRATH (Kanaada). Folk for Punks. (Festiwal GITARA+)
G. 20.00, Klub Muzyczny Łykend, ul. Podwale 37/38

DAWANGANG

Awangardowy zespół z Chin (Ethno Jazz Festival)
G. 20.00, Synagoga Pod Białym Bocianem, ul. Włodkowicka 7

KWARTETY W MARATONIE Z ELEKTRONIKĄ

MEN Koncert kameralny
Bilety: 40/20zł
G. 20.30, Impart ul. Mazowiecka 17

SPEKTAKLE >>**WALENTINA**

reż. Natalia Sołtyśk
G. 19.00, MS Teatr Współczesny, ul. Rzeźnicza 12. Bilety: 32/24 zł

SPOTKANIA >>

WIDZIALNOŚĆ JEST PUŁAPKĄ
Poza wizualność, sensualne wyplatanie miasta.

Wykład Katarzyny Wali
G. 18.00, Mieszkanie Gepperta
ul. Ofiar Oświęcimskich 1/2

KURACJA ZBIOROWA

Doświadczenie grupowego

działania wystawienniczo. Zośka Reznik opowiada o tym jak „robi się” wystawy „inaczej”. Spotkanie w ramach cyklu: Widzialność jest pułapką. Kurator cyklu: Bartek Lis
G. 19.30, Mieszkanie Gepperta ul. Ofiar Oświęcimskich 1/2

23 X ŚRODA

KONCERTY >>

POETYCKO-MUZYCZNY

Marii Ewy Syski i Bartosza Patryka Rzymana. W części muzycznej wystąpią: Ilona Kalińska – flet, Bartosz Patryk Rzyman – fortepian, Mirosław Owczarek – baryton oraz prowadzenie wieczoru.

G. 18.00, Klub Muzyki i Literatury, pl. Kościuszki 10

SOUNDZ GOOD (Polska)

Nie-męskie granie. (GITARA+)
G. 20.00, Klub Muzyczny Łykend, ul. Podwale 37/38

KWOON

Paryski kwartet zagra pierwszy w tym roku koncert w Polsce
G. 21.00, Klub Puzzle, Przejście Gancarskie 2. B: 20/25 zł

SPEKTAKLE >>

JOANNA D'ARC

G. Verdi
G. 19.00, Opera Wrocławska, ul. Świdnicka 35

WALENTINA

reż. Natalia Sołtysek
G. 19.00, MS Teatr Współczesny, ul. Rzeźnicza 12. Bilety: 32/24 zł

NIEDOSKONAŁE

reż. i choreografia Ewa Staroń
G. 20.00, CIA, ul. Tęczowa 79/81
lp. Bilety: 12/18 zł

FILMY

KINO TEATRALNE

Iwan Groźny, Spisek bojarów
G. 18.00, IG Sala Kinowa, Rynek-Ratusz 27. Wstęp wolny!

24 X CZWARTEK

KONCERTY >>

JANUSZ OLEJNICZAK

Recital fortepianowy
G. 19.00, Sala Filharmonii, ul. Piłsudskiego 19

OPERA ELECTRONICA

NOVA MEN

Bilety: 60/40/20zł

G. 20.30, Impart ul. Mazowiecka 17

SPEKTAKLE >>

WALENTINA

reż. Natalia Sołtysek
G. 19.00, MS Teatr Współczesny, ul. Rzeźnicza 12. Bilety: 32/24 zł

BOEING BOEING

G. 20.00, Teatr Komedii, pl. Teatralny 4. Duża Scena

FILMY

STREFY KONTAKTU

NOWE HORYZONTY - projekcja filmu Easy Rider i spotkanie z Markiem Fiedorem
G. 19.00, Kino Nowe Horyzonty ul. Kazimierza Wielkiego

25 X PIĄTEK

KONCERTY >>

FORTEPIAN DO POTĘGI

MEN Koncert symfoniczny
G. 19.00, Sala Filharmonii, ul. Piłsudskiego 19. Bilety: 60/40/20zł

SPEKTAKLE >>

TRZY RAZY ŁÓŻKO

G. 18.00, Teatr Komedii, pl. Teatralny 4. Scena Kameralna

ZAMEK

Franz Kafka
reż. Marek Fiedor
G. 19.00, SnS Teatr Współczesny, ul. Rzeźnicza 12. Bilety: 32/24 zł

MAYDAY

reż. Wojciech Pokora
G. 19.00, TP Scena Kameralna ul. Świdnicka 28

MORALNOŚĆ

PANI DULSKIEJA²
G. 19.00, Teatr Arka, ul. Mennicza 3. Bilety: 20-30 zł

BOEING BOEING

G. 20.00, Teatr Komedii, pl. Teatralny 4. Duża Scena

WYSTAWY >>

INTERPRETUIJ

Wernisaż wystawy Pracowni Plastyki Ludowo-Obrzędowej
G. 17.00, Galeria MDK Śródmieście, ul. Dubois 5

SPOTKANIA >>

FILIP SPRINGER

autor książki ZACZYŃ. O ZOFII I OSKARZE HANSENACH. Spotkanie poprowadzi Agnieszka Kłós – pisarka, krytyczka sztuki, fotografka, redaktorka

RICHARD BONA

Jeden z najbardziej charakterystycznych reprezentantów world music – Richard Bona – wystąpi we Wrocławiu w ramach wspólnego projektu Ethno Jazz Festiwalu i Siesty w Studio Marcina Kydryńskiego.

Wrocławską publiczność, jako jedna z pierwszych, będzie miała okazję do wysłuchania materiału z najnowszej płyty Richarda Bony nagranej wspólnie z nowym zespołem, która ukazała się w połowie września br.
9 października, godz. 20.00, Impart, ul. Mazowiecka 17



MARIKA

Pierwsza dama polskiego reggae zagra akustyczny materiał, który powstał w atmosferze chillout'u, w kameralnym studiu Chilll ZET. Marika pokazała swoje delikatniejsze oblicze, co zaowocowało nie tylko radiowym koncertem, ale także wydaniem pierwszej akustycznej płyty w dorobku artystki. Wspólnie z Patrykiem Kraśniewskim, Jerzym Markuszewskim, Krzysztofem Nowickim i Michałem Przybyłą, wykonała wersje wybranych utworów, pochodzących z jej dotychczasowych albumów.

5 października, g. 20.00, Łykend, Podwale 37/38. Bilet 29 zł



DAWANGGANG 大忘杠 (CHINY)

sensacja europejskich festiwalu po raz pierwszy w Polsce!

Awangardowy zespół z Chin w ciągu ostatniego sezonu stał się odkryciem najważniejszych festiwalu muzyki etnicznej. DaWangGang za-

ciera granice pomiędzy wokalistą-autorem piosenek, azjatyckim folklorem, wieloetnicznym soundartem, chińską operą i współczesnym rockiem, tworząc unikalne połączenie tradycji i teraźniejszości.

22 października, godz. 20.00 Synagoga Pod Białym Bocianem, ul. Włodkowska 7. Bilety: 60/45/35 /25



JAZZ TIME MUZYCZNA PODRÓŻ W ŚWIAT JAZZU

Jednodniowy event muzyczny przedstawia różne style muzyki jazzowej młodych, polskich muzyków. Podczas czwartej edycji wystąpią: KAROLINA LIPSKA i PAWEŁ LISIECKI; ULURU; TOMASZ WENDT TRIO

17 października, godz. 20.00

Wrocławski Klub Formaty, ul. Samborska 3-5. Bilet 15 zł

JAPONIA KRAJ NA POCZĄTKU CZY NA KOŃCU ŚWIATA?



Jak bardzo Kraj Kwitnącej Wiśni różni się od Polski czy Europy? Jakie są różnice obyczajowe, religijne, zawodowe czy w życiu prywatnym Japończyków? Japonia to nie tylko piękno miejsc ale też piękno ludzi. Starałem się dotrzeć do wnętrza Japończyków, osób u których się zatrzymywałem. Czy mieszkanie w jednym z najbardziej rozwiniętych cywilizacyjnie krajów świata to szczęście czy przekleństwo? Spotkanie będzie połączone z pokazem zdjęć z podróży. PIOTR POROŻYŃSKI Podróżnik amator. Przemierzając świat stara się wnikać jak najgłębiej w miejsca które odwiedza i umyśli mieszkańców. Świat jaki widzimy jest ciekawy, ale świat wewnętrzny jest arcyciekawy. 2 października, godz. 16.30 - Galeria Mieszkańska, Hala Targowa, ul. Piaskowa 17 - 1p, lok. 165. Wstęp wolny!

W KRAJU INKÓW - PERU

GRAŻYNA I STEFAN SROCYŃSCY



zapraszają na spotkanie multimedialne podczas, którego podzielią się wrażeniami ze swojej fascynującej podróży do Kraju Inków.

18 października, godz. 18.00 - Sala widowiskowa Klubu 4RBBL (dawny Klub SOW), ul. Preflicza 24. Wstęp wolny!

AUDIOFIL PIĄTA PREZENTACJA Z CYKLU

Piotr Guzek MPRESARIAT zaprasza na piątą i ostatnią w tym roku prezentację domowej aparatury audio z cyklu Audiofil. Tym razem gospodarzem będzie prężnie działająca wrocławska Galeria Audio, miejsce w którym można zakupić dobrej klasy sprzęt na każdą kieszeń. Prezentacja stworzy możliwość zapoznania się przede wszystkim z urządzeniami krótko istniejącymi na polskim rynku audio, pokazane zostaną dwa zupełnie różne systemy.

5-6 października w godz. 12.00-20.00. Wstęp wolny!
Sala Akademia I p. Hotel Radisson Blu, ul. Purkyniego 10

KOLEKCJA FRANCISZKA DUTKIEWICZA

Kolekcja (gramofony, magnetofony, radioodbiorniki, głośniki i telewizory) została подарowana Muzeum w 2013 r. Na ekspozycji będzie można zobaczyć m.in. pierwszy telewizor wyprodukowany w Polsce - Belwedre II, Radioodbiorniki Pionier oraz gramofony z lat 20. i 30. XX w.

Ekspozycja trwa od 18 października do 6 listopada br.
Muzeum Poczty i Telekomunikacji, ul. Krasieńskiego 1

pisma Rita Baum
G.18.00 Dizajn, ul. Świdnicka 2-4

26 X SOBOTA

KONCERTY >>

DUO MELIS (Hiszpania, Grecja). Mistrzowie muzyki klasycznej. (Festiwal GITARA+) G. 19.00, Filharmonia Wrocławska, ul. Piłsudskiego 19

EKLEKTIK BARBARIANS

MEN Konkerty finałowe
Bilety: 110/80/60zł
G. 20.00, Impart ul. Mazowiecka 17

NILS PETTER MOLVÆR & MORITZ VON OSWALD

MEN Eklektik Session
Bilety: 110/80/60zł
G. 22.00, Impart ul. Mazowiecka 17

SPEKTAKLE >>

MAYDAY

reż. Wojciech Pokora
G. 18.00, TP Scena Kameralna ul. Świdnicka 28

TRZY RAZY ŁÓŻKO

G. 18.00, Teatr Komedia, pl. Teatralny 4. Scena Kameralna

ZAMEK Franz Kafka

reż. Marek Fiedor
G. 19.00, SnS Teatr Współczesny, ul Rzeźnicza 12. Bilety: 32/24 zł

HANS, DORA I WILK

reż. Michał Borczuch
G. 19.00, TP Scena na Świebodzkim, pl. Orłąt Łwowskich 20C

MORALNOŚĆ

PANI DULSKIEJ 2
G. 19.00, Teatr Arka, ul. Mennicza 3. Bilety: 20-30 zł

SZALONE NOŻYCZKI

G. 20.00, Teatr Komedia, pl Teatralny 4. Duża Scena

WYCIECZKI >>

ZAKRZÓD KOŹWICE

- **SIECHNICE** Z cyklu: Wędrówki szlakiem B. Turonia
G. 8.00, wyjazd z Placu Solidarności. Zgłoszenia: tel. 661701176

PERPEDES 14 km

Orzeszków, Tarchalice, Małowice. Prowadzi Alfred Fryńsz

G. 8.30, DW Gł. PKP koło kas
PRZEDMIĘŚCIE MIKOŁAJ-SKIE Trasa: pl. Jana Pawła II, ul. Legnicka, pl. Strzegomski, ul. Braniborska. Wycieczkę prowadzi – Justyna Mikulska. Zgłoszenia OW PTTK tel. 71 653739; 500 035 134
G. 10.00, pl. Jana Pawła II, fontanna z lwami. Wstęp wolny!

KLUB POLANKA Pieszko do Lasu Osobowickiego. Prowad. A. Zygnerski i Z. Wągwrowska
G. 10.00, Pętla tramwajowa linii 14 i 24 na Osobowicach

27 X NIEDZIELA

KONCERTY >>

KONCERT KAMERALNY CHRISTIAN DANOWICZ Orkiestra Leopoldinum
G. 18.00, Filharmonia Wrocławska

NADZWYCZAJNY

KONCERT JUBILEUSZOWY z okazji 65-lecia Akademii Muzycznej im. Karola Lipińskiego we Wrocławiu
G. 19.00, Sala Koncertowa AM ul. Zelwerowicza 7. Wstęp wolny!

JAZZ TIME: KAROLINA LIP-SKA I PAWEŁ LISIECKI, ULURU, TOMASZ WENDT TRIO
G. 18.00, Klub Formaty, ul. Sambońska 3-5. Bilet: 15 zł

MARIA PESZEK

G. 20.00, Eter Club, ul. Kazimierza Wlk. 19. Bilety: 55/60/70 zł

VONNE SANCHEZ & PEDRO TAGLIANI

(Kuba, Polska, Brazylia). Piosenki o miłości. (Festiwal GITARA+)
G. 19.00, Klub Firlej, ul. Grabiszyńska 56

HOLLY BLUE & CZAR MARY KOSZMARY I ĆMY

Mysłowice dobrze brzmiące - to tytuł trasy i płyty z piosenkami obu zespołów rockowych z Mysłowic
G. 21.00, Klub Puzzle, Rynek, Przejście Gancarskie 2
SPEKTAKLE >>

KRÓLESTWO**KORALOWEJ RAFY**

G. 12.30, Teatr Lalki i Aktora w Wałbrzychu, ul. M. Buczka 16
CYRULIK SEWILSKI

Gioachino Rossini
G. 17.00, Opera Wrocławska,
ul. Świdnicka 35

SZALONE NOŻYČKI

G. 17.00, Teatr Komedia,
pl Teatralny 4. Duża Scena

ZAMEK Franz Kafka

reż. Marek Fiedor
G. 18.00, Sns Teatr Współczesny,
ul Rzeźnicza 12. Bilety: 32/24 zł

MAYDAY

reż. Wojciech Pokora
G. 19.00, TP Scena Kameralna
ul. Świdnicka 28

HANS, DORA I WILK

reż. Michał Borczuch
G. 19.00, TP Scena na Świebodzim,
pl. Orłak Lwowskich 20C

SPOTKANIA >>**PERPEDES** 18 km

Sobótka, Przełęcz Tąpadła,
Sobótka. Prow. A. Woznicka
G. 7.20, DW PKS stanowisko 6

28 X PONIEDZIAŁEK**KONCERTY >>****WIECZÓR Z GWIAZDĄ**

ELLA FITZGERALD koncert
G. 19.00, Impart, Mazowiecka 17

SPOTKANIA >>**Z JERZYM GROTOWSKIM**

Spotkanie z prof. Zbigniewem
Osińskim poświęcone jego
książce pt. Spotkania z Jerzym
Grotowskim. Prowadzą: Mo-
nika Blige, Dariusz Kosiński
G. 18.00, Teatr Laboratorium,
Rynek-Ratusz 27. Wstęp wolny!

29 X WTOREK**KONCERTY >>****LARRY CORYELL (USA).** Le-

genda jazz fusion. (GITARA+)
G. 19.00, Impart, Mazowiecka 17

FISMOLL

Scena CITY SOUNDS
G. 20.00, Klub Firlej, ul. Grabi-
szyńska 56. Bilety: 30/35 zł

SPEKTAKLE >>**SID – WAŻ, KTÓRY**

CHCIAŁ ŚPIEWAĆ Malcolm

Fox. Opera dla dzieci

G. 11.00, Opera Wrocławska,
ul. Świdnicka 35

KUPIEC WENECKI

W. Shakespeare,
reż. Gabriel Gietzky
G. 19.15, DS Teatr Współczesny,
ul Rzeźnicza 12. Bilety: 32/24 zł

WYSTAWY >>**BREAKING THE FRAME**

CAROLEE SCHNEEMANN
G. 19.00, CS WRO, ul. Widok 7

30 X ŚRODA**KONCERTY >>****JAZZMANI DLA JAREMY**

(Polska). Koncert poświę-
cony pamięci Jaremy Klicha,
wrocławskiego gitarzysty,
założyciela Wrocławskiego
Towarzystwa Gitarowego
Wystąpią m.in: Marek Na-
piórkowski, Wojtek Pilchowski,
Artur Lesicki, Krzysztof
Kiljański i Leszek Zaleski.
(Festiwal GITARA+)

G. 19.00, Impart, Mazowiecka 17

TOMASZ STAŃKO NEW YORK QUARTET

ZADUSZKI JAZZOWE, dedy-
kowane pamięci Wisławy
Szyborskiej - zabrzmi
muzyka z albumu Wisława
G. 20.00, Synagoga Pod Białym
Bocianem, ul. Włodkowska 7

SPEKTAKLE >>**SID – WAŻ, KTÓRY**

CHCIAŁ ŚPIEWAĆ Malcolm
Fox. Tajemnicze Królestwo
opera dla dzieci
G. 11.00, Opera Wrocławska,
ul. Świdnicka 35

SEN NOCY LETNIEJ

reż. Monika Pęcikiewicz
G. 19.00, TP Scena im. J. Grzego-
rzewskiego, ul. G. Zapolskiej 3

KUPIEC WENECKI

W. Shakespeare,
reż. Gabriel Gietzky
G. 19.15, DS Teatr Współczesny,
ul Rzeźnicza 12. Bilety: 32/24 zł

WDOWY

Spektakl taneczny o kobietach,
które lamentują
G. 20.00, CIA, ul Tęczowa 79/81
lp. Bilety: 12/18 zł

WYSTAWY >>**JAKUB SZCZĘSNY**

DZIAŁANIA NA TERENIE ZA-
LUDNIONYM.

Otwarcie instalacji Aureola
i premiera książki

G. 19.00, Podwórko za galerią
Dizajn, ul. Świdnicka

SPOTKANIA >>**PRELEKCJA** pt. Najstarsze

budynki wrocławskich
uczelni technicznych wy-
głosi dr Krzysztof Dackiewicz-
Skowroński, pracownik
Muzeum Politechniki Wr.
G. 14.00, Muzeum Poczty i Tele-
komunikacji, ul. Krasieńskiego 1

31 X CZWARTEK**KONCERTY >>****PAMIĘCI ZMARŁYCH ARTYSTÓW WROCŁAWIA**

Andrzej Kosendiak – dyry-
gent, Aldona Bartnik – so-
pran; Matthew Venner –
kontratenor; Maciej Gocman
– tenor; Tomáš Král – bas;
Wroc. Orkiestra Barokowa
G. 19.00, Filharmonia

SPEKTAKLE >>**PORTRETY WIŚNIOWEGO**

SADU PRZEDPREMIERA
Dramat muzyczny, reż. Grze-
gorz Brał, muzyka: Guy Per-
son, Maciej Rychły
G. 19.00, Teatr Pieśń Kozła, ul.
Purkyniego 1. Bilety: 30/50 zł

MAYDAY

reż. Wojciech Pokora
G. 19.00, TP Scena Kameralna
ul. Świdnicka 28

SEN NOCY LETNIEJ

reż. Monika Pęcikiewicz
G. 19.00, TP Scena im. J. Grzego-
rzewskiego, ul. G. Zapolskiej 3

KUPIEC WENECKI

W. Shakespeare,
reż. Gabriel Gietzky
G. 19.15, DS Teatr Współczesny,
ul Rzeźnicza 12. Bilety: 32/24 zł

AMERICAN**FILM FESTIVAL**

22-27.10.2013 WROCŁAW

FILM OTWARCIA:

Tylko kotkankowie przeżyją
(Only Lovers Left Alive)

reż. Jim Jarmusch

FILM ZAMKNIĘCIA:

Wielki Liberace
(Behind the Candelabra)

reż. Steven Soderbergh

FILMY NOWE w programie

American Film Festival zo-
stały podzielone na nastę-
pujące sekcje: I. HIGHLIGHTS
– galowe pokazy najnow-
szych głośniejszych tytułów,
premiery nowych filmów wiel-
kich reżyserów, gwiazdy.

W programie m.in.:

At Any Price reż. R. Bahrani
The Wait reż. M Blash

II. SPECTRUM – panorama
współczesnego kina amery-
kańskiego, nowe filmy fabu-
larne: filmy środka, filmy
znanych twórców, nowe ta-
lenty, ciekawe zjawiska.

W programie m.in.:

Drinking Buddies
reż. Joe Swanberg
A Teacher reż. Hannah Fidell
Blue Caprice

reż. Alexandre Moors

In a World reż. Lake Bell

III. AMERICAN DOCS – filmy
dokumentalne: najważniej-
sze produkcje sezonu, w du-
żej mierze ukazujące oblicze
Ameryki, ale i filmy realizo-
wane przez Amerykanów w
innych zakątkach świata,
podjmujące wszelkie tematy.

SPECIAL DOCS

Outsiderzy: James Benning
i Richard Linklater

reż. Gabe Klinger
Nierówności dla wszystkich
reż. Jacob Kornbluth

IV. ON THE EDGE – odkrycia,
eksperymenty, filmy autor-
skie, często na granicy do-
tychczas uznanych form i do-
puszczalnych treści.

Bilety: N – 42 zł, U 35 zł

www.americanfilmfestival.pl



ALFABET MUZYCZNY

WSTĘP WOLNY

CANTORES MINORES
WRATISLAVIENSES

POD DYR. PIOTRA KARPETY

PROWADZENIE: DR **BOGUSŁAW** **B**EDNAREK

KONCERT:

ND, 27.10.2013, 18:00,
RATUSZ / WROCŁAW

Wrocław miasto spotkań

www.kameralisci.pl