



CO JEST GRANE

ISSN 1233-0066

LUTY 2005

INFORMATOR

KULTURALNY



www.cojestgrane.pl
i już wiesz jak spędzisz walentynki

**filharmonia
wrocławska**

im.
**WITOLDA
LUTOŚLĄWSKIEGO**



Jan Latham-Koenig



Katarzyna Duda



Rafał Łuszczewski

ul. Marszałka J. Piłsudskiego 19
50-044 Wrocław
tel. +4871 34 22 001
www.filharmonia.wroclaw.pl

Rezerwacja biletów:
tel. +4871 34 22 459
fax +4871 79 21 004

widownia@filharmonia.wroclaw.pl

dyrektor generalny Lidia Geringer d'Oedenberg
dyrektor artystyczny Jan Latham-Koenig

Szanowni Państwo,
luty w Filharmonii Wrocławskiej upłynie pod znakiem wybitnych młodych polskich solistów. Już 4.02 wystąpi pianistka Magdalena Żuk, zaś 11 i 12.02 w Koncertach Walentynkowych usłyszymy skrzypka Jakuba Jakowicza. Dwukrotnie wystąpi wiolinistka Katarzyna Duda, 18.02 grając z udziałem Orkiestry Filharmonii Wrocławskiej oraz dzień później w recitalu z udziałem gitarzysty Waldemara Gromolaka, zaś 25.02 usłyszymy pianistę Rafała Łuszczewskiego.

Koncerty poprowadzą międzynarodowi mistrzowie batuty: Jan Latham-Koenig, Giuseppe Lanzetta oraz Mariusz Smolij. Najmłodszych melomanów i ich rodziców ucieszy zapewne kolejny koncert z cyklu Filharmonia Familijna – 27.02 zaprezentujemy „Orkiestrowe opowieści”.

Serdecznie zapraszam na koncerty!

Lidia Geringer d'Oedenberg

luty 2005

4 lutego, godz. 19⁰⁰

KONCERT SYMFONICZNY

Jan Latham-Koenig – dyrygent
Magdalena Żuk – fortepian
Orkiestra Filharmonii Wrocławskiej
W. Lutosławski – *Muzyka żałobna*
K. Szymanowski – *Symfonia nr 4 „Koncertująca” na fortepian i orkiestrę op. 60*

H. M. Górecki – *Trzy utwory w dawnym stylu*,
A. Panufnik – *Suita „Polonia”*
bilety: 60zł, 40zł, 25zł, 15zł

11 lutego, godz. 19⁰⁰

12 lutego, godz. 18⁰⁰

KONCERTY WALENTYNKOWE

Jan Latham-Koenig – dyrygent
Jakub Jakowicz – skrzypce
Orkiestra Filharmonii Wrocławskiej
S. Prokofiew – *Suita nr 2 z baletu „Romeo i Julia”*,
K. Szymanowski – *Koncert skrzypcowy nr 1 op. 35*,

P. Czajkowski – *Suita „Jeziorko Łądzkie” op. 20a*
bilety 11.02: 60zł, 40zł, 25zł, 15zł
bilety 12.02: 50zł, 35zł, 20zł, 10zł

18 lutego, godz. 19⁰⁰

KONCERT SYMFONICZNY

Giuseppe Lanzetta – dyrygent
Katarzyna Duda – skrzypce
Orkiestra Filharmonii Wrocławskiej
G. Verdi – *Uwertura „Nieszpory scyllijskie”*,
H. Wieniawski – *Fantazja koncertowa*

na tematy z opery „Faust”

Ch. Gounoda,

N. Paganini – „*Le streghe*” op. 8
na temat F. X. Süssmayra,
R. Schumann – *Symfonia nr 2 G-dur op. 61*
bilety: 60zł, 40zł, 25zł, 15zł

19 lutego, godz. 18⁰⁰

KONCERT KAMERALNY

Katarzyna Duda – skrzypce
Waldemar Gromolak – gitara
M. Giuliani, F. Schubert, A. Barrios-Mangore, F. Kreisler, G. Bacewicz,
A. Piazzolla
bilety: 50zł, 35zł, 20zł, 10zł

25 lutego, godz. 19⁰⁰

KONCERT SYMFONICZNY

Mariusz Smolij – dyrygent
Rafał Łuszczewski – fortepian
Orkiestra Filharmonii Wrocławskiej
J. Brahms – *Koncert fortepianowy nr 2 B-dur op. 83*
B. Bartók – *Koncert na orkiestrę*
bilety: 60zł, 40zł, 25zł, 15zł

27 lutego, godz. 11⁰⁰ i 12³⁰

FILHARMONIA FAMILIJNA

Mariusz Smolij – dyrygent
Orkiestra Filharmonii Wrocławskiej
„Orkiestrowe opowieści”
bilety: 15zł, 10zł, 5zł

Filharmonia dziękuje Sponsorom:

Bank BPH

Lufthansa
A STAR ALLIANCE MEMBER

ING BANK ŚLĄSKI

Holiday Inn



MIT: KORDIAN

collage romantyczny

wg. „Kordiana” J. Słowackiego
Opracowanie tekstu i reżyseria:
Maciej Sobociński, scenografia
i kostiumy: Magdalena Musiał,
asystent reżysera: Tomasz Lulek,
asystent scenografa: Michał
Galinski, muzyka: Bolesław Rawski,
reżyseria świateł: Andrzej Musiał,
zdjęcia filmowe: Mathias Kukielnski

Występują: Monika Bolly, Krzesława
Dubielówna, Anna Ilczuk, Agata
Skowrońska, Katarzyna Strączek,
Aldona Struzik, Monika Szalaty,
Zygmunt Bielawski, Jan Blecki, Ma-
rian Czerni, Igor Kujawski, Zbi-
gniew Lesień, Tomasz Lulek, Woj-
ciech Mecwaldowski, Andrzej Mro-
zek, Paweł Okoński, Edwin Petry-
kat, Wojciech Przywara, Jerzy
Schejbal, Andrzej Wilk, Wojciech
Ziemiański

Spektakl powierzony został młode-
mu, znanemu z uwspółcześnienia
klasyki twórcy – Maciejowi Sob-
ocińskiemu. Wrocławski spektakl
skonstruowany z romantycznego
tekstu wzbogaconego fragmentami
wspomnień, ulicznych sond oraz
wypowiedzi osób publicznych, z za-
stosowaniem najnowszych technik
multimedialnych będzie próbą zba-
dania kondycji polskiego społec-
zeństwa, a przede wszystkim od-
powiedzi na pytanie o znaczenie ro-
mantycznego mitu Kordiana dla Po-
laków Anno Domini 2005.

1, 2, 3, 4 lutego, godz. 19.00

Duża Scena Teatru Polskiego

Bilety: I miejsca: 32 zł n., 26 zł u.;

II miejsca: 26 zł n., 21 zł u.



PREMIERA!!! PREMIERA!!!

SPEKTAKL WARSZTATOWY –
uznany przez publiczność II Wro-
cławskiego Forum Współczesnej
Dramaturgii „EURODRAMA 2004”
za najciekawsze wydarzenie.

przemysław f.
WARIACJE

BERNHARDOWSKIE

Reżyseria i scenografia:

Gabriel Gieria

Występują: Agata Skowrońska
i Michał Chorośński

„Wariacje bernhardowskie” są swo-
istego rodzaju partyturą, rodzajem
utworu muzycznego składającego
się ze słów, rozpisanych na dwie
osoby-instrumenty. Tych dwoje to
utalentowani, dobrze zapowiadają-
cy się muzycy prowadzący ze sobą
dialog, pełen dramatyzmu i humo-
ru. Przedmiotem ich raz gwałtownej,
raz spowolnionej refleksji jest
sytuacja, w jakiej znajduje się dziś
sztuka, środowisko akademickie
i młody artysta u początku kariery.
Mimo muzycznych motywów
przedstawienie nasuwa myśl o in-
nych dziedzinach twórczości,
a jeszcze dalej sięgając staje się od-
bijać frustracje każdego dobrze
wykształconego człowieka, tęskniące-
go za spełnieniem. Tekst „Wariacji”
otrzymał wyróżnienie I stopnia w II
Konkursie na Napisanie Sztuki
Współczesnej Teatru Polskiego we
Wrocławiu i miesięcznika „Dialog”.

10, 11 lutego, godz. 19.00

Duża Scena Teatru Polskiego



Wolfgang Hildesheimer

Mary Stuart

Przekład: Dorota Sajewska

Reżyseria: Remigiusz Brzyk

Występują: Halina Skoczyńska, Katarzyna
Strączek, Jolanta Zalewska, Zygmunt
Bielawski, Bogusław Danielewski, Wojciech
Dąbrowski, Krzysztof Dracz, Krzysztof
Dziób (gościnnie), Zbigniew Lesień,
Henryk Niebudek, Miłogost Reczek, Jerzy
Schejbal, Tadeusz Szymków, Marcin Tyrol

Tekst sztuki jest swoistą biografią hi-
storyczną. Przedstawia ostatnie godzi-
ny przed egzekucją Mary Stuart – ją
samą i otaczających królową ludzi.
Głównym tematem jest walka o wła-
dzę, ludzkie namiętności, samotność
w obliczu śmierci, ale także egzekucja
jako widowisko, w którym skazany
próbując zachować godność do ostat-
niej chwili. Hildesheimer pisze: „Moja
koncepcja postaci opiera się (...) na
przyjęciu, iż Mary Stuart sama
nie była lojalna wobec innych, ani też
innym nie zaszczepiła lojalności: jest to
jedyne przejaw swobody interpretacyj-
nej w mojej sztuce”.

Występująca w roli tytułowej Halina
Skoczyńska otrzymała za kreację Królo-
wej Szkotów szereg nagród m. in.
główną nagrodę aktorską na festiwalu
w Kaliszu, Złotą Iglicę oraz nagrodę
Prezydenta Miasta Wrocławia a spe-
katki został uznany za najlepsze przed-
stawienie ubiegłego sezonu.

9, 10 lutego, godz. 19.00

Scena na Świebodzkim

Czas trwania: 130 minut

Bilety: I m.: 32 zł n., 21 zł u.;

II m.: 16 zł n., 11 zł u.

DOM TAŃCA PAŁACYK

Nauć się tańczyć z nami! Taniec otwiera drogę do powodzenia! Nasza propozycja na luty, to **BŁYSKAWICZNE KURSY KARNAWAŁOWE**, zwłaszcza latynoskiej salsy. Tańcząc odkrywasz swój wdzięk i urodę, nawet nie wiesz jak lekko poczujesz się po każdej lekcji z Rafałem lub salsotece. Salsa daje rozkołysanie i prawdziwy gorący trans. Niedawno przekonałi się o tym bywalcy wrocławskich klubów. W naszej szkole możesz doskonalić umiejętności na całorocznych zajęciach, otwartych lekcjach i potańcówkach oraz uczestniczyć w warsztatach z wybitnymi specjalistami z kraju i zagranicy.

W czasie ferii zapraszamy na **WARSZTATY FLAMENCO** z Agą Zefirą od 14 do 18 lutego dla dwóch poziomów zaawansowania; cena 150 zł. Warsztaty kończy **Karnawałowa Fiesta Flamenco 19 lutego**.

Trwają zapisy na tańce popularne na bankiety i wesela, taniec towarzyski, disco, funky/hip-hop, salsę i tańce latynoskie, taniec brzucha, flamenco, tango Argentyno, taniec współczesny, oraz terapię tańcem. Proponujemy rabatowe kursy dla dużych grup, lekcje tańca indywidualne, kursy na zamówienia specjalne oraz pokazy tańca. Zapraszamy też na karnawałowe salsotece prowadzone przez Rafała 13 i 27 lutego, godz. 20⁰⁰ Gwarantujemy dużo dobrej zabawy z podpowiedzią naszego mistrza, aż przez 4 – 5 godzin.

WARSZTATY TAŃCA TWÓRCZEGO

Tańcząc rytmem życia

Ja – inni. Poznawanie siebie w relacjach z innymi

27 luty i 6 marca, godz. 18³⁰ - 20³⁰

Dom Tańca Pałacyk,

Wrocław ul Kościuszki 34

tel.: 363 51 55, 0609 215 896

www.flamencourt.w.interia.pl



CK AGORA

NIE UDAWAJ GREKA!

WĘDRÓWKI W CZASIE – STAROŻYTNA GRECJA. Ferie w AGORZE.

Dzieci (7-12 lat) spędzające ferie w mieście 14-18 lutego, w godz. 11.00-15.00 na edukacyjne podróże po kontynentach. Wybrane tematy będą pogłębiane w różnych formach: tańca (nauka syrtaki), sztuki (konstruowanie makiety teatru greckiego, tworzenie wizerunków bogów, budowa labiryntu, ceramika czerwono i czarno-figurowa, mozaika). Wstęp wolny.

ALE JAJO!

Warsztaty od kierunku artysty plastyka p. Jolanty Fedrowskiej. Uczestnicy wykonają oryginalne ceramiczne pojemniki w kształcie jaja oraz kury. Koszt zajęć – 80 zł

Terminy: 5-6 i 27 lutego.

LAMPION

Weekendowe warsztaty w technice witrażu. Prowadzi artysta plastyk Henryka Gałda. Koszt zajęć: 65 zł
Termin: 26-27 lutego.

Zapisy i informacja o warsztatach: Agnieszka Kanafa tel. 501-154-708

KURS TAŃCA FLAMENCO – zapisy
Tancerka – Katarzyna Małecka.
Piątki, godz. 16.30-19.30
koszt: 15 zł/1,5 godz.

info: www.arteflamenco.sisco.pl

CK AGORA, pl. Piłsudskiego 2
tel. 325 14 83, www.ckagora.pl

OSRODEK POSTAW TWÓRCZYCH

zaprasza na warsztaty: Internet Art, naukę gry na perkusji, warsztaty o kobiecości, komputerowy montaż filmowy, nowoczesne warsztaty literackie.

Zapisy 1,2,3,4 lutego, godz. 19.00 w siedzibie OPT, ul. Działkowa 15

CK ZAMEK

ZMYŚL - POMYŚL - DZIAŁANIE

Warsztaty artystyczne dla dzieci i młodzieży 14-25 luty

Skierowane są do dzieci i młodzieży spędzających ferie w mieście. Większą grupę uczestników stanowić będzie starsza młodzież, począwszy od gimnazjum, dla której oferta zajęć podczas ferii, w tej części miasta jest marginalna. Planujemy 6 grup twórczych po około 15 osób każda.

Zajęcia warsztatowe:

- warsztaty plastyczne
- warsztaty taneczne
- warsztaty teatralne
- Video art.
- Warsztaty dziennikarskie
- Warsztaty reporterskie

Długość jednego warsztatu to 20 godzin. Na zakończenie ferii uczestnicy przygotowują cykl pokazów, będących prezentacją działań poszczególnych grup – w tym pokaz filmu zrealizowanego przez grupę „reporterską” dokumentującego projekt.

CK Zamek, pl. Świętojański 1

tel. 349 35 36

ODT ŚWIATOWID

serdecznie zaprasza wszystkich chętnych do wzięcia udziału w VIII edycji Artystycznych Warsztatów Muzycznych, które odbędą się w dniach 22 – 26 lutego br. Warsztaty prowadzi znana z programu telewizyjnego IDOL – Elżbieta Zapendowska wraz z Andrzejem Głowackim. Elżbieta Zapendowska będzie przekazywała wiedzę na temat technik wokalnych, oddechowych oraz zachowań scenicznych. Zapisy do 15 lutego br.

ODT „Światowid” przyjmuje zapisy dzieci na półkolonie zimowe. Podczas trwania ferii dzieci będą mogły korzystać z zajęć rekreacyjnych na świeżym powietrzu, wspólnych wyjść do miasta (kino, muzea, galerie) oraz szeregu propozycji artystyczno – edukacyjnych w pracowni plastycznej, ceramicznej oraz teatralnej.

Informacje i zapisy:

tel. 348 30 10, 348 30 19

EWA MICHNIK ZAPRASZA

**Szanowni Państwo,
Drodzy Melomani!**

W repertuarze na miesiąc luty umieściliśmy spektakle, które cieszą się największym zainteresowaniem publiczności, licząc, że sprawimy tym przyjemność naszym wiernym widzom.

Serdecznie zapraszam do naszego teatru na przedstawienia baletowe, zwłaszcza na specjalnie przygotowany wieczór karnawałowy, podczas którego będziemy podziwiać znakomicie tańczone tanga do przepięknej muzyki Astora Piazzoli. Natomiast dzieci zachęcam do obejrzenia bardzo lubianego, bajkowego „Dziadka do orzechów” z muzyką Piotra Czajkowskiego. Wrocławską publiczność szczególnie polubiła „Jezioro łabędzie” w wykonaniu baletu naszej opery, spektakle cieszą się niesiablynym zainteresowaniem, a bilety znikają z kas w ciągu jednego dnia. W lutym ten piękny balet, zapewne ku zadowoleniu widzów, dwukrotnie będzie wystawiany na naszej scenie.

Gorąco zapraszam melomanów na spektakle operowe, proponując w tym miesiącu trzy tytuły. „Cyrylika



sewilskiego” G. Rossiniego zaprezentujemy 2 i 3 lutego. Jest to wspaniała komedia, która wprowadzi widzów w doskonałą nastrój, a przepiękne arie Rossiniego na pewno wszystkich zachwycą. „Czarodziejski flet” W. A. Mozarta z kostiumami autorstwa Małgorzaty Słoniowskiej i fascynującą muzyką pokażemy 25 i 26 lutego. Partię Królowej Nocy kreować będzie Aleksandra Buczek.

Również zachęcam miłośników opery do obejrzenia „Carmen” G. Bizeta. W obsadzie tych spektakli zadebiutują nasi młodzi artyści, toreadora Escamillo zaśpiewa Mariusz Godlewski, a w rolę Frasquity wcieli się Aleksandra Buczek.

Serdecznie zapraszam

Ewa Michnik



foto. Marek Grotowski

LUTY 2005

2-3 lutego, godz. 11⁰⁰ - 13⁴⁵

G. Rossini **CYRULIK SEWILSKI**

bilety: 22, 11 zł

5 lutego, godz. 19⁰⁰ - 21⁰⁰

TANGOS

Baletowy Wieczór Karnawałowy
(muzyka z CD)

bilety: 48, 37, 27, 16 zł

6 lutego, godz. 17⁰⁰ - 19⁰⁰

TANGOS

Baletowy Wieczór Karnawałowy
(muzyka z CD)

bilety: 43, 32, 22, 11 zł

8-9 lutego, godz. 11⁰⁰ - 12⁴⁵

P. Czajkowski

DZIADEK DO ORZECHÓW

bilety: 22, 11 zł

11 lutego, godz. 11⁰⁰ - 13⁴⁰

P. Czajkowski

JEZIORO ŁĄBĘDZIE

bilety: 22, 11 zł

12 lutego, godz. 19⁰⁰ - 21⁴⁰

P. Czajkowski

JEZIORO ŁĄBĘDZIE

bilety: 48, 37, 27, 16 zł

13 lutego, godz. 17⁰⁰ - 19⁰⁰

**KONCERT CHÓRU OPERY
DOLNOŚLĄSKIEJ**

Arcydzieła mistrzów operowej
i sakralnej muzyki chóralnej

bilety: 22, 11 zł

18-19 lutego, godz. 19⁰⁰ - 22¹⁵

G. Bizet **CARMEN**

bilety: 48, 37, 27, 16 zł

25-26 lutego, godz. 19⁰⁰ - 22⁰⁰

W. A. Mozart

CZARODZIEJSKI FLET

bilety: 48, 37, 27, 16 zł

Biuro Promocji i Organizacji Widowni
tel. 370 88 80, fax 37 08 881
www.opera.wroclaw.pl

HISTORIA PORCELANY CHIŃSKIEJ OD X WIEKU DO CZASÓW WSPÓŁCZESNYCH

Porcelana od wieków posiadała w Chinach wyjątkowe znaczenie pośród wszystkich artystycznych wyrobów. Produkowana na potrzeby dworu cesarskiego, do użytku codziennego, celów ceremonialnych i kultowych od zawsze stanowiła wyznacznik pozycji społecznej i zamożności. Najwspanialsze dzieła, wychodzące spod ręki wybitnych twórców pracujących w cesarskich fabrykach, stanowią dorobek kultury materialnej nie tylko Chin, ale całej ludzkości.

wystawa czynna
od 21 lutego do 28 kwietnia
Ratusz, Wrocław

Władimir Wiszniewski GRAFIKA WARSZTATOWA

Profesor Władimir Wiszniewski jest od wielu lat kierownikiem Katedry Grafiki Akademii Sztuk Pięknych w Mińsku. Współtwórca jednej z najlepszych w Europie szkoły grafiki warsztatowej. Znany artysta, który bierze udział w znaczących wystawach grafiki na całym świecie.

wernisaż 11 lutego, godz. 18⁰⁰
wystawa czynna do końca lutego
Kolegium Europy Wschodniej
ul. Kiebasnicza 5

Jerzy Olek i Josef Thér DIALOG. DEKONSTRUKCJA KONSTRUKCJI

To swoista rozmowa dwóch oryginalnych twórców z Polski i Czech, prowadzona na podjęte przez nich tematy różnymi środkami wypowiedzi artystycznej. Na wystawie zobaczymy fotogramy, prace graficzne, obiekty strukturalne oraz instalacje.

wystawa czynna do 31 marca
Muzeum Miedzi, Legnica

Martyna Idzikowska-Wrębiak ZIMA

wystawa czynna od 1 do 11 lutego

Gizela Łączyńska MALARSTWO

wystawa czynna od 14 do 28 lutego
Galeria Słowa i Obrazu
Im. T. Nawrockiego



Marta Borgosz O TOBIE O MNIE

Marta Borgosz ukończyła studia na wydziale Wzornictwa Przemysłowego ASP we Wrocławiu w 1999 r. i w tym samym roku została asystentem prof. Marka Jakubka w pracowni malarstwa i rysunku wrocławskiej ASP. Najważniejszym polem jej twórczości jest malarstwo sztalugowe będące jej własnym widzeniem świata poprzez pryzmat schematów i symboli wywodzących się ze średniowiecza. Jej prace to humorystyczny a czasem pełen gorzkiej ironii komentarz współczesności zawierający ogromny ładunek emocji i skojarzeń. Władysław Serwatowski recenzując prace artystki napisał o nich, że „burzą, by zbudować na nowo, ukrywają aby pokazać, milczą aby krzyczeć, cierpią aby eksplodować, uspokoją aby drażnić”. Artystka mówi: „Chciałabym, aby osoby oglądające moje obrazy poznały nie tylko mój malarstwo warsztat i myślenie o sztuce, ale także sposób w jaki myślę o ludziach... o tobie i o mnie.”

wystawa czynna do końca lutego
Galeria Sztuki, Legnica

ZAKŁĘTE PIĘKNOŚCI gady i płazy w fotografii

Fotografie gadów i płazów wykonane przez członków Związku Polskich Fotografów Przyrody Okręgu Dolnośląskiego nie budzą strachu i innych nieprzyjemnych odczuć. Wręcz przeciwnie – sposób w jaki zostały sportretowane zwierzęta powoduje, że odkrywamy w nich wiele uroku.. Autorzy fotografii: Krzysztof Baldy, Krzysztof Bandarek, Grzegorz Dziewięcki, Krystian Orszulik, Dariusz Pawłowski, Krzysztof Romańczukiewicz, Krzysztof Szypulski, Jarosław Świergoń, Piotr Woźniak.

czynna od 7 lutego do 31 marca
Galeria u Ekoludka
Przedzkołe nr 64, ZSP nr 7
ul. Koszykarska 2/4

Łukasz Paluch ŚLADY NA ŚNIEGU

Cykl obrazów inspirowanych japońską kaligrafią i malarstwem oraz poszukiwaniami minimalistów.

wystawa czynna do 15 lutego
Polkowickie Centrum Animacji

ARNOŚĆ Z PARDUBIC (1297-1364)

Wystawa z okazji 640. rocznicy śmierci arcybiskupa. Przedstawia jego działalność jako pierwszego abpa praskiego i mecenasa instytucji kościelnych, a tym samym jego wpływ na sztuki piękne, architekturę, szkolnictwo i muzykę czasów Karola IV.

wystawa czynna do kwietnia DZIEDZICTWO ŚREDNIOWIECZA CZA NA ZIEMI KŁODZKIEJ

IX edycja Dolnośląskiego Konkursu Plastycznego przeprowadzonego w ramach Obchodów Jubileuszu 640. rocznicy śmierci abpa Arnošta z Pardubic. Do części finałowej dopuszczonych zostało ponad 800 prac. Komisja Konkursowa wyróżniła i nagrodziła ogółem 36 prac w trzech kategoriach wiekowych, z których 6 nagrodzono I, II i III miejscem.

wystawa czynna do 27 lutego
Muzeum Ziemi Kłodzkiej



Marco Ambrosi
PORTRETY W CZERNI

Wystawa włoskiego fotografa ko propozycja skierowana do miłośników wysmakowanej fotografii studyjnej, taką bowiem formułę przyjął i konsekwentnie rozwija w swoich cyklach portretowych Marco Ambrosi. Na wystawie pokazane zostaną jego zdjęcia portretujące czarnoskórych imigrantów i mieszkańców Werony.

wernisaż 11 lutego, godz. 18⁰⁰
wystawa czynna do końca lutego
BWA Awangarda

Dariusz Pawłowski - JAPONIA W SZEŚĆ DNI

Sześć dni spędzone na uważnym przglądaniu się absolutnie niezwyklej kulturze, ultranowoczesnej technologii, i wspaniałej, fascynującej historii wryło w mej pamięci wieczny podziw, szacunek dla przejawiającej się w każdej dziedzinie życia – perfekcji. Japończycy. Skromni, uśmiechnięci i diabelnie zdolni. Oni się nie chwala. Najszubsza na świecie winda, najdłuższe przęsło mostu, najdłuższy podmorski tunel, najszybsze koleje osobowe, można by mnożyć przykłady. Dla Japończyków to wszystko to codzienność. Wspaniała przyroda i wielka historia tkwiąca w niezliczonych zabytkach – to niedościgniony wzór jak dbać o dziedzictwo minionych pokoleń. Będąc w Japonii kilka zaledwie dni starałem się przy użyciu aparatu uwiecznić choć fragment rzeczywistości Kraju Kwitnącej Wiśni. Wystawa jest wyborem z natury rzeczy subiektywnym, mam nadzieję że na zdjęciach widać jaka jest Japonia. (Dariusz Pawłowski)

wernisaż 11 lutego, godz. 18⁰⁰, wystawa czynna od 1 do 28 lutego
Galeria Śląskiego Okręgu Wojskowego



PIĘKNO czyli
EFEKTY MALARSKIE

Zdaniem kuratorek Magdaleny Ujmy, Joanny Zielińskiej „piękno” zdaje się być dzisiaj kategorią kompletnie nieadekwatną do tego, co dzieje się w sztukach plastycznych; już dawno straciło wiarygodność i niewinność. Wystawa pokaże jak malarstwo, z którym ta kategoria estetyczna była dawniej ściśle związana, a które dzisiaj straciło pozycję królowej wszystkich sztuk, przenika do innych dziedzin sztuki. W wystawie wezmą udział artyści uprawiający malarstwo, rzeźbę, tworzący instalacje i fotografię oraz filmy: Anna Baumgart, Bogna Burska, Paweł Książek, Małgorzata Markiewicz, Magdalena Moskwa, Anna Ostoya, Jadwiga Sawicka, Jan Simon, Grzegorz Sztwiertnia i Monika Wiechowska. Są to artyści młodego i średniego pokolenia, o utrwalonej już pozycji w polskiej sztuce, oraz „odkrycia” ostatniego roku Anna Ostoya, Jan Simon.

wernisaż 11 lutego, godz. 18⁰⁰
wystawa czynna do końca lutego
BWA Awangarda

S-ART sp z.o.o.

Prywatna Szkoła Muzyczna

OGŁASZA NABÓR DO KLASY FORTEPIANU, SKRZYPIEC, GITARY, AKORDEONU I PERKUSJI

WŚRÓD OSIĄGNIĘĆ NASZEJ SZKOŁY SĄ LICZNE NAGRODY OTRZYMANE NA MIĘDZYNARODOWYCH I OGÓLNOPOLSKICH KONKURSACH

UL. PREFCICZA 14/16, WROCLAW
TEL. 604 822 945, (71) 374 03 73

Stanisław Chmura
BOŻE NARODZENIE

na kartkach pocztowych
wystawa czynna do 12 lutego
MBP, ul. Chociebuska 8-10

Katarzyna Kobel
ŚWIATŁOCZUŁOŚĆ - fotografia
wystawa czynna od 7 do 19 lutego
MBP Filia 58, pl. Teatralny 5

EXLIBRIS - 1959-1992
ze zbiorów DBP - Psie Pole
czynna od 1 lutego do 31 marca
MBP Filia 62, ul. Sycowska 22

TWÓRCZOŚĆ MIKOŁAJA REJA
W 500. ROCZNICĘ URODZIN
wystawa czynna do 9 lutego
1 URODZINY BIBLIOTEKI
wystawa czynna od 16 do 28 lutego
MBP Filia 40, Przybyszewskiego 59

ŚWIAT – Bajkał w fotografii
Jolanty Szablickiej-Żak
wernisaż 2 lutego, godz. 17⁰⁰
MBP Filia 57, ul. Szewska 78



Mariusz Mikołajek PRZESTRZEŃ ODKUPIONA

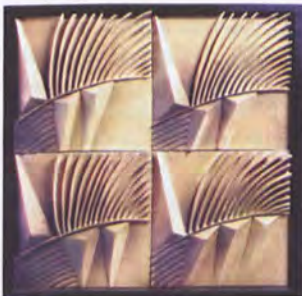
Urodzony w roku 1958 artysta jest jednym z najaktywniejszych i najbardziej znanych wrocławskich twórców. Jego prace prezentowane były w galeriach na terenie kraju i za granicą, znajdują się też w zbiorach muzeów polskich i zagranicznych, w kościołach i kolekcjach prywatnych.

wystawa czynna od 18 lutego do 20 marca
Ratusz, Wrocław

Jolanta Kasińska ASOCJACJE

Urodzona na Litwie. Studia ukończyła na ASP w Poznaniu. Do 1980 r. zajmowała się grafiką użytkową, malarstwem i dydaktyką. Od 1980 r. zajmuje się wyłącznie dydaktyką i ceramiką unikatową. Zrealizowała 18 wystaw indywidualnych. Ostatnie w Galerii Cepelia w Krakowie 2004 r i Galerii Filharmonii Wrocławskiej 2005 r. Brała udział w 26 wystawach zbiorowych organizowanych w kraju i za granicą. Otrzymała pierwszą nagrodę na Biennale Sztuki Użytkowej – Katowice 1989 r. oraz nagrodę Ministra Oświaty za pracę dydaktyczną i wychowawczą. Jej prace znajdują się w Muzeum Ceramiki w Bolesławcu, kolekcjach prywatnych w kraju i za granicą oraz w Manabii Park Tajimii w Japonii.

wystawa czynna do końca lutego
Galeria Filharmonii Wrocławskiej



ASINGIT sztuka Eskimosów (Inuitów) z Kanady

Prezentacja 18 obrazów (rysunki i tkaniny artystyczne) 16 artystów eskimoskich z Baker Lake i Cape Dorset, miast położonych na obszarze Terytorium Nunavut, jednostki administracyjnej Kanady (od 1 kwietnia 1999 r.) i jedyny, posiadający autonomię obszar eskimoski w świecie. Baker Lake oraz Cape Dorset są słynnymi ośrodkami sztuki Inuitów. Obrazy powstały w II poł. XX i na pocz. XXI wieku i są własnością Macdonald Stewart Art Center Uniwersytetu z Guelph.

wystawa czynna do 20 lutego
Galeria Sztuki BWA, Jelenia Góra



Artur Krajewski KOBIETA

MALARSKI TEATR MODY

Wystawa „Kobieta” będzie prezentacją 10 wielkoformatowych obrazów artysty młodego pokolenia, wykładowcy ASP w Warszawie, inicjatora wielu konkursów i imprez kulturalnych.

Kostas Kiritsis CYWILIZACJE

Artysta urodzony w Polsce mieszkający w Nowym Jorku. Absolwent nowojorskiej School of Visual Arts. Prace Kostasa Kiritsisa przedstawiają teraźniejszość jako przeszłość już z perspektywy nowej cywilizacji. Przypominają na wpół zniszczone dokumenty, stanowiące ocalałą część nieznanego, większego zbioru. Wyblakła powierzchnia zdjęć wielkiego, nieraz kilkumetrowego formatu, zmarszczki i pęknięcia powierzchni papieru wydają się być pamiątką z odległego czasu.

wystawy trwają do 6 marca
BWA Zamek Książ





Czynne od środy do piątku w godz. 10.00 - 16.00, w soboty (wstęp bezpłatny na wystawy stałe): 10.00 - 18.00; w niedziele 10.00-16.00

Mariusz Hermansdorfer
zaprasza do odwiedzania wystaw
stałych i czasowych
Muzeum Narodowego we Wrocławiu
i jego Oddziałów



Ekspozycje stałe:

Sztuka Śląska XII - XVI w. i XVI - XIX w.

Zabytki malarstwa, rzeźby, grafiki i rzemiosła artystycznego stanowią najciekawszy w Europie zespół sztuki śląskiej, świadczący o wyjątkowym bogactwie artystycznym naszego regionu. Prezentowana kolekcja ma międzynarodowe znaczenie, gdyż ukształtowana została przez ścierające się na tych ziemiach wpływy czeskie, austriackie, pruskie oraz włoskie, francuskie i niderlandzkie.

Sztuka Polska XVII - XIX w.

Zespół zabytków artystycznych o ogólnonarodowym charakterze ze szczególnym uwzględnieniem najbardziej spektakularnych przykładów kultury terenów kresowych, środowisk artystycznych Łwowa, Wilna, oraz innych ośrodków południowo-wschodniej przedwojennej Polski.

Sztuka Polska XX w.

Jedną z najbogatszych w Polsce kolekcji sztuki współczesnej. Ukazuje różnorodność kierunków istniejących w sztuce polskiej od I wojny światowej do naszych dni. Gromadzi przykłady malarstwa, grafiki, rysunku i rzeźby, a także nowe dyscypliny sztuki takie jak happening czy performance (dokumentacje).

Oddziały Muzeum Narodowego

Panorama Raclawicka

ul. Purkyniego 11, 50-155 Wrocław

tel/fax: 0-71 343 36 39

e-mail: panorama_raclawicka@pro.onet.pl

Czynna codziennie prócz poniedziałków w godz. 9⁰⁰-16⁰⁰
Dzieło J. Styki i W. Kossaka z lat 1893-1894 upamiętniające 100. rocznicę Insurekcji Kościuszkowskiej. Udostępnione we Wrocławiu w 1985 r. w specjalnie skonstruowanej do tych celów rotundzie. Wielkie malowidło w formie hiperboloidy, dzięki zastosowaniu szczególnych zabiegów malarzkich (specjalna perspektywa) i technicznych (oświetlenie, szczytny teren) przenosi widza w inną rzeczywistość i czas; może on uczestniczyć w niecodziennym spektaklu złudzeń.

Muzeum Etnograficzne

ul. Traugutta 111/113, 50-420 Wrocław

tel. 0-71 342 12 67, 344 33 13

e-mail: muzeum_etnograficzne@pro.onet.pl

Muzeum Etnograficzne zmienia swą wieletoletnią siedzibę. Całość zbiorów została przeniesiona do Pałacu Biskupów Wrocławskich przy ul. Traugutta 111-113. Jeszcze przed udostępnieniem zbiorów zapraszamy zwiedzających na wystawę szopek wykonanych przez dzieci z Dolnego Śląska, które wzięły udział w konkursie organizowanym przez MDK Śródmieście we Wrocławiu.

Wystawa czynna do 13 lutego 2005.

W LUTYM W MUZEUM prezentujemy dwie atrakcyjne wystawy czasowe

DOM ŚLĄSKI - DOM EUROPEJSKI

27.10.2004 - 28.02.2005

Wystawa prezentuje świat mieszkańców Europy XVIII wieku. Jest świadectwem epoki, w której nasz kontynent znalazł się na progu przejęcia ze „starego świata” do nowoczesności, z cywilizacji dawnej do tej, która z pewnymi zmianami trwa do dziś.

Na wystawie pokazujemy wystroje wnętrz mieszkalnych, urządzonych zgodnie z modą różnych krajów i regionów, co pozwala widzom bliżej poznać i wrażliwość estetyczną dawnych Europejczyków. Prezentujemy meble, ceramikę, szkło, tkaniny i inne przedmioty, które uprzyjemniały życie, zdobiły i tworzyły przyjazny „klimat” w domach XVIII wieku.

Wszystkie prezentowane obiekty i meble pochodzą z kolekcji Muzeum, która utworzona została z zabytków pochodzących z pałaców, rezydencji i domów położonych na terenie całego Dolnego Śląska.

Wystawie towarzyszy katalog wyczerpująco omawiający kolekcję mebli z XVIII w. - pierwsze tego typu opracowanie w muzealnictwie polskim.



Szafa ubraniowa Śląsk, ok 1760

CERAMIKA I SZKŁO POLSKIE XX W.

17.12.2004 - 28.03.2005

Na wystawie oglądać można obszerny wybór prac współczesnej ceramiki i szkła z kolekcji własnej Muzeum, najbardziej reprezentatywnej w Polsce. Zgromadzone zbiory pozwalają prześledzić przemiany stylowe, jakim podlegały obie dyscypliny w okresie prawie 100 lat. Ekspozowane są prace sprzed 1945 roku, jednak największą, najbardziej efektowną część wystawy stanowią dzieła z drugiej połowy XX wieku. Prezentowane są formy naczyń (m.in. J. Kotarbińskiej i R. Krzywca), przestrzenno-plenerowe (K. Cybińskiej, M. Zdanowicza), malarskie (m.in. H. Luli, A. Trzaski, L. Nowosielskiej) oraz prace kameralne (m.in. I. Lipskiej-Zworskiej, A. Malickiej).

Wystawa jest wydarzeniem artystycznym szczególnie dla miłośników sztuki użytkowej; prezentowane są m. in. wyroby z Chodzieży, Ćmielowa, Bolesławca, Zawiercia. Prezentacja jest promocją katalogu - kolejnego tomu unikalnej serii opracowań sztuki polskiej i zagranicznej XX wieku.



Zbigniew Horbony Wazon, 1967



Jerzy Waygart WYSTAWA PRAC

Urodzony w 1951 roku, członek ZPAP oraz wrocławskiej grupy grafików RYS. Grafiką zajmuje się od 1976 roku. Pracuje w technikach metalowych: akwaforty, akwatinty, miedziorytu, suchej igły i mezzotinty. Wydaje autorskie teki grafik i ekslibrisów. Brał udział w przeszło 200. wystawach zbiorowych, miał 21 wystaw indywidualnych, otrzymał 22. nagrody i wyróżnienia. W dorobku twórczym ma około 300 ekslibrisów i tyleż grafik. Realizował projekty plakatów, okładek książkowych i płyt.

wystawa czynna do 18 lutego
Galeria Pod Plafonem WIMBP



GÓRY DOLNEGO ŚLĄSKA widokówki z kolekcji Wandy i Leszka Paluchów

Wanda i Leszek Paluchowie to małżeństwo z Wrocławia. Oboje od dziecka zbierają kartki pocztowe, a raczej widokówki – z miast i regionów zarówno polskich, jak i zagranicznych. W 1975 roku, kiedy się pobrali, 2 tysiące kartek pani Wandy „połączyło się” z 10 tysiącami kartek pana Leszka. Po odrzuceniu tych, które się powtórzyły, zaczęli wspólne kontynuowanie kolekcjonerskiej pasji od około 11,5 tysiąca widokówek. Obecnie ich zbiory liczą ponad 25 tysięcy pocztówek – 15 tysięcy pochodzi z Polski, 10 tysięcy z całego świata. Najstarsze sięgają początku XIX wieku i czasów Królestwa Kongresowego.

wernisaż 7 lutego, godz. 18⁰⁰,
wystawa czynna do końca lutego
Salonik Trzech Muz

DESIGN MŁODYCH

z cyklu Młodzi projektanci proponują

Autorzy wystawy: Łucja Dwornicka, Magdalena Kawalec, Anna Kuk-Dutka, Justyna Sikora-Ficek, Katarzyna Krej – dyplomantki ASP we Wrocławiu Wydziału Architektury Wnętrz i Wzornictwa Przemysłowego. Prezentacja obejmować będzie: ruchome meblowe wyposażenie kawiarni, zestaw mebli wypoczynkowych o charakterze reprezentacyjnym do pokoju dziennego w domku jednorodzinny, komplet mebli tapicerowanych, prace z dziedziny konserwacji mebla, uzupełnieniem będzie prezentacja procesu projektowego oraz wizualizacje

wernisaż 18 lutego, godz. 17⁰⁰, czynna do 13 marca BWA Design



MUZA

ARCHITEKTURY, ul. Bernardyńska 5
tel. (71) 344 82 78-79, wt., śr. 10⁰⁰-16⁰⁰
czw. 12⁰⁰-18⁰⁰, pt.-sob. 10⁰⁰-16⁰⁰, nd. 11⁰⁰-17⁰⁰
ARCHIDIEJEZJALNE, pl. Katedralny
16 tel./fax 327 11 79, wt.-nd. 9⁰⁰-15⁰⁰
CZŁOWIEKA, ul. Kuźnicza 35
tel./fax 375 26 97

pn.-pt. 9-15 po uprzednim umówieniu
GEOLOGICZNE, ul. Cybulskiego 30
tel. 375 93 27

pn. i czw. 9-17, wt., śr., pt. 9-15
HISTORYCZNE, Sukiennice 14/15
tel. 347 16 90, śr-sb 11⁰⁰-17⁰⁰, nd. 10⁰⁰-18⁰⁰

SZTUKI MIESZCZAŃSKIEJ
Rynek-Ratusz, tel. 347 16 93
śr.-sb. 11⁰⁰-17⁰⁰, nd. 10⁰⁰-18⁰⁰

MILITARIÓW-ARSENAL
ul. Cieszyńskiego 9, tel. 347 16 97
śr.-sob. 11⁰⁰-17⁰⁰

ARCHEOLOGICZNE
ul. Cieszyńskiego 9 347 16 96
śr.-sb. 11⁰⁰-17⁰⁰, nd. 10⁰⁰-18⁰⁰

SZTUKI CMENTARNEJ
ul. Ślężna 37/39 tel. 367 82 36
codziennie 10⁰⁰-18⁰⁰

SZTUKI MEDALERSKIEJ
ul. Kiełbaśnicza 5, tel. 347 16 95
śr.-sob. 11-17, ndz. 10-18

MINERALOGICZNE
ul. Cybulskiego 30 tel. 375 92 06
pn.-pt. 10⁰⁰-15⁰⁰

NARODOWE, pl. Powstańców W-wy 5
tel. 372 51 53, śr. i pt. 10⁰⁰-16⁰⁰
czw. 9-16, sob. 10-18 wstęp wolny,
niedz. 10-16

ETNOGRAFICZNE, tel. 0 71 344 33 13
muzeum_etnograficzne@pro.onet.pl
nieczynne do odwołania

PANORAMA RACŁAWICKA
ul. Purkyniego 11, tel. 343 36 39
wt.-ndz. 9-17, kasa do 16

POCZTY i TELEKOMUNIKACJI
ul. Krasieńskiego 1, tel. 346 95 82
pn.-sob. 10⁰⁰-15⁰⁰, ndz. 11⁰⁰-14⁰⁰

PRZYRODNICZE UW.
ul. Sienkiewicza 21, tel. 375 41 45
wt, śr, pt, sb. 10⁰⁰-15⁰⁰, czw, nd. 10⁰⁰-18⁰⁰

UNIwersYTETU WR.
pl. Uniwersytecki 1 tel. 375 26 18
pn., wt., czw. 10⁰⁰-15⁰⁰,
pt., sob., ndz. 11⁰⁰-17⁰⁰

DOLNY ŚLĄSK
CERAMIKI, Bolesławiec
ul. Mickiewicza 13, tel. 075 644 47 00
wt.-sob. 10⁰⁰-16⁰⁰, od V-X: wt., śr.
10⁰⁰-17⁰⁰, ndz. 11⁰⁰-16⁰⁰

FILUMENISTYCZNE Bystrzyca Kł.

Rynek 1, tel. 074 811 06 37

wt.-ndz. 8⁰⁰-16⁰⁰**REGIONALNE** Chojnów

pl. Zamkowy 3, tel. (076) 818 83 53

śr.-pt. 8-16, sob.-ndz. 11-16

PAPIERNICTWA Duszniki Zdrój

ul. Kłodzka 42, tel. (074) 86 69 020

pn.-ndz. 9⁰⁰-17⁰⁰**PRZYRODNICZE** Jelenia Góra

ul. Wolności 268, tel. (075) 755 15 06

ARCHEOLOGICZNO-HISTORYCZNE

Głogów ul. Brama Brzostowska 1

tel. (076) 833 30 38, śr.-ndz. 10⁰⁰-17⁰⁰**REGIONALNE JAWOR** ul. Klasztorna 6tel./fax 076-870 23 21, wt.-sob. 10⁰⁰-17⁰⁰**KARKONOSKIE** Jelenia Góra

ul. Matejki 28 (075) 75 234 65

wt., czw., pt. 9-15, śr., sob. 9-16

ZAMEK BOKŁÓW ul. Bolka

tel. 075-741 32 97

wt., czw., pt. 9⁰⁰-15⁰⁰, śr., sob. 9⁰⁰-16⁰⁰**SKANSEN UZBROJENIA WP**

Jelenia Góra, ul. Sudecka

tel. (075) 642 92 22, wt.-pt. 9⁰⁰-15⁰⁰**DOM C. I G. HAUPTMANNÓW**

Szklarska Poręba, ul. 11 Listopada 23

tel. 075 717 26 11, pon.-ndz. 9⁰⁰-15⁰⁰**ZAMEK GRODNO** Jugowice k/Wałbrzychatel. (074) 84 53 360, wt.-ndz. 10⁰⁰-17⁰⁰**TKACTWA DOLNOŚLĄSKIEGO**

Kamieńna Góra - pl. Wolności 11

tel. (075) 744 22 75, wt.-ndz. 10⁰⁰-16⁰⁰**SPORTU I TURYSTYKI** KarpaczKopernika 2, (75) 76 19 652, w.-n. 9-17⁰⁰**MIEJSKIE ZABAWEK** Karpacz Górny

ul. Karkonoska 5, tel. (075) 761 85 23

wt.-ndz. 10⁰⁰-16⁰⁰**ZIEMI KŁODZKIEJ** Kłodzko

ul. Łukasiewicza 4, tel. (074) 867 35 70

śr.-pt. 10⁰⁰-16⁰⁰, sob., ndz. 11⁰⁰-17⁰⁰**MIEDZI w Legnicy** ul. Partyzantów 3tel. (076) 86 202 89, wt.-sob. 11⁰⁰-17⁰⁰**BITWY LEGNICKIEJ** Legnickie Pole

pl. Henryka Pobożnego 3

tel. (076) 858 23 98, śr.-ndz. 11⁰⁰-17⁰⁰**REGIONALNE w Lubaniu**

Rynek 1, tel. (075) 722 32 13

wt.-pt. 9-15, sb.-nd. 10-16

GROSS-ROSEN Rogoźnica k. Strzegomiatel. (074) 85 59 007, czynne: 8⁰⁰-19⁰⁰**ŚLĘZAŃSKIE** Sobótka

ul. św. Jakuba 18, tel./fax(071) 316 26 22

śr.-ndz. oraz ost. wt. m-ca 9⁰⁰-16⁰⁰**MINERALOGICZNE**, Szklarska Poręba

ul. Kilińskiego 20, tel. (075) 717 35 37

wt.-sob. 10⁰⁰-18⁰⁰, ndz. 10⁰⁰-16⁰⁰**MUZEM w Trzebnicy** Rynek 8tel. 387 49 29, wt., czw., sob. 12⁰⁰-16⁰⁰**REGIONALNE w Środzie Śl.**

pl. Wolności 3, tel./fax (071) 317 27 95

wt.-pt. 9⁰⁰-15⁰⁰**DAWNEGO KUPIECTWA** Świdnica

Rynek 37, tel. 074 85 212 91

wt.-pt. 10⁰⁰-15⁰⁰, sob.-ndz. 11⁰⁰-17⁰⁰**LUDOWE U KOWALSKICH** Marcinowo

k. Trzebnicy, tel. 071/387 01 09

codziennie 9⁰⁰-22⁰⁰**KULTU ŚW. JADWIGI** Trzebnica

ul. Jana Pawła II 3, tel. (071) 312 11 18

codziennie 10⁰⁰-12⁰⁰, 15⁰⁰-17⁰⁰**W WAŁBRZYCHU** ul. 1 Maja 9

tel. (074) 842 48 45

wt.-pt. 10-16, sob.-ndz. 11-17

IZBA PAMIĄTEK REGIONALNYCH

Ząbkowice Śl. - ul. Krzywa 1

tel. (074) 815 20 43, wt.-sob. 9⁰⁰-16⁰⁰**SPRZĘTU GOSPOD. DOMOWEGO**

Ziębice - Rynek-Ratusz 44

tel./fax 074 819 13 78

wt.-pt. 10⁰⁰-16⁰⁰, sob.-ndz. 12⁰⁰-16⁰⁰**GALERIE****ANTYKWIARIAT GARBARY**

ul. Kwabary 5, tel. 795 02 56

pn.-wt. 11⁰⁰-18⁰⁰, sob. 11-15⁰⁰**AUTORSKA CWT - NA STRYCHU**

ul. J. Narodowej 213/7, tel. 322 86 64

AWANGARDA-BWA, ul. W. Stosza 32tel. 790 25 82, wt.-nd. 11⁰⁰-18⁰⁰**DESIGN BWA** ul. Świdnicka 2-4

tel. 790 11 93

pn.-pt. 11⁰⁰-18⁰⁰, sob. 11⁰⁰-15⁰⁰**SZKŁA I CERAMIKI - BWA**

ul. Kielbaśnicza 5, tel. 372 34 58

pn.-pt. 11⁰⁰-18⁰⁰**CK AGORA** pl. Piłsudskiego 2tel. 325 24 73, pn.-sob. 10⁰⁰-18⁰⁰**DCF DOMEK ROMAŃSKI** pl. Nankiera 8tel. 344 78 40, pn.-sob. 10⁰⁰-18⁰⁰**FORUM+** przy CK Zamek

pl. Świętojański 1, tel. 349 35 36

pn.-pt. 8-18, sb.-ndz. 9-16

KOWALSTWA ARTYSTYCZNEGO

ul. Porzeczkowa 1, tel. 603 65 11 94

pn.-sob 17-20

NA NANKIERA pl. Nankiera 5-7tel. 342 80 81, wt.-pt. 10⁰⁰-17⁰⁰**MIEJSKA** ul. Kielbaśnicza 28, tel. 34467 20, pn.-pt. 11⁰⁰-18⁰⁰, sb. 12⁰⁰-15⁰⁰**OPUS**, pl. Kościuszki 16, tel. 344 76 61pn.-pt. 11⁰⁰-18⁰⁰, sb. 11⁰⁰-15⁰⁰**POD PLAFONEM WIMBP**

Rynek 58, tel. 335 22 11

pn.-pt. 9⁰⁰-18⁰⁰ sob. 8⁰⁰-15⁰⁰**TKACKA NA JATKACH** ul. Stare Jatki19/24, tel. 344 38 78, pn.-pt. 11⁰⁰-17⁰⁰**U TERESY** ul. Mielczarskiego 3tel. 347 89 63, pn.-sb. 12⁰⁰-18⁰⁰

www.galeriauteresy.cjg.pl

FOTOGRAFII DSAFITA

ul. Włodkowska 31 Ip., tel. 344 57 92

wt., czw. 16-18, sob., ndz. 10-13

FOTOGRAFII PROFIL-STUDIO

ul. Rzeźnicza 2/3, tel. 341 99 42

pn.-pt. 10⁰⁰-17⁰⁰, sob. 10⁰⁰-13⁰⁰**KLUBU POD KOLUMNAMI**

pl. św. Macieja 21, tel. 322 95 38

pn.-pt. 14-21, sob. 16-21

7ddc ul. Preflicza 24, tel. 765 30 38pn.-ndz. 8⁰⁰-18⁰⁰**DWIE LISTWY** ul. Jelenia 7

tel. 354 72 70, pn., czw., pt. 12-18

wt. 10-15, śr. 12-16

SŁOWA I OBRAZU pl. Kościuszki 10tel. 343 49 29, pn.-pt. 12⁰⁰-17⁰⁰**M** Stare Jatki 10pn.-pt. 12⁰⁰-18⁰⁰, sob. 12⁰⁰-15⁰⁰**M ODWACH** ul. Świdnicka 38 atel. 372 44 96, pn.-pt. 12⁰⁰-18⁰⁰sob. 12⁰⁰-15⁰⁰**MANOWCE** ul. Włżeńska 1/4, tel. 603765 803, pn.-pt. 10⁰⁰-18⁰⁰, s. 10⁰⁰-14**NA SOLNYM**, pl. Solny 11, tel. 34237 79 pn.-pt. 11⁰⁰-17⁰⁰, sob. 12⁰⁰-15⁰⁰**ODRZAŃSKA**, ul. Odrzańska 15346 09 39, pn.-pt. 12-17⁰⁰, sob. 11-15⁰⁰**SZUKI ZŁOTNICZEJ**, pl. Solny 4

tel. 341 77 58, pn.-pt. 10-18, sob. 10-15

W 3 WITRYNACH, ul. Odrzańska 8t. 343 10 41, pn.-pt. 10-19⁰⁰, sb. 11-16⁰⁰**WROCŁAWSKA** ul. Jatki 11, tel. 34171 91, pn.-pt. 11⁰⁰-18⁰⁰, sob. 11⁰⁰-15⁰⁰**OGNIWO** Katarzyna i Ryszard Gluza

pod patronatem ZO ZPAP we W-wiu

ul. Jatki 7-8, tel. 341 72 94

GALERIA WR. CENTRUM PRASOWEGOPodwale 62 a, tel. 341 83 27, 10⁰⁰-15⁰⁰**DOLNY ŚLĄSK****BWA JELENIA GÓRA**, ul. Długa 1tel. 075-752 66 69, 9⁰⁰-17⁰⁰, s. 10⁰⁰-14⁰⁰**ZAMEK KSIĄŻ** Wałbrzych ul. Piastów Śl. 1tel. 074-840 58 09, wt.-nd. 10⁰⁰-16⁰⁰**SZUKI** Legnica, pl. Katedralny 1tel. (76) 862 09 10, wt.-nd. 11⁰⁰-18⁰⁰**GALERIA POD PRZEPIÓRCZYM KO-****SZEM** Legnica, Rynek 38, tel. (76) 86270 27, pn.-pt. 11⁰⁰-18⁰⁰, so. 11⁰⁰-14⁰⁰**FOTOGRAFII ŚOK** Świdnica - Rynek 44tel. (74) 852 13 37, wt.-nd. 12⁰⁰-17⁰⁰**SZUKI KOK** Kłodzko - Ośrodek Kultury

pl. Jaglehy 1, tel./fax (74) 867 33 64

WOLIMIERZ 58 (75) 64 70 290, pn.-pt. 8-14



Drukarnia PRINT

Drukujemy katalogi, ulotki,
foldery, raporty roczne,
kalendarze, plakaty
i inne.



tel. (0-71) 318-59-99, fax (0-71) 318-55-05
e-mail: print@print.wroc.pl, www.print.wroc.pl

1 wtorek

SPEKTAKLE

10⁰⁰ 101 DALMATYŃCZYKÓW

Teatr Lalek

11⁰⁰ WARIAT I ZAKONNICA

Scena PWST

18⁰⁰ NISKIE ŁĄKI

Teatr Współczesny, bilety: 28, 18 zł

19⁰⁰ MIT : KORDIAN

Teatr Polski ul. Zapolskiej 3

2 środa

KONCERTY

16⁰⁰ KONCERT ZESPOŁÓW KAMERALNYCH PSM im. R. Bukowskiego we Wrocławiu, prowadzenie – Zbigniew Wojciechowski
Płwnica Świdnicka

19⁰⁰ XII OGÓLNOPOLSKI FESTIWAL GWIAZDY PROMUJĄ – KONCERT KAMERALNY

Bogumił Gadawski – fagot, Grzegorz Dąbrowski – fagot, Alicja Kieruzalska – fagot, Dariusz Bator – fagot, Agnieszka Kopacka – fortepian.

W programie: E. Elgar – Romance, G. Jacob – Koncert, T. Paclorkiewicz – Sonatina, A. Tansman – Sonatina,



JAPONIA W SZEŚĆ DNI
fotografie Dariusza Pawłowskiego
wystawa czynna w lutym



MIT: KORDIAN
1-4 lutego
Teatr Polski, Duża Scena

J. S. Bach – Lip my Reeds, L. van Beethoven – Trio op. 87 cz. IV – finale, Ch. Gounod – Walc Marionetek, S. Prokofiew – Scherzo humorystyczne, F. J. Liftl – Polka humorystyczna, J. Fucik – The grouchy old bear, J. Gale – Harlem express, P. Schickele – Ostatnie tango w Bayroth, I. Berling – Alexander ragtime, D. H. Carrol – The wedding guest, D. H. Carrol – Gravy waltz, J. Fucik – Marsz gladiatorów.

Jelenia Góra – Filharmonia

Dolnośląska, bilety: 10 zł

20⁰⁰ SAMEAN (Niemcy)

film + dźwięk

Klub Bezsenność, Pasaż Niepolda

ul. Ruska 51, bilety: 5 zł

SPEKTAKLE

10⁰⁰ 101 DALMATYŃCZYKÓW

Teatr Lalek

10⁰⁰ PRZYGDY MRÓWKI

BOGO JOGO

Teatr Muzyczny CAPITOL

11⁰⁰ CYRULIK SEWILSKI

Opera Dolnośląska, bilety: 22, 11 zł

11⁰⁰ WARIAT I ZAKONNICA

Scena PWST

17⁰⁰ ZDARZENIA NA BRYGU BANBURY

Teatr Polski ul. Świdnicka 28

18⁰⁰ NISKIE ŁĄKI

Teatr Współczesny, bilety: 28, 18 zł

19⁰⁰ MIT : KORDIAN

Teatr Polski ul. Zapolskiej 3

19⁰⁰ WOYZECK

Teatr Polski pl. Orląt Lwowskich 20 c

WYSTAWY

17⁰⁰ WROCŁAWIANIE FOTOGRAFUJĄ ŚWIAT – Bajkał w fotografii

Jolanty Szablickiej-Żak
MBP Filia 57, ul. Szewska 78

I CO JESZCZE

18⁰⁰ PORT LITERACKI - SPOTKANIE AUTORSKIE Z BOHDANEM ZADURĄ

Mediateka – Filia MBP 58,
pl. Teatralny 5

3 czwartek

KONCERTY

15⁰⁰ XX-LECIE CHÓRU DUMKA
pod kierownictwem Józefa Jachera.
Koncert prowadzą: Grażyna Dzie-
dzic i Cezary Sokołowski

CK Zamek w Leśnicy

20⁰⁰ DA LATA WIK. Brytania/Brazylia

Pionierzy rytmu Da Lata zawsze byli szanowaną i twórczą siłą muzyki tanecznej. Ich brzmienie za mistrzowski kielich uznali czołowi DJ'e od Francois K do Gillesa Petersona. Ich debiutancki album który oszołomił rok 2000 – „Songs From The Tin”, był hołdem z całego serca oddanym muzyce brazylijskiej, która związała ze sobą na muzycznej drodze liderów projektu Patricka Forge i Christiana Francka. Patrick to „ojciec chrzestny” acid jazzu, znany w Polsce chociażby jako producent legendarnych składanek „The Rebirth Of Cool”. Chris i Patrick czują, że oprócz szerokiego pola muzycznych inspiracji nic tak nie definiuje ich tak bardzo jak unikalna muzyczna kultura Londynu – polamane beats, brazylijska muzyka, R'n'B oraz afrobeat. Na ich ostatnim albumie „Serious” wiele znakomych dźwięków znajdują



*14 lutego zapraszamy Państwa
na jedyny w swoim rodzaju
zimowy wieczór
— Kolację przy świecach
z Ukochaną Osobą,
którą uświetnią wymienite dania
z Restauracji Maria Magdalena
oraz nagrody loterii fantowej*



REZERWACJA I INFORMACJA
tel. (071) 341 08 98, fax (071) 341 09 20
ul. św. Marii Magdaleny 2, 50-103 Wrocław

dla siebie zarówno zwolennicy perfekcyjnie brzmiących chill-outów w stylu Thievery Corporation, Gotan Project czy Kruder & Dorfmeister, jak i rytmicznych transów a'la Fela Kuti. Klub Bezenność, Pasaż Niepolda - ul. Ruska 51, bilety: 18, 25 zł EMPIK

SPEKTAKLE

10⁰⁰ SEN NOCY LETNIEJ

Teatr Lalek

10⁰⁰ PRZYGODY MRÓWKI

BOGO JOGO

Teatr Muzyczny CAPITOL

11⁰⁰ CYRULIK SEWILSKI

Opera Dolnośląska, bilety: 22, 11 zł

11⁰⁰ WARIAT I ZAKONNICA

Scena PWST

11⁰⁰ CZERWONY KAPTUREK

Teatr Lalek

17⁰⁰ ZDARZENIA NA BRYGU BANBURY

Teatr Polski ul. Świdnicka 28

18⁰⁰ NISKIE ŁĄKI

Teatr Współczesny, bilety: 28, 18 zł

19⁰⁰ MIT : KORDIAN

Teatr Polski ul. Zapolskiej 3

19⁰⁰ WOYZECK

Teatr Polski pl. Orłąt Lwowskich 20 c

WYSTAWY

18⁰⁰ INSTALACJE

Przemysław Pintał

Adiunkt Akademii Sztuk Pięknych we Wrocławiu w pracowni malarstwa prof. Piotra Błażejewskiego. Początkowo związany z nurtem abstrakcji geometrycznej obecnie prezentuje niezwykle osobistą formę wyrazu artystycznego. Instalacja plastyczna jest w realizacjach P. Pintała zarówno obrazem konwencjonalnym, jak i wielomediальnym. Artysta bogato czerpie z ducha konceptualizmu wrocławskiego i międzynarodowego pop art'u.
CK Zamek

I CO JESZCZE

9⁰⁰ PORT LITERACKI - SPOTKANIE

AUTORSKIE Z BOHDANEM ZADURĄ

Mediateka – Filia MBP 58,

pl. Teatralny 5

4 piątek

KONCERTY

16⁰⁰ KONCERT STUDENTÓW

Klasa kameralistyki prof. Krzysztofa Bruczkowskiego: Dorota Pindur, Dorota Dybowska - skrzypce, Anna Stagenalska - altówka, Jolanta Serwa - wiolonczela, Raluca Ouatu - fortepian. W programie L.van Beethoven, C. Franck
Klub Muzyki i Literatury

17⁰⁰ SŁONECZNE RYTMY

Tango, walc, utwory w stylu jazz

G. Gershwin, A. Rodriguez, F. Lai, K. Weill

Zagrają uczniowie i nauczyciele Niepublicznej Szkoły Muzycznej S-ART we Wrocławiu oraz Orkiestra Akordeonowa HARMONICA – JUNIOR pod kierownictwem Aleksieja Susłowa. Orkiestra istnieje od 1998 r., ma na swoim koncie udane występy m. in.: podczas Wieczorów Tumskich we Wrocławiu, na Międzynarodowych Festiwalach muzyki akordeonowej w Kotlinie, Opalanie i Koszalinie. W styczniu 2002 r. Orkiestra została Laureatem II Nagrody VIII Ogólnopolskiego Festiwalu Muzyki Akordeonowej „Od solisty do

orkiestry' w Mławie. HARMONICA uczestniczyła także w V Międzynarodowych Spotkaniach Akordeonowych 'Sanok 2002', w których brał udział soliści i zespoły szkół muzycznych z Białorusi, Litwy, Łotwy, Polski, Rosji, Słowacji, Ukrainy i Węgier. Tym razem orkiestra dostała dyplom i wyróżnienie. W 2003r. orkiestra została Laureatem II Nagrody VI Ogólnopolskiego Festiwalu muzyki akordeonowej HARMONIA VIVA we Wrocławiu. Opiekę artystyczną nad młodymi muzykami Orkiestry HARMONICA sprawują Halina i Aleksiej Susłow, absolwenci AM w Moskwie.

19⁰⁰ KONCERT SYMFONICZNY

Jan Latham-Koenig – dyrygent
Magdalena Żuk – fortepian
Orkiestra Filharmonii Wrocławskiej
Program: W. Lutosławski – Muzyka żałobna, K. Szymanowski – Symfonia nr 4 „Koncertująca” na fortepian i orkiestrę op. 60, H. M. Górecki – Trzy utwory w dawnym stylu, A. Panufnik – Suita „Polonia”
Filharmonia Wrocławska,
bilety: 60-15zł

19⁰⁰ XII OGÓLNOPOLSKI FESTIWAL GWIAZDY PROMUJĄ – KONCERT FINAŁOWY

Ryszard Zimak – dyrygent, Agata Górecka – dyrygent, Bartosz Cajler – skrzypce, Orkiestra Filharmonii Dolnośląskiej
W programie: L. van Beethoven – Uwertura Egmont op. 84, W.A. Mozart - Koncert skrzypcowy D-dur KV 218, W.A. Mozart - Symfonia Es-dur nr 39 KV 543

Jelenia Góra – Filharmonia

Dolnośląska, bilety: 25, 20 zł

19⁰⁰ KONCERT SYMFONICZNY

Orkiestra Symfoniczna Filharmonii Sudeckiej, Tomasz Radziwonowicz – dyrygent, Karol Radziwonowicz – fortepian

W programie: L. Beethoven – Uwertura „Egmont” op. 84, W. A. Mozart – Koncert fortepianowy d-moll KV 466,



MAGDALENA ŻUK wystąpi w Koncercie Symfonicznym 4 lutego w Filharmonii Wrocławskiej

F. Chopin – Fantazja na tematy polskie A-dur op. 13, F. Liszt – Preludia
Wałbrzych - Filharmonia Sudecka
19⁰⁰ TYMON TYMAŃSKI YASS ENSEMBLE
CS Impart

SPEKTAKLE

10⁰⁰ SEN NOCY LETNIEJ

Teatr Lalek

10³⁰ i 18³⁰ GALERIA

Teatr Muzyczny CAPITOL

12⁰⁰ i 19⁰⁰ KOPALNIA

Wałbrzych - Teatr Dramatyczny

17⁰⁰ ZDARZENIA NA BRYGU BANBURY

Teatr Polski ul. Świdnicka 28

18¹⁵ NISKIE ŁĄKI

Teatr Współczesny, bilety: 28, 18 zł

19⁰⁰ MIT : KORDIAN

Teatr Polski ul. Zapolskiej 3

20³⁰ WOYZECK

Teatr Polski pl. Orłąt Lwowskich 20 c

21¹⁵ SEKS, PROCHY I ROCK AND ROLL

Grupa Ad Spectatores

Scena Kamerlana „Panama”, Dw. Gł.

PKP ul. Piłsudskiego 103

5 sobota

SPEKTAKLE

11⁰⁰KONIK GARBUSEK

Teatr Lalek

18¹⁵ NISKIE ŁĄKI

Teatr Współczesny, bilety: 28, 18 zł

18³⁰ GALERIA

Teatr Muzyczny CAPITOL

19⁰⁰ TANGOS - baletowy wieczór

karnawałowy

Opera Dolnośląska, bilety: 48-16 zł

19⁰⁰ KOPALNIA

Wałbrzych - Teatr Dramatyczny



SŁONECZNE RYTMY koncert uczniów i nauczycieli Szkoły Muzycznej S-Art 4 lutego, Klub SÓW

20³⁰ ŻYCIE: 3 WERSJE

Teatr Polski ul. Świdnicka 28

21¹⁵ SEKS, PROCHY I ROCK AND ROLL

Grupa Ad Spectatores

Scena Kamerlana „Panama”, Dw. Gł.

PKP ul. Piłsudskiego 103

6 niedziela

KONCERTY

17⁰⁰ MIYAZAWA KAZUFUMI

Urodził się w 1966r. W 1989 zadebiutował jako wokalista grupy rockowej The Boom. Do roku 2002 kiedy to ukazał się album „okinawa – watashi no shima” (okinawa – moja wyspa), The Boom wydał 10 płyt. W 1998 Miyazawa wydał dwie płyty solowe: „Sixteen Moon”, London Recording, z Hugh Podghammem, znanym producentem albumów Stinga, a także – „Afrosick”, BrasilRecording, z brazylijskimi muzykami nowej generacji, wielki sukces odniósł też podczas trasy koncertowej po Brazylii. Wiosną 2001 roku przygotował trzeci album solowy „Miyazawa”, który nagrywał w Brazylii, Argentynie, Nowym Jorku, Tokio i na Okinawie. W lipcu 2002 roku uczestniczył w festiwalu muzycznym w Pampelunie w Hiszpanii. W styczniu 2003 roku, wydał album „Miyazawa-sick”, na który złożyło się 14 utworów: 13 wybranych z trzech wcześniejszych albumów solowych i nowe nagranie „Shima uta” w języku hiszpańskim oraz równoległe DVD pod tym samym tytułem, na którym znalazły się



MIYAZAWA KAZUFUMI
6 lutego
CS Impart



KRYSTYNA JANDA w monodramie
„Mała Steinberg”
CS Impart, 11 lutego

zapisy z koncertów na żywo i wideoklipy. Miyazawa jest artystą o wielu talentach: zajmuje się nie tylko działalnością, muzyczną, występuje również jako aktor filmowy i telewizyjny, ceniony jest za swą, twórczość poetycką (wydał dotąd 10 tomików poezji i esejów) kilka razy w roku organizuje spotkania poetyckie.

CS Impart, bilety: 15 zł

19⁰⁰ PIOSENKA JEST DOBRA NA WSZYSTKO - Andrzej Szykuła

Śpiew, gitara, skrzypce.

Cafe de France, ul. Świdnicka 10 (przy Przejściu Świdnickim)

Rezerwacje tel.: 344 55 51

SPEKTAKLE

11⁰⁰ KONIK GARBUSEK

Teatr Lalek

17⁰⁰ TANGOS - baletowy wieczór karnawałowy

Opera Dolnośląska, bilety: 43-11 zł

19⁰⁰ KOPALNIA

Wałbrzych - Teatr Dramatyczny

18⁰⁰ NISKIE ŁĄKI

Teatr Współczesny, bilety: 28, 18 zł

19⁰⁰ ŻYCIE: 3 WERSJE

Teatr Polski ul. Świdnicka 28

21¹⁵ SEKS, PROCHY I ROCK AND ROLL Grupa Ad Spectatores

Scena Kameralna „Panama”, Dw. Gł. PKP ul. Piłsudskiego 103

I CO JESZCZE

19⁰⁰ LIBERECKY DIXILAND OLD STAR I GANGSTERS PARTY

Klub Bezsenność, Pasaż Niepolda ul. Rуска 51, bilety: 10 zł

7 poniedziałek

WYSTAWY

18⁰⁰ GÓRY DOLNEGO ŚLĄSKA widowiskowi z kolekcji Wandy i Leszka Paluchów

W programie wernisazu: występ uczniów Ogólnokształcącej Szkoły Muzycznej I stopnia we Wrocławiu, wiersze o tematyce górskiej autorstwa Justyny Paluch, minirecital poezji śpiewanej „rodem z gór” w wykonaniu Roberta Kulpy i Eli Kolo-dziejczyk
Salonik Trzech Muz

8 wtorek

SPEKTAKLE

8³⁰ i 11³⁰ W 80 DNI DOOKOŁA ŚWIATA PO STU LATACH

Teatr Muzyczny CAPITOL

10⁰⁰ KONIK GARBUSEK

Teatr Lalek

11⁰⁰ DZIADEK DO ORZECHÓW

Opera Dolnośląska, bilety: 22-11 zł

11³⁰ WARIAT I ZAKONNICA

Scena PWST

19⁰⁰ SZTUKA

Teatr Polski ul. Świdnicka 28

19⁰⁰ AMERYKAŃSKI BLUES

Teatr Współczesny, bilety: 32, 22 zł

9 środa

KONCERTY

9³⁰ i 12⁰⁰ ELŻBIETA GOŁIŃSKA

Monodram poetycki CHWILA na podstawie poezji Wisławy Szymborskiej
CS Impart, bilety: 15 zł,

18⁰⁰ KLASYKA JEST TRENDY

Cykl koncertów, na których w roli solistów wystąpi zarówno wrocławska utalentowana młodzież, jak i znani cenieni artyści. Koncerty prowadzi, a także opowiada o muzycznych zagadnieniach młody dyrygent Wojciech Rodek.

ODA Firlej

21⁰⁰ MIKROMUSIC

Klub Bezsenność, Pasaż Niepolda ul. Rуска 51, bilety: 6 zł

SPEKTAKLE

10⁰⁰ JAK MATOŁUSZ POSZEDŁ SZUKAĆ OLBRYZMA

Teatr Lalek

11⁰⁰ DZIADEK DO ORZECHÓW

Opera Dolnośląska, bilety: 22-11 zł

11⁰⁰ WARIAT I ZAKONNICA

Scena PWST

19⁰⁰ WSZYSTKO W RODZINIE

Teatr Polski ul. Świdnicka 28

19⁰⁰ AMERYKAŃSKI BLUES

Teatr Współczesny, bilety: 32, 22 zł

I CO JESZCZE

18⁰⁰ WIECZÓR POEZJI WACŁAWA RÓŻKO

Wiersze z tomiku „Dawnych wspomnień czar” czytają koleżanki i koledzy z Koła PTTK „Polanka”. W programie: występ zespołu wokalnego seniorów „Polanka” oraz „Czar Jesieni”. Osiedlowy Klub „Polanka”

10 czwartek

KONCERTY

9⁰⁰ ŻYWA MUZYKA

Zajęcia muzyczne dla dzieci Oratorium Marianum pl. Uniwesytecki 1, bilety: 8 zł
9⁰⁰ i 12⁰⁰ ELŻBIETA GOŁIŃSKA
Monodram poetycki CHWILA na podstawie poezji Wisławy Szymborskiej
Bilety: 15 zł, CS Impart

SPEKTAKLE

10⁰⁰ JAK MATOŁUSZ POSZEDŁ SZUKAĆ OLBRYZMA

Teatr Lalek

11⁰⁰ WARIAT I ZAKONNICA

Scena PWST

19⁰⁰ WARIACJE BERNHARDOWSKIE PREMIERA

Teatr Polski ul. Zapolskiej 3



Kwiaciarnia

Grażyna i Mariusz Buczkowscy

zamówienia: kwiaciarnia@buczkowscy.pl
 tel. (71) 338 07 59, kom. 601 784 775
 ul. Krucza 31b / róg Grochowej, Wrocław

19⁰⁰ WSZYSTKO W RODZINIE

Teatr Polski ul. Świdnicka 28

19⁰⁰ MARY STUART

Teatr Polski pl. Orłąt Lwowskich 20 c

19⁰⁰ AMERYKAŃSKI BLUES

Teatr Współczesny, bilety: 32, 22 zł

I CO JESZCZE

16³⁰ W ZDROWYM CIELE,

ZDROWY DUCH

spotkanie z Lucjanem Wajzerem na temat zasad zdrowego odżywiania
 MBP Filia 40,

pl. Przybyszewskiego 59

11 piątek

KONCERTY

19⁰⁰ KONCERT WALENTYNKOWY

Jan Latham-Koenig - dyrygent

Jakub Jakowicz - skrzypce

Orkiestra Filharmonii Wrocławskiej

Program: S. Prokofiew - Suita nr

2 z baletu „Romeo i Julia”, K. Szymanowski - Koncert skrzypcowy nr

1 op. 35, P. Czajkowski - Suita „Jeziorko Łabędzie” op. 20a

Filharmonia Wrocławska,

bilety: 60-15zł

19⁰⁰ LATA 20., LATA 30

Jan Walczyński - dyrygent, prowadzenie, Artur Jaroń - fortepian, Orkiestra Filharmonii Dolnośląskiej
 W programie m.in. G. Gershwin „Błękitna Rapsodia”.

Jelenia Góra - Filharmonia Dolnośląska, bilety: 30, 25 zł

19⁰⁰ KONCERT SYMFONICZNY

Orkiestra Symfoniczna Filharmonii Sudeckiej, Cheung Chau - dyrygent

(USA), Stefan Tarara - skrzypce (Niemcy)

W programie: C. M. Weber - Uwertura do opery „Wolny strzelec”, P. Czajkowski - Serenada melancholijna, M. Ravel - Tzigane, L. Beethoven - IV Symfonia B-dur op. 60

Wałbrzych - Filharmonia Sudecka

SPEKTAKLE

W programie: C. M. Weber - Uwertura do opery „Wolny strzelec”, P. Czajkowski - Serenada melancholijna, M. Ravel - Tzigane, L. Beethoven - IV Symfonia B-dur op. 60

Wałbrzych - Filharmonia Sudecka

SPEKTAKLE

10⁰⁰ JAK MATOŁUSZ POSZEDŁ

SZUKAĆ OLBRZYMA

Teatr Lalek

10³⁰ i 18³⁰ MANDARYNKI

I POMARAŃCZE

Poezja Juliana Tuwima z muzyką Leszka Możdżera.

UWAGA! Po porannym spektaklu spotkanie z Możdżerem!

Teatr Muzyczny CAPITOL

11⁰⁰ JEZIORO ŁABĘDZIE

Opera Dolnośląska, bilety: 22-11 zł

12⁰⁰ i 19⁰⁰ CZYŻ NIE DOBIJA SIĘ KONI?

Wałbrzych - Teatr Dramatyczny

18⁰⁰ i 20⁰⁰ Lee Hall

MAŁA STEINBERG monodram

Krystyny Jandy

CS Impart, bilety: 45 i 30 zł,

19⁰⁰ AUDIENCJA III

CZYLI RAJ ESKIMOSÓW

Spektaki Teatru K2

Reż.: W. Ziemiański, Występują:

Marta Ziemiańska, Bogdan Grzeszczak

Nagrody: Festiwal Sztuki Aktorskiej, Kalisz 2003 - Główna Nagroda Aktorska dla Bogdana Grzeszczaka. Festiwal Biała Wieża, Brześć 2003 - Wy-

różnienie za wybitne walory aktorskie. Sztuki Bogusława Schaeffera wymagają od aktorów niebywałego kunsztu,

pozwolenia humoru, kondycji oraz umiejętności improwizacji. Tylko wtedy z pozorów bezsensowne monologi mogą stać się komiczne lub poruszające, dzięki czemu spektakl potrafi wciągnąć każdego widza.



STUDIUM WIZAZU I STYLIZACJI

ul. Słubicka 29-33

53-615 Wrocław

tel. 71 78 10 115

tel. 0 603 611 244

www.wizaz.wroc.pl

info@wizaz.wroc.pl



Jarosław Świergoń

POKAZ SLAJDÓW ZPFP
Klub Śląskiego Okręgu Wojskowego
11 lutego

Teatr Współczesny, Mała Scena
bilety: 18, 28 zł
19⁰⁰ WARIACJE BERNHARDOWSKIE
Teatr Polski ul. Zapolskiej 3
19⁰⁰ UNIA BEZ TAJEMNIC
Teatr Polski ul. Świdnicka 28
19¹⁰ KSIĘGA HIOBA
Teatr Współczesny, bilety: 28, 18 zł
19⁴⁵ i 21¹⁵ HISTORIA
Grupa Ad Spectatores
Scena Kamerlana „Panama”, Dw. Gł.
PKP ul. Piłsudskiego 103

WYSTAWY

18⁰⁰ PIĘKNO, CZYLI EFEKTY
MALARSKIE
BWA Awangarda
18⁰⁰ PORTRETY W CZERNI
Marco Ambrosi
BWA Awangarda
18⁰⁰ JAPONIA W SZEŚĆ DNI
fotografie Dariusza Pawłowskiego
Klub ŚÓW
18⁰⁰ GRAFIKA WARSZTATOWA
Władimir Wiszniewski
Galeria Kolegium Europy
Wschodniej, ul. Kiełbaśnicza 5

I CO JESZCZE

18⁰⁰ SPOTKANIE OKRĘGU DOLNO-
ŚLĄSKIEGO ZWIĄZKU POLSKICH
FOTOGRAFÓW PRZYRODY
Na spotkaniu będzie można zobaczyć m.in.: „Pieśń o lesie” – Paulina Surniak OD ZPFP, – I Miejsce w diaporamie klasycznej na XXV Jubileuszowych Pomorskich Spotkaniach z Diaporamą w Szczecinie w listopadzie ubiegłego roku oraz „Łąka, czyli w trawie i nie tylko...” – Jarosław Świergoń OD ZPFP, pokaz premierowy.



KSIĘGA HIOBA
Teatr Współczesny
11-13 lutego

Klub Śląskiego Okręgu Wojskowego
20⁰⁰ TRASH IT VALENTINE
Future Soud of Clapton / Londyn / Samurai FM, DJ Fumix(Japonia) i DJ Vortek (Włochy), Rado Bogash Trashit / Wro, Rasp - Echsounds / Personel / Wawa, keyG - Auralplanet / Live / Wro, Zatra - Trashit / Wro
Klub Bezsenność, Pasaż Niepolda ul. Ruska 51, bilety: 8 zł

12 sobota

KONCERTY

17⁰⁰ DZIECI DZIECIOM - KONCERT
CHARYTATYWNY NA RZECZ DZIECI
POSZKODOWANYCH TSUNAMI
Miloš Krejčí (Czechy) – dyrygent,
martin Goldstein (Czechy) – fagot,
Radovan Skalický (Czechy) – fagot,
Marta Wasilewicz (Polska) – skrzypce,
Leon Szostakowski (Niemcy) – wiolonczela,
Zespół perkusyjny ARIES (Czechy), EUROPERA – orkiestra młodzieżowa.
W programie m. in. utwory: H. Berlioz, Z. Lukaša, G. Bizeta, E. Lalo, Ch. Gounoda, O. Raspighi'ego
Jelenia Góra – Filharmonia Dolnośląska, bilety: 5 zł
19⁰⁰ KONCERT WALENTYNOWY
Jan Latham-Koenig - dyrygent
Jakub Jakowicz - skrzypce
Orkiestra Filharmonii Wrocławskiej
Program: S. Prokofiew – Suita nr 2 z baletu „Romeo i Julia”, K. Szymanowski – Koncert skrzypcowy nr 1 op. 35, P. Czajkowski – Suita „Jeziorko Łąbiedzkie” op. 20a
Filharmonia Wrocławska,

Salonik fryzjerski

the best is yours



NAJLEPSI
fryzjerzy-styliści

Hotel Holiday Inn
ul. Piłsudskiego 49-57
tel. 785 09 05, 787 00 00

Rynek
Przejście Garniearskie 2
tel. 343 14 41, 342 68 05

CH E. Leclerc
ul. Zakładowa 2-4
tel. 329 30 43



HISTORIA
Scena „Panama”, Dworzec Gł. PKP
11-12 lutego

bilety: 50-10zł

20⁰⁰ MASSIVE JUGGLING!!! – CHAMPION SELECTIONS!!!

Da Killa, 27 Pablo, Bobo Dread, Wrocław Crew

Po ostatniej wizycie Kingstone Sound czekają nas kolejne odwiedziny gości zagranicznych z polskimi korzeniami. Mocne uderzenie!!! Tym razem niemiecko/portugalsko/polskie. Na jednej scenie zagrają Da Killa, 27 Pablo, Bobo Dread oraz Wrocław Crew. Podczas tej nocy usłyszymy najnowsze wypiarskie produkcje serwowane przez specjalistów w doborze selekcji. Nie zabraknie reggae, dancehallu, pięknych modern rootsowych rytmów, energicznej soca czy hip-hopowych remixów. A wszystko w jugglingowo, mixowym sosie. – Zwolennicy dynamicznego grania nie będą zawiedzeni.

Klub Madness, bilety; 10 zł

SPEKTAKLE

11⁰⁰ JAK MATOŁUSZ POSZEDŁ SZUKAĆ OLBRZYMA

Teatr Lalek

18⁰⁰ MANDARYNKI I POMARAŃCZE

Teatr Muzyczny CAPITOL

19⁰⁰ JEZIORO LABĘDZIE

Opera Dolnośląska, bilety: 48-16 zł

19⁰⁰ AUDIENCJA III

CZYLI RAJ ESKIMOSÓW

Spektakl Teatru K2

Teatr Współczesny, bilety: 18, 28 zł

19⁰⁰ UNIA BEZ TAJEMNIC

Teatr Polski ul. Świdnicka 28

19⁰⁰ NORWAY.TODAY

Teatr Polski pl. Orłąt Lwowskich 20 c

19⁰⁰ CZYŻ NIE DOBIJA SIĘ KONI?



fol. Piotr Bulnowicz

MICHAŁ BAJOR w recitalu
ODA Firlej
13 lutego

Wałbrzych - Teatr Dramatyczny

19¹⁵ KSIĘGA HIOBA

Teatr Współczesny, bilety: 28, 18 zł

19⁰⁰ i 21¹⁵ HISTORIA

Grupa Ad Spectatores

Scena Kamerlana „Panama”, Dw. Gł.

PKP ul. Piłsudskiego 103

13 niedziela

KONCERTY

17⁰⁰ KONCERT CHÓRU OPERY DOLNOŚLĄSKIEJ - ARCYDZIEŁA MISTRZÓW OPEROWEJ I SAKRALNEJ MUZYKI CHÓRALNEJ

Opera Dolnośląska, bilety: 22-11 zł

18⁰⁰ RECITAL MICHAŁA BAJORA

ODA Firlej

19⁰⁰ PIOSENKA JEST DOBRA NA WSZYSTKO - Andrzej Szykuła

śpiew, gitara, skrzypce.

Cafe de France, ul. Świdnicka 10

(przy Przejściu Świdnickim)

Rezerwacje tel.: 344 55 51

SPEKTAKLE

11⁰⁰ JAK MATOŁUSZ POSZEDŁ SZUKAĆ OLBRZYMA

Teatr Lalek

18⁰⁰ CZYŻ NIE DOBIJA SIĘ KONI?

Wałbrzych - Teatr Dramatyczny

19⁰⁰ NORWAY.TODAY

Teatr Polski pl. Orłąt Lwowskich 20 c

19⁰⁰ KSIĘGA HIOBA

Teatr Współczesny, bilety: 28, 18 zł

20⁰⁰ SPEKTAKL

„ANTYWALENTYNKOWY”

Grupa Ad Spectatores

(teatralna niespodzianka przygotowana przez zespół Ad Spectatores,



AUTSAJDER
CS Impart
14 lutego

przewidywany jest poczęstunek kawą i herbatą)

Scena Kamerlana „Panama”, Dw. Gł. PKP ul. Piłsudskiego 103, bilety: 45 zł od pary, 25 od osoby

WYSTAWY

19⁰⁰ UNIA BEZ TAJEMNIC

Teatr Polski ul. Świdnicka 28

I CO JESZCZE

20⁰⁰ SALSOTEKA

zabawa z Rafaelem

Dom Tańca Pałac, bilety: 10 zł

14 poniedziałek

KONCERTY

18⁰⁰ CONCERTO D'AMORE”

Beata Pazio-Grygiel - sopran

Halina Szagałowa - fortepian

Krzysztof Grygiel - słowo wiążące

Legnica - Muzeum Miedzi

bilety: 10, 5 zł

19⁰⁰ PIOSENKA JEST DOBRA NA WSZYSTKO Andrzej Szykuła

śpiew, gitara, skrzypce.

Cafe de France, ul. Świdnicka 10

(przy Przejściu Świdnickim)

Rezerwacje tel.: 344 55 51

19⁰⁰ MAURICIO TAKARA I

FERNANDO CAPPI

ODA Firlej

20⁰⁰ MY FUNNY VALENTINE- LOVE

JAZZ STANDARTS - COOL BLUE

Klub Bezsenność, Pasaż Niepolda

ul. Rуска 51, wstęp wolny

SPEKTAKLE

18⁰⁰ AUTSAJDER musical rockowy

CS Impart

19⁰⁰ AUDIENCJA III

Spektakl Teatru K2



KOPALNIA
Teatr Dramatyczny im. Jerzego Szaniawskiego w Wałbrzychu
4-6 lutego

Teatr Współczesny

bilety: 18, 28 zł

I CO JESZCZE

18⁰⁰ SALONIKOWY WIECZÓR WALENTYNKOWY

W pierwszej części wieczoru w miły nastrój wprowadzą wiersze i piosenki uczestników salonikowych warsztatów poetyckich. W drugiej części wieczoru przewidziany jest „błyskawiczny konkurs” na najpiękniejszy list miłosny. W konkursie może wziąć udział każdy gość wieczoru, który osobiście przyniesie ze sobą do Saloniku 1 wiersz własnego autorstwa o tematyce miłosnej, napisany czytelnie i podpisany godłem (pseudonimem), do którego dołączona będzie koperta z rozszyfrowaniem godła, czyli z danymi autora. Utwory konkursowe można będzie składać aż do zakończenia pierwszej części wieczoru. Wszystkie wiersze zgłoszone na konkurs zostaną odczytane na głos, a oceniać je będzie – poprzez oddanie „walentynkowego głosu serca” – publiczność. Zwycięzca uhonorowany zostanie tytułem Walentynkowego Mistrza Liryki Miłosnej. Przewidziane także nagrody niespodzianki i inne atrakcje.

Salonik Trzech Muz

18⁰⁰ WARSZTATY FLAMENCO Z AGĄ ZEFIRĄ (godz. 18 grupa początkowa, godz. 20 grupa zaawansowana)
Dom Tańca Pałacyk

15 wtorek

KONCERTY

19⁰⁰ ROBOTOBIBOK

ODA Firlej

SPEKTAKLE

10⁰⁰ CALINECZKA

Teatr Lalek

10⁰⁰ KAJ I GERDA BAŚŃ

O KRÓLEWEJ ŚNIEGU

Teatr Muzyczny CAPITOL

18⁰⁰ ZWYCIĘSTWO

Teatr Współczesny, bilety: 28, 18 zł

19⁰⁰ MAYDAY

Teatr Polski ul. Świdnicka 28

WYSTAWY

18⁰⁰ MALARSTWO

Aleksandra Lis

CS Impart

I CO JESZCZE

18⁰⁰ WARSZTATY FLAMENCO Z AGĄ

ZEFIRĄ (godz. 18 grupa początkowa, godz. 20 grupa zaawansowana)
Dom Tańca Pałacyk

16 środa

KONCERTY

19⁰⁰ IRA

Zadebiutowali w 1988 r. Największe sukcesy w karierze zespołu przypadły na 1. połowę lat 90. Płyty: „Mój dom”, „1993” i koncertowy „Live”, odniosły niebywały wręcz sukces, zapewniając grupie błyskawicznie awans do grona absolutnej czołówki polskich zespołów rockowych. Pochodzące z tych albumów przeboje „Nadzieja”, „Mój dom”, „Bierz mnie”, „Wiara” do dziś rozgrzewają publikę do czerwoności podczas koncertów zespołu. Po 7 'tłustych' latach nad zespołem zawisły czarne



SALSOTEKA Z RAFAELEM
Dom Tańca Pałacyk
13, 27 lutego

chmury. Po wydaniu płyty „Ogrody” od grupy odszedł gitarzysta, Kuba Płucisz. Kilka miesięcy później zespół zawiesił działalność. IRA wróciła wydając w 2002 roku album „Tu i teraz”. Od jego premiery zespół dał prawie 200 koncertów! W zeszłym roku IRA obchodziła 15-lecie swego istnienia. Na zorganizowanym z tej okazji koncercie w radomskim amfiteatrze pojawiło się blisko 7000 fanów!

Bilety przedsp. 15 zł Empik Rynek i Alibi w dniu koncertu 20 zł

Klub Alibi, ul. Grunwaldzka 67

19⁰⁰ WIECZÓR Z MUZYKĄ JOHANNESA BRAHMSA

Ewa Antosik – skrzypce,
Agata Karasińska – altówka,
Krzysztof Gotartowski – fortepian
W programie m. in.: Fantazje na fortepian, Sonata na skrzypce i fortepian nr III d-moll, Trio Es-Dur na skrzypce i altówkę.

Jelenia Góra – Filharmonia

Dolnośląska, bilety: 5 zł

20⁰⁰ VON ZEIT

Klub Bezsenność, Pasaż Niepolda
ul. Rуска 51, 10 zł

SPEKTAKLE

10⁰⁰ CALINECZKA

Teatr Lalek

10⁰⁰ KAJ I GERDA BAŚŃ

O KRÓLEWEJ ŚNIEGU

Teatr Muzyczny CAPITOL

18⁰⁰ ZWYCIĘSTWO

Teatr Współczesny, bilety: 28, 18 zł

18⁰⁰ WIŚNIOWY SAD

Teatr Polski ul. Zapolskiej 3

19⁰⁰ MAYDAY

Teatr Polski ul. Świdnicka 28



niropoda! Teatru Polskiego
ul. Bogusławskiego 43
tel. 798 53 80

19⁰⁰ PREZYDENTKI

Teatr Polski pl. Orłąt Lwowskich 20 c

I CO JESZCZE

18⁰⁰ WARSZTATY FLAMENCO

Z AGĄ ZEFIRĄ

(godz. 18 grupa początkowa,
godz. 20 grupa zaawansowana)
Dom Tańca Pałacowy

17 czwartek

KONCERTY

18⁰⁰ KONCERT KATEDRY INSTRUMENTÓW DĘTYCH I PERKUSJI

Akademia Muzyczna

SPEKTAKLE

10⁰⁰ CALINECZKA

Teatr Lalek

18¹⁵ ZWYCIĘSTWO

Teatr Współczesny, bilety: 28, 18 zł

18³⁰ WIŚNIOWY SAD

Teatr Polski ul. Zapolskiej 3

19⁰⁰ MAYDAY

Teatr Polski ul. Świdnicka 28

19⁰⁰ PREZYDENTKI

Teatr Polski pl. Orłąt Lwowskich 20 c



1408 - SEANS CISZY
Scena „Panama”, Dworzec Gł. PKP
17-18 lutego

21⁰⁰ 1408 - SEANS CISZY

Grupa Ad Spectatores

Scena Kamerlana „Panama”, Dw. Gł.
PKP ul. Piłsudskiego 103

I CO JESZCZE

17⁰⁰ DREWNIANE ŚWIĄTYNIE

MAŁOPOLSKI, CZ. II –

prelekcja Ireny i Jerzego Załęskich
Klub Turysty PTTK
Rynek-Ratusz 11/12 (IV p.)

18⁰⁰ WARSZTATY FLAMENCO

Z AGĄ ZEFIRĄ

(godz. 18 grupa początkowa,
godz. 20 grupa zaawansowana)
Dom Tańca Pałacowy

18 piątek

KONCERTY

17⁰⁰ OTWARTA LEKCJA MUZYKI

Popis uczniów sekcji perkusji, którą Centrum Kultury AGORA zainicjowała ponad rok temu. Prezentacja umiejętności rytmicznych uczestników zajęć i możliwości brzmieniowych instrumentu – od prostych i nieskomplikowanych ćwiczeń i rytmów, poprzez bardziej zaawansowane, aż do rozbudowanych podziałów z wykorzystaniem brzmienia całego zestawu perkusyjnego.
CK Agora, wstęp wolny

18⁰⁰ RECITAL DYPLOMOWY

Tomasz Bolszewicz – skrzypce

Klasa adjuktka II st. Jarosława Pietrzaka i as. Małgorzaty Kogut przy fortepianie Magdalena Blum.

W programie Tomaso Vitali, Fritz Kreisler, E. Elgar
Akademia Muzyczna



ASINGIT – sztuka Eskimosów
wystawa czynna do 20 lutego
BWA Jelenia Góra

19⁰⁰ KONCERT SYMFONICZNY

Giuseppe Lanzetta – dyrygent
Katarzyna Duda – skrzypce
Orkiestra Filharmonii Wrocławskiej
Program: G. Verdi – Uwertura „Nieszpory sycylijskie”, H. Wieniawski – Fantazja koncertowa na tematy z opery „Faust” Ch. Gounoda, N. Paganini – „Le streghe” op. 8 na temat F. X. Süssmayra, R. Schumann – Symfonia nr 2 C-dur op. 61
Filharmonia Wrocławska,
bilety: 60-15zł

**19⁰⁰ RECITAL MISTRZOWSKI
OLGI RUSINY**

W programie: R. Schumann – Karnawał wiedeński op. 26, M. Ravel – Cykl Gaspard de la nuit, A. Scriabin – Etiuda cis-moll op. 2, S. Rachmaninow – Etiuda Es-Dur op. 33 nr 8.

Jelenia Góra – Filharmonia Dolnośląska, bilety: 10 zł

SPEKTAKLE

10⁰⁰ CALINECZKA

Teatr Lalek

18³⁰ KRAINA UŚMIECHU

Teatr Muzyczny CAPITOL

19⁰⁰ CARMEN

Opera Dolnośląska, bilety: 48-16 zł

19⁰⁰ CAFE PANIKA

Teatr Współczesny, bilety: 28, 20 zł

19⁰⁰ MAŁPY – Spektakl Wrocławskiego Teatru Pantomimy

Bilety: 27 zł, przedsprzedaż kasa Teatru Polskiego

Scena na Świebodzkim

21⁰⁰ 1408 - SEANS CISZY

Grupa Ad Spectatores

Scena Kamerlana „Panama”, Dw. Gł. PKP ul. Piłsudskiego 103



CAFE PANIKA
Teatr Współczesny
18 -20 lutego



ADAM PIERONCZYK
ODA Firlej
25 lutego

WYSTAWY

17⁰⁰ DESIGN MŁODYCH
Młodzi projektanci proponują
BWA Design

I CO JESZCZE

18⁰⁰ WARSZTATY FLAMENCO Z AGĄ ZEFIRĄ (godz. 18 grupa początkowa, godz. 20 grupa zaawansowana)
Dom Tańca Pałacowy

19 sobota

KONCERTY

16⁰⁰ KONCERT STUDENTÓW

Klasa klarnetu i saksofonu prof. Mieczysława Stachury: Czesław Nowakowski – saksofon, Tomasz Huk – klarnet, przy fortepianie Marek Werpulewski. W programie B. Crusell, M. Bittsch, D. Milhaud.

Akademia Muzyczna

18⁰⁰ KONCERT KAMERALNY

Katarzyna Duda - skrzypce
Waldemar Gromolak - gitara
Program: M. Giuliani, F. Schubert, A. Barrios-Mangore, F. Kreisler, G. Bacewicz, A. Piazzolla
Filharmonia Wrocławska,
bilety: 50-10zł

18⁰⁰ OD NUCIUSA DO AUGUSTYNA – MUZYKA KOMPOZYTORÓW ŚLĄSKICH XV-XX W.

Oratorium Marianum, bilety: 40-10 zł

SPEKTAKLE

11⁰⁰ CALINECZKA

Teatr Lalek

18⁰⁰ KRAINA UŚMIECHU

Teatr Muzyczny CAPITOL

19⁰⁰ CARMEN

Opera Dolnośląska, bilety: 48-16 zł

19⁰⁰ CAFE PANIKA

Teatr Współczesny, bilety: 28, 20 zł
19⁰⁰ MAŁPY – Spektakl Wrocławskiego Teatru Pantomimy
Bilety: 27 zł, przedsprzedaż kasa Teatru Polskiego

Scena na Świebodzkim

19⁰⁰ ZABAWY NA PODWÓRKU

Wałbrzych - Teatr Dramatyczny

21⁰⁰ KOBRA

Grupa Ad Spectatores

Scena Kamerlana „Panama”, Dw. Gł. PKP ul. Piłsudskiego 103

WYSTAWY

16⁰⁰ MUZYKA KOMPOZYTORÓW ŚLĄSKICH XV-XX W. cz. II

Oratorium Marianum

I CO JESZCZE

21⁰⁰ FIESTA FLAMENCO

zabawa przy muzyce hiszpańskiej
Dom Tańca Pałacowy, bilety: 10 zł

20 niedziela

KONCERTY

19⁰⁰ PIOSENKA JEST DOBRA NA WSZYSTKO - Andrzej Szykuła

śpiew, gitara, skrzypce.
Cafe de France, ul. Świdnicka 10

(przy Przejściu Świdnickim)

Rezerwacje tel.: 344 55 51

SPEKTAKLE

11⁰⁰ ZWIERZĘTA DOKTORA

DOLITTLE

Teatr Lalek

18⁰⁰ ZABAWY NA PODWÓRKU

Wałbrzych - Teatr Dramatyczny

19⁰⁰ CAFE PANIKA

Teatr Współczesny, bilety: 28, 20 zł

ROK ZAŁOŻENIA 1945

ZAKŁAD OPTYCZNY®



DANILUK

Wrocław

ul. Kuźnicza 25

tel. 071 343 24 86

Okulista przyjmuje:
pn. - pt. 15³⁰ - 18⁰⁰
sobota 11⁰⁰ - 14⁰⁰



Komputerowe
badanie wzroku



Soczewki kontaktowe



Duży wybór opraw i szkieł



Naprawy okularów
wszelkiego rodzaju



Usługi na recepty NFZ



krótkie terminy !!!

Zapraszamy: 9⁰⁰ - 18⁰⁰
sobota 11⁰⁰ - 14⁰⁰

ZAKŁAD OPTYCZNY®





FERIE W AGORZE
14-18 lutego
CK Agora

19⁰⁰ MAŁPY – Spektakl Wrocławskiego Teatru Pantomimy
Bilety: 27zł, przedsprzedaż kasa Teatru Polskiego
Scena na Świebodzkim

21⁰⁰ KOBRA

Grupa Ad Spectatores

Scena Kameralna „Panama”, Dw. Gł. PKP ul. Piłsudskiego 103

21 poniedziałek

KONCERTY

19⁰⁰ DNI MUZYKI KLAWESYNOWEJ:

Wieczór Muzyki Niemieckiej

Urszula Danielewicz – klawesyn, Marta Niedźwiecka – klawesyn, Adrianna Struzik – klawesyn, Katarzyna Wawrzaszek – flauto traverso, Ludmiła Plestrak – skrzypce, Jakub Kruk – wiolonczela
Mauzoleum Piastów Śląskich przy Klasztorze Sióstr Urszulanek
pl. Bpa Nankiera 16

19⁰⁰ PIOSENKA JEST DOBRA NA WSZYSTKO - Andrzej Szykuła

śpiew, gitara, skrzypce.
Cafe de France, ul. Świdnicka 10 (przy Przejściu Świdnickim)
Rezerwacje tel.: 344 55 51

I CO JESZCZE

18⁰⁰ RUBIN I OGIEŃ

wieczór autorski młodych poetek Aleksandry Stasiny i Anny Wrony
Autorki są uczennicami III LO we Wrocławiu. Ćwiczą pióro, wzrastając w poezji na kółku literackim, prowadzonym w III LO przez Justynę Paluch. Są również bywalczyniami salonikowych warsztatów literackich,



O TOBIE, O MNIE Marta Bogosz
Galeria Sztuki, Legnica
wystawa czynna do 13 lutego

na których młodymi twórcami opiekuje się Elżbieta Kołodziejczyk. To właśnie podczas tych warsztatów przygotowany został ich wspólny debiutancki tomik poetycki – który zatytułowały „Rubin i ogień” – podczas wieczoru zaprezentują pochodzące z niego utwory.
Salonik Trzech Muz

22 wtorek

KONCERTY

19⁰⁰ DNI MUZYKI KLAWESYNOWEJ:

Wieczór Muzyki Francuskiej

Urszula Danielewicz, Marta Niedźwiecka – klawesyn, Agata Kwapińska, Katarzyna Wawrzaszek – flauto traverso
Mauzoleum Piastów Śląskich przy Klasztorze Sióstr Urszulanek
pl. Bpa Nankiera 16

19⁰⁰ KWARTET FORTEPIANOWY

„AMADEUS” AKADEMII MUZYCZNEJ WE WROCŁAWIU
Akademia Muzyczna

SPEKTAKLE

10⁰⁰ CALINECZKA

Teatr Lalek

19⁰⁰ WARIAT I ZAKONNICA

Scena PWST

19¹⁵ LOCHY WATYKANU

Teatr Współczesny, bilety: 28, 18 zł

I CO JESZCZE

17⁰⁰ PROTESTANTYZM NA ŚLĄSKU

– prelekcja prof. dr Krzysztofa R. Mazurskiego
Klub Turysty PTTK
Rynek Ratusz 11/12 (IV p.)



WALDEMAR GROMOLAK zagra
19 lutego w Koncercie Kameralnym w Filharmonii Wrocławskiej

23 środa

KONCERTY

19⁰⁰ DNI MUZYKI KLAWESYNOWEJ:

recital klawesynowy Urszuli

Danielewicz

Mauzoleum Piastów Śląskich przy Klasztorze Sióstr Urszulanek
pl. Bpa Nankiera 16

20⁰⁰ JAH FREE SOUND SYSTEM

FEAT. GARY JAMES (UK)

Support: DJ. MAKEN

JAH FREE jest zaangażowany w scenę reggae od około 20 lat. Po raz pierwszy wystąpił na scenie z zespołem Tallawah, który później zmienił nazwę na Bushfire, i był znany z koncertów na festiwalowej scenie całej Europy. W ciągu 12 lat działania jako Jah Free stworzył i cały czas prowadzi Rainbow Studio w Basildon, konsekwentnie pracując z artystami różnych muzycznych stylów: rocka, punka, jazzu, new wave itp. Jednakże żadna inna muzyka nie poruszyła go tak do głębi jak uwielbiane przez niego reggae. Kiedy Bushfire rozpadł się, zdecydował się iść swoją własną ścieżką i zaczęła powstawać muzyka spod szyldu Jah Free. Choć sam doskonale sprawdza się w pracy z mikrofonem, na imprezach w Polsce w 2005 roku po raz pierwszy pojawił się ze swoim MC – Gary Jamesem, śpiewającym również z The Goldmaster All-Stars. Dodatkowo wieczór wypełnił set DJ'ski DJ Bass Reprodukktora Xiedza Ma-



JAH FREE SOUND SYSTEM
oraz **GARY JAMES**
23 lutego, Klub Alibi Grunwaldzka 67



MICHAŁ FERBER w recitalach
chopinowskich, 24, 26, 28 lutego
Oborniki Śląskie, Brzeg, Wrocław



MARC ENGELHARDT
w recitalu fagotowym
26 lutego, Akademia Muzyczna

kena i znanego z **JOINT VENTURE SOUND SYSTEM**.

Bilety: przedsp. 12, w dniu konc. 15zł
Klub Alibi, ul. Grunwaldzka 67

SPEKTAKLE

10⁰⁰ CALINECZKA

Teatr Lalek

19⁰⁰ WARIAT I ZAKONNICA

Scena PWST

19⁰⁰ LOCHY WATYKANU

Teatr Współczesny, bilety: 28, 18 zł

I CO JESZCZE

18⁰⁰ SPOTKANIE POETYCKIE

Z BOŻENĄ CHICHŁOWSKĄ

w programie poezja własna i poezja
według prozy Zofii Kossak

MBP Filia 23, bulwar Ikara 29 -31

20⁰⁰ FUNK YOUR SOUL

DJ Venfon & Kool Książę

Klub Bezsenność, Pasaż Niepolda

ul. Rуска 51, wstęp wolny

24 czwartek

KONCERTY

18⁰⁰ WIECZÓR LISZTOWSKI – 703
KONCERT TIFL – RECITAL CHOPINOWSKI
MICHAŁA FERBERA

W programie mazurki i polonezy, słowo o muzyce Juliusz Adamowski.

Michał Ferber, ur. 1976 we Wrocławiu. Po ukończeniu Państwowego

Liceum Muzycznego we Wrocławiu w klasie fortepianu Janiny Butor

studiował w Akademii Muzycznej w Katowicach pod kierunkiem prof.

Andrzeja Jasińskiego oraz w Akademii Muzycznej we Wrocławiu u prof.

Włodzimierza Obidowicza (dyplom 2000). Doskonalił również swoje

umiejętności na mistrzowskich kursach pianistycznych pod kierunkiem m. in. prof., Wiktora Mierzanowa i Aleksieja Orłowieckiego. Siedmiokrotnie zdobywał najwyższe nagrody na krajowych konkursach pianistycznych. Laureat II nagrody na XXII Międzynarodowym Konkursie Pianistycznym w Usti nad Łabą (1989), na XIII Międzynarodowym Konkursie Pianistycznym im. F. Chopina w Warszawie (1995), uzyskał nagrodę pozaregulaminową. Wielokrotny stypendysta Ministerstwa Kultury i Sztuki, różnych fundacji i stowarzyszeń. Występował m. in. na Międzynarodowych Festiwalach Chopinowskich w Dusznikach Zdroju, Festiwalach Pianistyki Polskiej w Słupsku, oraz Zamku Królewskim, Filharmonii Narodowej i Studio S1 Polskiego Radia w Warszawie. Koncertował w Anglii, Czechach, Niemczech i Rosji. Nagrywał dla radia i telewizji.

Oborniki Śl. - Salonik Czterech Muz
SPEKTAKLE

10⁰⁰ CALINECZKA

Teatr Lalek

18⁰⁰ WEST SIDE STORY

Teatr Muzyczny CAPITOL

19⁰⁰ WARIAT I ZAKONNICA

Scena PWST

19⁰⁰ LOCHY WATYKANU

Teatr Współczesny, bilety: 28, 18 zł

20⁰⁰ WDOŹY S. Mrożek –
PREMIERA!!!

Grupa Ad Spectatores

reż. Marta Ojrzyńska (absolwentka krakowskiej szkoły teatralnej), scenografia: Marta Ojrzyńska, Agata

Kucińska, występują: Agata Kucińska, Marta Ojrzyńska
Scena Kameralna „Panama”, Dw. Gł.
PKP ul. Piłsudskiego 103

25 piątek

KONCERTY

19⁰⁰ KONCERT SYMFONICZNY

Mariusz Smolij - dyrygent

Rafał Łuszczewski - fortepian

Orkiestra Filharmonii Wrocławskiej

Program: J. Brahms - Koncert

forte pianowy nr 2 B-dur op. 83, B.

Bartók - Koncert na orkiestrę

Filharmonia Wrocławska,

bilety: 60-15zł

**19⁰⁰ PIERONCZYK/SUDNIK/
PIWKOWSKI**

Nowy projekt Adama Pieronczyka to spektakl multimedialny, łączący w sobie muzykę improwizowaną, wątki elektroniczne i video.

Adam Pieronczyk – saksofony, zocura, electronics, Tadeusz Sudnik –

syntezator analogowy, samples, li-veelectronics, Józef Żuk Piwkowski

– instalacje + filmy video.

ODA Firlej

19⁰⁰ KONCERT SYMFONICZNY

Orkiestra Symfoniczna Filharmonii

Sudeckiej, Cheung Chau – dyrygent

(USA), Stefan Tarara – skrzypce

(Niemcy)

W programie: C. M. Weber – Uwertura do opery „Wolny strzelec”, P.

Czajkowski – Serenada melancholijna,

M. Ravel – Tzigane, L. Beethoven – IV Symfonia B-dur op. 60

Wałbrzych - Filharmonia Sudecka

Fotografia ślubna i okolicznościowa



profesjonalne sesje w plenerze i atelier



(71) 341 99 42
ul. Rzeźnicza 2/3
50-129 Wrocław

SPEKTAKLE

- 10⁰⁰ CALINECZKA**
Teatr Lalek
- 18³⁰ WEST SIDE STORY**
Teatr Muzyczny CAPITOL
- 19⁰⁰ CZARODZIEJSKI FLET**
Opera Dolnośląska, bilety: 48-16 zł
- 19⁰⁰ PRZYPADK KLARY**
Teatr Polski ul. Zapolskiej 3
- 19⁰⁰ OKNO NA PARLAMENT**
Teatr Polski ul. Świdnicka 28
- 19⁰⁰ DECYDUJĄCE ZWARCIE CZYLI PRÓBY**
Teatr Polski pl. Orłąt Lwowskich 20 c

19⁰⁰ AMERYKAŃSKI BLUES
Teatr Współczesny, bilety: 32, 22 zł

19⁰⁰ WARIAT I ZAKONNICA
Scena PWST

20⁰⁰ WDOVY
Grupa Ad Spectatores
Scena Kamerlana „Panama”, Dw. Gł.
PKP ul. Piłsudskiego 103

26 sobota

KONCERTY

18⁰⁰ RECITAL FAGOTOWY
MARC ENGELHARDT (Stuttgart)
Ewa Prawucka - fortepian

Prof. Marc Engelhardt jest koncertującym fagocistą, solistą i kameralistą. Studiował w Kolonii u prof. Güntera Pflizenmaiera i w Hanowerze u prof. Klaus Thunemanna. Od 1986r. jest pierwszym fagocistą – solistą Radiowej Orkiestry Symfonicznej w Saarbrücken. Występował jako solista m.in. z RSO Saarbrücken, Staatsphilharmonie Rheinland-Pfalz, Kammerorchester w Kolonii, Deutsche Kammerakademie. Współpracuje z licznymi zespołami kameralnymi m. in. „Villa Musica”, „Linus – Ensemble”. Ponadto współpracował w orkiestrach Radia Północniemieckiego, Zachodniemieckiego i Heskiego. Prowadzi działalność pedagogiczną. Jest profesorem Wyższej Szkoły Muzycznej w Stuttgarcie i Saarbrücken. Prowadził kursy mistrzowskie w Niemczech, Polsce, Rosji, Chinach, Korei i Kanadzie. W latach 2003 i 2004 był wykładowcą „Kursu Interpretacji w zakresie Gry Na Instrumentach Dętych” w Dusznikach Zdroju.

Akademia Muzyczna

18⁰⁰ WIECZÓR LISZTOWSKI – 704
KONCERT TIFL – RECITAL CHOPIŃSKI
MICHAŁA FERBERA
W programie mazurki i polonezy, słowo o muzyce Juliusz Adamowski.

Brzeg - Zamek Piastów Śląskich

19⁰⁰ GRUPA MOCARTA
Wałbrzych - Filharmonia Sudecka, bilety: 35 zł

SPEKTAKLE

11⁰⁰ CALINECZKA
Teatr Lalek

18³⁰ WEST SIDE STORY
Teatr Muzyczny CAPITOL

27 Pabło



MASSIVE JUGGLING!!!
CHAMPION SELECTIONS!!!
12 lutego, Klub Madness

19⁰⁰ CZARODZIEJSKI FLET
Opera Dolnośląska, bilety: 48-16 zł

19⁰⁰ PRZYPADK KLARY
Teatr Polski ul. Zapolskiej 3

19⁰⁰ OKNO NA PARLAMENT
Teatr Polski ul. Świdnicka 28

19⁰⁰ AMERYKAŃSKI BLUES
Teatr Współczesny, bilety: 32, 22 zł

19⁰⁰ DECYDUJĄCE ZWARCIE CZYLI PRÓBY
Teatr Polski pl. Orłąt Lwowskich 20 c

19⁰⁰ POWINNI TEGO ZABRONIĆ
Paweł Jurek - PREMIERA
Wałbrzych - Teatr Dramatyczny

21¹⁵ DANSE MACABRE
Grupa Ad Spectatores
Scena Kamerlana „Panama”, Dw. Gł.
PKP ul. Piłsudskiego 103

27 niedziela

KONCERTY

11⁰⁰ i 12³⁰ FILHARMONIA FAMILIJNA
Mariusz Smolij – dyrygent
Orkiestra Filharmonii Wrocławskiej
Program: „Orkiestrowe opowieści”
Filharmonia Wrocławska
bilety: 15-5zł

19⁰⁰ PIOSENKA JEST DOBRA NA WSZYSTKO - Andrzej Szykuła
śpiew, gitara, skrzypce.
Cafe de France, ul. Świdnicka 10
(przy Przejściu Świdnickim)
Rezerwacje tel.: 344 55 51

19⁰⁰ ŒZIBARACK
Klub Bezsenność, Pasaż Niepolda
ul. Ruska 51, bilety: 10 zł

SPEKTAKLE

10⁰⁰ CALINECZKA
Teatr Lalek



IRA
16 lutego
Klub Alibi, ul. Grunwaldzka 67

16⁰⁰ ŹRÓDŁO - PREMIERA

Reżyser Leszek Mądzik znakomity artysta jest założycielem Sceny Plastycznej KUL-u i jednym z najwybitniejszych artystów teatru niekonwencjonalnego, którego nazwisko jest wymieniane obok tak znaczących postaci polskiego teatru jak Kantor, Grotowski, Szajna. Mądzik w swej twórczości scenicznej dąży do zbadań kondycji ludzkiej poprzez ukazanie emocji, napięć i lęków, które są ukryte głęboko w każdym z nas. Jego spektakle są pozbawione słów, zaś formę komunikowania się z odbiorcą stanowi obraz, namalowany światłem i cieniem w ciemnej przestrzeni sceny, czym nawiązuje do malarstwa Rembrandta.

Artyści Wrocławskiego Teatru Lalek stworzą na scenie „żywe obrazy” – aluzje do największych arcydzieł światowego malarstwa – za pomocą ekspresji ciała, gry światła i cienia oraz sugestywnej muzyki. Bazujący na niewerbalnych środkach wyrazu spektakl ten będzie dużym przeżyciem estetycznym.

Teatr Lalek

19⁰⁰ POWINNI TEGO ZABRONIĆ
Wąbrzych - Teatr Dramatyczny

19⁰⁰ PRZYPADK KLARY

Teatr Polski ul. Zapolskiej 3

19⁰⁰ OKNO NA PARLAMENT

Teatr Polski ul. Świdnicka 28

19⁰⁰ DECYDUJĄCE ZWARGIE CZYLI PRÓBY

Teatr Polski pl. Orłąt Lwowskich 20 c

19⁰⁰ AMERYKAŃSKI BLUES

Teatr Współczesny, bilety: 32, 22 zł

21¹⁵ DANSE MACABRE

Grupa Ad Spectatores

Scena Kamerlana „Panama”, Dw. Gł.

PKP ul. Piłsudskiego 103

I CO JESZCZE

18⁰⁰ WARSZTATY TERAPII TAŃCEM:

TAŃCZĄC RYTMEM ŻYCIA

temat: „Ja – inni. Poznawanie siebie w relacjach z innymi”

Dom Tańca Pałacyk

20⁰⁰ SALSOTEKA

zabawa z Rafaelem

Dom Tańca Pałacyk, bilety: 10 zł

28 poniedziałek

KONCERTY

18⁰⁰ WIECZÓR LISZTOWSKI – 705

KONCERT TIFL – RECITAL CHOPINOWSKI MICHAŁA FERBERA

W programie mazurki i polonezy, słowo o muzyce Juliusz Adamowski.

Klub Muzyki i Literatury

19⁰⁰ PIOSENKA JEST DOBRA NA

WSZYSTKO - Andrzej Szykuła

śpiew, gitara, skrzypce.

Cafe de France, ul. Świdnicka 10

(przy Przejściu Świdnickim)

Rezerwacja tel.: 344 55 51

19⁰⁰ RECITAL DYPLOMOWY

Dariusz Urbanowicz – fortepian,

klasa adiunkt Olgi Rusiny

Akademia Muzyczna

20⁰⁰ RECITAL DYPLOMOWY

Ludmiła Piestrak - skrzypce, klasa

adiunkta II st. Jarosława Pietrzaka

Akademia Muzyczna

Cafe de France

zaprasza
na
wymienione
ciasta
i pyszną kawę
w
atmosferze
paryskiej kafejki

organizujemy imprezy
okolicznościowe

ul. Świdnicka 10
Wrocław tel.: 344 55 51
codziennie od 9⁰⁰ do 24⁰⁰

SPEKTAKLE

19⁰⁰ BALLADY MORDERCÓW

Jedenaście piosenek Nicka Cave'a, z których każda stanowi osobny minispektakl odrywa nas na 70 minut od rzeczywistości. Kinga Preis jest porywająca, Mariusz Drzętek prawdziwy do bólu. Kto jeszcze nie miał okazji ich zobaczyć niech uczyni to jak najprędzej, nim na dobre zabierze nam ich Warszawa...

Spektakl Teatru K2

bilety: ulgowe 35 zł, normalne 45 zł

Scena na Świebodziem

19⁰⁰ WARIAT I ZAKONNICA

Scena PWST



Kwiaciarnia

Grażyna i Mariusz Buczkowscy

zamówienia: kwiaciarnia@buczkowscy.pl
tel. (71) 338 07 59, kom. 601 784 775
ul. Krucza 31b / róg Grochowej, Wrocław

PREMIERY VIDEO/DVD AVH ŚLĄSK

ul. Bogusławskiego 99 tel. 344 30 34, pn.-pt. 10⁰⁰-20⁰⁰, sob. 11⁰⁰-17⁰⁰**W 80 DNI DOKOŁA ŚWIATA**

reż. Frank Coraci

Przemycający zegarek Fogg i jego służący podczas trwającej 80 dni podróży dookoła świata. Przedsięwzięcie jest wynikiem przypadku, jaki stał się między Foggiem a członkami elitarnego londyńskiego klubu gentlemanów.

**50 PIERWSZYCH RANDEK**

reż. Peter Segal

Henry Roth jest weterynarzem, mieszkającym na Hawajach, który spędza miło czas w towarzystwie wypoczywających kobiet. Kiedy poznaje Lucy po pierwszym w życiu naprawdę się zakochuje i porzuca życie playboya.

**KRUCJATA BOURNE'A**

reż. Paul Greengrass

Po zabójstwie chińskiego wicepremiera, superagent Bourne zostaje wpłany w międzynarodową rozgrywkę, w której musi bronić dobrego imienia i ratować swe życie. Mordercą okazuje się osoba podszywająca się pod Bourne'a.

**ROGATE RANCZO**

reż. W. Finn, J. Sanford

Wyjęty spod prawa Alameda Slim planuje przejęcie farmy Patch of Heaven. Poznawszy jego niebezpieczne plany trzy waleczne krowy: Madzia, pani Calloway i Grace, postanawiają, w obronie swego dotychczasowego sposobu życia, ochronić farmę.

KINO HELIOS ul. Kazimierza Wielkiego, tel. 786 65 66**ZADZWOŃ! 15 lutego w godz. 11³⁰-11³⁰ tel. 780 66 88 a otrzymasz zaproszenie na jeden z filmów:****RAY**

reż. Taylor Hackford

Historia życia jednego z największych muzyków jazzowych na świecie Raya Charlesa. Opowieść rozpoczyna się w Albany, rodzinnym mieście muzyka. Film opowiada o dzieciństwie Raya, problemach z narkotykami i z miłością. 70-letni muzyk w wieku 6 lat zachorował na jaskrę i stracił wzrok.

premiery 4 lutego

**POZNAJ MOICH RODZICÓW**

reż. Jay Roach

Greg Focker i Pam Byrnes, mają nadzieję, że wszystko potoczy się gładko, kiedy Greg zyskał już przychylną opinię rodziców swojej narzeczonej. Sprawy zaczynają się jednak komplikować, kiedy chłopak postanawia przedstawić Pam swoim bardzo wyluzowanym rodzicom.

premiery 11 lutego

**ZATAŃCZ ZE MNĄ**

reż. Peter Chelsom

Prawnik John Clark, wracając z pracy, dostrzeżę w oknie szkoły tańca śliczną dziewczynę. Zauroczonej jej pięknem, postanawia za wszelką cenę poznać ją i zapisuje się na lekcje tańca. Czy połączy ich romans? To byłoby zbyt oczywiste. Połączy ich coś znacznie głębszego...

premiery 11 lutego

**DZIENNIKI MOTOCYKLOWE**

reż. Walter Salles

Historia dwóch młodych Argentyńczyków – Ernesto Guevary i Alberto Granado, którzy w 1952 r. wyruszają na poszukiwanie prawdziwego oblicza Ameryki Łacińskiej. Ich pełna przygód podróż przez nieznaną kontynent staje się jednocześnie podróżą w głąb siebie.

premiery 25 lutego



Kursy tańca

salsoteki fiesty pokazy

DOM TAŃCA PALACYK

PALACYK ul. Kościuszki 34, WROCEAW, tel. 363 51 55, 0509 21 58 95, <http://namencoarte.w.interia.com>

MISTRZOWSKI KURS FAGOTOWY 24-26 lutego 2005

Akademia Muzyczna
im. K. Lipińskiego we Wrocławiu
Kurs poprowadzi prof. Marc Engelhardt (Musikhochschule Stuttgart). Istnieje możliwość aktywnego i biernego udziału w kursie uczniów szkół muzycznych II st. i studentów uczelni muzycznych. Informacje o kursie oraz kartę zgłoszenia można uzyskać na stronie internetowej www.amuz.wroc.pl oraz w Biurze Koncertowym tel./fax 071/355 72 76 Fagot jako instrument solowy pojawia się na naszych estradach stosunkowo rzadko. Tym większą atrakcją powinien być dla melomanów koncert **26 lutego** prof. Marca Engelhardta, prowadzącego kurs. W programie koncertu znajdują się utwory G. Ph. Telemanna, G. Schrecka, M. Bitscha i A. Tansmana. Szczególnie interesująca wydaje się być prawie nieznaną w Polsce sonata fagotowa niemieckiego kompozytora Gustava Schrecka, utrzymana w stylu późnoromantycznym. Część druga koncertu, to utwory kompozytorów XX wieku, wywodzących się z kręgu muzyki francuskiej. Jest to muzyka pełna prostoty wyrazu i humoru. Nie brak jej przy tym subtelności i niezwykłej wrażliwości dźwiękowej. Efektem są utwory niedługie, błyskotliwe, pogodnie a nawet dowcipne. Jest to ten rodzaj wyrafinowania, który satysfakcjonuje zarówno konesera jak i przypadkowego słuchacza.

WĘDRÓWKI Z PLECAKIEM

KOŁO TERENOWE NR 4 PRZY ODDZIALE WROCLAWSKIM PTTK **12 lutego – Świebodzice** **wycieczka krajoznawcza**

W programie zwiedzanie m. in. rynku miejskiego, ratusza, pałacyku Hochbergów, murów miejskich obronnych, kościoła parafialnego św. Mikołaja z XV w., kościoła św. Piotra i Pawła z końca XVIII w., Zamku Książ, stadniny koni oraz spacer parkiem zamkowym. Wyjazd z Dworca Gł. PKP o **godz. 9⁰⁰** pociągiem relacji Wrocław – Wałbrzych. Spotkanie z przewodnikiem pod zegarem o **godz. 9³⁰** z biletami do Świebodzic i z powrotem. Przewidziany powrót ze Świebodzic o godz. 17⁴⁵ lub 19⁰⁰.

KLUB PIECHURÓW PERPEDES PTTK

6.02. Skokowa -Bagno – Osola. Zbiórka na Dworcu Gł. PKP o **godz. 8⁰⁰** z biletami turystycznymi do Skokowej.
13.02. Orzeszków – Wołów. Zbiórka na Dworcu Gł. PKP o **godz. 8⁰⁰** z biletami turystycznymi do Orzeszkowa.
20.02. Osola – Strupina – Górowo – Osola. Zbiórka na Dworcu Gł. PKP o **godz. 8⁰⁰** z biletami turystycznymi do Osoli.
27.02. Brzezinka Średzka – Brzezina – Wojnowice – Mokra. Zbiórka na Dworcu Gł. PKP o **godz. 8⁰⁰** z biletami do Brzezinki Średzkiej.

KLUB POLANKA PTTK Fabryczna

5.02. godz. 8⁰⁰ Oborniki – Jary – Oborniki. Spotkanie na Dworcu Gł. PKP z biletem do Obornik.
12.02. godz. 10⁰⁰ Wojnów – Las Smoczy – Biskupin. Odjazd autobusem 115 z pl. Grunwaldzkiego.
19.02. godz. 8⁰⁰ Oborniki – Wielka Lipa – Oborniki. Spotkanie na Dworcu Gł. PKP z biletem do Obornik.
26.02. godz. 8⁰⁰ Borowa – Byków – Borowa. Spotkanie na Dw. Gł. PKP z biletem wycieczkowym do Borowej.

Informacje: PTTK Fabryczna
ul. Kościuszki 13, tel. 344 79 80

KLUB TMW

Koło Przewodników Oddz. PTTK przy Instytutach PAN

6.02. godz. 10⁰⁰ Spacer po Wrocławiu, spotkanie przy pomniku A. Fredry.
10.02. godz. 15⁰⁰ Spotkanie klubowe w kamieniczce „Małgosia”.
13.02. godz. 8⁰⁰ Ślęza, wyjazd aut. DLA 502 z Galerii Dominikańskiej.
19.02. godz. 7⁰⁰ Jelenia Góra – Siedlęcina – Pilchowice.
20.02. godz. 8⁰⁰ Wędrówka dookoła Wrocławia szlakiem B. Turonia: Raków – Zakrzów. Wyjazd z Dw. Gł. PKP do Borowej.
26.02. godz. 7⁰⁰ Hejnice – Jabłonec – Liberec.

Zgłoszenia w Oddz. PTTK przy PAN,
ul. Łokietka 2/1, I p. w godz. 10-16,
tel. 322 48 37.

Uczestnicy wycieczek ubezpieczają się we własnym zakresie.



ŚWIĘTY AZYL
Henryk Cyganik

Osobowość, twórca. Postać popularna w krakowskim teatrze, kabarecie, w radiu i telewizji, autor piosenek.
ŚRÓDMIEJSKI
OSRODEK KULTURY



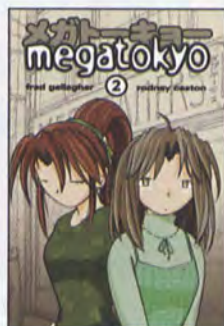
GDYBY ZAMILKŁY KOBIETY
Krystyna Kofta

Eseje znanej pisarki i publicystki. Relacja między kobietą a mężczyzną: odwieczna asymetria tego układu, problemy z porozumieniem.
Wydawnictwo W.A.B



DIETA OSOBOWOŚCI
Robert F. Kushner
Nancy Kushner

Program odchudzania skrojony na miarę twojego charakteru. Rewolucyjne podejście do kontroli wagi, oparte na typach osobowości.
Wydawnictwo PANDORA



MEGATOKYO 2
F. Gallagher, R. Caston
Rozdziały 1 i 2 niezwykle popularnego komiksu sieciowego oraz wiele materiałów niedostępnych w sieci.
Wydawnictwo MANDRAGORA



BESTSELLERek`2004 - Nagroda Wrocławskich Promocji Dobrych Książek
ufundowana przez Miesięcznik Co Jest Grane dla Wydawnictwa ARKADY
za książkę pt.: „O zebrze, która chciała być w kwiatki”



WYDAWNICTWO ARKADY POLECA W LUTYM



MUZEUM NARODOWE W WARSZAWIE
Zbiory Muzeum Narodowego w Warszawie w efektownym albumie z serii „Arcydzieła malarstwa”.



ARCYDZIELA MALARSTWA OLTARZOWEGO
Luksusowy album poświęcony najwybitniejszym poliptykom europejskim.

WERSAL
Zapraszamy na spacer po Wersalu - jednej z najwspanialszych królewskich rezydencji.



PAŁACE KREMLA
Album prezentuje moskiewski arcydzieło rosyjskiej architektury i pomnik dziejów Rosji.



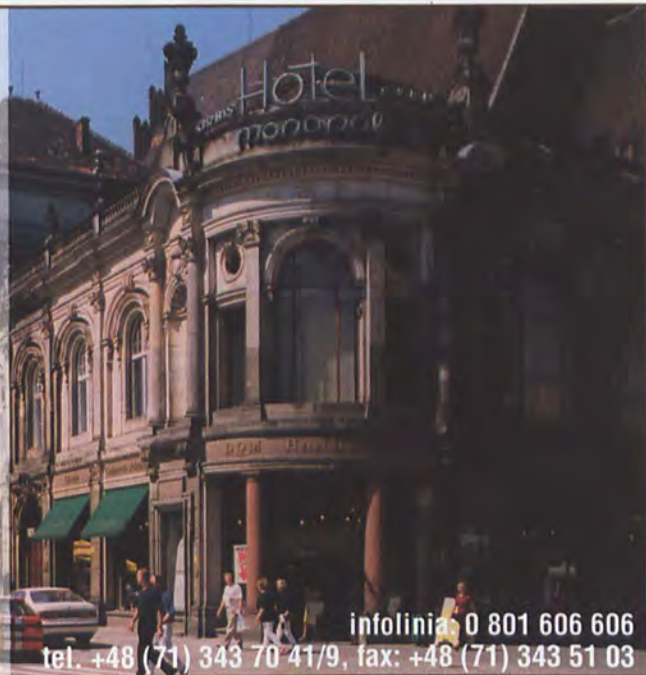
Wydawnictwo ARKADY, ul. Dobra 28, 00-344 Warszawa, tel. (022) 635-83-44, www.arkady.com.pl
Zapraszamy do księgarni wysyłkowej ARKADY.COM.PL, tel. (022) 828-68-47



ORBIS HOTEL MONOPOL

ul. H. Modrzejewskiej 2
50-071 Wrocław
www.orbis.pl, monopol@orbis.pl

...dyskretny urok stulatka...



infolinia: 0 801 606 606
tel. +48 (71) 343 70 41/9, fax: +48 (71) 343 51 03

LEKTURY NA ZIMĘ

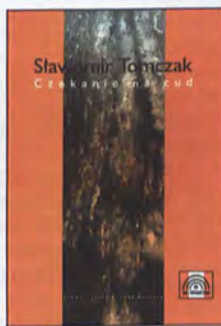


LÓD

Władimir Sorokin

Tajemnicza sekta poluje w Moskwie na ludzi o jasnym włosach i niebieskich oczach, poddając ich tyłem dziwacznemu, co okrutnemu rytuałowi. Autor nazywany ikoną rosyjskiego postmodernizmu.

Wydawnictwo W.A.B



Sławomir Tomczak
Czekanie na cud

CZEKANIE NA CUD
Sławomir Tomczak

Książkowy debiut laureata XII Ogólnopolskiego Konkursu Poetyckiego „Dać Świadcstwo” organizowanego przez ŚOK w Krakowie. Urodzony w Zglerzu, mieszka i pracuje w Łodzi.

ŚRÓDMIEJSKI
OŚRODEK KULTURY



ODMIENIEC: TRZY

M. Gradowski, M. Oleksicki

Debiut komiksowy młodych i utalentowanych polskich twórców. Trzy mroczne baśnie, nawiązujące w odwrotny sposób do realiów kultury tradycyjnej, do demonologii słowiańskiej.

Wydawnictwo
MANDRAGORA



Dawid Bienkowski
Nic

NIC

Dawid Bienkowski

Opowieść o zachłyśnięciu się światem konsumpcji i wielkich pieniądzy, o ambicjach, złudzeniach, wreszcie – krańcowym wypaleniu, które potrafi popchnąć do czynów ostatecznych.

Wydawnictwo W.A.B

ADRESY IMPREZ Z KALENDARIUM

SALE KONCERTOWE

FILHARMONIA WROCLAWSKA
ul. J. Piłsudskiego 19, tel. 342 20 01
ORATORIUM MARIANUM,
AULA LEOPOLDINA UWR.
pl. Uniwersytecki 1
WYTW. FILMÓW FABULARNYCH
ul. Wystawowa 1
DUŻE STUDIO POLSKIEGO RADIA
ul. Karkonoska 10
AKADEMIA MUZYCZNA pl. 1 Maja 2
tel. 355 72 76

TEATRY

POLSKI ul. Zapolskiej 3, tel. 316 07 77
www.teatrpolski.wroc.pl
POLSKI – Scena KAMERALNA
ul. Świdnicka 28, tel. 316 07 52
POLSKI – Scena NA ŚWIEBODZKIM
pl. Oriąt Lwowskich 20, tel. 341 29 54
WSPÓŁCZESNY ul. Rzeźnicza 12
tel. 358 89 00/20, www.wteatrw.pl
Scena PWST ul. Braniborska 59
tel. 355 50 36, pwst@pwst.wroc.pl
LALEK pl. Teatralny 4, tel. 344 76 77
teatr@lalek@teatr@lalek.art.pl
OPERA DOLNOŚLĄSKA
ul. Świdnicka 35, tel. 370 88 80,
344 57 79, opera@opera.wroc.pl
TEATR MUZYCZNY CAPITOL
ul. Piłsudskiego 67, tel. 343 56 52
operetka@teatr-muzyczny.pl
OSRODEK GROTOWSKIEGO
Rynek-Ratusz 27, tel. 343 42 67
office@grotcenter.art.pl
ARKA Rynek 24, tel. 694 21 93 13
NA BRUKU ul. Kleczkowska 9/1
tel. 329 16 46, nabruku@poczta.wp.pl
PIEŚŃ KOZŁA ul. Purkyniego 1
tel. 342 71 10, 0603 401 560
songofthegoat@poczta.onet.pl
WROCLAWSKI TEATR PANTOMIMY
al. Dębowa 16, tel. 337 21 03-04
pantomima@pantomima.wroc.pl
Grupa Artystyczna AD SPECTATORES
t. 608 616 539, adspectatores@wp.pl
brama MPWIK - ul. Na Grobli 14/16
TEATR FORMY JÓZEFA MARKOCKIEGO
ul. Inflancka 11/25, tel./fax 781 38 74
office@panto.art.pl

KINA

WARSZAWA
ul. Piłsudskiego 64, tel. 79 243 83
LWÓW gen. Hallera 15, tel. 79 350 78
LALKA ul. B. Prusa 32, tel. 79 244 05

HELIOS ul. Kazimierza Wlk. 19/23
tel. 78 66 560 wroclaw@heliosnet.pl

KLUBY

JAZZ KLUB RURA
ul. Łazienna 4, tel./fax 799 09 07
MADNESS ul. Hubska 6, tel. 369 53 46
MUZYKI I LITERATURY
pl. Kościuszki 9, tel. 344 43 30
FORMATY ul. Samborska 3-5
tel./fax 357 93 06, wkf@interia.pl
KLUB ALIBI, ul. Grunwaldzka 67
POD KOLUMNAMI
pl. św. Macieja 21, tel. 322 95 38
SALONIK TRZECH MUZ
ul. Zawalna 7, tel. 372 68 79

CENTRA KULTURY

BIURO WRATISLAVIA CANTANS
Pasaż pod Błękitnym Stońcem Rynek 7
tel. 342 72 57, office@wratislavia.art.pl
CENTRUM KULTURY AGORA
pl. Piłsudskiego 2, tel. 325 14 83
CENTRUM SZTUKI IMPART
ul. Mazowiecka 17, tel./fax 344 39 45
CK WROCLAW-ZACHÓD
ul. Chociebuska 4-6, tel. 354 46 60
CK ZAMEK pl. Świętojański 1
tel./fax 349 35 36
MDK IM. KOPERNIKA
ul. H. Kołłątaja 20, tel. 343 88 56
MDK ŚRÓDMIEŚCIE
ul. Dubois 5, tel./fax 329 95 31
MDK KRZYKI ul. Powstańców Śl. 190
tel. 337 07 60, www.mdk-krzyki.tk
ODA FIRLEJ ul. Grabiszyńska 56
tel. 342 65 39, biuro@firlej.wroc.pl
ODT ŚWIATOWID ul. Sempolowskiej 54
tel. 348 30 10, 348 30 19
OSRODEK KULTURY I SZTUKI
Rynek-Ratusz 24, tel. 344 28 64/65
OSRODEK POSTAW TWÓRCZYCH
ul. Działkowa 15 (boczna Borowskiej)
tel. 36 427 65, www.opt-art.net
OSRODEK OPIEKUNČO-ADAPTACYJNY
ul. Ciepła 15b, tel. 367 44 12
ODS „POLANKA”
ul. Żmigrodzki, tel. 352 44 30 w.26
DOM TAŃCA Pałacyk, ul. Kościuski 34
tel. 363 51 55, 0609 215 896
admin@flamencoarte.com
DOLN. BIBLIOTEKA PEDAGOGICZNA
Rynek 49, tel./fax 343 79 77
MIEJSKA BIBLIOTEKA PUBLICZNA
Filia 1 ul. Gajowicka 195, t. 364 69 63
Filia 4 ul. Pereca 21, tel. 364 69 69
Filia 23 Bulwar Ikara 29, t. 354 72 63
Filia 27 ul. Łokietka 13, t. 322 35 23
Filia 44 ul. Powst. Śl. 210, t. 337 07 18

Filia 48 ul. Krynicka 66, tel. 364 69 71
Filia 51 Teatralny 5, tel. 347 12 68
Filia 62 ul. Sycowska 22, tel. 347 12 71
Filia 64 ul. Wittiga 10, tel. 347 12 76
WIM BIBLIOTEKA PUBLICZNA
Rynek 58 www.wbp.wroc.pl

DOLNY ŚLĄSK – ADRESY

BOK Bolesławiec, pl. Piłsudskiego 1c
tel. (075) 732 41 24
DOLNOBRZESKI OSRODEK KULTURY
Brzeg D., ul. Kolejowa 29 tel. 319 52 52
KOK Kłodzko, pl. Jagiełły 1
tel. (74) 8673364, kok@netgate.com.pl
FILHARMONIA DOLNOŚLĄSKA
Jelenia Góra – ul. J. Piłsudskiego 60
tel. 075 753 81 60, tel./fax 753 81 71
LEGNICKIE CENTRUM KULTURY
ul. Chojnowska 2, tel. (076) 856 51 28
CENTRUM KULTURY I REKREACJI
LADEK ZDRÓJ pl. Staromyński 5,
tel. (074) 814 65 62, ckir@wp.pl
MOK Głogów, pl. Konstytucji 3 Maja 2
tel. (076) 833 41 40
OSRODEK KULTURY W MILICZU
ul. Piłsudskiego 14, tel. 384 11 24
STRZEGOMSKIE CENTRUM KULTURY
ul. Paderewskiego 36
tel (074) 649 44 00, fax 649 44 01
FILHARMONIA SUDECKA
Wałbrzych, ul. Słowackiego 4a
tel. (074) 842 28 93
TEATR DRAMATYCZNY Wałbrzych
pl. Teatralny 1, tel. (074) 664 96 95
ŚWIDNICKI OSRODEK KULTURY
Rynek 43, tel. (074) 852 29 78
CENTRUM KULTURY „MUZA”
Lubin – ul. Armii Kr. 1, t. 076 746 22 50
POLKOWICKIE CENTRUM ANIMACJI
ul. Skalników 4, tel. (076) 845 03 03
TEATR ZDROJOWY Szczawno Zdrój,
ul. Kościuski 19, tel. 074 840 24 45
JCK Jelenia Góra ul. 1 Maja 60
tel. 075 642 38 80
TEATR IM. H. MDRZEJEWSKIEJ
Legnica, Rynek 39, tel. 076 856 62 84
MOKIS Oleśnica, ul. Reja 10, tel. 314
30 38, 399 93 15, mokis@mokis.pl
OBORNICKI OSRODEK KULTURY
ul. Dworcowa 26, tel. 310 12 51
SALONIK CZTERECH MUZ
Oborniki Śląskie, ul. Piłsudskiego 13
ZĄBKOWICKI OSRODEK KULTURY
Rynek 24, tel. 074 815 28 96
LWÓWECKI OSRODEK KULTURY
ul. Przyjaciół Żołnierza 5, tel. 07578245 31
WAŁBRZYSKI OSRODEK KULTURY
Piaskowa Góra – ul. Broniewskiego 65a,
tel. (074) 666 43 54/55



CIESZYŃSKIE NEBE NA PŁYTCIE

Na Moście Przyjaźni odbył się chrzest CD „Těšínské nebe – Cieszyńskie nebe”. Płytę ochrzcił chłodną wodą z rzeki Olzy pracownicy urzędu celnego: Renata Chudějová i główny inspektor Miroslav Sporysz.

Pieśniarz Jaromír Nohavica, poetka Renata Putzlacher, muzyk Tomáš Kočko i reżyser Radovan Lipus – czworo artystów związanych ze Śląskiem Cieszyńskim, postanowiło razem z aktorami Sceny Polskiej i Czeskiej teatru Těšínské Divadlo przygotować czesko-polski spektakl muzyczny „Těšínské nebe – Cieszyńskie nebe” oparty na pieśniach Jaromíra Nohavicy. Jest to nostalgiczno-humorystyczna próba spojrzenia na Ziemię Cieszyńską przez pryzmat minionych lat i zdarzeń, z przywołaniem związanych z tym regionem prawdziwych i mitycznych postaci.

Premiera spektaklu odbyła się 15 maja 2004 roku. 15 listopada wydany został przez wytwórní Indies Records album zawierający piosenki z „Cieszyńskiego nebe”. To nie tylko znane przeboje w nowych aranżacjach Tomáša Kočka, ale także nigdy jeszcze nie wydane piosenki Jaromíra Nohavicy. Płyta wydana została w ekskluzywnym opakowaniu z obszerną książeczką.

Tytuły piosenek: Niebo jest tu, Panie prezydencie, Kometa, Cieszyńska, Sarajewo, Gdy jutro skoro świt, Plebs-blues, Kalina, Petersburg, Pomyłona Gosia, Danse macabre, Litanía na koniec wieku, Weselna, Bal maskowy, Dopóty żyję, Muzeum, Jacek, Myszka Miki, Hymn HC Oceláři Třinec, Wielka woda, Vilém, Každý dźwiga swe brzemię.

INDIES RECORDS
www.indiesrec.cz

© Nr 103265, www.cjg.pl, redakcja@cjg.pl Podwale 74, 50-449 Wrocław, redakcja tel. 71-780 66 88, reklama tel. 790 32 22

Wydawca: Agencja Wydawniczo-Reklamowa „Co Jest Grane”. Red. naczelny: Grażyna Migniewicz, grazyna@cjg.pl.

Materiały prosimy przysyłać na adres: redakcja@cojestgrane.pl. Redakcja nie ponosi odpowiedzialności za powierzony materiał, zmiany w kalendarium, treść ogłoszeń i reklam. Zastrzegamy sobie prawo skracania i adiacji tekstów oraz zmiany ich tytułów. Nie zwracamy nie zamówionych materiałów. Sprawy sporne rozpatrywane są przez Sąd właściwy dla wydawcy.

JESTEŚMY WE WROCŁAWIU!

Centrum Kształcenia i Rehabilitacji

KONSTANCIN

Filia Centrum nr 3

Przychodnia Ortopedyczna
Reumatologiczna i Rehabilitacyjna

Wrocław, ul. Krasińskiego 29



SPECJALIZUJEMY SIĘ W LECZENIU:

bólów kręgosłupa, wad postawy
stanów po urazach i złamaniach
chorób reumatycznych
rehabilitacji osób przewlekle chorych

ZABIEGI:

kinezyterapii i fizykoterapeutyczne

INDYWIDUALIZACJA LECZENIA REHABILITACJA W DOMU PACJENTA

INFORMACJA I REJESTRACJA

od poniedziałku do piątku - od 7⁰⁰ do 21⁰⁰
Wrocław, ul. Krasińskiego 29

tel.: (71) 798 49 29, (71) 798 49 30

W LUTYM PROMOCJE CENOWE



Wrocławscy Kameraliści Cantores Minores Wratislavienses

Dyrektor Naczelny i Artystyczny Piotr Karpeta

zapraszają



Bibliotheca sonans

Project is realized with the support
of the Culture 2000 programme
of the European Union



Cantores Minores Wratislavienses

Praha

20.01-16.02.2005

Národní knihovna
Hala služeb, Klementinum 190
výstava **Hudba slezských skladatelů
od 15. do 20. století (2. díl)**

20.01.2005 otevíření výstavy
17.00



Wrocław

19.02-11.03.2005

Uniwersytet Wrocławski
hol Oratorium Marianum
pl. Uniwersytecki 1
wystawa **Muzyka kompozytorów śląskich
XV-XX wieku cz. 2**

19.02.2005 wernisaż 16.30
wstęp wolny

19.02.2005 koncert 18.00
Oratorium Marianum
**Od Nuciusa do Augustyna
muzyka kompozytorów śląskich
XV-XX w.**
bilety 40/20/10zł



Graz

22.03-21.04.2005

Karl-Franzens-Universität
Universitätsbibliothek
Universitätsplatz 3
Ausstellung **Die Musik der schlesischen
Komponisten vom 15. bis zum 20. Jh
(II. Teil)**



bilety w przedszaży:

biuro Wrocławskich Kameralistów tel/fax 3443841 * Dolnośląskie Centrum Informacji Kulturalnej OKIS Rynek-Ratusz 24, tel. 3422291
Bileteria Empik-Megastore, Rynek, tel. 3421416 * Kasa nr 22, Dworzec Główny PKP, tel. 3437399