



JEŚĆ GRANE

ISSN 1233-0066

INFORMATOR

KULTURALNY

STYCZEŃ 2005

PREMIERA ^{WROCŁAW} Teatr Polski

DUŻA SCENA

29 STYCZNIA 2005

przed użyciem przeczytaj ulotkę lub
skontaktuj się z teatrem polskim
we Wrocławiu



ROZPACZ?

OBŁĄKANIE?

SZALEŃSTWO?

NATURALNE ROZWIĄZANIE PROBLEMÓW

PISMO BEZPŁATNE Nr 131/rok wydania XI - WWW.COJESTGRANE.PL

**filharmonia
wrocławska**

im.
**witolda
lutosewskiego**



Jan Latham-Koenig



Agnieszka Wolska



Krzysztof Jakowicz

ul. Marszałka J. Piłsudskiego 19
50-044 Wrocław
tel. +4871 34 22 001
www.filharmonia.wroclaw.pl

Rezerwacja biletów:

tel. +4871 34 22 459

fax +4871 79 21 004

widownia@filharmonia.wroclaw.pl

dyrektor generalny **Lidia Geringer d'Oedenberg**
dyrektor artystyczny **Jan Latham-Koenig**

Szanowni Państwo!

Już po raz drugi mamy przyjemność zaprosić do udziału w Festiwalu Noworocznym „Muzyczne Fascynacje”. W karnawałowy nastrój wprowadzą nas koncerty sylwestrowe taneczną muzyką z różnych stron świata, będziemy już w pierwszych chwilach Nowego Roku dall się oczarować muzyce wiedeńskiej. Klimat włoskiego belcanta przybliżą nam arie G. Verdiego, G. Rossiniego, czy V. Belliniego, a gorące hiszpańskie rytmy porwą nas dzięki utworem G. Bizeta, J. Rodrigo i E. Chabrier. Urok Skandynawii najlepiej oddadzą utwory E. Griega i C. Nielsena, zaś w podróż po Germanii zabierze nas R. Wagner.

Final festiwalu to ekspresowa podróż z Liverpoolu – miasta zespołu The Beatles, do Nowego Orleanu – kolebki muzyki gospel. Dodatkowo emocje zapewnią wybitni soliści scen światowych – mam nadzieję, że nie zabraknie szampańskiej zabawy i artystycznych wzruszeń.

Zapraszamy w tę karnawałową podróż z Orkiestrą Filharmonii Wrocławskiej.

Lidia Geringer d'Oedenberg

styczeń 2005

1, 2 stycznia, godz. 18⁰⁰

CZAR WIEDNIA

Jan Słęk – dyrygent

Joanna Dobrakowska – mezzosopran

Krzysztof Krzeszowiak – tenor

Wiktor Kuzniecowa – skrzypce

Henryk Teichert – narrator

Orkiestra Festiwalowa

J. Strauss, J. Lanner, R. Stolz,

C. M. Milöcker, F. Kreisler, F. Lehár,

O. Strauss, E. Kalman,

P. Sarasate, J. Fucik

bilety: 80zł, 50zł, 30zł, 15zł

7 stycznia, godz. 19⁰⁰

BELLA ITALIA

Mieczysław Gawroński – dyrygent

Agnieszka Wolska – sopran

Orkiestra Filharmonii Wrocławskiej

G. Rossini, V. Bellini, Ch. Gounod, G. Verdi,

A. Catalani, H. Berlioz

bilety: 80zł, 50zł, 30zł, 15zł

14 stycznia, godz. 19⁰⁰

GORĄCA HISZPANIA

Jan Latham-Koenig – dyrygent

Krzysztof Pelech – gitara

Orkiestra Filharmonii Wrocławskiej

G. Bizet, J. Rodrigo, J. Turina,

E. Chabrier

bilety: 80zł, 50zł, 30zł, 15zł

15 stycznia, godz. 18⁰⁰, 20⁰⁰

HUMOR NA CZTERY SMYCZKI

Grupa MoCarta

Filip Jaślar – skrzypce

Michał Sikorki – skrzypce

Paweł Kowaluk – altówka

Bolek Blaszczyk – wiolonczela

bilety: 60zł, 40zł, 25zł, 15zł

21 stycznia, godz. 19⁰⁰

UROK SKANDYNAWII

Jan Latham-Koenig – dyrygent

Jan Krzeszowicz – flet

Orkiestra Filharmonii Wrocławskiej

E. Grieg, C. Nielsen

bilety: 80zł, 50zł, 30zł, 15zł

22 stycznia, godz. 18⁰⁰

TANGO – MOJA MIŁOŚĆ

Krzysztof Jakowicz – skrzypce

Kwintet „Tangata”

A. Piazzolla, H. Wars, Z. Karasiński,

W. Szpilman, J. Petersburski

bilety: 80zł, 50zł, 30zł, 15zł

28 stycznia, godz. 19⁰⁰

PODRÓŻE PO GERMANII

Jan Latham-Koenig – dyrygent

Orkiestra Filharmonii Wrocławskiej

R. Wagner

bilety: 80zł, 50zł, 30zł, 15zł

29 stycznia, godz. 18⁰⁰

EKSPRES

LIVERPOOL – NOWY ORLEAN

Spirituals Singers Band

Włodzimierz Szomański – aranżacje,

kierownictwo muzyczne

J. Lennon, P. McCartney, S. Williams,

E. „Kid” Ory, R. Gilbert, C. Porter,

B. Green, L. Brown, B. Homer,

L. Pollack, D. Ellington, B. Waters

bilety: 60zł, 40zł, 25zł, 15zł

Filharmonia dziękuje Sponsorom:

Plus

PKO BANK POLSKI

Deloitte.



Georg Büchner
Woyzeck

przekład, opracowanie tekstu
i reżyseria - Grażyna Kania

Historia ma charakter kryminalny. Tytułowy bohater, najniższy rangą żołnierz morduje z zazdrości swoją ukochaną. Wątek zabójstwa to tylko pretekst do sięgnięcia w znacznie głębsze obszary wiedzy o człowieku i otaczającym go świecie.

„Woyzeck” został napisany przez Büchnera w oparciu o autentyczne wydarzenia jako głos w toczących się od początku XIX wieku sporach na temat psychiki ludzkiej, granic zdrowia i choroby, wpływu czynników społecznych na początność człowieka, granic odpowiedzialności jednostki za swoje czyny i odpowiedzialności społeczeństwa za zachowania jednostki. Grażyna Kania odrzuciła warstwę historyczno – obyczajową i społeczno- polityczną utworu. W tło białej, pustej sceny wpisała dziewięć postaci, dziewięć ludzkich typów rozgrywających dramata własnej egzystencji. W tej niezwykle skondensowanej i równocześnie głęboko emocjonalnej wypowiedzi interesuje ją tylko człowiek – kim jest, jaki jest i po co został powołany na świat.

Występują: Kinga Preis, Halina Rasiakówna, Adam Cywka, Mariusz Kiljan, Stanisław Melski, Henryk Niebudek, Michał Opaliński, Tadeusz Szymków, Marcin Tyrol;

Czas: 110 minut (bez przerwy)
Bilety: 32 zł. n., 21 zł. u.

PREMIERA!!! PREMIERA!!!

Jullusz Słowacki
MIT: KORDIAN

collage romantyczny

„Kordian”, obok mickiewiczowskich „Dziadów” najważniejsze i najwybitniejsze dzieło polskiego romantyzmu, nie grany na scenie Teatru Polskiego od 1965, kiedy to tekst J. Słowackiego zrealizowali Krystyna Skuszanka i Jerzy Krasowski, powierzony został młodemu, znanemu z uwspółcześniania klasyki twórcy – Maciejowi Sobocińskiemu. Wrocławski spektakl skonstruowany z romantycznego tekstu wzbogaconego fragmentami wspomnień, ulicznych sond oraz wypowiedzi osób publicznych, z zastosowaniem najnowszych technik multimedialnych będzie próbą zbadania kondycji polskiego społeczeństwa, a przede wszystkim odpowiedzi na pytanie o znaczenie romantycznego mitu Kordiana dla Polaków Anno Domini 2005.

Opracowanie tekstu i reżyseria: Maciej Sobociński, scenografia i kostiumy: Magdalena Musiał, asystent scenografa: Michał Goliński, muzyka: Bolesław Rawski, reżyseria światła: Tomasz Wert, zdjęcia filmowe: Marcin Kukielski

Występują: Monika Bolly, Krzesiśława Dubielówna, Anna Ilczuk, Agata Skowrońska, Katarzyna Strączek, Aldona Struzik Monika Szalaty, Zygmunt Bielawski, Jan Blecki, Marian Czerski, Igor Kujawski, Zbigniew Lesień, Tomasz Lulek, Wojciech Mecwaldowski, Andrzej Mrozek, Paweł Okoński, Edwin Petrykat, Wojciech Przywara, Jerzy Schejbal, Andrzej Wilk, Wojciech Ziemiański

Premiera: 29 stycznia 2005
Czas : 120 minut (bez przerwy)
Bilety: I miejsca: 32 zł. n., 26 zł. u.;
II miejsca: 26 zł. n., 21 zł. u.;
III miejsca: 21 zł. n., 11 zł. u.
Duża Scena, 29 I, godz. 19.00



Witold Gombrowicz
Zdarzenia na brygu Banbury

reżyseria: Ula Kijak
scenografia: Diana Marszałek
muzyka: Rafał Kowal

Bohater tej historii, Zantman, pragnąc odmiany, odbywa podróż morską. Spóźniony myli statki, dostając się na bryg Banbury z ładunkiem szprotów i śledzi. Odwrotu nie ma, kapitan jest panem życia i śmierci. Kiedy „słońce przypieka” a „nuda ponosi”, na brygu dochodzi do niezwykłych wypadków.... „Zdarzenia” to jedno z opowiadań debiutanckiego tomu Gombrowicza „Pamiętnik z okresu dojrzwania”, opublikowanego w 1933 roku, po wojnie zamieszczonego w tomie „Bakakaj” (1957), zbierającym całość twórczości nowelistycznej autora „Ferdurke”. Po latach Gombrowicz ocenił własny debiut na poziomie najlepszych swoich osiągnięć: „Dziś odczytując te dalekie opowiadania mówię sobie: hm, to jednak bogate, jak to wibruje od spięć niesamowitych, wizji zaskakujących, jak tryska zabawą, humorem, igraszką”. Ulegając atmosferze przedstawienia wspólnie z żalagą brygu Banbury udamy się w niezwykłą podróż, w pejzażu żerujących ptaków i latających ryb zostaniemy wciągnięci w fantastyczne przygody umysłu i wyobraźni, w aurę niepokojów i tęsknot, prowadzeni na próg jakiegoś wtajemniczenia.

Przedstawienie wyreżyserowała Ula Kijak, autorką scenografii jest Diana Marszałek, muzykę skomponował Rafał Kowal, aktor, absolwent stołecznej Akademii Muzycznej. Występują: Marcin Tyrol, Paweł Okoński, Adam Cywka, Tadeusz Szymków, Marian Czerski, Igor Kujawski.
Scena Kameralna
26-28 i 30 I, godz. 17.30

DOM TAŃCA PAŁACYK

Nauczymy każdego! Taniec otwiera drogę do powodzenia! Główna propozycja na styczniak, to szybkie

KURSY KARNAWAŁOWE I STUDNIÓWKOWE

W okresie karnawału szczególnie docenisz swój wdzięk i urodę, zyskasz doskonały humor i poczujesz się lekko, jeśli przetańczysz parę nocy do białego rana. Zyskasz nowe siły i motywację do działania na cały rok. W naszej szkole możesz dokształcić się tanecznie na całorocznych zajęciach, otwartych lekcjach i potańcówkach oraz uczestniczyć w warsztatach z wybitnymi specjalistami z kraju i zagranicy.

Trwają zapisy do nowych grup: na tańce towarzyskie i turniejowe, na bankiety i wesela, na dyskoteki i zabawy. Zapraszamy na disco-party dance, funky/hip-hop, brodway jazz, salsa i inne tańce latynoskie, taniec irlandzki, arabski taniec brzucha, flamenco, tango argentyńskie, taniec współczesny (modern jazz balet) oraz terapię tańcem (taniec twórczy) i hinduską jogę.

Proponujemy również rabatowe kursy dla dużych grup, lekcje tańca indywidualne, kursy na zamówienia specjalne (np. w domu u klienta) oraz pokazy tańca.

23, 30 stycznia, godz. 18³⁰-20³⁰

WARSZTATY TAŃCA TWÓRCZEGO
„Tańcząc rytmem życia”

24-26 stycznia, godz. 19⁰⁰

WARSZTATY TAŃCA BRZUCHA
z Elwirą Janitzki z Berlina

9, 23 stycznia, godz. 20³⁰

KARNAWAŁOWA SALSOTEKA
prowadzi DJ Riccardo z Rzymu

NAUCZYMY KAŻDEGO



0 609 215 896 (71) 363 51 55
http://flamencoartw.w.interia.pl/

Wrocław, ul. Kościuszki 34

KLUB POD KOLUMNAMI

PLAC ŚWIĘTEGO MACIEJA 21, 50-244 WROCLAW, TEL./FAX 322-95-38

Zaprasza na:

4 stycznia, godz. 17⁰⁰

wernisaż wystawy TYBET NA FOTOGRAFII Ewy Wierzbowskiej; wstęp wolny,

15 stycznia, godz. 19⁰⁰

koncert wrocławskiego zespołu DANZA DEL FUEGO; bilety: 30, 20 zł,

22 stycznia, godz. 20⁰⁰

SALSOTEKĘ oraz TAŃCE IRLANDZKIE

prowadzenie: Alba Holder oraz Irena Konachowicz.

Nie trzeba mieć partnera ani umieć tańczyć; wstęp 10 zł

PROWADZIMY TAKŻE ZAPISY NA KURSY TAŃCÓW ETNICZNYCH BEZ PARY:

- **tańce irlandzkie solowe** – prowadzi Magda Dąbrowska-Michałowska • **tańce irlandzkie ceillidh i solo** – Irena Konachowicz • **flamenco** - Anna Mendak
- **country line** - Lila Symonowicz • **salse** – Alba Holder.

Nie musicie mieć talentu, umiejętności ani pary, więc nie ma się czego bać.

Tańce etniczne poprawiają kondycję i humor. Dołączcie do nas już teraz!

Zapraszamy od poniedziałku do piątku w godz. 14⁰⁰-21⁰⁰, w soboty 16⁰⁰-21⁰⁰

WWW.KOLUMNY.ART.PL

CK AGORA

Tradycyjnie Centrum Kultury Agora zaprasza, dzieci, Babcie i Dziadków, z okazji ich styczniowego święta, na Wielopokoleniowy Bał Przebierańców. W programie m. in. pokazy dziecięcych zespołów taneczno-wokalnych, zabawy i konkursy. Babcie i dziadkowie, którzy niejednokrotnie poświęcają najwięcej czasu swoim wnukom, zostaną obdarowani – przygotowanymi przez dzieci w pracowni plastycznej AGORY – drobnymi upominkami.

21 stycznia, g. 16⁰⁰, wstęp wolny

Ogłaszamy konkurs „Portret Moich Dziadków”. Technika prac – dowolna, Termin nadsyłania prac – do **15 stycznia 2005 r.** Zwycięzców nagrodzimy na wernisażu wystawy portretów konkursowych, który odbędzie się **21 stycznia o godz. 16⁰⁰** w galerii Centrum Kultury AGORA. **Wystawa będzie czynna do 31 stycznia.**



W nowym roku kontynuujemy także rozpoczęty w 2004 r. cykl weekendowych warsztatów plastycznych dla dorosłych i młodzieży. Głównie doskonalone będą techniki tworzenia prac ceramicznych i witraży.

15 i 16 stycznia: Plaskorzeźba – wykonywanie form ceramicznych z gliny szamotowej, zajęcia prowadzi Jolanta Fedrowska;

29 i 30 stycznia: Okno do świata baśni – obrazy realizowane w technice witrażu, prowadzi Magdalena Geremesz;

W następnych miesiącach na warsztatach będzie można wykonać witrażowe lampiony i fantazyjne lustra oraz ceramiczne pojemniki, filiżanki i gwizdzące koguciki.

Szczegółowe informacje o warsztatach oraz zapisy: Agnieszka Kanafa: tel. 325 14 83, 0 501 154 708

CK AGORA, pl. Piłsudskiego 2
tel. 325 14 83, www.ckagora.pl

WARSZTATY TANGA Z MISTRZOWSKĄ PARĄ Z ARGENTYNY: AISHA I VICTOR

8-10 stycznia

Wszystkie poziomy zaawansowania, koszt warsztatów 65zł/os w poniedziałek technika dla kobiet 20 zł. zapisy: Aleksandra Szyszka tel. 696 082 056; Tomasz Rutkowski tel. 604 419 913 Sala Chóru Politechniki Wrocławskiej ul. Powstańców Śląskich 137A
info: www.nospheratu.net

EWA MICHNIK ZAPRASZA

**Szanowni Państwo,
Drodzy Melomani!**

Koniec ubiegłego roku był bardzo pracowity dla naszego zespołu. Przygotowywaliśmy na sylwestrowo-noworoczne spektakle – „Skrzypka na dachu”, a także pracowaliśmy nad „Cyganią” Pucciniego, którą prezentowaliśmy na Cyprze. Ta niezwykła wyspa przywitała nas piękną pogodą, dojrzewającymi na drzewach pomarańczami i cytrynami, a także ciepłym morzem, w którym kąpał się artysta naszego zespołu. „Cyganią” Pucciniego graliśmy w dwóch miastach: Limassol i w Nikozji. Publiczność przyjęła nas bardzo serdecznie i już otrzymaliśmy zaproszenie na 2005 rok ze spektaklami „Nabucco” Verdiego. Również prowadzimy rozmowy z Sycylią dotyczące wystawienia tam „Nabucco” i „Giocondy”.

Wielkim wydarzeniem grudnia, które bardzo przeżywaliśmy, był debiut wrocławianki, naszej byłej solistki Aleksandry Kurzak na scenie Metropolitan Opera w Nowym Jorku. Ola zaśpiewała partię Olimpię w „Opowieściach Hoffmanna” Offenbacha i została przyjęta owacyjnie

fot. Marek Grotowski
„Skrzypka na dachu”



przez publiczność. Również nowojorska prasa entuzjastycznie oceniła jej występ. Aleksandra Kurzak, która po studiach we wrocławskiej Akademii Muzycznej, debiutowała na naszej scenie u boku swej mamy Jolanty Żmurko primadonny Opery Dolnośląskiej, rozpoczęła wielką światową karierę, z czego ogromnie się cieszymy.

Nowy rok inaugurujemy spektaklami „Skrzypka na dachu” w Hall Ludowej. Musical w reżyserii Marka Weiss-Grzebińskiego, ze scenografią Ryszarda Kaji i choreografią Emila Wesołowskiego cieszy się dużym zainteresowaniem, nie tylko polskiej publiczności. W styczniu zapraszam do naszego teatru na „Straszny dwór” Stanisława Moniuszki i „Falstaffa” Giuseppe Verdiego. Natomiast „Cyrulika Sewilskiego” Gioacchino Rossiniego zaprezentujemy w Kieleckim Centrum Kultury. Miłośnikom baletu proponujemy obejrzenie „Dziadka do orzechów” oraz „Jeziora łabędziego” Piotra Czajkowskiego.

W cyklu Teatr Otwartych Drzwi zaprezentujemy młodą artystę orkiestry Opery Dolnośląskiej, fagocistę, Dariusza Batora.

Serdecznie zapraszam

Ewa Michnik

STYCZEŃ 2004

7-9 stycznia, godz. 19⁰⁰

J. Stein, J. Bock, S. Harnick
SKRZYPEK NA DACHU

Hala Ludowa

bilety: 80, 60, 40, 30 zł

13-14 stycznia, godz. 11⁰⁰

P. Czajkowski

DZIADEK DO ORZECHÓW

(muzyka z CD)

bilety: 22, 11 zł

15 stycznia, godz. 19⁰⁰

Kieleckie Centrum Kultury
CYRULIK SEWILSKI

18 stycznia, godz. 19⁰⁰

PREZENTACJE SOLISTÓW

ORKIESTRY OPERY

DOLNOŚLĄSKIEJ

Dariusz Bator (fagot)

bilety: 22, 11 zł

20 stycznia, godz. 11⁰⁰

S. Moniuszko

STRASZNY DWÓR

bilety: 22, 11 zł

21 stycznia, godz. 19⁰⁰

S. Moniuszko

STRASZNY DWÓR

bilety: 48, 37, 27, 16 zł

23 stycznia, godz. 17⁰⁰

P. Czajkowski

JEZIORO ŁABĘDZIE

(muzyka z CD)

bilety: 43, 32, 22, 11 zł

26 stycznia, godz. 11⁰⁰

P. Czajkowski

JEZIORO ŁABĘDZIE

(muzyka z CD)

bilety: 22, 11 zł

28-29 stycznia, godz. 19⁰⁰

G. Verdi

FALSTAFF

bilety: 48, 37, 27, 16 zł

GOOD BYE wystawa zbiorowa

3 maja 1984r. Galeria Sztka i Ceramiki przy ul. Kielbaśniczej 5 załau-gurowała swoją działalność wystawą grupy „Nie Tylko My”. Teraz w związku z przenosinami do nowej siedziby, Galeria oraz związani z grupą artyści: Grażyna Deryng, Ewa Granowska, Władysław Garnik, Irena Lipska-Zworska, Grażyna Płocica, Stanisław Szyba, Zdzisław Szyszka, Maria Lachur, Zofia Wysocka-Dowgird, Anna Malicka-Zamorska, Czesław Chwiszczuk, Przemysław Lasak pożegnają ulicę Kielbaśniczą wystawą „Good Bye”.

Galeria Sztka i Ceramiki BWA
wernisaż: 7 stycznia o godz. 17⁰⁰
wystawa czynna do 26 stycznia

PRACE Anna Larina

Anna Larina urodziła się 12 stycznia 1976 roku w Mińsku na Białorusi. Jej prace znajdują się w galeriach oraz w zbiorach prywatnych m. in. w Białorusi, Polsce, Rosji, Ukrainie, Polsce, Niemczech, Holandii, Izraelu, Francji, Hiszpanii, Włoszech, Danii i Stanach Zjednoczonych. Na wystawie obejrzeć można prace artystki z zakresu grafiki warsztatowej i ilustracji do książek.

Kolegium Europy Wschodniej
wystawa czynna do 10 stycznia

GRAFIKA

Marek Grzyb - wystawa prac
Marek Grzyb (ur.1970) artysta grafik, asystent w Katedrze Wiedzy Wizualnej wrocławskiej ASP. Od wielu lat czynnie uczestniczy w licznych wystawach w kraju i zagranicą. Laureat wielu nagród m.in. wyróżnienie na przeglądzie grafiki komputerowej w Rzeszowie, II nagroda na Festiwalu Filmów Underground w Krakowie. Na najbliższej wystawie zaprezentuje najnowsze grafiki generowane przy wykorzystaniu komputera.

wernisaż 28 stycznia, godz. 19⁰⁰
wystawa czynna do 27 lutego
CK Wrocław-Zachód



PORCELANA INACZEJ poplenerowa wystawa XXVIII Międzynarodowego Symposium Ceramiki, Wałbrzych 2004

uczestnicy: David Alban (USA), Barbara Chrzęszcz-Trzybulska, Beata Dziekańska-Jedwabny, Renathe Hahn (Niemcy), Władysław Hiżyński (Ukraina), Henk Kuizenga (Holandia), Pola Kurcewicz-Krystyniak, Jolanta Kvasyte (Litwa), Petris Martinsons (Łotwa), Lot Moorres (Holandia), Stanisław Możdżeń, Greg Pitts (USA), Beatrijs van Rheeden (Holandia), Anna Specylak-Skrzypecka; komisarz artystyczny: Anna Malicka - Zamorska

wernisaż 7 stycznia, godz. 17⁰⁰
wystawa czynna do 26 stycznia
Galeria Sztka i Ceramiki BWA

KĄŻDY JEST INNY...

Prezentacja twórczości plastycznej dzieci ze Szkoły Podstawowej nr 84 we Wrocławiu, pracujących pod kierunkiem artysty plastyka Beaty Turskiej-Syty. Wystawa jest świadectwem aktywności artystycznej dzieci, stymulowanej w sposób wyjątkowy przez ich opiekuna artystycznego. Prace zgromadzone na wystawie zachwycają świetnym posługiwaniem się technikami plastycznymi, ale przede wszystkim poruszają bezpretensjonalnością plastycznych wypowiedzi, autentycznością treści zawartych w obrazach młodych twórców.

wernisaż 6 stycznia, godz. 12⁰⁰
wystawa czynna do 31 stycznia
MDK Śródmieście

NOS DUO - fotografia Patrycja Orzechowska

Wystawa młodej autorki z Gdańska, która zyskała już mocną pozycję w najnowszej polskiej fotografii oryginalnymi i niezwykle atrakcyjnymi wizualnie pracami, ślęgającymi do estetyki surrealistycznej. Na wystawę składają się prace z serii: „Fantomy” (30 prac w formacie 24 x 30 cm) oraz najnowsze, „Nos duo”, prezentowane po raz pierwszy (25 prac w formacie 24 x 30 cm). Prace Patrycji Orzechowskiej nie są fotografiami w tradycyjnym rozumieniu tego słowa. Są to raczej fotoobiekty, wykorzystujące fotografię jako tworzywo. Stosuje ona nietypowe własne techniki, by z obrazu fotograficznego uczynić zjawisko umykające percepcji, ruchliwe i zmienne. W dawniejszych pracach, jak tych z serii „Pejzaż neosurrealistyczny”, jest to efekt przypominający w swojej migotliwości dawne dagerotypy. W „Fantomach” i „Nos duo”, określonych przez autorkę od strony warsztatu jako „lunatyptie”, nieuchwytność obrazu jest jeszcze bardziej pogłębiona. Prace te to szczególnego rodzaju „magiczne skrzynki”, masywne obiekty, w których wnętrzu zatopiony jest obraz. (Elżbieta Łubowicz – kurator wystawy)

Galeria BWA Awangarda
wernisaż: 5 stycznia o godz. 18⁰⁰
wystawa czynna do 6 lutego

KUNDEL

Elżbieta Janczak-Wałaszek
Projekt „Kundel” jest kontynuacją dwóch wcześniejszych „psich” realizacji artystki pt. „Matka i syn” i „Kundel polski”. Materiałem wyjściowym wystawy jest 30 (barwionych i szklawionych) odlewów ceramicznych psów nierozwiniętych naturalnej wielkości. Jej krótki opis mógłby brzmieć: instalacja przedstawia grupę kundli obserwujących rasowego pudła.

Galeria BWA Awangarda
wernisaż: 5 stycznia o godz. 18⁰⁰
wystawa czynna do 6 lutego

MOJA PRZESTRZEŃ**Ewa Pełka**

W 1977 r. ukończyła Wydział Malarstwa ASP w Warszawie. 1992 – 1999 związana jako wykładowca z Europejską Akademią Sztuki w Warszawie, a następnie z Świętokrzyską Akademią w Kielcach. Mieszka i tworzy w Warszawie. Swoje prace malarskie prezentowała w ramach indywidualnych i zbiorowych wystaw m. in. w Warszawie, Uppsali, Hamburgu, Łodzi, Krakowie, Słupsku, Monte Carlo, Neapolu, Sztokholmie, Detroit, Berlinie i Londynie. W roku 2003 została laureatką polskiej edycji Leśmark European Art Prize – ogólnoeuropejskiego konkursu malarstwa. Na wystawę wrocławską składa się cykl ponad 30 najnowszych obrazów artystki.

Galeria BWA Awangarda

wernisaż: 5 stycznia o godz. 18⁰⁰
czynna do 6 lutego

WĘDRÓWKA

**międzynarodowa wystawa
książki artystycznej**

Autorami dziel się artyści od lat zajmujący się wyłącznie książką a także artyści multimedialni – odnoszący sukcesy w wielu innych dziedzinach sztuki. Połączyła ich idea książki artystycznej w całym bogactwie jej odmian. Artyści tworzą księgi, w których wszystkie elementy: tekst, forma, obraz są zintegrowane i nierozdzielalne a także dzieła, zbliżające się do rzeźby, formy przestrzennej. Na wystawie prezentujemy książki eksperymentalne, literaturę, unikaty, obiekty, wydawnictwa autorskie, bibliofilskie – ok. 80 twórców zaproszonych oraz wybranych przez jury z kraju i zagranicy, z Bułgarii, Brazylii, Czech, Francji, Holandii, Hiszpanii, Irlandii, Kanady, Moldawii, Niemiec, Polski, Słowacji, USA i Anglii.

Galeria BWA Design

wernisaż: 21 stycznia o godz. 17⁰⁰
czynna do 13 lutego



Janusz Nowacki
autoportret - Strzeliniec

JA - INNI.**Auto - portret fotografii**

Do wystawy zaproszono artystów wykorzystujących w swej twórczości fotografię jako tworzywo do dalszych przetworzeń plastycznych (np. K. Piotrowska, Natalia LL, D. Orwat) bądź posługujących się w swych zamierzeniach artystycznych medium fotografii – w tym twórców stosujących fotografię bezpośrednią lub tzw. „czystą” (M. Gardulski, A. J. Lech, B. Konopka, E. Andrzejewska, J. Lewczyński, J. Leśniak, W. Zawadzki), a także autorów fotografii „inszenowanej” (np. P. Komorowski, J. Nowacki, T. Machciński, P. Żak), wreszcie twórców wręczających fotografię w kontekst nowych mediów (np. J. Robakowski, A. Dudek – Dürer).

BWA Jelenia Góra

wystawa czynna do 16 stycznia

MOTIVA 2004**motywy zwierzęce****w plakacie japońskim**

wystawa czynna do 16 stycznia

BWA Galeria Design

MOJE MIASTO**MALARSTWO I MUZYKA****kalendź autorski 2005****Wojciecha Kaniowskiego**

Arsenał Miejski

wystawa czynna do 15 stycznia

PRO MEMORIA**Jerzy Duda-Gracz**

Prof. Jerzy Duda-Gracz zmarł na serce 5 listopada 2004 roku podczas pleneru malarskiego w Łagowie Miał 63 lata. Urodził się 20 marca 1941 roku w Częstochowie. W 1968 roku uzyskał dyplom Akademii Sztuk Pięknych w Krakowie na Wydziale Grafiki w Katowicach, a w roku 1969 został przyjęty do ZPAP. Jego pierwsza indywidualna wystawa odbyła się w roku 1970. Od tego czasu wielokrotnie prezentował swe prace w Polsce i za granicą. W ojczyźnie cieszył się ogromną popularnością, budząc irytację dużej części krytyków i zazdrość rywali. Drwiący z prymitywnego szowinizmu, wulgarniej plebejskiej tandety, „autorytetów” politycznych i religijnych mimo tak ostrego programu publicystyczno-moralizatorskiego przyciągał na swe wystawy tłumy widzów. Jego zjadliwa satyra przyjmowała formę scen rodzajowych, będących przewrotną kontynuacją polskiego realizmu, impresjonizmu i symbolizmu. Z końcem lat osiemdziesiątych w kręgu jego tematów coraz częściej pojawiał się samodzielnny pejzaż oraz motywy religijne – uwolnione już od karykaturalnych deformacji, przepełnione nostalgią i ciepłymi uczuciami pojawiających się na płótnach postaci.

Jego obrazy znajdują się w zbiorach Muzeum Narodowych w Krakowie, Warszawie, Gdańsku i Poznaniu oraz Muzeum Sztuki w Łodzi. Do najbardziej znanych prac zalicza się m. in.: „Pamięci ojca” (1970), „List na zachód” (1973), „Jeźdźcy Apokalipsy, czyli Fucha” (1977), „Kalendarz polski” (1981), „Wigilia” (1981). Stworzył wiele autoportretów oraz portretów – m. in. Jerzego Waldorffa i Kazimierza Rudzkiego.

Muzeum Sztuki

Mieszkańskiej

wernisaż: 7 stycznia, godz. 17⁰⁰

wystawa czynna do 8 lutego



BOŻE NARODZENIE NA KARTACH POCZTOWYCH STANISŁAWA CHMURY

Wystawa kartek okresu Bożego Narodzenia i Nowego Roku z Czech i Niemiec oraz Polski. Mikołaj, aniołki, choinki, szopki oraz świątecznie wystrojone miasta. Polskie kartki z lat 1926, 1934-35 oraz 1948-1950 do współczesnych, ukazują tradycje świąt od Adwentu, opłatek wigilijny, choinki, szopki ludowe. Sceny z kołędnikami, powiatnie Nowego Roku, pokłon Trzech Króli.

*Świątynia Trzech Narodów
św. Doroty, Stanisława, Wacława
pl. Franciszkański
wystawa czynna w styczniu*



MALARSTWO Waldemar Duda

Studia w PWSSP we Wrocławiu na Wydziale Malarstwa Grafiki i Rzeźby. W 1987 r. dyplom z malarstwa w pracowni Stanisława Kortyki. Aneks do dyplomu w przedmiocie działań i struktur wizualnych pod kierunkiem Wiesława Gołucha.

*Galeria Miejska
wernisaż 17 stycznia, godz. 17⁰⁰
wystawa czynna do 26 stycznia*

Medal Magdaleny Dobruckiej, jednostronny, brąz, lany. Dar artystki dla Muzeum Medalierskiego.



40 LAT MUZEUM SZTUKI MEDALERSKIEJ WE WROCŁAWIU 1965-2005 wystawa jubileuszowa

Pokaz najcenniejszych zbiorów – medale polskie XVI–XXI w., wiele unikatowych dzieł z XVI i XVII w. – medale królewskie, koronacyjne, upamiętniające wydarzenia z historii Polski, wybór z kolekcji historycznych medali wrocławskich, stare i współczesne medale obce, ordery i odznaczenia. Najciekawsze zbiory bibliotek: niezwykle rzadki zbiór starodruków z zakresu medalierstwa, zbiór rękopisów i dyplomy nadań.

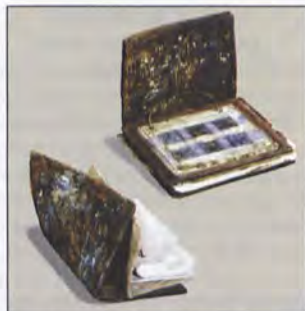
*Sala Książęca Ratusza
czynna 20 stycznia do 20 lutego*



W DRODZE DO BETLEJEM

Wystawa prac plastycznych uczniów Szkoły Podstawowej i Gimnazjum Ośrodka Szkolno-Wychowawczego Dzieci Niesłyszących z ulicy Dworskiej we Wrocławiu.

*wystawa czynna
od 12 stycznia do 28 lutego
Dolnośląska Biblioteka Pedagogiczna*



CERAMIKA I MALARSTWO Ewa Granowska

Artystka tworzy książki, które nie są przeznaczone do czytania – książki, a właściwie obrazki ceramiczne. Z powodzeniem bowiem łączy dwie dziedziny sztuki – malarstwo i ceramikę. Małe, inspirowane pejzażem obrazki ceramiczne to zupełnie indywidualne „odkrycie” Ewy Granowskiej. Zaczęła je robić sześć lat temu. Kolor, palony podszkliwnie, naszkliwnie i w masach kolorowych, gra rolę decydującą w oddziaływaniu tych swoistych „perełek” malarstwa i ceramiki.

*Galeria Sztuki, Legnica
czynna od 6 do 23 stycznia*



NAJPIĘKNIEJSZA SZOPKA BETLEJEMSKA

Do Polski zwyczaj ten przywieźli o.o. Franciszkanie, wystawiając jasełka w kościołach. MDK „Śródmieście” we Wrocławiu prezentuje wykonane przez dzieci szopki betlejemskie, które stanowią część kolekcji Galerii.

*wystawa czynna do 31 stycznia
Muzeum Etnograficzne
(ul. Traugutta 111-113)*



Czynne od środy do piątku w godz. 10.00 - 16.00, w soboty (wstęp bezpłatny na wystawie stałej): 10.00 - 18.00;
w niedziele 10.00-16.00

Mariusz Hermansdorfer zaprasza do odwiedzania wystaw stałych i czasowych Muzeum Narodowego we Wrocławiu i jego Oddziałów

Ekspozycje stałe:

Sztuka Śląska XII – XVI w. i XVI – XIX w.

Zabytki malarstwa, rzeźby, grafiki i rzemiosła artystycznego stanowią najciekawszy w Europie zespół sztuki śląskiej, świadczący o wyjątkowym bogactwie artystycznym naszego regionu. Prezentowana kolekcja ma międzynarodowe znaczenie, gdyż ukształtowana została przez ścierającą się na tych ziemiach wpływy czeskie, austriackie, pruskie oraz włoskie, francuskie i niderlandzkie.

Sztuka Polska XVII – XIX w.

Zespół zabytków artystycznych o ogólnonarodowym charakterze ze szczególnym uwzględnieniem najbardziej spektakularnych przykładów kultury terenów kresowych, środowisk artystycznych Lwowa, Wilna, oraz innych ośrodków południowo-wschodniej przedwojennej Polski.

Sztuka Polska XX w.

Jedną z najbogatszych w Polsce kolekcji sztuki współczesnej. Ukazuje różnorodność kierunków istniejących w sztuce polskiej od I wojny światowej do naszych dni. Gromadzi przykłady malarstwa, grafiki, rysunku i rzeźby, a także nowe dyscypliny sztuki takie jak happening czy performance (dokumentacje).



Oddziały Muzeum Narodowego

Panorama Raclawicka

ul. Purkyniego 11, 50-155 Wrocław

tel/fax: 0-71 343 36 39

e-mail: panorama_raclawicka@pro.onet.pl

Czynna codziennie prócz poniedziałków w godz. 9⁰⁰-16⁰⁰
Dzieło J. Styki i W. Kossaka z lat 1893-1894 upamiętniające 100. rocznicę Insurekcji Kościuszkowskiej. Udostępnione we Wrocławiu w 1985 r. w specjalnie skonstruowanej do tych celów rotundzie. Wielkie malowidło w formie hiperboloidy, dzięki zastosowaniu szczególnych zabiegów malarzkich (specjalna perspektywa) i technicznych (oświetlenie, sztuczny teren) przenosi widza w inną rzeczywistość i czas; może on uczestniczyć w niecodziennym spektaklu złudzeń.

Muzeum Etnograficzne

ul. Traugutta 111/113, 50-420 Wrocław

tel. 0-71 342 12 67, 344 33 13

e-mail: muzeum_etnograficzne@pro.onet.pl

Muzeum Etnograficzne zmienia swą wieloletnią siedzibę. Całość zbiorów została przeniesiona do Pałacu Biskupów Wrocławskich przy ul. Traugutta 111-113. Jeszcze przed udostępnieniem zbiorów zapraszamy zwiedzających na wystawę szopek wykonanych przez dzieci z Dolnego Śląska, które wzięły udział w konkursie organizowanym przez MDK Śródmieście we Wrocławiu.

Wystawa czynna do 13 lutego 2005.

W STYCZNIU w MUZEUM prezentujemy dwie atrakcyjne wystawy czasowe

DOM ŚLĄSKI - DOM EUROPEJSKI

27.10.2004 – 28.02.2005

Wystawa prezentuje świat mieszkańców Europy XVIII wieku. Jest świadectwem epoki, w której nasz kontynent znalazł się na progu przejścia ze „starego świata” do nowoczesności, z cywilizacji dawnej do tej, która z pewnymi zmianami trwa do dziś.

Na wystawie pokazujemy wystroje wnętrz mieszkalnych, urządzonych zgodnie z modą różnych krajów i regionów, co pozwala widzom bliżej poznać gusty i wrażliwość estetyczną dawnych Europejczyków. Prezentujemy meble, ceramikę, szkło, tkaniny i inne przedmioty, które uprzyjemniały życie, zdobiły i tworzyły przyjazny „klimat” w domach XVIII wieku.



Szafa ubraniowa Śląsk, ok 1760

Wszystkie prezentowane obiekty i meble pochodzą z kolekcji Muzeum, która utworzona została z zabytków pochodzących z pałaców, rezydencji i domów położonych na terenie całego Dolnego Śląska.

Wystawie towarzyszy katalog wyczerpująco omawiający kolekcję mebli z XVIII w. – pierwsze tego typu opracowanie w muzealnictwie polskim.

CERAMIKA I SZKŁO POLSKIE XX W.

17.12.2004 – 28.03.2005

Na wystawie oglądać można obszerny wybór prac współczesnej ceramiki i szkła z kolekcji własnej Muzeum, najbardziej reprezentatywnej w Polsce. Zgromadzone zbiory pozwalają prześledzić przemiany stylowe, jakim podlegały obie dyscypliny w okresie prawie 100 lat. Ekspozowane są prace sprzed 1945 roku, jednak największą, najbardziej efektowną część wystawy stanowią dzieła z drugiej połowy XX wieku. Prezentowane są formy naczyniowe (m.in. J. Kotarbińskiej i R. Krzywca), przestrzenno-plenerowe (K. Cybińskiej, M. Zdanowicza), malarskie (m.in. H. Luli, A. Trzaski, L. Nowosielskiego) oraz prace kameralne (m.in. I. Lipskiej-Zworskiej, A. Malickiej).

Wystawa jest wydarzeniem artystycznym szczególnie dla miłośników sztuki użytkowej; prezentowane są m. in. wyroby z Chodzieży, Cmielowa, Bolesławca, Zawiercia. Prezentacja jest promocją katalogu – kolejnego tomu unikalnej serii opracowań sztuki polskiej i zagranicznej XX wieku.



Zbigniew Horbony Wazon, 1967

POLSKIE SYMBOLE NARODOWE

Wystawa książek oraz wierszy i barwnych ilustracji nt. historii Orła Białego, Mazurka Dąbrowskiego i barw narodowych w opracowaniu Witolda Lisowskiego.

wystawa czynna do 31 stycznia
Dolnośląska Biblioteka Pedagogiczna

ŚWIAT DZIECKA**zabawki z kolekcji****Henryka Tomaszewskiego
i Stefana Kaysera**

Henryk Tomaszewski, wybitny artysta, twórca Wrocławskiego Teatru Pantomimy był także wytrawnym kolekcjonerem. Jego największą, obok teatru, pasją były zabawki. Część swoich zbiorów podarował miastu Karpacz – dzięki niemu powstało tam Muzeum Zabawek z kolekcji Henryka Tomaszewskiego.

Na wystawie chcemy pokazać część zbioru, która pozostała Jego prywatną własnością. Mistrz żywił szczególny sentyment do zabawek „wybawionych” tzn. tych, noszących ślady dziecięcych zabaw, dlatego ten zbiór to nie tylko kolekcjonerskie obiekty, ale i „żywe” zabawki z przeszłością sięgającą początków XIX wieku. Pokazując swoje eksponaty Henryk Tomaszewski stwarzał iluzję rzeczywistości, starając się jak najlepiej oddać ich charakter i urodę: zwierzątka miały swoje wybiegi i zabudowania, lalkom towarzyszyły mebelki z epoki, porcelana, obrazy, tapety i materiały, pociąg zbliżał się do stacji, samochody mknęły po ulicach.

Stefan Kayser, który razem z Mistrzem zbierał zabawki i urządził wystawy będzie kuratorem ekspozycji przygotowywanej w Muzeum Sztuki Medalierskiej

Muzeum Sztuki Mieszczańskiej
wystawa czynna do 16 stycznia

TADEUSZ MAKOWSKI**1882-1932****Z kolekcji Muzeum****Narodowego w Warszawie**

wystawa czynna do 15 stycznia
Muzeum Miedzi, Legnica

**BYĆ RAZEM****Bogusław Światała**

Zbiór 35 fotografii autorstwa wybitnego fotografa – Bogusława Światały ukazuje naturalną radość jaką czerpią osoby niepełnosprawne umysłowo z przeróżnych sytuacji życiowych.

wystawa czynna do 5 stycznia

MALARSTWO**Elżbieta Wałaszek**

wystawa czynna do 20 stycznia
CK Zamek

**MAGIA ŚWIAT BOŻEGO
NARODZENIA W SZKŁANYCH
KULACH ZAKŁĘTA**

To już trzecia edycja konkursu - wystawy. Konkurs skierowany jest do uczniów szkół podstawowych dla dwóch grup wiekowych: klasy 1-3 oraz 4-6. Świąteczne ozdoby, które wykonują dzieci są oceniane w kilku kategoriach: bombka, witraż, forma przestrzenna, stroik.

wystawa czynna do 23 stycznia
CK Wrocław-Zachód

NASTROJE - malarstwo**Joanna Kołowska**

wystawa czynna od 1 do 14 stycznia

EFEKT - fotografie

Agata Duży, Dawid Jach, Mariusz Czubak, Justyna Musiał, Mariusz Nowak
wernisaż 21 stycznia, godz. 18⁰⁰
czynna od 17 stycznia do 16 marca

AZJATYCKIE PODRÓŻE**fotografie****Marci Rutkowski**

wystawa czynna
od 17 stycznia do 16 marca
Galeria CK Muza, Lubin

MUZA

ARCHITEKTURY, ul. Bernardyńska 5
tel. (71) 344 82 78-79, wt., śr. 10⁰⁰-16⁰⁰
czw.12⁰⁰-18⁰⁰, pt.-sob.10⁰⁰-16⁰⁰, nd.11⁰⁰-17⁰⁰
ARCHIDIECEZJALNE, pl. Katedralny
16 tel./fax 327 11 79, wt.-nd. 9⁰⁰-15⁰⁰
CZŁOWIEKA, ul. Kuźnica 35
tel./fax 375 26 97
pn.-pt. 9-15 po uprzednim umówieniu
GEOLOGICZNE, ul. Cybulskiego 30
tel. 375 93 27

pn. i czw. 9-17, wt., śr., pt. 9-15
HISTORYCZNE, Sukkienne 14/15
tel. 347 16 90, śr-sb 11⁰⁰-17⁰⁰ nd. 10⁰⁰-18⁰⁰

SZTUKI MIESZCZAŃSKIEJ

Rynek-Ratusz, tel. 347 16 93

śr.-sb.11⁰⁰-17⁰⁰, nd.10⁰⁰-18⁰⁰

MILITARIÓW-ARSENAL

ul. Cieszyńskiego 9, tel. 347 16 97

śr.-sob. 11⁰⁰-17⁰⁰

ARCHEOLOGICZNE

ul. Cieszyńskiego 9 347 16 96

śr.-sb.11⁰⁰-17⁰⁰, nd.10⁰⁰-18⁰⁰

SZTUKI CEMENTARNEJ

ul.Ślężna 37/39 tel. 367 82 36

codziennie 10⁰⁰-18⁰⁰

SZTUKI MEDALIERSKIEJ

ul. Kielbaśnica 5, tel. 347 16 95

śr.-sob. 11-17, ndz. 10-18

MINERALOGICZNE

ul. Cybulskiego 30 tel.375 92 06

pn.-pt. 10⁰⁰-15⁰⁰

NARODOWE, pl. Powstańców W-wy 5

tel. 372 51 53, śr. i pt.10⁰⁰-16⁰⁰

czw. 9-16, sob.10-18 wstęp wolny,
niedz. 10-16

ETNOGRAFICZNE, tel. 0 71 344 33 13

muzeum_etnograficzne@pro.onet.pl

nieczynne do odwołania

PANORAMA RACŁAWICKA

ul. Purkyniego 11, tel. 343 36 39

wt.-ndz. 9-17, kasa do 16

POCZTY I TELEKOMUNIKACJI

ul. Krasieńskiego 1, tel. 346 95 82

pn.-sob.10⁰⁰-15⁰⁰, ndz.11⁰⁰-14⁰⁰

PRZYRODNICZE UW.

ul. Sienkiewicza 21, tel. 375 41 45

wt,śr,pt.,sb.10⁰⁰-15⁰⁰, czw,nd.10⁰⁰-18⁰⁰

UNIwersytetu WR.

pl. Uniwersytecki 1 tel. 375 26 18

pn., wt., czw. 10⁰⁰-15⁰⁰,

pt., sob., ndz. 11⁰⁰-17⁰⁰

DOLNY ŚLĄSK**CERAMIKI**, Bolesławiec

ul. Mickiewicza 13, tel. 075 644 47 00

wt.-sob. 10⁰⁰-16⁰⁰, od V-X: wt., śr.
10⁰⁰-17⁰⁰, ndz. 11⁰⁰-16⁰⁰

FILUMENISTYCZNE Bystrzyca Kł.

Rynek 1, tel. 074 811 06 37

wt.-ndz. 8⁰⁰-16⁰⁰**REGIONALNE** Chojnów

pl. Zamkowy 3, tel. (076) 818 83 53

śr.-pt. 8-16, sob.-ndz. 11-16

PAPIERNICTWA Duszniki Zdrój

ul. Kłodzka 42, tel. (074) 86 69 020

pn.-ndz. 9⁰⁰-17⁰⁰**PRZYRODNICZE** Jelenia Góra

ul. Wolności 268, tel. (075) 755 15 06

ARCHEOLOGICZNO-HISTORYCZNE

Głogów ul. Brama Brzostowska 1

tel. (076) 833 30 38, śr.-ndz. 10⁰⁰-17⁰⁰**REGIONALNE JAWOR** ul. Klasztorna 6tel./fax 076-870 23 21, wt.-sob. 10⁰⁰-17⁰⁰**KARKONOSKIE** Jelenia Góra

ul. Matejki 28 (075) 75 234 65

wt., czw., pt. 9-15, śr., sob. 9-16

ZAMEK BOLKÓW ul. Bolka

tel. 075-741-32 97

wt., czw., pt. 9⁰⁰-15⁰⁰, śr., sob. 9⁰⁰-16⁰⁰**SKANSEN UZBROJENIA WP**

Jelenia Góra, ul. Sudecka

tel. (075) 642 92 22, wt.-pt. 9⁰⁰-15⁰⁰**DOM C. I. G. HAUPTMANNÓW**

Szlarska Poręba, ul. 11 Listopada 23

tel. 075 717 26 11, pon.-ndz. 9⁰⁰-15⁰⁰**ZAMEK GRODNO** Jugowice k/Wałbrzychatel. (074) 84 53 360, wt.-ndz. 10⁰⁰-17⁰⁰**TKACTWA DOLNOŚLĄSKIEGO**

Kamienna Góra - pl. Wolności 11

tel. (075) 744 22 75, wt.-ndz. 10⁰⁰-16⁰⁰**SPORTU I TURYSTYKI** KarpaczKopernika 2, (75) 76 19 652, w.-n. 9-17⁰⁰**MIEJSKIE ZABAWEK** Karpacz Górny

ul. Karłonoska 5, tel. (075) 761 85 23

wt.-ndz. 10⁰⁰-16⁰⁰**ZIEMI KŁODZKIEJ** Kłodzko

ul. Łukasiewicza 4, tel. (074) 867 35 70

śr.-pt. 10⁰⁰-16⁰⁰, sob., ndz. 11⁰⁰-17⁰⁰**MIEDZI w Legnicy** ul. Partyzantów 3tel. (076) 86 202 89, wt.-sob. 11⁰⁰-17⁰⁰**BITWY LEGNICKIEJ** Legnickie Pole

pl. Henryka Pobożnego 3

tel. (076) 858 23 98, śr.-ndz. 11⁰⁰-17⁰⁰**REGIONALNE w Lubaniu**

Rynek 1, tel. (075) 722 32 13

wt.-pt. 9-15, sb.-nd. 10-16

GROSS-ROSEN Rogoźnica k.Strzegomiatel. (074) 85 59 007, czynne: 8⁰⁰-19⁰⁰**ŚLĘZAŃSKIE** Sobótka

ul.św. Jakuba 18, tel./fax(071) 316 26 22

śr.-ndz. oraz ost. wt. m-ca 9⁰⁰-16⁰⁰**MINERALOGICZNE**, Szlarska Poręba

ul. Killińskiego 20, tel. (075) 717 35 37

wt.-sob. 10⁰⁰-18⁰⁰, ndz. 10⁰⁰-16⁰⁰**MUZEUM w Trzebnicy** Rynek 8tel. 387 49 29, wt., czw., sob. 12⁰⁰-16⁰⁰**REGIONALNE w Środzie Śl.**

pl. Wolności 3, tel./fax (071) 317 27 95

wt.-pt. 9⁰⁰-15⁰⁰**DAWNEGO KUPIECTWA** Świdnica

Rynek 37, tel. 074 85 212 91

wt.-pt. 10⁰⁰-15⁰⁰, sob.-ndz. 11⁰⁰-17⁰⁰**LUDOWE u KOWALSKICH** Marcinowo

k. Trzebnicy, tel. 071/387 01 09

codziennie 9⁰⁰-22⁰⁰**KULTU ŚW. JADWIGI** Trzebnica

ul. Jana Pawła II 3, tel. (071) 312 11 18

codziennie 10⁰⁰-12⁰⁰, 15⁰⁰-17⁰⁰**W WAŁBRZYCHU** ul. 1 Maja 9

tel. (074) 842 48 45

wt.-pt. 10-16, sob.-ndz. 11-17

IZBA PAMIĄTEK REGIONALNYCH

Ząbkowice Śl. - ul. Krzywa 1

tel. (074) 815 20 43, wt.-sob. 9⁰⁰-16⁰⁰**SPRZĘTU GOSPOD. DOMOWEGO**

Ziębice - Rynek-Ratusz 44

tel./fax 074 819 13 78

wt.-pt. 10⁰⁰-16⁰⁰, sob.-ndz. 12⁰⁰-16⁰⁰**GALERIE****ANTYKWARIAT GARBARY**

ul. Garbary 5, tel. 795 02 56

pn.-wt. 11⁰⁰-18⁰⁰, sob. 11-15⁰⁰**AUTORSKA CWT - NA STRYCHU**

ul. J. Narodowej 213/7, tel. 322 86 64

AWANGARDA-BWA, ul. W. Stwosza 32tel. 790 25 82, wt.-nd. 11⁰⁰-18⁰⁰**DESIGN BWA** ul. Świdnicka 2-4

tel. 790 11 93

pn.-pt. 11⁰⁰-18⁰⁰, sob. 11⁰⁰-15⁰⁰**SZKŁA I CERAMIKI - BWA**

ul. Klebańska 5, tel. 372 34 58

pn.-pt. 11⁰⁰-18⁰⁰**CK AGORA** pl. Piłsudskiego 2tel. 325 24 73, pn.-sob. 10⁰⁰-18⁰⁰**DCF DOMEK ROMAŃSKI** pl. Nankiera 8tel. 344 78 40, pn.-sob. 10⁰⁰-18⁰⁰**FORUM+** przy CK Zamek

pl. Świętojański 1, tel. 349 35 36

pn.-pt. 8-18, sb.-ndz. 9-16

KOWALSTWA ARTYSTYCZNEGO

ul. Porzeczkowa 1, tel. 603 65 11 94

pn-sob 17-20

NA NANKIERA pl. Nankiera 5-7tel. 342 80 81, wt.-pt. 10⁰⁰-17⁰⁰**MIEJSKA** ul. Klebańska 28, tel. 34467 20, pn-pt. 11⁰⁰-18⁰⁰, sb. 12⁰⁰-15⁰⁰**OPUS**, pl. Kościuszki 16, tel. 344 76 61pn.-pt. 11⁰⁰-18⁰⁰, sb. 11⁰⁰-15⁰⁰**POD PLAFONEM WIMBP**

Rynek 58, tel. 335 22 11

pn.-pt. 9⁰⁰-18⁰⁰ sob. 8⁰⁰-15⁰⁰**TKACKA NA JATKACH** ul. Stare Jatki19/24, tel. 344 38 78, pn.-pt. 11⁰⁰-17⁰⁰**U TERESY** ul. Mielczarskiego 3tel. 347 89 63, pn.-sob. 12⁰⁰-18⁰⁰

www.galeriauteresy.cjg.pl

FOTOGRAFII DSAFITA

ul. Włodkowicza 31 lp., tel. 344 57 92

wt., czw. 16-18, sob., ndz. 10-13

FOTOGRAFII PROFIL-STUDIO

ul. Rzeźnicza 2/3, tel. 341 99 42

pn.-pt. 10⁰⁰-17⁰⁰, sob. 10⁰⁰-13⁰⁰**KLUBU POD KOLUMNAMI**

pl. św. Macieja 21, tel. 322 95 38

pn.-pt. 14-21, sob. 16-21

7ddc ul. Preflicza 24, tel. 765 30 38pn.-ndz. 8⁰⁰-18⁰⁰**DWIE LISTWY** ul. Jelenia 7

tel. 354 72 70, pn., czw., pt. 12-18

wt. 10-15, śr. 12-16

SŁOWA I OBRAZU pl. Kościuszki 10tel. 343 49 52, pn.-pt. 12⁰⁰-17⁰⁰**M** Stare Jatki 10pn-pt. 12⁰⁰-18⁰⁰, sob. 12⁰⁰-15⁰⁰**M ODWACH** ul. Świdnicka 38 atel. 372 44 96, pn.-pt. 12⁰⁰-18⁰⁰sob. 12⁰⁰-15⁰⁰**MANOWCE** ul. Więzienna 1/4, tel. 603765 803, pn.-pt. 10⁰⁰-18⁰⁰, s. 10⁰⁰-14**NA SOLNYM**, pl. Solny 11, tel. 34237 79 pn.-pt. 11⁰⁰-17⁰⁰, sob. 12⁰⁰-15⁰⁰**ODRZAŃSKA**, ul. Odrzańska 15346 09 39, pn.-pt. 12-17⁰⁰, sob. 11-15⁰⁰**SZTUKI ŻŁOTNICZEJ**, pl. Solny 4

tel. 341 77 58, pn.-pt. 10-18, sob. 10-15

W 3 WITRYNACH, ul. Odrzańska 8t.343 10 41, pn.-pt. 10-19⁰⁰, sb. 11-16⁰⁰**WROCŁAWSKA** ul. Jatki 11, tel. 34171 91, pn.-pt. 11⁰⁰-18⁰⁰, sob. 11⁰⁰-15⁰⁰**OGNIWO** Katarzyna i Ryszard Gluza

pod patronatem ZO ZPAP we W-wiu

ul. Jatki 7-8, tel. 341 72 94

GALERIA WR. CENTRUM PRASOWEGOPodwale 62 a, tel. 341 83 27, 10⁰⁰-15⁰⁰**DOLNY ŚLĄSK****BWA JELENIA GÓRA**, ul. Długa 1tel. 075-752 66 69, 9⁰⁰-17⁰⁰, s. 10⁰⁰-14⁰⁰**ZAMEK KSIĄŻ** Wałbrzych ul. Piastów Śl.1tel. 074-840 58 09, wt.-nd. 10⁰⁰-16⁰⁰**SZTUKI** Legnica, pl. Katedralny 1tel. (76) 862 09 10, wt.-nd. 11⁰⁰-18⁰⁰**GALERIA POD PRZEPIÓRCZYM KO-****SZEM** Legnica, Rynek 38, tel. (76) 86270 27, pn.-pt. 11⁰⁰-18⁰⁰, so. 11⁰⁰- 14⁰⁰**FOTOGRAFII ŚOK** Świdnica - Rynek 44tel. (74) 852 13 37, wt.-nd. 12⁰⁰-17⁰⁰**SZTUKI KOK** Kłodzko - Ośrodek Kultury

pl. Jagielly 1, tel. /fax (74) 867 33 64

WOLMIERZ 58 (75) 64 70 290, pn.-pt. 8-14

**1 sobota
NOWY ROK**

KONCERTY

18⁰⁰ II FESTIWAL NOWOROCZNY „MUZYCZNE FASCYNACJE”
CZAR WIEDNIA Jan Ślęk (dyrygent), Joanna Dobrakowska (mezzosopran), Krystian Krzeszowiak (tenor), Wiktor Kuzniecowa (skrzypce), Henryk Teichert (narrator), Orkiestra Festiwalowa



KRYSTIAN KRZESZOWIAK
 zaśpiewa 1 i 2 stycznia
 w Filharmonii Wrocławskiej



JOANNA DOBRAKOWSKA wystąpi 1 i 2 stycznia w koncertach **CZAR WIEDNIA** Filharmonia Wrocławska

**Fotografia
ślubna
i okolicznościowa**



**profesjonalne
sesje
w plenerze i atelier**



(71) 341 99 42
 ul. Rzeźnicza 2/3
 50-129 Wrocław

Program: J. Strauss – „Życie artysty”, „Polka szampańska”, „Na polowaniu”, „Rycerz Pazman”, „Vergnügungszug”, J. Lanner – „Die Schönbrunner” Walc, R. Stolz – „Du sollst Keiser meine sein”, „Mein Liebeslied muß ein Walzer sein”, „Spiel auf deiner Geige Zigeuner”, C. M. Milöcker – „Student żebrak”: Pieśni, F. Kreisler – „Mały wiedeński marsz”, F. Lehar – „Carewicz”: Duet, O. Strauss – „Czar walca”: Walc, E. Kalman – „Hrabina Marica”: „Chcę słodko marzyć”, „Warządin”, P. Sarasate – „Ziegeunerweisen”, J. Fucik – „Triumphal Marsch”
 Filharmonia Wrocławska,
 bilety: 80-15 zł

I CO JESZCZE

21⁰⁰ NEW YEAR PARTY
 Jazz Klub Rura

2 niedziela

SPEKTAKLE

11⁰⁰ CÓRKA KRÓLA MÓRZ
 Wrocławski Teatr Lalek
19⁰⁰ OKNO NA PARLAMENT
 Teatr Polski – Scena Kameralna
19⁰⁰ MAYDAY 2

Wrocławski Teatr Komedia
 Teatr Lalek

19⁰⁰ AMERYKAŃSKI BLUES
 Teatr Współczesny
 – Scena na Strychu, bilety: 32, 22 zł

KONCERTY

18⁰⁰ II FESTIWAL NOWOROCZNY „MUZYCZNE FASCYNACJE” – CZAR WIEDNIA Jan Ślęk (dyrygent), Joanna Dobrakowska (mezzosopran), Krystian Krzeszowiak (tenor), Wiktor Kuzniecowa (skrzypce), Henryk Teichert (narrator), Orkiestra Festiwalowa

Program: J. Strauss – „Życie artysty”, „Polka szampańska”, „Na polowaniu”, „Rycerz Pazman”, „Vergnügungszug”, J. Lanner – „Die Schönbrunner” Walc, R. Stolz – „Du sollst Keiser meine sein”, „Mein Liebeslied muß ein Walzer sein”, „Spiel auf deiner Geige Zigeuner”, C. M. Milöcker – „Student żebrak”: Pieśni, F. Kreisler – „Mały wiedeński marsz”, F. Lehar – „Carewicz”: Duet, O. Strauss – „Czar walca”: Walc, E. Kalman – „Hrabina Marica”: „Chcę słodko marzyć”, „Warządin”, P. Sarasate – „Ziegeunerweisen”, J. Fucik – „Triumphal Marsch”
 Filharmonia Wrocławska,
 bilety: 80-15 zł

3 poniedziałek

SPEKTAKLE

19⁰⁰ MAYDAY 2
 Wrocławski Teatr Komedia
 Teatr Lalek

4 wtorek

SPEKTAKLE

10⁰⁰ CÓRKA KRÓLA MÓRZ
 Wrocławski Teatr Lalek
19⁰⁰ AMERYKAŃSKI BLUES
 Teatr Współczesny
 – Scena na Strychu, bilety: 32, 22 zł

WYSTAWY

14⁰⁰ TYBET W FOTOGRAFII
 Ewa Wierzbowska
 Klub Pod Kolumnami

Q
Qubus Hotel
★★★★

**MARIA MAGDALENA
WROCLAW**



*Smaczne potrawy kuchni polskiej
i międzynarodowej, duży wybór win
nastrojowa muzyka, przytulne wnętrza
profesjonalna obsługa*

Śniadania • Lunche
• Obiady • Kolacje
• Urodziny • Imieniny
• Bale • Wesela • Bankiety

Zapraszamy od 7.00 do 24.00

**QUBUS HOTEL MARIA MAGDALENA, tel. (071) 341 08 98, fax (071) 341 09 20
ul. św. Marii Magdaleny 2, 50-103 Wrocław**

FILM

20³⁰ RURA MOVIE (koncerty,
pokazy offowe i niezależne)
Jazz Klub Rura, wstęp wolny

I CO JESZCZE

21³⁰ SALSA PARTY

Dom Tańca Pałacok, wstęp 5 zł

5 środa

SPEKTAKLE

9⁰⁰ i 11⁰⁰ NIE PIEPRZ PIETRZE

Legnica – Teatr im. H. Modrzejewskiej

9⁰⁰ i 11³⁰ CÓRKA KRÓLA MÓRZ

Wrocławski Teatr Lalek

19⁰⁰ UNIA BEZ TAJEMNIC

Teatr Polski – Scena Kameralna

19⁰⁰ DECYDUJĄCE ZWARCIE

CZYLI PRÓBY

Teatr Polski – Scena na Świebodzkim

19¹⁵ LOCHY WATYKANU

Teatr Współczesny – Duża Scena

KONCERTY

18⁰⁰ KONCERT KAMERALNY

P. Zawadzki (fortepian), J. Ropski

(skrzypce), M. Micker (altówka),

M. Misiak (wiolonczela)

Akademia Muzyczna

20⁰⁰ JAZZ NA ŻYWO – JAM SESSION

Jazz Klub Rura, wstęp wolny

WYSTAWY

18⁰⁰ NOS DUO – fotografie Patrycji

Orzechowskiej BWA Awangarda

18⁰⁰ MOJA PRZESTRZEŃ Ewa Pełka

BWA Awangarda

18⁰⁰ KUNDEL

Elżbieta Janczak-Wałaszek

BWA Awangarda

6 czwartek

SPEKTAKLE

9⁰⁰ i 11⁰⁰ NIE PIEPRZ PIETRZE

Legnica – Teatr im. H. Modrzejewskiej

10⁰⁰ CÓRKA KRÓLA MÓRZ

Wrocławski Teatr Lalek

13⁰⁰ OSTATNIA UCIECZKA

Wrocławski Teatr Lalek

19⁰⁰ UNIA BEZ TAJEMNIC

Teatr Polski – Scena Kameralna

19⁰⁰ DECYDUJĄCE ZWARCIE

CZYLI PRÓBY

Teatr Polski – Scena na Świebodzkim

19¹⁵ LOCHY WATYKANU

Teatr Współczesny – Duża Scena

KONCERTY

19⁰⁰ RECITAL FLETOWY – CAROLA

LIGT (Enschede – Holandia)

W programie J. S. Bach, S. Proko-

fiew, J. Andriessen, F. Borne

Akademia Muzyczna

20⁰⁰ JAZZ NA ŻYWO – JAM SESSION

Jazz Klub Rura, wstęp wolny

20⁰⁰ MANIPULATORS (Francja)

Lubin- Klub Pod Muzami, bilety: 10 zł

WYSTAWY

12⁰⁰ KAŻDY JEST INNY...

wystawa prac dzieci

MDK Śródmieście

I CO JESZCZE

18⁰⁰ ODKRYJ SWÓJ

SŁOWIAŃSKI GŁOS!

warsztaty Grupy Muzycznej OVO

www.ovo.prv.pl

Zespołu Szkół nr 1, ul. Słubicka 29

7 piątek

SPEKTAKLE

10⁰⁰ CÓRKA KRÓLA MÓRZ

Wrocławski Teatr Lalek

18⁰⁰ OSTATNIA UCIECZKA

Wrocławski Teatr Lalek



GRASSNAKE - Oleśnicki Wysok MOKIS, Oleśnica
8 stycznia

18⁰⁰ KRAINA UŚMIECHU

Teatr Muzyczny Capitol

19⁰⁰ SKRZYPEK NA DACHU

superwidowisko

Opery Dolnośląskiej

Hala Ludowa, bilety: 80-30 zł

19⁰⁰ PRZYPADEK KLARY

Teatr Polski – Duża Scena

19⁰⁰ UNIA BEZ TAJEMNIC

Teatr Polski – Scena Kameralna

19⁰⁰ DECYDUJĄCE ZWARCIE

CZYLI PRÓBY

Teatr Polski – Scena na Świebodzkim

19⁰⁰ POMNIK WDZIĘCZNOŚCI

Legnica – Teatr im. H. Modrzejewskiej

19⁰⁰ LOCHY WATYKANU

Teatr Współczesny – Duża Scena

bilety: 28, 18 zł

20⁰⁰ FIKCYJNE MAŁŻEŃSTWO

W. Wojnowicz – Nowy Teatr

CS Impart, bilety: 25, 15 zł

KONCERTY

17⁰⁰ OTWARTA LEKCJA MUZYKI

CK Agora, wstęp wolny

19⁰⁰ BELLA ITALIA

Mieczysław Gawroński (dyrygent), Agnieszka Wojska (sopran), Orkiestra Filharmonii Wrocławskiej

Program: G. Rossini – „Sroka złodziejka”: Uwertura, V. Bellini – „Norma”: „Casta Diva”, Ch. Gounod – „Faust”: Aria Małgorzaty z III aktu, G. Verdi – „Traviata”: Intermezzo do III aktu, Aria Violetty „Adio del passato”, „Don Carlos”: Aria Elzbiety „Tu che le vanita” z IV aktu, „Nieszpory sycylijskie”: Uwertura, „Otello”: „Modlitwa Desdemony”, A. Catalani – „La Vally”: Aria „Ebben ne andro lontano”, H. Berlioz – „Karnawał Rzymski”.



Polska 2002

MYŚLĄC EUROPA fotografie A. Mari
wystawa czynna do 9 stycznia
Muzeum Architektury

Filharmonia Wrocławska,

bilety: 80-15 zł

19⁰⁰ KONCERT STUDENTÓW

klasa skrzypiec prof. Krzysztofa

Brukzowskiego w programie

L. van Beethoven i C. Franck.

Akademia Muzyczna

WYSTAWY

17⁰⁰ PRO MEMORIA

Jerzy Duda-Grac

Muzeum Sztuki Mieszczańskiej

17⁰⁰ XXVIII MIĘDZYNARODOWEGO

SYMPOZJUM CERAMIKI „PORCELANA

INACZEJ” – Wałbrzych 2004 –

wystawa poplenerowa

Galeria Szklą i Ceramiką BWA

17⁰⁰ GOOD BYE wystawa zbiorowa

Galeria Szklą i Ceramiką BWA

18⁰⁰ UTKANE MARZENIA

wystawa gobelinów

Salonik Trzech Muz

FILM

19⁰⁰ MUZA na DVD – Live Aid, cz. I

Lubin – Klub Pod Muzami

I CO JESZCZE

17⁰⁰ JUNGLE MIX2RA – muzyka mik-

sowana na żywo, Michał Weiss

Kłodzko – Ośrodek Kultury

18⁰⁰ W TATRACH

Związek Polskich Fotografów Przyrody zaprasza na comiesięczną prezentację fotografii w formie przeżycia. Tym razem swoje impresje z wędrówek po Tatrach przedstawi Krzysztof Bandarek. Sala konferencyjna Wrocławskiego Ogrodu Botanicznego, wejście od ul. Świętokrzyskiej (dzwonek przy bramie); wstęp wolny



fol. Marta Hondzio

NIKT MNIE NIE ZNA Nowy Teatr
10 stycznia
CS Impart

18⁰⁰ VIII WYKŁAD JERZEGO GRO-

TOWSKIEGO z cyklu La „lignée orga-

nique” au théâtre et dans le rituel (‘Li-

nia organiczna’ w teatrze i w rytuale)

wyglądzący 12 stycznia 1998 roku

w Théâtre du Rond-Point w Paryżu.

Prezentacja nagrania audio z serii ‘Le

livre qui parle’ z tłumaczeniem symul-

tanicznym Leszka Demkowicza na ję-

zyk polski. Ośrodek Grotowskiego

20⁰⁰ JAZZ PARTY – MAMON PLAY

ONLY GOOD MUSIC

Jazz Klub Rura, wstęp wolny

21⁰⁰ TANGO PARTY

Dom Tańca Pałacowy, wstęp 5 zł

8 sobota

SPEKTAKLE

11⁰⁰ CÓRKA KRÓLA MÓRZ

Wrocławski Teatr Lalek

18⁰⁰ KRAINA UŚMIECHU

Teatr Muzyczny Capitol

19⁰⁰ SKRZYPEK NA DACHU

superwidowisko Opery Dolnośląskiej

Hala Ludowa, bilety: 80-30 zł

19⁰⁰ PRZYPADEK KLARY

Teatr Polski – Duża Scena

19⁰⁰ UNIA BEZ TAJEMNIC

Teatr Polski – Scena Kameralna

19⁰⁰ DECYDUJĄCE ZWARCIE

CZYLI PRÓBY

Teatr Polski – Scena na Świebodzkim

19⁰⁰ POMNIK WDZIĘCZNOŚCI

Legnica – Teatr im. H. Modrzejewskiej

19⁰⁰ LOCHY WATYKANU

Teatr Współczesny – Duża Scena

KONCERTY

11⁰⁰ HEJ, KOLEDA...

koncert kolęd. MDK Śródmieście



OTWARTA LEKCJA MUZYKI
CK Agora
7 stycznia



PRZYPADEK KLARY
7-9 stycznia
Teatr Polski - Duża Scena



WARSZTATY TAŃCA WSPÓŁCZESNEGO 9 stycznia
Teatr Muzyczny Capitol

19⁰⁰ KONCERT ŚWIĄTECZNO-NOWOROCZNY

Marek Flieger (dyrygent), Bernard Stankiewicz (dyrygent chóru), Chór Ekumeniczny z Karpacza, Młodzieżowy Chór Benedicinus z Jeleniej Góry, Orkiestra Dęta Filharmonii Dolnośląskiej. **Jelenia Góra** – Filharmonia Dolnośląska.

17⁰⁰ OLEŚNICKI WYSOK – KONCERT LAUREATÓW

Na scenie pojawią się: Contra, Sugar Free, Grasssnake oraz Freak Of Nature. **Oleśnica** – MOKiS, sala widowiskowa

I CO JESZCZE

12⁰⁰ W ramach cyklu **NIE TYLKO DLA OLIMPIJCZYKÓW** wykład zatytułowany „Motyw kobiety” w sztuce wygłosi mgr Iwona Gołań. Tematem będzie wizerunek kobiety w kontekście zmieniających się ideałów i ideologii, począwszy od czasów prehistorycznych. Omówione zostaną społeczne funkcje charakterystycznych typów przedstawień kobiety – kobiety matki, kobiety władczyni, femme fatale itp. Muzeum Narodowe, wstęp wolny.

21⁰⁰ KARNAWAŁOWE WIECZORKI TANECZNE PRZY LAMPCE WINA I ŚWIECACH – MILONGA

Dom Tańca Pałaców, wstęp 10 zł

21⁰⁰ WIECZÓR Z SALSA

Jazz Klub Rura, wstęp wolny

9 niedziela

SPEKTAKLE

11⁰⁰ CÓRKA KRÓLA MÓRZ

Wrocławski Teatr Lalek

16⁰⁰ MAYDAY 2 Wrocławski Teatr

Komedia - Teatr Lalek

19⁰⁰ SKRZYPEK NA DACHU superwidowisko

Opery Dolnośląskiej
Hala Ludowa, bilety: 80-30 zł

19⁰⁰ PRZYPADEK KLARY

Teatr Polski – Duża Scena

19⁰⁰ UNIA BEZ TAJEMNIC

Teatr Polski – Scena Kameralna

19¹⁵ LOCHY WATYKANU

Teatr Współczesny – Duża Scena
bilety: 28, 18 zł

I CO JESZCZE

12⁰⁰ W ramach cyklu **KURS HISTORII SZTUKI** wykład zatytułowany „Sztuka bizantyńska a wczesnochrześcijańska” wygłosi mgr Dariusz Galewski. Tematem będzie porównanie sztuki Konstantynopola w V – VI w. ze sztuką powstającą po jego wpływie (Ravenna, Wenecja) i starszymi dokonaniem z czasów cesarza Konstantyna. To zestawienie pozwoli uwypuklić rodzącą się w tym czasie specyfikę sztuki chrześcijańskiego Wschodu. Muzeum Narodowe, wstęp z biletami w cenie 5 zł.

12⁰⁰ W ramach cyklu **Z RODZINĄ DO MUZEUM ZABAWĘ DLA DZIECI** (w wieku od 5 lat) „Tajemnice mebli” poprowadzi mgr G. Wojturski. W swoich opowieściach prowadzący wykorzysta przykłady eksponatów prezentowanych aktualnie na czasowej wystawie, poświęconej meblom XVIII w. „Czym jest czeczotka? – to tylko jedno z pytań, na które odpowie wykładowca. Muzeum Narodowe, wstęp wolny.

16⁰⁰ OTWARTE WARSZTATY TAŃCA WSPÓŁCZESNEGO

Hip-Hop i taniec współczesny, zajęcia poprowadzą: Anna Krych, Jacek Gębuła oraz bębniarz – Maciek Cierznik. Teatr Muzyczny Capitol, sala prób
20³⁰ SALSOTEKA Z RICCARDO
Dom Tańca Pałaców

10 poniedziałek

SPEKTAKLE

8³⁰, 10¹⁵ i 12⁰⁰ NIKT MNIE NIE ZNA

A. Fredro – Nowy Teatr
CS Impart, bilety: 10 zł (szkolne)

19⁰⁰ MAYDAY 2

Wrocławski Teatr Komedia
Teatr Lalek

KONCERTY

18³⁰ KONCERT KATEDRY INSTRUMENTÓW SMYCZKOWYCH

Dorota Dybowska – klasa skrzypiec as. Małgorzaty Kogut, Małgorzata Zak klasa altówki dr Michała Mickera, Anna Nowak – klasa skrzypiec adiunkta Jarosława Pietrzaka. J. S. Bach, L. van Beethoven, R. Kwiatkowski. Akademia Muzyczna

18³⁰ KONCERT STUDENTÓW

klasa skrzypiec prof. Krzysztofa Bruczkowskiego prof. Ewa Prawucka – fortepian, Klub Muzyki i Literatury

FILM

17⁰⁰ KINO TEATRALNE – ANEKSY FILMOWE DO WYKŁADÓW JERZEGO GRÓTOWSKIEGO W COLLEGE DE FRANCE Materiały filmowe prezentujące tradycje rytualne z południa Włoch; m. in. film dokumentalny Melloterapia del Tarantismo ze zbiorów włoskiego Archivio di Antropologia Visiva, oparty na rejestracji tanecznych i muzycznych



KEBAB HUT

nieopodal Teatru Polskiego
ul. Bogusławskiego 43
tel. 720 52 30



Drukarnia PRINT

Drukujemy katalogi, ulotki,
foldery, raporty roczne,
kalendarze, plakaty
i inne.



tel. (0-71) 318-59-09, fax (0-71) 318-55-05
e-mail: print@print.wroc.pl, www.print.wroc.pl



foto. Stefan Okołowicz

DYBUK
Scena na Świebodzkim
12-16 stycznia

rytuałów tarantycznych, dokonanej przez Diego Carpitellę w czerwcu 1959 roku w miejscowości Nardo (prowincja Pulia na południu Włoch); prowadzenie spotkania prof. dr hab. Bożena Muszkalska.

Ośrodek Grotowskiego

I CO JESZCZE

21⁰⁰ SALSA PARTY
Dom Tańca Pałacyk, wstęp 5 zł

11 wtorek

SPEKTAKLE

8³⁰ i 11³⁰ W 80 DNI DOOKOŁA

ŚWIATA PO STU LATACH

Teatr Muzyczny Capitol

10⁰⁰ CÓRKA KRÓLA MÓRZ

Wrocławski Teatr Lalek

19⁰⁰ ZASKRONIEC

Teatr Współczesny – Mała Scena

FILM

20⁰⁰ RURA MOVIE (koncerty,
pokazy offFowe i niezależne)
Jazz Klub Rura, wstęp wolny

12 środa

SPEKTAKLE

10⁰⁰ SEN NOCY LETNIEJ

Wrocławski Teatr Lalek

10⁰⁰ CZERWONY KAPTUREK

Wrocławski Teatr Lalek – Mała Scena

10³⁰ W 80 DNI DOOKOŁA

ŚWIATA PO STU LATACH

Teatr Muzyczny Capitol

17⁰⁰ WSZYSTKO W RODZINIE

Teatr Polski – Scena Kameralna

19⁰⁰ ZASKRONIEC

Teatr Współczesny – Mała Scena

bilety: 28, 18 zł



fot. Dominik Skurzak

GRUPA MoCARTA
15 stycznia
Filharmonia Wrocławska

19⁰⁰ MADE IN POLAND

Legnica – Teatr im. H. Modrzejewskiej. Scena w dawnym pawilonie handlowym przy ul. Izerskiej 35

19⁰⁰ DYBUK

Koprodukcja: Teatr Rozmaitości w Warszawie, Wrocławski Teatr Współczesny, THEOREM, Festiwal d'Avignon, TRZ-Wojciech Trzciński adaptacja i reżyseria: Krzysztof Warlikowski; występują: Magdalena Cielecka, Irena Laskowska, Tomasz Tyndyk, Maciej Tomaszewski, Renate Jett, Orna Porat, Marek Kalita, Zygmunt Malanowicz, Andrzej Chyra, Jacek Poniedziałek, Maria Łozińska, Stanisława Celińska

Na kanwie żydowskich podań ludowych została także osnuta rozgrywająca się w środowisku Żydów-chasydów akcja Dybuka Szymona Anskiego – urodzonego w Witebsku w 1863 roku pisarza żydowskiego tworzącego po rosyjsku i w jidysz. To opowieść o tragicznej miłości dwojga młodych bohaterów – Lei i Chanana. W Dybuku realizm spleta się z mistycyzmem: ojciec Lei – Reb Sender – wzbogaciwszy się zapomina o obietnicy danej ojcu Chanana i znajduje córce bogatego narzeczonego. Zakochany w Lei Chanan umiera, a jego duch wstępuje w dziewczynę. Pomimo zabiegów cadyków ducha nie udaje się wypędzić... Scena na Świebodzkim
bilety: 40, 30 zł

KONCERTY

17⁰⁰ MŁODZI WYKONAWCY
koncert uczniów Liceum



KINGSTONE SOUND
14 stycznia
Klub Madness

Muzycznego we Wrocławiu
Klub Muzyki i Literatury
18^o KONCERT ARII I PIEŚNI
w wykonaniu Studentów Akademii
Muzycznej we Wrocławiu
Klub Muzyki i Literatury
20^o JAZZ NA ŻYWO – JAM SESSION
Jazz Klub Rura, wstęp woln

13 czwartek

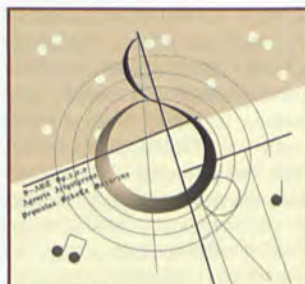
SPEKTAKLE

**9^o VI WROCLAWSKIE SPOTKANIA
TEATRÓW JASEŁKOWYCH**
W czasie dwóch dni przeglądu swoje
przedstawienia zaprezentują dzieci
z wrocławskich przedszkoli.
ODT Światowid
10^o SEN NOCY LETNIEJ
Wrocławski Teatr Lalek
10^o CZERWONY KAPTUREK
Wrocławski Teatr Lalek – Mała Scena
10^o BAJKA O SERCU ZE STRYCHU
Teatr Polski – Duża Scena



MERSI, CZYLI PRZYPADKI SZYPOWA
19-21 stycznia
Legnica - Teatr Im. H. Modrzejewskiej

11^o DZIADEK DO ORZECHÓW
Opera Dolnośląska, bilety: 22, 11 zł
17^o WSZYSTKO W RODZINIE
Teatr Polski – Scena Kameralna
19^o ZASKRONIEC
Teatr Współczesny – Mała Scena
19^o CHWIŁA
Wieczór poezji Wisławy Szymborskiej.
Wybór, układ wierszy i wykonanie: Elż-
bieta Golińska, scenografia i opraco-
wanie muzyczne: Marek Tybur
CS Impart
19^o DYBUK
Scena na Świebodzkim
bilety: 40, 30 zł
19^o MADE IN POLAND
Legnica – Teatr im. H. Modrzejew-
skiej, Scena w dawnym pawilonie han-
dlowym przy ul. Izerskiej 35
KONCERTY
**18^o KONCERT KATEDRY INSTRU-
MENTÓW DĘTYCH I PERKUSJI**
Akademia Muzyczna



S-ART sp z o.o

Prywatna Szkoła Muzyczna

OGŁASZA NABÓR DO KLASY
FORTEPIANU, SKRZYPIEC, GITARY,
AKORDEONU I PERKUSJI

WŚRÓD OSIĄGNIĘĆ NASZEJ SZKOŁY
SĄ LICZNE NAGRODY OTRZYMANE
NA MIĘDZYNARODOWYCH
I OGÓLNOPOLSKICH KONKURSACH

UL. PRETFICZA 14/16, WROCLAW
TEL. 604 822 945, (71) 374 03 73

19^o 123 MINUTY (Czechy)
Lubin – Klub Pod Muzami,
20^o JAZZ NA ŻYWO – JAM SESSION
Jazz Klub Rura, wstęp woln
I CO JESZCZE
**18^o WIECZÓR AUTORSKI ALEKSAN-
DRY PIJANOWSKIEJ-ADAMCZYK**
Wieczór poświęcony będzie niemal 60-
letniemu dorobkowi autorki, która
w latach 40 rozpoczynała swoją drogę



STUDIUM WIZAŻU I STYLIZACJI

ul. Słubicka 29-33
53-615 Wrocław
tel. 71 78 10 115
tel. 0 603 611 244

www.wizaz.wroc.pl
info@wizaz.wroc.pl



do poezji w Kole Młodych Literatów w Łodzi. Pisała nieustrudzenie przez całe życie, choć wydawała niewiele. Aleksandra Pijanowska Adamczyk jest laureatką IX Wiosny Kłodzkiej i niezwykle ceni sobie ten zaszczyt. Dodatkową atrakcją wieczoru będzie pokaz tańca flamenco w wykonaniu Alicji Marczewskiej i krótki recital gitarowy Sławomira Markowskiego. Klub Muzyki i Literatury

14 piątek

SPEKTAKLE

9⁰⁰ VI WROCŁAWSKIE SPOTKANIA TEATRÓW JASEŁKOWYCH

W czasie dwóch dni przeglądu swoje przedstawienia zaprezentują dzieci z wrocławskich przedszkoli.

ODT Światowid

10⁰⁰ SEN NOCY LETNIEJ

Wrocławski Teatr Lalek

10⁰⁰ BAJKA O SERCU ZE STRYCHU

Teatr Polski – Duża Scena

10³⁰ CZERWONY KAPTUREK

Wrocławski Teatr Lalek – Mała Scena

11⁰⁰ DZIADEK DO ORZECHÓW

Opera Dolnośląska, bilety: 22, 11 zł

17³⁰ WSZYSTKO W RODZINIE

Teatr Polski – Scena Kameralna

18³⁰ KRAINA UŚMIECHU

Teatr Muzyczny Capitol

19⁰⁰ DYBUK

Scena na Świebodzkim

bilety: 40, 30 zł

19⁰⁰ MADE IN POLAND

Legnica – Teatr im. H. Modrzejewskiej, Scena w dawnym pawilonie handlowym przy ul. Izerskiej 35

20⁰⁰ SZALEŃSTWO WE DWOJE

E. Ionesco – Nowy Teatr

CS Impart, bilety: 25, 15 zł

KONCERTY

18⁰⁰ KONCERT STUDENTÓW

klasa skrzypiec prof. Krzysztofa Bruczkowskiego i adiunkta Zbigniewa Szulata

Akademia Muzyczna

19³⁰ WIECZÓR ARII I PIEŚNI

Akademia Muzyczna

19⁰⁰ GORĄCA HISZPANIA

Jan Latham-Koenig (dyrygent),

Krzysztof Pelech (gitar),

Orkiestra Filharmonii Wrocławskiej

MADE IN POLAND

12-16 stycznia

Legnica – Teatr im. H. Modrzejewskiej

Program: G. Bizet – Suita „Carmen” nr 1, J. Rodrigo – „Concierto de Aranjuez”, J. Turina – „La procesión del Rocío”, J. Turina – „La Oracion del Toro”, E. Chabrier – „España”
Filharmonia Wrocławska,
bilety: 80 - 15 zł

19⁰⁰ KONCERT SYMFONICZNY

Orkiestra Symfoniczna Filharmonii Sudeckiej, Łukasz Borowicz (dyrygent), Jeremy Findlay (wiolonczela, Kanada).

Wałbrzych – Filharmonia Sudecka

19³⁰ WIECZÓR ARII I PIEŚNI

Akademia Muzyczna

20⁰⁰ KINGSTONE SOUND (Köln-Niemcy)

Rodney M'c&Lazy Youth + Wrocław Crew i Jojo Cotton&Dr. Daktyl

KingStone to profesjonaliści w dziedzinie

turntablizmu, ich sety naładowane

wściekłym nowoczesnym dancehall-

em, dobrym reggae i specjalami, nie

pozostawiają suchej nitki na bawiącej

się publice. Kolorńska załoga jest

stawiana na równi z najbardziej znanymi

niemieckimi składami jak Supersonic,

Soundquake czy Pow Pow movement.

W 2003 roku grali w Warszawie i Wrocławiu

wspólnie z Gentlemanem.

Klub Madness, bilety: 10 i 15 zł

18⁰⁰ SPOKÓJ ŚWIATŁOMIENI

wystawa fotografii Justyny Paluch

spotkanie z autorką prac i jej poezją

ODŚ Polanka

FILM

19⁰⁰ MUZA na DVD – Live Aid, cz. II

Lubin – Klub Pod Muzami,

wstęp wolny

ECSTASY PROJECT TRIO

Patryk Weclawek (na zdj.)

ODA Firlej, 21 stycznia

I CO JESZCZE

17⁰⁰ JUNGLE MIX2RA – muzyka mikrowana na żywo, Michał Weiss

Kłodzko – Ośrodek Kultury

18⁰⁰ 6 ROCZNICA ŚMIERCI

JERZEGO GROTOWSKIEGO

IX i ostatni wykład Jerzego Grotowskiego,

z cyklu La „lignée organique”

au théâtre et dans le rituel (“Linia organiczna”

w teatrze i w rytuale), wygłoszony

26 stycznia 1998 roku w Théâtre du Rond-Point w Paryżu.

Prezentacja nagrania audio z serii “Le

livre qui parle” z tłumaczeniem Leszka

Demkowicza na język polski.

Ośrodek Grotowskiego

20⁰⁰ JAZZ PARTY – MAMOŃ PLAYS

ONLY GOOD MUSIC

Jazz Klub Rura, wstęp wolny

21⁰⁰ TANGO PARTY

Dom Tańca Pałac, wstęp 5 zł

15 sobota

SPEKTAKLE

11⁰⁰ JAK MATOŁUSZ

POSZŁĘ SZUKAĆ OLBRZYMA

Wrocławski Teatr Lalek

18³⁰ KRAINA UŚMIECHU

Teatr Muzyczny Capitol

19⁰⁰ ŻYCIE: TRZY WERSJE

Teatr Polski – Scena Kameralna

19⁰⁰ DYBUK Teatr Współczesny

Scena na Świebodzkim

bilety: 40, 30 zł

19⁰⁰ MADE IN POLAND

Legnica – Teatr im. H. Modrzejewskiej, Scena w dawnym pawilonie handlowym przy ul. Izerskiej 35



WIELOPOKOLENIOWY BAL PRZEBIERAŃCÓW
CK Agora, 21 stycznia

KONCERTY

18⁰⁰ WIECZÓR MUZYKI KŁAWESYNOWEJ – URSZULA DANIELEWICZ

Akademia Muzyczna

18⁰⁰ i 20⁰⁰ HUMOR NA CZTERY SMYCZKI – GRUPA MoCARTA

Filip Jaślar (skrzypce), Michał Sikorki (skrzypce), Paweł Kowaluk (altówka), Bolek Błaszczyk (wiolonczela)
Filharmonia Wrocławska,
bilety: 60-15 zł

19⁰⁰ DANZA DEL FUEGO - KONCERT FLAMENCO

Ten dobrze znany miłośnikom flamenco zespół zaprezentuje tradycyjne andaluzyjskie flamenco wzbogacone o nowoczesne elementy jazzowe. Taniec flamenco zobaczymy w wykonaniu utalentowanej wrocławskiej tancerki, Anny Mendak.

Klub Pod Kolumnami, bilety: 30, 20 zł

19⁰⁰ WAGLEWSKI POSPIESZALSKI – KONCERT AKUSTYCZNY

Twórcy zespołu Voo Voo - Wojciech Waglewski i Matusz Pospieszalski przedstawiają swoje utwory w wersji akustycznej.
ODA Firlej

I CO JESZCZE

12⁰⁰ Wykład z cyklu **NIE TYLKO DLA OLIMPIJCZYKÓW**, zatytułowany „Motywy cierpienia w sztuce”, wygłosi mgr Barbara Przerwa. Przedstawi w nim plastyczne wizualizacje ludzkiego cierpienia fizycznego i duchowego na przestrzeni wieków, analizując pod tym kątem szereg dzieł znanych, jak i mniej popularnych. Dramatyzm tych dzieł dotyczy zarówno bohaterów bi-



LESZEK MOŹDŻER SOLO
CS Impart
23 stycznia

lijnych, mitologicznych lub historycznych, jak i zwykłych, czasem nawet anonimowych postaci.

Muzeum Narodowe, wstęp wolny.

21⁰⁰ KARNAWAŁOWE WIECZORKI TANECZNE PRZY LAMPCE WINA I ŚWIECACH – WIECZÓR SALSOWY

Dom Tańca Pałacowy, wstęp 10 zł

21⁰⁰ WIECZÓR Z SALSA

Jazz Klub Rura, wstęp wolny

16 niedziela

SPEKTAKLE

11⁰⁰ JAK MATOŁUSZ POSZEDŁ SZUKAĆ OLBRZYMA

Wrocławski Teatr Lalek

11⁰⁰ POŻARCIE KRÓLEWNY BLUETKI – spektakl dla dzieci w wyk. zespołu Teatru Lubuskiego z Zielonej Góry

CK Wrocław-Zachód, bilety: 6 zł

16⁰⁰ MAYDAY 2

Wrocławski Teatr Komedii
Teatr Lalek

19⁰⁰ ŻYCIE: TRZY WERSJE

Teatr Polski – Scena Kameralna

19⁰⁰ DYBUK Teatr Współczesny

Teatr Polski – Scena na Świebodzkim
bilety: 40, 30 zł

19⁰⁰ MADE IN POLAND

Legnica – Teatr im. H. Modrzejewskiej, Scena w dawnym pawilonie handlowym przy ul. Izerskiej 35

KONCERTY

18⁰⁰ TERCJA PIKARDYJSKA

Lubin – CK Muza, bilety: 25 zł

17 poniedziałek

SPEKTAKLE

19⁰⁰ MAYDAY 2

Wrocławski Teatr Komedii

Teatr Lalek

19⁰⁰ WROCLAWSKA SCENA KABARETOWA: Kabaret Elita, III spotkanie

CS Impart, bilety: 25 zł

KONCERTY

16⁰⁰ KONCERT NOWOROCZNY Państwowej Szkoły Muzycznej I stopnia w Lubinie – CK Muza, bilety: 5 zł

18⁰⁰ RECITAL SKRZYPCOWY

- MAŁGORZATA JANDA

Klub Muzyki i Literatury

WYSTAWY

17⁰⁰ MALARSTWO Waldemar Duda

Galeria Miejska

FILM

17⁰⁰ KINO TEATRALNE – ANEKSY FILMOWE DO WYKŁADÓW JERZEGO GROTOWSKIEGO W COLLEGE DE FRANCE

Polski film dokumentalny „Pamiętka z Kalwarii”, realizacja: Jerzy Hoffman i Edward Skórzewski, Wytwórnia Filmów Dokumentalnych w Warszawie (materiał nakręcony w Kalwarii Zebrzydowskiej w dniach 30 marca – 5 kwietnia 1956), 13'; oraz reportaż dokumentalny „Pasja według Jana” (z udziałem Jana Czai, występującego w przeszłości w roli Chrystusa w misteriach wielkanocnych na Kalwarii Zebrzydowskiej), scenariusz i realizacja Ireneusz Musiałowicz, TVP 1992, 25'.
Ośrodek Grotowskiego

18⁰⁰ AUTORSKI WIECZÓR POEZJI ŚPIEWANEJ W WYKONANIU GRZEGORZA BANASZKA I JEGO GITARY

Salonik Trzech Muz

18 wtorek

SPEKTAKLE

8⁰⁰ i 11⁰⁰ W 80 DNI DOOKOŁA ŚWIATA PO STU LATACH

Teatr Muzyczny Capitol

9⁰⁰ OSIEDLOWY PRZEGLĄD TEATRÓW JASEŁKOWYCH

ODT Światowid

9⁰⁰ i 11⁰⁰ KASIA I ANIOŁ

reż. Krzysztof Papis, Pracownia

Rozwoju Przez Sztukę

Kłodzko – Ośrodek Kultury

10⁰⁰ JAK MATOŁUSZ

POSZEDŁ SZUKAĆ OLBRZYMA

Wrocławski Teatr Lalek



PAŁACYK ul. Kościuszkii 34, WROCLAW, tel. 363 51 55, 0609 21 58 96, <http://flamencoart.pl.w.interia.com>

18⁰⁰ NORWAY. TODAY

Teatr Polski – Scena na Świebodzkim

19⁰⁰ SZTUKA

Teatr Polski – Scena Kameralna

19³⁰ ROMEO I JULIA

Teatr Współczesny – Duża Scena

KONCERTY

18⁰⁰ KONCERT KAMERALNY w wykonaniu studentów klasy kameralistyki adiunkt Heleny Furmanowicz –Kurzyńskiej. W programie L. van Beethoven, J. Brahms. Klub Muzyki i Literatury

18⁰⁰ PIANO FORTE I PRZYJACIELE – prezentacje uczniów Porozumienia Lubin – Klub Pod Muzami

FILM

20⁰⁰ RURA MOVIE (koncerty, pokazy offFowe i niezależne)
Jazz Klub Rura, wstęp wolny

21⁰⁰ SALSA PARTY

Dom Tańca Pałaców, wstęp 5 zł

19 środa

Spektakle

10⁰⁰ JAK MATOŁUSZ POSZEDŁ SZUKAĆ OLBRYZMA
Wrocławski Teatr Lalek

10⁰⁰ HRABSTWO KŁODZKIE CZYLI W KRAJU PANA BOGA

reż. Marian Półtoranos
Kłodzko – Ośrodek Kultury, bilety: 8 zł

10⁰⁰ W 80 DNI DOKOŁA ŚWIATA PO STU LATACH

Teatr Muzyczny Capitol

10⁰⁰ MERSI, CZYLI PRZYPADKI SZYPOWA
Legnica – Teatr im. H. Modrzejewskiej

18⁰⁰ NORWAY. TODAY
Teatr Polski – Scena na Świebodzkim

19⁰⁰ SZTUKA

Teatr Polski – Scena Kameralna

KONCERTY

9⁰⁰ i 11⁰⁰ FILHARMONIA DLA MŁODYCH – KARNAWALOWE RYTMY

Elżbieta Szomańska – prowadzenie
Filharmonia Wrocławska, bilety: 10-2zł

16⁰⁰ KONCERT ARII I PIEŚNI

w wykonaniu Studentów AM we Wrocławiu, klasy śpiewu solowego Prof. Barbary Ewy Werner.

Klub Muzyki i Literatury

18⁰⁰ RECITAL KLARNETOWY – LUCJAN ADAMIAK

przy fortepianie Katarzyna Kluczevska. W programie G. S. Mercadante, B. Martinu, C. M. v Weber, W. G. Still
Klub Muzyki i Literatury

19⁰⁰ PREZENTACJE SOLISTÓW ORKIESTRY OPERY DOLNOŚLĄSKIEJ: Dariusz Bator (fagot)

Opera Dolnośląska, bilety: 22-11 zł

19⁰⁰ LUDZIE

Najciekawszy polski zespół łączący w swej muzyce żywe, jazzowe granie z domową elektroniką i abstrakt hiphopem. W skład grupy wchodzi: Krzysztof Arszyn Topolski, Michał Bunio Skrok, Mateusz Kuderski, Wojciech Mazolewski, Tomasz Ziętek.
Jazz Klub Rura

19¹⁵ KONCERT PROMOCYJNY SPAM

Recital fortepianowy Łukasza Jungowskiego. W programie: F. Chopin; Słowo wstępne: Iwona Klein-Polak
Klub Muzyki i Literatury

20⁰⁰ JAZZ NA ŻYWO – JAM SESSION
Jazz Klub Rura, wstęp wolny

I CO JESZCZE

10⁰⁰ i 11⁰⁰ MUZYCZNE PEJZAŻE
CK Wrocław-Zachód, wstęp wolny

18⁰⁰ SEMINARIUM PSYCHOLOGII GŁĘBI „O stawianiu się człowieka –

czyli jungowska koncepcja Jaźni”. Prowa. Andrzej Kuźmicki 'Symbole tetriomorficzne Jaźni'. Wykładowi towarzyszyć będą materiały filmowe. Ośrodek Grotowskiego

20 czwartek

Spektakle

9⁰⁰ OSIEDLOWY PRZEGLĄD TEATRÓW JASEŁKOWYCH

Podczas przeglądu swoje spektakle jasełkowe zaprezentują dzieci ze szkół podstawowych oraz gimnazjum znajdujących się na terenie Biskupina, Sępolna, Dąbia oraz Bartoszewic.
ODT Światowid

10⁰⁰ JAK MATOŁUSZ POSZEDŁ SZUKAĆ OLBRYZMA

Wrocławski Teatr Lalek

10⁰⁰ HRABSTWO KŁODZKIE CZYLI W KRAJU PANA BOGA

reż. Marian Półtoranos
Kłodzko – Ośrodek Kultury, bilety: 8 zł

10⁰⁰ W 80 DNI DOKOŁA ŚWIATA PO STU LATACH

Teatr Muzyczny Capitol
11⁰⁰ STRASZNY DWÓR

Opera Dolnośląska, bilety: 22, 11 zł

11⁰⁰ MERSI, CZYLI PRZYPADKI SZYPOWA
Legnica – Teatr im. H. Modrzejewskiej

13⁰⁰ OSTATNIA UCIECZKA
Wrocławski Teatr Lalek

17⁰⁰ MAYDAY
Teatr Polski – Scena Kameralna

19⁰⁰ ROMEO I JULIA
Teatr Współczesny – Duża Scena

bilety: 28, 18 zł

KONCERTY

19³⁰ KONCERT KATEDRY



fol. Maria Hondzio

FIKCYJNE MAŁŻENSTWO
 Nowy Teatr, 7, 21 stycznia
 CS Impart

INSTRUMENTÓW SMYCZKOWYCH

Akademia Muzyczna
20⁰⁰ JAZZ NA ŻYWO
 – JAM SESSION
 Jazz Klub Rura, wstęp wolny
FILM

18⁰⁰ KINO TEATRALNE

Cykl „Filmy zrealizowane przez Petera Brooka i jemu poświęcone” - „Męczeństwo i śmierć Jean-Paula Marata w interpretacji pacjentów domu dla obłąkanych w Charenton pod kierownictwem markiza de Sade”, reż. Petera Brooka, prod. United Artists 1966, 123’.

Ośrodek Grotowskiego
I CO JESZCZE

17⁰⁰ DREWNIANE
ŚWIĄTYNIE MAŁOPOLSKI cz. 1
 prelekcja z przeżyciami Ireny i Jerzego Załęskich
 Klub PTTK, Rynek-Ratusz 11/12

21 piątek

SPEKTAKLE

10⁰⁰ SZEWCZYK DRATEWKA
 Wrocławski Teatr Lalek
10⁰⁰ HRABSTWO KŁODZKIE CZYLI W KRAJU PANA BOGA
 reż. Marian Półtoranos
 Kłodzko – Ośrodek Kultury, bilety: 8 zł
17⁰⁰ MAYDAY
 Teatr Polski – Scena Kameralna
18⁰⁰ OSTATNIA UCIECZKA
 Wrocławski Teatr Lalek
19⁰⁰ STRASZNY DWÓR
 Opera Dolnośląska, bilety: 48-16 zł
19⁰⁰ ROMEO I JULIA
 Teatr Współczesny – Duża Scena



EDYTA GEPPERT wystąpi wraz z zespołem **KROKE**
 28 stycznia, CS Impart

19⁰⁰ MERSI, CZYLI PRZYPADKI SZYPOWA
 Legnica – Teatr im. H. Modrzejewskiej
20⁰⁰ FIKCYJNE MAŁŻENSTWO
 W. Wojnowicz – Nowy Teatr
 CS Impart, bilety: 25, 15 zł

KONCERTY

18⁰⁰ RECITAL KLAWESYNOWY - ADRIANNA STRUZIK
 Akademia Muzyczna
18⁰⁰ KONCERT Z OKAZJI DNIA BABCI I DZIADKA
 CK Wrocław-Zachód
19⁰⁰ UROK SKANDYNAWII
 Jan Latham-Koenig (dyrygent), Jan Krzeszowiec (flet), Orkiestra Filharmonii Wrocławskiej. Program: E. Grieg – Suita „Peer Gynt” nr 1 i 2 op. 46, C. Nielsen – Koncert fletowy, „Aladdin” Filharmonia Wrocławska, bilety: 80-15 zł
19⁰⁰ KONCERT MUZYKI HISZPAŃSKIEJ I FRANCUSKIEJ
 Jerzy Swoboda (dyrygent), Krzysztof Jakowicz (skrzypce), Orkiestra Filharmonii Dolnośląskiej. program: G. Bizet – I i II Suita z Arleżjanki, E. Chabrier – Espana, E. Lalo – Symfonia hiszpańska d-moll op. 21
Jelenia Góra – Filharmonia Dolnośl.
19⁰⁰ ECSTASY PROJECT TRIO
 Rafał Gorzycki (perkusja), Tomasz Pawlicki (flet, elektronika), Patryk Węclawek (kontrabas)
 ODA Firlej
19⁰⁰ KONCERT SYMFONICZNY
 Aleksander Markovic (dyrygent), Tanja Becker-Bender (skrzypce, Niemcy)

ROK ZAŁOŻENIA 1945



Wrocław

ul. Kuźnicza 25

tel. 071 343 24 86

Okulista przyjmuje:
 pn. - pt. 15³⁰ - 18⁰⁰
 sobota 11⁰⁰ - 14⁰⁰



Komputerowe
 badanie wzroku



Soczewki kontaktowe



Duży wybór opraw i szkieł



Naprawy okularów
 wszelkiego rodzaju



Usługi na recepty NFZ



krótkie terminy !!!

Zapraszamy: 9⁰⁰ - 18⁰⁰
sobota 11⁰⁰ - 14⁰⁰



W programie: A. Dvorak – Koncert skrzypcowy a-moll op. 53, P. Czajkowski – I Symfonia g-moll op. 13

Wahbrzych – Filharmonia Sudecka
20⁰⁰ RECITAL FAGOTOWY
 - **KACPER LECHOWSKI**
 Akademia Muzyczna

WYSTAWY

17⁰⁰ WĘDRÓWKA
 międzynarodowa wystawa
 książki artystyczne
 BWA Galeria Design

FILM

19⁰⁰ MUZA na DVD – Red Hot Chili Peppers – Best Of – Live At Slane
 Lubin – Klub Pod Muzami

I CO JESZCZE

16³⁰ WIELOPOKOLENIOWY BAL PRZEBIERAŃCÓW DLA BABCY, DZIADKA I WNUCZĄT
 CK Agora

20³⁰ JAZZ PARTY – MAMOŃ PLAYS ONLY GOOD MUSIC

Jazz Klub Rura, wstęp wolny

21³⁰ TANGO PARTY

Dom Tańca Pałac, wstęp 5 zł

22 sobota

SPEKTAKLE

11⁰⁰ SZEWCZYK DRATEWKA

Wrocławski Teatr Lalek

12⁰⁰ W 80 DNI DOOKOŁA ŚWIATA PO STU LATACH

Teatr Muzyczny Capitol

17³⁰ MAYDAY

Teatr Polski – Scena Kameralna

19⁰⁰ WOYZECK

Teatr Polski – Scena na Świebodzkiem

19⁰⁰ AMERYKAŃSKI BLUES

Teatr Współczesny – Scena na Strychu, bilety: 32, 22 zł

19⁰⁰ UROJENIA

- Scena Inicjatyw Aktorskich

Legnica – Teatr im. H. Modrzejewskiej

KONCERTY

17⁰⁰ KŁODZKIE KOŁĘDOWANIE

spotkanie chórów i zespołów śpiewających kołędy

Kłodzko – Ośrodek Kultury

18⁰⁰ TANGO – MOJA MIŁOŚĆ

Krzysztof Jakowicz (skrzypce), Kwintet „Tangata” Program: A. Piazzolla – Libertango, Verano Porteno, Soledad, Revirado, Michelangelo 70,

Milonga del Angel, Muerte del Angel, Resurrection del Angel, W. Lidauer – „Graj, skrzypku graj”, R. Erwin – „Całuję twoją dłoń, Madame”, H. Wars – „Umówiłem się z nią na dziewiątą”, Z. Karasiński – „Pamiętam twoje oczy”, „Serce matki”, „Czy pamiętasz tę noc w Zakopanem”, W. Szpilman – „W małym kinie”, J. Petersburski – „Już nigdy”, „Ta ostatnia niedziela”, „Odrobina szczęścia w miłości”, Z. Maciejowski – „Złociste chryzantemy”, F. Frachowicz – „Zakochany”
 Filharmonia Wrocławska,
 bilety: 80-15 zł

18⁰⁰ 1000 LAT MUZYKI NA ŚLĄSKU: Muzyka w XIX wiecznym Wrocławiu
 Oratorium Marianum
 bilety: 40, 20 10 zł

18⁰⁰ KONCERT STUDENTÓW

klasa skrzypiec adiunkta Jarosława Pietrzaka i as. Małgorzaty Kogut; przy fortepianie Elżbieta Zawadzka i Barbara Orłukowicz. W programie J. S. Bach, L. van Beethoven.

19⁰⁰ ARS NOVA – koncert zespołu Legnica – Teatr im. H. Modrzejewskiej
WYSTAWY

16³⁰ MUZYKA W XIX WIECZNYM WROCŁAWIU W GRAZU I PRADZE
 Bibliotheca Sonans
 Oratorium Marianum

I CO JESZCZE

12⁰⁰ NIE TYLKO DLA OLIMPIJCZKÓW wykład zatytułowany „Motyw śmierci” w sztuce wygłosi mgr Grzegorz Wojturski. Prowadzący przedstawi w nim zmieniające się na przestrzeni wieków sposoby obrazowania śmierci, związanego z nią cierpienia i tajemnicy; omówi wyobrażenia symboliczne oraz indywidualne, osobiste. Muzeum Narodowe, wstęp wolny

20³⁰ SALSOTEKA

I TAŃCE IRLANDZKIE prowadzi Alba Holder oraz Irena Konachowicz.

Alba to królowa wrocławskiej salsy. Pochodzi z Kuby, pięknie tańczy i porywa do tańca nawet najbardziej opornych. Jeśli nie znacie salsy, nie przejmujcie się. Z Albą wszystko jest proste. Kameralne warunki klubu sprzyjają bezpośredniemu kontaktowi z tą



W DRODZE DO BETLEJEM
 wystawa czynna od 12 stycznia
 Dolnośląska Biblioteka Pedagogiczna

wspaniałą tancerką, co stanowi dodatkową atrakcję wieczoru. Jak zwykle na naszych imprezach będzie dużo okazji do tańczenia solo więc można przyjść bez partnera (rki). Podczas imprezy przekonacie się, że do tańca porywają nie tylko rytmy latynoamerykańskie ale i całkiem odmienne w swym charakterze, rytmy irlandzkie. Zatańczymy kilka prostych tańców irlandzkich, których nauczy Irena Konachowicz. Jeśli zechcecie poznać lepiej salsę czy tańce irlandzkie, zapiszcie się na kursy. Klub Pod Kolumnami, bilety: 10 zł

21⁰⁰ PARTY AMERYKAŃSKIE ZE SWINGIEM I COUNTRY PRZY ŚWIECACH

Dom Tańca Pałac, wstęp 10 zł

21⁰⁰ WIECZÓR Z SALSA

Jazz Klub Rura, wstęp wolny

23 niedziela

SPEKTAKLE

11⁰⁰ SZEWCZYK DRATEWKA

Wrocławski Teatr Lalek

12⁰⁰ W 80 DNI DOOKOŁA ŚWIATA PO STU LATACH

Teatr Muzyczny Capitol

17⁰⁰ JEZIORO ŁĄBĘDZIE

Opera Dolnośląska, bilety: 43-11 zł

17³⁰ MAYDAY

Teatr Polski – Scena Kameralna

18⁰⁰ OŻENEK **Nikołaj Gogol** – Teatr Lubuski z Zielonej Góry

Znakomita komedia z udziałem znanej i lubianej aktorki Anny Seniuk! 'Ożenek' jest nie tylko obrazkiem obyczajowym, lecz przede wszystkim uniwersalną świetną komedią.

CK Wrocław-Zachód, bilety: 20, 15 zł



foto: Marta Hondzio

SZALEŃSTWO WE DWOJE
Nowy Teatr, 14, 29 stycznia
CS Impart

19⁰⁰ WOYZECK

Teatr Polski – Scena na Świebodzkim

19⁰⁰ AMERYKAŃSKI BLUES

Teatr Współczesny – Scena na Strychu, bilety: 32, 22 zł

19⁰⁰ POMNIK Wdzięczności

Legnica – Teatr im. H. Modrzejewskiej

19⁰⁰ UROJENIA - Scena Inicjatyw Ak-

torskich Legnica – Teatr im. H. Modrzejewskiej, Scena w dawnym pawilonie handlowym przy ul. Izerskiej 35

20⁰⁰ MAYDAY 2

Wrocławski Teatr Komedia

Teatr Lalek

KONCERTY

18⁰⁰ LESZEK MOŹDŻER SOLO

koncert z utworami z platynowej płyty muzyka i kompozytora

CS Impart

I CO JESZCZE

13⁰⁰ AZJATYCKIE PODRÓŻE

– pokaz slajdów Marcina Rutkowskiego, spotkanie z autorem

Lubin – CK Muza

18⁰⁰ WARSZTATY TAŃCA

TWÓRCZEGO – DLA KOBIET

„Tańcząc rytmem życia”

Info: <http://artetan.webpark.pl>

Dom Tańca Pałacyk

20⁰⁰ SALSOTEKA Z RICCARDO

Dom Tańca Pałacyk

24 poniedziałek

SPEKTAKLE

9⁰⁰ i 12⁰⁰ TANGO

CS Impart, bilety: 15 zł

10⁰⁰ HRABSTWO KŁODZKIE CZYLI W KRAJU PANA BOGA

reż. Marian Piótoranos

Kłodzko – Ośrodek Kultury, bilety: 8 zł

19⁰⁰ MAYDAY 2

Wrocławski Teatr Komedia

Teatr Lalek

19⁰⁰ UROJENIA

Legnica – Teatr im. H. Modrzejewskiej, Scena w dawnym pawilonie handlowym przy ul. Izerskiej 35

FILM

17⁰⁰ KINO TEATRALNE

Cykl „Międzynarodowa Szkoła Antropologii Teatru (ISTA) – dokumenty filmowe”. Spotkanie inauguracyjne: pokaz filmów dokumentalnych „Shakti i Theatrum Mundi”, realizacja: Giuliano Capani i Marc van Put, prod. Televisione Lecce 1987 (28' i 47') – dwa reportaże dokumentalne z widowisk reżyserowanych przez Eugenia Barbę na południu Włoch – w ramach ISTA w Salento (wrzesień 1987). Ośrodek Grotowskiego

I CO JESZCZE

19⁰⁰ WARSZTATY TAŃCA BRZUCHA

z Elwirą Janitzką

Info: <http://dom.tanca.webpark.pl>

Dom Tańca Pałacyk

25 wtorek

SPEKTAKLE

8⁰⁰ i 11⁰⁰ KAJ i GERDA

BAŚŃ O KRÓLOWEJ ŚNIEGU

Teatr Muzyczny Capitol

9⁰⁰ i 12⁰⁰ CHWILA

CS Impart

10⁰⁰ SZEWCZYK DRATEWKA

Wrocławski Teatr Lalek

10⁰⁰ HRABSTWO KŁODZKIE CZYLI

W KRAJU PANA BOGA

reż. Marian Piótoranos

Kłodzko – Ośrodek Kultury, bilety: 8 zł

19⁰⁰ WOYZECK

Teatr Polski – Scena na Świebodzkim

19⁰⁰ OCZYSZCZENI

Teatr Współczesny – Duża Scena

bilety: 35, 30 zł

FILM

20⁰⁰ RURA MOVIE (koncerty,

pokazy offowe i niezależne)

Jazz Klub Rura, wstęp wolny

I CO JESZCZE

17⁰⁰ GDAŃSK – MIASTO TRZY LATA

STARSZE NIŻ WROCŁAW

prelekcja z przeżościami mgr inż.

Andrzeja Konarskiego

Klub PTTK, Rynek-Ratusz 11/12

19⁰⁰ WARSZTATY TAŃCA BRZUCHA

z Elwirą Janitzką

Dom Tańca Pałacyk

21⁰⁰ SALSAL PARTY

Dom Tańca Pałacyk, wstęp 5 zł

26 środa

SPEKTAKLE

9⁰⁰ i 12⁰⁰ CHWILA

CS Impart

10⁰⁰ SZEWCZYK DRATEWKA

Wrocławski Teatr Lalek

10⁰⁰ HRABSTWO KŁODZKIE CZYLI

W KRAJU PANA BOGA

reż. Marian Piótoranos

Kłodzko – Ośrodek Kultury, bilety: 8 zł

10⁰⁰ KAJ i GERDA

BAŚŃ O KRÓLOWEJ ŚNIEGU

Teatr Muzyczny Capitol

11⁰⁰ JEZIORO ŁĄBĘDZIE

Opera Dolnośląska, bilety: 22-11 zł

17⁰⁰ ZDARZENIA

NA BRYGU BANBURY

Teatr Polski – Scena Kameralna

19⁰⁰ WOYZECK

Teatr Polski – Scena na Świebodzkim

19⁰⁰ OCZYSZCZENI

Teatr Współczesny – Duża Scena

bilety: 35, 30 zł

KONCERTY

17⁰⁰ MŁODZI WYKONAWCY

koncert uczniów Liceum

Muzycznego we Wrocławiu

Klub Muzyki i Literatury

20⁰⁰ JAZZ NA ŻYWO

– JAM SESSION

Jazz Klub Rura, wstęp wolny

I CO JESZCZE

19⁰⁰ WARSZTATY TAŃCA BRZUCHA

z Elwirą Janitzką

Dom Tańca Pałacyk

27 czwartek

SPEKTAKLE

9⁰⁰ i 11⁰⁰ NIE PIEPRZ PIETRZE

Legnica – Teatr im. H. Modrzejewskiej

9⁰⁰ i 12⁰⁰ CHWILA

CS Impart

10⁰⁰ 101 DALMATYŃCZYKÓW

Wrocławski Teatr Lalek

10⁰⁰ HRABSTWO KŁODZKIE CZYLI W KRAJU PANA BOGA

Kłodzko – Ośrodek Kultury, bilety: 8 zł

13⁰⁰ OSTATNIA UCIECZKA

Wrocławski Teatr Lalek

17⁰⁰ ZDARZENIA

NA BRYGU BANBURY

Teatr Polski – Scena Kameralna

19¹⁵ OCZYSZCZENIE

Teatr Współczesny – Duża Scena
bilety: 35, 30 zł

KONCERTY

18⁰⁰ WIECZÓR LISZTOWSKI – JUBILEUSZOWY 700. KONCERT TOWARZYSTWA IM. F. LISZTA

Tomasz Kamiński – fortepian, Juliusz Adamowski – słowo o muzyce
W programie: J. S. Bach, W. A. Mozart, Ch. V. Alkan, F. Liszt (fortepiano-wo transkrypcje pieśni Chopina i Liszta), T. Kamiński.

Obrońniki Śląskie – Salonik 4 Muz

20⁰⁰ JAZZ NA ŻYWO – JAM SESSION

Jazz Klub Rura, wstęp wolny

I CO JESZCZE

18⁰⁰ MASKA NA JAPOŃSKIEJ SCENIE OD PRADZIEJÓW DO POWSTANIA

TEATRU NO Rozmowa o książce Estery Żeromskiej z udziałem autorki publikacji. Prowadzenie G. Ziółkowski Ośrodek Grotowskiego

18⁰⁰ ODKRYJ SWÓJ SŁOWIAŃSKI GŁOS!

warsztaty Grupy Muzycznej OVO. www.ovo.prv.pl
Zespołu Szkół nr 1, ul. Słubicka 29

20⁰⁰ KARNAWAŁOWA FIESTA

ARABSKA z pokazem Elwiry Janitzky
Dom Tańca Pałacyk

28 piątek

SPEKTAKLE

9⁰⁰ i 11⁰⁰ NIE PIEPRZ PIETRZE

Legnica – Teatr im. H. Modrzejewskiej

10⁰⁰ 101 DALMATYŃCZYKÓW

Wrocławski Teatr Lalek

10⁰⁰ HRABSTWO KŁODZKIE CZYLI W KRAJU PANA BOGA

reż. Marian Pótoranow
Kłodzko – Ośrodek Kultury, bilety: 8 zł

17⁰⁰ ZDARZENIA

NA BRYGU BANBURY

Teatr Polski – Scena Kameralna

18⁰⁰ OSTATNIA UCIECZKA

Wrocławski Teatr Lalek



fot. Maciej Kulczyński

W 80 DNI DOKOŁA ŚWIATA...

11-12, 18-20, 22-23 stycznia

Teatr Muzyczny Capitol

18⁰⁰ GORĄCZKA- show muzyczny – piosenki Elvisy Presleya

Teatr Muzyczny Capitol

19⁰⁰ SCIENCE FICTION

Wrocławski Teatr Pantomimy

Teatr Polski – Scena na Świebodzkim

19⁰⁰ FALSTAFF

Opera Dolnośląska, bilety: 48-16 zł

19⁰⁰ OCZYSZCZENIE

Teatr Współczesny – Duża Scena

bilety: 35, 30 zł

KONCERTY

18⁰⁰ WIECZÓR LISZTOWSKI

Tomasz Kamiński – fortepian, Juliusz Adamowski – słowo o muzyce
W programie: J. S. Bach, W. A. Mozart, Ch. V. Alkan, F. Liszt (fortepiano-wo transkrypcje pieśni Chopina i Liszta), T. Kamiński.

Brzeg – Zamek Piastów Śląskich

19⁰⁰ EDYTA GEPPERT

I ZESPÓŁ KROKE

Program z towarzyszeniem zespołu Kroke uprawiającego na mistrzowskim poziomie muzykę klezmerską. Plastyczną oprawę spektaklu stanowią multimedialne prace Bartosza Kulasa. Reżyseria: Piotr Lorez
CS Impart

19⁰⁰ PODRÓŻE PO GERMANII

Jan Latham-Koenig (dyrygent), Orkiestra Filharmonii Wrocławskiej
Program: R. Wagner: Wstęp do I i III aktu opery „Lohengrin”, Wesendonck-Lieder, Wstęp do „Tristana i Izoldy”, i „Miłosna śmierć Izoldy”, Wstęp do opery „Śpiewacy norymberscy”, Cwałowanie Walkirii z opery „Walkiria”
Filharmonia Wrocławska, bilety: 80-15 zł



ŁUKASZ JUNGOWSKI w recitalu

19 stycznia

Klub Muzyki i Literatury

19⁰⁰ MORDY oraz **KARBIDO**

Muzyka którą wykonują, określana jest przez nich samych muzyków terminem off roots ©: elementy muzyki dub, roots, folk, współlistnieją z brzmieniami nowej muzyki, energią punk, elektrycznymi eksperymentami oraz improwizacją. Twórcy z zespołu Mordy zajmują się również fotografią, współpracują z teatrem, komponują muzykę do spektakli. Mordy stanowią otwartą formułę dla indywidualnych i różnorodnych poszukiwań artystycznych. Tworzyli również wspólnie z Mikołajem Trzaską efemeryczny projekt „Gamadisco”. Zespół powstał w Sopocie na przełomie 1993/94 roku. Przez ten czas, współpracował z różnymi muzykami. Obecnie Mordy to: Grzegorz Welizarowicz (gitara basowa, perkusjonalia, głos ludzki, taśmy), Marcin Dymiter (gitara elektryczna, głos ludzki, efekty), Bartek Adamczak (perkusja).

Karbido tworzą: Igor Gawlikowski – współczesny gitarzysta animacyjno-fabularny, kompozytor; Paweł Czepulkowski – fundament legendarnych, undergroundowych Kormoranów, perkusista melodyczny i uznany kompozytor muzyki teatralnej; Marek Otwiński – basista osobny, autor tekstów, autor tria CEZ i projektu CE-ZVHS. Na koncertach Karbido wspiera Michał Litwiniec

ODA Firlej

19⁰⁰ XII OGÓLNOPOLSKI

FESTIWAL GWIAZDY PROMUJĄ

(28.01-04.02.2005)

– KONCERT INAUGURACYJNY

Marek Pijarowski (dyrygent), Igor Cecocho (trąbka), Studenci Akademii Muzycznej im. K. Lipińskiego we Wrocławiu, Orkiestra Filharmonii Dolnośląskiej. W programie m. in.: J. Haydn – Koncert Es-dur na trąbkę, M. Gąsieniec – Koncert na trąbkę, A. Vivaldi – Koncert podwójny na trąbkę

Jelenia Góra – Filharmonia Dolnośląska

19⁰⁰ KONCERT SYMFONICZNY

Orkiestra Symfoniczna Filharmonii Sudeckiej, M. Dworzyński (dyrygent), Jagoda Sokolowska (flet). W programie: A. Vivaldi – Cztery pory roku, L. Beethoven – I Symfonia D-dur op. 36

Wałbrzych – Filharmonia Sudecka

WYSTAWY

19⁰⁰ **MAREK GRZYB** – grafika

CK Wrocław-Zachód

I CO JESZCZE

18⁰⁰ **LINIA ANTROPOLOGICZNA** – PROGRAM BADAWCZY „Czarna księga – Świat Jezydów w Kurdystanie” – wykład Shamala Amina z Kurdystanu, prowadzącego Lalish Theaterlabor w Wiedniu, połączony z prezentacją nagrań wideo i wykonaniem pieśni Jezydów. Ośrodek Grotowskiego

20³⁰ **JAZZ PARTY** – MAMOŃ PLAYS

ONLY GOOD MUSIC

Jazz Klub Rura, wstęp wolny

21³⁰ **TANGO PARTY**

Dom Tańca Pałacyk, wstęp 5 zł

29 sobota

SPEKTAKLE

11⁰⁰ **CALINECZKA**

Wrocławski Teatr Lalek- Mała Scena

18³⁰ **GORAŹCZKA**- show muzyczny – piosenki Elvisa Presleya

Teatr Muzyczny Capitol

19⁰⁰ **MIT: KORDIAN** – PREMIERA!!!

Teatr Polski – Duża Scena

19⁰⁰ **SCIENCE FICTION**

Wrocławski Teatr Pantomimy

Teatr Polski – Scena na Świebodziem

bilety: 27 zł

19⁰⁰ **CAFE PANIKA**

Teatr Współczesny – Scena ns Strychu, bilety: 28, 20 zł

19⁰⁰ **FALSTAFF**

Opera Dolnośląska, bilety: 48-16 zł

19⁰⁰ **PORUCZNIK Z INISHMORE**

Legnica – Teatr im. H. Modrzejewskiej

20⁰⁰ SZALEŃSTWO WE DWOJE

E. Ionesco – Nowy Teatr

CS Impart, bilety: 25, 15 zł

KONCERTY

18⁰⁰ **EKSPRES LIVERPOOL**

– NOWY ORLEAN

Spirituals Singers Band Włodzimierz Szomański (aranż., kier. muz.)

Program: „Swany River”, „At a Georgia Camp Meeting”, „When the Saints Go Marching in”, S. Williams – „Basin Street Blues”, E. „Kid” Ory, R. Gilbert – „Muskrat Rumble” C. Porter – „Love for Sale”, B. Green, L. Brown, B. Homer – „Sentimental Journey” L. Pollack, R. Gilbert – „That’s Plenty”, D. Ellington – „Night Train”, B. Waters – „Ziglin & Zaglin”, J. Lennon, P. McCartney (arr. W. Szomański) – „Yesterday”, „Eleanor Rigby”, „Come Together” „Michelle”, „Wild Honey Pie”, „When I’m Sixty-Four”, „Yellow Submarine”

Filharmonia Wrocławska,

bilety: 60-15 zł

18⁰⁰ **WIECZÓR LISZTOWSKI**

Tomasz Kamieniak – fortepian,

Juliusz Adamowski – słowo o muzyce

W programie: J. S. Bach, W. A. Mozart, Ch. V. Alkan, F. Liszt (fortepiano- we transkrypcje pieśni Chopina i Liszta), T. Kamieniak.

Klub Muzyki i Liteatury

19⁰⁰ **XII OGÓLNOPOLSKI**

FESTIWAL GWIAZDY PROMUJA

(28.01-04.02.2005)

– RECITAL AKORDEONOWY

Joachim Pichura (akordeon), Studenci Akademii Muzycznej im. K. Szymanowskiego w Katowicach

Jelenia Góra – Filharmonia Dolnośląska

Sala im. L. Różyckiego

WYSTAWY

17⁰⁰ **SALON SZUKI**

NIEPROFESJONALNEJ

Kłódzko – Galeria Sztuki

I CO JESZCZE

12⁰⁰ Wykład z cyklu **SKARBY**

WROCLAWSKICH KOŚCIOŁÓW,

z tytułowany Kościół Barnardynów we Wrocławiu, wygłosi dr Jacek Witkowski, mediewista z Instytutu Historii Sztuki Uniwersytetu Wrocławskiego. Przedstawi w nim najokazalszą bu-



Salonik fryzjerski

do jak i jawa

NAJLEPSI
fryzjerzy-stylści

Hotel Holiday Inn

ul. Piłsudskiego 49-57
tel. 785 09 05, 787 00 00

Rynek

Przełęcz Garncarskie 2
tel. 343 14 41, 342 68 05

CH E. Leclerc

ul. Zakładowa 2-4
tel. 329 30 43

PREMIERY VIDEO/DVD AVH ŚLĄSK

ul. Bogusławskiego 99 tel. 344 30 34, pn.-pt. 10⁰⁰-20⁰⁰, sob. 11⁰⁰-17⁰⁰



JAK UGRYŻĆ 10 MILIONÓW 2
reż. Howard Deutch

Platny morderca w stanie spoczynku Tulipan Tudeski żyje spokojnie w willi na plaży w Meksyku. Jego żona Jill nie jest jednak zadowolona z takiego obrotu spraw. Marzy bowiem o karierze zawodowej zabójczynie...



JEŹDZCY APOKALIPSY
reż. Larry Charles

Głównym bohaterem filmu jest Jack Fate, muzyk przebywający w więzieniu, którego przyjaciel próbuje sprowadzić na wolność by ten dał ostatni w swojej karierze koncert...



SMAKOSZ 2
reż. Victor Salva

Gdy autokar wiozący uniwersytecką drużynę sportowców odmawia posłuszeństwa na skraju pustyni, studentów czeka pojedynek z nowym rywalem. Tej walki, nie da się wygrać, a wręcz można przypłacić ją życiem.



KRÓL ARTUR
reż. Antoine Fuqua

Brytania, V wiek naszej ery. Artur dostaje ostatnie zadanie od opuszczających Brytanię rzymskich zwierzchników: ma uwolnić rzymskiego dostojnika i jego rodzinę z zajętych przez Saksów terenów.

domów powstała w piętnastowiecznym Wrocławiu, przypominając także jej cenne wyposażenie, zarówno to stracone bezpowrotnie w 1945 r., jak i wywiezione po drugiej wojnie światowej do Warszawy.

Muzeum Narodowe, wstęp wolny
21⁰⁰ WIECZÓR Z SALSA
Jazz Klub Rura, wstęp wolny

30 niedziela

SPÉKTAKLE

11⁰⁰ 101 DALMATYŃCZYKÓW

Wrocławski Teatr Lalek

17⁰⁰ ZDARZENIA

NA BRYGU BANBURY

Teatr Polski – Scena Kameralna

19⁰⁰ SCIENCE FICTION

Wrocławski Teatr Pantomimy

Teatr Polski – Scena na Świebodzkim
bilety: 27 zł

19⁰⁰ MIT: KORDIAN

Teatr Polski – Duża Scena

19⁰⁰ CAFE PANIKA

Teatr Współczesny – Scena ns Strychu, bilety: 28, 20 zł

19⁰⁰ PORUCZNIK Z INISHMORE

Legnica – Teatr im. H. Modrzejewskiej
KONCERTY

19⁰⁰ XII OGÓLNOPOLSKI FESTIWAL GWIAZDY PROMUJA (28.01-04.02.2005)

– **RECITAL FORTPIANOWY**

Monika Sikorska-Wojtacha (fortepian),
Studenci Akademii Muzycznej im. K. Szymanowskiego w Katowicach

Jelenia Góra – Filharmonia Dolnośl.

Sala im. L. Różyckiego

FILM

19⁰⁰ MUZA na DVD – Cher

- **The Farewell Tour**

Lubin – Klub Pod Muzami

I CO JESZCZE

12⁰⁰ Wykład z cyklu KURS

HISTORII SZTUKI, zatytułowany „Gotyka a renesans”, wygłosi dr B.Czechowicz. Oprócz typowego porównania obu stylów autor przedstawi elementy protorenesansowe w gotyku i przejawy długiego trwania tradycji gotyckiej w okresie renesansu, wskazując jednocześnie na przyczyny tych zjawisk.

Muzeum Narodowe, wstęp z biletami w cenie 5 zł.

18⁰⁰ WARSZTATY TAŃCA TWÓRCZEGO – DLA KOBIET
„Tańcząc rytmem życia”.

info: <http://artetan.webpark.pl>

Dom Tańca Pałac

31 poniedziałek

SPÉKTAKLE

9⁰⁰ i 12⁰⁰ TANGO

CS Impart, bilety: 15 zł

18⁰⁰ KOLACJA DLA GŁUPCA Francis
Veber – Teatr Polski w Szczecinie

Lubin – CK Muza, bilety: 30, 25 zł

19⁰⁰ MAYDAY 2

Wrocławski Teatr Komedia

Teatr Lalek

I CO JESZCZE

18⁰⁰ WIECZÓR AUTORSKI MŁODEJ POETKI ANNY BORKOWSKIEJ

Salonik Trzech Muz

więcej informacji:
www.cjg.pl



Szanowni Państwo!

Z wielką przyjemnością zawiadamiamy, iż z dniem 31 grudnia 2004 w Teatrze Lalek rozpoczął swą działalność Wrocławski Teatr Komedia. Do tej pory graliśmy prywatnie w Teatrze Kameralnym i Scenie na Świebodzkim. Wynajmowaliśmy sale jako Teatr Poniedziałkowy. Od Nowego Roku zaczniemy bawić Państwa w nowym miejscu z nowymi premierami. Wrocławska publiczność doskonale zna bohaterów farsy „MAYDAY”, którą od 12 lat wystawia na deskach Teatru Kameralnego Teatr Polski. Spektakl grany już niespełna 700 razy cieszy się ogromną sympatią widzów, nieustrudzenie forsujących kasy teatru w celu zakupienia biletów na ten tytuł, niejednokrotnie bez rezultatu. Dlatego też w styczniu zapraszamy Państwa na „MAYDAY 2”, dalszy ciąg losów taksówkarza Johna Smitha, prowadzącego podwójne życie, ale za wszelką cenę starającego się ukryć fakt bigamii. W spektaklu pojawiają się nowe postaci, m. in. dzieci Johna, każde z innego związku. Sytuacja staje się dramatyczna, gdy nastoletnia córka bohatera (z małżeństwa z Barbarą) i jego syn (z małżeństwa z Mary) poznają się przez internet. Co dalej musicie Państwo obejrzeć sami....

Zapraszamy w styczniu do dobrej zabawy w każdy weekend w Teatrze Lalek jako Wrocławski Teatr Komedia.
2, 3, 10, 17, 24, 31 stycznia g. 19⁰⁰
9, 16 stycznia g. 16³⁰
23 stycznia g. 20⁰⁰

WĘDRÓWKI Z PLECAKIEM

KOŁO TERENOWE NR 4 PRZY ODDZIALE

WROCŁAWSKIM PTTK 8 stycznia - Brzeg Dolny wycieczka krajoznawcza

W programie wycieczki zwiedzanie: mauzoleum grobowego rodu von Hoym, kaplicy cementarnej św. Jadwigi, zespołu klasztornej sióstr Boromeuszek, kościoła pw. Matki Boskiej Skapleżnej z XVIII w., zespołu pałacowo-parkowego z przełomu XVII i XVIII wieku oraz spacer do elektrowni wodnej i ośrodka rekreacyjno-wypoczynkowego w Wałach Śląskich.

Wyjazd z Dworca Gł. PKP o **godz. 8⁰⁰** pociągami osobowymi relacji Wrocław - Wołów - Ścinawa. Spotkanie pod zegarem o **godz. 8²⁰** z biletami wycieczkowymi do Brzegu Dolnego i z powrotem. Przewidywany powrót o **godz. 16³¹** lub **18⁴⁰**.

KLUB PIECHURÓW PERPEDES PTTK

1.01. Leśnica i okolice lasy. Zbiórka w Leśnicy na pętli MPK linii nr 3, 10 o **godz. 11⁰⁰**.

2.01. Pęgów - Lubniów - Oborniki Śląskie. Zbiórka na Dworcu Gł. PKP o **godz. 8²⁰** z biletami turystycznymi do Obornik Śląskich.

9.01. Malczyce - Rusko - Środa Śląska. Zbiórka na Dworcu Gł. PKP o **godz. 8⁴⁰** z biletami turystycznymi do Malczyc.

16.01. Żmigród i okolice. Zbiórka na Dworcu Gł. PKP o **godz. 8²⁰** z biletami turystycznymi do Żmigrodu.

23.01. Leśnica - Żar - Mokra - Leśnica. Zbiórka na pętli tramwajowej linii nr 3, 10 o **godz. 9⁰⁰**.

30.01. Osola - Oborniki Śląskie. Zbiórka na Dworcu Gł. PKP o **godz. 8²⁰** z biletami turystycznymi do Osoli.

KLUB POLANKA PTTK Fabryczna

1.01. godz. 12⁰⁰ Biskupin - Wyspa Opatowska - Biskupin. Spotkanie na pętli tramwajowej na Biskupinie.

8.01. godz. 8³⁰ Oborniki - Wielka Lipa - Oborniki. Spotkanie na Dworcu Gł. PKP z biletem wycieczkowym do Obornik.

15.01. godz. 10⁰⁰ Leśnica - Las Mokrzyński - Leśnica. Spotkanie na pętli tramwajowej w Leśnicy.

22.01. godz. 8³⁰ Oborniki - Rościszewice - Oborniki. Spotkanie na Dworcu Gł. PKP z biletem wycieczkowym do Obornik.

29.01. godz. 8²⁵ Długołęka - Las Zakrzowski - Zakrzów. Spotkanie na Dworcu Gł. PKP z biletem wycieczkowym w jedną stronę do Długołęki

Informacje: PTTK Fabryczna
ul. Kościuszki 13, tel. 344 79 80

KLUB TMW

Koło Przewodników Oddz. PTTK przy Instytutach PAN

1.01. godz. 10⁰⁰ Spacer Noworoczny; spotkanie przy pomniku A. Fredry.

2.01. godz. 10⁰⁰ Spacer po Wrocławiu; spotkanie przy pomniku A. Fredry.

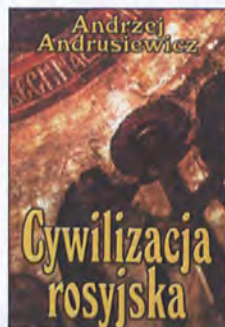
9.01. godz. 8⁴⁵ Wycieczka z cyklu „przewodnik czeka”: Ślęza; wyjazd autobusem DLA 502 spod Galerii Dominikańskiej.

13.01. godz. 15³⁰ Spotkanie klubowe w kamieniczce „Małgosia” (ul. Odrzańska 39).

22.01. godz. 8⁰⁰ Wycieczka z cyklu „przewodnik czeka”: Olesnica i okolice. Wyjazd z pl. Solidarności.

Zgłoszenia w Oddz. PTTK przy PAN, ul. Łokietka 2/1, I p. w godz. 10-16, tel. 322 48 37.

Uczestnicy wycieczek ubezpieczają się we własnym zakresie.



CYWILIZACJA ROSYJSKA
Andrzej Andrusiewicz

W I tomie edycji ukazana jest Ruś od pradziejów, poprzez chrystianizację, rolę i znaczenie Kijowa, dominację tatarską, Księstwo Moskiewskie, aż do genety rosyjskiego absolutyzmu. Tom II ukazuje cywilizację Rosji imperialnej, III zaś radziecki eksperyment budowania cywilizacji komunistycznej.
KSIAZKA I WIEDZA



MĘSKOŚĆ
Steve Biddulph

Jak dojść do ładu z własną seksualnością? Na czym polega męska przyjaźń? Jak zdobyć zaufanie kobiet? Jak być dobrym synem i dobrym ojcem? Ta książka jest dla kobiet prawdziwym objawieniem, a mężczyznom pomaga uznać i zrozumieć naturę ich męskości.
Wydawnictwo REBIS



JAK BEZ WYSIŁKU KOCHAĆ SIĘ Z MURZYNEM
Danny Laferrière

Dowcipna i niezwykle prowokacyjna opowieść o młodym czarnoskórym pisarzu, islamie, muzyce jazzowej, literaturze i kobietach. Braurowo opisany dekadencji nastrój życia wielkomijskich artystów z wisielczym poczuciem humoru.
PAŃSTWOWY INSTYTUT WYDAWNICZY

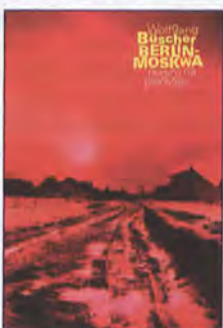


FRYWOLITKI
Małgorzata Musierowicz, z wykształcenia grafik, jest autorką ponad trzydziestu książek dla dzieci i młodzieży, cieszących się od lat wyjątkową popularnością, uhonorowanych prestiżowymi nagrodami, przekładanych na wiele języków europejskich oraz na japoński.
Wydawnictwo AKAPIT-PRESS



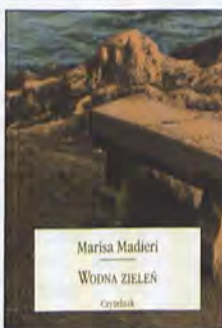
SKĄD SIĘ BIORĄ DZIECI
Marcin Brykczyński

Nie wystarczy już odpowiedzieć na pytanie dziecka: „Skąd się wziąłem? Opowiadając mu jeden z obowiązujących mitów: o pszczołkach, bocianie albo kapuście. Dzisiaj nasze pociechy domagają się rzetelnej i konkretnej odpowiedzi. Jak więc wyjaśnić im ten problem w sposób subtelny, a jednocześnie prawdziwy?
NASZA KSIĘGARNIA



BERLIN-MOSKWA. PODRÓŻ NA PIECHOTĘ
Wolfgang Büscher

Facet idzie. Z Berlina do Moskwy. Idzie, patrzy słucha, czyje i myśli. Następnie marsz opisuje. Niesamowita książka; jak droga. Intryguje jak historie. Mami jak krajo-brazy. Przyciąga jak ludzie. Oszalałami jak zapachy.
Wydawnictwo CZARNE



WODNA ZIELEŃ
Marisa Madieri

M. Madieri (1938-1996), włoska pisarka, urodzona w Fiume (dziś Rijeka). Historia dzieciństwa i wczesnej młodości autorki. Kronika jej rodziny, w formie zapisków dziennika, wpisana w historię włoskich „ziem wschodnich” po ostatniej wojnie.
Wydawnictwo CZYTELNIK



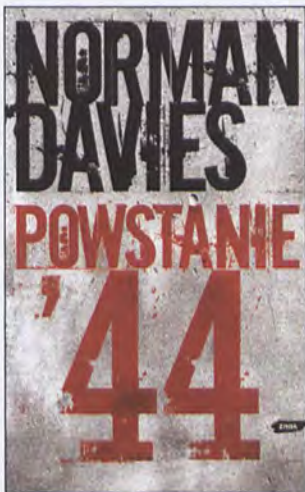
BIAŁA NIEDŹWIEDŹ CZARNA KROWA
Marcin Brykczyński

Zabawne wierszyki: jeden – o krowie lekomanie, która po wielu eksperymentach przekonuje się o wyższości zwykłej trawy nad proszkami, oraz drugi – o niedźwiedziu polarnym, który znudzony swą banalną bielą przeobraża się w eleganta, nierozpoznanego przez otoczenie. Wspaniale dopełniła je i spointowała Grażka Lange.
NASZA KSIĘGARNIA

KSIĄŻKA ROKU 2004

Nagrodę główną i tytuł Książki Roku 2004 otrzymało wydawnictwo ZNAK za książkę Normana Davies'a „Powstanie '44”, autorowi której udało się Powstanie Warszawskie przenieść z książek o historii Polski do podręczników historii powszechnej. Norman Davies swą znakomitą książką uzmysławia czytelnikom, że w 1944 roku w Warszawie prowadzona była walka o kształt powojennej Europy. Powstańcy Warszawscy przegrali ale nie ulegli. To, o co walczyli spełniło się w 1989 roku. Wyjątkowość tej publikacji, traktującej o kluczowym wydarzeniu w historii XX wiekowej Polski i Europy oraz wiekie zasługi autora w prezentacji trudnej historii Polaków innym narodom skłoniły jurorów do odstąpienia od regulaminowego wymogu przyznawania „Pióra Fredry” autorowi polskiemu.

Przypomnijmy, że KONKURS NA NAJLEPSZĄ KSIĄŻKĘ ROKU 2004 O „PIÓRO FREDRY” odbywa się w ramach Wrocławskich Promocji Dobrych Książek. Podczas obrad jury, 29 listopada 2004r., dokonano oceny 145 tytułów (w tym 17 serii), zgłoszonych przez 29 wydawców, biorących udział w trzy-nastu Wrocławskich Promocjach Dobrych Książek. Jury przeprowadziło trójstopniową eliminację i ostatecznym werdyktem wyłoniło dwanaście tytułów, przyznając sześć nominacji, pięć równorzędnych nagród oraz nagrodę główną – KSIĄŻKĘ ROKU.



Wrocławskie Promocje Dobrych Książek - NAGRODA DLA WYDAWCY - za najlepszą polską książkę dla dzieci obejmująca dorobek wydawniczy od I. XI. 2003 do I. XI. 2004 rok



BESTSELLERek 2004 ufundowana przez Miesięcznik

dla Wydawnictwa ARKADY z Warszawy za książkę pt.: „O zebrze, która chciała być w kwiatki” autorstwa Anny Onichimowskiej z ilustracjami Joanny Sedlaczek



Nagrodą jest bezpłatna promocja wydawnictwa, obejmująca połowę strony w miesięczniku Co Jest Grane w 2005r. Werdyktu dokonało Jury w składzie: Maria Czernik, Irena Bolek, Krystyna Michałowska

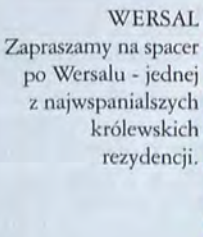
WYDAWNICTWO ARKADY POLECA W STYCZNIU



PALACE KREMLA
Album prezentuje moskiewski Kreml arcydzieło rosyjskiej architektury i pomnik dziejów Rosji.



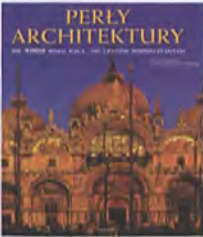
ARCYDZIEŁA MALARSTWA OŁTARZOWEGO
Lukusowy album poświęcony najwybitniejszym poliptrykom europejskim.



WERSAL
Zapraszamy na spacer po Wersalu - jednej z najspanialszych królewskich rezydencji.



PERLY ARCHITEKTURY
Najwybitniejsze dzieła architektury z całego świata od starożytności do współczesności.



ADRESY IMPREZ Z KALENDARIUM**SALE KONCERTOWE**

FILHARMONIA WROCŁAWSKA
ul. J. Piłsudskiego 19, tel. 342 20 01
ORATORIUM MARIANUM,
AULA LEOPOLDINA Uwr.
pl. Uniwersytecki 1
WYTW. FILMÓW FABULARNYCH
ul. Wystawowa 1
DUŻE STUDIO POLSKIEGO RADIA
al. Karkonoska 10
AKADEMIA MUZYCZNA pl. 1 Maja 2
tel. 355 72 76

TEATRY

POLSKI ul. Zapolskiej 3, tel. 316 07 77
www.teatrpolski.wroc.pl
POLSKI – Scena KAMERALNA
ul. Świdnicka 28, tel. 316 07 52
POLSKI – Scena NA ŚWIEBODZKIM
pl. Orłąt Lwowskich 20, tel. 341 29 54
WSPÓŁCZESNY ul. Rzeźnicza 12
tel. 358 89 00/20, www.wteatr.wp.pl
Scena PWST ul. Braniborska 59
tel. 355 50 36, pwst@pwst.wroc.pl
LALEK pl. Teatralny 4, tel. 344 76 77
teatr@lalek@teatr@lalek.art.pl
OPERA DOLNOŚLĄSKA
ul. Świdnicka 35, tel. 370 88 80,
344 57 79, opera@opera.wroclaw.pl
TEATR MUZYCZNY CAPITOL
ul. Piłsudskiego 67, tel. 343 56 52
operetka@teatr-muzyczny.pl
OŚRODEK GROTOWSKIEGO
Rynek-Ratusz 27, tel. 343 42 67
office@grotcenter.art.pl
ARKA Rynek 24, tel. 694 21 93 13
NA BRUKU ul. Kleczkowska 9/1
tel. 329 16 46, nabruku@poczta.wp.pl
PIEŚŃ KOZŁA ul. Purkyniego 1
tel. 342 71 10, 0603 401 560
songofthegoat@poczta.onet.pl
WROCŁAWSKI TEATR PANTOMIMY
al. Dębowa 16, tel. 337 21 03-04
pantomima@pantomima.wroc.pl
Grupa Artystyczna AD SPECTATORES
t. 608 616 539, adspectores@wp.pl
brama MPWIK - ul. Na Grobli 14/16
TEATR FORMY JÓZEFA MARKOCKIEGO
ul. Inflancka 11/25, tel./fax 781 38 74
office@panto.art.pl

KINA

WARSZAWA
ul. Piłsudskiego 64, tel. 79 243 83
LWÓW gen. Hallera 15, tel. 79 350 78
LALKI ul. B. Prusa 32, tel. 79 244 05

HELIOS ul. Kazimierza Wik. 19/23
tel. 78 66 560 wroclaw@heliosnet.pl

KLUBY

JAZZ KLUB RURA
ul. Łazienna 4, tel./fax 799 09 07
MADNESS ul. Hubska 6, tel. 369 53 46
MUZYKI I LITERATURY
pl. Kościuszki 9, tel. 344 43 30
FORMATY ul. Samborska 3-5
tel./fax 357 93 06, wkf@interia.pl
GUMOWA RÓŻA ul. Włta Stwosza 32
gumowa-roza@wp.pl
POD KOLUMNAMI
pl. św. Macieja 21, tel. 322 95 38
SALONIK TRZECH MUZ
ul. Zawalna 7, tel. 372 68 79

CENTRA KULTURY

BIURO WRATISLAVIA CANTANS
Pasaż pod Błękitnym Słońcem Rynek 7
tel. 342 72 57, office@wratislavia.art.pl
CENTRUM KULTURY AGORA
pl. Piłsudskiego 2, tel. 325 14 83
CENTRUM SZTUKI IMPART
ul. Mazowiecka 17, tel./fax 344 39 45
CK WROCŁAW-ZACHÓD
ul. Chociebuska 4-6, tel. 354 46 60
CK ZAMEK pl. Świętojański 1
tel./fax 349 35 36
MDK IM. KOPERNIKA
ul. H. Kołłątaja 20, tel. 343 88 56
MDK ŚRÓDMIĘSCIE
ul. Dubois 5, tel./fax 329 95 31
MDK KRZYKI ul. Powstańców Śl. 190
tel. 337 07 60, www.mdk-krzyki.tk
ODA FIRLEJ ul. Grabieżyńska 56
tel. 342 65 39, biuro@firlej.wroc.pl
ODT ŚWIATOWID ul. Sempolowskiej 54
tel. 348 30 10, 348 30 19
OŚRODEK KULTURY I SZTUKI
Rynek-Ratusz 24, tel. 344 28 64/65
OŚRODEK POSTAW TWÓRCZYCH
ul. Działkowa 15 (boczna Borowskiej)
tel. 36 427 65, www.opt-art.net
OŚRODEK OPIEKUŃCZO-ADAPTACYJNY
ul. Ciepła 15b, tel. 367 44 12
ODŚ „POLANKA”
ul. Żmigrodzki, tel. 352 44 30 w.26
DOM TAŃCA Pałac, ul. Kościuski 34
tel. 363 51 55, 0609 215 896
admin@flamencoarte.com
DOLN. BIBLIOTEKA PEDAGOGICZNA
Rynek 49, tel./fax 343 79 77
MIEJSKA BIBLIOTEKA PUBLICZNA
Filia 1 ul. Gajowicka 195, t. 364 69 63
Filia 4 ul. Pereca 21, tel. 364 69 69
Filia 23 Bulwar Iłkara 29, t. 354 72 63
Filia 27 ul. Łokietka 13, t. 322 35 23

Filia 44 ul. Powst. Śl. 210, t. 337 07 18
Filia 48 ul. Krynicka 66, tel. 364 69 71
Filia 58 pl. Teatralny 5, tel. 347 12 68
Filia 62 ul. Sycowska 22, tel. 347 12 71
Filia 64 ul. Wittiga 10, tel. 347 12 76
WIM BIBLIOTEKA PUBLICZNA
Rynek 58 www.wbp.wroc.pl

DOLNY ŚLĄSK - ADRESY

BOK Bolesławiec, pl. Piłsudskiego 1c
tel. (075) 732 41 24
DOLNOŚLĄSKIE OŚRODEK KULTURY
Brzeg D., ul. Kolejowa 29 tel. 319 52 52
KOK Kłodzko, pl. Jagiełły 1
tel. (74) 8673364, kok@netgate.com.pl
FILHARMONIA DOLNOŚLĄSKA
Jelenia Góra – ul. J. Piłsudskiego 60
tel. 075 753 81 60, tel./fax 753 81 71
LEGNICKIE CENTRUM KULTURY
ul. Chojnowska 2, tel. (076) 856 51 28
CENTRUM KULTURY I REKREACJI
ŁĄDEK ZDRÓJ pl. Staromłyński 5,
tel. (074) 814 65 62, ckr@wp.pl
MOK Głogów, pl. Konstytucji 3 Maja 2
tel. (076) 833 41 40
OŚRODEK KULTURY W MILICZU
ul. Piłsudskiego 14, tel. 384 11 24
STRZEGOMSKIE CENTRUM KULTURY
ul. Paderewskiego 36
tel. (074) 649 44 00, fax 649 44 01
FILHARMONIA SUDECKA
Wałbrzych, ul. Słowackiego 4a
tel. (074) 842 28 93
TEATR DRAMATYCZNY Wałbrzych
pl. Teatralny 1, tel. (074) 664 96 95
ŚWIDNICKI OŚRODEK KULTURY
Rynek 43, tel. (074) 852 29 78
CENTRUM KULTURY „MUZA”
Lubin – ul. Armii Kr. 1, t. 076 746 22 50
POLKOWICKIE CENTRUM ANIMACJI
ul. Skaliników 4, tel. (076) 845 03 03
TEATR ZDROJOWY Szczawno Zdrój,
ul. Kościuszki 19, tel. 074 840 24 45
JCK Jelenia Góra ul. 1 Maja 60
tel. 075 642 38 80
TEATR IM. H. MODRZEJEWSKIEJ
Legnica, Rynek 39, tel. 076 856 62 84
MOKIS Oleśnica, ul. Reja 10, tel. 314
30 38, 399 93 15, mokis@mokis.pl
OBORNICKI OŚRODEK KULTURY
ul. Dworcowa 26, tel. 310 12 51
SALONIK CZTERECH MUZ
Oborniki Śląskie, ul. Piłsudskiego 13
ZĄBKOWICKI OŚRODEK KULTURY
Rynek 24, tel. 074 815 28 96
LWÓWECKI OŚRODEK KULTURY
ul. Przyjaciół Żołnierza 5, tel. 07578245 31
WAŁBRZYSKI OŚRODEK KULTURY
Piaskowa Góra – ul. Broniewskiego 65a,
tel. (074) 666 43 54/55



ORBIS HOTEL MONOPOL

ul. H. Modrzejewskiej 2
50-071 Wrocław
monopol@orbis.pl
www.orbis.pl
tel. +48 (71) 343 70 41/9
fax +48 (71) 343 51 03
infolinia: 0 801 606 606

**serdecznie zapraszamy na
Bałę Karnawałowe**

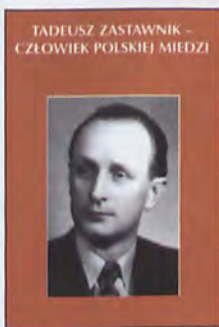


... ciekłama w co jest grane



**USAGI YOJIMBO: SPISEK
RYCZĄCEGO SMOKA**
Stan Sakai

Zabawny zapis życia szlachetnego Miyamoto Usagi – samuraja – królika, samotnie wędrującego po siedemnastowiecznej Japonii.
Wydawnictwo MANDRAGORA



**TADEUSZ ZASTAWNIK -
CZŁOWIEK POLSKIEJ
MIEDZI**

Opowiadania ludzi polskiej miedzi spisała i opracowała Barbara Folta. Dr inż. T. Zastawnik jest postacią historyczną trzykrotnie przebywał na Dolnym Śląsku.
Wydawnictwo FOLTA



**CZYSZTE RADOŚCI
MOJEGO ŻYCIA**
Jan Śmíd

Nat Jessel jest komiwojażerem handlującym w osadach stanów Arizona i Utah. Pewnego dnia na leśnym biwaku spotyka lwicę...
Wydawnictwo KSIĄŻNICA



**DZIŚ WOLAŁABYM
SIEBIE NIE SPOTKAĆ**
Herta Müller

Zapis lęku w jego najprzeróżniejszych formach, niszczącej zależności między ofiarą a katem, kronika przyjaźni utrzymującej przy życiu, miłość w czasach dyktatury.
Wydawnictwo CZARNE

© Nr 103265, www.cjg.pl, redakcja@cjg.pl Podwałe 74, 50-449 Wrocław, redakcja tel. 71-780 66 88, reklama tel. 790 32 22

Wydawca: Agencja Wydawniczo-Reklamowa „Co Jest Grane”. Red. naczelny: Grażyna Migniewicz, grazyna@cjg.pl.

Materiały prosimy przysyłać na adres: redakcja@cojestgrane.pl. Redakcja nie ponosi odpowiedzialności za powierzony materiał, zmiany w kalendarium, treść ogłoszeń i reklam. Zastrzegamy sobie prawo skracania i adiustacji tekstów oraz zmiany ich tytułów. Nie zwracamy nie zamówionych materiałów. Sprawy sporne rozpatrywane są przez Sąd właściwy dla wydawcy.



Wrocławscy Kameraliści Cantores Minores Wratislavienses

Dyrektor Naczelny i Artystyczny Piotr Karpela

zapraszają w styczniu 2005



Cantores Minores Wratislavienses

10.12.2004-19.01.2005

Praha, Národní knihovna
Hala služeb, Klementinum 190
výstava **Hudba 19. století ve Vratislavi,
Stýrském Hradci a Praze (1. díl)**
10.12.2004 otevření výstavy 17.30

22.01.-18.02.2005

Wrocław, Uniwersytet Wrocławski
hol Oratorium Marianum
pl. Uniwersytecki 1
výstava **Muzyka w XIX-wiecznym
Wrocławiu, Grazu i Pradze cz. 1**

22.01.2005 wernisaż 16.30
wstęp wolny

22.01.2005 koncert 18.00
Oratorium Marianum
Muzyka w XIX-wiecznym Wrocławiu
Bilety 40/20/10zł

3.03.-20.03.2005

Graz, Karl-Franzers-Universität
Universitätsbibliothek
Universitätsplatz 3
Ausstellung **Musik in 19. Jahrhundert
in Breslau, Graz und Prag (I. Teil)**

3.03.2005 Koncert 19.00
Meerscheinschloessl, Festsaal

Bibliotheca
sonans

Project is realized with the support
of the Culture 2000 programme
of the European Union



bilety w przedsprzedaży:

biuro Wrocławskich Kameralistów tel/fax 3443841 * Dolnośląskie Centrum Informacji Kulturalnej OKiS Rynek-Ratusz 24, tel. 3422291
Bileteria Empik-Megastore, Rynek, tel. 3421416 * Kasa nr 22, Dworzec Główny PKP, tel. 3437399